

SPORT&DRIVE
GUIDA SICURA



“Sapere è meglio che improvvisare”



STATISTICHE sugli INCIDENTI STRADALI

Dati 2016

- **175.791** gli incidenti rilevati con lesioni a persone (+)
- **249.175** i feriti (+)
- **3283 (-)** i decessi (*1470 automobilisti*)

Dati 2001

- **7.096** i decessi



TIPOLOGIE DI STRADA DOVE AVVENGONO GLI INCIDENTI

	2016
• STRADE URBANE	74,6%
• EXTRAURBANE (ss.sp.sr.ecc.)	20,1% (+)
• AUTOSTRADE	5,3%



SPORT&DRIVE
GUIDA SICURA



Fonte Comune
di Udine



PRINCIPALI CAUSE DEGLI INCIDENTI STRADALI

- 1) **GUIDA DISTRATTA o andamento indeciso** (**dato in aumento*)
- 2) **MANCATO RISPETTO DELLE REGOLE DI PRECEDENZA**
- 3) **VELOCITA' TROPPO ELEVATA**

fattori questi che ammontano sul totale a più del 40% delle cause di incidenti



PRINCIPALI CAUSE DEGLI INCIDENTI STRADALI

in area urbana

- | | |
|---------------------------------------|--------|
| 1) REGOLE di PRECEDENZA o semaforiche | 17,4 % |
| 2) DISTRAZIONE | 15,4 % |

in area extraurbana

- | | |
|----------------------|--------|
| 1) DISTRAZIONE | 19,6 % |
| 2) VELOCITA' ELEVATA | 15,3 % |



Dati INAIL – DENUNCE INFORTUNI 2017

TOTALE 78.751

(In itinere con mezzo di trasporto 60.579)

(In occasione di lavoro con mezzo di trasporto 18.172)

DECESSI in itinere 204

in itinere **204**
sul lavoro **189**

Totale 393

Info: Morti Bianche anno 2017 su un totale complessivo 1029



Cosa posso fare io?





NOI



CONOSCERE

. il nostro modo di guidare



SPORT&DRIVE
GUIDA SICURA



Tecniche di guida: postura





POSIZIONE CORRETTA

POGGIATESTA
ALZATO

BRACCIA
FLESSE

IMPUGNATURA
VOLANTE alle 9:15

MANI AD
ALTEZZA SPALLE

GAMBE
FLESSE

REGOLARE
Altezza e
Distanza

MUOVIMENTO
AGILE DEI PIEDI

SCHIENALE IN POSIZIONE
QUASI VERTICALE

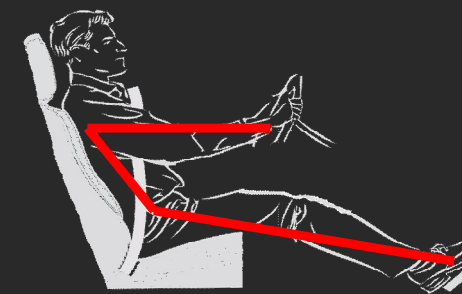
CINTURE
ALLACCIATE

POSIZIONE SCORRETTA

TROPPO VICINA



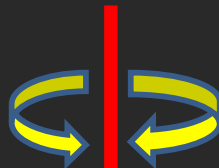
TROPPO LONTANA



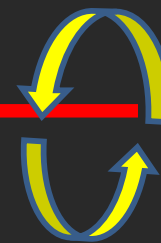


Dinamiche dell'auto

IMBARDATA



Asse Trasversale



BECCHEGGIO



ROLLIO

Asse Longitudinale

Asse Verticale



Dinamiche del veicolo

IMBARDATA



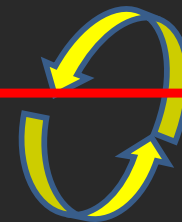
Asse Longitudinale



ROLLIO



Asse Trasversale



BECCHEGGIO

Asse Verticale



Dinamiche dell'auto

- **Velocità Costante: distribuzione pesi equilibrata**





FRENATA

Lo spazio di arresto è composto da: lo **spazio di reazione** (tempo psicotecnico) e **l'effettiva frenata** fino al suo arresto



SPAZIO DI ARRESTO

SPAZIO DI REAZIONE
tempo psicotecnico

SPAZIO DI FRENATA



SPORT&DRIVE
GUIDA SICURA



Esercizio della Frenata





L'AMBIENTE



. Mantenere alto il grado d'attenzione adeguandosi alla situazione



L'AUTOMOBILE



. Le caratteristiche e l'efficienza



Mantenere una buona condizione del veicolo:



Vademecum della manutenzione:

- *Pneumatici e ruota di scorta, e/o sistemi di riparazione*
- *Sterzo e sospensioni*
- *Freni*
- *Luci*
- *Parabrezza e tergicristalli*
- *Olio motore*
- *Filtri*



Euro NCAP



Per legge, è necessario che ogni nuovo modello di vettura superi specifici test sulla sicurezza prima di essere immesso sul mercato.



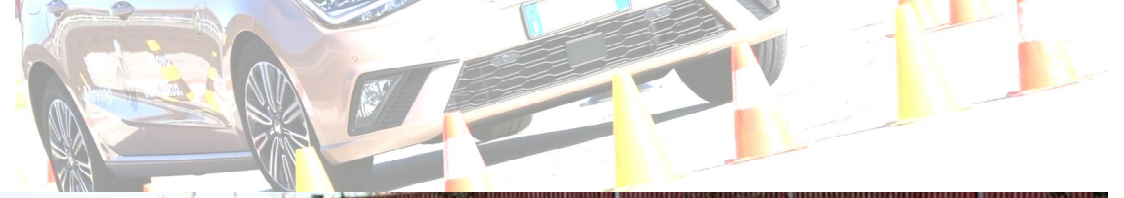
Collocare ordinatamente gli oggetti

stabilizzare bene qualunque carico
sigillarlo e di collocarlo in maniera omogenea nel bagagliaio





SPORT&DRIVE
GUIDA SICURA



“Sapere è meglio che improvvisare”



SPORT&DRIVE
GUIDA SICURA



“Sapere è meglio che improvvisare”



SPORT&DRIVE
GUIDA SICURA



“Sapere è meglio che improvvisare”



SPORT&DRIVE
GUIDA SICURA



Grazie a tutti!