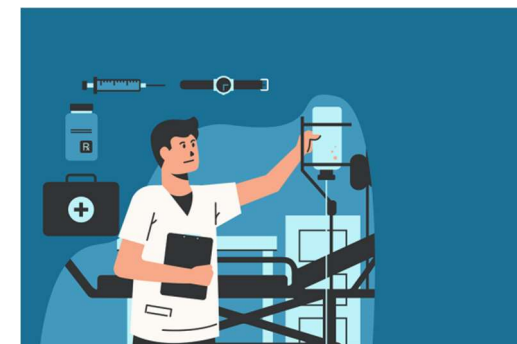


GUIDA AI SERVIZI

DEGENZA BREVE INTERNISTICA PORDENONE

Direttore
Dott.ssa Laura De Santi

Responsabile
Dott. Carlo Stefanon



PAD. C - PRIMO PIANO

Presidio Ospedaliero
"Santa Maria degli Angeli"
Pordenone

Orari segreteria:

Aperta al pubblico:
Dal Lunedì al Venerdì
08:30 - 15:30



E' severamente vietato fumare
in tutti i locali e pertinenze esterne

Gentili Signori,

questo opuscolo contiene alcune informazioni che potranno esserVi utili durante il percorso che effettuerete nella nostra Struttura.

Per approfondimenti riguardanti il nostro Servizio Vi invitiamo a consultare il sito:

<https://asfo.sanita.fvg.it/>

Operatori Responsabili delle prestazioni

Dott. **Domenico BARBATO**

Dott.ssa **Carla COSTACURTA**

Dott.ssa **Silvia DA ROS**

Dott. **Alessandro DI FABIO**

Dott.ssa **Carmelina LA MARCA**

Dott.ssa **Raffaella MAURIZIO**

Dott. **Fabrizio NICOTRA**

Dott.ssa **Elisa PONTONI**

Dott.ssa **Desiree RIBECCA**

Dott.ssa **Elena SICA**

Dott.ssa **Silvia TOMASELLA**

Coordinatore Infermieristico

ff Martina QUATRALE

CONTATTI

Telefono segreteria: 0434 399293

email: segreteria.ps@asfo.sanita.fvg.it

Centralino Ospedale: 0434 399111

Studio Medici: 0434 399842 - 399314

Guardiola Infermieri: 0434 399312

email: guardiola.ps@asfo.sanita.fvg.it

Via Montereale, 24

33170 Pordenone

Tipologia delle prestazioni erogate e modalità di esecuzione

La Struttura è un reparto di degenza breve e osservazione temporanea dotata di 10 posti letto dove vengono assistiti pazienti non critici con problematiche cliniche che possono risolversi in 72 ore di trattamento, provenienti dal Pronto Soccorso e che necessitano di una valutazione clinico-assistenziale per l'inquadramento diagnostico ai fini della dimissione, del ricovero nello stesso reparto o nel reparto di competenza specialistica.

In questo setting assistenziale si garantisce il monitoraggio clinico, il monitoraggio emodinamico e il trattamento farmacologico con farmaci attivi sul sistema cardiologico, neurologico e metabolico.

PRIVACY

Le informazioni che riguardano il paziente verranno fornite solo alle persone indicate in cartella clinica al momento del ricovero. Il personale medico e infermieristico non rilascia informazioni telefoniche sulle condizioni di salute.

Informazioni generali sull'operatività dei Servizi

MODALITÀ DI ACCESSO INDICAZIONI E CONSIGLI UTILI

Si raccomanda all'utenza di rispettare le norme igienico sanitarie generali e si richiede di silenziare i cellulari all'interno del reparto, parlando a bassa voce durante la permanenza nei locali.

Non portare con sé oggetti preziosi o denaro.

La Direzione non si assume la responsabilità per eventuali furti o smarrimenti.

E' ammessa in visita una sola persona per ciascun paziente; si raccomanda di non sedersi sui letti non occupati.

Poiché il ricovero avverrà in condizioni di emergenza consigliamo di far portare dai familiari poca biancheria personale, pigiama o camicia da notte, ciabatte chiuse antiscivolo e il necessario per l'igiene personale.

ASSISTENZA AI DEGENTI

Normalmente non è necessaria. La degenza semi-intensiva è infatti riservata a pazienti costantemente assistiti e monitorati. Per particolari condizioni, se ritenuta essenziale, il Coordinatore Infermieristico e il Medico la concorderanno con i familiari.