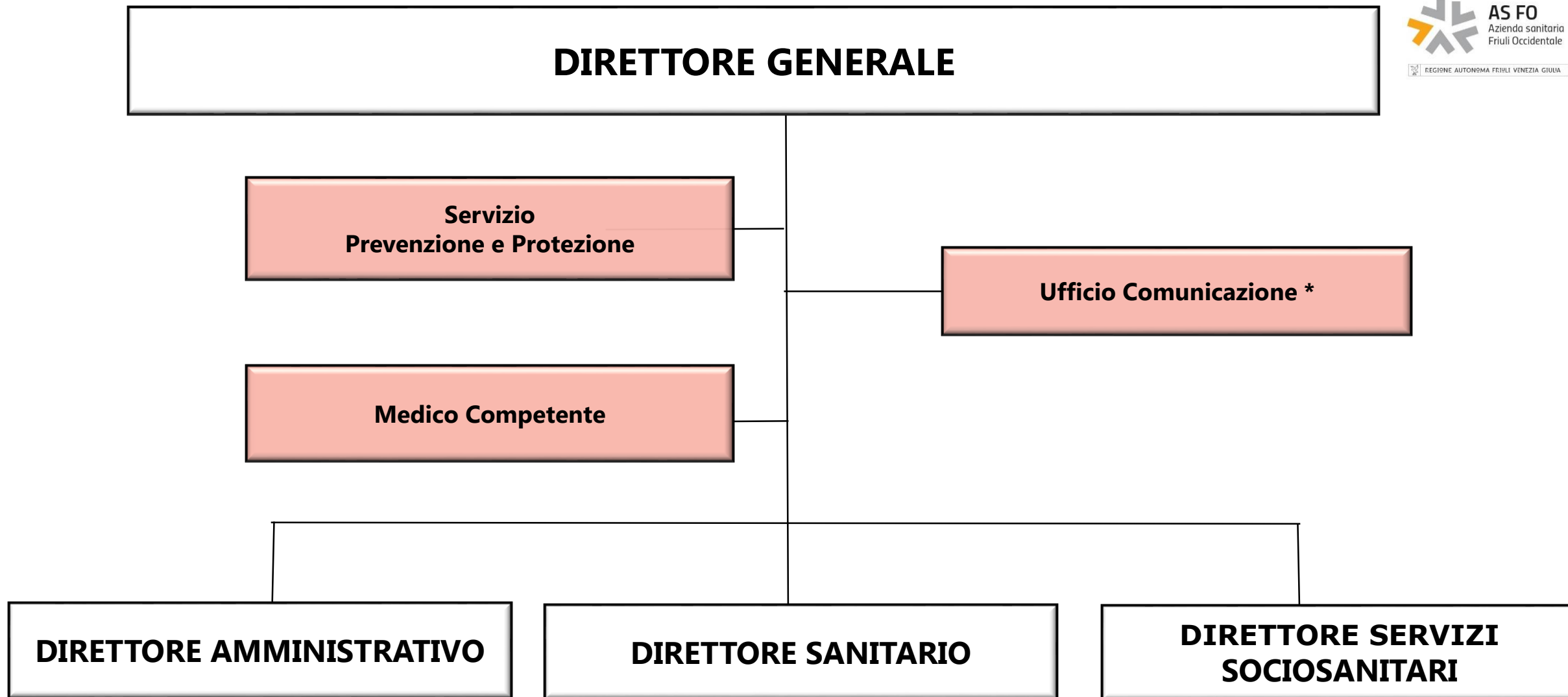


ATTO AZIENDALE

Azienda Sanitaria Friuli Occidentale

Allegato A _ Organigramma Aziendale



* L'Ufficio Comunicazione svolge e assorbe le funzioni di Ufficio relazioni con il Pubblico, Ufficio Stampa, Comunicazione Web e Marketing Aziendale

DIRETTORE SANITARIO

SC Direzione
Professioni sanitarie della riabilitazione, tecnico
sanitarie e della prevenzione

SS Nutrizione Clinica
Ospedaliera e Territoriale

SC Assistenza Farmaceutica

Ufficio Qualità e Accreditamento **

SSD Farmaceutica Convenzionata

Ufficio Infermieristico Aziendale

Dipartimento *
Dipendenze e Salute
Mentale

Dipartimento *
Assistenza
Territoriale

Dipartimento
Direzione Rete
Ospedaliera

Dipartimento
Emergenza e Cure
Intensive

Dipartimento
Cardiocerebroriabilitativo

Dipartimento
Materno-Infantile

Dipartimento
Chirurgia Generale

Dipartimento
Chirurgia Specialistica

Dipartimento
Ortopedico -
Traumatologico

Dipartimento
Medicina Interna e
Specialistica

Dipartimento
Medicina Trasfusionale

Dipartimento
Medicina di laboratorio

Dipartimento
Diagnostica per
Immagini

Dipartimento
di Prevenzione

- * Dipartimenti con afferenza funzionale al Direttore dei Servizi Sociosanitari
- ** L'Ufficio espleta la funzione di Rischio Clinico

DIRETTORE DEI SERVIZI SOCIO SANITARI

**SC Gestione Assistenza Sociosanitaria alle persone
con Disabilità**

SS Presa in Carico Disturbi del Neurosviluppo

SS Integrazione Sociosanitaria

DIRETTORE AMMINISTRATIVO

DIPARTIMENTO AMMINISTRATIVO

SC Affari Generali e Legali

SC Programmazione e Controllo

SC Gestione Risorse Umane

**SC Approvvigionamenti e
Gestione contratti Beni e Servizi**

**SC Politiche del Personale e Medicina
Convenzionata**

**SC Gestione Economico Finanziaria
e Fiscale**

SSD Formazione

**SSD Gestione Amministrativa
dei Presidi Ospedalieri**

DIRETTORE AMMINISTRATIVO

DIPARTIMENTO TECNICO

SC Area Ospedaliera Pordenone

SC Manutenzione patrimonio edilizio
Strutture territoriali

SC Manutenzione patrimonio edilizio
PPOO San Vito e Spilimbergo

SC Gestione attività tecniche e patrimonio
immobiliare

SC Innovazione e gestione Tecnologie

SSD Sistema Informativo e Informatico

DIPARTIMENTO DIREZIONE RETE OSPEDALIERA

**SC Direzione Medica Ospedaliera
Pordenone**

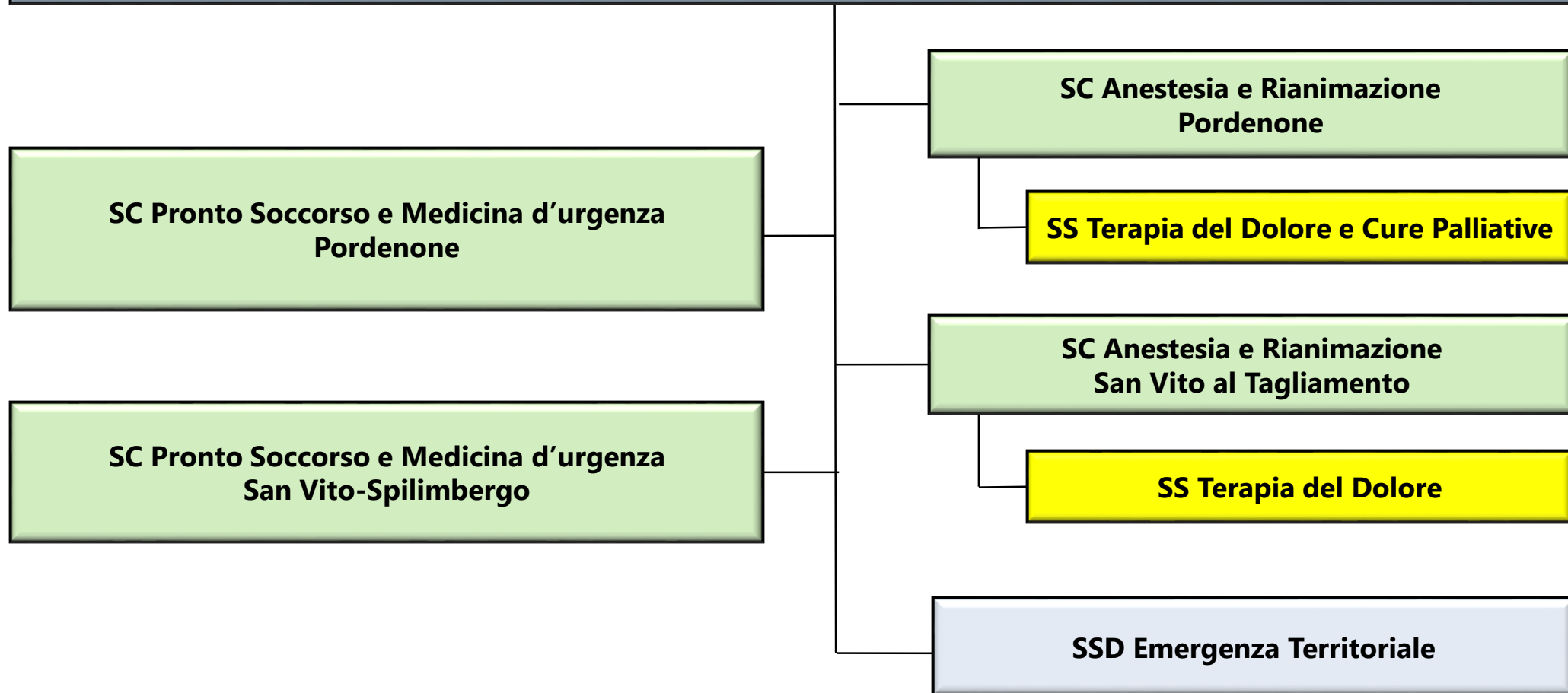
**SC Gestione Operativa
Prestazioni Sanitarie**

**SSD Organizzazione dei
Blocchi Operatori Aziendali**

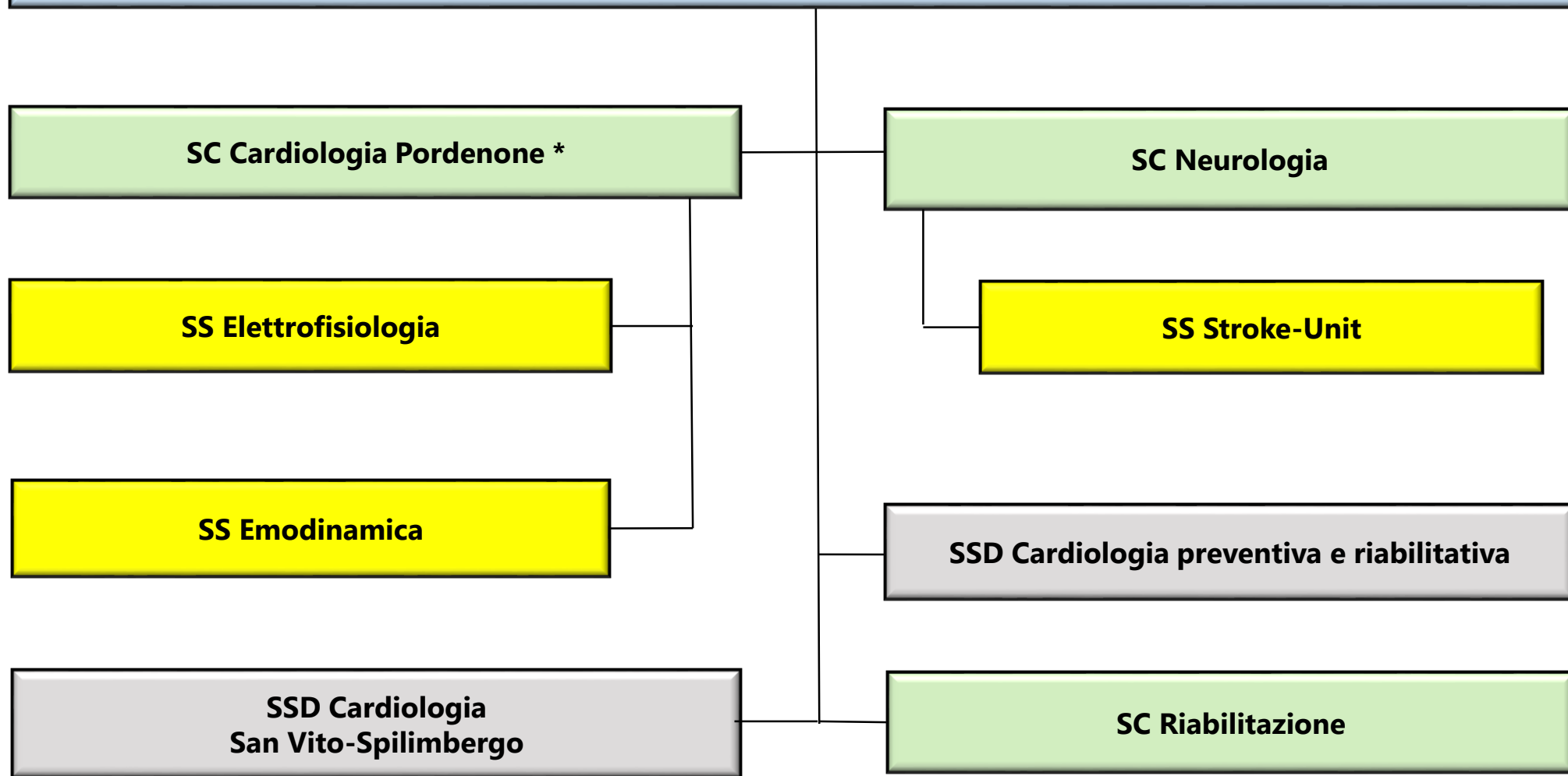
**SC Direzione Medica Ospedaliera
San Vito-Spilimbergo**

**SC Direzione Assistenza infermieristica e
ostetrica Ospedaliera**

DIPARTIMENTO EMERGENZA E CURE INTENSIVE

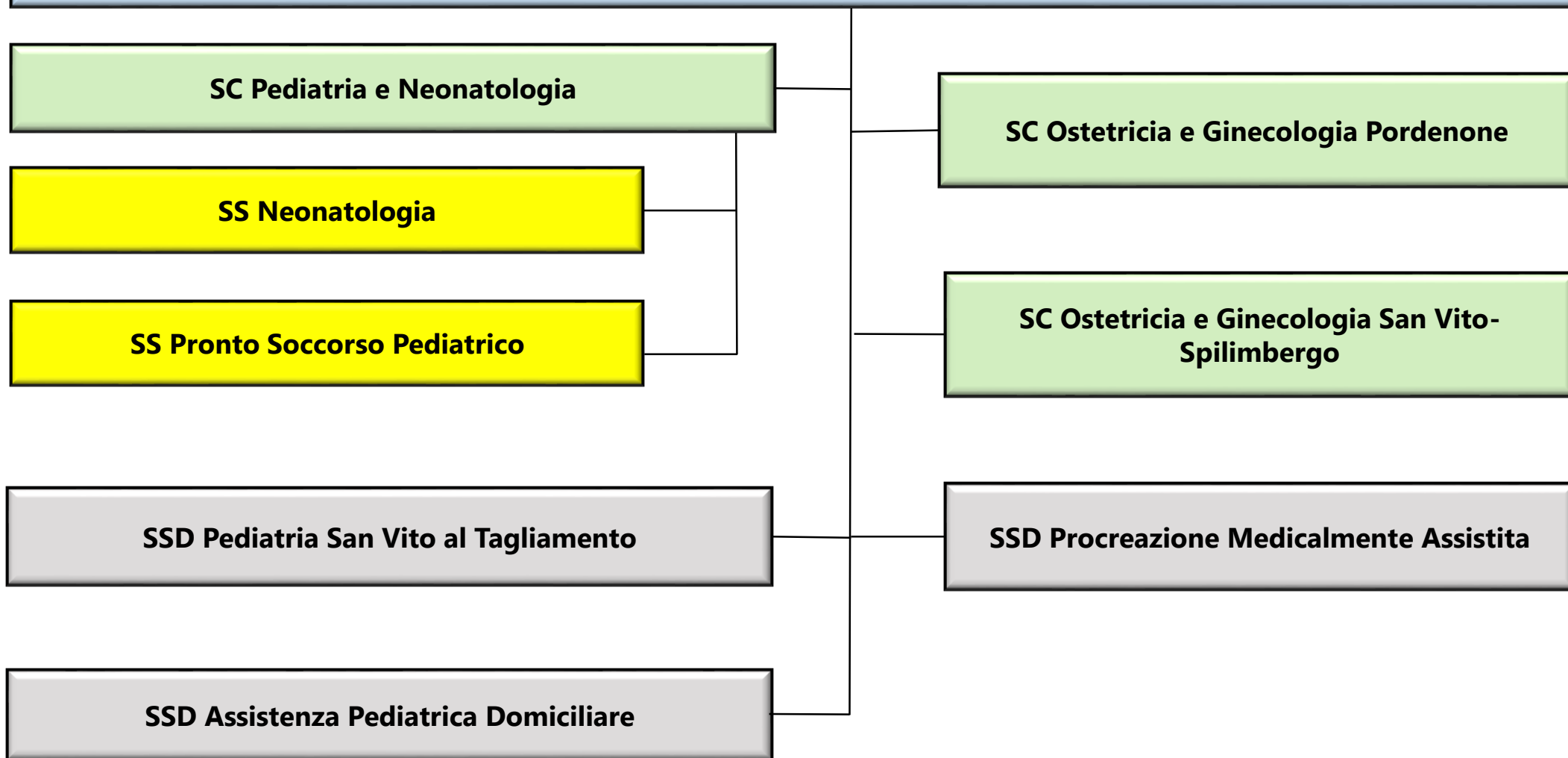


DIPARTIMENTO CARDIO-CEREBRO-RIABILITATIVO



* La funzione di Unità Terapia Intensiva Cardiologia afferisce alla SC Cardiologia Pordenone

DIPARTIMENTO MATERNO INFANTILE



DIPARTIMENTO CHIRURGIA GENERALE

**SC Chirurgia Generale
Pordenone**

**SC Chirurgia Generale
San Vito al Tagliamento**

SC Chirurgia Vascolare

SC Urologia

SC Gastroenterologia

**SSD Chirurgia a Ciclo Breve
(Day e Week Surgery)
Spilimbergo**

DIPARTIMENTO CHIRURGIA SPECIALISTICA

SC Oculistica

SC Otorinolaringoiatria

SS Otorinolaringoiatria
San Vito al Tagliamento

SC Chirurgia Maxillo-facciale

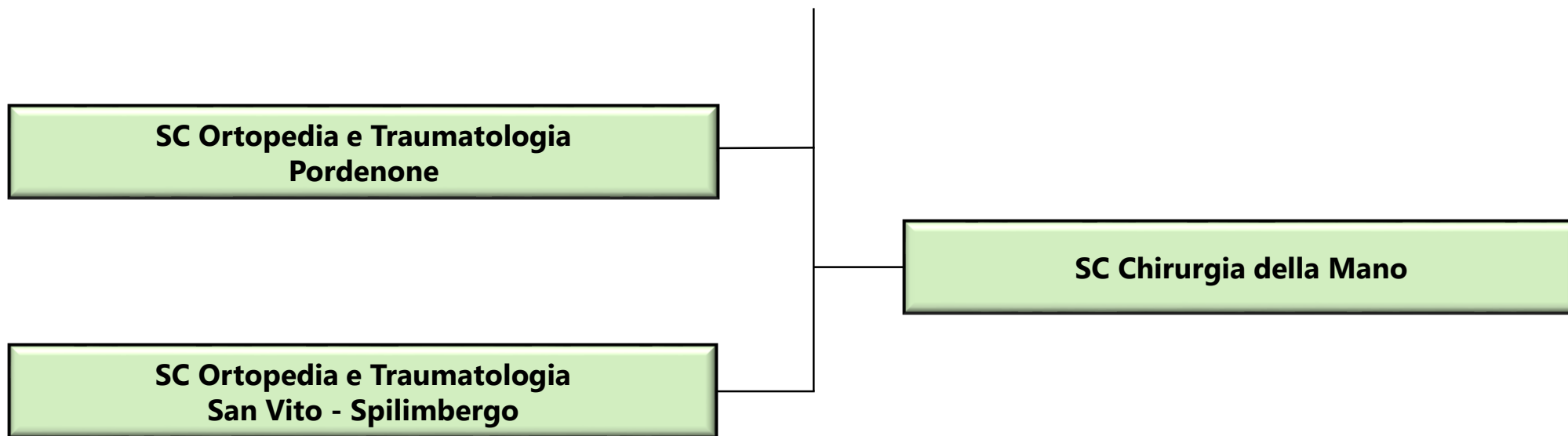
SSD Chirurgia Plastica e Ricostruttiva

DIPARTIMENTO ORTOPEDICO-TRAUMATOLOGICO

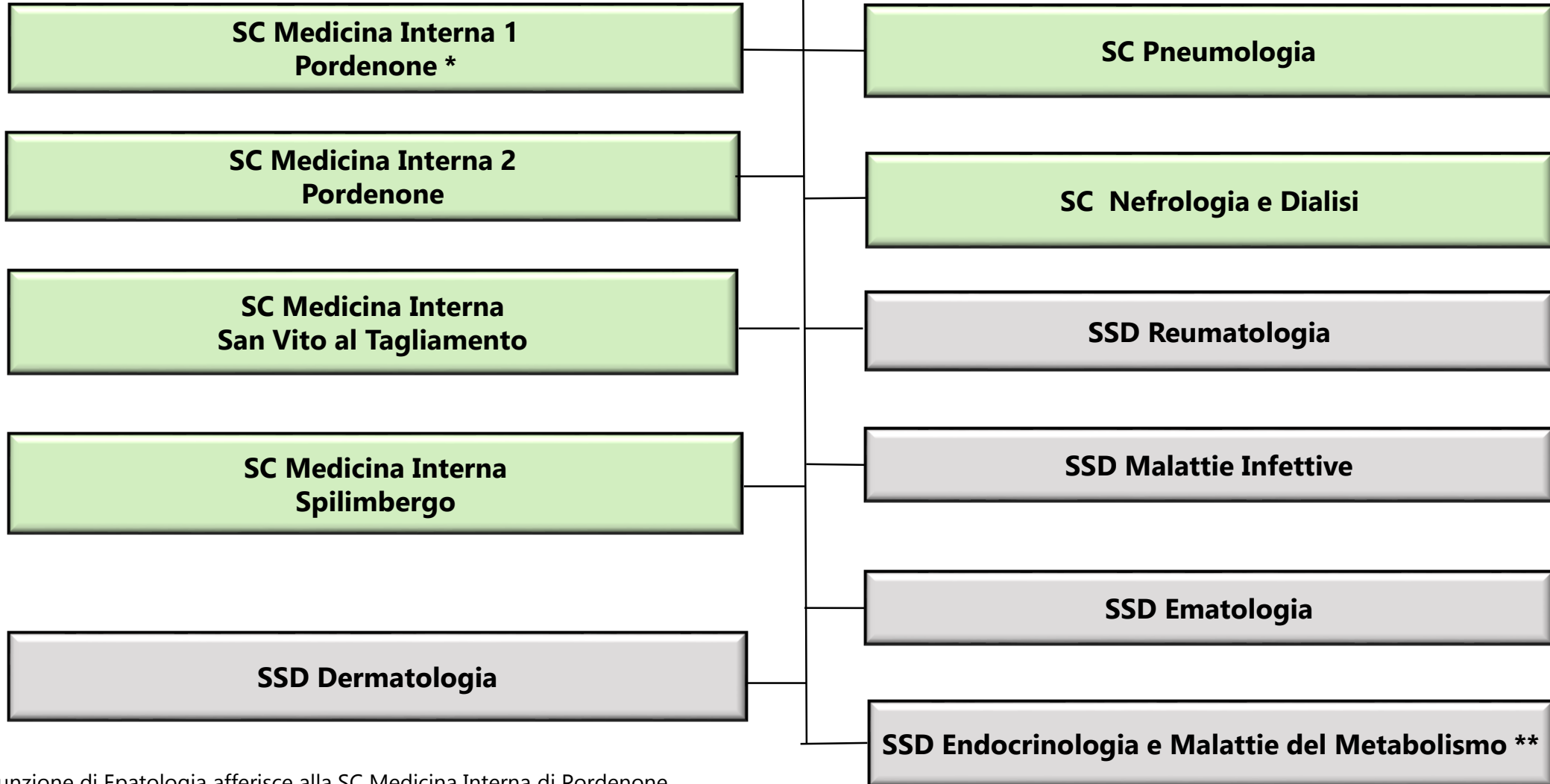
**SC Ortopedia e Traumatologia
Pordenone**

**SC Ortopedia e Traumatologia
San Vito - Spilimbergo**

SC Chirurgia della Mano

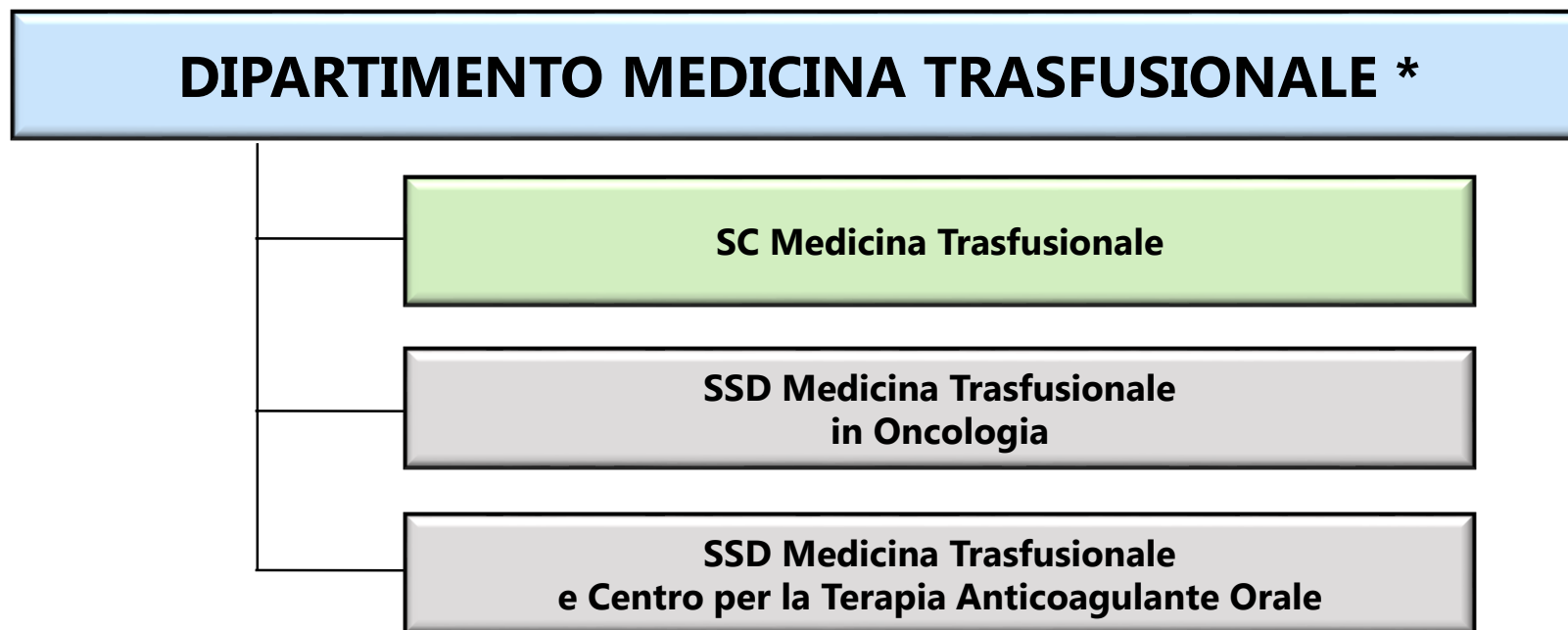


DIPARTIMENTO MEDICINA INTERNA E SPECIALISTICA



* La funzione di Epatologia afferisce alla SC Medicina Interna di Pordenone

** La funzione di Diabetologia afferisce alla SSD Endocrinologia e Malattie del Metabolismo



* Dipartimento strutturato nelle more del nuovo Piano Sangue e Plasma che disegnerà la nuova rete del sistema trasfusionale regionale.

DIPARTIMENTO DIAGNOSTICA PER IMMAGINI

SC Radiodiagnostica Pordenone

SS Radiologia Interventistica

SC Radiodiagnostica San Vito - Spilimbergo

SSD Senologia

DIPARTIMENTO MEDICINA DI LABORATORIO

SC Anatomia e Istologia Patologica

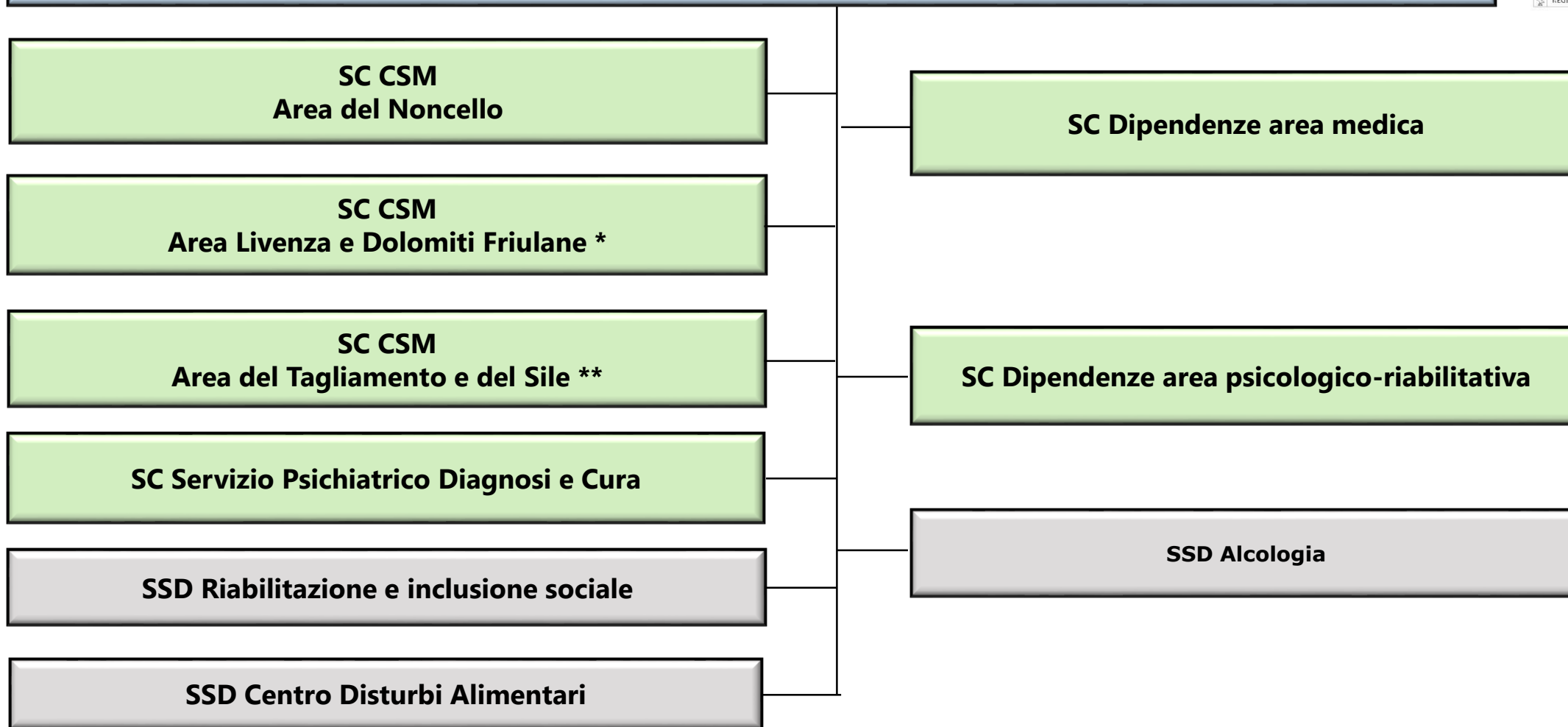
SC Patologia Clinica

SC Immunologia e Allergologia di laboratorio

SC Microbiologia e Virologia

SSD Laboratorio di Genetica Medica

DIPARTIMENTO DELLE DIPENDENZE E SALUTE MENTALE ***



* Alla SC CSM Area Livenza e Dolomiti Friulane è affidata la conduzione della REMS – e trovano collocazione il CSM 12H di Spilimbergo e il CSM 12H di Sacile

** Nel territorio di afferenza della SC CSM Area del Tagliamento e del Sile trova collocazione il CSM 12H di Azzano Decimo

*** Il DDSM partecipa funzionalmente alle attività della NPIA (collocata nel DAT) per la presa in carico dei casi di pertinenza in transizione dall'età evolutiva all'età adulta.

DIPARTIMENTO DI PREVENZIONE

SC Igiene e Sanità Pubblica

SSD Igiene degli Alimenti e della Nutrizione

SC Prevenzione e Sicurezza degli Ambienti di lavoro

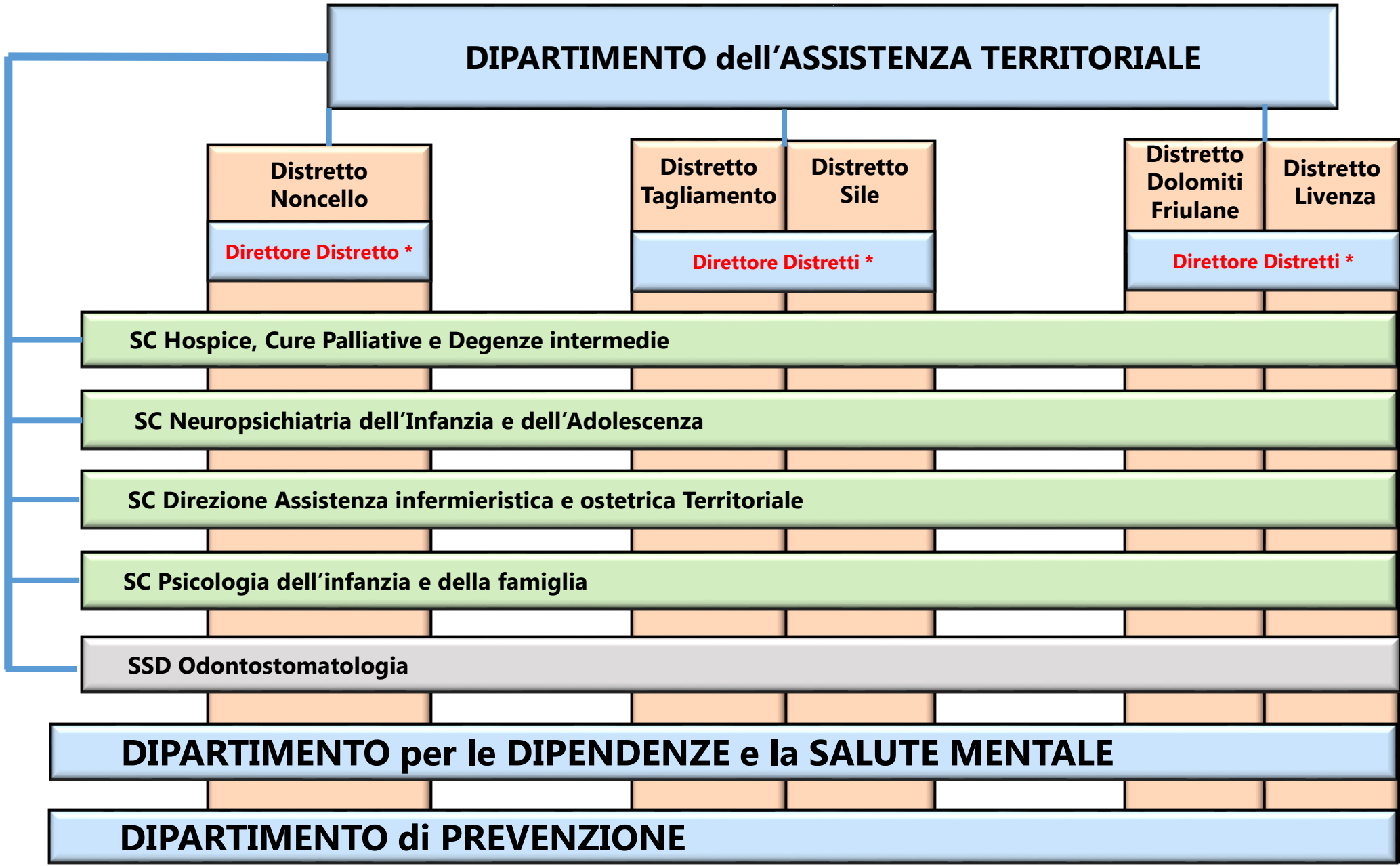
SSD Medicina Legale

SSD Medicina dello Sport

**SC Sanita Animale
AREA A**

**SC Igiene degli alimenti di origine animale
AREA B**

**SSD Igiene degli allevamenti e delle produzioni
zootecniche
AREA C**



* Ai fini dell'attribuzione dell'incarico di Direttore del Dipartimento dell'Assistenza Territoriale le aree Distrettuali sono equiparate a Strutture Complesse

Elenco firmatari

ATTO SOTTOSCRITTO DIGITALMENTE AI SENSI DEL D.P.R. 445/2000 E DEL D.LGS. 82/2005 E SUCCESSIVE MODIFICHE E INTEGRAZIONI

Questo documento è stato firmato da:

NOME: GIUSEPPE TONUTTI

CODICE FISCALE: TNTGPP64A05H5010

DATA FIRMA: 10/02/2023 12:41:02

IMPRONTA: 3082C4F4D76B4B997C062290FEA970510FBB6997B2A65384EA1155C3759F5C2A
0FBB6997B2A65384EA1155C3759F5C2A252346DF6258234222FE5DD93C396A96
252346DF6258234222FE5DD93C396A9604FFDE79A5CB6BD3A59D261038A28E27
04FFDE79A5CB6BD3A59D261038A28E27382EFED468349653F712F71E242BB5C6