

Report TdA
Friuli – Venezia Giulia
Dicembre 2016

Redazione e elaborazione dati:

Sommario

1. Introduzione	3
2. Regione.....	4
3. ASUI Trieste (201)	7
4. AAS2 (202).....	10
5. AAS3 (203).....	13
6. ASUI Udine (204)	16
7. AAS5 (205).....	19
8. Prestazioni con volumi minimi o assenti, suddivise per erogatore, da valutare alla luce degli obblighi di erogazione collegati alla natura dell'azienda (hub o spoke)	22

1. Introduzione

L'analisi riporta la percentuale degli appuntamenti che hanno rispettato i tempi espressi dalla classe di priorità (B – Breve = 10 gg, D – Differita = 30 gg se visite, 60 gg se esami strumentali) nel mese di novembre 2016.

Gli appuntamenti presi in considerazione rispettano i seguenti requisiti:

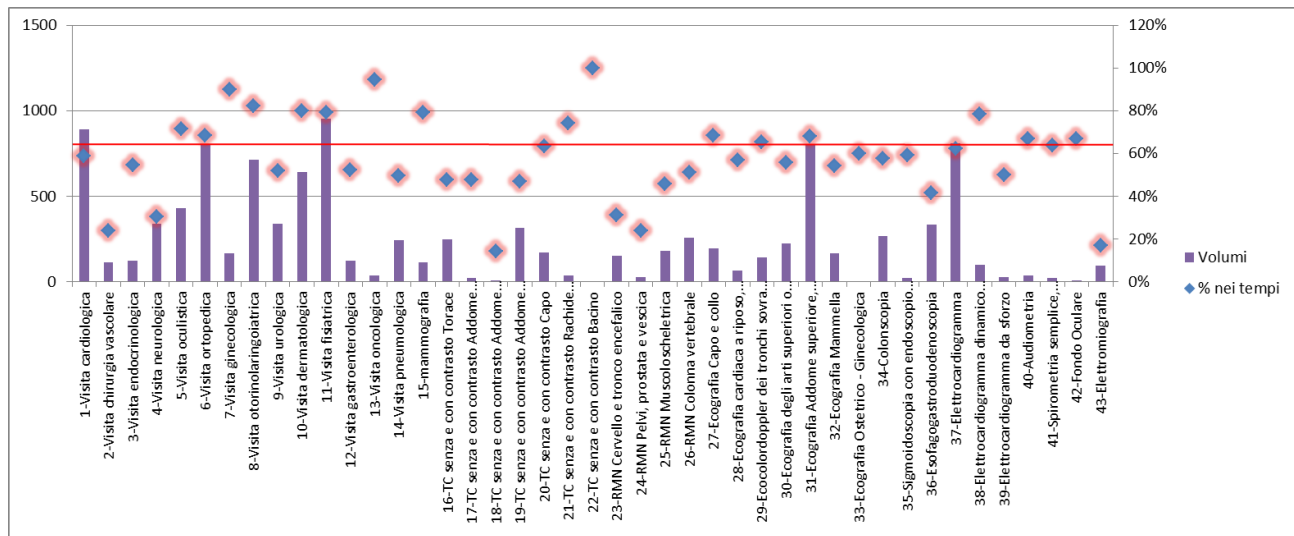
- Assistito in carico all'azienda per l'assistenza sanitaria in esame
- Prestazioni oggetto di monitoraggio ministeriale
- Contatto effettuato nel periodo in esame
- Richieste in classe di priorità B – Breve / D – Differita
- Contratti: 'accesso SSR', 'accesso facilitato', 'stranieri temporaneamente presenti', 'naviganti', 'assicurati istituzioni estere'
- Appuntamenti in garanzia (si considera 'non in garanzia' un appuntamento la cui data supera i giorni previsti dalla classe di priorità, pur esistendo una disponibilità entro i tempi)
- Prenotazioni effettuate in modalità automatica (sono escluse liste di attesa e pre-appuntamento, ad accesso differito e non regolato, con preferenze, gli appuntamenti sostitutivi, gli appuntamenti assegnati con modalità 'in giornata')

La tabella regionale considera i soli assistiti della regione FVG.

Estrazione dati: 9 gennaio 2017.

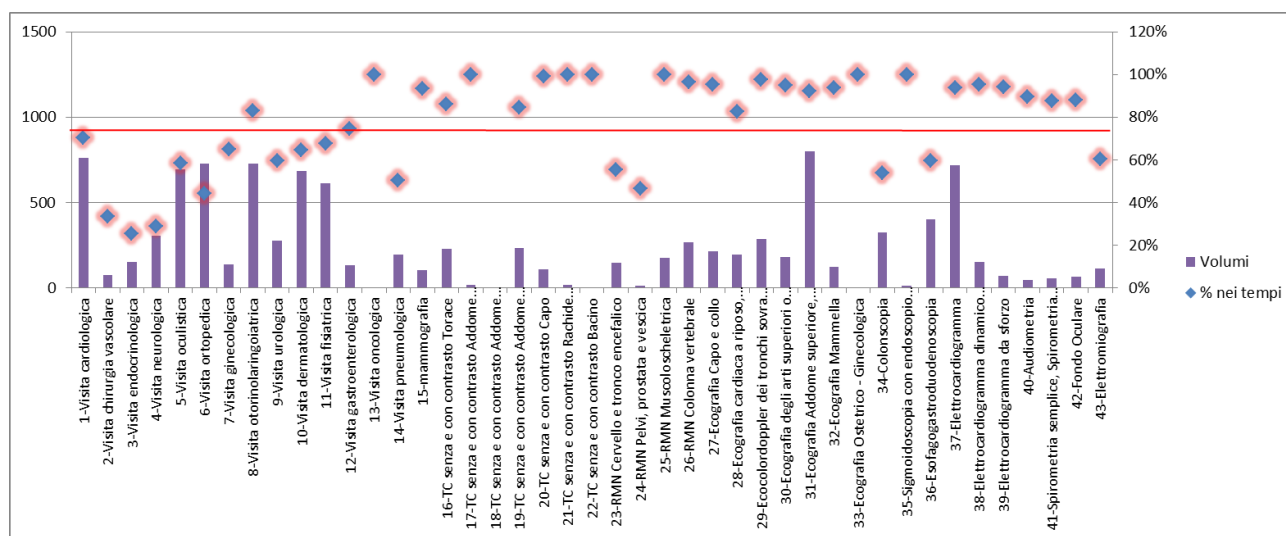
2. Regione

B – Breve



Prestazioni	% nei tempi	Volumi
1-Visita cardiologica	59%	893
2-Visita chirurgia vascolare	24%	113
3-Visita endocrinologica	54%	125
4-Visita neurologica	30%	339
5-Visita oculistica	71%	429
6-Visita ortopedica	68%	799
7-Visita ginecologica	90%	167
8-Visita otorinolaringoiatrica	82%	714
9-Visita urologica	52%	341
10-Visita dermatologica	80%	641
11-Visita fisiatrica	79%	951
12-Visita gastroenterologica	52%	124
13-Visita oncologica	94%	36
14-Visita pneumologica	49%	241
15-mammografia	79%	111
16-TC senza e con contrasto Torace	48%	246
17-TC senza e con contrasto Addome superiore	48%	21
18-TC senza e con contrasto Addome inferiore	14%	7
19-TC senza e con contrasto Addome completo	47%	313
20-TC senza e con contrasto Capo	63%	169
21-TC senza e con contrasto Rachide e speco vertebrale	74%	35
22-TC senza e con contrasto Bacino	100%	2
23-RMN Cervello e tronco encefalico	31%	151
24-RMN Pelvi, prostata e vescica	24%	25
25-RMN Muscoloscheletrica	46%	182
26-RMN Colonna vertebrale	51%	256
27-Ecografia Capo e collo	69%	197
28-Ecografia cardiaca a riposo, Ecografia cardiaca con prova fisica o farma	57%	67
29-Ecocolordoppler dei tronchi sovra aortici	65%	141
30-Ecografia degli arti superiori o distrettuale, arteriosa o venosa, Ecografi	56%	226
31-Ecografia Addome superiore, Ecografia Addome inferiore, Ecografia Ad	68%	806
32-Ecografia Mammella	54%	166
33-Ecografia Ostetrico - Ginecologica	60%	5
34-Colonscopia	58%	265
35-Sigmoidoscopia con endoscopio flessibile, Proctosigmoidoscopia con er	59%	22
36-Esofagogastroduodenoscopia	41%	334
37-Elettrocardiogramma	62%	807
38-Elettrocardiogramma dinamico (Holter)	78%	101
39-Elettrocardiogramma da sforzo	50%	26
40-Audiometria	67%	36
41-Spirometria semplice, Spirometria globale	64%	22
42-Fondo Oculare	67%	9
43-Elettromiografia	17%	95
Totale complessivo	63%	10756

D – Differita



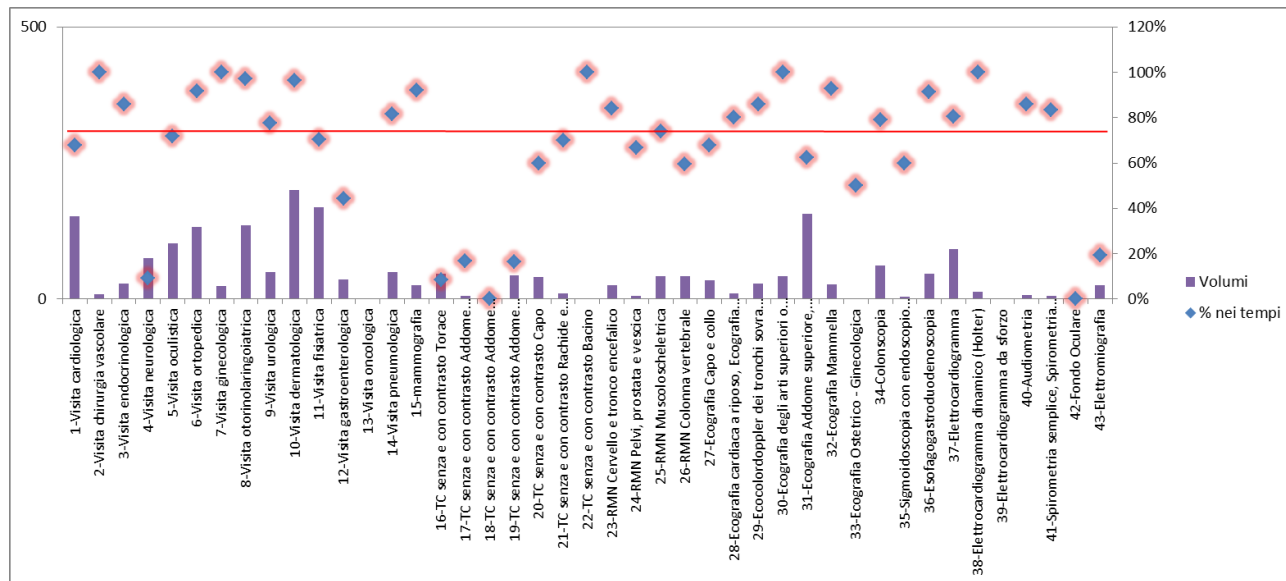
Prestazioni	% nei tempi	Volumi
1-Visita cardiologica	70%	762
2-Visita chirurgia vascolare	33%	75
3-Visita endocrinologica	25%	150
4-Visita neurologica	29%	304
5-Visita oculistica	58%	696
6-Visita ortopedica	44%	726
7-Visita ginecologica	65%	137
8-Visita otorinolaringoiatrica	83%	728
9-Visita urologica	59%	279
10-Visita dermatologica	65%	683
11-Visita fisiatrica	68%	615
12-Visita gastroenterologica	75%	134
13-Visita oncologica	100%	5
14-Visita pneumologica	51%	196
15-mammografia	93%	103
16-TC senza e con contrasto Torace	86%	230
17-TC senza e con contrasto Addome superiore	100%	16
18-TC senza e con contrasto Addome inferiore		
19-TC senza e con contrasto Addome completo	85%	235
20-TC senza e con contrasto Capo	99%	110
21-TC senza e con contrasto Rachide e speco vertebrale	100%	19
22-TC senza e con contrasto Bacino	100%	1
23-RMN Cervello e tronco encefalico	55%	148
24-RMN Pelvi, prostata e vescica	47%	15
25-RMN Muscoloscheletrica	100%	176
26-RMN Colonna vertebrale	96%	268
27-Ecografia Capo e collo	95%	213
28-Ecografia cardiaca a riposo, Ecografia cardiaca con prova fisica o farma	83%	197
29-Ecocolordoppler dei tronchi sovra aortici	98%	288
30-Ecografia degli arti superiori o distrettuale, arteriosa o venosa, Ecografi	95%	179
31-Ecografia Addome superiore, Ecografia Addome inferiore, Ecografia Ad	92%	798
32-Ecografia Mammella	94%	125
33-Ecografia Ostetrico - Ginecologica	100%	5
34-Colonscopia	54%	326
35-Sigmoidoscopia con endoscopio flessibile, Proctosigmoidoscopia con er	100%	12
36-Esofagogastroduodenoscopia	60%	402
37-Elettrocardiogramma	94%	716
38-Elettrocardiogramma dinamico (Holter)	95%	154
39-Elettrocardiogramma da sforzo	94%	69
40-Audiometria	89%	47
41-Spirometria semplice, Spirometria globale	88%	57
42-Fondo Oculare	88%	66
43-Elettromiografia	60%	116
Totale complessivo	73%	10581

Riepilogo complessivo regionale

Aziende	B - Breve					D - Differita				
	Totali	% nei tempi	Mobilità	Mobilità /Totali	di cui nei tempi	Totali	% nei tempi	Mobilità	Mobilità /Totali	di cui nei tempi
ASUI Trieste	2011	73%	24	1,19%	83,33%	1834	86%	14	0,76%	78,57%
AAS2	2595	77%	242	9,33%	33,88%	3665	76%	448	12,22%	60,04%
AAS3	1379	47%	483	35,03%	48,65%	1317	64%	418	31,74%	62,44%
ASUI Udine	2332	39%	354	15,18%	51,69%	1954	59%	280	14,33%	74,29%
AAS5	2439	71%	78	3,20%	44,35%	1811	74%	76	4,20%	65,56%
FVG	10756	63%	1181	10,98%	46,57%	10581	73%	1236	11,68%	64,32%

3. ASUI Trieste (201)

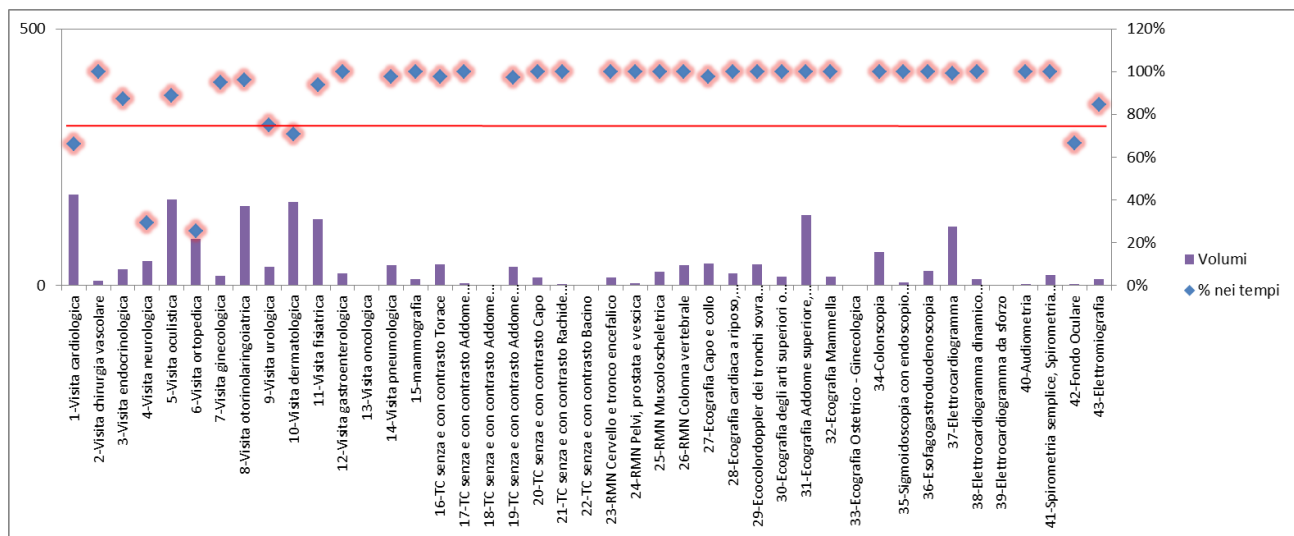
B - Breve



Prestazioni	B - Breve				
	Totali	% nei tempi	Extra ASUITS	Extra ASUITS /Totali	di cui nei tempi
1-Visita cardiologica	152	68%		1	0,66%
2-Visita chirurgia vascolare	9	100%			
3-Visita endocrinologica	28	86%		1	3,57%
4-Visita neurologica	75	9%			
5-Visita oculistica	103	72%			
6-Visita ortopedica	132	92%		6	4,55%
7-Visita ginecologica	24	100%		1	4,17%
8-Visita otorinolaringoiatrica	135	97%		1	0,74%
9-Visita urologica	49	78%			
10-Visita dermatologica	201	97%		2	1,00%
11-Visita fisiatrica	169	70%		1	0,59%
12-Visita gastroenterologica	36	44%			
13-Visita oncologica					
14-Visita pneumologica	49	82%			
15-mammografia	25	92%			
16-TC senza e con contrasto Torace	47	9%		1	2,13%
17-TC senza e con contrasto Addome superiore	6	17%			
18-TC senza e con contrasto Addome inferiore	2	0%			
19-TC senza e con contrasto Addome completo	43	16%			
20-TC senza e con contrasto Capo	40	60%		1	2,50%
21-TC senza e con contrasto Rachide e speco vertebrale	10	70%			
22-TC senza e con contrasto Bacino	1	100%			
23-RMN Cervello e tronco encefalico	25	84%			
24-RMN Pelvi, prostata e vescica	6	67%			
25-RMN Muscoloscheletrica	42	74%			
26-RMN Colonna vertebrale	42	60%			
27-Ecografia Capo e collo	34	68%			
28-Ecografia cardiaca a riposo, Ecografia cardiaca con prova fisica o farma	10	80%			
29-Ecocolordoppler dei tronchi sovra aortici	28	86%			
30-Ecografia degli arti superiori o distrettuale, arteriosa o venosa, Ecografi	42	100%		1	2,38%
31-Ecografia Addome superiore, Ecografia Addome inferiore, Ecografia Ad	157	62%		2	1,27%
32-Ecografia Mammella	27	93%			
33-Ecografia Ostetrico - Ginecologica	2	50%			
34-Colonscopia	62	79%		3	4,84%
35-Sigmoidoscopia con endoscopio flessibile, Proctosigmoidoscopia con er	5	60%			
36-Esofagogastroduodenoscopia	46	91%		1	2,17%
37-Elettrocardiogramma	92	80%		2	2,17%
38-Elettrocardiogramma dinamico (Holter)	14	100%			
39-Elettrocardiogramma da sforzo					
40-Audiometria	7	86%			
41-Spirometria semplice, Spirometria globale	6	83%			
42-Fondo Oculare	2	0%			
43-Elettromiografia	26	19%			
Totale complessivo	2011	73%	24	1,19%	83,33%

NB: Extra ASUITS sono le richieste di pazienti assistiti da ASUITS che si sono rivolti ad altre aziende della regione

D - Differita



Prestazioni	D - Differita				
	Totali	% nei tempi	Extra ASUITS	Extra ASUITS /Totali	di cui nei tempi
1-Visita cardiologica	177	66%	1	0,56%	0,00%
2-Visita chirurgia vascolare	9	100%			
3-Visita endocrinologica	31	87%			
4-Visita neurologica	48	29%			
5-Visita oculistica	168	89%			
6-Visita ortopedica	91	25%	1	1,10%	0,00%
7-Visita ginecologica	19	95%			
8-Visita otorinolaringoiatrica	155	96%			
9-Visita urologica	36	75%			
10-Visita dermatologica	163	71%			
11-Visita fisiatrica	129	94%	2	1,55%	100,00%
12-Visita gastroenterologica	24	100%			
13-Visita oncologica	40	98%	1	2,50%	100,00%
14-Visita pneumologica	13	100%			
15-mammografia	41	98%	1	2,44%	100,00%
16-TC senza e con contrasto Torace	4	100%			
17-TC senza e con contrasto Addome superiore	37	97%			
18-TC senza e con contrasto Addome inferiore	15	100%			
19-TC senza e con contrasto Addome completo	2	100%			
20-TC senza e con contrasto Capo	16	100%			
21-TC senza e con contrasto Rachide e speco vertebrale	4	100%			
22-TC senza e con contrasto Bacino	27	100%			
23-RMN Cervello e tronco encefalico	4	100%			
24-RMN Pelvi, prostata e vescica	27	100%			
25-RMN Muscoloscheletrica	40	100%	1	2,50%	100,00%
26-RMN Colonna vertebrale	43	98%	1	2,33%	0,00%
27-Ecografia Capo e collo	23	100%			
28-Ecografia cardiaca a riposo, Ecografia cardiaca con prova fisica o farma	41	100%			
29-Ecocolordoppler dei tronchi sovra aortici	17	100%	2	11,76%	100,00%
30-Ecografia degli arti superiori o distrettuale, arteriosa o venosa, Ecografia	137	100%	1	0,73%	100,00%
31-Ecografia Addome superiore, Ecografia Addome inferiore, Ecografia Ad	17	100%			
32-Ecografia Mammella					
33-Ecografia Ostetrico - Ginecologica					
34-Colonscopia	65	100%			
35-Sigmoidoscopia con endoscopio flessibile, Proctosigmoidoscopia con er	6	100%			
36-Esofagogastroduodenoscopia	29	100%			
37-Elettrocardiogramma	115	99%	1	0,87%	100,00%
38-Elettrocardiogramma dinamico (Holter)	12	100%	1	8,33%	100,00%
39-Elettrocardiogramma da sforzo					
40-Audiometria	3	100%			
41-Spirometria semplice, Spirometria globale	21	100%	1	4,76%	100,00%
42-Fondo Oculare	3	67%			
43-Elettromiografia	13	85%			
Totale complessivo	1834	86%	14	0,76%	78,57%

NB: Extra ASUITS sono le richieste di pazienti assistiti da ASUITS che si sono rivolti ad altre aziende della regione

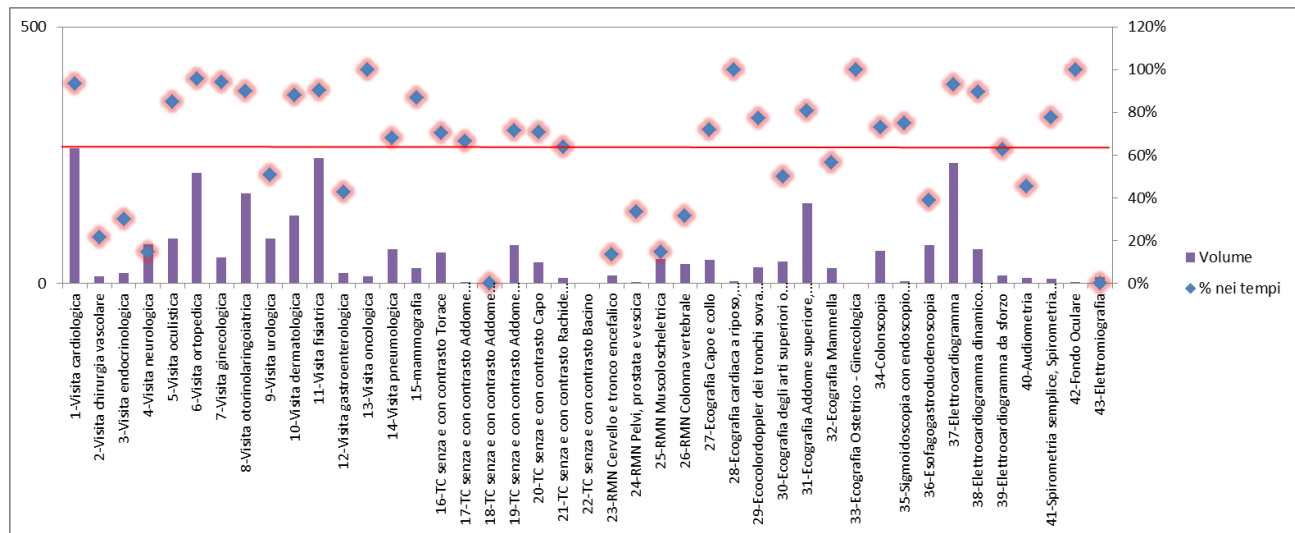
Dettaglio prenotazioni per assistiti di ASUI Trieste presso altri erogatori regionali

La tabella descrive come si è distribuita la domanda di assistiti dell'azienda ASUI di Trieste presso le altre aziende regionali.

Prestazioni	B - Breve			D - Differita		
	In tempo	Fuori tempo	Totale	In tempo	Fuori tempo	Totale
1-Visita cardiologica		1	1		1	1
ASUI UDINE		1	1		1	1
4-Visita neurologica		1	1			
ASUI UDINE		1	1			
6-Visita ortopedica	6		6		1	1
A.A.S. N. 2 - BASSA FRIULANA-ISONTINA	3		3			
A.A.S. N. 5 - FRIULI OCCIDENTALE	3		3		1	1
7-Visita ginecologica	1		1			
A.A.S. N. 5 - FRIULI OCCIDENTALE	1		1			
8-Visita otorinolaringoiatrica	1		1			
A.A.S. N. 2 - BASSA FRIULANA-ISONTINA	1		1			
10-Visita dermatologica	2		2			
A.A.S. N. 2 - BASSA FRIULANA-ISONTINA	1		1			
ASUI UDINE	1		1			
11-Visita fisiatrica	1		1	2		2
A.A.S. N. 2 - BASSA FRIULANA-ISONTINA	1		1	2		2
14-Visita pneumologica				1		1
A.A.S. N. 2 - BASSA FRIULANA-ISONTINA				1		1
16-TC senza e con contrasto Torace	1		1	1		1
A.A.S. N. 2 - BASSA FRIULANA-ISONTINA	1		1	1		1
20-TC senza e con contrasto Capo	1		1			
A.A.S. N. 2 - BASSA FRIULANA-ISONTINA	1		1			
26-RMN Colonna vertebrale				1		1
A.A.S. N. 2 - BASSA FRIULANA-ISONTINA				1		1
27-Ecografia Capo e collo					1	1
ASUI UDINE					1	1
30-Ecografia degli arti superiori o distrettuale, arteriosa o venosa, Ecogra	1		1	2		2
A.A.S. N. 2 - BASSA FRIULANA-ISONTINA	1		1	2		2
31-Ecografia Addome superiore, Ecografia Addome inferiore, Ecografia A	2		2	1		1
A.A.S. N. 2 - BASSA FRIULANA-ISONTINA	2		2			
ASUI UDINE				1		1
34-Colonscopia	3		3			
A.A.S. N. 2 - BASSA FRIULANA-ISONTINA	1		1			
CENTRO DI RIFERIMENTO ONCOLOGICO	2		2			
36-Esofagogastroduodenoscopia	1		1			
CENTRO DI RIFERIMENTO ONCOLOGICO	1		1			
37-Elettrocardiogramma		2	2	1		1
A.A.S. N. 2 - BASSA FRIULANA-ISONTINA		1	1			
ASUI UDINE		1	1	1		1
38-Elettrocardiogramma dinamico (Holter)				1		1
A.A.S. N. 2 - BASSA FRIULANA-ISONTINA				1		1
41-Spirometria semplice, Spirometria globale				1		1
A.A.S. N. 2 - BASSA FRIULANA-ISONTINA				1		1
Totale complessivo	20	4	24	11	3	14

4. AAS2 (202)

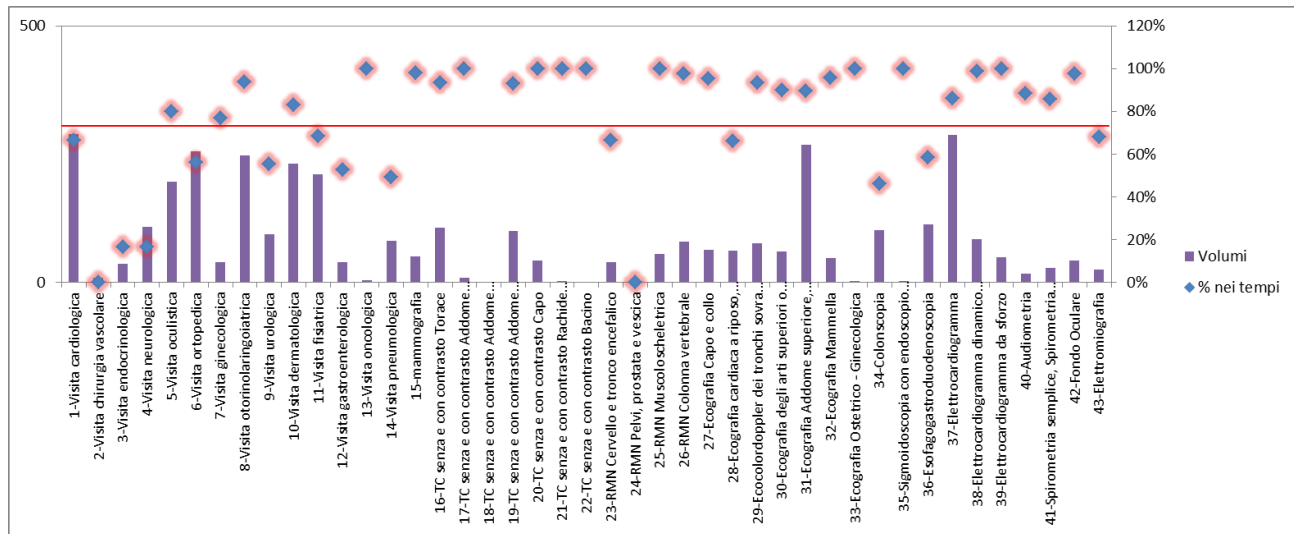
B – Breve



Prestazioni	B - Breve				
	Totali	% nei tempi	Extra AAS2	Extra AAS2 /Totali	di cui nei tempi
1-Visita cardiologica	264	93%	10	3,79%	30,00%
2-Visita chirurgia vascolare	14	21%	14	100,00%	21,43%
3-Visita endocrinologica	20	30%	20	100,00%	30,00%
4-Visita neurologica	76	14%	14	18,42%	42,86%
5-Visita oculistica	87	85%	9	10,34%	44,44%
6-Visita ortopedica	215	96%	9	4,19%	22,22%
7-Visita ginecologica	50	94%	6	12,00%	83,33%
8-Visita otorinolaringoiatrica	176	90%	8	4,55%	25,00%
9-Visita urologica	87	51%	11	12,64%	54,55%
10-Visita dermatologica	132	88%	9	6,82%	22,22%
11-Visita fisiatrica	244	90%	13	5,33%	69,23%
12-Visita gastroenterologica	21	43%	6	28,57%	66,67%
13-Visita oncologica	14	100%			
14-Visita pneumologica	66	68%	9	13,64%	22,22%
15-mammografia	30	87%			
16-TC senza e con contrasto Torace	61	70%	7	11,48%	28,57%
17-TC senza e con contrasto Addome superiore	3	67%	1		0,00%
18-TC senza e con contrasto Addome inferiore	1	0%	1	100,00%	0,00%
19-TC senza e con contrasto Addome completo	74	72%	12	16,22%	33,33%
20-TC senza e con contrasto Capo	41	71%	3	7,32%	66,67%
21-TC senza e con contrasto Rachide e speco vertebrale	11	64%	2	18,18%	0,00%
22-TC senza e con contrasto Bacino					
23-RMN Cervello e tronco encefalico	15	13%	6	40,00%	16,67%
24-RMN Pelvi, prostata e vescica	3	33%	3	100,00%	33,33%
25-RMN Muscoloscheletrica	48	15%	12	25,00%	33,33%
26-RMN Colonna vertebrale	38	32%	11	28,95%	9,09%
27-Ecografia Capo e collo	46	72%	4	8,70%	25,00%
28-Ecografia cardiaca a riposo, Ecografia cardiaca con prova fisica o farma	4	100%	1	25,00%	100,00%
29-Ecocolordoppler dei tronchi sovra aortici	31	77%	2	6,45%	100,00%
30-Ecografia degli arti superiori o distrettuale, arteriosa o venosa, Ecografi	42	50%	2	4,76%	100,00%
31-Ecografia Addome superiore, Ecografia Addome inferiore, Ecografia Ad	156	81%	7	4,49%	14,29%
32-Ecografia Mammella	30	57%	5	16,67%	20,00%
33-Ecografia Ostetrico - Ginecologica	1	100%			
34-Colonscopia	63	73%	1	1,59%	0,00%
35-Sigmoidoscopia con endoscopio flessibile, Proctosigmoidoscopia con er	4	75%			
36-Esofagogastroduodenoscopia	75	39%	6	8,00%	16,67%
37-Elettrocardiogramma	234	93%	9	3,85%	22,22%
38-Elettrocardiogramma dinamico (Holter)	67	90%			
39-Elettrocardiogramma da sforzo	16	63%			
40-Audiometria	11	45%	2	18,18%	50,00%
41-Spirometria semplice, Spirometria globale	9	78%	1	11,11%	100,00%
42-Fondo Oculare	3	100%			
43-Elettromiografia	12	0%	6	50,00%	0,00%
Totale complessivo	2595	77%	242	9,33%	33,88%

NB: Extra AAS2 sono le richieste di pazienti assistiti da AAS2 che si sono rivolti ad altre aziende della regione

D – Differita



Prestazioni	D - Differita				
	Totali	% nei tempi	Extra AAS2	Extra AAS2 /Totali	di cui nei tempi
1-Visita cardiologica	289	66%	23	7,96%	95,65%
2-Visita chirurgia vascolare	9	0%	9	100,00%	0,00%
3-Visita endocrinologica	36	17%	36	100,00%	16,67%
4-Visita neurologica	109	17%	28	25,69%	46,43%
5-Visita oculistica	196	80%	26	13,27%	57,69%
6-Visita ortopedica	255	56%	21	8,24%	14,29%
7-Visita ginecologica	39	77%	5	12,82%	20,00%
8-Visita otorinolaringoiatrica	247	94%	27	10,93%	92,59%
9-Visita urologica	94	55%	10	10,64%	70,00%
10-Visita dermatologica	232	83%	29	12,50%	20,69%
11-Visita fisiatrica	211	68%	8	3,79%	25,00%
12-Visita gastroenterologica	40	53%	10	25,00%	100,00%
13-Visita oncologica	4	100%			
14-Visita pneumologica	81	49%	11	13,58%	9,09%
15-mammografia	50	98%	3	6,00%	100,00%
16-TC senza e con contrasto Torace	107	93%	12	11,21%	41,67%
17-TC senza e con contrasto Addome superiore	9	100%			
18-TC senza e con contrasto Addome inferiore					
19-TC senza e con contrasto Addome completo	101	93%	11	10,89%	36,36%
20-TC senza e con contrasto Capo	43	100%	1	2,33%	100,00%
21-TC senza e con contrasto Rachide e speco vertebrale	2	100%	1	50,00%	100,00%
22-TC senza e con contrasto Bacino	1	100%			
23-RMN Cervello e tronco encefalico	39	67%	6	15,38%	33,33%
24-RMN Pelvi, prostata e vescica	2	0%	2	100,00%	0,00%
25-RMN Muscoloscheletrica	55	100%	10	18,18%	100,00%
26-RMN Colonna vertebrale	80	98%	25	31,25%	100,00%
27-Ecografia Capo e collo	64	95%	7	10,94%	85,71%
28-Ecografia cardiaca a riposo, Ecografia cardiaca con prova fisica o farma	62	66%	18	29,03%	100,00%
29-Ecocolordoppler dei tronchi sovra aortici	76	93%	7	9,21%	100,00%
30-Ecografia degli arti superiori o distrettuale, arteriosa o venosa, Ecografi	60	90%	5	8,33%	60,00%
31-Ecografia Addome superiore, Ecografia Addome inferiore, Ecografia Ad	269	90%	26	9,67%	92,31%
32-Ecografia Mammella	48	96%	3	6,25%	100,00%
33-Ecografia Ostetrico - Ginecologica	2	100%			
34-Colonscopia	102	46%	7	6,86%	28,57%
35-Sigmoidoscopia con endoscopio flessibile, Proctosigmoidoscopia con er	3	100%			
36-Esofagogastroduodenoscopia	113	58%	13	11,50%	7,69%
37-Elettrocardiogramma	288	86%	20	6,94%	100,00%
38-Elettrocardiogramma dinamico (Holter)	85	99%			
39-Elettrocardiogramma da sforzo	49	100%	1	2,04%	100,00%
40-Audiometria	17	88%	1		100,00%
41-Spirometria semplice, Spirometria globale	28	86%	3	10,71%	100,00%
42-Fondo Oculare	43	98%	2	4,65%	50,00%
43-Elettromiografia	25	68%	21	84,00%	80,95%
Totale complessivo	3665	76%	448	12,22%	60,04%

NB: Extra AAS2 sono le richieste di pazienti assistiti da AAS2 che si sono rivolti ad altre aziende della regione

Dettaglio prenotazioni per assistiti di AAS2 presso altri erogatori regionali

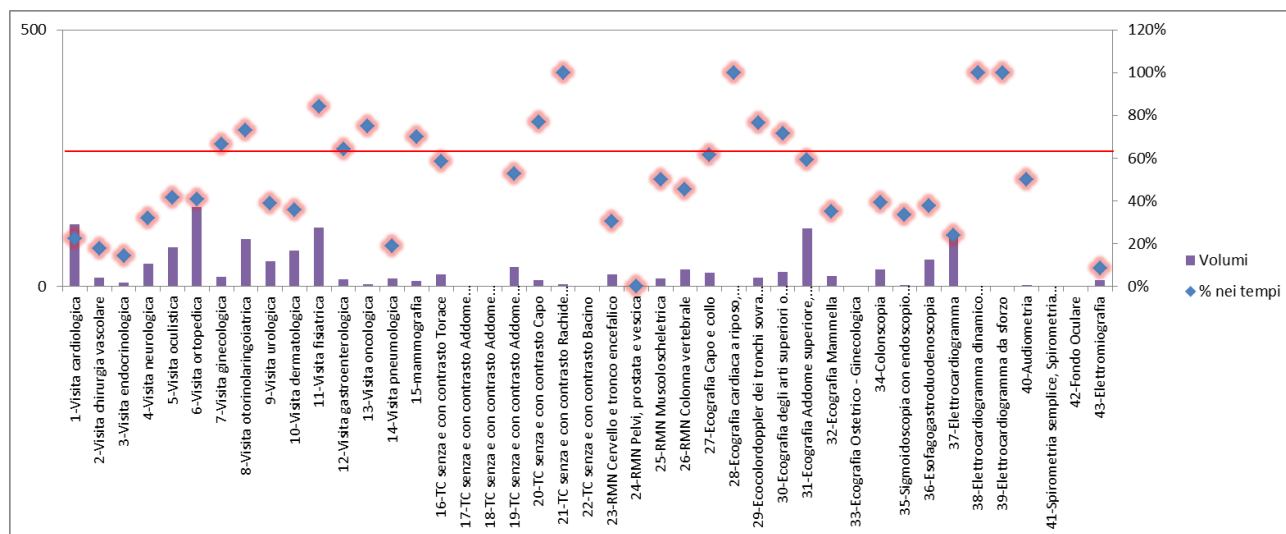
La tabella descrive come si è distribuita la domanda di assistiti dell'azienda AAS2 presso le altre aziende regionali.

Prestazioni	B - Breve			D - Differita		
	In tempo	Fuori tempo	Totale	In tempo	Fuori tempo	Totale
1-Visita cardiologica	3	7	10	22	1	23
A.A.S. N. 3 - ALTO FRIULI-COLLINARE-MEDIO FRIULI		1	1		1	1
A.A.S. N. 5 - FRIULI OCCIDENTALE	1		1	1		1
ASUI TRIESTE				3		3
ASUI UDINE		2	6	8	12	12
BURLO GAROFOLO TRIESTE				6		6
2-Visita chirurgia vascolare	3	11	14		9	9
A.A.S. N. 3 - ALTO FRIULI-COLLINARE-MEDIO FRIULI		1	1			
ASUI TRIESTE		1	1			
ASUI UDINE	3	9	12		9	9
3-Visita endocrinologica	6	14	20	6	30	36
A.A.S. N. 5 - FRIULI OCCIDENTALE	3		3		2	2
ASUI TRIESTE	1		1	1		1
ASUI UDINE	2	14	16	1	28	29
BURLO GAROFOLO TRIESTE				4		4
4-Visita neurologica	6	8	14	13	15	28
A.A.S. N. 5 - FRIULI OCCIDENTALE	1		1	4	1	5
ASUI TRIESTE	1		1	1	2	3
ASUI UDINE	3	8	11	3	12	15
BURLO GAROFOLO TRIESTE	1		1	5		5
5-Visita oculistica	4	5	9	15	11	26
A.A.S. N. 3 - ALTO FRIULI-COLLINARE-MEDIO FRIULI					2	2
A.A.S. N. 5 - FRIULI OCCIDENTALE	1		1	2		2
ASUI TRIESTE	1	1	2		4	4
ASUI UDINE	2	4	6		4	4
BURLO GAROFOLO TRIESTE				13	1	14
6-Visita ortopedica	2	7	9	3	18	21
A.A.S. N. 3 - ALTO FRIULI-COLLINARE-MEDIO FRIULI		1	1	1	2	3
A.A.S. N. 5 - FRIULI OCCIDENTALE	2		2	1	3	4
ASUI UDINE			2	2		2
BURLO GAROFOLO TRIESTE	4	4	4	1	11	12
7-Visita ginecologica	5	1	6	1	4	5
ASUI UDINE	2	1	3	1	4	5
BURLO GAROFOLO TRIESTE	1		1			
CENTRO DI RIFERIMENTO ONCOLOGICO	2		2			
8-Visita otorinolaringoiatrica	2	6	8	25	2	27
A.A.S. N. 5 - FRIULI OCCIDENTALE				1		1
ASUI UDINE	2	5	7	3	2	5
BURLO GAROFOLO TRIESTE		1	1	21		21
9-Visita urologica	6	5	11	7	3	10
A.A.S. N. 3 - ALTO FRIULI-COLLINARE-MEDIO FRIULI	1		1			
A.A.S. N. 5 - FRIULI OCCIDENTALE		2	2		2	2
ASUI TRIESTE	2		2	7	1	7
ASUI UDINE	3	3	6			
10-Visita dermatologica	2	7	9	6	23	29
A.A.S. N. 3 - ALTO FRIULI-COLLINARE-MEDIO FRIULI				1		1
A.A.S. N. 5 - FRIULI OCCIDENTALE				2		2
ASUI TRIESTE		1	1		4	4
ASUI UDINE	2	2	4	1	19	20
BURLO GAROFOLO TRIESTE		4	4	2		2
11-Visita fisiatrica	9	4	13	2	6	8
A.A.S. N. 5 - FRIULI OCCIDENTALE		1	1	1		1
ASUI TRIESTE		2	2	1		1
ASUI UDINE	9	1	10		6	6
12-Visita gastroenterologica	4	2	6	10		10
ASUI UDINE	4	1	5	8		8
BURLO GAROFOLO TRIESTE		1	1	1		1
CENTRO DI RIFERIMENTO ONCOLOGICO				1		1
14-Visita pneumologica	2	7	9	1	10	11
ASUI UDINE	2	7	9	1	10	11
15-mammografia				3		3
ASUI TRIESTE				2		2
ASUI UDINE				1		1
16-TC senza e con contrasto Torace	2	5	7	5	7	12
A.A.S. N. 5 - FRIULI OCCIDENTALE	1		1			
ASUI TRIESTE				1		1
ASUI UDINE	1	5	6	4	7	11
17-TC senza e con contrasto Addome superiore				1		1
ASUI UDINE				1		1
18-TC senza e con contrasto Addome inferiore				1		1
ASUI UDINE				1		1
19-TC senza e con contrasto Addome completo	4	8	12	4	7	11
A.A.S. N. 5 - FRIULI OCCIDENTALE	1		1			
ASUI TRIESTE				1		1
ASUI UDINE	2	8	10	3	7	10
CENTRO DI RIFERIMENTO ONCOLOGICO	1		1			
20-TC senza e con contrasto Capo	2	1	3	1		1
A.A.S. N. 3 - ALTO FRIULI-COLLINARE-MEDIO FRIULI	1		1			
ASUI UDINE	1	1	2	1		1

Prestazioni	B - Breve			D - Differita		
	In tempo	Fuori tempo	Totale	In tempo	Fuori tempo	Totale
21-TC senza e con contrasto Rachide e speco vertebrale			2	2	1	1
ASUI TRIESTE					1	1
ASUI UDINE		2	2			
23-RMN Cervello e tronco encefalico	1	5	6	2	4	6
A.A.S. N. 5 - FRIULI OCCIDENTALE				1		1
ASUI UDINE	1	5	6	1	4	5
24-RMN Pelvi, prostata e vescica	1	2	3		2	2
ASUI UDINE		1	2	3		2
25-RMN Muscoloscheletrica	4	8	12	10		10
A.A.S. N. 5 - FRIULI OCCIDENTALE	1		1	2		2
ASUI TRIESTE		3	3	6		6
ASUI UDINE	3	4	7	2		2
BURLO GAROFOLO TRIESTE			1			
26-RMN Colonna vertebrale	1	10	11	25		25
ASUI TRIESTE		4	4	4		4
ASUI UDINE	1	6	7	21		21
27-Ecografia Capo e collo	1	3	4	6	1	7
A.A.S. N. 3 - ALTO FRIULI-COLLINARE-MEDIO FRIULI	1		1			
A.A.S. N. 5 - FRIULI OCCIDENTALE		1	1			
ASUI TRIESTE				1		1
ASUI UDINE		2	2	4	1	5
BURLO GAROFOLO TRIESTE				1		1
28-Ecografia cardiaca a riposo, Ecografia cardiaca con prova fisica o farm	1		1	18		18
ASUI TRIESTE	1		1	7		7
ASUI UDINE				6		6
BURLO GAROFOLO TRIESTE				5		5
29-Ecocolordoppler dei tronchi sovra aortici	2		2	7		7
ASUI TRIESTE				3		3
ASUI UDINE	2		2	4		4
30-Ecografia degli arti superiori o distrettuale, arteriosa o venosa, Ecogra	2		2	3		2
A.A.S. N. 3 - ALTO FRIULI-COLLINARE-MEDIO FRIULI	2		2			
A.A.S. N. 5 - FRIULI OCCIDENTALE				1		1
ASUI TRIESTE				1		1
ASUI UDINE				1	2	3
31-Ecografia Addome superiore, Ecografia Addome inferiore, Ecografia A	1	6	7	24	2	26
A.A.S. N. 3 - ALTO FRIULI-COLLINARE-MEDIO FRIULI		1	1	1		1
A.A.S. N. 5 - FRIULI OCCIDENTALE	1	1	2	1		1
ASUI TRIESTE		2	2	5		5
ASUI UDINE		2	2	16	2	18
BURLO GAROFOLO TRIESTE				1		1
32-Ecografia Mammella	1	4	5	3		3
A.A.S. N. 3 - ALTO FRIULI-COLLINARE-MEDIO FRIULI	1		1			
A.A.S. N. 5 - FRIULI OCCIDENTALE	1		1	1		1
ASUI UDINE		3	3	2		2
34-Colonosopia	1	1	2	5		7
A.A.S. N. 3 - ALTO FRIULI-COLLINARE-MEDIO FRIULI				1		1
A.A.S. N. 5 - FRIULI OCCIDENTALE	1		1		1	1
ASUI TRIESTE				1		1
ASUI UDINE				2		2
CENTRO DI RIFERIMENTO ONCOLOGICO				1		1
36-Esofagogastroduodenoscopia	1	5	6	1	12	13
A.A.S. N. 3 - ALTO FRIULI-COLLINARE-MEDIO FRIULI				1		1
A.A.S. N. 5 - FRIULI OCCIDENTALE		1	1		1	1
ASUI TRIESTE	1	1	2		2	2
ASUI UDINE		3	3		8	8
37-Elettrocardiogramma	2	7	9	20		20
A.A.S. N. 3 - ALTO FRIULI-COLLINARE-MEDIO FRIULI				1		1
A.A.S. N. 5 - FRIULI OCCIDENTALE	1		1	2		2
ASUI TRIESTE				2		2
ASUI UDINE	1	6	7	10		10
BURLO GAROFOLO TRIESTE				5		5
39-Elettrocardiogramma da sforzo				1		1
A.A.S. N. 5 - FRIULI OCCIDENTALE				1		1
40-Audiometria	1	1	2	1		1
A.A.S. N. 5 - FRIULI OCCIDENTALE	1		1			
ASUI TRIESTE		1	1			
ASUI UDINE				1		1
41-Spirometria semplice, Spirometria globale	1		1	3		3
ASUI TRIESTE	1		1	2		2
ASUI UDINE				1		1
42-Fondo Oculare				1	1	2
ASUI UDINE				1	1	2
43-Elettromiografia	6	6	17	4	21	21
A.A.S. N. 5 - FRIULI OCCIDENTALE	1	1				
ASUI TRIESTE				8	1	9
ASUI UDINE	5	5	8	3	11	11
BURLO GAROFOLO TRIESTE				1		1
Totale complessivo	82	160	242	269	179	448

5. AAS3 (203)

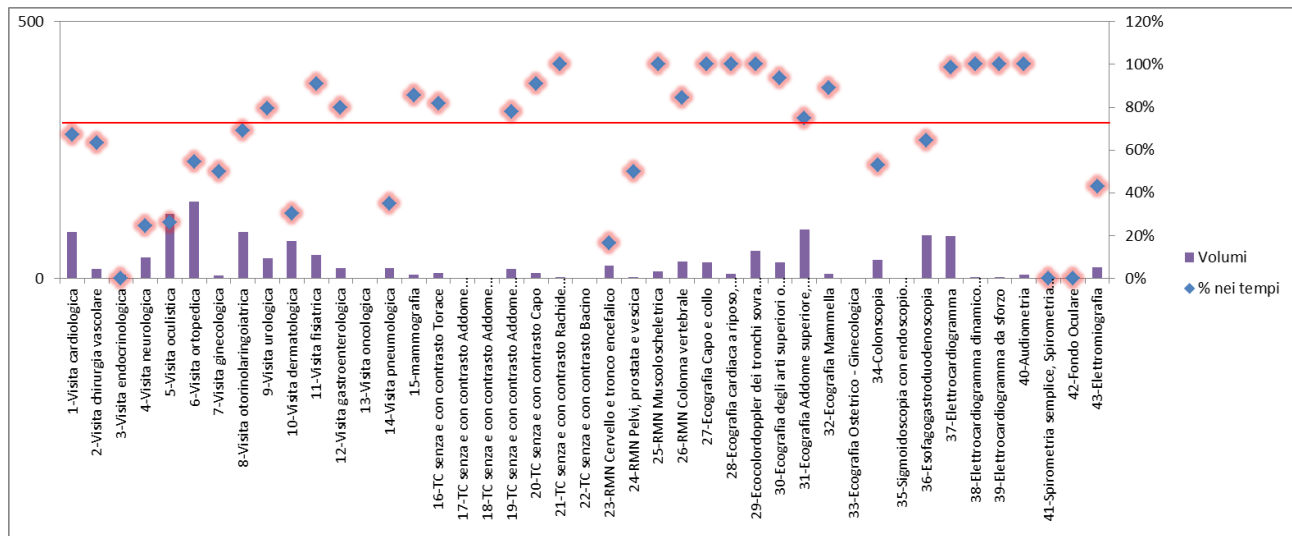
B – Breve



Prestazioni	B - Breve				
	Totali	% nei tempi	Extra AAS3	Extra AAS3 /Totali	di cui nei tempi
1-Visita cardiologica	121	22%	31	25,62%	22,58%
2-Visita chirurgia vascolare	17	18%	8	47,06%	25,00%
3-Visita endocrinologica	7	14%	7	100,00%	14,29%
4-Visita neurologica	44	32%	39	88,64%	30,77%
5-Visita oculistica	77	42%	32	41,56%	78,13%
6-Visita ortopedica	154	41%	33	21,43%	75,76%
7-Visita ginecologica	18	67%	8	44,44%	87,50%
8-Visita otorinolaringoiatrica	93	73%	22	23,66%	81,82%
9-Visita urologica	49	39%	14	28,57%	71,43%
10-Visita dermatologica	70	36%	30	42,86%	63,33%
11-Visita fisiatrica	114	84%	32	28,07%	62,50%
12-Visita gastroenterologica	14	64%	7	50,00%	71,43%
13-Visita oncologica	4	75%	2	50,00%	50,00%
14-Visita pneumologica	16	19%	16	100,00%	18,75%
15-mammografia	10	70%	4	40,00%	75,00%
16-TC senza e con contrasto Torace	24	58%	7	29,17%	14,29%
17-TC senza e con contrasto Addome superiore					
18-TC senza e con contrasto Addome inferiore					
19-TC senza e con contrasto Addome completo	38	53%	13	34,21%	23,08%
20-TC senza e con contrasto Capo	13	77%	2	15,38%	50,00%
21-TC senza e con contrasto Rachide e speco vertebrale	4	100%			
22-TC senza e con contrasto Bacino					
23-RMN Cervello e tronco encefalico	23	30%	22	95,65%	31,82%
24-RMN Pelvi, prostata e vescica	5	0%	5	100,00%	0,00%
25-RMN Muscoloscheletrica	16	50%	15	93,75%	46,67%
26-RMN Colonna vertebrale	33	45%	30	90,91%	50,00%
27-Ecografia Capo e collo	26	62%	9	34,62%	55,56%
28-Ecografia cardiaca a riposo, Ecografia cardiaca con prova fisica o farmacologica	1	100%	1	100,00%	100,00%
29-Ecocolordoppler dei tronchi sovra aortici	17	76%	5	29,41%	100,00%
30-Ecografia degli arti superiori o distrettuale, arteriosa o venosa, Ecografia degli arti inferiori	28	71%	5	17,86%	0,00%
31-Ecografia Addome superiore, Ecografia Addome inferiore, Ecografia Addome completo	113	59%	21	18,58%	52,38%
32-Ecografia Mammella	20	35%	7	35,00%	57,14%
33-Ecografia Ostetrico - Ginecologica					
34-Colonscopia	33	39%	3	9,09%	66,67%
35-Sigmoidoscopia con endoscopio flessibile, Proctosigmoidoscopia con endoscopio rigido	3	33%	1	33,33%	0,00%
36-Esofagogastroduodenoscopia	53	38%	5	9,43%	60,00%
37-Elettrocardiogramma	105	24%	31	29,52%	25,81%
38-Elettrocardiogramma dinamico (Holter)	1	100%	1	100,00%	100,00%
39-Elettrocardiogramma da sforzo	1	100%	1	100,00%	100,00%
40-Audiometria	2	50%	2	100,00%	50,00%
41-Spirometria semplice, Spirometria globale					
42-Fondo Oculare					
43-Elettromiografia	12	8%	12	100,00%	8,33%
Totale complessivo	1379	47%	483	35,03%	48,65%

NB: Extra AAS3 sono le richieste di pazienti assistiti da AAS3 che si sono rivolti ad altre aziende della regione

D – Differita



Prestazioni	D - Differita				
	Totali	% nei tempi	Extra AAS3	Extra AAS3 /Totali	di cui nei tempi
1-Visita cardiologica	91	67%	26	28,57%	92,31%
2-Visita chirurgia vascolare	19	63%	6	31,58%	33,33%
3-Visita endocrinologica	7	0%	7	100,00%	0,00%
4-Visita neurologica	41	24%	34	82,93%	29,41%
5-Visita oculistica	126	26%	33	26,19%	54,55%
6-Visita ortopedica	150	55%	14	9,33%	21,43%
7-Visita ginecologica	6	50%	2	33,33%	50,00%
8-Visita otorinolaringoiatrica	91	69%	12	13,19%	50,00%
9-Visita urologica	39	79%	8	20,51%	50,00%
10-Visita dermatologica	73	30%	24	32,88%	50,00%
11-Visita fisiatrica	45	91%	8	17,78%	50,00%
12-Visita gastroenterologica	20	80%	10	50,00%	70,00%
13-Visita oncologica					
14-Visita pneumologica	20	35%	20	100,00%	35,00%
15-mammografia	7	86%	2	28,57%	100,00%
16-TC senza e con contrasto Torace	11	82%	6	54,55%	83,33%
17-TC senza e con contrasto Addome superiore					
18-TC senza e con contrasto Addome inferiore					
19-TC senza e con contrasto Addome completo	18	78%	9	50,00%	77,78%
20-TC senza e con contrasto Capo	11	91%	3	27,27%	100,00%
21-TC senza e con contrasto Rachide e speco vertebrale	1	100%			
22-TC senza e con contrasto Bacino					
23-RMN Cervello e tronco encefalico	24	17%	18	75,00%	22,22%
24-RMN Pelvi, prostata e vescica	2	50%	2	100,00%	50,00%
25-RMN Muscoloscheletrica	14	100%	12	85,71%	100,00%
26-RMN Colonna vertebrale	32	84%	25	78,13%	92,00%
27-Ecografia Capo e collo	31	100%	4	12,90%	100,00%
28-Ecografia cardiaca a riposo, Ecografia cardiaca con prova fisica o farma	8	100%	8	100,00%	100,00%
29-Ecocolordoppler dei tronchi sovra aortici	54	100%	10	18,52%	100,00%
30-Ecografia degli arti superiori o distrettuale, arteriosa o venosa, Ecografi	31	94%	7	22,58%	71,43%
31-Ecografia Addome superiore, Ecografia Addome inferiore, Ecografia Ad	95	75%	25	26,32%	96,00%
32-Ecografia Mammella	9	89%	3	33,33%	66,67%
33-Ecografia Ostetrico - Ginecologica					
34-Colonscopia	36	53%	7	19,44%	28,57%
35-Sigmoidoscopia con endoscopio flessibile, Proctosigmoidoscopia con endoscopio rigido					
36-Esofagogastroduodenoscopia	84	64%	17	20,24%	58,82%
37-Elettrocardiogramma	82	99%	25	30,49%	96,00%
38-Elettrocardiogramma dinamico (Holter)	3	100%	3	100,00%	100,00%
39-Elettrocardiogramma da sforzo	2	100%	1	50,00%	100,00%
40-Audiometria	7	100%	4	57,14%	100,00%
41-Spirometria semplice, Spirometria globale	2	0%	2	100,00%	0,00%
42-Fondo Oculare	4	0%			
43-Elettromiografia	21	43%	21	100,00%	42,86%
Totale complessivo	1317	64%	418	31,74%	62,44%

NB: Extra AAS3 sono le richieste di pazienti assistiti da AAS3 che si sono rivolti ad altre aziende della regione

Dettaglio prenotazioni per assistiti di AAS3 presso altri erogatori regionali

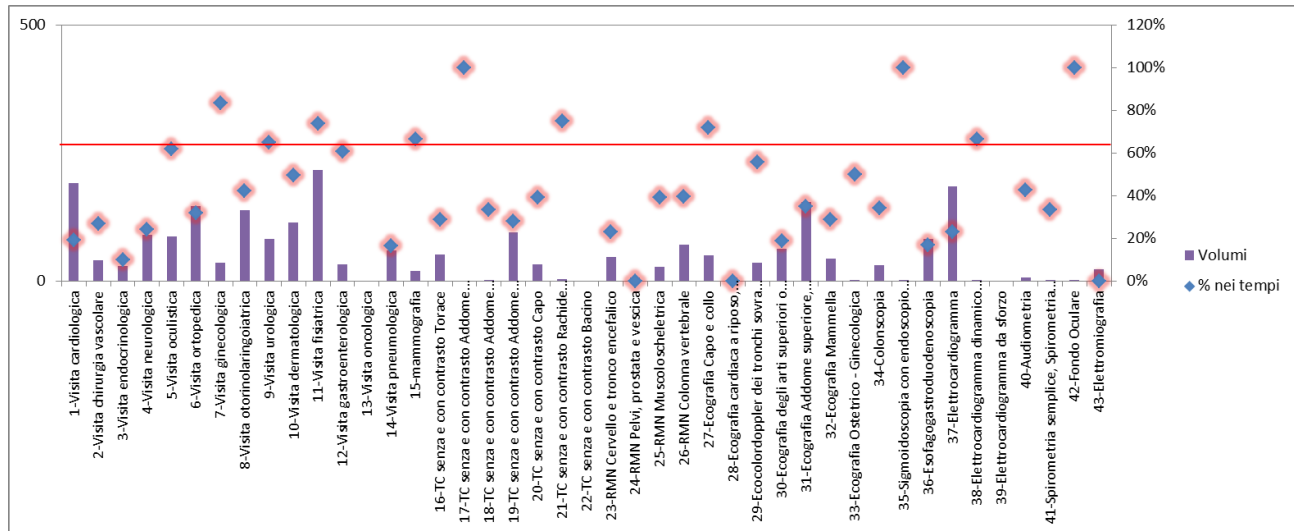
La tabella descrive come si è distribuita la domanda di assistiti dell'azienda AAS3 presso le altre aziende regionali.

Prestazioni	B - Breve			D - Differita		
	In tempo	Fuori tempo	Totale	In tempo	Fuori tempo	Totale
1-Visita cardiologica	7	24	31	24	2	26
A.A.S. N. 2 - BASSA FRIULANA-ISONTINA	2	4	6	3		3
A.A.S. N. 5 - FRIULI OCCIDENTALE	1	1	2	3		3
ASUI TRIESTE	1		1			
ASUI UDINE	3	19	22	18	2	20
2-Visita chirurgia vascolare	2	6	8	2	4	6
ASUI UDINE	2	6	8	2	4	6
3-Visita endocrinologica	1	6	7		7	7
A.A.S. N. 5 - FRIULI OCCIDENTALE		1	1		1	1
ASUI UDINE	1	5	6		6	6
4-Visita neurologica	12	27	39	10	24	34
A.A.S. N. 5 - FRIULI OCCIDENTALE	1		1	5		5
ASUI TRIESTE					1	1
ASUI UDINE	11	27	38	5	23	28
5-Visita oculistica	25	7	32	18	15	33
A.A.S. N. 2 - BASSA FRIULANA-ISONTINA	3		3	5	1	6
A.A.S. N. 5 - FRIULI OCCIDENTALE	2		2	1		1
ASUI TRIESTE					1	1
ASUI UDINE	19	7	26	10	13	23
BURLO GAROFOLO TRIESTE	1		1	2		2
6-Visita ortopedica	25	8	33	3	11	14
A.A.S. N. 2 - BASSA FRIULANA-ISONTINA	12		12	1		1
A.A.S. N. 5 - FRIULI OCCIDENTALE	7	1	8		2	2
ASUI UDINE	6	7	13	2	9	11
7-Visita ginecologica	7	1	8	1	1	2
A.A.S. N. 2 - BASSA FRIULANA-ISONTINA	1		1			
A.A.S. N. 5 - FRIULI OCCIDENTALE	1		1			
ASUI UDINE	5	1	6	1	1	2
8-Visita otorinolaringoiatrica	18	4	22	6	6	12
A.A.S. N. 2 - BASSA FRIULANA-ISONTINA	6		6	2		2
A.A.S. N. 5 - FRIULI OCCIDENTALE	6		6	1		1
ASUI UDINE	6	4	10	3	6	9
9-Visita urologica	10	4	14	4	4	8
A.A.S. N. 2 - BASSA FRIULANA-ISONTINA	1	2	3			
A.A.S. N. 5 - FRIULI OCCIDENTALE				2		2
ASUI UDINE	9	2	11	4	1	5
BURLO GAROFOLO TRIESTE					1	1
10-Visita dermatologica	19	11	30	12	12	24
A.A.S. N. 5 - FRIULI OCCIDENTALE	3		3	4		4
ASUI UDINE	16	11	27	7	12	19
BURLO GAROFOLO TRIESTE				1		1
11-Visita fisiatrica	20	12	32	4	4	8
A.A.S. N. 2 - BASSA FRIULANA-ISONTINA		2	2	1		1
A.A.S. N. 5 - FRIULI OCCIDENTALE		1	1			
ASUI TRIESTE		2	2			
ASUI UDINE	20	7	27	3	4	7
12-Visita gastroenterologica	5	2	7	7	3	10
A.A.S. N. 5 - FRIULI OCCIDENTALE	1		1			
ASUI UDINE	4	2	6	6	3	9
BURLO GAROFOLO TRIESTE				1		1
13-Visita oncologica	1	1	2			
A.A.S. N. 2 - BASSA FRIULANA-ISONTINA		1	1			
ASUI UDINE	1		1			
14-Visita pneumologica	3	13	16	7	13	20
A.A.S. N. 5 - FRIULI OCCIDENTALE	1		1			
ASUI UDINE	2	13	15	6	13	19
BURLO GAROFOLO TRIESTE				1		1
15-mammografia	3	1	4	2	2	2
A.A.S. N. 2 - BASSA FRIULANA-ISONTINA				1		1
A.A.S. N. 5 - FRIULI OCCIDENTALE	1		1			
ASUI UDINE	2	1	3	1		1
16-TC senza e con contrasto Torace	1	6	7	5	1	6
A.A.S. N. 2 - BASSA FRIULANA-ISONTINA		1	1	2		2
A.A.S. N. 5 - FRIULI OCCIDENTALE				1		1
ASUI UDINE	1	5	6	2	1	3
19-TC senza e con contrasto Addome completo	3	10	13	7	2	9
A.A.S. N. 2 - BASSA FRIULANA-ISONTINA		4	4	2		2
A.A.S. N. 5 - FRIULI OCCIDENTALE		1	1	1		1
ASUI UDINE	3	5	8	4	2	6

Prestazioni	B - Breve			D - Differita		
	In tempo	Fuori tempo	Totale	In tempo	Fuori tempo	Totale
20-TC senza e con contrasto Capo	1	1	2	3		3
A.A.S. N. 5 - FRIULI OCCIDENTALE	1		1			
ASUI UDINE		1	1	3		3
23-RMN Cervello e tronco encefalico	7	15	22	4	14	18
A.A.S. N. 2 - BASSA FRIULANA-ISONTINA	2	1	3	1	3	4
A.A.S. N. 5 - FRIULI OCCIDENTALE		1	1			
ASUI UDINE	5	13	18	3	11	14
24-RMN Pelvi, prostata e vescica			5	5	1	2
A.A.S. N. 5 - FRIULI OCCIDENTALE		1	1			
ASUI TRIESTE				1		1
ASUI UDINE		4	4	4	1	1
25-RMN Muscoloscheletrica	7	8	15	12		12
A.A.S. N. 2 - BASSA FRIULANA-ISONTINA	1	2	3	1		1
A.A.S. N. 5 - FRIULI OCCIDENTALE				3		3
ASUI UDINE	6	6	12	7		7
CENTRO DI RIFERIMENTO ONCOLOGICO				1		1
26-RMN Colonna vertebrale	15	15	30	23	2	25
A.A.S. N. 2 - BASSA FRIULANA-ISONTINA	1	2	3	1	1	2
A.A.S. N. 5 - FRIULI OCCIDENTALE				1		1
ASUI TRIESTE				1		1
ASUI UDINE	14	13	27	20	1	21
27-Ecografia Capo e collo	5	4	9	4		4
A.A.S. N. 5 - FRIULI OCCIDENTALE	1		1			
ASUI UDINE	4	4	8	4		4
28-Ecografia cardiaca a riposo, Ecografia cardiaca con prova fisica o farm	1		1	8		8
A.A.S. N. 2 - BASSA FRIULANA-ISONTINA	1		1	1		1
ASUI UDINE				7		7
29-Ecolordoppler dei tronchi sovra aortici	5		5	10		10
A.A.S. N. 2 - BASSA FRIULANA-ISONTINA				2		2
A.A.S. N. 5 - FRIULI OCCIDENTALE	2		2			
ASUI UDINE	3		3	8		8
30-Ecografia degli arti superiori o distrettuale, arteriosa o venosa, Ecogra		5	5	5	2	7
A.A.S. N. 2 - BASSA FRIULANA-ISONTINA				1		1
A.A.S. N. 5 - FRIULI OCCIDENTALE		1	1			
ASUI UDINE		4	4	4	2	6
31-Ecografia Addome superiore, Ecografia Addome inferiore, Ecografia #	11	10	21	24	1	25
A.A.S. N. 2 - BASSA FRIULANA-ISONTINA	4		4	1		1
A.A.S. N. 5 - FRIULI OCCIDENTALE	3		3			
ASUI UDINE	4	10	14	23	1	24
32-Ecografia Mammella	4	3	7	2	1	3
A.A.S. N. 2 - BASSA FRIULANA-ISONTINA	1		1			
A.A.S. N. 5 - FRIULI OCCIDENTALE	1		1			
ASUI UDINE	2	3	5	2	1	3
34-Colonscopia	2	1	3	2	5	7
A.A.S. N. 2 - BASSA FRIULANA-ISONTINA	1		1	1		1
A.A.S. N. 5 - FRIULI OCCIDENTALE				1		1
ASUI UDINE	1	1	2	1	4	4
35-Sigmoidoscopia con endoscopio flessibile, Proctosigmoidoscopia con		1	1			
ASUI UDINE		1	1			
36-Esofagogastroduodenoscopia	3	2	5	10	7	17
A.A.S. N. 2 - BASSA FRIULANA-ISONTINA				7		7
A.A.S. N. 5 - FRIULI OCCIDENTALE	1		1	2		2
ASUI UDINE	2	2	4	1	7	8
37-Elettrocardiogramma	8	23	31	24	1	25
A.A.S. N. 2 - BASSA FRIULANA-ISONTINA	2	4	6	3		3
A.A.S. N. 5 - FRIULI OCCIDENTALE	1	1	2	5		5
ASUI TRIESTE	1		1			
ASUI UDINE	4	18	22	16	1	17
38-Elettrocardiogramma dinamico (Holter)	1		1	3		3
A.A.S. N. 2 - BASSA FRIULANA-ISONTINA	1		1	2		2
A.A.S. N. 5 - FRIULI OCCIDENTALE				1		1
39-Elettrocardiogramma da sforzo	1		1	1		1
A.A.S. N. 2 - BASSA FRIULANA-ISONTINA	1		1	1		1
40-Audiometria	1	1	2	4		4
A.A.S. N. 5 - FRIULI OCCIDENTALE	1		1			
ASUI UDINE		1	1	4		4
41-Spirometria semplice, Spirometria globale					2	2
ASUI UDINE					2	2
43-Elettromiografia	1	11	12	9	12	21
A.A.S. N. 5 - FRIULI OCCIDENTALE				1		1
ASUI TRIESTE				1		1
ASUI UDINE	1	11	12	7	12	19
Totale complessivo	235	248	483	261	157	418

6. ASUI Udine (204)

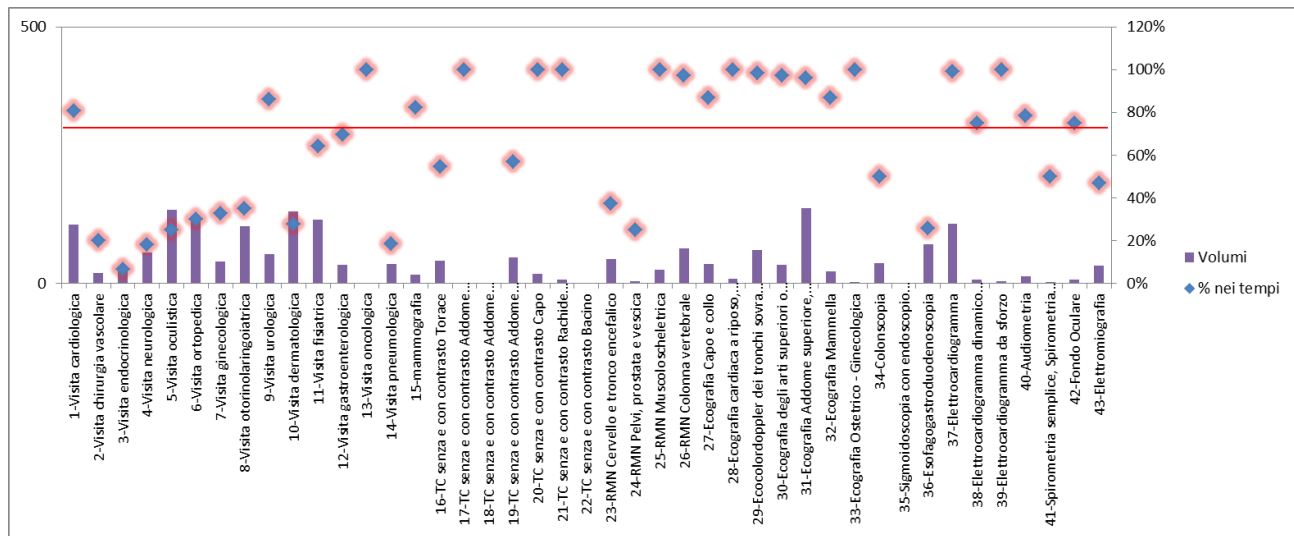
B - Breve



Prestazioni	B - Breve				
	Totali	% nei tempi	Extra ASUIUD	Extra ASUIUD /Totali	di cui nei tempi
1-Visita cardiologica	191	19%	17	8,90%	29,41%
2-Visita chirurgia vascolare	41	27%	5	12,20%	0,00%
3-Visita endocrinologica	30	10%			
4-Visita neurologica	90	24%	2	2,22%	50,00%
5-Visita oculistica	87	62%			
6-Visita ortopedica	147	32%	45	30,61%	37,78%
7-Visita ginecologica	36	83%	1	2,78%	100,00%
8-Visita otorinolaringoiatrica	139	42%	35	25,18%	71,43%
9-Visita urologica	83	65%	5	6,02%	0,00%
10-Visita dermatologica	115	50%	5	4,35%	60,00%
11-Visita fisiatrica	217	74%	16	7,37%	81,25%
12-Visita gastroenterologica	33	61%	7	21,21%	57,14%
13-Visita oncologica					
14-Visita pneumologica	61	16%	1	1,64%	100,00%
15-mammografia	21	67%	1	4,76%	100,00%
16-TC senza e con contrasto Torace	52	29%	18	34,62%	61,11%
17-TC senza e con contrasto Addome superiore	1	100%			
18-TC senza e con contrasto Addome inferiore	3	33%	3	100,00%	33,33%
19-TC senza e con contrasto Addome completo	96	28%	25	26,04%	40,00%
20-TC senza e con contrasto Capo	33	39%	13	39,39%	76,92%
21-TC senza e con contrasto Rachide e speco vertebrale	4	75%	2	50,00%	100,00%
22-TC senza e con contrasto Bacino					
23-RMN Cervello e tronco encefalico	48	23%	7	14,58%	14,29%
24-RMN Pelvi, prostata e vescica	7	0%			
25-RMN Muscoloscheletrica	28	39%	4	14,29%	25,00%
26-RMN Colonna vertebrale	71	39%	2	2,82%	50,00%
27-Ecografia Capo e collo	50	72%	2	4,00%	100,00%
28-Ecografia cardiaca a riposo, Ecografia cardiaca con prova fisica o farmacologica	7	0%			
29-Ecocolordoppler dei tronchi sovra aortici	36	56%	1	2,78%	0,00%
30-Ecografia degli arti superiori o distrettuale, arteriosa o venosa, Ecografia degli arti inferiori	64	19%	19	29,69%	52,63%
31-Ecografia Addome superiore, Ecografia Addome inferiore, Ecografia Addome completo	155	35%	35	22,58%	88,57%
32-Ecografia Mammella	45	29%	7	15,56%	42,86%
33-Ecografia Ostetrico - Ginecologica	2	50%	1	50,00%	100,00%
34-Colonscopia	32	34%	9	28,13%	66,67%
35-Sigmoidoscopia con endoscopio flessibile, Proctosigmoidoscopia con endoscopio rigido	2	100%	2	100,00%	100,00%
36-Esofagogastroduodenoscopia	82	17%	44	53,66%	27,27%
37-Elettrocardiogramma	185	23%	15	8,11%	26,67%
38-Elettrocardiogramma dinamico (Holter)	3	67%	2	66,67%	100,00%
39-Elettrocardiogramma da sforzo					
40-Audiometria	7	43%	1	14,29%	100,00%
41-Spirometria semplice, Spirometria globale	3	33%			
42-Fondo Oculare	2	100%	1	50,00%	100,00%
43-Elettromiografia	23	0%	1	4,35%	0,00%
Totale complessivo	2332	39%	354	15,18%	51,69%

NB: Extra ASUIUD sono le richieste di pazienti assistiti da ASUIUD che si sono rivolti ad altre aziende della regione

D – Differita



Prestazioni	D - Differita				
	Totali	% nei tempi	Extra ASUIUD	Extra ASUIUD /Totali	di cui nei tempi
1-Visita cardiologica	114	81%	10	8,77%	90,00%
2-Visita chirurgia vascolare	20	20%	3	15,00%	33,33%
3-Visita endocrinologica	31	6%			
4-Visita neurologica	61	18%	4	6,56%	75,00%
5-Visita oculistica	143	25%	13	9,09%	53,85%
6-Visita ortopedica	124	30%	51	41,13%	49,02%
7-Visita ginecologica	43	33%	3	6,98%	33,33%
8-Visita otorinolaringoiatrica	112	35%	21	18,75%	85,71%
9-Visita urologica	57	86%	10	17,54%	90,00%
10-Visita dermatologica	140	28%	11	7,86%	63,64%
11-Visita fisiatrica	125	64%	11	8,80%	100,00%
12-Visita gastroenterologica	36	69%	7	19,44%	85,71%
13-Visita oncologica	1	100%	1	100,00%	100,00%
14-Visita pneumologica	38	18%	1	2,63%	100,00%
15-mammografia	17	82%	1	5,88%	100,00%
16-TC senza e con contrasto Torace	44	55%	14	31,82%	100,00%
17-TC senza e con contrasto Addome superiore	1	100%			
18-TC senza e con contrasto Addome inferiore					
19-TC senza e con contrasto Addome completo	51	57%	16	31,37%	100,00%
20-TC senza e con contrasto Capo	18	100%	4	22,22%	100,00%
21-TC senza e con contrasto Rachide e speco vertebrale	7	100%			
22-TC senza e con contrasto Bacino					
23-RMN Cervello e tronco encefalico	48	38%	9	18,75%	66,67%
24-RMN Pelvi, prostata e vescica	4	25%	1	25,00%	100,00%
25-RMN Muscoloscheletrica	27	100%	4	14,81%	100,00%
26-RMN Colonna vertebrale	68	97%	2	2,94%	0,00%
27-Ecografia Capo e collo	38	87%			
28-Ecografia cardiaca a riposo, Ecografia cardiaca con prova fisica o farma	9	100%			
29-Ecocolordoppler dei tronchi sovra aortici	65	98%	3	4,62%	100,00%
30-Ecografia degli arti superiori o distrettuale, arteriosa o venosa, Ecografi	36	97%	2	5,56%	100,00%
31-Ecografia Addome superiore, Ecografia Addome inferiore, Ecografia Adc	147	96%	8	5,44%	75,00%
32-Ecografia Mammella	23	87%	1	4,35%	100,00%
33-Ecografia Ostetrico - Ginecologica	2	100%			
34-Colonscopia	40	50%	20	50,00%	80,00%
35-Sigmoidoscopia con endoscopio flessibile, Proctosigmoidoscopia con er					
36-Esofagogastroduodenoscopia	77	26%	30	38,96%	56,67%
37-Elettrocardiogramma	117	99%	11	9,40%	100,00%
38-Elettrocardiogramma dinamico (Holter)	8	75%	1	12,50%	100,00%
39-Elettrocardiogramma da sforzo	4	100%	1	25,00%	100,00%
40-Audiometria	14	79%			
41-Spirometria semplice, Spirometria globale	2	50%	1	50,00%	0,00%
42-Fondo Oculare	8	75%	4	50,00%	100,00%
43-Elettromiografia	34	47%	1	2,94%	100,00%
Totale complessivo	1954	59%	280	14,33%	74,29%

NB: Extra ASUIUD sono le richieste di pazienti assistiti da ASUIUD che si sono rivolti ad altre aziende della regione

Dettaglio prenotazioni per assistiti di ASUI Udine presso altri erogatori regionali

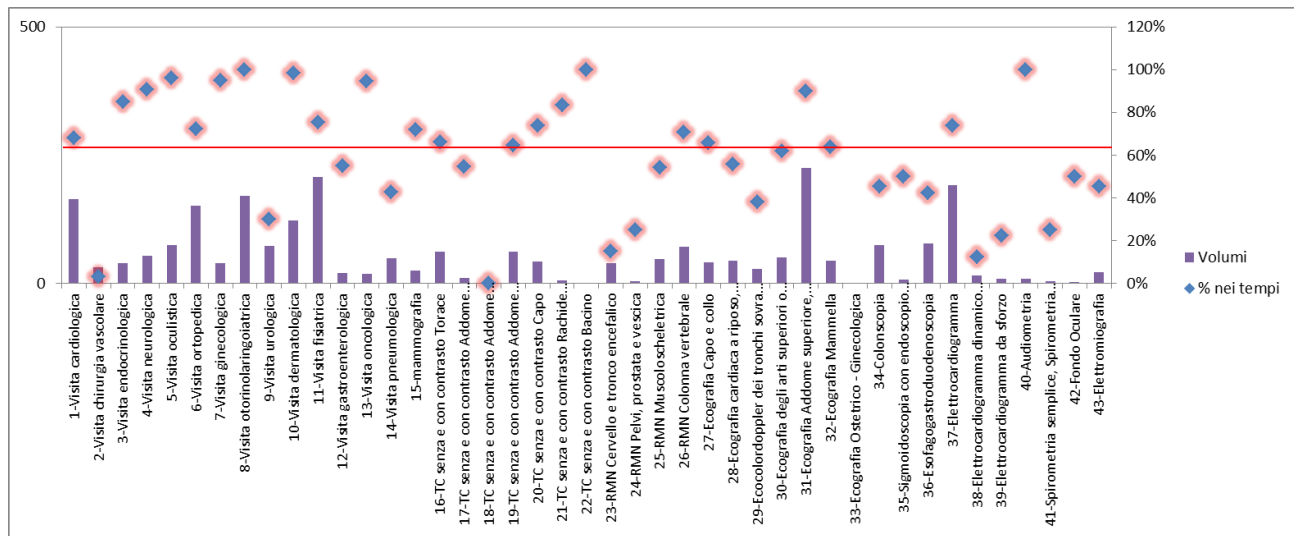
La tabella descrive come si è distribuita la domanda di assistiti dell'azienda ASUI di Udine presso le altre aziende regionali.

Prestazioni	B - Breve			D - Differita		
	In tempo	Fuori tempo	Totale	In tempo	Fuori tempo	Totale
1-Visita cardiologica	5	12	17	9	1	10
A.A.S. N. 2 - BASSA FRIULANA-ISONTINA	3	3	6	2		2
A.A.S. N. 3 - ALTO FRIULI-COLLINARE-MEDIO FRIULI	2	9	11	7	1	8
2-Visita chirurgia vascolare		5	5	1	2	3
A.A.S. N. 3 - ALTO FRIULI-COLLINARE-MEDIO FRIULI		5	5	1	1	2
A.A.S. N. 5 - FRIULI OCCIDENTALE					1	1
4-Visita neurologica	1	1	2	3	1	4
A.A.S. N. 2 - BASSA FRIULANA-ISONTINA					1	1
A.A.S. N. 3 - ALTO FRIULI-COLLINARE-MEDIO FRIULI		1	1			
A.A.S. N. 5 - FRIULI OCCIDENTALE	1		1	3		3
5-Visita oculistica				7	6	13
A.A.S. N. 2 - BASSA FRIULANA-ISONTINA				4	1	5
A.A.S. N. 3 - ALTO FRIULI-COLLINARE-MEDIO FRIULI				2	3	5
A.A.S. N. 5 - FRIULI OCCIDENTALE					1	1
BURLO GAROFOLO TRIESTE				1	1	2
6-Visita ortopedica	17	28	45	25	26	51
A.A.S. N. 2 - BASSA FRIULANA-ISONTINA	9	1	10	4	1	5
A.A.S. N. 3 - ALTO FRIULI-COLLINARE-MEDIO FRIULI	5	26	31	19	22	41
A.A.S. N. 5 - FRIULI OCCIDENTALE	3		3	2	1	3
BURLO GAROFOLO TRIESTE		1	1		2	2
7-Visita ginecologica	1		1	1	2	3
A.A.S. N. 3 - ALTO FRIULI-COLLINARE-MEDIO FRIULI					2	2
A.A.S. N. 5 - FRIULI OCCIDENTALE	1		1			
ASUI TRIESTE				1		1
8-Visita otorinolaringoiatrica	25	10	35	18	3	21
A.A.S. N. 2 - BASSA FRIULANA-ISONTINA	10		10	5		5
A.A.S. N. 3 - ALTO FRIULI-COLLINARE-MEDIO FRIULI	11	10	21	10	3	13
A.A.S. N. 5 - FRIULI OCCIDENTALE	4		4			
BURLO GAROFOLO TRIESTE				3		3
9-Visita urologica		5	5	9	1	10
A.A.S. N. 2 - BASSA FRIULANA-ISONTINA				4		4
A.A.S. N. 3 - ALTO FRIULI-COLLINARE-MEDIO FRIULI		5	5	5	1	6
10-Visita dermatologica	3	2	5	7	4	11
A.A.S. N. 3 - ALTO FRIULI-COLLINARE-MEDIO FRIULI		2	2	2	4	6
A.A.S. N. 5 - FRIULI OCCIDENTALE	1		1	3		3
ASUI TRIESTE	1		1	1		1
BURLO GAROFOLO TRIESTE	1		1	1		1
11-Visita fisiatrica	13	3	16	11		11
A.A.S. N. 2 - BASSA FRIULANA-ISONTINA	2	3	5	3		3
A.A.S. N. 3 - ALTO FRIULI-COLLINARE-MEDIO FRIULI	11		11	8		8
A.A.S. N. 5 - FRIULI OCCIDENTALE	4	3	7	6	1	7
A.A.S. N. 3 - ALTO FRIULI-COLLINARE-MEDIO FRIULI	3	3	6	6	1	7
A.A.S. N. 5 - FRIULI OCCIDENTALE	1		1			
13-Visita oncologica				1		1
A.A.S. N. 2 - BASSA FRIULANA-ISONTINA				1		1
14-Visita pneumologica	1		1	1		1
A.A.S. N. 2 - BASSA FRIULANA-ISONTINA	1		1			
ASUI TRIESTE				1		1
15-mammografia	1		1	1		1
A.A.S. N. 2 - BASSA FRIULANA-ISONTINA				1		1
A.A.S. N. 3 - ALTO FRIULI-COLLINARE-MEDIO FRIULI	1		1			
16-TC senza e con contrasto Torace	11	7	18	14		14
A.A.S. N. 2 - BASSA FRIULANA-ISONTINA		2	2	5		5
A.A.S. N. 3 - ALTO FRIULI-COLLINARE-MEDIO FRIULI	10	5	15	8		8
A.A.S. N. 5 - FRIULI OCCIDENTALE	1		1			
CENTRO DI RIFERIMENTO ONCOLOGICO				1		1
18-TC senza e con contrasto Addome inferiore	1	2	3			
A.A.S. N. 2 - BASSA FRIULANA-ISONTINA	1	2	3			
19-TC senza e con contrasto Addome completo	10	15	25	16		16
A.A.S. N. 2 - BASSA FRIULANA-ISONTINA		3	3	5		5
A.A.S. N. 3 - ALTO FRIULI-COLLINARE-MEDIO FRIULI	9	12	21	10		10
A.A.S. N. 5 - FRIULI OCCIDENTALE	1		1			
CENTRO DI RIFERIMENTO ONCOLOGICO				1		1
20-TC senza e con contrasto Capo	10	3	13	4		4
A.A.S. N. 2 - BASSA FRIULANA-ISONTINA		1	1	1		1
A.A.S. N. 3 - ALTO FRIULI-COLLINARE-MEDIO FRIULI	10	2	12	2		2
CENTRO DI RIFERIMENTO ONCOLOGICO				1		1

Prestazioni	B - Breve			D - Differita		
	In tempo	Fuori tempo	Totale	In tempo	Fuori tempo	Totale
21-TC senza e con contrasto Rachide e speco vertebrale	2		2			
A.A.S. N. 3 - ALTO FRIULI-COLLINARE-MEDIO FRIULI	1		1			
A.A.S. N. 5 - FRIULI OCCIDENTALE	1		1			
23-RMN Cervello e tronco encefalico	1	6	7	6	3	9
A.A.S. N. 2 - BASSA FRIULANA-ISONTINA	1	6	7	4	3	7
A.A.S. N. 5 - FRIULI OCCIDENTALE				2		2
24-RMN Pelvi, prostata e vescica				1		1
ASUI TRIESTE				1		1
25-RMN Muscoloscheletrica	1	3	4	4	4	4
A.A.S. N. 2 - BASSA FRIULANA-ISONTINA		3	3	3		3
A.A.S. N. 5 - FRIULI OCCIDENTALE	1		1	1		1
26-RMN Colonna vertebrale	1	1	2		2	2
A.A.S. N. 2 - BASSA FRIULANA-ISONTINA	1	1	2		2	2
27-Ecografia Capo e collo	2		2			
A.A.S. N. 3 - ALTO FRIULI-COLLINARE-MEDIO FRIULI	2		2			
29-Ecolodoppler dei tronchi sovra aortici		1	1	3		3
A.A.S. N. 2 - BASSA FRIULANA-ISONTINA				2		2
A.A.S. N. 3 - ALTO FRIULI-COLLINARE-MEDIO FRIULI		1	1	1		1
30-Ecografia degli arti superiori o distrettuale, arteriosa o venosa, Ecogra	10	9	19	2		2
A.A.S. N. 2 - BASSA FRIULANA-ISONTINA	1		1	1		1
A.A.S. N. 3 - ALTO FRIULI-COLLINARE-MEDIO FRIULI	9	9	18	1		1
31-Ecografia Addome superiore, Ecografia Addome inferiore, Ecografia f	31	4	35	6	2	8
A.A.S. N. 2 - BASSA FRIULANA-ISONTINA	5	1	6	3		3
A.A.S. N. 3 - ALTO FRIULI-COLLINARE-MEDIO FRIULI	24	1	25	2	2	4
A.A.S. N. 5 - FRIULI OCCIDENTALE	2		2			
ASUI TRIESTE		1	1			
BURLO GAROFOLO TRIESTE				1		1
CENTRO DI RIFERIMENTO ONCOLOGICO				1		1
32-Ecografia Mammella	3	4	7	1		1
A.A.S. N. 2 - BASSA FRIULANA-ISONTINA		1	1			
A.A.S. N. 3 - ALTO FRIULI-COLLINARE-MEDIO FRIULI	2	3	5	1		1
A.A.S. N. 5 - FRIULI OCCIDENTALE	1		1			
33-Ecografia Ostetrico - Ginecologica	1		1			
A.A.S. N. 5 - FRIULI OCCIDENTALE	1		1			
34-Coloscopia	6	3	9	16	4	20
A.A.S. N. 2 - BASSA FRIULANA-ISONTINA	1		1	4	1	5
A.A.S. N. 3 - ALTO FRIULI-COLLINARE-MEDIO FRIULI	5	3	8	10	3	13
A.A.S. N. 5 - FRIULI OCCIDENTALE				2		2
35-Sigmoidoscopia con endoscopia flessibile, Proctosigmoidoscopia con	2		2			
A.A.S. N. 3 - ALTO FRIULI-COLLINARE-MEDIO FRIULI	2		2			
36-Esofagogastroduodenoscopia	12	32	44	17	13	30
A.A.S. N. 2 - BASSA FRIULANA-ISONTINA		4	4	8		8
A.A.S. N. 3 - ALTO FRIULI-COLLINARE-MEDIO FRIULI	12	25	37	8	13	21
A.A.S. N. 5 - FRIULI OCCIDENTALE	2	2	1			1
CENTRO DI RIFERIMENTO ONCOLOGICO		1	1			
37-Elettrocardiogramma	4	11	15	11		11
A.A.S. N. 2 - BASSA FRIULANA-ISONTINA	2	2	4	1		1
A.A.S. N. 3 - ALTO FRIULI-COLLINARE-MEDIO FRIULI	2	9	11	8		8
A.A.S. N. 5 - FRIULI OCCIDENTALE				2		2
38-Elettrocardiogramma dinamico (Holter)	2		2	1		1
A.A.S. N. 2 - BASSA FRIULANA-ISONTINA	1		1	1		1
A.A.S. N. 5 - FRIULI OCCIDENTALE	1		1			
39-Elettrocardiogramma da sforzo				1		1
A.A.S. N. 5 - FRIULI OCCIDENTALE				1		1
40-Audiometria	1		1			
A.A.S. N. 2 - BASSA FRIULANA-ISONTINA	1		1			
41-Spirometria semplice, Spirometria globale					1	1
A.A.S. N. 2 - BASSA FRIULANA-ISONTINA					1	1
42-Fondo Oculare	1		1	4		4
A.A.S. N. 2 - BASSA FRIULANA-ISONTINA				3		3
A.A.S. N. 3 - ALTO FRIULI-COLLINARE-MEDIO FRIULI	1		1			
A.A.S. N. 5 - FRIULI OCCIDENTALE				1		1
43-Elettromiografia		1	1	1		1
A.A.S. N. 5 - FRIULI OCCIDENTALE		1	1	1		1
Totale complessivo	183	171	354	208	72	280

7. AAS5 (205)

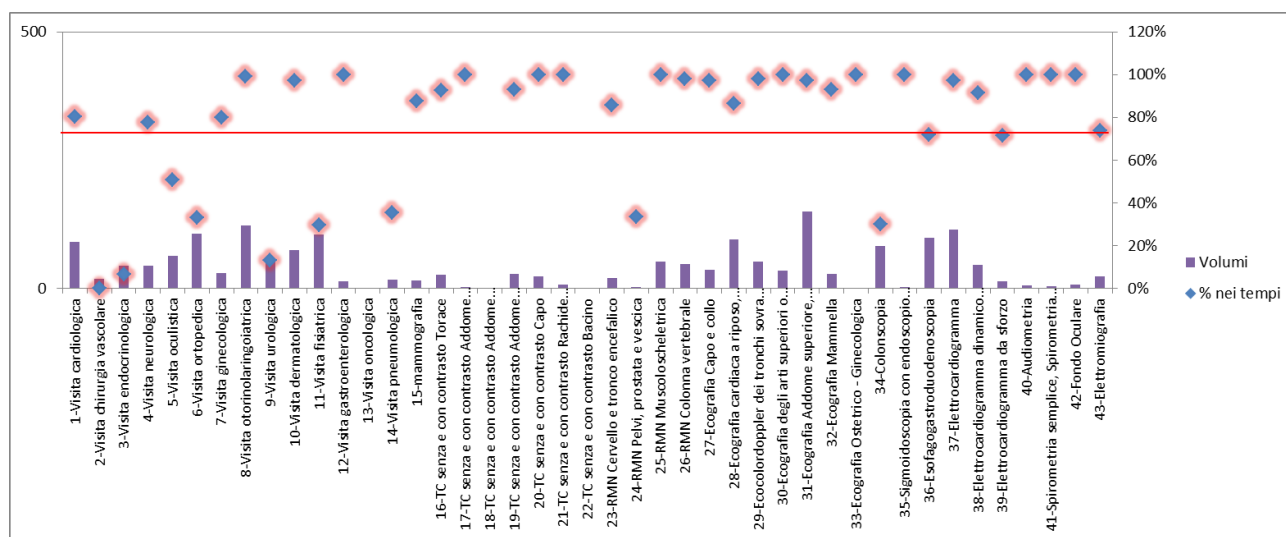
B – Breve



Prestazioni	B - Breve				
	Totali	% nei tempi	Extra AAS5	Extra AAS5 /Totali	di cui nei tempi
1-Visita cardiologica	165	68%	5	3,03%	14,29%
2-Visita chirurgia vascolare	32	3%	2	6,25%	50,00%
3-Visita endocrinologica	40	85%			
4-Visita neurologica	54	91%	6	11,11%	16,67%
5-Visita oculistica	75	96%	2	2,67%	0,00%
6-Visita ortopedica	151	72%	9	5,96%	33,33%
7-Visita ginecologica	39	95%	2	5,13%	80,00%
8-Visita otorinolaringoiatrica	171	100%			
9-Visita urologica	73	30%	2	2,74%	100,00%
10-Visita dermatologica	123	98%	5	4,07%	60,00%
11-Visita fisiatrica	207	75%	5	2,42%	100,00%
12-Visita gastroenterologica	20	55%	4	20,00%	62,50%
13-Visita oncologica	18	94%			
14-Visita pneumologica	49	43%	3	6,12%	66,67%
15-mammografia	25	72%	1	4,00%	0,00%
16-TC senza e con contrasto Torace	62	66%	1	1,61%	66,67%
17-TC senza e con contrasto Addome superiore	11	55%			
18-TC senza e con contrasto Addome inferiore	1	0%			
19-TC senza e con contrasto Addome completo	62	65%	1	1,61%	50,00%
20-TC senza e con contrasto Capo	42	74%			
21-TC senza e con contrasto Rachide e speco vertebrale	6	83%			
22-TC senza e con contrasto Bacino	1	100%			
23-RMN Cervello e tronco encefalico	40	15%	4	10,00%	16,67%
24-RMN Pelvi, prostata e vescica	4	25%			
25-RMN Muscoloscheletrica	48	54%			
26-RMN Colonna vertebrale	72	71%	5	6,94%	40,00%
27-Ecografia Capo e collo	41	66%	2	4,88%	100,00%
28-Ecografia cardiaca a riposo, Ecografia cardiaca con prova fisica o farmacologica	45	56%			
29-Ecocolordoppler dei tronchi sovra aortici	29	38%			
30-Ecografia degli arti superiori o distrettuale, arteriosa o venosa, Ecografia degli arti inferiori	50	62%	5	10,00%	40,00%
31-Ecografia Addome superiore, Ecografia Addome inferiore, Ecografia Addome completo	225	90%	3	1,33%	20,00%
32-Ecografia Mammella	44	64%	1	2,27%	0,00%
33-Ecografia Ostetrico - Ginecologica					
34-Colonscopia	75	45%	4	5,33%	53,85%
35-Sigmoidoscopia con endoscopio flessibile, Proctosigmoidoscopia con endoscopio rigido	8	50%			
36-Esofagogastroduodenoscopia	78	42%			
37-Elettrocardiogramma	191	74%	5	2,62%	0,00%
38-Elettrocardiogramma dinamico (Holter)	16	13%			
39-Elettrocardiogramma da sforzo	9	22%			
40-Audiometria	9	100%			
41-Spirometria semplice, Spirometria globale	4	25%			
42-Fondo Oculare	2	50%			
43-Elettromiografia	22	45%	1	4,55%	0,00%
Totale complessivo	2439	71%	78	3,20%	44,35%

NB: Extra AAS5 sono le richieste di pazienti assistiti da AAS5 che si sono rivolti ad altre aziende della regione

D – Differita



Prestazioni	D - Differita				
	Totali	% nei tempi	Extra AAS5	Extra AAS5 /Totali	di cui nei tempi
1-Visita cardiologica	91	80%	3	3,30%	100,00%
2-Visita chirurgia vascolare	18	0%	2	11,11%	0,00%
3-Visita endocrinologica	45	7%	6	13,33%	16,67%
4-Visita neurologica	45	78%	4	8,89%	50,00%
5-Visita oculistica	63	51%	5	7,94%	40,00%
6-Visita ortopedica	106	33%	11	10,38%	36,36%
7-Visita ginecologica	30	80%			
8-Visita otorinolaringoiatrica	123	99%	4	3,25%	100,00%
9-Visita urologica	53	13%			
10-Visita dermatologica	75	97%			
11-Visita fisiatrica	105	30%	5	4,76%	100,00%
12-Visita gastroenterologica	14	100%			
13-Visita oncologica					
14-Visita pneumologica	17	35%	3	17,65%	66,67%
15-mammografia	16	88%			
16-TC senza e con contrasto Torace	27	93%	1	3,70%	0,00%
17-TC senza e con contrasto Addome superiore	2	100%			
18-TC senza e con contrasto Addome inferiore					
19-TC senza e con contrasto Addome completo	28	93%	1	3,57%	0,00%
20-TC senza e con contrasto Capo	23	100%	1	4,35%	100,00%
21-TC senza e con contrasto Rachide e speco vertebrale	7	100%	1	14,29%	100,00%
22-TC senza e con contrasto Bacino					
23-RMN Cervello e tronco encefalico	21	86%	6	28,57%	57,14%
24-RMN Pelvi, prostata e vescica	3	33%	2	66,67%	33,33%
25-RMN Muscoloscheletrica	53	100%	1	1,89%	100,00%
26-RMN Colonna vertebrale	48	98%	3	6,25%	88,89%
27-Ecografia Capo e collo	37	97%	2	5,41%	100,00%
28-Ecografia cardiaca a riposo, Ecografia cardiaca con prova fisica o farma	95	86%	1	1,05%	100,00%
29-Ecocolordoppler dei tronchi sovra aortici	52	98%			
30-Ecografia degli arti superiori o distrettuale, arteriosa o venosa, Ecografi	35	100%			
31-Ecografia Addome superiore, Ecografia Addome inferiore, Ecografia Ad	150	97%	3	2,00%	100,00%
32-Ecografia Mammella	28	93%	1	3,57%	80,00%
33-Ecografia Ostetrico - Ginecologica	1	100%			
34-Colonscopia	83	30%			
35-Sigmoidoscopia con endoscopio flessibile, Proctosigmoidoscopia con er	3	100%			
36-Esofagogastroduodenoscopia	99	72%	4	4,04%	50,00%
37-Elettrocardiogramma	114	97%	3	2,63%	100,00%
38-Elettrocardiogramma dinamico (Holter)	46	91%	1	2,17%	100,00%
39-Elettrocardiogramma da sforzo	14	71%			
40-Audiometria	6	100%			
41-Spirometria semplice, Spirometria globale	4	100%	2	50,00%	100,00%
42-Fondo Oculare	8	100%			
43-Elettromiografia	23	74%			
Totale complessivo	1811	74%	76	4,20%	65,56%

NB: Extra AAS5 sono le richieste di pazienti assistiti da AAS5 che si sono rivolti ad altre aziende della regione

Dettaglio prenotazioni per assistiti di AAS5 presso altri erogatori regionali

La tabella descrive come si è distribuita la domanda di assistiti dell'azienda AAS5 presso le altre aziende regionali.

Prestazioni	B - Breve			D - Differita		
	In tempo	Fuori tempo	Totale	In tempo	Fuori tempo	Totale
1-Visita cardiologica			5	3		3
A.A.S. N. 3 - ALTO FRIULI-COLLINARE-MEDIO FRIULI		3	3	1		1
ASUI UDINE		2	2	1		1
BURLO GAROFOLO TRIESTE				1		1
2-Visita chirurgia vascolare	1	1	2		2	2
ASUI UDINE	1	1	2		2	2
3-Visita endocrinologica				1		5
ASUI UDINE				1	3	4
BURLO GAROFOLO TRIESTE					2	2
4-Visita neurologica	1	5	6	2	2	4
ASUI UDINE	1	5	6	1	2	3
BURLO GAROFOLO TRIESTE				1		1
5-Visita oculistica		2	2	2	3	5
ASUI UDINE		2	2		3	3
BURLO GAROFOLO TRIESTE				2		2
6-Visita ortopedica	3	6	9	4	7	11
A.A.S. N. 2 - BASSA FRIULANA-ISONTINA	1	1	2			
A.A.S. N. 3 - ALTO FRIULI-COLLINARE-MEDIO FRIULI	1	4	5	3	5	8
ASUI UDINE	1		1		1	1
BURLO GAROFOLO TRIESTE		1	1	1	1	2
7-Visita ginecologica	1	1	2			
A.A.S. N. 2 - BASSA FRIULANA-ISONTINA	1		1			
ASUI UDINE		1	1			
8-Visita otorinolaringoiatrica				4		4
A.A.S. N. 3 - ALTO FRIULI-COLLINARE-MEDIO FRIULI				1		1
BURLO GAROFOLO TRIESTE				3		3
9-Visita urologica	2		2			
ASUI UDINE	2		2			
10-Visita dermatologica	3	2	5			
ASUI UDINE	3	1	4			
BURLO GAROFOLO TRIESTE		1	1			
11-Visita fisiatrica	5		5	5		5
A.A.S. N. 2 - BASSA FRIULANA-ISONTINA	1		1	1		1
A.A.S. N. 3 - ALTO FRIULI-COLLINARE-MEDIO FRIULI	4		4	3		3
ASUI UDINE				1		1
12-Visita gastroenterologica	2	2	4			
ASUI UDINE	2		2			
BURLO GAROFOLO TRIESTE		2	2			
14-Visita pneumologica	2	1	3	2	1	3
ASUI UDINE	2	1	3	2	1	3
15-mammografia		1	1			
ASUI UDINE		1	1			
16-TC senza e con contrasto Torace		1	1		1	1
ASUI UDINE		1	1		1	1
19-TC senza e con contrasto Addome completo		1	1		1	1
ASUI UDINE		1	1		1	1
20-TC senza e con contrasto Capo				1		1
A.A.S. N. 3 - ALTO FRIULI-COLLINARE-MEDIO FRIULI				1		1
21-TC senza e con contrasto Rachide e speco vertebrale				1		1
ASUI UDINE				1		1
23-RMN Cervello e tronco encefalico		4	4	3	3	6
ASUI UDINE		4	4	3	3	6
24-RMN Pelvi, prostata e vescica					2	2
ASUI UDINE					2	2
25-RMN Muscoloscheletrica				1		1
ASUI UDINE				1		1
26-RMN Colonna vertebrale	2	3	5	2	1	3
ASUI UDINE	2	3	5	2	1	3
27-Ecografia Capo e collo	2		2	2		2
A.A.S. N. 2 - BASSA FRIULANA-ISONTINA	1		1			
A.A.S. N. 3 - ALTO FRIULI-COLLINARE-MEDIO FRIULI				1		1
ASUI UDINE	1		1	1		1
28-Ecografia cardiaca a riposo, Ecografia cardiaca con prova fisica o farm				1		1
BURLO GAROFOLO TRIESTE				1		1
30-Ecografia degli arti superiori o distrettuale, arteriosa o venosa, Ecogra	2	3	5			
A.A.S. N. 3 - ALTO FRIULI-COLLINARE-MEDIO FRIULI	2		2			
ASUI UDINE		3	3			
31-Ecografia Addome superiore, Ecografia Addome inferiore, Ecografia A	1	2	3	3		3
A.A.S. N. 3 - ALTO FRIULI-COLLINARE-MEDIO FRIULI		1	1	2		2
ASUI UDINE	1	1	2	1		1
32-Ecografia Mammella		1	1	1		1
A.A.S. N. 3 - ALTO FRIULI-COLLINARE-MEDIO FRIULI				1		1
ASUI UDINE		1	1			
34-Colonscopia	3	1	4			
A.A.S. N. 2 - BASSA FRIULANA-ISONTINA	1		1			
A.A.S. N. 3 - ALTO FRIULI-COLLINARE-MEDIO FRIULI	2		2			
ASUI UDINE		1	1			
36-Esofagogastroduodenoscopia				2	2	4
A.A.S. N. 3 - ALTO FRIULI-COLLINARE-MEDIO FRIULI				2	2	4
37-Elettrocardiogramma		5	5	3		3
A.A.S. N. 3 - ALTO FRIULI-COLLINARE-MEDIO FRIULI		3	3	1		1
ASUI UDINE		2	2	1		1
BURLO GAROFOLO TRIESTE				1		1
38-Elettrocardiogramma dinamico (Holter)				1		1
A.A.S. N. 2 - BASSA FRIULANA-ISONTINA				1		1
41-Spirometria semplice, Spirometria globale				2		2
ASUI UDINE				2		2
43-Elettromiografia		1	1			
ASUI UDINE		1	1			
Totale complessivo	30	48	78	46	30	76

8. Prestazioni con volumi minimi o assenti, suddivise per erogatore, da valutare alla luce degli obblighi di erogazione collegati alla natura dell'azienda (hub o spoke)

ASUI Trieste

- 13 - Visita oncologica
- 39-Elettrocardiogramma da sforzo

AAS2

- 2-Visita chirurgia vascolare
- 3-Visita endocrinologica
- 24-RMN Pelvi, prostata e vescica

AAS3

- 3-Visita endocrinologica
- 14-Visita pneumologica
- 23-RMN Cervello e tronco encefalico
- 24-RMN Pelvi, prostata e vescica
- 28-Ecografia cardiaca a riposo, con prova fisica o farmacologica, con contrasto
- 38-Elettrocardiogramma dinamico (Holter)
- 39-Elettrocardiogramma da sforzo
- 41-Spirometria semplice, Spirometria globale
- 42-Fondo oculare
- 43-Elettromiografia

ASUI Udine

- 13 - Visita oncologica
- 39-Elettrocardiogramma da sforzo