

Report TdA
Friuli – Venezia Giulia
Giugno – Agosto 2016

Redazione e elaborazione dati:

Servizio epidemiologia e flussi informativi

Sommario

1. Introduzione	3
2. Regione	4
3. ASUI Trieste (201)	6
4. AAS2 (202)	8
5. AAS3 (203)	10
6. ASUI Udine (204)	12
7. AAS5 (205)	14
8. Report riepilogativo regionale periodo gennaio-agosto 2016	16
9. Prestazioni con volumi minimi o assenti, suddivise per erogatore, da valutare alla luce degli obblighi di erogazione collegati alla natura dell'azienda (hub o spoke)	17

1. Introduzione

L'analisi riporta la percentuale degli appuntamenti che hanno rispettato i tempi espressi dalla classe di priorità (B – Breve = 10 gg, D – Differita = 30 gg se visite, 60 gg se esami strumentali) nel periodo giugno-agosto 2016.

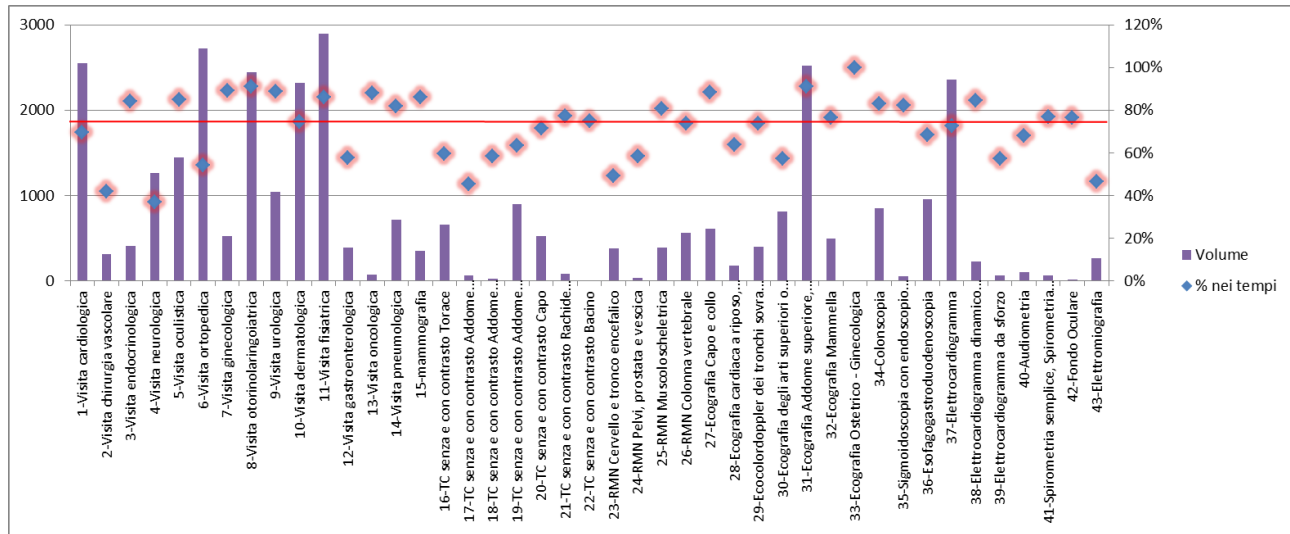
Gli appuntamenti presi in considerazione rispettano i seguenti requisiti:

- Assistito in carico all'azienda per l'assistenza sanitaria in esame
- Prestazioni oggetto di monitoraggio ministeriale
- Contatto effettuato nel periodo in esame
- Richieste in classe di priorità B – Breve / D – Differita
- Contratti: 'accesso SSR', 'accesso facilitato', 'stranieri temporaneamente presenti', 'naviganti', 'assicurati istituzioni estere'
- Appuntamenti in garanzia (si considera 'non in garanzia' un appuntamento la cui data supera i giorni previsti dalla classe di priorità, pur esistendo una disponibilità entro i tempi)
- Prenotazioni effettuate in modalità automatica (sono escluse liste di attesa e pre-appuntamento, ad accesso differito e non regolato, con preferenze, gli appuntamenti sostitutivi, gli appuntamenti assegnati con modalità 'in giornata')

La tabella regionale considera i soli assistiti della regione FVG.

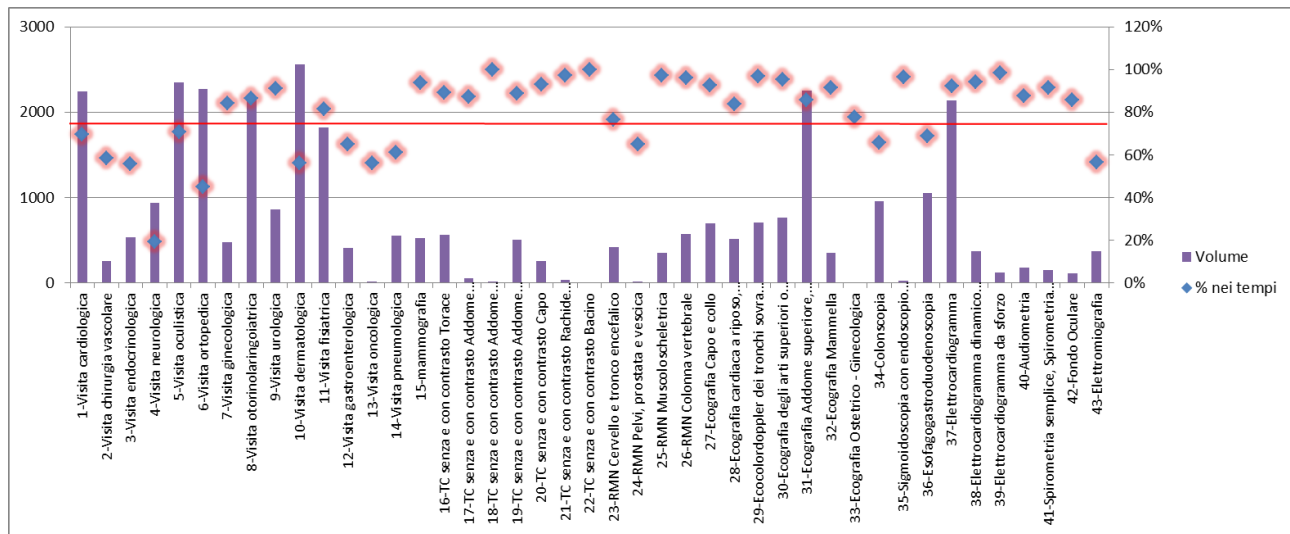
2. Regione

B – Breve



Prestazioni	Volumi	% nei tempi			
		Complessiva	Mensile		
			giugno	luglio	agosto
1-Visita cardiologica	2552	70%	66%	69%	74%
2-Visita chirurgia vascolare	318	42%	44%	46%	35%
3-Visita endocrinologica	408	84%	90%	82%	80%
4-Visita neurologica	1264	37%	41%	36%	33%
5-Visita oculistica	1442	85%	87%	80%	88%
6-Visita ortopedica	2722	54%	58%	47%	58%
7-Visita ginecologica	523	89%	91%	91%	86%
8-Visita otorinolaringoiatrica	2449	91%	94%	93%	87%
9-Visita urologica	1047	89%	95%	91%	81%
10-Visita dermatologica	2322	75%	75%	75%	75%
11-Visita fisiatrica	2898	86%	83%	89%	87%
12-Visita gastroenterologica	390	58%	57%	58%	58%
13-Visita oncologica	76	88%	79%	95%	96%
14-Visita pneumologica	713	82%	86%	86%	74%
15-mammografia	350	86%	84%	86%	88%
16-TC senza e con contrasto Torace	660	59%	61%	62%	56%
17-TC senza e con contrasto Addome superiore	64	45%	50%	42%	46%
18-TC senza e con contrasto Addome inferiore	24	58%	73%	50%	44%
19-TC senza e con contrasto Addome completo	900	64%	65%	67%	59%
20-TC senza e con contrasto Capo	524	71%	80%	75%	60%
21-TC senza e con contrasto Rachide e speco vertebrale	83	77%	91%	60%	77%
22-TC senza e con contrasto Bacino	4	75%		100%	0%
23-RMN Cervello e tronco encefalico	383	49%	60%	47%	43%
24-RMN Pelvi, prostata e vescica	36	58%	71%	50%	45%
25-RMN Muscoloscheletrica	395	81%	76%	89%	78%
26-RMN Colonna vertebrale	562	74%	82%	75%	66%
27-Ecografia Capo e collo	614	88%	84%	91%	89%
28-Ecografia cardiaca a riposo, Ecografia cardiaca con prova fisica o farmacologica, Ecografia cardiaca con prova farmacologica	180	64%	71%	60%	59%
29-Ecocolordoppler dei tronchi sovra aortici	403	74%	82%	67%	71%
30-Ecografia degli arti superiori o distrettuale, arteriosa o venosa, Eco(color)dopplergrafia degli arti inferiori	809	57%	72%	50%	50%
31-Ecografia Addome superiore, Ecografia Addome inferiore, Ecografia Addome completo	2521	91%	90%	91%	93%
32-Ecografia Mammella	495	77%	83%	71%	74%
33-Ecografia Ostetrico - Ginecologica	11	100%	100%	100%	100%
34-Colonscopia	853	83%	81%	90%	79%
35-Sigmoidoscopia con endoscopio flessibile, Proctosigmoidoscopia con endoscopio rigido	56	82%	89%	93%	68%
36-Esofagogastroduodenoscopia	953	69%	70%	64%	71%
37-Elettrocardiogramma	2360	73%	70%	73%	76%
38-Elettrocardiogramma dinamico (Holter)	229	85%	82%	87%	86%
39-Elettrocardiogramma da sforzo	63	57%	48%	43%	83%
40-Audiometria	103	68%	67%	76%	61%
41-Spirometria semplice, Spirometria globale	65	77%	70%	80%	88%
42-Fondo Oculare	17	76%	80%	88%	50%
43-Elettromiografia	266	47%	57%	36%	45%
Totale complessivo	33107	74%	75%	74%	73%

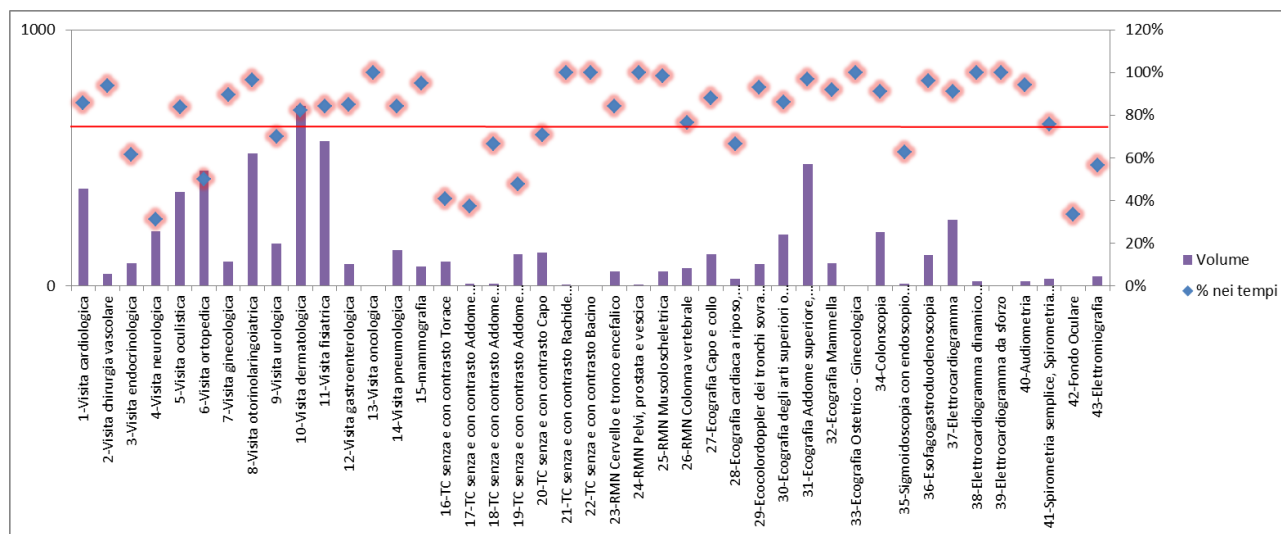
D – Differita



Prestazioni	Volumi	% nei tempi			
		Complessiva	Mensile		
			giugno	luglio	agosto
1-Visita cardiologica	2240	70%	55%	73%	83%
2-Visita chirurgia vascolare	254	58%	80%	55%	42%
3-Visita endocrinologica	535	56%	58%	49%	61%
4-Visita neurologica	937	19%	21%	16%	21%
5-Visita oculistica	2350	71%	69%	68%	75%
6-Visita ortopedica	2270	45%	40%	33%	61%
7-Visita ginecologica	477	84%	90%	87%	76%
8-Visita otorinolaringoiatrica	2157	87%	88%	87%	85%
9-Visita urologica	860	91%	95%	89%	89%
10-Visita dermatologica	2562	56%	56%	59%	54%
11-Visita fisiatrica	1820	82%	81%	80%	84%
12-Visita gastroenterologica	410	65%	69%	50%	73%
13-Visita oncologica	16	56%	50%	33%	71%
14-Visita pneumologica	557	61%	61%	60%	63%
15-mammografia	528	94%	96%	93%	90%
16-TC senza e con contrasto Torace	561	89%	93%	88%	87%
17-TC senza e con contrasto Addome superiore	55	87%	85%	81%	95%
18-TC senza e con contrasto Addome inferiore	12	100%	100%	100%	100%
19-TC senza e con contrasto Addome completo	504	89%	92%	89%	86%
20-TC senza e con contrasto Capo	260	93%	100%	83%	96%
21-TC senza e con contrasto Rachide e speco vertebrale	37	97%	100%	93%	100%
22-TC senza e con contrasto Bacino	2	100%	100%		100%
23-RMN Cervello e tronco encefalico	423	76%	78%	70%	80%
24-RMN Pelvi, prostata e vescica	20	65%	57%	88%	40%
25-RMN Muscoloscheletrica	355	97%	94%	97%	99%
26-RMN Colonna vertebrale	574	96%	97%	95%	95%
27-Ecografia Capo e collo	700	92%	93%	92%	92%
28-Ecografia cardiaca a riposo, Ecografia cardiaca con prova fisica o farmacologica, Ecografia cardiaca	517	84%	86%	84%	80%
29-Ecocolordoppler dei tronchi sovra aortici	712	97%	97%	97%	96%
30-Ecografia degli arti superiori o distrettuale, arteriosa o venosa, Eco(color)dopplergrafia degli arti inferiori	769	95%	96%	94%	96%
31-Ecografia Addome superiore, Ecografia Addome inferiore, Ecografia Addome completo	2251	86%	82%	86%	90%
32-Ecografia Mammella	351	91%	94%	92%	88%
33-Ecografia Ostetrico - Ginecologica	9	78%	67%	50%	100%
34-Colonscopia	960	66%	62%	64%	71%
35-Sigmoidoscopia con endoscopio flessibile, Proctosigmoidoscopia con endoscopio rigido	27	96%	80%	100%	100%
36-Esofagogastroduodenoscopia	1051	69%	68%	68%	70%
37-Elettrocardiogramma	2138	92%	92%	93%	91%
38-Elettrocardiogramma dinamico (Holter)	368	94%	92%	96%	95%
39-Elettrocardiogramma da sforzo	125	98%	100%	100%	96%
40-Audiometria	176	88%	89%	82%	91%
41-Spirometria semplice, Spirometria globale	152	91%	96%	85%	95%
42-Fondo Oculare	111	86%	93%	79%	85%
43-Elettromiografia	374	56%	64%	51%	55%
Totale complessivo	31567	75%	75%	73%	77%

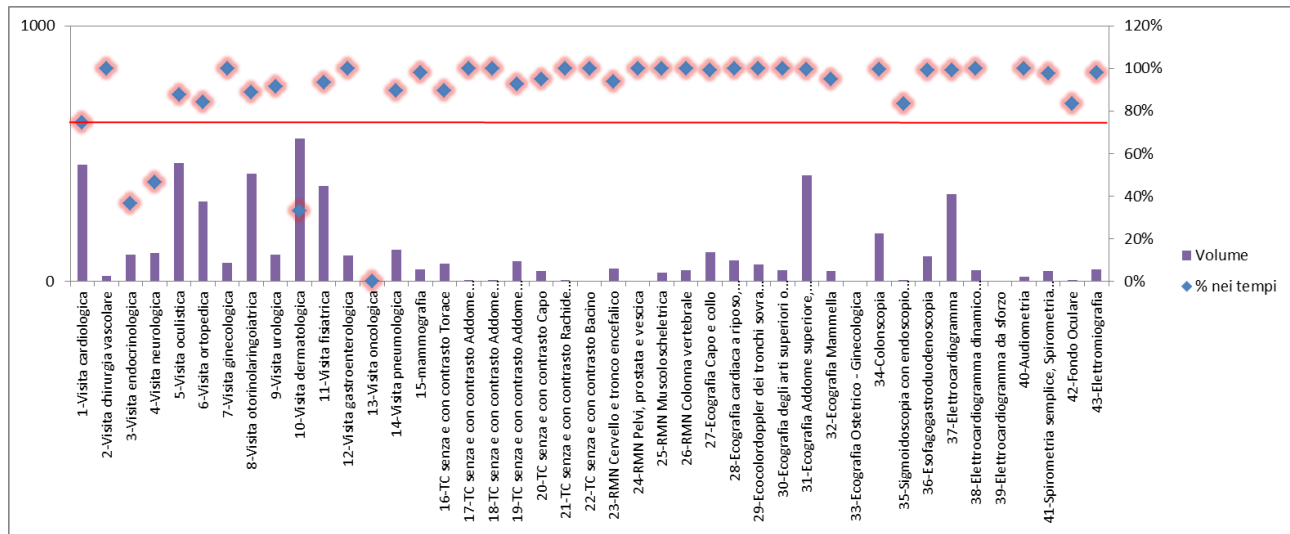
3. ASUI Trieste (201)

B - Breve



Prestazioni	Volumi	% nei tempi			
		Complessiva	Mensile		
			giugno	luglio	agosto
1-Visita cardiologica	380	86%	72%	93%	95%
2-Visita chirurgia vascolare	47	94%	100%	100%	80%
3-Visita endocrinologica	88	61%	90%	67%	27%
4-Visita neurologica	214	31%	12%	27%	54%
5-Visita oculistica	366	84%	94%	82%	75%
6-Visita ortopedica	449	50%	18%	40%	87%
7-Visita ginecologica	95	89%	80%	96%	96%
8-Visita otorinolaringoiatrica	516	97%	93%	97%	99%
9-Visita urologica	164	70%	85%	51%	72%
10-Visita dermatologica	704	82%	72%	87%	90%
11-Visita fisiatrica	565	84%	81%	96%	78%
12-Visita gastroenterologica	86	85%	86%	85%	84%
13-Visita oncologica	2	100%	100%	100%	
14-Visita pneumologica	139	84%	79%	86%	92%
15-mammografia	77	95%	92%	93%	100%
16-TC senza e con contrasto Torace	96	41%	35%	45%	41%
17-TC senza e con contrasto Addome superiore	8	38%	50%	67%	0%
18-TC senza e con contrasto Addome inferiore	9	67%	80%		50%
19-TC senza e con contrasto Addome completo	124	48%	47%	51%	44%
20-TC senza e con contrasto Capo	130	71%	81%	77%	55%
21-TC senza e con contrasto Rachide e speco vertebrale	6	100%	100%	100%	100%
22-TC senza e con contrasto Bacino	1	100%		100%	
23-RMN Cervello e tronco encefalico	57	84%	86%	80%	87%
24-RMN Pelvi, prostata e vescica	7	100%	100%	100%	100%
25-RMN Muscoloscheletrica	57	98%	100%	100%	96%
26-RMN Colonna vertebrale	68	76%	94%	63%	77%
27-Ecografia Capo e collo	125	88%	79%	90%	93%
28-Ecografia cardiaca a riposo, Ecografia cardiaca con prova fisica o farmacologica, Ecografia cardiaca con prova di sforzo	27	67%	33%	78%	89%
29-Ecocolordoppler dei tronchi sovra aortici	84	93%	100%	96%	84%
30-Ecografia degli arti superiori o distrettuale, arteriosa o venosa, Eco(color)dopplergrafia	200	86%	99%	91%	71%
31-Ecografia Addome superiore, Ecografia Addome inferiore, Ecografia Addome completo	476	97%	97%	96%	97%
32-Ecografia Mammella	87	92%	80%	100%	100%
33-Ecografia Ostetrico - Ginecologica	2	100%	100%		100%
34-Colonscopia	210	91%	88%	93%	93%
35-Sigmoidoscopia con endoscopio flessibile, Proctosigmoidoscopia con endoscopio rigido	8	63%	100%	100%	0%
36-Esofagogastroduodenoscopia	121	96%	98%	100%	91%
37-Elettrocardiogramma	258	91%	81%	97%	98%
38-Elettrocardiogramma dinamico (Holter)	19	100%	100%	100%	100%
39-Elettrocardiogramma da sforzo	1	100%		100%	
40-Audiometria	17	94%	83%	100%	100%
41-Spirometria semplice, Spirometria globale	29	76%	60%	75%	100%
42-Fondo Oculare	3	33%			33%
43-Elettromiografia	39	56%	8%	89%	72%
Totale complessivo	6161	80%	76%	82%	84%

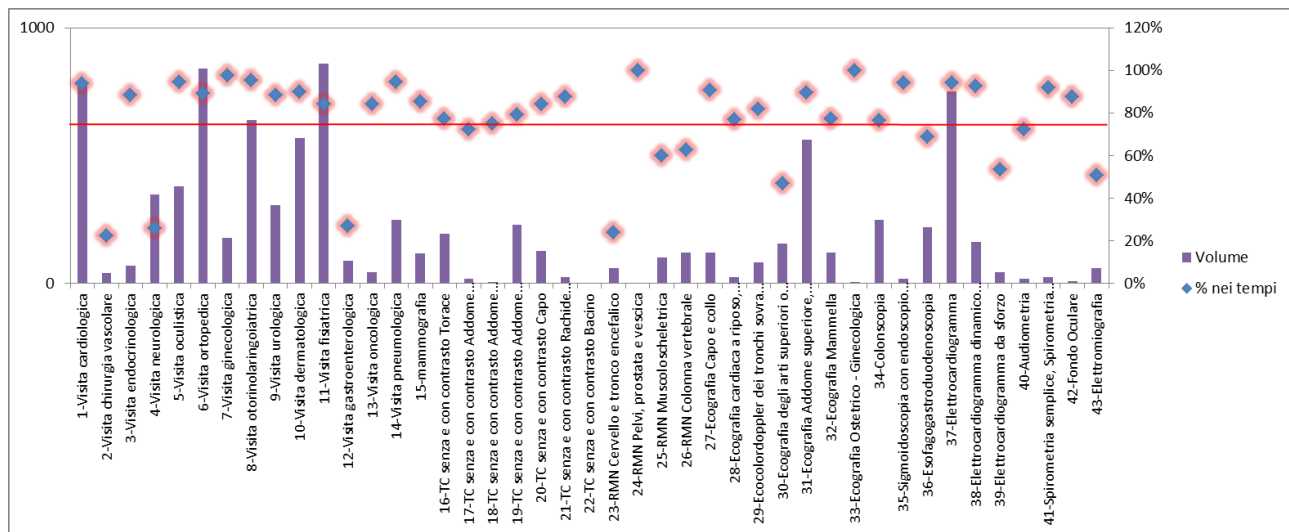
D – Differita



Prestazioni	Volumi	% nei tempi			
		Complessiva	Mensile		
			giugno	luglio	agosto
1-Visita cardiologica	455	75%	51%	78%	99%
2-Visita chirurgia vascolare	21	100%	100%	100%	100%
3-Visita endocrinologica	104	37%	61%	22%	14%
4-Visita neurologica	112	46%	39%	21%	81%
5-Visita oculistica	464	88%	81%	88%	94%
6-Visita ortopedica	312	84%	83%	86%	84%
7-Visita ginecologica	73	100%	100%	100%	100%
8-Visita otorinolaringoiatrica	422	89%	73%	93%	99%
9-Visita urologica	105	91%	97%	84%	92%
10-Visita dermatologica	559	33%	31%	35%	33%
11-Visita fisiatrica	372	93%	91%	93%	95%
12-Visita gastroenterologica	100	100%	100%	100%	100%
13-Visita oncologica	1	0%			0%
14-Visita pneumologica	125	90%	93%	86%	88%
15-mammografia	48	98%	100%	93%	100%
16-TC senza e con contrasto Torace	68	90%	96%	100%	76%
17-TC senza e con contrasto Addome superiore	5	100%	100%	100%	
18-TC senza e con contrasto Addome inferiore	6	100%	100%	100%	100%
19-TC senza e con contrasto Addome completo	80	93%	94%	100%	85%
20-TC senza e con contrasto Capo	40	95%	100%	93%	94%
21-TC senza e con contrasto Rachide e speco vertebrale	7	100%		100%	100%
22-TC senza e con contrasto Bacino	1	100%			100%
23-RMN Cervello e tronco encefalico	49	94%	93%	88%	100%
24-RMN Pelvi, prostata e vescica	2	100%		100%	
25-RMN Muscoloscheletrica	34	100%	100%	100%	100%
26-RMN Colonna vertebrale	43	100%	100%	100%	100%
27-Ecografia Capo e collo	113	99%	98%	100%	100%
28-Ecografia cardiaca a riposo, Ecografia cardiaca con prova fisica o farmacologica, Ecografia cardiaca con prova di sforzo	82	100%	100%	100%	100%
29-Ecocolordoppler dei tronchi sovra aortici	66	100%	100%	100%	100%
30-Ecografia degli arti superiori o distrettuale, arteriosa o venosa, Eco(color)dopplergrafia	45	100%	100%	100%	100%
31-Ecografia Addome superiore, Ecografia Addome inferiore, Ecografia Addome completo	416	100%	99%	100%	100%
32-Ecografia Mammella	40	95%	100%	94%	94%
33-Ecografia Ostetrico - Ginecologica					
34-Colonscopia	189	99%	100%	98%	100%
35-Sigmoidoscopia con endoscopio flessibile, Proctosigmoidoscopia con endoscopio rigido	6	83%	0%	100%	100%
36-Esofagogastroduodenoscopia	99	99%	100%	96%	100%
37-Elettrocardiogramma	341	99%	99%	100%	99%
38-Elettrocardiogramma dinamico (Holter)	43	100%	100%	100%	100%
39-Elettrocardiogramma da sforzo					
40-Audiometria	17	100%	100%	100%	100%
41-Spirometria semplice, Spirometria globale	41	98%	100%	100%	89%
42-Fondo Oculare	6	83%	100%	100%	67%
43-Elettromiografia	46	98%	92%	100%	100%
Totale complessivo	5158	84%	80%	83%	87%

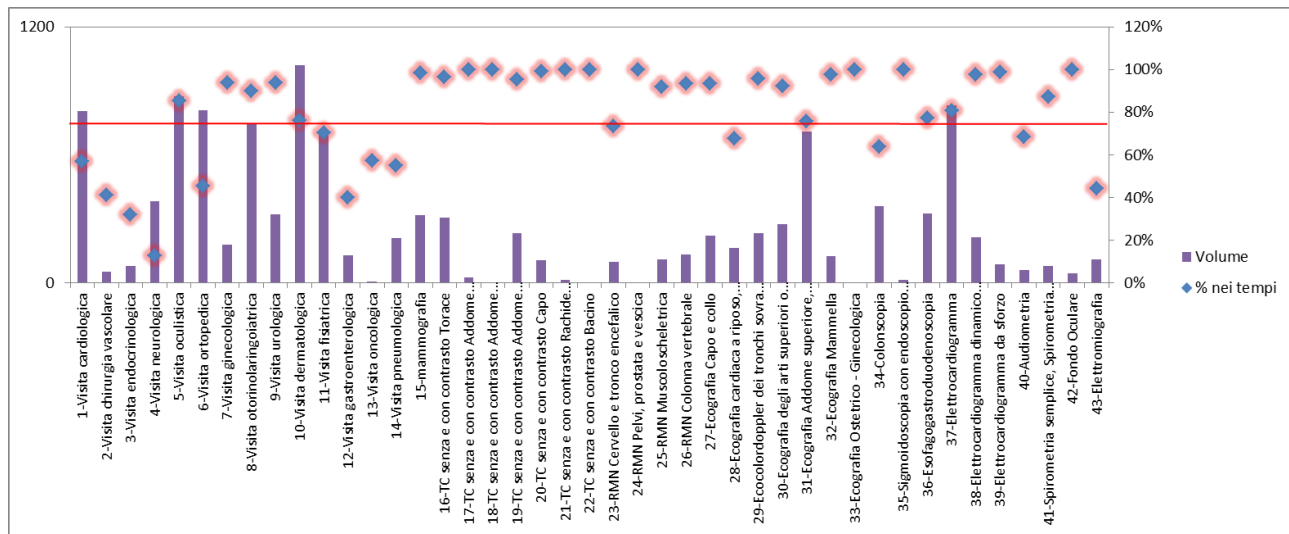
4. AAS2 (202)

B – Breve



Prestazioni	Volumi	% nei tempi			
		Complessiva	Mensile		
			giugno	luglio	agosto
1-Visita cardiologica	794	94%	91%	97%	93%
2-Visita chirurgia vascolare	40	23%	0%	25%	33%
3-Visita endocrinologica	68	88%	90%	82%	95%
4-Visita neurologica	348	26%	51%	10%	11%
5-Visita oculistica	381	94%	93%	95%	95%
6-Visita ortopedica	842	89%	97%	88%	83%
7-Visita ginecologica	177	98%	97%	98%	98%
8-Visita otorinolaringoiatrica	640	95%	98%	95%	94%
9-Visita urologica	306	89%	98%	95%	72%
10-Visita dermatologica	568	90%	86%	94%	91%
11-Visita fisiatrica	861	84%	91%	85%	77%
12-Visita gastroenterologica	89	27%	33%	31%	17%
13-Visita oncologica	44	84%	71%	100%	92%
14-Visita pneumologica	247	94%	97%	97%	90%
15-mammografia	117	85%	79%	86%	91%
16-TC senza e con contrasto Torace	194	77%	75%	82%	74%
17-TC senza e con contrasto Addome superiore	18	72%	80%	75%	67%
18-TC senza e con contrasto Addome inferiore	4	75%	100%	100%	0%
19-TC senza e con contrasto Addome completo	230	79%	74%	87%	73%
20-TC senza e con contrasto Capo	127	84%	92%	91%	70%
21-TC senza e con contrasto Rachide e speco vertebrale	24	88%	100%	80%	86%
22-TC senza e con contrasto Bacino					
23-RMN Cervello e tronco encefalico	59	24%	60%	18%	7%
24-RMN Pelvi, prostata e vescica	3	100%	100%	100%	100%
25-RMN Muscoloscheletrica	100	60%	42%	71%	65%
26-RMN Colonna vertebrale	120	63%	78%	68%	47%
27-Ecografia Capo e collo	120	91%	93%	91%	88%
28-Ecografia cardiaca a riposo, Ecografia cardiaca con prova fisica o farmacologica, Ecografia cardiaca con prova di sforzo	26	77%	82%	75%	73%
29-Ecocolordoppler dei tronchi sovra aortici	82	82%	95%	67%	80%
30-Ecografia degli arti superiori o distrettuale, arteriosa o venosa, Eco(color)dopplergrafia	155	47%	83%	29%	35%
31-Ecografia Addome superiore, Ecografia Addome inferiore, Ecografia Addome completo	561	90%	93%	90%	86%
32-Ecografia Mammella	119	77%	86%	74%	72%
33-Ecografia Ostetrico - Ginecologica	6	100%	100%	100%	100%
34-Colonscopia	247	77%	66%	85%	79%
35-Sigmoidoscopia con endoscopio flessibile, Proctosigmoidoscopia con endoscopio rigido	17	94%	100%	83%	100%
36-Esofagogastroduodenoscopia	220	69%	78%	49%	78%
37-Elettrocardiogramma	752	94%	91%	97%	94%
38-Elettrocardiogramma dinamico (Holter)	163	93%	85%	100%	93%
39-Elettrocardiogramma da sforzo	45	53%	30%	45%	93%
40-Audiometria	18	72%	60%	100%	80%
41-Spirometria semplice, Spirometria globale	24	92%	92%	100%	75%
42-Fondo Oculare	8	88%	67%	100%	100%
43-Elettromiografia	59	51%	88%	7%	8%
Totale complessivo	9023	83%	86%	83%	80%

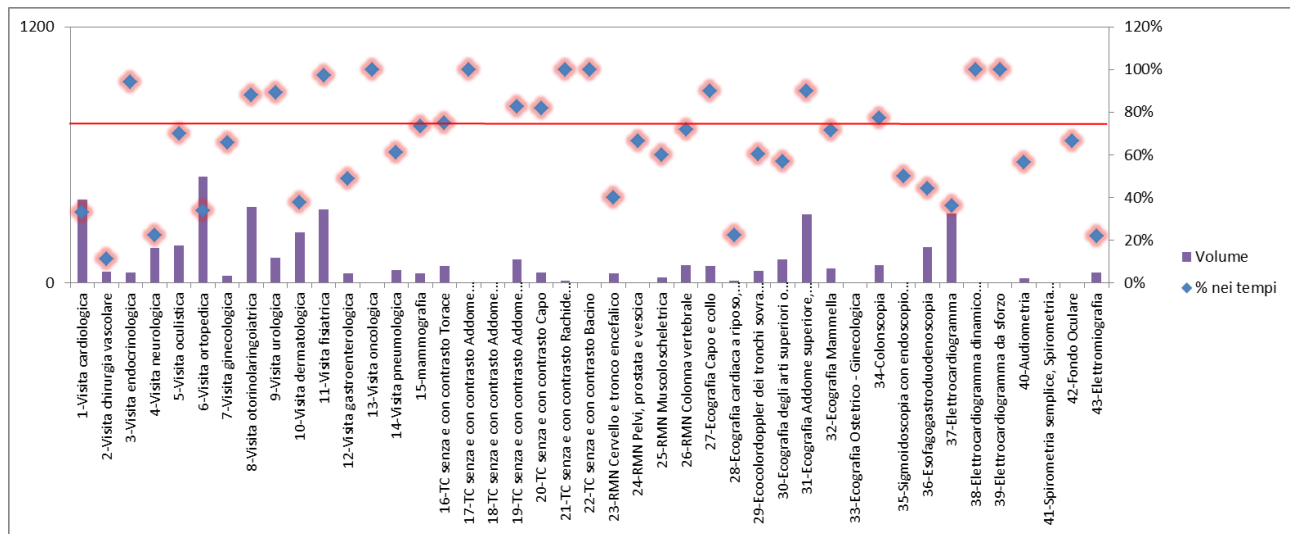
D – Differita



Prestazioni	Volumi	% nei tempi			
		Complessiva	Mensile		
			giugno	luglio	agosto
1-Visita cardiologica	804	57%	37%	66%	68%
2-Visita chirurgia vascolare	51	41%	71%	44%	11%
3-Visita endocrinologica	81	32%	45%	21%	33%
4-Visita neurologica	384	13%	14%	9%	15%
5-Visita oculistica	876	85%	85%	84%	87%
6-Visita ortopedica	809	45%	38%	35%	63%
7-Visita ginecologica	179	94%	94%	96%	91%
8-Visita otorinolaringoiatrica	745	90%	91%	92%	87%
9-Visita urologica	320	94%	95%	89%	97%
10-Visita dermatologica	1020	76%	68%	83%	78%
11-Visita fisiatrica	705	70%	75%	66%	70%
12-Visita gastroenterologica	128	40%	40%	21%	54%
13-Visita oncologica	7	57%	33%	100%	67%
14-Visita pneumologica	209	55%	36%	60%	71%
15-mammografia	317	98%	99%	99%	97%
16-TC senza e con contrasto Torace	305	96%	97%	93%	98%
17-TC senza e con contrasto Addome superiore	27	100%	100%	100%	100%
18-TC senza e con contrasto Addome inferiore	2	100%			100%
19-TC senza e con contrasto Addome completo	234	95%	99%	90%	97%
20-TC senza e con contrasto Capo	107	99%	100%	97%	100%
21-TC senza e con contrasto Rachide e speco vertebrale	13	100%	100%	100%	100%
22-TC senza e con contrasto Bacino	1	100%	100%		
23-RMN Cervello e tronco encefalico	98	73%	69%	81%	71%
24-RMN Pelvi, prostata e vescica	2	100%		100%	100%
25-RMN Muscoloscheletrica	111	92%	88%	89%	98%
26-RMN Colonna vertebrale	135	93%	96%	93%	91%
27-Ecografia Capo e collo	222	93%	91%	93%	97%
28-Ecografia cardiaca a riposo, Ecografia cardiaca con prova fisica o farmacologica, Ecografia cardiaca con prova di sforzo	163	67%	73%	70%	57%
29-Ecocolordoppler dei tronchi sovra aortici	234	96%	98%	92%	95%
30-Ecografia degli arti superiori o distrettuale, arteriosa o venosa, Eco(color)dopplergrafia	276	92%	91%	92%	93%
31-Ecografia Addome superiore, Ecografia Addome inferiore, Ecografia Addome completo	710	76%	70%	76%	81%
32-Ecografia Mammella	124	98%	98%	95%	100%
33-Ecografia Ostetrico - Ginecologica	3	100%	100%		100%
34-Colonscopia	359	64%	65%	56%	70%
35-Sigmoidoscopia con endoscopio flessibile, Proctosigmoidoscopia con endoscopio rigido	14	100%	100%	100%	100%
36-Esofagogastroduodenoscopia	324	77%	71%	80%	80%
37-Elettrocardiogramma	832	81%	79%	84%	79%
38-Elettrocardiogramma dinamico (Holter)	215	98%	96%	99%	98%
39-Elettrocardiogramma da sforzo	88	99%	100%	100%	97%
40-Audiometria	60	68%	71%	60%	74%
41-Spirometria semplice, Spirometria globale	78	87%	94%	78%	96%
42-Fondo Oculare	43	100%	100%	100%	100%
43-Elettromiografia	111	44%	67%	43%	26%
Totale complessivo	11526	75%	73%	74%	78%

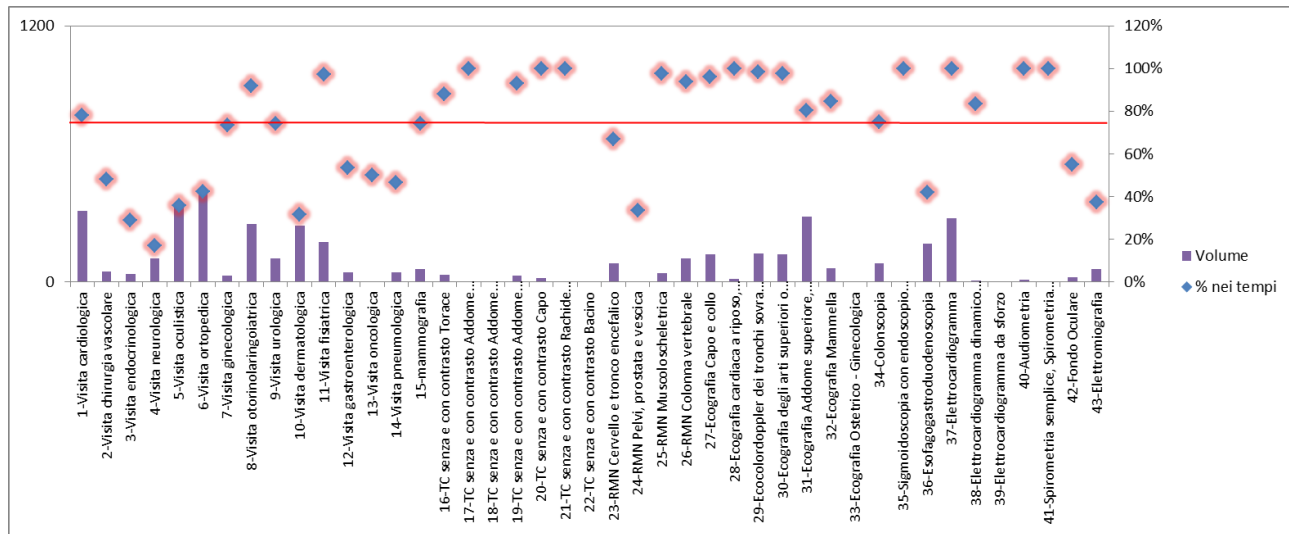
5. AAS3 (203)

B – Breve



Prestazioni	Volumi	% nei tempi			
		Complessiva	Mensile		
			giugno	luglio	agosto
1-Visita cardiologica	389	33%	35%	25%	38%
2-Visita chirurgia vascolare	54	11%	10%	18%	6%
3-Visita endocrinologica	50	94%	95%	93%	94%
4-Visita neurologica	165	22%	35%	24%	10%
5-Visita oculistica	174	70%	71%	60%	82%
6-Visita ortopedica	499	34%	45%	25%	31%
7-Visita ginecologica	32	66%	67%	64%	67%
8-Visita otorinolaringoiatrica	355	88%	90%	91%	84%
9-Visita urologica	119	89%	94%	96%	79%
10-Visita dermatologica	237	38%	42%	41%	30%
11-Visita fisiatrica	343	97%	98%	96%	98%
12-Visita gastroenterologica	45	49%	41%	50%	55%
13-Visita oncologica	2	100%	100%	100%	
14-Visita pneumologica	59	61%	79%	63%	46%
15-mammografia	45	73%	79%	71%	71%
16-TC senza e con contrasto Torace	80	75%	79%	75%	72%
17-TC senza e con contrasto Addome superiore	2	100%		100%	100%
19-TC senza e con contrasto Addome completo	110	83%	89%	76%	82%
20-TC senza e con contrasto Capo	50	82%	81%	92%	76%
21-TC senza e con contrasto Rachide e speco vertebrale	10	100%	100%	100%	100%
22-TC senza e con contrasto Bacino	1	100%		100%	
23-RMN Cervello e tronco encefalico	45	40%	50%	33%	33%
24-RMN Pelvi, prostata e vescica	3	67%	100%	100%	0%
25-RMN Muscoloscheletrica	25	60%	100%	89%	36%
26-RMN Colonna vertebrale	82	72%	68%	82%	69%
27-Ecografia Capo e collo	80	90%	74%	93%	100%
28-Ecografia cardiaca a riposo, Ecografia cardiaca con prova fisica o farmacologica, Ecog	9	22%	0%	50%	0%
29-Ecocolordoppler dei tronchi sovra aortici	58	60%	58%	44%	74%
30-Ecografia degli arti superiori o distrettuale, arteriosa o venosa, Eco(color)dopplergrafia	109	57%	35%	68%	64%
31-Ecografia Addome superiore, Ecografia Addome inferiore, Ecografia Addome complet	323	90%	90%	88%	92%
32-Ecografia Mammella	67	72%	82%	64%	71%
34-Colonscopia	83	77%	74%	100%	64%
35-Sigmoidoscopia con endoscopio flessibile, Proctosigmoidoscopia con endoscopio rigid	4	50%	50%		50%
36-Esofagogastroduodenoscopia	168	44%	46%	45%	41%
37-Elettrocardiogramma	325	36%	37%	29%	42%
38-Elettrocardiogramma dinamico (Holter)	2	100%	100%		100%
39-Elettrocardiogramma da sforzo	2	100%	100%		100%
40-Audiometria	23	57%	40%	75%	60%
41-Spirometria semplice, Spirometria globale					
42-Fondo Oculare	3	67%	100%	50%	
43-Elettromiografia	50	22%	25%	17%	25%
Totale complessivo	4282	60%	62%	58%	60%

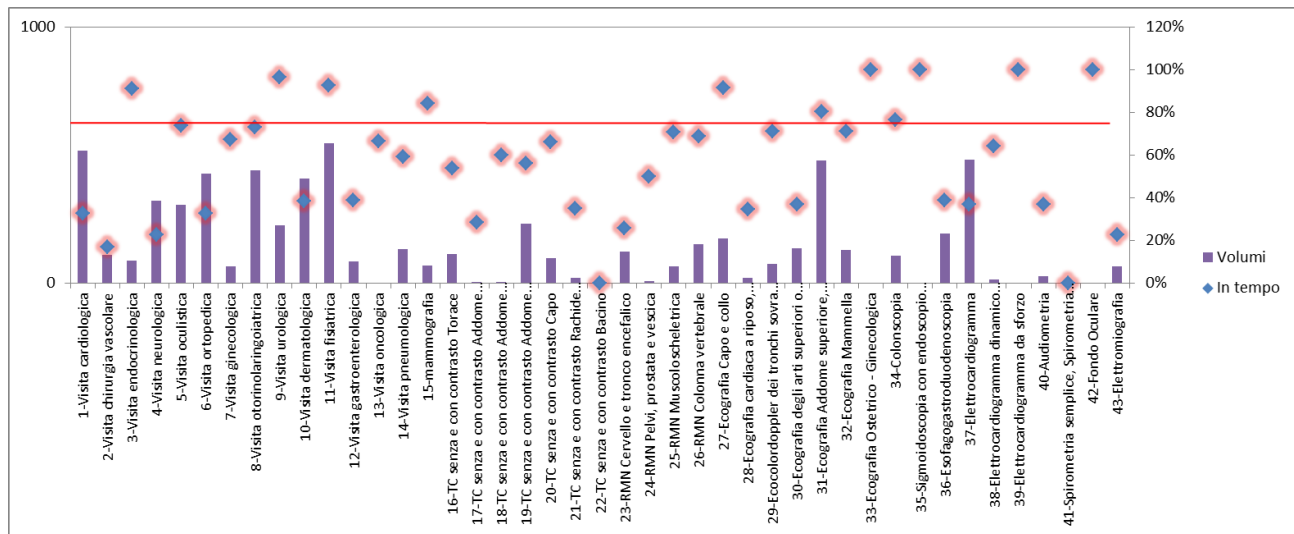
D – Differita



Prestazioni	Volumi	% nei tempi			
		Complessiva	Mensile		
			giugno	luglio	agosto
1-Visita cardiologica	334	78%	64%	80%	91%
2-Visita chirurgia vascolare	50	48%	63%	53%	29%
3-Visita endocrinologica	38	29%	17%	33%	36%
4-Visita neurologica	112	17%	19%	13%	20%
5-Visita oculistica	370	36%	38%	26%	42%
6-Visita ortopedica	429	42%	24%	21%	77%
7-Visita ginecologica	30	73%	63%	90%	67%
8-Visita otorinolaringoiatrica	270	92%	100%	85%	91%
9-Visita urologica	112	74%	80%	79%	63%
10-Visita dermatologica	264	31%	39%	34%	22%
11-Visita fisiatrica	187	97%	97%	97%	98%
12-Visita gastroenterologica	43	53%	50%	36%	68%
13-Visita oncologica	2	50%	100%	0%	
14-Visita pneumologica	43	47%	67%	35%	38%
15-mammografia	62	74%	84%	71%	65%
16-TC senza e con contrasto Torace	33	88%	90%	90%	85%
17-TC senza e con contrasto Addome superiore	1	100%	100%		
19-TC senza e con contrasto Addome completo	29	93%	86%	100%	91%
20-TC senza e con contrasto Capo	18	100%	100%	100%	100%
21-TC senza e con contrasto Rachide e speco vertebrale	3	100%	100%		100%
22-TC senza e con contrasto Bacino					
23-RMN Cervello e tronco encefalico	88	67%	72%	48%	80%
24-RMN Pelvi, prostata e vescica	3	33%	50%		0%
25-RMN Muscoloscheletrica	41	98%	83%	100%	100%
26-RMN Colonna vertebrale	110	94%	93%	95%	93%
27-Ecografia Capo e collo	131	96%	95%	95%	98%
28-Ecografia cardiaca a riposo, Ecografia cardiaca con prova fisica o farmacologica, Ecog	16	100%	100%	100%	100%
29-Ecocolordoppler dei tronchi sovra aortici	133	98%	98%	100%	98%
30-Ecografia degli arti superiori o distrettuale, arteriosa o venosa, Eco(color)dopplergrafia	131	98%	98%	98%	98%
31-Ecografia Addome superiore, Ecografia Addome inferiore, Ecografia Addome completo	306	80%	74%	74%	89%
32-Ecografia Mammella	64	84%	88%	83%	80%
34-Colonscopia	88	75%	63%	92%	72%
35-Sigmoidoscopia con endoscopio flessibile, Proctosigmoidoscopia con endoscopio rigid	2	100%		100%	100%
36-Esofagogastroduodenoscopia	179	42%	44%	32%	50%
37-Elettrocardiogramma	299	100%	100%	100%	100%
38-Elettrocardiogramma dinamico (Holter)	6	83%		75%	100%
39-Elettrocardiogramma da sforzo					
40-Audiometria	12	100%	100%	100%	100%
41-Spirometria semplice, Spirometria globale	4	100%	100%	100%	100%
42-Fondo Oculare	20	55%	50%	83%	42%
43-Elettromiografia	59	37%	33%	33%	43%
Totale complessivo	4122	68%	68%	63%	73%

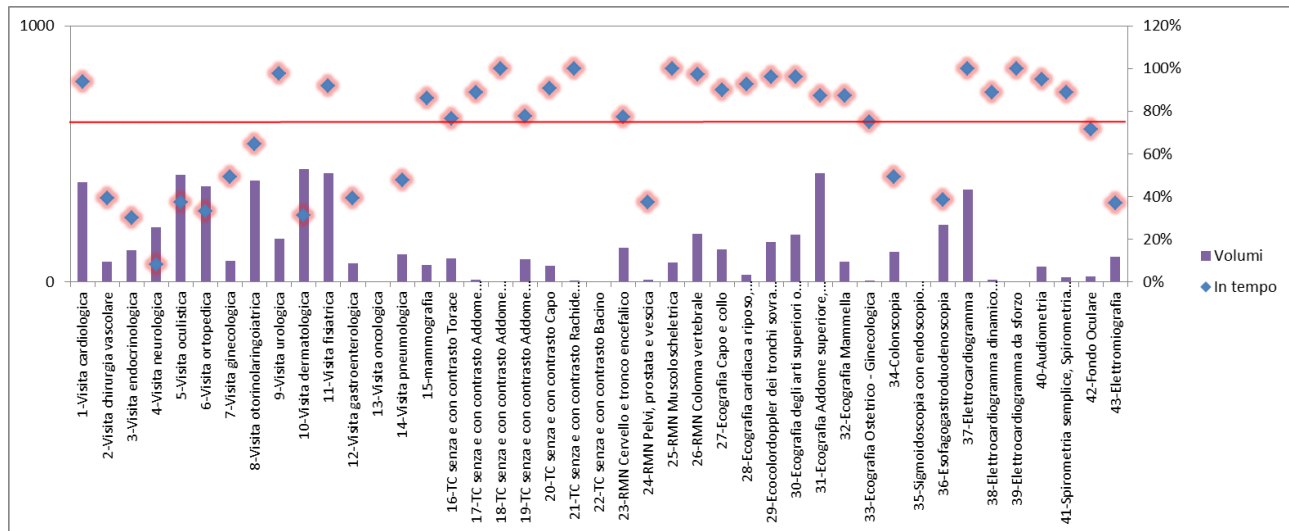
6. ASUI Udine (204)

B - Breve



Prestazioni	Volumi	% nei tempi			
		Complessiva	Mensile		
			giugno	luglio	agosto
1-Visita cardiologica	516	33%	36%	24%	36%
2-Visita chirurgia vascolare	111	17%	18%	28%	5%
3-Visita endocrinologica	88	91%	79%	96%	100%
4-Visita neurologica	322	23%	16%	32%	20%
5-Visita oculistica	307	74%	70%	63%	90%
6-Visita ortopedica	428	33%	51%	24%	23%
7-Visita ginecologica	67	67%	79%	62%	59%
8-Visita otorinolaringoiatrica	442	73%	86%	81%	51%
9-Visita urologica	225	96%	96%	100%	93%
10-Visita dermatologica	410	39%	59%	29%	27%
11-Visita fisiatrica	545	92%	98%	91%	89%
12-Visita gastroenterologica	85	39%	26%	33%	59%
13-Visita oncologica	3	67%		50%	100%
14-Visita pneumologica	132	59%	87%	66%	31%
15-mammografia	70	84%	83%	89%	82%
16-TC senza e con contrasto Torace	113	54%	55%	52%	56%
17-TC senza e con contrasto Addome superiore	7	29%	0%	25%	100%
18-TC senza e con contrasto Addome inferiore	5	60%	100%	0%	100%
19-TC senza e con contrasto Addome completo	231	56%	57%	55%	56%
20-TC senza e con contrasto Capo	97	66%	77%	58%	62%
21-TC senza e con contrasto Rachide e speco vertebrale	20	35%	50%	25%	33%
22-TC senza e con contrasto Bacino	1	0%			0%
23-RMN Cervello e tronco encefalico	124	26%	41%	23%	17%
24-RMN Pelvi, prostata e vescica	10	50%	71%		0%
25-RMN Muscoloscheletrica	65	71%	61%	95%	56%
26-RMN Colonna vertebrale	153	69%	75%	74%	61%
27-Ecografia Capo e collo	175	91%	86%	95%	91%
28-Ecografia cardiaca a riposo, Ecografia cardiaca con prova fisica o farmacologica, Ecografia cardiaca con prova di sforzo	23	35%	56%	14%	29%
29-Ecocolordoppler dei tronchi sovra aortici	76	71%	92%	52%	70%
30-Ecografia degli arti superiori o distrettuale, arteriosa o venosa, Eco(color)dopplergrafia	138	37%	39%	41%	29%
31-Ecografia Addome superiore, Ecografia Addome inferiore, Ecografia Addome completo	479	80%	67%	80%	94%
32-Ecografia Mammella	131	71%	80%	73%	60%
33-Ecografia Ostetrico - Ginecologica	2	100%	100%		
34-Colonscopia	107	77%	83%	83%	64%
35-Sigmoidoscopia con endoscopio flessibile, Proctosigmoidoscopia con endoscopio rigido	3	100%	100%	100%	
36-Esofagogastroduodenoscopia	194	39%	30%	35%	52%
37-Elettrocardiogramma	482	37%	38%	30%	41%
38-Elettrocardiogramma dinamico (Holter)	14	64%	100%	40%	33%
39-Elettrocardiogramma da sforzo	3	100%	100%		100%
40-Audiometria	27	37%	64%	29%	11%
41-Spirometria semplice, Spirometria globale	4	0%	0%	0%	0%
42-Fondo Oculare	1	100%	100%		
43-Elettromiografia	66	23%	39%	6%	20%
Totale complessivo	6502	57%	61%	56%	54%

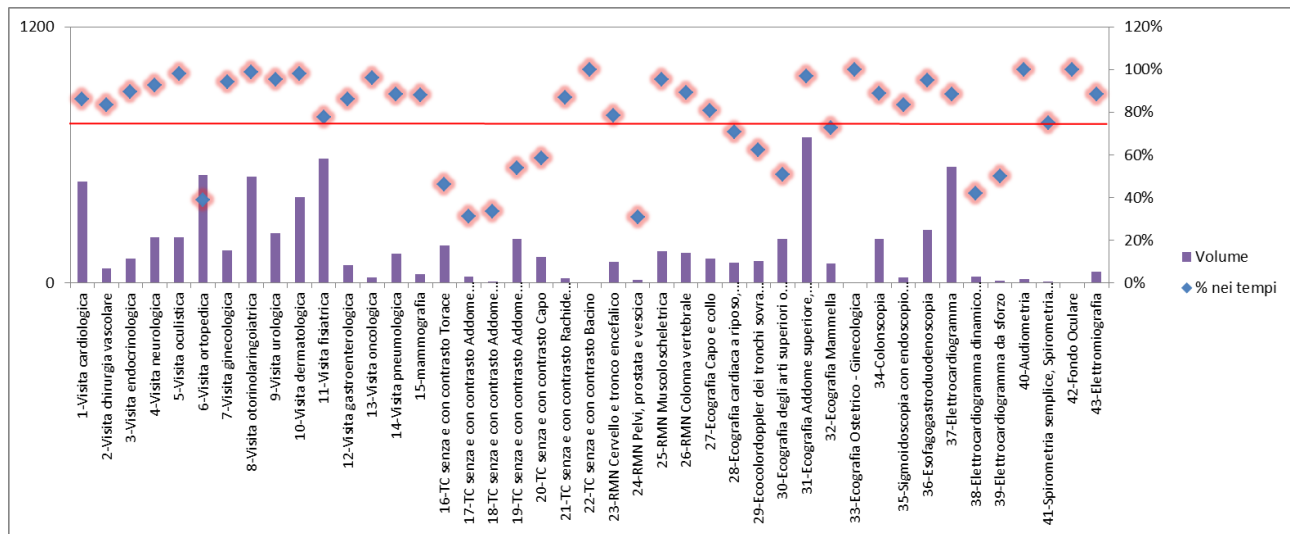
D – Differita



Prestazioni	Volumi	% nei tempi			
		Complessiva	Mensile		
			giugno	luglio	agosto
1-Visita cardiologica	389	94%	91%	92%	99%
2-Visita chirurgia vascolare	79	39%	81%	24%	24%
3-Visita endocrinologica	123	30%	17%	27%	47%
4-Visita neurologica	212	8%	5%	11%	8%
5-Visita oculistica	418	37%	26%	36%	50%
6-Visita ortopedica	373	33%	32%	17%	48%
7-Visita ginecologica	83	49%	70%	48%	30%
8-Visita otorinolaringoiatrica	396	64%	78%	63%	53%
9-Visita urologica	167	98%	98%	100%	93%
10-Visita dermatologica	439	31%	43%	30%	24%
11-Visita fisiatrica	426	92%	87%	92%	96%
12-Visita gastroenterologica	74	39%	44%	23%	50%
13-Visita oncologica	107	48%	63%	29%	43%
14-Visita pneumologica	65	86%	88%	87%	83%
15-mammografia	65	86%	88%	87%	83%
16-TC senza e con contrasto Torace	93	76%	93%	90%	54%
17-TC senza e con contrasto Addome superiore	9	89%	100%	67%	100%
18-TC senza e con contrasto Addome inferiore	2	100%	100%	100%	100%
19-TC senza e con contrasto Addome completo	90	78%	96%	91%	50%
20-TC senza e con contrasto Capo	64	91%	100%	81%	92%
21-TC senza e con contrasto Rachide e speco vertebrale	7	100%	100%	100%	100%
22-TC senza e con contrasto Bacino	7	100%	100%	100%	100%
23-RMN Cervello e tronco encefalico	132	77%	85%	63%	81%
24-RMN Pelvi, prostata e vescica	8	38%	50%	50%	0%
25-RMN Muscoloscheletrica	77	100%	100%	100%	100%
26-RMN Colonna vertebrale	189	97%	100%	94%	97%
27-Ecografia Capo e collo	128	90%	100%	87%	85%
28-Ecografia cardiaca a riposo, Ecografia cardiaca con prova fisica o farmacologica, Ecografia cardiaca con prova di sforzo	27	93%	92%	100%	80%
29-Ecocolordoppler dei tronchi sovra aortici	155	96%	95%	100%	93%
30-Ecografia degli arti superiori o distrettuale, arteriosa o venosa, Eco(color)dopplergrafia	186	96%	98%	91%	98%
31-Ecografia Addome superiore, Ecografia Addome inferiore, Ecografia Addome completo	424	87%	81%	90%	91%
32-Ecografia Mammella	78	87%	90%	88%	84%
33-Ecografia Ostetrico - Ginecologica	4	75%	50%	100%	100%
34-Colonscopia	118	49%	43%	59%	47%
35-Sigmoidoscopia con endoscopio flessibile, Proctosigmoidoscopia con endoscopio rigido	118	49%	43%	59%	47%
36-Esofagogastroduodenoscopia	224	38%	35%	49%	34%
37-Elettrocardiogramma	361	100%	100%	100%	100%
38-Elettrocardiogramma dinamico (Holter)	9	89%	100%	80%	100%
39-Elettrocardiogramma da sforzo	1	100%		100%	
40-Audiometria	60	95%	95%	88%	100%
41-Spirometria semplice, Spirometria globale	18	89%	86%	86%	100%
42-Fondo Oculare	21	71%	67%	38%	100%
43-Elettromiografia	97	37%	41%	35%	35%
Totale complessivo	5933	67%	71%	64%	66%

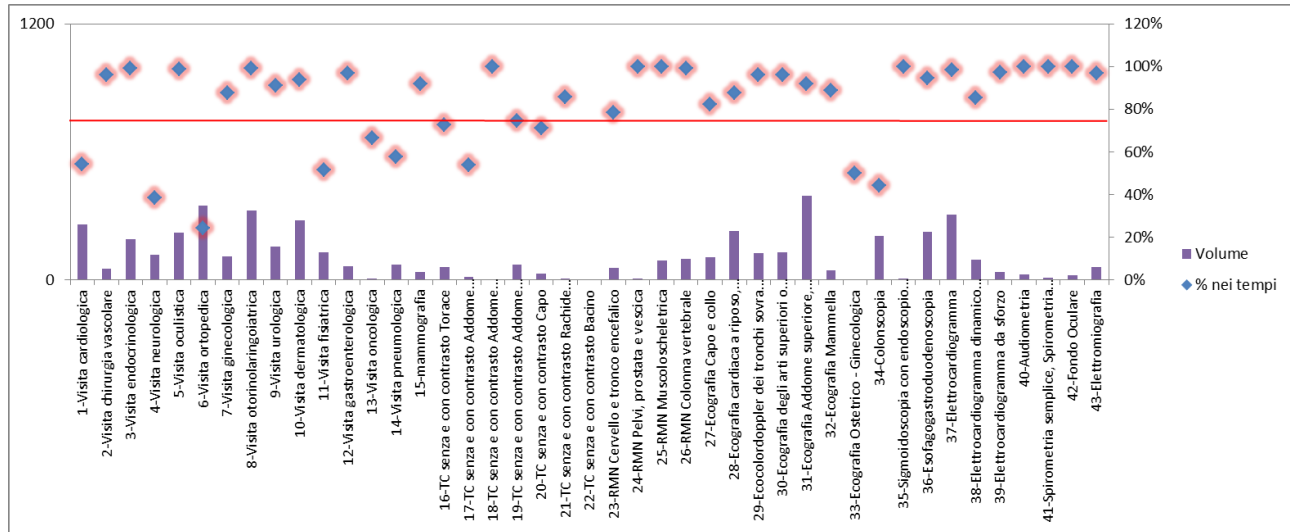
7. AAS5 (205)

B – Breve



Prestazioni	Volumi	% nei tempi			
		Complessiva	Mensile		
			giugno	luglio	agosto
1-Visita cardiologica	473	86%	82%	86%	91%
2-Visita chirurgia vascolare	66	83%	79%	78%	100%
3-Visita endocrinologica	114	89%	95%	79%	95%
4-Visita neurologica	215	93%	94%	94%	89%
5-Visita oculistica	214	98%	100%	94%	100%
6-Visita ortopedica	504	39%	43%	27%	45%
7-Visita ginecologica	152	94%	100%	98%	85%
8-Visita otorinolaringoiatrica	496	99%	99%	99%	99%
9-Visita urologica	233	95%	99%	100%	89%
10-Visita dermatologica	403	98%	97%	98%	98%
11-Visita fisiatrica	584	78%	44%	82%	99%
12-Visita gastroenterologica	85	86%	89%	88%	78%
13-Visita oncologica	25	96%	90%	100%	100%
14-Visita pneumologica	136	88%	76%	94%	93%
15-mammografia	41	88%	89%	92%	82%
16-TC senza e con contrasto Torace	177	46%	56%	49%	37%
17-TC senza e con contrasto Addome superiore	29	31%	43%	25%	30%
18-TC senza e con contrasto Addome inferiore	6	33%	50%		0%
19-TC senza e con contrasto Addome completo	205	54%	61%	57%	43%
20-TC senza e con contrasto Capo	120	58%	65%	63%	51%
21-TC senza e con contrasto Rachide e speco vertebrale	23	87%	100%	60%	83%
22-TC senza e con contrasto Bacino	1	100%		100%	
23-RMN Cervello e tronco encefalico	98	79%	74%	79%	82%
24-RMN Pelvi, prostata e vescica	13	31%	50%	0%	33%
25-RMN Muscoloscheletrica	148	95%	95%	97%	94%
26-RMN Colonna vertebrale	139	89%	91%	88%	88%
27-Ecografia Capo e collo	114	81%	83%	85%	71%
28-Ecografia cardiaca a riposo, Ecografia cardiaca con prova fisica o farmacologica	95	71%	83%	65%	57%
29-Ecocolordoppler dei tronchi sovra aortici	103	62%	63%	69%	56%
30-Ecografia degli arti superiori o distrettuale, arteriosa o venosa, Eco(color) Doppler	207	51%	68%	44%	37%
31-Ecografia Addome superiore, Ecografia Addome inferiore, Ecografia Addome completo	682	97%	99%	96%	95%
32-Ecografia Mammella	91	73%	88%	48%	79%
33-Ecografia Ostetrico - Ginecologica	1	100%	100%		
34-Colonscopia	206	89%	94%	93%	80%
35-Sigmoidoscopia con endoscopio flessibile, Proctosigmoidoscopia con endoscopio rigido	24	83%	88%	100%	73%
36-Esofagogastroduodenoscopia	250	95%	98%	94%	92%
37-Elettrocardiogramma	543	88%	83%	88%	94%
38-Elettrocardiogramma dinamico (Holter)	31	42%	33%	40%	50%
39-Elettrocardiogramma da sforzo	12	50%	75%	0%	0%
40-Audiometria	18	100%	100%	100%	100%
41-Spirometria semplice, Spirometria globale	8	75%	75%	50%	100%
42-Fondo Oculare	2	100%		100%	
43-Elettromiografia	52	88%	86%	83%	95%
Totale complessivo	7139	82%	82%	81%	82%

D – Differita



Prestazioni	Volumi	% nei tempi			
		Complessiva	Mensile		
			giugno	luglio	agosto
1-Visita cardiologica	258	54%	43%	55%	65%
2-Visita chirurgia vascolare	53	96%	95%	100%	94%
3-Visita endocrinologica	189	99%	100%	98%	99%
4-Visita neurologica	117	38%	65%	46%	16%
5-Visita oculistica	222	99%	99%	100%	97%
6-Visita ortopedica	347	24%	31%	16%	27%
7-Visita ginecologica	112	88%	97%	94%	76%
8-Visita otorinolaringoiatrica	324	99%	98%	99%	100%
9-Visita urologica	156	91%	98%	89%	85%
10-Visita dermatologica	280	94%	90%	96%	95%
11-Visita fisiatrica	130	52%	43%	50%	63%
12-Visita gastroenterologica	65	97%	91%	100%	100%
13-Visita oncologica	6	67%	50%	0%	100%
14-Visita pneumologica	73	58%	54%	83%	36%
15-mammografia	36	92%	94%	100%	67%
16-TC senza e con contrasto Torace	62	73%	75%	55%	100%
17-TC senza e con contrasto Addome superiore	13	54%	50%	50%	67%
18-TC senza e con contrasto Addome inferiore	2	100%		100%	100%
19-TC senza e con contrasto Addome completo	71	75%	71%	55%	100%
20-TC senza e con contrasto Capo	31	71%	100%	27%	92%
21-TC senza e con contrasto Rachide e speco vertebrale	7	86%	100%	67%	100%
22-TC senza e con contrasto Bacino					
23-RMN Cervello e tronco encefalico	56	79%	76%	85%	73%
24-RMN Pelvi, prostata e vescica	5	100%	100%	100%	100%
25-RMN Muscoloscheletrica	92	100%	100%	100%	100%
26-RMN Colonna vertebrale	97	99%	100%	100%	97%
27-Ecografia Capo e collo	106	82%	83%	84%	79%
28-Ecografia cardiaca a riposo, Ecografia cardiaca con prova fisica o farmacologica	229	88%	87%	87%	91%
29-Ecocolordoppler dei tronchi sovra aortici	124	96%	96%	98%	93%
30-Ecografia degli arti superiori o distrettuale, arteriosa o venosa, Eco(color) Doppler	131	96%	96%	97%	96%
31-Ecografia Addome superiore, Ecografia Addome inferiore, Ecografia Addome completo	395	92%	92%	89%	93%
32-Ecografia Mammella	45	89%	92%	100%	69%
33-Ecografia Ostetrico - Ginecologica	2	50%		0%	100%
34-Colonscopia	206	44%	37%	37%	56%
35-Sigmoidoscopia con endoscopio flessibile, Proctosigmoidoscopia con endoscopio rigido	5	100%	100%	100%	100%
36-Esofagogastroduodenoscopia	225	95%	96%	91%	95%
37-Elettrocardiogramma	305	98%	100%	96%	99%
38-Elettrocardiogramma dinamico (Holter)	95	85%	81%	94%	86%
39-Elettrocardiogramma da sforzo	36	97%	100%	100%	96%
40-Audiometria	27	100%	100%	100%	100%
41-Spirometria semplice, Spirometria globale	11	100%	100%	100%	100%
42-Fondo Oculare	21	100%	100%	100%	100%
43-Elettromiografia	61	97%	96%	91%	100%
Totale complessivo	4828	81%	82%	79%	83%

8. Report riepilogativo regionale periodo gennaio-agosto 2016

Prestazioni	B - Breve		D - Differita	
	Volumi	% nei tempi	Volumi	% nei tempi
1-Visita cardiologica	7507	66%	7166	61%
2-Visita chirurgia vascolare	872	56%	636	70%
3-Visita endocrinologica	1237	83%	1442	62%
4-Visita neurologica	3625	52%	2788	33%
5-Visita oculistica	4377	83%	7028	64%
6-Visita ortopedica	7573	65%	6749	59%
7-Visita ginecologica	1544	87%	1344	85%
8-Visita otorinolaringoiatrica	7219	91%	6411	90%
9-Visita urologica	2968	91%	2532	86%
10-Visita dermatologica	6483	79%	7153	61%
11-Visita fisiatrica	7727	91%	4943	86%
12-Visita gastroenterologica	1062	58%	1187	65%
13-Visita oncologica	287	82%	64	64%
14-Visita pneumologica	2047	64%	1644	66%
15-mammografia	1022	84%	1506	91%
16-TC senza e con contrasto Torace	1690	58%	1391	86%
17-TC senza e con contrasto Addome superiore	151	40%	122	84%
18-TC senza e con contrasto Addome inferiore	50	52%	24	92%
19-TC senza e con contrasto Addome completo	2212	60%	1253	86%
20-TC senza e con contrasto Capo	1267	66%	682	96%
21-TC senza e con contrasto Rachide e speco vertebrale	174	72%	120	98%
22-TC senza e con contrasto Bacino	13	77%	5	100%
23-RMN Cervello e tronco encefalico	1099	57%	1281	73%
24-RMN Pelvi, prostata e vescica	98	61%	69	80%
25-RMN Muscoloscheletrica	923	83%	725	97%
26-RMN Colonna vertebrale	1513	69%	1580	95%
27-Ecografia Capo e collo	1843	82%	2106	91%
28-Ecografia cardiaca a riposo, Ecografia cardiaca con prova fisica o farmacologica,	476	73%	1634	83%
29-Ecocolordoppler dei tronchi sovra aortici	1010	70%	2154	94%
30-Ecografia degli arti superiori o distrettuale, arteriosa o venosa, Eco(color)doppler,	2025	63%	2106	97%
31-Ecografia Addome superiore, Ecografia Addome inferiore, Ecografia Addome com	7068	83%	6794	80%
32-Ecografia Mammella	1522	74%	1080	84%
33-Ecografia Ostetrico - Ginecologica	53	92%	49	94%
34-Colonscopia	2490	72%	2768	65%
35-Sigmoidoscopia con endoscopio flessibile, Proctosigmoidoscopia con endoscopio	160	66%	95	86%
36-Esofagogastroduodenoscopia	2606	66%	3209	61%
37-Elettrocardiogramma	7037	70%	6838	92%
38-Elettrocardiogramma dinamico (Holter)	598	77%	1148	95%
39-Elettrocardiogramma da sforzo	163	61%	546	97%
40-Audiometria	279	72%	498	88%
41-Spirometria semplice, Spirometria globale	213	69%	423	94%
42-Fondo Oculare	61	77%	286	88%
43-Elettromiografia	753	63%	1122	72%
Totale complessivo	93097	75%	92701	75%

9. Prestazioni con volumi minimi o assenti, suddivise per erogatore, da valutare alla luce degli obblighi di erogazione collegati alla natura dell'azienda (hub o spoke)

ASUI Trieste

13 - Visita oncologica
39-Elettrocardiogramma da sforzo

AAS2

2-Visita chirurgia vascolare
3-Visita endocrinologica
24-RMN Pelvi, prostata e vescica

AAS3

3-Visita endocrinologica
13 - Visita oncologica
14-Visita pneumologica
24-RMN Pelvi, prostata e vescica
39-Elettrocardiogramma da sforzo
41-Spirometria semplice, Spirometria globale
43-Elettromiografia

ASUI Udine

13 - Visita oncologica
39-Elettrocardiogramma da sforzo