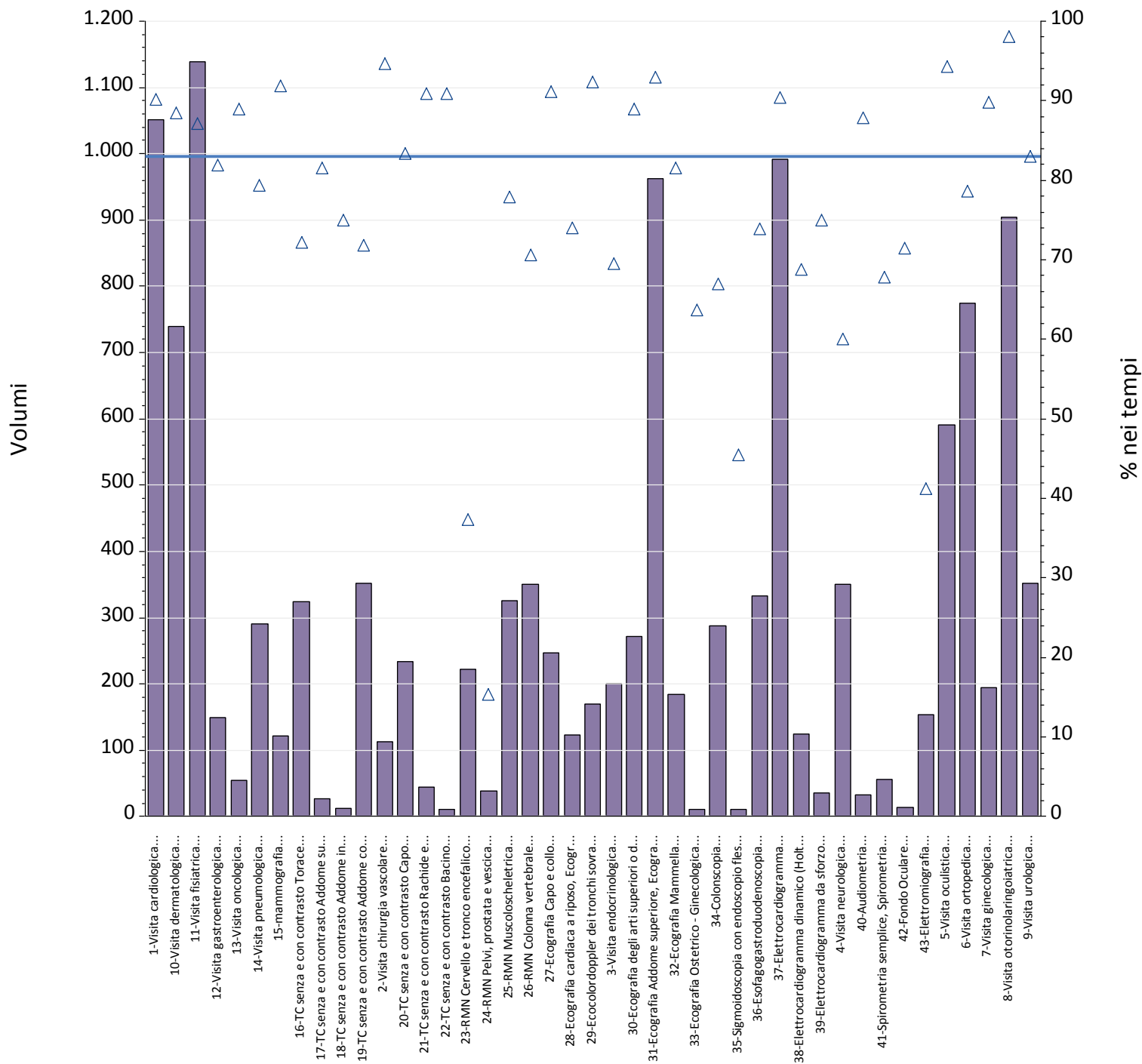
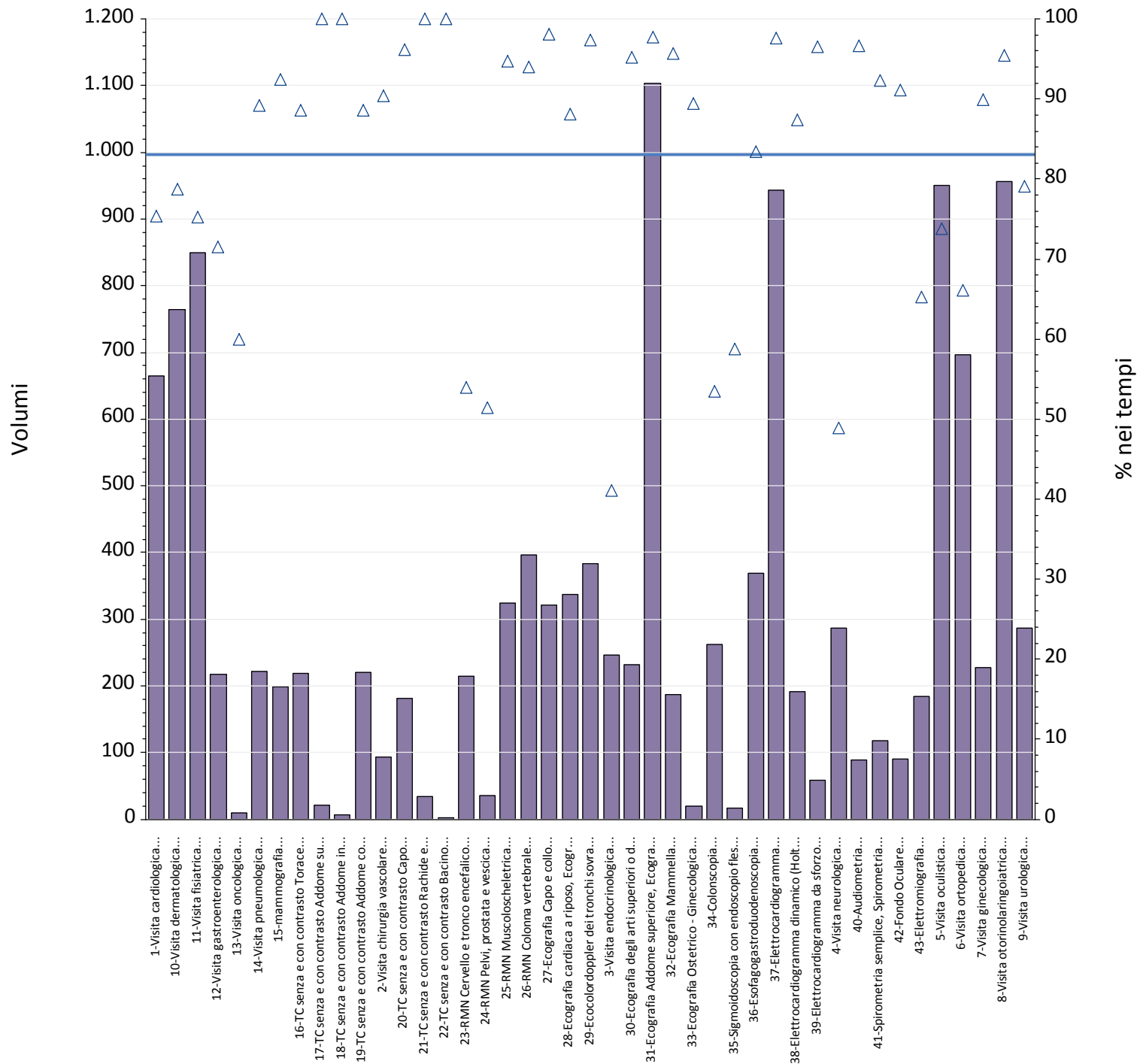


Report TdA
Friuli – Venezia Giulia
Novembre 2017

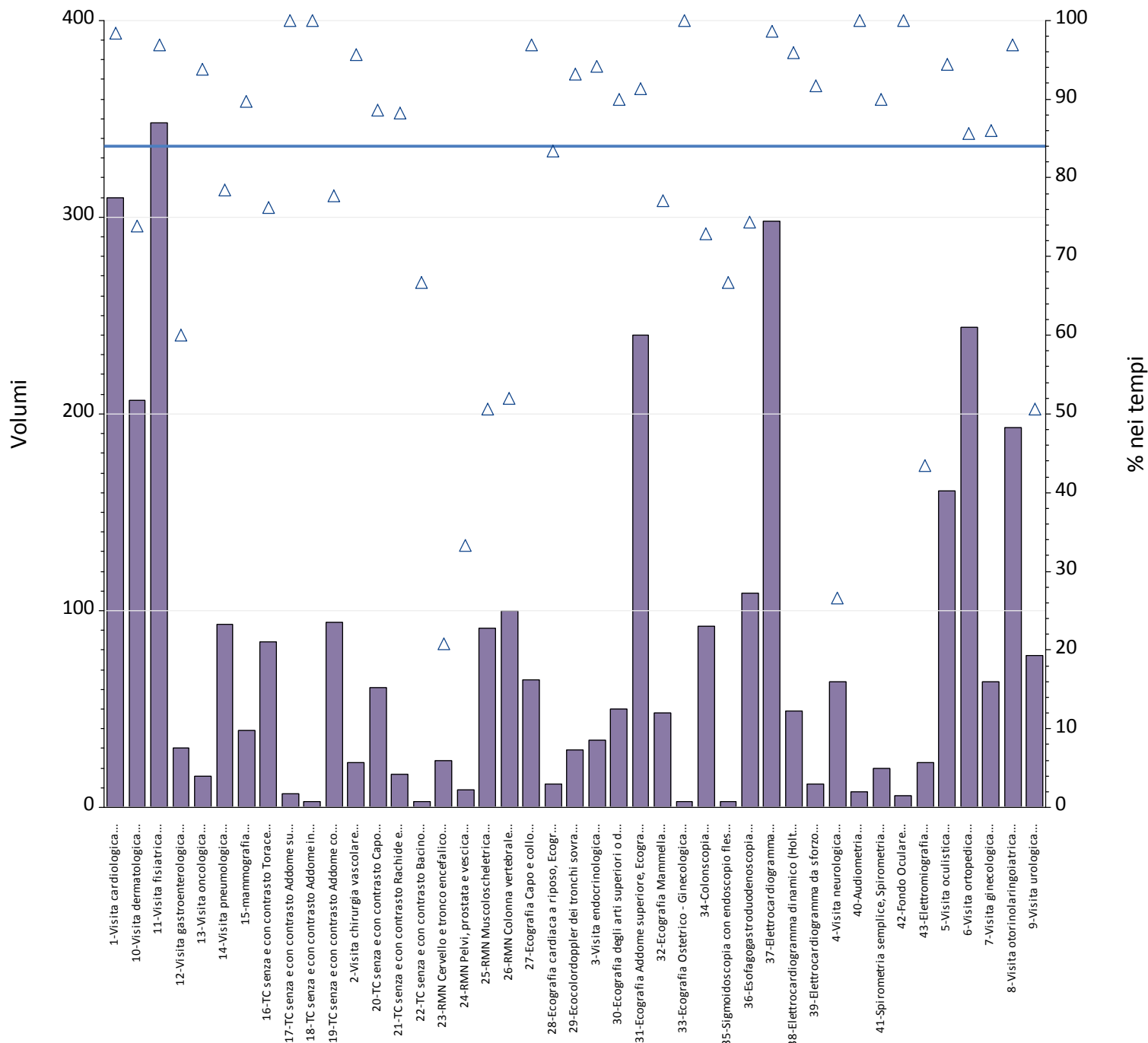


Prestazioni	% nei tempi	volumi
1-Visita cardiologica	90%	1.051
2-Visita chirurgia vascolare	95%	113
3-Visita endocrinologica	70%	200
4-Visita neurologica	60%	350
5-Visita oculistica	94%	591
6-Visita ortopedica	79%	775
7-Visita ginecologica	90%	195
8-Visita otorinolaringoiatrica	98%	904
9-Visita urologica	83%	352
10-Visita dermatologica	88%	739
11-Visita fisiatrica	87%	1.139
12-Visita gastroenterologica	82%	149
13-Visita oncologica	89%	54
14-Visita pneumologica	79%	290
15-mammografia	92%	122
16-TC senza e con contrasto Torace	72%	324
17-TC senza e con contrasto Addome superiore	81%	27
18-TC senza e con contrasto Addome inferiore	75%	12
19-TC senza e con contrasto Addome completo	72%	352
20-TC senza e con contrasto Capo	83%	234
21-TC senza e con contrasto Rachide e speco vertebrale	91%	44
22-TC senza e con contrasto Bacino	91%	11
23-RMN Cervello e tronco encefalico	37%	222
24-RMN Pelvi, prostata e vescica	15%	39
25-RMN Muscoloscheletrica	78%	325
26-RMN Colonna vertebrale	71%	351
27-Ecografia Capo e collo	91%	247
28-Ecografia cardiaca a riposo, Ecografia cardiaca con prova fisica o farmacologica, Ecografia cardiaca con contrasto	74%	123
29-Ecocolordoppler dei tronchi sovra aortici	92%	170
30-Ecografia degli arti superiori o distrettuale, arteriosa o venosa, Ecografia degli arti inferiori o distrettuale, arteriosa	89%	271
31-Ecografia Addome superiore, Ecografia Addome inferiore, Ecografia Addome completo	93%	963
32-Ecografia Mammella	82%	184
33-Ecografia Ostetrico - Ginecologica	64%	11
34-Colonscopia	67%	288
35-Sigmoidoscopia con endoscopio flessibile, Proctosigmoidoscopia con endoscopio rigido	45%	11
36-Esofagogastroduodenoscopia	74%	333
37-Elettrocardiogramma	90%	991
38-Elettrocardiogramma dinamico (Holter)	69%	125
39-Elettrocardiogramma da sforzo	75%	36
40-Audiometria	88%	33
41-Spirometria semplice, Spirometria globale	68%	56
42-Fondo Oculare	71%	14
43-Elettromiografia	41%	153
Totale complessivo	83%	12.974

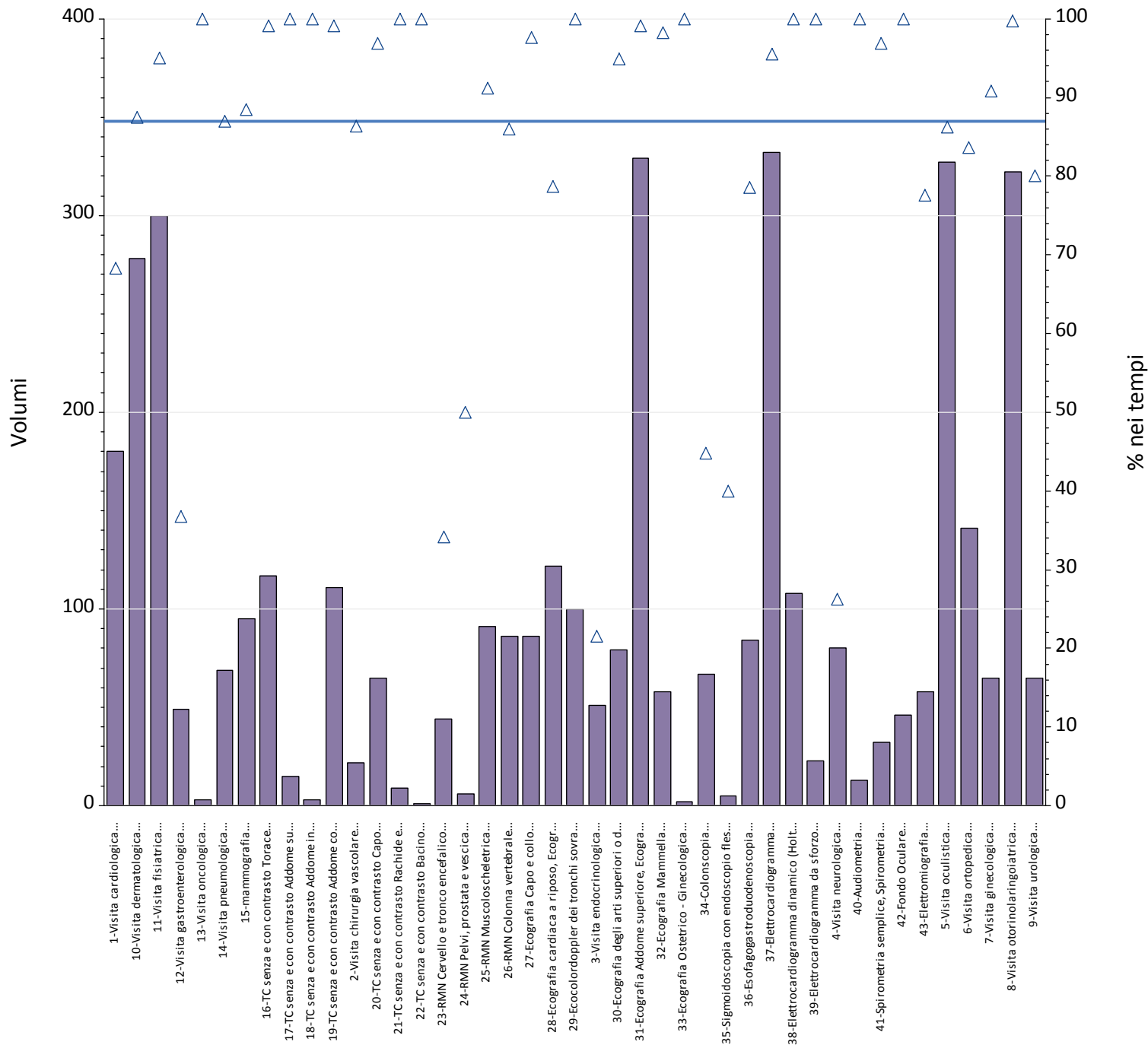


Prestazioni	% nei tempi	volumi
1-Visita cardiologica	75%	665
2-Visita chirurgia vascolare	90%	94
3-Visita endocrinologica	41%	246
4-Visita neurologica	49%	286
5-Visita oculistica	74%	951
6-Visita ortopedica	66%	697
7-Visita ginecologica	90%	228
8-Visita otorinolaringoiatrica	95%	957
9-Visita urologica	79%	287
10-Visita dermatologica	79%	765
11-Visita fisiatrica	75%	849
12-Visita gastroenterologica	72%	218
13-Visita oncologica	60%	10
14-Visita pneumologica	89%	222
15-mammografia	92%	199
16-TC senza e con contrasto Torace	89%	219
17-TC senza e con contrasto Addome superiore	100%	21
18-TC senza e con contrasto Addome inferiore	100%	6
19-TC senza e con contrasto Addome completo	89%	220
20-TC senza e con contrasto Capo	96%	181
21-TC senza e con contrasto Rachide e speco vertebrale	100%	34
22-TC senza e con contrasto Bacino	100%	3
23-RMN Cervello e tronco encefalico	54%	215
24-RMN Pelvi, prostata e vescica	51%	35
25-RMN Muscoloscheletrica	95%	324
26-RMN Colonna vertebrale	94%	397
27-Ecografia Capo e collo	98%	321
28-Ecografia cardiaca a riposo, Ecografia cardiaca con prova fisica o farmacologica, Ecografia cardiaca con contrasto	88%	337
29-Ecocolordoppler dei tronchi sovra aortici	97%	383
30-Ecografia degli arti superiori o distrettuale, arteriosa o venosa, Ecografia degli arti inferiori o distrettuale, arteriosa	95%	232
31-Ecografia Addome superiore, Ecografia Addome inferiore, Ecografia Addome completo	98%	1.104
32-Ecografia Mammella	96%	187
33-Ecografia Ostetrico - Ginecologica	89%	19
34-Colonscopia	53%	262
35-Sigmoidoscopia con endoscopio flessibile, Proctosigmoidoscopia con endoscopio rigido	59%	17
36-Esofagogastroduodenoscopia	83%	369
37-Elettrocardiogramma	98%	944
38-Elettrocardiogramma dinamico (Holter)	87%	191
39-Elettrocardiogramma da sforzo	97%	58
40-Audiometria	97%	89
41-Spirometria semplice, Spirometria globale	92%	118
42-Fondo Oculare	91%	90
43-Elettromiografia	65%	184
Totale complessivo	83%	13.234

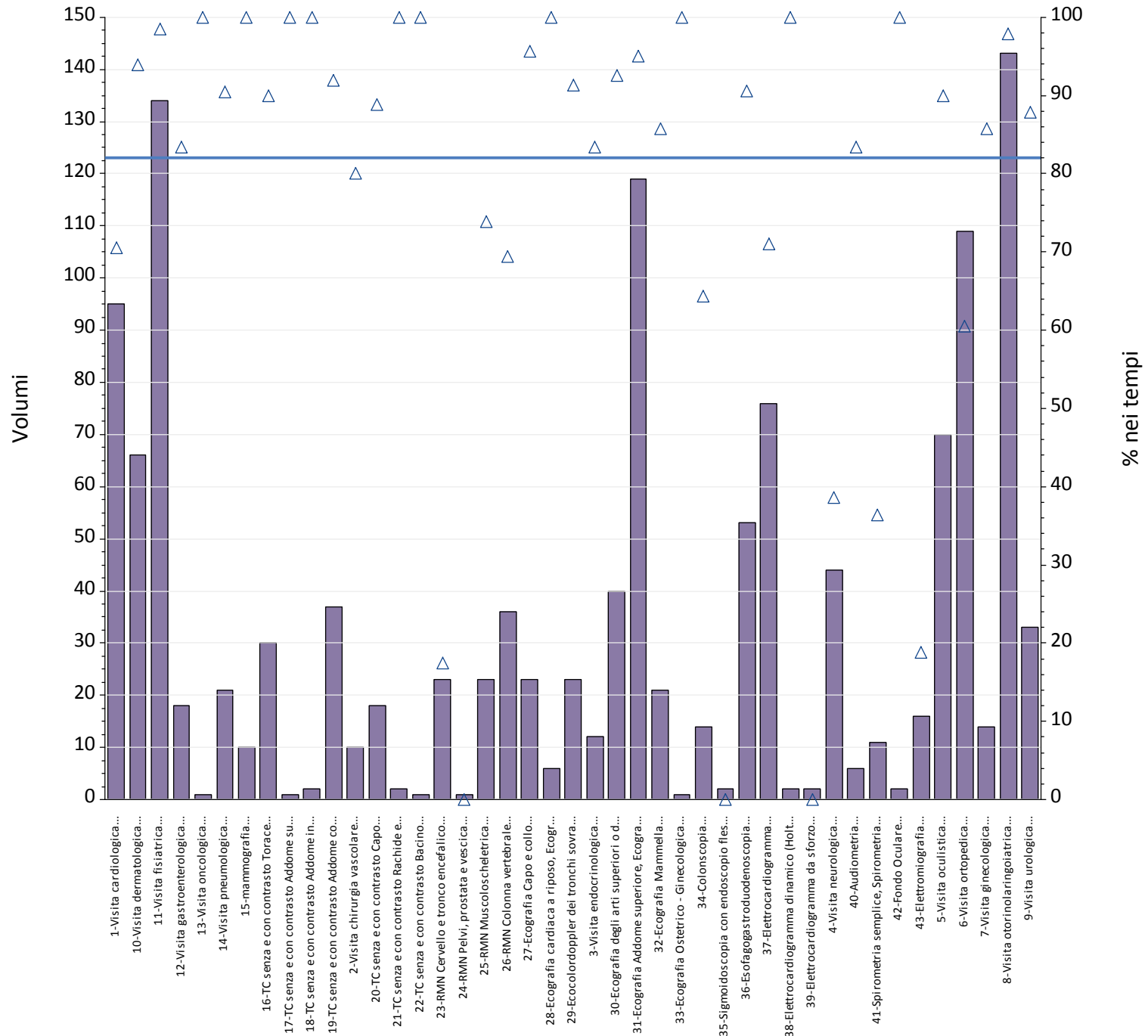
Aziende	B - Breve					D - Differita				
	Totali	% nei tempi	mobilita	mobilita totali	di cui nei tempi	Totali	% nei tempi	mobilita	mobilita totali	di cui nei tempi
A.A.S. N. 2 - BASSA FRIULANA-ISONTINA	3.463	84%	479	14%	73%	4.139	87%	750	18%	80%
A.A.S. N. 3 - ALTO FRIULI-COLLINARE-MEDIO FRIULI	1.371	82%	560	41%	78%	1.542	83%	719	47%	80%
A.A.S. N. 5 - FRIULI OCCIDENTALE	3.079	80%	124	4.0%	70%	2.589	80%	233	9.0%	79%
ASUITS - AZIENDA SANITARIA UNIVERSITARIA INTEGRATA DI TRIESTE	2.343	90%	65	2.8%	66%	2.272	86%	210	9.2%	79%
ASUIUD - AZIENDA SANITARIA UNIVERSITARIA INTEGRATA DI UDINE	2.718	80%	250	9.2%	77%	2.692	79%	349	13%	88%
REGIONE FRIULI - VENEZIA GIULIA	12.974	83%	1.478	11%	75%	13.234	83%	2.261	17%	81%



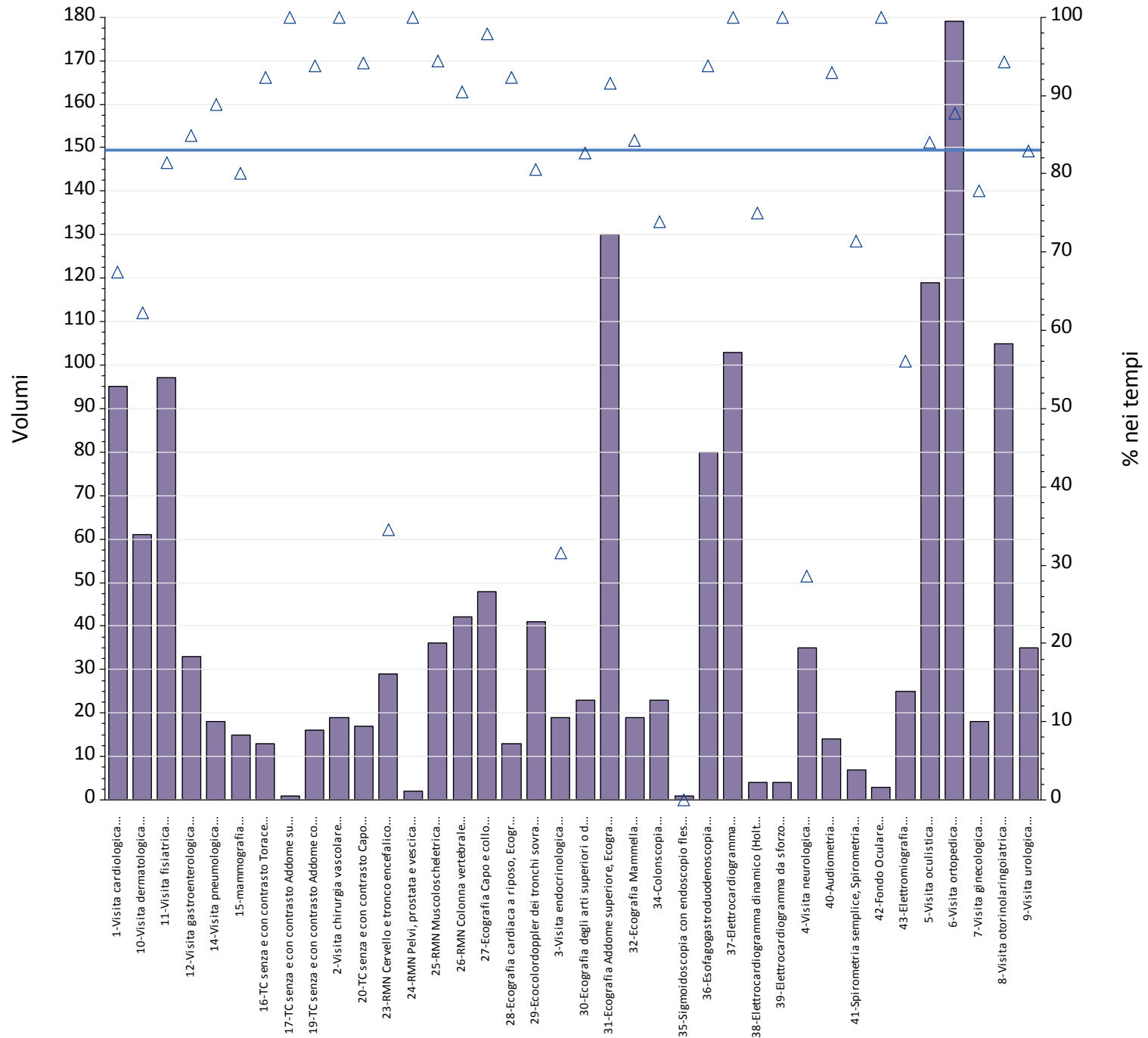
Prestazioni	Totali	% nei tempi	mobilita	mobilita totali	di cui nei tempi
1-Visita cardiologica	310	98%	14	4.5%	71%
2-Visita chirurgia vascolare	23	96%	23	100%	96%
3-Visita endocrinologica	34	94%	34	100%	94%
4-Visita neurologica	64	27%	24	38%	50%
5-Visita oculistica	161	94%	13	8.1%	62%
6-Visita ortopedica	244	86%	23	9.4%	22%
7-Visita ginecologica	64	86%	5	7.8%	80%
8-Visita otorinolaringoiatrica	193	97%	16	8.3%	81%
9-Visita urologica	77	51%	9	12%	67%
10-Visita dermatologica	207	74%	33	16%	76%
11-Visita fisiatrica	348	97%	20	5.7%	95%
12-Visita gastroenterologica	30	60%	8	27%	88%
13-Visita oncologica	16	94%	2	13%	100%
14-Visita pneumologica	93	78%	9	9.7%	89%
15-mammografia	39	90%	3	7.7%	33%
16-TC senza e con contrasto Torace	84	76%	12	14%	75%
17-TC senza e con contrasto Addome superiore	7	100%	0	.00%	.
18-TC senza e con contrasto Addome inferiore	3	100%	0	.00%	.
19-TC senza e con contrasto Addome completo	94	78%	14	15%	64%
20-TC senza e con contrasto Capo	61	89%	6	9.8%	67%
21-TC senza e con contrasto Rachide e speco	17	88%	2	12%	50%
22-TC senza e con contrasto Bacino	3	67%	0	.00%	.
23-RMN Cervello e tronco encefalico	24	21%	8	33%	50%
24-RMN Pelvi, prostata e vescica	9	33%	8	89%	25%
25-RMN Muscoloscheletrica	91	51%	44	48%	84%
26-RMN Colonna vertebrale	100	52%	49	49%	78%
27-Ecografia Capo e collo	65	97%	16	25%	94%
28-Ecografia cardiaca a riposo, Ecografia	12	83%	6	50%	83%
29-Ecocolordoppler dei tronchi sovra aortici	29	93%	4	14%	100%
30-Ecografia degli arti superiori o distrettuale,	50	90%	7	14%	86%
31-Ecografia Addome superiore, Ecografia	240	91%	23	9.6%	74%
32-Ecografia Mammella	48	77%	7	15%	14%
33-Ecografia Ostetrico - Ginecologica	3	100%	0	.00%	.
34-Colonscopia	92	73%	7	7.6%	43%
35-Sigmoidoscopia con endoscopio flessibile,	3	67%	0	.00%	.
36-Esofagogastroduodenoscopia	109	74%	8	7.3%	88%
37-Elettrocardiogramma	298	99%	10	3.4%	70%
38-Elettrocardiogramma dinamico (Holter)	49	96%	1	2.0%	0%
39-Elettrocardiogramma da sforzo	12	92%	1	8.3%	100%
40-Audiometria	8	100%	0	.00%	.
41-Spirometria semplice, Spirometria globale	20	90%	3	15%	100%
42-Fondo Oculare	6	100%	0	.00%	.
43-Elettromiografia	23	43%	7	30%	43%
Totale complessivo	3.463	84%	479	14%	73%



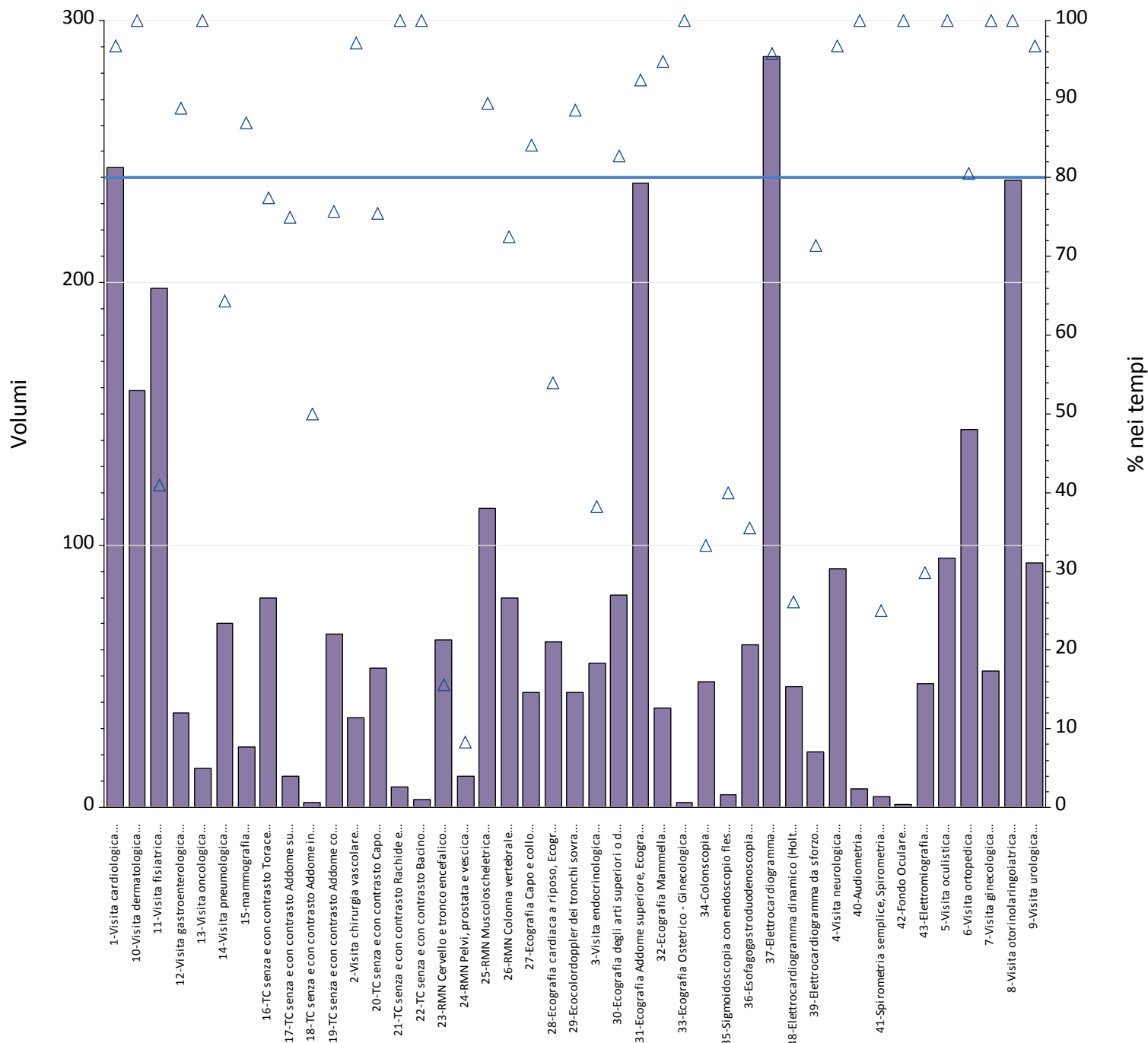
Prestazioni	Totali	% nei tempi	mobilita	mobilita totali	di cui nei tempi
1-Visita cardiologica	180	68%	53	29%	91%
2-Visita chirurgia vascolare	22	86%	22	100%	86%
3-Visita endocrinologica	51	22%	51	100%	22%
4-Visita neurologica	80	26%	40	50%	40%
5-Visita oculistica	327	86%	32	9.8%	25%
6-Visita ortopedica	141	84%	44	31%	86%
7-Visita ginecologica	65	91%	7	11%	86%
8-Visita otorinolaringoiatrica	322	100%	35	11%	100%
9-Visita urologica	65	80%	17	26%	94%
10-Visita dermatologica	278	87%	35	13%	89%
11-Visita fisiatrica	300	95%	18	6.0%	50%
12-Visita gastroenterologica	49	37%	20	41%	75%
13-Visita oncologica	3	100%	0	.00%	.
14-Visita pneumologica	69	87%	19	28%	100%
15-mammografia	95	88%	12	13%	92%
16-TC senza e con contrasto Torace	117	99%	3	2.6%	100%
17-TC senza e con contrasto Addome superiore	15	100%	0	.00%	.
18-TC senza e con contrasto Addome inferiore	3	100%	0	.00%	.
19-TC senza e con contrasto Addome completo	111	99%	1	.90%	100%
20-TC senza e con contrasto Capo	65	97%	2	3.1%	50%
21-TC senza e con contrasto Rachide e speco	9	100%	1	11%	100%
22-TC senza e con contrasto Bacino	1	100%	0	.00%	.
23-RMN Cervello e tronco encefalico	44	34%	10	23%	50%
24-RMN Pelvi, prostata e vescica	6	50%	6	100%	50%
25-RMN Muscoloscheletrica	91	91%	30	33%	90%
26-RMN Colonna vertebrale	86	86%	51	59%	94%
27-Ecografia Capo e collo	86	98%	17	20%	100%
28-Ecografia cardiaca a riposo, Ecografia	122	79%	44	36%	91%
29-Ecocolordoppler dei tronchi sovra aortici	100	100%	21	21%	100%
30-Ecografia degli arti superiori o distrettuale,	79	95%	10	13%	100%
31-Ecografia Addome superiore, Ecografia	329	99%	45	14%	100%
32-Ecografia Mammella	58	98%	7	12%	86%
33-Ecografia Ostetrico - Ginecologica	2	100%	0	.00%	.
34-Colonscopia	67	45%	5	7.5%	60%
35-Sigmoidoscopia con endoscopio flessibile,	5	40%	0	.00%	.
36-Esofagogastroduodenoscopia	84	79%	17	20%	88%
37-Elettrocardiogramma	332	95%	38	11%	100%
38-Elettrocardiogramma dinamico (Holter)	108	100%	2	1.9%	100%
39-Elettrocardiogramma da sforzo	23	100%	1	4.3%	100%
40-Audiometria	13	100%	3	23%	100%
41-Spirometria semplice, Spirometria globale	32	97%	4	13%	100%
42-Fondo Oculare	46	100%	2	4.3%	100%
43-Elettromiografia	58	78%	25	43%	96%
Totale complessivo	4.139	87%	750	18%	80%



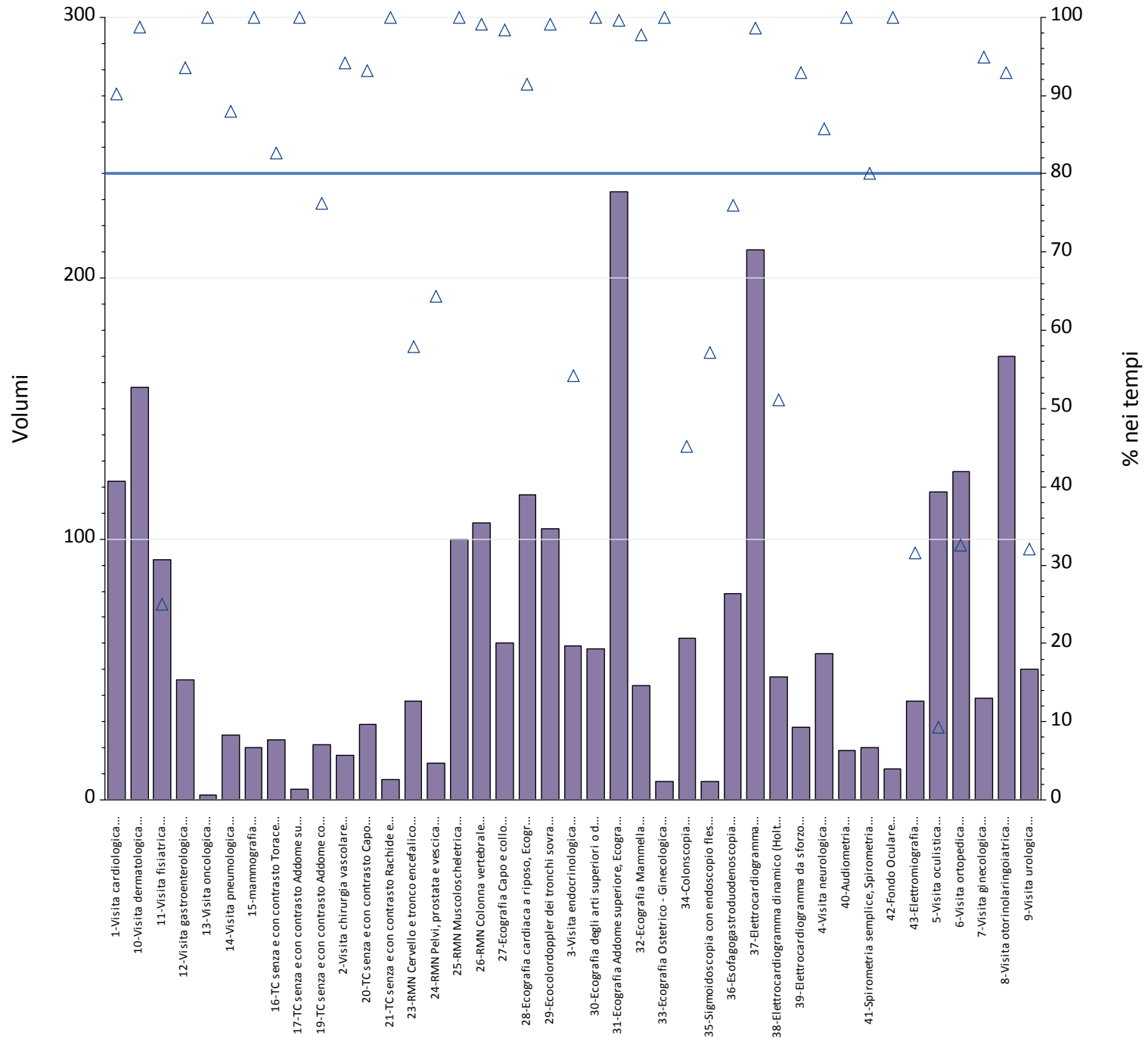
Prestazioni	Totali	% nei tempi	mobilita	mobilita totali	di cui nei tempi
1-Visita cardiologica	95	71%	50	53%	84%
2-Visita chirurgia vascolare	10	80%	5	50%	80%
3-Visita endocrinologica	12	83%	10	83%	100%
4-Visita neurologica	44	39%	38	86%	45%
5-Visita oculistica	70	90%	23	33%	91%
6-Visita ortopedica	109	61%	33	30%	82%
7-Visita ginecologica	14	86%	9	64%	89%
8-Visita otorinolaringoiatrica	143	98%	43	30%	95%
9-Visita urologica	33	88%	6	18%	83%
10-Visita dermatologica	66	94%	22	33%	91%
11-Visita fisiatrica	134	99%	32	24%	100%
12-Visita gastroenterologica	18	83%	8	44%	75%
13-Visita oncologica	1	100%	1	100%	100%
14-Visita pneumologica	21	90%	21	100%	90%
15-mammografia	10	100%	0	.00%	.
16-TC senza e con contrasto Torace	30	90%	14	47%	79%
17-TC senza e con contrasto Addome superiore	1	100%	1	100%	100%
18-TC senza e con contrasto Addome inferiore	2	100%	1	50%	100%
19-TC senza e con contrasto Addome completo	37	92%	14	38%	79%
20-TC senza e con contrasto Capo	18	89%	6	33%	67%
21-TC senza e con contrasto Rachide e speco	2	100%	0	.00%	.
22-TC senza e con contrasto Bacino	1	100%	0	.00%	.
23-RMN Cervello e tronco encefalico	23	17%	23	100%	17%
24-RMN Pelvi, prostata e vescica	1	0%	1	100%	0%
25-RMN Muscoloscheletrica	23	74%	23	100%	74%
26-RMN Colonna vertebrale	36	69%	29	81%	83%
27-Ecografia Capo e collo	23	96%	4	17%	100%
28-Ecografia cardiaca a riposo, Ecografia	6	100%	5	83%	100%
29-Ecocolordoppler dei tronchi sovra aortici	23	91%	7	30%	100%
30-Ecografia degli arti superiori o distrettuale,	40	93%	4	10%	100%
31-Ecografia Addome superiore, Ecografia	119	95%	36	30%	100%
32-Ecografia Mammella	21	86%	4	19%	50%
33-Ecografia Ostetrico - Ginecologica	1	100%	1	100%	100%
34-Colonscopia	14	64%	5	36%	100%
35-Sigmoidoscopia con endoscopio flessibile,	2	0%	0	.00%	.
36-Esofagogastroduodenoscopia	53	91%	8	15%	50%
37-Elettrocardiogramma	76	71%	41	54%	83%
38-Elettrocardiogramma dinamico (Holter)	2	100%	2	100%	100%
39-Elettrocardiogramma da sforzo	2	0%	2	100%	0%
40-Audiometria	6	83%	1	17%	100%
41-Spirometria semplice, Spirometria globale	11	36%	11	100%	36%
42-Fondo Oculare	2	100%	0	.00%	.
43-Elettromiografia	16	19%	16	100%	19%
Totale complessivo	1.371	82%	560	41%	78%



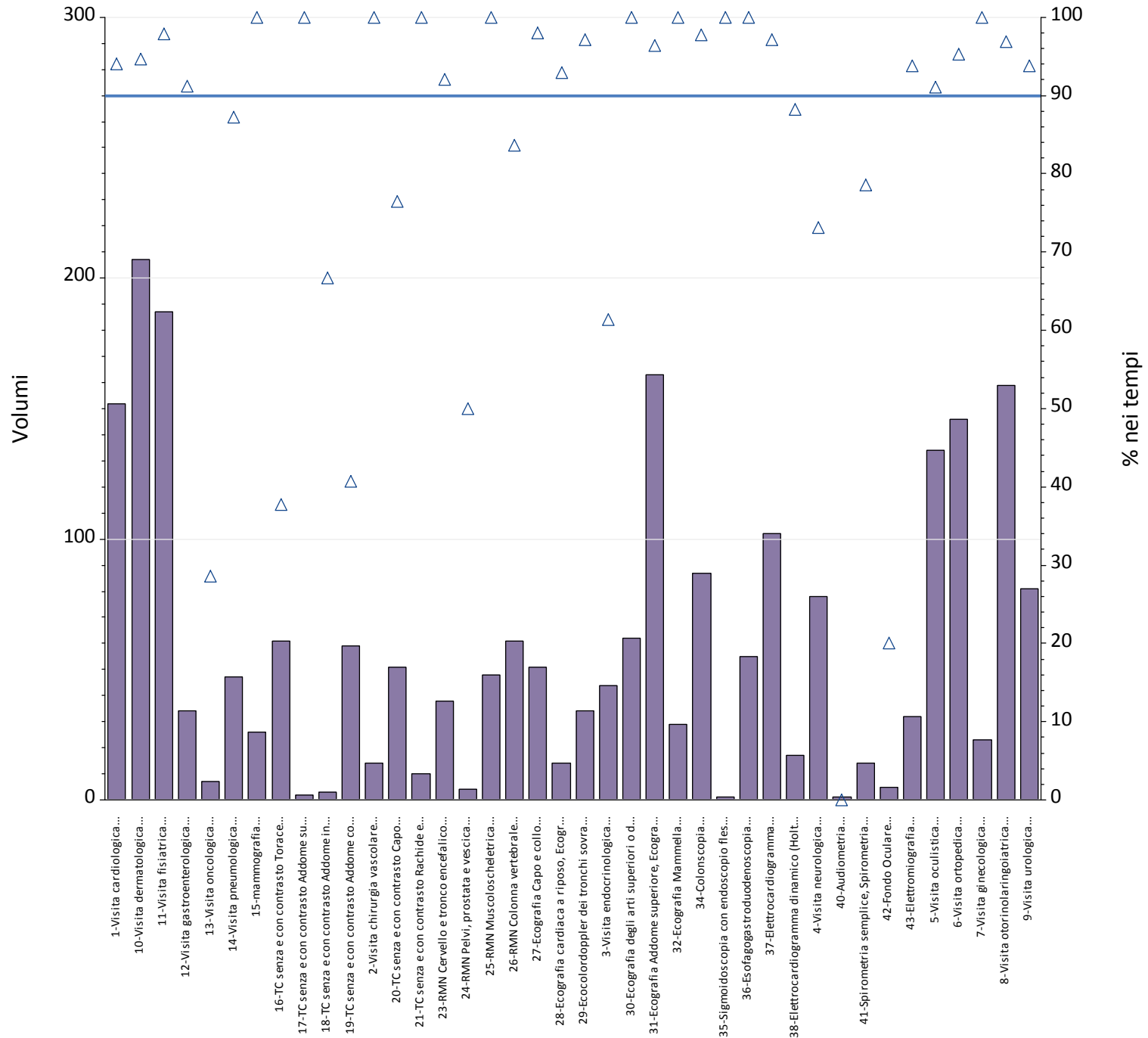
Prestazioni	Totali	% nei tempi	mobilita	mobilita totali	di cui nei tempi
1-Visita cardiologica	95	67%	54	57%	96%
2-Visita chirurgia vascolare	19	100%	7	37%	100%
3-Visita endocrinologica	19	32%	18	95%	28%
4-Visita neurologica	35	29%	34	97%	29%
5-Visita oculistica	119	84%	77	65%	84%
6-Visita ortopedica	179	88%	20	11%	45%
7-Visita ginecologica	18	78%	14	78%	100%
8-Visita otorinolaringoiatrica	105	94%	27	26%	85%
9-Visita urologica	35	83%	13	37%	77%
10-Visita dermatologica	61	62%	27	44%	59%
11-Visita fisiatrica	97	81%	26	27%	31%
12-Visita gastroenterologica	33	85%	10	30%	50%
14-Visita pneumologica	18	89%	18	100%	89%
15-mammografia	15	80%	3	20%	100%
16-TC senza e con contrasto Torace	13	92%	5	38%	100%
17-TC senza e con contrasto Addome superiore	1	100%	1	100%	100%
19-TC senza e con contrasto Addome completo	16	94%	3	19%	100%
20-TC senza e con contrasto Capo	17	94%	4	24%	100%
23-RMN Cervello e tronco encefalico	29	34%	26	90%	38%
24-RMN Pelvi, prostata e vescica	2	100%	2	100%	100%
25-RMN Muscoloscheletrica	36	94%	35	97%	97%
26-RMN Colonna vertebrale	42	90%	40	95%	95%
27-Ecografia Capo e collo	48	98%	5	10%	100%
28-Ecografia cardiaca a riposo, Ecografia	13	92%	12	92%	100%
29-Ecocolordoppler dei tronchi sovra aortici	41	80%	25	61%	100%
30-Ecografia degli arti superiori o distrettuale,	23	83%	12	52%	100%
31-Ecografia Addome superiore, Ecografia	130	92%	76	58%	100%
32-Ecografia Mammella	19	84%	5	26%	80%
34-Colonscopia	23	74%	10	43%	70%
35-Sigmoidoscopia con endoscopio flessibile,	1	0%	0	.00%	.
36-Esofagogastroduodenoscopia	80	94%	14	18%	71%
37-Elettrocardiogramma	103	100%	44	43%	100%
38-Elettrocardiogramma dinamico (Holter)	4	75%	4	100%	75%
39-Elettrocardiogramma da sforzo	4	100%	4	100%	100%
40-Audiometria	14	93%	9	64%	89%
41-Spirometria semplice, Spirometria globale	7	71%	7	100%	71%
42-Fondo Oculare	3	100%	3	100%	100%
43-Elettromiografia	25	56%	25	100%	56%
Totale complessivo	1.542	83%	719	47%	80%



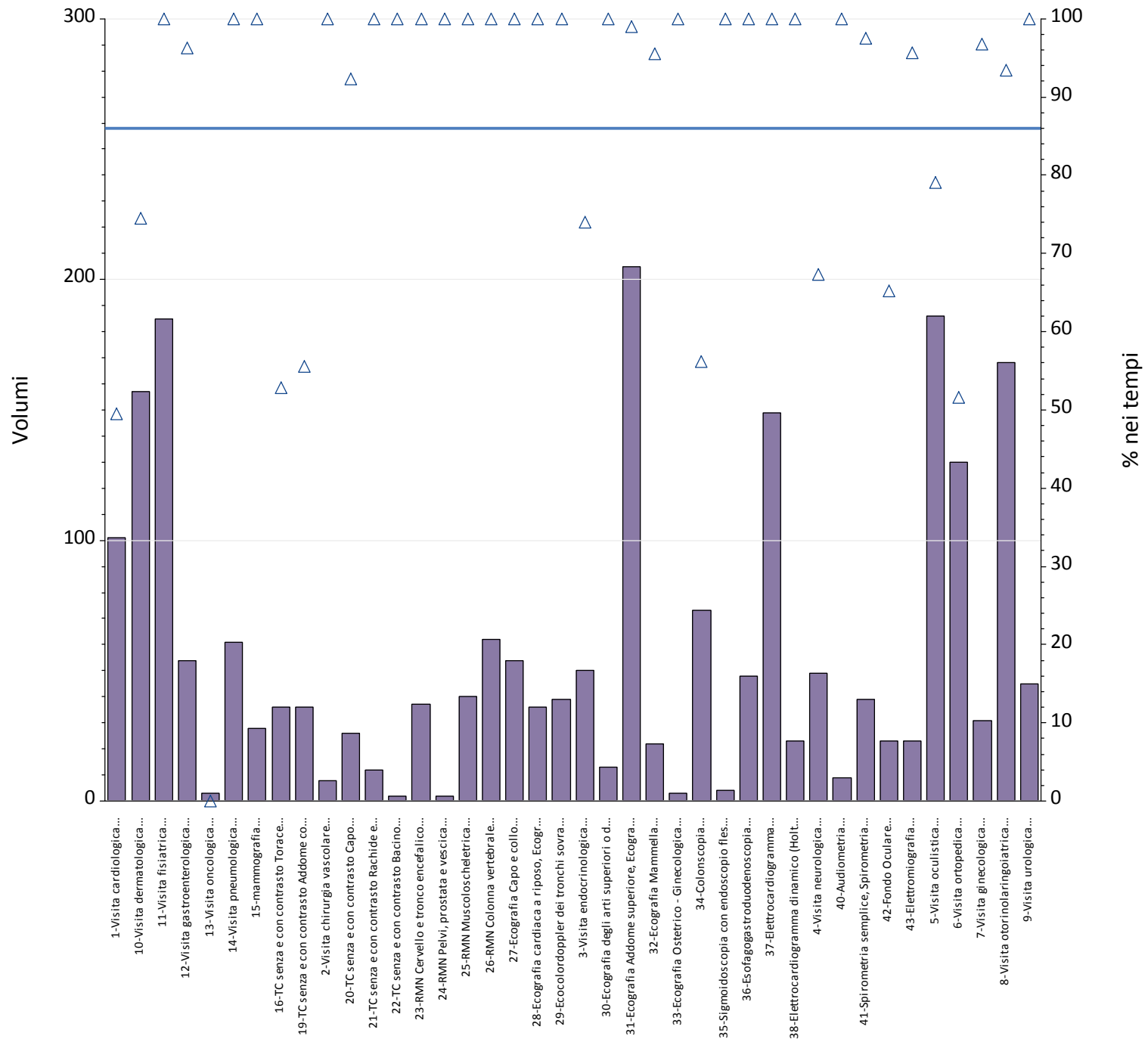
Prestazioni	Totali	% nei tempi	mobilita	mobilita totali	di cui nei tempi
1-Visita cardiologica	244	97%	2	.82%	100%
2-Visita chirurgia vascolare	34	97%	4	12%	75%
3-Visita endocrinologica	55	38%	5	9.1%	100%
4-Visita neurologica	91	97%	2	2.2%	0%
5-Visita oculistica	95	100%	1	1.1%	100%
6-Visita ortopedica	144	81%	5	3.5%	40%
7-Visita ginecologica	52	100%	4	7.7%	100%
8-Visita otorinolaringoiatrica	239	100%	3	1.3%	100%
9-Visita urologica	93	97%	0	.00%	.
10-Visita dermatologica	159	100%	1	.63%	100%
11-Visita fisiatrica	198	41%	4	2.0%	100%
12-Visita gastroenterologica	36	89%	9	25%	67%
13-Visita oncologica	15	100%	15	100%	100%
14-Visita pneumologica	70	64%	0	.00%	.
15-mammografia	23	87%	1	4.3%	0%
16-TC senza e con contrasto Torace	80	78%	4	5.0%	100%
17-TC senza e con contrasto Addome superiore	12	75%	0	.00%	.
18-TC senza e con contrasto Addome inferiore	2	50%	0	.00%	.
19-TC senza e con contrasto Addome completo	66	76%	3	4.5%	100%
20-TC senza e con contrasto Capo	53	75%	4	7.5%	100%
21-TC senza e con contrasto Rachide e speco	8	100%	1	13%	100%
22-TC senza e con contrasto Bacino	3	100%	2	67%	100%
23-RMN Cervello e tronco encefalico	64	16%	9	14%	22%
24-RMN Pelvi, prostata e vescica	12	8%	1	8.3%	0%
25-RMN Muscoloscheletrica	114	89%	0	.00%	.
26-RMN Colonna vertebrale	80	73%	3	3.8%	33%
27-Ecografia Capo e collo	44	84%	3	6.8%	67%
28-Ecografia cardiaca a riposo, Ecografia	63	54%	1	1.6%	100%
29-Ecocolordoppler dei tronchi sovra aortici	44	89%	0	.00%	.
30-Ecografia degli arti superiori o distrettuale,	81	83%	0	.00%	.
31-Ecografia Addome superiore, Ecografia	238	92%	6	2.5%	83%
32-Ecografia Mammella	38	95%	2	5.3%	50%
33-Ecografia Ostetrico - Ginecologica	2	100%	0	.00%	.
34-Colonscopia	48	33%	10	21%	60%
35-Sigmoidoscopia con endoscopio flessibile,	5	40%	0	.00%	.
36-Esofagogastroduodenoscopia	62	35%	13	21%	46%
37-Elettrocardiogramma	286	96%	1	.35%	100%
38-Elettrocardiogramma dinamico (Holter)	46	26%	1	2.2%	100%
39-Elettrocardiogramma da sforzo	21	71%	0	.00%	.
40-Audiometria	7	100%	1	14%	100%
41-Spirometria semplice, Spirometria globale	4	25%	1	25%	0%
42-Fondo Oculare	1	100%	0	.00%	.
43-Elettromiografia	47	30%	2	4.3%	0%
Totale complessivo	3.079	80%	124	4.0%	70%



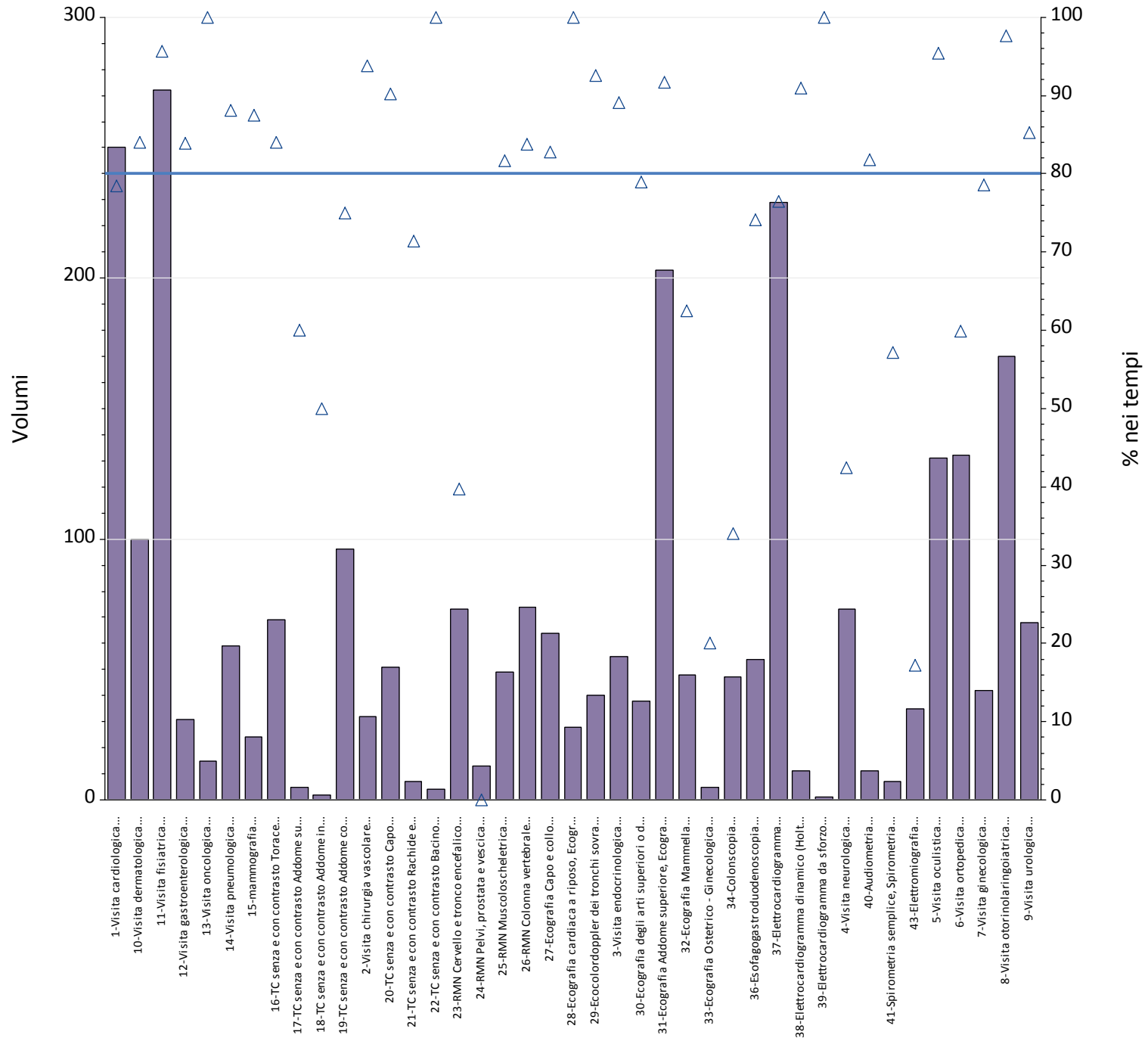
Prestazioni	Totali	% nei tempi	mobilita	mobilita totali	di cui nei tempi
1-Visita cardiologica	122	90%	3	2.5%	100%
2-Visita chirurgia vascolare	17	94%	3	18%	100%
3-Visita endocrinologica	59	54%	4	6.8%	50%
4-Visita neurologica	56	86%	6	11%	67%
5-Visita oculistica	118	9%	8	6.8%	50%
6-Visita ortopedica	126	33%	18	14%	94%
7-Visita ginecologica	39	95%	8	21%	88%
8-Visita otorinolaringoiatrica	170	93%	8	4.7%	100%
9-Visita urologica	50	32%	6	12%	100%
10-Visita dermatologica	158	99%	1	.63%	0%
11-Visita fisiatrica	92	25%	5	5.4%	80%
12-Visita gastroenterologica	46	93%	14	30%	93%
13-Visita oncologica	2	100%	2	100%	100%
14-Visita pneumologica	25	88%	1	4.0%	100%
15-mammografia	20	100%	5	25%	100%
16-TC senza e con contrasto Torace	23	83%	11	48%	91%
17-TC senza e con contrasto Addome superiore	4	100%	1	25%	100%
19-TC senza e con contrasto Addome completo	21	76%	10	48%	90%
20-TC senza e con contrasto Capo	29	93%	6	21%	83%
21-TC senza e con contrasto Rachide e speco	8	100%	0	.00%	.
23-RMN Cervello e tronco encefalico	38	58%	3	7.9%	67%
24-RMN Pelvi, prostata e vescica	14	64%	3	21%	67%
25-RMN Muscoloscheletrica	100	100%	9	9.0%	100%
26-RMN Colonna vertebrale	106	99%	24	23%	96%
27-Ecografia Capo e collo	60	98%	2	3.3%	100%
28-Ecografia cardiaca a riposo, Ecografia	117	91%	2	1.7%	100%
29-Ecocolordoppler dei tronchi sovra aortici	104	99%	1	.96%	100%
30-Ecografia degli arti superiori o distrettuale,	58	100%	0	.00%	.
31-Ecografia Addome superiore, Ecografia	233	100%	7	3.0%	100%
32-Ecografia Mammella	44	98%	10	23%	100%
33-Ecografia Ostetrico - Ginecologica	7	100%	0	.00%	.
34-Colonscopia	62	45%	31	50%	16%
35-Sigmoidoscopia con endoscopio flessibile,	7	57%	0	.00%	.
36-Esofagogastroduodenoscopia	79	76%	14	18%	79%
37-Elettrocardiogramma	211	99%	4	1.9%	100%
38-Elettrocardiogramma dinamico (Holter)	47	51%	1	2.1%	100%
39-Elettrocardiogramma da sforzo	28	93%	0	.00%	.
40-Audiometria	19	100%	0	.00%	.
41-Spirometria semplice, Spirometria globale	20	80%	1	5.0%	100%
42-Fondo Oculare	12	100%	0	.00%	.
43-Elettromiografia	38	32%	1	2.6%	100%
Totale complessivo	2.589	80%	233	9.0%	79%



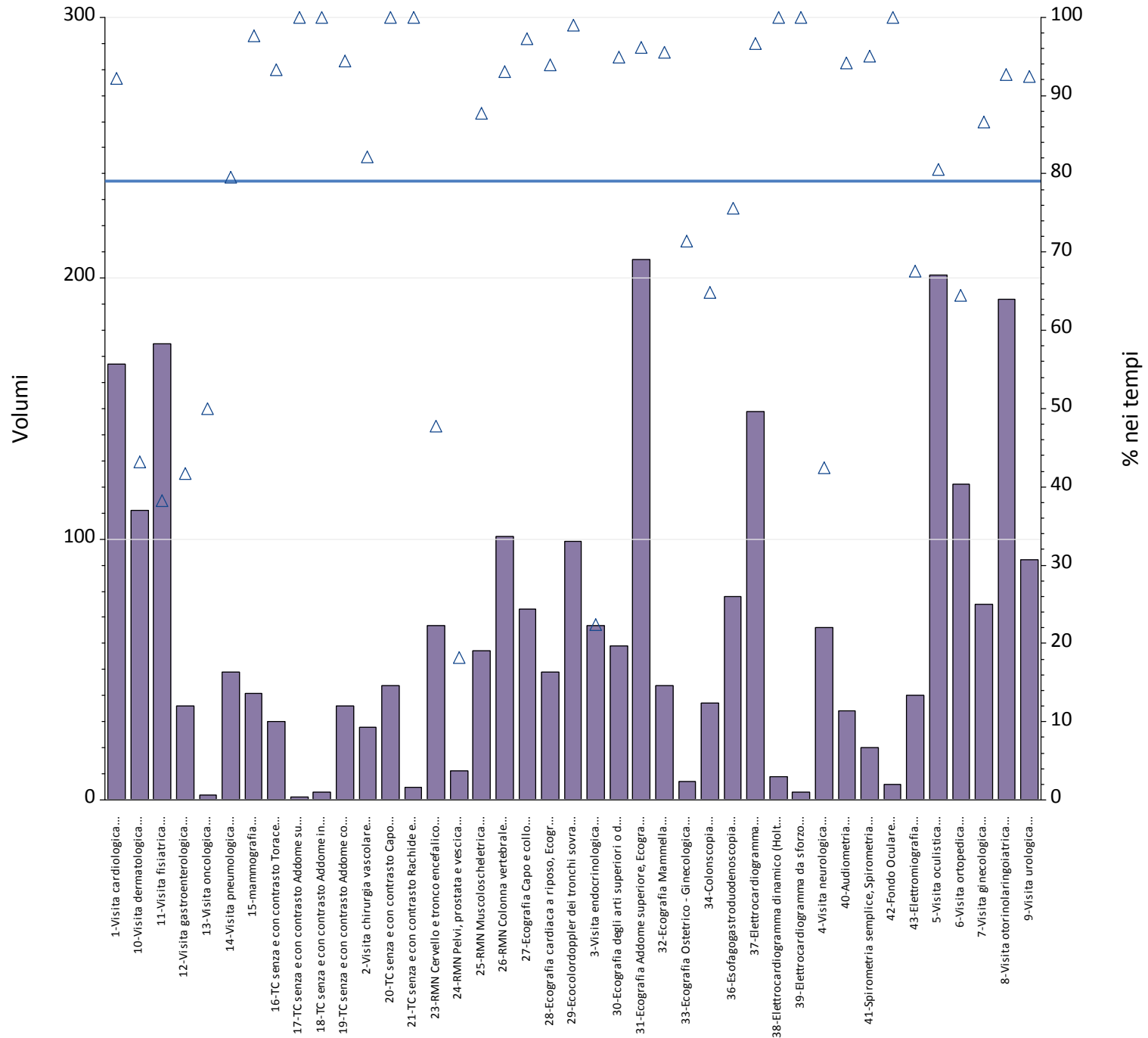
Prestazioni	Totali	% nei tempi	mobilita	mobilita totali	di cui nei tempi
1-Visita cardiologica	152	94%	1	.66%	100%
2-Visita chirurgia vascolare	14	100%	0	.00%	.
3-Visita endocrinologica	44	61%	3	6.8%	33%
4-Visita neurologica	78	73%	0	.00%	.
5-Visita oculistica	134	91%	6	4.5%	50%
6-Visita ortopedica	146	95%	11	7.5%	64%
7-Visita ginecologica	23	100%	6	26%	100%
8-Visita otorinolaringoiatrica	159	97%	5	3.1%	0%
9-Visita urologica	81	94%	0	.00%	.
10-Visita dermatologica	207	95%	3	1.4%	100%
11-Visita fisiatrica	187	98%	2	1.1%	100%
12-Visita gastroenterologica	34	91%	5	15%	60%
13-Visita oncologica	7	29%	3	43%	67%
14-Visita pneumologica	47	87%	3	6.4%	33%
15-mammografia	26	100%	1	3.8%	100%
16-TC senza e con contrasto Torace	61	38%	1	1.6%	100%
17-TC senza e con contrasto Addome superiore	2	100%	0	.00%	.
18-TC senza e con contrasto Addome inferiore	3	67%	0	.00%	.
19-TC senza e con contrasto Addome completo	59	41%	1	1.7%	100%
20-TC senza e con contrasto Capo	51	76%	0	.00%	.
21-TC senza e con contrasto Rachide e speco	10	100%	0	.00%	.
23-RMN Cervello e tronco encefalico	38	92%	0	.00%	.
24-RMN Pelvi, prostata e vescica	4	50%	0	.00%	.
25-RMN Muscoloscheletrica	48	100%	2	4.2%	100%
26-RMN Colonna vertebrale	61	84%	0	.00%	.
27-Ecografia Capo e collo	51	98%	1	2.0%	100%
28-Ecografia cardiaca a riposo, Ecografia	14	93%	1	7.1%	0%
29-Ecocolordoppler dei tronchi sovra aortici	34	97%	0	.00%	.
30-Ecografia degli arti superiori o distrettuale,	62	100%	0	.00%	.
31-Ecografia Addome superiore, Ecografia	163	96%	4	2.5%	100%
32-Ecografia Mammella	29	100%	0	.00%	.
34-Colonscopia	87	98%	2	2.3%	50%
35-Sigmoidoscopia con endoscopio flessibile,	1	100%	0	.00%	.
36-Esofagogastroduodenoscopia	55	100%	3	5.5%	100%
37-Elettrocardiogramma	102	97%	0	.00%	.
38-Elettrocardiogramma dinamico (Holter)	17	88%	0	.00%	.
40-Audiometria	1	0%	1	100%	0%
41-Spirometria semplice, Spirometria globale	14	79%	0	.00%	.
42-Fondo Oculare	5	20%	0	.00%	.
43-Elettromiografia	32	94%	0	.00%	.
Totale complessivo	2.343	90%	65	2.8%	66%



Prestazioni	Totali	% nei tempi	mobilita	mobilita totali	di cui nei tempi
1-Visita cardiologica	101	50%	15	15%	53%
2-Visita chirurgia vascolare	8	100%	0	.00%	.
3-Visita endocrinologica	50	74%	15	30%	53%
4-Visita neurologica	49	67%	10	20%	90%
5-Visita oculistica	186	79%	20	11%	5%
6-Visita ortopedica	130	52%	34	26%	82%
7-Visita ginecologica	31	97%	11	35%	91%
8-Visita otorinolaringoiatrica	168	93%	42	25%	98%
9-Visita urologica	45	100%	0	.00%	.
10-Visita dermatologica	157	75%	17	11%	94%
11-Visita fisiatrica	185	100%	3	1.6%	100%
12-Visita gastroenterologica	54	96%	12	22%	92%
13-Visita oncologica	3	0%	0	.00%	.
14-Visita pneumologica	61	100%	0	.00%	.
15-mammografia	28	100%	0	.00%	.
16-TC senza e con contrasto Torace	36	53%	1	2.8%	100%
19-TC senza e con contrasto Addome completo	36	56%	0	.00%	.
20-TC senza e con contrasto Capo	26	92%	0	.00%	.
21-TC senza e con contrasto Rachide e speco	12	100%	0	.00%	.
22-TC senza e con contrasto Bacino	2	100%	0	.00%	.
23-RMN Cervello e tronco encefalico	37	100%	0	.00%	.
24-RMN Pelvi, prostata e vescica	2	100%	0	.00%	.
25-RMN Muscoloscheletrica	40	100%	0	.00%	.
26-RMN Colonna vertebrale	62	100%	1	1.6%	100%
27-Ecografia Capo e collo	54	100%	1	1.9%	100%
28-Ecografia cardiaca a riposo, Ecografia	36	100%	6	17%	100%
29-Ecocolordoppler dei tronchi sovra aortici	39	100%	0	.00%	.
30-Ecografia degli arti superiori o distrettuale,	13	100%	0	.00%	.
31-Ecografia Addome superiore, Ecografia	205	99%	6	2.9%	100%
32-Ecografia Mammella	22	95%	0	.00%	.
33-Ecografia Ostetrico - Ginecologica	3	100%	0	.00%	.
34-Colonscopia	73	56%	0	.00%	.
35-Sigmoidoscopia con endoscopio flessibile,	4	100%	0	.00%	.
36-Esofagogastroduodenoscopia	48	100%	2	4.2%	100%
37-Elettrocardiogramma	149	100%	11	7.4%	100%
38-Elettrocardiogramma dinamico (Holter)	23	100%	1	4.3%	100%
40-Audiometria	9	100%	1	11%	100%
41-Spirometria semplice, Spirometria globale	39	97%	0	.00%	.
42-Fondo Oculare	23	65%	0	.00%	.
43-Elettromiografia	23	96%	1	4.3%	0%
Totale complessivo	2.272	86%	210	9.2%	79%



Prestazioni	Totali	% nei tempi	mobilita	mobilita totali	di cui nei tempi
1-Visita cardiologica	250	78%	8	3.2%	75%
2-Visita chirurgia vascolare	32	94%	2	6.3%	100%
3-Visita endocrinologica	55	89%	0	.00%	.
4-Visita neurologica	73	42%	3	4.1%	67%
5-Visita oculistica	131	95%	4	3.1%	75%
6-Visita ortopedica	132	60%	24	18%	58%
7-Visita ginecologica	42	79%	2	4.8%	50%
8-Visita otorinolaringoiatrica	170	98%	13	7.6%	92%
9-Visita urologica	68	85%	12	18%	83%
10-Visita dermatologica	100	84%	1	1.0%	100%
11-Visita fisiatrica	272	96%	25	9.2%	100%
12-Visita gastroenterologica	31	84%	6	19%	67%
13-Visita oncologica	15	100%	3	20%	100%
14-Visita pneumologica	59	88%	1	1.7%	100%
15-mammografia	24	88%	3	13%	100%
16-TC senza e con contrasto Torace	69	84%	18	26%	89%
17-TC senza e con contrasto Addome superiore	5	60%	1	20%	100%
18-TC senza e con contrasto Addome inferiore	2	50%	0	.00%	.
19-TC senza e con contrasto Addome completo	96	75%	19	20%	89%
20-TC senza e con contrasto Capo	51	90%	4	7.8%	100%
21-TC senza e con contrasto Rachide e speco	7	71%	0	.00%	.
22-TC senza e con contrasto Bacino	4	100%	1	25%	100%
23-RMN Cervello e tronco encefalico	73	40%	7	9.6%	0%
24-RMN Pelvi, prostata e vescica	13	0%	1	7.7%	0%
25-RMN Muscoloscheletrica	49	82%	2	4.1%	50%
26-RMN Colonna vertebrale	74	84%	1	1.4%	100%
27-Ecografia Capo e collo	64	83%	4	6.3%	75%
28-Ecografia cardiaca a riposo, Ecografia	28	100%	0	.00%	.
29-Ecocolordoppler dei tronchi sovra aortici	40	93%	2	5.0%	100%
30-Ecografia degli arti superiori o distrettuale,	38	79%	8	21%	100%
31-Ecografia Addome superiore, Ecografia	203	92%	18	8.9%	83%
32-Ecografia Mammella	48	63%	13	27%	92%
33-Ecografia Ostetrico - Ginecologica	5	20%	0	.00%	.
34-Colonscopia	47	34%	15	32%	47%
36-Esofagogastroduodenoscopia	54	74%	13	24%	85%
37-Elettrocardiogramma	229	76%	4	1.7%	50%
38-Elettrocardiogramma dinamico (Holter)	11	91%	1	9.1%	0%
39-Elettrocardiogramma da sforzo	1	100%	1	100%	100%
40-Audiometria	11	82%	1	9.1%	100%
41-Spirometria semplice, Spirometria globale	7	57%	0	.00%	.
43-Elettromiografia	35	17%	9	26%	22%
Totale complessivo	2.718	80%	250	9.2%	77%



Prestazioni	Totali	% nei tempi	mobilita	mobilita totali	di cui nei tempi
1-Visita cardiologica	167	92%	6	3.6%	33%
2-Visita chirurgia vascolare	28	82%	0	.00%	.
3-Visita endocrinologica	67	22%	0	.00%	.
4-Visita neurologica	66	42%	4	6.1%	100%
5-Visita oculistica	201	81%	16	8.0%	88%
6-Visita ortopedica	121	64%	60	50%	95%
7-Visita ginecologica	75	87%	1	1.3%	100%
8-Visita otorinolaringoiatrica	192	93%	21	11%	95%
9-Visita urologica	92	92%	3	3.3%	33%
10-Visita dermatologica	111	43%	33	30%	76%
11-Visita fisiatrica	175	38%	27	15%	100%
12-Visita gastroenterologica	36	42%	11	31%	73%
13-Visita oncologica	2	50%	1	50%	100%
14-Visita pneumologica	49	80%	3	6.1%	67%
15-mammografia	41	98%	6	15%	83%
16-TC senza e con contrasto Torace	30	93%	9	30%	100%
17-TC senza e con contrasto Addome superiore	1	100%	1	100%	100%
18-TC senza e con contrasto Addome inferiore	3	100%	0	.00%	.
19-TC senza e con contrasto Addome completo	36	94%	9	25%	100%
20-TC senza e con contrasto Capo	44	100%	1	2.3%	100%
21-TC senza e con contrasto Rachide e speco	5	100%	0	.00%	.
23-RMN Cervello e tronco encefalico	67	48%	10	15%	50%
24-RMN Pelvi, prostata e vescica	11	18%	1	9.1%	100%
25-RMN Muscoloscheletrica	57	88%	8	14%	100%
26-RMN Colonna vertebrale	101	93%	1	.99%	100%
27-Ecografia Capo e collo	73	97%	10	14%	90%
28-Ecografia cardiaca a riposo, Ecografia	49	94%	5	10%	100%
29-Ecocolordoppler dei tronchi sovra aortici	99	99%	1	1.0%	0%
30-Ecografia degli arti superiori o distrettuale,	59	95%	9	15%	89%
31-Ecografia Addome superiore, Ecografia	207	96%	19	9.2%	79%
32-Ecografia Mammella	44	95%	6	14%	83%
33-Ecografia Ostetrico - Ginecologica	7	71%	1	14%	100%
34-Colonscopia	37	65%	15	41%	80%
36-Esofagogastroduodenoscopia	78	76%	35	45%	97%
37-Elettrocardiogramma	149	97%	5	3.4%	100%
38-Elettrocardiogramma dinamico (Holter)	9	100%	3	33%	100%
39-Elettrocardiogramma da sforzo	3	100%	1	33%	100%
40-Audiometria	34	94%	2	5.9%	50%
41-Spirometria semplice, Spirometria globale	20	95%	1	5.0%	100%
42-Fondo Oculare	6	100%	0	.00%	.
43-Elettromiografia	40	68%	4	10%	100%
Totale complessivo	2.692	79%	349	13%	88%