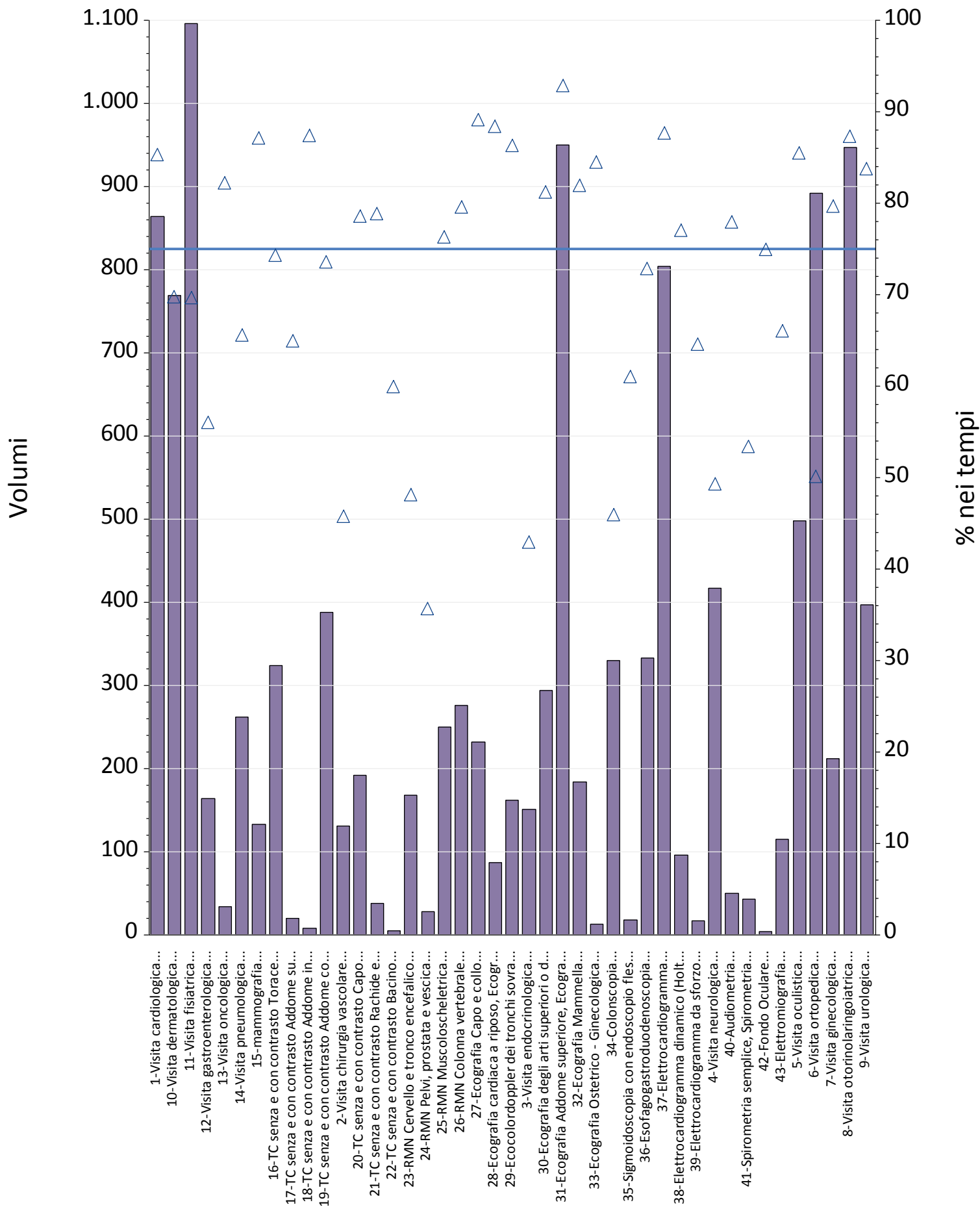
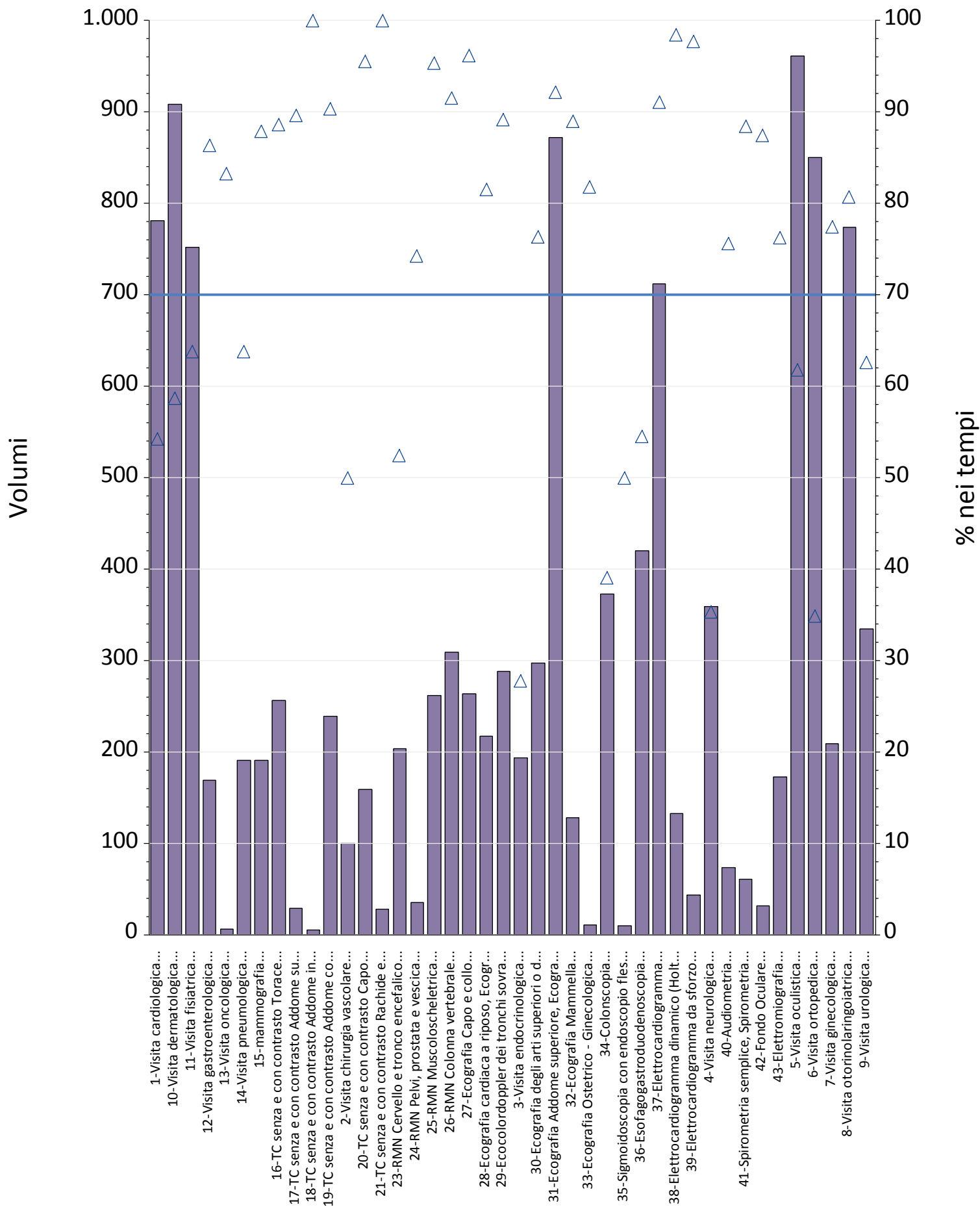


Report TdA
Friuli – Venezia Giulia
Luglio 2017

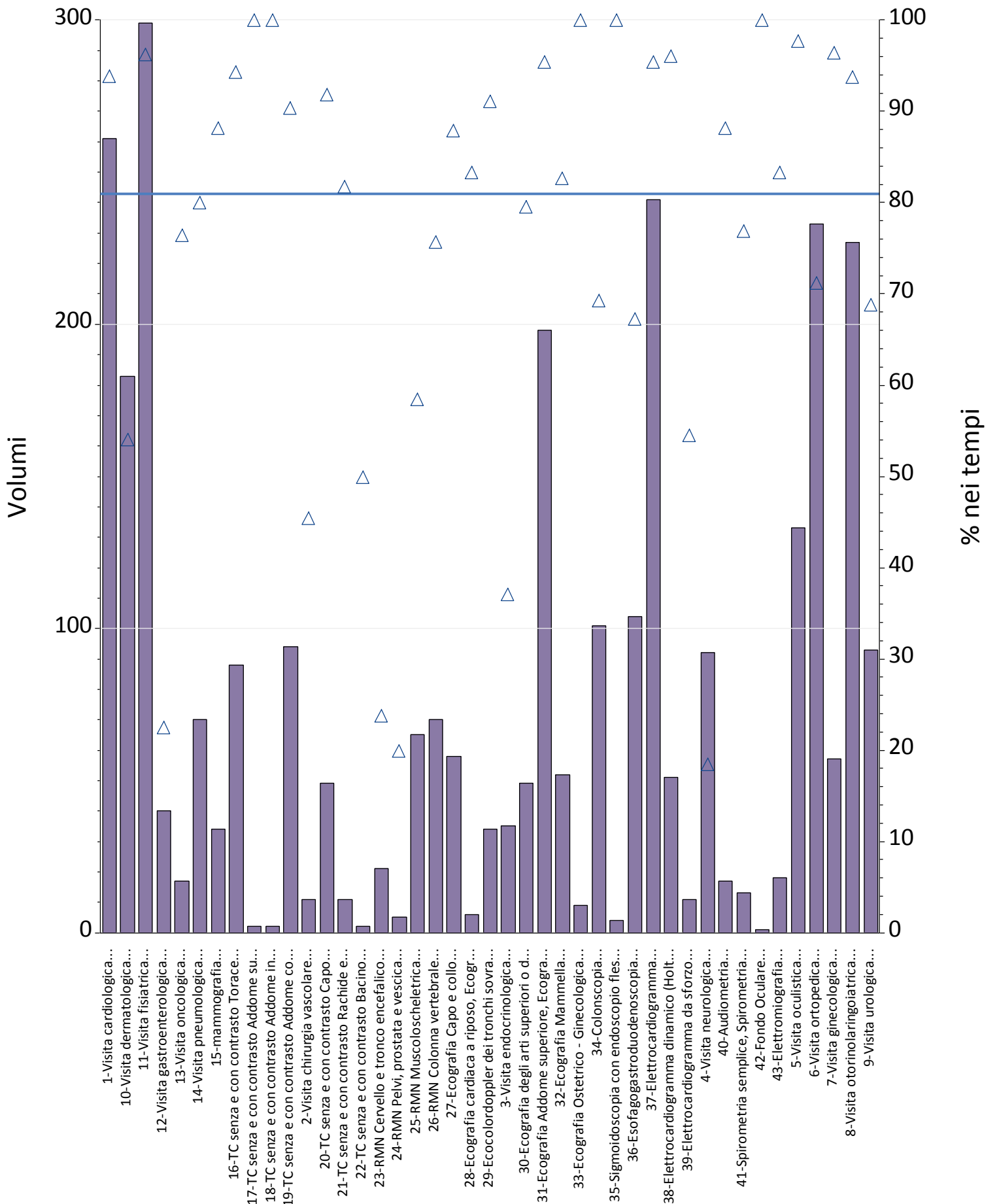


Prestazioni	% nei tempi	volumi
1-Visita cardiologica	85%	864
2-Visita chirurgia vascolare	46%	131
3-Visita endocrinologica	43%	151
4-Visita neurologica	49%	417
5-Visita oculistica	86%	498
6-Visita ortopedica	50%	892
7-Visita ginecologica	80%	212
8-Visita otorinolaringoiatrica	87%	947
9-Visita urologica	84%	397
10-Visita dermatologica	70%	769
11-Visita fisiatrica	70%	1.096
12-Visita gastroenterologica	56%	164
13-Visita oncologica	82%	34
14-Visita pneumologica	66%	262
15-mammografia	87%	133
16-TC senza e con contrasto Torace	74%	324
17-TC senza e con contrasto Addome superiore	65%	20
18-TC senza e con contrasto Addome inferiore	88%	8
19-TC senza e con contrasto Addome completo	74%	388
20-TC senza e con contrasto Capo	79%	192
21-TC senza e con contrasto Rachide e speco vertebrale	79%	38
22-TC senza e con contrasto Bacino	60%	5
23-RMN Cervello e tronco encefalico	48%	168
24-RMN Pelvi, prostata e vescica	36%	28
25-RMN Muscoloscheletrica	76%	250
26-RMN Colonna vertebrale	80%	276
27-Ecografia Capo e collo	89%	232
28-Ecografia cardiaca a riposo, Ecografia cardiaca con prova fisica o farmacologica, Ecografia cardiaca con contrasto	89%	87
29-Ecocolordoppler dei tronchi sovra aortici	86%	162
30-Ecografia degli arti superiori o distrettuale, arteriosa o venosa, Ecografia degli arti inferiori o distrettuale, arteriosa	81%	294
31-Ecografia Addome superiore, Ecografia Addome inferiore, Ecografia Addome completo	93%	950
32-Ecografia Mammella	82%	184
33-Ecografia Ostetrico - Ginecologica	85%	13
34-Colonscopia	46%	330
35-Sigmoidoscopia con endoscopio flessibile, Proctosigmoidoscopia con endoscopio rigido	61%	18
36-Esofagogastroduodenoscopia	73%	333
37-Elettrocardiogramma	88%	804
38-Elettrocardiogramma dinamico (Holter)	77%	96
39-Elettrocardiogramma da sforzo	65%	17
40-Audiometria	78%	50
41-Spirometria semplice, Spirometria globale	53%	43
42-Fondo Oculare	75%	4
43-Elettromiografia	66%	115
Totale complessivo	75%	12.396

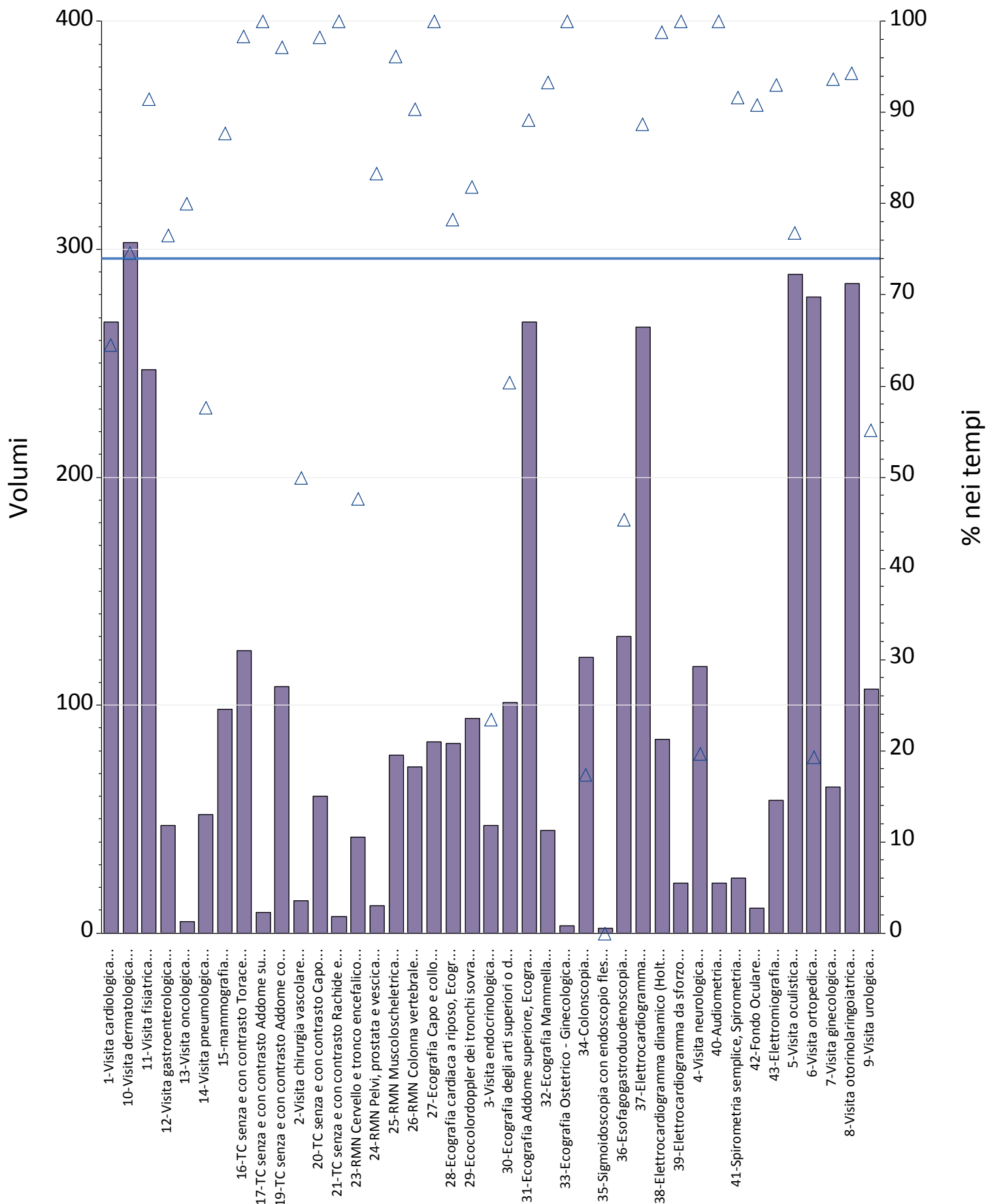


Prestazioni	% nei tempi	volumi
1-Visita cardiologica	54%	781
2-Visita chirurgia vascolare	50%	100
3-Visita endocrinologica	28%	194
4-Visita neurologica	35%	359
5-Visita oculistica	62%	961
6-Visita ortopedica	35%	850
7-Visita ginecologica	78%	209
8-Visita otorinolaringoiatrica	81%	774
9-Visita urologica	63%	335
10-Visita dermatologica	59%	909
11-Visita fisiatrica	64%	752
12-Visita gastroenterologica	86%	169
13-Visita oncologica	83%	6
14-Visita pneumologica	64%	191
15-mammografia	88%	191
16-TC senza e con contrasto Torace	89%	256
17-TC senza e con contrasto Addome superiore	90%	29
18-TC senza e con contrasto Addome inferiore	100%	5
19-TC senza e con contrasto Addome completo	90%	239
20-TC senza e con contrasto Capo	96%	159
21-TC senza e con contrasto Rachide e speco vertebrale	100%	28
23-RMN Cervello e tronco encefalico	52%	204
24-RMN Pelvi, prostata e vescica	74%	35
25-RMN Muscoloscheletrica	95%	262
26-RMN Colonna vertebrale	92%	309
27-Ecografia Capo e collo	96%	264
28-Ecografia cardiaca a riposo, Ecografia cardiaca con prova fisica o farmacologica, Ecografia cardiaca con contrasto	82%	217
29-Ecocolordoppler dei tronchi sovra aortici	89%	288
30-Ecografia degli arti superiori o distrettuale, arteriosa o venosa, Ecografia degli arti inferiori o distrettuale, arteriosa	76%	297
31-Ecografia Addome superiore, Ecografia Addome inferiore, Ecografia Addome completo	92%	872
32-Ecografia Mammella	89%	128
33-Ecografia Ostetrico - Ginecologica	82%	11
34-Colonscopia	39%	373
35-Sigmoidoscopia con endoscopio flessibile, Proctosigmoidoscopia con endoscopio rigido	50%	10
36-Esofagogastroduodenoscopia	55%	420
37-Elettrocardiogramma	91%	712
38-Elettrocardiogramma dinamico (Holter)	98%	133
39-Elettrocardiogramma da sforzo	98%	44
40-Audiometria	76%	74
41-Spirometria semplice, Spirometria globale	89%	61
42-Fondo Oculare	88%	32
43-Elettromiografia	76%	173
Totale complessivo	70%	12.416

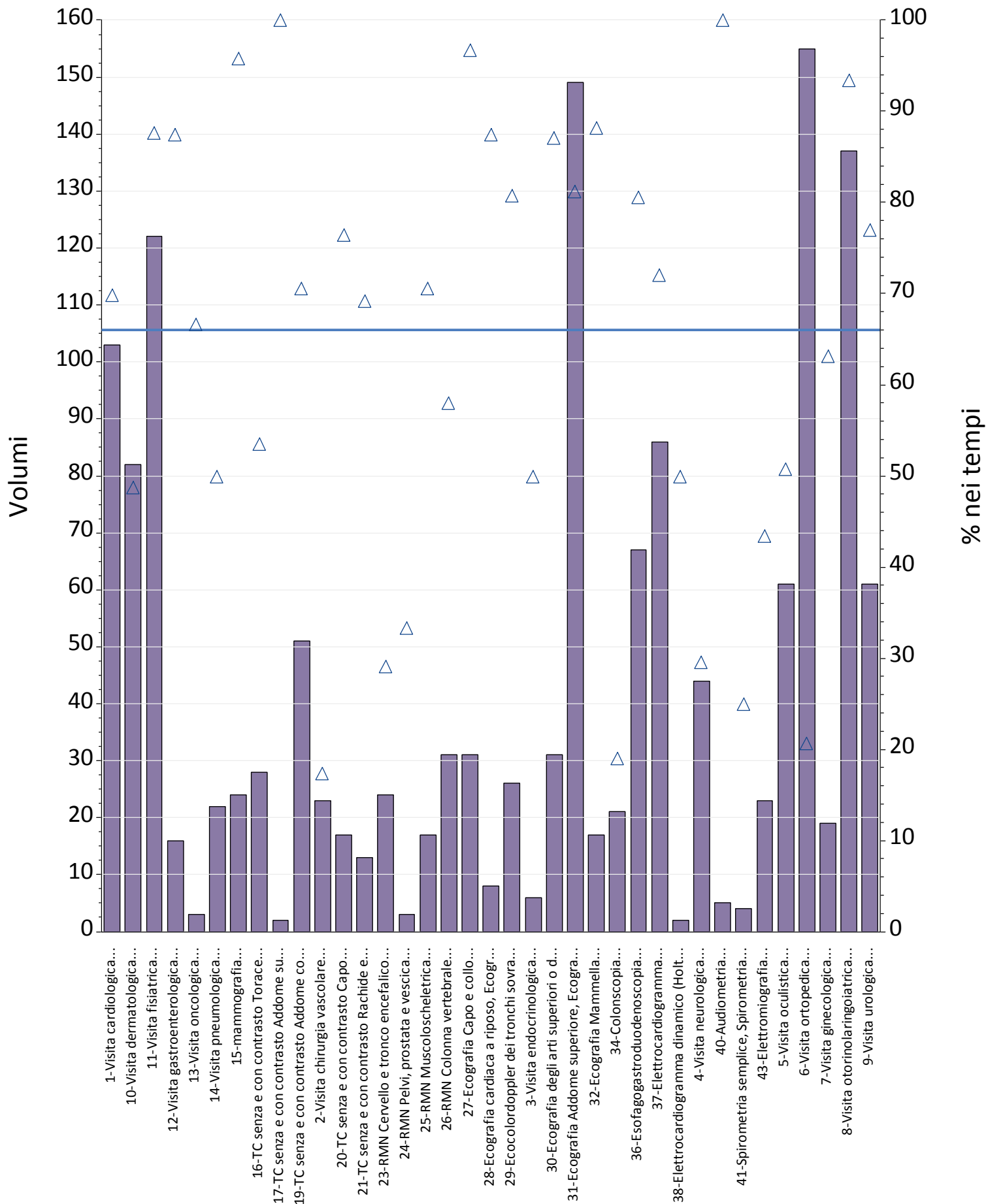
Aziende	B - Breve					D - Differita				
	Totali	% nei tempi	mobilita	mobilita totali	di cui nei tempi	Totali	% nei tempi	mobilita	mobilita totali	di cui nei tempi
A.A.S. N. 2 - BASSA FRIULANA-ISONTINA	3.161	81%	385	12%	66%	4.154	74%	572	14%	64%
A.A.S. N. 3 - ALTO FRIULI-COLLINARE-MEDIO FRIULI	1.534	66%	610	40%	63%	1.636	65%	681	42%	62%
A.A.S. N. 5 - FRIULI OCCIDENTALE	2.605	75%	121	4.6%	69%	2.128	69%	163	7.7%	62%
ASUITS - AZIENDA SANITARIA UNIVERSITARIA INTEGRATA DI TRIESTE	2.427	89%	84	3.5%	76%	2.078	78%	173	8.3%	77%
ASUIUD - AZIENDA SANITARIA UNIVERSITARIA INTEGRATA DI UDINE	2.669	59%	333	12%	74%	2.420	58%	333	14%	75%
REGIONE FRIULI - VENEZIA GIULIA	12.396	75%	1.533	12%	68%	12.416	70%	1.922	15%	66%



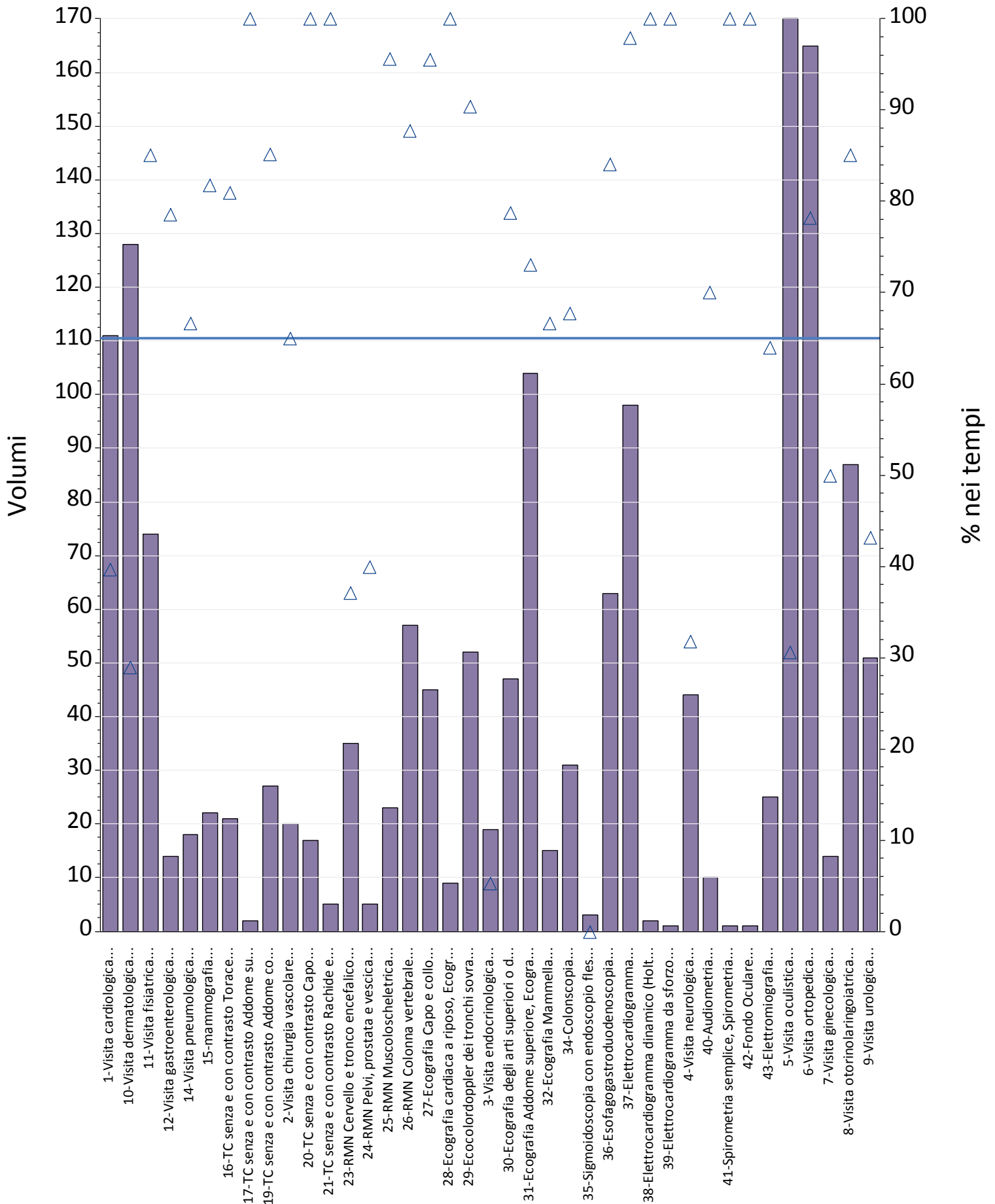
Prestazioni	Totali	% nei tempi	mobilita	mobilita totali	di cui nei tempi
1-Visita cardiologica	261	94%	16	6.1%	100%
2-Visita chirurgia vascolare	11	45%	11	100%	45%
3-Visita endocrinologica	35	37%	35	100%	37%
4-Visita neurologica	92	18%	17	18%	29%
5-Visita oculistica	133	98%	12	9.0%	92%
6-Visita ortopedica	233	71%	17	7.3%	18%
7-Visita ginecologica	57	96%	2	3.5%	0%
8-Visita otorinolaringoiatrica	227	94%	15	6.6%	60%
9-Visita urologica	93	69%	20	22%	95%
10-Visita dermatologica	183	54%	34	19%	59%
11-Visita fisiatrica	299	96%	12	4.0%	58%
12-Visita gastroenterologica	40	23%	9	23%	67%
13-Visita oncologica	17	76%	1	5.9%	100%
14-Visita pneumologica	70	80%	7	10%	86%
15-mammografia	34	88%	1	2.9%	100%
16-TC senza e con contrasto Torace	88	94%	9	10%	67%
17-TC senza e con contrasto Addome superiore	2	100%	0	.00%	.
18-TC senza e con contrasto Addome inferiore	2	100%	0	.00%	.
19-TC senza e con contrasto Addome completo	94	90%	12	13%	67%
20-TC senza e con contrasto Capo	49	92%	2	4.1%	50%
21-TC senza e con contrasto Rachide e speco	11	82%	0	.00%	.
22-TC senza e con contrasto Bacino	2	50%	1	50%	0%
23-RMN Cervello e tronco encefalico	21	24%	5	24%	0%
24-RMN Pelvi, prostata e vescica	5	20%	4	80%	0%
25-RMN Muscoloscheletrica	65	58%	36	55%	92%
26-RMN Colonna vertebrale	70	76%	36	51%	89%
27-Ecografia Capo e collo	58	88%	5	8.6%	100%
28-Ecografia cardiaca a riposo, Ecografia cardiaca	6	83%	5	83%	80%
29-Ecocolordoppler dei tronchi sovra aortici	34	91%	5	15%	60%
30-Ecografia degli arti superiori o distrettuale,	49	80%	9	18%	89%
31-Ecografia Addome superiore, Ecografia Addome	198	95%	13	6.6%	92%
32-Ecografia Mammella	52	83%	3	5.8%	67%
33-Ecografia Ostetrico - Ginecologica	9	100%	0	.00%	.
34-Colonscopia	101	69%	5	5.0%	20%
35-Sigmoidoscopia con endoscopio flessibile,	4	100%	0	.00%	.
36-Esofagogastroduodenoscopia	104	67%	6	5.8%	17%
37-Elettrocardiogramma	241	95%	16	6.6%	100%
38-Elettrocardiogramma dinamico (Holter)	51	96%	2	3.9%	0%
39-Elettrocardiogramma da sforzo	11	55%	1	9.1%	0%
40-Audiometria	17	88%	1	5.9%	0%
41-Spirometria semplice, Spirometria globale	13	77%	0	.00%	.
42-Fondo Oculare	1	100%	0	.00%	.
43-Elettromiografia	18	83%	0	.00%	.
Totale complessivo	3.161	81%	385	12%	66%



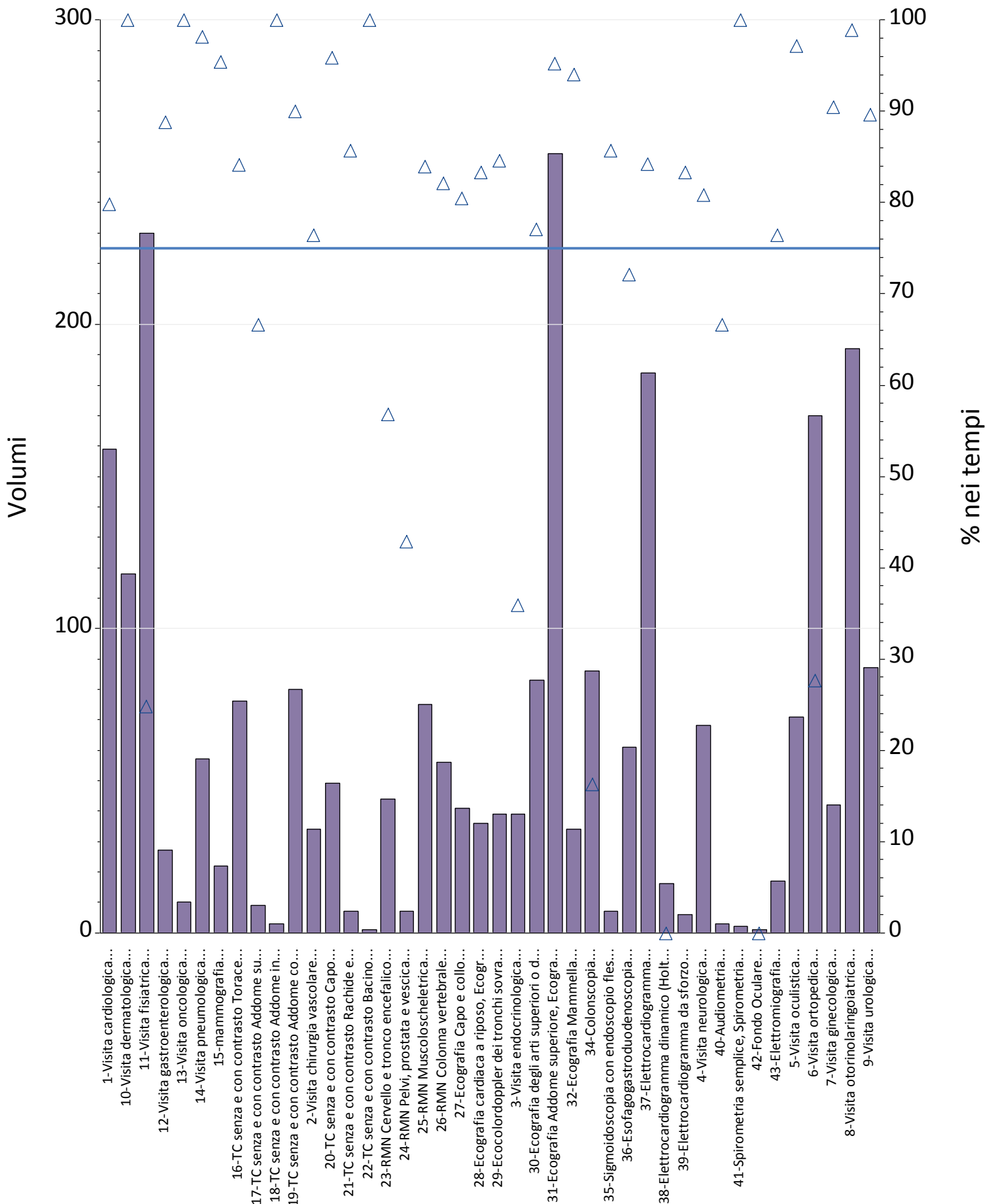
Prestazioni	Totali	% nei tempi	mobilita	mobilita totali	di cui nei tempi
1-Visita cardiologica	268	65%	28	10%	82%
2-Visita chirurgia vascolare	14	50%	14	100%	50%
3-Visita endocrinologica	47	23%	47	100%	23%
4-Visita neurologica	117	20%	47	40%	32%
5-Visita oculistica	289	77%	20	6.9%	55%
6-Visita ortopedica	279	19%	42	15%	24%
7-Visita ginecologica	64	94%	4	6.3%	50%
8-Visita otorinolaringoiatrica	285	94%	24	8.4%	71%
9-Visita urologica	107	55%	16	15%	44%
10-Visita dermatologica	303	75%	42	14%	55%
11-Visita fisiatrica	247	91%	9	3.6%	67%
12-Visita gastroenterologica	47	77%	11	23%	91%
13-Visita oncologica	5	80%	0	.00%	.
14-Visita pneumologica	52	58%	7	13%	29%
15-mammografia	98	88%	12	12%	92%
16-TC senza e con contrasto Torace	124	98%	7	5.6%	100%
17-TC senza e con contrasto Addome superiore	9	100%	1	11%	100%
19-TC senza e con contrasto Addome completo	108	97%	6	5.6%	100%
20-TC senza e con contrasto Capo	60	98%	2	3.3%	50%
21-TC senza e con contrasto Rachide e speco	7	100%	0	.00%	.
23-RMN Cervello e tronco encefalico	42	48%	8	19%	25%
24-RMN Pelvi, prostata e vescica	12	83%	9	75%	78%
25-RMN Muscoloscheletrica	78	96%	29	37%	97%
26-RMN Colonna vertebrale	73	90%	34	47%	94%
27-Ecografia Capo e collo	84	100%	12	14%	100%
28-Ecografia cardiaca a riposo, Ecografia cardiaca	83	78%	20	24%	80%
29-Ecocolordoppler dei tronchi sovra aortici	94	82%	18	19%	100%
30-Ecografia degli arti superiori o distrettuale,	101	60%	10	9.9%	70%
31-Ecografia Addome superiore, Ecografia Addome	268	89%	20	7.5%	100%
32-Ecografia Mammella	45	93%	6	13%	83%
33-Ecografia Ostetrico - Ginecologica	3	100%	0	.00%	.
34-Colonscopia	121	17%	15	12%	27%
35-Sigmoidoscopia con endoscopio flessibile,	2	0%	0	.00%	.
36-Esofagogastroduodenoscopia	130	45%	5	3.8%	40%
37-Elettrocardiogramma	266	89%	22	8.3%	95%
38-Elettrocardiogramma dinamico (Holter)	85	99%	1	1.2%	100%
39-Elettrocardiogramma da sforzo	22	100%	3	14%	100%
40-Audiometria	22	100%	2	9.1%	100%
41-Spirometria semplice, Spirometria globale	24	92%	1	4.2%	0%
42-Fondo Oculare	11	91%	0	.00%	.
43-Elettromiografia	58	93%	18	31%	94%
Totale complessivo	4.154	74%	572	14%	64%



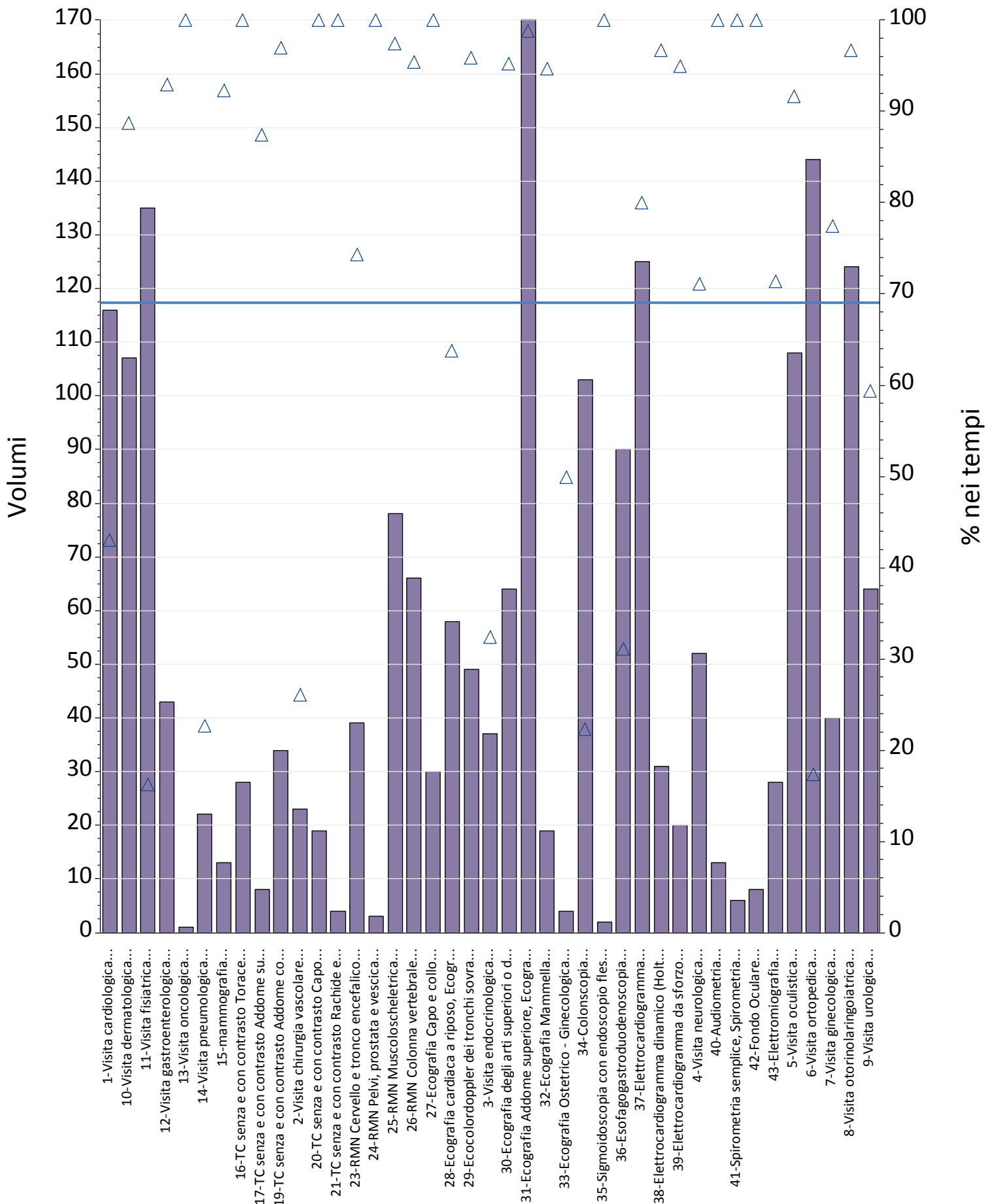
Prestazioni	Totali	% nei tempi	mobilita	mobilita totali	di cui nei tempi
1-Visita cardiologica	103	70%	38	37%	79%
2-Visita chirurgia vascolare	23	17%	10	43%	20%
3-Visita endocrinologica	6	50%	6	100%	50%
4-Visita neurologica	44	30%	39	89%	33%
5-Visita oculistica	61	51%	40	66%	68%
6-Visita ortopedica	155	21%	33	21%	42%
7-Visita ginecologica	19	63%	12	63%	67%
8-Visita otorinolaringoiatrica	137	93%	30	22%	87%
9-Visita urologica	61	77%	35	57%	100%
10-Visita dermatologica	82	49%	20	24%	65%
11-Visita fisiatrica	122	88%	25	20%	52%
12-Visita gastroenterologica	16	88%	7	44%	71%
13-Visita oncologica	3	67%	2	67%	100%
14-Visita pneumologica	22	50%	22	100%	50%
15-mammografia	24	96%	9	38%	89%
16-TC senza e con contrasto Torace	28	54%	10	36%	20%
17-TC senza e con contrasto Addome superiore	2	100%	0	.00%	.
19-TC senza e con contrasto Addome completo	51	71%	21	41%	48%
20-TC senza e con contrasto Capo	17	76%	11	65%	64%
21-TC senza e con contrasto Rachide e speco	13	69%	5	38%	20%
23-RMN Cervello e tronco encefalico	24	29%	23	96%	30%
24-RMN Pelvi, prostata e vescica	3	33%	3	100%	33%
25-RMN Muscoloscheletrica	17	71%	17	100%	71%
26-RMN Colonna vertebrale	31	58%	26	84%	69%
27-Ecografia Capo e collo	31	97%	9	29%	89%
28-Ecografia cardiaca a riposo, Ecografia cardiaca	8	88%	8	100%	88%
29-Ecocolordoppler dei tronchi sovra aortici	26	81%	9	35%	78%
30-Ecografia degli arti superiori o distrettuale,	31	87%	11	35%	73%
31-Ecografia Addome superiore, Ecografia Addome	149	81%	40	27%	93%
32-Ecografia Mammella	17	88%	8	47%	88%
34-Colonscopia	21	19%	5	24%	40%
36-Esofagogastroduodenoscopia	67	81%	12	18%	8%
37-Elettrocardiogramma	86	72%	31	36%	81%
38-Elettrocardiogramma dinamico (Holter)	2	50%	2	100%	50%
40-Audiometria	5	100%	4	80%	100%
41-Spirometria semplice, Spirometria globale	4	25%	4	100%	25%
43-Elettromiografia	23	43%	23	100%	43%
Totale complessivo	1.534	66%	610	40%	63%



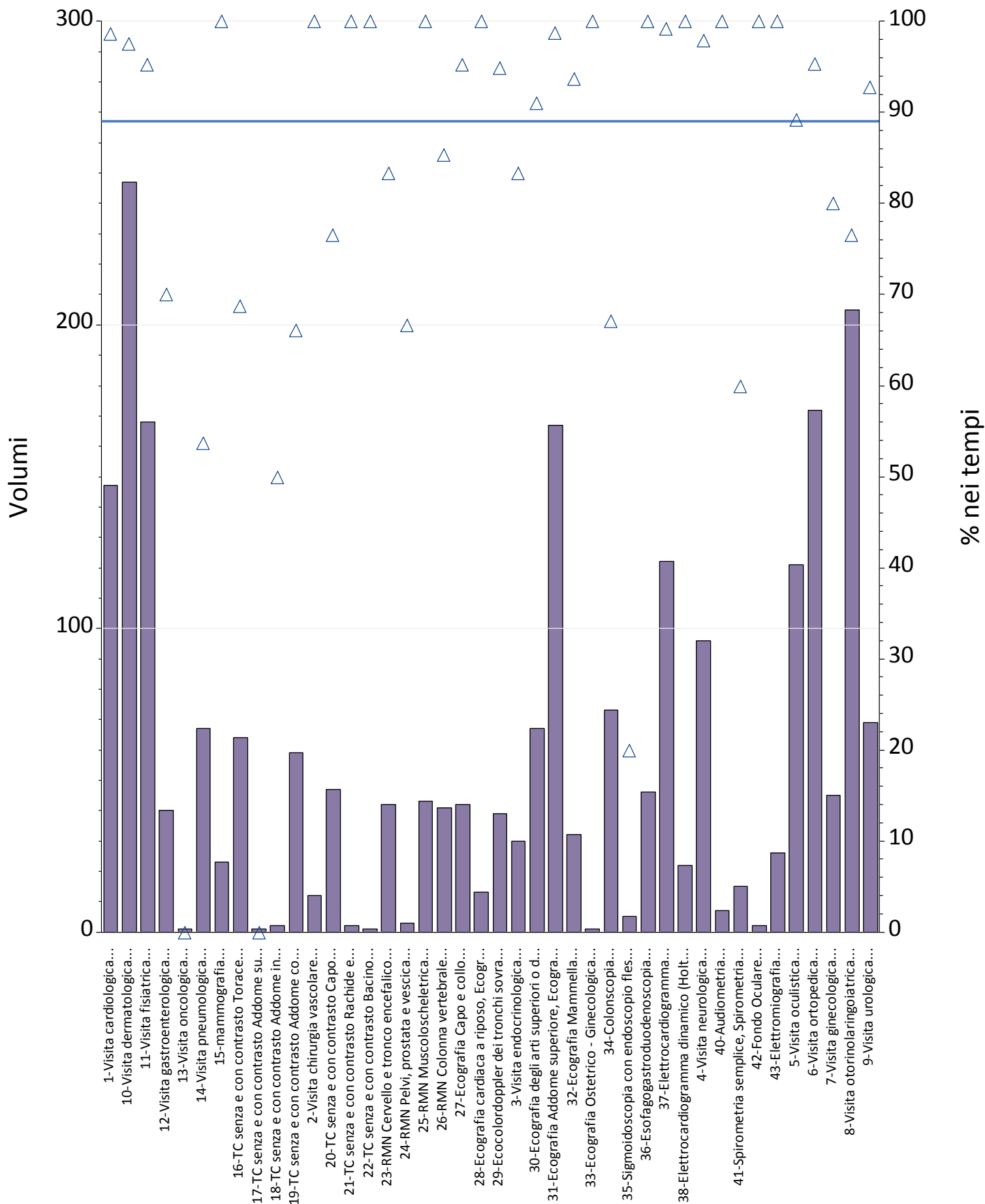
Prestazioni	Totali	% nei tempi	mobilita	mobilita totali	di cui nei tempi
1-Visita cardiologica	111	40%	44	40%	91%
2-Visita chirurgia vascolare	20	65%	9	45%	22%
3-Visita endocrinologica	19	5%	19	100%	5%
4-Visita neurologica	44	32%	41	93%	34%
5-Visita oculistica	170	31%	91	54%	21%
6-Visita ortopedica	165	78%	14	8.5%	43%
7-Visita ginecologica	14	50%	5	36%	80%
8-Visita otorinolaringoiatrica	87	85%	23	26%	61%
9-Visita urologica	51	43%	19	37%	74%
10-Visita dermatologica	128	29%	57	45%	42%
11-Visita fisiatrica	74	85%	18	24%	39%
12-Visita gastroenterologica	14	79%	4	29%	75%
14-Visita pneumologica	18	67%	18	100%	67%
15-mammografia	22	82%	3	14%	67%
16-TC senza e con contrasto Torace	21	81%	11	52%	82%
17-TC senza e con contrasto Addome superiore	2	100%	1	50%	100%
19-TC senza e con contrasto Addome completo	27	85%	12	44%	83%
20-TC senza e con contrasto Capo	17	100%	4	24%	100%
21-TC senza e con contrasto Rachide e speco	5	100%	0	.00%	.
23-RMN Cervello e tronco encefalico	35	37%	30	86%	40%
24-RMN Pelvi, prostata e vescica	5	40%	5	100%	40%
25-RMN Muscoloscheletrica	23	96%	23	100%	96%
26-RMN Colonna vertebrale	57	88%	51	89%	92%
27-Ecografia Capo e collo	45	96%	4	8.9%	75%
28-Ecografia cardiaca a riposo, Ecografia cardiaca	9	100%	9	100%	100%
29-Ecocolordoppler dei tronchi sovra aortici	52	90%	18	35%	94%
30-Ecografia degli arti superiori o distrettuale,	47	79%	13	28%	77%
31-Ecografia Addome superiore, Ecografia Addome	104	73%	43	41%	98%
32-Ecografia Mammella	15	67%	3	20%	33%
34-Colonscopia	31	68%	6	19%	67%
35-Sigmoidoscopia con endoscopio flessibile,	3	0%	0	.00%	.
36-Esofagogastroduodenoscopia	63	84%	11	17%	45%
37-Elettrocardiogramma	98	98%	40	41%	100%
38-Elettrocardiogramma dinamico (Holter)	2	100%	2	100%	100%
39-Elettrocardiogramma da sforzo	1	100%	1	100%	100%
40-Audiometria	10	70%	3	30%	33%
41-Spirometria semplice, Spirometria globale	1	100%	1	100%	100%
42-Fondo Oculare	1	100%	0	.00%	.
43-Elettromiografia	25	64%	25	100%	64%
Totale complessivo	1.636	65%	681	42%	62%



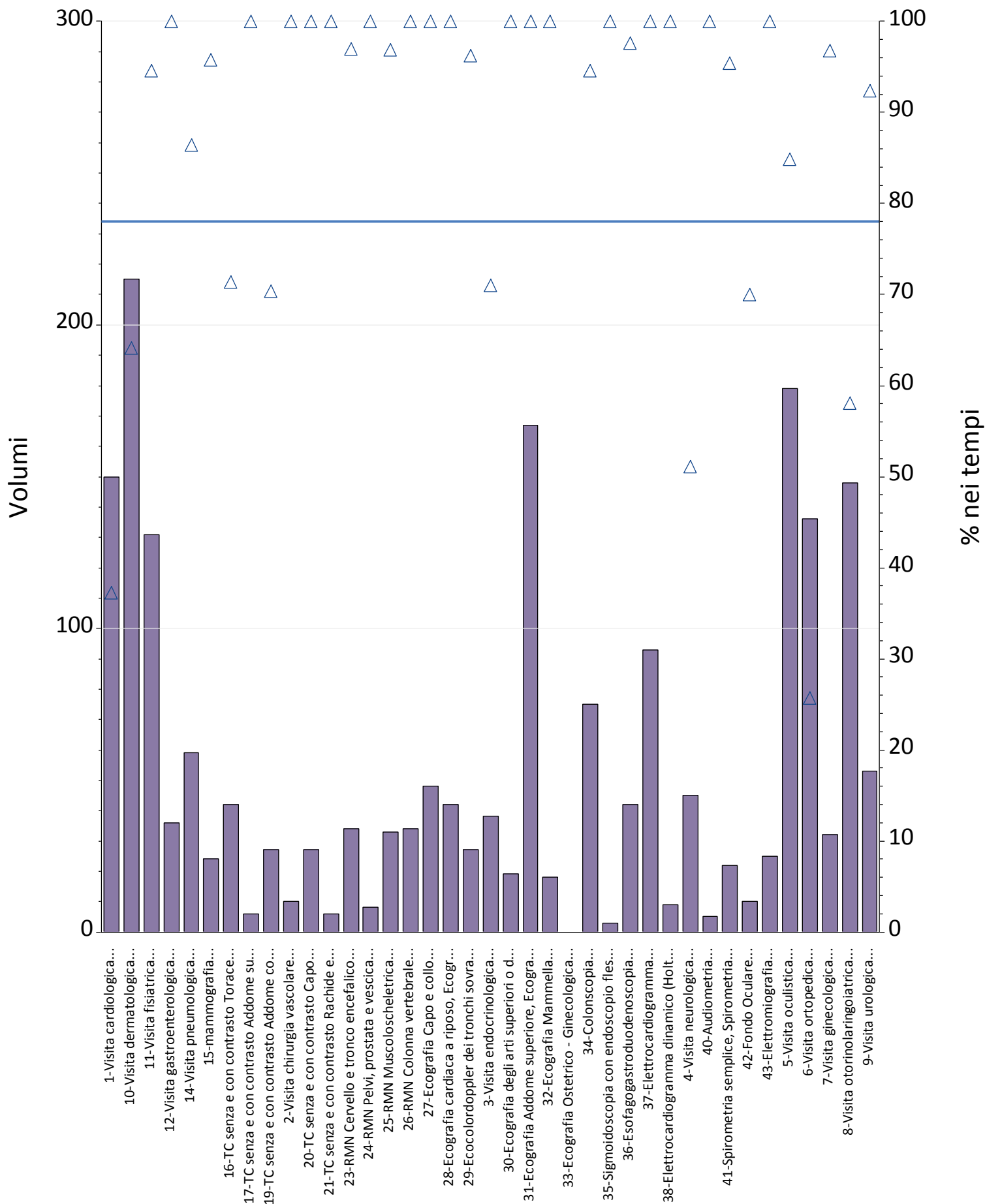
Prestazioni	Totali	% nei tempi	mobilita	mobilita totali	di cui nei tempi
1-Visita cardiologica	159	80%	5	3.1%	80%
2-Visita chirurgia vascolare	34	76%	3	8.8%	33%
3-Visita endocrinologica	39	36%	1	2.6%	0%
4-Visita neurologica	68	81%	1	1.5%	0%
5-Visita oculistica	71	97%	6	8.5%	67%
6-Visita ortopedica	170	28%	6	3.5%	33%
7-Visita ginecologica	42	90%	8	19%	100%
8-Visita otorinolaringoiatrica	192	99%	5	2.6%	60%
9-Visita urologica	87	90%	0	.00%	.
10-Visita dermatologica	118	100%	0	.00%	.
11-Visita fisiatrica	230	25%	6	2.6%	83%
12-Visita gastroenterologica	27	89%	2	7.4%	100%
13-Visita oncologica	10	100%	10	100%	100%
14-Visita pneumologica	57	98%	2	3.5%	50%
15-mammografia	22	95%	6	27%	100%
16-TC senza e con contrasto Torace	76	84%	5	6.6%	40%
17-TC senza e con contrasto Addome superiore	9	67%	0	.00%	.
18-TC senza e con contrasto Addome inferiore	3	100%	0	.00%	.
19-TC senza e con contrasto Addome completo	80	90%	3	3.8%	67%
20-TC senza e con contrasto Capo	49	96%	1	2.0%	100%
21-TC senza e con contrasto Rachide e speco	7	86%	0	.00%	.
22-TC senza e con contrasto Bacino	1	100%	0	.00%	.
23-RMN Cervello e tronco encefalico	44	57%	4	9.1%	25%
24-RMN Pelvi, prostata e vescica	7	43%	0	.00%	.
25-RMN Muscoloscheletrica	75	84%	3	4.0%	33%
26-RMN Colonna vertebrale	56	82%	1	1.8%	100%
27-Ecografia Capo e collo	41	80%	2	4.9%	100%
28-Ecografia cardiaca a riposo, Ecografia cardiaca	36	83%	0	.00%	.
29-Ecocolordoppler dei tronchi sovra aortici	39	85%	1	2.6%	0%
30-Ecografia degli arti superiori o distrettuale,	83	77%	3	3.6%	67%
31-Ecografia Addome superiore, Ecografia Addome	256	95%	6	2.3%	83%
32-Ecografia Mammella	34	94%	14	41%	100%
34-Colonscopia	86	16%	4	4.7%	0%
35-Sigmoidoscopia con endoscopio flessibile,	7	86%	0	.00%	.
36-Esofagogastroduodenoscopia	61	72%	7	11%	43%
37-Elettrocardiogramma	184	84%	3	1.6%	100%
38-Elettrocardiogramma dinamico (Holter)	16	0%	0	.00%	.
39-Elettrocardiogramma da sforzo	6	83%	0	.00%	.
40-Audiometria	3	67%	1	33%	0%
41-Spirometria semplice, Spirometria globale	2	100%	0	.00%	.
42-Fondo Oculare	1	0%	0	.00%	.
43-Elettromiografia	17	76%	2	12%	0%
Totale complessivo	2.605	75%	121	4.6%	69%



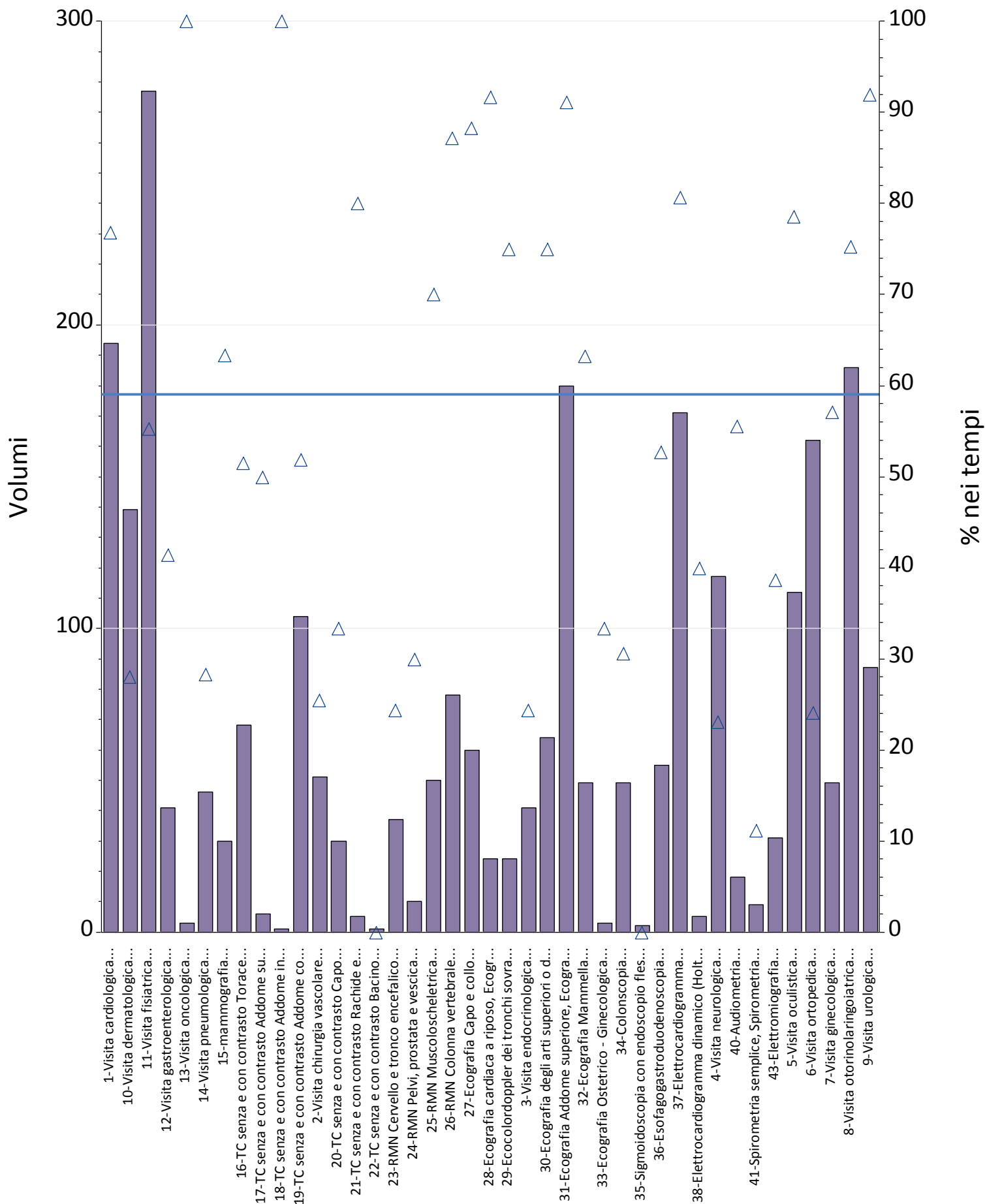
Prestazioni	Totali	% nei tempi	mobilita	mobilita totali	di cui nei tempi
1-Visita cardiologica	116	43%	5	4.3%	60%
2-Visita chirurgia vascolare	23	26%	5	22%	60%
3-Visita endocrinologica	37	32%	2	5.4%	0%
4-Visita neurologica	52	71%	2	3.8%	100%
5-Visita oculistica	108	92%	9	8.3%	22%
6-Visita ortopedica	144	17%	17	12%	71%
7-Visita ginecologica	40	78%	13	33%	100%
8-Visita otorinolaringoiatrica	124	97%	4	3.2%	50%
9-Visita urologica	64	59%	2	3.1%	50%
10-Visita dermatologica	107	89%	3	2.8%	0%
11-Visita fisiatrica	135	16%	3	2.2%	100%
12-Visita gastroenterologica	43	93%	9	21%	89%
13-Visita oncologica	1	100%	1	100%	100%
14-Visita pneumologica	22	23%	1	4.5%	100%
15-mammografia	13	92%	2	15%	100%
16-TC senza e con contrasto Torace	28	100%	0	.00%	.
17-TC senza e con contrasto Addome superiore	8	88%	1	13%	0%
19-TC senza e con contrasto Addome completo	34	97%	2	5.9%	50%
20-TC senza e con contrasto Capo	19	100%	0	.00%	.
21-TC senza e con contrasto Rachide e speco	4	100%	0	.00%	.
23-RMN Cervello e tronco encefalico	39	74%	8	21%	0%
24-RMN Pelvi, prostata e vescica	3	100%	0	.00%	.
25-RMN Muscoloscheletrica	78	97%	8	10%	88%
26-RMN Colonna vertebrale	66	95%	10	15%	90%
27-Ecografia Capo e collo	30	100%	1	3.3%	100%
28-Ecografia cardiaca a riposo, Ecografia cardiaca	58	64%	0	.00%	.
29-Ecocolordoppler dei tronchi sovra aortici	49	96%	0	.00%	.
30-Ecografia degli arti superiori o distrettuale,	64	95%	1	1.6%	100%
31-Ecografia Addome superiore, Ecografia Addome	170	99%	10	5.9%	80%
32-Ecografia Mammella	19	95%	2	11%	100%
33-Ecografia Ostetrico - Ginecologica	4	50%	0	.00%	.
34-Colonscopia	103	22%	24	23%	25%
35-Sigmoidoscopia con endoscopio flessibile,	2	100%	0	.00%	.
36-Esofagogastroduodenoscopia	90	31%	13	14%	62%
37-Elettrocardiogramma	125	80%	2	1.6%	100%
38-Elettrocardiogramma dinamico (Holter)	31	97%	1	3.2%	100%
39-Elettrocardiogramma da sforzo	20	95%	0	.00%	.
40-Audiometria	13	100%	0	.00%	.
41-Spirometria semplice, Spirometria globale	6	100%	0	.00%	.
42-Fondo Oculare	8	100%	0	.00%	.
43-Elettromiografia	28	71%	2	7.1%	100%
Totale complessivo	2.128	69%	163	7.7%	62%



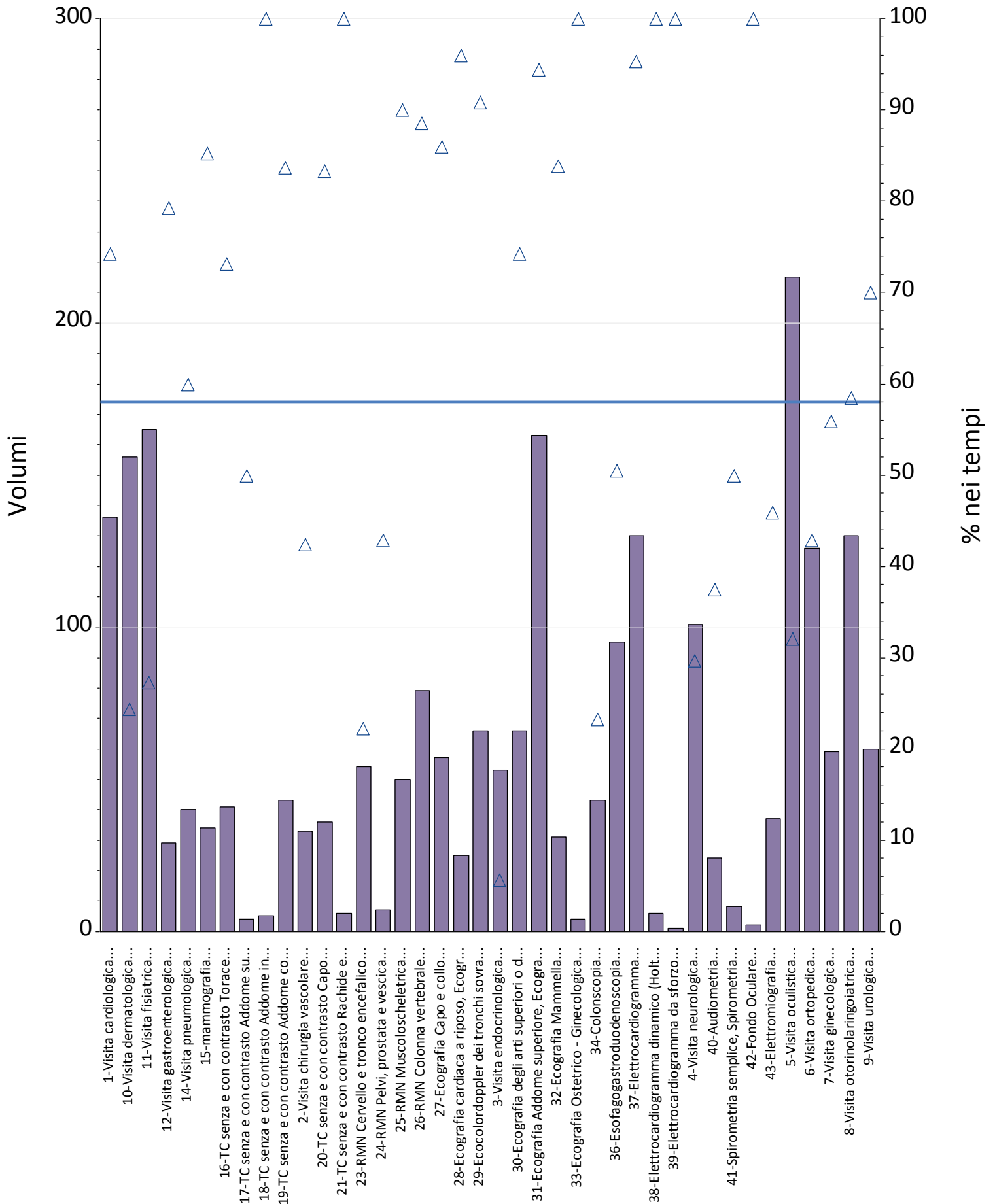
Prestazioni	Totali	% nei tempi	mobilita	mobilita totali	di cui nei tempi
1-Visita cardiologica	147	99%	10	6.8%	80%
2-Visita chirurgia vascolare	12	100%	0	.00%	.
3-Visita endocrinologica	30	83%	0	.00%	.
4-Visita neurologica	96	98%	2	2.1%	0%
5-Visita oculistica	121	89%	4	3.3%	50%
6-Visita ortopedica	172	95%	8	4.7%	63%
7-Visita ginecologica	45	80%	24	53%	75%
8-Visita otorinolaringoiatrica	205	77%	5	2.4%	80%
9-Visita urologica	69	93%	2	2.9%	50%
10-Visita dermatologica	247	98%	2	.81%	100%
11-Visita fisiatrica	168	95%	11	6.5%	100%
12-Visita gastroenterologica	40	70%	2	5.0%	100%
13-Visita oncologica	1	0%	0	.00%	.
14-Visita pneumologica	67	54%	2	3.0%	100%
15-mammografia	23	100%	0	.00%	.
16-TC senza e con contrasto Torace	64	69%	0	.00%	.
17-TC senza e con contrasto Addome superiore	1	0%	0	.00%	.
18-TC senza e con contrasto Addome inferiore	2	50%	0	.00%	.
19-TC senza e con contrasto Addome completo	59	66%	2	3.4%	50%
20-TC senza e con contrasto Capo	47	77%	0	.00%	.
21-TC senza e con contrasto Rachide e speco	2	100%	0	.00%	.
22-TC senza e con contrasto Bacino	1	100%	0	.00%	.
23-RMN Cervello e tronco encefalico	42	83%	1	2.4%	0%
24-RMN Pelvi, prostata e vescica	3	67%	0	.00%	.
25-RMN Muscoloscheletrica	43	100%	0	.00%	.
26-RMN Colonna vertebrale	41	85%	0	.00%	.
27-Ecografia Capo e collo	42	95%	1	2.4%	100%
28-Ecografia cardiaca a riposo, Ecografia cardiaca	13	100%	1	7.7%	100%
29-Ecocolordoppler dei tronchi sovra aortici	39	95%	0	.00%	.
30-Ecografia degli arti superiori o distrettuale,	67	91%	1	1.5%	100%
31-Ecografia Addome superiore, Ecografia Addome	167	99%	1	.60%	100%
32-Ecografia Mammella	32	94%	1	3.1%	100%
33-Ecografia Ostetrico - Ginecologica	1	100%	0	.00%	.
34-Colonscopia	73	67%	0	.00%	.
35-Sigmoidoscopia con endoscopio flessibile,	5	20%	0	.00%	.
36-Esofagogastroduodenoscopia	46	100%	1	2.2%	100%
37-Elettrocardiogramma	122	99%	2	1.6%	50%
38-Elettrocardiogramma dinamico (Holter)	22	100%	0	.00%	.
40-Audiometria	7	100%	0	.00%	.
41-Spirometria semplice, Spirometria globale	15	60%	1	6.7%	100%
42-Fondo Oculare	2	100%	0	.00%	.
43-Elettromiografia	26	100%	0	.00%	.
Totale complessivo	2.427	89%	84	3.5%	76%



Prestazioni	Totali	% nei tempi	mobilita	mobilita totali	di cui nei tempi
1-Visita cardiologica	150	37%	13	8.7%	100%
2-Visita chirurgia vascolare	10	100%	0	.00%	.
3-Visita endocrinologica	38	71%	8	21%	75%
4-Visita neurologica	45	51%	3	6.7%	33%
5-Visita oculistica	179	85%	29	16%	45%
6-Visita ortopedica	136	26%	19	14%	37%
7-Visita ginecologica	32	97%	23	72%	96%
8-Visita otorinolaringoiatrica	148	58%	17	11%	100%
9-Visita urologica	53	92%	0	.00%	.
10-Visita dermatologica	215	64%	27	13%	100%
11-Visita fisiatrica	131	95%	1	.76%	100%
12-Visita gastroenterologica	36	100%	3	8.3%	100%
14-Visita pneumologica	59	86%	1	1.7%	100%
15-mammografia	24	96%	0	.00%	.
16-TC senza e con contrasto Torace	42	71%	4	9.5%	50%
17-TC senza e con contrasto Addome superiore	6	100%	0	.00%	.
19-TC senza e con contrasto Addome completo	27	70%	1	3.7%	0%
20-TC senza e con contrasto Capo	27	100%	1	3.7%	100%
21-TC senza e con contrasto Rachide e speco	6	100%	0	.00%	.
23-RMN Cervello e tronco encefalico	34	97%	1	2.9%	0%
24-RMN Pelvi, prostata e vescica	8	100%	0	.00%	.
25-RMN Muscoloscheletrica	33	97%	0	.00%	.
26-RMN Colonna vertebrale	34	100%	0	.00%	.
27-Ecografia Capo e collo	48	100%	3	6.3%	100%
28-Ecografia cardiaca a riposo, Ecografia cardiaca	42	100%	5	12%	100%
29-Ecocolordoppler dei tronchi sovra aortici	27	96%	1	3.7%	0%
30-Ecografia degli arti superiori o distrettuale,	19	100%	0	.00%	.
31-Ecografia Addome superiore, Ecografia Addome	167	100%	1	.60%	100%
32-Ecografia Mammella	18	100%	0	.00%	.
33-Ecografia Ostetrico - Ginecologica	0	.	0	.	.
34-Colonscopia	75	95%	1	1.3%	0%
35-Sigmoidoscopia con endoscopio flessibile,	3	100%	0	.00%	.
36-Esofagogastroduodenoscopia	42	98%	3	7.1%	67%
37-Elettrocardiogramma	93	100%	8	8.6%	100%
38-Elettrocardiogramma dinamico (Holter)	9	100%	0	.00%	.
40-Audiometria	5	100%	0	.00%	.
41-Spirometria semplice, Spirometria globale	22	95%	0	.00%	.
42-Fondo Oculare	10	70%	0	.00%	.
43-Elettromiografia	25	100%	0	.00%	.
Totale complessivo	2.078	78%	173	8.3%	77%



Prestazioni	Totali	% nei tempi	mobilita	mobilita totali	di cui nei tempi
1-Visita cardiologica	194	77%	6	3.1%	67%
2-Visita chirurgia vascolare	51	25%	1	2.0%	100%
3-Visita endocrinologica	41	24%	7	17%	29%
4-Visita neurologica	117	23%	2	1.7%	50%
5-Visita oculistica	112	79%	5	4.5%	40%
6-Visita ortopedica	162	24%	49	30%	22%
7-Visita ginecologica	49	57%	0	.00%	.
8-Visita otorinolaringoiatrica	186	75%	23	12%	100%
9-Visita urologica	87	92%	14	16%	50%
10-Visita dermatologica	139	28%	16	12%	50%
11-Visita fisiatrica	277	55%	27	9.7%	100%
12-Visita gastroenterologica	41	41%	7	17%	86%
13-Visita oncologica	3	100%	2	67%	100%
14-Visita pneumologica	46	28%	1	2.2%	0%
15-mammografia	30	63%	1	3.3%	100%
16-TC senza e con contrasto Torace	68	51%	15	22%	100%
17-TC senza e con contrasto Addome superiore	6	50%	1	17%	100%
18-TC senza e con contrasto Addome inferiore	1	100%	0	.00%	.
19-TC senza e con contrasto Addome completo	104	52%	23	22%	96%
20-TC senza e con contrasto Capo	30	33%	4	13%	100%
21-TC senza e con contrasto Rachide e speco	5	80%	2	40%	100%
22-TC senza e con contrasto Bacino	1	0%	0	.00%	.
23-RMN Cervello e tronco encefalico	37	24%	6	16%	67%
24-RMN Pelvi, prostata e vescica	10	30%	1	10%	100%
25-RMN Muscoloscheletrica	50	70%	5	10%	100%
26-RMN Colonna vertebrale	78	87%	1	1.3%	100%
27-Ecografia Capo e collo	60	88%	9	15%	89%
28-Ecografia cardiaca a riposo, Ecografia cardiaca	24	92%	0	.00%	.
29-Ecolorodoppler dei tronchi sovra aortici	24	75%	2	8.3%	100%
30-Ecografia degli arti superiori o distrettuale,	64	75%	6	9.4%	100%
31-Ecografia Addome superiore, Ecografia Addome	180	91%	19	11%	100%
32-Ecografia Mammella	49	63%	22	45%	91%
33-Ecografia Ostetrico - Ginecologica	3	33%	0	.00%	.
34-Colonscopia	49	31%	20	41%	55%
35-Sigmoidoscopia con endoscopio flessibile,	2	0%	0	.00%	.
36-Esofagogastroduodenoscopia	55	53%	23	42%	96%
37-Elettrocardiogramma	171	81%	5	2.9%	60%
38-Elettrocardiogramma dinamico (Holter)	5	40%	1	20%	100%
40-Audiometria	18	56%	2	11%	100%
41-Spirometria semplice, Spirometria globale	9	11%	1	11%	0%
43-Elettromiografia	31	39%	4	13%	100%
Totale complessivo	2.669	59%	333	12%	74%



Prestazioni	Totali	% nei tempi	mobilita	mobilita totali	di cui nei tempi
1-Visita cardiologica	136	74%	10	7.4%	30%
2-Visita chirurgia vascolare	33	42%	2	6.1%	100%
3-Visita endocrinologica	53	6%	2	3.8%	50%
4-Visita neurologica	101	30%	4	4.0%	100%
5-Visita oculistica	215	32%	21	9.8%	71%
6-Visita ortopedica	126	43%	64	51%	64%
7-Visita ginecologica	59	56%	2	3.4%	50%
8-Visita otorinolaringoiatrica	130	58%	20	15%	95%
9-Visita urologica	60	70%	7	12%	43%
10-Visita dermatologica	156	24%	12	7.7%	92%
11-Visita fisiatrica	165	27%	19	12%	95%
12-Visita gastroenterologica	29	79%	6	21%	100%
14-Visita pneumologica	40	60%	2	5.0%	50%
15-mammografia	34	85%	9	26%	100%
16-TC senza e con contrasto Torace	41	73%	3	7.3%	100%
17-TC senza e con contrasto Addome superiore	4	50%	0	.00%	.
18-TC senza e con contrasto Addome inferiore	5	100%	0	.00%	.
19-TC senza e con contrasto Addome completo	43	84%	3	7.0%	100%
20-TC senza e con contrasto Capo	36	83%	2	5.6%	100%
21-TC senza e con contrasto Rachide e speco	6	100%	3	50%	100%
23-RMN Cervello e tronco encefalico	54	22%	7	13%	57%
24-RMN Pelvi, prostata e vescica	7	43%	1	14%	100%
25-RMN Muscoloscheletrica	50	90%	3	6.0%	100%
26-RMN Colonna vertebrale	79	89%	3	3.8%	33%
27-Ecografia Capo e collo	57	86%	3	5.3%	100%
28-Ecografia cardiaca a riposo, Ecografia cardiaca	25	96%	4	16%	100%
29-Ecocolordoppler dei tronchi sovra aortici	66	91%	2	3.0%	0%
30-Ecografia degli arti superiori o distrettuale,	66	74%	15	23%	93%
31-Ecografia Addome superiore, Ecografia Addome	163	94%	13	8.0%	77%
32-Ecografia Mammella	31	84%	7	23%	86%
33-Ecografia Ostetrico - Ginecologica	4	100%	0	.00%	.
34-Colonscopia	43	23%	25	58%	32%
36-Esofagogastroduodenoscopia	95	51%	38	40%	92%
37-Elettrocardiogramma	130	95%	10	7.7%	80%
38-Elettrocardiogramma dinamico (Holter)	6	100%	0	.00%	.
39-Elettrocardiogramma da sforzo	1	100%	1	100%	100%
40-Audiometria	24	38%	2	8.3%	100%
41-Spirometria semplice, Spirometria globale	8	50%	0	.00%	.
42-Fondo Oculare	2	100%	0	.00%	.
43-Elettromiografia	37	46%	8	22%	75%
Totale complessivo	2.420	58%	333	14%	75%