



# REPORT TEMPI DI ATTESA

Friuli Venezia Giulia

Giugno 2017

# Introduzione

L'analisi riporta la percentuale degli appuntamenti che hanno rispettato i tempi espressi dalla classe di priorità (B – Breve = 10 gg, D – Differita = 30 gg se visite, 60 gg se esami strumentali) nel mese di febbraio 2017.

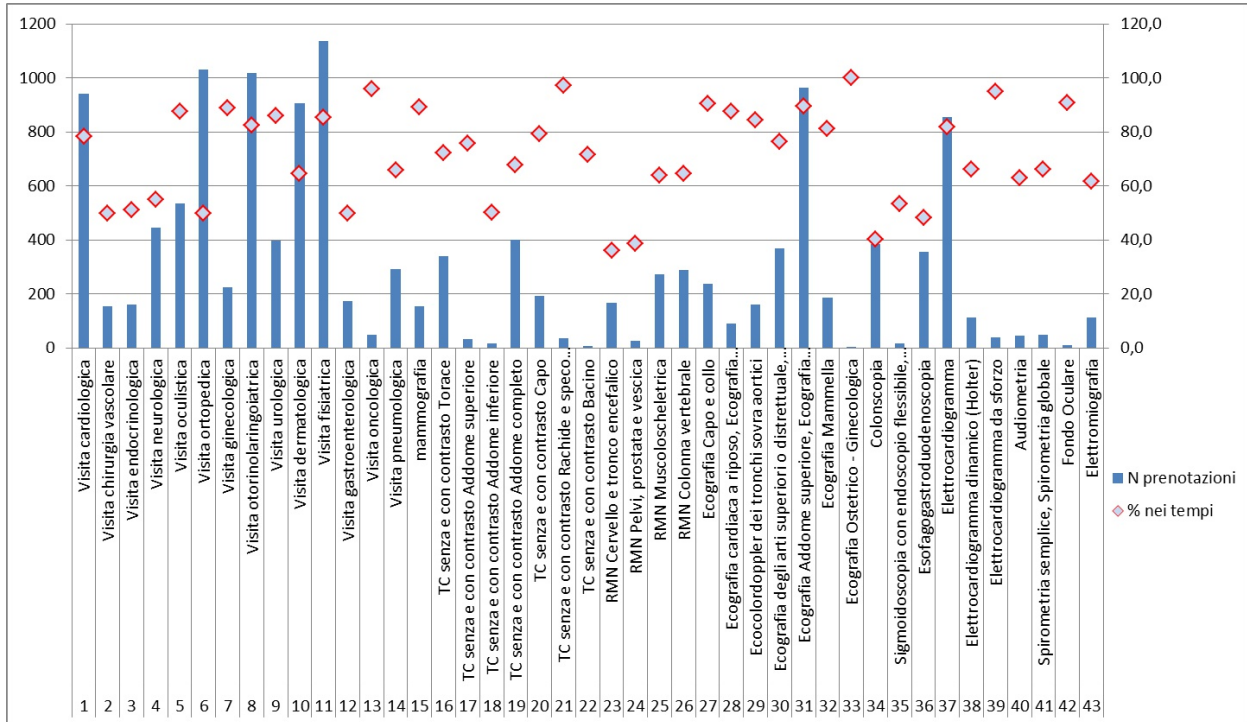
Gli appuntamenti presi in considerazione rispettano i seguenti requisiti:

- Assistito in carico all'azienda per l'assistenza sanitaria in esame
- Prestazioni oggetto di monitoraggio ministeriale
- Contatto effettuato nel periodo in esame
- Richieste in classe di priorità B – Breve / D – Differita
- Contratti: 'accesso SSR', 'accesso facilitato', 'stranieri temporaneamente presenti', 'naviganti', 'assicurati istituzioni estere', 'Progetti sovvenzionati', 'RSA prestazioni'
- Appuntamenti in garanzia (si considera 'non in garanzia' un appuntamento la cui data supera i giorni previsti dalla classe di priorità, pur esistendo una disponibilità entro i tempi)
- Prenotazioni effettuate in modalità automatica (sono escluse liste di attesa e pre-appuntamento, ad accesso differito e non regolato, con preferenze, gli appuntamenti sostitutivi, gli appuntamenti assegnati con modalità 'in giornata')

Estrazione dati: 31 luglio 2017.

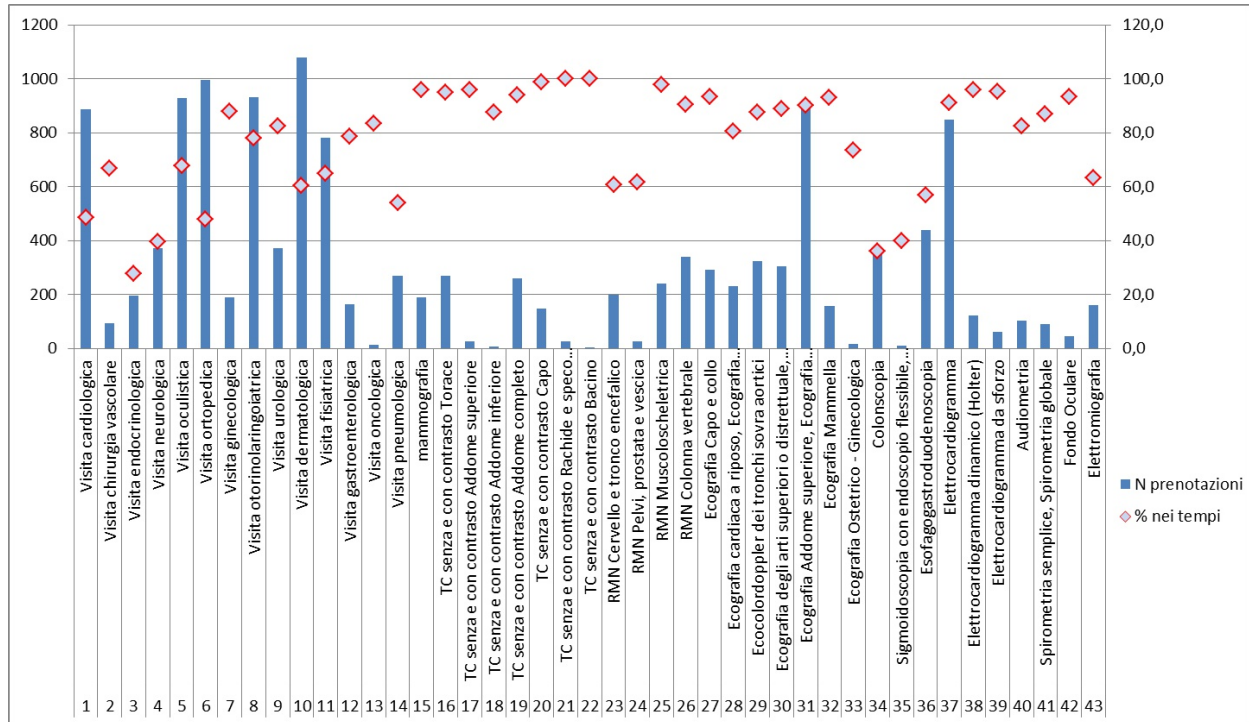
# Regione

## Priorità B - Breve



Prestazione	N prenotazioni	% nei tempi
1	Visita cardiologica	941 78,4
2	Visita chirurgia vascolare	155 49,7
3	Visita endocrinologica	159 50,9
4	Visita neurologica	445 54,8
5	Visita oculistica	536 87,7
6	Visita ortopedica	1031 49,8
7	Visita ginecologica	224 88,8
8	Visita otorinolaringoiatrica	1018 82,4
9	Visita urologica	396 86,1
10	Visita dermatologica	905 64,4
11	Visita fisiatrica	1135 85,2
12	Visita gastroenterologica	173 49,7
13	Visita oncologica	47 95,7
14	Visita pneumologica	293 65,9
15	mammografia	155 89,0
16	TC senza e con contrasto Torace	340 72,1
17	TC senza e con contrasto Addome superiore	33 75,8
18	TC senza e con contrasto Addome inferiore	16 50,0
19	TC senza e con contrasto Addome completo	401 67,6
20	TC senza e con contrasto Capo	194 79,4
21	TC senza e con contrasto Rachide e speco vertebrale	35 97,1
22	TC senza e con contrasto Bacino	7 71,4
23	RMN Cervello e tronco encefalico	166 36,1
24	RMN Pelvi, prostata e vescica	26 38,5
25	RMN Muscoloscheletrica	274 63,9
26	RMN Colonna vertebrale	288 64,6
27	Ecografia Capo e collo	238 90,3
28	Ecografia cardiaca a riposo, Ecografia cardiaca con prova	89 87,6
29	Ecocolordoppler dei tronchi sovra aortici	160 84,4
30	Ecografia degli arti superiori o distrettuale, arteriosa o v	368 76,4
31	Ecografia Addome superiore, Ecografia Addome inferior	965 89,6
32	Ecografia Mammella	186 81,2
33	Ecografia Ostetrico - Ginecologica	3 100,0
34	Colonscopia	384 40,1
35	Sigmoidoscopia con endoscopio flessibile, Proctosigmo	15 53,3
36	Esofagogastroduodenoscopia	357 48,2
37	Elettrocardiogramma	855 81,8
38	Elettrocardiogramma dinamico (Holter)	112 66,1
39	Elettrocardiogramma da sforzo	40 95,0
40	Audiometria	46 63,0
41	Spirometria semplice, Spirometria globale	50 66,0
42	Fondo Oculare	11 90,9
43	Elettromiografia	112 61,6

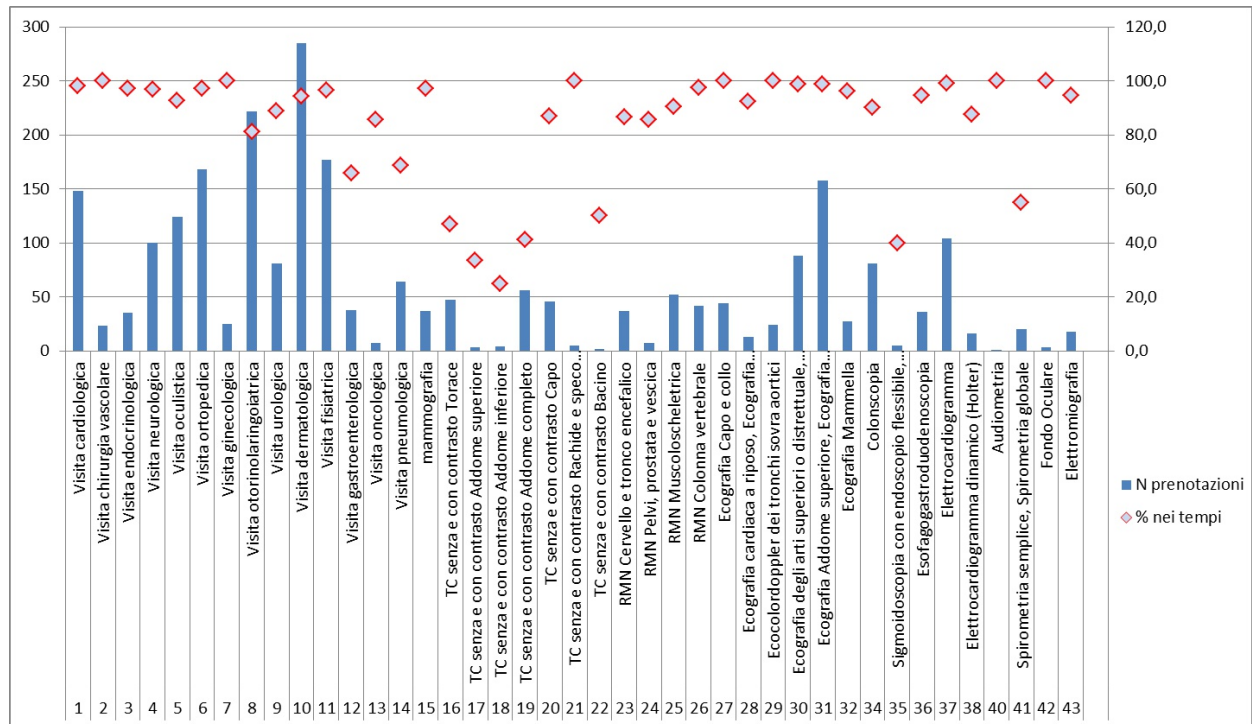
Priorità D - Differita



Prestazione	N prenotazioni	% nei tempi
1	Visita cardiologica	886 48,4
2	Visita chirurgia vascolare	93 66,7
3	Visita endocrinologica	195 27,7
4	Visita neurologica	373 39,4
5	Visita oculistica	928 67,7
6	Visita ortopedica	995 47,8
7	Visita ginecologica	188 87,8
8	Visita otorinolaringoiatrica	933 77,8
9	Visita urologica	373 82,3
10	Visita dermatologica	1078 60,3
11	Visita fisiatrica	781 64,8
12	Visita gastroenterologica	164 78,7
13	Visita oncologica	12 83,3
14	Visita pneumologica	269 53,9
15	mammografia	188 95,7
16	TC senza e con contrasto Torace	269 94,8
17	TC senza e con contrasto Addome superiore	25 96,0
18	TC senza e con contrasto Addome inferiore	8 87,5
19	TC senza e con contrasto Addome completo	260 93,8
20	TC senza e con contrasto Capo	149 98,7
21	TC senza e con contrasto Rachide e speco vertebrale	26 100,0
22	TC senza e con contrasto Bacino	1 100,0
23	RMN Cervello e tronco encefalico	198 60,6
24	RMN Pelvi, prostata e vescica	26 61,5
25	RMN Muscoloscheletrica	241 97,9
26	RMN Colonna vertebrale	341 90,3
27	Ecografia Capo e collo	293 93,2
28	Ecografia cardiaca a riposo, Ecografia cardiaca con prova	230 80,4
29	Ecocolordoppler dei tronchi sovra aortici	324 87,7
30	Ecografia degli arti superiori o distrettuale, arteriosa o v	303 88,8
31	Ecografia Addome superiore, Ecografia Addome inferior	919 90,2
32	Ecografia Mammella	158 93,0
33	Ecografia Ostetrico - Ginecologica	15 73,3
34	Colonscopia	362 36,2
35	Sigmoidoscopia con endoscopio flessibile, Proctosigmo	10 40,0
36	Esofagogastroduodenoscopia	438 56,8
37	Elettrocardiogramma	850 91,2
38	Elettrocardiogramma dinamico (Holter)	122 95,9
39	Elettrocardiogramma da sforzo	62 95,2
40	Audiometria	103 82,5
41	Spirometria semplice, Spirometria globale	91 86,8
42	Fondo Oculare	46 93,5
43	Elettromiografia	161 63,4

# ASUI Trieste (201)

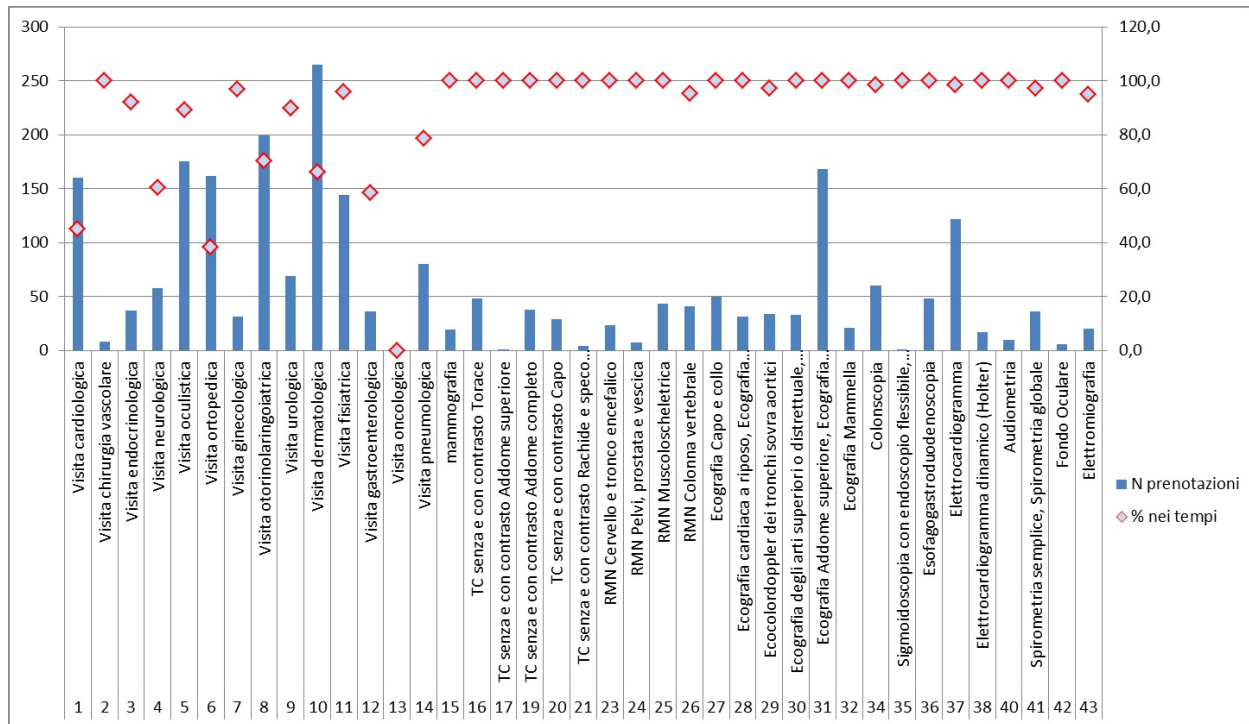
## Priorità B - Breve



Prestazione	N prenotazioni	% nei tempi	N prenotazioni extra Azienda	% Extra azienda nei tempi	% Extra Azienda sul totale
1 Visita cardiologica	148	98,0	2	50,0	1,4
2 Visita chirurgia vascolare	23	100,0			
3 Visita endocrinologica	35	97,1			
4 Visita neurologica	100	97,0	1	0,0	1,0
5 Visita oculistica	124	92,7	1	100,0	0,8
6 Visita ortopedica	168	97,0	2	0,0	1,2
7 Visita ginecologica	25	100,0			
8 Visita otorinolaringoiatrica	222	81,1	2	100,0	0,9
9 Visita urologica	81	88,9	1	100,0	1,2
10 Visita dermatologica	285	94,4			
11 Visita fisiatrica	177	96,6	2	100,0	1,1
12 Visita gastroenterologica	38	65,8	2	0,0	5,3
13 Visita oncologica	7	85,7	2	100,0	28,6
14 Visita pneumologica	64	68,8			
15 mammografia	37	97,3	1	100,0	2,7
16 TC senza e con contrasto Torace	47	46,8	2	100,0	4,3
17 TC senza e con contrasto Addome superiore	3	33,3			
18 TC senza e con contrasto Addome inferiore	4	25,0			
19 TC senza e con contrasto Addome completo	56	41,1	4	75,0	7,1
20 TC senza e con contrasto Capo	46	87,0	1	100,0	2,2
21 TC senza e con contrasto Rachide e speco vertebrale	5	100,0			
22 TC senza e con contrasto Bacino	2	50,0			
23 RMN Cervello e tronco encefalico	37	86,5			
24 RMN Pelvi, prostata e vescica	7	85,7			
25 RMN Muscoloscheletrica	52	90,4	1	100,0	1,9
26 RMN Colonna vertebrale	42	97,6	1	0,0	2,4
27 Ecografia Capo e collo	44	100,0			
28 Ecografia cardiaca a riposo, Ecografia cardiaca con prova fisica o fa...	13	92,3			
29 Ecocolordoppler dei tronchi sovra aortici	24	100,0			
30 Ecografia degli arti superiori o distrettuale, arteriosa o venosa, Ec...	88	98,9			
31 Ecografia Addome superiore, Ecografia Addome inferiore, Ecograf...	158	98,7			
32 Ecografia Mammella	27	96,3			
34 Colonscopia	81	90,1			
35 Sigmoidoscopia con endoscopio flessibile, Proctosigmoidoscopia	5	40,0			
36 Esofagogastroduodenoscopia	36	94,4	4	75,0	11,1
37 Elettrocardiogramma	104	99,0	2	50,0	1,9
38 Elettrocardiogramma dinamico (Holter)	16	87,5			
40 Audiometria	1	100,0	1	100,0	100,0
41 Spirometria semplice, Spirometria globale	20	55,0	1	100,0	5,0
42 Fondo Oculare	3	100,0			
43 Elettromiografia	18	94,4	2	50,0	11,1

NB: Extra Azienda sono le richieste di pazienti assistiti da ASUITS che si sono rivolti ad altre aziende della regione.

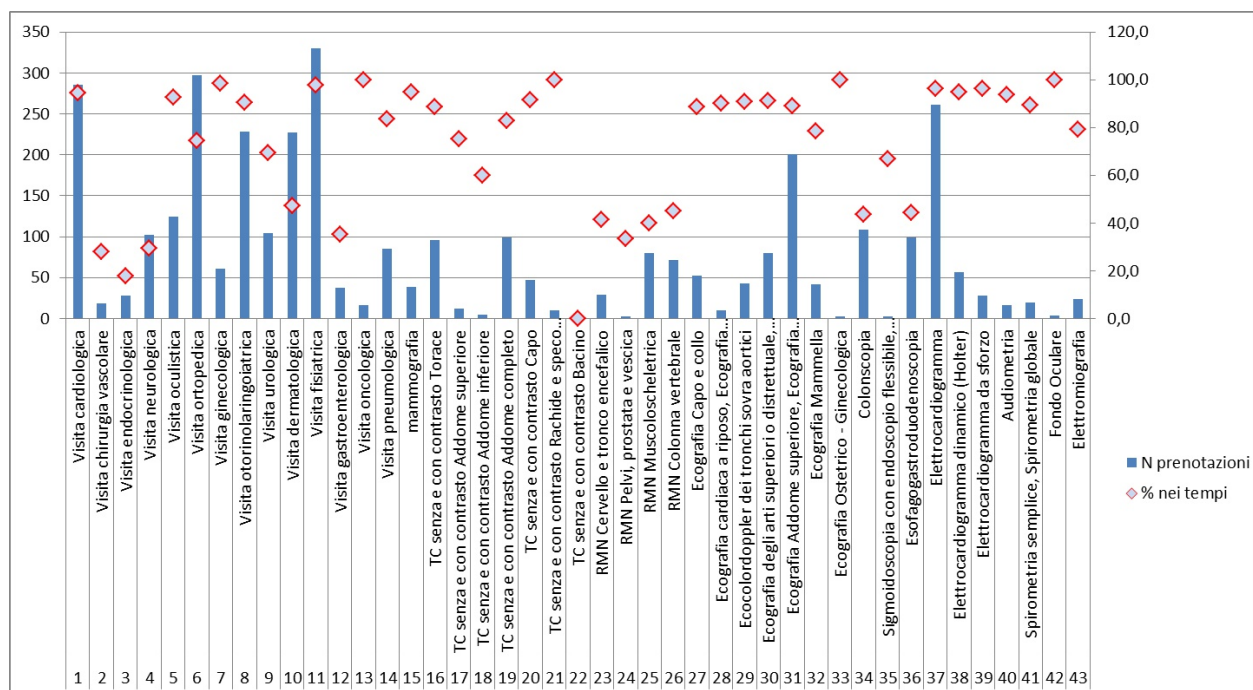
Priorità D - Differita



Prestazione	N prenotazioni	% nei tempi	N prenotazioni extra Azienda	% Extra azienda nei tempi	% Extra Azienda sul totale	
1	Visita cardiologica	160	45,0	1	100,0	0,6
2	Visita chirurgia vascolare	8	100,0			
3	Visita endocrinologica	37	91,9	1	0,0	2,7
4	Visita neurologica	58	60,3			
5	Visita oculistica	175	89,1	1	0,0	0,6
6	Visita ortopedica	162	38,3	4	75,0	2,5
7	Visita ginecologica	31	96,8			
8	Visita otorinolaringoiatrica	199	70,4	2	100,0	1,0
9	Visita urologica	69	89,9			
10	Visita dermatologica	265	66,0			
11	Visita fisiatrica	144	95,8	1	100,0	0,7
12	Visita gastroenterologica	36	58,3			
13	Visita oncologica	1	0,0			
14	Visita pneumologica	80	78,8			
15	mammografia	19	100,0			
16	TC senza e con contrasto Torace	48	100,0	2	100,0	4,2
17	TC senza e con contrasto Addome superiore	1	100,0			
19	TC senza e con contrasto Addome completo	38	100,0	1	100,0	2,6
20	TC senza e con contrasto Capo	29	100,0			
21	TC senza e con contrasto Rachide e speco vertebrale	4	100,0			
23	RMN Cervello e tronco encefalico	23	100,0			
24	RMN Pelvi, prostata e vescica	7	100,0			
25	RMN Muscoloscheletrica	43	100,0	3	100,0	7,0
26	RMN Colonna vertebrale	41	95,1	1	100,0	2,4
27	Ecografia Capo e collo	50	100,0			
28	Ecografia cardiaca a riposo, Ecografia cardiaca con prova fisica o fa	31	100,0			
29	Ecocolordoppler dei tronchi sovra aortici	34	97,1			
30	Ecografia degli arti superiori o distrettuale, arteriosa o venosa, Ec	33	100,0			
31	Ecografia Addome superiore, Ecografia Addome inferiore, Ecograf	168	100,0	2	100,0	1,2
32	Ecografia Mammella	21	100,0			
34	Colonscopia	60	98,3			
35	Sigmoidoscopia con endoscopio flessibile, Proctosigmoidoscopia	1	100,0			
36	Esofagogastroduodenoscopia	48	100,0			
37	Elettrocardiogramma	122	98,4	2	100,0	1,6
38	Elettrocardiogramma dinamico (Holter)	17	100,0			
40	Audiometria	10	100,0			
41	Spirometria semplice, Spirometria globale	36	97,2			
42	Fondo Oculare	6	100,0			
43	Elettromiografia	20	95,0			

# A.A.S. N. 2 - BASSA FRIULANA-ISONTINA (202)

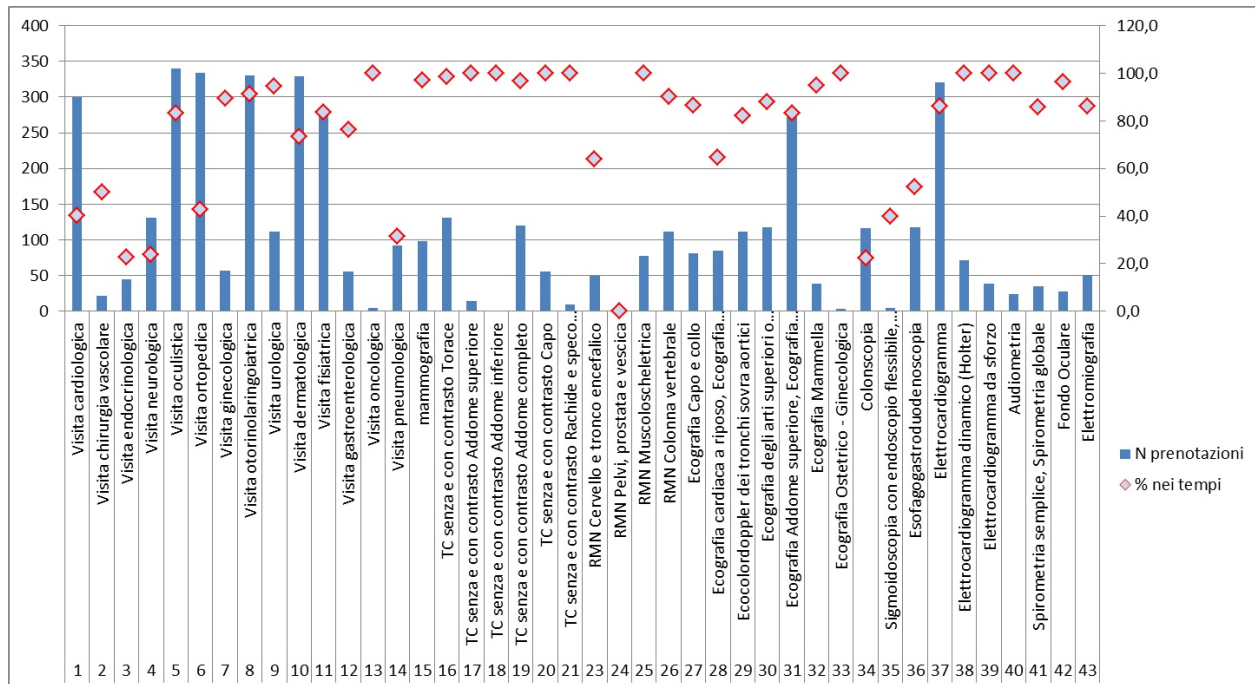
Priorità B - Breve



Prestazione	N prenotazioni	% nei tempi	N prenotazioni extra Azienda	% Extra azienda nei tempi	% Extra Azienda sul totale
1 Visita cardiologica	286	94,4	13	69,2	4,5
2 Visita chirurgia vascolare	18	27,8	18	27,8	100,0
3 Visita endocrinologica	28	17,9	28	17,9	100,0
4 Visita neurologica	102	29,4	28	50,0	27,5
5 Visita oculistica	124	92,7	12	58,3	9,7
6 Visita ortopedica	297	74,4	9	0,0	3,0
7 Visita ginecologica	61	98,4	3	100,0	4,9
8 Visita otorinolaringoiatrica	228	90,4	10	30,0	4,4
9 Visita urologica	104	69,2	14	100,0	13,5
10 Visita dermatologica	227	47,1	31	67,7	13,7
11 Visita fisiatrica	330	97,6	11	100,0	3,3
12 Visita gastroenterologica	37	35,1	4	25,0	10,8
13 Visita oncologica	16	100,0	1	100,0	6,3
14 Visita pneumologica	85	83,5	3	33,3	3,5
15 mammografia	39	94,9	3	100,0	7,7
16 TC senza e con contrasto Torace	96	88,5	8	62,5	8,3
17 TC senza e con contrasto Addome superiore	12	75,0			
18 TC senza e con contrasto Addome inferiore	5	60,0	1	100,0	20,0
19 TC senza e con contrasto Addome completo	99	82,8	8	62,5	8,1
20 TC senza e con contrasto Capo	47	91,5	3	100,0	6,4
21 TC senza e con contrasto Rachide e speco vertebrale	10	100,0			
22 TC senza e con contrasto Bacino	1	0,0			
23 RMN Cervello e tronco encefalico	29	41,4	10	50,0	34,5
24 RMN Pelvi, prostata e vescica	3	33,3	3	33,3	100,0
25 RMN Muscoloscheletrica	80	40,0	32	93,8	40,0
26 RMN Colonna vertebrale	71	45,1	35	57,1	49,3
27 Ecografia Capo e collo	52	88,5	8	100,0	15,4
28 Ecografia cardiaca a riposo, Ecografia cardiaca con prova fisica o farmacologica, Ecografi...	10	90,0	8	87,5	80,0
29 Ecocolordoppler dei tronchi sovra aortici	43	90,7	9	77,8	20,9
30 Ecografia degli arti superiori o distrettuale, arteriosa o venosa, Ecografia degli arti infer...	80	91,3	4	25,0	5,0
31 Ecografia Addome superiore, Ecografia Addome inferiore, Ecografia Addome completo	201	89,1	15	60,0	7,5
32 Ecografia Mammella	42	78,6	6	33,3	14,3
33 Ecografia Ostetrico - Ginecologica	3	100,0			
34 Colonscopia	108	43,5	3	33,3	2,8
35 Sigmoidoscopia con endoscopio flessibile, Proctosigmoidoscopia con endoscopio rigid...	3	66,7			
36 Esofagogastroduodenoscopia	99	44,4	7	28,6	7,1
37 Elettrocardiogramma	261	96,2	12	75,0	4,6
38 Elettrocardiogramma dinamico (Holter)	57	94,7			
39 Elettrocardiogramma da sforzo	28	96,4			
40 Audiometria	16	93,8	1	0,0	6,3
41 Spirometria semplice, Spirometria globale	19	89,5			
42 Fondo Oculare	4	100,0			
43 Elettromiografia	24	79,2	7	42,9	29,2

NB: Extra Azienda sono le richieste di pazienti assistiti da AAS2 che si sono rivolti ad altre aziende della regione.

## Priorità D - Differita

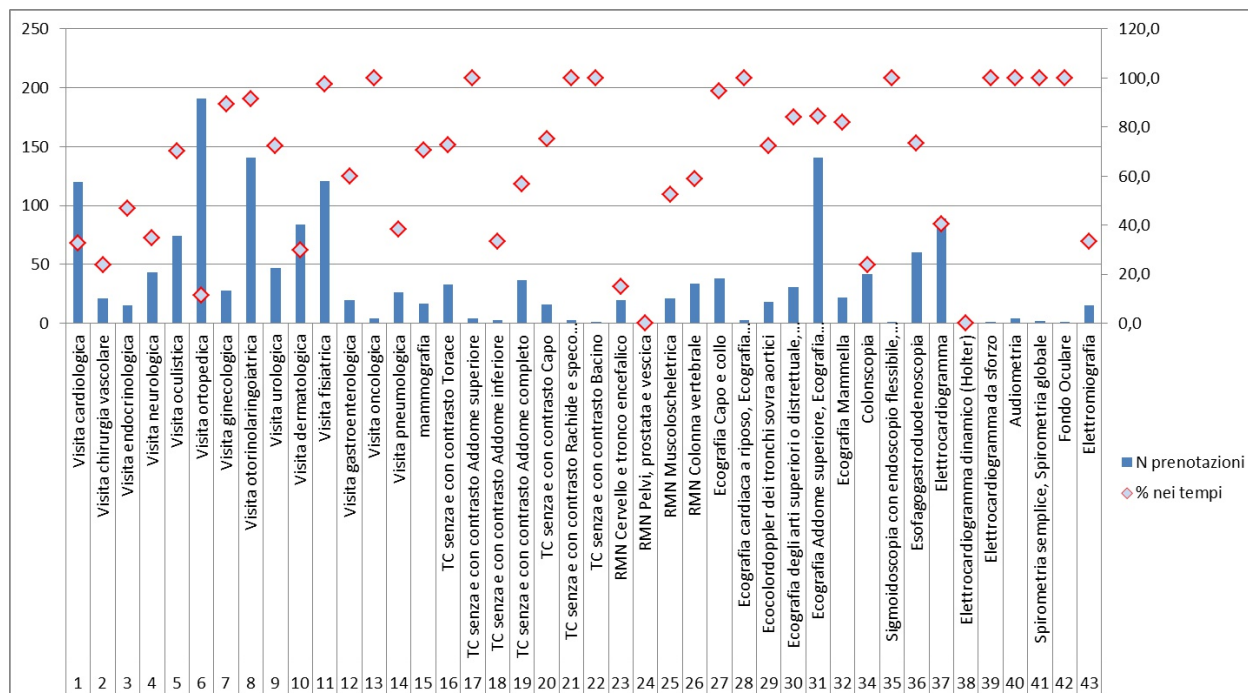


Prestazione	N prenotazioni	% nei tempi	N prenotazioni extra Azienda	% Extra azienda nei tempi	% Extra Azienda sul totale
1 Visita cardiologica	300	40,3	27	66,7	9,0
2 Visita chirurgia vascolare	22	50,0	22	50,0	100,0
3 Visita endocrinologica	44	22,7	44	22,7	100,0
4 Visita neurologica	131	23,7	48	39,6	36,6
5 Visita oculistica	340	83,2	17	52,9	5,0
6 Visita ortopedica	334	42,8	33	45,5	9,9
7 Visita ginecologica	57	89,5	6	50,0	10,5
8 Visita otorinolaringoiatrica	330	91,2	29	65,5	8,8
9 Visita urologica	111	94,6	9	55,6	8,1
10 Visita dermatologica	329	73,3	52	40,4	15,8
11 Visita fisiatrica	274	83,6	15	80,0	5,5
12 Visita gastroenterologica	55	76,4	18	83,3	32,7
13 Visita oncologica	4	100,0			
14 Visita pneumologica	92	31,5	12	66,7	13,0
15 mammografia	98	96,9	15	93,3	15,3
16 TC senza e con contrasto Torace	131	98,5	7	71,4	5,3
17 TC senza e con contrasto Addome superiore	14	100,0			
18 TC senza e con contrasto Addome inferiore	1	100,0			
19 TC senza e con contrasto Addome completo	120	96,7	7	71,4	5,8
20 TC senza e con contrasto Capo	55	100,0	4	100,0	7,3
21 TC senza e con contrasto Rachide e speco vertebrale	9	100,0	1	100,0	11,1
23 RMN Cervello e tronco encefalico	50	64,0	9	33,3	18,0
24 RMN Pelvi, prostata e vescica	6	0,0	6	0,0	100,0
25 RMN Muscoloscheletrica	77	100,0	25	100,0	32,5
26 RMN Colonna vertebrale	112	90,2	45	93,3	40,2
27 Ecografia Capo e collo	81	86,4	15	93,3	18,5
28 Ecografia cardiaca a riposo, Ecografia cardiaca con prova fisica o farmacologica, Ecografi	85	64,7	23	69,6	27,1
29 Ecocolordoppler dei tronchi sovra aortici	111	82,0	16	93,8	14,4
30 Ecografia degli arti superiori o distrettuale, arteriosa o venosa, Ecografia degli arti infer	117	88,0	8	87,5	6,8
31 Ecografia Addome superiore, Ecografia Addome inferiore, Ecografia Addome completo	272	83,1	31	96,8	11,4
32 Ecografia Mammella	39	94,9	6	66,7	15,4
33 Ecografia Ostetrico - Ginecologica	3	100,0			
34 Colonscopia	116	22,4	12	58,3	10,3
35 Sigmoidoscopia con endoscopio flessibile, Proctosigmoidoscopia con endoscopio rigid	5	40,0	1	100,0	20,0
36 Esofagogastroduodenoscopia	117	52,1	9	66,7	7,7
37 Elettrocardiogramma	321	86,0	23	95,7	7,2
38 Elettrocardiogramma dinamico (Holter)	71	100,0			
39 Elettrocardiogramma da sforzo	38	100,0			
40 Audiometria	24	100,0	1	100,0	4,2
41 Spirometria semplice, Spirometria globale	35	85,7	4	25,0	11,4
42 Fondo Oculare	27	96,3			
43 Elettromiografia	51	86,3	14	78,6	27,5



# A.A.S. N. 3 - ALTO FRIULI-COLLINARE-MEDIO FRIULI (203)

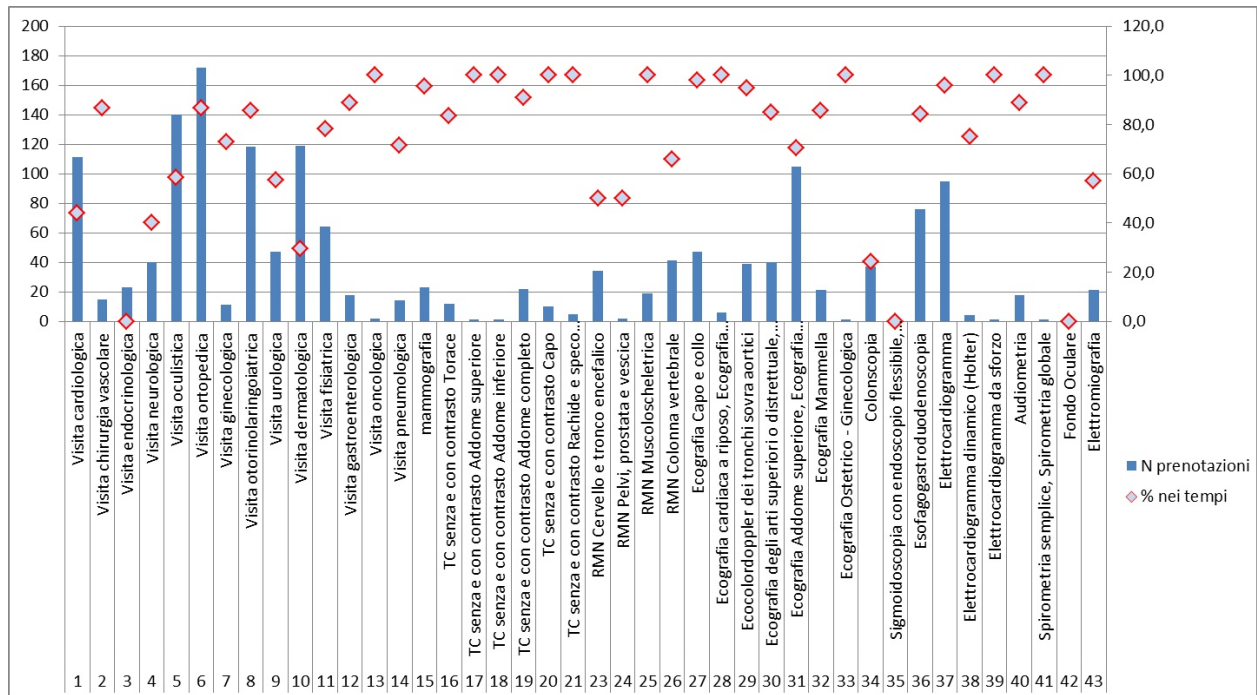
Priorità B - Breve



Prestazione	N prenotazioni	% nei tempi	N prenotazioni extra Azienda	% Extra azienda nei tempi	% Extra Azienda sul totale
1	Visita cardiologica	120	40	65,0	33,3
2	Visita chirurgia vascolare	21	11	27,3	52,4
3	Visita endocrinologica	15	15	46,7	100,0
4	Visita neurologica	43	37	40,5	86,0
5	Visita oculistica	74	26	73,1	35,1
6	Visita ortopedica	191	38	31,6	19,9
7	Visita ginecologica	28	17	94,1	60,7
8	Visita otorinolaringoiatrica	141	41	73,2	29,1
9	Visita urologica	47	14	100,0	29,8
10	Visita dermatologica	84	36	61,1	42,9
11	Visita fisiatrica	121	31	93,5	25,6
12	Visita gastroenterologica	20	3	0,0	15,0
13	Visita oncologica	4	3	100,0	75,0
14	Visita pneumologica	26	26	38,5	100,0
15	mammografia	17	3	66,7	17,6
16	TC senza e con contrasto Torace	33	16	75,0	48,5
17	TC senza e con contrasto Addome superiore	4	2	100,0	50,0
18	TC senza e con contrasto Addome inferiore	3	2	0,0	66,7
19	TC senza e con contrasto Addome completo	37	18	50,0	48,6
20	TC senza e con contrasto Capo	16	7	42,9	43,8
21	TC senza e con contrasto Rachide e speco vertebrale	3	1	100,0	33,3
22	TC senza e con contrasto Bacino	1	1	100,0	100,0
23	RMN Cervello e tronco encefalico	20	17	5,9	85,0
24	RMN Pelvi, prostata e vescica	3	3	0,0	100,0
25	RMN Muscoloscheletrica	21	21	52,4	100,0
26	RMN Colonna vertebrale	34	30	66,7	88,2
27	Ecografia Capo e collo	38	9	100,0	23,7
28	Ecografia cardiaca a riposo, Ecografia cardiaca con prova fisica o f...	3	3	100,0	100,0
29	Ecocolordoppler dei tronchi sovra aortici	18	7	57,1	38,9
30	Ecografia degli arti superiori o distrettuale, arteriosa o venosa, E...	31	7	57,1	22,6
31	Ecografia Addome superiore, Ecografia Addome inferiore, Ecogra...	141	31	93,5	22,0
32	Ecografia Mammella	22	8	75,0	36,4
34	Colonscopia	42	7	42,9	16,7
35	Sigmoidoscopia con endoscopio flessibile, Proctosigmoidoscopia	1	1	100,0	100,0
36	Esofagogastroduodenoscopia	60	10	10,0	16,7
37	Elettrocardiogramma	89	35	71,4	39,3
38	Elettrocardiogramma dinamico (Holter)	3	3	0,0	100,0
39	Elettrocardiogramma da sforzo	1	1	100,0	100,0
40	Audiometria	4	1	100,0	25,0
41	Spirometria semplice, Spirometria globale	2	2	100,0	100,0
42	Fondo Oculare	1	1	100,0	100,0
43	Elettromiografia	15	15	33,3	100,0

NB: Extra Azienda sono le richieste di pazienti assistiti da AAS3 che si sono rivolti ad altre aziende della regione.

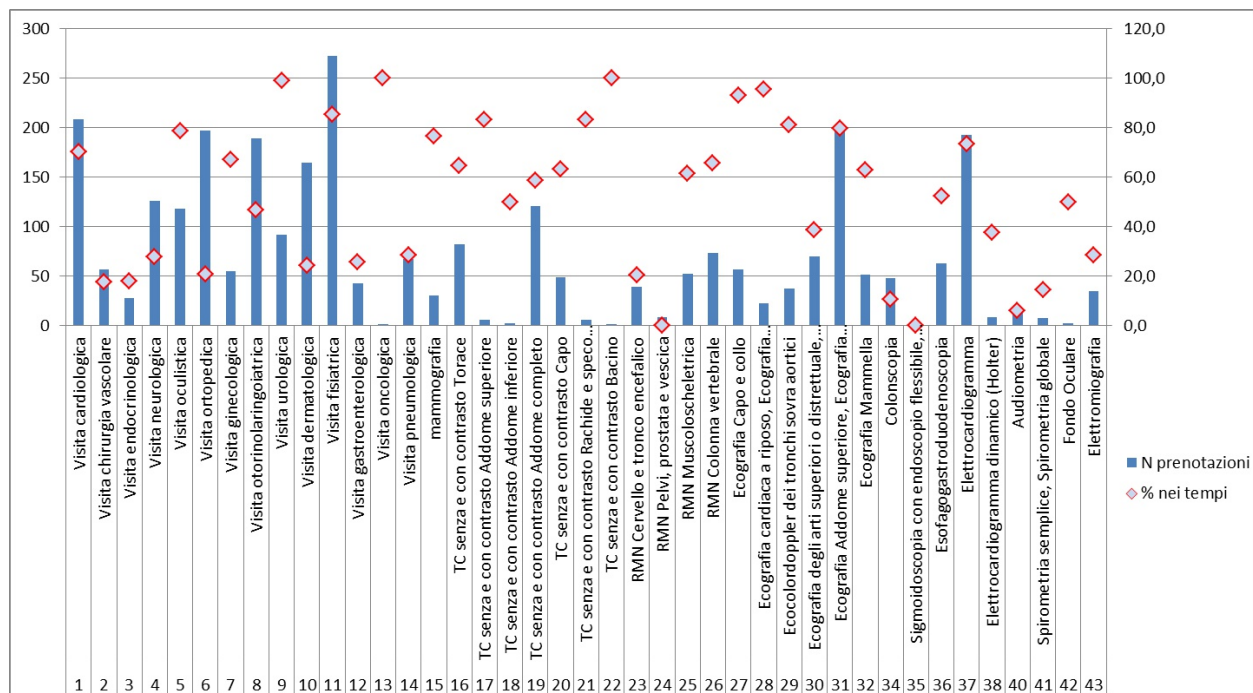
Priorità D - Differita



Prestazione	N prenotazioni	% nei tempi	N prenotazioni extra Azienda	% Extra azienda nei tempi	% Extra Azienda sul totale
1 Visita cardiologica	111	44,1	46	84,8	41,4
2 Visita chirurgia vascolare	15	86,7	6	66,7	40,0
3 Visita endocrinologica	23	0,0	23	0,0	100,0
4 Visita neurologica	40	40,0	34	47,1	85,0
5 Visita oculistica	140	58,6	83	65,1	59,3
6 Visita ortopedica	172	86,6	13	30,8	7,6
7 Visita ginecologica	11	72,7	6	83,3	54,5
8 Visita otorinolaringoiatrica	118	85,6	30	53,3	25,4
9 Visita urologica	47	57,4	14	78,6	29,8
10 Visita dermatologica	119	29,4	52	50,0	43,7
11 Visita fisiatrica	64	78,1	19	26,3	29,7
12 Visita gastroenterologica	18	88,9	6	66,7	33,3
13 Visita oncologica	2	100,0			
14 Visita pneumologica	14	71,4	14	71,4	100,0
15 mammografia	23	95,7	10	90,0	43,5
16 TC senza e con contrasto Torace	12	83,3	10	80,0	83,3
17 TC senza e con contrasto Addome superiore	1	100,0	1	100,0	100,0
18 TC senza e con contrasto Addome inferiore	1	100,0			
19 TC senza e con contrasto Addome completo	22	90,9	13	84,6	59,1
20 TC senza e con contrasto Capo	10	100,0	3	100,0	30,0
21 TC senza e con contrasto Rachide e speco vertebrale	5	100,0	1	100,0	20,0
23 RMN Cervello e tronco encefalico	34	50,0	27	48,1	79,4
24 RMN Pelvi, prostata e vescica	2	50,0	2	50,0	100,0
25 RMN Muscoloscheletrica	19	100,0	19	100,0	100,0
26 RMN Colonna vertebrale	41	65,9	36	72,2	87,8
27 Ecografia Capo e collo	47	97,9	12	91,7	25,5
28 Ecografia cardiaca a riposo, Ecografia cardiaca con prova fisica o f...	6	100,0	6	100,0	100,0
29 Ecocolordoppler dei tronchi sovra aortici	39	94,9	14	92,9	35,9
30 Ecografia degli arti superiori o distrettuale, arteriosa o venosa, E...	40	85,0	15	73,3	37,5
31 Ecografia Addome superiore, Ecografia Addome inferiore, Ecogra...	105	70,5	47	95,7	44,8
32 Ecografia Mammella	21	85,7	8	87,5	38,1
33 Ecografia Ostetrico - Ginecologica	1	100,0			
34 Colonscopia	37	24,3	11	18,2	29,7
35 Sigmoidoscopia con endoscopio flessibile, Proctosigmoidoscopia	1	0,0			
36 Esofagogastroduodenoscopia	76	84,2	16	37,5	21,1
37 Elettrocardiogramma	95	95,8	43	100,0	45,3
38 Elettrocardiogramma dinamico (Holter)	4	75,0	4	75,0	100,0
39 Elettrocardiogramma da sforzo	1	100,0	1	100,0	100,0
40 Audiometria	18	88,9	7	85,7	38,9
41 Spirometria semplice, Spirometria globale	1	100,0	1	100,0	100,0
42 Fondo Oculare	2	0,0			
43 Elettromiografia	21	57,1	21	57,1	100,0

# ASUI UDINE (204)

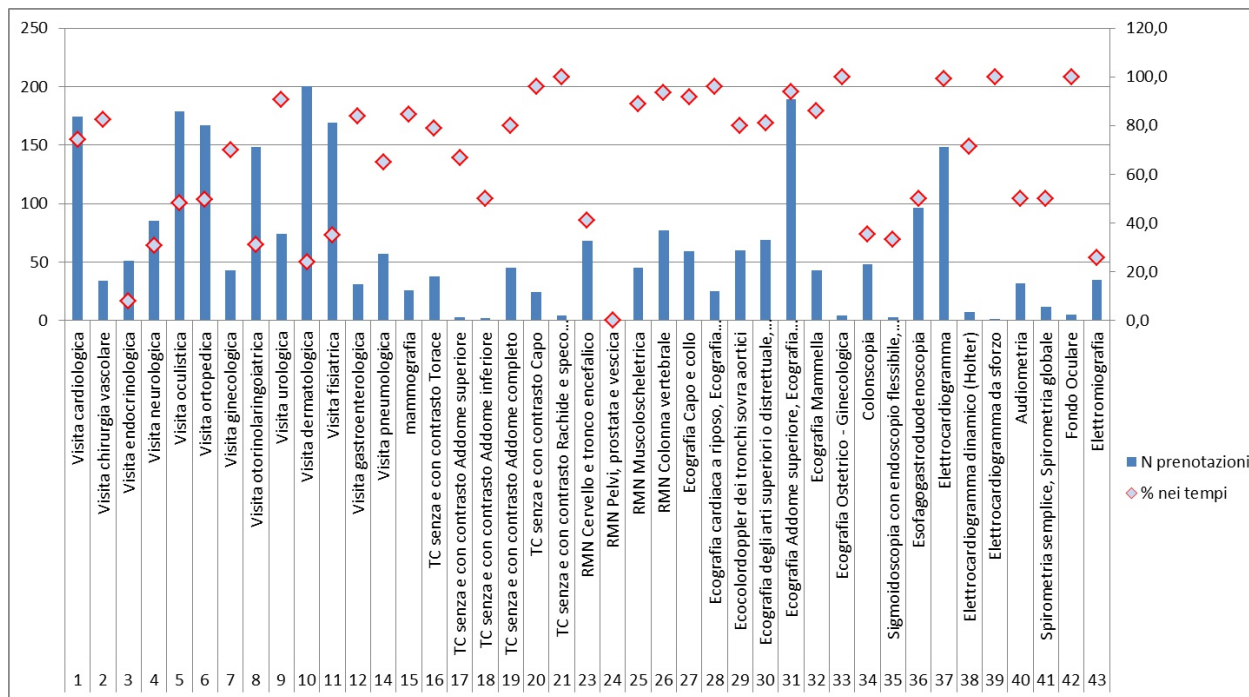
Priorità B - Breve



Prestazione	N prenotazioni	% nei tempi	N prenotazioni extra Azienda	% Extra azienda nei tempi	% Extra Azienda sul totale
1 Visita cardiologica	209	70,3	8	25,0	3,8
2 Visita chirurgia vascolare	57	17,5	9	33,3	15,8
3 Visita endocrinologica	28	17,9			
4 Visita neurologica	126	27,8	2	100,0	1,6
5 Visita oculistica	118	78,8	4	75,0	3,4
6 Visita ortopedica	197	20,8	55	12,7	27,9
7 Visita ginecologica	55	67,3	1	100,0	1,8
8 Visita otorinolaringoiatrica	189	46,6	23	91,3	12,2
9 Visita urologica	92	98,9	7	85,7	7,6
10 Visita dermatologica	165	24,2	12	25,0	7,3
11 Visita fisiatrica	273	85,3	22	100,0	8,1
12 Visita gastroenterologica	43	25,6	7	100,0	16,3
13 Visita oncologica	1	100,0	1	100,0	100,0
14 Visita pneumologica	67	28,4	1	100,0	1,5
15 mammografia	30	76,7	3	100,0	10,0
16 TC senza e con contrasto Torace	82	64,6	27	85,2	32,9
17 TC senza e con contrasto Addome superiore	6	83,3	1	100,0	16,7
18 TC senza e con contrasto Addome inferiore	2	50,0			
19 TC senza e con contrasto Addome completo	121	58,7	28	71,4	23,1
20 TC senza e con contrasto Capo	49	63,3	6	83,3	12,2
21 TC senza e con contrasto Rachide e speco vertebrale	6	83,3	1	100,0	16,7
22 TC senza e con contrasto Bacino	1	100,0	1	100,0	100,0
23 RMN Cervello e tronco encefalico	39	20,5	4	25,0	10,3
24 RMN Pelvi, prostata e vescica	8	0,0			
25 RMN Muscoloscheletrica	52	61,5	8	25,0	15,4
26 RMN Colonna vertebrale	73	65,8	3	33,3	4,1
27 Ecografia Capo e collo	57	93,0	7	85,7	12,3
28 Ecografia cardiaca a riposo, Ecografia cardiaca con prova fisica o farmacologica	22	95,5			
29 Ecocolordoppler dei tronchi sovra aortici	37	81,1	1	100,0	2,7
30 Ecografia degli arti superiori o distrettuale, arteriosa o venosa, Ecografia degli arti inferiori	70	38,6	11	81,8	15,7
31 Ecografia Addome superiore, Ecografia Addome inferiore, Ecografia Addome completo	196	79,6	15	80,0	7,7
32 Ecografia Mammella	51	62,7	11	100,0	21,6
34 Colonscopia	48	10,4	16	18,8	33,3
35 Sigmoidoscopia con endoscopio flessibile, Proctosigmoidoscopia con endoscopio rigido	1	0,0			
36 Esofagogastroduodenoscopia	63	52,4	24	87,5	38,1
37 Elettrocardiogramma	193	73,6	8	37,5	4,1
38 Elettrocardiogramma dinamico (Holter)	8	37,5	1	100,0	12,5
40 Audiometria	17	5,9	1	0,0	5,9
41 Spirometria semplice, Spirometria globale	7	14,3			
42 Fondo Oculare	2	50,0			
43 Elettromiografia	35	28,6	2	100,0	5,7

NB: Extra Azienda sono le richieste di pazienti assistiti da ASUI UD che si sono rivolti ad altre aziende della regione.

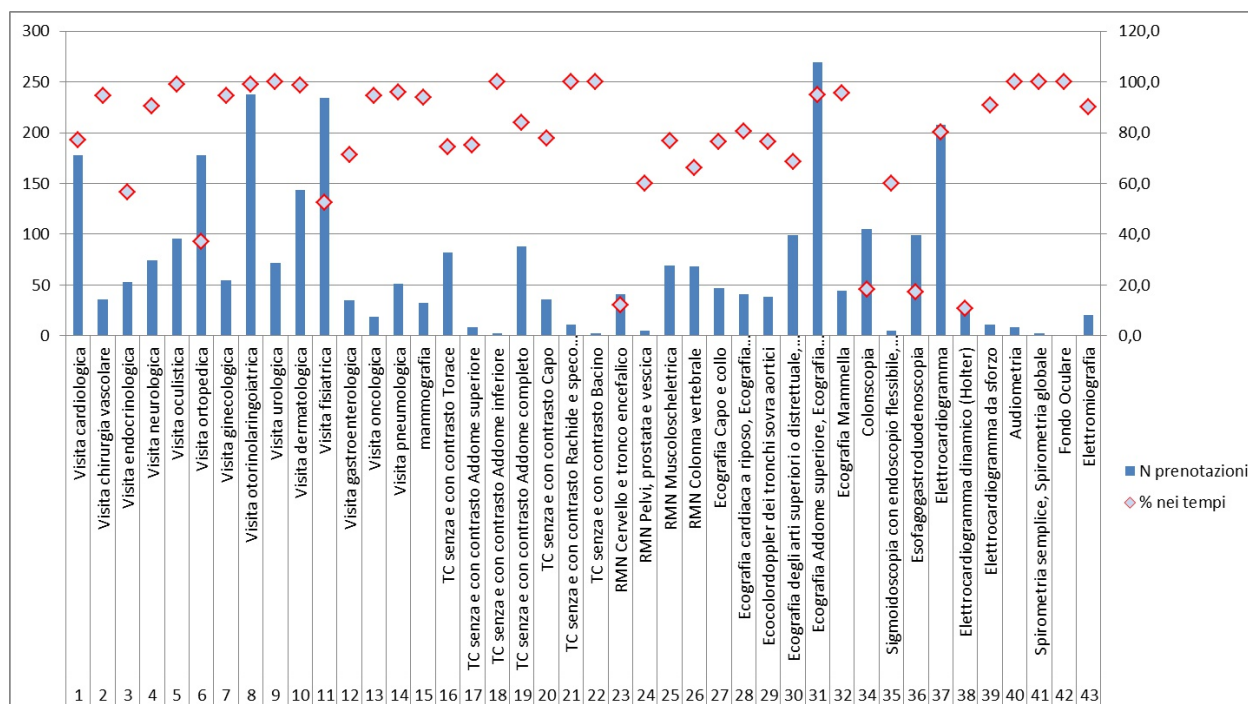
Priorità D - Differita



Prestazione	N prenotazioni	% nei tempi	N prenotazioni extra Azienda	% Extra azienda nei tempi	% Extra Azienda sul totale
1 Visita cardiologica	174	74,1	6	33,3	3,4
2 Visita chirurgia vascolare	34	82,4	2	100,0	5,9
3 Visita endocrinologica	51	7,8	1	0,0	2,0
4 Visita neurologica	85	30,6	2	50,0	2,4
5 Visita oculistica	179	48,0	10	70,0	5,6
6 Visita ortopedica	167	49,7	70	82,9	41,9
7 Visita ginecologica	43	69,8	1	100,0	2,3
8 Visita otorinolaringoiatrica	148	31,1	27	92,6	18,2
9 Visita urologica	74	90,5	4	100,0	5,4
10 Visita dermatologica	200	24,0	23	73,9	11,5
11 Visita fisiatrica	169	34,9	23	100,0	13,6
12 Visita gastroenterologica	31	83,9	4	100,0	12,9
14 Visita pneumologica	57	64,9	1	0,0	1,8
15 mammografia	26	84,6	1	100,0	3,8
16 TC senza e con contrasto Torace	38	78,9	4	100,0	10,5
17 TC senza e con contrasto Addome superiore	3	66,7	1	100,0	33,3
18 TC senza e con contrasto Addome inferiore	2	50,0			
19 TC senza e con contrasto Addome completo	45	80,0	9	100,0	20,0
20 TC senza e con contrasto Capo	24	95,8			
21 TC senza e con contrasto Rachide e speco. vertebrale	4	100,0	1	100,0	25,0
23 RMN Cervello e tronco encefalico	68	41,2	12	33,3	17,6
24 RMN Pelvi, prostata e vescica	3	0,0			
25 RMN Muscoloscheletrica	45	88,9	9	100,0	20,0
26 RMN Colonna vertebrale	77	93,5	7	42,9	9,1
27 Ecografia Capo e collo	59	91,5	9	100,0	15,3
28 Ecografia cardiaca a riposo, Ecografia cardiaca con prova fisica o farmacologica	25	96,0	2	100,0	8,0
29 Ecocolordoppler dei tronchi sovra aortici	60	80,0	2	100,0	3,3
30 Ecografia degli arti superiori o distrettuale, arteriosa o venosa, Ecografia degli arti inferiori	69	81,2	6	100,0	8,7
31 Ecografia Addome superiore, Ecografia Addome inferiore, Ecografia Addome completo	189	93,7	18	83,3	9,5
32 Ecografia Mammella	43	86,0	6	83,3	14,0
33 Ecografia Ostetrico - Ginecologica	4	100,0	1	100,0	25,0
34 Colonscopia	48	35,4	23	30,4	47,9
35 Sigmoidoscopia con endoscopio flessibile, Proctosigmoidoscopia con endoscopio rigido	3	33,3			
36 Esofagogastroduodenoscopia	96	50,0	41	90,2	42,7
37 Elettrocardiogramma	148	99,3	4	100,0	2,7
38 Elettrocardiogramma dinamico (Holter)	7	71,4			
39 Elettrocardiogramma da sforzo	1	100,0	1	100,0	100,0
40 Audiometria	32	50,0	2	50,0	6,3
41 Spirometria semplice, Spirometria globale	12	50,0	1	0,0	8,3
42 Fondo Oculare	5	100,0			
43 Elettromiografia	35	25,7	9	66,7	25,7

# A.A.S. N. 5 - FRIULI OCCIDENTALE (205)

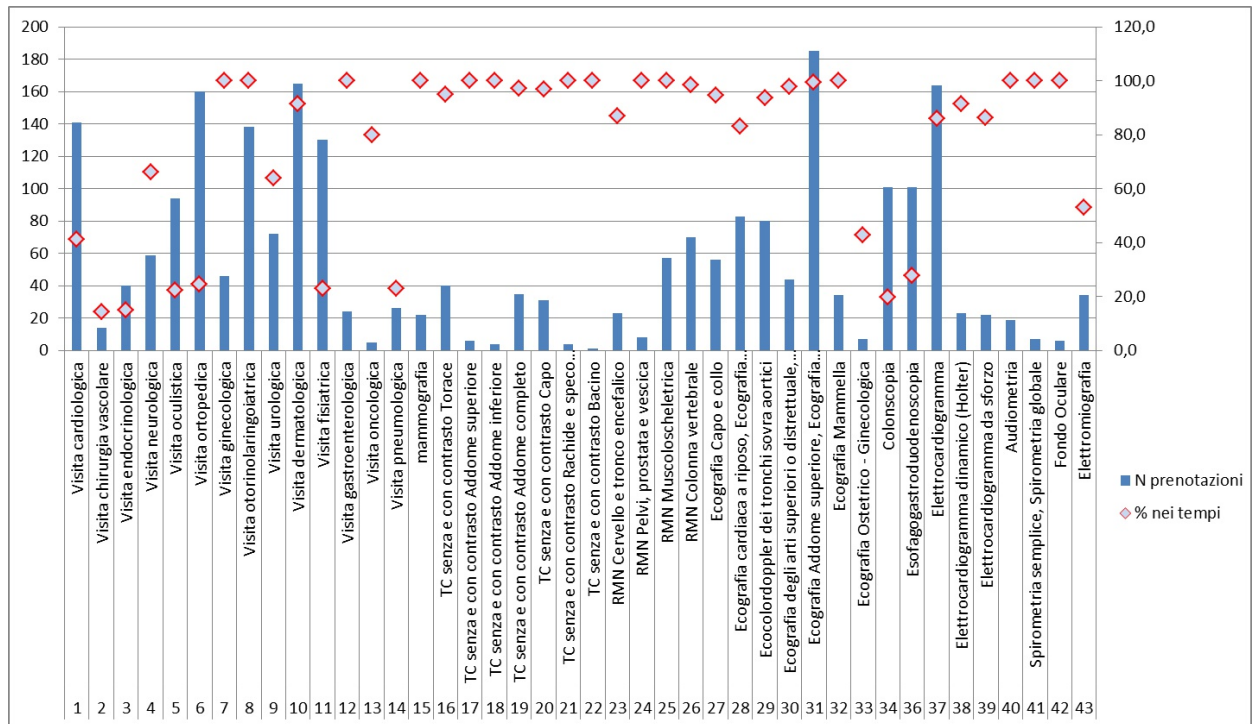
Priorità B - Breve



Prestazione	N prenotazioni	% nei tempi	N prenotazioni extra Azienda	% Extra azienda nei tempi	% Extra Azienda sul totale
1	Visita cardiologica	178	2	50,0	1,1
2	Visita chirurgia vascolare	36	1	0,0	2,8
3	Visita endocrinologica	53	3	33,3	5,7
4	Visita neurologica	74	7	0,0	9,5
5	Visita oculistica	96	5	100,0	5,2
6	Visita ortopedica	178	9	11,1	5,1
7	Visita ginecologica	55			
8	Visita otorinolaringoiatrica	238	3	66,7	1,3
9	Visita urologica	72	1	100,0	1,4
10	Visita dermatologica	144	3	33,3	2,1
11	Visita fisiatrica	234	3	66,7	1,3
12	Visita gastroenterologica	35	1	100,0	2,9
13	Visita oncologica	19			
14	Visita pneumologica	51	1	100,0	2,0
15	mammografia	32	1	0,0	3,1
16	TC senza e con contrasto Torace	82	5	80,0	6,1
17	TC senza e con contrasto Addome superiore	8			
18	TC senza e con contrasto Addome inferiore	2			
19	TC senza e con contrasto Addome completo	88	4	100,0	4,5
20	TC senza e con contrasto Capo	36	4	0,0	11,1
21	TC senza e con contrasto Rachide e speco vertebrale	11	1	100,0	9,1
22	TC senza e con contrasto Bacino	2			
23	RMN Cervello e tronco encefalico	41	5	40,0	12,2
24	RMN Pelvi, prostata e vescica	5			
25	RMN Muscoloscheletrica	69			
26	RMN Colonna vertebrale	68	5	20,0	7,4
27	Ecografia Capo e collo	47	3	100,0	6,4
28	Ecografia cardiaca a riposo, Ecografia cardiaca con prova fisica o	41			
29	Ecocolordoppler dei tronchi sovra aortici	38			
30	Ecografia degli arti superiori o distrettuale, arteriosa o venosa,	99	2	100,0	2,0
31	Ecografia Addome superiore, Ecografia Addome inferiore, Ecog	269	3	100,0	1,1
32	Ecografia Mammella	44			
34	Colonscopia	105	2	0,0	1,9
35	Sigmoidoscopia con endoscopio flessibile, Proctosigmoidoscop	5			
36	Esofagogastroduodenoscopia	99	6	66,7	6,1
37	Elettrocardiogramma	208	1	100,0	0,5
38	Elettrocardiogramma dinamico (Holter)	28	1	100,0	3,6
39	Elettrocardiogramma da sforzo	11			
40	Audiometria	8			
41	Spirometria semplice, Spirometria globale	2			
42	Fondo Oculare	1			
43	Elettromiografia	20	1	0,0	5,0

NB: Extra Azienda sono le richieste di pazienti assistiti da AAS5 che si sono rivolti ad altre aziende della regione.

Priorità D - Differita



Prestazione	N prenotazioni	% nei tempi	N prenotazioni extra Azienda	% Extra azienda nei tempi	% Extra Azienda sul totale
1 Visita cardiologica	141	41,1	3	0,0	2,1
2 Visita chirurgia vascolare	14	14,3	1	100,0	7,1
3 Visita endocrinologica	40	15,0	2	0,0	5,0
4 Visita neurologica	59	66,1	5	0,0	8,5
5 Visita oculistica	94	22,3	14	35,7	14,9
6 Visita ortopedica	160	24,4	18	72,2	11,3
7 Visita ginecologica	46	100,0			
8 Visita otorinolaringoiatrica	138	100,0			
9 Visita urologica	72	63,9			
10 Visita dermatologica	165	91,5	1	0,0	0,6
11 Visita fisiatrica	130	23,1	5	80,0	3,8
12 Visita gastroenterologica	24	100,0	1	100,0	4,2
13 Visita oncologica	5	80,0			
14 Visita pneumologica	26	23,1	1	0,0	3,8
15 mammografia	22	100,0	2	100,0	9,1
16 TC senza e con contrasto Torace	40	95,0	4	75,0	10,0
17 TC senza e con contrasto Addome superiore	6	100,0			
18 TC senza e con contrasto Addome inferiore	4	100,0			
19 TC senza e con contrasto Addome completo	35	97,1	3	100,0	8,6
20 TC senza e con contrasto Capo	31	96,8	1	100,0	3,2
21 TC senza e con contrasto Rachide e speco vertebrale	4	100,0			
22 TC senza e con contrasto Bacino	1	100,0			
23 RMN Cervello e tronco encefalico	23	87,0	4	25,0	17,4
24 RMN Pelvi, prostata e vescica	8	100,0			
25 RMN Muscoloscheletrica	57	100,0	2	100,0	3,5
26 RMN Colonna vertebrale	70	98,6	5	80,0	7,1
27 Ecografia Capo e collo	56	94,6			
28 Ecografia cardiaca a riposo, Ecografia cardiaca con prova fisica d	83	83,1			
29 Ecocolordoppler dei tronchi sovra aortici	80	93,8	2	100,0	2,5
30 Ecografia degli arti superiori o distrettuale, arteriosa o venosa,	44	97,7	1	100,0	2,3
31 Ecografia Addome superiore, Ecografia Addome inferiore, Ecog	185	99,5	1	100,0	0,5
32 Ecografia Mammella	34	100,0	1	100,0	2,9
33 Ecografia Ostetrico - Ginecologica	7	42,9			
34 Colonscopia	101	19,8	5	60,0	5,0
36 Esofagogastroduodenoscopia	101	27,7	10	90,0	9,9
37 Elettrocardiogramma	164	86,0	2	100,0	1,2
38 Elettrocardiogramma dinamico (Holter)	23	91,3	2	50,0	8,7
39 Elettrocardiogramma da sforzo	22	86,4			
40 Audiometria	19	100,0			
41 Spirometria semplice, Spirometria globale	7	100,0			
42 Fondo Oculare	6	100,0			
43 Elettromiografia	34	52,9			