



REPORT TEMPI DI ATTESA

Friuli Venezia Giulia

Aprile 2017

Introduzione

L'analisi riporta la percentuale degli appuntamenti che hanno rispettato i tempi espressi dalla classe di priorità (B – Breve = 10 gg, D – Differita = 30 gg se visite, 60 gg se esami strumentali) nel mese di febbraio 2017.

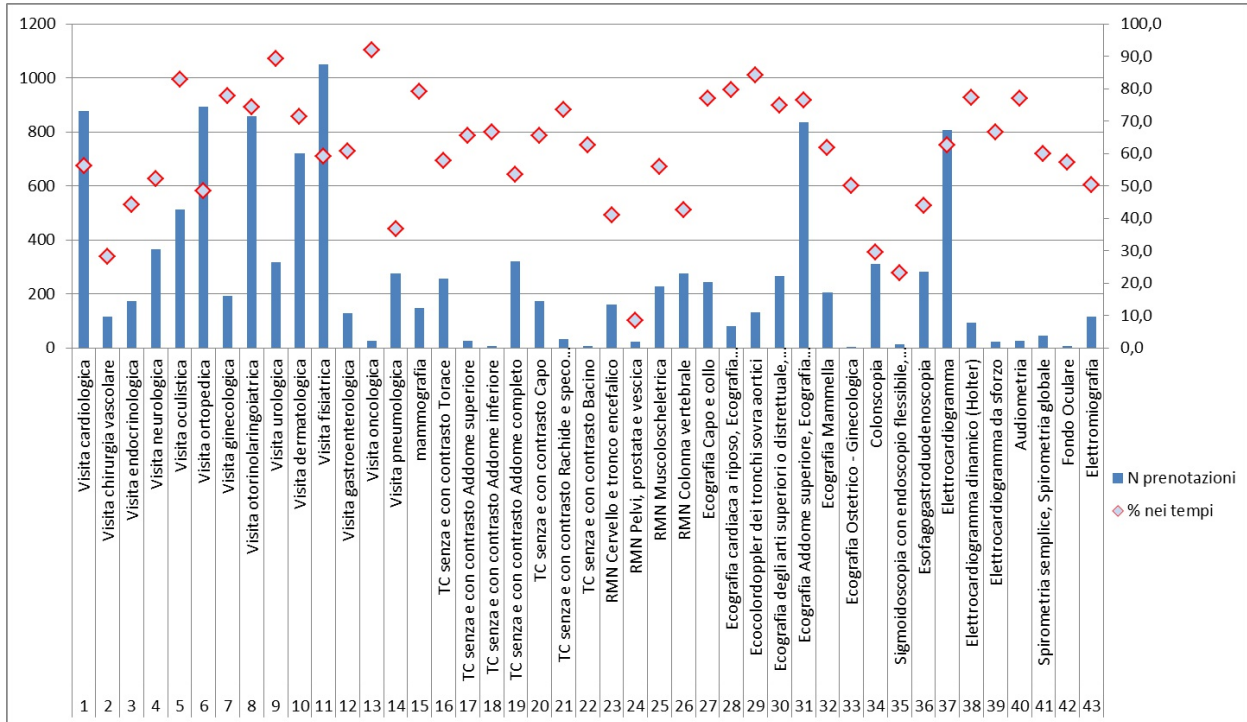
Gli appuntamenti presi in considerazione rispettano i seguenti requisiti:

- Assistito in carico all'azienda per l'assistenza sanitaria in esame
- Prestazioni oggetto di monitoraggio ministeriale
- Contatto effettuato nel periodo in esame
- Richieste in classe di priorità B – Breve / D – Differita
- Contratti: 'accesso SSR', 'accesso facilitato', 'stranieri temporaneamente presenti', 'naviganti', 'assicurati istituzioni estere', 'Progetti sovvenzionati', 'RSA prestazioni'
- Appuntamenti in garanzia (si considera 'non in garanzia' un appuntamento la cui data supera i giorni previsti dalla classe di priorità, pur esistendo una disponibilità entro i tempi)
- Prenotazioni effettuate in modalità automatica (sono escluse liste di attesa e pre-appuntamento, ad accesso differito e non regolato, con preferenze, gli appuntamenti sostitutivi, gli appuntamenti assegnati con modalità 'in giornata')

Estrazione dati: 26 luglio 2017.

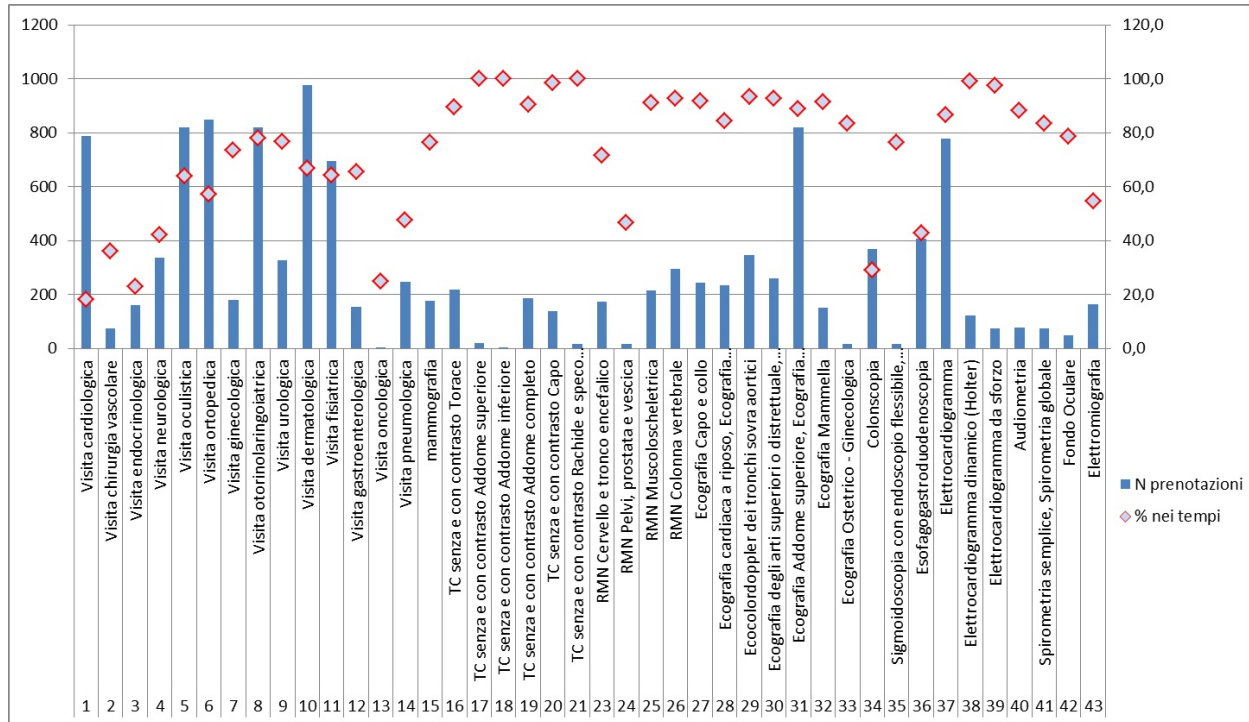
Regione

Priorità B - Breve



Prestazione	N prenotazioni	% nei tempi	
1	Visita cardiologica	878	56,2
2	Visita chirurgia vascolare	117	28,2
3	Visita endocrinologica	174	44,3
4	Visita neurologica	364	52,2
5	Visita oculistica	514	82,9
6	Visita ortopedica	892	48,5
7	Visita ginecologica	194	77,8
8	Visita otorinolaringoiatrica	857	74,2
9	Visita urologica	317	89,3
10	Visita dermatologica	721	71,3
11	Visita fisiatrica	1051	59,1
12	Visita gastroenterologica	130	60,8
13	Visita oncologica	25	92,0
14	Visita pneumologica	276	36,6
15	mammografia	149	79,2
16	TC senza e con contrasto Torace	258	57,8
17	TC senza e con contrasto Addome superiore	26	65,4
18	TC senza e con contrasto Addome inferiore	6	66,7
19	TC senza e con contrasto Addome completo	319	53,6
20	TC senza e con contrasto Capo	174	65,5
21	TC senza e con contrasto Rachide e speco vertebrale	34	73,5
22	TC senza e con contrasto Bacino	8	62,5
23	RMN Cervello e tronco encefalico	159	40,9
24	RMN Pelvi, prostata e vescica	24	8,3
25	RMN Muscoloscheletrica	227	55,9
26	RMN Colonna vertebrale	277	42,6
27	Ecografia Capo e collo	243	77,0
28	Ecografia cardiaca a riposo, Ecografia cardiaca con prova	79	79,7
29	Ecocolordoppler dei tronchi sovra aortici	133	84,2
30	Ecografia degli arti superiori o distrettuale, arteriosa o v	265	74,7
31	Ecografia Addome superiore, Ecografia Addome inferior	837	76,3
32	Ecografia Mammella	204	61,8
33	Ecografia Ostetrico - Ginecologica	4	50,0
34	Colonscopia	311	29,6
35	Sigmoidoscopia con endoscopio flessibile, Proctosigmo	13	23,1
36	Esofagogastroduodenoscopia	282	44,0
37	Elettrocardiogramma	807	62,7
38	Elettrocardiogramma dinamico (Holter)	92	77,2
39	Elettrocardiogramma da sforzo	24	66,7
40	Audiometria	26	76,9
41	Spirometria semplice, Spirometria globale	45	60,0
42	Fondo Oculare	7	57,1
43	Elettromiografia	117	50,4

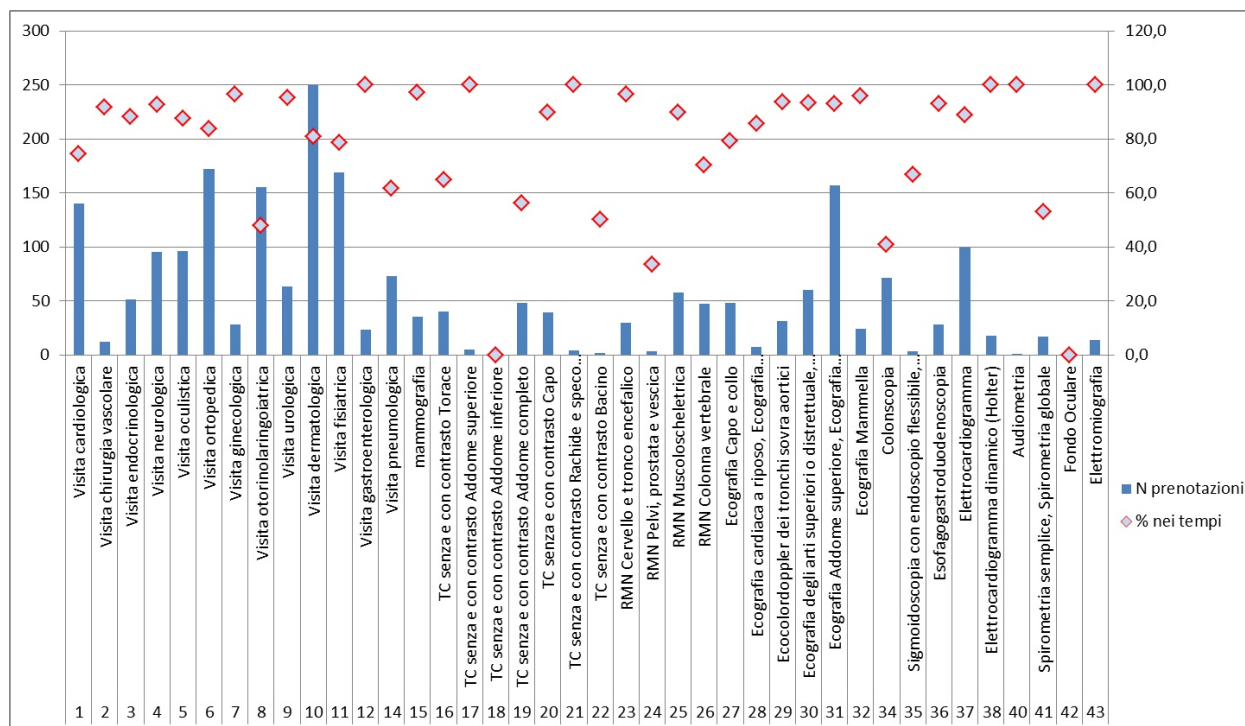
Priorità D - Differita



Prestazione		N prenotazioni	% nei tempi
1	Visita cardiologica	788	18,3
2	Visita chirurgia vascolare	75	36,0
3	Visita endocrinologica	162	22,8
4	Visita neurologica	335	42,1
5	Visita oculistica	819	63,7
6	Visita ortopedica	849	57,0
7	Visita ginecologica	181	73,5
8	Visita otorinolaringoiatrica	821	78,1
9	Visita urologica	326	76,7
10	Visita dermatologica	975	66,8
11	Visita fisiatrica	695	64,3
12	Visita gastroenterologica	153	65,4
13	Visita oncologica	4	25,0
14	Visita pneumologica	248	47,6
15	mammografia	177	76,3
16	TC senza e con contrasto Torace	219	89,5
17	TC senza e con contrasto Addome superiore	20	100,0
18	TC senza e con contrasto Addome inferiore	4	100,0
19	TC senza e con contrasto Addome completo	187	90,4
20	TC senza e con contrasto Capo	137	98,5
21	TC senza e con contrasto Rachide e speco vertebrale	16	100,0
23	RMN Cervello e tronco encefalico	172	71,5
24	RMN Pelvi, prostata e vescica	15	46,7
25	RMN Muscoloscheletrica	215	91,2
26	RMN Colonna vertebrale	296	92,6
27	Ecografia Capo e collo	245	91,8
28	Ecografia cardiaca a riposo, Ecografia cardiaca con prova	235	84,3
29	Ecocolordoppler dei tronchi sovra aortici	346	93,4
30	Ecografia degli arti superiori o distrettuale, arteriosa o v	260	92,7
31	Ecografia Addome superiore, Ecografia Addome inferior	820	88,9
32	Ecografia Mammella	151	91,4
33	Ecografia Ostetrico - Ginecologica	18	83,3
34	Colonscopia	369	29,0
35	Sigmoidoscopia con endoscopio flessibile, Proctosigmo	17	76,5
36	Esofagogastroduodenoscopia	408	42,6
37	Elettrocardiogramma	777	86,6
38	Elettrocardiogramma dinamico (Holter)	121	99,2
39	Elettrocardiogramma da sforzo	75	97,3
40	Audiometria	77	88,3
41	Spirometria semplice, Spirometria globale	73	83,6
42	Fondo Oculare	47	78,7
43	Elettromiografia	163	54,6

ASUI Trieste (201)

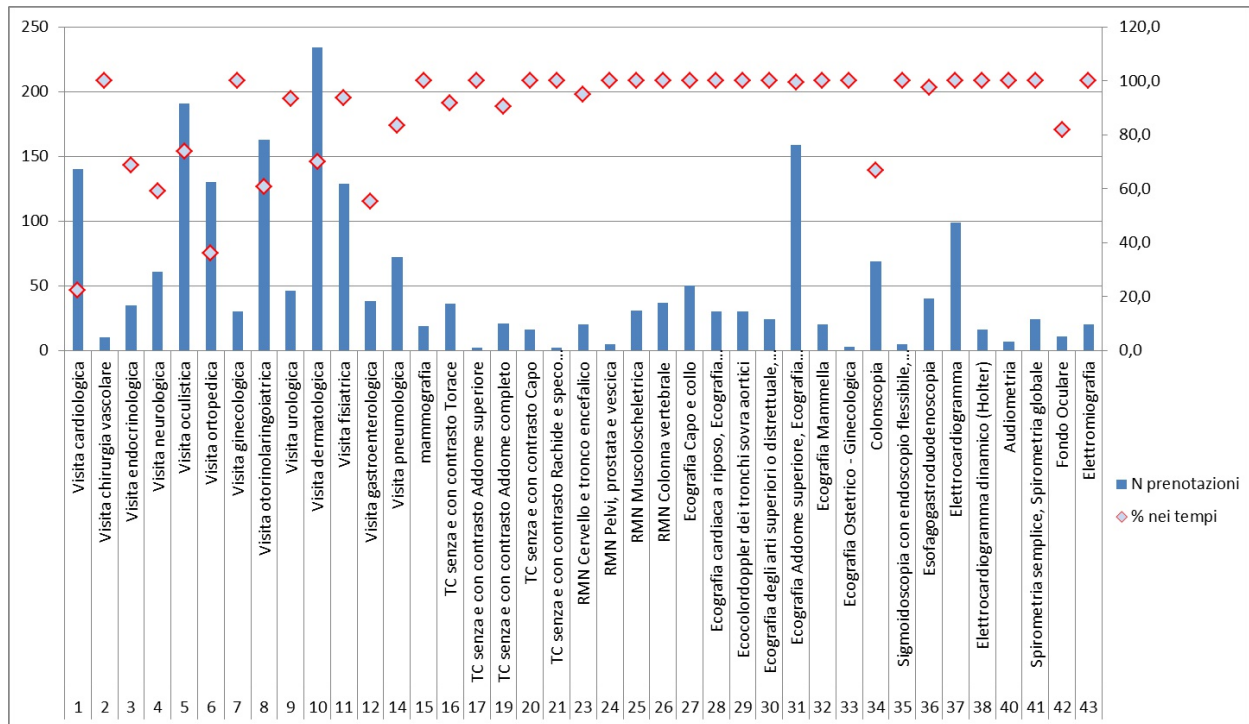
Priorità B - Breve



Prestazione	N prenotazioni	% nei tempi	N prenotazioni extra Azienda	% Extra azienda	% Extra Azienda sul totale
1	Visita cardiologica	140	2	100,0	1,4
2	Visita chirurgia vascolare	12	1	0,0	2,0
3	Visita endocrinologica	51	2	50,0	2,1
4	Visita neurologica	95	6	16,7	3,5
5	Visita oculistica	96	1	0,0	0,6
6	Visita ortopedica	172	1	0,0	0,6
7	Visita ginecologica	28	1	100,0	2,5
8	Visita otorinolaringoiatrica	155	2	100,0	0,8
9	Visita urologica	63	3	66,7	1,8
10	Visita dermatologica	250	1	100,0	4,3
11	Visita fisiatrica	169	73	61,6	
12	Visita gastroenterologica	23	35	97,1	
14	Visita pneumologica	73	40	65,0	
15	mammografia	35	5	100,0	
16	TC senza e con contrasto Torace	40	2	0,0	
17	TC senza e con contrasto Addome superiore	5	48	56,3	
18	TC senza e con contrasto Addome inferiore	2	39	89,7	
19	TC senza e con contrasto Addome completo	48	4	100,0	
20	TC senza e con contrasto Capo	39	2	50,0	
21	TC senza e con contrasto Rachide e speco. vertebrale	4	30	96,7	
22	TC senza e con contrasto Bacino	2	3	33,3	
23	RMN Cervello e tronco encefalico	30	58	89,7	
24	RMN Pelvi, prostata e vescica	3	47	70,2	
25	RMN Muscoloscheletrica	58	48	79,2	
26	RMN Colonna vertebrale	47	7	85,7	
27	Ecografia Capo e collo	48	31	93,5	
28	Ecografia cardiaca a riposo, Ecografia cardiaca con prova fisica o farmacologica	7	60	93,3	
29	Ecocolordoppler dei tronchi sovra aortici	31	157	93,0	
30	Ecografia degli arti superiori o distrettuale, arteriosa o venosa, Ecografia degli arti inferiori	60	24	95,8	
31	Ecografia Addome superiore, Ecografia Addome inferiore, Ecografia Addome completo	157	2	100,0	4,2
32	Ecografia Mammella	24	71	40,8	
34	Colonscopia	71	3	66,7	33,3
35	Sigmoidoscopia con endoscopio flessibile, Proctosigmoidoscopia	3	28	92,9	3,6
36	Esofagogastroduodenoscopia	28	99	88,9	3,0
37	Elettrocardiogramma	99	18	100,0	
38	Elettrocardiogramma dinamico (Holter)	18	1	100,0	
40	Audiometria	1	17	52,9	
41	Spirometria semplice, Spirometria globale	17	1	0,0	
42	Fondo Oculare	1	14	100,0	
43	Elettromiografia	14			

NB: Extra Azienda sono le richieste di pazienti assistiti da ASUITS che si sono rivolti ad altre aziende della regione.

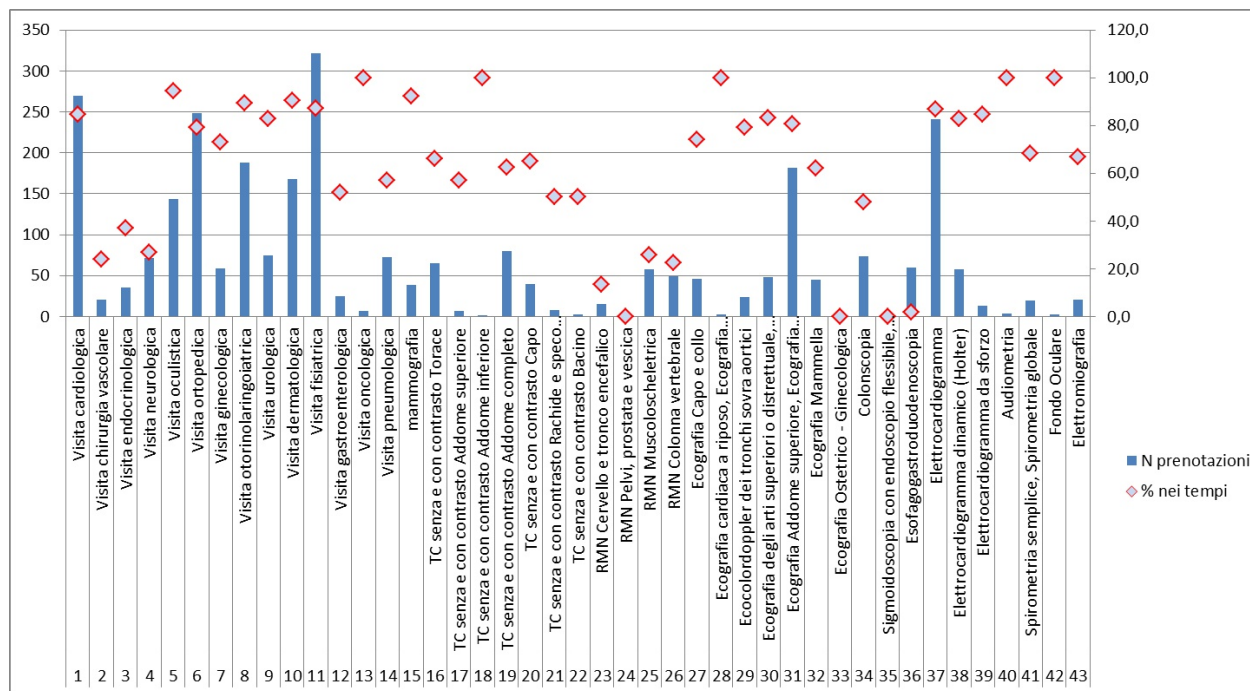
Priorità D - Differita



Prestitazione	N prenotazioni	% nei tempi	N prenotazioni extra Azienda	% Extra azienda nei tempi	% Extra Azienda sul totale	
1	Visita cardiologica	140	22,1	1	0,0	0,7
2	Visita chirurgia vascolare	10	100,0			
3	Visita endocrinologica	35	68,6	2	0,0	5,7
4	Visita neurologica	61	59,0			
5	Visita oculistica	191	73,8			
6	Visita ortopedica	130	36,2	4	100,0	3,1
7	Visita ginecologica	30	100,0			
8	Visita otorinolaringoiatrica	163	60,7	3	100,0	1,8
9	Visita urologica	46	93,5			
10	Visita dermatologica	234	70,1			
11	Visita fisiatrica	129	93,8	5	100,0	3,9
12	Visita gastroenterologica	38	55,3			
14	Visita pneumologica	72	83,3			
15	mammografia	19	100,0			
16	TC senza e con contrasto Torace	36	91,7	2	0,0	5,6
17	TC senza e con contrasto Addome superiore	2	100,0			
19	TC senza e con contrasto Addome completo	21	90,5	1	0,0	4,8
20	TC senza e con contrasto Capo	16	100,0			
21	TC senza e con contrasto Rachide e speco vertebrale	2	100,0			
23	RMN Cervello e tronco encefalico	20	95,0	1	100,0	5,0
24	RMN Pelvi, prostata e vescica	5	100,0			
25	RMN Muscoloscheletrica	31	100,0			
26	RMN Colonna vertebrale	37	100,0			
27	Ecografia Capo e collo	50	100,0			
28	Ecografia cardiaca a riposo, Ecografia cardiaca con prova fisica o fa...	30	100,0			
29	Ecocolordoppler dei tronchi sovra aortici	30	100,0			
30	Ecografia degli arti superiori o distrettuale, arteriosa o venosa, Ec...	24	100,0	1	100,0	4,2
31	Ecografia Addome superiore, Ecografia Addome inferiore, Ecograf...	159	99,4	2	50,0	1,3
32	Ecografia Mammella	20	100,0			
33	Ecografia Ostetrico - Ginecologica	3	100,0			
34	Colonscopia	69	66,7	1	100,0	1,4
35	Sigmoidoscopia con endoscopio flessibile, Proctosigmoidoscopia	5	100,0			
36	Esofagogastroduodenoscopia	40	97,5	1	0,0	2,5
37	Elettrocardiogramma	99	100,0	1	100,0	1,0
38	Elettrocardiogramma dinamico (Holter)	16	100,0			
40	Audiometria	7	100,0			
41	Spirometria semplice, Spirometria globale	24	100,0			
42	Fondo Oculare	11	81,8			
43	Elettromiografia	20	100,0			

A.A.S. N. 2 - BASSA FRIULANA-ISONTINA (202)

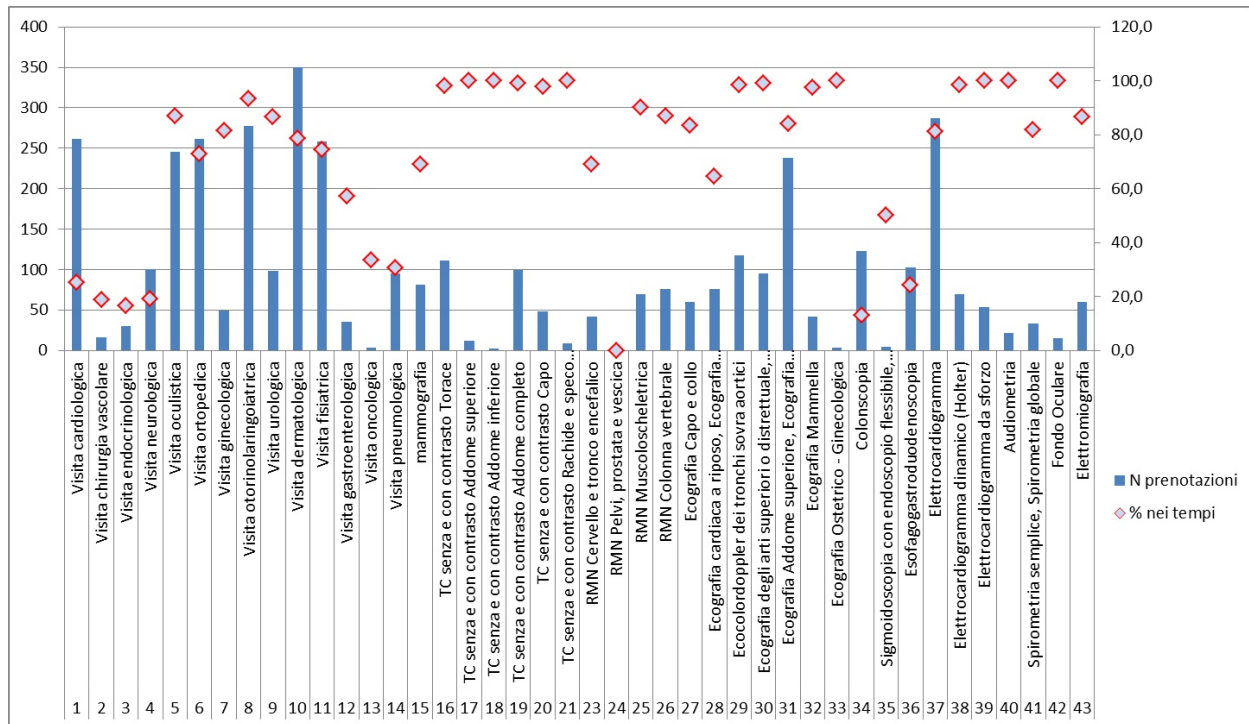
Priorità B - Breve



Prestazione	N prenotazioni	% nei tempi	N prenotazioni extra Azienda	% Extra azienda nei tempi	% Extra Azienda sul totale
1 Visita cardiologica	270	84,4	16	31,3	5,9
2 Visita chirurgia vascolare	21	23,8	21	23,8	100,0
3 Visita endocrinologica	35	37,1	35	37,1	100,0
4 Visita neurologica	71	26,8	17	23,5	23,9
5 Visita oculistica	143	94,4	10	80,0	7,0
6 Visita ortopedica	248	79,0	17	17,6	6,9
7 Visita ginecologica	59	72,9	4	50,0	6,8
8 Visita otorinolaringoiatrica	188	89,4	14	28,6	7,4
9 Visita urologica	75	82,7	10	80,0	13,3
10 Visita dermatologica	168	90,5	8	50,0	4,8
11 Visita fisiatrica	322	87,3	16	37,5	5,0
12 Visita gastroenterologica	25	52,0	4	50,0	16,0
13 Visita oncologica	7	100,0			
14 Visita pneumologica	72	56,9	4	25,0	5,6
15 mammografia	39	92,3	4	25,0	10,3
16 TC senza e con contrasto Torace	65	66,2	4	50,0	6,2
17 TC senza e con contrasto Addome superiore	7	57,1			
18 TC senza e con contrasto Addome inferiore	1	100,0			
19 TC senza e con contrasto Addome completo	80	62,5	6	33,3	7,5
20 TC senza e con contrasto Capo	40	65,0	3	0,0	7,5
21 TC senza e con contrasto Rachide e speco vertebrale	8	50,0			
22 TC senza e con contrasto Bacino	2	50,0	1	100,0	50,0
23 RMN Cervello e tronco encefalico	15	13,3	5	20,0	33,3
24 RMN Pelvi, prostata e vescica	5	0,0	5	0,0	100,0
25 RMN Muscoloscheletrica	58	25,9	20	65,0	34,5
26 RMN Colonna vertebrale	49	22,4	23	21,7	46,9
27 Ecografia Capo e collo	46	73,9	7	28,6	15,2
28 Ecografia cardiaca a riposo, Ecografia cardiaca con prova fisica o farmacologica, Ecografi...	3	100,0			
29 Ecocolordoppler dei tronchi sovra aortici	24	79,2	1	0,0	4,2
30 Ecografia degli arti superiori o distrettuale, arteriosa o venosa, Ecografia degli arti infer...	48	83,3	13	46,2	27,1
31 Ecografia Addome superiore, Ecografia Addome inferiore, Ecografia Addome completo	182	80,8	12	50,0	6,6
32 Ecografia Mammella	45	62,2	9	44,4	20,0
33 Ecografia Ostetrico - Ginecologica	1	0,0	1	0,0	100,0
34 Colonscopia	73	47,9			
35 Sigmoidoscopia con endoscopio flessibile, Proctosigmoidoscopia con endoscopio rigid...	3	0,0			
36 Esofagogastroduodenoscopia	60	1,7	2	50,0	3,3
37 Elettrocardiogramma	241	86,7	18	38,9	7,5
38 Elettrocardiogramma dinamico (Holter)	58	82,8			
39 Elettrocardiogramma da sforzo	13	84,6			
40 Audiometria	4	100,0			
41 Spirometria semplice, Spirometria globale	19	68,4	1	0,0	5,3
42 Fondo Oculare	2	100,0			
43 Elettromiografia	21	66,7	4	50,0	19,0

NB: Extra Azienda sono le richieste di pazienti assistiti da ASUI UD che si sono rivolti ad altre aziende della regione.

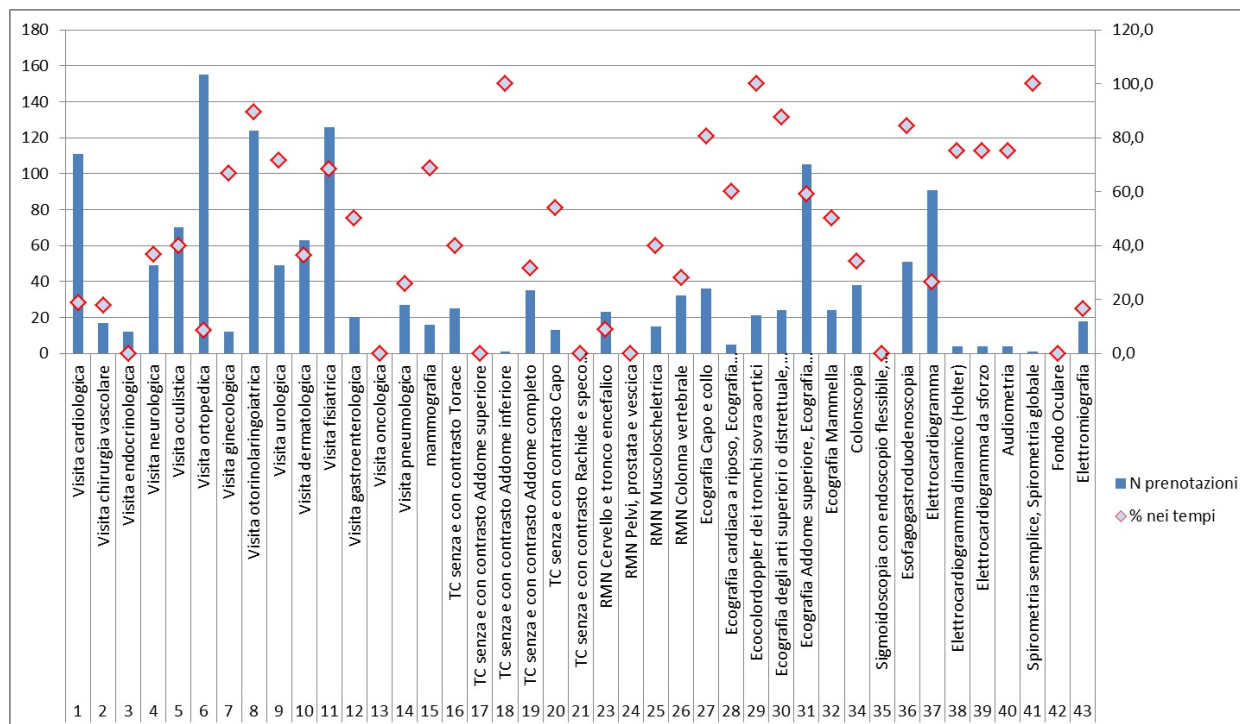
Priorità D - Differita



Prestazione	N prenotazioni	% nei tempi	N prenotazioni extra Azienda	% Extra azienda nei tempi	% Extra Azienda sul totale
1 Visita cardiologica	261	25,3	25	28,0	9,6
2 Visita chirurgia vascolare	16	18,8	16	18,8	100,0
3 Visita endocrinologica	30	16,7	30	16,7	100,0
4 Visita neurologica	100	19,0	24	50,0	24,0
5 Visita oculistica	246	87,0	16	12,5	6,5
6 Visita ortopedica	261	72,8	26	38,5	10,0
7 Visita ginecologica	49	81,6	2	50,0	4,1
8 Visita otorinolaringoiatrica	278	93,2	20	75,0	7,2
9 Visita urologica	98	86,7	10	70,0	10,2
10 Visita dermatologica	350	78,6	46	56,5	13,1
11 Visita fisiatrica	258	74,4	12	58,3	4,7
12 Visita gastroenterologica	35	57,1	6	50,0	17,1
13 Visita oncologica	3	33,3			
14 Visita pneumologica	95	30,5	14	71,4	14,7
15 mammografia	81	69,1	7	100,0	8,6
16 TC senza e con contrasto Torace	111	98,2	3	66,7	2,7
17 TC senza e con contrasto Addome superiore	12	100,0	1	100,0	8,3
18 TC senza e con contrasto Addome inferiore	2	100,0	1	100,0	50,0
19 TC senza e con contrasto Addome completo	99	99,0	5	80,0	5,1
20 TC senza e con contrasto Capo	48	97,9	5	80,0	10,4
21 TC senza e con contrasto Rachide e speco vertebrale	9	100,0	1	100,0	11,1
23 RMN Cervello e tronco encefalico	42	69,0	15	33,3	35,7
24 RMN Pelvi, prostata e vescica	2	0,0	2	0,0	100,0
25 RMN Muscoloscheletrica	70	90,0	21	95,2	30,0
26 RMN Colonna vertebrale	76	86,8	36	83,3	47,4
27 Ecografia Capo e collo	60	83,3	12	75,0	20,0
28 Ecografia cardiaca a riposo, Ecografia cardiaca con prova fisica o farmacologica, Ecografi...	76	64,5	35	77,1	46,1
29 Ecocolordoppler dei tronchi sovra aortici	117	98,3	12	100,0	10,3
30 Ecografia degli arti superiori o distrettuale, arteriosa o venosa, Ecografia degli arti infer...	95	98,9	1	100,0	1,1
31 Ecografia Addome superiore, Ecografia Addome inferiore, Ecografia Addome completo	238	84,0	22	95,5	9,2
32 Ecografia Mammella	42	97,6	2	100,0	4,8
33 Ecografia Ostetrico - Ginecologica	3	100,0			
34 Colonscopia	123	13,0	9	22,2	7,3
35 Sigmoidoscopia con endoscopio flessibile, Proctosigmoidoscopia con endoscopio rigid...	4	50,0			
36 Esofagogastroduodenoscopia	103	24,3	7	14,3	6,8
37 Elettrocardiogramma	287	81,2	25	72,0	8,7
38 Elettrocardiogramma dinamico (Holter)	69	98,6	2	100,0	2,9
39 Elettrocardiogramma da sforzo	53	100,0			
40 Audiometria	22	100,0			
41 Spirometria semplice, Spirometria globale	33	81,8	1	100,0	3,0
42 Fondo Oculare	15	100,0			
43 Elettromiografia	60	86,7	12	50,0	20,0

A.A.S. N. 3 - ALTO FRIULI-COLLINARE-MEDIO FRIULI (203)

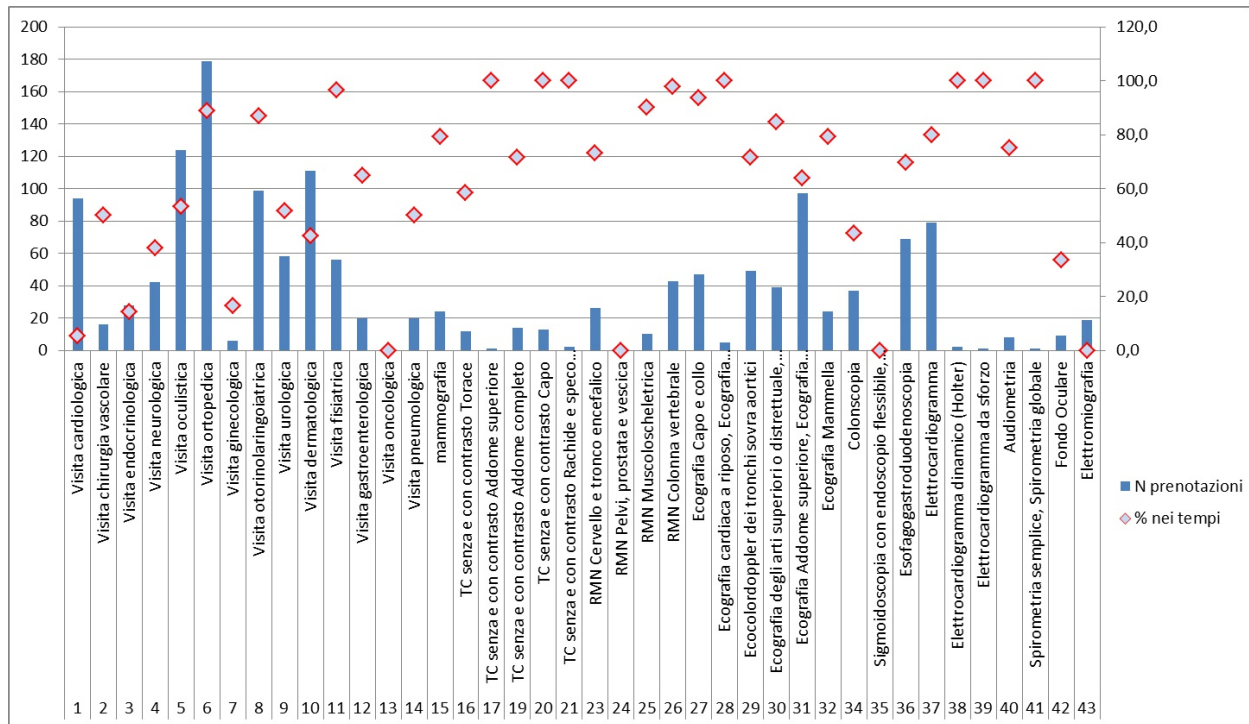
Priorità B - Breve



Prestazione	N prenotazioni	% nei tempi	N prenotazioni extra Azienda	% Extra azienda nei tempi	% Extra Azienda sul totale
1 Visita cardiologica	111	18,9	45	33,3	40,5
2 Visita chirurgia vascolare	17	17,6	7	14,3	41,2
3 Visita endocrinologica	12	0,0	12	0,0	100,0
4 Visita neurologica	49	36,7	42	42,9	85,7
5 Visita oculistica	70	40,0	38	57,9	54,3
6 Visita ortopedica	155	8,4	28	17,9	18,1
7 Visita ginecologica	12	66,7	7	71,4	58,3
8 Visita otorinolaringoiatrica	124	89,5	30	70,0	24,2
9 Visita urologica	49	71,4	21	100,0	42,9
10 Visita dermatologica	63	36,5	17	35,3	27,0
11 Visita fisiatrica	126	68,3	31	38,7	24,6
12 Visita gastroenterologica	20	50,0	6	33,3	30,0
13 Visita oncologica	1	0,0	1	0,0	100,0
14 Visita pneumologica	27	25,9	27	25,9	100,0
15 mammografia	16	68,8	9	55,6	56,3
16 TC senza e con contrasto Torace	25	40,0	11	45,5	44,0
17 TC senza e con contrasto Addome superiore	1	0,0	1	0,0	100,0
18 TC senza e con contrasto Addome inferiore	1	100,0			
19 TC senza e con contrasto Addome completo	35	31,4	19	31,6	54,3
20 TC senza e con contrasto Capo	13	53,8	6	16,7	46,2
21 TC senza e con contrasto Rachide e speco. vertebrale	1	0,0			
23 RMN Cervello e tronco encefalico	23	8,7	22	9,1	95,7
24 RMN Pelvi, prostata e vescica	2	0,0	2	0,0	100,0
25 RMN Muscoloscheletrica	15	40,0	15	40,0	100,0
26 RMN Colonna vertebrale	32	28,1	28	32,1	87,5
27 Ecografia Capo e collo	36	80,6	15	80,0	41,7
28 Ecografia cardiaca a riposo, Ecografia cardiaca con prova fisica o f	5	60,0	5	60,0	100,0
29 Ecocolordoppler dei tronchi sovra aortici	21	100,0	11	100,0	52,4
30 Ecografia degli arti superiori o distrettuale, arteriosa o venosa, E	24	87,5	8	87,5	33,3
31 Ecografia Addome superiore, Ecografia Addome inferiore, Ecogra	105	59,0	30	60,0	28,6
32 Ecografia Mammella	24	50,0	13	30,8	54,2
34 Colonscopia	38	34,2	14	57,1	36,8
35 Sigmoidoscopia con endoscopio flessibile, Proctosigmoidoscopia	1	0,0			
36 Esofagogastroduodenoscopia	51	84,3	7	42,9	13,7
37 Elettrocardiogramma	91	26,4	44	40,9	48,4
38 Elettrocardiogramma dinamico (Holter)	4	75,0	4	75,0	100,0
39 Elettrocardiogramma da sforzo	4	75,0	4	75,0	100,0
40 Audiometria	4	75,0	2	50,0	50,0
41 Spirometria semplice, Spirometria globale	1	100,0	1	100,0	100,0
42 Fondo Oculare	1	0,0	1	0,0	100,0
43 Elettromiografia	18	16,7	18	16,7	100,0

NB: Extra Azienda sono le richieste di pazienti assistiti da AAS3 che si sono rivolti ad altre aziende della regione.

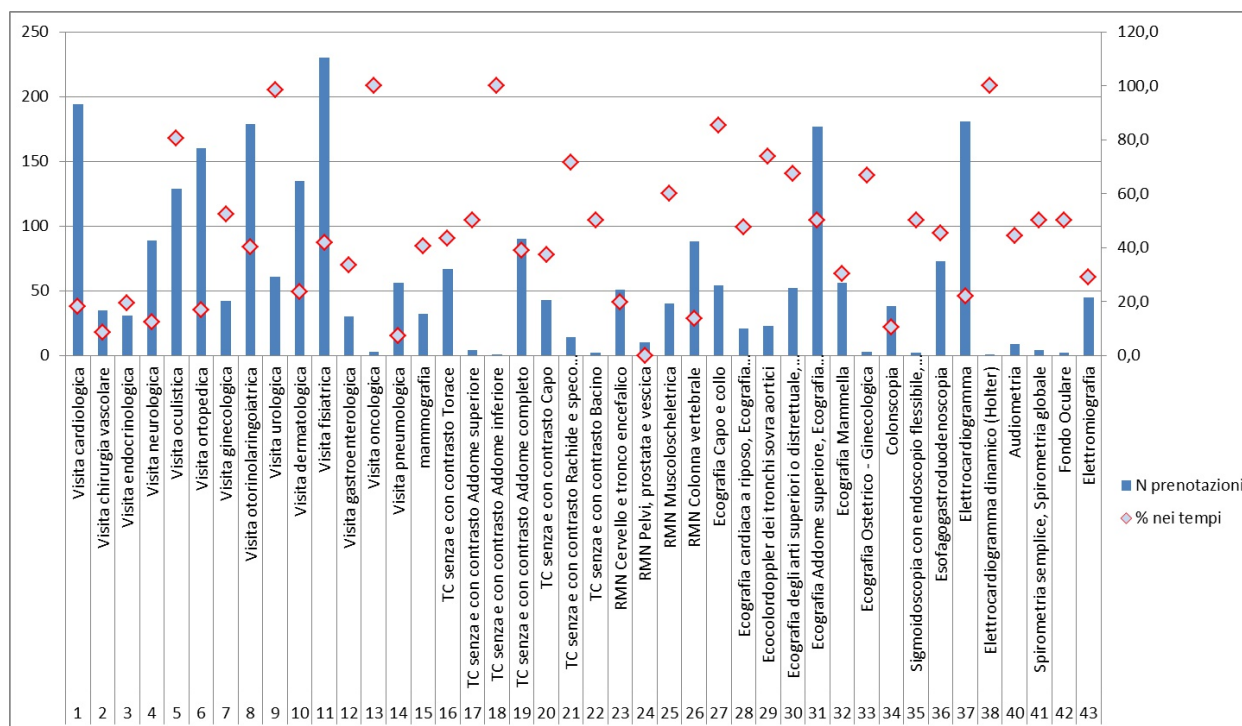
Priorità D - Differita



Prestazione	N prenotazioni	% nei tempi	N prenotazioni extra Azienda	% Extra azienda nei tempi	% Extra Azienda sul totale
1	94	5,3	37	13,5	39,4
2	16	50,0	5	20,0	31,3
3	28	14,3	28	14,3	100,0
4	42	38,1	35	42,9	83,3
5	124	53,2	66	78,8	53,2
6	179	88,8	25	40,0	14,0
7	6	16,7	3	33,3	50,0
8	99	86,9	21	57,1	21,2
9	58	51,7	9	88,9	15,5
10	111	42,3	47	51,1	42,3
11	56	96,4	7	71,4	12,5
12	20	65,0	10	30,0	50,0
13	1	0,0			
14	20	50,0	20	50,0	100,0
15	24	79,2	7	100,0	29,2
16	12	58,3	10	60,0	83,3
17	1	100,0			
19	14	71,4	10	70,0	71,4
20	13	100,0	7	100,0	53,8
21	2	100,0	2	100,0	100,0
23	26	73,1	21	66,7	80,8
24	1	0,0	1	0,0	100,0
25	10	90,0	10	90,0	100,0
26	43	97,7	40	97,5	93,0
27	47	93,6	14	85,7	29,8
28	5	100,0	5	100,0	100,0
29	49	71,4	21	100,0	42,9
30	39	84,6	16	100,0	41,0
31	97	63,9	36	91,7	37,1
32	24	79,2	6	100,0	25,0
34	37	43,2	10	30,0	27,0
35	1	0,0			
36	69	69,6	10	50,0	14,5
37	79	79,7	39	100,0	49,4
38	2	100,0	2	100,0	100,0
39	1	100,0	1	100,0	100,0
40	8	75,0	3	33,3	37,5
41	1	100,0	1	100,0	100,0
42	9	33,3	3	33,3	33,3
43	19	0,0	19	0,0	100,0

ASUI UDINE (204)

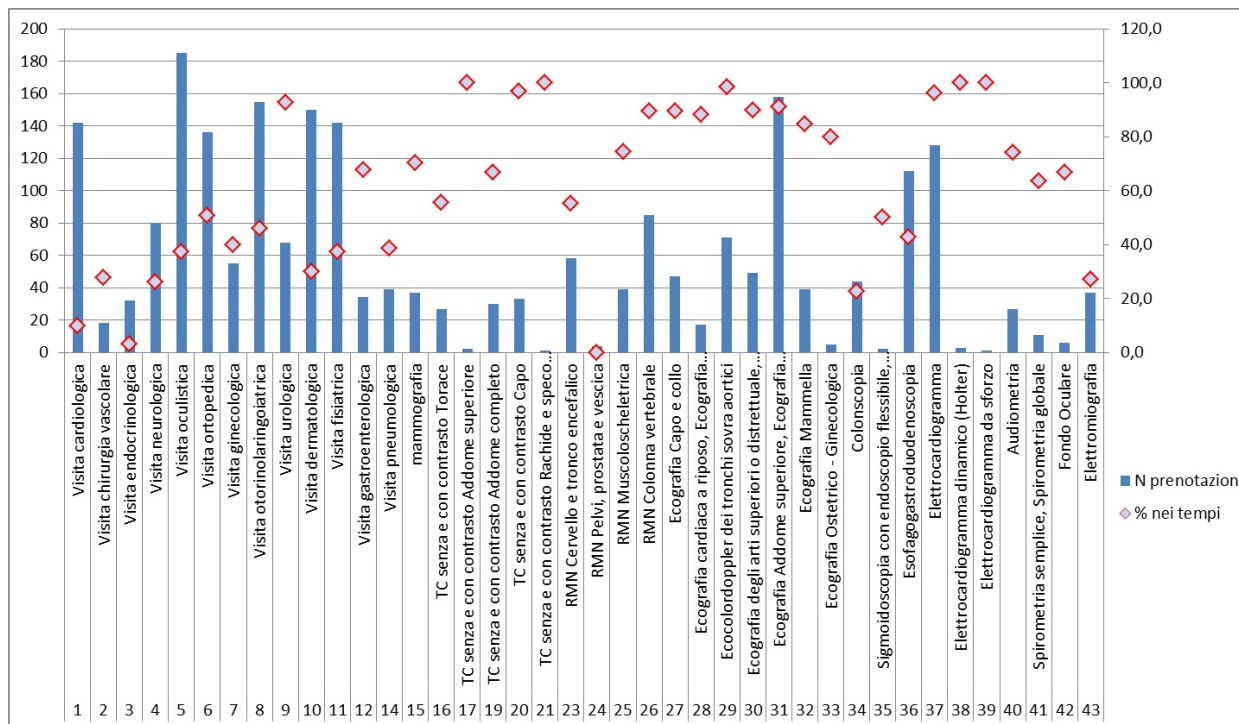
Priorità B - Breve



Prestazione	N prenotazioni	% nei tempi	N prenotazioni extra Azienda	% Extra azienda nei tempi	% Extra Azienda sul totale
1 Visita cardiologica	194	18,0	27	40,7	13,9
2 Visita chirurgia vascolare	35	8,6	7	14,3	20,0
3 Visita endocrinologica	31	19,4			
4 Visita neurologica	89	12,4			
5 Visita oculistica	129	80,6	2	100,0	1,6
6 Visita ortopedica	160	16,9	50	22,0	31,3
7 Visita ginecologica	42	52,4	2	100,0	4,8
8 Visita otorinolaringoiatrica	179	40,2	39	92,3	21,8
9 Visita urologica	61	98,4	4	100,0	6,6
10 Visita dermatologica	135	23,7	19	63,2	14,1
11 Visita fisiatrica	230	41,7	21	90,5	9,1
12 Visita gastroenterologica	30	33,3	5	80,0	16,7
13 Visita oncologica	3	100,0	2	100,0	66,7
14 Visita pneumologica	56	7,1	2	0,0	3,6
15 mammografia	32	40,6	5	100,0	15,6
16 TC senza e con contrasto Torace	67	43,3	26	65,4	38,8
17 TC senza e con contrasto Addome superiore	4	50,0			
18 TC senza e con contrasto Addome inferiore	1	100,0	1	100,0	100,0
19 TC senza e con contrasto Addome completo	90	38,9	25	68,0	27,8
20 TC senza e con contrasto Capo	43	37,2	10	90,0	23,3
21 TC senza e con contrasto Rachide e speco vertebrale	14	71,4	3	100,0	21,4
22 TC senza e con contrasto Bacino	2	50,0	1	100,0	50,0
23 RMN Cervello e tronco encefalico	51	19,6	7	14,3	13,7
24 RMN Pelvi, prostata e vescica	10	0,0	1	0,0	10,0
25 RMN Muscoloscheletrica	40	60,0	5	40,0	12,5
26 RMN Colonna vertebrale	88	13,6	9	44,4	10,2
27 Ecografia Capo e collo	54	85,2	5	80,0	9,3
28 Ecografia cardiaca a riposo, Ecografia cardiaca con prova fisica o farma...	21	47,6			
29 Ecocolordoppler dei tronchi sovra aortici	23	73,9	1	0,0	4,3
30 Ecografia degli arti superiori o distrettuale, arteriosa o venosa, Ecogra...	52	67,3	6	83,3	11,5
31 Ecografia Addome superiore, Ecografia Addome inferiore, Ecografia A...	177	50,3	28	82,1	15,8
32 Ecografia Mammella	56	30,4	9	66,7	16,1
33 Ecografia Ostetrico - Ginecologica	3	66,7			
34 Colonscopia	38	10,5	19	15,8	50,0
35 Sigmoidoscopia con endoscopia flessibile, Proctosigmoidoscopia con...	2	50,0	2	50,0	100,0
36 Esofagogastroduodenoscopia	73	45,2	33	78,8	45,2
37 Elettrocardiogramma	181	22,1	24	41,7	13,3
38 Elettrocardiogramma dinamico (Holter)	1	100,0	1	100,0	100,0
40 Audiometria	9	44,4	1	100,0	11,1
41 Spirometria semplice, Spirometria globale	4	50,0	2	100,0	50,0
42 Fondo Oculare	2	50,0			
43 Elettromiografia	45	28,9	6	100,0	13,3

NB: Extra Azienda sono le richieste di pazienti assistiti da ASUI UD che si sono rivolti ad altre aziende della regione.

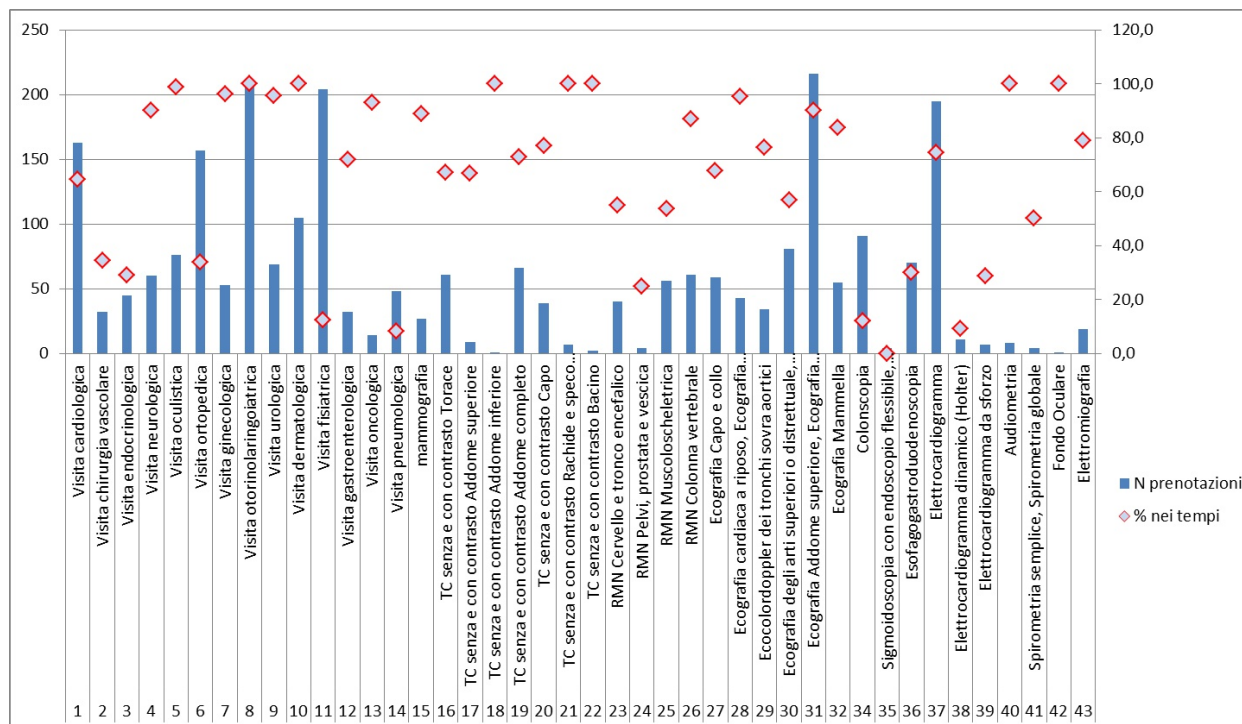
Priorità D - Differita



Prestazione	N prenotazioni	% nei tempi	N prenotazioni extra Azienda	% Extra azienda nei tempi	% Extra Azienda sul totale
1 Visita cardiologica	142	9,9	7	42,9	4,9
2 Visita chirurgia vascolare	18	27,8	3	100,0	16,7
3 Visita endocrinologica	32	3,1	1	0,0	3,1
4 Visita neurologica	80	26,3	16	75,0	20,0
5 Visita oculistica	185	37,3	17	41,2	9,2
6 Visita ortopedica	136	50,7	62	98,4	45,6
7 Visita ginecologica	55	40,0	1	100,0	1,8
8 Visita otorinolaringoiatrica	155	45,8	39	97,4	25,2
9 Visita urologica	68	92,6	5	20,0	7,4
10 Visita dermatologica	150	30,0	17	76,5	11,3
11 Visita fisiatrica	142	37,3	33	100,0	23,2
12 Visita gastroenterologica	34	67,6	3	100,0	8,8
14 Visita pneumologica	39	38,5	2	50,0	5,1
15 mammografia	37	70,3	7	42,9	18,9
16 TC senza e con contrasto Torace	27	55,6	3	100,0	11,1
17 TC senza e con contrasto Addome superiore	2	100,0			
19 TC senza e con contrasto Addome completo	30	66,7	3	100,0	10,0
20 TC senza e con contrasto Capo	33	97,0			
21 TC senza e con contrasto Rachide e speco vertebrale	1	100,0			
23 RMN Cervello e tronco encefalico	58	55,2	3	33,3	5,2
24 RMN Pelvi, prostata e vescica	4	0,0			
25 RMN Muscoloscheletrica	39	74,4	7	100,0	17,9
26 RMN Colonna vertebrale	85	89,4	2	0,0	2,4
27 Ecografia Capo e collo	47	89,4	4	100,0	8,5
28 Ecografia cardiaca a riposo, Ecografia cardiaca con prova fisica o farmacologica	17	88,2	5	100,0	29,4
29 Ecocolordoppler dei tronchi sovra aortici	71	98,6	3	100,0	4,2
30 Ecografia degli arti superiori o distrettuale, arteriosa o venosa, Ecografia degli arti inferiori	49	89,8	4	100,0	8,2
31 Ecografia Addome superiore, Ecografia Addome inferiore, Ecografia Addome completo	158	91,1	13	76,9	8,2
32 Ecografia Mammella	39	84,6	5	80,0	12,8
33 Ecografia Ostetrico - Ginecologica	5	80,0			
34 Colonscopia	44	22,7	21	38,1	47,7
35 Sigmoidoscopia con endoscopio flessibile, Proctosigmoidoscopia con endoscopio rigido	2	50,0	1	0,0	50,0
36 Esofagogastroduodenoscopia	112	42,9	51	80,4	45,5
37 Elettrocardiogramma	128	96,1	5	100,0	3,9
38 Elettrocardiogramma dinamico (Holter)	3	100,0	1	100,0	33,3
39 Elettrocardiogramma da sforzo	1	100,0			
40 Audiometria	27	74,1	1	100,0	3,7
41 Spirometria semplice, Spirometria globale	11	63,6	1	100,0	9,1
42 Fondo Oculare	6	66,7			
43 Elettromiografia	37	27,0	6	100,0	16,2

A.A.S. N. 5 - FRIULI OCCIDENTALE (205)

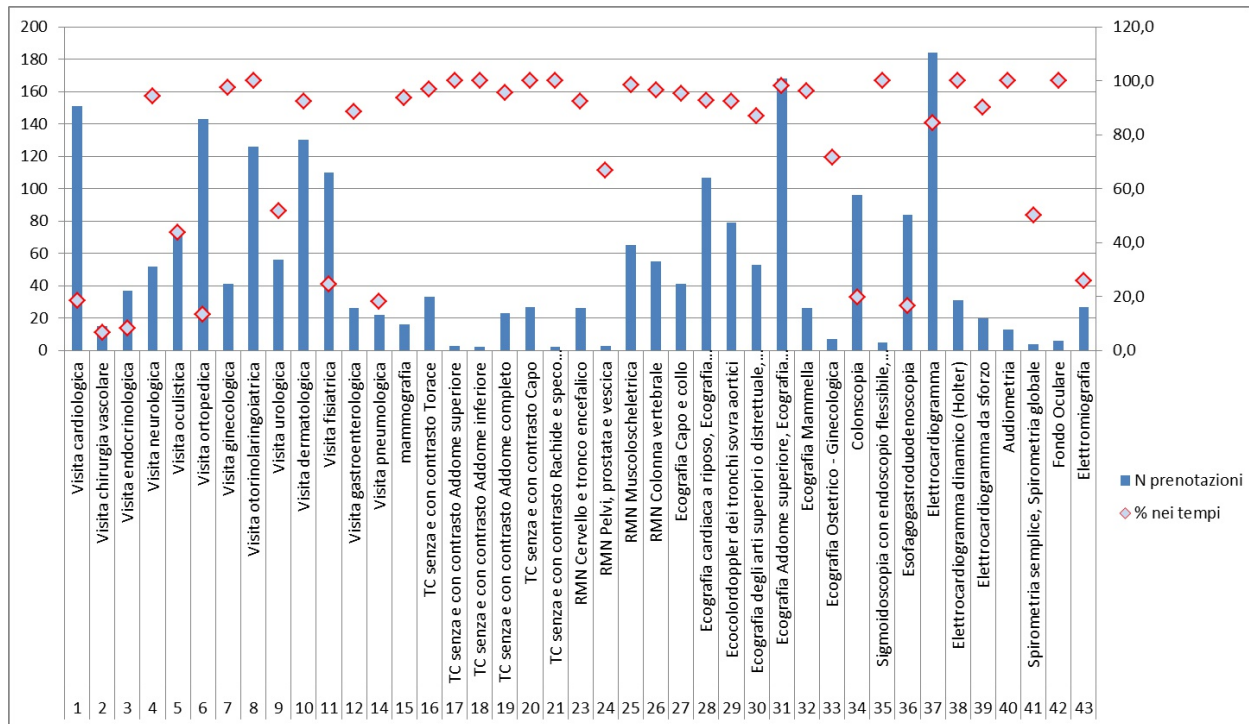
Priorità B - Breve



Prestazione	N prenotazioni	% nei tempi	N prenotazioni extra Azienda	% Extra azienda nei tempi	% Extra Azienda sul totale	
1	Visita cardiologica	163	64,4	3	66,7	1,8
2	Visita chirurgia vascolare	32	34,4	2	0,0	6,3
3	Visita endocrinologica	45	28,9			
4	Visita neurologica	60	90,0	5	0,0	8,3
5	Visita oculistica	76	98,7	4	75,0	5,3
6	Visita ortopedica	157	33,8	5	20,0	3,2
7	Visita ginecologica	53	96,2	2	50,0	3,8
8	Visita otorinolaringoiatrica	211	100,0	4	100,0	1,9
9	Visita urologica	69	95,7	3	100,0	4,3
10	Visita dermatologica	105	100,0	2	100,0	1,9
11	Visita fisiatrica	204	12,3	4	50,0	2,0
12	Visita gastroenterologica	32	71,9	1	0,0	3,1
13	Visita oncologica	14	92,9			
14	Visita pneumologica	48	8,3	3	33,3	6,3
15	mammografia	27	88,9			
16	TC senza e con contrasto Torace	61	67,2	3	66,7	4,9
17	TC senza e con contrasto Addome superiore	9	66,7			
18	TC senza e con contrasto Addome inferiore	1	100,0			
19	TC senza e con contrasto Addome completo	66	72,7	2	100,0	3,0
20	TC senza e con contrasto Capo	39	76,9			
21	TC senza e con contrasto Rachide e speco vertebrale	7	100,0			
22	TC senza e con contrasto Bacino	2	100,0			
23	RMN Cervello e tronco encefalico	40	55,0	6	16,7	15,0
24	RMN Pelvi, prostata e vescica	4	25,0			
25	RMN Muscoloscheletrica	56	53,6			
26	RMN Colonna vertebrale	61	86,9	1	0,0	1,6
27	Ecografia Capo e collo	59	67,8	2	100,0	3,4
28	Ecografia cardiaca a riposo, Ecografia cardiaca con prova fisica o	43	95,3	2	100,0	4,7
29	Ecocolordoppler dei tronchi sovra aortici	34	76,5			
30	Ecografia degli arti superiori o distrettuale, arteriosa o venosa,	81	56,8	2	100,0	2,5
31	Ecografia Addome superiore, Ecografia Addome inferiore, Ecog	216	90,3			
32	Ecografia Mammella	55	83,6	1	0,0	1,8
34	Colonscopia	91	12,1	1	0,0	1,1
35	Sigmoidoscopia con endoscopio flessibile, Proctosigmoidoscopia	4	0,0			
36	Esofagogastroduodenoscopia	70	30,0	3	100,0	4,3
37	Elettrocardiogramma	195	74,4	2	100,0	1,0
38	Elettrocardiogramma dinamico (Holter)	11	9,1			
39	Elettrocardiogramma da sforzo	7	28,6			
40	Audiometria	8	100,0			
41	Spirometria semplice, Spirometria globale	4	50,0	1	100,0	25,0
42	Fondo Oculare	1	100,0			
43	Elettromiografia	19	78,9	2	0,0	10,5

NB: Extra Azienda sono le richieste di pazienti assistiti da AAS5 che si sono rivolti ad altre aziende della regione.

Priorità D - Differita



Prestazione	N prenotazioni	% nei tempi	N prenotazioni extra Azienda	% Extra azienda nei tempi	% Extra Azienda sul totale
1 Visita cardiologica	151	18,5	5	40,0	3,3
2 Visita chirurgia vascolare	15	6,7	3	33,3	20,0
3 Visita endocrinologica	37	8,1	2	50,0	5,4
4 Visita neurologica	52	94,2	3	33,3	5,8
5 Visita oculistica	73	43,8	6	50,0	8,2
6 Visita ortopedica	143	13,3	7	71,4	4,9
7 Visita ginecologica	41	97,6	1	0,0	2,4
8 Visita otorinolaringoiatrica	126	100,0	1	100,0	0,8
9 Visita urologica	56	51,8			
10 Visita dermatologica	130	92,3	2	50,0	1,5
11 Visita fisiatrica	110	24,5	2	50,0	1,8
12 Visita gastroenterologica	26	88,5	3	66,7	11,5
14 Visita pneumologica	22	18,2	1	0,0	4,5
15 mammografia	16	93,8	1	100,0	6,3
16 TC senza e con contrasto Torace	33	97,0	2	50,0	6,1
17 TC senza e con contrasto Addome superiore	3	100,0			
18 TC senza e con contrasto Addome inferiore	2	100,0			
19 TC senza e con contrasto Addome completo	23	95,7	1	0,0	4,3
20 TC senza e con contrasto Capo	27	100,0	1	100,0	3,7
21 TC senza e con contrasto Rachide e speco vertebrale	2	100,0			
23 RMN Cervello e tronco encefalico	26	92,3	3	33,3	11,5
24 RMN Pelvi, prostata e vescica	3	66,7	1	0,0	33,3
25 RMN Muscoloscheletrica	65	98,5	1	0,0	1,5
26 RMN Colonna vertebrale	55	96,4	3	66,7	5,5
27 Ecografia Capo e collo	41	95,1	2	100,0	4,9
28 Ecografia cardiaca a riposo, Ecografia cardiaca con prova fisica c	107	92,5	1	100,0	0,9
29 Ecocolordoppler dei tronchi sovra aortici	79	92,4			
30 Ecografia degli arti superiori o distrettuale, arteriosa o venosa,	53	86,8	1	100,0	1,9
31 Ecografia Addome superiore, Ecografia Addome inferiore, Ecog	168	98,2	1	100,0	0,6
32 Ecografia Mammella	26	96,2	1	100,0	3,8
33 Ecografia Ostetrico - Ginecologica	7	71,4			
34 Colonscopia	96	19,8	5	80,0	5,2
35 Sigmoidoscopia con endoscopio flessibile, Proctosigmoidosco	5	100,0			
36 Esofagogastroduodenoscopia	84	16,7	5	40,0	6,0
37 Elettrocardiogramma	184	84,2	3	100,0	1,6
38 Elettrocardiogramma dinamico (Holter)	31	100,0			
39 Elettrocardiogramma da sforzo	20	90,0			
40 Audiometria	13	100,0			
41 Spirometria semplice, Spirometria globale	4	50,0	1	0,0	25,0
42 Fondo Oculare	6	100,0			
43 Elettromiografia	27	25,9			