

Report TdA Friuli – Venezia Giulia Febbraio 2017

Redazione e elaborazione dati:

Sommario

1. Introduzione	3
2. Regione.....	4
3. ASUI Trieste (201)	7
4. AAS2 (202).....	10
5. AAS3 (203).....	13
6. ASUI Udine (204)	16
7. AAS5 (205).....	19
8. Prestazioni con volumi minimi o assenti, suddivise per erogatore, da valutare alla luce degli obblighi di erogazione collegati alla natura dell'azienda (hub o spoke)	22

1. Introduzione

L'analisi riporta la percentuale degli appuntamenti che hanno rispettato i tempi espressi dalla classe di priorità (B – Breve = 10 gg, D – Differita = 30 gg se visite, 60 gg se esami strumentali) nel mese di febbraio 2017.

Gli appuntamenti presi in considerazione rispettano i seguenti requisiti:

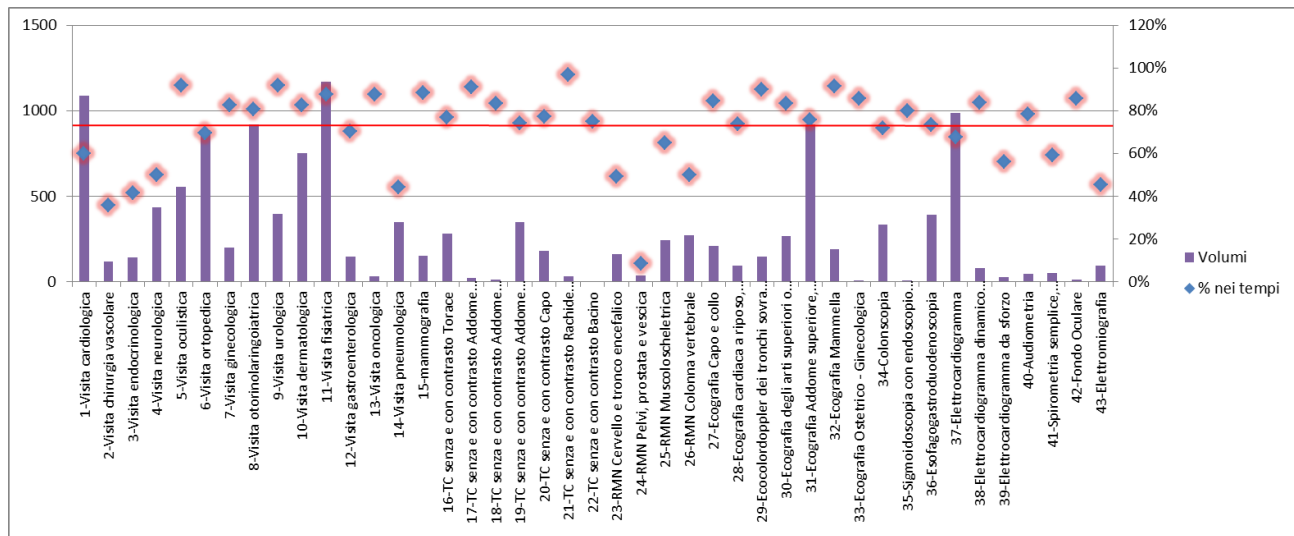
- Assistito in carico all'azienda per l'assistenza sanitaria in esame
- Prestazioni oggetto di monitoraggio ministeriale
- Contatto effettuato nel periodo in esame
- Richieste in classe di priorità B – Breve / D – Differita
- Contratti: 'accesso SSR', 'accesso facilitato', 'stranieri temporaneamente presenti', 'naviganti', 'assicurati istituzioni estere'
- Appuntamenti in garanzia (si considera 'non in garanzia' un appuntamento la cui data supera i giorni previsti dalla classe di priorità, pur esistendo una disponibilità entro i tempi)
- Prenotazioni effettuate in modalità automatica (sono escluse liste di attesa e pre-appuntamento, ad accesso differito e non regolato, con preferenze, gli appuntamenti sostitutivi, gli appuntamenti assegnati con modalità 'in giornata')

La tabella regionale considera i soli assistiti della regione FVG.

Estrazione dati: 6 marzo 2017.

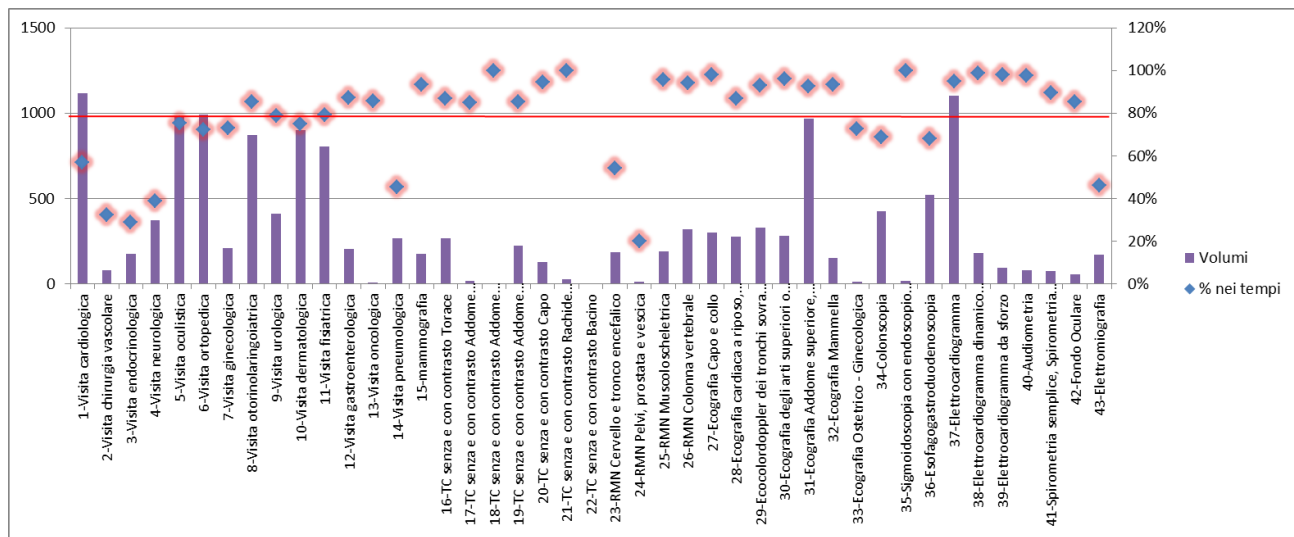
2. Regione

B – Breve



Prestazioni	% nei tempi	Volumi
1-Visita cardiologica	60%	1088
2-Visita chirurgia vascolare	36%	117
3-Visita endocrinologica	42%	142
4-Visita neurologica	50%	434
5-Visita oculistica	92%	556
6-Visita ortopedica	69%	886
7-Visita ginecologica	83%	201
8-Visita otorinolaringoiatrica	81%	921
9-Visita urologica	92%	396
10-Visita dermatologica	82%	750
11-Visita fisiatrica	88%	1167
12-Visita gastroenterologica	70%	145
13-Visita oncologica	88%	32
14-Visita pneumologica	44%	349
15-mammografia	88%	154
16-TC senza e con contrasto Torace	77%	282
17-TC senza e con contrasto Addome superiore	91%	22
18-TC senza e con contrasto Addome inferiore	83%	12
19-TC senza e con contrasto Addome completo	74%	347
20-TC senza e con contrasto Capo	77%	181
21-TC senza e con contrasto Rachide e speco vertebrale	97%	33
22-TC senza e con contrasto Bacino	75%	4
23-RMN Cervello e tronco encefalico	49%	159
24-RMN Pelvi, prostata e vescica	9%	35
25-RMN Muscoloscheletrica	65%	245
26-RMN Colonna vertebrale	50%	274
27-Ecografia Capo e collo	85%	209
28-Ecografia cardiaca a riposo, Ecografia cardiaca con prova fisica o farma	74%	92
29-Ecocolordoppler dei tronchi sovra aortici	90%	148
30-Ecografia degli arti superiori o distrettuale, arteriosa o venosa, Ecografi	83%	266
31-Ecografia Addome superiore, Ecografia Addome inferiore, Ecografia Ad	76%	918
32-Ecografia Mammella	91%	188
33-Ecografia Ostetrico - Ginecologica	86%	7
34-Colonscopia	72%	336
35-Sigmoidoscopia con endoscopio flessibile, Proctosigmoidoscopia con er	80%	10
36-Esofagogastroduodenoscopia	73%	390
37-Elettrocardiogramma	67%	987
38-Elettrocardiogramma dinamico (Holter)	84%	80
39-Elettrocardiogramma da sforzo	56%	25
40-Audiometria	78%	46
41-Spirometria semplice, Spirometria globale	59%	49
42-Fondo Oculare	86%	14
43-Elettromiografia	45%	95
Totale complessivo	73%	12792

D – Differita



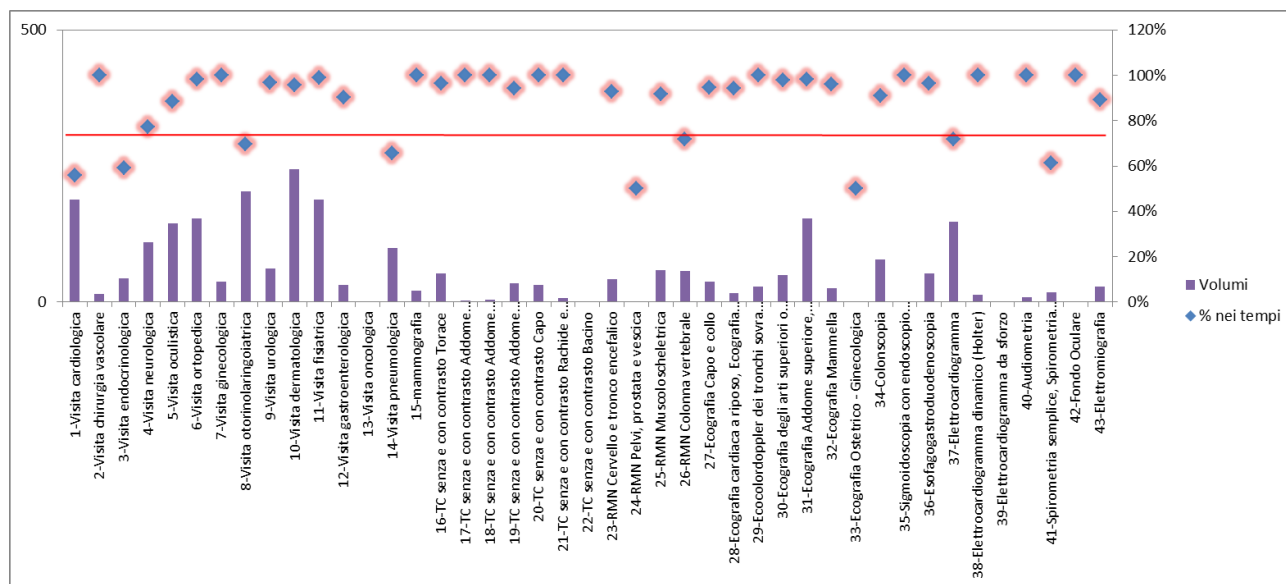
Prestazioni	% nei tempi	Volumi
1-Visita cardiologica	57%	1119
2-Visita chirurgia vascolare	33%	80
3-Visita endocrinologica	29%	176
4-Visita neurologica	39%	375
5-Visita oculistica	75%	981
6-Visita ortopedica	72%	994
7-Visita ginecologica	73%	209
8-Visita otorinolaringoiatrica	85%	872
9-Visita urologica	79%	409
10-Visita dermatologica	75%	900
11-Visita fisiatrica	79%	807
12-Visita gastroenterologica	87%	204
13-Visita oncologica	86%	7
14-Visita pneumologica	46%	268
15-mammografia	93%	178
16-TC senza e con contrasto Torace	87%	269
17-TC senza e con contrasto Addome superiore	85%	20
18-TC senza e con contrasto Addome inferiore	100%	3
19-TC senza e con contrasto Addome completo	85%	224
20-TC senza e con contrasto Capo	95%	129
21-TC senza e con contrasto Rachide e speco vertebrale	100%	25
22-TC senza e con contrasto Bacino		
23-RMN Cervello e tronco encefalico	54%	185
24-RMN Pelvi, prostata e vescica	20%	15
25-RMN Muscoloscheletrica	96%	191
26-RMN Colonna vertebrale	94%	319
27-Ecografia Capo e collo	98%	300
28-Ecografia cardiaca a riposo, Ecografia cardiaca con prova fisica o farmaco	87%	279
29-Ecocolordoppler dei tronchi sovra aortici	93%	329
30-Ecografia degli arti superiori o distrettuale, arteriosa o venosa, Ecografia degli arti inferiori	96%	284
31-Ecografia Addome superiore, Ecografia Addome inferiore, Ecografia Addome completo	93%	969
32-Ecografia Mammella	93%	150
33-Ecografia Ostetrico - Ginecologica	73%	11
34-Colonscopia	69%	424
35-Sigmoidoscopia con endoscopio flessibile, Proctosigmoidoscopia con endoscopio rigido	100%	18
36-Esofagogastroduodenoscopia	68%	523
37-Elettrocardiogramma	95%	1103
38-Elettrocardiogramma dinamico (Holter)	99%	180
39-Elettrocardiogramma da sforzo	98%	95
40-Audiometria	98%	80
41-Spirometria semplice, Spirometria globale	89%	76
42-Fondo Oculare	85%	55
43-Elettromiografia	46%	173
Totale complessivo	78%	14008

Riepilogo complessivo regionale

Aziende	B - Breve					D - Differita				
	Totali	% nei tempi	Mobilità	Mobilità /Totali	di cui nei tempi	Totali	% nei tempi	Mobilità	Mobilità /Totali	di cui nei tempi
ASUI Trieste	2498	86%	22	0,88%	64%	2497	89%	23	0,92%	87%
AAS2	3352	82%	341	10,17%	49%	4989	80%	537	10,76%	67%
AAS3	1628	60%	544	33,42%	57%	1736	73%	619	35,66%	65%
ASUI Udine	2596	47%	390	15,02%	66%	2496	65%	374	14,98%	86%
AAS5	2718	84%	56	2,06%	61%	2290	80%	96	4,19%	70%
FVG	12792	73%	1353	10,58%	58%	14008	83%	1649	11,77%	73%

3. ASUI Trieste (201)

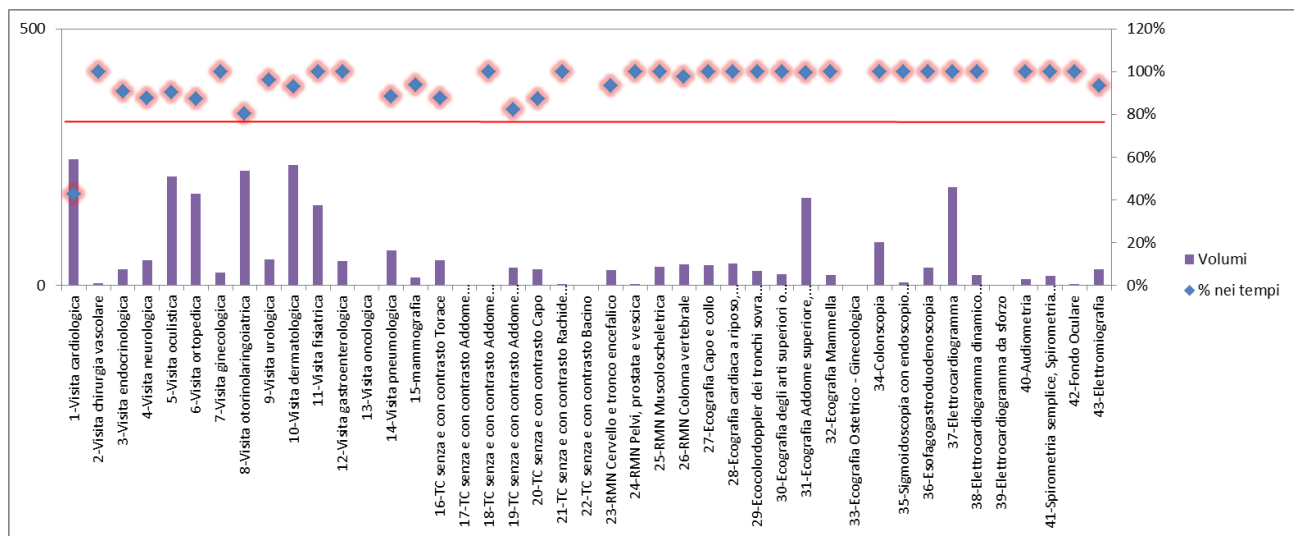
B - Breve



Prestazioni	B - Breve				
	Totali	% nei tempi	Extra ASUITS	Extra ASUITS /Totali	di cui nei tempi
1-Visita cardiologica	188	56%			
2-Visita chirurgia vascolare	15	100%			
3-Visita endocrinologica	44	59%			
4-Visita neurologica	110	77%			
5-Visita oculistica	145	88%			
6-Visita ortopedica	153	98%	5	3,27%	60%
7-Visita ginecologica	38	100%	1	2,63%	100%
8-Visita otorinolaringoiatrica	203	69%			
9-Visita urologica	61	97%			
10-Visita dermatologica	244	95%			
11-Visita fisiatrica	188	99%	1	0,53%	100%
12-Visita gastroenterologica	31	90%			
13-Visita oncologica	99	66%			
14-Visita pneumologica	21	100%	1	4,76%	100%
15-mammografia	21	100%	1	4,76%	100%
16-TC senza e con contrasto Torace	53	96%	1	1,89%	0%
17-TC senza e con contrasto Addome superiore	3	100%			
18-TC senza e con contrasto Addome inferiore	5	100%			
19-TC senza e con contrasto Addome completo	34	94%	2	5,88%	50%
20-TC senza e con contrasto Capo	32	100%			
21-TC senza e con contrasto Rachide e speco vertebrale	8	100%	1	12,50%	100%
22-TC senza e con contrasto Bacino	8	100%			
23-RMN Cervello e tronco encefalico	42	93%	2	4,76%	50%
24-RMN Pelvi, prostata e vescica	2	50%			
25-RMN Muscoloscheletrica	59	92%			
26-RMN Colonna vertebrale	57	72%	2	3,51%	0%
27-Ecografia Capo e collo	37	95%			
28-Ecografia cardiaca a riposo, Ecografia cardiaca con prova fisica o farmacologica	17	94%			
29-Ecocolordoppler dei tronchi sovraortici	28	100%			
30-Ecografia degli arti superiori o inferiori, arteriosa o venosa, Ecografia degli arti inferiori	49	98%			
31-Ecografia Addome superiore, Ecografia Addome inferiore, Ecografia Addome completo	153	98%	1	0,65%	100%
32-Ecografia Mammella	26	96%	1	3,85%	100%
33-Ecografia Ostetrico - Ginecologica	2	50%		0,00%	
34-Colonscopia	78	91%	1		100%
35-Sigmoidoscopia con endoscopio flessibile, Proctosigmoidoscopia con endoscopio rigido	2	100%			
36-Esofagogastroduodenoscopia	53	96%	2	3,77%	100%
37-Elettrocardiogramma	148	72%			
38-Elettrocardiogramma dinamico (Holter)	13	100%			
39-Elettrocardiogramma da sforzo	13	100%			
40-Audiometria	9	100%			
41-Spirometria semplice, Spirometria globale	18	61%			
42-Fondo Oculare	2	100%			
43-Elettromiografia	28	89%	1	3,57%	0%
Totale complessivo	2498	86%	22	0,88%	64%

NB: Extra ASUITS sono le richieste di pazienti assistiti da ASUITS che si sono rivolti ad altre aziende della regione

D – Differita



Prestazioni	D - Differita				
	Totali	% nei tempi	Extra ASUITS	Extra ASUITS /Totali	di cui nei tempi
1-Visita cardiologica	246	43%	4	1,63%	100%
2-Visita chirurgia vascolare	5	100%			
3-Visita endocrinologica	32	91%			
4-Visita neurologica	49	88%			
5-Visita oculistica	213	90%			
6-Visita ortopedica	179	87%			
7-Visita ginecologica	25	100%			
8-Visita otorinolaringoiatrica	224	80%	1	0,45%	100%
9-Visita urologica	51	96%			
10-Visita dermatologica	234	93%	1	0,43%	0%
11-Visita fisiatrica	157	100%	2	1,27%	100%
12-Visita gastroenterologica	47	100%			
13-Visita oncologica					
14-Visita pneumologica	68	88%	1	1,47%	100%
15-mammografia	16	94%			
16-TC senza e con contrasto Torace	49	88%			
17-TC senza e con contrasto Addome superiore					
18-TC senza e con contrasto Addome inferiore	1	100%			
19-TC senza e con contrasto Addome completo	34	82%			
20-TC senza e con contrasto Capo	31	87%			
21-TC senza e con contrasto Rachide e speco vertebrale	3	100%			
22-TC senza e con contrasto Bacino					
23-RMN Cervello e tronco encefalico	30	93%	1	3,33%	0%
24-RMN Pelvi, prostata e vescica	2	100%			
25-RMN Muscoloscheletrica	37	100%			
26-RMN Colonna vertebrale	41	98%			
27-Ecografia Capo e collo	40	100%	2	5,00%	100%
28-Ecografia cardiaca a riposo, Ecografia cardiaca con prova fisica o farma	42	100%			
29-Ecocolordoppler dei tronchi sovra aortici	29	100%			
30-Ecografia degli arti superiori o distrettuale, arteriosa o venosa, Ecografia	22	100%	2	9,09%	100%
31-Ecografia Addome superiore, Ecografia Addome inferiore, Ecografia Ad	170	99%	4	2,35%	75%
32-Ecografia Mammella	21	100%			
33-Ecografia Ostetrico - Ginecologica					
34-Colonscopia	84	100%			
35-Sigmoidoscopia con endoscopio flessibile, Proctosigmoidoscopia con er	6	100%			
36-Esofagogastroduodenoscopia	34	100%	1	2,94%	100%
37-Elettrocardiogramma	191	100%	4	2,09%	100%
38-Elettrocardiogramma dinamico (Holter)	20	100%			
39-Elettrocardiogramma da sforzo					
40-Audiometria	12	100%			
41-Spirometria semplice, Spirometria globale	18	100%			
42-Fondo Oculare	3	100%			
43-Elettromiografia	31	94%			
Totale complessivo	2497	89%	23	0,92%	87%

NB: Extra ASUITS sono le richieste di pazienti assistiti da ASUITS che si sono rivolti ad altre aziende della regione

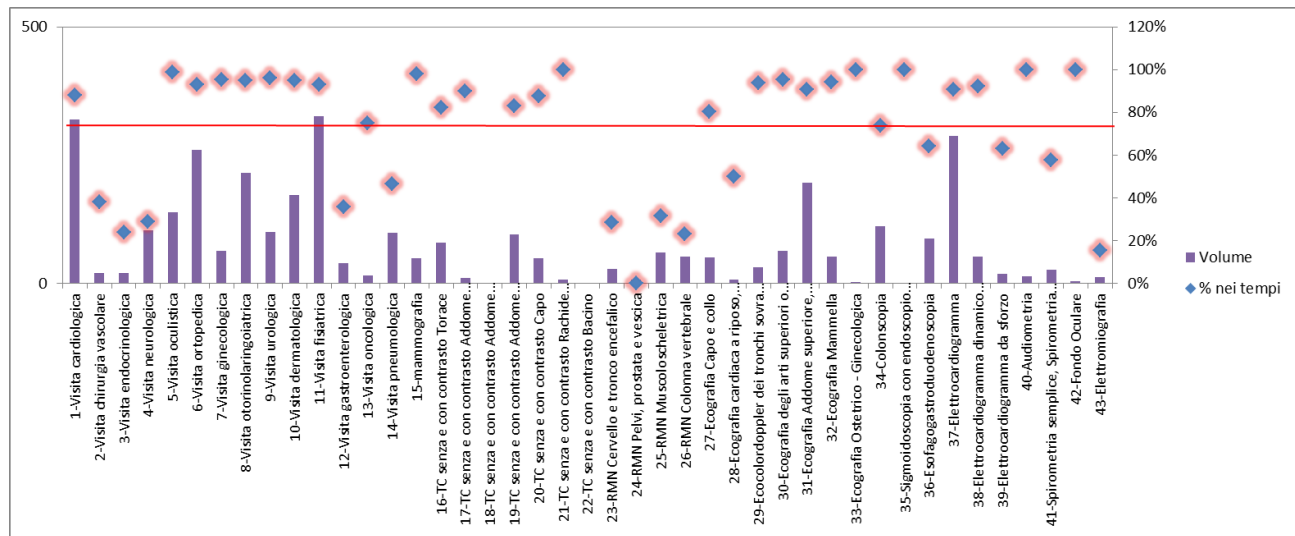
Dettaglio prenotazioni per assistiti di ASUI Trieste presso altri erogatori regionali

La tabella descrive come si è distribuita la domanda di assistiti dell'azienda ASUI di Trieste presso le altre aziende regionali.

Prestazioni	B - Breve			D - Differita		
	In tempo	Fuori tempo	Totale	In tempo	Fuori tempo	Totale
1-Visita cardiologica				4		4
A.A.S. N. 3 - ALTO FRIULI				1		1
A.A.S. N. 5 - FRIULI OCCIDENTALE				1		1
ASUI UDINE				2		2
6-Visita ortopedica	3	2	5			
A.A.S. N. 2 - BASSA FRIULANA-ISONTINA	3		3			
A.A.S. N. 5 - FRIULI OCCIDENTALE		2	2			
7-Visita ginecologica	1		1			
A.A.S. N. 2 - BASSA FRIULANA-ISONTINA	1		1			
8-Visita otorinolaringoiatrica				1		1
ASUI UDINE				1		1
10-Visita dermatologica						1
ASUI UDINE					1	1
11-Visita fisiatrica	1		1	2		2
A.A.S. N. 2 - BASSA FRIULANA-ISONTINA	1		1	2		2
14-Visita pneumologica				1		1
A.A.S. N. 2 - BASSA FRIULANA-ISONTINA				1		1
15-mammografia	1		1			
A.A.S. N. 2 - BASSA FRIULANA-ISONTINA	1		1			
16-TC senza e con contrasto Torace		1	1			
A.A.S. N. 2 - BASSA FRIULANA-ISONTINA		1	1			
19-TC senza e con contrasto Addome completo	1	1	2			
A.A.S. N. 2 - BASSA FRIULANA-ISONTINA	1	1	2			
21-TC senza e con contrasto Rachide e speco vertebrale	1		1			
A.A.S. N. 2 - BASSA FRIULANA-ISONTINA	1		1			
23-RMN Cervello e tronco encefalico	1	1	2		1	1
ASUI UDINE		1	1		1	1
CENTRO DI RIFERIMENTO ONCOLOGICO	1		1			
26-RMN Colonna vertebrale		2	2			
ASUI UDINE		2	2			
27-Ecografia Capo e collo				2		2
A.A.S. N. 2 - BASSA FRIULANA-ISONTINA				1		1
CENTRO DI RIFERIMENTO ONCOLOGICO				1		1
30-Ecografia degli arti superiori o distrettuale, arteriosa o venosa, Ecogra				2		2
A.A.S. N. 2 - BASSA FRIULANA-ISONTINA				2		2
31-Ecografia Addome superiore, Ecografia Addome inferiore, Ecografia A	1		1	3	1	4
A.A.S. N. 2 - BASSA FRIULANA-ISONTINA	1		1	3		3
CENTRO DI RIFERIMENTO ONCOLOGICO					1	1
32-Ecografia Mammella	1		1			
A.A.S. N. 2 - BASSA FRIULANA-ISONTINA	1		1			
34-Colonscopia	1		1			
A.A.S. N. 2 - BASSA FRIULANA-ISONTINA	1		1			
36-Esofagogastroduodenoscopia	2		2	1		1
A.A.S. N. 2 - BASSA FRIULANA-ISONTINA	1		1			
A.A.S. N. 3 - ALTO FRIULI	1		1	1		1
37-Elettrocardiogramma				4		4
A.A.S. N. 3 - ALTO FRIULI				1		1
A.A.S. N. 5 - FRIULI OCCIDENTALE				1		1
ASUI UDINE				2		2
43-Elettromiografia		1	1			
A.A.S. N. 2 - BASSA FRIULANA-ISONTINA		1	1			
Totale complessivo	14	8	22	20	3	23

4. AAS2 (202)

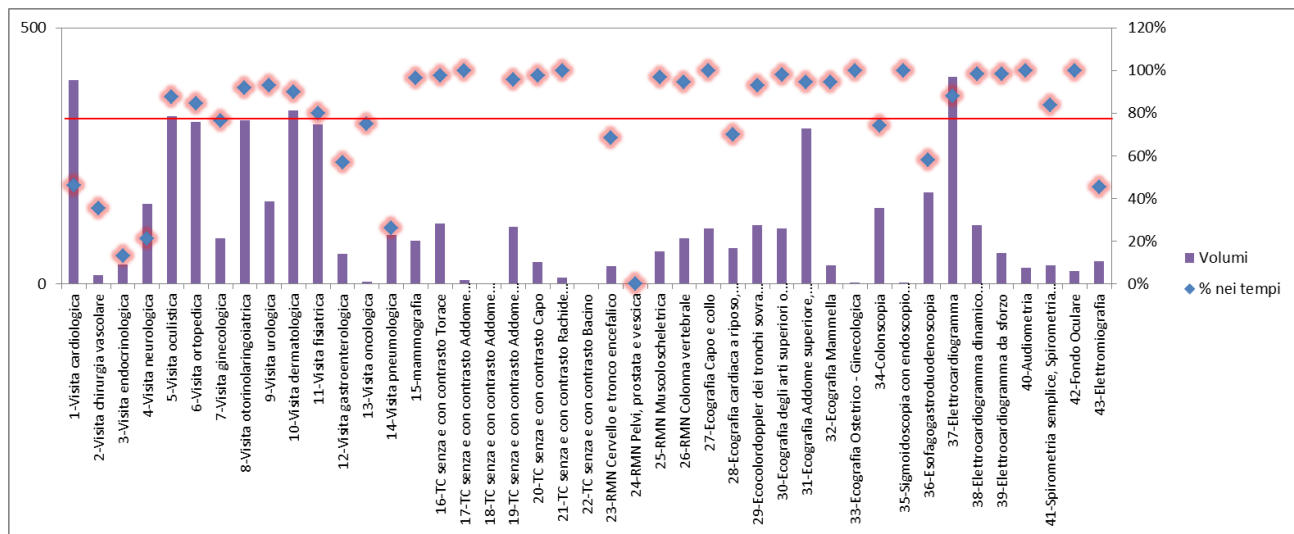
B – Breve



Prestazioni	B - Breve				
	Totali	% nei tempi	Extra AAS2	Extra AAS2 /Totali	di cui nei tempi
1-Visita cardiologica	320	88%	22	6,88%	36%
2-Visita chirurgia vascolare	21	38%	21	100,00%	38%
3-Visita endocrinologica	21	24%	21	100,00%	24%
4-Visita neurologica	104	29%	15	14,42%	33%
5-Visita oculistica	138	99%	5	3,62%	60%
6-Visita ortopedica	260	93%	15	5,77%	20%
7-Visita ginecologica	63	95%	2	3,17%	50%
8-Visita otorinolaringoiatrica	216	95%	12	5,56%	50%
9-Visita urologica	101	96%	13	12,87%	100%
10-Visita dermatologica	172	95%	14	8,14%	50%
11-Visita fisiatrica	326	93%	8	2,45%	88%
12-Visita gastroenterologica	39	36%	11	28,21%	36%
13-Visita oncologica	16	75%			
14-Visita pneumologica	99	46%	8	8,08%	50%
15-mammografia	49	98%	5	10,20%	100%
16-TC senza e con contrasto Torace	79	82%	6	7,59%	17%
17-TC senza e con contrasto Addome superiore	10	90%	1	10,00%	0%
18-TC senza e con contrasto Addome inferiore	95	83%	7	7,37%	57%
19-TC senza e con contrasto Addome completo	49	88%	6	12,24%	33%
20-TC senza e con contrasto Capo	7	100%	1	14,29%	100%
21-TC senza e con contrasto Rachide e speco vertebrale	28	29%	9	32,14%	44%
22-TC senza e con contrasto Bacino	7	0%	7	100,00%	0%
23-RMN Cervello e tronco encefalico	60	32%	19	31,67%	95%
24-RMN Pelvi, prostata e vescica	52	23%	22	42,31%	23%
25-RMN Muscoloscheletrica	19	31,67%			
26-RMN Colonna vertebrale	22	42,31%			
27-Ecografia Capo e collo	51	80%	8	15,69%	50%
28-Ecografia cardiaca a riposo, Ecografia cardiaca con prova fisica o farmacologica	8	50%	7	87,50%	43%
29-Ecocolordoppler dei tronchi sovra aortici	32	94%	7	21,88%	86%
30-Ecografia degli arti superiori o distrettuale, arteriosa o venosa, Ecografia degli arti inferiori	63	95%	2	3,17%	100%
31-Ecografia Addome superiore, Ecografia Addome inferiore, Ecografia Addome completo	196	91%	15	7,65%	60%
32-Ecografia Mammella	52	94%	12	23,08%	92%
33-Ecografia Ostetrico - Ginecologica	3	100%			
34-Colonscopia	111	74%	7	6,31%	43%
35-Sigmoidoscopia con endoscopia flessibile, Proctosigmoidoscopia con endoscopia rigida	1	100%			
36-Esofagogastroduodenoscopia	87	64%	1	1,15%	100%
37-Elettrocardiogramma	287	91%	19	6,62%	42%
38-Elettrocardiogramma dinamico (Holter)	52	92%	1	1,92%	0%
39-Elettrocardiogramma da sforzo	19	63%	1	5,26%	0%
40-Audiometria	14	100%	1	7,14%	100%
41-Spirometria semplice, Spirometria globale	26	58%	1	3,85%	100%
42-Fondo Oculare	5	100%	1	20,00%	100%
43-Elettromiografia	13	15%	8	61,54%	25%
Totale complessivo	3352	82%	341	10,17%	49%

NB: Extra AAS2 sono le richieste di pazienti assistiti da AAS2 che si sono rivolti ad altre aziende della regione

D – Differita



Prestazioni	D - Differita				
	Totali	% nei tempi	Extra AAS2	Extra AAS2 /Totali	di cui nei tempi
1-Visita cardiologica	398	46%	26	6,53%	77%
2-Visita chirurgia vascolare	17	35%	17	100,00%	35%
3-Visita endocrinologica	38	13%	38	100,00%	13%
4-Visita neurologica	156	21%	54	34,62%	46%
5-Visita oculistica	327	88%	29	8,87%	79%
6-Visita ortopedica	317	85%	30	9,46%	53%
7-Visita ginecologica	89	76%	9	10,11%	22%
8-Visita otorinolaringoiatrica	320	92%	38	11,88%	89%
9-Visita urologica	161	93%	12	7,45%	75%
10-Visita dermatologica	339	90%	30	8,85%	60%
11-Visita fisiatrica	311	80%	13	4,18%	69%
12-Visita gastroenterologica	58	57%	14	24,14%	93%
13-Visita oncologica	4	75%			
14-Visita pneumologica	96	26%	5	5,21%	100%
15-mammografia	84	96%	2	2,38%	100%
16-TC senza e con contrasto Torace	118	97%	5	4,24%	40%
17-TC senza e con contrasto Addome superiore	8	100%			
18-TC senza e con contrasto Addome inferiore					
19-TC senza e con contrasto Addome completo	111	95%	7	6,31%	29%
20-TC senza e con contrasto Capo	43	98%	3	6,98%	67%
21-TC senza e con contrasto Rachide e speco vertebrale	13	100%	1	7,69%	100%
22-TC senza e con contrasto Bacino					
23-RMN Cervello e tronco encefalico	35	69%	8	22,86%	63%
24-RMN Pelvi, prostata e vescica	4	0%	4	100,00%	0%
25-RMN Muscoloscheletrica	63	97%	11	17,46%	100%
26-RMN Colonna vertebrale	89	94%	32	35,96%	97%
27-Ecografia Capo e collo	108	100%	7	6,48%	100%
28-Ecografia cardiaca a riposo, Ecografia cardiaca con prova fisica o farmaco	70	70%	23	32,86%	91%
29-Ecocolordoppler dei tronchi sovra aortici	115	93%	5	4,35%	100%
30-Ecografia degli arti superiori o distrettuale, arteriosa o venosa, Ecografia Doppler	108	98%	5	4,63%	80%
31-Ecografia Addome superiore, Ecografia Addome inferiore, Ecografia Addome completo	304	94%	20	6,58%	90%
32-Ecografia Mammella	37	95%	4	10,81%	100%
33-Ecografia Ostetrico - Ginecologica	3	100%			
34-Colonscopia	148	74%	11	7,43%	55%
35-Sigmoidoscopia con endoscopio flessibile, Proctosigmoidoscopia con endoscopio rigido	2	100%			
36-Esofagogastroduodenoscopia	178	58%	15	8,43%	47%
37-Elettrocardiogramma	404	88%	24	5,94%	100%
38-Elettrocardiogramma dinamico (Holter)	114	98%			
39-Elettrocardiogramma da sforzo	61	98%			
40-Audiometria	32	100%	2	6,25%	100%
41-Spirometria semplice, Spirometria globale	37	84%	2	5,41%	100%
42-Fondo Oculare	25	100%			
43-Elettromiografia	44	45%	31	70,45%	65%
Totale complessivo	4989	80%	537	10,76%	67%

NB: Extra AAS2 sono le richieste di pazienti assistiti da AAS2 che si sono rivolti ad altre aziende della regione

Dettaglio prenotazioni per assistiti di AAS2 presso altri erogatori regionali

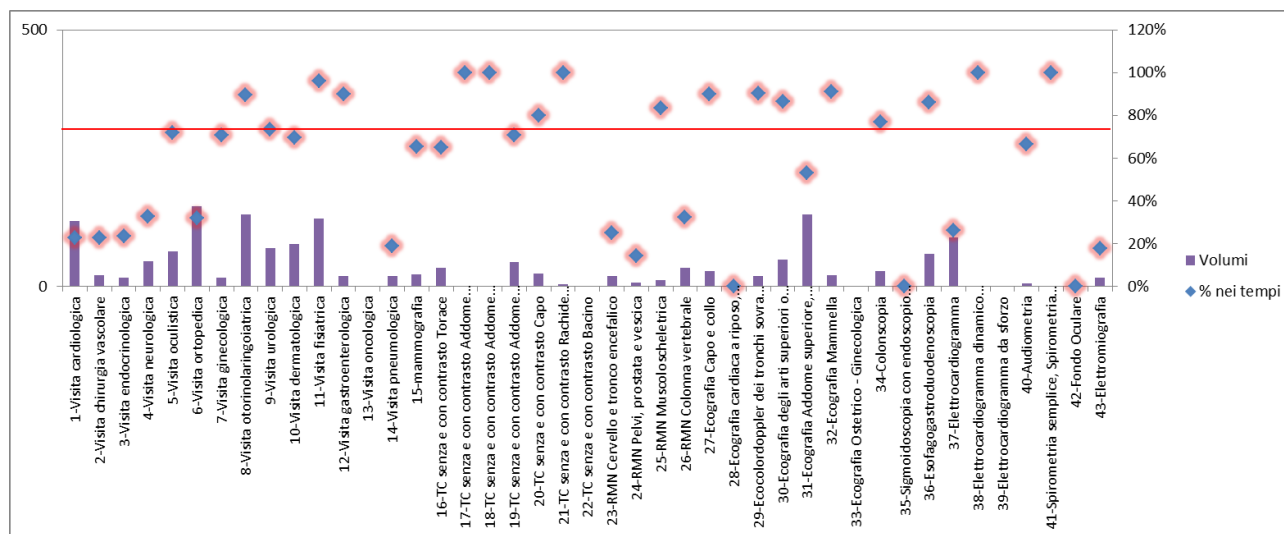
La tabella descrive come si è distribuita la domanda di assistiti dell'azienda AAS2 presso le altre aziende regionali.

Prestazioni	B - Breve			D - Differita		
	In tempo	Fuori tempo	Totale	In tempo	Fuori tempo	Totale
1-Visita cardiologica	8	14	22	20	6	26
A.A.S. N. 3 - ALTO FRIULI	1	1	2			
A.A.S. N. 5 - FRIULI OCCIDENTALE	6		6	1	3	4
ASUI TRIESTE	1	1	2	1		1
ASUI UDINE		11	11	11		11
BURLO GAROFOLO TRIESTE		1	1	7	3	10
2-Visita chirurgia vascolare	8	13	21	6	11	17
A.A.S. N. 3 - ALTO FRIULI				1		1
ASUI TRIESTE	5	2	7	4		4
ASUI UDINE	3	11	14	1	11	12
3-Visita endocrinologica	5	16	21	5	33	38
A.A.S. N. 5 - FRIULI OCCIDENTALE				1	2	3
ASUI TRIESTE	1		1	1		1
ASUI UDINE	4	16	20	1	31	32
BURLO GAROFOLO TRIESTE				2		2
4-Visita neurologica	5	10	15	25	29	54
A.A.S. N. 5 - FRIULI OCCIDENTALE	2		2	11		11
ASUI TRIESTE		1	1	4	10	14
ASUI UDINE	3	9	12	5	19	24
BURLO GAROFOLO TRIESTE				5		5
5-Visita oculistica	3	2	5	23	6	29
A.A.S. N. 3 - ALTO FRIULI				1		1
ASUI UDINE	3	2	5	4	4	8
BURLO GAROFOLO TRIESTE				18	2	20
6-Visita ortopedica	3	12	15	16	14	30
A.A.S. N. 3 - ALTO FRIULI				2		2
A.A.S. N. 5 - FRIULI OCCIDENTALE	2	2	4		8	8
ASUI UDINE	1	8	9	1	3	4
BURLO GAROFOLO TRIESTE				11	3	14
7-Visita ginecologica	1	1	2	2	7	9
A.A.S. N. 3 - ALTO FRIULI				1		1
ASUI UDINE	1	1	2	1	5	6
BURLO GAROFOLO TRIESTE				1	1	2
8-Visita otorinolaringoiatrica	6	6	12	34	4	38
A.A.S. N. 3 - ALTO FRIULI				3		3
A.A.S. N. 5 - FRIULI OCCIDENTALE	2		2			
ASUI TRIESTE				1		1
ASUI UDINE	4	5	9	8	4	12
BURLO GAROFOLO TRIESTE		1	1	21		21
CENTRO DI RIFERIMENTO ONCOLOGICO				1		1
9-Visita urologica	13		13	9	3	12
A.A.S. N. 5 - FRIULI OCCIDENTALE	2		2		1	1
ASUI TRIESTE				1	2	3
ASUI UDINE	11		11	6	6	12
BURLO GAROFOLO TRIESTE				2		2
10-Visita dermatologica	7	7	14	18	12	30
A.A.S. N. 5 - FRIULI OCCIDENTALE				2		2
ASUI TRIESTE	2	1	3	2	2	4
ASUI UDINE	5	5	10	7	10	17
BURLO GAROFOLO TRIESTE		1	1	7		7
11-Visita fisiatrica	7	1	8	9	4	13
A.A.S. N. 3 - ALTO FRIULI				1		1
A.A.S. N. 5 - FRIULI OCCIDENTALE	1		1			
ASUI TRIESTE	2		2	1		1
ASUI UDINE	4	1	5	7	4	11
12-Visita gastroenterologica	4	7	11	13	1	14
A.A.S. N. 3 - ALTO FRIULI	1		1	2		2
A.A.S. N. 5 - FRIULI OCCIDENTALE				1		1
ASUI TRIESTE					1	1
ASUI UDINE	2	6	8	9		9
BURLO GAROFOLO TRIESTE		1	1	1		1
CENTRO DI RIFERIMENTO ONCOLOGICO	1		1			
14-Visita pneumologica	4	4	8	5		5
A.A.S. N. 5 - FRIULI OCCIDENTALE	2		2	1		1
ASUI TRIESTE	1		1	2		2
ASUI UDINE	1	4	5	2		2
15-mammografia	5		5	2		2
ASUI TRIESTE	1		1	1		1
ASUI UDINE	4		4	1		1
16-TC senza e con contrasto Torace	1	5	6	2	3	5
A.A.S. N. 3 - ALTO FRIULI	1		1	1		1
ASUI TRIESTE				1		1
ASUI UDINE		5	5		3	3
17-TC senza e con contrasto Addome superiore	1	1	2			
ASUI UDINE	1	1	2			
19-TC senza e con contrasto Addome completo	4	3	7	2	5	7
A.A.S. N. 3 - ALTO FRIULI	3		3	1		1
ASUI TRIESTE				1		1
ASUI UDINE	1	3	4		5	5

Prestazioni	B - Breve			D - Differita		
	In tempo	Fuori tempo	Totale	In tempo	Fuori tempo	Totale
20-TC senza e con contrasto Capo	2	4	6	2	1	3
A.A.S. N. 3 - ALTO FRIULI	1		1	1		1
A.A.S. N. 5 - FRIULI OCCIDENTALE	1		1			
ASUI UDINE		4	4	1	1	2
21-TC senza e con contrasto Rachide e specchio vertebrale	1		1	1		1
ASUI TRIESTE				1		1
ASUI UDINE	1		1			
23-RMN Cervello e tronco encefalico	4	5	9	5	3	8
A.A.S. N. 5 - FRIULI OCCIDENTALE				1		1
ASUI TRIESTE	2		2	1	1	2
ASUI UDINE	2	5	7	3	2	5
24-RMN Pelvi, prostata e vescica		7	7		4	4
ASUI TRIESTE					2	2
ASUI UDINE		7	7		2	2
25-RMN Muscoloscheletrica	18	1	19	11		11
A.A.S. N. 5 - FRIULI OCCIDENTALE	1		1			
ASUI TRIESTE	14	1	15	4		4
ASUI UDINE	3		3	7		7
26-RMN Colonna vertebrale	5	17	22	31	1	32
A.A.S. N. 5 - FRIULI OCCIDENTALE	2		2	1		1
ASUI TRIESTE	1	7	8	13		13
ASUI UDINE	2	10	12	17	1	18
27-Ecografia Capo e collo	4	4	8	7		7
A.A.S. N. 3 - ALTO FRIULI				2		2
ASUI TRIESTE				2	3	3
ASUI UDINE	4	2	6	1		1
BURLO GAROFOLO TRIESTE				1		1
28-Ecografia cardiaca a riposo, Ecografia cardiaca con prova fisica o farm	3	4	7	21	2	23
A.A.S. N. 5 - FRIULI OCCIDENTALE	1		1	3		3
ASUI TRIESTE	2	2	4	4	2	6
ASUI UDINE		2	2	6		6
BURLO GAROFOLO TRIESTE				8		8
29-Ecocolordoppler dei tronchi sovra aortici	6	1	7	5		5
A.A.S. N. 3 - ALTO FRIULI	1		1			
A.A.S. N. 5 - FRIULI OCCIDENTALE		1	1			
ASUI TRIESTE				1		1
ASUI UDINE	5		5	4		4
30-Ecografia degli arti superiori o distrettuale, arteriosa o venosa, Ecogra	2		2	4	1	5
A.A.S. N. 5 - FRIULI OCCIDENTALE				1		1
ASUI UDINE	2		2	3	1	4
31-Ecografia Addome superiore, Ecografia Addome inferiore, Ecografia A	9	6	15	18	2	20
A.A.S. N. 3 - ALTO FRIULI				1		1
A.A.S. N. 5 - FRIULI OCCIDENTALE				1		1
ASUI TRIESTE	7		7	7		7
ASUI UDINE		6	6	7	2	9
BURLO GAROFOLO TRIESTE				2		2
32-Ecografia Mammella	11	1	12	4		4
ASUI TRIESTE	1	1	2	1		1
ASUI UDINE	10		10	3		3
34-Colonscopia	3	4	7	6	5	11
A.A.S. N. 3 - ALTO FRIULI		1	1	5	1	6
ASUI UDINE	2	3	5	1	4	5
CENTRO DI RIFERIMENTO ONCOLOGICO	1		1			
36-Esofagogastroduodenoscopia	1		1	7	8	15
A.A.S. N. 3 - ALTO FRIULI				3		3
A.A.S. N. 5 - FRIULI OCCIDENTALE	1		1	1	1	2
ASUI UDINE				3	7	10
37-Elettrocardiogramma	8	11	19	24		24
A.A.S. N. 3 - ALTO FRIULI		1	1			
A.A.S. N. 5 - FRIULI OCCIDENTALE	5		5	4		4
ASUI TRIESTE	1		1	2		2
ASUI UDINE	1	10	11	11		11
BURLO GAROFOLO TRIESTE	1		1	7		7
38-Elettrocardiogramma dinamico (Holter)		1	1			
ASUI UDINE		1	1			
39-Elettrocardiogramma da sforzo		1	1			
A.A.S. N. 5 - FRIULI OCCIDENTALE		1	1			
40-Audiometria	1		1	2		2
ASUI UDINE	1		1	2		2
41-Spirometria semplice, Spirometria globale	1		1	2		2
ASUI TRIESTE	1		1	1		1
ASUI UDINE				1		1
42-Fondo Oculare	1		1			
ASUI UDINE	1		1			
43-Elettromiografia	2	6	8	20	11	31
A.A.S. N. 5 - FRIULI OCCIDENTALE	1		1	3		3
ASUI TRIESTE	1	1	2	10	6	16
ASUI UDINE		5	5	10	2	12
Totale complessivo	166	175	341	361	176	537

5. AAS3 (203)

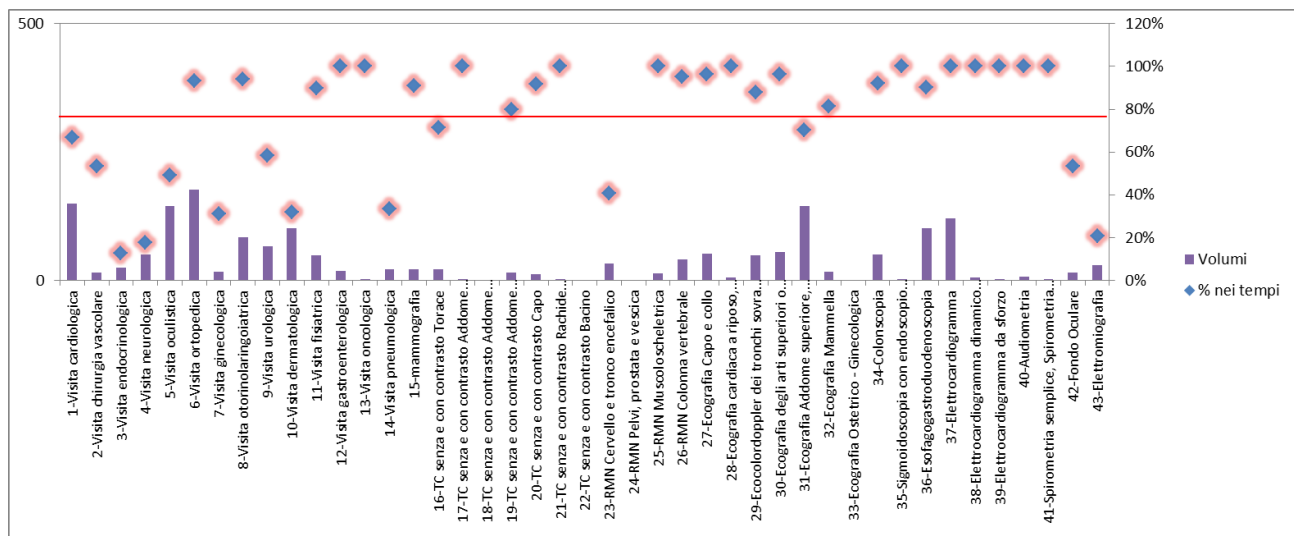
B – Breve



Prestazioni	B - Breve				
	Totali	% nei tempi	Extra AAS3	Extra AAS3 /Totali	di cui nei tempi
1-Visita cardiologica	128	23%	36	28,13%	58%
2-Visita chirurgia vascolare	22	23%	9	40,91%	11%
3-Visita endocrinologica	17	24%	17	100,00%	24%
4-Visita neurologica	49	33%	38	77,55%	42%
5-Visita oculistica	68	72%	31	45,59%	84%
6-Visita ortopedica	157	32%	31	19,75%	42%
7-Visita ginecologica	17	71%	8	47,06%	75%
8-Visita otorinolaringoiatrica	141	89%	35	24,82%	66%
9-Visita urologica	75	73%	29	38,67%	100%
10-Visita dermatologica	82	70%	21	25,61%	52%
11-Visita fisiatrica	132	96%	26	19,70%	85%
12-Visita gastroenterologica	20	90%	8	40,00%	88%
13-Visita oncologica					
14-Visita pneumologica	21	19%	21	100,00%	19%
15-mammografia	23	65%	6	26,09%	67%
16-TC senza e con contrasto Torace	37	65%	15	40,54%	40%
17-TC senza e con contrasto Addome superiore	1	100%			
18-TC senza e con contrasto Addome inferiore	1	100%	1	100,00%	100%
19-TC senza e con contrasto Addome completo	48	71%	15	31,25%	27%
20-TC senza e con contrasto Capo	25	80%	7	28,00%	43%
21-TC senza e con contrasto Rachide e speco vertebrale	5	100%	2	40,00%	100%
22-TC senza e con contrasto Bacino					
23-RMN Cervello e tronco encefalico	20	25%	17	85,00%	29%
24-RMN Pelvi, prostata e vescica	7	14%	7	100,00%	14%
25-RMN Muscoloscheletrica	12	83%	12	100,00%	83%
26-RMN Colonna vertebrale	37	32%	32	86,49%	38%
27-Ecografia Capo e collo	30	90%	6	20,00%	100%
28-Ecografia cardiaca a riposo, Ecografia cardiaca con prova fisica o farmacologica	1	0%	1	100,00%	0%
29-Ecocolordoppler dei tronchi sovra aortici	21	90%	6	28,57%	83%
30-Ecografia degli arti superiori o distrettuale, arteriosa o venosa, Ecografia degli arti inferiori	52	87%	11	21,15%	82%
31-Ecografia Addome superiore, Ecografia Addome inferiore, Ecografia Addome completo	141	53%	30	21,28%	67%
32-Ecografia Mammella	22	91%	9	40,91%	78%
33-Ecografia Ostetrico - Ginecologica					
34-Colonscopia	30	77%	5	16,67%	80%
35-Sigmoidoscopia con endoscopio flessibile, Proctosigmoidoscopia con endoscopio rigido					
36-Esofagogastroduodenoscopia	64	86%	4	6,25%	25%
37-Elettrocardiogramma	95	26%	28	29,47%	68%
38-Elettrocardiogramma dinamico (Holter)	1	100%	1	100,00%	100%
39-Elettrocardiogramma da sforzo					
40-Audiometria	6	67%	1	16,67%	100%
41-Spirometria semplice, Spirometria globale	1	100%	1	100,00%	100%
42-Fondo Oculare	2	0%			
43-Elettromiografia	17	18%	17	100,00%	18%
Totale complessivo	1628	60%	544	33,42%	57%

NB: Extra AAS3 sono le richieste di pazienti assistiti da AAS3 che si sono rivolti ad altre aziende della regione

D – Differita



Prestazioni	D - Differita				
	Totali	% nei tempi	Extra AAS3	Extra AAS3 /Totali	di cui nei tempi
1-Visita cardiologica	150	67%	50	33,33%	84%
2-Visita chirurgia vascolare	15	53%	7	46,67%	0%
3-Visita endocrinologica	24	13%	24	100,00%	13%
4-Visita neurologica	51	18%	43	84,31%	21%
5-Visita oculistica	144	49%	47	32,64%	55%
6-Visita ortopedica	177	93%	18	10,17%	44%
7-Visita ginecologica	16	31%	6	37,50%	17%
8-Visita otorinolaringoiatrica	84	94%	12	14,29%	83%
9-Visita urologica	67	58%	21	31,34%	90%
10-Visita dermatologica	101	32%	30	29,70%	37%
11-Visita fisiatrica	49	90%	6	12,24%	17%
12-Visita gastroenterologica	19	100%	4	21,05%	100%
13-Visita oncologica	1	100%	1	100,00%	100%
14-Visita pneumologica	21	33%	21	100,00%	33%
15-mammografia	22	91%	3	13,64%	100%
16-TC senza e con contrasto Torace	21	71%	11	52,38%	45%
17-TC senza e con contrasto Addome superiore	2	100%			
18-TC senza e con contrasto Addome inferiore	2	100%			
19-TC senza e con contrasto Addome completo	15	80%	6	40,00%	50%
20-TC senza e con contrasto Capo	12	92%	5	41,67%	80%
21-TC senza e con contrasto Rachide e speco vertebrale	1	100%	1	100,00%	100%
22-TC senza e con contrasto Bacino	1	100%			
23-RMN Cervello e tronco encefalico	32	41%	29	90,63%	38%
24-RMN Pelvi, prostata e vescica	32	41%			
25-RMN Muscoloscheletrica	13	100%	13	100,00%	100%
26-RMN Colonna vertebrale	40	95%	39	97,50%	95%
27-Ecografia Capo e collo	52	96%	6	11,54%	100%
28-Ecografia cardiaca a riposo, Ecografia cardiaca con prova fisica o farmacologica	6	100%	6	100,00%	100%
29-Ecocolordoppler dei tronchi sovra aortici	49	88%	19	38,78%	95%
30-Ecografia degli arti superiori o distrettuale, arteriosa o venosa, Ecografia degli arti inferiori	55	96%	12	21,82%	100%
31-Ecografia Addome superiore, Ecografia Addome inferiore, Ecografia Addome completo	144	70%	58	40,28%	91%
32-Ecografia Mammella	16	81%	3	18,75%	100%
33-Ecografia Ostetrico - Ginecologica	16	81%			
34-Colonscopia	51	92%	9	17,65%	56%
35-Sigmoidoscopia con endoscopio flessibile, Proctosigmoidoscopia con endoscopio rigido	2	100%			
36-Esofagogastroduodenoscopia	102	90%	19	18,63%	58%
37-Elettrocardiogramma	121	100%	45	37,19%	100%
38-Elettrocardiogramma dinamico (Holter)	5	100%	5	100,00%	100%
39-Elettrocardiogramma da sforzo	3	100%	3	100,00%	100%
40-Audiometria	7	100%	3	42,86%	100%
41-Spirometria semplice, Spirometria globale	2	100%	2	100,00%	100%
42-Fondo Oculare	15	53%	3	20,00%	100%
43-Elettromiografia	29	21%	29	100,00%	21%
Totale complessivo	1736	73%	619	35,66%	65%

NB: Extra AAS3 sono le richieste di pazienti assistiti da AAS3 che si sono rivolti ad altre aziende della regione

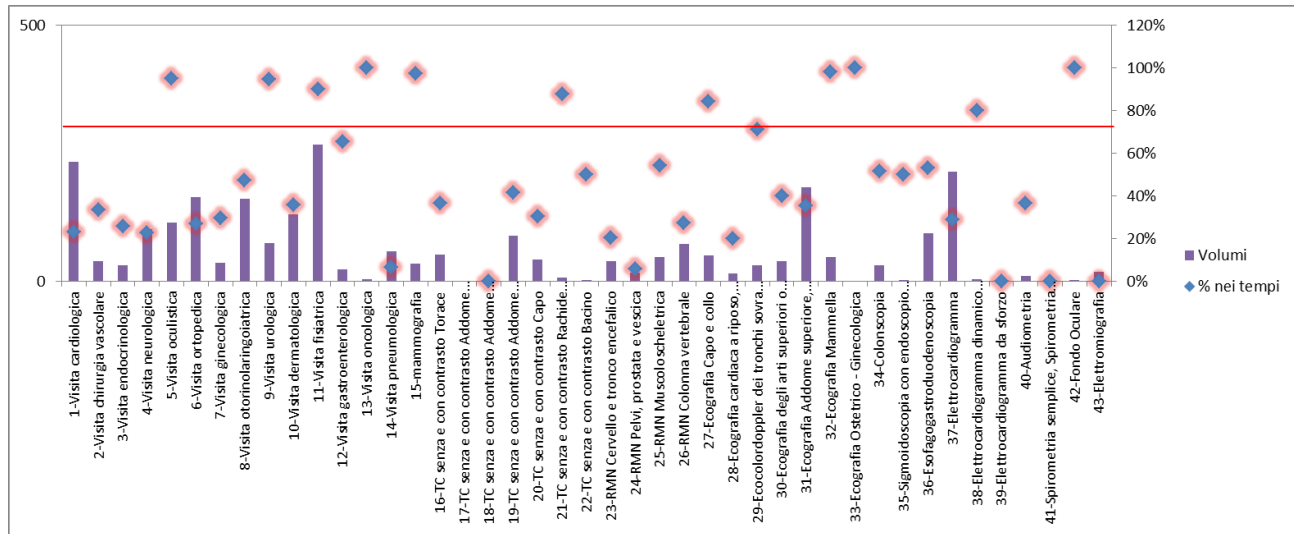
Dettaglio prenotazioni per assistiti di AAS3 presso altri erogatori regionali

La tabella descrive come si è distribuita la domanda di assistiti dell'azienda AAS3 presso le altre aziende regionali.

Prestazioni	B - Breve			D - Differita		
	In tempo	Fuori tempo	Totale	In tempo	Fuori tempo	Totale
1-Visita cardiologica	21	15	36	42	8	50
A.A.S. N. 2 - BASSA FRIULANA-ISONTINA	4	2	6	1		1
A.A.S. N. 5 - FRIULI OCCIDENTALE	3		3	8	1	9
ASUI TRIESTE	1		1			
ASUI UDINE	13	13	26	33	6	39
BURLO GAROFOLO TRIESTE					1	1
2-Visita chirurgia vascolare	1	8	9	7	7	14
A.A.S. N. 5 - FRIULI OCCIDENTALE		1	1		1	1
ASUI UDINE	1	7	8	6	6	12
3-Visita endocrinologica	4	13	17	3	21	24
A.A.S. N. 5 - FRIULI OCCIDENTALE	1	1	2	2		2
ASUI UDINE	3	12	15	1	21	22
4-Visita neurologica	16	22	38	9	34	43
A.A.S. N. 2 - BASSA FRIULANA-ISONTINA	1	1	2			2
A.A.S. N. 5 - FRIULI OCCIDENTALE				6		6
ASUI UDINE	15	21	36	3	34	37
5-Visita oculistica	26	5	31	26	21	47
A.A.S. N. 2 - BASSA FRIULANA-ISONTINA	5	2	7	11	3	14
A.A.S. N. 5 - FRIULI OCCIDENTALE	3		3	3		3
ASUI UDINE	18	3	21	11	18	29
BURLO GAROFOLO TRIESTE				1		1
6-Visita ortopedica	13	18	31	8	10	18
A.A.S. N. 2 - BASSA FRIULANA-ISONTINA	5	3	8	3		3
A.A.S. N. 5 - FRIULI OCCIDENTALE	2	3	5	1	4	5
ASUI UDINE	6	12	18	4	6	10
7-Visita ginecologica	6	2	8	1	5	6
A.A.S. N. 2 - BASSA FRIULANA-ISONTINA	2		2			2
A.A.S. N. 5 - FRIULI OCCIDENTALE				1		1
ASUI UDINE	3	2	5		5	5
BURLO GAROFOLO TRIESTE	1		1			1
8-Visita otorinolaringoiatrica	23	12	35	10	2	12
A.A.S. N. 2 - BASSA FRIULANA-ISONTINA	8		8	2		2
A.A.S. N. 5 - FRIULI OCCIDENTALE	6		6	2		2
ASUI UDINE	8	10	18	5	2	7
BURLO GAROFOLO TRIESTE	1	2	3	1		1
9-Visita urologica	29	29	58	19	2	21
A.A.S. N. 2 - BASSA FRIULANA-ISONTINA				2		2
A.A.S. N. 5 - FRIULI OCCIDENTALE	4		4	1	1	2
ASUI UDINE	25	25	50	15	1	16
BURLO GAROFOLO TRIESTE				1		1
10-Visita dermatologica	11	10	21	11	19	30
A.A.S. N. 5 - FRIULI OCCIDENTALE	6		6	5		5
ASUI UDINE	5	10	15	6	19	25
11-Visita fisiatrica	22	4	26	1	5	6
A.A.S. N. 2 - BASSA FRIULANA-ISONTINA	7		7			7
A.A.S. N. 5 - FRIULI OCCIDENTALE				1		1
ASUI TRIESTE	1		1			1
ASUI UDINE	14	4	18	1	4	5
12-Visita gastroenterologica	7	1	8	4	4	8
ASUI UDINE	7	1	8	4	4	8
13-Visita oncologica	4	17	21	7	14	21
A.A.S. N. 2 - BASSA FRIULANA-ISONTINA				1		1
A.A.S. N. 5 - FRIULI OCCIDENTALE	2		2	2	1	3
ASUI TRIESTE	1		1			1
ASUI UDINE	1	16	17	5	13	18
15-mammografia	4	2	6	3	2	5
A.A.S. N. 2 - BASSA FRIULANA-ISONTINA				2		2
A.A.S. N. 5 - FRIULI OCCIDENTALE		1	1			1
ASUI UDINE	4	1	5	1		1
16-TC senza e con contrasto Torace	6	9	15	5	6	11
A.A.S. N. 2 - BASSA FRIULANA-ISONTINA	2	1	3			3
A.A.S. N. 5 - FRIULI OCCIDENTALE	2		2	1		1
ASUI UDINE	2	8	10	4	6	10
18-TC senza e con contrasto Addome inferiore	1	1	2	1	1	2
ASUI UDINE	1		1			1
19-TC senza e con contrasto Addome completo	4	11	15	3	3	6
A.A.S. N. 2 - BASSA FRIULANA-ISONTINA	1	2	3			3
A.A.S. N. 5 - FRIULI OCCIDENTALE	2		2	2		2
ASUI UDINE	1	9	10	1	3	4
20-TC senza e con contrasto Capo	3	4	7	4	1	5
A.A.S. N. 2 - BASSA FRIULANA-ISONTINA	1		1			1
A.A.S. N. 5 - FRIULI OCCIDENTALE	2		2			2
ASUI UDINE		4	4	4	1	5
21-TC senza e con contrasto Rachide e speco vertebrale	2	1	3	1	1	2
A.A.S. N. 2 - BASSA FRIULANA-ISONTINA	1		1			1
ASUI UDINE	1	1	2	1	1	2
23-RMN Cervello e tronco encefalico	5	12	17	11	18	29
A.A.S. N. 2 - BASSA FRIULANA-ISONTINA				4	2	5
A.A.S. N. 5 - FRIULI OCCIDENTALE				1		1
ASUI UDINE	5	8	13	8	13	21
24-RMN Pelvi, prostata e vescica	1	6	7	7	7	14
ASUI UDINE	1	6	7	7	7	14
25-RMN Muscoloscheletrica	10	2	12	13	13	26
A.A.S. N. 2 - BASSA FRIULANA-ISONTINA				1	3	3
A.A.S. N. 5 - FRIULI OCCIDENTALE	4		4	2		2
ASUI UDINE	6	1	7	8	8	15
26-RMN Colonna vertebrale	12	20	32	37	2	39
A.A.S. N. 2 - BASSA FRIULANA-ISONTINA	1	1	2	5	1	6
A.A.S. N. 5 - FRIULI OCCIDENTALE	1		1	1		1
ASUI UDINE	10	19	29	31	1	32
27-Ecografia Capo e collo	6	6	12	6	6	12
A.A.S. N. 2 - BASSA FRIULANA-ISONTINA	1		1			1
A.A.S. N. 5 - FRIULI OCCIDENTALE				1		1
ASUI UDINE	5	6	11	6	6	12
28-Ecografia cardiaca a riposo, Ecografia cardiaca con prova fisica o farm	1	1	2	6	6	8
A.A.S. N. 2 - BASSA FRIULANA-ISONTINA				1		1
ASUI UDINE	1	1	2	5	6	8
BURLO GAROFOLO TRIESTE				1		1
29-Ecolordoppler dei tronchi sovra aortici	5	1	6	18	1	19
A.A.S. N. 2 - BASSA FRIULANA-ISONTINA				1		1
A.A.S. N. 5 - FRIULI OCCIDENTALE				1		1
ASUI UDINE	5	1	6	16	1	17
30-Ecografia degli arti superiori o distrettuale, arteriosa o venosa, Ecogra	9	2	11	12	12	24
A.A.S. N. 2 - BASSA FRIULANA-ISONTINA	1		1	3		3
A.A.S. N. 5 - FRIULI OCCIDENTALE	1		1			1
ASUI UDINE	7	2	9	9	9	18
31-Ecografia Addome superiore, Ecografia Addome inferiore, Ecografia A	20	10	30	53	5	58
A.A.S. N. 2 - BASSA FRIULANA-ISONTINA	7		7	1	1	2
A.A.S. N. 5 - FRIULI OCCIDENTALE	5		5	4		4
ASUI TRIESTE				1		1
ASUI UDINE	8	10	18	47	4	51
32-Ecografia Mammella	7	2	9	3	3	6
A.A.S. N. 2 - BASSA FRIULANA-ISONTINA	1		1	2		2
A.A.S. N. 5 - FRIULI OCCIDENTALE		1	1			1
ASUI UDINE	5	1	6	1		1
CENTRO DI RIFERIMENTO ONCOLOGICO	1		1			1
34-Colonscopia	4	1	5	4	9	13
A.A.S. N. 2 - BASSA FRIULANA-ISONTINA	1		1	2		2
A.A.S. N. 5 - FRIULI OCCIDENTALE	2		2		2	2
ASUI UDINE	1	1	2	3	2	5
36-Esofagogastroduodenoscopia	1	3	4	11	8	19
A.A.S. N. 2 - BASSA FRIULANA-ISONTINA				4		4
A.A.S. N. 5 - FRIULI OCCIDENTALE				1	3	4
ASUI UDINE	1	2	3	4	7	11
37-Elettrocardiogramma	19	9	28	45	45	73
A.A.S. N. 2 - BASSA FRIULANA-ISONTINA	4	1	5	1		1
A.A.S. N. 5 - FRIULI OCCIDENTALE	3		3	9		9
ASUI UDINE	12	8	20	34	34	44
BURLO GAROFOLO TRIESTE				1		1
38-Elettrocardiogramma dinamico (Holter)	1	1	2	5	5	7
A.A.S. N. 2 - BASSA FRIULANA-ISONTINA				2		2
A.A.S. N. 5 - FRIULI OCCIDENTALE				1		1
ASUI UDINE	1	1	2	2	2	4
39-Elettrocardiogramma da sforzo	3	3	6	3	3	6
A.A.S. N. 2 - BASSA FRIULANA-ISONTINA				3		3
40-Audiometria	1	1	2	3	3	5
A.A.S. N. 5 - FRIULI OCCIDENTALE				1		1
ASUI UDINE	1	1	2	2	2	4
41-Spirometria semplice, Spirometria globale	1	1	2	2	2	4
ASUI UDINE	1		1	2	2	3
42-Fondo Oculare	3	3	6	23	29	35
A.A.S. N. 2 - BASSA FRIULANA-ISONTINA				1		1
A.A.S. N. 5 - FRIULI OCCIDENTALE	3		3		2	2
ASUI UDINE		13	13	6	21	27
Totale complessivo	308	236	544	400	219	619

6. ASUI Udine (204)

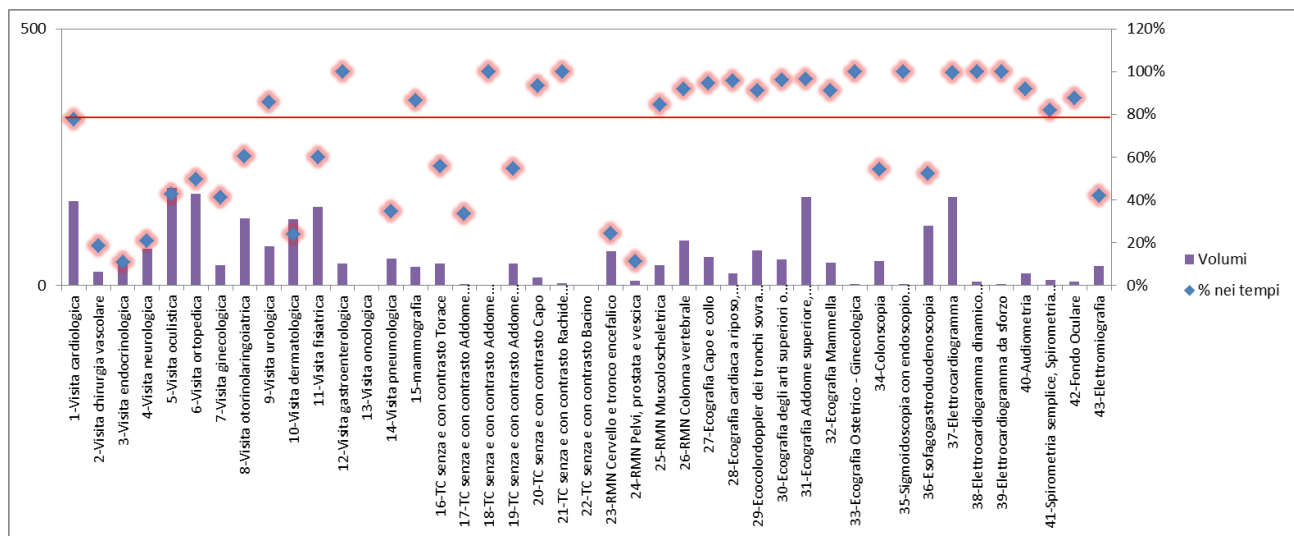
B - Breve



Prestazioni	B - Breve				
	Totali	% nei tempi	Extra ASUIUD	Extra ASUIUD /Totali	di cui nei tempi
1-Visita cardiologica	233	23%	29	12,45%	34%
2-Visita chirurgia vascolare	39	33%	5	12,82%	40%
3-Visita endocrinologica	31	26%	1	3,23%	0%
4-Visita neurologica	102	23%	2	1,96%	50%
5-Visita oculistica	114	95%	3	2,63%	100%
6-Visita ortopedica	164	27%	44	26,83%	39%
7-Visita ginecologica	37	30%	2	5,41%	0%
8-Visita otorinolaringoiatrica	161	47%	22	13,66%	100%
9-Visita urologica	75	95%	8	10,67%	63%
10-Visita dermatologica	131	36%	14	10,69%	93%
11-Visita fisiatrica	267	90%	15	5,62%	100%
12-Visita gastroenterologica	23	65%	1	4,35%	0%
13-Visita oncologica	4	100%	3	75,00%	100%
14-Visita pneumologica	59	7%	1	1,69%	100%
15-mammografia	35	97%	6	17,14%	100%
16-TC senza e con contrasto Torace	52	37%	16	30,77%	69%
17-TC senza e con contrasto Addome superiore	2	0%			
18-TC senza e con contrasto Addome inferiore	2	0%			
19-TC senza e con contrasto Addome completo	89	42%	38	42,70%	58%
20-TC senza e con contrasto Capo	43	30%	9	20,93%	100%
21-TC senza e con contrasto Rachide e speco vertebrale	8	88%	3	37,50%	100%
22-TC senza e con contrasto Bacino	2	50%	1	50,00%	100%
23-RMN Cervello e tronco encefalico	39	21%	8	20,51%	13%
24-RMN Pelvi, prostata e vescica	17	6%	1	5,88%	0%
25-RMN Muscoloscheletrica	48	54%	7	14,58%	43%
26-RMN Colonna vertebrale	73	27%	7	9,59%	29%
27-Ecografia Capo e collo	50	84%	2	4,00%	100%
28-Ecografia cardiaca a riposo, Ecografia cardiaca con prova fisica o farmacologica	15	20%	1	6,67%	0%
29-Ecocolordoppler dei tronchi sovra aortici	31	71%	2	6,45%	100%
30-Ecografia degli arti superiori o distrettuale, arteriosa o venosa, Ecografia degli arti inferiori	40	40%	9	22,50%	89%
31-Ecografia Addome superiore, Ecografia Addome inferiore, Ecografia Addome completo	183	36%	35	19,13%	74%
32-Ecografia Mammella	47	98%	6	12,77%	100%
33-Ecografia Ostetrico - Ginecologica	1	100%	1	100,00%	100%
34-Colonscopia	31	52%	5	16,13%	60%
35-Sigmoidoscopia con endoscopio flessibile, Proctosigmoidoscopia con endoscopio rigido	2	50%	2	100,00%	50%
36-Esofagogastroduodenoscopia	94	53%	52	55,32%	90%
37-Elettrocardiogramma	214	29%	22	10,28%	32%
38-Elettrocardiogramma dinamico (Holter)	5	80%	5	100,00%	80%
39-Elettrocardiogramma da sforzo	1	0%	1	100,00%	0%
40-Audiometria	11	36%	1	9,09%	100%
41-Spirometria semplice, Spirometria globale	1	0%			
42-Fondo Oculare	3	100%			
43-Elettromiografia	19	0%			
Totale complessivo	2596	47%	390	15,02%	66%

NB: Extra ASUIUD sono le richieste di pazienti assistiti da ASUIUD che si sono rivolti ad altre aziende della regione

D – Differita



Prestazioni	D - Differita				
	Totali	% nei tempi	Extra ASUIUD	Extra ASUIUD /Totali	di cui nei tempi
1-Visita cardiologica	164	77%	15	9,15%	60%
2-Visita chirurgia vascolare	27	19%	1	3,70%	100%
3-Visita endocrinologica	46	11%	1	2,17%	0%
4-Visita neurologica	72	21%	7	9,72%	100%
5-Visita oculistica	190	43%	26	13,68%	81%
6-Visita ortopedica	179	50%	70	39,11%	97%
7-Visita ginecologica	39	41%			
8-Visita otorinolaringoiatrica	131	60%	19	14,50%	100%
9-Visita urologica	76	86%	7	9,21%	57%
10-Visita dermatologica	129	24%	13	10,08%	62%
11-Visita fisiatrica	153	60%	10	6,54%	100%
12-Visita gastroenterologica	42	100%	6	14,29%	100%
13-Visita oncologica					
14-Visita pneumologica	52	35%	2	3,85%	50%
15-mammografia	37	86%	8	21,62%	75%
16-TC senza e con contrasto Torace	43	56%	8	18,60%	100%
17-TC senza e con contrasto Addome superiore	3	33%	1	33,33%	100%
18-TC senza e con contrasto Addome inferiore	1	100%			
19-TC senza e con contrasto Addome completo	42	55%	12	28,57%	100%
20-TC senza e con contrasto Capo	15	93%			
21-TC senza e con contrasto Rachide e speco vertebrale	4	100%			
22-TC senza e con contrasto Bacino					
23-RMN Cervello e tronco encefalico	66	24%	15	22,73%	27%
24-RMN Pelvi, prostata e vescica	9	11%			
25-RMN Muscoloscheletrica	39	85%	7	17,95%	86%
26-RMN Colonna vertebrale	87	92%	7	8,05%	29%
27-Ecografia Capo e collo	56	95%	4	7,14%	100%
28-Ecografia cardiaca a riposo, Ecografia cardiaca con prova fisica o farma	24	96%	4	16,67%	100%
29-Ecocolordoppler dei tronchi sovra aortici	68	91%	2	2,94%	100%
30-Ecografia degli arti superiori o distrettuale, arteriosa o venosa, Ecografi	51	96%	3	5,88%	100%
31-Ecografia Addome superiore, Ecografia Addome inferiore, Ecografia Ad	173	97%	12	6,94%	83%
32-Ecografia Mammella	45	91%	3	6,67%	100%
33-Ecografia Ostetrico - Ginecologica	2	100%			
34-Colonscopia	48	54%	23	47,92%	96%
35-Sigmoidoscopia con endoscopio flessibile, Proctosigmoidoscopia con e	2	100%	1	50,00%	100%
36-Esofagogastroduodenoscopia	117	52%	59	50,43%	97%
37-Elettrocardiogramma	173	99%	16	9,25%	100%
38-Elettrocardiogramma dinamico (Holter)	7	100%	2	28,57%	100%
39-Elettrocardiogramma da sforzo	3	100%	1	33,33%	100%
40-Audiometria	24	92%	2	8,33%	100%
41-Spirometria semplice, Spirometria globale	11	82%	2	18,18%	50%
42-Fondo Oculare	8	88%			
43-Elettromiografia	38	42%	5	13,16%	40%
Totale complessivo	2496	65%	374	14,98%	86%

NB: Extra ASUIUD sono le richieste di pazienti assistiti da ASUIUD che si sono rivolti ad altre aziende della regione

Dettaglio prenotazioni per assistiti di ASUI Udine presso altri erogatori regionali

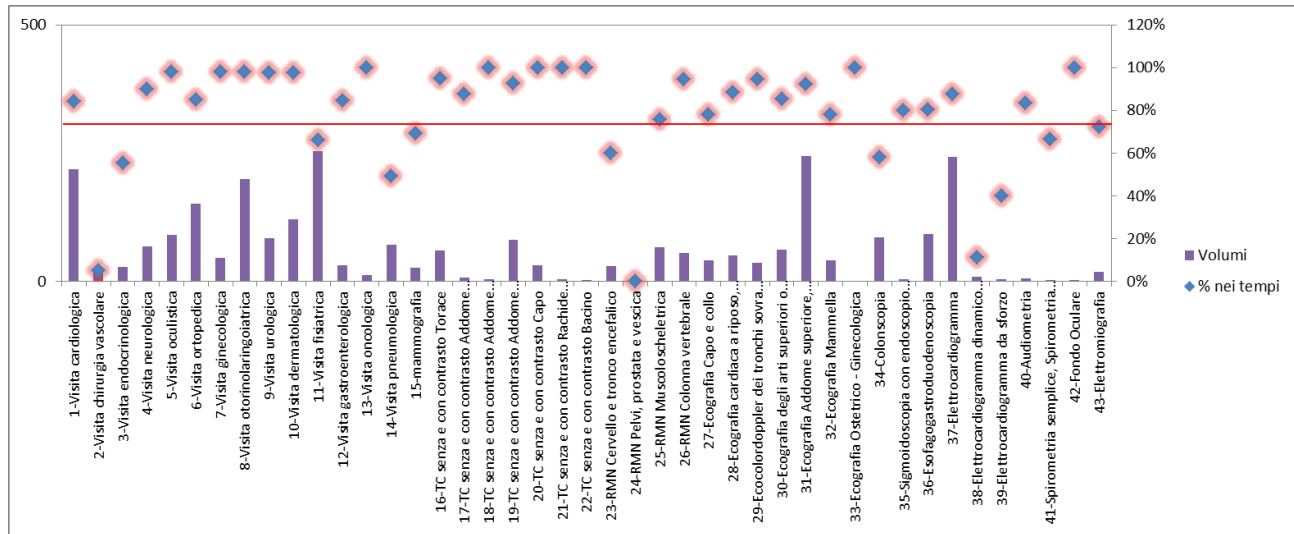
La tabella descrive come si è distribuita la domanda di assistiti dell'azienda ASUI di Udine presso le altre aziende regionali.

Prestazioni	B - Breve			D - Differita		
	In tempo	Fuori tempo	Totale	In tempo	Fuori tempo	Totale
1-Visita cardiologica	10	19	29	9	6	15
A.A.S. N. 2 - BASSA FRIULANA-ISONTINA	4	3	7	3	1	4
A.A.S. N. 3 - ALTO FRIULI	2	13	15	5	5	10
A.A.S. N. 5 - FRIULI OCCIDENTALE	4	2	6			
BURLO GAROFOLO TRIESTE		1	1	1		1
2-Visita chirurgia vascolare	2	3	5	1	1	1
A.A.S. N. 3 - ALTO FRIULI	2	3	5	1		1
3-Visita endocrinologica	1	1	1	1	1	1
ASUI TRIESTE					1	1
BURLO GAROFOLO TRIESTE		1	1			
4-Visita neurologica	1	1	2	7	7	7
A.A.S. N. 2 - BASSA FRIULANA-ISONTINA	1	1	2			
A.A.S. N. 5 - FRIULI OCCIDENTALE				6		6
BURLO GAROFOLO TRIESTE				1		1
5-Visita oculistica	3	3	3	21	5	26
A.A.S. N. 2 - BASSA FRIULANA-ISONTINA	2		2	10	3	13
A.A.S. N. 3 - ALTO FRIULI	1		1	8	2	10
A.A.S. N. 5 - FRIULI OCCIDENTALE				1		1
BURLO GAROFOLO TRIESTE				2		2
6-Visita ortopedica	17	27	44	68	2	70
A.A.S. N. 2 - BASSA FRIULANA-ISONTINA	6	1	7	2		2
A.A.S. N. 3 - ALTO FRIULI	11	23	34	66		66
A.A.S. N. 5 - FRIULI OCCIDENTALE		1	1		2	2
ASUI TRIESTE		1	1			
BURLO GAROFOLO TRIESTE		1	1			
7-Visita ginecologica	2	2	2	2	2	2
A.A.S. N. 3 - ALTO FRIULI		1	1			
BURLO GAROFOLO TRIESTE		1	1			
8-Visita otorinolaringoiatrica	22	22	22	19	19	19
A.A.S. N. 2 - BASSA FRIULANA-ISONTINA	1		1	3		3
A.A.S. N. 3 - ALTO FRIULI	18		18	10		10
A.A.S. N. 5 - FRIULI OCCIDENTALE	3		3			
BURLO GAROFOLO TRIESTE				6		6
9-Visita urologica	5	3	8	4	3	7
A.A.S. N. 2 - BASSA FRIULANA-ISONTINA	1		1	1		1
A.A.S. N. 3 - ALTO FRIULI	3	3	6	3	3	6
A.A.S. N. 5 - FRIULI OCCIDENTALE	1		1			
10-Visita dermatologica	13	1	14	8	5	13
A.A.S. N. 2 - BASSA FRIULANA-ISONTINA				1		1
A.A.S. N. 3 - ALTO FRIULI	12		12	3	4	7
A.A.S. N. 5 - FRIULI OCCIDENTALE	1		1	2		2
ASUI TRIESTE					1	1
BURLO GAROFOLO TRIESTE		1	1	2		2
11-Visita fisiatrica	15	15	15	10	10	10
A.A.S. N. 2 - BASSA FRIULANA-ISONTINA	4		4			
A.A.S. N. 3 - ALTO FRIULI	11		11	9		9
A.A.S. N. 5 - FRIULI OCCIDENTALE				1		1
12-Visita gastroenterologica	1	1	1	6	6	6
A.A.S. N. 3 - ALTO FRIULI		1	1	5		5
BURLO GAROFOLO TRIESTE				1		1
13-Visita oncologica	3	3	3	3	3	3
A.A.S. N. 2 - BASSA FRIULANA-ISONTINA	2		2			
A.A.S. N. 5 - FRIULI OCCIDENTALE	1		1	1		1
14-Visita pneumologica	1	1	1	1	1	2
A.A.S. N. 2 - BASSA FRIULANA-ISONTINA				1		1
A.A.S. N. 5 - FRIULI OCCIDENTALE	1		1			
15-mammografia	6	6	6	6	2	8
A.A.S. N. 2 - BASSA FRIULANA-ISONTINA	2		2			
A.A.S. N. 3 - ALTO FRIULI	2		2	6	2	8
CENTRO DI RIFERIMENTO ONCOLOGICO	2		2			
16-TC senza e con contrasto Torace	11	5	16	8	8	8
A.A.S. N. 2 - BASSA FRIULANA-ISONTINA	1	2	3	2		2
A.A.S. N. 3 - ALTO FRIULI	10	3	13	4		4
CENTRO DI RIFERIMENTO ONCOLOGICO				2		2
17-TC senza e con contrasto Addome superiore	1	1	1	1	1	1
A.A.S. N. 3 - ALTO FRIULI				1		1
19-TC senza e con contrasto Addome completo	22	16	38	12	12	12
A.A.S. N. 2 - BASSA FRIULANA-ISONTINA	3	4	7	3		3
A.A.S. N. 3 - ALTO FRIULI	19	12	31	7		7
CENTRO DI RIFERIMENTO ONCOLOGICO				2		2
20-TC senza e con contrasto Capo	9	9	9	9	9	9
A.A.S. N. 3 - ALTO FRIULI	9		9			
21-TC senza e con contrasto Rachide e speco vertebrale	3	3	3	3	3	3
A.A.S. N. 2 - BASSA FRIULANA-ISONTINA	1		1			
A.A.S. N. 3 - ALTO FRIULI	2		2			

Prestazioni	B - Breve			D - Differita		
	In tempo	Fuori tempo	Totale	In tempo	Fuori tempo	Totale
22-TC senza e con contrasto Bacino	1	1	1	1	1	1
A.A.S. N. 3 - ALTO FRIULI	1		1			
23-RMN Cervello e tronco encefalico	1	7	8	4	11	15
A.A.S. N. 2 - BASSA FRIULANA-ISONTINA		7	7	2	9	11
A.A.S. N. 3 - ALTO FRIULI					2	2
A.A.S. N. 5 - FRIULI OCCIDENTALE				2		2
ASUI TRIESTE	1		1			
24-RMN Pelvi, prostata e vescica	1	1	1	1	1	1
CENTRO DI RIFERIMENTO ONCOLOGICO	1		1			
25-RMN Muscoloscheletrica	3	4	7	6	1	7
A.A.S. N. 2 - BASSA FRIULANA-ISONTINA		3	3	3		3
A.A.S. N. 3 - ALTO FRIULI					1	1
A.A.S. N. 5 - FRIULI OCCIDENTALE	2	1	3	1		1
ASUI TRIESTE	1		1	2		2
26-RMN Colonna vertebrale	2	5	7	2	5	7
A.A.S. N. 2 - BASSA FRIULANA-ISONTINA	1	2	3		5	5
A.A.S. N. 5 - FRIULI OCCIDENTALE	1	3	4			
ASUI TRIESTE					2	2
27-Ecografia Capo e collo	2	2	2	4	4	4
A.A.S. N. 2 - BASSA FRIULANA-ISONTINA	1		1			
A.A.S. N. 3 - ALTO FRIULI				3		3
A.A.S. N. 5 - FRIULI OCCIDENTALE	1		1	1		1
28-Ecografia cardiaca a riposo, Ecografia cardiaca con prova fisica o farm	1	1	1	4	4	4
A.A.S. N. 2 - BASSA FRIULANA-ISONTINA				1		1
A.A.S. N. 5 - FRIULI OCCIDENTALE				3		3
ASUI TRIESTE	2	1	1			
29-Ecocolordoppler dei tronchi sovra aortici	2	2	2	2	2	2
A.A.S. N. 2 - BASSA FRIULANA-ISONTINA	1		1	1		1
A.A.S. N. 3 - ALTO FRIULI				1		1
ASUI TRIESTE	1		1			
30-Ecografia degli arti superiori o distrettuale, arteriosa o venosa, Ecogra	8	1	9	3	3	3
A.A.S. N. 2 - BASSA FRIULANA-ISONTINA	3		3			
A.A.S. N. 3 - ALTO FRIULI	5	1	6	3		3
31-Ecografia Addome superiore, Ecografia Addome inferiore, Ecografia A	26	9	35	10	2	12
A.A.S. N. 2 - BASSA FRIULANA-ISONTINA	6	1	7			
A.A.S. N. 3 - ALTO FRIULI	19	7	26	8	2	10
A.A.S. N. 5 - FRIULI OCCIDENTALE	1	1	2	1		1
ASUI TRIESTE	1		1			
32-Ecografia Mammella	6	6	6	3	3	3
A.A.S. N. 2 - BASSA FRIULANA-ISONTINA	1		1	1		1
A.A.S. N. 3 - ALTO FRIULI	4		4	2		2
CENTRO DI RIFERIMENTO ONCOLOGICO	1		1			
33-Ecografia Ostetrico - Ginecologica	1	1	1	1	1	1
A.A.S. N. 2 - BASSA FRIULANA-ISONTINA	1		1			
34-Coloscopia	3	2	5	22	1	23
A.A.S. N. 2 - BASSA FRIULANA-ISONTINA	1		1	7		7
A.A.S. N. 3 - ALTO FRIULI	2	2	4	15	1	16
35-Sigmoidoscopia con endoscopio flessibile, Proctosigmoidoscopia con	1	1	2	1	1	1
A.A.S. N. 2 - BASSA FRIULANA-ISONTINA				1		1
A.A.S. N. 3 - ALTO FRIULI	1	1	2			
36-Esofagogastroduodenoscopia	47	5	52	57	2	59
A.A.S. N. 2 - BASSA FRIULANA-ISONTINA	1	1	2	2		2
A.A.S. N. 3 - ALTO FRIULI	46	4	50	54	1	55
A.A.S. N. 5 - FRIULI OCCIDENTALE				1		1
CENTRO DI RIFERIMENTO ONCOLOGICO					1	1
37-Elettrocardiogramma	7	15	22	16	16	16
A.A.S. N. 2 - BASSA FRIULANA-ISONTINA	1	3	4	4		4
A.A.S. N. 3 - ALTO FRIULI	2	10	12	11		11
A.A.S. N. 5 - FRIULI OCCIDENTALE	4	2	6			
BURLO GAROFOLO TRIESTE				1		1
38-Elettrocardiogramma dinamico (Holter)	4	1	5	2	2	2
A.A.S. N. 2 - BASSA FRIULANA-ISONTINA	4		4	1		1
A.A.S. N. 5 - FRIULI OCCIDENTALE		1	1			
ASUI TRIESTE				1		1
39-Elettrocardiogramma da sforzo	6	1	1	1	1	1
A.A.S. N. 5 - FRIULI OCCIDENTALE	1	1	1	1		1
40-Audimetria	1	1	1	2	2	2
A.A.S. N. 2 - BASSA FRIULANA-ISONTINA				1		1
A.A.S. N. 3 - ALTO FRIULI				2		2
41-Spirometria semplice, Spirometria globale	1	1	1	1	1	2
A.A.S. N. 2 - BASSA FRIULANA-ISONTINA				1		1
43-Elettromiografia	2	3	5	3	5	5
A.A.S. N. 5 - FRIULI OCCIDENTALE				1	2	3
ASUI TRIESTE				1	1	2
Totale complessivo	258	132	390	323	51	374

7. AAS5 (205)

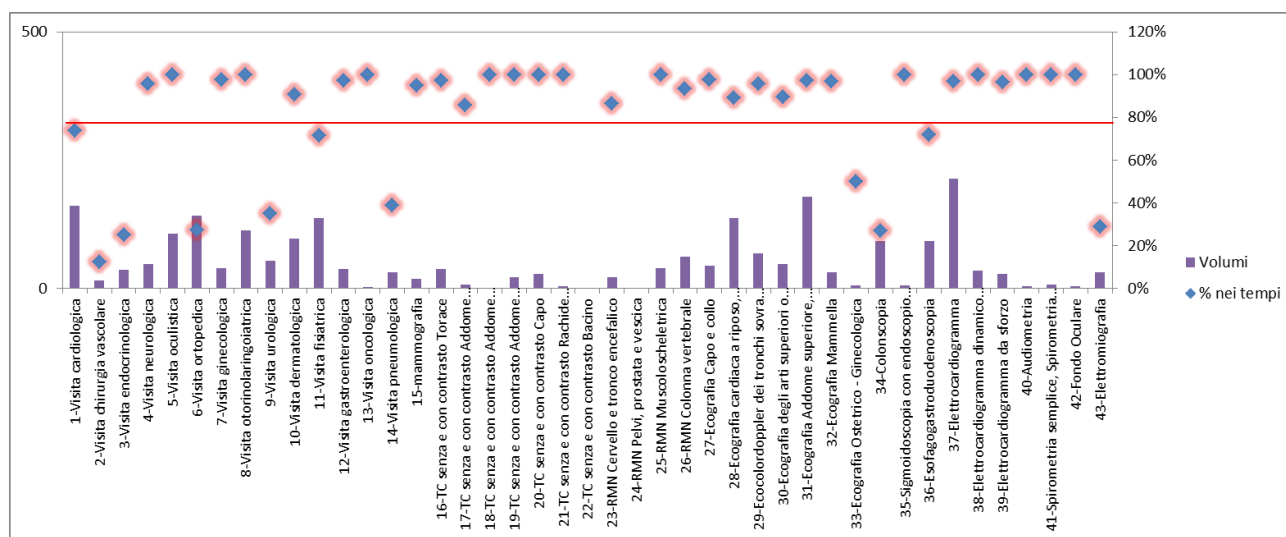
B – Breve



Prestazioni	B - Breve				
	Totali	% nei tempi	Extra AAS5	Extra AAS5 /Totali	di cui nei tempi
1-Visita cardiologica	219	84%	3	1,37%	33%
2-Visita chirurgia vascolare	20	5%	1	5,00%	0%
3-Visita endocrinologica	29	55%			
4-Visita neurologica	69	90%	7	10,14%	0%
5-Visita oculistica	91	98%	3	3,30%	67%
6-Visita ortopedica	152	85%	3	1,97%	33%
7-Visita ginecologica	46	98%	1	2,17%	100%
8-Visita otorinolaringoiatrica	200	98%	5	2,50%	40%
9-Visita urologica	84	98%	2	2,38%	50%
10-Visita dermatologica	121	98%	2	1,65%	0%
11-Visita fisiatrica	254	66%	5	1,97%	100%
12-Visita gastroenterologica	32	84%	3	9,38%	40%
13-Visita oncologica	12	100%			100%
14-Visita pneumologica	71	49%	1	1,41%	100%
15-mammografia	26	69%			100%
16-TC senza e con contrasto Torace	61	95%	2	3,28%	50%
17-TC senza e con contrasto Addome superiore	8	88%			
18-TC senza e con contrasto Addome inferiore	4	100%			
19-TC senza e con contrasto Addome completo	81	93%	3	3,70%	25%
20-TC senza e con contrasto Capo	32	100%			
21-TC senza e con contrasto Rachide e speco vertebrale	5	100%			
22-TC senza e con contrasto Bacino	2	100%			
23-RMN Cervello e tronco encefalico	30	60%			0%
24-RMN Pelvi, prostata e vescica	2	0%			
25-RMN Muscoloscheletrica	66	76%			
26-RMN Colonna vertebrale	55	95%			
27-Ecografia Capo e collo	41	78%			
28-Ecografia cardiaca a riposo, Ecografia cardiaca con prova fisica o farmaco	51	88%	1	1,96%	0%
29-Ecocolordoppler dei tronchi sovra aortici	36	94%			
30-Ecografia degli arti superiori o distrettuale, arteriosa o venosa, Ecografia degli arti inferiori	62	85%			
31-Ecografia Addome superiore, Ecografia Addome inferiore, Ecografia Addome completo	245	92%	3	1,22%	57%
32-Ecografia Mammella	41	78%	2	4,88%	100%
33-Ecografia Ostetrico - Ginecologica	1	100%			
34-Colonscopia	86	58%	3	3,49%	79%
35-Sigmoidoscopia con endoscopio flessibile, Proctosigmoidoscopia con endoscopio rigido	5	80%			
36-Esofagogastroduodenoscopia	92	80%	1	1,09%	56%
37-Elettrocardiogramma	243	88%	1	0,41%	100%
38-Elettrocardiogramma dinamico (Holter)	9	11%	1	11,11%	100%
39-Elettrocardiogramma da sforzo	5	40%			
40-Audiometria	6	83%			
41-Spirometria semplice, Spirometria globale	3	67%	1	33,33%	0%
42-Fondo Oculare	2	100%	1	50,00%	100%
43-Elettromiografia	18	72%	1	5,56%	0%
Totale complessivo	2718	84%	56	2,06%	61%

NB: Extra AAS5 sono le richieste di pazienti assistiti da AAS5 che si sono rivolti ad altre aziende della regione

D – Differita



Prestazioni	D - Differita				
	Totali	% nei tempi	Extra AAS5	Extra AAS5 /Totali	di cui nei tempi
1-Visita cardiologica	161	74%	2	1,24%	50%
2-Visita chirurgia vascolare	16	13%	4	25,00%	50%
3-Visita endocrinologica	36	25%	1	2,78%	100%
4-Visita neurologica	47	96%	2	4,26%	50%
5-Visita oculistica	107	100%	5	4,67%	100%
6-Visita ortopedica	142	27%	11	7,75%	91%
7-Visita ginecologica	40	98%			100%
8-Visita otorinolaringoiatrica	113	100%	5	4,42%	100%
9-Visita urologica	54	35%			
10-Visita dermatologica	97	91%	6	6,19%	33%
11-Visita fisiatrica	137	72%	3	2,19%	67%
12-Visita gastroenterologica	38	97%	2	5,26%	100%
13-Visita oncologica	2	100%			
14-Visita pneumologica	31	39%	1	3,23%	100%
15-mammografia	19	95%	2	10,53%	100%
16-TC senza e con contrasto Torace	38	97%	3	7,89%	80%
17-TC senza e con contrasto Addome superiore	7	86%	1	14,29%	67%
18-TC senza e con contrasto Addome inferiore	1	100%			
19-TC senza e con contrasto Addome completo	22	100%	1	4,55%	100%
20-TC senza e con contrasto Capo	28	100%	1	3,57%	100%
21-TC senza e con contrasto Rachide e speco vertebrale	4	100%			
22-TC senza e con contrasto Bacino					
23-RMN Cervello e tronco encefalico	22	86%	5	22,73%	57%
24-RMN Pelvi, prostata e vescica					
25-RMN Muscoloscheletrica	39	100%	2	5,13%	100%
26-RMN Colonna vertebrale	62	94%	7	11,29%	71%
27-Ecografia Capo e collo	44	98%	1	2,27%	100%
28-Ecografia cardiaca a riposo, Ecografia cardiaca con prova fisica o farma	137	89%	2	1,46%	100%
29-Ecocolordoppler dei tronchi sovra aortici	68	96%	1	1,47%	100%
30-Ecografia degli arti superiori o distrettuale, arteriosa o venosa, Ecografi	48	90%	1	2,08%	100%
31-Ecografia Addome superiore, Ecografia Addome inferiore, Ecografia Add	178	97%	4	2,25%	80%
32-Ecografia Mammella	31	97%	1	3,23%	100%
33-Ecografia Ostetrico - Ginecologica	6	50%			
34-Colonscopia	93	27%	11	11,83%	38%
35-Sigmoidoscopia con endoscopio flessibile, Proctosigmoidoscopia con er	6	100%			
36-Esofagogastroduodenoscopia	92	72%	2	2,17%	67%
37-Elettrocardiogramma	214	97%	3	1,40%	100%
38-Elettrocardiogramma dinamico (Holter)	34	100%			
39-Elettrocardiogramma da sforzo	28	96%			
40-Audiometria	5	100%	1	20,00%	100%
41-Spirometria semplice, Spirometria globale	8	100%	1	12,50%	100%
42-Fondo Oculare	4	100%			
43-Elettromiografia	31	29%	4	12,90%	25%
Totale complessivo	2290	80%	96	4,19%	70%

NB: Extra AAS5 sono le richieste di pazienti assistiti da AAS5 che si sono rivolti ad altre aziende della regione

Dettaglio prenotazioni per assistiti di AAS5 presso altri erogatori regionali

La tabella descrive come si è distribuita la domanda di assistiti dell'azienda AAS5 presso le altre aziende regionali.

Prestazioni	B - Breve			D - Differita		
	In tempo	Fuori tempo	Totale	In tempo	Fuori tempo	Totale
1-Visita cardiologica	1	2	3	1	1	2
A.A.S. N. 3 - ALTO FRIULI	1		1	1		1
ASUI UDINE	1	1	2			
BURLO GAROFOLO TRIESTE				1		1
2-Visita chirurgia vascolare		1	1	2	2	4
A.A.S. N. 3 - ALTO FRIULI				1		1
ASUI UDINE		1	1	1	2	3
3-Visita endocrinologica				1		1
ASUI UDINE				1		1
4-Visita neurologica		7	7	1	1	2
ASUI UDINE		7	7		1	1
BURLO GAROFOLO TRIESTE				1		1
5-Visita oculistica	2	1	3	5		5
A.A.S. N. 3 - ALTO FRIULI	1		1	1		1
BURLO GAROFOLO TRIESTE	1	1	2	4		4
6-Visita ortopedica	1	2	3	10	1	11
A.A.S. N. 2 - BASSA FRIULANA-ISONTINA				3		3
A.A.S. N. 3 - ALTO FRIULI	1		1	4		4
ASUI UDINE		1	1	1	1	2
BURLO GAROFOLO TRIESTE		1	1	2		2
7-Visita ginecologica	1		1			
A.A.S. N. 2 - BASSA FRIULANA-ISONTINA	1		1			
8-Visita otorinolaringoiatrica	2	3	5	5		5
ASUI UDINE	1	1	2			
BURLO GAROFOLO TRIESTE	1	2	3	5		5
9-Visita urologica	1	1	2			
A.A.S. N. 3 - ALTO FRIULI		1	1			
ASUI UDINE	1		1			
10-Visita dermatologica		2	2	2	4	6
A.A.S. N. 3 - ALTO FRIULI					1	1
ASUI UDINE		2	2		3	3
BURLO GAROFOLO TRIESTE				2		2
11-Visita fisiatrica	5		5	2	1	3
A.A.S. N. 3 - ALTO FRIULI	3		3	2		2
ASUI UDINE	2		2		1	1
12-Visita gastroenterologica	1	2	3	2		2
A.A.S. N. 2 - BASSA FRIULANA-ISONTINA		1	1			
A.A.S. N. 3 - ALTO FRIULI	1		1			
ASUI UDINE		1	1	1		1
BURLO GAROFOLO TRIESTE				1		1
14-Visita pneumologica	1		1	1		1
ASUI UDINE	1		1	1		1
15-mammografia				2		2
A.A.S. N. 3 - ALTO FRIULI				2		2
16-TC senza e con contrasto Torace	1	1	2	2	1	3
A.A.S. N. 3 - ALTO FRIULI	1	1	2	1		1
ASUI UDINE				1	1	2
17-TC senza e con contrasto Addome superiore					1	1
ASUI UDINE					1	1
19-TC senza e con contrasto Addome completo	1	2	3	1		1
A.A.S. N. 2 - BASSA FRIULANA-ISONTINA		1	1			
A.A.S. N. 3 - ALTO FRIULI	1	1	2	1		1
20-TC senza e con contrasto Capo				1		1
A.A.S. N. 3 - ALTO FRIULI				1		1
23-RMN Cervello e tronco encefalico				2	3	5
A.A.S. N. 2 - BASSA FRIULANA-ISONTINA					1	1
ASUI UDINE				2	2	4
25-RMN Muscoloscheletrica				2		2
ASUI UDINE				2		2
26-RMN Colonna vertebrale				3	4	7
A.A.S. N. 2 - BASSA FRIULANA-ISONTINA					3	3
ASUI UDINE				3	1	4
27-Ecografia Capo e collo				1		1
ASUI UDINE				1		1
28-Ecografia cardiaca a riposo, Ecografia cardiaca con prova fisica o farm		1	1	2		2
ASUI TRIESTE		1	1			
ASUI UDINE				1		1
BURLO GAROFOLO TRIESTE				1		1
29-Ecocolordoppler dei tronchi sovra aortici				1		1
A.A.S. N. 3 - ALTO FRIULI				1		1
30-Ecografia degli arti superiori o distrettuale, arteriosa o venosa, Ecogra				1		1
ASUI TRIESTE				1		1
31-Ecografia Addome superiore, Ecografia Addome inferiore, Ecografia A	1	2	3	3	1	4
A.A.S. N. 2 - BASSA FRIULANA-ISONTINA				1		1
A.A.S. N. 3 - ALTO FRIULI	1	1	2	1		1
ASUI UDINE		1	1	1	1	2
32-Ecografia Mammella	2		2	1		1
A.A.S. N. 3 - ALTO FRIULI	1		1	1		1
ASUI TRIESTE	1		1			
34-Colonscopia	2	1	3	10	1	11
A.A.S. N. 2 - BASSA FRIULANA-ISONTINA				2		2
A.A.S. N. 3 - ALTO FRIULI	2		2	8	1	9
ASUI UDINE		1	1			
36-Esofagogastroduodenoscopia		1	1	2		2
A.A.S. N. 2 - BASSA FRIULANA-ISONTINA				1		1
A.A.S. N. 3 - ALTO FRIULI		1	1	1		1
37-Elettrocardiogramma	1		1	3		3
A.A.S. N. 3 - ALTO FRIULI				1		1
ASUI UDINE	1		1			
BURLO GAROFOLO TRIESTE				2		2
38-Elettrocardiogramma dinamico (Holter)	1		1			
A.A.S. N. 2 - BASSA FRIULANA-ISONTINA	1		1			
40-Audiometria				1		1
BURLO GAROFOLO TRIESTE				1		1
41-Spirometria semplice, Spirometria globale		1	1	1		1
A.A.S. N. 2 - BASSA FRIULANA-ISONTINA		1	1			
ASUI UDINE				1		1
42-Fondo Oculare	1		1			
A.A.S. N. 2 - BASSA FRIULANA-ISONTINA	1		1			
43-Elettromiografia		1	1	1	3	4
ASUI TRIESTE				1	1	2
ASUI UDINE		1	1		2	2
Totale complessivo	25	31	56	72	24	96

8. Prestazioni con volumi minimi o assenti, suddivise per erogatore, da valutare alla luce degli obblighi di erogazione collegati alla natura dell'azienda (hub o spoke)

ASUI Trieste

13 - Visita oncologica
39-Elettrocardiogramma da sforzo

AAS2

2-Visita chirurgia vascolare
3-Visita endocrinologica
24-RMN Pelvi, prostata e vescica

AAS3

3-Visita endocrinologica
14-Visita pneumologica
23-RMN Cervello e tronco encefalico
24-RMN Pelvi, prostata e vescica
28-Ecografia cardiaca a riposo, con prova fisica o farmacologica, con contrasto
38-Elettrocardiogramma dinamico (Holter)
39-Elettrocardiogramma da sforzo
41-Spirometria semplice, Spirometria globale
42-Fondo oculare
43-Elettromiografia

ASUI Udine

13 - Visita oncologica
39-Elettrocardiogramma da sforzo