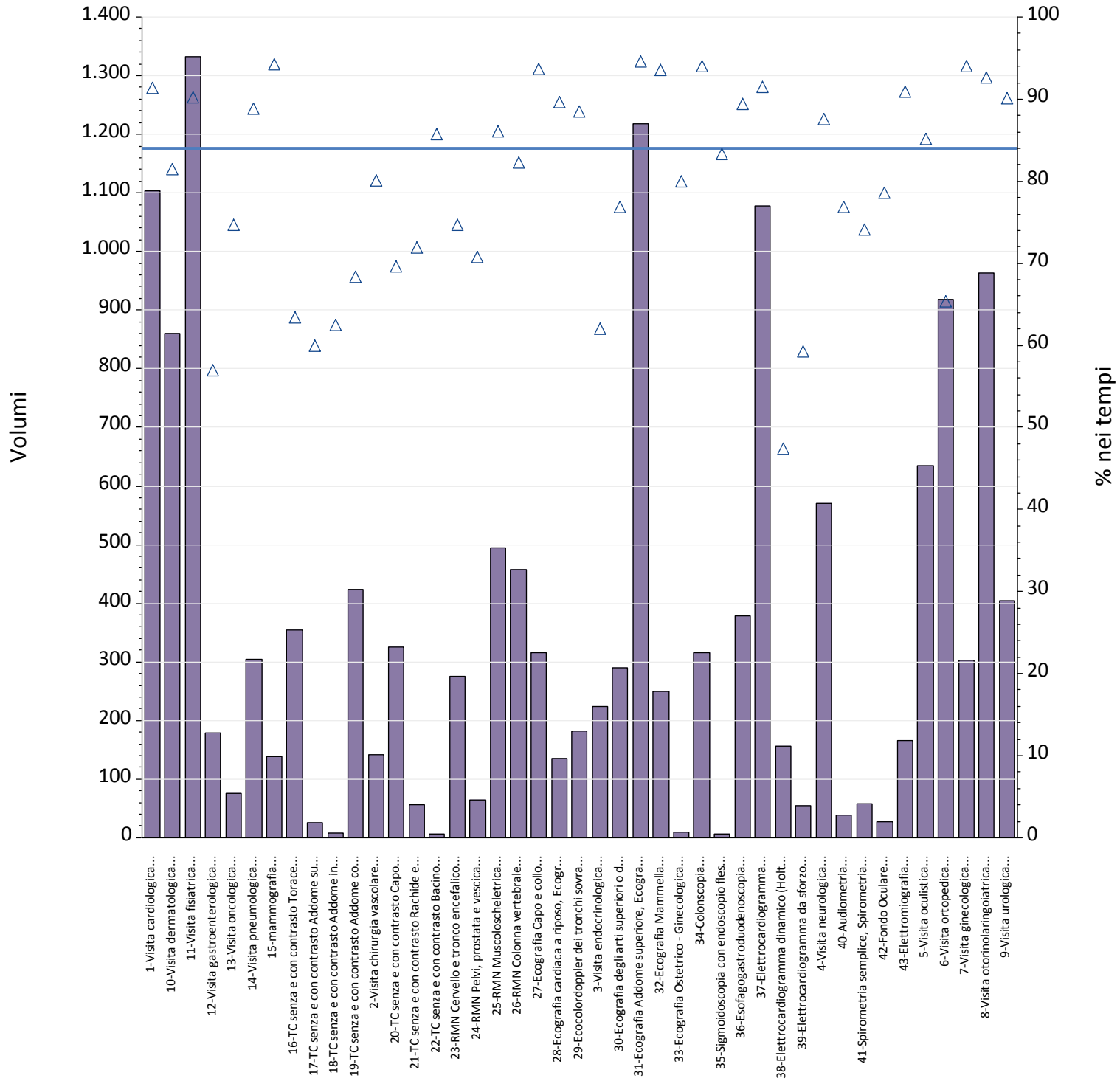
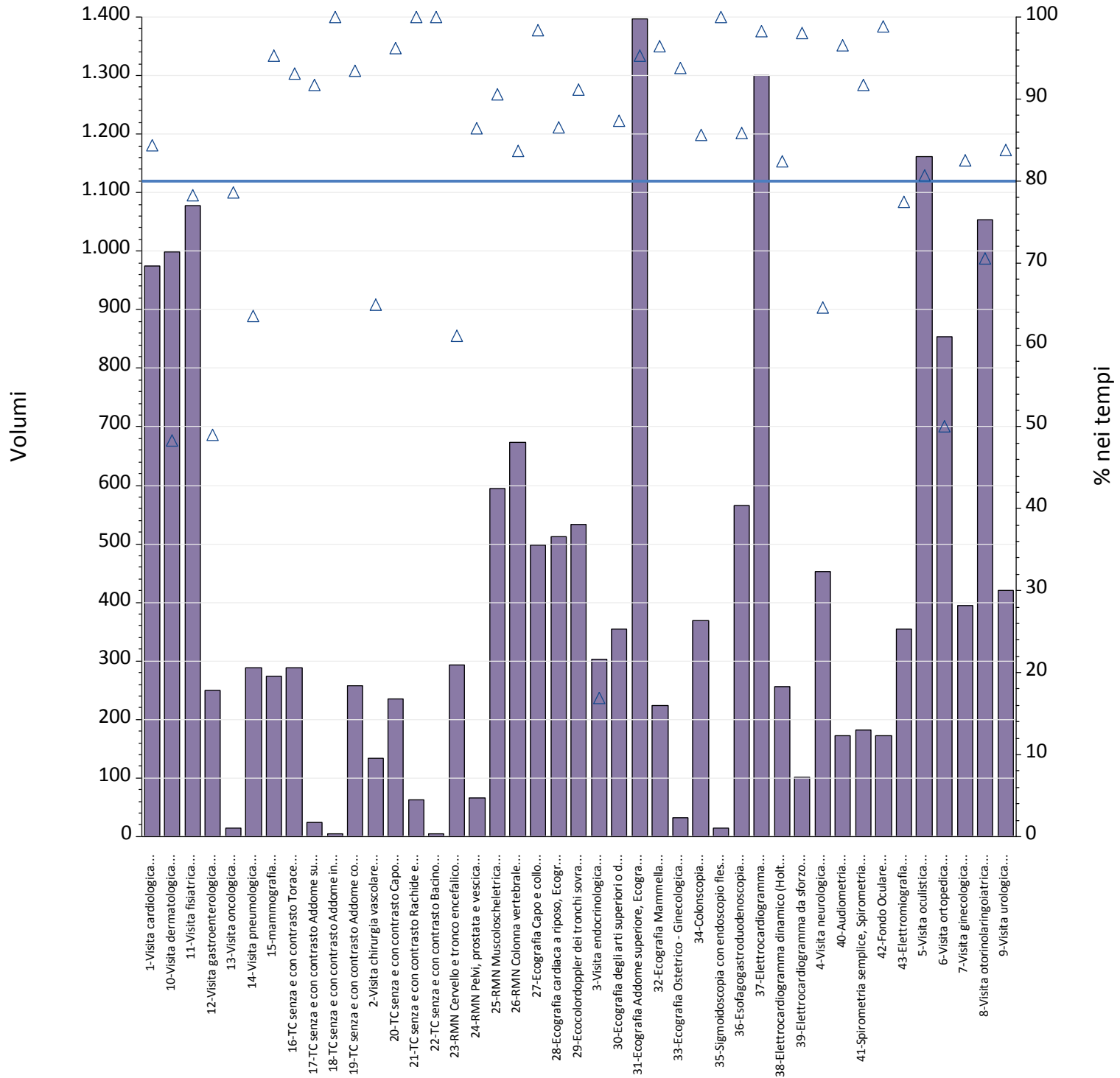


Report TdA
Friuli – Venezia Giulia
Ottobre

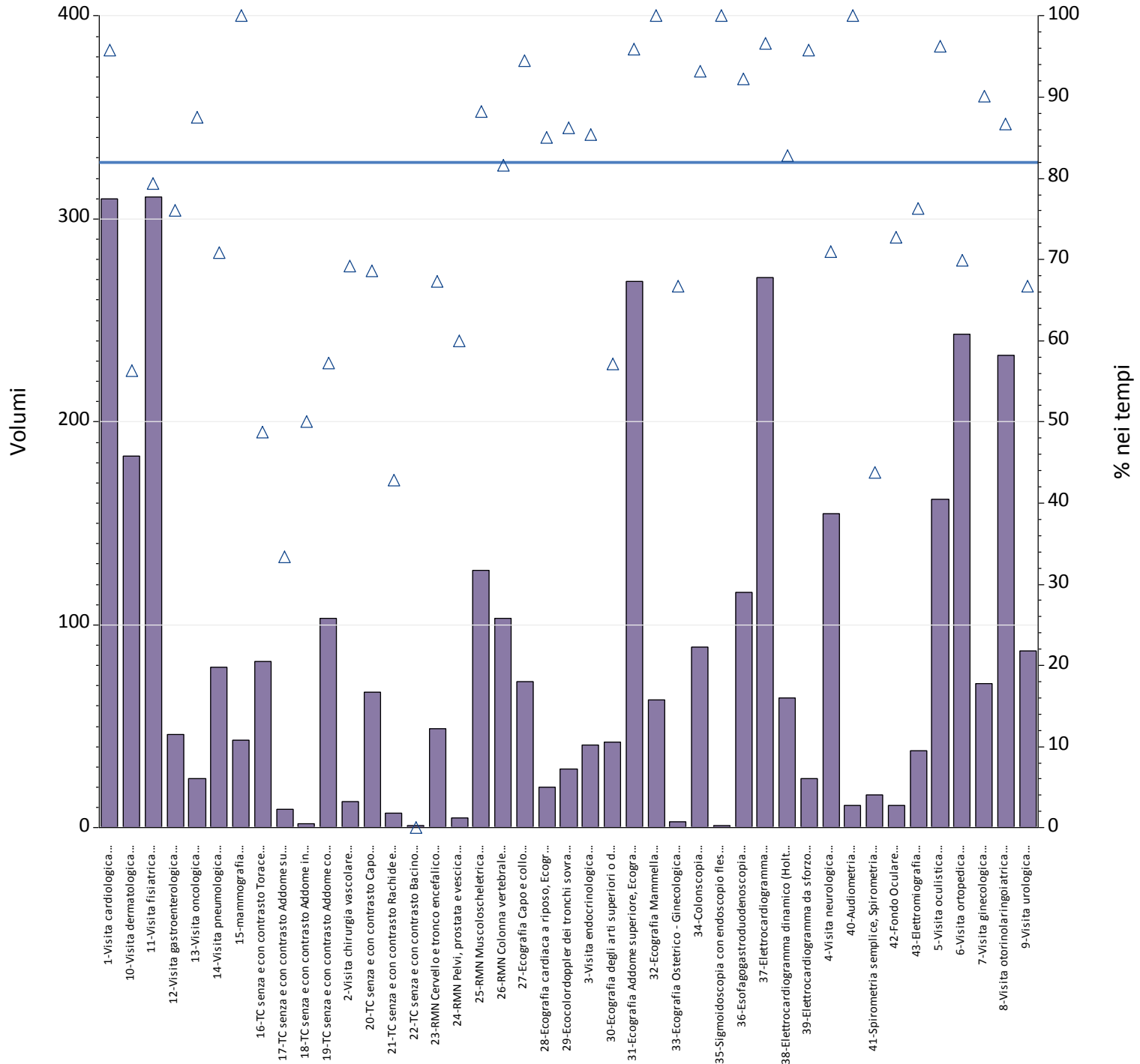


Prestazioni	% nei tempi	volumi
1-Visita cardiologica	91%	1.104
2-Visita chirurgia vascolare	80%	141
3-Visita endocrinologica	62%	224
4-Visita neurologica	88%	570
5-Visita oculistica	85%	635
6-Visita ortopedica	65%	919
7-Visita ginecologica	94%	302
8-Visita otorinolaringoiatrica	93%	963
9-Visita urologica	90%	404
10-Visita dermatologica	82%	860
11-Visita fisiatrica	90%	1.332
12-Visita gastroenterologica	57%	179
13-Visita oncologica	75%	75
14-Visita pneumologica	89%	304
15-mammografia	94%	138
16-TC senza e con contrasto Torace	63%	355
17-TC senza e con contrasto Addome superiore	60%	25
18-TC senza e con contrasto Addome inferiore	63%	8
19-TC senza e con contrasto Addome completo	68%	424
20-TC senza e con contrasto Capo	70%	326
21-TC senza e con contrasto Rachide e speco vertebrale	72%	57
22-TC senza e con contrasto Bacino	86%	7
23-RMN Cervello e tronco encefalico	75%	276
24-RMN Pelvi, prostata e vescica	71%	65
25-RMN Muscoloscheletrica	86%	494
26-RMN Colonna vertebrale	82%	458
27-Ecografia Capo e collo	94%	315
28-Ecografia cardiaca a riposo, Ecografia cardiaca con prova fisica o farmacologica, Ecografia cardiaca con contrasto	90%	135
29-Ecocolordoppler dei tronchi sovra aortici	88%	182
30-Ecografia degli arti superiori o distrettuale, arteriosa o venosa, Ecografia degli arti inferiori o distrettuale, arteriosa	77%	290
31-Ecografia Addome superiore, Ecografia Addome inferiore, Ecografia Addome completo	95%	1.218
32-Ecografia Mammella	94%	249
33-Ecografia Ostetrico - Ginecologica	80%	10
34-Colonscopia	94%	315
35-Sigmoidoscopia con endoscopio flessibile, Proctosigmoidoscopia con endoscopio rigido	83%	6
36-Esofagogastroduodenoscopia	89%	379
37-Elettrocardiogramma	91%	1.078
38-Elettrocardiogramma dinamico (Holter)	47%	156
39-Elettrocardiogramma da sforzo	59%	54
40-Audiometria	77%	39
41-Spirometria semplice, Spirometria globale	74%	58
42-Fondo Oculare	79%	28
43-Elettromiografia	91%	165
Totale complessivo	84%	15.322

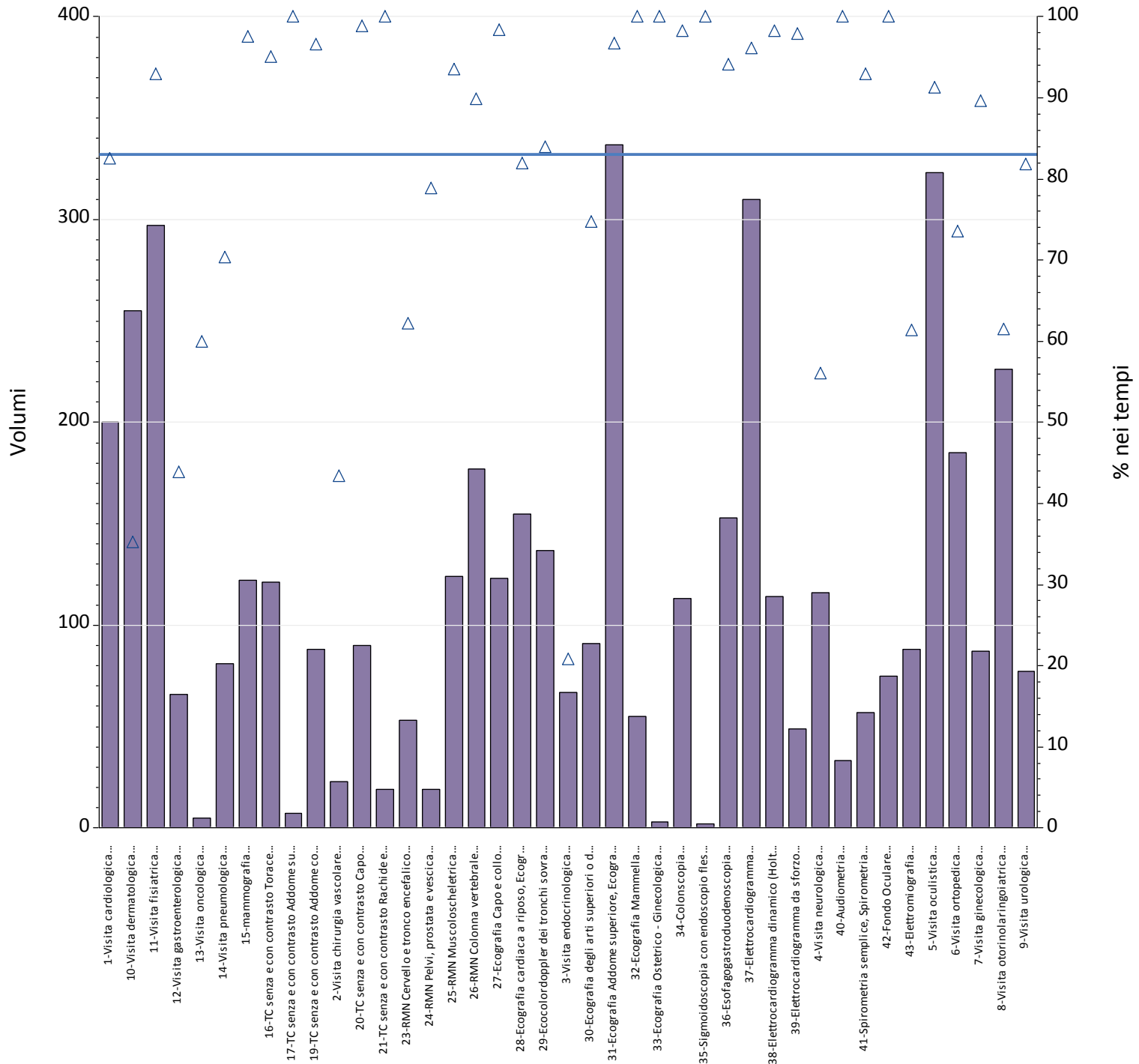


Prestazioni	% nei tempi	volumi
1-Visita cardiologica	84%	974
2-Visita chirurgia vascolare	65%	134
3-Visita endocrinologica	17%	302
4-Visita neurologica	65%	452
5-Visita oculistica	81%	1.161
6-Visita ortopedica	50%	854
7-Visita ginecologica	83%	395
8-Visita otorinolaringoiatrica	71%	1.054
9-Visita urologica	84%	420
10-Visita dermatologica	48%	998
11-Visita fisiatrica	78%	1.078
12-Visita gastroenterologica	49%	249
13-Visita oncologica	79%	14
14-Visita pneumologica	64%	288
15-mammografia	95%	274
16-TC senza e con contrasto Torace	93%	288
17-TC senza e con contrasto Addome superiore	92%	24
18-TC senza e con contrasto Addome inferiore	100%	4
19-TC senza e con contrasto Addome completo	93%	257
20-TC senza e con contrasto Capo	96%	235
21-TC senza e con contrasto Rachide e speco vertebrale	100%	62
22-TC senza e con contrasto Bacino	100%	4
23-RMN Cervello e tronco encefalico	61%	293
24-RMN Pelvi, prostata e vescica	86%	66
25-RMN Muscoloscheletrica	91%	594
26-RMN Colonna vertebrale	84%	673
27-Ecografia Capo e collo	98%	498
28-Ecografia cardiaca a riposo, Ecografia cardiaca con prova fisica o farmacologica, Ecografia cardiaca con contrasto	87%	512
29-Ecocolordoppler dei tronchi sovra aortici	91%	533
30-Ecografia degli arti superiori o distrettuale, arteriosa o venosa, Ecografia degli arti inferiori o distrettuale, arteriosa	87%	354
31-Ecografia Addome superiore, Ecografia Addome inferiore, Ecografia Addome completo	95%	1.396
32-Ecografia Mammella	96%	223
33-Ecografia Ostetrico - Ginecologica	94%	32
34-Colonscopia	86%	369
35-Sigmoidoscopia con endoscopio flessibile, Proctosigmoidoscopia con endoscopio rigido	100%	15
36-Esofagogastroduodenoscopia	86%	565
37-Elettrocardiogramma	98%	1.300
38-Elettrocardiogramma dinamico (Holter)	82%	256
39-Elettrocardiogramma da sforzo	98%	101
40-Audiometria	97%	172
41-Spirometria semplice, Spirometria globale	92%	182
42-Fondo Oculare	99%	173
43-Elettromiografia	77%	355
Totale complessivo	80%	18.183

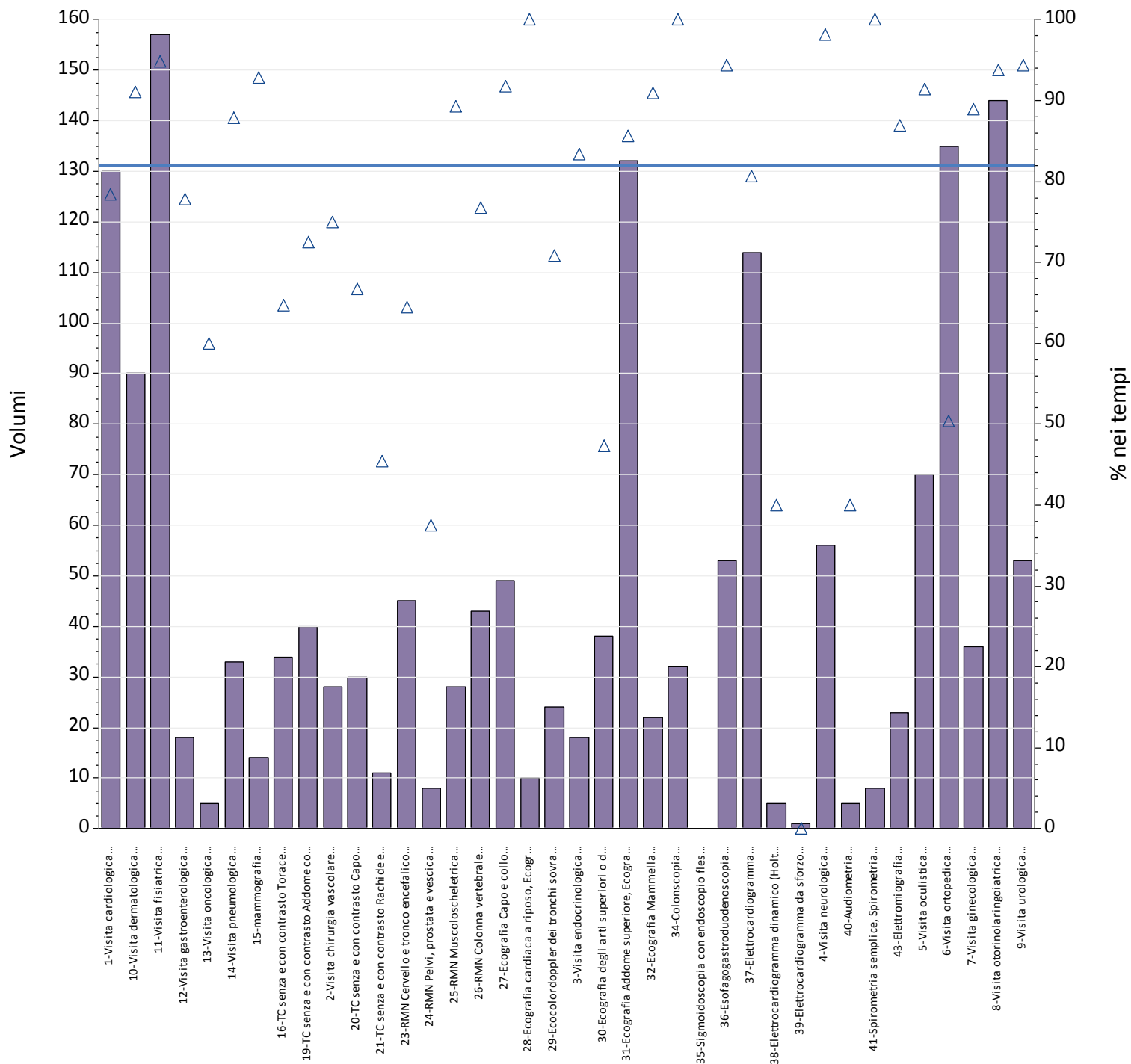
Aziende	B - Breve					D - Differita				
	Totali	% nei tempi	mobilita	mobilita totali	di cui nei tempi	Totali	% nei tempi	mobilita	mobilita totali	di cui nei tempi
A.A.S. N. 2 - BASSA FRIULANA-ISONTINA	3.695	82%	579	16%	87%	4.723	83%	1.235	26%	78%
A.A.S. N. 3 - ALTO FRIULI-COLLINARE-MEDIO FRIULI	1.742	82%	792	45%	83%	2.215	82%	1.078	49%	79%
A.A.S. N. 5 - FRIULI OCCIDENTALE	3.632	88%	159	4.4%	82%	3.808	75%	341	9.0%	80%
ASUITS - AZIENDA SANITARIA UNIVERSITARIA INTEGRATA DI TRIESTE	2.916	90%	153	5.2%	76%	3.739	88%	352	9.4%	88%
ASUIUD - AZIENDA SANITARIA UNIVERSITARIA INTEGRATA DI UDINE	3.337	80%	314	9.4%	81%	3.698	73%	537	15%	86%
REGIONE FRIULI - VENEZIA GIULIA	15.322	84%	1.997	13%	83%	18.183	80%	3.543	19%	81%



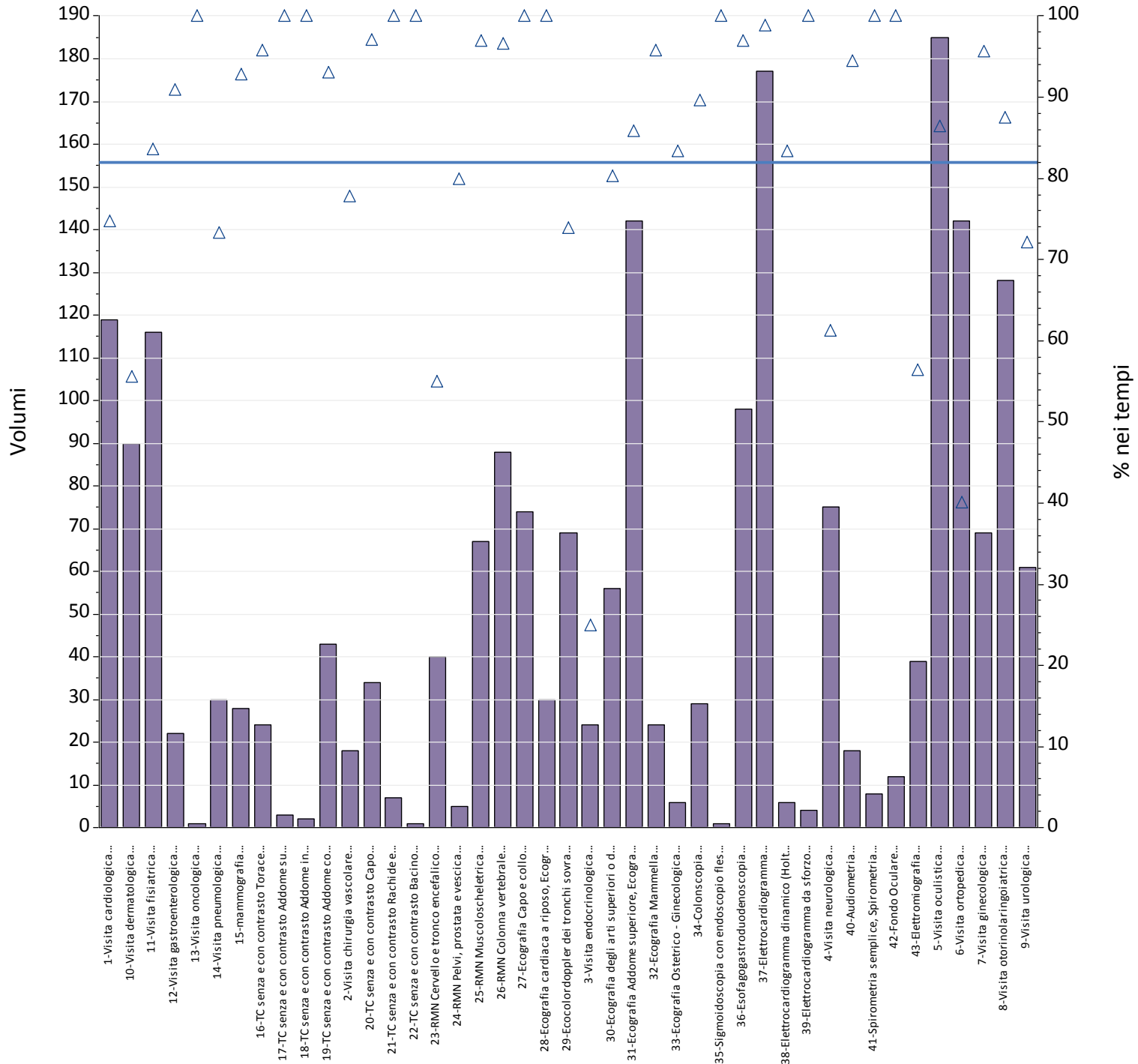
Prestazioni	Totali	% nei tempi	mobilita	mobilita totali	di cui nei tempi
1-Visita cardiologica	310	96%	35	11%	83%
2-Visita chirurgia vascolare	13	69%	13	100%	69%
3-Visita endocrinologica	41	85%	41	100%	85%
4-Visita neurologica	155	71%	36	23%	92%
5-Visita oculistica	162	96%	16	9.9%	94%
6-Visita ortopedica	243	70%	20	8.2%	70%
7-Visita ginecologica	71	90%	11	15%	100%
8-Visita otorinolaringoiatrica	233	87%	21	9.0%	86%
9-Visita urologica	87	67%	23	26%	87%
10-Visita dermatologica	183	56%	44	24%	80%
11-Visita fisiatrica	311	79%	34	11%	97%
12-Visita gastroenterologica	46	76%	13	28%	85%
13-Visita oncologica	24	88%	6	25%	83%
14-Visita pneumologica	79	71%	13	16%	92%
15-mammografia	43	100%	3	7.0%	100%
16-TC senza e con contrasto Torace	82	49%	13	16%	100%
17-TC senza e con contrasto Addome superiore	9	33%	1	11%	100%
18-TC senza e con contrasto Addome inferiore	2	50%	0	.00%	.
19-TC senza e con contrasto Addome completo	103	57%	16	16%	100%
20-TC senza e con contrasto Capo	67	69%	16	24%	88%
21-TC senza e con contrasto Rachide e speco	7	43%	2	29%	100%
22-TC senza e con contrasto Bacino	1	0%	0	.00%	.
23-RMN Cervello e tronco encefalico	49	67%	17	35%	71%
24-RMN Pelvi, prostata e vescica	5	60%	3	60%	67%
25-RMN Muscoloscheletrica	127	88%	13	10%	77%
26-RMN Colonna vertebrale	103	82%	29	28%	83%
27-Ecografia Capo e collo	72	94%	14	19%	86%
28-Ecografia cardiaca a riposo, Ecografia	20	85%	17	85%	82%
29-Ecocolordoppler dei tronchi sovra aortici	29	86%	7	24%	100%
30-Ecografia degli arti superiori o distrettuale,	42	57%	15	36%	100%
31-Ecografia Addome superiore, Ecografia	269	96%	15	5.6%	87%
32-Ecografia Mammella	63	100%	14	22%	100%
33-Ecografia Ostetrico - Ginecologica	3	67%	1	33%	100%
34-Colonscopia	89	93%	5	5.6%	100%
35-Sigmoidoscopia con endoscopio flessibile,	1	100%	0	.00%	.
36-Esofagogastroduodenoscopia	116	92%	6	5.2%	100%
37-Elettrocardiogramma	271	97%	24	8.9%	88%
38-Elettrocardiogramma dinamico (Holter)	64	83%	2	3.1%	0%
39-Elettrocardiogramma da sforzo	24	96%	2	8.3%	50%
40-Audiometria	11	100%	3	27%	100%
41-Spirometria semplice, Spirometria globale	16	44%	0	.00%	.
42-Fondo Oculare	11	73%	1	9.1%	100%
43-Elettromiografia	38	76%	14	37%	93%
Totale complessivo	3.695	82%	579	16%	87%



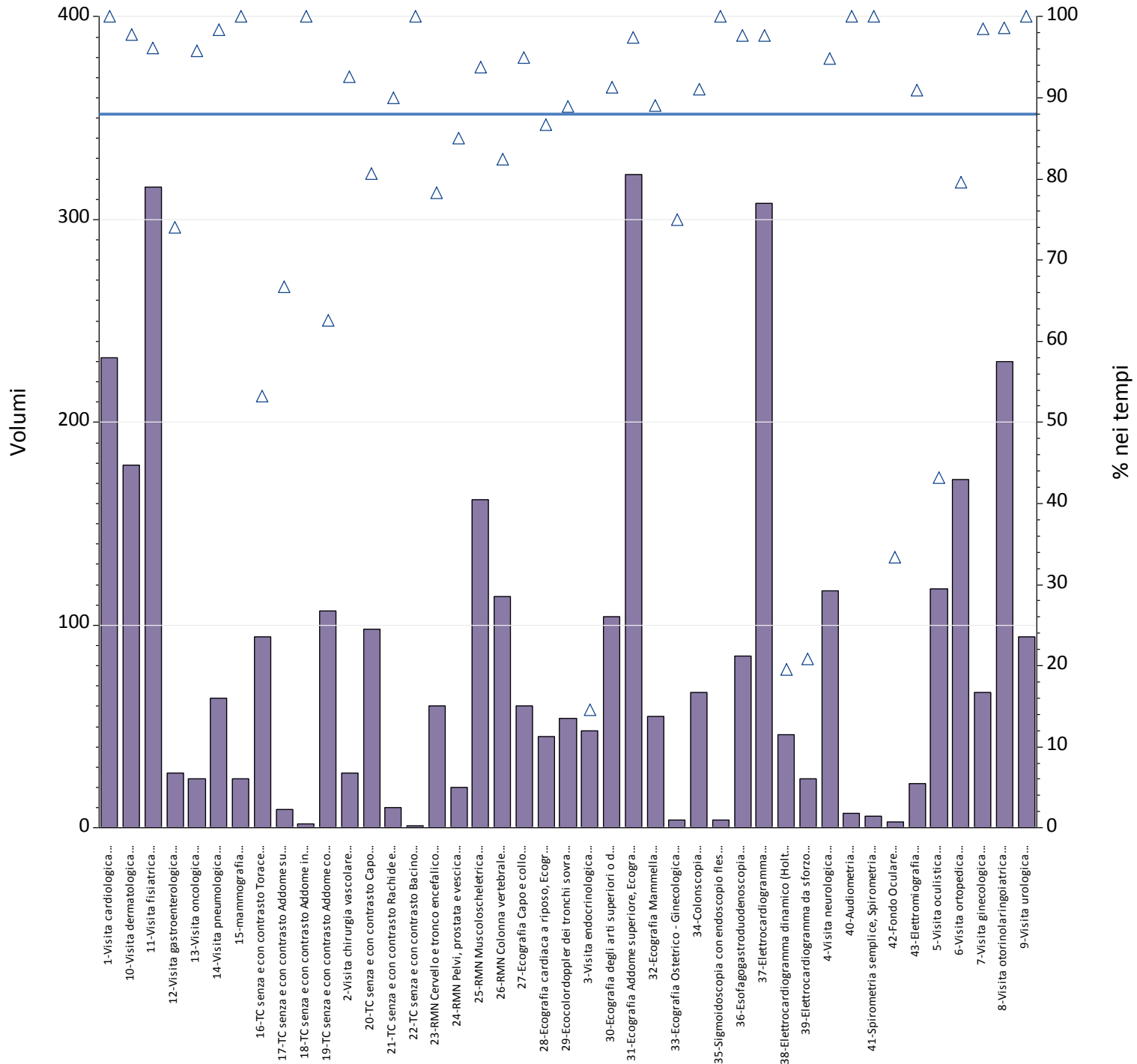
Prestazioni	Totali	% nei tempi	mobilita	mobilita totali	di cui nei tempi
1-Visita cardiologica	200	83%	54	27%	80%
2-Visita chirurgia vascolare	23	43%	23	100%	43%
3-Visita endocrinologica	67	21%	66	99%	21%
4-Visita neurologica	116	56%	86	74%	65%
5-Visita oculistica	323	91%	70	22%	89%
6-Visita ortopedica	185	74%	55	30%	31%
7-Visita ginecologica	87	90%	9	10%	89%
8-Visita otorinolaringoiatrica	226	62%	39	17%	82%
9-Visita urologica	77	82%	20	26%	75%
10-Visita dermatologica	255	35%	86	34%	70%
11-Visita fisiatrica	297	93%	18	6.1%	72%
12-Visita gastroenterologica	66	44%	38	58%	63%
13-Visita oncologica	5	60%	1	20%	0%
14-Visita pneumologica	81	70%	18	22%	67%
15-mammografia	122	98%	14	11%	93%
16-TC senza e con contrasto Torace	121	95%	10	8.3%	70%
17-TC senza e con contrasto Addome superiore	7	100%	0	.00%	.
19-TC senza e con contrasto Addome completo	88	97%	8	9.1%	75%
20-TC senza e con contrasto Capo	90	99%	6	6.7%	100%
21-TC senza e con contrasto Rachide e speco	19	100%	3	16%	100%
23-RMN Cervello e tronco encefalico	53	62%	27	51%	85%
24-RMN Pelvi, prostata e vescica	19	79%	12	63%	67%
25-RMN Muscoloscheletrica	124	94%	58	47%	97%
26-RMN Colonna vertebrale	177	90%	65	37%	85%
27-Ecografia Capo e collo	123	98%	30	24%	100%
28-Ecografia cardiaca a riposo, Ecografia	155	82%	71	46%	85%
29-Ecocolordoppler dei tronchi sovra aortici	137	84%	78	57%	99%
30-Ecografia degli arti superiori o distrettuale,	91	75%	34	37%	97%
31-Ecografia Addome superiore, Ecografia	337	97%	94	28%	98%
32-Ecografia Mammella	55	100%	7	13%	100%
33-Ecografia Ostetrico - Ginecologica	3	100%	0	.00%	.
34-Colonscopia	113	98%	5	4.4%	80%
35-Sigmoidoscopia con endoscopio flessibile,	2	100%	1	50%	100%
36-Esofagogastroduodenoscopia	153	94%	11	7.2%	55%
37-Elettrocardiogramma	310	96%	49	16%	96%
38-Elettrocardiogramma dinamico (Holter)	114	98%	7	6.1%	100%
39-Elettrocardiogramma da sforzo	49	98%	1	2.0%	0%
40-Audiometria	33	100%	6	18%	100%
41-Spirometria semplice, Spirometria globale	57	93%	5	8.8%	80%
42-Fondo Oculare	75	100%	0	.00%	.
43-Elettromiografia	88	61%	50	57%	90%
Totale complessivo	4.723	83%	1.235	26%	78%



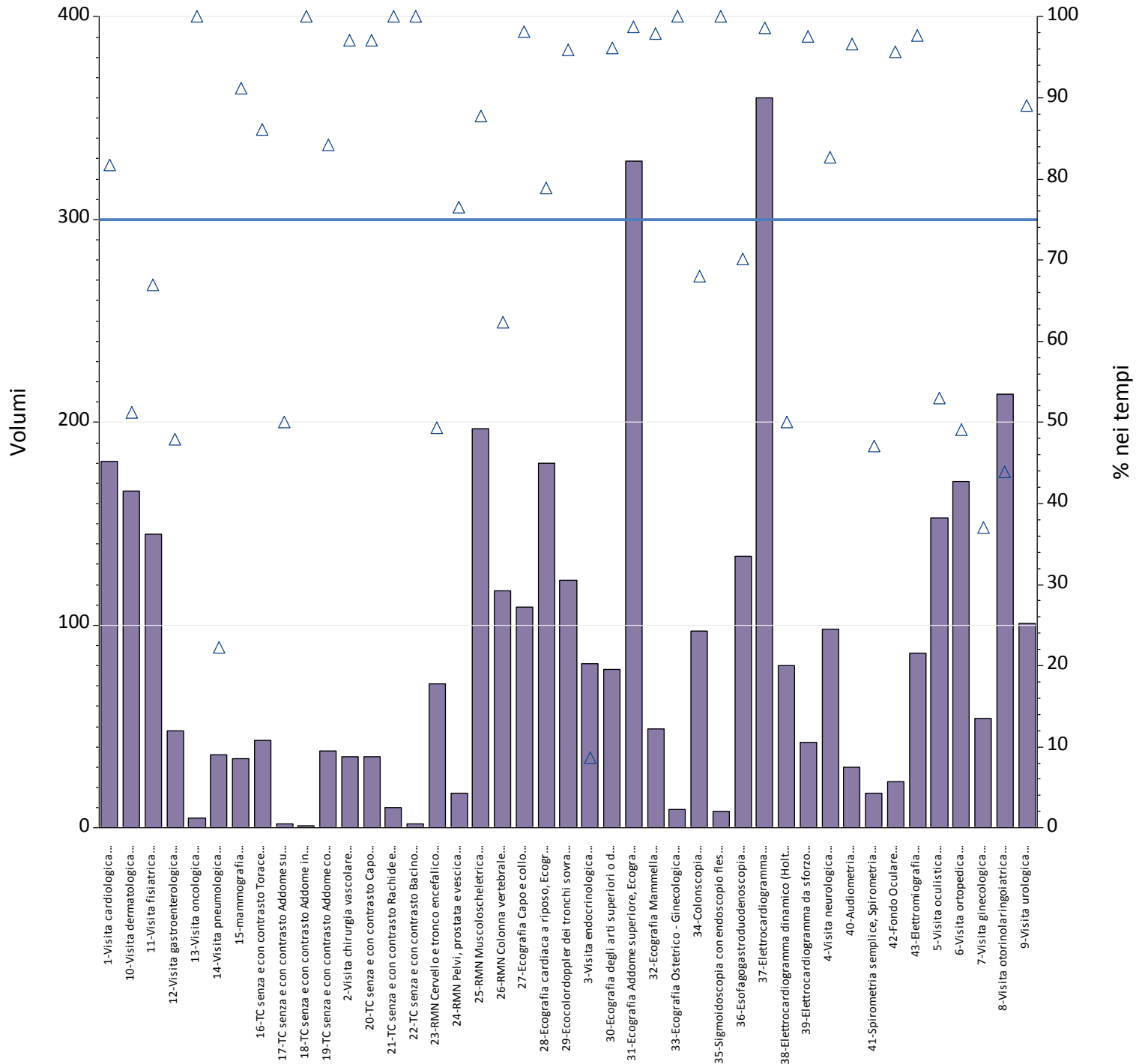
Prestazioni	Totali	% nei tempi	mobilita	mobilita totali	di cui nei tempi
1-Visita cardiologica	130	78%	54	42%	80%
2-Visita chirurgia vascolare	28	75%	12	43%	58%
3-Visita endocrinologica	18	83%	18	100%	83%
4-Visita neurologica	56	98%	35	63%	97%
5-Visita oculistica	70	91%	22	31%	86%
6-Visita ortopedica	135	50%	42	31%	76%
7-Visita ginecologica	36	89%	8	22%	100%
8-Visita otorinolaringoiatrica	144	94%	42	29%	86%
9-Visita urologica	53	94%	32	60%	94%
10-Visita dermatologica	90	91%	25	28%	72%
11-Visita fisiatrica	157	95%	43	27%	86%
12-Visita gastroenterologica	18	78%	9	50%	56%
13-Visita oncologica	5	60%	3	60%	67%
14-Visita pneumologica	33	88%	29	88%	100%
15-mammografia	14	93%	6	43%	100%
16-TC senza e con contrasto Torace	34	65%	19	56%	68%
19-TC senza e con contrasto Addome completo	40	73%	15	38%	73%
20-TC senza e con contrasto Capo	30	67%	14	47%	64%
21-TC senza e con contrasto Rachide e speco	11	45%	5	45%	100%
23-RMN Cervello e tronco encefalico	45	64%	35	78%	69%
24-RMN Pelvi, prostata e vescica	8	38%	8	100%	38%
25-RMN Muscoloscheletrica	28	89%	27	96%	93%
26-RMN Colonna vertebrale	43	77%	38	88%	84%
27-Ecografia Capo e collo	49	92%	19	39%	100%
28-Ecografia cardiaca a riposo, Ecografia	10	100%	8	80%	100%
29-Ecocolordoppler dei tronchi sovra aortici	24	71%	15	63%	100%
30-Ecografia degli arti superiori o distrettuale,	38	47%	25	66%	64%
31-Ecografia Addome superiore, Ecografia	132	86%	63	48%	95%
32-Ecografia Mammella	22	91%	11	50%	82%
34-Colonscopia	32	100%	5	16%	100%
35-Sigmoidoscopia con endoscopio flessibile,	0	.	0	.	.
36-Esofagogastroduodenoscopia	53	94%	10	19%	90%
37-Elettrocardiogramma	114	81%	55	48%	80%
38-Elettrocardiogramma dinamico (Holter)	5	40%	5	100%	40%
39-Elettrocardiogramma da sforzo	1	0%	0	.00%	.
40-Audiometria	5	40%	5	100%	40%
41-Spirometria semplice, Spirometria globale	8	100%	7	88%	100%
43-Elettromiografia	23	87%	23	100%	87%
Totale complessivo	1.742	82%	792	45%	83%



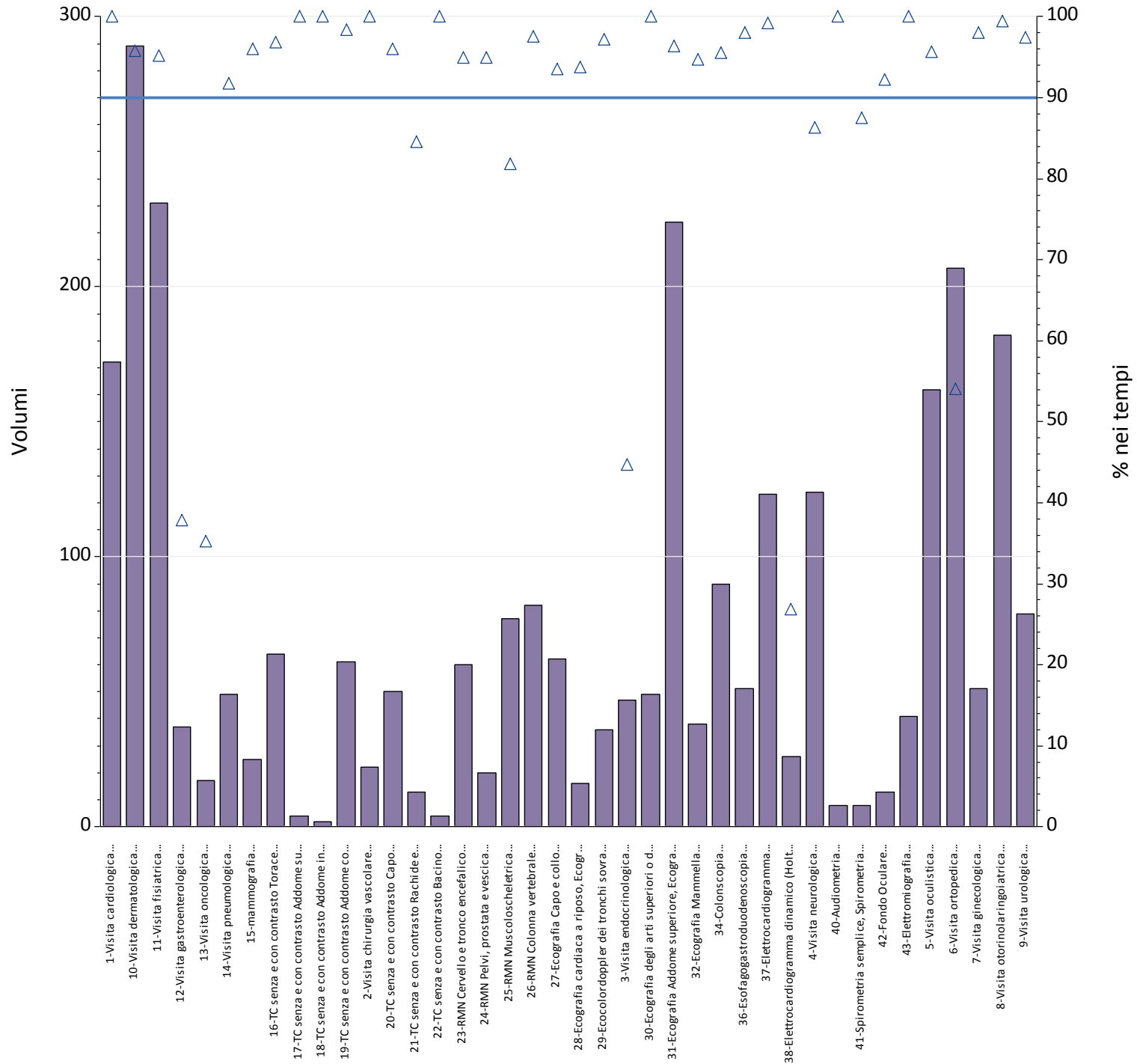
Prestazioni	Totali	% nei tempi	mobilita	mobilita totali	di cui nei tempi
1-Visita cardiologica	119	75%	57	48%	74%
2-Visita chirurgia vascolare	18	78%	6	33%	33%
3-Visita endocrinologica	24	25%	24	100%	25%
4-Visita neurologica	75	61%	45	60%	47%
5-Visita oculistica	185	86%	104	56%	91%
6-Visita ortopedica	142	40%	36	25%	64%
7-Visita ginecologica	69	96%	7	10%	86%
8-Visita otorinolaringoiatrica	128	88%	32	25%	59%
9-Visita urologica	61	72%	29	48%	69%
10-Visita dermatologica	90	56%	59	66%	54%
11-Visita fisiatrica	116	84%	32	28%	44%
12-Visita gastroenterologica	22	91%	4	18%	50%
13-Visita oncologica	1	100%	0	.00%	.
14-Visita pneumologica	30	73%	27	90%	78%
15-mammografia	28	93%	11	39%	100%
16-TC senza e con contrasto Torace	24	96%	4	17%	75%
17-TC senza e con contrasto Addome superiore	3	100%	0	.00%	.
18-TC senza e con contrasto Addome inferiore	2	100%	1	50%	100%
19-TC senza e con contrasto Addome completo	43	93%	11	26%	73%
20-TC senza e con contrasto Capo	34	97%	6	18%	83%
21-TC senza e con contrasto Rachide e speco	7	100%	3	43%	100%
22-TC senza e con contrasto Bacino	1	100%	0	.00%	.
23-RMN Cervello e tronco encefalico	40	55%	35	88%	49%
24-RMN Pelvi, prostata e vescica	5	80%	4	80%	75%
25-RMN Muscoloscheletrica	67	97%	67	100%	97%
26-RMN Colonna vertebrale	88	97%	84	95%	96%
27-Ecografia Capo e collo	74	100%	20	27%	100%
28-Ecografia cardiaca a riposo, Ecografia	30	100%	29	97%	100%
29-Ecocolordoppler dei tronchi sovra aortici	69	74%	47	68%	96%
30-Ecografia degli arti superiori o distrettuale,	56	80%	37	66%	95%
31-Ecografia Addome superiore, Ecografia	142	86%	79	56%	97%
32-Ecografia Mammella	24	96%	8	33%	100%
33-Ecografia Ostetrico - Ginecologica	6	83%	6	100%	83%
34-Colonscopia	29	90%	8	28%	75%
35-Sigmoidoscopia con endoscopio flessibile,	1	100%	1	100%	100%
36-Esofagogastroduodenoscopia	98	97%	15	15%	80%
37-Elettrocardiogramma	177	99%	62	35%	97%
38-Elettrocardiogramma dinamico (Holter)	6	83%	6	100%	83%
39-Elettrocardiogramma da sforzo	4	100%	4	100%	100%
40-Audiometria	18	94%	16	89%	94%
41-Spirometria semplice, Spirometria globale	8	100%	8	100%	100%
42-Fondo Oculare	12	100%	5	42%	100%
43-Elettromiografia	39	56%	39	100%	56%
Totale complessivo	2.215	82%	1.078	49%	79%



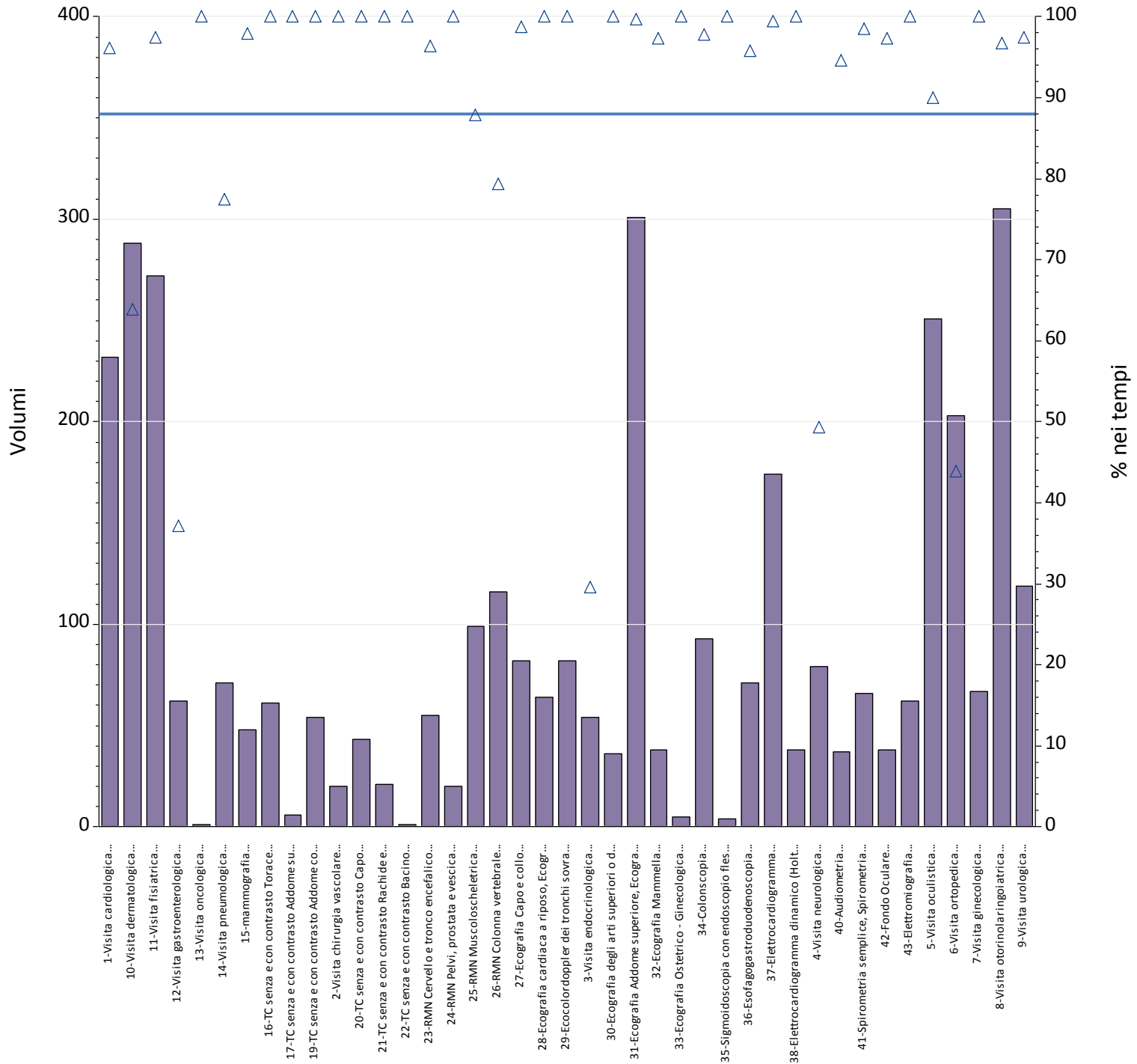
Prestazioni	Totali	% nei tempi	mobilita	mobilita totali	di cui nei tempi
1-Visita cardiologica	232	100%	3	1.3%	100%
2-Visita chirurgia vascolare	27	93%	3	11%	33%
3-Visita endocrinologica	48	15%	4	8.3%	75%
4-Visita neurologica	117	95%	8	6.8%	100%
5-Visita oculistica	118	43%	6	5.1%	100%
6-Visita ortopedica	172	80%	8	4.7%	25%
7-Visita ginecologica	67	99%	7	10%	100%
8-Visita otorinolaringoiatrica	230	99%	3	1.3%	67%
9-Visita urologica	94	100%	0	.00%	.
10-Visita dermatologica	179	98%	4	2.2%	100%
11-Visita fisiatrica	316	96%	0	.00%	.
12-Visita gastroenterologica	27	74%	16	59%	81%
13-Visita oncologica	24	96%	24	100%	96%
14-Visita pneumologica	64	98%	1	1.6%	100%
15-mammografia	24	100%	0	.00%	.
16-TC senza e con contrasto Torace	94	53%	4	4.3%	50%
17-TC senza e con contrasto Addome superiore	9	67%	0	.00%	.
18-TC senza e con contrasto Addome inferiore	2	100%	0	.00%	.
19-TC senza e con contrasto Addome completo	107	63%	4	3.7%	75%
20-TC senza e con contrasto Capo	98	81%	2	2.0%	100%
21-TC senza e con contrasto Rachide e speco	10	90%	1	10%	0%
22-TC senza e con contrasto Bacino	1	100%	0	.00%	.
23-RMN Cervello e tronco encefalico	60	78%	1	1.7%	100%
24-RMN Pelvi, prostata e vescica	20	85%	2	10%	0%
25-RMN Muscoloscheletrica	162	94%	3	1.9%	100%
26-RMN Colonna vertebrale	114	82%	3	2.6%	67%
27-Ecografia Capo e collo	60	95%	5	8.3%	60%
28-Ecografia cardiaca a riposo, Ecografia	45	87%	0	.00%	.
29-Ecocolordoppler dei tronchi sovra aortici	54	89%	1	1.9%	100%
30-Ecografia degli arti superiori o distrettuale,	104	91%	1	.96%	100%
31-Ecografia Addome superiore, Ecografia	322	98%	7	2.2%	43%
32-Ecografia Mammella	55	89%	2	3.6%	50%
33-Ecografia Ostetrico - Ginecologica	4	75%	0	.00%	.
34-Colonscopia	67	91%	19	28%	100%
35-Sigmoidoscopia con endoscopio flessibile,	4	100%	0	.00%	.
36-Esofagogastroduodenoscopia	85	98%	13	15%	92%
37-Elettrocardiogramma	308	98%	3	.97%	100%
38-Elettrocardiogramma dinamico (Holter)	46	20%	0	.00%	.
39-Elettrocardiogramma da sforzo	24	21%	0	.00%	.
40-Audiometria	7	100%	0	.00%	.
41-Spirometria semplice, Spirometria globale	6	100%	0	.00%	.
42-Fondo Oculare	3	33%	0	.00%	.
43-Elettromiografia	22	91%	1	4.5%	100%
Totale complessivo	3.632	88%	159	4.4%	82%



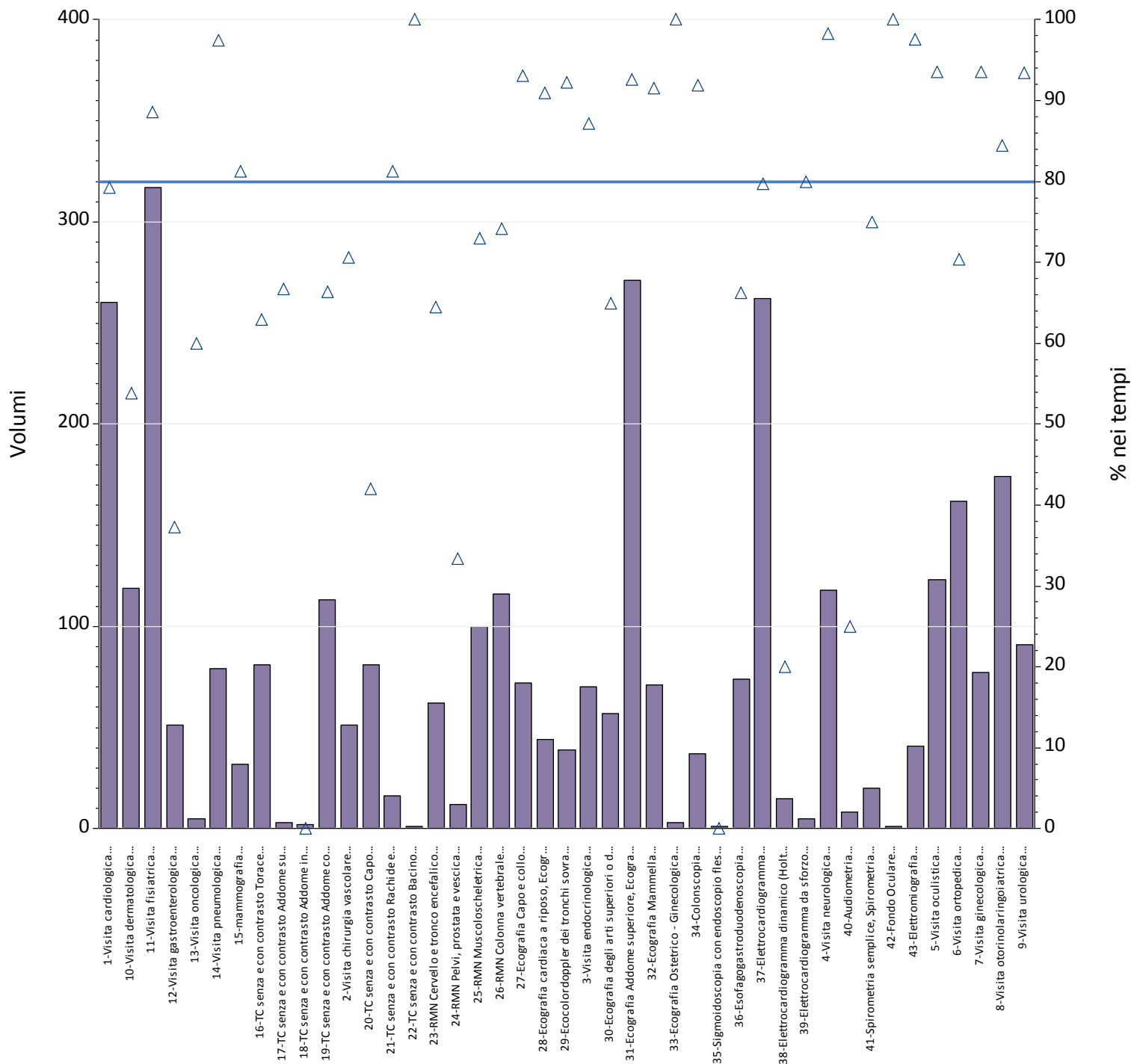
Prestazioni	Totali	% nei tempi	mobilita	mobilita totali	di cui nei tempi
1-Visita cardiologica	181	82%	7	3.9%	86%
2-Visita chirurgia vascolare	35	97%	1	2.9%	0%
3-Visita endocrinologica	81	9%	1	1.2%	0%
4-Visita neurologica	98	83%	11	11%	64%
5-Visita oculistica	153	53%	32	21%	84%
6-Visita ortopedica	171	49%	17	9.9%	47%
7-Visita ginecologica	54	37%	9	17%	78%
8-Visita otorinolaringoiatrica	214	44%	20	9.3%	90%
9-Visita urologica	101	89%	2	2.0%	100%
10-Visita dermatologica	166	51%	4	2.4%	75%
11-Visita fisiatrica	145	67%	6	4.1%	33%
12-Visita gastroenterologica	48	48%	31	65%	48%
13-Visita oncologica	5	100%	5	100%	100%
14-Visita pneumologica	36	22%	6	17%	100%
15-mammografia	34	91%	5	15%	80%
16-TC senza e con contrasto Torace	43	86%	6	14%	100%
17-TC senza e con contrasto Addome superiore	2	50%	0	.00%	.
18-TC senza e con contrasto Addome inferiore	1	100%	0	.00%	.
19-TC senza e con contrasto Addome completo	38	84%	8	21%	100%
20-TC senza e con contrasto Capo	35	97%	1	2.9%	100%
21-TC senza e con contrasto Rachide e speco	10	100%	0	.00%	.
22-TC senza e con contrasto Bacino	2	100%	0	.00%	.
23-RMN Cervello e tronco encefalico	71	49%	9	13%	56%
24-RMN Pelvi, prostata e vescica	17	76%	4	24%	100%
25-RMN Muscoloscheletrica	197	88%	19	9.6%	100%
26-RMN Colonna vertebrale	117	62%	30	26%	93%
27-Ecografia Capo e collo	109	98%	8	7.3%	88%
28-Ecografia cardiaca a riposo, Ecografia	180	79%	5	2.8%	80%
29-Ecocolordoppler dei tronchi sovra aortici	122	96%	3	2.5%	100%
30-Ecografia degli arti superiori o distrettuale,	78	96%	5	6.4%	80%
31-Ecografia Addome superiore, Ecografia	329	99%	7	2.1%	57%
32-Ecografia Mammella	49	98%	3	6.1%	100%
33-Ecografia Ostetrico - Ginecologica	9	100%	0	.00%	.
34-Colonscopia	97	68%	30	31%	73%
35-Sigmoidoscopia con endoscopio flessibile,	8	100%	2	25%	100%
36-Esofagogastroduodenoscopia	134	70%	34	25%	97%
37-Elettrocardiogramma	360	99%	7	1.9%	100%
38-Elettrocardiogramma dinamico (Holter)	80	50%	1	1.3%	100%
39-Elettrocardiogramma da sforzo	42	98%	0	.00%	.
40-Audiometria	30	97%	1	3.3%	0%
41-Spirometria semplice, Spirometria globale	17	47%	0	.00%	.
42-Fondo Oculare	23	96%	1	4.3%	100%
43-Elettromiografia	86	98%	0	.00%	.
Totale complessivo	3.808	75%	341	9.0%	80%



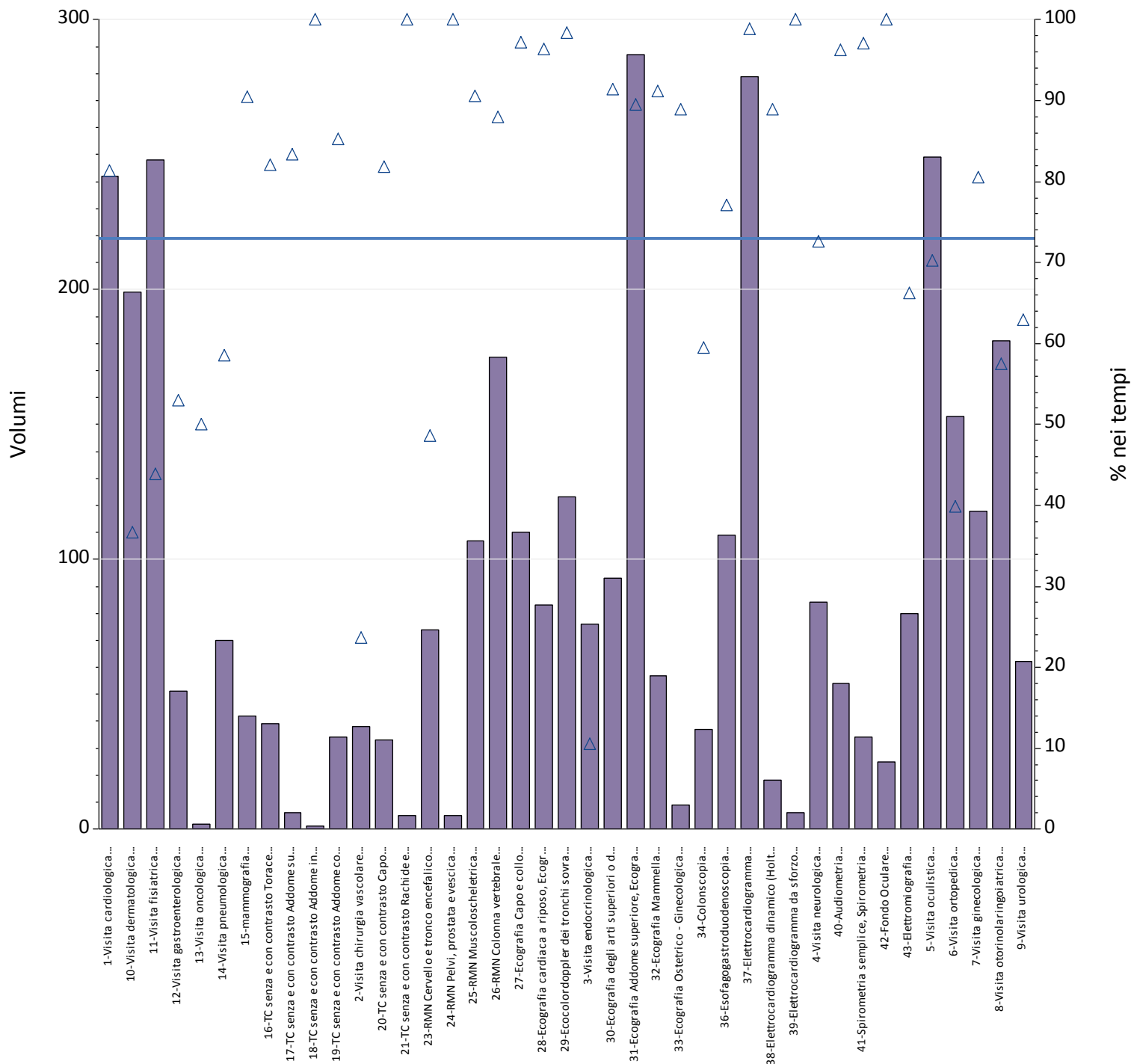
Prestazioni	Totali	% nei tempi	mobilita	mobilita totali	di cui nei tempi
1-Visita cardiologica	172	100%	7	4.1%	100%
2-Visita chirurgia vascolare	22	100%	0	.00%	.
3-Visita endocrinologica	47	45%	2	4.3%	50%
4-Visita neurologica	124	86%	4	3.2%	75%
5-Visita oculistica	162	96%	27	17%	96%
6-Visita ortopedica	207	54%	32	15%	16%
7-Visita ginecologica	51	98%	14	27%	100%
8-Visita otorinolaringoiatrica	182	99%	9	4.9%	89%
9-Visita urologica	79	97%	2	2.5%	100%
10-Visita dermatologica	289	96%	14	4.8%	86%
11-Visita fisiatrica	231	95%	2	.87%	100%
12-Visita gastroenterologica	37	38%	5	14%	100%
13-Visita oncologica	17	35%	2	12%	50%
14-Visita pneumologica	49	92%	1	2.0%	100%
15-mammografia	25	96%	0	.00%	.
16-TC senza e con contrasto Torace	64	97%	1	1.6%	100%
17-TC senza e con contrasto Addome superiore	4	100%	0	.00%	.
18-TC senza e con contrasto Addome inferiore	2	100%	0	.00%	.
19-TC senza e con contrasto Addome completo	61	98%	1	1.6%	100%
20-TC senza e con contrasto Capo	50	96%	0	.00%	.
21-TC senza e con contrasto Rachide e speco	13	85%	0	.00%	.
22-TC senza e con contrasto Bacino	4	100%	0	.00%	.
23-RMN Cervello e tronco encefalico	60	95%	1	1.7%	100%
24-RMN Pelvi, prostata e vescica	20	95%	0	.00%	.
25-RMN Muscoloscheletrica	77	82%	4	5.2%	100%
26-RMN Colonna vertebrale	82	98%	0	.00%	.
27-Ecografia Capo e collo	62	94%	0	.00%	.
28-Ecografia cardiaca a riposo, Ecografia	16	94%	0	.00%	.
29-Ecocolordoppler dei tronchi sovra aortici	36	97%	0	.00%	.
30-Ecografia degli arti superiori o distrettuale,	49	100%	0	.00%	.
31-Ecografia Addome superiore, Ecografia	224	96%	5	2.2%	100%
32-Ecografia Mammella	38	95%	3	7.9%	67%
34-Colonscopia	90	96%	4	4.4%	100%
36-Esofagogastroduodenoscopia	51	98%	7	14%	86%
37-Elettrocardiogramma	123	99%	4	3.3%	75%
38-Elettrocardiogramma dinamico (Holter)	26	27%	1	3.8%	100%
40-Audiometria	8	100%	0	.00%	.
41-Spirometria semplice, Spirometria globale	8	88%	0	.00%	.
42-Fondo Oculare	13	92%	0	.00%	.
43-Elettromiografia	41	100%	1	2.4%	100%
Totale complessivo	2.916	90%	153	5.2%	76%



Prestazioni	Totali	% nei tempi	mobilita	mobilita totali	di cui nei tempi
1-Visita cardiologica	232	96%	17	7.3%	100%
2-Visita chirurgia vascolare	20	100%	0	.00%	.
3-Visita endocrinologica	54	30%	11	20%	45%
4-Visita neurologica	79	49%	3	3.8%	33%
5-Visita oculistica	251	90%	82	33%	99%
6-Visita ortopedica	203	44%	34	17%	24%
7-Visita ginecologica	67	100%	35	52%	100%
8-Visita otorinolaringoiatrica	305	97%	47	15%	98%
9-Visita urologica	119	97%	3	2.5%	100%
10-Visita dermatologica	288	64%	36	13%	89%
11-Visita fisiatrica	272	97%	3	1.1%	67%
12-Visita gastroenterologica	62	37%	10	16%	100%
13-Visita oncologica	1	100%	0	.00%	.
14-Visita pneumologica	71	77%	4	5.6%	75%
15-mammografia	48	98%	0	.00%	.
16-TC senza e con contrasto Torace	61	100%	3	4.9%	100%
17-TC senza e con contrasto Addome superiore	6	100%	0	.00%	.
19-TC senza e con contrasto Addome completo	54	100%	2	3.7%	100%
20-TC senza e con contrasto Capo	43	100%	0	.00%	.
21-TC senza e con contrasto Rachide e speco	21	100%	0	.00%	.
22-TC senza e con contrasto Bacino	1	100%	0	.00%	.
23-RMN Cervello e tronco encefalico	55	96%	3	5.5%	67%
24-RMN Pelvi, prostata e vescica	20	100%	1	5.0%	100%
25-RMN Muscoloscheletrica	99	88%	8	8.1%	100%
26-RMN Colonna vertebrale	116	79%	7	6.0%	86%
27-Ecografia Capo e collo	82	99%	1	1.2%	100%
28-Ecografia cardiaca a riposo, Ecografia	64	100%	13	20%	100%
29-Ecocolordoppler dei tronchi sovra aortici	82	100%	0	.00%	.
30-Ecografia degli arti superiori o distrettuale,	36	100%	0	.00%	.
31-Ecografia Addome superiore, Ecografia	301	100%	5	1.7%	100%
32-Ecografia Mammella	38	97%	0	.00%	.
33-Ecografia Ostetrico - Ginecologica	5	100%	4	80%	100%
34-Colonscopia	93	98%	0	.00%	.
35-Sigmoidoscopia con endoscopio flessibile,	4	100%	1	25%	100%
36-Esofagogastroduodenoscopia	71	96%	4	5.6%	100%
37-Elettrocardiogramma	174	99%	12	6.9%	100%
38-Elettrocardiogramma dinamico (Holter)	38	100%	0	.00%	.
40-Audiometria	37	95%	1	2.7%	100%
41-Spirometria semplice, Spirometria globale	66	98%	0	.00%	.
42-Fondo Oculare	38	97%	1	2.6%	100%
43-Elettromiografia	62	100%	1	1.6%	100%
Totale complessivo	3.739	88%	352	9.4%	88%



Prestazioni	Totali	% nei tempi	mobilita	mobilita totali	di cui nei tempi
1-Visita cardiologica	260	79%	10	3.8%	90%
2-Visita chirurgia vascolare	51	71%	2	3.9%	100%
3-Visita endocrinologica	70	87%	1	1.4%	0%
4-Visita neurologica	118	98%	4	3.4%	100%
5-Visita oculistica	123	93%	6	4.9%	100%
6-Visita ortopedica	162	70%	24	15%	58%
7-Visita ginecologica	77	94%	9	12%	100%
8-Visita otorinolaringoiatrica	174	84%	29	17%	100%
9-Visita urologica	91	93%	5	5.5%	80%
10-Visita dermatologica	119	54%	15	13%	93%
11-Visita fisiatrica	317	89%	23	7.3%	87%
12-Visita gastroenterologica	51	37%	9	18%	89%
13-Visita oncologica	5	60%	1	20%	100%
14-Visita pneumologica	79	97%	4	5.1%	100%
15-mammografia	32	81%	0	.00%	.
16-TC senza e con contrasto Torace	81	63%	17	21%	59%
17-TC senza e con contrasto Addome superiore	3	67%	3	100%	67%
18-TC senza e con contrasto Addome inferiore	2	0%	0	.00%	.
19-TC senza e con contrasto Addome completo	113	66%	25	22%	64%
20-TC senza e con contrasto Capo	81	42%	7	8.6%	86%
21-TC senza e con contrasto Rachide e speco	16	81%	0	.00%	.
22-TC senza e con contrasto Bacino	1	100%	1	100%	100%
23-RMN Cervello e tronco encefalico	62	65%	6	9.7%	50%
24-RMN Pelvi, prostata e vescica	12	33%	2	17%	100%
25-RMN Muscoloscheletrica	100	73%	13	13%	62%
26-RMN Colonna vertebrale	116	74%	8	6.9%	38%
27-Ecografia Capo e collo	72	93%	7	9.7%	100%
28-Ecografia cardiaca a riposo, Ecografia	44	91%	2	4.5%	100%
29-Ecocolordoppler dei tronchi sovra aortici	39	92%	3	7.7%	33%
30-Ecografia degli arti superiori o distrettuale,	57	65%	4	7.0%	0%
31-Ecografia Addome superiore, Ecografia	271	93%	14	5.2%	100%
32-Ecografia Mammella	71	92%	3	4.2%	100%
33-Ecografia Ostetrico - Ginecologica	3	100%	0	.00%	.
34-Colonscopia	37	92%	11	30%	91%
35-Sigmoidoscopia con endoscopio flessibile,	1	0%	0	.00%	.
36-Esofagogastroduodenoscopia	74	66%	34	46%	91%
37-Elettrocardiogramma	262	80%	7	2.7%	86%
38-Elettrocardiogramma dinamico (Holter)	15	20%	1	6.7%	100%
39-Elettrocardiogramma da sforzo	5	80%	2	40%	100%
40-Audiometria	8	25%	0	.00%	.
41-Spirometria semplice, Spirometria globale	20	75%	1	5.0%	100%
42-Fondo Oculare	1	100%	0	.00%	.
43-Elettromiografia	41	98%	1	2.4%	100%
Totale complessivo	3.337	80%	314	9.4%	81%



Prestazioni	Totali	% nei tempi	mobilita	mobilita totali	di cui nei tempi
1-Visita cardiologica	242	81%	14	5.8%	86%
2-Visita chirurgia vascolare	38	24%	6	16%	100%
3-Visita endocrinologica	76	11%	5	6.6%	0%
4-Visita neurologica	84	73%	6	7.1%	83%
5-Visita oculistica	249	70%	21	8.4%	81%
6-Visita ortopedica	153	40%	43	28%	58%
7-Visita ginecologica	118	81%	21	18%	95%
8-Visita otorinolaringoiatrica	181	57%	32	18%	91%
9-Visita urologica	62	63%	11	18%	100%
10-Visita dermatologica	199	37%	32	16%	53%
11-Visita fisiatrica	248	44%	71	29%	97%
12-Visita gastroenterologica	51	53%	17	33%	82%
13-Visita oncologica	2	50%	1	50%	100%
14-Visita pneumologica	70	59%	1	1.4%	100%
15-mammografia	42	90%	6	14%	83%
16-TC senza e con contrasto Torace	39	82%	12	31%	100%
17-TC senza e con contrasto Addome superiore	6	83%	1	17%	100%
18-TC senza e con contrasto Addome inferiore	1	100%	0	.00%	.
19-TC senza e con contrasto Addome completo	34	85%	14	41%	100%
20-TC senza e con contrasto Capo	33	82%	8	24%	100%
21-TC senza e con contrasto Rachide e speco	5	100%	1	20%	100%
23-RMN Cervello e tronco encefalico	74	49%	14	19%	79%
24-RMN Pelvi, prostata e vescica	5	100%	0	.00%	.
25-RMN Muscoloscheletrica	107	91%	6	5.6%	50%
26-RMN Colonna vertebrale	175	88%	7	4.0%	43%
27-Ecografia Capo e collo	110	97%	10	9.1%	100%
28-Ecografia cardiaca a riposo, Ecografia	83	96%	8	9.6%	100%
29-Ecocolordoppler dei tronchi sovra aortici	123	98%	1	.81%	0%
30-Ecografia degli arti superiori o distrettuale,	93	91%	6	6.5%	67%
31-Ecografia Addome superiore, Ecografia	287	90%	28	9.8%	86%
32-Ecografia Mammella	57	91%	9	16%	89%
33-Ecografia Ostetrico - Ginecologica	9	89%	1	11%	100%
34-Colonscopia	37	59%	18	49%	83%
36-Esofagogastroduodenoscopia	109	77%	72	66%	100%
37-Elettrocardiogramma	279	99%	15	5.4%	100%
38-Elettrocardiogramma dinamico (Holter)	18	89%	2	11%	100%
39-Elettrocardiogramma da sforzo	6	100%	1	17%	100%
40-Audiometria	54	96%	2	3.7%	100%
41-Spirometria semplice, Spirometria globale	34	97%	4	12%	100%
42-Fondo Oculare	25	100%	0	.00%	.
43-Elettromiografia	80	66%	10	13%	90%
Totale complessivo	3.698	73%	537	15%	86%