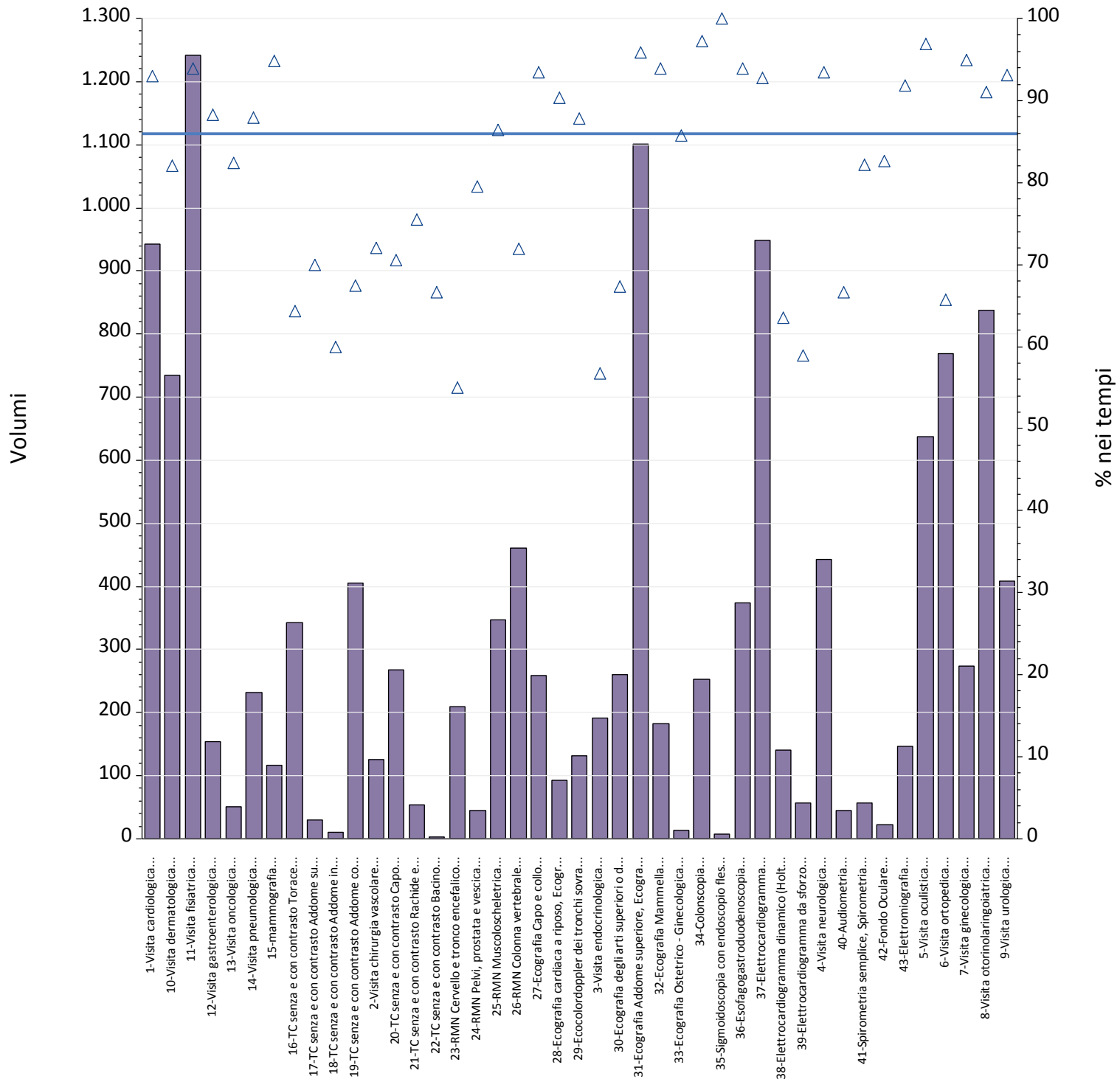
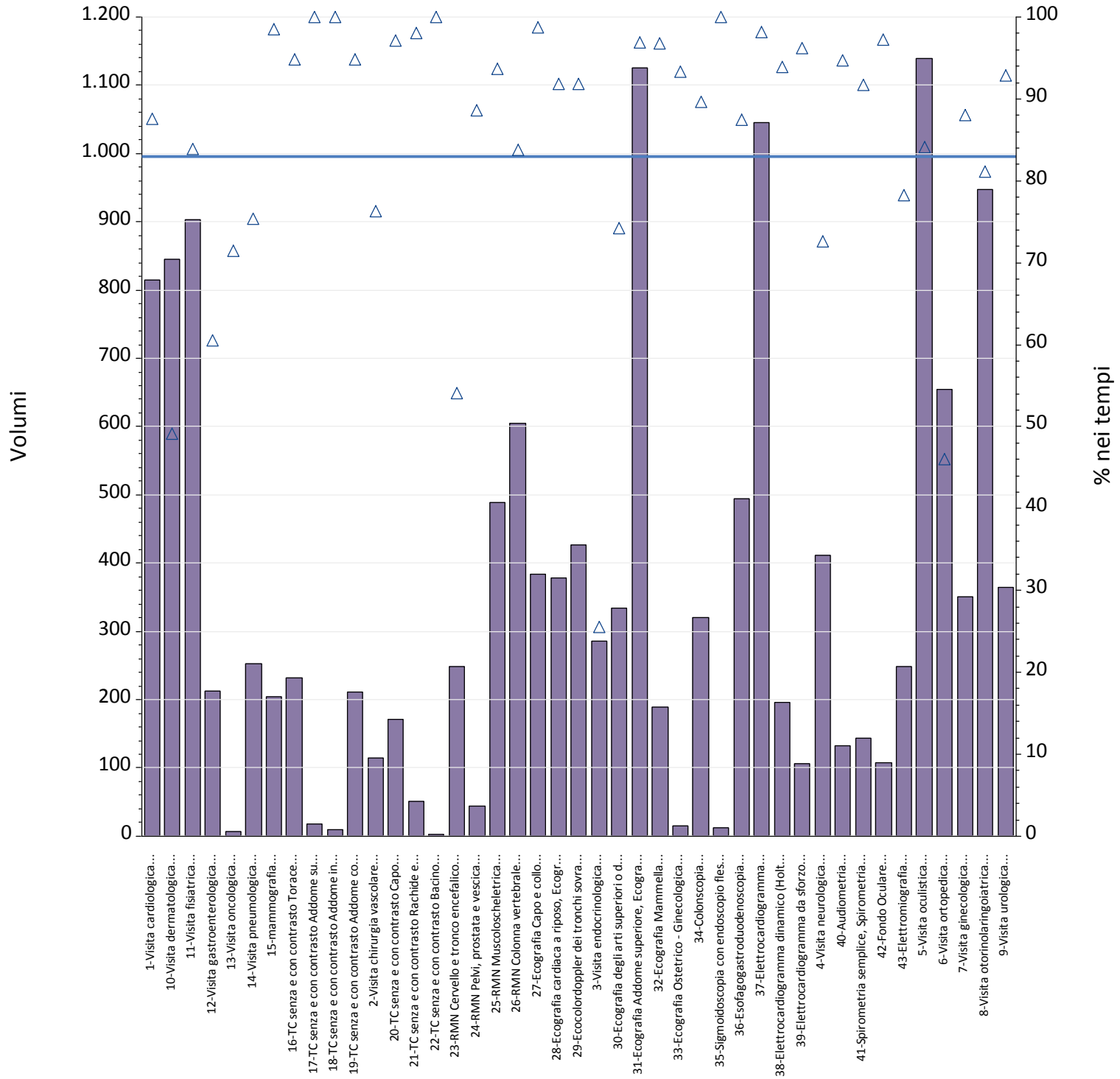


Report TdA
Friuli – Venezia Giulia
Settembre

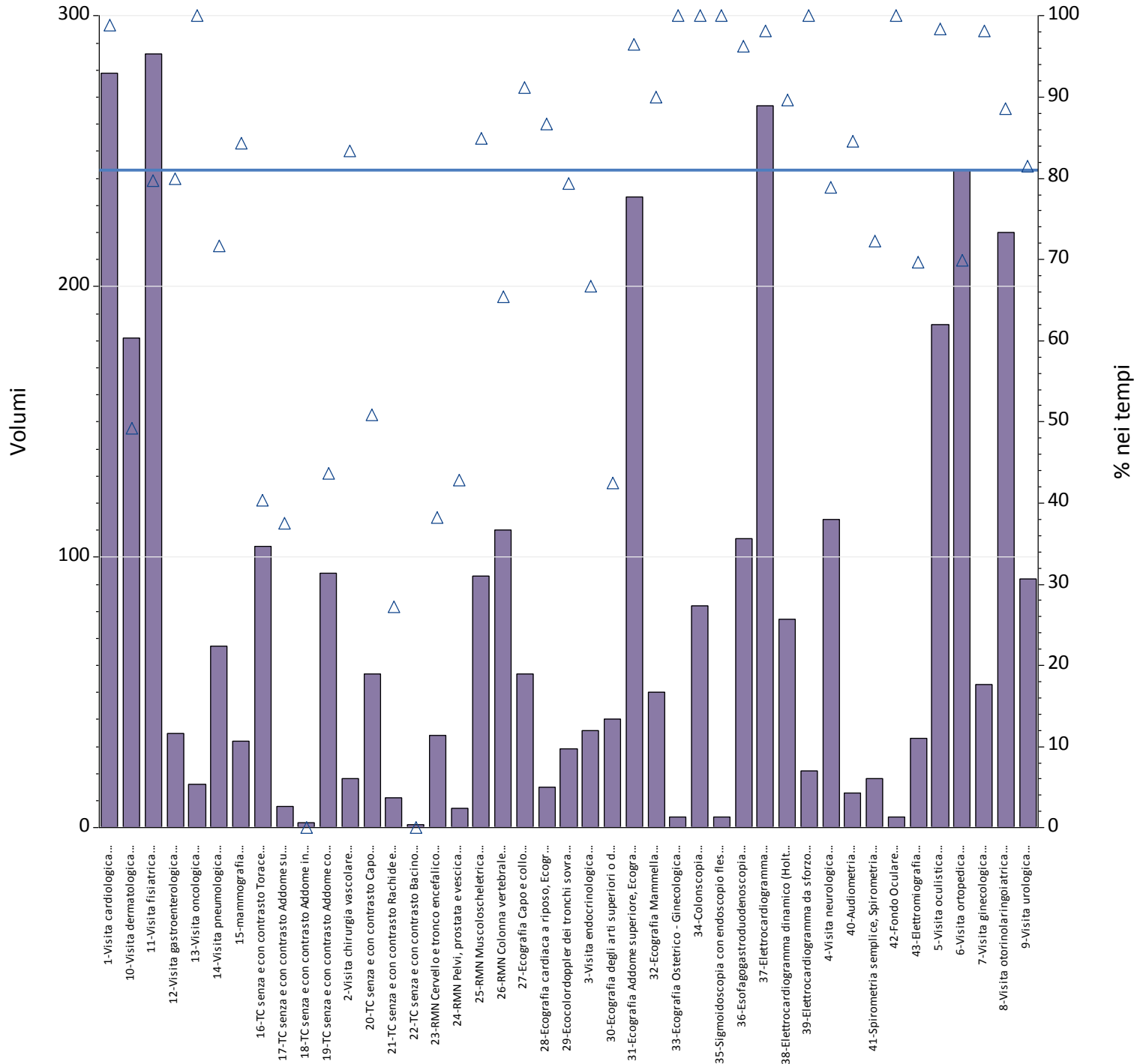


Prestazioni	% nei tempi	volumi
1-Visita cardiologica	93%	942
2-Visita chirurgia vascolare	72%	125
3-Visita endocrinologica	57%	192
4-Visita neurologica	93%	443
5-Visita oculistica	97%	637
6-Visita ortopedica	66%	769
7-Visita ginecologica	95%	274
8-Visita otorinolaringoiatrica	91%	837
9-Visita urologica	93%	408
10-Visita dermatologica	82%	735
11-Visita fisiatrica	94%	1.241
12-Visita gastroenterologica	88%	154
13-Visita oncologica	82%	51
14-Visita pneumologica	88%	231
15-mammografia	95%	116
16-TC senza e con contrasto Torace	64%	342
17-TC senza e con contrasto Addome superiore	70%	30
18-TC senza e con contrasto Addome inferiore	60%	10
19-TC senza e con contrasto Addome completo	67%	405
20-TC senza e con contrasto Capo	71%	268
21-TC senza e con contrasto Rachide e speco vertebrale	75%	53
22-TC senza e con contrasto Bacino	67%	3
23-RMN Cervello e tronco encefalico	55%	209
24-RMN Pelvi, prostata e vescica	80%	44
25-RMN Muscoloscheletrica	86%	347
26-RMN Colonna vertebrale	72%	460
27-Ecografia Capo e collo	93%	259
28-Ecografia cardiaca a riposo, Ecografia cardiaca con prova fisica o farmacologica, Ecografia cardiaca con contrasto	90%	93
29-Ecocolordoppler dei tronchi sovra aortici	88%	131
30-Ecografia degli arti superiori o distrettuale, arteriosa o venosa, Ecografia degli arti inferiori o distrettuale, arteriosa	67%	260
31-Ecografia Addome superiore, Ecografia Addome inferiore, Ecografia Addome completo	96%	1.101
32-Ecografia Mammella	94%	182
33-Ecografia Ostetrico - Ginecologica	86%	14
34-Colonscopia	97%	253
35-Sigmoidoscopia con endoscopio flessibile, Proctosigmoidoscopia con endoscopio rigido	100%	8
36-Esofagogastroduodenoscopia	94%	374
37-Elettrocardiogramma	93%	949
38-Elettrocardiogramma dinamico (Holter)	64%	140
39-Elettrocardiogramma da sforzo	59%	56
40-Audiometria	67%	45
41-Spirometria semplice, Spirometria globale	82%	56
42-Fondo Oculare	83%	23
43-Elettromiografia	92%	147
Totale complessivo	86%	13.417

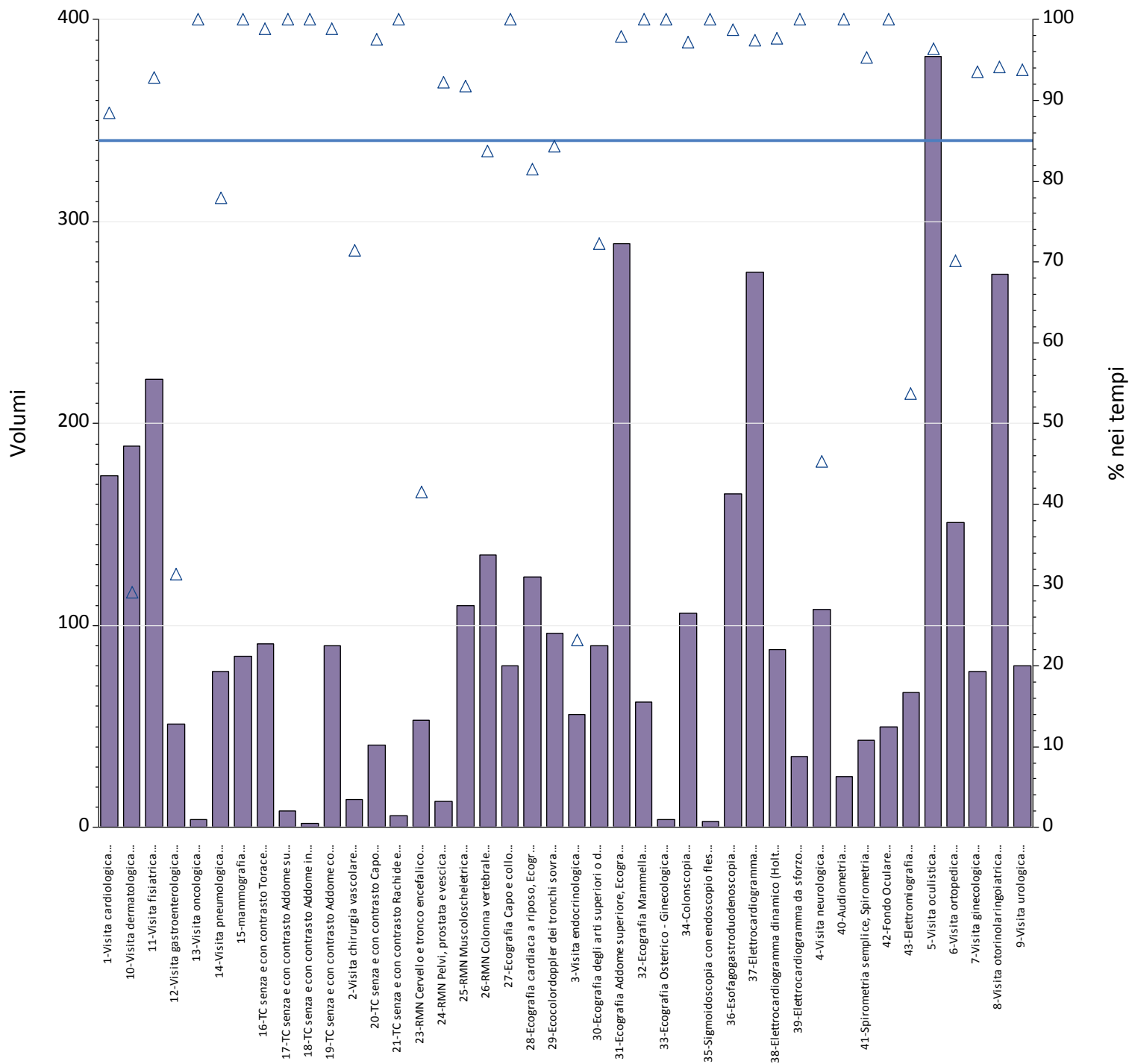


Prestazioni	% nei tempi	volumi
1-Visita cardiologica	88%	815
2-Visita chirurgia vascolare	76%	114
3-Visita endocrinologica	26%	286
4-Visita neurologica	73%	412
5-Visita oculistica	84%	1.139
6-Visita ortopedica	46%	654
7-Visita ginecologica	88%	350
8-Visita otorinolaringoiatrica	81%	947
9-Visita urologica	93%	365
10-Visita dermatologica	49%	845
11-Visita fisiatrica	84%	903
12-Visita gastroenterologica	61%	213
13-Visita oncologica	71%	7
14-Visita pneumologica	75%	252
15-mammografia	99%	204
16-TC senza e con contrasto Torace	95%	232
17-TC senza e con contrasto Addome superiore	100%	18
18-TC senza e con contrasto Addome inferiore	100%	9
19-TC senza e con contrasto Addome completo	95%	211
20-TC senza e con contrasto Capo	97%	171
21-TC senza e con contrasto Rachide e speco vertebrale	98%	51
22-TC senza e con contrasto Bacino	100%	2
23-RMN Cervello e tronco encefalico	54%	248
24-RMN Pelvi, prostata e vescica	89%	44
25-RMN Muscoloscheletrica	94%	489
26-RMN Colonna vertebrale	84%	605
27-Ecografia Capo e collo	99%	384
28-Ecografia cardiaca a riposo, Ecografia cardiaca con prova fisica o farmacologica, Ecografia cardiaca con contrasto	92%	378
29-Ecocolordoppler dei tronchi sovra aortici	92%	426
30-Ecografia degli arti superiori o distrettuale, arteriosa o venosa, Ecografia degli arti inferiori o distrettuale, arteriosa	74%	334
31-Ecografia Addome superiore, Ecografia Addome inferiore, Ecografia Addome completo	97%	1.126
32-Ecografia Mammella	97%	189
33-Ecografia Ostetrico - Ginecologica	93%	15
34-Colonscopia	90%	320
35-Sigmoidoscopia con endoscopio flessibile, Proctosigmoidoscopia con endoscopio rigido	100%	12
36-Esofagogastroduodenoscopia	87%	494
37-Elettrocardiogramma	98%	1.045
38-Elettrocardiogramma dinamico (Holter)	94%	196
39-Elettrocardiogramma da sforzo	96%	106
40-Audiometria	95%	133
41-Spirometria semplice, Spirometria globale	92%	144
42-Fondo Oculare	97%	107
43-Elettromiografia	78%	248
Totale complessivo	83%	15.243

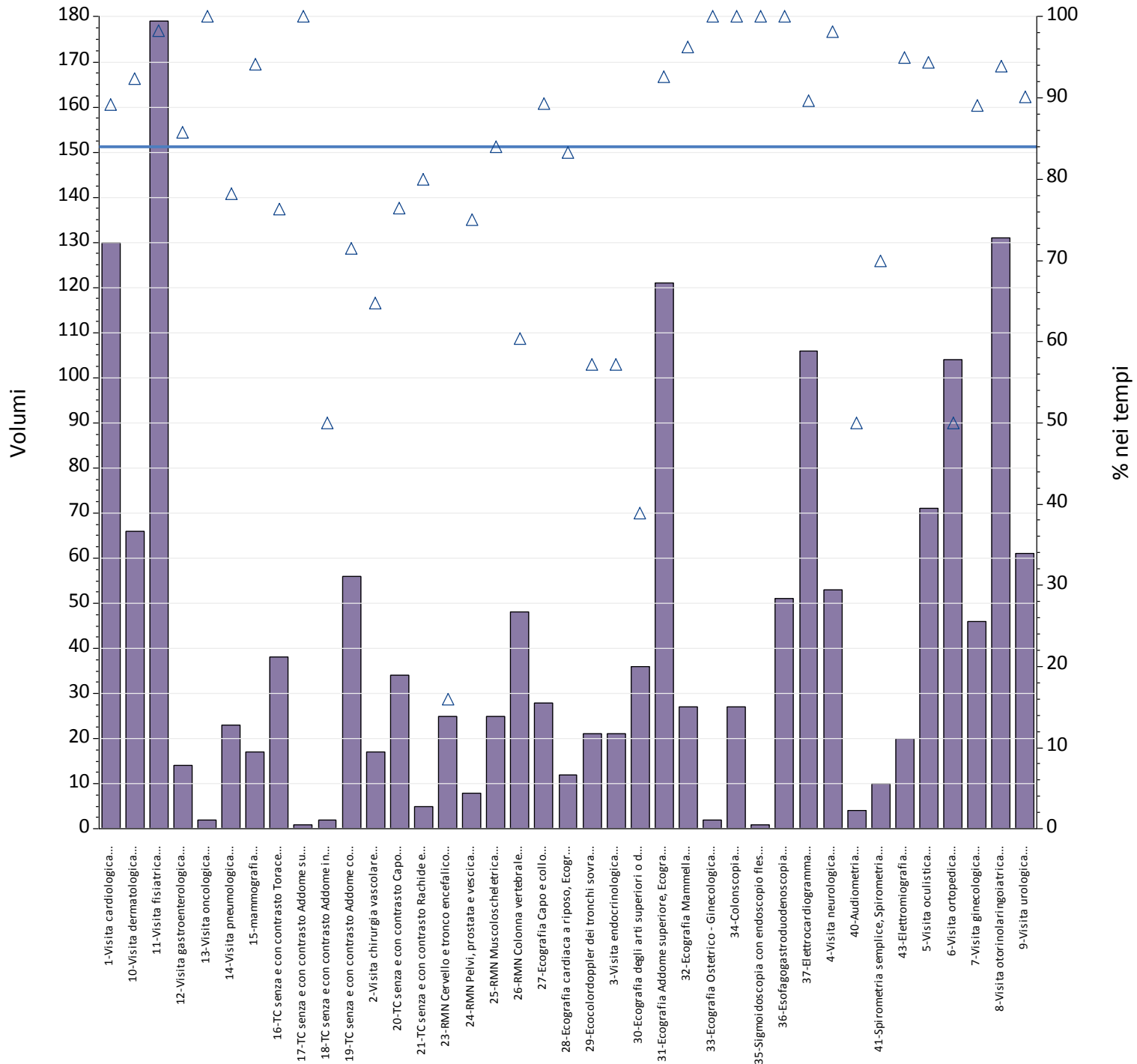
Aziende	B - Breve					D - Differita				
	Totali	% nei tempi	mobilita	mobilita totali	di cui nei tempi	Totali	% nei tempi	mobilita	mobilita totali	di cui nei tempi
A.A.S. N. 2 - BASSA FRIULANA-ISONTINA	3.433	81%	513	15%	84%	4.095	85%	963	24%	77%
A.A.S. N. 3 - ALTO FRIULI-COLLINARE-MEDIO FRIULI	1.643	84%	690	42%	82%	1.979	80%	861	44%	78%
A.A.S. N. 5 - FRIULI OCCIDENTALE	3.050	90%	159	5.2%	84%	3.232	82%	210	6.5%	87%
ASUITS - AZIENDA SANITARIA UNIVERSITARIA INTEGRATA DI TRIESTE	2.376	94%	134	5.6%	90%	2.962	90%	369	12%	92%
ASUIUD - AZIENDA SANITARIA UNIVERSITARIA INTEGRATA DI UDINE	2.915	81%	316	11%	79%	2.975	74%	452	15%	86%
REGIONE FRIULI - VENEZIA GIULIA	13.417	86%	1.812	14%	83%	15.243	83%	2.855	19%	81%



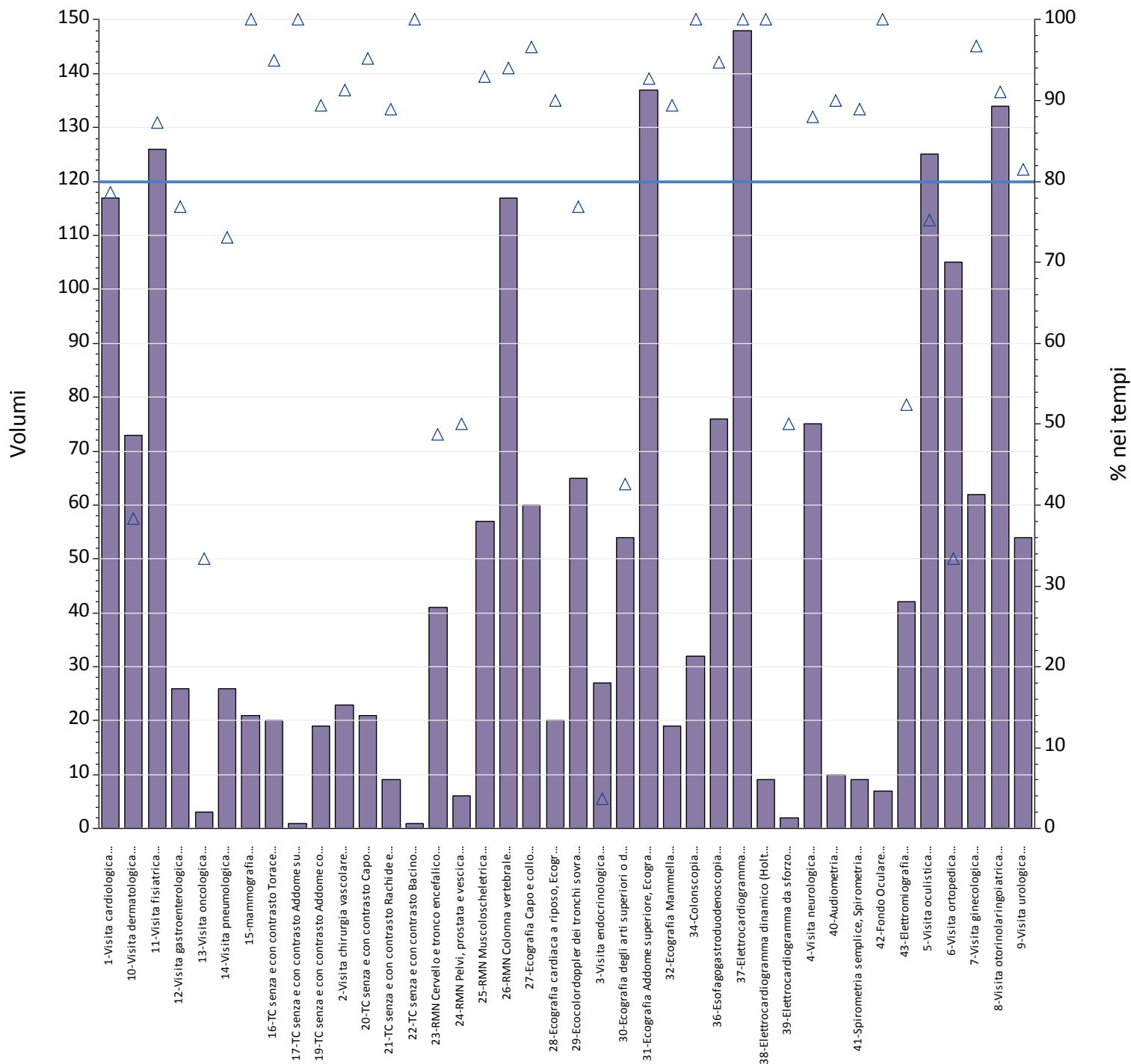
Prestazioni	Totali	% nei tempi	mobilita	mobilita totali	di cui nei tempi
1-Visita cardiologica	279	99%	21	7.5%	95%
2-Visita chirurgia vascolare	18	83%	18	100%	83%
3-Visita endocrinologica	36	67%	36	100%	67%
4-Visita neurologica	114	79%	31	27%	97%
5-Visita oculistica	186	98%	16	8.6%	88%
6-Visita ortopedica	243	70%	19	7.8%	63%
7-Visita ginecologica	53	98%	4	7.5%	100%
8-Visita otorinolaringoiatrica	220	89%	14	6.4%	79%
9-Visita urologica	92	82%	25	27%	96%
10-Visita dermatologica	181	49%	47	26%	89%
11-Visita fisiatrica	286	80%	28	9.8%	89%
12-Visita gastroenterologica	35	80%	4	11%	75%
13-Visita oncologica	16	100%	4	25%	100%
14-Visita pneumologica	67	72%	13	19%	100%
15-mammografia	32	84%	3	9.4%	100%
16-TC senza e con contrasto Torace	104	40%	18	17%	78%
17-TC senza e con contrasto Addome superiore	8	38%	1	13%	100%
18-TC senza e con contrasto Addome inferiore	2	0%	1	50%	0%
19-TC senza e con contrasto Addome completo	94	44%	17	18%	88%
20-TC senza e con contrasto Capo	57	51%	11	19%	64%
21-TC senza e con contrasto Rachide e speco	11	27%	4	36%	75%
22-TC senza e con contrasto Bacino	1	0%	0	.00%	.
23-RMN Cervello e tronco encefalico	34	38%	15	44%	67%
24-RMN Pelvi, prostata e vescica	7	43%	5	71%	40%
25-RMN Muscoloscheletrica	93	85%	14	15%	71%
26-RMN Colonna vertebrale	110	65%	39	35%	85%
27-Ecografia Capo e collo	57	91%	4	7.0%	75%
28-Ecografia cardiaca a riposo, Ecografia	15	87%	12	80%	83%
29-Ecocolordoppler dei tronchi sovra aortici	29	79%	9	31%	89%
30-Ecografia degli arti superiori o distrettuale,	40	43%	19	48%	68%
31-Ecografia Addome superiore, Ecografia	233	97%	11	4.7%	100%
32-Ecografia Mammella	50	90%	4	8.0%	100%
33-Ecografia Ostetrico - Ginecologica	4	100%	0	.00%	.
34-Colonscopia	82	100%	2	2.4%	100%
35-Sigmoidoscopia con endoscopio flessibile,	4	100%	0	.00%	.
36-Esofagogastroduodenoscopia	107	96%	5	4.7%	60%
37-Elettrocardiogramma	267	98%	15	5.6%	93%
38-Elettrocardiogramma dinamico (Holter)	77	90%	2	2.6%	50%
39-Elettrocardiogramma da sforzo	21	100%	0	.00%	.
40-Audiometria	13	85%	2	15%	50%
41-Spirometria semplice, Spirometria globale	18	72%	3	17%	100%
42-Fondo Oculare	4	100%	0	.00%	.
43-Elettromiografia	33	70%	17	52%	100%
Totale complessivo	3.433	81%	513	15%	84%



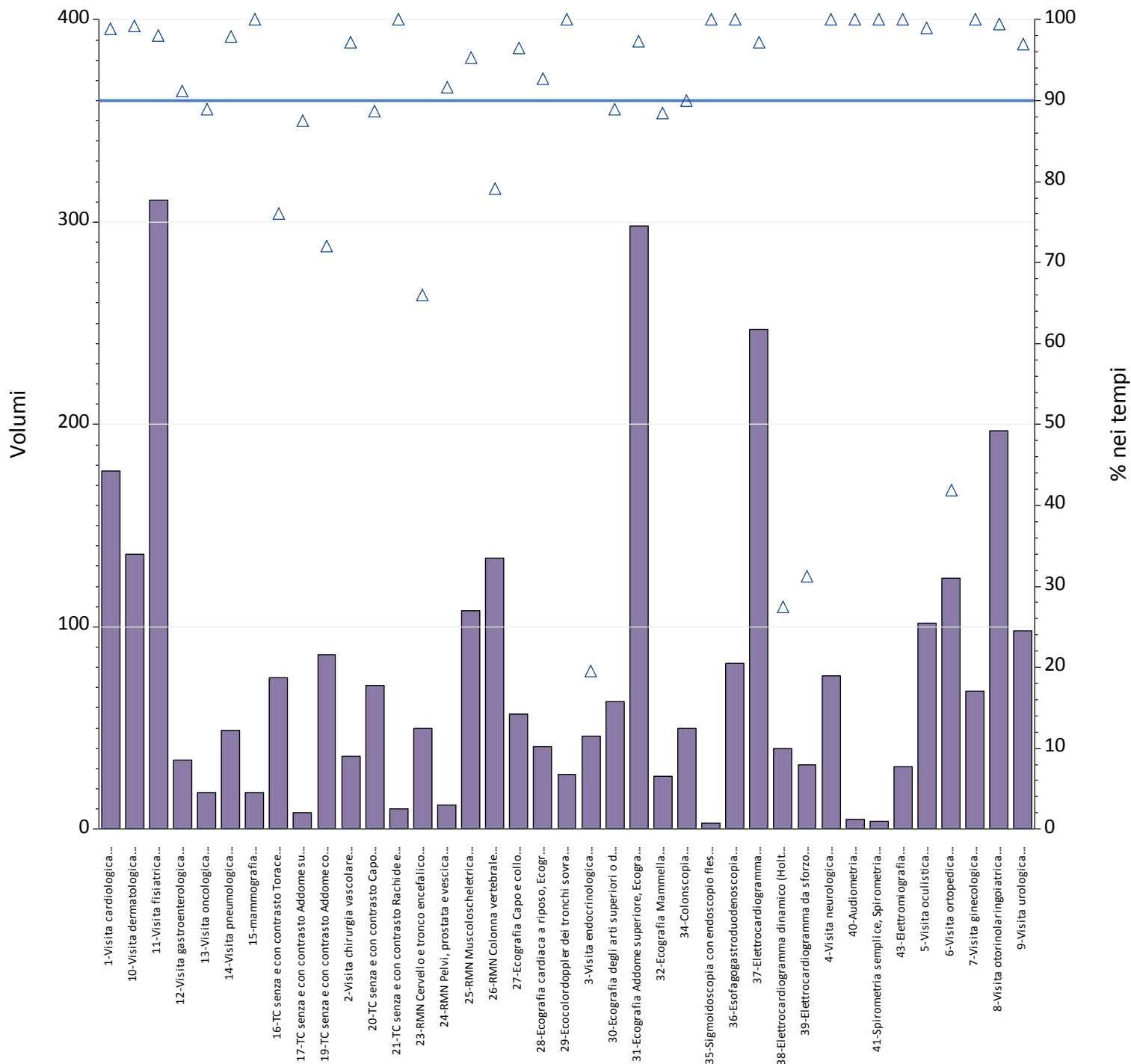
Prestazioni	Totali	% nei tempi	mobilita	mobilita totali	di cui nei tempi
1-Visita cardiologica	174	89%	43	25%	93%
2-Visita chirurgia vascolare	14	71%	14	100%	71%
3-Visita endocrinologica	56	23%	56	100%	23%
4-Visita neurologica	108	45%	83	77%	54%
5-Visita oculistica	382	96%	49	13%	90%
6-Visita ortopedica	151	70%	42	28%	31%
7-Visita ginecologica	77	94%	5	6.5%	40%
8-Visita otorinolaringoiatrica	274	94%	29	11%	83%
9-Visita urologica	80	94%	19	24%	89%
10-Visita dermatologica	189	29%	64	34%	58%
11-Visita fisiatrica	222	93%	13	5.9%	46%
12-Visita gastroenterologica	51	31%	26	51%	50%
13-Visita oncologica	4	100%	0	.00%	.
14-Visita pneumologica	77	78%	9	12%	89%
15-mammografia	85	100%	6	7.1%	100%
16-TC senza e con contrasto Torace	91	99%	2	2.2%	50%
17-TC senza e con contrasto Addome superiore	8	100%	0	.00%	.
18-TC senza e con contrasto Addome inferiore	2	100%	0	.00%	.
19-TC senza e con contrasto Addome completo	90	99%	4	4.4%	75%
20-TC senza e con contrasto Capo	41	98%	8	20%	88%
21-TC senza e con contrasto Rachide e speco	6	100%	0	.00%	.
23-RMN Cervello e tronco encefalico	53	42%	19	36%	74%
24-RMN Pelvi, prostata e vescica	13	92%	9	69%	89%
25-RMN Muscoloscheletrica	110	92%	55	50%	96%
26-RMN Colonna vertebrale	135	84%	63	47%	83%
27-Ecografia Capo e collo	80	100%	25	31%	100%
28-Ecografia cardiaca a riposo, Ecografia	124	81%	63	51%	95%
29-Ecocolordoppler dei tronchi sovra aortici	96	84%	47	49%	94%
30-Ecografia degli arti superiori o distrettuale,	90	72%	32	36%	69%
31-Ecografia Addome superiore, Ecografia	289	98%	74	26%	99%
32-Ecografia Mammella	62	100%	7	11%	100%
33-Ecografia Ostetrico - Ginecologica	4	100%	0	.00%	.
34-Colonscopia	106	97%	9	8.5%	89%
35-Sigmoidoscopia con endoscopio flessibile,	3	100%	1	33%	100%
36-Esofagogastroduodenoscopia	165	99%	6	3.6%	67%
37-Elettrocardiogramma	275	97%	40	15%	100%
38-Elettrocardiogramma dinamico (Holter)	88	98%	7	8.0%	100%
39-Elettrocardiogramma da sforzo	35	100%	0	.00%	.
40-Audiometria	25	100%	2	8.0%	100%
41-Spirometria semplice, Spirometria globale	43	95%	2	4.7%	100%
42-Fondo Oculare	50	100%	1	2.0%	100%
43-Elettromiografia	67	54%	29	43%	100%
Totale complessivo	4.095	85%	963	24%	77%



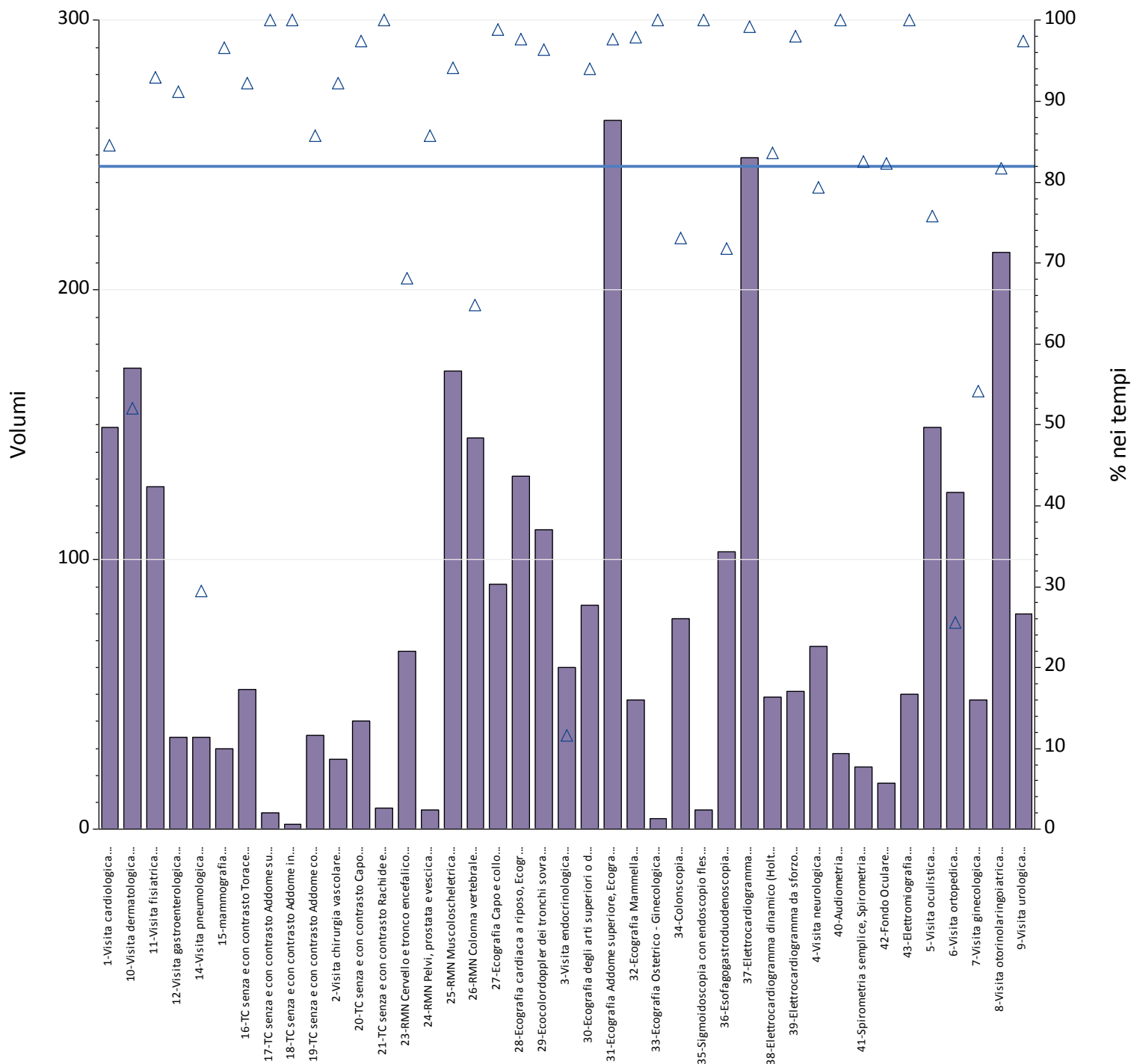
Prestazioni	Totali	% nei tempi	mobilita	mobilita totali	di cui nei tempi
1-Visita cardiologica	130	89%	40	31%	80%
2-Visita chirurgia vascolare	17	65%	11	65%	45%
3-Visita endocrinologica	21	57%	21	100%	57%
4-Visita neurologica	53	98%	25	47%	96%
5-Visita oculistica	71	94%	25	35%	92%
6-Visita ortopedica	104	50%	31	30%	74%
7-Visita ginecologica	46	89%	12	26%	100%
8-Visita otorinolaringoiatrica	131	94%	29	22%	76%
9-Visita urologica	61	90%	35	57%	94%
10-Visita dermatologica	66	92%	24	36%	92%
11-Visita fisiatrica	179	98%	42	23%	100%
12-Visita gastroenterologica	14	86%	9	64%	78%
13-Visita oncologica	2	100%	2	100%	100%
14-Visita pneumologica	23	78%	18	78%	94%
15-mammografia	17	94%	10	59%	100%
16-TC senza e con contrasto Torace	38	76%	13	34%	77%
17-TC senza e con contrasto Addome superiore	1	100%	1	100%	100%
18-TC senza e con contrasto Addome inferiore	2	50%	1	50%	0%
19-TC senza e con contrasto Addome completo	56	71%	26	46%	81%
20-TC senza e con contrasto Capo	34	76%	12	35%	50%
21-TC senza e con contrasto Rachide e speco	5	80%	4	80%	75%
23-RMN Cervello e tronco encefalico	25	16%	19	76%	16%
24-RMN Pelvi, prostata e vescica	8	75%	8	100%	75%
25-RMN Muscoloscheletrica	25	84%	25	100%	84%
26-RMN Colonna vertebrale	48	60%	44	92%	66%
27-Ecografia Capo e collo	28	89%	12	43%	83%
28-Ecografia cardiaca a riposo, Ecografia	12	83%	8	67%	75%
29-Ecocolordoppler dei tronchi sovra aortici	21	57%	11	52%	100%
30-Ecografia degli arti superiori o distrettuale,	36	39%	20	56%	70%
31-Ecografia Addome superiore, Ecografia	121	93%	48	40%	100%
32-Ecografia Mammella	27	96%	12	44%	92%
33-Ecografia Ostetrico - Ginecologica	2	100%	1	50%	100%
34-Colonscopia	27	100%	7	26%	100%
35-Sigmoidoscopia con endoscopio flessibile,	1	100%	0	.00%	.
36-Esofagogastroduodenoscopia	51	100%	14	27%	100%
37-Elettrocardiogramma	106	90%	38	36%	79%
40-Audiometria	4	50%	2	50%	0%
41-Spirometria semplice, Spirometria globale	10	70%	10	100%	70%
43-Elettromiografia	20	95%	20	100%	95%
Totale complessivo	1.643	84%	690	42%	82%



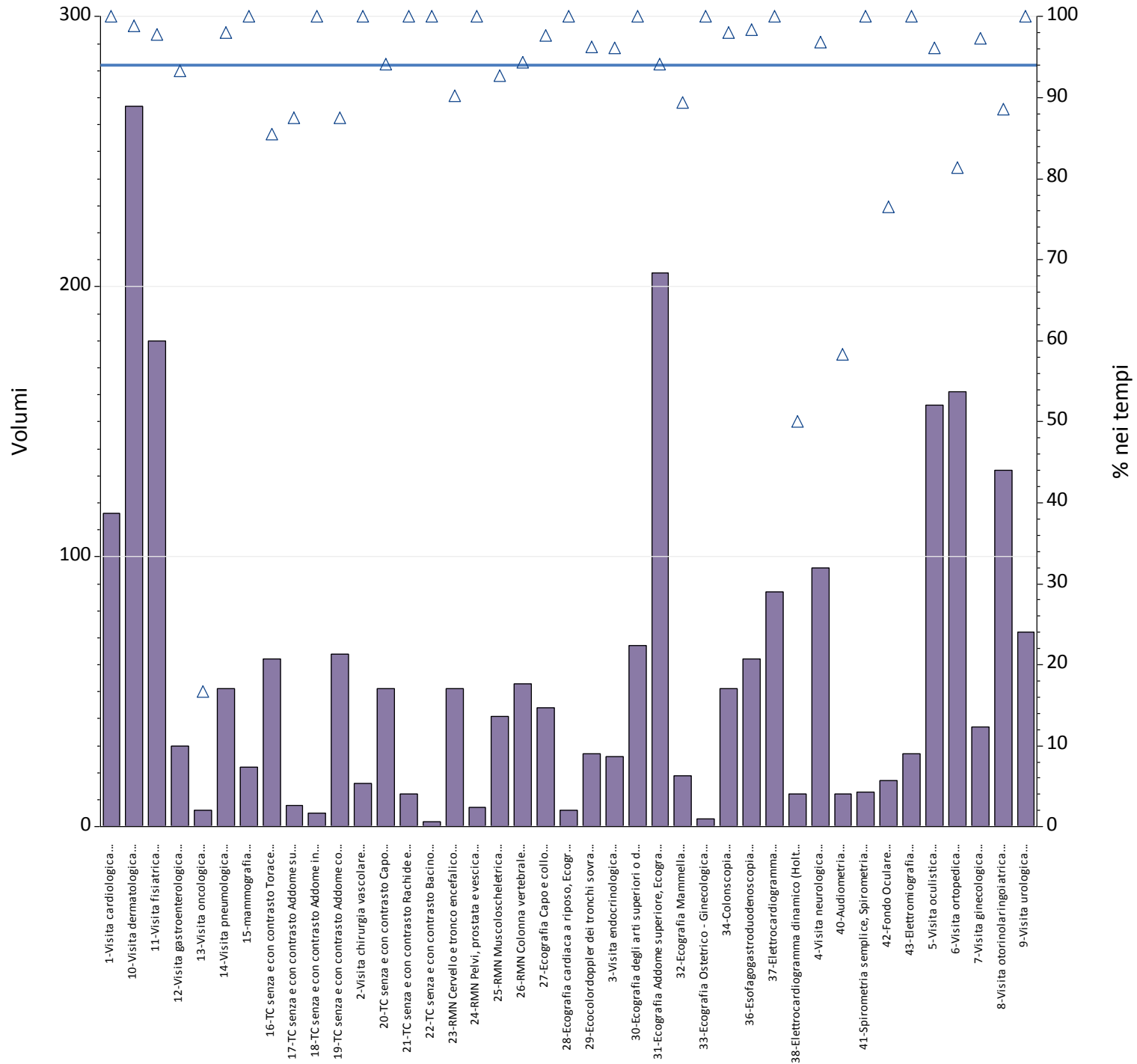
Prestazioni	Totali	% nei tempi	mobilita	mobilita totali	di cui nei tempi
1-Visita cardiologica	117	79%	42	36%	88%
2-Visita chirurgia vascolare	23	91%	7	30%	71%
3-Visita endocrinologica	27	4%	26	96%	4%
4-Visita neurologica	75	88%	28	37%	71%
5-Visita oculistica	125	75%	33	26%	79%
6-Visita ortopedica	105	33%	20	19%	45%
7-Visita ginecologica	62	97%	16	26%	88%
8-Visita otorinolaringoiatrica	134	91%	32	24%	72%
9-Visita urologica	54	81%	30	56%	90%
10-Visita dermatologica	73	38%	38	52%	37%
11-Visita fisiatrica	126	87%	23	18%	39%
12-Visita gastroenterologica	26	77%	12	46%	50%
13-Visita oncologica	3	33%	1	33%	0%
14-Visita pneumologica	26	73%	21	81%	86%
15-mammografia	21	100%	6	29%	100%
16-TC senza e con contrasto Torace	20	95%	7	35%	86%
17-TC senza e con contrasto Addome superiore	1	100%	0	.00%	.
19-TC senza e con contrasto Addome completo	19	89%	11	58%	82%
20-TC senza e con contrasto Capo	21	95%	7	33%	86%
21-TC senza e con contrasto Rachide e speco	9	89%	3	33%	67%
22-TC senza e con contrasto Bacino	1	100%	0	.00%	.
23-RMN Cervello e tronco encefalico	41	49%	27	66%	30%
24-RMN Pelvi, prostata e vescica	6	50%	6	100%	50%
25-RMN Muscoloscheletrica	57	93%	57	100%	93%
26-RMN Colonna vertebrale	117	94%	103	88%	95%
27-Ecografia Capo e collo	60	97%	14	23%	100%
28-Ecografia cardiaca a riposo, Ecografia	20	90%	19	95%	89%
29-Ecocolordoppler dei tronchi sovra aortici	65	77%	37	57%	100%
30-Ecografia degli arti superiori o distrettuale,	54	43%	20	37%	80%
31-Ecografia Addome superiore, Ecografia	137	93%	68	50%	96%
32-Ecografia Mammella	19	89%	7	37%	100%
34-Colonscopia	32	100%	14	44%	100%
36-Esofagogastroduodenoscopia	76	95%	14	18%	71%
37-Elettrocardiogramma	148	100%	44	30%	100%
38-Elettrocardiogramma dinamico (Holter)	9	100%	7	78%	100%
39-Elettrocardiogramma da sforzo	2	50%	2	100%	50%
40-Audiometria	10	90%	6	60%	100%
41-Spirometria semplice, Spirometria globale	9	89%	9	100%	89%
42-Fondo Oculare	7	100%	2	29%	100%
43-Elettromiografia	42	52%	42	100%	52%
Totale complessivo	1.979	80%	861	44%	78%



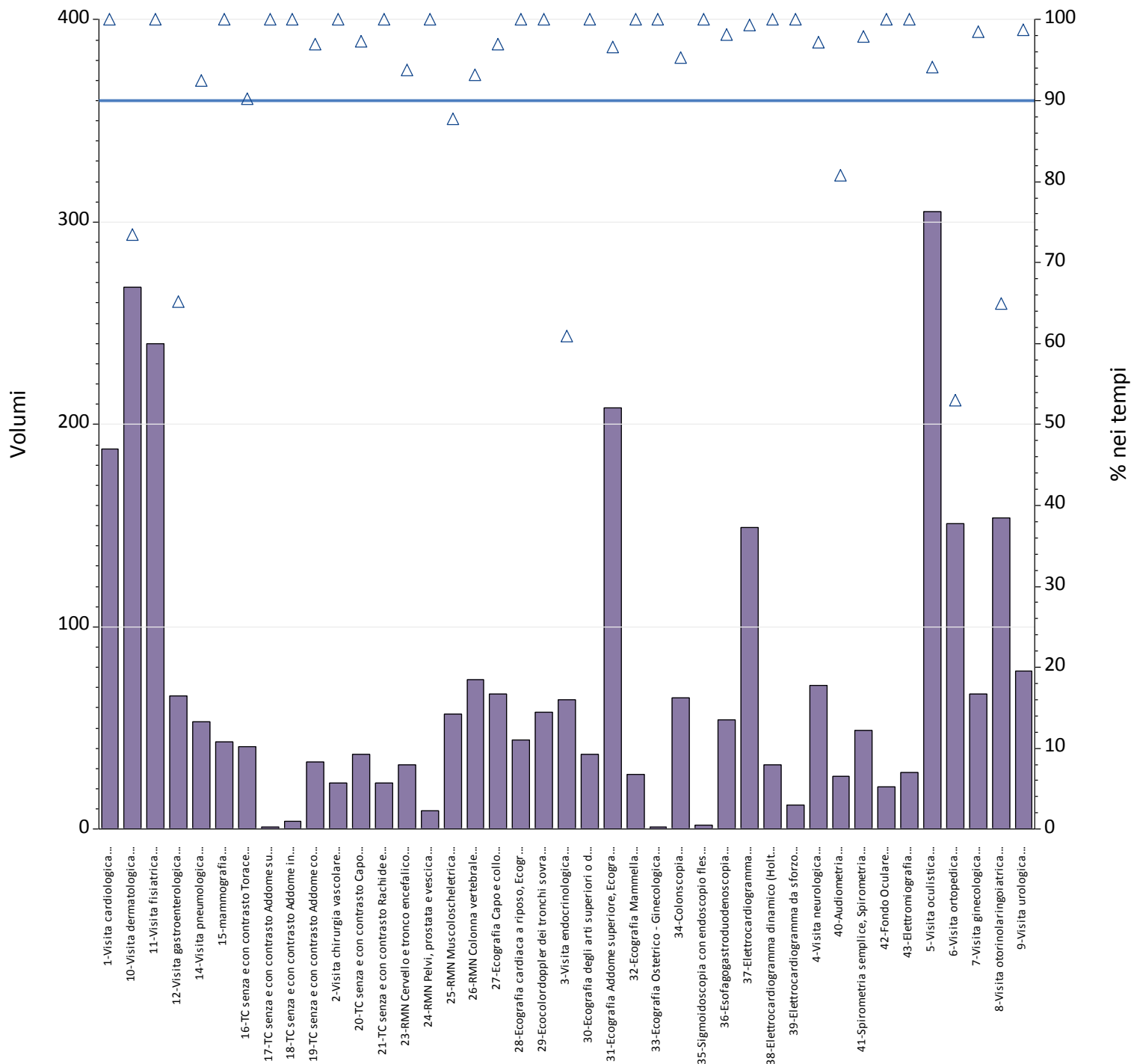
Prestazioni	Totali	% nei tempi	mobilita	mobilita totali	di cui nei tempi
1-Visita cardiologica	177	99%	2	1.1%	50%
2-Visita chirurgia vascolare	36	97%	1	2.8%	100%
3-Visita endocrinologica	46	20%	8	17%	50%
4-Visita neurologica	76	100%	4	5.3%	100%
5-Visita oculistica	102	99%	2	2.0%	50%
6-Visita ortopedica	124	42%	12	9.7%	83%
7-Visita ginecologica	68	100%	10	15%	100%
8-Visita otorinolaringoiatrica	197	99%	7	3.6%	86%
9-Visita urologica	98	97%	1	1.0%	0%
10-Visita dermatologica	136	99%	2	1.5%	100%
11-Visita fisiatrica	311	98%	10	3.2%	100%
12-Visita gastroenterologica	34	91%	10	29%	100%
13-Visita oncologica	18	89%	18	100%	89%
14-Visita pneumologica	49	98%	0	.00%	.
15-mammografia	18	100%	1	5.6%	100%
16-TC senza e con contrasto Torace	75	76%	3	4.0%	67%
17-TC senza e con contrasto Addome superiore	8	88%	0	.00%	.
19-TC senza e con contrasto Addome completo	86	72%	4	4.7%	50%
20-TC senza e con contrasto Capo	71	89%	0	.00%	.
21-TC senza e con contrasto Rachide e speco	10	100%	0	.00%	.
23-RMN Cervello e tronco encefalico	50	66%	1	2.0%	100%
24-RMN Pelvi, prostata e vescica	12	92%	1	8.3%	100%
25-RMN Muscoloscheletrica	108	95%	0	.00%	.
26-RMN Colonna vertebrale	134	79%	10	7.5%	30%
27-Ecografia Capo e collo	57	96%	2	3.5%	100%
28-Ecografia cardiaca a riposo, Ecografia	41	93%	0	.00%	.
29-Ecocolordoppler dei tronchi sovra aortici	27	100%	1	3.7%	100%
30-Ecografia degli arti superiori o distrettuale,	63	89%	0	.00%	.
31-Ecografia Addome superiore, Ecografia	298	97%	15	5.0%	87%
32-Ecografia Mammella	26	88%	4	15%	100%
34-Colonscopia	50	90%	13	26%	92%
35-Sigmoidoscopia con endoscopio flessibile,	3	100%	1	33%	100%
36-Esofagogastroduodenoscopia	82	100%	11	13%	100%
37-Elettrocardiogramma	247	97%	3	1.2%	67%
38-Elettrocardiogramma dinamico (Holter)	40	28%	0	.00%	.
39-Elettrocardiogramma da sforzo	32	31%	0	.00%	.
40-Audiometria	5	100%	0	.00%	.
41-Spirometria semplice, Spirometria globale	4	100%	0	.00%	.
43-Elettromiografia	31	100%	2	6.5%	100%
Totale complessivo	3.050	90%	159	5.2%	84%



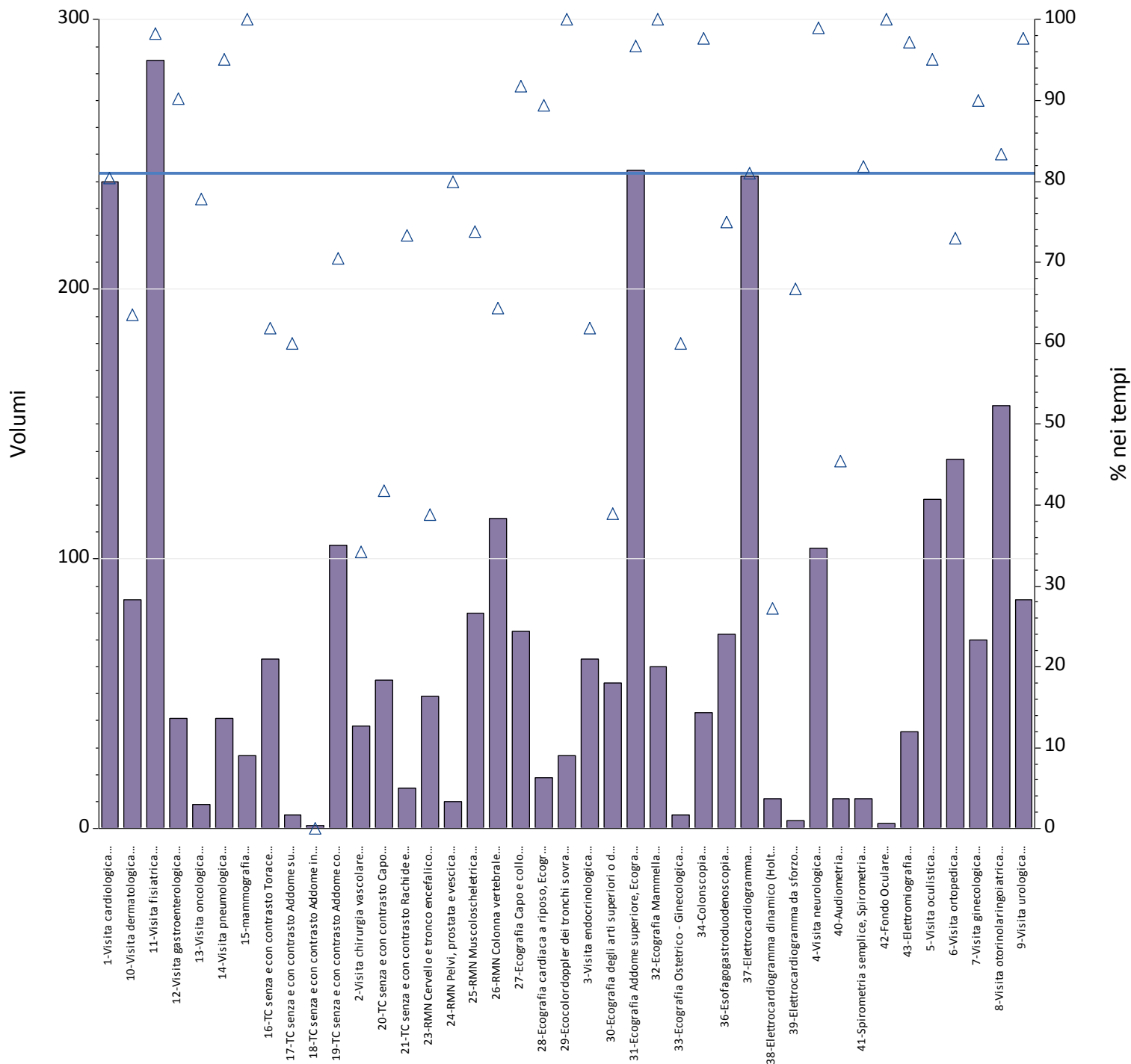
Prestazioni	Totali	% nei tempi	mobilita	mobilita totali	di cui nei tempi
1-Visita cardiologica	149	85%	3	2.0%	67%
2-Visita chirurgia vascolare	26	92%	1	3.8%	0%
3-Visita endocrinologica	60	12%	6	10%	33%
4-Visita neurologica	68	79%	5	7.4%	100%
5-Visita oculistica	149	76%	27	18%	96%
6-Visita ortopedica	125	26%	8	6.4%	38%
7-Visita ginecologica	48	54%	10	21%	80%
8-Visita otorinolaringoiatrica	214	82%	3	1.4%	100%
9-Visita urologica	80	98%	5	6.3%	100%
10-Visita dermatologica	171	52%	5	2.9%	80%
11-Visita fisiatrica	127	93%	5	3.9%	100%
12-Visita gastroenterologica	34	91%	16	47%	94%
14-Visita pneumologica	34	29%	4	12%	100%
15-mammografia	30	97%	2	6.7%	100%
16-TC senza e con contrasto Torace	52	92%	1	1.9%	100%
17-TC senza e con contrasto Addome superiore	6	100%	0	.00%	.
18-TC senza e con contrasto Addome inferiore	2	100%	0	.00%	.
19-TC senza e con contrasto Addome completo	35	86%	1	2.9%	100%
20-TC senza e con contrasto Capo	40	98%	4	10%	100%
21-TC senza e con contrasto Rachide e speco	8	100%	0	.00%	.
23-RMN Cervello e tronco encefalico	66	68%	7	11%	57%
24-RMN Pelvi, prostata e vescica	7	86%	4	57%	100%
25-RMN Muscoloscheletrica	170	94%	7	4.1%	71%
26-RMN Colonna vertebrale	145	65%	23	16%	96%
27-Ecografia Capo e collo	91	99%	5	5.5%	100%
28-Ecografia cardiaca a riposo, Ecografia	131	98%	0	.00%	.
29-Ecocolordoppler dei tronchi sovra aortici	111	96%	2	1.8%	100%
30-Ecografia degli arti superiori o distrettuale,	83	94%	3	3.6%	33%
31-Ecografia Addome superiore, Ecografia	263	98%	4	1.5%	100%
32-Ecografia Mammella	48	98%	2	4.2%	100%
33-Ecografia Ostetrico - Ginecologica	4	100%	0	.00%	.
34-Colonscopia	78	73%	20	26%	80%
35-Sigmoidoscopia con endoscopio flessibile,	7	100%	1	14%	100%
36-Esofagogastroduodenoscopia	103	72%	18	17%	100%
37-Elettrocardiogramma	249	99%	2	.80%	100%
38-Elettrocardiogramma dinamico (Holter)	49	84%	0	.00%	.
39-Elettrocardiogramma da sforzo	51	98%	1	2.0%	100%
40-Audiometria	28	100%	1	3.6%	100%
41-Spirometria semplice, Spirometria globale	23	83%	2	8.7%	100%
42-Fondo Oculare	17	82%	0	.00%	.
43-Elettromiografia	50	100%	2	4.0%	100%
Totale complessivo	3.232	82%	210	6.5%	87%



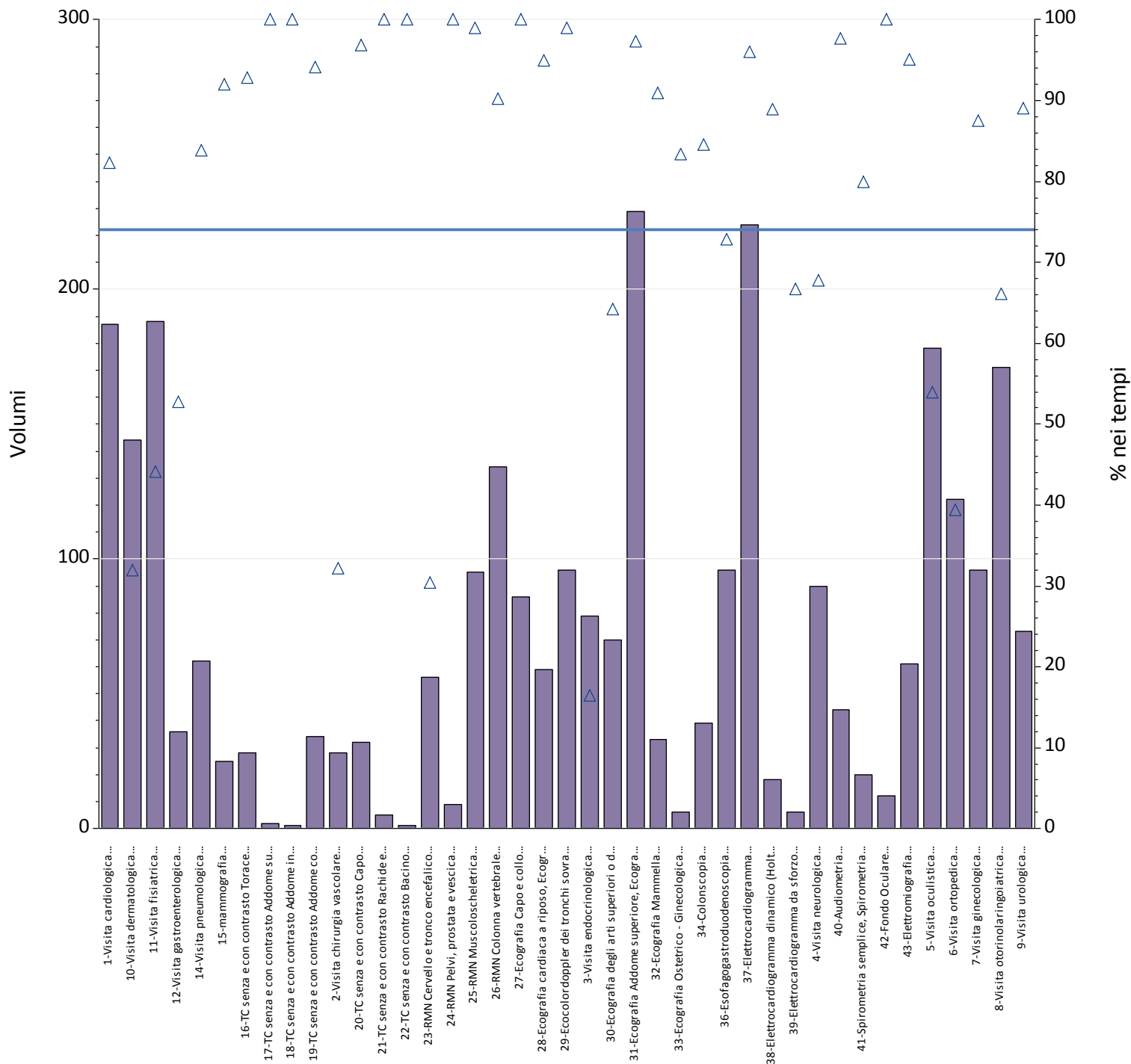
Prestazioni	Totali	% nei tempi	mobilita	mobilita totali	di cui nei tempi
1-Visita cardiologica	116	100%	7	6.0%	100%
2-Visita chirurgia vascolare	16	100%	0	.00%	.
3-Visita endocrinologica	26	96%	3	12%	67%
4-Visita neurologica	96	97%	3	3.1%	67%
5-Visita oculistica	156	96%	23	15%	96%
6-Visita ortopedica	161	81%	12	7.5%	58%
7-Visita ginecologica	37	97%	18	49%	100%
8-Visita otorinolaringoiatrica	132	89%	8	6.1%	100%
9-Visita urologica	72	100%	2	2.8%	100%
10-Visita dermatologica	267	99%	14	5.2%	100%
11-Visita fisiatrica	180	98%	2	1.1%	100%
12-Visita gastroenterologica	30	93%	4	13%	100%
13-Visita oncologica	6	17%	0	.00%	.
14-Visita pneumologica	51	98%	1	2.0%	100%
15-mammografia	22	100%	0	.00%	.
16-TC senza e con contrasto Torace	62	85%	1	1.6%	0%
17-TC senza e con contrasto Addome superiore	8	88%	0	.00%	.
18-TC senza e con contrasto Addome inferiore	5	100%	0	.00%	.
19-TC senza e con contrasto Addome completo	64	88%	2	3.1%	50%
20-TC senza e con contrasto Capo	51	94%	1	2.0%	0%
21-TC senza e con contrasto Rachide e speco	12	100%	0	.00%	.
22-TC senza e con contrasto Bacino	2	100%	0	.00%	.
23-RMN Cervello e tronco encefalico	51	90%	1	2.0%	0%
24-RMN Pelvi, prostata e vescica	7	100%	0	.00%	.
25-RMN Muscoloscheletrica	41	93%	0	.00%	.
26-RMN Colonna vertebrale	53	94%	0	.00%	.
27-Ecografia Capo e collo	44	98%	3	6.8%	100%
28-Ecografia cardiaca a riposo, Ecografia	6	100%	2	33%	100%
29-Ecocolordoppler dei tronchi sovra aortici	27	96%	1	3.7%	100%
30-Ecografia degli arti superiori o distrettuale,	67	100%	0	.00%	.
31-Ecografia Addome superiore, Ecografia	205	94%	7	3.4%	86%
32-Ecografia Mammella	19	89%	0	.00%	.
33-Ecografia Ostetrico - Ginecologica	3	100%	3	100%	100%
34-Colonscopia	51	98%	3	5.9%	100%
36-Esofagogastroduodenoscopia	62	98%	4	6.5%	100%
37-Elettrocardiogramma	87	100%	6	6.9%	100%
38-Elettrocardiogramma dinamico (Holter)	12	50%	1	8.3%	100%
40-Audiometria	12	58%	1	8.3%	100%
41-Spirometria semplice, Spirometria globale	13	100%	1	7.7%	100%
42-Fondo Oculare	17	76%	0	.00%	.
43-Elettromiografia	27	100%	0	.00%	.
Totale complessivo	2.376	94%	134	5.6%	90%



Prestazioni	Totali	% nei tempi	mobilita	mobilita totali	di cui nei tempi
1-Visita cardiologica	188	100%	17	9.0%	100%
2-Visita chirurgia vascolare	23	100%	0	.00%	.
3-Visita endocrinologica	64	61%	20	31%	80%
4-Visita neurologica	71	97%	1	1.4%	100%
5-Visita oculistica	305	94%	103	34%	100%
6-Visita ortopedica	151	53%	40	26%	45%
7-Visita ginecologica	67	99%	38	57%	97%
8-Visita otorinolaringoiatrica	154	65%	39	25%	100%
9-Visita urologica	78	99%	1	1.3%	100%
10-Visita dermatologica	268	74%	48	18%	94%
11-Visita fisiatrica	240	100%	0	.00%	.
12-Visita gastroenterologica	66	65%	7	11%	100%
14-Visita pneumologica	53	92%	4	7.5%	100%
15-mammografia	43	100%	0	.00%	.
16-TC senza e con contrasto Torace	41	90%	0	.00%	.
17-TC senza e con contrasto Addome superiore	1	100%	0	.00%	.
18-TC senza e con contrasto Addome inferiore	4	100%	0	.00%	.
19-TC senza e con contrasto Addome completo	33	97%	0	.00%	.
20-TC senza e con contrasto Capo	37	97%	1	2.7%	100%
21-TC senza e con contrasto Rachide e speco	23	100%	0	.00%	.
23-RMN Cervello e tronco encefalico	32	94%	1	3.1%	100%
24-RMN Pelvi, prostata e vescica	9	100%	0	.00%	.
25-RMN Muscoloscheletrica	57	88%	4	7.0%	100%
26-RMN Colonna vertebrale	74	93%	1	1.4%	100%
27-Ecografia Capo e collo	67	97%	1	1.5%	100%
28-Ecografia cardiaca a riposo, Ecografia	44	100%	5	11%	100%
29-Ecocolordoppler dei tronchi sovra aortici	58	100%	0	.00%	.
30-Ecografia degli arti superiori o distrettuale,	37	100%	0	.00%	.
31-Ecografia Addome superiore, Ecografia	208	97%	7	3.4%	100%
32-Ecografia Mammella	27	100%	0	.00%	.
33-Ecografia Ostetrico - Ginecologica	1	100%	0	.00%	.
34-Colonscopia	65	95%	1	1.5%	100%
35-Sigmoidoscopia con endoscopio flessibile,	2	100%	0	.00%	.
36-Esofagogastroduodenoscopia	54	98%	1	1.9%	100%
37-Elettrocardiogramma	149	99%	15	10%	100%
38-Elettrocardiogramma dinamico (Holter)	32	100%	1	3.1%	100%
39-Elettrocardiogramma da sforzo	12	100%	12	100%	100%
40-Audiometria	26	81%	1	3.8%	100%
41-Spirometria semplice, Spirometria globale	49	98%	0	.00%	.
42-Fondo Oculare	21	100%	0	.00%	.
43-Elettromiografia	28	100%	0	.00%	.
Totale complessivo	2.962	90%	369	12%	92%



Prestazioni	Totali	% nei tempi	mobilita	mobilita totali	di cui nei tempi
1-Visita cardiologica	240	80%	15	6.3%	100%
2-Visita chirurgia vascolare	38	34%	1	2.6%	100%
3-Visita endocrinologica	63	62%	2	3.2%	100%
4-Visita neurologica	104	99%	4	3.8%	75%
5-Visita oculistica	122	95%	11	9.0%	91%
6-Visita ortopedica	137	73%	22	16%	45%
7-Visita ginecologica	70	90%	9	13%	100%
8-Visita otorinolaringoiatrica	157	83%	26	17%	92%
9-Visita urologica	85	98%	6	7.1%	83%
10-Visita dermatologica	85	64%	17	20%	94%
11-Visita fisiatrica	285	98%	34	12%	97%
12-Visita gastroenterologica	41	90%	9	22%	89%
13-Visita oncologica	9	78%	4	44%	75%
14-Visita pneumologica	41	95%	1	2.4%	100%
15-mammografia	27	100%	1	3.7%	100%
16-TC senza e con contrasto Torace	63	62%	7	11%	71%
17-TC senza e con contrasto Addome superiore	5	60%	1	20%	100%
18-TC senza e con contrasto Addome inferiore	1	0%	0	.00%	.
19-TC senza e con contrasto Addome completo	105	70%	20	19%	80%
20-TC senza e con contrasto Capo	55	42%	5	9.1%	100%
21-TC senza e con contrasto Rachide e speco	15	73%	3	20%	100%
23-RMN Cervello e tronco encefalico	49	39%	8	16%	25%
24-RMN Pelvi, prostata e vescica	10	80%	1	10%	100%
25-RMN Muscoloscheletrica	80	74%	12	15%	17%
26-RMN Colonna vertebrale	115	64%	16	14%	31%
27-Ecografia Capo e collo	73	92%	5	6.8%	80%
28-Ecografia cardiaca a riposo, Ecografia	19	89%	0	.00%	.
29-Ecocolordoppler dei tronchi sovra aortici	27	100%	1	3.7%	100%
30-Ecografia degli arti superiori o distrettuale,	54	39%	15	28%	33%
31-Ecografia Addome superiore, Ecografia	244	97%	13	5.3%	85%
32-Ecografia Mammella	60	100%	3	5.0%	100%
33-Ecografia Ostetrico - Ginecologica	5	60%	0	.00%	.
34-Colonscopia	43	98%	11	26%	100%
36-Esofagogastroduodenoscopia	72	75%	21	29%	100%
37-Elettrocardiogramma	242	81%	9	3.7%	100%
38-Elettrocardiogramma dinamico (Holter)	11	27%	2	18%	100%
39-Elettrocardiogramma da sforzo	3	67%	0	.00%	.
40-Audiometria	11	45%	1	9.1%	100%
41-Spirometria semplice, Spirometria globale	11	82%	0	.00%	.
42-Fondo Oculare	2	100%	0	.00%	.
43-Elettromiografia	36	97%	0	.00%	.
Totale complessivo	2.915	81%	316	11%	79%



Prestazioni	Totali	% nei tempi	mobilita	mobilita totali	di cui nei tempi
1-Visita cardiologica	187	82%	12	6.4%	83%
2-Visita chirurgia vascolare	28	32%	5	18%	100%
3-Visita endocrinologica	79	16%	4	5.1%	50%
4-Visita neurologica	90	68%	5	5.6%	100%
5-Visita oculistica	178	54%	32	18%	91%
6-Visita ortopedica	122	39%	43	35%	47%
7-Visita ginecologica	96	88%	13	14%	100%
8-Visita otorinolaringoiatrica	171	66%	33	19%	100%
9-Visita urologica	73	89%	6	8.2%	100%
10-Visita dermatologica	144	32%	38	26%	63%
11-Visita fisiatrica	188	44%	45	24%	98%
12-Visita gastroenterologica	36	53%	10	28%	90%
14-Visita pneumologica	62	84%	0	.00%	.
15-mammografia	25	92%	7	28%	100%
16-TC senza e con contrasto Torace	28	93%	10	36%	100%
17-TC senza e con contrasto Addome superiore	2	100%	1	50%	100%
18-TC senza e con contrasto Addome inferiore	1	100%	1	100%	100%
19-TC senza e con contrasto Addome completo	34	94%	13	38%	100%
20-TC senza e con contrasto Capo	32	97%	8	25%	100%
21-TC senza e con contrasto Rachide e speco	5	100%	0	.00%	.
22-TC senza e con contrasto Bacino	1	100%	1	100%	100%
23-RMN Cervello e tronco encefalico	56	30%	14	25%	57%
24-RMN Pelvi, prostata e vescica	9	100%	2	22%	100%
25-RMN Muscoloscheletrica	95	99%	5	5.3%	100%
26-RMN Colonna vertebrale	134	90%	9	6.7%	56%
27-Ecografia Capo e collo	86	100%	3	3.5%	100%
28-Ecografia cardiaca a riposo, Ecografia	59	95%	7	12%	86%
29-Ecocolordoppler dei tronchi sovra aortici	96	99%	1	1.0%	100%
30-Ecografia degli arti superiori o distrettuale,	70	64%	8	11%	38%
31-Ecografia Addome superiore, Ecografia	229	97%	21	9.2%	100%
32-Ecografia Mammella	33	91%	2	6.1%	100%
33-Ecografia Ostetrico - Ginecologica	6	83%	0	.00%	.
34-Colonscopia	39	85%	10	26%	70%
36-Esofagogastroduodenoscopia	96	73%	54	56%	100%
37-Elettrocardiogramma	224	96%	14	6.3%	100%
38-Elettrocardiogramma dinamico (Holter)	18	89%	2	11%	100%
39-Elettrocardiogramma da sforzo	6	67%	3	50%	100%
40-Audiometria	44	98%	4	9.1%	100%
41-Spirometria semplice, Spirometria globale	20	80%	0	.00%	.
42-Fondo Oculare	12	100%	2	17%	100%
43-Elettromiografia	61	95%	4	6.6%	100%
Totale complessivo	2.975	74%	452	15%	86%