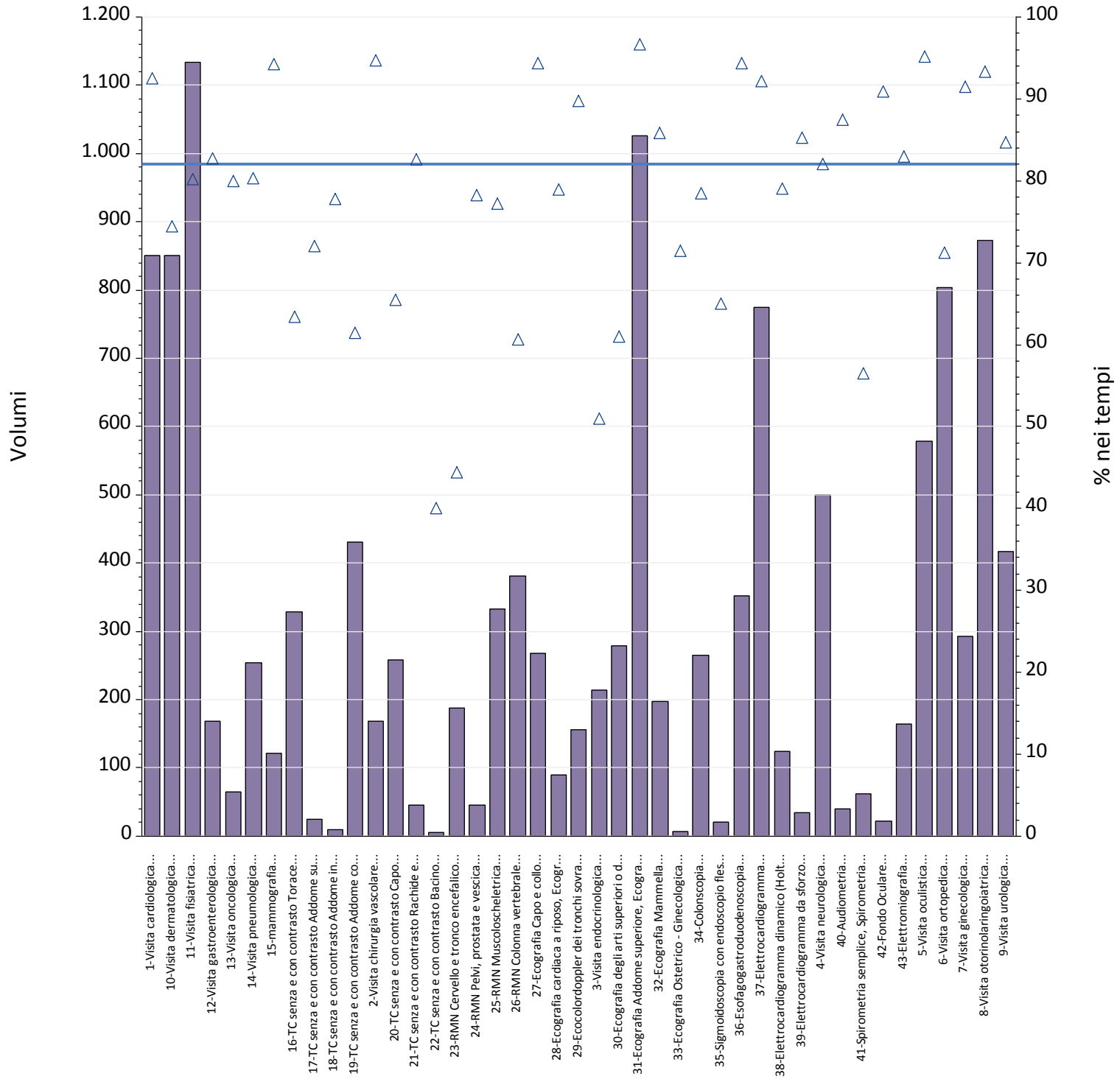
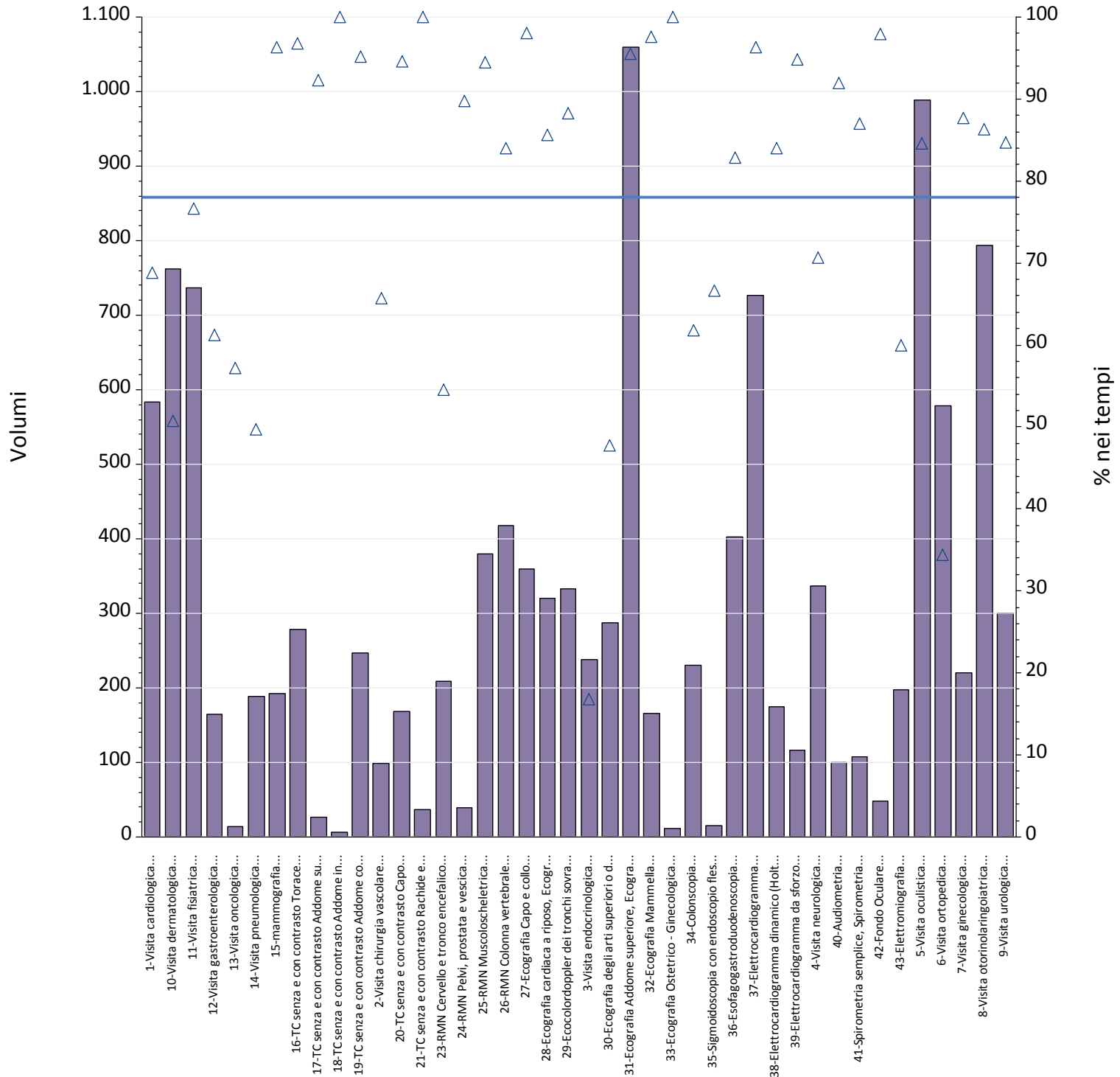


Report TdA
Friuli – Venezia Giulia
Luglio

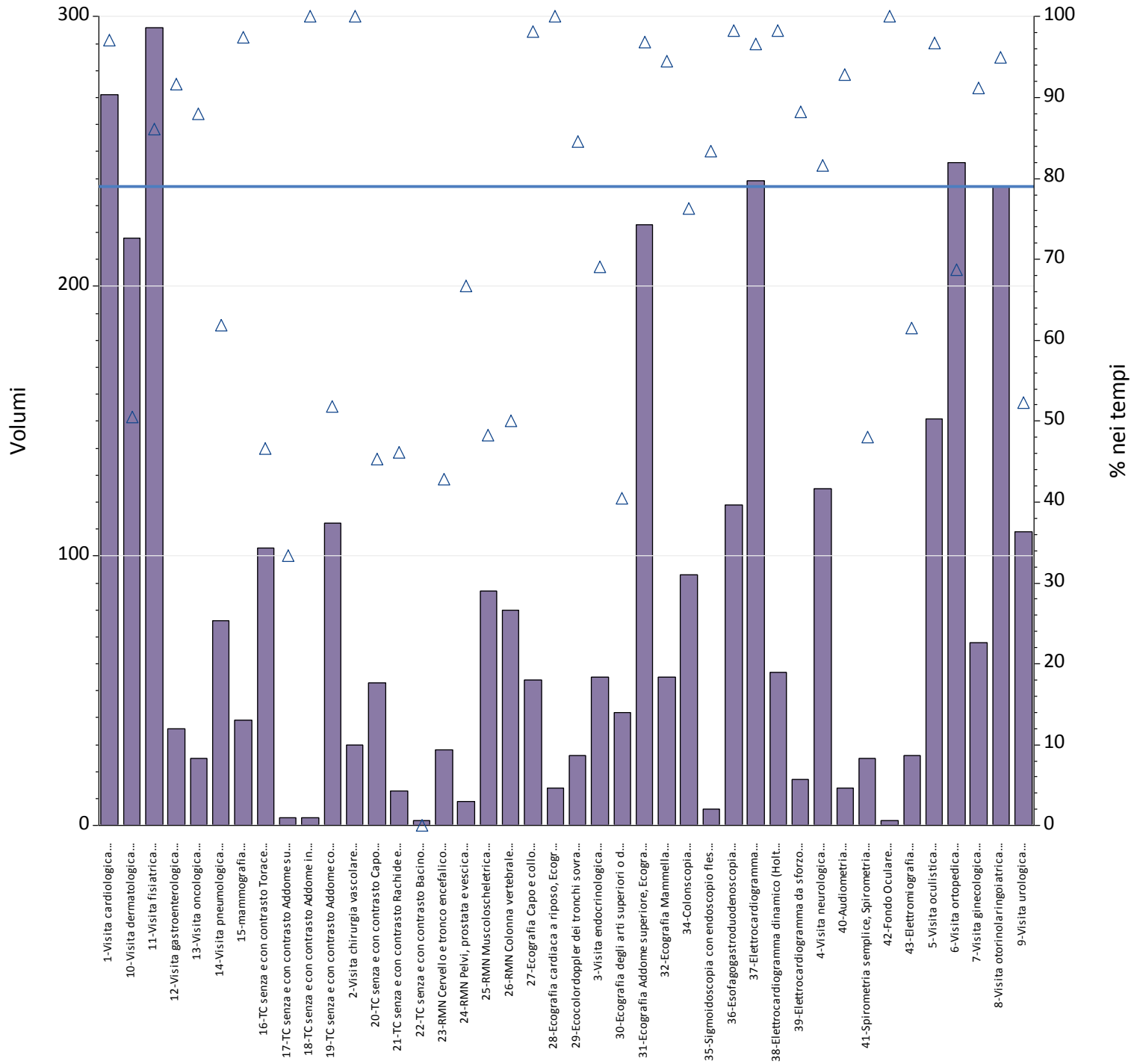


Prestazioni	% nei tempi	volumi
1-Visita cardiologica	92%	850
2-Visita chirurgia vascolare	95%	169
3-Visita endocrinologica	51%	214
4-Visita neurologica	82%	500
5-Visita oculistica	95%	578
6-Visita ortopedica	71%	804
7-Visita ginecologica	91%	293
8-Visita otorinolaringoiatrica	93%	872
9-Visita urologica	85%	417
10-Visita dermatologica	75%	851
11-Visita fisiatrica	80%	1.134
12-Visita gastroenterologica	83%	168
13-Visita oncologica	80%	65
14-Visita pneumologica	80%	254
15-mammografia	94%	122
16-TC senza e con contrasto Torace	63%	328
17-TC senza e con contrasto Addome superiore	72%	25
18-TC senza e con contrasto Addome inferiore	78%	9
19-TC senza e con contrasto Addome completo	61%	431
20-TC senza e con contrasto Capo	66%	258
21-TC senza e con contrasto Rachide e speco vertebrale	83%	46
22-TC senza e con contrasto Bacino	40%	5
23-RMN Cervello e tronco encefalico	44%	187
24-RMN Pelvi, prostata e vescica	78%	46
25-RMN Muscoloscheletrica	77%	333
26-RMN Colonna vertebrale	61%	381
27-Ecografia Capo e collo	94%	268
28-Ecografia cardiaca a riposo, Ecografia cardiaca con prova fisica o farmacologica, Ecografia cardiaca con contrasto	79%	90
29-Ecocolordoppler dei tronchi sovra aortici	90%	156
30-Ecografia degli arti superiori o distrettuale, arteriosa o venosa, Ecografia degli arti inferiori o distrettuale, arteriosa	61%	279
31-Ecografia Addome superiore, Ecografia Addome inferiore, Ecografia Addome completo	97%	1.026
32-Ecografia Mammella	86%	198
33-Ecografia Ostetrico - Ginecologica	71%	7
34-Colonscopia	78%	265
35-Sigmoidoscopia con endoscopio flessibile, Proctosigmoidoscopia con endoscopio rigido	65%	20
36-Esofagogastroduodenoscopia	94%	352
37-Elettrocardiogramma	92%	774
38-Elettrocardiogramma dinamico (Holter)	79%	124
39-Elettrocardiogramma da sforzo	85%	34
40-Audiometria	88%	40
41-Spirometria semplice, Spirometria globale	56%	62
42-Fondo Oculare	91%	22
43-Elettromiografia	83%	164
Totale complessivo	82%	13.221

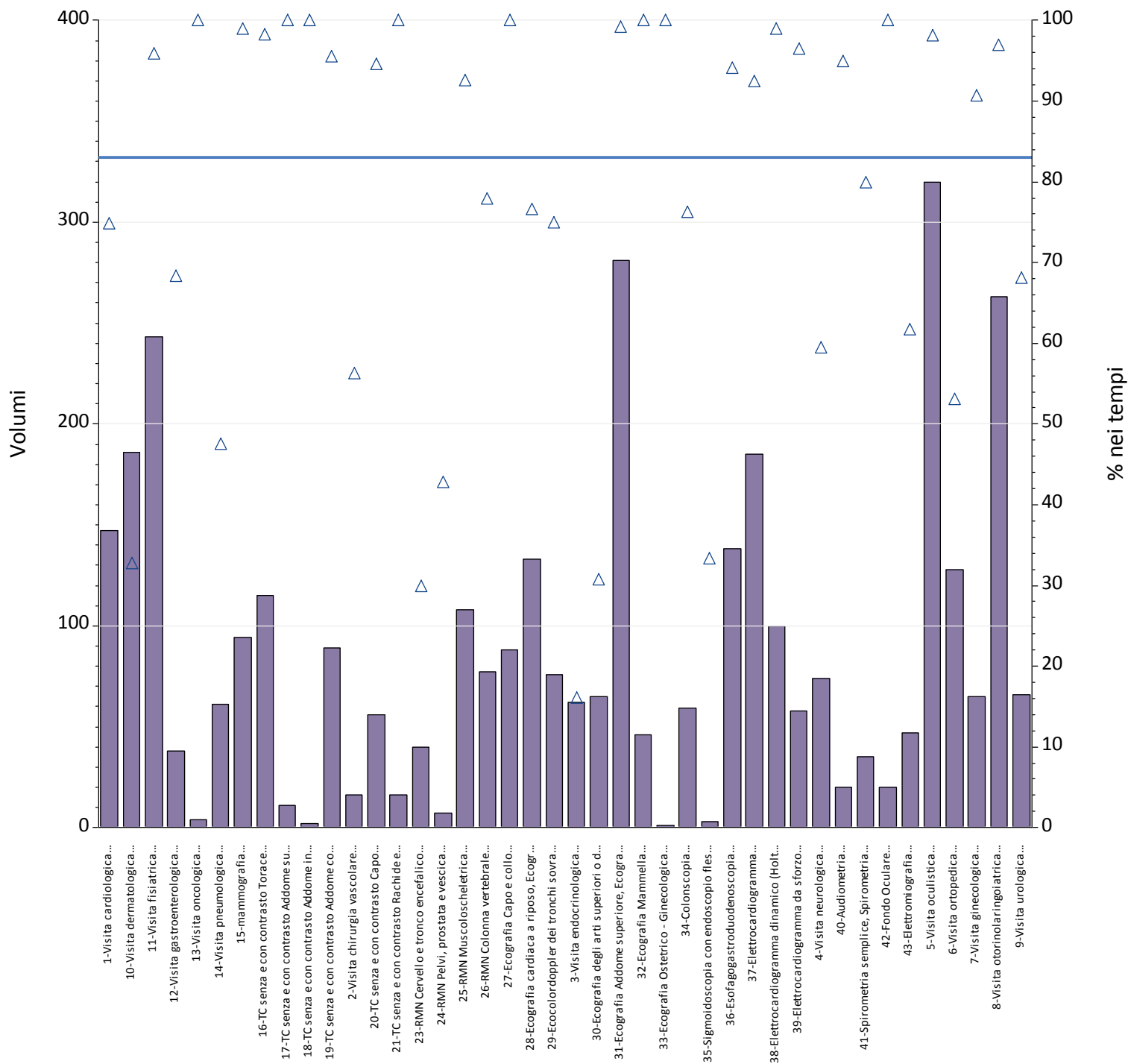


Prestazioni	% nei tempi	volumi
1-Visita cardiologica	69%	584
2-Visita chirurgia vascolare	66%	99
3-Visita endocrinologica	17%	238
4-Visita neurologica	71%	337
5-Visita oculistica	85%	989
6-Visita ortopedica	34%	579
7-Visita ginecologica	88%	220
8-Visita otorinolaringoiatrica	86%	793
9-Visita urologica	85%	300
10-Visita dermatologica	51%	762
11-Visita fisiatrica	77%	737
12-Visita gastroenterologica	61%	165
13-Visita oncologica	57%	14
14-Visita pneumologica	50%	189
15-mammografia	96%	192
16-TC senza e con contrasto Torace	97%	279
17-TC senza e con contrasto Addome superiore	92%	26
18-TC senza e con contrasto Addome inferiore	100%	6
19-TC senza e con contrasto Addome completo	95%	247
20-TC senza e con contrasto Capo	95%	168
21-TC senza e con contrasto Rachide e speco vertebrale	100%	36
23-RMN Cervello e tronco encefalico	55%	209
24-RMN Pelvi, prostata e vescica	90%	39
25-RMN Muscoloscheletrica	94%	380
26-RMN Colonna vertebrale	84%	418
27-Ecografia Capo e collo	98%	360
28-Ecografia cardiaca a riposo, Ecografia cardiaca con prova fisica o farmacologica, Ecografia cardiaca con contrasto	86%	320
29-Ecocolordoppler dei tronchi sovra aortici	88%	333
30-Ecografia degli arti superiori o distrettuale, arteriosa o venosa, Ecografia degli arti inferiori o distrettuale, arteriosa	48%	287
31-Ecografia Addome superiore, Ecografia Addome inferiore, Ecografia Addome completo	95%	1.059
32-Ecografia Mammella	98%	166
33-Ecografia Ostetrico - Ginecologica	100%	11
34-Colonscopia	62%	230
35-Sigmoidoscopia con endoscopio flessibile, Proctosigmoidoscopia con endoscopio rigido	67%	15
36-Esofagogastroduodenoscopia	83%	402
37-Elettrocardiogramma	96%	726
38-Elettrocardiogramma dinamico (Holter)	84%	175
39-Elettrocardiogramma da sforzo	95%	116
40-Audiometria	92%	100
41-Spirometria semplice, Spirometria globale	87%	108
42-Fondo Oculare	98%	48
43-Elettromiografia	60%	197
Totale complessivo	78%	12.659

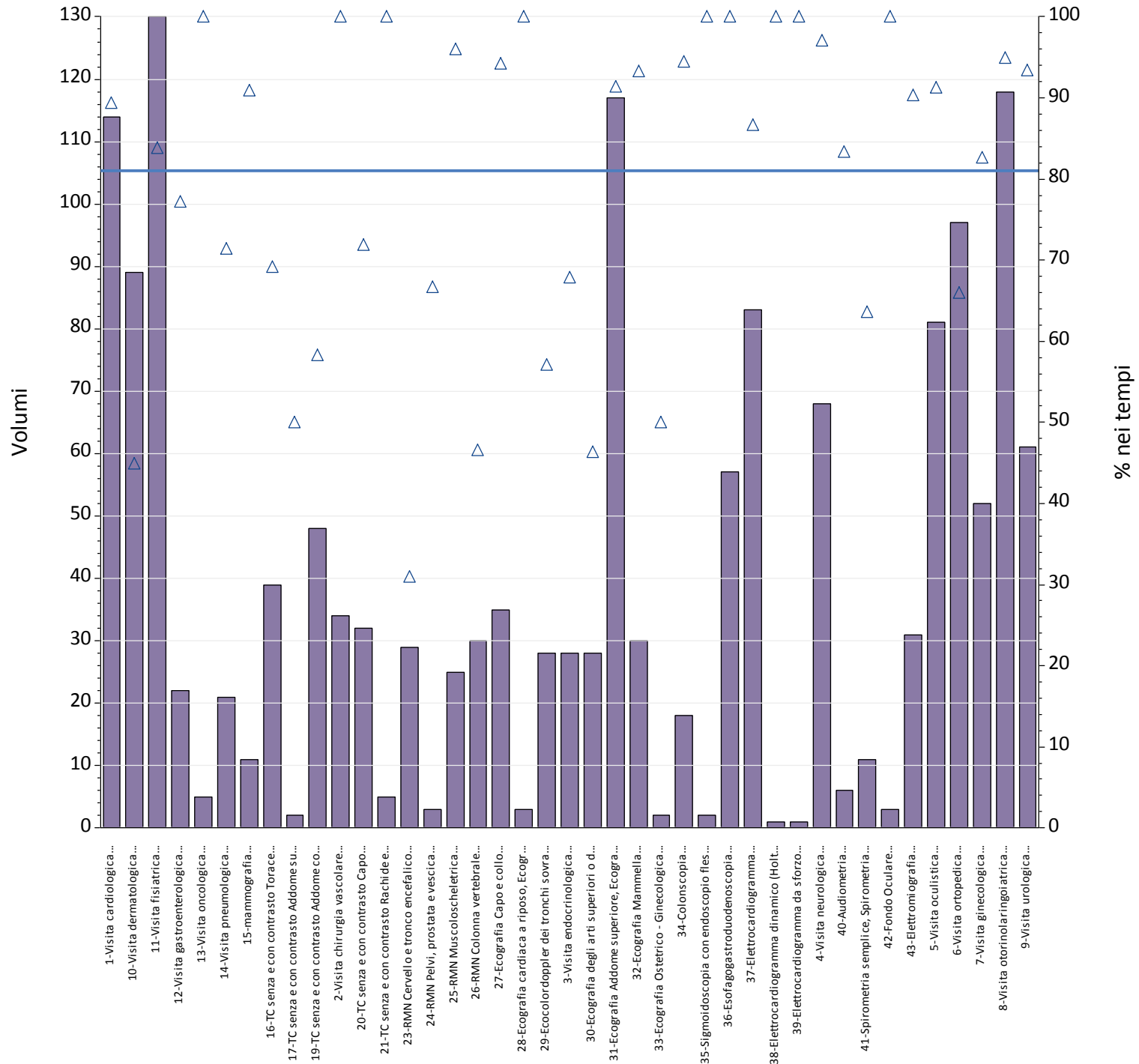
Aziende	B - Breve					D - Differita				
	Totali	% nei tempi	mobilita	mobilita totali	di cui nei tempi	Totali	% nei tempi	mobilita	mobilita totali	di cui nei tempi
A.A.S. N. 2 - BASSA FRIULANA-ISONTINA	3.487	79%	558	16%	80%	3.643	83%	766	21%	77%
A.A.S. N. 3 - ALTO FRIULI-COLLINARE-MEDIO FRIULI	1.600	81%	679	42%	78%	1.674	77%	709	42%	71%
A.A.S. N. 5 - FRIULI OCCIDENTALE	3.055	85%	155	5.1%	82%	2.550	75%	176	6.9%	77%
ASUITS - AZIENDA SANITARIA UNIVERSITARIA INTEGRATA DI TRIESTE	2.348	92%	123	5.2%	89%	2.222	85%	279	13%	89%
ASUIUD - AZIENDA SANITARIA UNIVERSITARIA INTEGRATA DI UDINE	2.731	74%	346	13%	76%	2.570	70%	545	21%	80%
REGIONE FRIULI - VENEZIA GIULIA	13.221	82%	1.861	14%	79%	12.659	78%	2.475	20%	77%



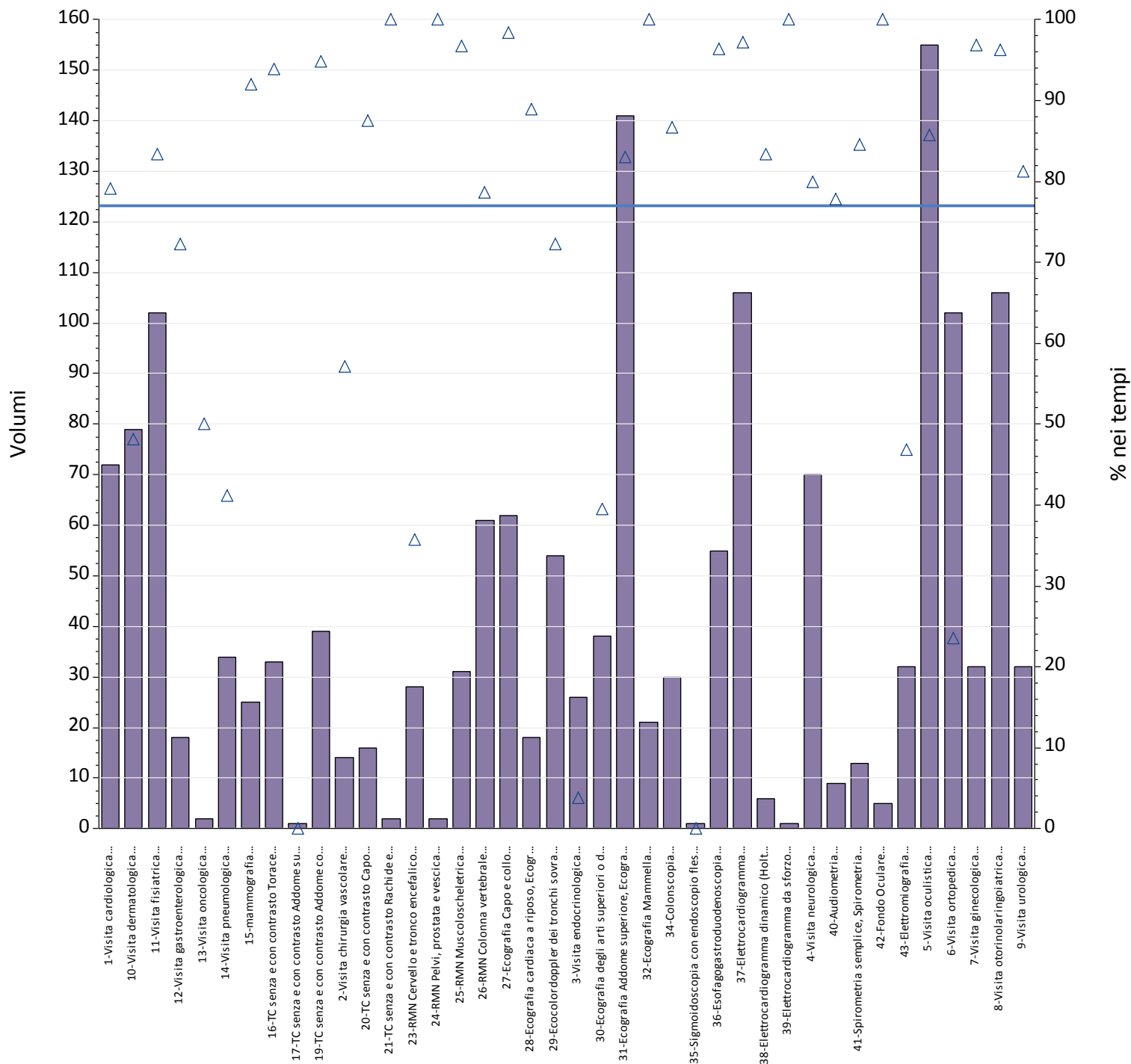
Prestazioni	Totali	% nei tempi	mobilita	mobilita totali	di cui nei tempi
1-Visita cardiologica	271	97%	12	4.4%	92%
2-Visita chirurgia vascolare	30	100%	30	100%	100%
3-Visita endocrinologica	55	69%	55	100%	69%
4-Visita neurologica	125	82%	43	34%	79%
5-Visita oculistica	151	97%	8	5.3%	63%
6-Visita ortopedica	246	69%	32	13%	63%
7-Visita ginecologica	68	91%	9	13%	67%
8-Visita otorinolaringoiatrica	237	95%	19	8.0%	79%
9-Visita urologica	109	52%	36	33%	94%
10-Visita dermatologica	218	50%	55	25%	91%
11-Visita fisiatrica	296	86%	17	5.7%	76%
12-Visita gastroenterologica	36	92%	1	2.8%	100%
13-Visita oncologica	25	88%	8	32%	75%
14-Visita pneumologica	76	62%	12	16%	92%
15-mammografia	39	97%	4	10%	100%
16-TC senza e con contrasto Torace	103	47%	14	14%	86%
17-TC senza e con contrasto Addome superiore	3	33%	0	.00%	.
18-TC senza e con contrasto Addome inferiore	3	100%	1	33%	100%
19-TC senza e con contrasto Addome completo	112	52%	17	15%	100%
20-TC senza e con contrasto Capo	53	45%	6	11%	33%
21-TC senza e con contrasto Rachide e speco	13	46%	5	38%	80%
22-TC senza e con contrasto Bacino	2	0%	1	50%	0%
23-RMN Cervello e tronco encefalico	28	43%	8	29%	50%
24-RMN Pelvi, prostata e vescica	9	67%	6	67%	50%
25-RMN Muscoloscheletrica	87	48%	30	34%	83%
26-RMN Colonna vertebrale	80	50%	28	35%	43%
27-Ecografia Capo e collo	54	98%	10	19%	90%
28-Ecografia cardiaca a riposo, Ecografia	14	100%	10	71%	100%
29-Ecocolordoppler dei tronchi sovra aortici	26	85%	3	12%	67%
30-Ecografia degli arti superiori o distrettuale,	42	40%	19	45%	68%
31-Ecografia Addome superiore, Ecografia	223	97%	10	4.5%	100%
32-Ecografia Mammella	55	95%	8	15%	88%
34-Colonscopia	93	76%	2	2.2%	100%
35-Sigmoidoscopia con endoscopio flessibile,	6	83%	0	.00%	.
36-Esofagogastroduodenoscopia	119	98%	10	8.4%	90%
37-Elettrocardiogramma	239	97%	9	3.8%	78%
38-Elettrocardiogramma dinamico (Holter)	57	98%	1	1.8%	100%
39-Elettrocardiogramma da sforzo	17	88%	2	12%	100%
40-Audiometria	14	93%	1	7.1%	0%
41-Spirometria semplice, Spirometria globale	25	48%	2	8.0%	50%
42-Fondo Oculare	2	100%	0	.00%	.
43-Elettromiografia	26	62%	14	54%	100%
Totale complessivo	3.487	79%	558	16%	80%



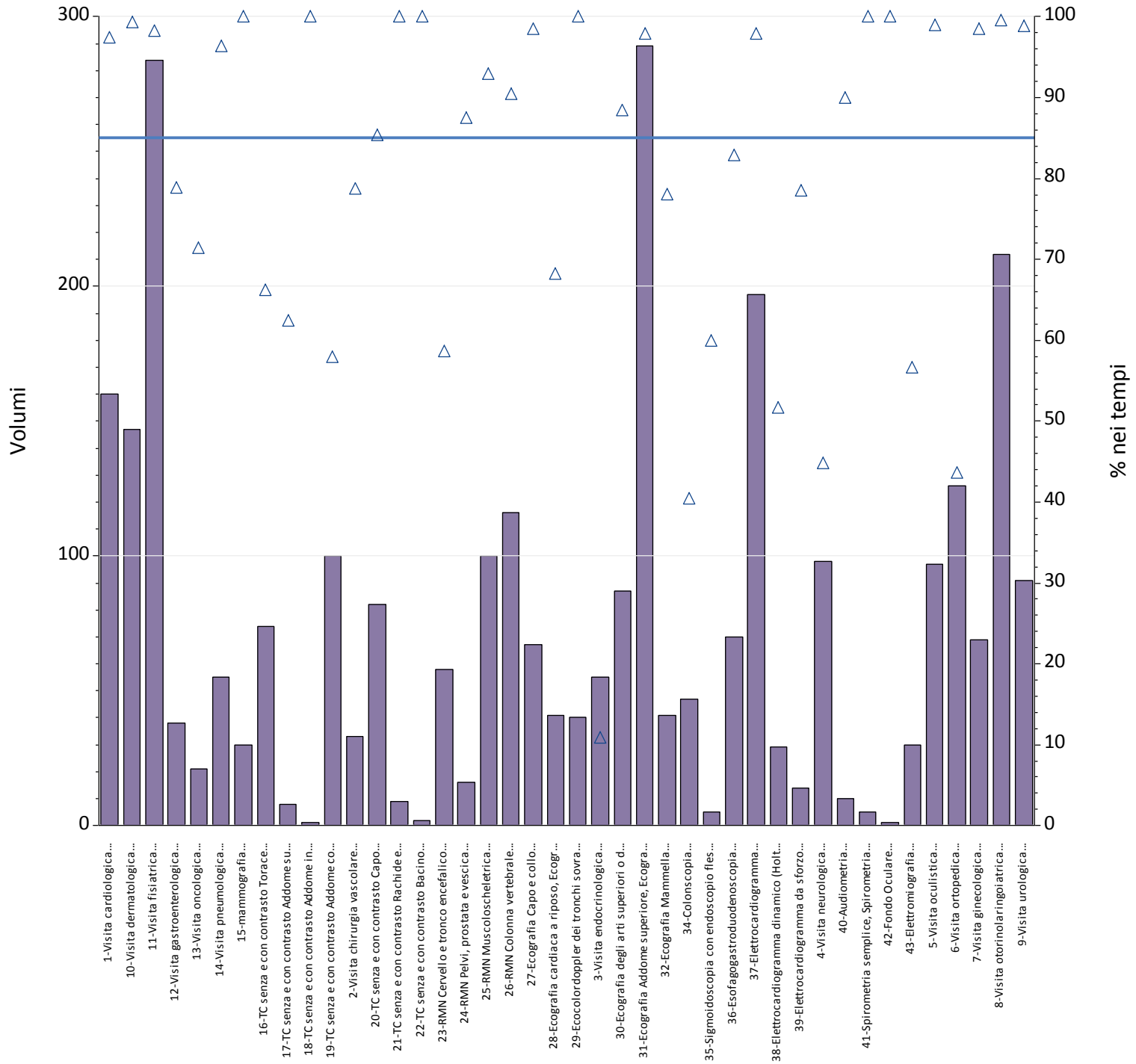
Prestazioni	Totali	% nei tempi	mobilita	mobilita totali	di cui nei tempi
1-Visita cardiologica	147	75%	32	22%	69%
2-Visita chirurgia vascolare	16	56%	16	100%	56%
3-Visita endocrinologica	62	16%	62	100%	16%
4-Visita neurologica	74	59%	45	61%	67%
5-Visita oculistica	320	98%	41	13%	98%
6-Visita ortopedica	128	53%	28	22%	64%
7-Visita ginecologica	65	91%	13	20%	77%
8-Visita otorinolaringoiatrica	263	97%	28	11%	93%
9-Visita urologica	66	68%	12	18%	83%
10-Visita dermatologica	186	33%	49	26%	78%
11-Visita fisiatrica	243	96%	14	5.8%	71%
12-Visita gastroenterologica	38	68%	13	34%	77%
13-Visita oncologica	4	100%	0	.00%	.
14-Visita pneumologica	61	48%	14	23%	50%
15-mammografia	94	99%	10	11%	100%
16-TC senza e con contrasto Torace	115	98%	4	3.5%	100%
17-TC senza e con contrasto Addome superiore	11	100%	1	9.1%	100%
18-TC senza e con contrasto Addome inferiore	2	100%	0	.00%	.
19-TC senza e con contrasto Addome completo	89	96%	4	4.5%	75%
20-TC senza e con contrasto Capo	56	95%	1	1.8%	100%
21-TC senza e con contrasto Rachide e speco	16	100%	0	.00%	.
23-RMN Cervello e tronco encefalico	40	30%	10	25%	70%
24-RMN Pelvi, prostata e vescica	7	43%	3	43%	0%
25-RMN Muscoloscheletrica	108	93%	56	52%	98%
26-RMN Colonna vertebrale	77	78%	41	53%	73%
27-Ecografia Capo e collo	88	100%	9	10%	100%
28-Ecografia cardiaca a riposo, Ecografia	133	77%	51	38%	90%
29-Ecocolordoppler dei tronchi sovra aortici	76	75%	56	74%	98%
30-Ecografia degli arti superiori o distrettuale,	65	31%	19	29%	74%
31-Ecografia Addome superiore, Ecografia	281	99%	48	17%	96%
32-Ecografia Mammella	46	100%	4	8.7%	100%
33-Ecografia Ostetrico - Ginecologica	1	100%	0	.00%	.
34-Colonscopia	59	76%	3	5.1%	100%
35-Sigmoidoscopia con endoscopio flessibile,	3	33%	0	.00%	.
36-Esofagogastroduodenoscopia	138	94%	8	5.8%	50%
37-Elettrocardiogramma	185	92%	29	16%	93%
38-Elettrocardiogramma dinamico (Holter)	100	99%	0	.00%	.
39-Elettrocardiogramma da sforzo	58	97%	1	1.7%	0%
40-Audiometria	20	95%	2	10%	100%
41-Spirometria semplice, Spirometria globale	35	80%	8	23%	50%
42-Fondo Oculare	20	100%	1	5.0%	100%
43-Elettromiografia	47	62%	30	64%	90%
Totale complessivo	3.643	83%	766	21%	77%



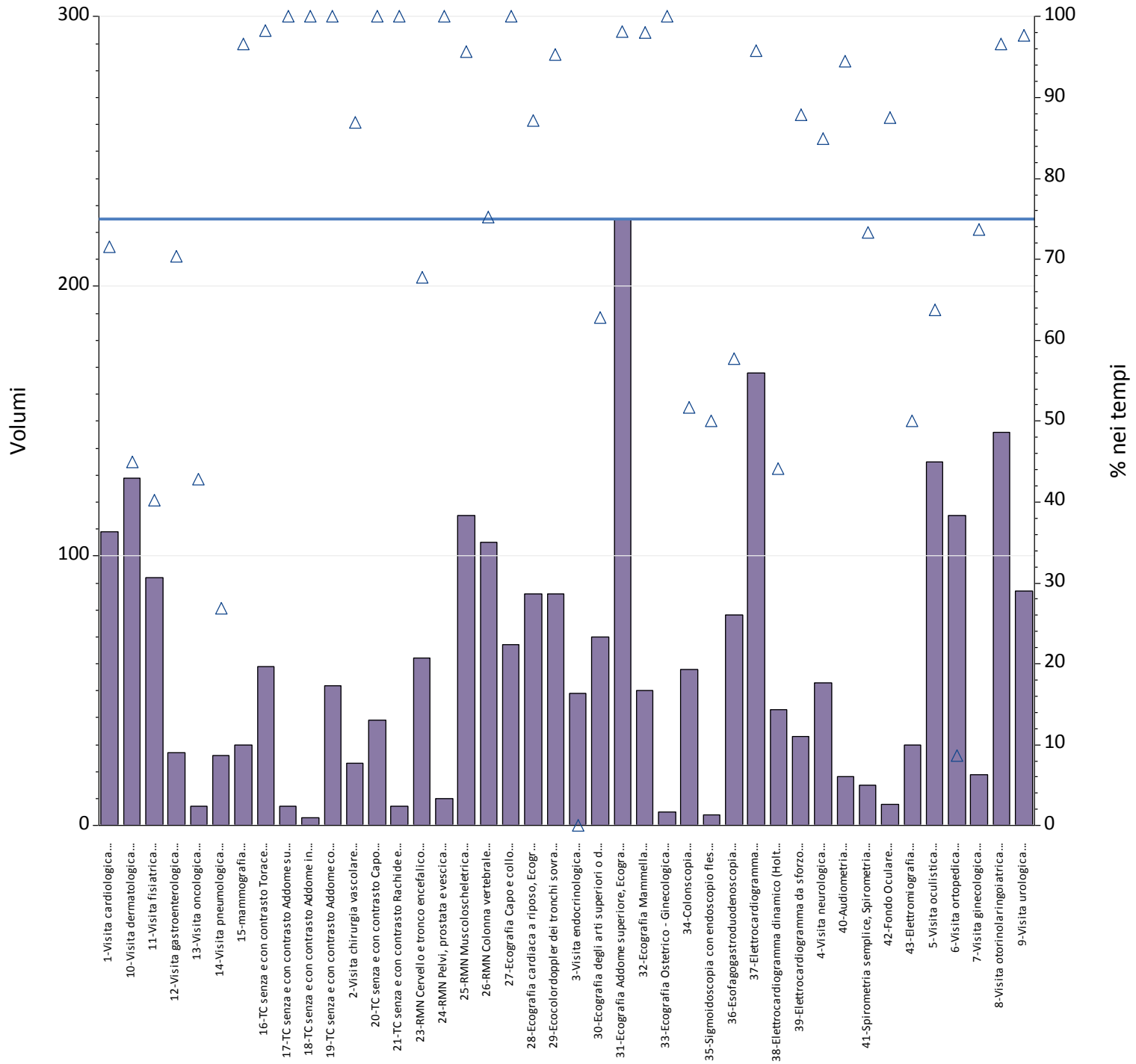
Prestazioni	Totali	% nei tempi	mobilita	mobilita totali	di cui nei tempi
1-Visita cardiologica	114	89%	34	30%	74%
2-Visita chirurgia vascolare	34	100%	21	62%	100%
3-Visita endocrinologica	28	68%	28	100%	68%
4-Visita neurologica	68	97%	25	37%	96%
5-Visita oculistica	81	91%	21	26%	81%
6-Visita ortopedica	97	66%	35	36%	80%
7-Visita ginecologica	52	83%	10	19%	80%
8-Visita otorinolaringoiatrica	118	95%	31	26%	87%
9-Visita urologica	61	93%	23	38%	91%
10-Visita dermatologica	89	45%	39	44%	79%
11-Visita fisiatrica	130	84%	35	27%	46%
12-Visita gastroenterologica	22	77%	13	59%	77%
13-Visita oncologica	5	100%	3	60%	100%
14-Visita pneumologica	21	71%	16	76%	81%
15-mammografia	11	91%	4	36%	75%
16-TC senza e con contrasto Torace	39	69%	22	56%	73%
17-TC senza e con contrasto Addome superiore	2	50%	1	50%	100%
19-TC senza e con contrasto Addome completo	48	58%	19	40%	68%
20-TC senza e con contrasto Capo	32	72%	16	50%	50%
21-TC senza e con contrasto Rachide e speco	5	100%	4	80%	100%
23-RMN Cervello e tronco encefalico	29	31%	24	83%	38%
24-RMN Pelvi, prostata e vescica	3	67%	3	100%	67%
25-RMN Muscoloscheletrica	25	96%	25	100%	96%
26-RMN Colonna vertebrale	30	47%	25	83%	48%
27-Ecografia Capo e collo	35	94%	16	46%	100%
28-Ecografia cardiaca a riposo, Ecografia	3	100%	3	100%	100%
29-Ecocolordoppler dei tronchi sovra aortici	28	57%	10	36%	90%
30-Ecografia degli arti superiori o distrettuale,	28	46%	8	29%	100%
31-Ecografia Addome superiore, Ecografia	117	91%	52	44%	92%
32-Ecografia Mammella	30	93%	12	40%	83%
33-Ecografia Ostetrico - Ginecologica	2	50%	2	100%	50%
34-Colonscopia	18	94%	8	44%	88%
35-Sigmoidoscopia con endoscopio flessibile,	2	100%	0	.00%	.
36-Esofagogastroduodenoscopia	57	100%	9	16%	100%
37-Elettrocardiogramma	83	87%	32	39%	72%
38-Elettrocardiogramma dinamico (Holter)	1	100%	1	100%	100%
39-Elettrocardiogramma da sforzo	1	100%	1	100%	100%
40-Audiometria	6	83%	4	67%	75%
41-Spirometria semplice, Spirometria globale	11	64%	11	100%	64%
42-Fondo Oculare	3	100%	2	67%	100%
43-Elettromiografia	31	90%	31	100%	90%
Totale complessivo	1.600	81%	679	42%	78%



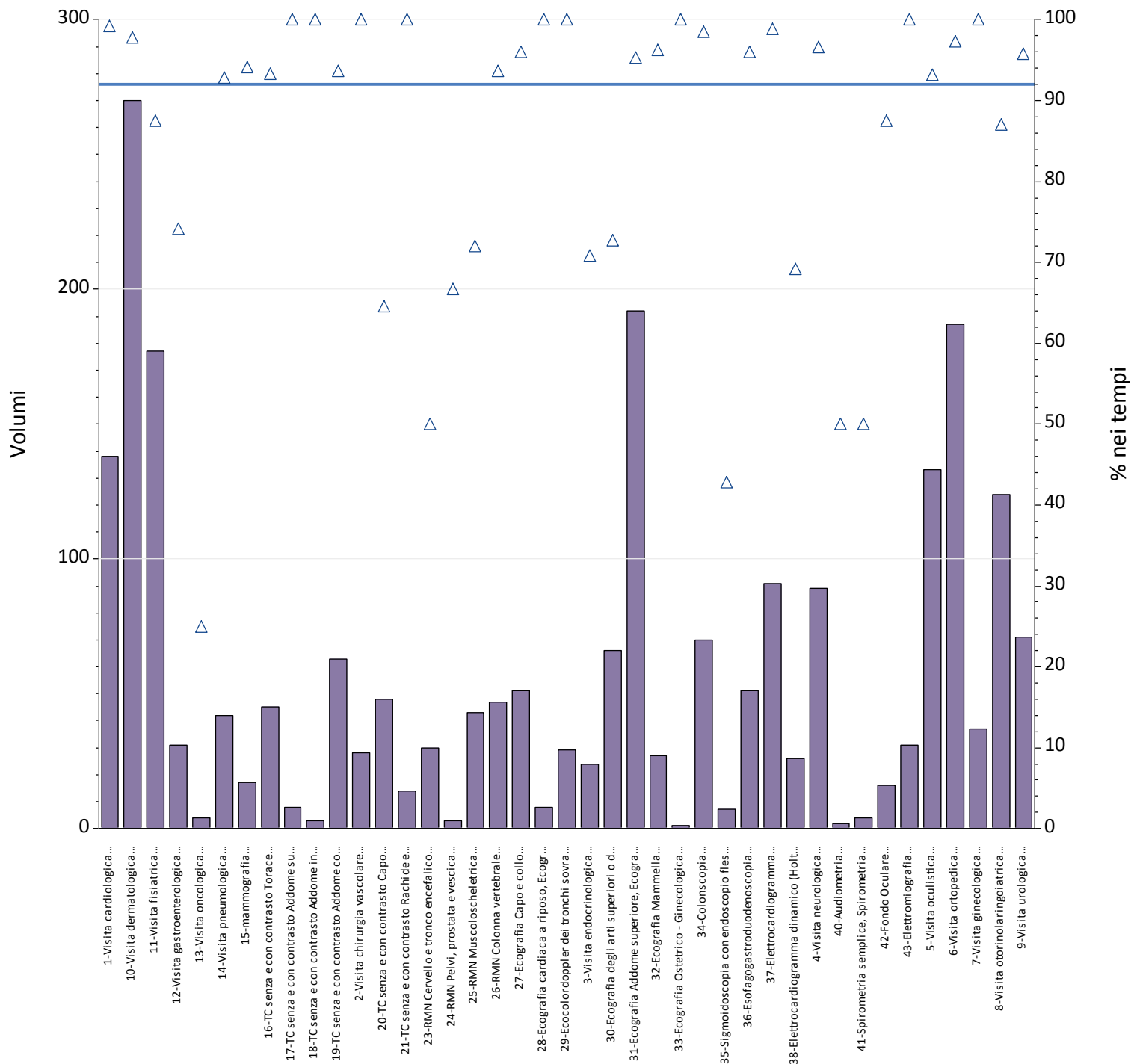
Prestazioni	Totali	% nei tempi	mobilita	mobilita totali	di cui nei tempi
1-Visita cardiologica	72	79%	23	32%	74%
2-Visita chirurgia vascolare	14	57%	5	36%	20%
3-Visita endocrinologica	26	4%	24	92%	4%
4-Visita neurologica	70	80%	22	31%	55%
5-Visita oculistica	155	86%	42	27%	76%
6-Visita ortopedica	102	24%	19	19%	26%
7-Visita ginecologica	32	97%	10	31%	90%
8-Visita otorinolaringoiatrica	106	96%	21	20%	90%
9-Visita urologica	32	81%	17	53%	82%
10-Visita dermatologica	79	48%	53	67%	55%
11-Visita fisiatrica	102	83%	25	25%	32%
12-Visita gastroenterologica	18	72%	7	39%	29%
13-Visita oncologica	2	50%	1	50%	0%
14-Visita pneumologica	34	41%	29	85%	48%
15-mammografia	25	92%	6	24%	83%
16-TC senza e con contrasto Torace	33	94%	10	30%	90%
17-TC senza e con contrasto Addome superiore	1	0%	1	100%	0%
19-TC senza e con contrasto Addome completo	39	95%	10	26%	90%
20-TC senza e con contrasto Capo	16	88%	5	31%	60%
21-TC senza e con contrasto Rachide e speco	2	100%	1	50%	100%
23-RMN Cervello e tronco encefalico	28	36%	22	79%	23%
24-RMN Pelvi, prostata e vescica	2	100%	1	50%	100%
25-RMN Muscoloscheletrica	31	97%	31	100%	97%
26-RMN Colonna vertebrale	61	79%	57	93%	79%
27-Ecografia Capo e collo	62	98%	16	26%	100%
28-Ecografia cardiaca a riposo, Ecografia	18	89%	16	89%	88%
29-Ecocolordoppler dei tronchi sovra aortici	54	72%	32	59%	94%
30-Ecografia degli arti superiori o distrettuale,	38	39%	10	26%	60%
31-Ecografia Addome superiore, Ecografia	141	83%	80	57%	95%
32-Ecografia Mammella	21	100%	6	29%	100%
34-Colonscopia	30	87%	9	30%	78%
35-Sigmoidoscopia con endoscopio flessibile,	1	0%	1	100%	0%
36-Esofagogastroduodenoscopia	55	96%	14	25%	86%
37-Elettrocardiogramma	106	97%	27	25%	96%
38-Elettrocardiogramma dinamico (Holter)	6	83%	6	100%	83%
39-Elettrocardiogramma da sforzo	1	100%	1	100%	100%
40-Audiometria	9	78%	4	44%	75%
41-Spirometria semplice, Spirometria globale	13	85%	12	92%	92%
42-Fondo Oculare	5	100%	1	20%	100%
43-Elettromiografia	32	47%	32	100%	47%
Totale complessivo	1.674	77%	709	42%	71%



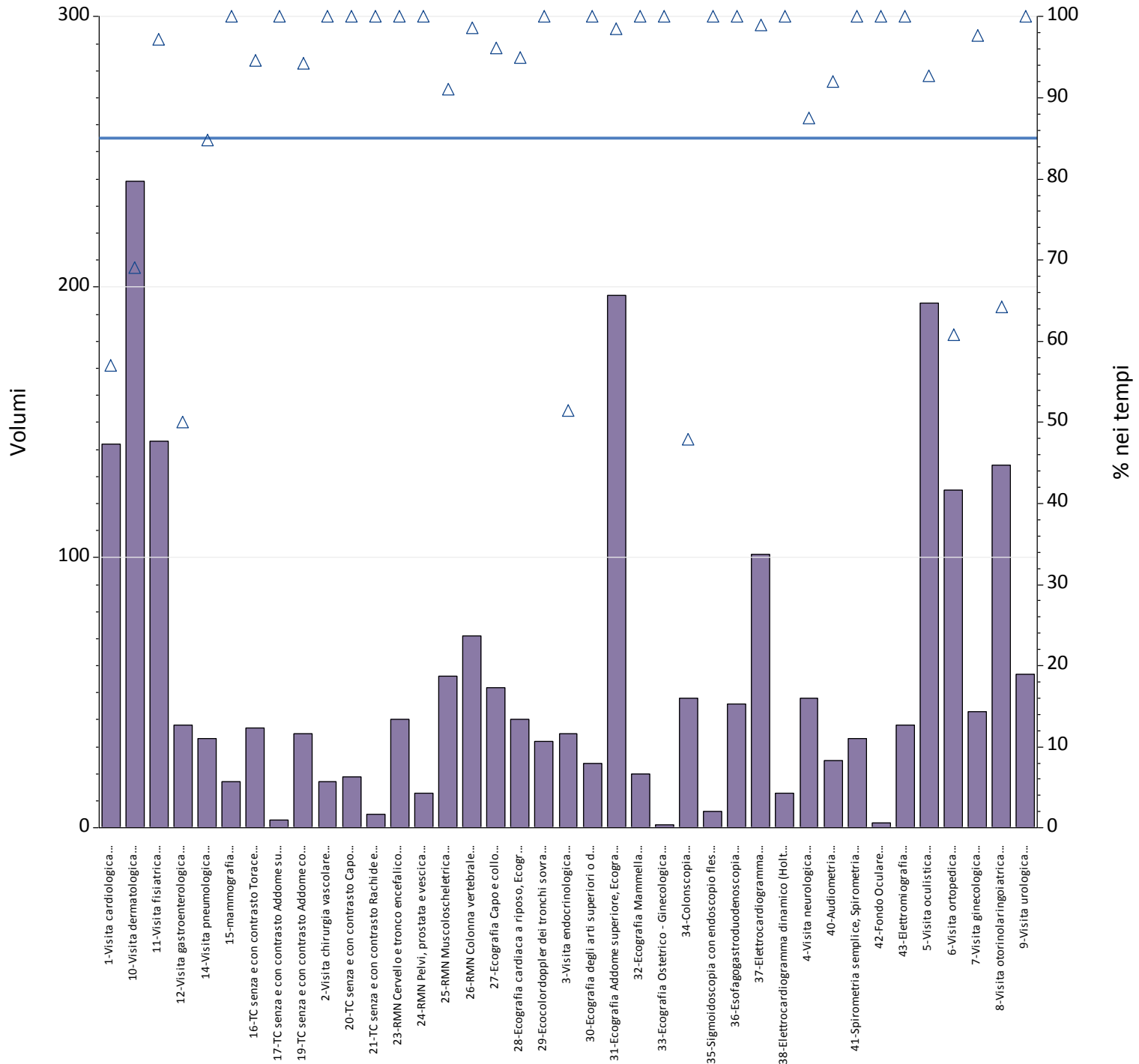
Prestazioni	Totali	% nei tempi	mobilita	mobilita totali	di cui nei tempi
1-Visita cardiologica	160	98%	2	1.3%	100%
2-Visita chirurgia vascolare	33	79%	3	9.1%	100%
3-Visita endocrinologica	55	11%	4	7.3%	100%
4-Visita neurologica	98	45%	14	14%	100%
5-Visita oculistica	97	99%	3	3.1%	100%
6-Visita ortopedica	126	44%	13	10%	85%
7-Visita ginecologica	69	99%	14	20%	93%
8-Visita otorinolaringoiatrica	212	100%	4	1.9%	75%
9-Visita urologica	91	99%	5	5.5%	100%
10-Visita dermatologica	147	99%	3	2.0%	100%
11-Visita fisiatrica	284	98%	2	.70%	100%
12-Visita gastroenterologica	38	79%	8	21%	88%
13-Visita oncologica	21	71%	21	100%	71%
14-Visita pneumologica	55	96%	1	1.8%	0%
15-mammografia	30	100%	0	.00%	.
16-TC senza e con contrasto Torace	74	66%	7	9.5%	100%
17-TC senza e con contrasto Addome superiore	8	63%	1	13%	100%
18-TC senza e con contrasto Addome inferiore	1	100%	0	.00%	.
19-TC senza e con contrasto Addome completo	100	58%	8	8.0%	100%
20-TC senza e con contrasto Capo	82	85%	3	3.7%	100%
21-TC senza e con contrasto Rachide e speco	9	100%	0	.00%	.
22-TC senza e con contrasto Bacino	2	100%	0	.00%	.
23-RMN Cervello e tronco encefalico	58	59%	1	1.7%	100%
24-RMN Pelvi, prostata e vescica	16	88%	2	13%	50%
25-RMN Muscoloscheletrica	100	93%	1	1.0%	0%
26-RMN Colonna vertebrale	116	91%	4	3.4%	0%
27-Ecografia Capo e collo	67	99%	3	4.5%	67%
28-Ecografia cardiaca a riposo, Ecografia	41	68%	0	.00%	.
29-Ecocolordoppler dei tronchi sovra aortici	40	100%	0	.00%	.
30-Ecografia degli arti superiori o distrettuale,	87	89%	1	1.1%	100%
31-Ecografia Addome superiore, Ecografia	289	98%	7	2.4%	71%
32-Ecografia Mammella	41	78%	1	2.4%	100%
34-Colonscopia	47	40%	10	21%	40%
35-Sigmoidoscopia con endoscopio flessibile,	5	60%	1	20%	100%
36-Esofagogastroduodenoscopia	70	83%	5	7.1%	100%
37-Elettrocardiogramma	197	98%	0	.00%	.
38-Elettrocardiogramma dinamico (Holter)	29	52%	0	.00%	.
39-Elettrocardiogramma da sforzo	14	79%	0	.00%	.
40-Audiometria	10	90%	1	10%	0%
41-Spirometria semplice, Spirometria globale	5	100%	0	.00%	.
42-Fondo Oculare	1	100%	0	.00%	.
43-Elettromiografia	30	57%	2	6.7%	100%
Totale complessivo	3.055	85%	155	5.1%	82%



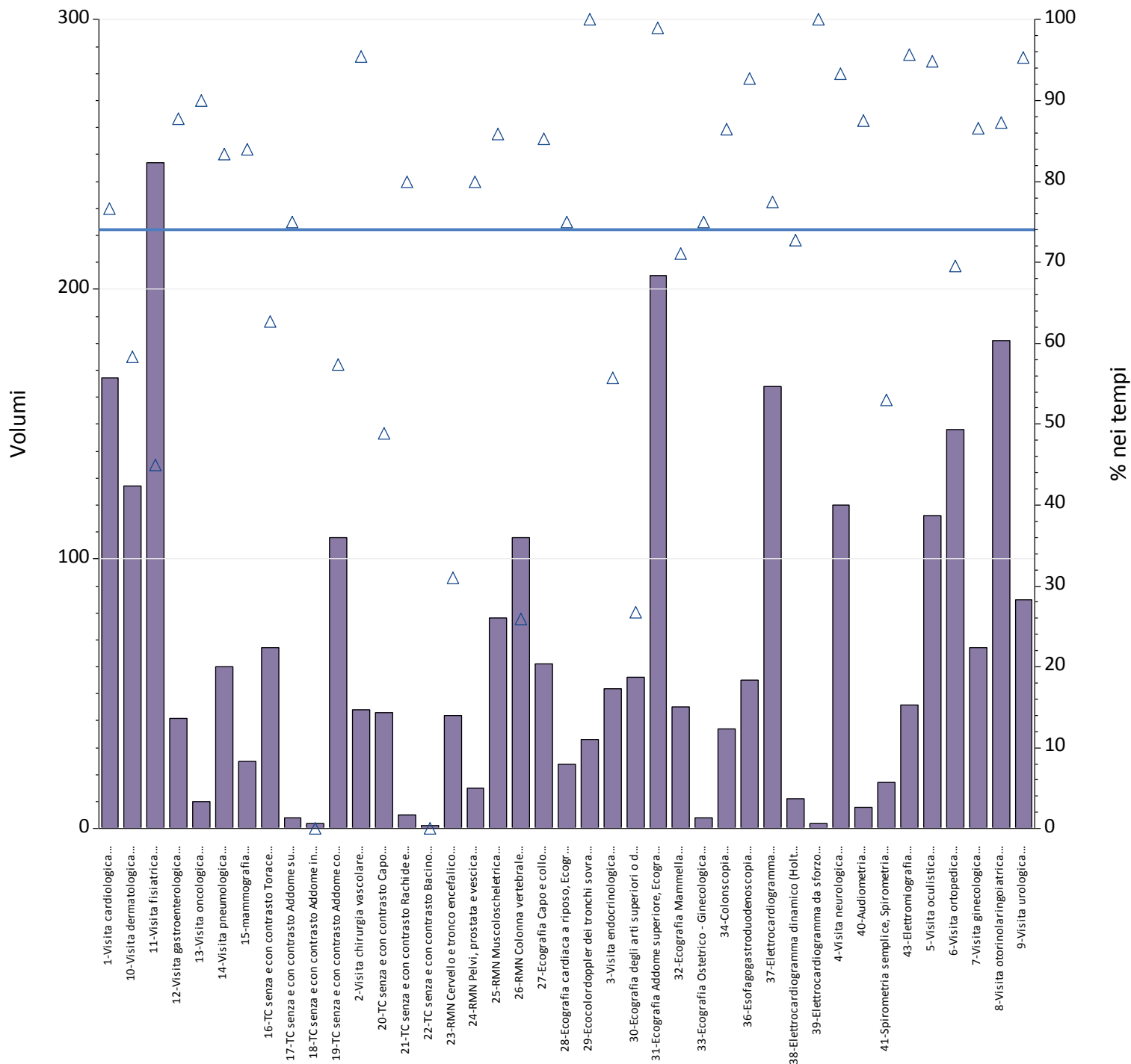
Prestazioni	Totali	% nei tempi	mobilita	mobilita totali	di cui nei tempi
1-Visita cardiologica	109	72%	5	4.6%	80%
2-Visita chirurgia vascolare	23	87%	1	4.3%	0%
3-Visita endocrinologica	49	0%	0	.00%	.
4-Visita neurologica	53	85%	4	7.5%	25%
5-Visita oculistica	135	64%	8	5.9%	88%
6-Visita ortopedica	115	9%	15	13%	40%
7-Visita ginecologica	19	74%	8	42%	100%
8-Visita otorinolaringoiatrica	146	97%	4	2.7%	75%
9-Visita urologica	87	98%	0	.00%	.
10-Visita dermatologica	129	45%	6	4.7%	50%
11-Visita fisiatrica	92	40%	6	6.5%	83%
12-Visita gastroenterologica	27	70%	8	30%	88%
13-Visita oncologica	7	43%	7	100%	43%
14-Visita pneumologica	26	27%	2	7.7%	50%
15-mammografia	30	97%	2	6.7%	100%
16-TC senza e con contrasto Torace	59	98%	9	15%	89%
17-TC senza e con contrasto Addome superiore	7	100%	0	.00%	.
18-TC senza e con contrasto Addome inferiore	3	100%	0	.00%	.
19-TC senza e con contrasto Addome completo	52	100%	6	12%	100%
20-TC senza e con contrasto Capo	39	100%	3	7.7%	100%
21-TC senza e con contrasto Rachide e speco	7	100%	0	.00%	.
23-RMN Cervello e tronco encefalico	62	68%	3	4.8%	100%
24-RMN Pelvi, prostata e vescica	10	100%	1	10%	100%
25-RMN Muscoloscheletrica	115	96%	7	6.1%	100%
26-RMN Colonna vertebrale	105	75%	8	7.6%	100%
27-Ecografia Capo e collo	67	100%	2	3.0%	100%
28-Ecografia cardiaca a riposo, Ecografia	86	87%	0	.00%	.
29-Ecocolordoppler dei tronchi sovra aortici	86	95%	3	3.5%	67%
30-Ecografia degli arti superiori o distrettuale,	70	63%	4	5.7%	25%
31-Ecografia Addome superiore, Ecografia	225	98%	2	.89%	100%
32-Ecografia Mammella	50	98%	3	6.0%	100%
33-Ecografia Ostetrico - Ginecologica	5	100%	0	.00%	.
34-Colonscopia	58	52%	22	38%	68%
35-Sigmoidoscopia con endoscopio flessibile,	4	50%	1	25%	100%
36-Esofagogastroduodenoscopia	78	58%	21	27%	95%
37-Elettrocardiogramma	168	96%	4	2.4%	100%
38-Elettrocardiogramma dinamico (Holter)	43	44%	0	.00%	.
39-Elettrocardiogramma da sforzo	33	88%	0	.00%	.
40-Audiometria	18	94%	0	.00%	.
41-Spirometria semplice, Spirometria globale	15	73%	0	.00%	.
42-Fondo Oculare	8	88%	0	.00%	.
43-Elettromiografia	30	50%	1	3.3%	0%
Totale complessivo	2.550	75%	176	6.9%	77%



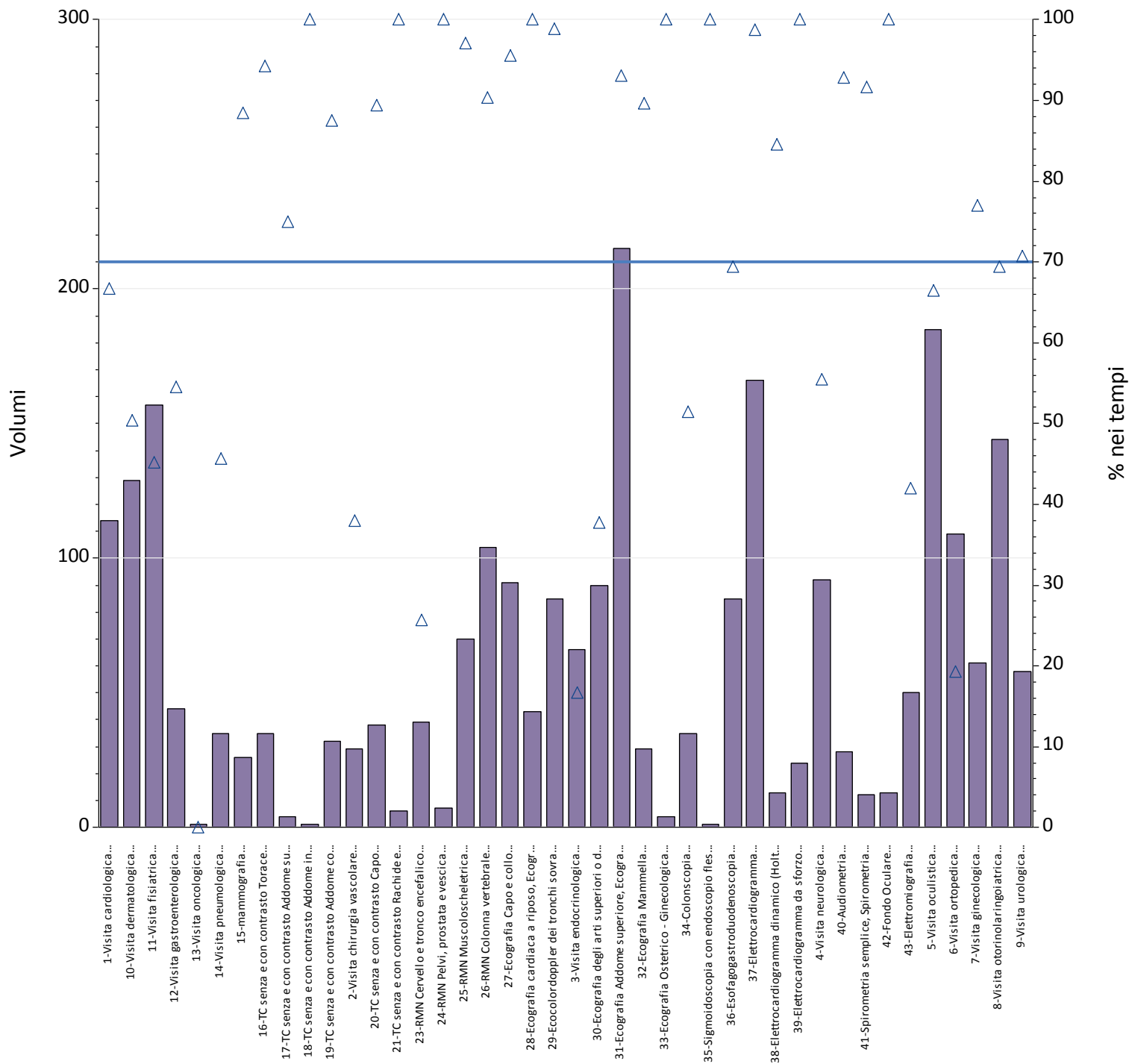
Prestazioni	Totali	% nei tempi	mobilita	mobilita totali	di cui nei tempi
1-Visita cardiologica	138	99%	9	6.5%	100%
2-Visita chirurgia vascolare	28	100%	0	.00%	.
3-Visita endocrinologica	24	71%	2	8.3%	100%
4-Visita neurologica	89	97%	1	1.1%	0%
5-Visita oculistica	133	93%	14	11%	100%
6-Visita ortopedica	187	97%	12	6.4%	67%
7-Visita ginecologica	37	100%	15	41%	100%
8-Visita otorinolaringoiatrica	124	87%	13	10%	85%
9-Visita urologica	71	96%	2	2.8%	100%
10-Visita dermatologica	270	98%	13	4.8%	85%
11-Visita fisiatrica	177	88%	3	1.7%	100%
12-Visita gastroenterologica	31	74%	7	23%	86%
13-Visita oncologica	4	25%	2	50%	50%
14-Visita pneumologica	42	93%	3	7.1%	100%
15-mammografia	17	94%	0	.00%	.
16-TC senza e con contrasto Torace	45	93%	0	.00%	.
17-TC senza e con contrasto Addome superiore	8	100%	0	.00%	.
18-TC senza e con contrasto Addome inferiore	3	100%	0	.00%	.
19-TC senza e con contrasto Addome completo	63	94%	1	1.6%	0%
20-TC senza e con contrasto Capo	48	65%	1	2.1%	0%
21-TC senza e con contrasto Rachide e speco	14	100%	0	.00%	.
23-RMN Cervello e tronco encefalico	30	50%	0	.00%	.
24-RMN Pelvi, prostata e vescica	3	67%	1	33%	100%
25-RMN Muscoloscheletrica	43	72%	2	4.7%	100%
26-RMN Colonna vertebrale	47	94%	0	.00%	.
27-Ecografia Capo e collo	51	96%	1	2.0%	100%
28-Ecografia cardiaca a riposo, Ecografia	8	100%	1	13%	100%
29-Ecocolordoppler dei tronchi sovra aortici	29	100%	0	.00%	.
30-Ecografia degli arti superiori o distrettuale,	66	73%	0	.00%	.
31-Ecografia Addome superiore, Ecografia	192	95%	3	1.6%	100%
32-Ecografia Mammella	27	96%	1	3.7%	100%
33-Ecografia Ostetrico - Ginecologica	1	100%	0	.00%	.
34-Colonscopia	70	99%	3	4.3%	100%
35-Sigmoidoscopia con endoscopio flessibile,	7	43%	0	.00%	.
36-Esofagogastroduodenoscopia	51	96%	6	12%	100%
37-Elettrocardiogramma	91	99%	5	5.5%	100%
38-Elettrocardiogramma dinamico (Holter)	26	69%	1	3.8%	100%
40-Audiometria	2	50%	0	.00%	.
41-Spirometria semplice, Spirometria globale	4	50%	0	.00%	.
42-Fondo Oculare	16	88%	1	6.3%	100%
43-Elettromiografia	31	100%	0	.00%	.
Totale complessivo	2.348	92%	123	5.2%	89%



Prestazioni	Totali	% nei tempi	mobilita	mobilita totali	di cui nei tempi
1-Visita cardiologica	142	57%	20	14%	100%
2-Visita chirurgia vascolare	17	100%	0	.00%	.
3-Visita endocrinologica	35	51%	7	20%	86%
4-Visita neurologica	48	88%	4	8.3%	50%
5-Visita oculistica	194	93%	64	33%	94%
6-Visita ortopedica	125	61%	30	24%	60%
7-Visita ginecologica	43	98%	27	63%	96%
8-Visita otorinolaringoiatrica	134	64%	27	20%	100%
9-Visita urologica	57	100%	1	1.8%	100%
10-Visita dermatologica	239	69%	44	18%	84%
11-Visita fisiatrica	143	97%	2	1.4%	100%
12-Visita gastroenterologica	38	50%	6	16%	83%
14-Visita pneumologica	33	85%	2	6.1%	50%
15-mammografia	17	100%	0	.00%	.
16-TC senza e con contrasto Torace	37	95%	1	2.7%	100%
17-TC senza e con contrasto Addome superiore	3	100%	0	.00%	.
19-TC senza e con contrasto Addome completo	35	94%	0	.00%	.
20-TC senza e con contrasto Capo	19	100%	0	.00%	.
21-TC senza e con contrasto Rachide e speco	5	100%	0	.00%	.
23-RMN Cervello e tronco encefalico	40	100%	0	.00%	.
24-RMN Pelvi, prostata e vescica	13	100%	0	.00%	.
25-RMN Muscoloscheletrica	56	91%	9	16%	100%
26-RMN Colonna vertebrale	71	99%	1	1.4%	100%
27-Ecografia Capo e collo	52	96%	1	1.9%	100%
28-Ecografia cardiaca a riposo, Ecografia	40	95%	6	15%	83%
29-Ecocolordoppler dei tronchi sovra aortici	32	100%	0	.00%	.
30-Ecografia degli arti superiori o distrettuale,	24	100%	0	.00%	.
31-Ecografia Addome superiore, Ecografia	197	98%	9	4.6%	89%
32-Ecografia Mammella	20	100%	0	.00%	.
33-Ecografia Ostetrico - Ginecologica	1	100%	0	.00%	.
34-Colonscopia	48	48%	5	10%	80%
35-Sigmoidoscopia con endoscopio flessibile,	6	100%	0	.00%	.
36-Esofagogastroduodenoscopia	46	100%	3	6.5%	100%
37-Elettrocardiogramma	101	99%	9	8.9%	100%
38-Elettrocardiogramma dinamico (Holter)	13	100%	0	.00%	.
40-Audiometria	25	92%	0	.00%	.
41-Spirometria semplice, Spirometria globale	33	100%	1	3.0%	100%
42-Fondo Oculare	2	100%	0	.00%	.
43-Elettromiografia	38	100%	0	.00%	.
Totale complessivo	2.222	85%	279	13%	89%



Prestazioni	Totali	% nei tempi	mobilita	mobilita totali	di cui nei tempi
1-Visita cardiologica	167	77%	19	11%	100%
2-Visita chirurgia vascolare	44	95%	1	2.3%	100%
3-Visita endocrinologica	52	56%	0	.00%	.
4-Visita neurologica	120	93%	1	.83%	100%
5-Visita oculistica	116	95%	14	12%	86%
6-Visita ortopedica	148	70%	25	17%	64%
7-Visita ginecologica	67	87%	8	12%	63%
8-Visita otorinolaringoiatrica	181	87%	25	14%	100%
9-Visita urologica	85	95%	8	9.4%	88%
10-Visita dermatologica	127	58%	12	9.4%	58%
11-Visita fisiatrica	247	45%	27	11%	93%
12-Visita gastroenterologica	41	88%	4	9.8%	50%
13-Visita oncologica	10	90%	1	10%	100%
14-Visita pneumologica	60	83%	2	3.3%	0%
15-mammografia	25	84%	5	20%	100%
16-TC senza e con contrasto Torace	67	63%	20	30%	70%
17-TC senza e con contrasto Addome superiore	4	75%	0	.00%	.
18-TC senza e con contrasto Addome inferiore	2	0%	0	.00%	.
19-TC senza e con contrasto Addome completo	108	57%	19	18%	68%
20-TC senza e con contrasto Capo	43	49%	14	33%	64%
21-TC senza e con contrasto Rachide e speco	5	80%	2	40%	100%
22-TC senza e con contrasto Bacino	1	0%	1	100%	0%
23-RMN Cervello e tronco encefalico	42	31%	11	26%	18%
24-RMN Pelvi, prostata e vescica	15	80%	2	13%	100%
25-RMN Muscoloscheletrica	78	86%	7	9.0%	14%
26-RMN Colonna vertebrale	108	26%	14	13%	43%
27-Ecografia Capo e collo	61	85%	8	13%	75%
28-Ecografia cardiaca a riposo, Ecografia	24	75%	1	4.2%	100%
29-Ecocolordoppler dei tronchi sovra aortici	33	100%	0	.00%	.
30-Ecografia degli arti superiori o distrettuale,	56	27%	9	16%	33%
31-Ecografia Addome superiore, Ecografia	205	99%	17	8.3%	94%
32-Ecografia Mammella	45	71%	9	20%	100%
33-Ecografia Ostetrico - Ginecologica	4	75%	0	.00%	.
34-Colonscopia	37	86%	9	24%	67%
36-Esofagogastroduodenoscopia	55	93%	19	35%	100%
37-Elettrocardiogramma	164	77%	16	9.8%	100%
38-Elettrocardiogramma dinamico (Holter)	11	73%	6	55%	100%
39-Elettrocardiogramma da sforzo	2	100%	2	100%	100%
40-Audiometria	8	88%	0	.00%	.
41-Spirometria semplice, Spirometria globale	17	53%	3	18%	33%
43-Elettromiografia	46	96%	5	11%	80%
Totale complessivo	2.731	74%	346	13%	76%



Prestazioni	Totali	% nei tempi	mobilita	mobilita totali	di cui nei tempi
1-Visita cardiologica	114	67%	17	15%	82%
2-Visita chirurgia vascolare	29	38%	3	10%	100%
3-Visita endocrinologica	66	17%	7	11%	43%
4-Visita neurologica	92	55%	20	22%	90%
5-Visita oculistica	185	66%	37	20%	89%
6-Visita ortopedica	109	19%	43	39%	30%
7-Visita ginecologica	61	77%	7	11%	100%
8-Visita otorinolaringoiatrica	144	69%	36	25%	100%
9-Visita urologica	58	71%	5	8.6%	80%
10-Visita dermatologica	129	50%	37	29%	49%
11-Visita fisiatrica	157	45%	50	32%	100%
12-Visita gastroenterologica	44	55%	8	18%	100%
13-Visita oncologica	1	0%	0	.00%	.
14-Visita pneumologica	35	46%	0	.00%	.
15-mammografia	26	88%	5	19%	80%
16-TC senza e con contrasto Torace	35	94%	16	46%	100%
17-TC senza e con contrasto Addome superiore	4	75%	3	75%	100%
18-TC senza e con contrasto Addome inferiore	1	100%	1	100%	100%
19-TC senza e con contrasto Addome completo	32	88%	16	50%	100%
20-TC senza e con contrasto Capo	38	89%	21	55%	100%
21-TC senza e con contrasto Rachide e speco	6	100%	2	33%	100%
23-RMN Cervello e tronco encefalico	39	26%	10	26%	60%
24-RMN Pelvi, prostata e vescica	7	100%	0	.00%	.
25-RMN Muscoloscheletrica	70	97%	3	4.3%	67%
26-RMN Colonna vertebrale	104	90%	6	5.8%	67%
27-Ecografia Capo e collo	91	96%	11	12%	73%
28-Ecografia cardiaca a riposo, Ecografia	43	100%	4	9.3%	100%
29-Ecocolordoppler dei tronchi sovra aortici	85	99%	3	3.5%	67%
30-Ecografia degli arti superiori o distrettuale,	90	38%	37	41%	22%
31-Ecografia Addome superiore, Ecografia	215	93%	22	10%	95%
32-Ecografia Mammella	29	90%	5	17%	100%
33-Ecografia Ostetrico - Ginecologica	4	100%	0	.00%	.
34-Colonscopia	35	51%	13	37%	77%
35-Sigmoidoscopia con endoscopio flessibile,	1	100%	1	100%	100%
36-Esofagogastroduodenoscopia	85	69%	40	47%	100%
37-Elettrocardiogramma	166	99%	21	13%	90%
38-Elettrocardiogramma dinamico (Holter)	13	85%	3	23%	100%
39-Elettrocardiogramma da sforzo	24	100%	23	96%	100%
40-Audiometria	28	93%	2	7.1%	100%
41-Spirometria semplice, Spirometria globale	12	92%	2	17%	100%
42-Fondo Oculare	13	100%	0	.00%	.
43-Elettromiografia	50	42%	5	10%	80%
Totale complessivo	2.570	70%	545	21%	80%