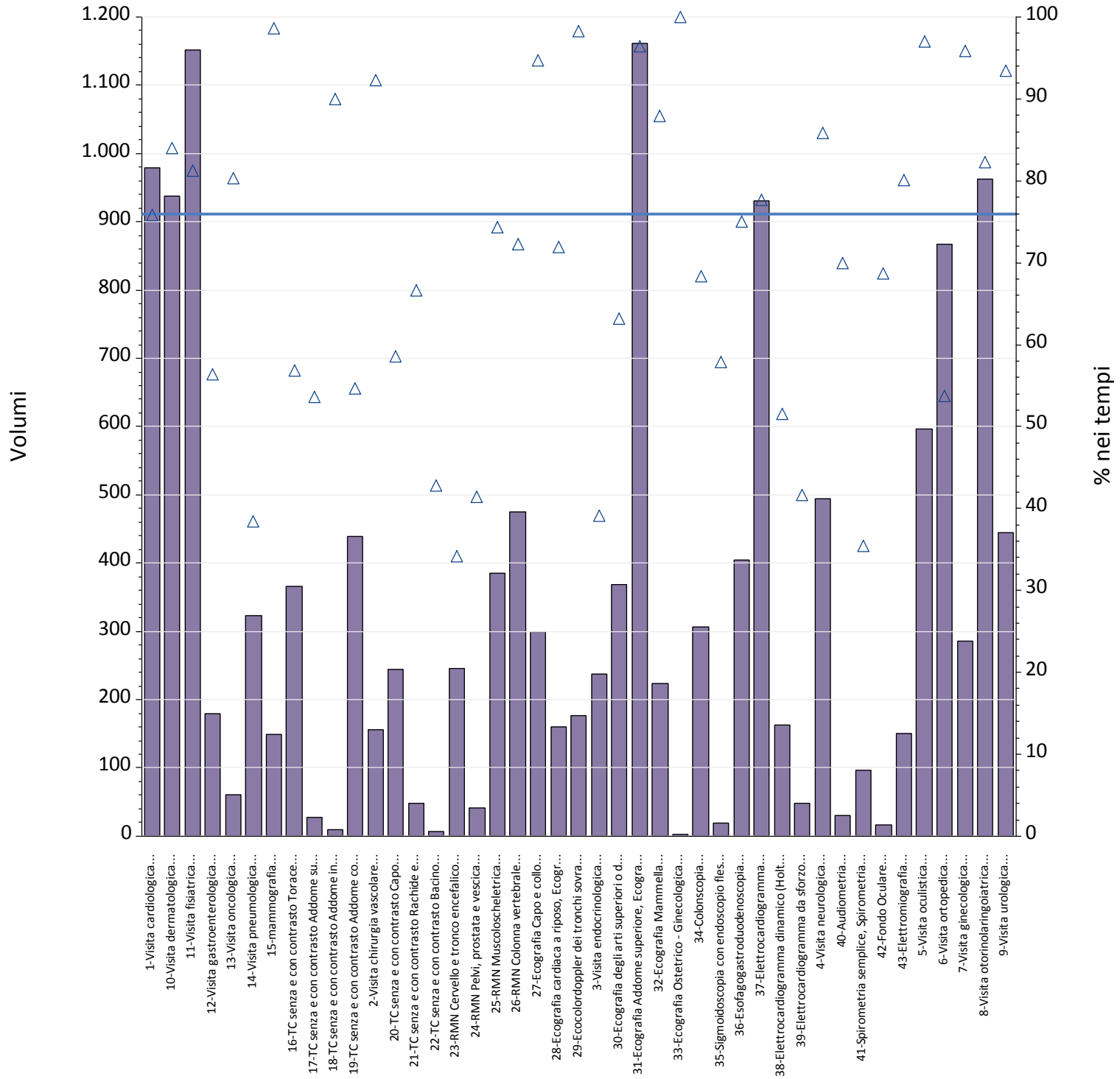
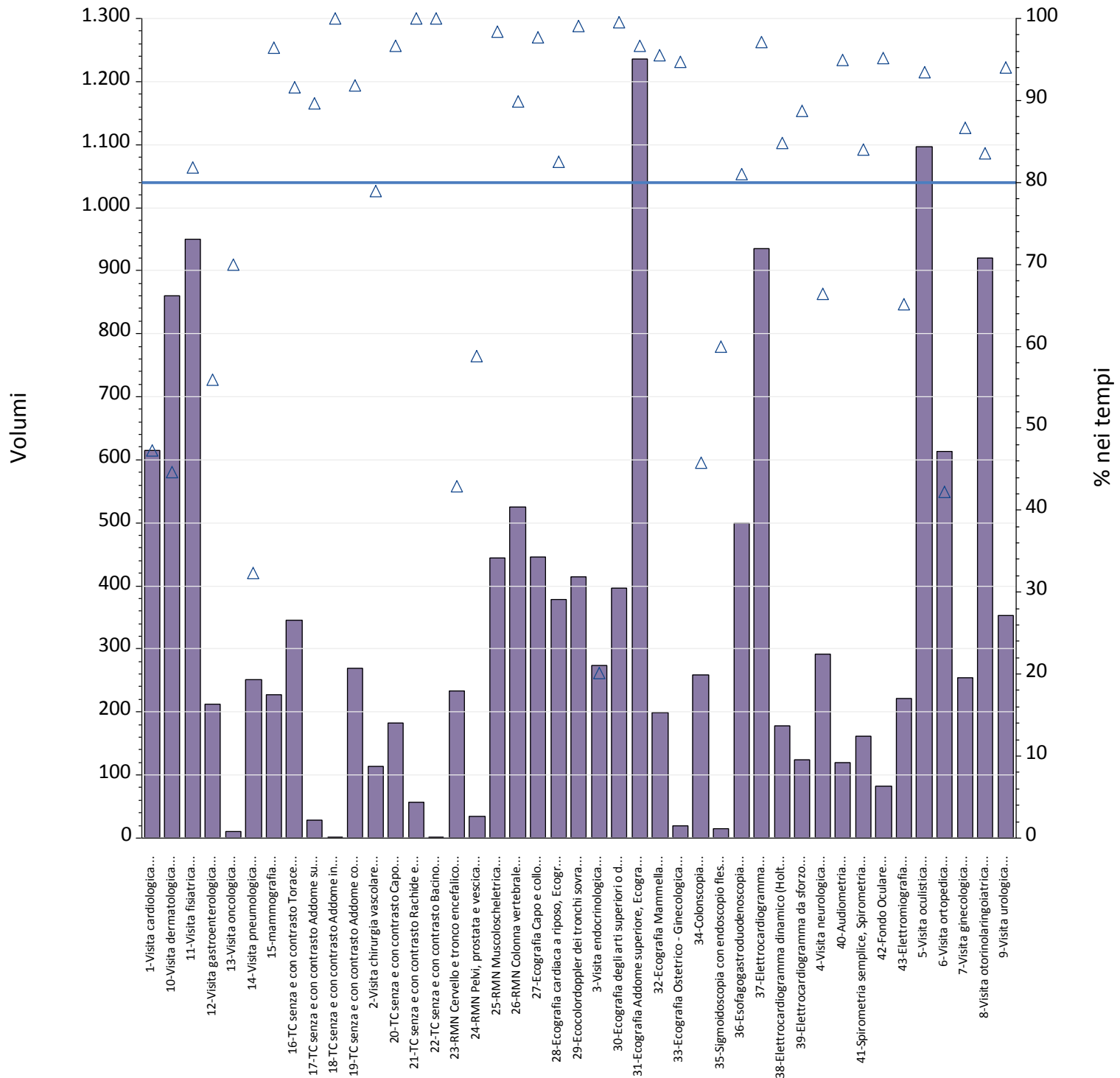


Report TdA
Friuli – Venezia Giulia
Maggio

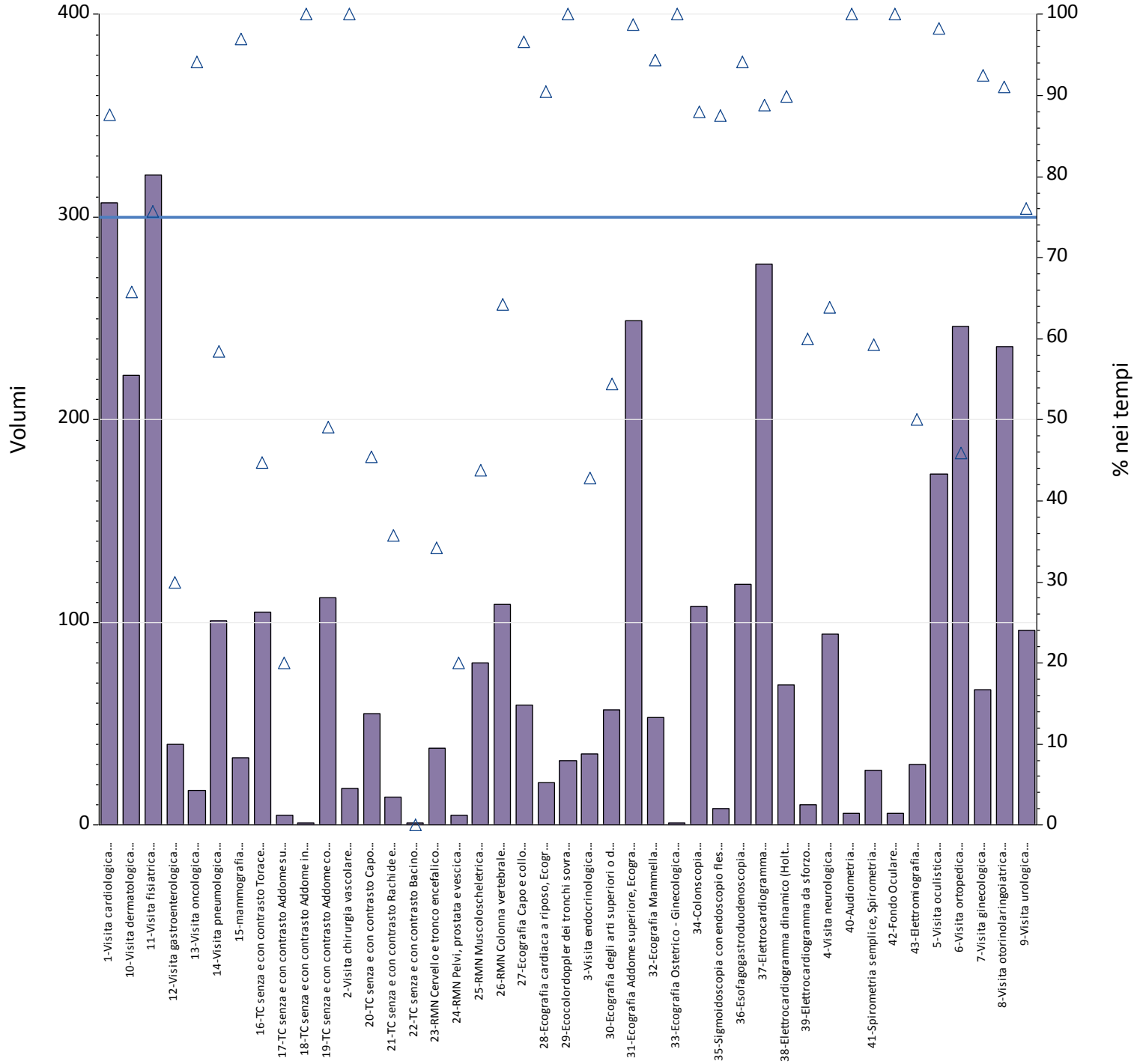


Prestazioni	% nei tempi	volumi
1-Visita cardiologica	76%	979
2-Visita chirurgia vascolare	92%	156
3-Visita endocrinologica	39%	238
4-Visita neurologica	86%	494
5-Visita oculistica	97%	597
6-Visita ortopedica	54%	867
7-Visita ginecologica	96%	286
8-Visita otorinolaringoiatrica	82%	962
9-Visita urologica	93%	445
10-Visita dermatologica	84%	938
11-Visita fisiatrica	81%	1.151
12-Visita gastroenterologica	56%	179
13-Visita oncologica	80%	61
14-Visita pneumologica	38%	323
15-mammografia	99%	149
16-TC senza e con contrasto Torace	57%	366
17-TC senza e con contrasto Addome superiore	54%	28
18-TC senza e con contrasto Addome inferiore	90%	10
19-TC senza e con contrasto Addome completo	55%	439
20-TC senza e con contrasto Capo	59%	244
21-TC senza e con contrasto Rachide e speco vertebrale	67%	48
22-TC senza e con contrasto Bacino	43%	7
23-RMN Cervello e tronco encefalico	34%	246
24-RMN Pelvi, prostata e vescica	41%	41
25-RMN Muscoloscheletrica	74%	385
26-RMN Colonna vertebrale	72%	475
27-Ecografia Capo e collo	95%	299
28-Ecografia cardiaca a riposo, Ecografia cardiaca con prova fisica o farmacologica, Ecografia cardiaca con contrasto	72%	160
29-Ecocolordoppler dei tronchi sovra aortici	98%	177
30-Ecografia degli arti superiori o distrettuale, arteriosa o venosa, Ecografia degli arti inferiori o distrettuale, arteriosa	63%	369
31-Ecografia Addome superiore, Ecografia Addome inferiore, Ecografia Addome completo	96%	1.161
32-Ecografia Mammella	88%	224
33-Ecografia Ostetrico - Ginecologica	100%	3
34-Colonscopia	68%	307
35-Sigmoidoscopia con endoscopio flessibile, Proctosigmoidoscopia con endoscopio rigido	58%	19
36-Esofagogastroduodenoscopia	75%	404
37-Elettrocardiogramma	78%	930
38-Elettrocardiogramma dinamico (Holter)	52%	163
39-Elettrocardiogramma da sforzo	42%	48
40-Audiometria	70%	30
41-Spirometria semplice, Spirometria globale	35%	96
42-Fondo Oculare	69%	16
43-Elettromiografia	80%	151
Totale complessivo	76%	14.671

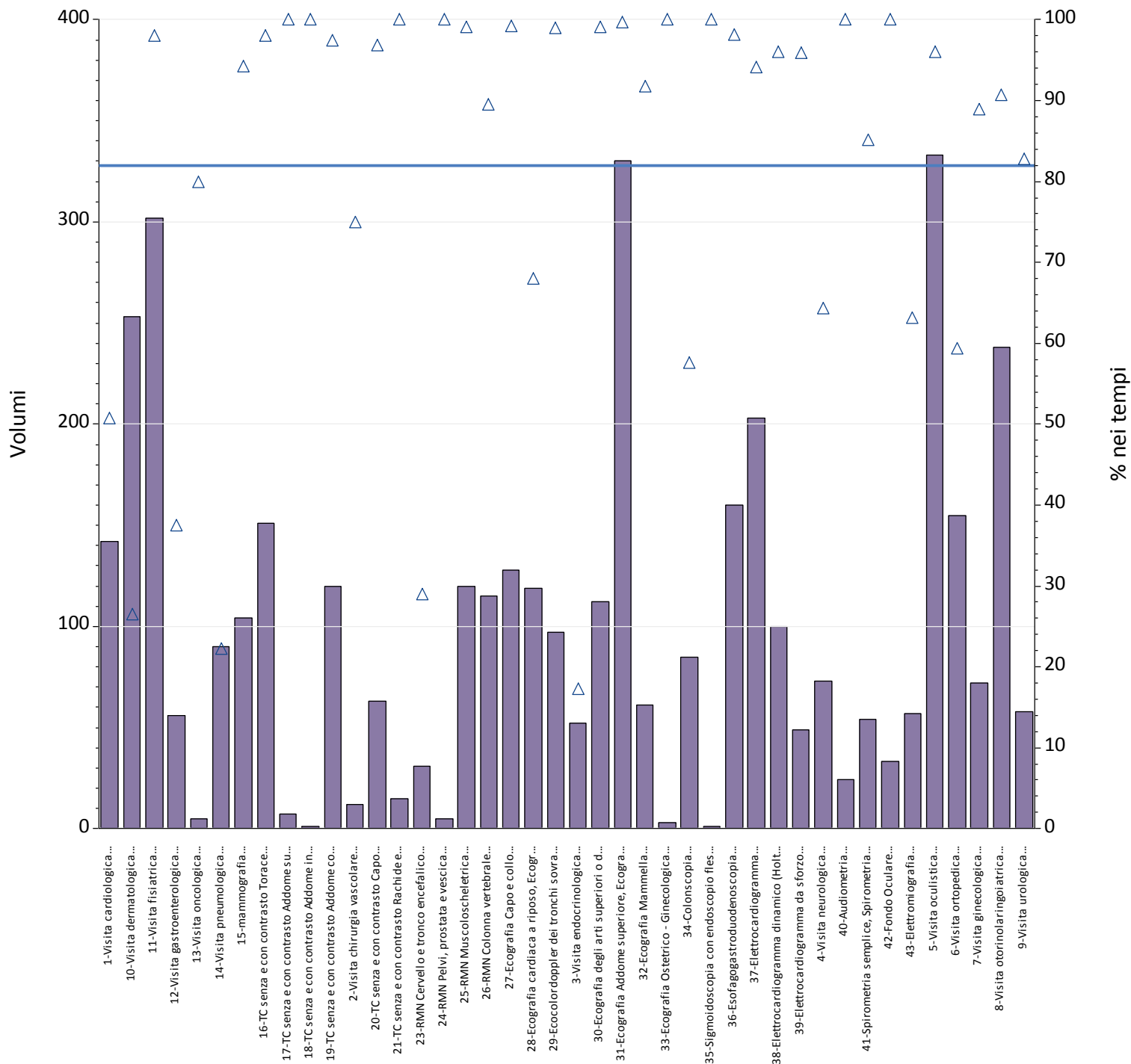


Prestazioni	% nei tempi	volumi
1-Visita cardiologica	47%	615
2-Visita chirurgia vascolare	79%	114
3-Visita endocrinologica	20%	274
4-Visita neurologica	66%	292
5-Visita oculistica	93%	1.096
6-Visita ortopedica	42%	613
7-Visita ginecologica	87%	254
8-Visita otorinolaringoiatrica	84%	920
9-Visita urologica	94%	353
10-Visita dermatologica	45%	860
11-Visita fisiatrica	82%	950
12-Visita gastroenterologica	56%	213
13-Visita oncologica	70%	10
14-Visita pneumologica	32%	251
15-mammografia	96%	227
16-TC senza e con contrasto Torace	92%	346
17-TC senza e con contrasto Addome superiore	90%	29
18-TC senza e con contrasto Addome inferiore	100%	2
19-TC senza e con contrasto Addome completo	92%	269
20-TC senza e con contrasto Capo	97%	182
21-TC senza e con contrasto Rachide e speco vertebrale	100%	56
22-TC senza e con contrasto Bacino	100%	2
23-RMN Cervello e tronco encefalico	43%	233
24-RMN Pelvi, prostata e vescica	59%	34
25-RMN Muscoloscheletrica	98%	444
26-RMN Colonna vertebrale	90%	525
27-Ecografia Capo e collo	98%	445
28-Ecografia cardiaca a riposo, Ecografia cardiaca con prova fisica o farmacologica, Ecografia cardiaca con contrasto	83%	378
29-Ecocolordoppler dei tronchi sovra aortici	99%	414
30-Ecografia degli arti superiori o distrettuale, arteriosa o venosa, Ecografia degli arti inferiori o distrettuale, arteriosa	99%	397
31-Ecografia Addome superiore, Ecografia Addome inferiore, Ecografia Addome completo	97%	1.236
32-Ecografia Mammella	95%	199
33-Ecografia Ostetrico - Ginecologica	95%	19
34-Colonscopia	46%	258
35-Sigmoidoscopia con endoscopio flessibile, Proctosigmoidoscopia con endoscopio rigido	60%	15
36-Esofagogastroduodenoscopia	81%	500
37-Elettrocardiogramma	97%	935
38-Elettrocardiogramma dinamico (Holter)	85%	178
39-Elettrocardiogramma da sforzo	89%	124
40-Audiometria	95%	119
41-Spirometria semplice, Spirometria globale	84%	162
42-Fondo Oculare	95%	82
43-Elettromiografia	65%	221
Totale complessivo	80%	14.846

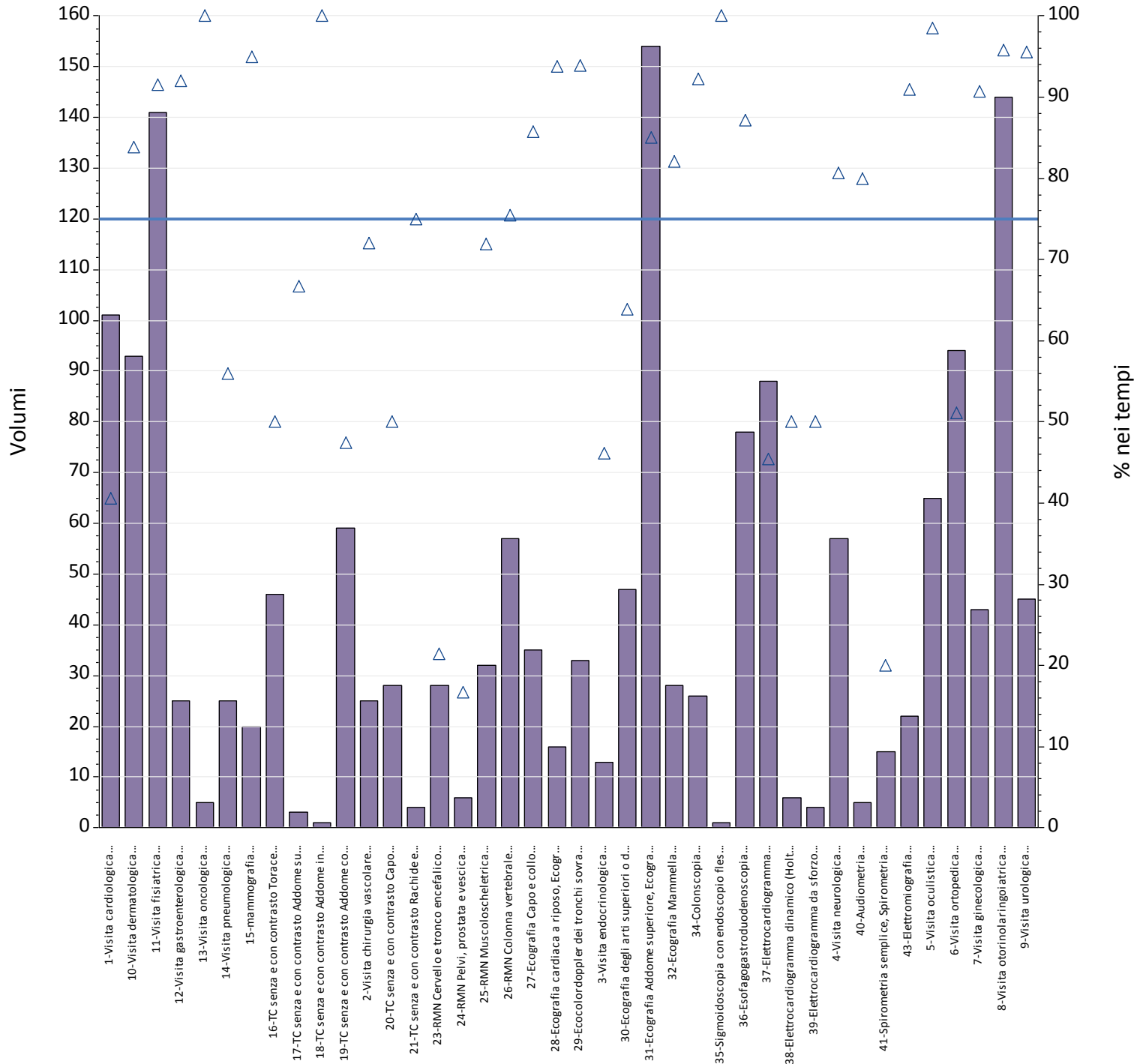
Aziende	B - Breve					D - Differita				
	Totali	% nei tempi	mobilita	mobilita totali	di cui nei tempi	Totali	% nei tempi	mobilita	mobilita totali	di cui nei tempi
A.A.S. N. 2 - BASSA FRIULANA-ISONTINA	3.663	75%	525	14%	76%	4.189	82%	799	19%	77%
A.A.S. N. 3 - ALTO FRIULI-COLLINARE-MEDIO FRIULI	1.718	75%	769	45%	71%	1.756	81%	770	44%	72%
A.A.S. N. 5 - FRIULI OCCIDENTALE	3.281	79%	168	5.1%	70%	3.047	79%	182	6.0%	73%
ASUITS - AZIENDA SANITARIA UNIVERSITARIA INTEGRATA DI TRIESTE	2.908	83%	167	5.7%	85%	2.762	81%	320	12%	88%
ASUIUD - AZIENDA SANITARIA UNIVERSITARIA INTEGRATA DI UDINE	3.101	67%	386	12%	74%	3.092	74%	449	15%	88%
REGIONE FRIULI - VENEZIA GIULIA	14.671	76%	2.015	14%	74%	14.846	80%	2.520	17%	79%



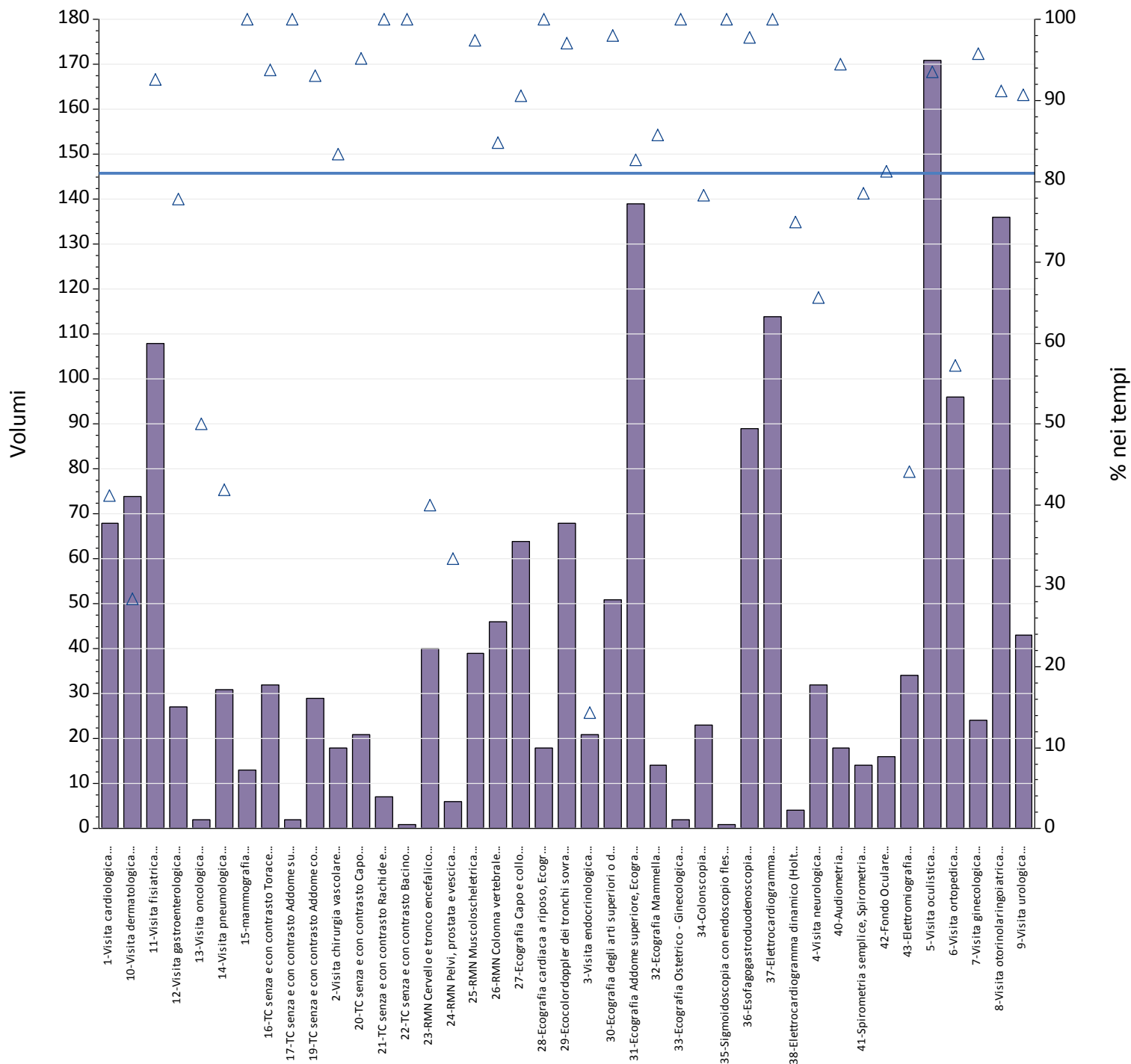
Prestazioni	Totali	% nei tempi	mobilita	mobilita totali	di cui nei tempi
1-Visita cardiologica	307	88%	25	8.1%	72%
2-Visita chirurgia vascolare	18	100%	18	100%	100%
3-Visita endocrinologica	35	43%	35	100%	43%
4-Visita neurologica	94	64%	40	43%	98%
5-Visita oculistica	173	98%	10	5.8%	100%
6-Visita ortopedica	246	46%	23	9.3%	48%
7-Visita ginecologica	67	93%	8	12%	100%
8-Visita otorinolaringoiatrica	236	91%	15	6.4%	73%
9-Visita urologica	96	76%	30	31%	100%
10-Visita dermatologica	222	66%	42	19%	81%
11-Visita fisiatrica	321	76%	14	4.4%	93%
12-Visita gastroenterologica	40	30%	9	23%	89%
13-Visita oncologica	17	94%	7	41%	86%
14-Visita pneumologica	101	58%	11	11%	55%
15-mammografia	33	97%	4	12%	75%
16-TC senza e con contrasto Torace	105	45%	10	9.5%	70%
17-TC senza e con contrasto Addome superiore	5	20%	1	20%	0%
18-TC senza e con contrasto Addome inferiore	1	100%	0	.00%	.
19-TC senza e con contrasto Addome completo	112	49%	17	15%	71%
20-TC senza e con contrasto Capo	55	45%	9	16%	67%
21-TC senza e con contrasto Rachide e speco	14	36%	2	14%	50%
22-TC senza e con contrasto Bacino	1	0%	0	.00%	.
23-RMN Cervello e tronco encefalico	38	34%	11	29%	45%
24-RMN Pelvi, prostata e vescica	5	20%	4	80%	0%
25-RMN Muscoloscheletrica	80	44%	30	38%	67%
26-RMN Colonna vertebrale	109	64%	37	34%	89%
27-Ecografia Capo e collo	59	97%	11	19%	100%
28-Ecografia cardiaca a riposo, Ecografia	21	90%	19	90%	89%
29-Ecocolordoppler dei tronchi sovra aortici	32	100%	3	9.4%	100%
30-Ecografia degli arti superiori o distrettuale,	57	54%	15	26%	40%
31-Ecografia Addome superiore, Ecografia	249	99%	14	5.6%	86%
32-Ecografia Mammella	53	94%	7	13%	57%
33-Ecografia Ostetrico - Ginecologica	1	100%	1	100%	100%
34-Colonscopia	108	88%	2	1.9%	100%
35-Sigmoidoscopia con endoscopio flessibile,	8	88%	1	13%	100%
36-Esofagogastroduodenoscopia	119	94%	6	5.0%	50%
37-Elettrocardiogramma	277	89%	23	8.3%	70%
38-Elettrocardiogramma dinamico (Holter)	69	90%	0	.00%	.
39-Elettrocardiogramma da sforzo	10	60%	1	10%	0%
40-Audiometria	6	100%	0	.00%	.
41-Spirometria semplice, Spirometria globale	27	59%	0	.00%	.
42-Fondo Oculare	6	100%	0	.00%	.
43-Elettromiografia	30	50%	10	33%	80%
Totale complessivo	3.663	75%	525	14%	76%



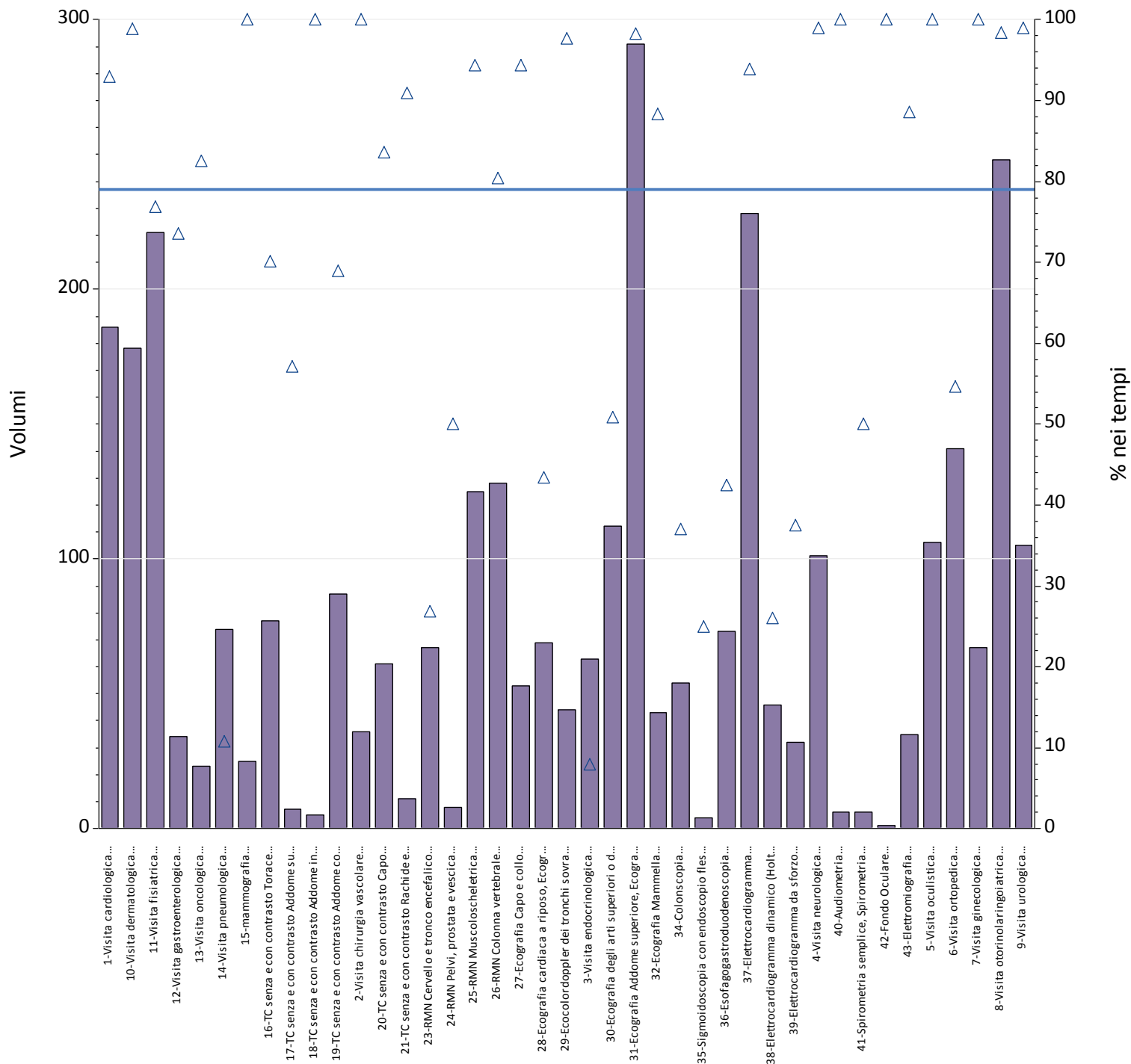
Prestazioni	Totali	% nei tempi	mobilita	mobilita totali	di cui nei tempi
1-Visita cardiologica	142	51%	32	23%	56%
2-Visita chirurgia vascolare	12	75%	12	100%	75%
3-Visita endocrinologica	52	17%	52	100%	17%
4-Visita neurologica	73	64%	55	75%	75%
5-Visita oculistica	333	96%	39	12%	85%
6-Visita ortopedica	155	59%	39	25%	51%
7-Visita ginecologica	72	89%	4	5.6%	100%
8-Visita otorinolaringoiatrica	238	91%	39	16%	95%
9-Visita urologica	58	83%	20	34%	75%
10-Visita dermatologica	253	26%	46	18%	70%
11-Visita fisiatrica	302	98%	15	5.0%	80%
12-Visita gastroenterologica	56	38%	23	41%	74%
13-Visita oncologica	5	80%	1	20%	0%
14-Visita pneumologica	90	22%	17	19%	65%
15-mammografia	104	94%	7	6.7%	100%
16-TC senza e con contrasto Torace	151	98%	6	4.0%	100%
17-TC senza e con contrasto Addome superiore	7	100%	0	.00%	.
18-TC senza e con contrasto Addome inferiore	1	100%	0	.00%	.
19-TC senza e con contrasto Addome completo	120	98%	3	2.5%	100%
20-TC senza e con contrasto Capo	63	97%	3	4.8%	67%
21-TC senza e con contrasto Rachide e speco	15	100%	2	13%	100%
23-RMN Cervello e tronco encefalico	31	29%	14	45%	43%
24-RMN Pelvi, prostata e vescica	5	100%	1	20%	100%
25-RMN Muscoloscheletrica	120	99%	46	38%	100%
26-RMN Colonna vertebrale	115	90%	56	49%	98%
27-Ecografia Capo e collo	128	99%	20	16%	95%
28-Ecografia cardiaca a riposo, Ecografia	119	68%	48	40%	71%
29-Ecocolordoppler dei tronchi sovra aortici	97	99%	11	11%	100%
30-Ecografia degli arti superiori o distrettuale,	112	99%	12	11%	92%
31-Ecografia Addome superiore, Ecografia	330	100%	58	18%	98%
32-Ecografia Mammella	61	92%	6	9.8%	50%
33-Ecografia Ostetrico - Ginecologica	3	100%	0	.00%	.
34-Colonscopia	85	58%	14	16%	79%
35-Sigmoidoscopia con endoscopio flessibile,	1	100%	0	.00%	.
36-Esofagogastroduodenoscopia	160	98%	3	1.9%	0%
37-Elettrocardiogramma	203	94%	34	17%	97%
38-Elettrocardiogramma dinamico (Holter)	100	96%	5	5.0%	80%
39-Elettrocardiogramma da sforzo	49	96%	1	2.0%	100%
40-Audiometria	24	100%	5	21%	100%
41-Spirometria semplice, Spirometria globale	54	85%	5	9.3%	100%
42-Fondo Oculare	33	100%	1	3.0%	100%
43-Elettromiografia	57	63%	44	77%	80%
Totale complessivo	4.189	82%	799	19%	77%



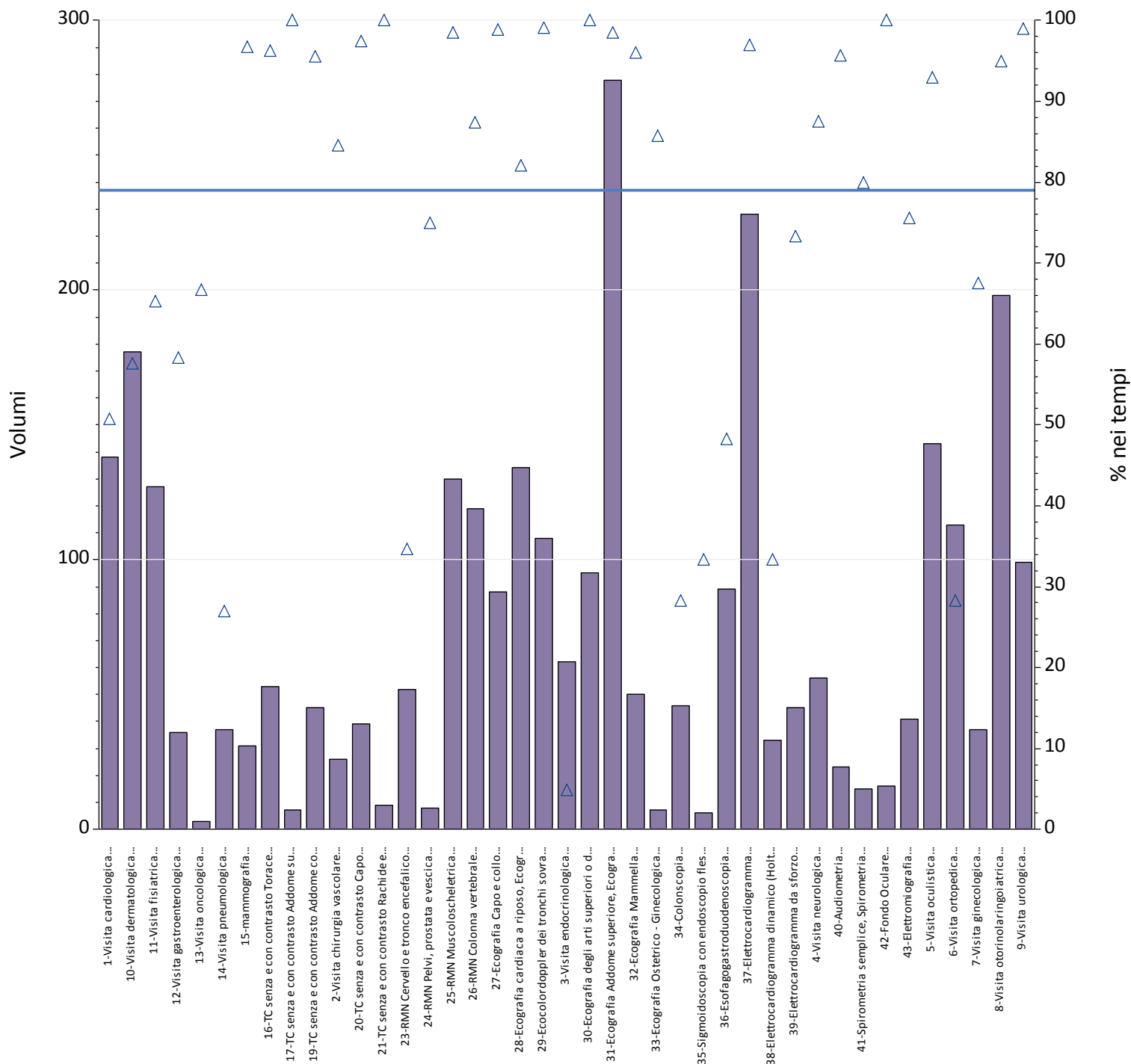
Prestazioni	Totali	% nei tempi	mobilita	mobilita totali	di cui nei tempi
1-Visita cardiologica	101	41%	56	55%	64%
2-Visita chirurgia vascolare	25	72%	17	68%	94%
3-Visita endocrinologica	13	46%	12	92%	42%
4-Visita neurologica	57	81%	55	96%	82%
5-Visita oculistica	65	98%	13	20%	92%
6-Visita ortopedica	94	51%	31	33%	42%
7-Visita ginecologica	43	91%	12	28%	92%
8-Visita otorinolaringoiatrica	144	96%	32	22%	81%
9-Visita urologica	45	96%	18	40%	94%
10-Visita dermatologica	93	84%	17	18%	59%
11-Visita fisiatrica	141	91%	40	28%	80%
12-Visita gastroenterologica	25	92%	11	44%	82%
13-Visita oncologica	5	100%	4	80%	100%
14-Visita pneumologica	25	56%	23	92%	61%
15-mammografia	20	95%	4	20%	100%
16-TC senza e con contrasto Torace	46	50%	21	46%	48%
17-TC senza e con contrasto Addome superiore	3	67%	2	67%	50%
18-TC senza e con contrasto Addome inferiore	1	100%	1	100%	100%
19-TC senza e con contrasto Addome completo	59	47%	30	51%	40%
20-TC senza e con contrasto Capo	28	50%	8	29%	38%
21-TC senza e con contrasto Rachide e speco	4	75%	2	50%	50%
23-RMN Cervello e tronco encefalico	28	21%	26	93%	23%
24-RMN Pelvi, prostata e vescica	6	17%	5	83%	0%
25-RMN Muscoloscheletrica	32	72%	31	97%	74%
26-RMN Colonna vertebrale	57	75%	49	86%	88%
27-Ecografia Capo e collo	35	86%	8	23%	88%
28-Ecografia cardiaca a riposo, Ecografia	16	94%	16	100%	94%
29-Ecocolordoppler dei tronchi sovra aortici	33	94%	20	61%	100%
30-Ecografia degli arti superiori o distrettuale,	47	64%	13	28%	69%
31-Ecografia Addome superiore, Ecografia	154	85%	61	40%	93%
32-Ecografia Mammella	28	82%	7	25%	86%
34-Colonscopia	26	92%	5	19%	80%
35-Sigmoidoscopia con endoscopio flessibile,	1	100%	0	.00%	.
36-Esofagogastroduodenoscopia	78	87%	16	21%	50%
37-Elettrocardiogramma	88	45%	57	65%	65%
38-Elettrocardiogramma dinamico (Holter)	6	50%	5	83%	40%
39-Elettrocardiogramma da sforzo	4	50%	3	75%	33%
40-Audiometria	5	80%	1	20%	0%
41-Spirometria semplice, Spirometria globale	15	20%	15	100%	20%
43-Elettromiografia	22	91%	22	100%	91%
Totale complessivo	1.718	75%	769	45%	71%



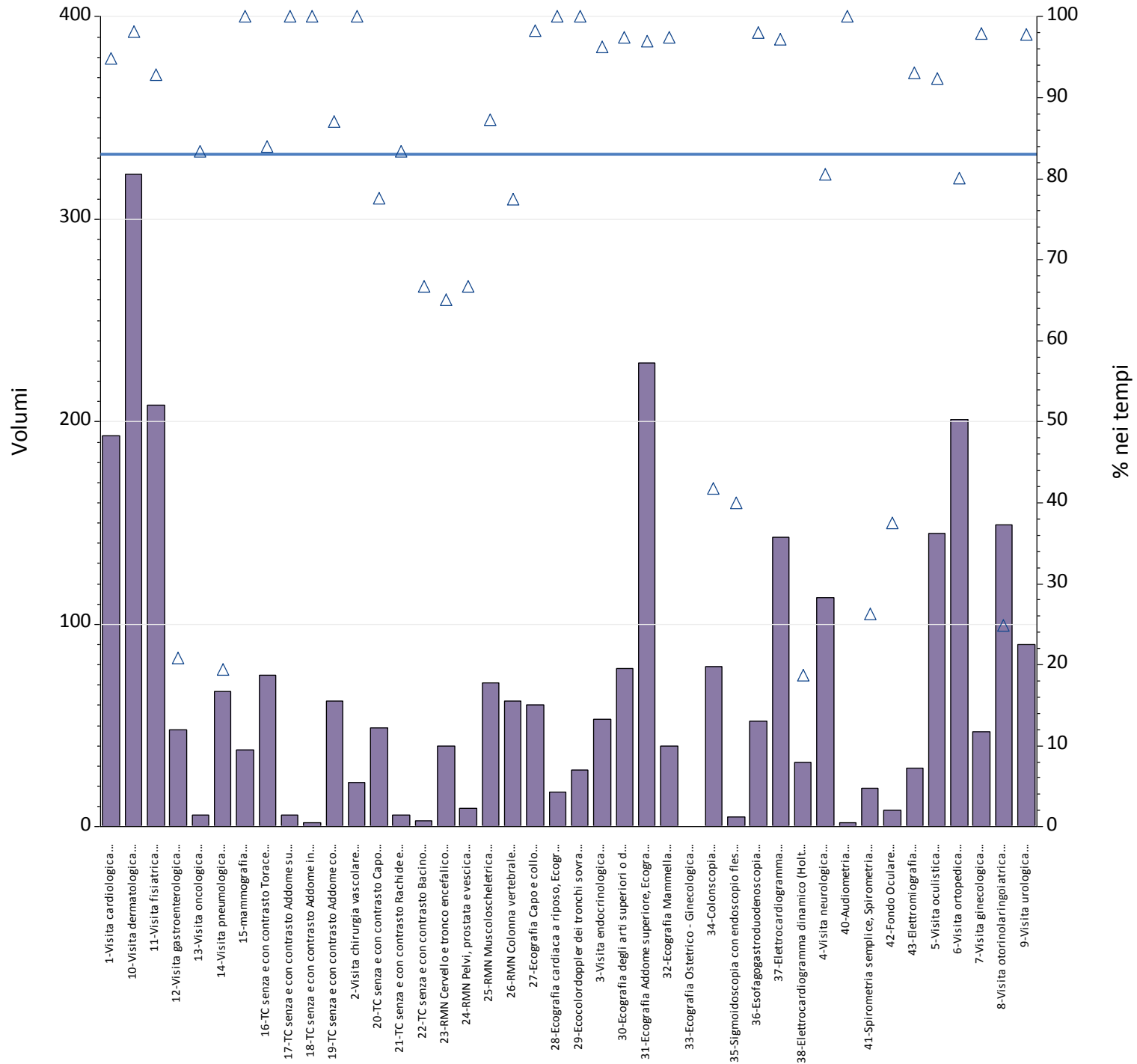
Prestazioni	Totali	% nei tempi	mobilita	mobilita totali	di cui nei tempi
1-Visita cardiologica	68	41%	39	57%	49%
2-Visita chirurgia vascolare	18	83%	10	56%	70%
3-Visita endocrinologica	21	14%	20	95%	15%
4-Visita neurologica	32	66%	30	94%	63%
5-Visita oculistica	171	94%	49	29%	82%
6-Visita ortopedica	96	57%	20	21%	25%
7-Visita ginecologica	24	96%	11	46%	91%
8-Visita otorinolaringoiatrica	136	91%	41	30%	71%
9-Visita urologica	43	91%	17	40%	88%
10-Visita dermatologica	74	28%	35	47%	31%
11-Visita fisiatrica	108	93%	19	18%	58%
12-Visita gastroenterologica	27	78%	12	44%	50%
13-Visita oncologica	2	50%	1	50%	0%
14-Visita pneumologica	31	42%	23	74%	48%
15-mammografia	13	100%	1	7.7%	100%
16-TC senza e con contrasto Torace	32	94%	10	31%	90%
17-TC senza e con contrasto Addome superiore	2	100%	1	50%	100%
19-TC senza e con contrasto Addome completo	29	93%	10	34%	90%
20-TC senza e con contrasto Capo	21	95%	7	33%	86%
21-TC senza e con contrasto Rachide e speco	7	100%	0	.00%	.
22-TC senza e con contrasto Bacino	1	100%	0	.00%	.
23-RMN Cervello e tronco encefalico	40	40%	35	88%	31%
24-RMN Pelvi, prostata e vescica	6	33%	6	100%	33%
25-RMN Muscoloscheletrica	39	97%	38	97%	97%
26-RMN Colonna vertebrale	46	85%	45	98%	84%
27-Ecografia Capo e collo	64	91%	15	23%	100%
28-Ecografia cardiaca a riposo, Ecografia	18	100%	16	89%	100%
29-Ecocolordoppler dei tronchi sovra aortici	68	97%	25	37%	100%
30-Ecografia degli arti superiori o distrettuale,	51	98%	19	37%	100%
31-Ecografia Addome superiore, Ecografia	139	83%	68	49%	97%
32-Ecografia Mammella	14	86%	1	7.1%	100%
33-Ecografia Ostetrico - Ginecologica	2	100%	2	100%	100%
34-Colonscopia	23	78%	11	48%	64%
35-Sigmoidoscopia con endoscopio flessibile,	1	100%	0	.00%	.
36-Esofagogastroduodenoscopia	89	98%	12	13%	83%
37-Elettrocardiogramma	114	100%	52	46%	100%
38-Elettrocardiogramma dinamico (Holter)	4	75%	4	100%	75%
40-Audiometria	18	94%	14	78%	93%
41-Spirometria semplice, Spirometria globale	14	79%	14	100%	79%
42-Fondo Oculare	16	81%	3	19%	100%
43-Elettromiografia	34	44%	34	100%	44%
Totale complessivo	1.756	81%	770	44%	72%



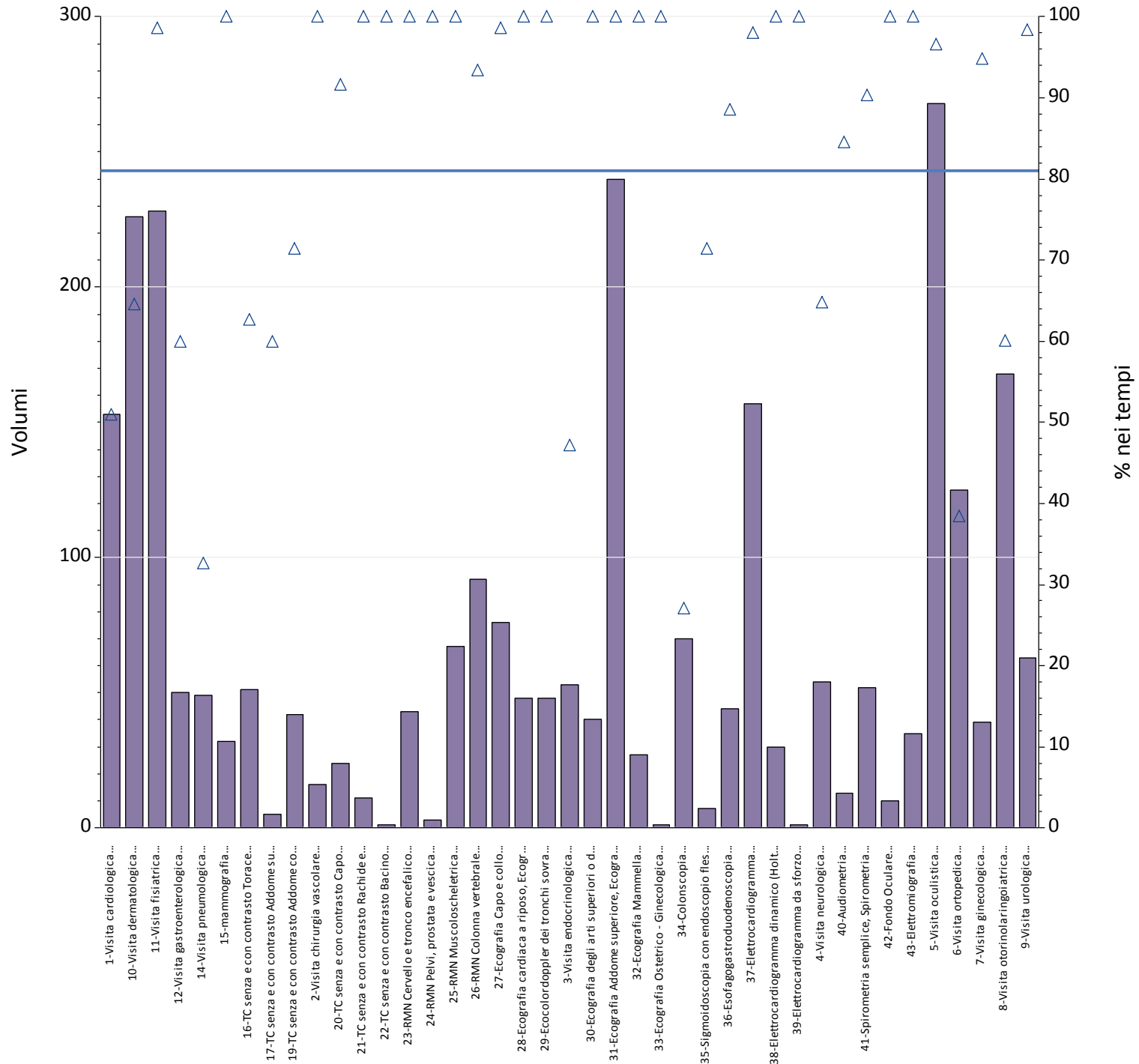
Prestazioni	Totali	% nei tempi	mobilita	mobilita totali	di cui nei tempi
1-Visita cardiologica	186	93%	1	.54%	0%
2-Visita chirurgia vascolare	36	100%	5	14%	100%
3-Visita endocrinologica	63	8%	8	13%	25%
4-Visita neurologica	101	99%	8	7.9%	88%
5-Visita oculistica	106	100%	6	5.7%	100%
6-Visita ortopedica	141	55%	6	4.3%	50%
7-Visita ginecologica	67	100%	7	10%	100%
8-Visita otorinolaringoiatrica	248	98%	5	2.0%	60%
9-Visita urologica	105	99%	1	.95%	100%
10-Visita dermatologica	178	99%	3	1.7%	33%
11-Visita fisiatrica	221	77%	3	1.4%	100%
12-Visita gastroenterologica	34	74%	11	32%	91%
13-Visita oncologica	23	83%	23	100%	83%
14-Visita pneumologica	74	11%	4	5.4%	75%
15-mammografia	25	100%	2	8.0%	100%
16-TC senza e con contrasto Torace	77	70%	8	10%	38%
17-TC senza e con contrasto Addome superiore	7	57%	1	14%	0%
18-TC senza e con contrasto Addome inferiore	5	100%	0	.00%	.
19-TC senza e con contrasto Addome completo	87	69%	10	11%	40%
20-TC senza e con contrasto Capo	61	84%	1	1.6%	100%
21-TC senza e con contrasto Rachide e speco	11	91%	1	9.1%	0%
23-RMN Cervello e tronco encefalico	67	27%	5	7.5%	40%
24-RMN Pelvi, prostata e vescica	8	50%	3	38%	33%
25-RMN Muscoloscheletrica	125	94%	2	1.6%	50%
26-RMN Colonna vertebrale	128	80%	4	3.1%	0%
27-Ecografia Capo e collo	53	94%	1	1.9%	100%
28-Ecografia cardiaca a riposo, Ecografia	69	43%	0	.00%	.
29-Ecocolordoppler dei tronchi sovra aortici	44	98%	1	2.3%	100%
30-Ecografia degli arti superiori o distrettuale,	112	51%	1	.89%	0%
31-Ecografia Addome superiore, Ecografia	291	98%	5	1.7%	40%
32-Ecografia Mammella	43	88%	3	7.0%	100%
34-Colonscopia	54	37%	10	19%	80%
35-Sigmoidoscopia con endoscopio flessibile,	4	25%	0	.00%	.
36-Esofagogastroduodenoscopia	73	42%	13	18%	100%
37-Elettrocardiogramma	228	94%	1	.44%	0%
38-Elettrocardiogramma dinamico (Holter)	46	26%	4	8.7%	100%
39-Elettrocardiogramma da sforzo	32	38%	0	.00%	.
40-Audiometria	6	100%	0	.00%	.
41-Spirometria semplice, Spirometria globale	6	50%	0	.00%	.
42-Fondo Oculare	1	100%	0	.00%	.
43-Elettromiografia	35	89%	1	2.9%	100%
Totale complessivo	3.281	79%	168	5.1%	70%



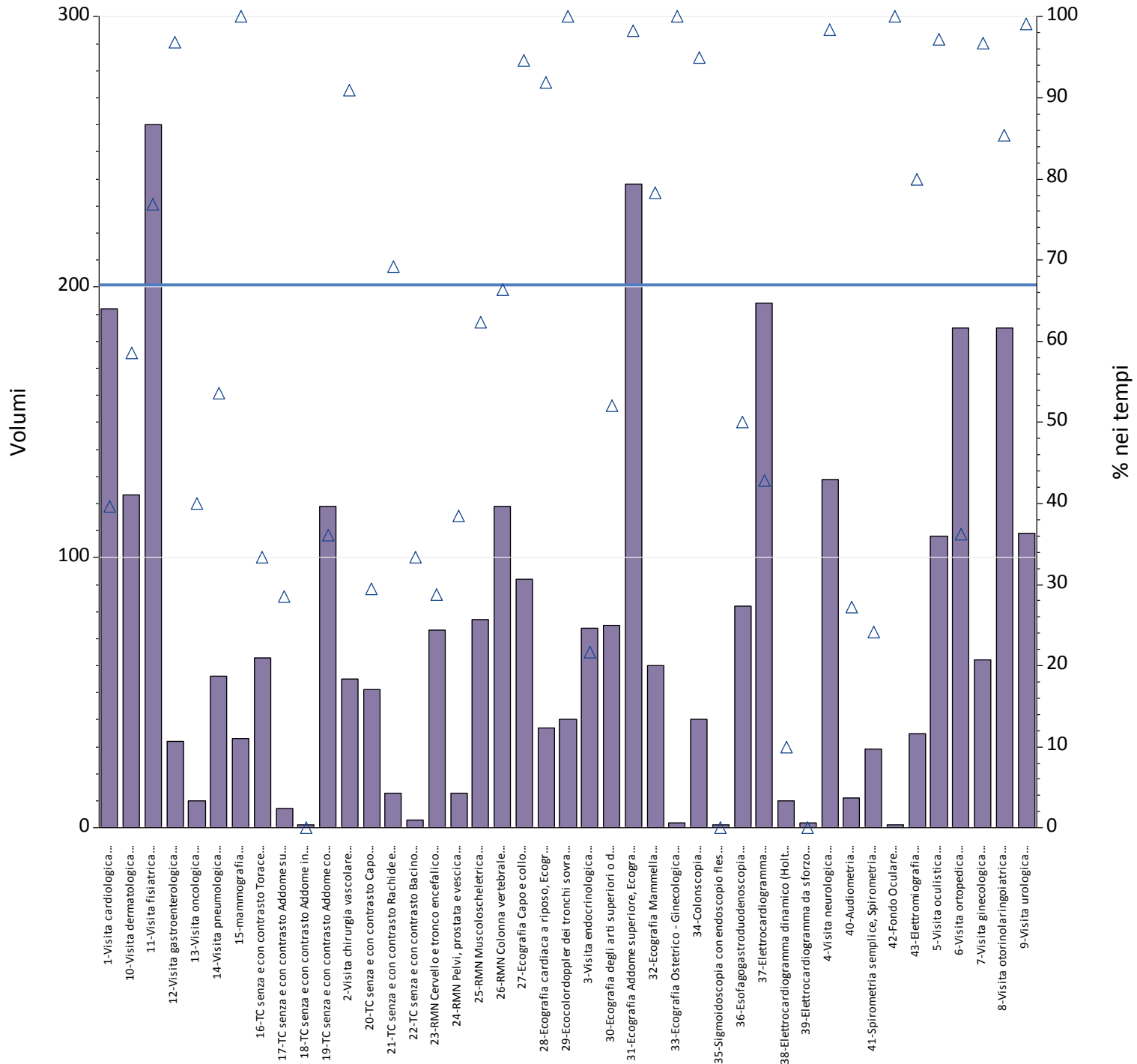
Prestazioni	Totali	% nei tempi	mobilita	mobilita totali	di cui nei tempi
1-Visita cardiologica	138	51%	5	3.6%	60%
2-Visita chirurgia vascolare	26	85%	1	3.8%	0%
3-Visita endocrinologica	62	5%	3	4.8%	33%
4-Visita neurologica	56	88%	3	5.4%	100%
5-Visita oculistica	143	93%	8	5.6%	88%
6-Visita ortopedica	113	28%	8	7.1%	75%
7-Visita ginecologica	37	68%	5	14%	100%
8-Visita otorinolaringoiatrica	198	95%	8	4.0%	88%
9-Visita urologica	99	99%	0	.00%	.
10-Visita dermatologica	177	58%	3	1.7%	0%
11-Visita fisiatrica	127	65%	10	7.9%	70%
12-Visita gastroenterologica	36	58%	17	47%	65%
13-Visita oncologica	3	67%	3	100%	67%
14-Visita pneumologica	37	27%	5	14%	80%
15-mammografia	31	97%	5	16%	100%
16-TC senza e con contrasto Torace	53	96%	4	7.5%	75%
17-TC senza e con contrasto Addome superiore	7	100%	2	29%	100%
19-TC senza e con contrasto Addome completo	45	96%	2	4.4%	50%
20-TC senza e con contrasto Capo	39	97%	2	5.1%	50%
21-TC senza e con contrasto Rachide e speco	9	100%	0	.00%	.
23-RMN Cervello e tronco encefalico	52	35%	8	15%	38%
24-RMN Pelvi, prostata e vescica	8	75%	1	13%	100%
25-RMN Muscoloscheletrica	130	98%	6	4.6%	100%
26-RMN Colonna vertebrale	119	87%	7	5.9%	29%
27-Ecografia Capo e collo	88	99%	1	1.1%	100%
28-Ecografia cardiaca a riposo, Ecografia	134	82%	5	3.7%	100%
29-Ecocolordoppler dei tronchi sovra aortici	108	99%	0	.00%	.
30-Ecografia degli arti superiori o distrettuale,	95	100%	2	2.1%	100%
31-Ecografia Addome superiore, Ecografia	278	99%	6	2.2%	67%
32-Ecografia Mammella	50	96%	9	18%	100%
33-Ecografia Ostetrico - Ginecologica	7	86%	0	.00%	.
34-Colonscopia	46	28%	10	22%	40%
35-Sigmoidoscopia con endoscopio flessibile,	6	33%	0	.00%	.
36-Esofagogastroduodenoscopia	89	48%	19	21%	79%
37-Elettrocardiogramma	228	97%	9	3.9%	100%
38-Elettrocardiogramma dinamico (Holter)	33	33%	1	3.0%	100%
39-Elettrocardiogramma da sforzo	45	73%	0	.00%	.
40-Audiometria	23	96%	1	4.3%	100%
41-Spirometria semplice, Spirometria globale	15	80%	1	6.7%	0%
42-Fondo Oculare	16	100%	0	.00%	.
43-Elettromiografia	41	76%	2	4.9%	100%
Totale complessivo	3.047	79%	182	6.0%	73%



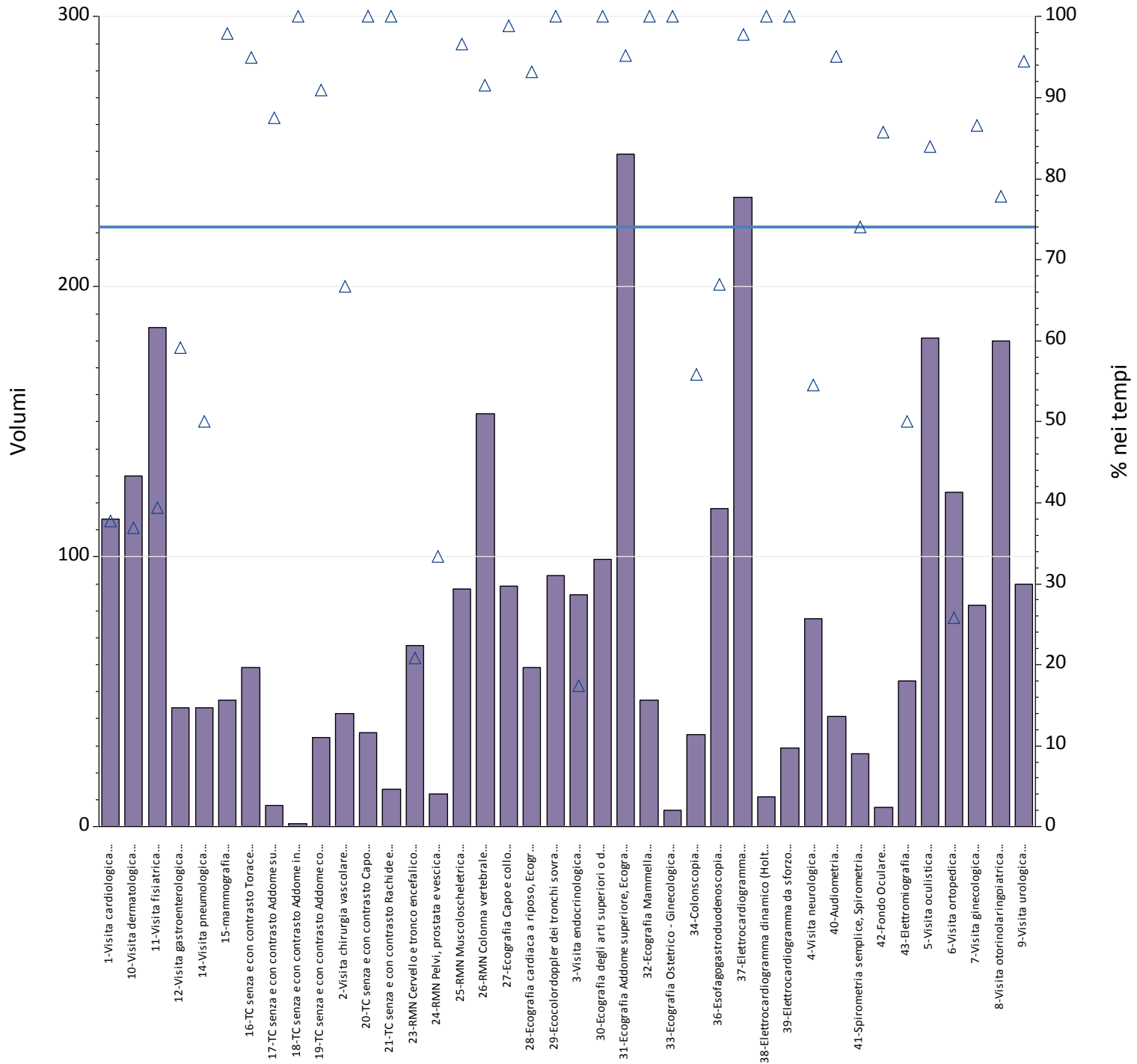
Prestazioni	Totali	% nei tempi	mobilita	mobilita totali	di cui nei tempi
1-Visita cardiologica	193	95%	14	7.3%	93%
2-Visita chirurgia vascolare	22	100%	0	.00%	.
3-Visita endocrinologica	53	96%	1	1.9%	100%
4-Visita neurologica	113	81%	1	.88%	100%
5-Visita oculistica	145	92%	15	10%	100%
6-Visita ortopedica	201	80%	17	8.5%	59%
7-Visita ginecologica	47	98%	22	47%	95%
8-Visita otorinolaringoiatrica	149	25%	13	8.7%	85%
9-Visita urologica	90	98%	1	1.1%	100%
10-Visita dermatologica	322	98%	14	4.3%	93%
11-Visita fisiatrica	208	93%	4	1.9%	50%
12-Visita gastroenterologica	48	21%	4	8.3%	50%
13-Visita oncologica	6	83%	4	67%	100%
14-Visita pneumologica	67	19%	2	3.0%	100%
15-mammografia	38	100%	1	2.6%	100%
16-TC senza e con contrasto Torace	75	84%	1	1.3%	0%
17-TC senza e con contrasto Addome superiore	6	100%	0	.00%	.
18-TC senza e con contrasto Addome inferiore	2	100%	0	.00%	.
19-TC senza e con contrasto Addome completo	62	87%	1	1.6%	0%
20-TC senza e con contrasto Capo	49	78%	0	.00%	.
21-TC senza e con contrasto Rachide e speco	6	83%	0	.00%	.
22-TC senza e con contrasto Bacino	3	67%	0	.00%	.
23-RMN Cervello e tronco encefalico	40	65%	1	2.5%	0%
24-RMN Pelvi, prostata e vescica	9	67%	0	.00%	.
25-RMN Muscoloscheletrica	71	87%	1	1.4%	100%
26-RMN Colonna vertebrale	62	77%	1	1.6%	0%
27-Ecografia Capo e collo	60	98%	2	3.3%	100%
28-Ecografia cardiaca a riposo, Ecografia	17	100%	3	18%	100%
29-Ecocolordoppler dei tronchi sovra aortici	28	100%	1	3.6%	100%
30-Ecografia degli arti superiori o distrettuale,	78	97%	1	1.3%	0%
31-Ecografia Addome superiore, Ecografia	229	97%	10	4.4%	100%
32-Ecografia Mammella	40	98%	0	.00%	.
33-Ecografia Ostetrico - Ginecologica	0	.	0	.	.
34-Colonscopia	79	42%	6	7.6%	83%
35-Sigmoidoscopia con endoscopio flessibile,	5	40%	1	20%	100%
36-Esofagogastroduodenoscopia	52	98%	8	15%	100%
37-Elettrocardiogramma	143	97%	10	7.0%	90%
38-Elettrocardiogramma dinamico (Holter)	32	19%	4	13%	75%
40-Audiometria	2	100%	0	.00%	.
41-Spirometria semplice, Spirometria globale	19	26%	2	11%	100%
42-Fondo Oculare	8	38%	0	.00%	.
43-Elettromiografia	29	93%	1	3.4%	0%
Totale complessivo	2.908	83%	167	5.7%	85%



Prestazioni	Totali	% nei tempi	mobilita	mobilita totali	di cui nei tempi
1-Visita cardiologica	153	51%	23	15%	100%
2-Visita chirurgia vascolare	16	100%	0	.00%	.
3-Visita endocrinologica	53	47%	16	30%	63%
4-Visita neurologica	54	65%	1	1.9%	0%
5-Visita oculistica	268	97%	83	31%	96%
6-Visita ortopedica	125	38%	33	26%	30%
7-Visita ginecologica	39	95%	21	54%	90%
8-Visita otorinolaringoiatrica	168	60%	50	30%	98%
9-Visita urologica	63	98%	2	3.2%	100%
10-Visita dermatologica	226	65%	33	15%	91%
11-Visita fisiatrica	228	99%	2	.88%	50%
12-Visita gastroenterologica	50	60%	7	14%	100%
14-Visita pneumologica	49	33%	1	2.0%	100%
15-mammografia	32	100%	0	.00%	.
16-TC senza e con contrasto Torace	51	63%	2	3.9%	100%
17-TC senza e con contrasto Addome superiore	5	60%	0	.00%	.
19-TC senza e con contrasto Addome completo	42	71%	2	4.8%	100%
20-TC senza e con contrasto Capo	24	92%	2	8.3%	100%
21-TC senza e con contrasto Rachide e speco	11	100%	0	.00%	.
22-TC senza e con contrasto Bacino	1	100%	0	.00%	.
23-RMN Cervello e tronco encefalico	43	100%	2	4.7%	100%
24-RMN Pelvi, prostata e vescica	3	100%	0	.00%	.
25-RMN Muscoloscheletrica	67	100%	0	.00%	.
26-RMN Colonna vertebrale	92	93%	1	1.1%	100%
27-Ecografia Capo e collo	76	99%	5	6.6%	100%
28-Ecografia cardiaca a riposo, Ecografia	48	100%	9	19%	100%
29-Ecocolordoppler dei tronchi sovra aortici	48	100%	1	2.1%	100%
30-Ecografia degli arti superiori o distrettuale,	40	100%	1	2.5%	100%
31-Ecografia Addome superiore, Ecografia	240	100%	6	2.5%	100%
32-Ecografia Mammella	27	100%	1	3.7%	100%
33-Ecografia Ostetrico - Ginecologica	1	100%	0	.00%	.
34-Colonscopia	70	27%	0	.00%	.
35-Sigmoidoscopia con endoscopio flessibile,	7	71%	0	.00%	.
36-Esofagogastroduodenoscopia	44	89%	3	6.8%	100%
37-Elettrocardiogramma	157	98%	10	6.4%	100%
38-Elettrocardiogramma dinamico (Holter)	30	100%	1	3.3%	100%
39-Elettrocardiogramma da sforzo	1	100%	0	.00%	.
40-Audiometria	13	85%	2	15%	100%
41-Spirometria semplice, Spirometria globale	52	90%	0	.00%	.
42-Fondo Oculare	10	100%	0	.00%	.
43-Elettromiografia	35	100%	0	.00%	.
Totale complessivo	2.762	81%	320	12%	88%



Prestazioni	Totali	% nei tempi	mobilita	mobilita totali	di cui nei tempi
1-Visita cardiologica	192	40%	24	13%	75%
2-Visita chirurgia vascolare	55	91%	2	3.6%	50%
3-Visita endocrinologica	74	22%	2	2.7%	50%
4-Visita neurologica	129	98%	0	.00%	.
5-Visita oculistica	108	97%	3	2.8%	100%
6-Visita ortopedica	185	36%	43	23%	67%
7-Visita ginecologica	62	97%	7	11%	100%
8-Visita otorinolaringoiatrica	185	85%	24	13%	100%
9-Visita urologica	109	99%	10	9.2%	90%
10-Visita dermatologica	123	59%	24	20%	96%
11-Visita fisiatrica	260	77%	22	8.5%	95%
12-Visita gastroenterologica	32	97%	0	.00%	.
13-Visita oncologica	10	40%	1	10%	0%
14-Visita pneumologica	56	54%	3	5.4%	33%
15-mammografia	33	100%	4	12%	100%
16-TC senza e con contrasto Torace	63	33%	19	30%	53%
17-TC senza e con contrasto Addome superiore	7	29%	2	29%	0%
18-TC senza e con contrasto Addome inferiore	1	0%	0	.00%	.
19-TC senza e con contrasto Addome completo	119	36%	31	26%	58%
20-TC senza e con contrasto Capo	51	29%	20	39%	60%
21-TC senza e con contrasto Rachide e speco	13	69%	4	31%	100%
22-TC senza e con contrasto Bacino	3	33%	2	67%	50%
23-RMN Cervello e tronco encefalico	73	29%	14	19%	14%
24-RMN Pelvi, prostata e vescica	13	38%	0	.00%	.
25-RMN Muscoloscheletrica	77	62%	2	2.6%	50%
26-RMN Colonna vertebrale	119	66%	13	11%	31%
27-Ecografia Capo e collo	92	95%	6	6.5%	83%
28-Ecografia cardiaca a riposo, Ecografia	37	92%	0	.00%	.
29-Ecocolordoppler dei tronchi sovra aortici	40	100%	0	.00%	.
30-Ecografia degli arti superiori o distrettuale,	75	52%	2	2.7%	100%
31-Ecografia Addome superiore, Ecografia	238	98%	19	8.0%	89%
32-Ecografia Mammella	60	78%	10	17%	90%
33-Ecografia Ostetrico - Ginecologica	2	100%	0	.00%	.
34-Colonscopia	40	95%	12	30%	92%
35-Sigmoidoscopia con endoscopio flessibile,	1	0%	0	.00%	.
36-Esofagogastroduodenoscopia	82	50%	35	43%	94%
37-Elettrocardiogramma	194	43%	19	9.8%	68%
38-Elettrocardiogramma dinamico (Holter)	10	10%	1	10%	100%
39-Elettrocardiogramma da sforzo	2	0%	2	100%	0%
40-Audiometria	11	27%	0	.00%	.
41-Spirometria semplice, Spirometria globale	29	24%	3	10%	33%
42-Fondo Oculare	1	100%	0	.00%	.
43-Elettromiografia	35	80%	1	2.9%	0%
Totale complessivo	3.101	67%	386	12%	74%



Prestazioni	Totali	% nei tempi	mobilita	mobilita totali	di cui nei tempi
1-Visita cardiologica	114	38%	9	7.9%	67%
2-Visita chirurgia vascolare	42	67%	6	14%	100%
3-Visita endocrinologica	86	17%	5	5.8%	0%
4-Visita neurologica	77	55%	3	3.9%	100%
5-Visita oculistica	181	84%	17	9.4%	94%
6-Visita ortopedica	124	26%	32	26%	66%
7-Visita ginecologica	82	87%	5	6.1%	100%
8-Visita otorinolaringoiatrica	180	78%	27	15%	100%
9-Visita urologica	90	94%	9	10%	89%
10-Visita dermatologica	130	37%	17	13%	71%
11-Visita fisiatrica	185	39%	38	21%	100%
12-Visita gastroenterologica	44	59%	9	20%	100%
14-Visita pneumologica	44	50%	5	11%	20%
15-mammografia	47	98%	13	28%	92%
16-TC senza e con contrasto Torace	59	95%	16	27%	100%
17-TC senza e con contrasto Addome superiore	8	88%	2	25%	100%
18-TC senza e con contrasto Addome inferiore	1	100%	1	100%	100%
19-TC senza e con contrasto Addome completo	33	91%	10	30%	100%
20-TC senza e con contrasto Capo	35	100%	6	17%	100%
21-TC senza e con contrasto Rachide e speco	14	100%	1	7.1%	100%
23-RMN Cervello e tronco encefalico	67	21%	19	28%	53%
24-RMN Pelvi, prostata e vescica	12	33%	2	17%	100%
25-RMN Muscoloscheletrica	88	97%	6	6.8%	100%
26-RMN Colonna vertebrale	153	92%	8	5.2%	50%
27-Ecografia Capo e collo	89	99%	8	9.0%	100%
28-Ecografia cardiaca a riposo, Ecografia	59	93%	5	8.5%	100%
29-Ecocolordoppler dei tronchi sovra aortici	93	100%	5	5.4%	100%
30-Ecografia degli arti superiori o distrettuale,	99	100%	6	6.1%	100%
31-Ecografia Addome superiore, Ecografia	249	95%	25	10%	80%
32-Ecografia Mammella	47	100%	6	13%	100%
33-Ecografia Ostetrico - Ginecologica	6	100%	0	.00%	.
34-Colonscopia	34	56%	15	44%	60%
36-Esofagogastroduodenoscopia	118	67%	53	45%	98%
37-Elettrocardiogramma	233	98%	16	6.9%	100%
38-Elettrocardiogramma dinamico (Holter)	11	100%	2	18%	100%
39-Elettrocardiogramma da sforzo	29	100%	29	100%	100%
40-Audiometria	41	95%	5	12%	100%
41-Spirometria semplice, Spirometria globale	27	74%	4	15%	100%
42-Fondo Oculare	7	86%	1	14%	100%
43-Elettromiografia	54	50%	3	5.6%	100%
Totale complessivo	3.092	74%	449	15%	88%