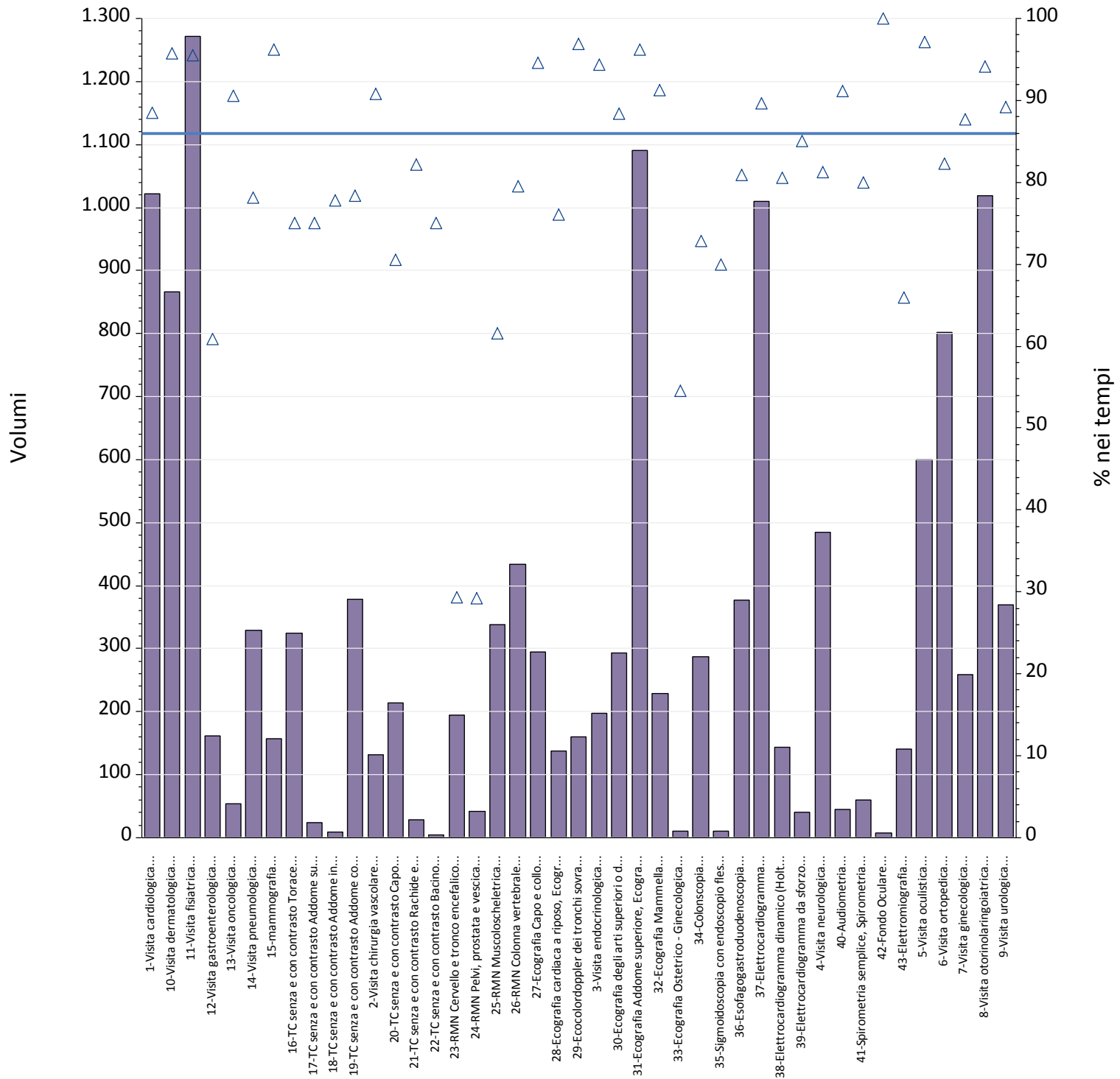
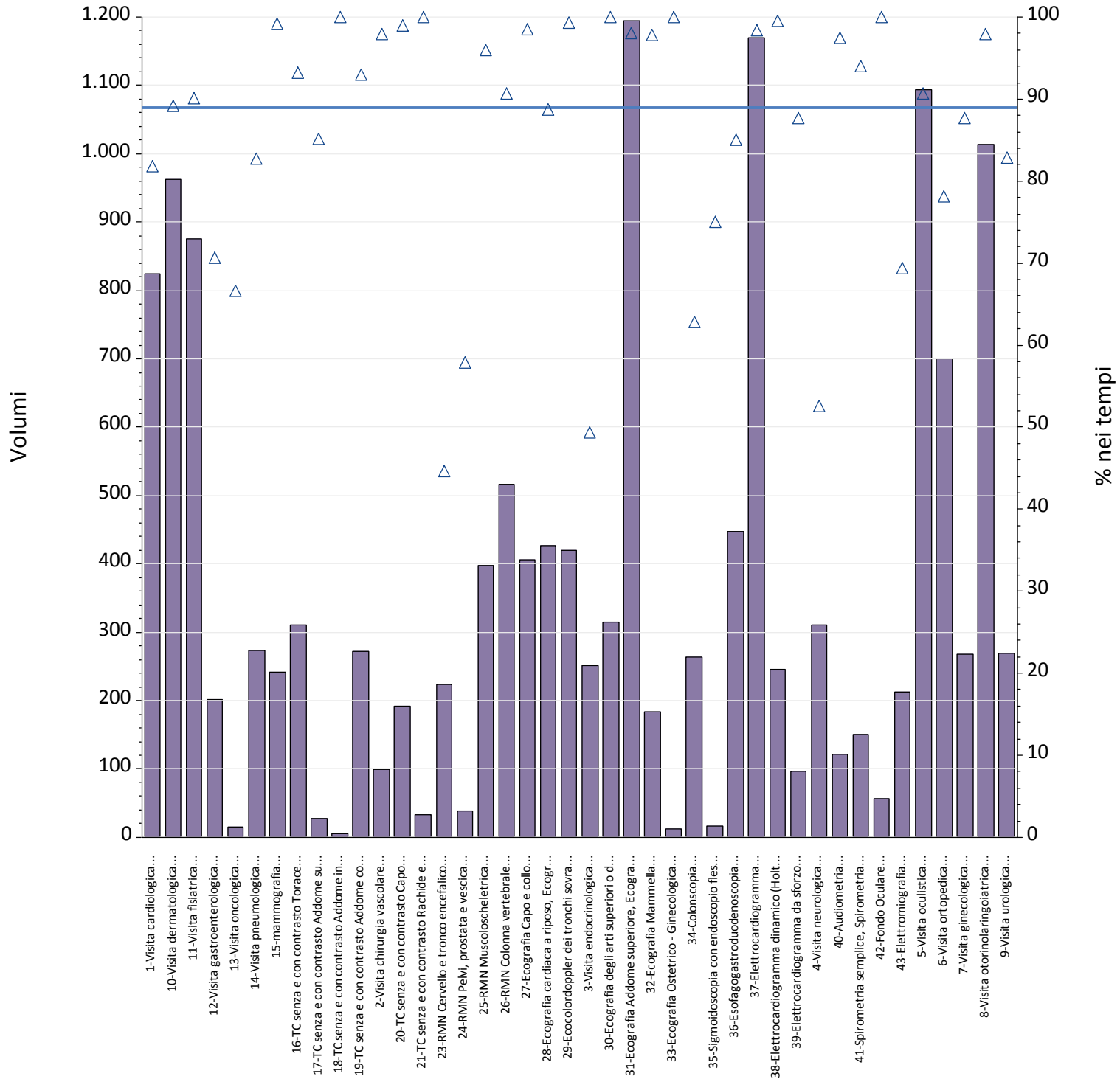


Report TdA
Friuli – Venezia Giulia
Gennaio

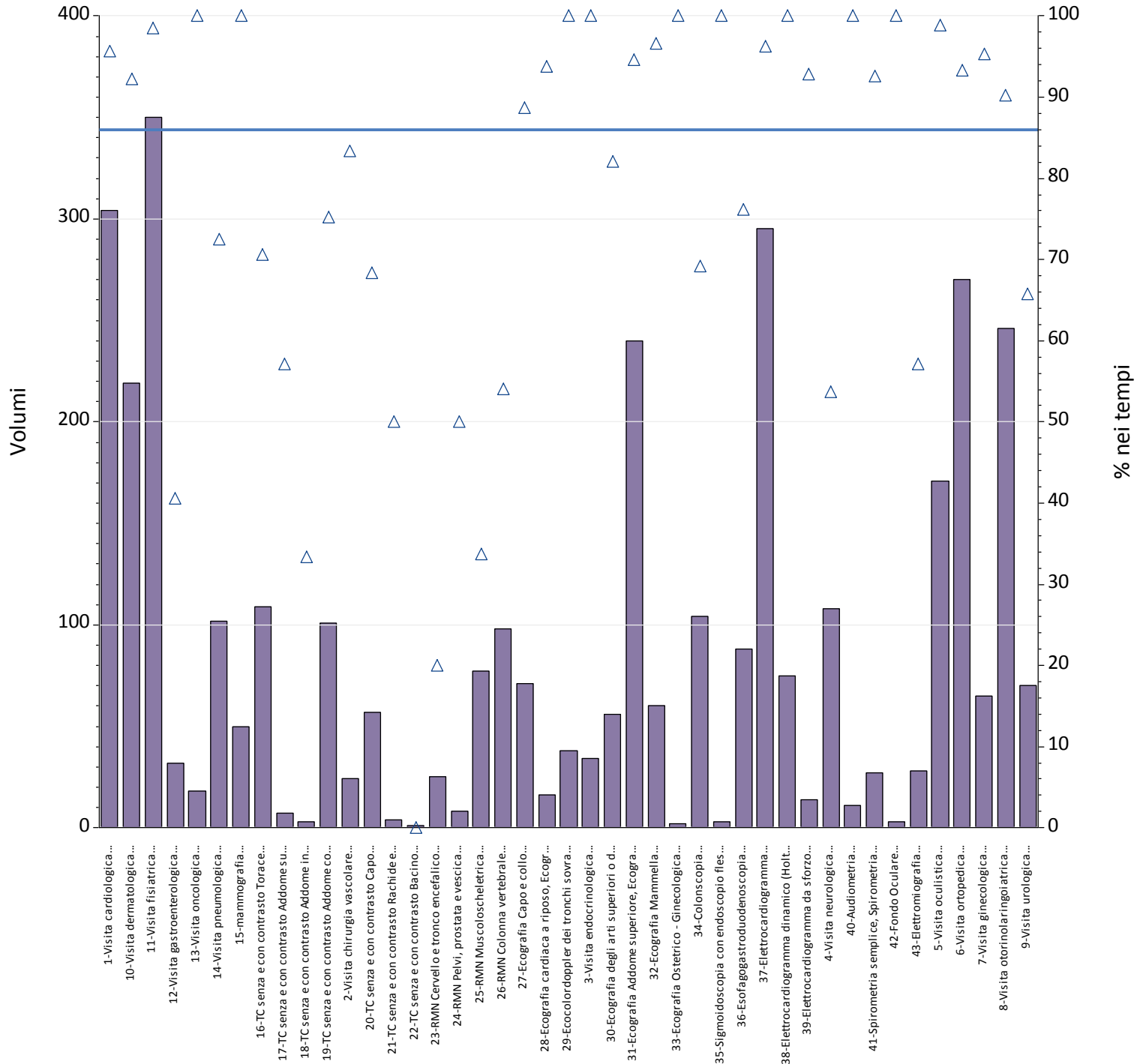


Prestazioni	% nei tempi	volumi
1-Visita cardiologica	89%	1.021
2-Visita chirurgia vascolare	91%	131
3-Visita endocrinologica	94%	197
4-Visita neurologica	81%	484
5-Visita oculistica	97%	600
6-Visita ortopedica	82%	802
7-Visita ginecologica	88%	259
8-Visita otorinolaringoiatrica	94%	1.019
9-Visita urologica	89%	370
10-Visita dermatologica	96%	866
11-Visita fisiatrica	96%	1.272
12-Visita gastroenterologica	61%	161
13-Visita oncologica	91%	53
14-Visita pneumologica	78%	329
15-mammografia	96%	157
16-TC senza e con contrasto Torace	75%	324
17-TC senza e con contrasto Addome superiore	75%	24
18-TC senza e con contrasto Addome inferiore	78%	9
19-TC senza e con contrasto Addome completo	78%	378
20-TC senza e con contrasto Capo	71%	214
21-TC senza e con contrasto Rachide e speco vertebrale	82%	28
22-TC senza e con contrasto Bacino	75%	4
23-RMN Cervello e tronco encefalico	29%	194
24-RMN Pelvi, prostata e vescica	29%	41
25-RMN Muscoloscheletrica	62%	338
26-RMN Colonna vertebrale	79%	434
27-Ecografia Capo e collo	95%	294
28-Ecografia cardiaca a riposo, Ecografia cardiaca con prova fisica o farmacologica, Ecografia cardiaca con contrasto	76%	138
29-Ecocolordoppler dei tronchi sovra aortici	97%	160
30-Ecografia degli arti superiori o distrettuale, arteriosa o venosa, Ecografia degli arti inferiori o distrettuale, arteriosa	88%	293
31-Ecografia Addome superiore, Ecografia Addome inferiore, Ecografia Addome completo	96%	1.091
32-Ecografia Mammella	91%	229
33-Ecografia Ostetrico - Ginecologica	55%	11
34-Colonscopia	73%	287
35-Sigmoidoscopia con endoscopio flessibile, Proctosigmoidoscopia con endoscopio rigido	70%	10
36-Esofagogastroduodenoscopia	81%	377
37-Elettrocardiogramma	90%	1.009
38-Elettrocardiogramma dinamico (Holter)	81%	144
39-Elettrocardiogramma da sforzo	85%	40
40-Audiometria	91%	45
41-Spirometria semplice, Spirometria globale	80%	60
42-Fondo Oculare	100%	7
43-Elettromiografia	66%	141
Totale complessivo	86%	14.045

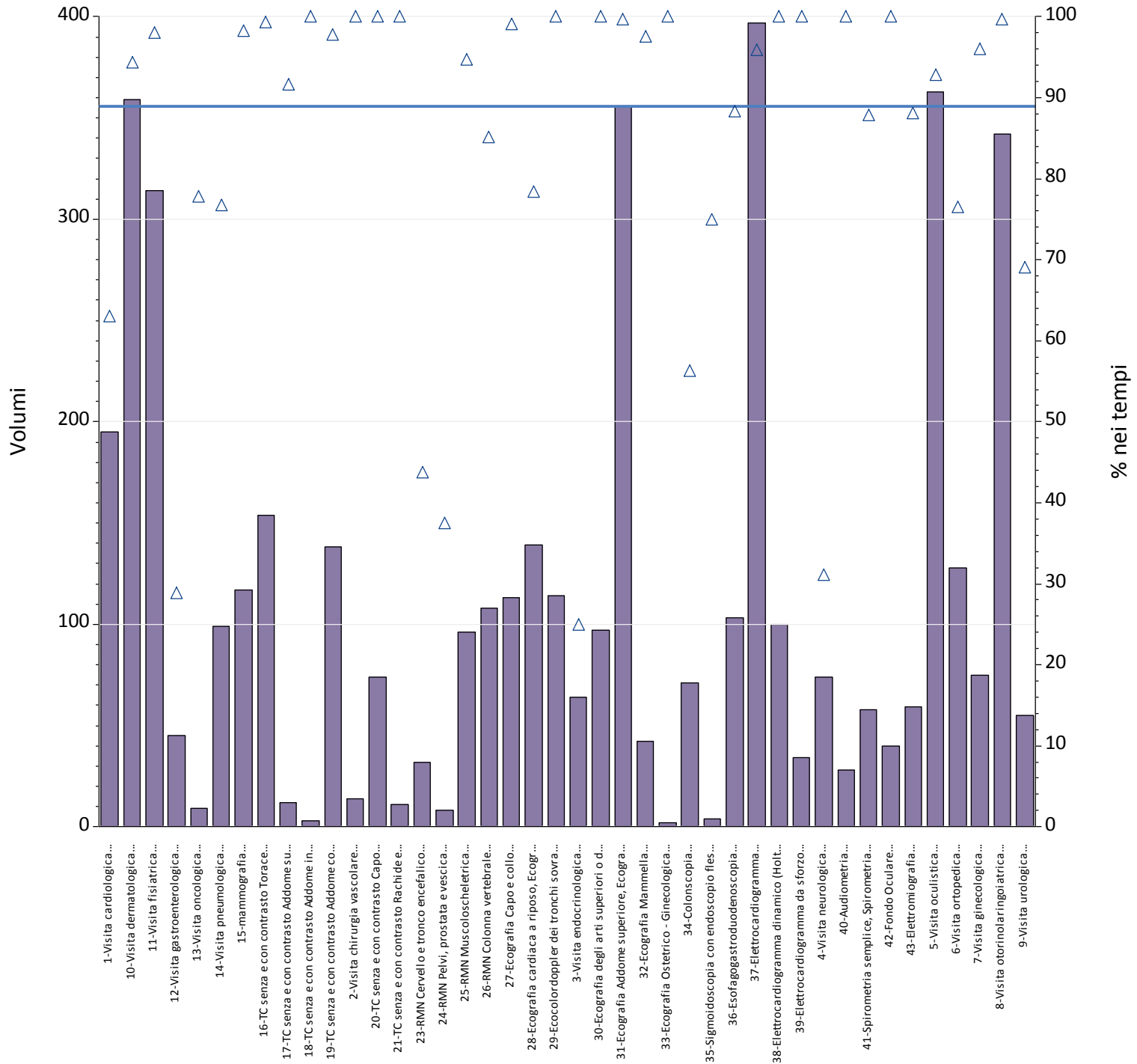


Prestazioni	% nei tempi	volumi
1-Visita cardiologica	82%	824
2-Visita chirurgia vascolare	98%	99
3-Visita endocrinologica	49%	251
4-Visita neurologica	53%	310
5-Visita oculistica	91%	1.093
6-Visita ortopedica	78%	700
7-Visita ginecologica	88%	268
8-Visita otorinolaringoiatrica	98%	1.014
9-Visita urologica	83%	269
10-Visita dermatologica	89%	963
11-Visita fisiatrica	90%	875
12-Visita gastroenterologica	71%	201
13-Visita oncologica	67%	15
14-Visita pneumologica	83%	273
15-mammografia	99%	241
16-TC senza e con contrasto Torace	93%	311
17-TC senza e con contrasto Addome superiore	85%	27
18-TC senza e con contrasto Addome inferiore	100%	6
19-TC senza e con contrasto Addome completo	93%	272
20-TC senza e con contrasto Capo	99%	192
21-TC senza e con contrasto Rachide e speco vertebrale	100%	33
23-RMN Cervello e tronco encefalico	45%	224
24-RMN Pelvi, prostata e vescica	58%	38
25-RMN Muscoloscheletrica	96%	398
26-RMN Colonna vertebrale	91%	517
27-Ecografia Capo e collo	99%	406
28-Ecografia cardiaca a riposo, Ecografia cardiaca con prova fisica o farmacologica, Ecografia cardiaca con contrasto	89%	427
29-Ecocolordoppler dei tronchi sovra aortici	99%	420
30-Ecografia degli arti superiori o distrettuale, arteriosa o venosa, Ecografia degli arti inferiori o distrettuale, arteriosa	100%	315
31-Ecografia Addome superiore, Ecografia Addome inferiore, Ecografia Addome completo	98%	1.194
32-Ecografia Mammella	98%	183
33-Ecografia Ostetrico - Ginecologica	100%	12
34-Colonscopia	63%	264
35-Sigmoidoscopia con endoscopio flessibile, Proctosigmoidoscopia con endoscopio rigido	75%	16
36-Esofagogastroduodenoscopia	85%	448
37-Elettrocardiogramma	98%	1.170
38-Elettrocardiogramma dinamico (Holter)	100%	245
39-Elettrocardiogramma da sforzo	88%	97
40-Audiometria	98%	121
41-Spirometria semplice, Spirometria globale	94%	150
42-Fondo Oculare	100%	56
43-Elettromiografia	69%	212
Totale complessivo	89%	15.150

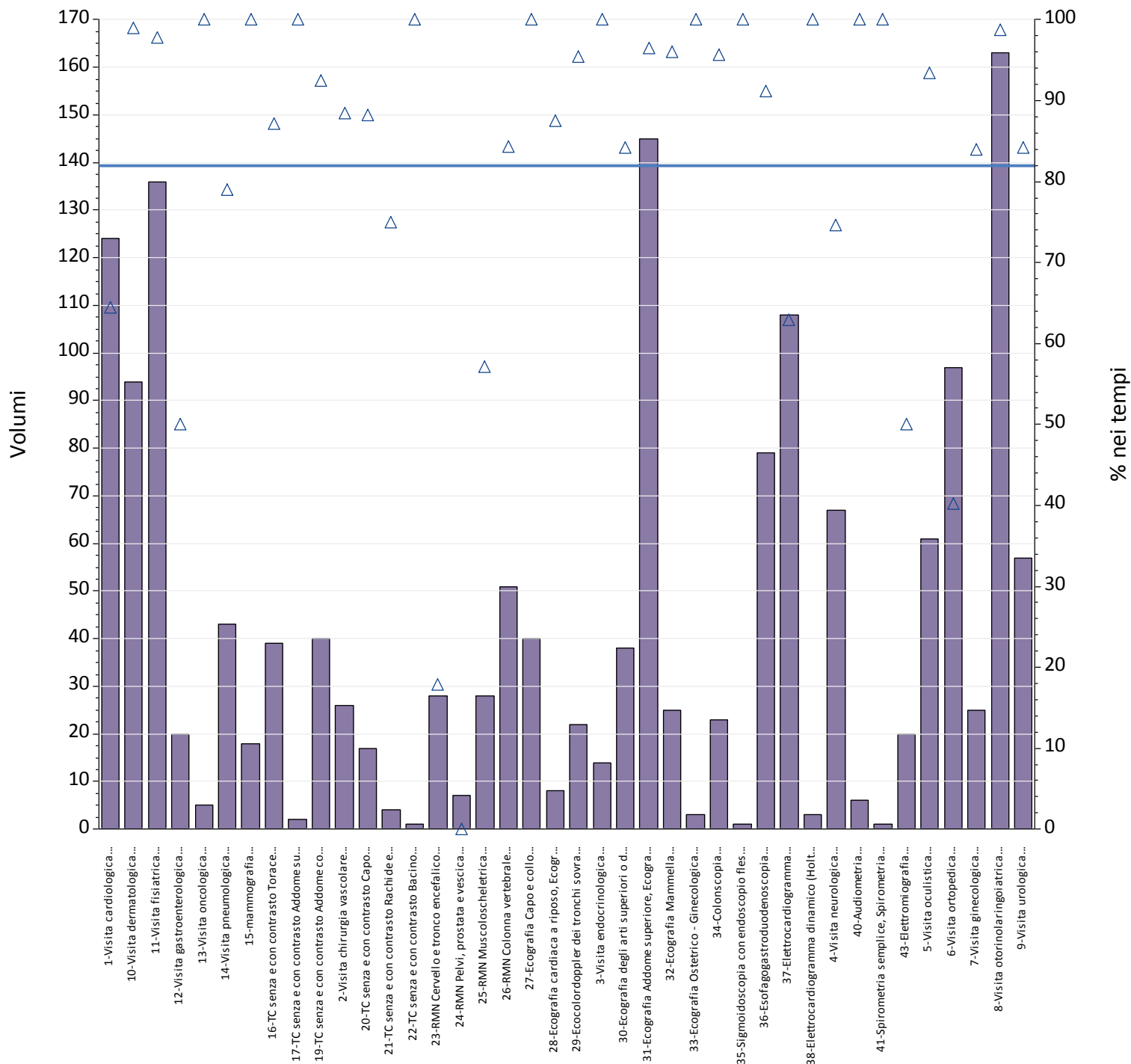
Aziende	B - Breve					D - Differita				
	Totali	% nei tempi	mobilita	mobilita totali	di cui nei tempi	Totali	% nei tempi	mobilita	mobilita totali	di cui nei tempi
A.A.S. N. 2 - BASSA FRIULANA-ISONTINA	3.684	86%	529	14%	76%	4.646	89%	765	16%	79%
A.A.S. N. 3 - ALTO FRIULI-COLLINARE-MEDIO FRIULI	1.689	82%	752	45%	81%	1.838	90%	716	39%	82%
A.A.S. N. 5 - FRIULI OCCIDENTALE	3.204	91%	156	4.9%	73%	2.931	88%	239	8.2%	80%
ASUITS - AZIENDA SANITARIA UNIVERSITARIA INTEGRATA DI TRIESTE	2.644	92%	115	4.3%	75%	2.563	91%	259	10%	86%
ASUIUD - AZIENDA SANITARIA UNIVERSITARIA INTEGRATA DI UDINE	2.824	80%	298	11%	84%	3.172	86%	347	11%	95%
REGIONE FRIULI - VENEZIA GIULIA	14.045	86%	1.850	13%	79%	15.150	89%	2.326	15%	83%



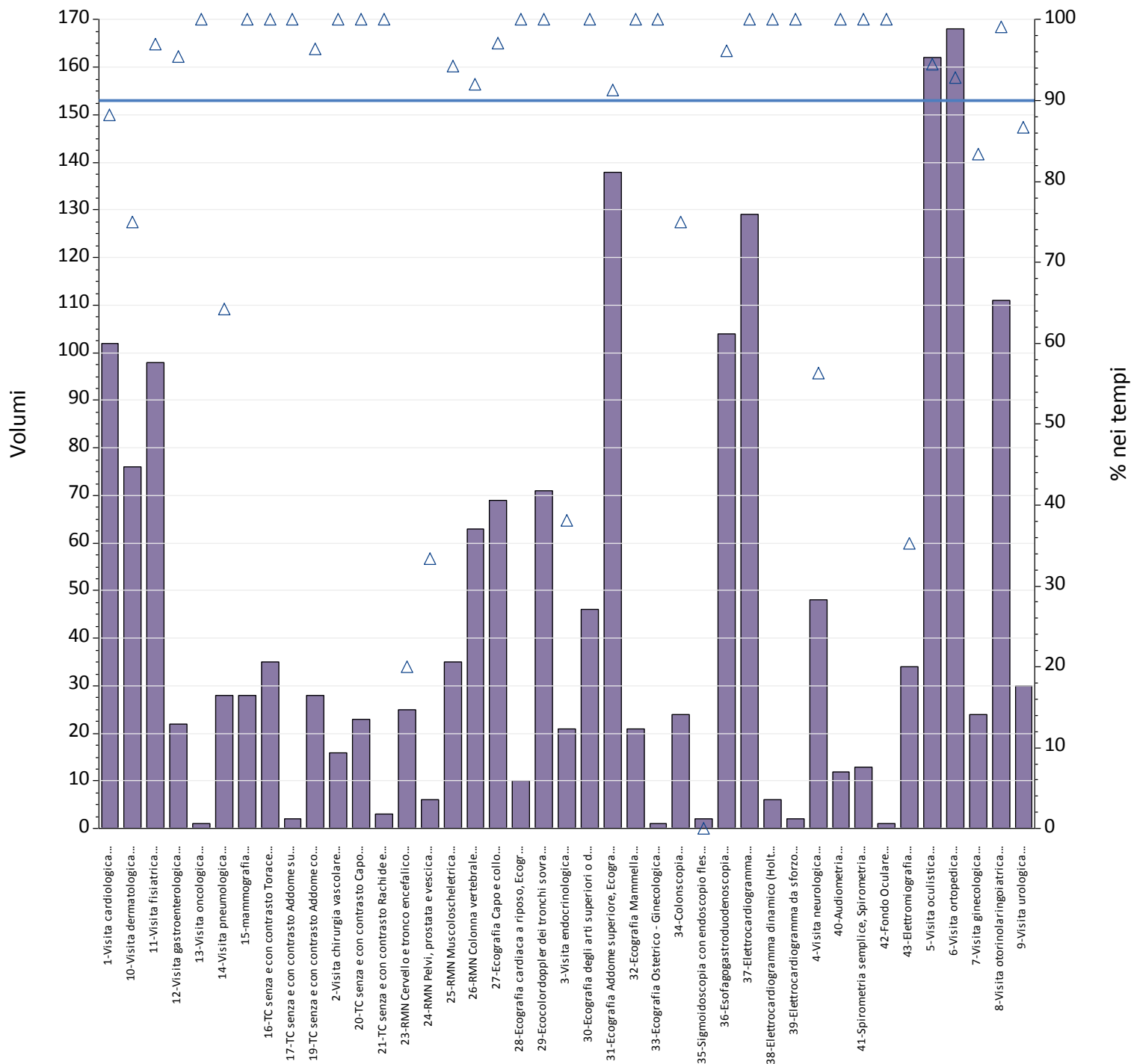
Prestazioni	Totali	% nei tempi	mobilita	mobilita totali	di cui nei tempi
1-Visita cardiologica	304	96%	20	6.6%	45%
2-Visita chirurgia vascolare	24	83%	24	100%	83%
3-Visita endocrinologica	34	100%	34	100%	100%
4-Visita neurologica	108	54%	34	31%	79%
5-Visita oculistica	171	99%	11	6.4%	82%
6-Visita ortopedica	270	93%	19	7.0%	53%
7-Visita ginecologica	65	95%	6	9.2%	83%
8-Visita otorinolaringoiatrica	246	90%	23	9.3%	100%
9-Visita urologica	70	66%	19	27%	95%
10-Visita dermatologica	219	92%	35	16%	86%
11-Visita fisiatrica	350	99%	20	5.7%	95%
12-Visita gastroenterologica	32	41%	12	38%	58%
13-Visita oncologica	18	100%	8	44%	100%
14-Visita pneumologica	102	73%	8	7.8%	88%
15-mammografia	50	100%	6	12%	100%
16-TC senza e con contrasto Torace	109	71%	15	14%	73%
17-TC senza e con contrasto Addome superiore	7	57%	0	.00%	.
18-TC senza e con contrasto Addome inferiore	3	33%	0	.00%	.
19-TC senza e con contrasto Addome completo	101	75%	16	16%	69%
20-TC senza e con contrasto Capo	57	68%	5	8.8%	80%
21-TC senza e con contrasto Rachide e speco	4	50%	0	.00%	.
22-TC senza e con contrasto Bacino	1	0%	0	.00%	.
23-RMN Cervello e tronco encefalico	25	20%	10	40%	0%
24-RMN Pelvi, prostata e vescica	8	50%	6	75%	33%
25-RMN Muscoloscheletrica	77	34%	39	51%	51%
26-RMN Colonna vertebrale	98	54%	45	46%	64%
27-Ecografia Capo e collo	71	89%	12	17%	100%
28-Ecografia cardiaca a riposo, Ecografia	16	94%	11	69%	91%
29-Ecocolordoppler dei tronchi sovra aortici	38	100%	1	2.6%	100%
30-Ecografia degli arti superiori o distrettuale,	56	82%	14	25%	100%
31-Ecografia Addome superiore, Ecografia	240	95%	22	9.2%	95%
32-Ecografia Mammella	60	97%	7	12%	86%
33-Ecografia Ostetrico - Ginecologica	2	100%	0	.00%	.
34-Colonscopia	104	69%	4	3.8%	25%
35-Sigmoidoscopia con endoscopio flessibile,	3	100%	0	.00%	.
36-Esofagogastroduodenoscopia	88	76%	8	9.1%	50%
37-Elettrocardiogramma	295	96%	17	5.8%	53%
38-Elettrocardiogramma dinamico (Holter)	75	100%	2	2.7%	100%
39-Elettrocardiogramma da sforzo	14	93%	1	7.1%	100%
40-Audiometria	11	100%	1	9.1%	100%
41-Spirometria semplice, Spirometria globale	27	93%	4	15%	100%
42-Fondo Oculare	3	100%	0	.00%	.
43-Elettromiografia	28	57%	10	36%	60%
Totale complessivo	3.684	86%	529	14%	76%



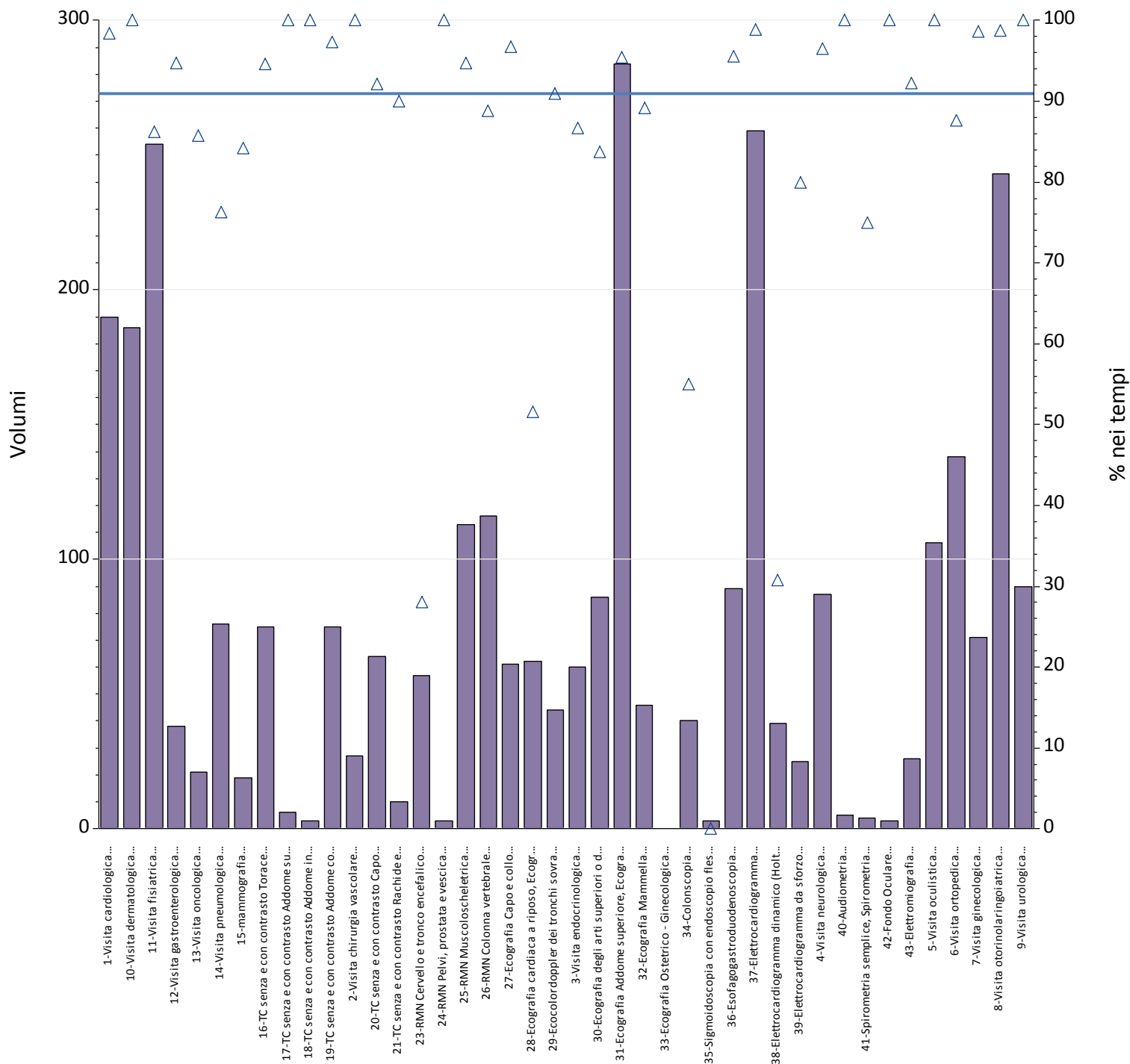
Prestazioni	Totali	% nei tempi	mobilita	mobilita totali	di cui nei tempi
1-Visita cardiologica	195	63%	64	33%	84%
2-Visita chirurgia vascolare	14	100%	14	100%	100%
3-Visita endocrinologica	64	25%	64	100%	25%
4-Visita neurologica	74	31%	33	45%	48%
5-Visita oculistica	363	93%	36	9.9%	78%
6-Visita ortopedica	128	77%	36	28%	61%
7-Visita ginecologica	75	96%	4	5.3%	25%
8-Visita otorinolaringoiatrica	342	100%	43	13%	98%
9-Visita urologica	55	69%	13	24%	54%
10-Visita dermatologica	359	94%	29	8.1%	55%
11-Visita fisiatrica	314	98%	8	2.5%	88%
12-Visita gastroenterologica	45	29%	13	29%	69%
13-Visita oncologica	9	78%	2	22%	0%
14-Visita pneumologica	99	77%	14	14%	93%
15-mammografia	117	98%	8	6.8%	88%
16-TC senza e con contrasto Torace	154	99%	8	5.2%	100%
17-TC senza e con contrasto Addome superiore	12	92%	0	.00%	.
18-TC senza e con contrasto Addome inferiore	3	100%	0	.00%	.
19-TC senza e con contrasto Addome completo	138	98%	4	2.9%	100%
20-TC senza e con contrasto Capo	74	100%	8	11%	100%
21-TC senza e con contrasto Rachide e speco	11	100%	1	9.1%	100%
23-RMN Cervello e tronco encefalico	32	44%	8	25%	38%
24-RMN Pelvi, prostata e vescica	8	38%	5	63%	0%
25-RMN Muscoloscheletrica	96	95%	34	35%	97%
26-RMN Colonna vertebrale	108	85%	52	48%	98%
27-Ecografia Capo e collo	113	99%	13	12%	100%
28-Ecografia cardiaca a riposo, Ecografia	139	78%	56	40%	98%
29-Ecocolordoppler dei tronchi sovra aortici	114	100%	10	8.8%	100%
30-Ecografia degli arti superiori o distrettuale,	97	100%	7	7.2%	100%
31-Ecografia Addome superiore, Ecografia	356	100%	44	12%	98%
32-Ecografia Mammella	42	98%	2	4.8%	50%
33-Ecografia Ostetrico - Ginecologica	2	100%	0	.00%	.
34-Colonscopia	71	56%	17	24%	82%
35-Sigmoidoscopia con endoscopio flessibile,	4	75%	0	.00%	.
36-Esofagogastroduodenoscopia	103	88%	16	16%	94%
37-Elettrocardiogramma	397	96%	56	14%	93%
38-Elettrocardiogramma dinamico (Holter)	100	100%	4	4.0%	100%
39-Elettrocardiogramma da sforzo	34	100%	0	.00%	.
40-Audiometria	28	100%	4	14%	100%
41-Spirometria semplice, Spirometria globale	58	88%	4	6.9%	100%
42-Fondo Oculare	40	100%	0	.00%	.
43-Elettromiografia	59	88%	31	53%	84%
Totale complessivo	4.646	89%	765	16%	79%



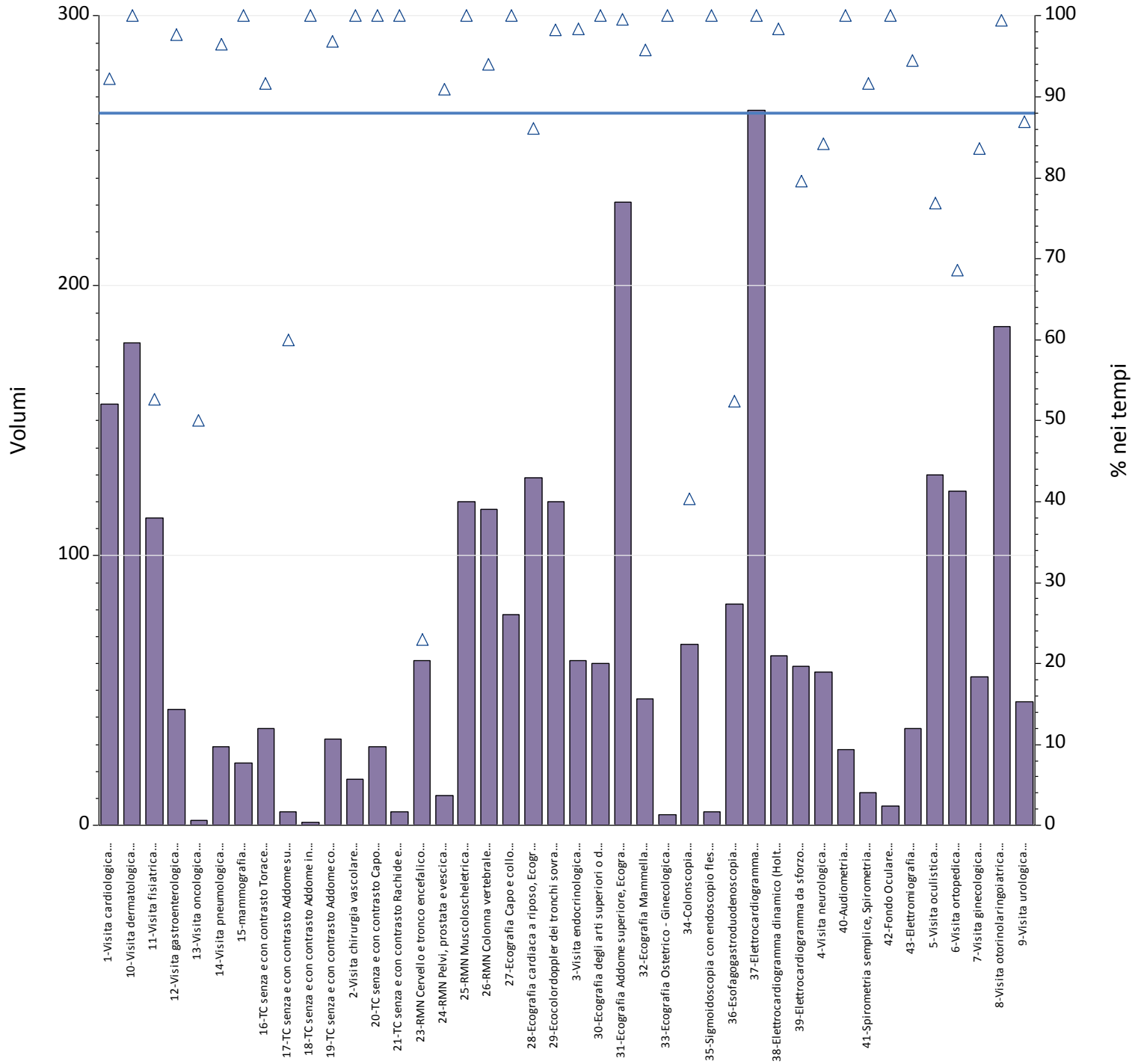
Prestazioni	Totali	% nei tempi	mobilita	mobilita totali	di cui nei tempi
1-Visita cardiologica	124	65%	57	46%	82%
2-Visita chirurgia vascolare	26	88%	20	77%	90%
3-Visita endocrinologica	14	100%	14	100%	100%
4-Visita neurologica	67	75%	61	91%	80%
5-Visita oculistica	61	93%	19	31%	89%
6-Visita ortopedica	97	40%	27	28%	81%
7-Visita ginecologica	25	84%	9	36%	78%
8-Visita otorinolaringoiatrica	163	99%	54	33%	98%
9-Visita urologica	57	84%	21	37%	76%
10-Visita dermatologica	94	99%	17	18%	100%
11-Visita fisiatrica	136	98%	30	22%	97%
12-Visita gastroenterologica	20	50%	8	40%	25%
13-Visita oncologica	5	100%	4	80%	100%
14-Visita pneumologica	43	79%	37	86%	92%
15-mammografia	18	100%	6	33%	100%
16-TC senza e con contrasto Torace	39	87%	19	49%	74%
17-TC senza e con contrasto Addome superiore	2	100%	0	.00%	.
19-TC senza e con contrasto Addome completo	40	93%	18	45%	89%
20-TC senza e con contrasto Capo	17	88%	5	29%	60%
21-TC senza e con contrasto Rachide e speco	4	75%	2	50%	50%
22-TC senza e con contrasto Bacino	1	100%	0	.00%	.
23-RMN Cervello e tronco encefalico	28	18%	27	96%	15%
24-RMN Pelvi, prostata e vescica	7	0%	7	100%	0%
25-RMN Muscoloscheletrica	28	57%	28	100%	57%
26-RMN Colonna vertebrale	51	84%	51	100%	84%
27-Ecografia Capo e collo	40	100%	12	30%	100%
28-Ecografia cardiaca a riposo, Ecografia	8	88%	8	100%	88%
29-Ecocolordoppler dei tronchi sovra aortici	22	95%	14	64%	93%
30-Ecografia degli arti superiori o distrettuale,	38	84%	18	47%	89%
31-Ecografia Addome superiore, Ecografia	145	97%	42	29%	98%
32-Ecografia Mammella	25	96%	12	48%	100%
33-Ecografia Ostetrico - Ginecologica	3	100%	3	100%	100%
34-Colonscopia	23	96%	4	17%	100%
35-Sigmoidoscopia con endoscopio flessibile,	1	100%	0	.00%	.
36-Esofagogastroduodenoscopia	79	91%	15	19%	53%
37-Elettrocardiogramma	108	63%	55	51%	82%
38-Elettrocardiogramma dinamico (Holter)	3	100%	3	100%	100%
40-Audiometria	6	100%	4	67%	100%
41-Spirometria semplice, Spirometria globale	1	100%	1	100%	100%
43-Elettromiografia	20	50%	20	100%	50%
Totale complessivo	1.689	82%	752	45%	81%



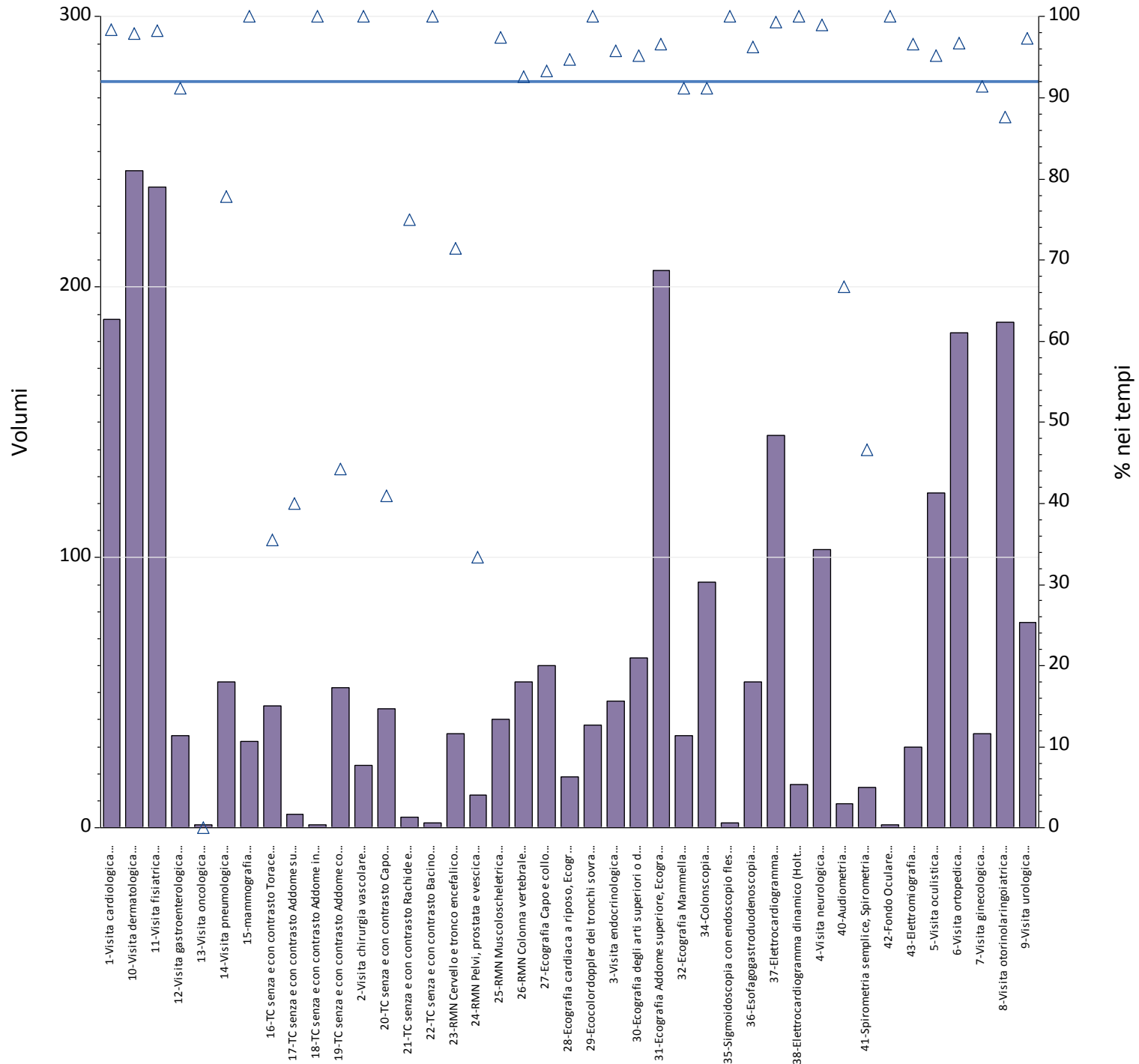
Prestazioni	Totali	% nei tempi	mobilita	mobilita totali	di cui nei tempi
1-Visita cardiologica	102	88%	39	38%	95%
2-Visita chirurgia vascolare	16	100%	8	50%	100%
3-Visita endocrinologica	21	38%	21	100%	38%
4-Visita neurologica	48	56%	47	98%	57%
5-Visita oculistica	162	94%	47	29%	89%
6-Visita ortopedica	168	93%	15	8.9%	67%
7-Visita ginecologica	24	83%	13	54%	69%
8-Visita otorinolaringoiatrica	111	99%	32	29%	97%
9-Visita urologica	30	87%	13	43%	77%
10-Visita dermatologica	76	75%	29	38%	62%
11-Visita fisiatrica	98	97%	16	16%	81%
12-Visita gastroenterologica	22	95%	2	9.1%	50%
13-Visita oncologica	1	100%	0	.00%	.
14-Visita pneumologica	28	64%	18	64%	83%
15-mammografia	28	100%	6	21%	100%
16-TC senza e con contrasto Torace	35	100%	19	54%	100%
17-TC senza e con contrasto Addome superiore	2	100%	1	50%	100%
19-TC senza e con contrasto Addome completo	28	96%	11	39%	100%
20-TC senza e con contrasto Capo	23	100%	10	43%	100%
21-TC senza e con contrasto Rachide e speco	3	100%	0	.00%	.
23-RMN Cervello e tronco encefalico	25	20%	21	84%	24%
24-RMN Pelvi, prostata e vescica	6	33%	5	83%	20%
25-RMN Muscoloscheletrica	35	94%	35	100%	94%
26-RMN Colonna vertebrale	63	92%	57	90%	93%
27-Ecografia Capo e collo	69	97%	8	12%	100%
28-Ecografia cardiaca a riposo, Ecografia	10	100%	10	100%	100%
29-Ecocolordoppler dei tronchi sovra aortici	71	100%	20	28%	100%
30-Ecografia degli arti superiori o distrettuale,	46	100%	12	26%	100%
31-Ecografia Addome superiore, Ecografia	138	91%	63	46%	100%
32-Ecografia Mammella	21	100%	11	52%	100%
33-Ecografia Ostetrico - Ginecologica	1	100%	1	100%	100%
34-Colonscopia	24	75%	8	33%	50%
35-Sigmoidoscopia con endoscopio flessibile,	2	0%	2	100%	0%
36-Esofagogastroduodenoscopia	104	96%	17	16%	76%
37-Elettrocardiogramma	129	100%	38	29%	100%
38-Elettrocardiogramma dinamico (Holter)	6	100%	6	100%	100%
39-Elettrocardiogramma da sforzo	2	100%	2	100%	100%
40-Audiometria	12	100%	6	50%	100%
41-Spirometria semplice, Spirometria globale	13	100%	13	100%	100%
42-Fondo Oculare	1	100%	0	.00%	.
43-Elettromiografia	34	35%	34	100%	35%
Totale complessivo	1.838	90%	716	39%	82%



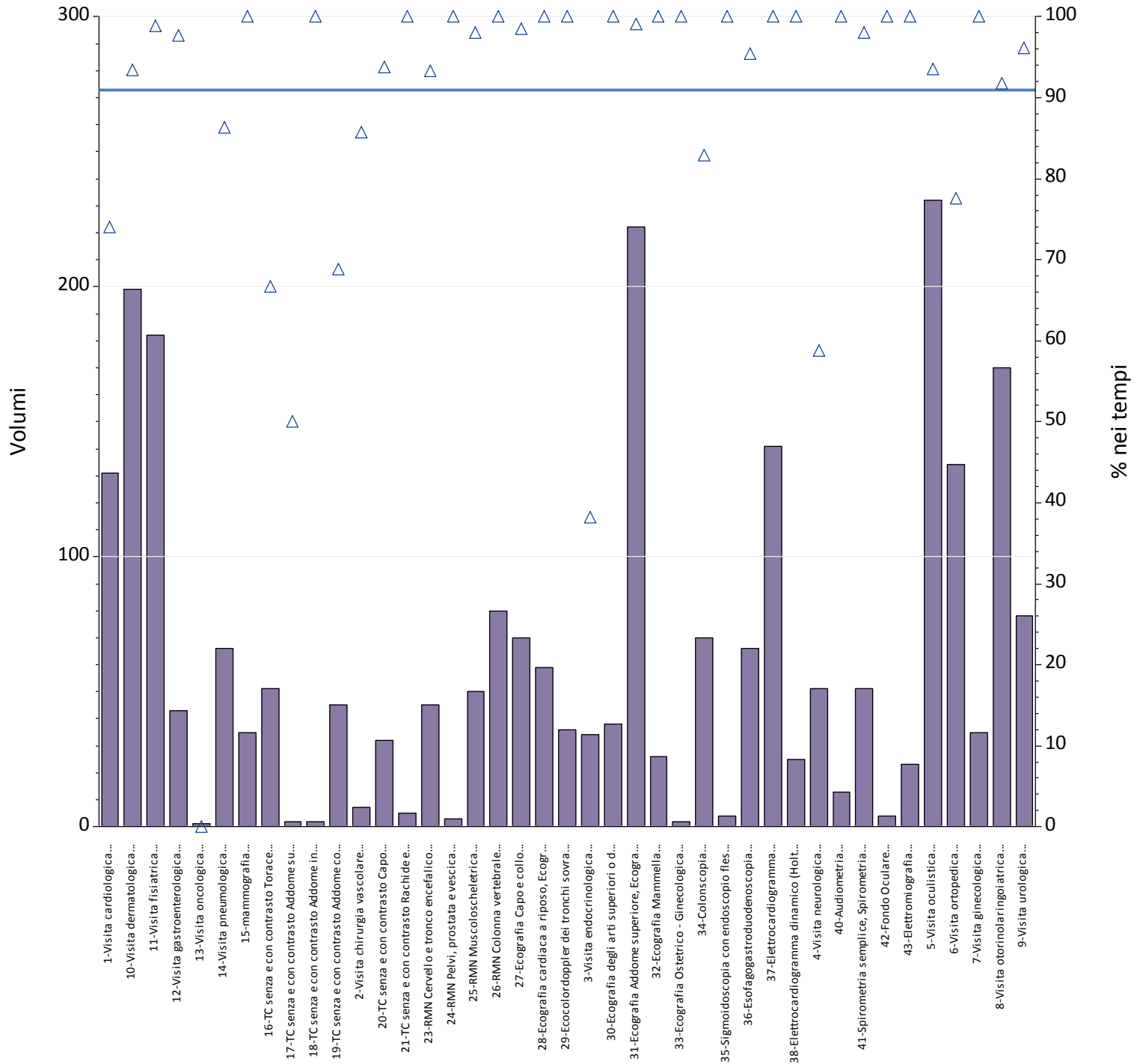
Prestazioni	Totali	% nei tempi	mobilita	mobilita totali	di cui nei tempi
1-Visita cardiologica	190	98%	3	1.6%	100%
2-Visita chirurgia vascolare	27	100%	2	7.4%	100%
3-Visita endocrinologica	60	87%	2	3.3%	100%
4-Visita neurologica	87	97%	6	6.9%	67%
5-Visita oculistica	106	100%	2	1.9%	100%
6-Visita ortopedica	138	88%	6	4.3%	67%
7-Visita ginecologica	71	99%	10	14%	100%
8-Visita otorinolaringoiatrica	243	99%	3	1.2%	0%
9-Visita urologica	90	100%	2	2.2%	100%
10-Visita dermatologica	186	100%	6	3.2%	100%
11-Visita fisiatrica	254	86%	6	2.4%	83%
12-Visita gastroenterologica	38	95%	9	24%	78%
13-Visita oncologica	21	86%	21	100%	86%
14-Visita pneumologica	76	76%	2	2.6%	100%
15-mammografia	19	84%	4	21%	100%
16-TC senza e con contrasto Torace	75	95%	2	2.7%	100%
17-TC senza e con contrasto Addome superiore	6	100%	0	.00%	.
18-TC senza e con contrasto Addome inferiore	3	100%	0	.00%	.
19-TC senza e con contrasto Addome completo	75	97%	2	2.7%	100%
20-TC senza e con contrasto Capo	64	92%	2	3.1%	100%
21-TC senza e con contrasto Rachide e speco	10	90%	0	.00%	.
23-RMN Cervello e tronco encefalico	57	28%	9	16%	22%
24-RMN Pelvi, prostata e vescica	3	100%	0	.00%	.
25-RMN Muscoloscheletrica	113	95%	0	.00%	.
26-RMN Colonna vertebrale	116	89%	4	3.4%	75%
27-Ecografia Capo e collo	61	97%	3	4.9%	33%
28-Ecografia cardiaca a riposo, Ecografia	62	52%	0	.00%	.
29-Ecocolordoppler dei tronchi sovra aortici	44	91%	1	2.3%	100%
30-Ecografia degli arti superiori o distrettuale,	86	84%	3	3.5%	100%
31-Ecografia Addome superiore, Ecografia	284	95%	9	3.2%	11%
32-Ecografia Mammella	46	89%	12	26%	92%
33-Ecografia Ostetrico - Ginecologica	0	.	0	.	.
34-Colonscopia	40	55%	10	25%	50%
35-Sigmoidoscopia con endoscopio flessibile,	3	0%	0	.00%	.
36-Esofagogastroduodenoscopia	89	96%	10	11%	70%
37-Elettrocardiogramma	259	99%	3	1.2%	100%
38-Elettrocardiogramma dinamico (Holter)	39	31%	0	.00%	.
39-Elettrocardiogramma da sforzo	25	80%	0	.00%	.
40-Audiometria	5	100%	0	.00%	.
41-Spirometria semplice, Spirometria globale	4	75%	0	.00%	.
42-Fondo Oculare	3	100%	0	.00%	.
43-Elettromiografia	26	92%	2	7.7%	0%
Totale complessivo	3.204	91%	156	4.9%	73%



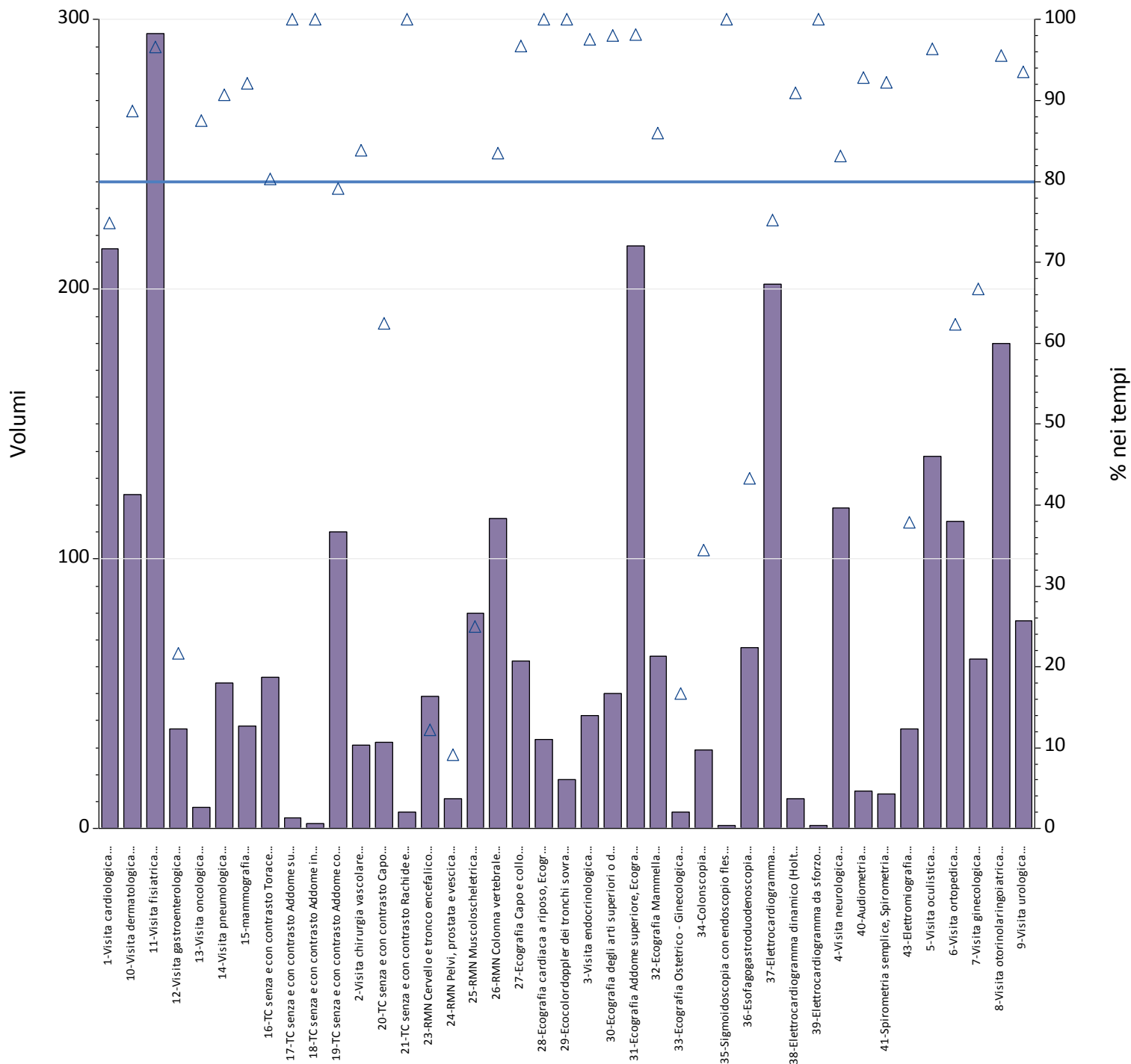
Prestazioni	Totali	% nei tempi	mobilita	mobilita totali	di cui nei tempi
1-Visita cardiologica	156	92%	7	4.5%	86%
2-Visita chirurgia vascolare	17	100%	1	5.9%	100%
3-Visita endocrinologica	61	98%	2	3.3%	50%
4-Visita neurologica	57	84%	4	7.0%	0%
5-Visita oculistica	130	77%	11	8.5%	82%
6-Visita ortopedica	124	69%	8	6.5%	75%
7-Visita ginecologica	55	84%	8	15%	100%
8-Visita otorinolaringoiatrica	185	99%	7	3.8%	100%
9-Visita urologica	46	87%	2	4.3%	50%
10-Visita dermatologica	179	100%	1	.56%	100%
11-Visita fisiatrica	114	53%	8	7.0%	88%
12-Visita gastroenterologica	43	98%	15	35%	93%
13-Visita oncologica	2	50%	2	100%	50%
14-Visita pneumologica	29	97%	0	.00%	.
15-mammografia	23	100%	4	17%	100%
16-TC senza e con contrasto Torace	36	92%	14	39%	100%
17-TC senza e con contrasto Addome superiore	5	60%	0	.00%	.
18-TC senza e con contrasto Addome inferiore	1	100%	0	.00%	.
19-TC senza e con contrasto Addome completo	32	97%	14	44%	100%
20-TC senza e con contrasto Capo	29	100%	2	6.9%	100%
21-TC senza e con contrasto Rachide e speco	5	100%	2	40%	100%
23-RMN Cervello e tronco encefalico	61	23%	10	16%	50%
24-RMN Pelvi, prostata e vescica	11	91%	0	.00%	.
25-RMN Muscoloscheletrica	120	100%	10	8.3%	100%
26-RMN Colonna vertebrale	117	94%	22	19%	82%
27-Ecografia Capo e collo	78	100%	3	3.8%	100%
28-Ecografia cardiaca a riposo, Ecografia	129	86%	2	1.6%	100%
29-Ecocolordoppler dei tronchi sovra aortici	120	98%	3	2.5%	67%
30-Ecografia degli arti superiori o distrettuale,	60	100%	1	1.7%	100%
31-Ecografia Addome superiore, Ecografia	231	100%	7	3.0%	100%
32-Ecografia Mammella	47	96%	5	11%	100%
33-Ecografia Ostetrico - Ginecologica	4	100%	0	.00%	.
34-Colonscopia	67	40%	36	54%	42%
35-Sigmoidoscopia con endoscopio flessibile,	5	100%	0	.00%	.
36-Esofagogastroduodenoscopia	82	52%	19	23%	100%
37-Elettrocardiogramma	265	100%	6	2.3%	100%
38-Elettrocardiogramma dinamico (Holter)	63	98%	1	1.6%	100%
39-Elettrocardiogramma da sforzo	59	80%	0	.00%	.
40-Audiometria	28	100%	0	.00%	.
41-Spirometria semplice, Spirometria globale	12	92%	0	.00%	.
42-Fondo Oculare	7	100%	0	.00%	.
43-Elettromiografia	36	94%	2	5.6%	0%
Totale complessivo	2.931	88%	239	8.2%	80%



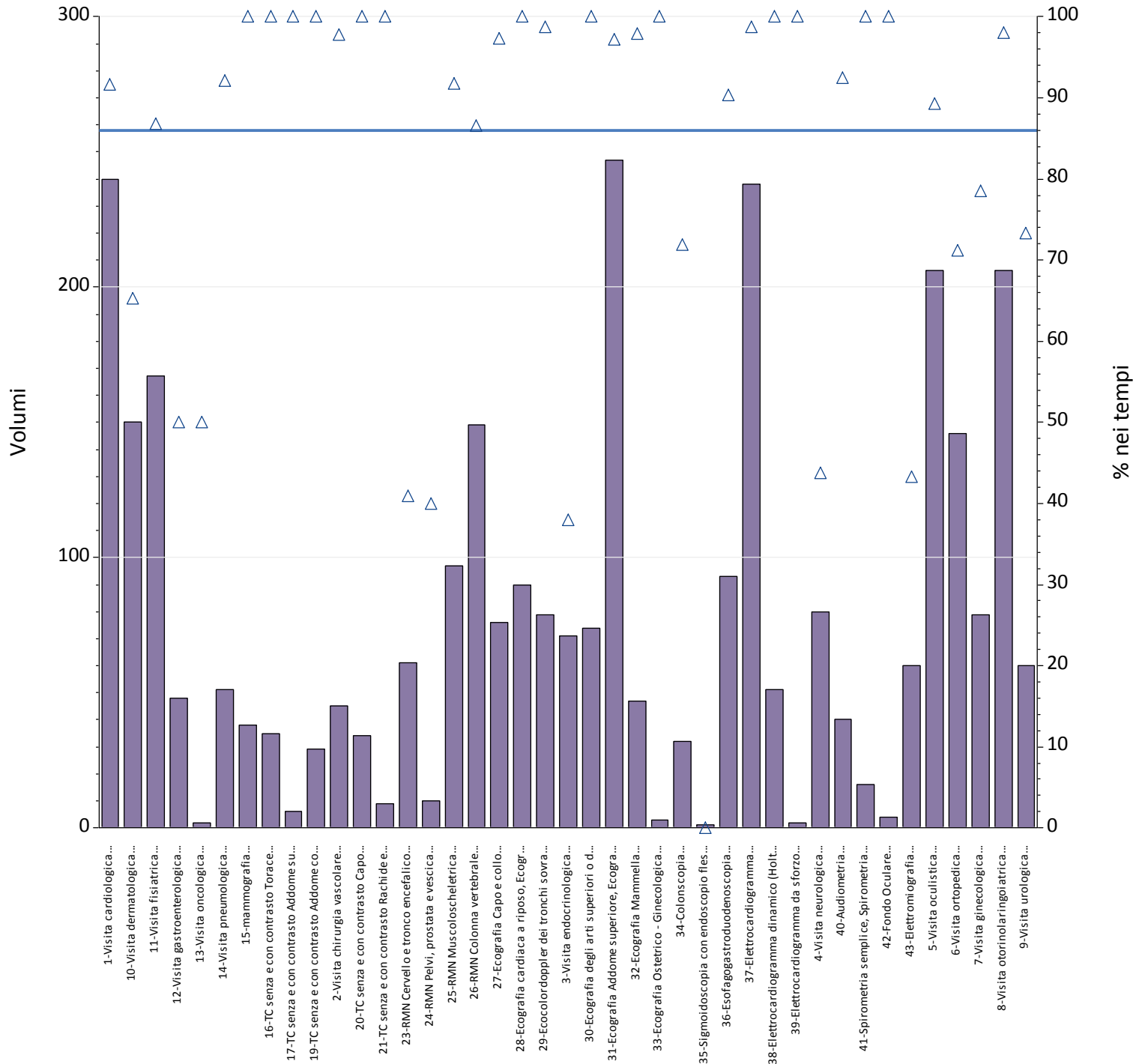
Prestazioni	Totali	% nei tempi	mobilita	mobilita totali	di cui nei tempi
1-Visita cardiologica	188	98%	5	2.7%	60%
2-Visita chirurgia vascolare	23	100%	1	4.3%	100%
3-Visita endocrinologica	47	96%	4	8.5%	75%
4-Visita neurologica	103	99%	1	.97%	0%
5-Visita oculistica	124	95%	18	15%	94%
6-Visita ortopedica	183	97%	9	4.9%	44%
7-Visita ginecologica	35	91%	25	71%	88%
8-Visita otorinolaringoiatrica	187	88%	11	5.9%	45%
9-Visita urologica	76	97%	0	.00%	.
10-Visita dermatologica	243	98%	4	1.6%	75%
11-Visita fisiatrica	237	98%	5	2.1%	100%
12-Visita gastroenterologica	34	91%	4	12%	50%
13-Visita oncologica	1	0%	0	.00%	.
14-Visita pneumologica	54	78%	1	1.9%	0%
15-mammografia	32	100%	0	.00%	.
16-TC senza e con contrasto Torace	45	36%	1	2.2%	100%
17-TC senza e con contrasto Addome superiore	5	40%	0	.00%	.
18-TC senza e con contrasto Addome inferiore	1	100%	0	.00%	.
19-TC senza e con contrasto Addome completo	52	44%	1	1.9%	100%
20-TC senza e con contrasto Capo	44	41%	1	2.3%	100%
21-TC senza e con contrasto Rachide e speco	4	75%	0	.00%	.
22-TC senza e con contrasto Bacino	2	100%	0	.00%	.
23-RMN Cervello e tronco encefalico	35	71%	1	2.9%	0%
24-RMN Pelvi, prostata e vescica	12	33%	1	8.3%	0%
25-RMN Muscoloscheletrica	40	98%	0	.00%	.
26-RMN Colonna vertebrale	54	93%	1	1.9%	0%
27-Ecografia Capo e collo	60	93%	1	1.7%	100%
28-Ecografia cardiaca a riposo, Ecografia	19	95%	3	16%	67%
29-Ecocolordoppler dei tronchi sovra aortici	38	100%	0	.00%	.
30-Ecografia degli arti superiori o distrettuale,	63	95%	1	1.6%	100%
31-Ecografia Addome superiore, Ecografia	206	97%	3	1.5%	100%
32-Ecografia Mammella	34	91%	0	.00%	.
34-Colonscopia	91	91%	1	1.1%	100%
35-Sigmoidoscopia con endoscopio flessibile,	2	100%	0	.00%	.
36-Esofagogastroduodenoscopia	54	96%	7	13%	86%
37-Elettrocardiogramma	145	99%	2	1.4%	50%
38-Elettrocardiogramma dinamico (Holter)	16	100%	2	13%	100%
40-Audiometria	9	67%	0	.00%	.
41-Spirometria semplice, Spirometria globale	15	47%	1	6.7%	100%
42-Fondo Oculare	1	100%	0	.00%	.
43-Elettromiografia	30	97%	0	.00%	.
Totale complessivo	2.644	92%	115	4.3%	75%



Prestazioni	Totali	% nei tempi	mobilita	mobilita totali	di cui nei tempi
1-Visita cardiologica	131	74%	13	9.9%	54%
2-Visita chirurgia vascolare	7	86%	1	14%	0%
3-Visita endocrinologica	34	38%	11	32%	18%
4-Visita neurologica	51	59%	6	12%	83%
5-Visita oculistica	232	94%	48	21%	92%
6-Visita ortopedica	134	78%	27	20%	48%
7-Visita ginecologica	35	100%	21	60%	100%
8-Visita otorinolaringoiatrica	170	92%	40	24%	100%
9-Visita urologica	78	96%	1	1.3%	100%
10-Visita dermatologica	199	93%	36	18%	100%
11-Visita fisiatrica	182	99%	3	1.6%	67%
12-Visita gastroenterologica	43	98%	7	16%	100%
13-Visita oncologica	1	0%	0	.00%	.
14-Visita pneumologica	66	86%	1	1.5%	100%
15-mammografia	35	100%	0	.00%	.
16-TC senza e con contrasto Torace	51	67%	1	2.0%	100%
17-TC senza e con contrasto Addome superiore	2	50%	0	.00%	.
18-TC senza e con contrasto Addome inferiore	2	100%	0	.00%	.
19-TC senza e con contrasto Addome completo	45	69%	0	.00%	.
20-TC senza e con contrasto Capo	32	94%	5	16%	100%
21-TC senza e con contrasto Rachide e speco	5	100%	0	.00%	.
23-RMN Cervello e tronco encefalico	45	93%	1	2.2%	100%
24-RMN Pelvi, prostata e vescica	3	100%	1	33%	100%
25-RMN Muscoloscheletrica	50	98%	1	2.0%	100%
26-RMN Colonna vertebrale	80	100%	0	.00%	.
27-Ecografia Capo e collo	70	99%	6	8.6%	100%
28-Ecografia cardiaca a riposo, Ecografia	59	100%	6	10%	100%
29-Ecocolordoppler dei tronchi sovra aortici	36	100%	0	.00%	.
30-Ecografia degli arti superiori o distrettuale,	38	100%	0	.00%	.
31-Ecografia Addome superiore, Ecografia	222	99%	13	5.9%	92%
32-Ecografia Mammella	26	100%	1	3.8%	100%
33-Ecografia Ostetrico - Ginecologica	2	100%	0	.00%	.
34-Colonscopia	70	83%	0	.00%	.
35-Sigmoidoscopia con endoscopio flessibile,	4	100%	0	.00%	.
36-Esofagogastroduodenoscopia	66	95%	1	1.5%	100%
37-Elettrocardiogramma	141	100%	7	5.0%	100%
38-Elettrocardiogramma dinamico (Holter)	25	100%	0	.00%	.
40-Audiometria	13	100%	1	7.7%	100%
41-Spirometria semplice, Spirometria globale	51	98%	0	.00%	.
42-Fondo Oculare	4	100%	0	.00%	.
43-Elettromiografia	23	100%	0	.00%	.
Totale complessivo	2.563	91%	259	10%	86%



Prestazioni	Totali	% nei tempi	mobilita	mobilita totali	di cui nei tempi
1-Visita cardiologica	215	75%	15	7.0%	80%
2-Visita chirurgia vascolare	31	84%	2	6.5%	50%
3-Visita endocrinologica	42	98%	1	2.4%	0%
4-Visita neurologica	119	83%	1	.84%	100%
5-Visita oculistica	138	96%	7	5.1%	100%
6-Visita ortopedica	114	62%	31	27%	68%
7-Visita ginecologica	63	67%	7	11%	86%
8-Visita otorinolaringoiatrica	180	96%	18	10%	100%
9-Visita urologica	77	94%	11	14%	82%
10-Visita dermatologica	124	89%	6	4.8%	83%
11-Visita fisiatrica	295	97%	23	7.8%	100%
12-Visita gastroenterologica	37	22%	7	19%	86%
13-Visita oncologica	8	88%	1	13%	100%
14-Visita pneumologica	54	91%	1	1.9%	100%
15-mammografia	38	92%	3	7.9%	100%
16-TC senza e con contrasto Torace	56	80%	19	34%	89%
17-TC senza e con contrasto Addome superiore	4	100%	1	25%	100%
18-TC senza e con contrasto Addome inferiore	2	100%	1	50%	100%
19-TC senza e con contrasto Addome completo	110	79%	26	24%	85%
20-TC senza e con contrasto Capo	32	63%	6	19%	83%
21-TC senza e con contrasto Rachide e speco	6	100%	4	67%	100%
23-RMN Cervello e tronco encefalico	49	12%	9	18%	0%
24-RMN Pelvi, prostata e vescica	11	9%	1	9.1%	100%
25-RMN Muscoloscheletrica	80	25%	7	8.8%	57%
26-RMN Colonna vertebrale	115	83%	2	1.7%	50%
27-Ecografia Capo e collo	62	97%	3	4.8%	100%
28-Ecografia cardiaca a riposo, Ecografia	33	100%	1	3.0%	100%
29-Ecocolordoppler dei tronchi sovra aortici	18	100%	2	11%	100%
30-Ecografia degli arti superiori o distrettuale,	50	98%	6	12%	100%
31-Ecografia Addome superiore, Ecografia	216	98%	14	6.5%	100%
32-Ecografia Mammella	64	86%	12	19%	100%
33-Ecografia Ostetrico - Ginecologica	6	17%	1	17%	100%
34-Colonscopia	29	34%	5	17%	100%
35-Sigmoidoscopia con endoscopio flessibile,	1	100%	1	100%	100%
36-Esofagogastroduodenoscopia	67	43%	19	28%	95%
37-Elettrocardiogramma	202	75%	12	5.9%	75%
38-Elettrocardiogramma dinamico (Holter)	11	91%	0	.00%	.
39-Elettrocardiogramma da sforzo	1	100%	1	100%	100%
40-Audiometria	14	93%	2	14%	100%
41-Spirometria semplice, Spirometria globale	13	92%	1	7.7%	100%
43-Elettromiografia	37	38%	8	22%	38%
Totale complessivo	2.824	80%	298	11%	84%



Prestazioni	Totali	% nei tempi	mobilita	mobilita totali	di cui nei tempi
1-Visita cardiologica	240	92%	8	3.3%	50%
2-Visita chirurgia vascolare	45	98%	1	2.2%	100%
3-Visita endocrinologica	71	38%	4	5.6%	75%
4-Visita neurologica	80	44%	6	7.5%	100%
5-Visita oculistica	206	89%	19	9.2%	100%
6-Visita ortopedica	146	71%	50	34%	96%
7-Visita ginecologica	79	78%	5	6.3%	100%
8-Visita otorinolaringoiatrica	206	98%	23	11%	100%
9-Visita urologica	60	73%	12	20%	83%
10-Visita dermatologica	150	65%	15	10%	87%
11-Visita fisiatrica	167	87%	19	11%	100%
12-Visita gastroenterologica	48	50%	18	38%	100%
13-Visita oncologica	2	50%	1	50%	100%
14-Visita pneumologica	51	92%	0	.00%	.
15-mammografia	38	100%	6	16%	100%
16-TC senza e con contrasto Torace	35	100%	9	26%	100%
17-TC senza e con contrasto Addome superiore	6	100%	2	33%	100%
19-TC senza e con contrasto Addome completo	29	100%	7	24%	100%
20-TC senza e con contrasto Capo	34	100%	3	8.8%	100%
21-TC senza e con contrasto Rachide e speco	9	100%	0	.00%	.
23-RMN Cervello e tronco encefalico	61	41%	14	23%	79%
24-RMN Pelvi, prostata e vescica	10	40%	0	.00%	.
25-RMN Muscoloscheletrica	97	92%	9	9.3%	100%
26-RMN Colonna vertebrale	149	87%	4	2.7%	100%
27-Ecografia Capo e collo	76	97%	4	5.3%	100%
28-Ecografia cardiaca a riposo, Ecografia	90	100%	2	2.2%	100%
29-Ecocolordoppler dei tronchi sovra aortici	79	99%	6	7.6%	83%
30-Ecografia degli arti superiori o distrettuale,	74	100%	10	14%	100%
31-Ecografia Addome superiore, Ecografia	247	97%	15	6.1%	87%
32-Ecografia Mammella	47	98%	12	26%	100%
33-Ecografia Ostetrico - Ginecologica	3	100%	0	.00%	.
34-Colonscopia	32	72%	10	31%	90%
35-Sigmoidoscopia con endoscopio flessibile,	1	0%	0	.00%	.
36-Esofagogastroduodenoscopia	93	90%	27	29%	100%
37-Elettrocardiogramma	238	99%	9	3.8%	100%
38-Elettrocardiogramma dinamico (Holter)	51	100%	2	3.9%	100%
39-Elettrocardiogramma da sforzo	2	100%	1	50%	100%
40-Audiometria	40	93%	0	.00%	.
41-Spirometria semplice, Spirometria globale	16	100%	0	.00%	.
42-Fondo Oculare	4	100%	0	.00%	.
43-Elettromiografia	60	43%	14	23%	100%
Totale complessivo	3.172	86%	347	11%	95%