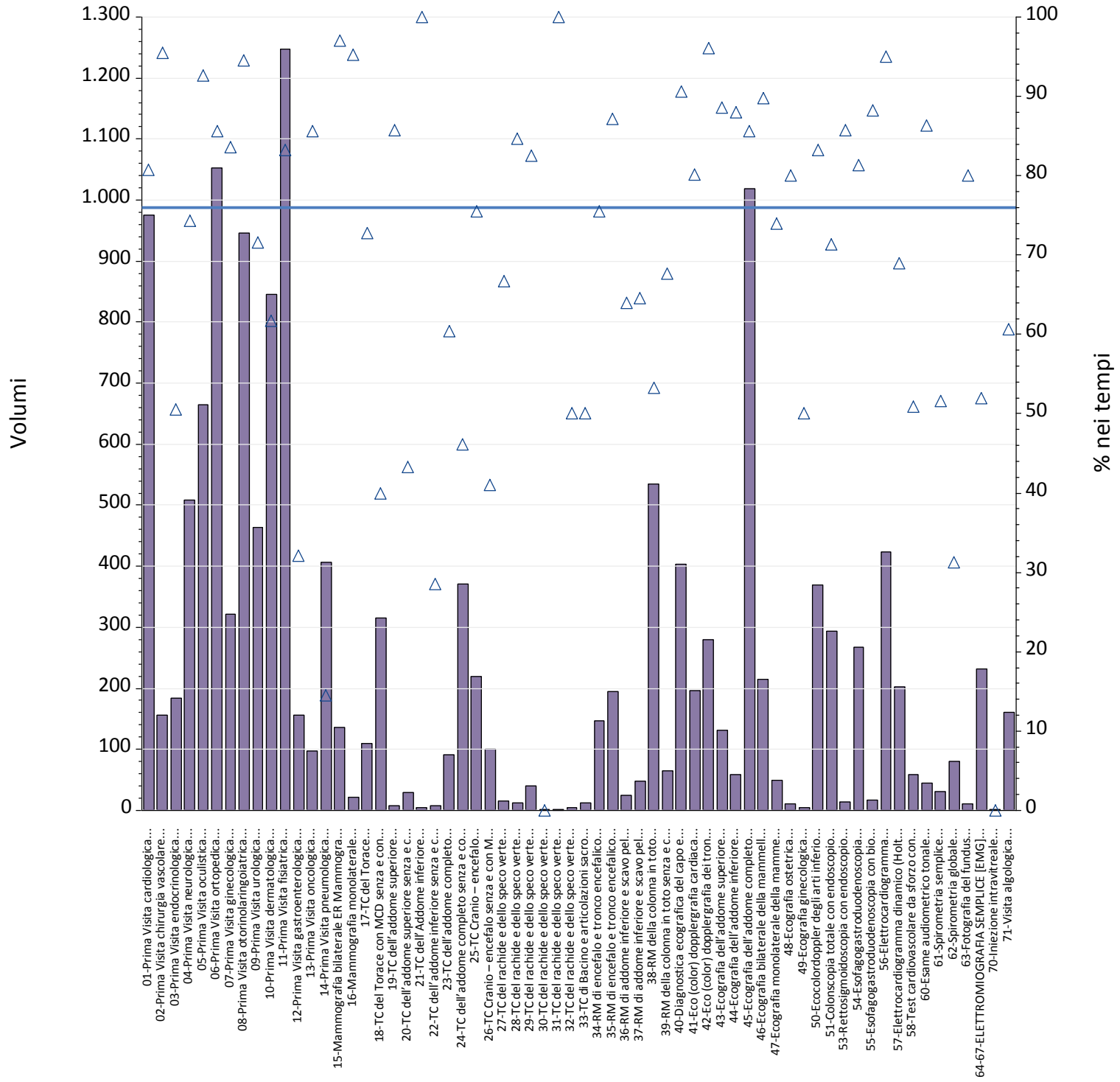
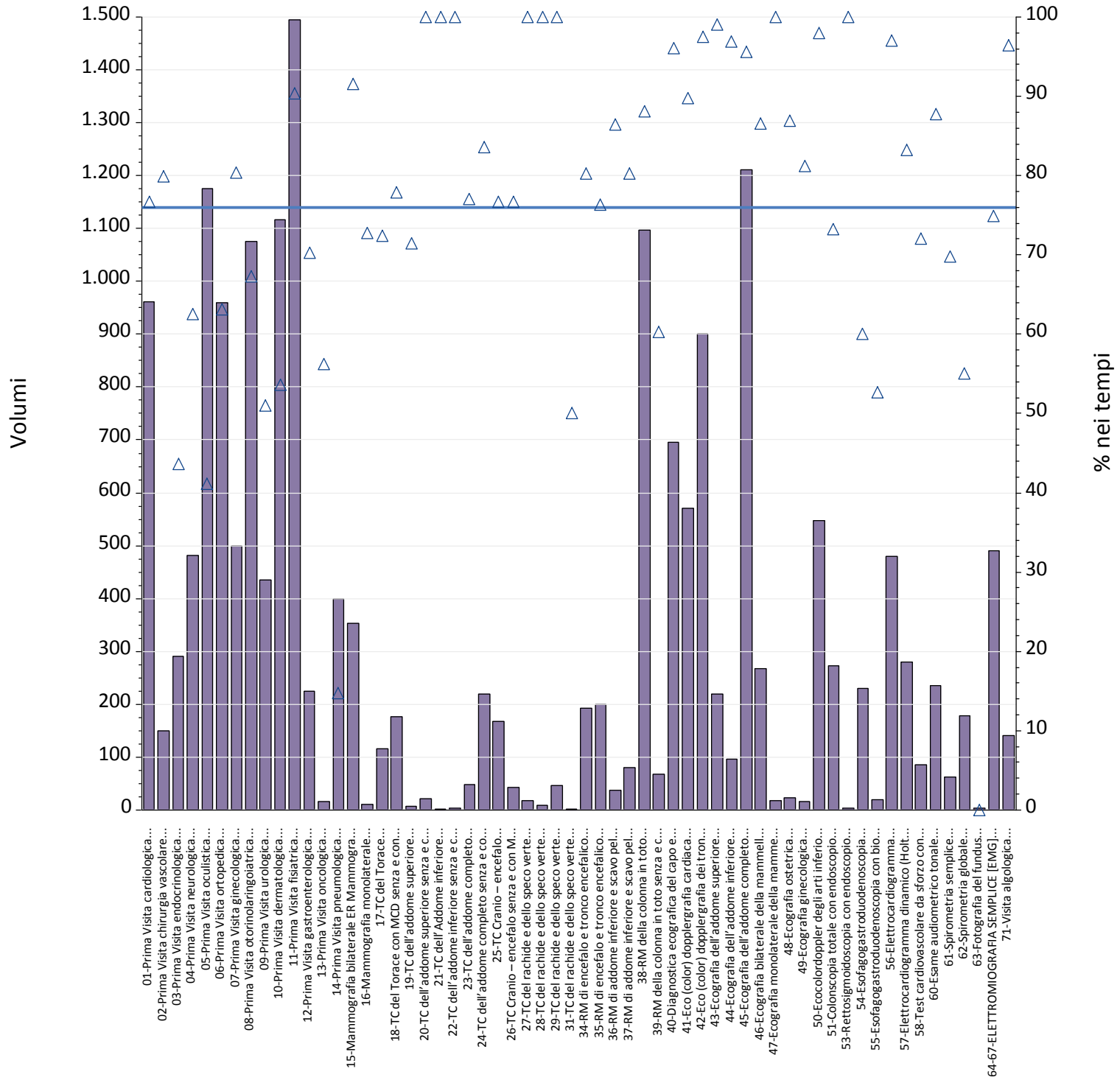


Report TdA
Friuli – Venezia Giulia
Aprile



Prestazioni	Num	% nei tempi	volumi
01-Prima Visita cardiologica	787	81%	975
02-Prima Visita chirurgia vascolare	149	96%	156
03-Prima Visita endocrinologica	93	51%	184
04-Prima Visita neurologica	378	74%	509
05-Prima Visita oculistica	615	93%	664
06-Prima Visita ortopedica	901	86%	1.053
07-Prima Visita ginecologica	269	84%	322
08-Prima Visita otorinolaringoiatrica	894	95%	946
09-Prima Visita urologica	332	72%	464
10-Prima Visita dermatologica	522	62%	846
11-Prima Visita fisiatrica	1.038	83%	1.248
12-Prima Visita gastroenterologica	50	32%	156
13-Prima Visita oncologica	83	86%	97
14-Prima Visita pneumologica	59	14%	407
15-Mammografia bilaterale ER Mammografia bilaterale	132	97%	136
16-Mammografia monolaterale	20	95%	21
17-TC del Torace	80	73%	110
18-TC del Torace con MCD senza e con MCD	126	40%	315
19-TC dell'addome superiore	6	86%	7
20-TC dell'addome superiore senza e con MDC	13	43%	30
21-TC dell'Addome inferiore	4	100%	4
22-TC dell'addome inferiore senza e con MDC	2	29%	7
23-TC dell'addome completo	55	60%	91
24-TC dell'addome completo senza e con MDC	171	46%	371
25-TC Cranio – encefalo	166	75%	220
26-TC Cranio – encefalo senza e con MDC	41	41%	100
27-TC del rachide e dello speco vertebrale cervicale	10	67%	15
28-TC del rachide e dello speco vertebrale toracico	11	85%	13
29-TC del rachide e dello speco vertebrale lombosacrale	33	83%	40
30-TC del rachide e dello speco vertebrale cervicale senza e con MDC	0	0%	1
31-TC del rachide e dello speco vertebrale toracico senza e con MDC	2	100%	2
32-TC del rachide e dello speco vertebrale lombosacrale senza e con MDC	2	50%	4
33-TC di Bacino e articolazioni sacroiliache	6	50%	12
34-RM di encefalo e tronco encefalico, giunzione cranio spinale e relativo distretto vascolare	111	76%	147
35-RM di encefalo e tronco encefalico, giunzione cranio spinale e relativo distretto vascolare senza e con MDC	170	87%	195
36-RM di addome inferiore e scavo pelvico	16	64%	25
37-RM di addome inferiore e scavo pelvico senza e con MDC	31	65%	48
38-RM della colonna in toto	285	53%	535
39-RM della colonna in toto senza e con MDC	44	68%	65
40-Diagnostica ecografica del capo e del collo	365	91%	403
41-Eco (color) dopplergrafia cardiaca	157	80%	196
42-Eco (color) dopplergrafia dei tronchi sovraaortici	268	96%	279
43-Ecografia dell'addome superiore	117	89%	132
44-Ecografia dell'addome inferiore	51	88%	58
45-Ecografia dell'addome completo	872	86%	1.019
46-Ecografia bilaterale della mammella	193	90%	215
47-Ecografia monolaterale della mammella	37	74%	50
48-Ecografia ostetrica	8	80%	10

Prestazioni	Num	% nei tempi	volumi
49-Ecografia ginecologica	2	50%	4
50-Ecocolordoppler degli arti inferiori arterioso e/o venoso	308	83%	370
51-Colonscopia totale con endoscopio flessibile	209	71%	293
53-Rettosigmoidoscopia con endoscopio flessibile	12	86%	14
54-Esofagogastroduodenoscopia	218	81%	268
55-Esofagogastroduodenoscopia con biopsia in sede unica	15	88%	17
56-Elettrocardiogramma	402	95%	423
57-Elettrocardiogramma dinamico (Holter)	140	69%	203
58-Test cardiovascolare da sforzo con cicloergometro o con pedana mobile	30	51%	59
60-Esame audiometrico tonale	38	86%	44
61-Spirometria semplice	16	52%	31
62-Spirometria globale	25	31%	80
63-Fotografia del fundus	8	80%	10
64-67-ELETTROMIOGRAFIA SEMPLICE [EMG] PER MUSCOLO	120	52%	231
70-Iniezione intravitreale	0	0%	1
71-Visita algologica	97	61%	160
Totale complessivo	11.415	76%	15.111

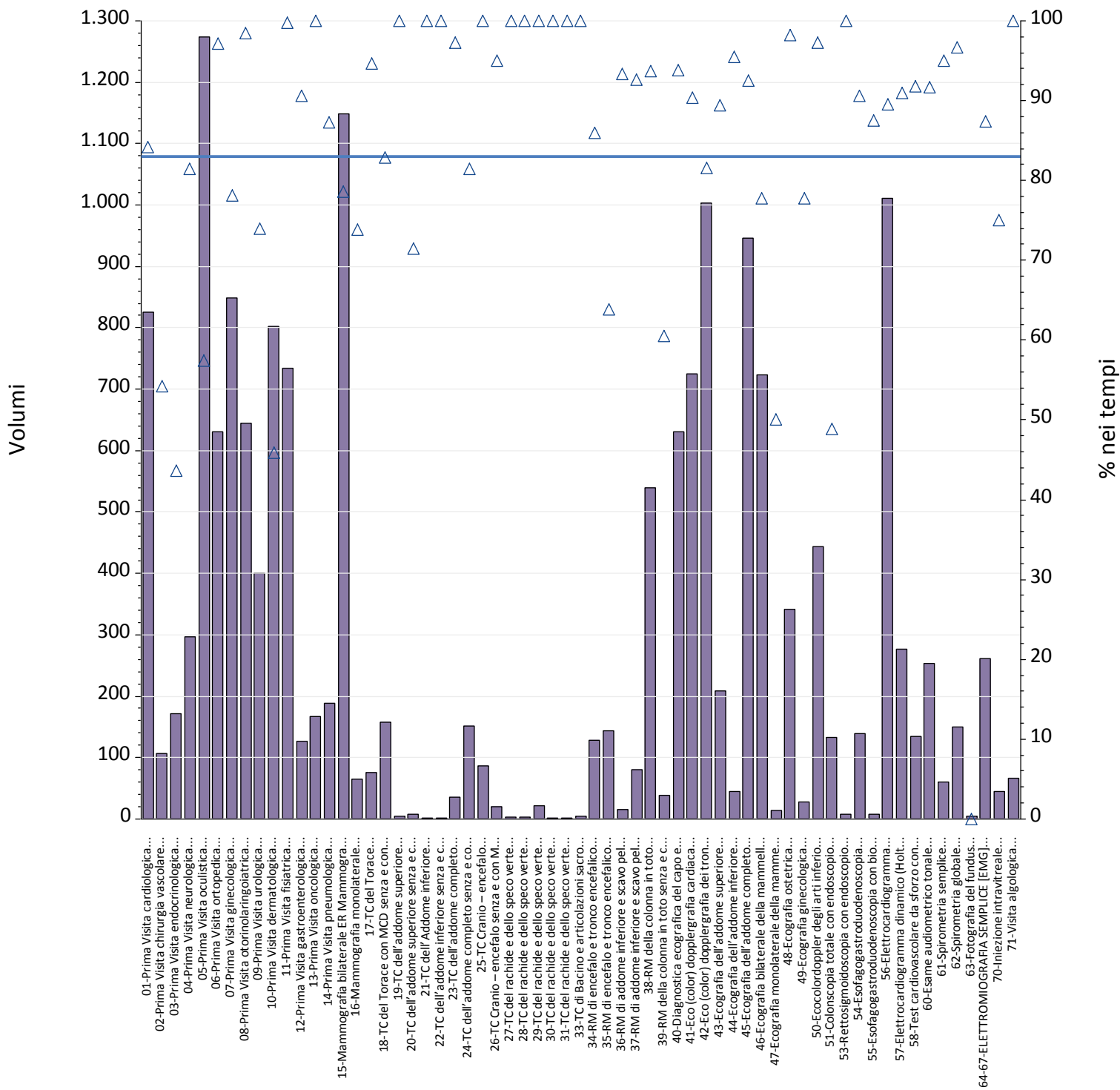


Prestazioni	Num	% nei tempi	volumi
01-Prima Visita cardiologica	738	77%	962
02-Prima Visita chirurgia vascolare	119	80%	149
03-Prima Visita endocrinologica	127	44%	291
04-Prima Visita neurologica	301	63%	481
05-Prima Visita oculistica	484	41%	1.175
06-Prima Visita ortopedica	606	63%	959
07-Prima Visita ginecologica	401	80%	499
08-Prima Visita otorinolaringoiatrica	724	67%	1.076
09-Prima Visita urologica	222	51%	435
10-Prima Visita dermatologica	599	54%	1.117
11-Prima Visita fisiatrica	1.350	90%	1.494
12-Prima Visita gastroenterologica	158	70%	225
13-Prima Visita oncologica	9	56%	16
14-Prima Visita pneumologica	59	15%	399
15-Mammografia bilaterale ER Mammografia bilaterale	323	92%	353
16-Mammografia monolaterale	8	73%	11
17-TC del Torace	84	72%	116
18-TC del Torace con MCD senza e con MCD	137	78%	176
19-TC dell'addome superiore	5	71%	7
20-TC dell'addome superiore senza e con MDC	21	100%	21
21-TC dell'Addome inferiore	1	100%	1
22-TC dell'addome inferiore senza e con MDC	4	100%	4
23-TC dell'addome completo	37	77%	48
24-TC dell'addome completo senza e con MDC	183	84%	219
25-TC Cranio – encefalo	128	77%	167
26-TC Cranio – encefalo senza e con MDC	33	77%	43
27-TC del rachide e dello speco vertebrale cervicale	17	100%	17
28-TC del rachide e dello speco vertebrale toracico	9	100%	9
29-TC del rachide e dello speco vertebrale lombosacrale	47	100%	47
31-TC del rachide e dello speco vertebrale toracico senza e con MDC	1	50%	2
34-RM di encefalo e tronco encefalico, giunzione cranio spinale e relativo distretto vascolare	154	80%	192
35-RM di encefalo e tronco encefalico, giunzione cranio spinale e relativo distretto vascolare senza e con MDC	152	76%	199
36-RM di addome inferiore e scavo pelvico	32	86%	37
37-RM di addome inferiore e scavo pelvico senza e con MDC	65	80%	81
38-RM della colonna in toto	966	88%	1.097
39-RM della colonna in toto senza e con MDC	41	60%	68
40-Diagnostica ecografica del capo e del collo	668	96%	695
41-Eco (color) dopplergrafia cardiaca	512	90%	570
42-Eco (color) dopplergrafia dei tronchi sovraaortici	877	97%	900
43-Ecografia dell'addome superiore	217	99%	219
44-Ecografia dell'addome inferiore	94	97%	97
45-Ecografia dell'addome completo	1.157	96%	1.211
46-Ecografia bilaterale della mammella	231	87%	267
47-Ecografia monolaterale della mammella	18	100%	18
48-Ecografia ostetrica	20	87%	23
49-Ecografia ginecologica	13	81%	16
50-Ecocolordoppler degli arti inferiori arterioso e/o venoso	537	98%	548
51-Colonscopia totale con endoscopia flessibile	200	73%	273

Prestazioni	Num	% nei tempi	volumi
53-Rettosigmoidoscopia con endoscopio flessibile	4	100%	4
54-Esofagogastroduodenoscopia	138	60%	230
55-Esofagogastroduodenoscopia con biopsia in sede unica	10	53%	19
56-Elettrocardiogramma	465	97%	479
57-Elettrocardiogramma dinamico (Holter)	233	83%	280
58-Test cardiovascolare da sforzo con cicloergometro o con pedana mobile	62	72%	86
60-Esami audiometrici tonali	207	88%	236
61-Spirometria semplice	44	70%	63
62-Spirometria globale	98	55%	178
63-Fotografia del fundus	0	0%	3
64-67-ELETTROMIOGRAFIA SEMPLICE [EMG] PER MUSCOLO	367	75%	490
71-Visita algologica	135	96%	140
Totale complessivo	14.652	76%	19.238

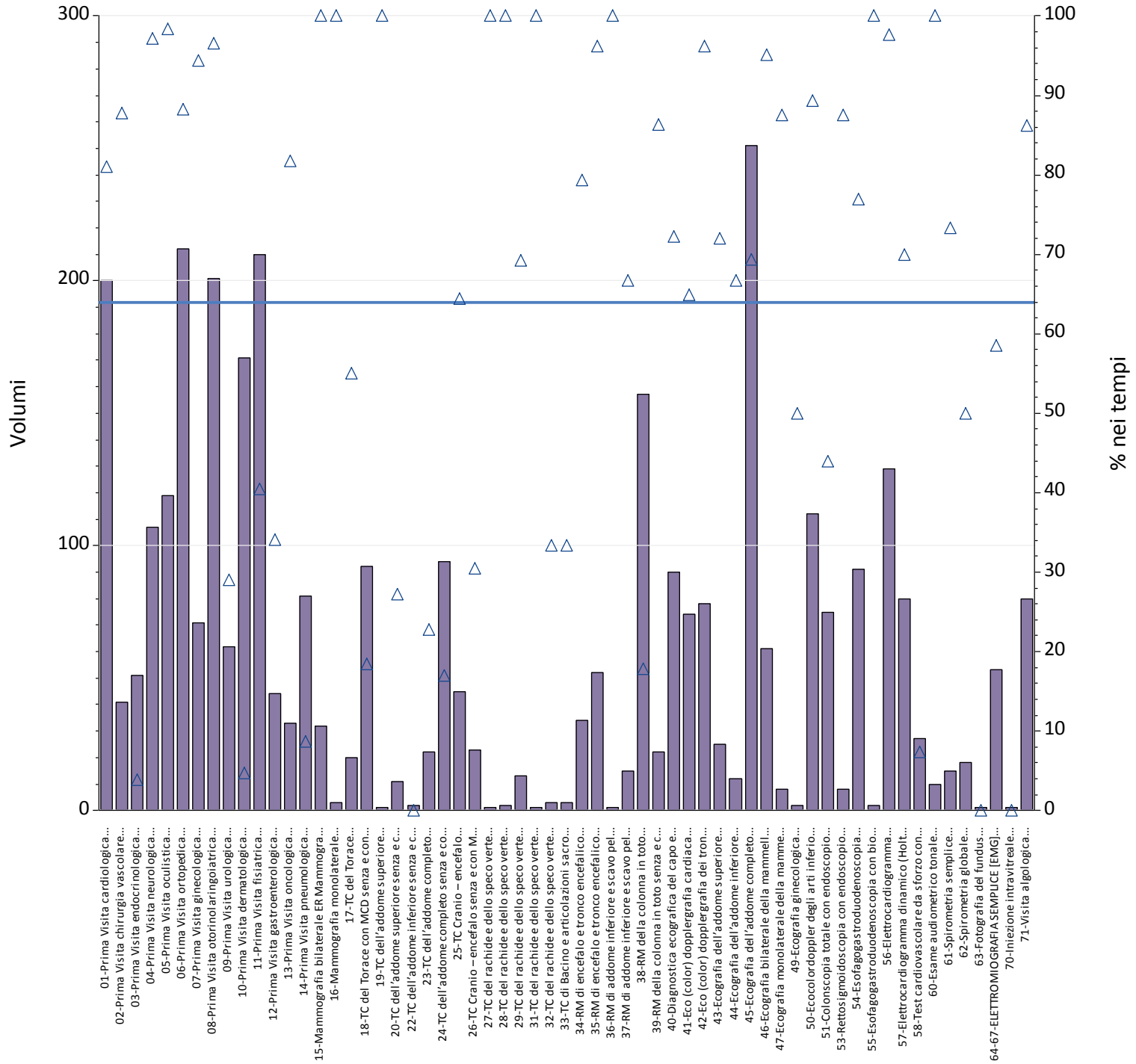
Aziende	B - Breve						
	Totali	Num	% nei tempi	mobilita	mobilita totali	Num mobilita	di cui nei tempi
ASFO - AZIENDA SANITARIA FRIULI OCCIDENTALE	3.555	2.283	64%	298	8.4%	202	68%
ASUFC - AZIENDA SANITARIA UNIVERSITARIA FRIULI CENTRALE	5.779	3.988	69%	567	9.8%	419	74%
ASUGI - AZIENDA SANITARIA UNIVERSITARIA GIULIANO ISONTINA	5.777	5.144	89%	350	6.1%	272	78%
REGIONE FRIULI - VENEZIA GIULIA	15.111	11.415	76%	1.215	8.0%	893	73%

D - Differita							P - Programmata						
Totali	Num	% nei tempi	mobilita	mobilita totali	Num mobilita	di cui nei tempi	Totali	Num	% nei tempi	mobilita	mobilita totali	Num mobilita	di cui nei tempi
3.422	2.360	69%	380	11%	262	69%	6.169	4.990	81%	524	8.5%	415	79%
7.567	5.272	70%	727	9.6%	566	78%	6.276	4.752	76%	579	9.2%	510	88%
8.249	7.020	85%	755	9.2%	533	71%	5.164	4.868	94%	662	13%	600	91%
19.238	14.652	76%	1.862	9.7%	1.361	73%	17.609	14.610	83%	1.765	10%	1.525	86%



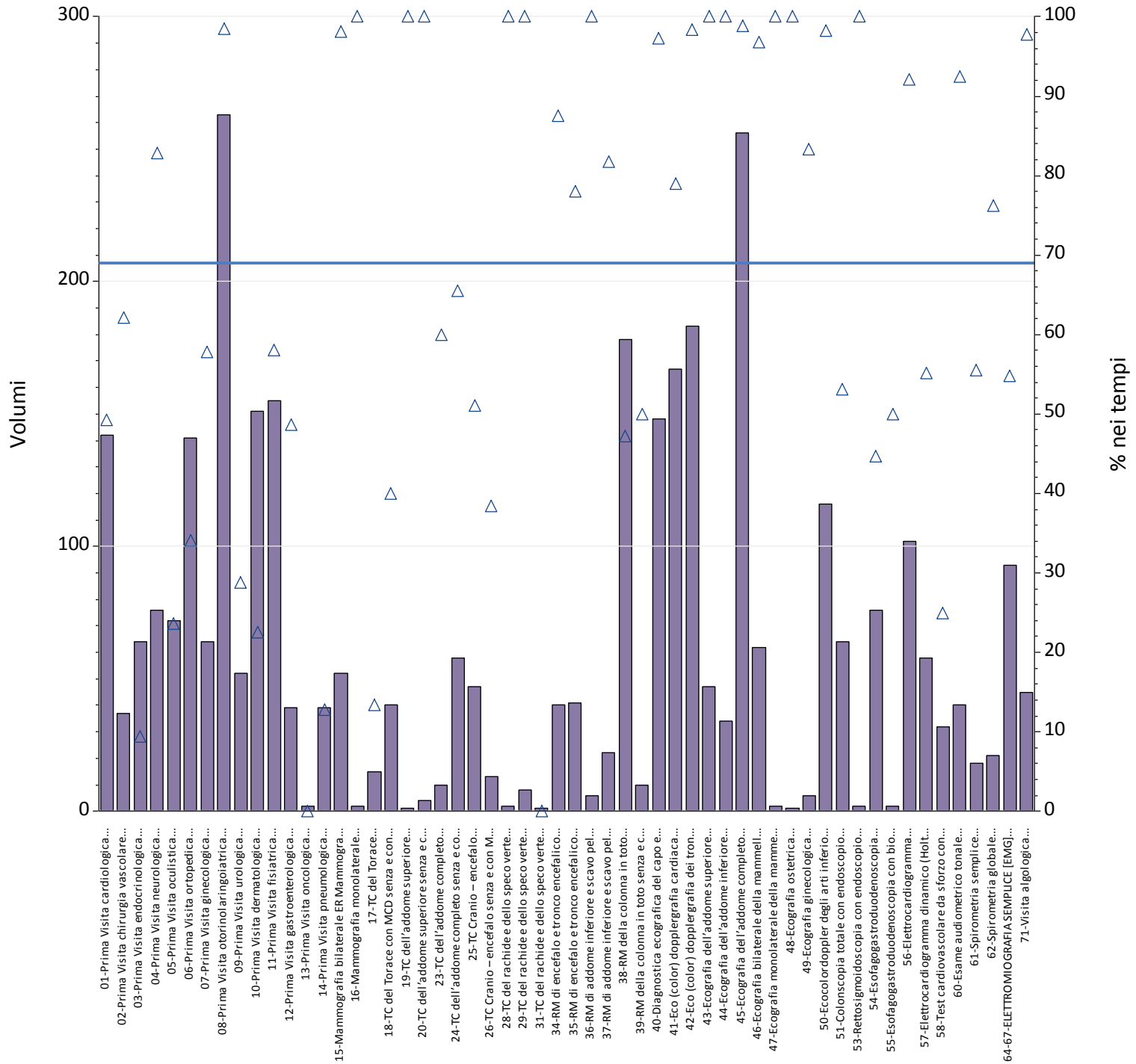
Prestazioni	Num	% nei tempi	volumi
01-Prima Visita cardiologica	695	84%	826
02-Prima Visita chirurgia vascolare	58	54%	107
03-Prima Visita endocrinologica	75	44%	172
04-Prima Visita neurologica	242	81%	297
05-Prima Visita oculistica	731	57%	1.273
06-Prima Visita ortopedica	612	97%	630
07-Prima Visita ginecologica	662	78%	848
08-Prima Visita otorinolaringoiatrica	634	98%	644
09-Prima Visita urologica	296	74%	400
10-Prima Visita dermatologica	368	46%	802
11-Prima Visita fisiatrica	732	100%	734
12-Prima Visita gastroenterologica	115	91%	127
13-Prima Visita oncologica	167	100%	167
14-Prima Visita pneumologica	165	87%	189
15-Mammografia bilaterale ER Mammografia bilaterale	902	79%	1.148
16-Mammografia monolaterale	48	74%	65
17-TC del Torace	71	95%	75
18-TC del Torace con MCD senza e con MCD	131	83%	158
19-TC dell'addome superiore	5	100%	5
20-TC dell'addome superiore senza e con MDC	5	71%	7
21-TC dell'Addome inferiore	2	100%	2
22-TC dell'addome inferiore senza e con MDC	2	100%	2
23-TC dell'addome completo	35	97%	36
24-TC dell'addome completo senza e con MDC	123	81%	151
25-TC Cranio – encefalo	86	100%	86
26-TC Cranio – encefalo senza e con MDC	19	95%	20
27-TC del rachide e dello speco vertebrale cervicale	3	100%	3
28-TC del rachide e dello speco vertebrale toracico	3	100%	3
29-TC del rachide e dello speco vertebrale lombosacrale	22	100%	22
30-TC del rachide e dello speco vertebrale cervicale senza e con MDC	2	100%	2
31-TC del rachide e dello speco vertebrale toracico senza e con MDC	1	100%	1
33-TC di Bacino e articolazioni sacroiliache	4	100%	4
34-RM di encefalo e tronco encefalico, giunzione cranio spinale e relativo distretto vascolare	110	86%	128
35-RM di encefalo e tronco encefalico, giunzione cranio spinale e relativo distretto vascolare senza e con MDC	92	64%	144
36-RM di addome inferiore e scavo pelvico	14	93%	15
37-RM di addome inferiore e scavo pelvico senza e con MDC	75	93%	81
38-RM della colonna in toto	506	94%	540
39-RM della colonna in toto senza e con MDC	23	61%	38
40-Diagnostica ecografica del capo e del collo	592	94%	631
41-Eco (color) dopplergrafia cardiaca	655	90%	725
42-Eco (color) dopplergrafia dei tronchi sovraaortici	818	82%	1.003
43-Ecografia dell'addome superiore	187	89%	209
44-Ecografia dell'addome inferiore	42	95%	44
45-Ecografia dell'addome completo	875	92%	946
46-Ecografia bilaterale della mammella	562	78%	723
47-Ecografia monolaterale della mammella	7	50%	14
48-Ecografia ostetrica	336	98%	342
49-Ecografia ginecologica	21	78%	27

Prestazioni	Num	% nei tempi	volumi
50-Ecocolordoppler degli arti inferiori arterioso e/o venoso	431	97%	443
51-Colonscopia totale con endoscopio flessibile	65	49%	133
53-Rettosigmoidoscopia con endoscopio flessibile	7	100%	7
54-Esofagogastroduodenoscopia	126	91%	139
55-Esofagogastroduodenoscopia con biopsia in sede unica	7	88%	8
56-Elettrocardiogramma	905	90%	1.011
57-Elettrocardiogramma dinamico (Holter)	252	91%	277
58-Test cardiovascolare da sforzo con cicloergometro o con pedana mobile	124	92%	135
60-Esame audiometrico tonale	232	92%	253
61-Spirometria semplice	57	95%	60
62-Spirometria globale	145	97%	150
63-Fotografia del fundus	0	0%	5
64-67-ELETTROMIOGRAFIA SEMPLICE [EMG] PER MUSCOLO	228	87%	261
70-Iniezione intravitreale	33	75%	44
71-Visita algologica	67	100%	67
Totale complessivo	14.610	83%	17.609



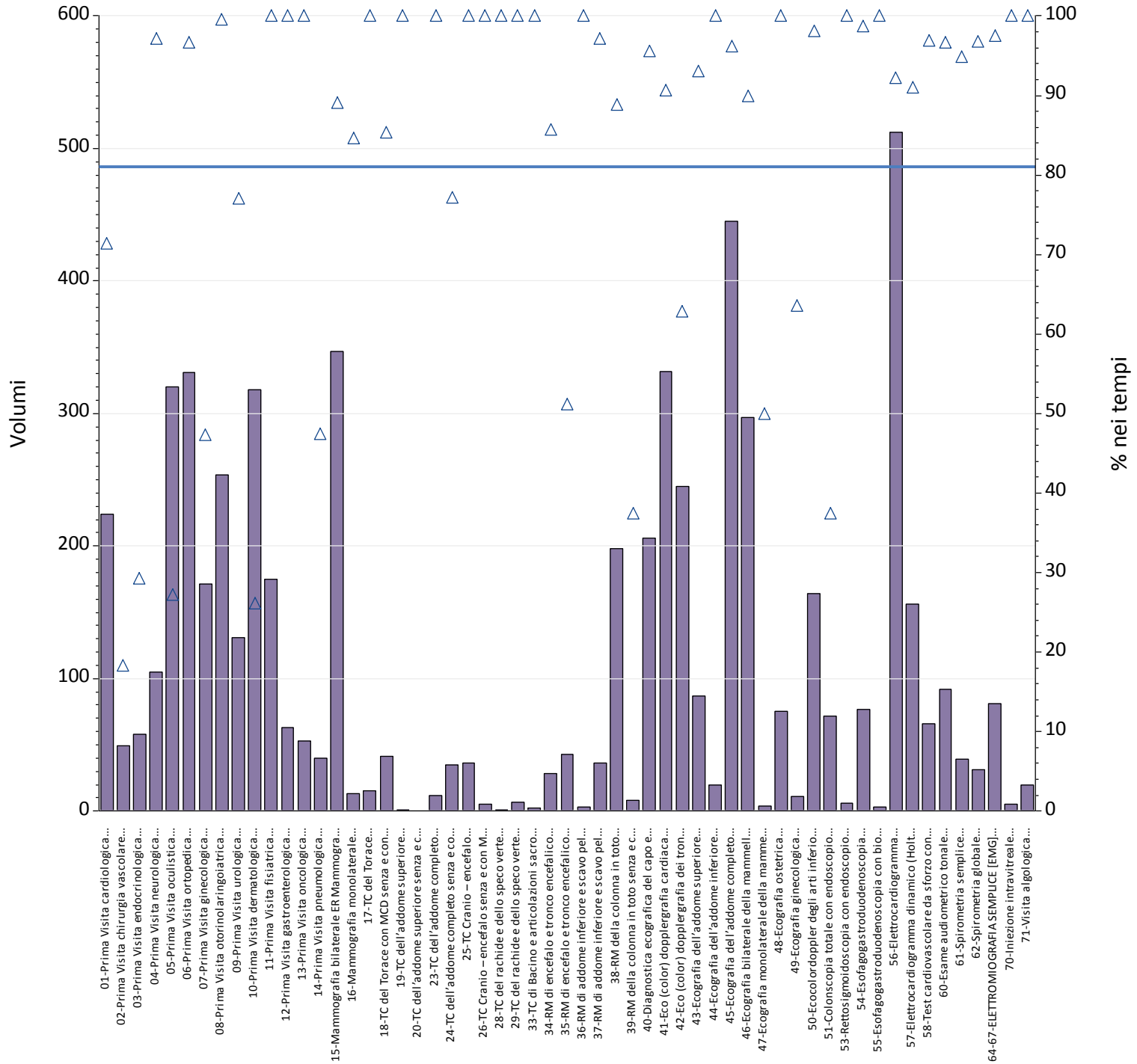
Prestazioni	Totali	Num	% nei tempi	mobilita	mobilita totali	Num mobilita	di cui nei tempi
01-Prima Visita cardiologica	200	162	81%	1	.50%	0	0%
02-Prima Visita chirurgia vascolare	41	36	88%	6	15%	6	100%
03-Prima Visita endocrinologica	51	2	4%	3	5.9%	2	67%
04-Prima Visita neurologica	107	104	97%	4	3.7%	1	25%
05-Prima Visita oculistica	119	117	98%	6	5.0%	4	67%
06-Prima Visita ortopedica	212	187	88%	4	1.9%	3	75%
07-Prima Visita ginecologica	71	67	94%	8	11%	6	75%
08-Prima Visita otorinolaringoiatrica	201	194	97%	5	2.5%	4	80%
09-Prima Visita urologica	62	18	29%	1	1.6%	1	100%
10-Prima Visita dermatologica	171	8	5%	7	4.1%	1	14%
11-Prima Visita fisiatrica	210	85	40%	10	4.8%	9	90%
12-Prima Visita gastroenterologica	44	15	34%	28	64%	9	32%
13-Prima Visita oncologica	33	27	82%	33	100%	27	82%
14-Prima Visita pneumologica	81	7	9%	5	6.2%	2	40%
15-Mammografia bilaterale ER Mammografia	32	32	100%	6	19%	6	100%
16-Mammografia monolaterale	3	3	100%	0	.00%	0	.
17-TC del Torace	20	11	55%	1	5.0%	0	0%
18-TC del Torace con MCD senza e con MCD	92	17	18%	7	7.6%	2	29%
19-TC dell'addome superiore	1	1	100%	0	.00%	0	.
20-TC dell'addome superiore senza e con MDC	11	3	27%	1	9.1%	1	100%
22-TC dell'addome inferiore senza e con MDC	2	0	0%	0	.00%	0	.
23-TC dell'addome completo	22	5	23%	1	4.5%	0	0%
24-TC dell'addome completo senza e con MDC	94	16	17%	7	7.4%	2	29%
25-TC Cranio – encefalo	45	29	64%	1	2.2%	0	0%
26-TC Cranio – encefalo senza e con MDC	23	7	30%	3	13%	1	33%
27-TC del rachide e dello speco vertebrale	1	1	100%	0	.00%	0	.
28-TC del rachide e dello speco vertebrale	2	2	100%	0	.00%	0	.
29-TC del rachide e dello speco vertebrale	13	9	69%	0	.00%	0	.
31-TC del rachide e dello speco vertebrale	1	1	100%	0	.00%	0	.
32-TC del rachide e dello speco vertebrale	3	1	33%	0	.00%	0	.
33-TC di Bacino e articolazioni sacroiliache	3	1	33%	0	.00%	0	.
34-RM di encefalo e tronco encefalico, giunzione	34	27	79%	3	8.8%	3	100%
35-RM di encefalo e tronco encefalico, giunzione	52	50	96%	1	1.9%	1	100%
36-RM di addome inferiore e scavo pelvico	1	1	100%	0	.00%	0	.
37-RM di addome inferiore e scavo pelvico senza	15	10	67%	1	6.7%	1	100%
38-RM della colonna in toto	157	28	18%	8	5.1%	2	25%
39-RM della colonna in toto senza e con MDC	22	19	86%	1	4.5%	0	0%
40-Diagnostica ecografica del capo e del collo	90	65	72%	22	24%	18	82%
41-Eco (color) dopplergrafia cardiaca	74	48	65%	1	1.4%	1	100%
42-Eco (color) dopplergrafia dei tronchi	78	75	96%	2	2.6%	1	50%
43-Ecografia dell'addome superiore	25	18	72%	2	8.0%	2	100%
44-Ecografia dell'addome inferiore	12	8	67%	0	.00%	0	.
45-Ecografia dell'addome completo	251	174	69%	17	6.8%	9	53%
46-Ecografia bilaterale della mammella	61	58	95%	14	23%	14	100%
47-Ecografia monolaterale della mammella	8	7	88%	3	38%	3	100%
49-Ecografia ginecologica	2	1	50%	1	50%	1	100%
50-Ecocolordoppler degli arti inferiori arterioso	112	100	89%	5	4.5%	4	80%

Prestazioni	Totali	Num	% nei tempi	mobilita	mobilita totali	Num mobilita	di cui nei tempi
51-Colonscopia totale con endoscopio flessibile	75	33	44%	17	23%	10	59%
53-Rettosigmoidoscopia con endoscopio	8	7	88%	0	.00%	0	.
54-Esofagogastroduodenoscopia	91	70	77%	6	6.6%	6	100%
55-Esofagogastroduodenoscopia con biopsia in	2	2	100%	1	50%	1	100%
56-Elettrocardiogramma	129	126	98%	1	.78%	1	100%
57-Elettrocardiogramma dinamico (Holter)	80	56	70%	3	3.8%	1	33%
58-Test cardiovascolare da sforzo con	27	2	7%	1	3.7%	1	100%
60-Esame audiometrico tonale	10	10	100%	0	.00%	0	.
61-Spirometria semplice	15	11	73%	1	6.7%	0	0%
62-Spirometria globale	18	9	50%	0	.00%	0	.
63-Fotografia del fundus	1	0	0%	0	.00%	0	.
64-67-ELETTROMIOGRAFIA SEMPLICE [EMG] PER	53	31	58%	5	9.4%	1	20%
70-Iniezione intravitreale	1	0	0%	0	.00%	0	.
71-Visita algologica	80	69	86%	34	43%	34	100%
Totale complessivo	3.555	2.283	64%	298	8.4%	202	68%



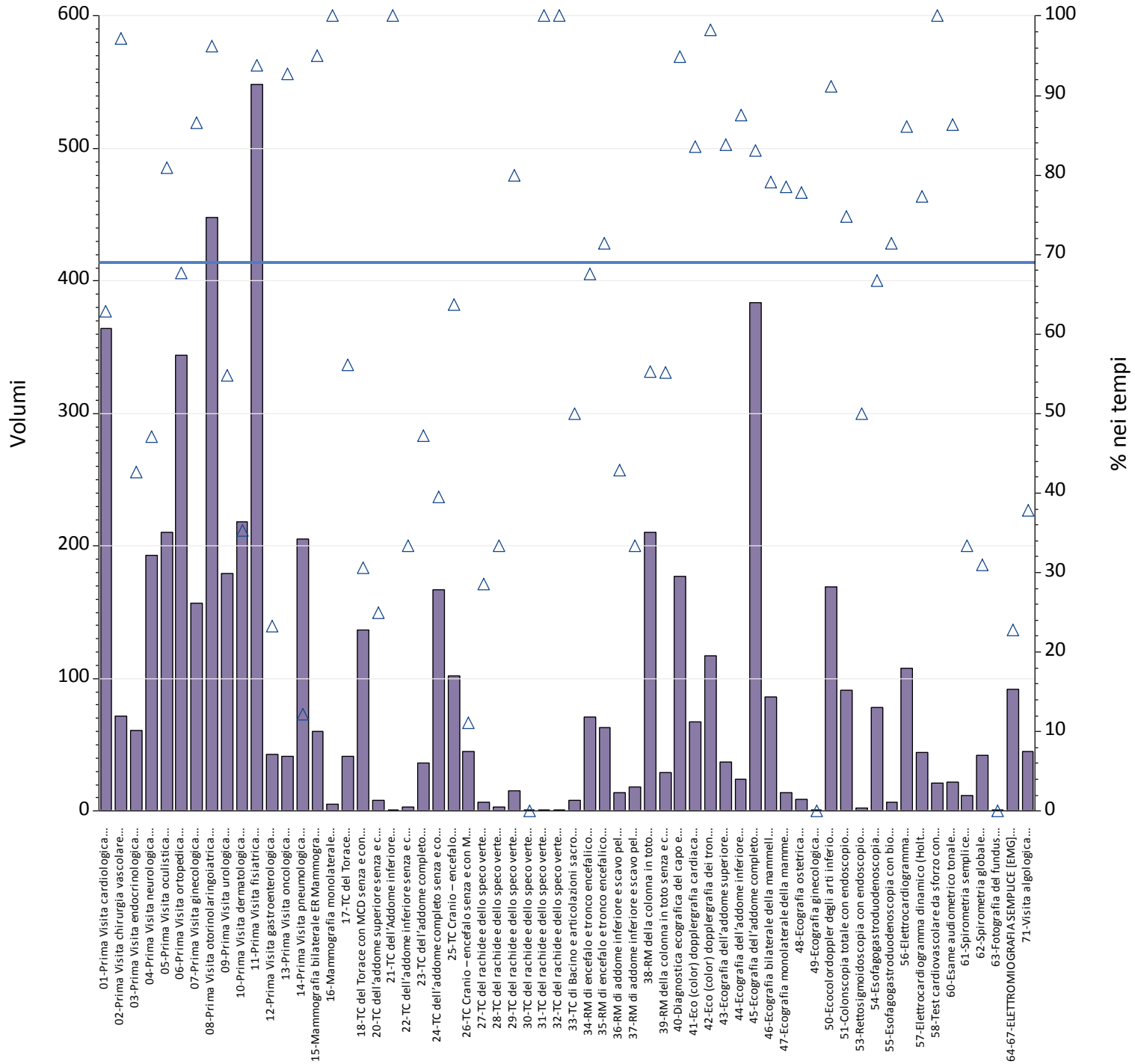
Prestazioni	Totali	Num	% nei tempi	mobilita	mobilita totali	Num mobilita	di cui nei tempi
01-Prima Visita cardiologica	142	70	49%	15	11%	9	60%
02-Prima Visita chirurgia vascolare	37	23	62%	2	5.4%	1	50%
03-Prima Visita endocrinologica	64	6	9%	5	7.8%	4	80%
04-Prima Visita neurologica	76	63	83%	4	5.3%	1	25%
05-Prima Visita oculistica	72	17	24%	39	54%	9	23%
06-Prima Visita ortopedica	141	48	34%	18	13%	10	56%
07-Prima Visita ginecologica	64	37	58%	16	25%	8	50%
08-Prima Visita otorinolaringoiatrica	263	259	98%	9	3.4%	7	78%
09-Prima Visita urologica	52	15	29%	3	5.8%	3	100%
10-Prima Visita dermatologica	151	34	23%	11	7.3%	6	55%
11-Prima Visita fisiatrica	155	90	58%	22	14%	21	95%
12-Prima Visita gastroenterologica	39	19	49%	29	74%	13	45%
13-Prima Visita oncologica	2	0	0%	2	100%	0	0%
14-Prima Visita pneumologica	39	5	13%	7	18%	1	14%
15-Mammografia bilaterale ER Mammografia	52	51	98%	3	5.8%	3	100%
16-Mammografia monolaterale	2	2	100%	0	.00%	0	.
17-TC del Torace	15	2	13%	1	6.7%	1	100%
18-TC del Torace con MCD senza e con MCD	40	16	40%	6	15%	6	100%
19-TC dell'addome superiore	1	1	100%	0	.00%	0	.
20-TC dell'addome superiore senza e con MDC	4	4	100%	0	.00%	0	.
23-TC dell'addome completo	10	6	60%	1	10%	1	100%
24-TC dell'addome completo senza e con MDC	58	38	66%	5	8.6%	5	100%
25-TC Cranio – encefalo	47	24	51%	1	2.1%	1	100%
26-TC Cranio – encefalo senza e con MDC	13	5	38%	2	15%	2	100%
28-TC del rachide e dello speco vertebrale	2	2	100%	0	.00%	0	.
29-TC del rachide e dello speco vertebrale	8	8	100%	0	.00%	0	.
31-TC del rachide e dello speco vertebrale	1	0	0%	0	.00%	0	.
34-RM di encefalo e tronco encefalico, giunzione	40	35	88%	1	2.5%	0	0%
35-RM di encefalo e tronco encefalico, giunzione	41	32	78%	2	4.9%	1	50%
36-RM di addome inferiore e scavo pelvico	6	6	100%	0	.00%	0	.
37-RM di addome inferiore e scavo pelvico senza	22	18	82%	5	23%	5	100%
38-RM della colonna in toto	178	84	47%	54	30%	47	87%
39-RM della colonna in toto senza e con MDC	10	5	50%	2	20%	2	100%
40-Diagnostica ecografica del capo e del collo	148	144	97%	23	16%	21	91%
41-Eco (color) dopplergrafia cardiaca	167	132	79%	2	1.2%	2	100%
42-Eco (color) dopplergrafia dei tronchi	183	180	98%	3	1.6%	3	100%
43-Ecografia dell'addome superiore	47	47	100%	3	6.4%	3	100%
44-Ecografia dell'addome inferiore	34	34	100%	1	2.9%	1	100%
45-Ecografia dell'addome completo	256	253	99%	18	7.0%	17	94%
46-Ecografia bilaterale della mammella	62	60	97%	7	11%	6	86%
47-Ecografia monolaterale della mammella	2	2	100%	0	.00%	0	.
48-Ecografia ostetrica	1	1	100%	0	.00%	0	.
49-Ecografia ginecologica	6	5	83%	2	33%	2	100%
50-Ecocolordoppler degli arti inferiori arterioso	116	114	98%	4	3.4%	3	75%
51-Colonscopia totale con endoscopio flessibile	64	34	53%	27	42%	13	48%
53-Rettosigmoidoscopia con endoscopio	2	2	100%	2	100%	2	100%
54-Esofagogastroduodenoscopia	76	34	45%	10	13%	10	100%

Prestazioni	Totali	Num	% nei tempi	mobilita	mobilita totali	Num mobilita	di cui nei tempi
55-Esofagogastroduodenoscopia con biopsia in	2	1	50%	1	50%	1	100%
56-Elettrocardiogramma	102	94	92%	1	.98%	1	100%
57-Elettrocardiogramma dinamico (Holter)	58	32	55%	1	1.7%	1	100%
58-Test cardiovascolare da sforzo con	32	8	25%	0	.00%	0	.
60-Esame audiometrico tonale	40	37	93%	1	2.5%	0	0%
61-Spirometria semplice	18	10	56%	0	.00%	0	.
62-Spirometria globale	21	16	76%	3	14%	3	100%
64-67-ELETTROMIOGRAFIA SEMPLICE [EMG] PER	93	51	55%	4	4.3%	4	100%
71-Visita algologica	45	44	98%	2	4.4%	2	100%
Totale complessivo	3.422	2.360	69%	380	11%	262	69%



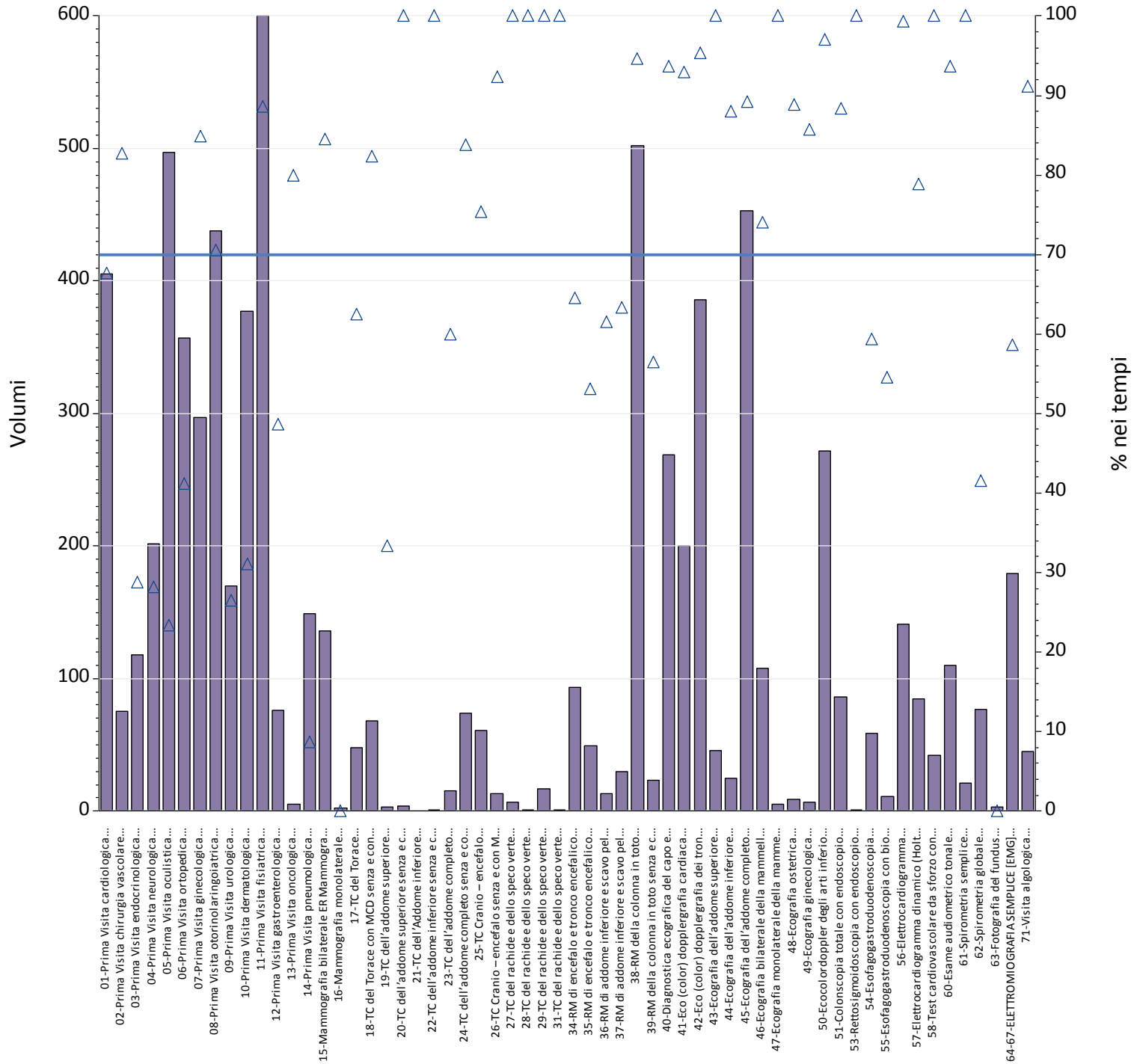
Prestazioni	Totali	Num	% nei tempi	mobilita	mobilita totali	Num mobilita	di cui nei tempi
01-Prima Visita cardiologica	224	160	71%	9	4.0%	7	78%
02-Prima Visita chirurgia vascolare	49	9	18%	8	16%	3	38%
03-Prima Visita endocrinologica	58	17	29%	11	19%	8	73%
04-Prima Visita neurologica	105	102	97%	5	4.8%	3	60%
05-Prima Visita oculistica	320	87	27%	67	21%	24	36%
06-Prima Visita ortopedica	331	320	97%	5	1.5%	5	100%
07-Prima Visita ginecologica	171	81	47%	18	11%	13	72%
08-Prima Visita otorinolaringoiatrica	254	253	100%	21	8.3%	21	100%
09-Prima Visita urologica	131	101	77%	5	3.8%	4	80%
10-Prima Visita dermatologica	318	83	26%	11	3.5%	5	45%
11-Prima Visita fisiatrica	175	175	100%	22	13%	22	100%
12-Prima Visita gastroenterologica	63	63	100%	39	62%	39	100%
13-Prima Visita oncologica	53	53	100%	53	100%	53	100%
14-Prima Visita pneumologica	40	19	48%	6	15%	6	100%
15-Mammografia bilaterale ER Mammografia	347	309	89%	8	2.3%	4	50%
16-Mammografia monolaterale	13	11	85%	1	7.7%	1	100%
17-TC del Torace	15	15	100%	0	.00%	0	.
18-TC del Torace con MCD senza e con MCD	41	35	85%	5	12%	4	80%
19-TC dell'addome superiore	1	1	100%	0	.00%	0	.
20-TC dell'addome superiore senza e con MDC	0	0	.	0	.	0	.
23-TC dell'addome completo	12	12	100%	0	.00%	0	.
24-TC dell'addome completo senza e con MDC	35	27	77%	6	17%	4	67%
25-TC Cranio – encefalo	36	36	100%	4	11%	4	100%
26-TC Cranio – encefalo senza e con MDC	5	5	100%	0	.00%	0	.
28-TC del rachide e dello speco vertebrale	1	1	100%	0	.00%	0	.
29-TC del rachide e dello speco vertebrale	7	7	100%	0	.00%	0	.
33-TC di Bacino e articolazioni sacroiliache	2	2	100%	0	.00%	0	.
34-RM di encefalo e tronco encefalico, giunzione	28	24	86%	4	14%	4	100%
35-RM di encefalo e tronco encefalico, giunzione	43	22	51%	15	35%	11	73%
36-RM di addome inferiore e scavo pelvico	3	3	100%	0	.00%	0	.
37-RM di addome inferiore e scavo pelvico senza	36	35	97%	15	42%	15	100%
38-RM della colonna in toto	198	176	89%	48	24%	43	90%
39-RM della colonna in toto senza e con MDC	8	3	38%	4	50%	2	50%
40-Diagnostica ecografica del capo e del collo	206	197	96%	42	20%	37	88%
41-Eco (color) dopplergrafia cardiaca	332	301	91%	6	1.8%	6	100%
42-Eco (color) dopplergrafia dei tronchi	245	154	63%	9	3.7%	7	78%
43-Ecografia dell'addome superiore	87	81	93%	0	.00%	0	.
44-Ecografia dell'addome inferiore	20	20	100%	0	.00%	0	.
45-Ecografia dell'addome completo	445	428	96%	11	2.5%	7	64%
46-Ecografia bilaterale della mammella	297	267	90%	9	3.0%	7	78%
47-Ecografia monolaterale della mammella	4	2	50%	1	25%	1	100%
48-Ecografia ostetrica	75	75	100%	7	9.3%	7	100%
49-Ecografia ginecologica	11	7	64%	1	9.1%	1	100%
50-Ecocolordoppler degli arti inferiori arterioso	164	161	98%	5	3.0%	4	80%
51-Colonscopia totale con endoscopio flessibile	72	27	38%	15	21%	6	40%
53-Rettosigmoidoscopia con endoscopio	6	6	100%	0	.00%	0	.
54-Esofagogastroduodenoscopia	77	76	99%	8	10%	7	88%

Prestazioni	Totali	Num	% nei tempi	mobilita	mobilita totali	Num mobilita	di cui nei tempi
55-Esofagogastroduodenoscopia con biopsia in	3	3	100%	1	33%	1	100%
56-Elettrocardiogramma	512	472	92%	3	.59%	3	100%
57-Elettrocardiogramma dinamico (Holter)	156	142	91%	1	.64%	1	100%
58-Test cardiovascolare da sforzo con	66	64	97%	2	3.0%	2	100%
60-Esame audiometrico tonale	92	89	97%	3	3.3%	3	100%
61-Spirometria semplice	39	37	95%	0	.00%	0	.
62-Spirometria globale	31	30	97%	5	16%	5	100%
64-67-ELETTROMIOGRAFIA SEMPLICE [EMG] PER	81	79	98%	2	2.5%	2	100%
70-Iniezione intravitreale	5	5	100%	1	20%	1	100%
71-Visita algologica	20	20	100%	2	10%	2	100%
Totale complessivo	6.169	4.990	81%	524	8.5%	415	79%



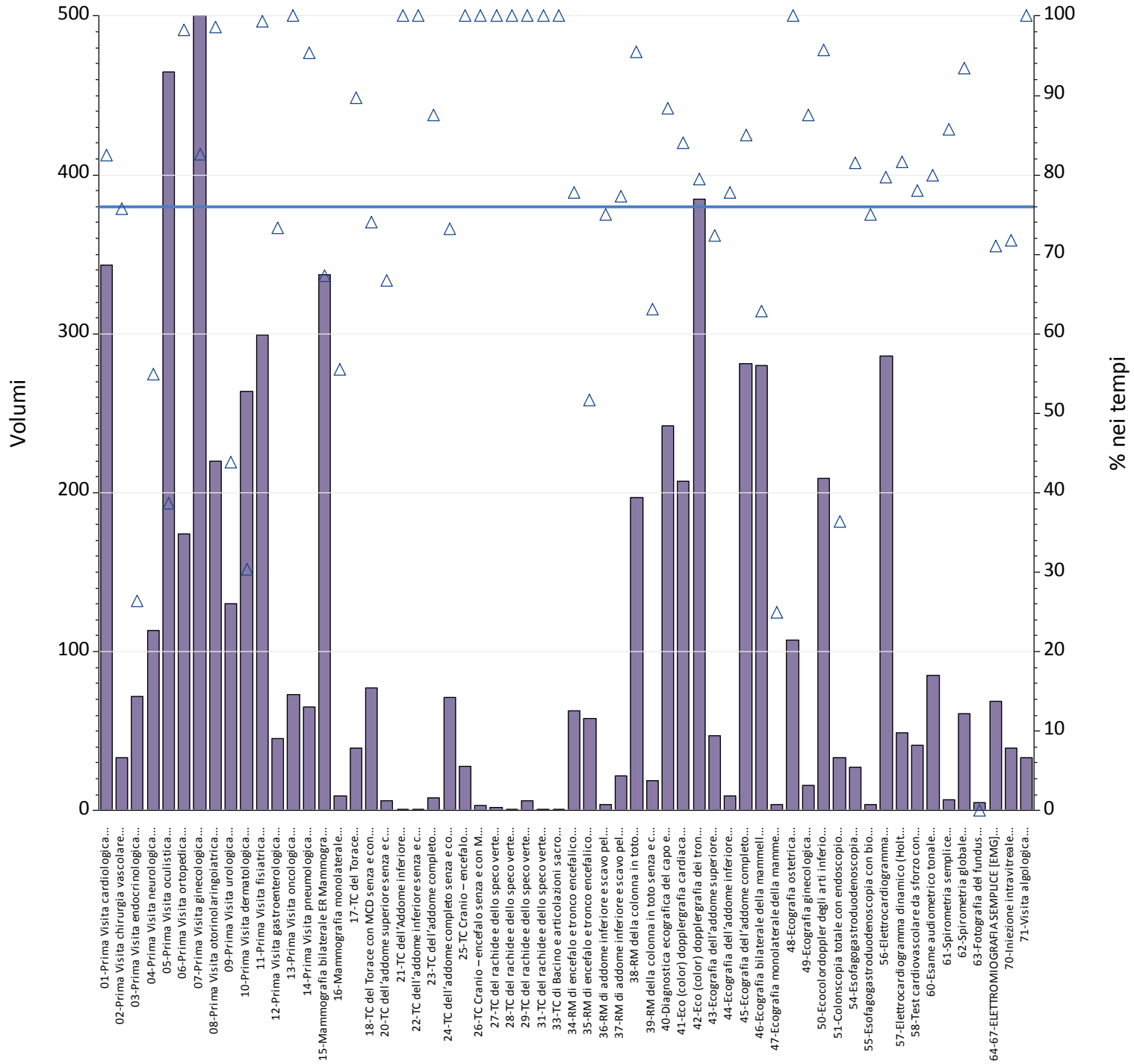
Prestazioni	Totali	Num	% nei tempi	mobilita	mobilita totali	Num mobilita	di cui nei tempi
01-Prima Visita cardiologica	364	229	63%	23	6.3%	21	91%
02-Prima Visita chirurgia vascolare	72	70	97%	2	2.8%	2	100%
03-Prima Visita endocrinologica	61	26	43%	5	8.2%	5	100%
04-Prima Visita neurologica	193	91	47%	45	23%	41	91%
05-Prima Visita oculistica	210	170	81%	9	4.3%	9	100%
06-Prima Visita ortopedica	344	233	68%	43	13%	40	93%
07-Prima Visita ginecologica	157	136	87%	4	2.5%	3	75%
08-Prima Visita otorinolaringoiatrica	448	431	96%	16	3.6%	13	81%
09-Prima Visita urologica	179	98	55%	39	22%	27	69%
10-Prima Visita dermatologica	218	77	35%	16	7.3%	5	31%
11-Prima Visita fisiatrica	548	514	94%	42	7.7%	35	83%
12-Prima Visita gastroenterologica	43	10	23%	8	19%	2	25%
13-Prima Visita oncologica	41	38	93%	14	34%	11	79%
14-Prima Visita pneumologica	205	25	12%	28	14%	2	7%
15-Mammografia bilaterale ER Mammografia	60	57	95%	2	3.3%	2	100%
16-Mammografia monolaterale	5	5	100%	1	20%	1	100%
17-TC del Torace	41	23	56%	20	49%	19	95%
18-TC del Torace con MCD senza e con MCD	137	42	31%	21	15%	11	52%
20-TC dell'addome superiore senza e con MDC	8	2	25%	2	25%	2	100%
21-TC dell'Addome inferiore	1	1	100%	0	.00%	0	.
22-TC dell'addome inferiore senza e con MDC	3	1	33%	1	33%	0	0%
23-TC dell'addome completo	36	17	47%	17	47%	13	76%
24-TC dell'addome completo senza e con MDC	167	66	40%	30	18%	22	73%
25-TC Cranio – encefalo	102	65	64%	14	14%	12	86%
26-TC Cranio – encefalo senza e con MDC	45	5	11%	4	8.9%	1	25%
27-TC del rachide e dello speco vertebrale	7	2	29%	2	29%	1	50%
28-TC del rachide e dello speco vertebrale	3	1	33%	0	.00%	0	.
29-TC del rachide e dello speco vertebrale	15	12	80%	1	6.7%	0	0%
30-TC del rachide e dello speco vertebrale	1	0	0%	1	100%	0	0%
31-TC del rachide e dello speco vertebrale	1	1	100%	1	100%	1	100%
32-TC del rachide e dello speco vertebrale	1	1	100%	1	100%	1	100%
33-TC di Bacino e articolazioni sacroiliache	8	4	50%	2	25%	1	50%
34-RM di encefalo e tronco encefalico, giunzione	71	48	68%	11	15%	9	82%
35-RM di encefalo e tronco encefalico, giunzione	63	45	71%	14	22%	11	79%
36-RM di addome inferiore e scavo pelvico	14	6	43%	1	7.1%	1	100%
37-RM di addome inferiore e scavo pelvico senza	18	6	33%	7	39%	3	43%
38-RM della colonna in toto	210	116	55%	16	7.6%	15	94%
39-RM della colonna in toto senza e con MDC	29	16	55%	4	14%	1	25%
40-Diagnostica ecografica del capo e del collo	177	168	95%	8	4.5%	3	38%
41-Eco (color) dopplergrafia cardiaca	67	56	84%	3	4.5%	3	100%
42-Eco (color) dopplergrafia dei tronchi	117	115	98%	1	.85%	1	100%
43-Ecografia dell'addome superiore	37	31	84%	2	5.4%	1	50%
44-Ecografia dell'addome inferiore	24	21	88%	1	4.2%	1	100%
45-Ecografia dell'addome completo	384	319	83%	22	5.7%	21	95%
46-Ecografia bilaterale della mammella	86	68	79%	3	3.5%	3	100%
47-Ecografia monolaterale della mammella	14	11	79%	1	7.1%	1	100%
48-Ecografia ostetrica	9	7	78%	0	.00%	0	.

Prestazioni	Totali	Num	% nei tempi	mobilita	mobilita totali	Num mobilita	di cui nei tempi
49-Ecografia ginecologica	1	0	0%	0	.00%	0	.
50-Ecocolordoppler degli arti inferiori arterioso	169	154	91%	4	2.4%	3	75%
51-Colonscopia totale con endoscopio flessibile	91	68	75%	3	3.3%	2	67%
53-Rettosigmoidoscopia con endoscopio	2	1	50%	0	.00%	0	.
54-Esofagogastroduodenoscopia	78	52	67%	11	14%	6	55%
55-Esofagogastroduodenoscopia con biopsia in	7	5	71%	0	.00%	0	.
56-Elettrocardiogramma	108	93	86%	1	.93%	1	100%
57-Elettrocardiogramma dinamico (Holter)	44	34	77%	5	11%	4	80%
58-Test cardiovascolare da sforzo con	21	21	100%	0	.00%	0	.
60-Esame audiometrico tonale	22	19	86%	0	.00%	0	.
61-Spirometria semplice	12	4	33%	4	33%	1	25%
62-Spirometria globale	42	13	31%	5	12%	4	80%
63-Fotografia del fundus	1	0	0%	0	.00%	0	.
64-67-ELETTROMIOGRAFIA SEMPLICE [EMG] PER	92	21	23%	15	16%	11	73%
71-Visita algologica	45	17	38%	11	24%	10	91%
Totale complessivo	5.779	3.988	69%	567	9.8%	419	74%



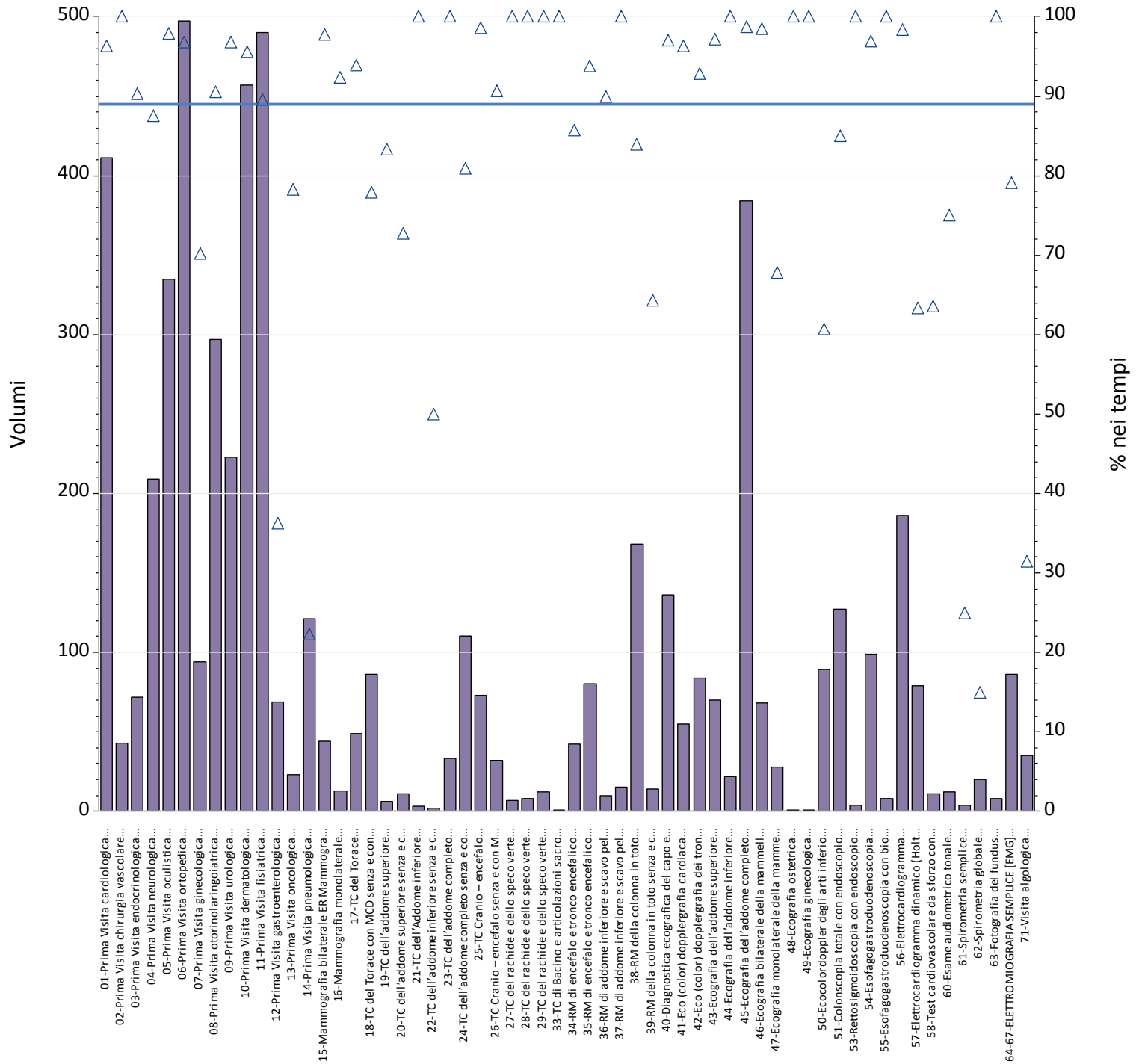
Prestazioni	Totali	Num	% nei tempi	mobilita	mobilita totali	Num mobilita	di cui nei tempi
01-Prima Visita cardiologica	405	274	68%	14	3.5%	10	71%
02-Prima Visita chirurgia vascolare	75	62	83%	0	.00%	0	.
03-Prima Visita endocrinologica	118	34	29%	22	19%	5	23%
04-Prima Visita neurologica	202	57	28%	43	21%	37	86%
05-Prima Visita oculistica	497	116	23%	22	4.4%	16	73%
06-Prima Visita ortopedica	357	147	41%	43	12%	38	88%
07-Prima Visita ginecologica	297	252	85%	6	2.0%	3	50%
08-Prima Visita otorinolaringoiatrica	438	309	71%	51	12%	36	71%
09-Prima Visita urologica	170	45	26%	57	34%	23	40%
10-Prima Visita dermatologica	377	117	31%	40	11%	31	78%
11-Prima Visita fisiatrica	600	532	89%	68	11%	68	100%
12-Prima Visita gastroenterologica	76	37	49%	22	29%	9	41%
13-Prima Visita oncologica	5	4	80%	2	40%	1	50%
14-Prima Visita pneumologica	149	13	9%	5	3.4%	3	60%
15-Mammografia bilaterale ER Mammografia	136	115	85%	16	12%	16	100%
16-Mammografia monolaterale	2	0	0%	0	.00%	0	.
17-TC del Torace	48	30	63%	11	23%	9	82%
18-TC del Torace con MCD senza e con MCD	68	56	82%	2	2.9%	2	100%
19-TC dell'addome superiore	3	1	33%	0	.00%	0	.
20-TC dell'addome superiore senza e con MDC	4	4	100%	0	.00%	0	.
21-TC dell'Addome inferiore	0	0	.	0	.	0	.
22-TC dell'addome inferiore senza e con MDC	1	1	100%	0	.00%	0	.
23-TC dell'addome completo	15	9	60%	6	40%	6	100%
24-TC dell'addome completo senza e con MDC	74	62	84%	5	6.8%	5	100%
25-TC Cranio – encefalo	61	46	75%	3	4.9%	3	100%
26-TC Cranio – encefalo senza e con MDC	13	12	92%	0	.00%	0	.
27-TC del rachide e dello speco vertebrale	7	7	100%	1	14%	1	100%
28-TC del rachide e dello speco vertebrale	1	1	100%	0	.00%	0	.
29-TC del rachide e dello speco vertebrale	17	17	100%	2	12%	2	100%
31-TC del rachide e dello speco vertebrale	1	1	100%	0	.00%	0	.
34-RM di encefalo e tronco encefalico, giunzione	93	60	65%	12	13%	8	67%
35-RM di encefalo e tronco encefalico, giunzione	49	26	53%	11	22%	10	91%
36-RM di addome inferiore e scavo pelvico	13	8	62%	5	38%	4	80%
37-RM di addome inferiore e scavo pelvico senza	30	19	63%	4	13%	4	100%
38-RM della colonna in toto	502	475	95%	27	5.4%	24	89%
39-RM della colonna in toto senza e con MDC	23	13	57%	2	8.7%	1	50%
40-Diagnostica ecografica del capo e del collo	269	252	94%	15	5.6%	15	100%
41-Eco (color) dopplergrafia cardiaca	200	186	93%	20	10%	19	95%
42-Eco (color) dopplergrafia dei tronchi	386	368	95%	11	2.8%	10	91%
43-Ecografia dell'addome superiore	46	46	100%	2	4.3%	2	100%
44-Ecografia dell'addome inferiore	25	22	88%	3	12%	3	100%
45-Ecografia dell'addome completo	453	404	89%	48	11%	48	100%
46-Ecografia bilaterale della mammella	108	80	74%	21	19%	21	100%
47-Ecografia monolaterale della mammella	5	5	100%	0	.00%	0	.
48-Ecografia ostetrica	9	8	89%	2	22%	2	100%
49-Ecografia ginecologica	7	6	86%	1	14%	1	100%
50-Ecocolordoppler degli arti inferiori arterioso	272	264	97%	4	1.5%	3	75%

Prestazioni	Totali	Num	% nei tempi	mobilita	mobilita totali	Num mobilita	di cui nei tempi
51-Colonscopia totale con endoscopio flessibile	86	76	88%	4	4.7%	3	75%
53-Rettosigmoidoscopia con endoscopio	1	1	100%	1	100%	1	100%
54-Esofagogastroduodenoscopia	59	35	59%	4	6.8%	2	50%
55-Esofagogastroduodenoscopia con biopsia in	11	6	55%	1	9.1%	1	100%
56-Elettrocardiogramma	141	140	99%	6	4.3%	6	100%
57-Elettrocardiogramma dinamico (Holter)	85	67	79%	11	13%	11	100%
58-Test cardiovascolare da sforzo con	42	42	100%	1	2.4%	1	100%
60-Esame audiometrico tonale	110	103	94%	8	7.3%	4	50%
61-Spirometria semplice	21	21	100%	3	14%	3	100%
62-Spirometria globale	77	32	42%	1	1.3%	1	100%
63-Fotografia del fundus	3	0	0%	2	67%	0	0%
64-67-ELETTROMIOGRAFIA SEMPLICE [EMG] PER	179	105	59%	45	25%	24	53%
71-Visita algologica	45	41	91%	11	24%	10	91%
Totale complessivo	7.567	5.272	70%	727	9.6%	566	78%



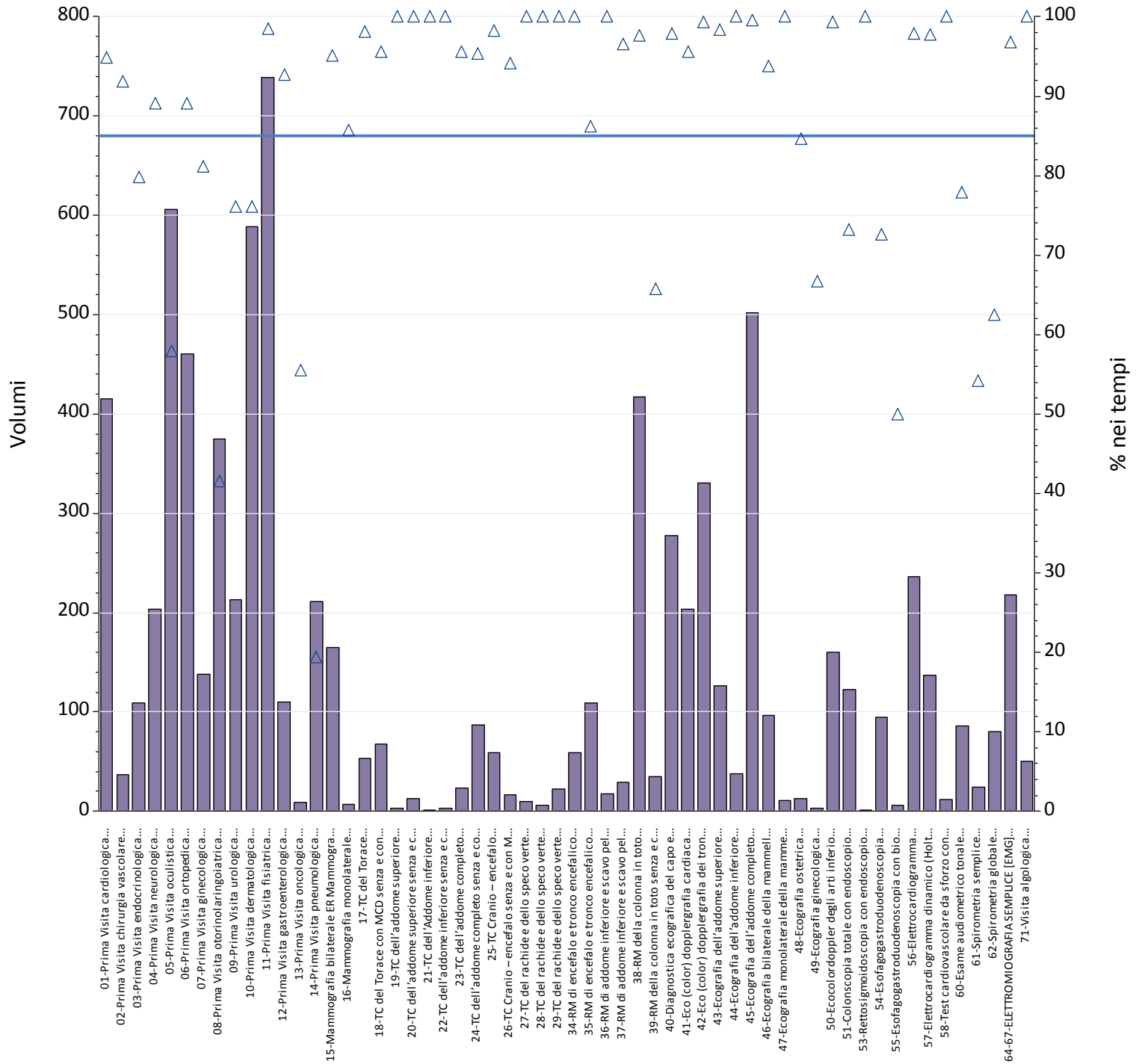
Prestazioni	Totali	Num	% nei tempi	mobilita	mobilita totali	Num mobilita	di cui nei tempi
01-Prima Visita cardiologica	343	283	83%	27	7.9%	26	96%
02-Prima Visita chirurgia vascolare	33	25	76%	0	.00%	0	.
03-Prima Visita endocrinologica	72	19	26%	9	13%	8	89%
04-Prima Visita neurologica	113	62	55%	21	19%	20	95%
05-Prima Visita oculistica	465	180	39%	39	8.4%	32	82%
06-Prima Visita ortopedica	174	171	98%	20	11%	20	100%
07-Prima Visita ginecologica	500	413	83%	15	3.0%	13	87%
08-Prima Visita otorinolaringoiatrica	220	217	99%	24	11%	23	96%
09-Prima Visita urologica	130	57	44%	33	25%	30	91%
10-Prima Visita dermatologica	264	80	30%	46	17%	29	63%
11-Prima Visita fisiatrica	299	297	99%	4	1.3%	4	100%
12-Prima Visita gastroenterologica	45	33	73%	4	8.9%	4	100%
13-Prima Visita oncologica	73	73	100%	15	21%	15	100%
14-Prima Visita pneumologica	65	62	95%	13	20%	11	85%
15-Mammografia bilaterale ER Mammografia	337	227	67%	24	7.1%	22	92%
16-Mammografia monolaterale	9	5	56%	0	.00%	0	.
17-TC del Torace	39	35	90%	2	5.1%	2	100%
18-TC del Torace con MCD senza e con MCD	77	57	74%	7	9.1%	5	71%
20-TC dell'addome superiore senza e con MDC	6	4	67%	1	17%	1	100%
21-TC dell'Addome inferiore	1	1	100%	0	.00%	0	.
22-TC dell'addome inferiore senza e con MDC	1	1	100%	0	.00%	0	.
23-TC dell'addome completo	8	7	88%	3	38%	3	100%
24-TC dell'addome completo senza e con MDC	71	52	73%	6	8.5%	4	67%
25-TC Cranio – encefalo	28	28	100%	2	7.1%	2	100%
26-TC Cranio – encefalo senza e con MDC	3	3	100%	0	.00%	0	.
27-TC del rachide e dello speco vertebrale	2	2	100%	1	50%	1	100%
28-TC del rachide e dello speco vertebrale	1	1	100%	0	.00%	0	.
29-TC del rachide e dello speco vertebrale	6	6	100%	0	.00%	0	.
31-TC del rachide e dello speco vertebrale	1	1	100%	1	100%	1	100%
33-TC di Bacino e articolazioni sacroiliache	1	1	100%	0	.00%	0	.
34-RM di encefalo e tronco encefalico, giunzione	63	49	78%	13	21%	11	85%
35-RM di encefalo e tronco encefalico, giunzione	58	30	52%	5	8.6%	4	80%
36-RM di addome inferiore e scavo pelvico	4	3	75%	0	.00%	0	.
37-RM di addome inferiore e scavo pelvico senza	22	17	77%	6	27%	6	100%
38-RM della colonna in toto	197	188	95%	9	4.6%	8	89%
39-RM della colonna in toto senza e con MDC	19	12	63%	1	5.3%	0	0%
40-Diagnostica ecografica del capo e del collo	242	214	88%	19	7.9%	19	100%
41-Eco (color) dopplergrafia cardiaca	207	174	84%	37	18%	34	92%
42-Eco (color) dopplergrafia dei tronchi	385	306	79%	16	4.2%	14	88%
43-Ecografia dell'addome superiore	47	34	72%	5	11%	5	100%
44-Ecografia dell'addome inferiore	9	7	78%	1	11%	1	100%
45-Ecografia dell'addome completo	281	239	85%	37	13%	35	95%
46-Ecografia bilaterale della mammella	280	176	63%	20	7.1%	17	85%
47-Ecografia monolaterale della mammella	4	1	25%	0	.00%	0	.
48-Ecografia ostetrica	107	107	100%	4	3.7%	4	100%
49-Ecografia ginecologica	16	14	88%	1	6.3%	1	100%
50-Ecocolordoppler degli arti inferiori arterioso	209	200	96%	11	5.3%	11	100%

Prestazioni	Totali	Num	% nei tempi	mobilita	mobilita totali	Num mobilita	di cui nei tempi
51-Colonscopia totale con endoscopio flessibile	33	12	36%	5	15%	3	60%
54-Esofagogastroduodenoscopia	27	22	81%	1	3.7%	1	100%
55-Esofagogastroduodenoscopia con biopsia in	4	3	75%	0	.00%	0	.
56-Elettrocardiogramma	286	228	80%	17	5.9%	14	82%
57-Elettrocardiogramma dinamico (Holter)	49	40	82%	9	18%	8	89%
58-Test cardiovascolare da sforzo con	41	32	78%	4	9.8%	4	100%
60-Esame audiometrico tonale	85	68	80%	6	7.1%	4	67%
61-Spirometria semplice	7	6	86%	4	57%	4	100%
62-Spirometria globale	61	57	93%	6	9.8%	6	100%
63-Fotografia del fundus	5	0	0%	5	100%	0	0%
64-67-ELETTROMIOGRAFIA SEMPLICE [EMG] PER	69	49	71%	19	28%	19	100%
70-Iniezione intravitreale	39	28	72%	0	.00%	0	.
71-Visita algologica	33	33	100%	1	3.0%	1	100%
Totale complessivo	6.276	4.752	76%	579	9.2%	510	88%



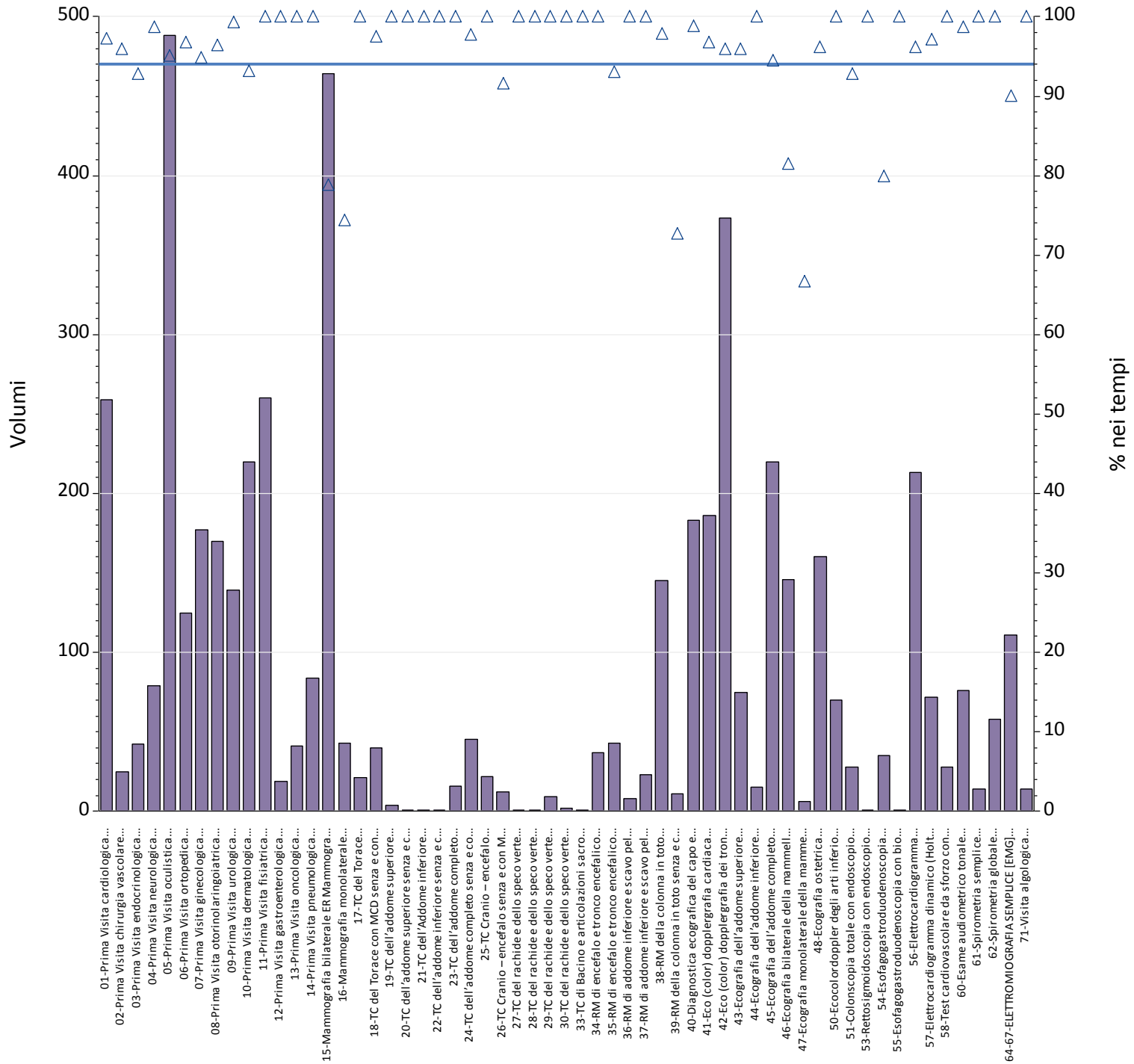
Prestazioni	Totali	Num	% nei tempi	mobilita	mobilita totali	Num mobilita	di cui nei tempi
01-Prima Visita cardiologica	411	396	96%	19	4.6%	18	95%
02-Prima Visita chirurgia vascolare	43	43	100%	16	37%	16	100%
03-Prima Visita endocrinologica	72	65	90%	15	21%	14	93%
04-Prima Visita neurologica	209	183	88%	6	2.9%	3	50%
05-Prima Visita oculistica	335	328	98%	28	8.4%	27	96%
06-Prima Visita ortopedica	497	481	97%	23	4.6%	16	70%
07-Prima Visita ginecologica	94	66	70%	25	27%	19	76%
08-Prima Visita otorinolaringoiatrica	297	269	91%	27	9.1%	24	89%
09-Prima Visita urologica	223	216	97%	3	1.3%	2	67%
10-Prima Visita dermatologica	457	437	96%	7	1.5%	3	43%
11-Prima Visita fisiatrica	490	439	90%	41	8.4%	39	95%
12-Prima Visita gastroenterologica	69	25	36%	13	19%	7	54%
13-Prima Visita oncologica	23	18	78%	9	39%	6	67%
14-Prima Visita pneumologica	121	27	22%	5	4.1%	4	80%
15-Mammografia bilaterale ER Mammografia	44	43	98%	2	4.5%	2	100%
16-Mammografia monolaterale	13	12	92%	0	.00%	0	.
17-TC del Torace	49	46	94%	2	4.1%	2	100%
18-TC del Torace con MCD senza e con MCD	86	67	78%	3	3.5%	0	0%
19-TC dell'addome superiore	6	5	83%	1	17%	0	0%
20-TC dell'addome superiore senza e con MDC	11	8	73%	0	.00%	0	.
21-TC dell'Addome inferiore	3	3	100%	0	.00%	0	.
22-TC dell'addome inferiore senza e con MDC	2	1	50%	1	50%	0	0%
23-TC dell'addome completo	33	33	100%	0	.00%	0	.
24-TC dell'addome completo senza e con MDC	110	89	81%	3	2.7%	0	0%
25-TC Cranio – encefalo	73	72	99%	0	.00%	0	.
26-TC Cranio – encefalo senza e con MDC	32	29	91%	0	.00%	0	.
27-TC del rachide e dello speco vertebrale	7	7	100%	0	.00%	0	.
28-TC del rachide e dello speco vertebrale	8	8	100%	0	.00%	0	.
29-TC del rachide e dello speco vertebrale	12	12	100%	1	8.3%	1	100%
33-TC di Bacino e articolazioni sacroiliache	1	1	100%	0	.00%	0	.
34-RM di encefalo e tronco encefalico, giunzione	42	36	86%	4	9.5%	3	75%
35-RM di encefalo e tronco encefalico, giunzione	80	75	94%	6	7.5%	6	100%
36-RM di addome inferiore e scavo pelvico	10	9	90%	0	.00%	0	.
37-RM di addome inferiore e scavo pelvico senza	15	15	100%	1	6.7%	1	100%
38-RM della colonna in toto	168	141	84%	15	8.9%	3	20%
39-RM della colonna in toto senza e con MDC	14	9	64%	3	21%	3	100%
40-Diagnostica ecografica del capo e del collo	136	132	97%	5	3.7%	5	100%
41-Eco (color) dopplergrafia cardiaca	55	53	96%	5	9.1%	4	80%
42-Eco (color) dopplergrafia dei tronchi	84	78	93%	1	1.2%	1	100%
43-Ecografia dell'addome superiore	70	68	97%	0	.00%	0	.
44-Ecografia dell'addome inferiore	22	22	100%	0	.00%	0	.
45-Ecografia dell'addome completo	384	379	99%	10	2.6%	9	90%
46-Ecografia bilaterale della mammella	68	67	99%	3	4.4%	3	100%
47-Ecografia monolaterale della mammella	28	19	68%	0	.00%	0	.
48-Ecografia ostetrica	1	1	100%	1	100%	1	100%
49-Ecografia ginecologica	1	1	100%	0	.00%	0	.
50-Ecocolordoppler degli arti inferiori arterioso	89	54	61%	19	21%	16	84%

Prestazioni	Totali	Num	% nei tempi	mobilita	mobilita totali	Num mobilita	di cui nei tempi
51-Colonscopia totale con endoscopio flessibile	127	108	85%	9	7.1%	3	33%
53-Rettosigmoidoscopia con endoscopio	4	4	100%	0	.00%	0	.
54-Esofagogastroduodenoscopia	99	96	97%	5	5.1%	3	60%
55-Esofagogastroduodenoscopia con biopsia in	8	8	100%	0	.00%	0	.
56-Elettrocardiogramma	186	183	98%	5	2.7%	4	80%
57-Elettrocardiogramma dinamico (Holter)	79	50	63%	1	1.3%	1	100%
58-Test cardiovascolare da sforzo con	11	7	64%	2	18%	2	100%
60-Esame audiometrico tonale	12	9	75%	1	8.3%	0	0%
61-Spirometria semplice	4	1	25%	0	.00%	0	.
62-Spirometria globale	20	3	15%	0	.00%	0	.
63-Fotografia del fundus	8	8	100%	0	.00%	0	.
64-67-ELETTROMIOGRAFIA SEMPLICE [EMG] PER	86	68	79%	1	1.2%	0	0%
71-Visita algologica	35	11	31%	3	8.6%	1	33%
Totale complessivo	5.777	5.144	89%	350	6.1%	272	78%



Prestazioni	Totali	Num	% nei tempi	mobilita	mobilita totali	Num mobilita	di cui nei tempi
01-Prima Visita cardiologica	415	394	95%	33	8.0%	31	94%
02-Prima Visita chirurgia vascolare	37	34	92%	8	22%	6	75%
03-Prima Visita endocrinologica	109	87	80%	16	15%	7	44%
04-Prima Visita neurologica	203	181	89%	23	11%	14	61%
05-Prima Visita oculistica	606	351	58%	46	7.6%	24	52%
06-Prima Visita ortopedica	461	411	89%	43	9.3%	31	72%
07-Prima Visita ginecologica	138	112	81%	74	54%	70	95%
08-Prima Visita otorinolaringoiatrica	375	156	42%	83	22%	24	29%
09-Prima Visita urologica	213	162	76%	13	6.1%	10	77%
10-Prima Visita dermatologica	589	448	76%	31	5.3%	14	45%
11-Prima Visita fisiatrica	739	728	99%	25	3.4%	24	96%
12-Prima Visita gastroenterologica	110	102	93%	22	20%	17	77%
13-Prima Visita oncologica	9	5	56%	3	33%	2	67%
14-Prima Visita pneumologica	211	41	19%	32	15%	7	22%
15-Mammografia bilaterale ER Mammografia	165	157	95%	3	1.8%	3	100%
16-Mammografia monolaterale	7	6	86%	1	14%	1	100%
17-TC del Torace	53	52	98%	0	.00%	0	.
18-TC del Torace con MCD senza e con MCD	68	65	96%	4	5.9%	4	100%
19-TC dell'addome superiore	3	3	100%	0	.00%	0	.
20-TC dell'addome superiore senza e con MDC	13	13	100%	0	.00%	0	.
21-TC dell'Addome inferiore	1	1	100%	0	.00%	0	.
22-TC dell'addome inferiore senza e con MDC	3	3	100%	0	.00%	0	.
23-TC dell'addome completo	23	22	96%	0	.00%	0	.
24-TC dell'addome completo senza e con MDC	87	83	95%	2	2.3%	2	100%
25-TC Cranio – encefalo	59	58	98%	2	3.4%	2	100%
26-TC Cranio – encefalo senza e con MDC	17	16	94%	1	5.9%	1	100%
27-TC del rachide e dello speco vertebrale	10	10	100%	0	.00%	0	.
28-TC del rachide e dello speco vertebrale	6	6	100%	0	.00%	0	.
29-TC del rachide e dello speco vertebrale	22	22	100%	0	.00%	0	.
34-RM di encefalo e tronco encefalico, giunzione	59	59	100%	2	3.4%	2	100%
35-RM di encefalo e tronco encefalico, giunzione	109	94	86%	15	14%	3	20%
36-RM di addome inferiore e scavo pelvico	18	18	100%	0	.00%	0	.
37-RM di addome inferiore e scavo pelvico senza	29	28	97%	3	10%	2	67%
38-RM della colonna in toto	417	407	98%	56	13%	56	100%
39-RM della colonna in toto senza e con MDC	35	23	66%	7	20%	3	43%
40-Diagnostica ecografica del capo e del collo	278	272	98%	23	8.3%	22	96%
41-Eco (color) dopplergrafia cardiaca	203	194	96%	24	12%	24	100%
42-Eco (color) dopplergrafia dei tronchi	331	329	99%	12	3.6%	11	92%
43-Ecografia dell'addome superiore	126	124	98%	5	4.0%	4	80%
44-Ecografia dell'addome inferiore	38	38	100%	1	2.6%	1	100%
45-Ecografia dell'addome completo	502	500	100%	17	3.4%	17	100%
46-Ecografia bilaterale della mammella	97	91	94%	7	7.2%	7	100%
47-Ecografia monolaterale della mammella	11	11	100%	0	.00%	0	.
48-Ecografia ostetrica	13	11	85%	13	100%	11	85%
49-Ecografia ginecologica	3	2	67%	3	100%	2	67%
50-Eccolor Doppler degli arti inferiori arterioso	160	159	99%	11	6.9%	11	100%
51-Colonscopia totale con endoscopio flessibile	123	90	73%	13	11%	12	92%

Prestazioni	Totali	Num	% nei tempi	mobilita	mobilita totali	Num mobilita	di cui nei tempi
53-Rettosigmoidoscopia con endoscopio	1	1	100%	1	100%	1	100%
54-Esofagogastroduodenoscopia	95	69	73%	18	19%	13	72%
55-Esofagogastroduodenoscopia con biopsia in	6	3	50%	0	.00%	0	.
56-Elettrocardiogramma	236	231	98%	4	1.7%	4	100%
57-Elettrocardiogramma dinamico (Holter)	137	134	98%	1	.73%	1	100%
58-Test cardiovascolare da sforzo con	12	12	100%	1	8.3%	1	100%
60-Esame audiometrico tonale	86	67	78%	18	21%	6	33%
61-Spirometria semplice	24	13	54%	3	13%	3	100%
62-Spirometria globale	80	50	63%	21	26%	12	57%
64-67-ELETTROMIOGRAFIA SEMPLICE [EMG] PER	218	211	97%	6	2.8%	5	83%
71-Visita algologica	50	50	100%	5	10%	5	100%
Totale complessivo	8.249	7.020	85%	755	9.2%	533	71%



Prestazioni	Totali	Num	% nei tempi	mobilita	mobilita totali	Num mobilita	di cui nei tempi
01-Prima Visita cardiologica	259	252	97%	18	6.9%	16	89%
02-Prima Visita chirurgia vascolare	25	24	96%	3	12%	2	67%
03-Prima Visita endocrinologica	42	39	93%	10	24%	8	80%
04-Prima Visita neurologica	79	78	99%	3	3.8%	3	100%
05-Prima Visita oculistica	488	464	95%	61	13%	55	90%
06-Prima Visita ortopedica	125	121	97%	35	28%	31	89%
07-Prima Visita ginecologica	177	168	95%	60	34%	52	87%
08-Prima Visita otorinolaringoiatrica	170	164	96%	34	20%	34	100%
09-Prima Visita urologica	139	138	99%	8	5.8%	7	88%
10-Prima Visita dermatologica	220	205	93%	38	17%	25	66%
11-Prima Visita fisiatrica	260	260	100%	12	4.6%	12	100%
12-Prima Visita gastroenterologica	19	19	100%	11	58%	11	100%
13-Prima Visita oncologica	41	41	100%	7	17%	7	100%
14-Prima Visita pneumologica	84	84	100%	22	26%	22	100%
15-Mammografia bilaterale ER Mammografia	464	366	79%	22	4.7%	17	77%
16-Mammografia monolaterale	43	32	74%	2	4.7%	2	100%
17-TC del Torace	21	21	100%	0	.00%	0	.
18-TC del Torace con MCD senza e con MCD	40	39	98%	1	2.5%	1	100%
19-TC dell'addome superiore	4	4	100%	1	25%	1	100%
20-TC dell'addome superiore senza e con MDC	1	1	100%	0	.00%	0	.
21-TC dell'Addome inferiore	1	1	100%	0	.00%	0	.
22-TC dell'addome inferiore senza e con MDC	1	1	100%	0	.00%	0	.
23-TC dell'addome completo	16	16	100%	1	6.3%	1	100%
24-TC dell'addome completo senza e con MDC	45	44	98%	2	4.4%	2	100%
25-TC Cranio – encefalo	22	22	100%	0	.00%	0	.
26-TC Cranio – encefalo senza e con MDC	12	11	92%	1	8.3%	1	100%
27-TC del rachide e dello speco vertebrale	1	1	100%	0	.00%	0	.
28-TC del rachide e dello speco vertebrale	1	1	100%	0	.00%	0	.
29-TC del rachide e dello speco vertebrale	9	9	100%	0	.00%	0	.
30-TC del rachide e dello speco vertebrale	2	2	100%	0	.00%	0	.
33-TC di Bacino e articolazioni sacroiliache	1	1	100%	0	.00%	0	.
34-RM di encefalo e tronco encefalico, giunzione	37	37	100%	1	2.7%	1	100%
35-RM di encefalo e tronco encefalico, giunzione	43	40	93%	2	4.7%	2	100%
36-RM di addome inferiore e scavo pelvico	8	8	100%	0	.00%	0	.
37-RM di addome inferiore e scavo pelvico senza	23	23	100%	1	4.3%	1	100%
38-RM della colonna in toto	145	142	98%	11	7.6%	11	100%
39-RM della colonna in toto senza e con MDC	11	8	73%	1	9.1%	1	100%
40-Diagnostica ecografica del capo e del collo	183	181	99%	10	5.5%	10	100%
41-Eco (color) dopplergrafia cardiaca	186	180	97%	25	13%	24	96%
42-Eco (color) dopplergrafia dei tronchi	373	358	96%	18	4.8%	13	72%
43-Ecografia dell'addome superiore	75	72	96%	3	4.0%	3	100%
44-Ecografia dell'addome inferiore	15	15	100%	3	20%	3	100%
45-Ecografia dell'addome completo	220	208	95%	12	5.5%	10	83%
46-Ecografia bilaterale della mammella	146	119	82%	19	13%	15	79%
47-Ecografia monolaterale della mammella	6	4	67%	0	.00%	0	.
48-Ecografia ostetrica	160	154	96%	143	89%	143	100%
50-Ecocolordoppler degli arti inferiori arterioso	70	70	100%	6	8.6%	6	100%

Prestazioni	Totali	Num	% nei tempi	mobilita	mobilita totali	Num mobilita	di cui nei tempi
51-Colonscopia totale con endoscopio flessibile	28	26	93%	2	7.1%	0	0%
53-Rettosigmoidoscopia con endoscopio	1	1	100%	1	100%	1	100%
54-Esofagogastroduodenoscopia	35	28	80%	12	34%	11	92%
55-Esofagogastroduodenoscopia con biopsia in	1	1	100%	0	.00%	0	.
56-Elettrocardiogramma	213	205	96%	5	2.3%	5	100%
57-Elettrocardiogramma dinamico (Holter)	72	70	97%	3	4.2%	2	67%
58-Test cardiovascolare da sforzo con	28	28	100%	6	21%	6	100%
60-Esame audiometrico tonale	76	75	99%	9	12%	8	89%
61-Spirometria semplice	14	14	100%	5	36%	5	100%
62-Spirometria globale	58	58	100%	4	6.9%	4	100%
64-67-ELETTROMIOGRAFIA SEMPLICE [EMG] PER	111	100	90%	5	4.5%	2	40%
71-Visita algologica	14	14	100%	3	21%	3	100%
Totale complessivo	5.164	4.868	94%	662	13%	600	91%