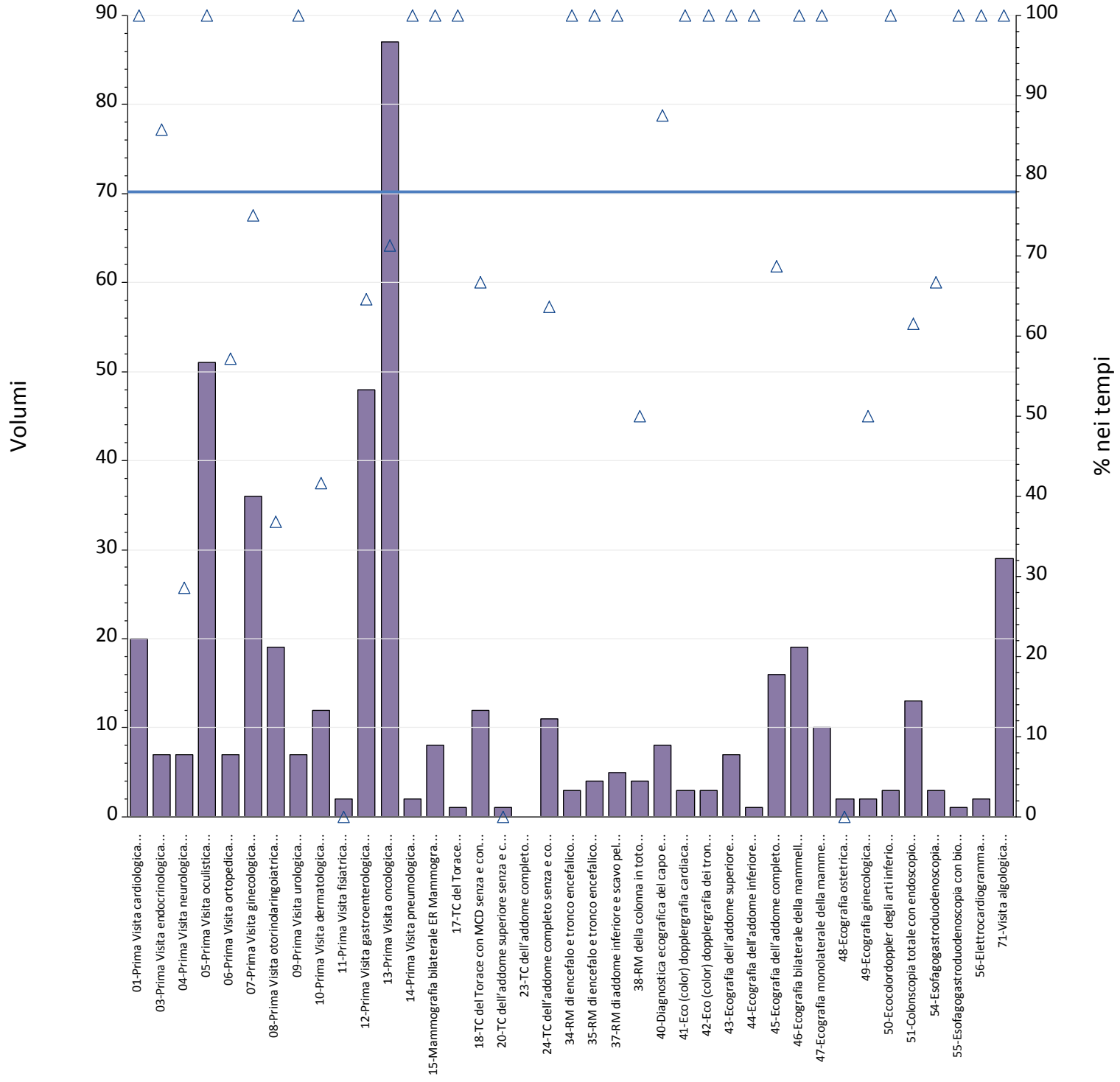
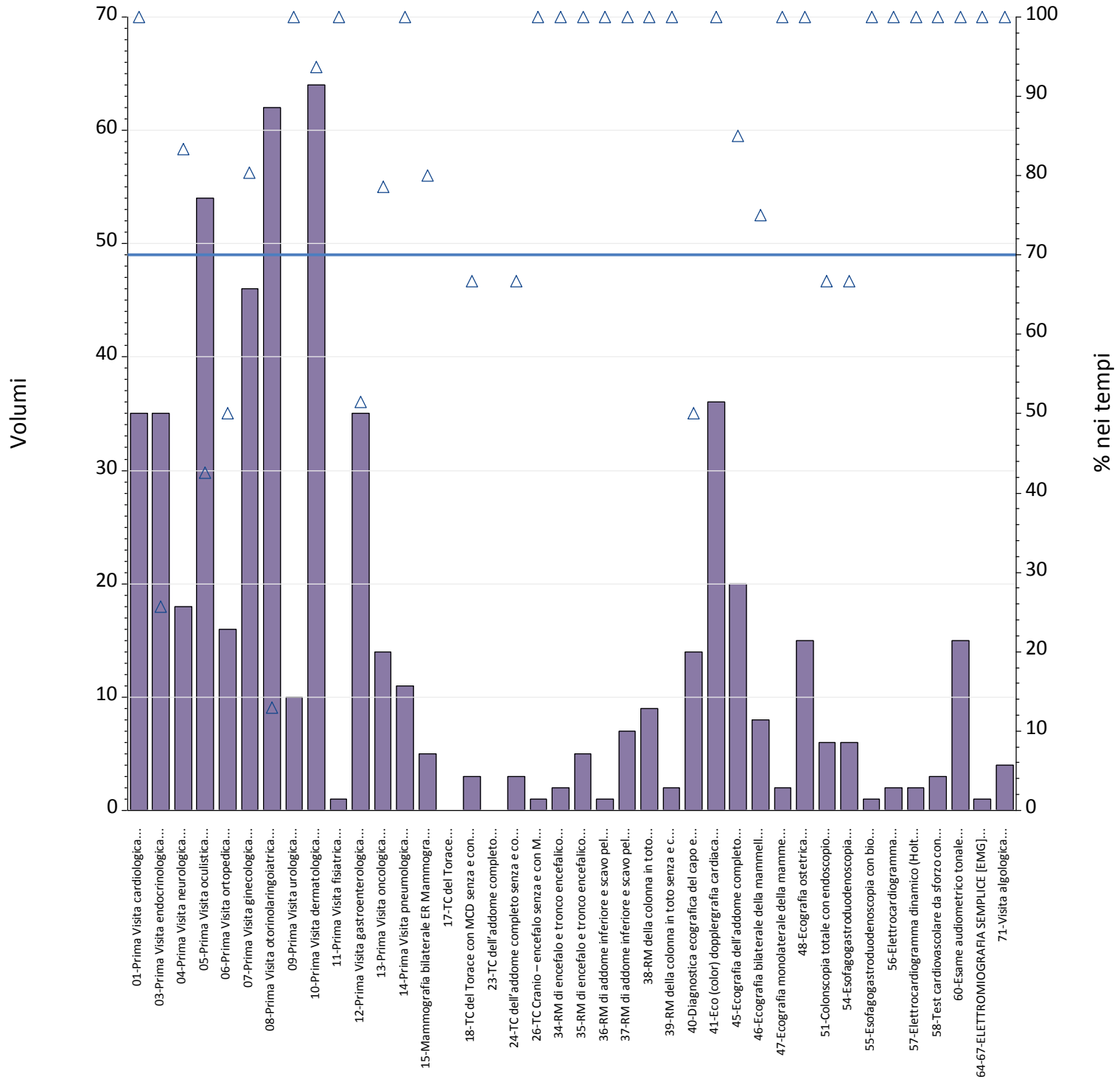


Report TdA IRCCS
Friuli – Venezia Giulia
Febbraio



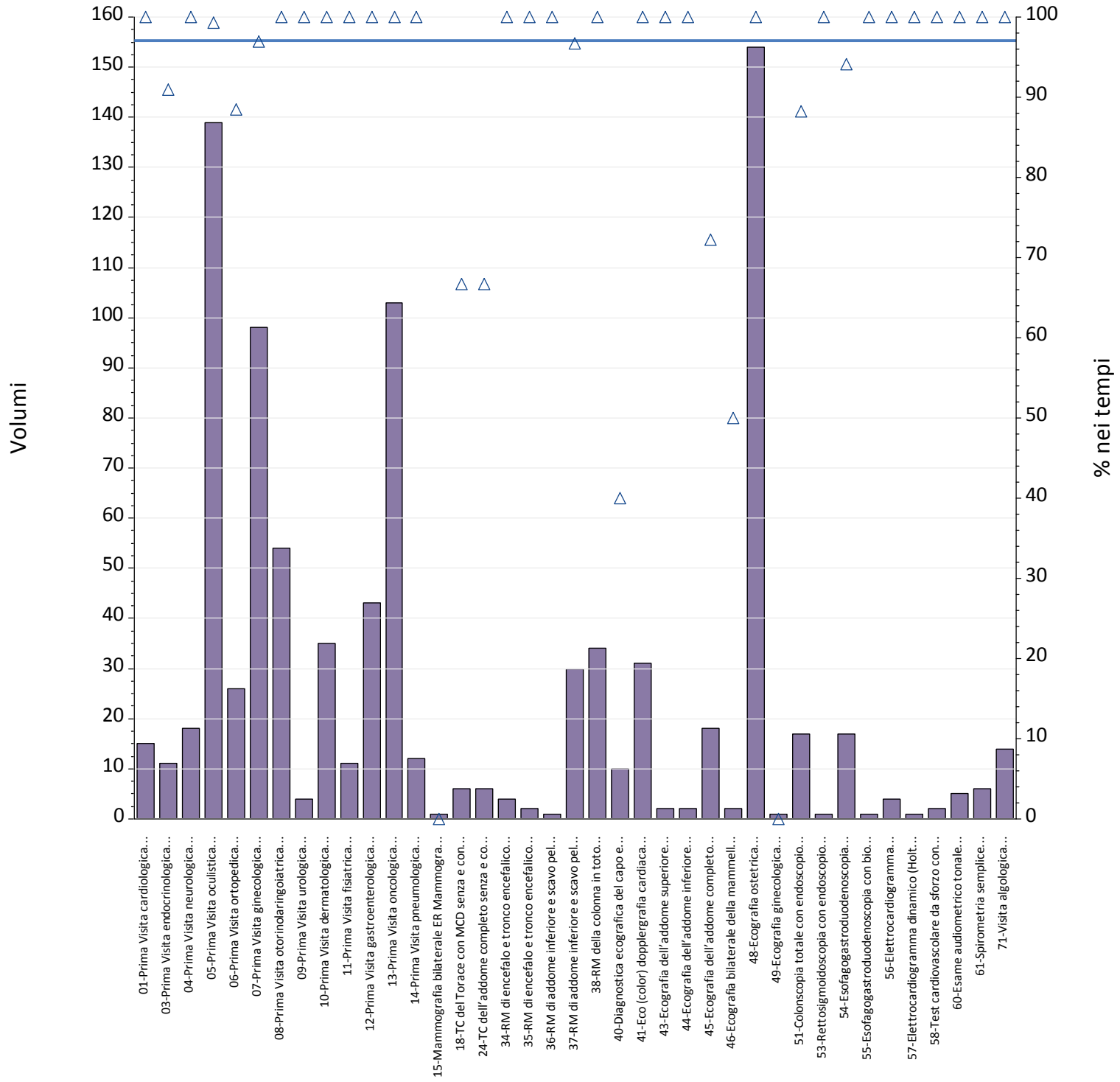
| Prestazioni | Num | % nei tempi | volumi |
|--|------------|----------------|------------|
| 01-Prima Visita cardiologica | 20 | 100% | 20 |
| 03-Prima Visita endocrinologica | 6 | 86% | 7 |
| 04-Prima Visita neurologica | 2 | 29% | 7 |
| 05-Prima Visita oculistica | 51 | 100% | 51 |
| 06-Prima Visita ortopedica | 4 | 57% | 7 |
| 07-Prima Visita ginecologica | 27 | 75% | 36 |
| 08-Prima Visita otorinolaringoiatrica | 7 | 37% | 19 |
| 09-Prima Visita urologica | 7 | 100% | 7 |
| 10-Prima Visita dermatologica | 5 | 42% | 12 |
| 11-Prima Visita fisiatrica | 0 | 0% | 2 |
| 12-Prima Visita gastroenterologica | 31 | 65% | 48 |
| 13-Prima Visita oncologica | 62 | 71% | 87 |
| 14-Prima Visita pneumologica | 2 | 100% | 2 |
| 15-Mammografia bilaterale ER Mammografia bilaterale | 8 | 100% | 8 |
| 17-TC del Torace | 1 | 100% | 1 |
| 18-TC del Torace con MCD senza e con MCD | 8 | 67% | 12 |
| 20-TC dell'addome superiore senza e con MDC | 0 | 0% | 1 |
| 23-TC dell'addome completo | 0 | . | 0 |
| 24-TC dell'addome completo senza e con MDC | 7 | 64% | 11 |
| 34-RM di encefalo e tronco encefalico, giunzione cranio spinale e relativo distretto vascolare | 3 | 100% | 3 |
| 35-RM di encefalo e tronco encefalico, giunzione cranio spinale e relativo distretto vascolare senza e con MDC | 4 | 100% | 4 |
| 37-RM di addome inferiore e scavo pelvico senza e con MDC | 5 | 100% | 5 |
| 38-RM della colonna in toto | 2 | 50% | 4 |
| 40-Diagnostica ecografica del capo e del collo | 7 | 88% | 8 |
| 41-Eco (color) dopplergrafia cardiaca | 3 | 100% | 3 |
| 42-Eco (color) dopplergrafia dei tronchi sovraaortici | 3 | 100% | 3 |
| 43-Ecografia dell'addome superiore | 7 | 100% | 7 |
| 44-Ecografia dell'addome inferiore | 1 | 100% | 1 |
| 45-Ecografia dell'addome completo | 11 | 69% | 16 |
| 46-Ecografia bilaterale della mammella | 19 | 100% | 19 |
| 47-Ecografia monolaterale della mammella | 10 | 100% | 10 |
| 48-Ecografia ostetrica | 0 | 0% | 2 |
| 49-Ecografia ginecologica | 1 | 50% | 2 |
| 50-Ecocolordoppler degli arti inferiori arterioso e/o venoso | 3 | 100% | 3 |
| 51-Colonscopia totale con endoscopia flessibile | 8 | 62% | 13 |
| 54-Esofagogastroduodenoscopia | 2 | 67% | 3 |
| 55-Esofagogastroduodenoscopia con biopsia in sede unica | 1 | 100% | 1 |
| 56-Elettrocardiogramma | 2 | 100% | 2 |
| 71-Visita algologica | 29 | 100% | 29 |
| Totale complessivo | 369 | 78% | 476 |



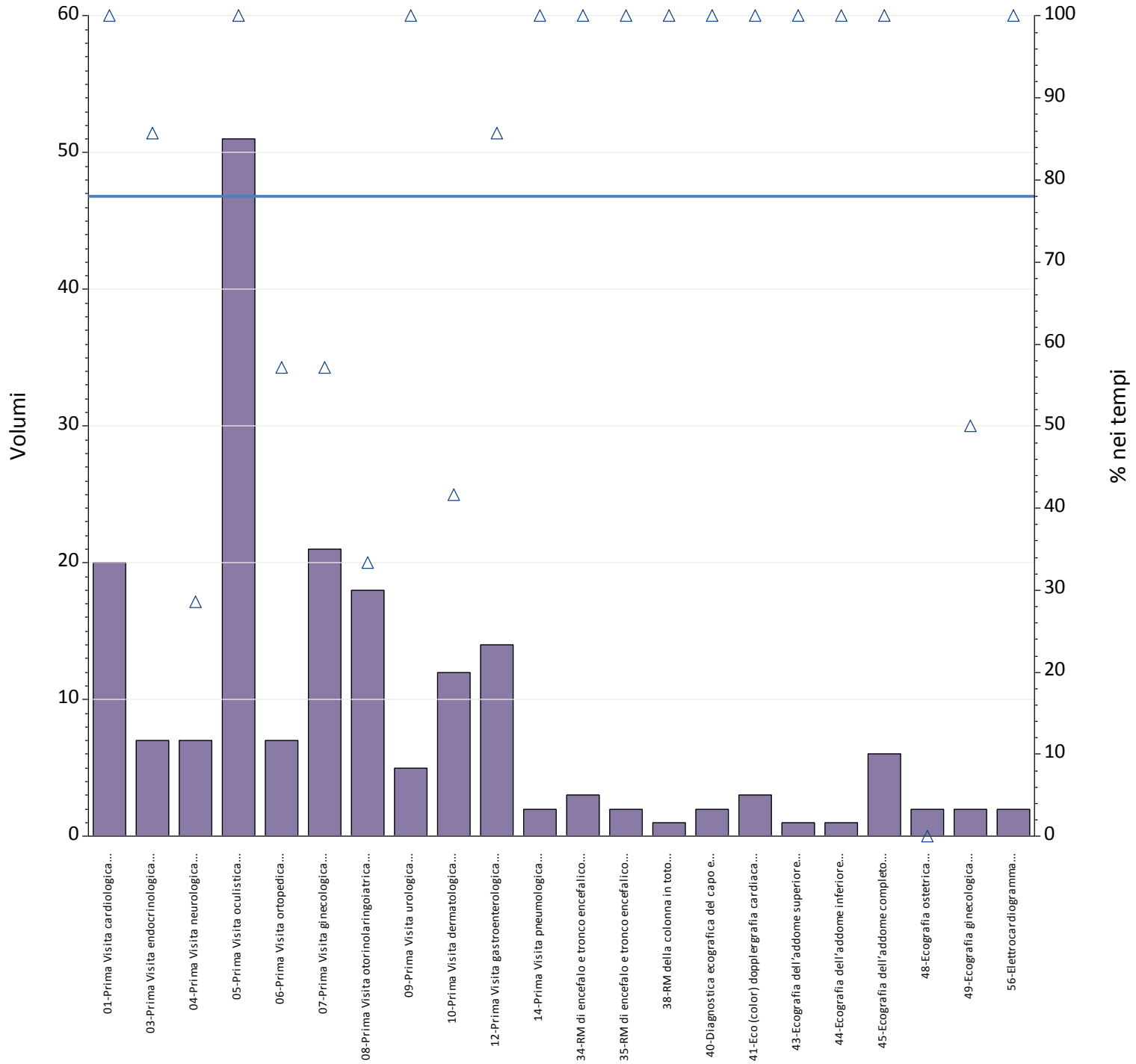
| Prestazioni | Num | % nei tempi | volumi |
|--|------------|----------------|------------|
| 01-Prima Visita cardiologica | 35 | 100% | 35 |
| 03-Prima Visita endocrinologica | 9 | 26% | 35 |
| 04-Prima Visita neurologica | 15 | 83% | 18 |
| 05-Prima Visita oculistica | 23 | 43% | 54 |
| 06-Prima Visita ortopedica | 8 | 50% | 16 |
| 07-Prima Visita ginecologica | 37 | 80% | 46 |
| 08-Prima Visita otorinolaringoiatrica | 8 | 13% | 62 |
| 09-Prima Visita urologica | 10 | 100% | 10 |
| 10-Prima Visita dermatologica | 60 | 94% | 64 |
| 11-Prima Visita fisiatrica | 1 | 100% | 1 |
| 12-Prima Visita gastroenterologica | 18 | 51% | 35 |
| 13-Prima Visita oncologica | 11 | 79% | 14 |
| 14-Prima Visita pneumologica | 11 | 100% | 11 |
| 15-Mammografia bilaterale ER Mammografia bilaterale | 4 | 80% | 5 |
| 17-TC del Torace | 0 | . | 0 |
| 18-TC del Torace con MCD senza e con MCD | 2 | 67% | 3 |
| 23-TC dell'addome completo | 0 | . | 0 |
| 24-TC dell'addome completo senza e con MDC | 2 | 67% | 3 |
| 26-TC Cranio – encefalo senza e con MDC | 1 | 100% | 1 |
| 34-RM di encefalo e tronco encefalico, giunzione cranio spinale e relativo distretto vascolare | 2 | 100% | 2 |
| 35-RM di encefalo e tronco encefalico, giunzione cranio spinale e relativo distretto vascolare senza e con MDC | 5 | 100% | 5 |
| 36-RM di addome inferiore e scavo pelvico | 1 | 100% | 1 |
| 37-RM di addome inferiore e scavo pelvico senza e con MDC | 7 | 100% | 7 |
| 38-RM della colonna in toto | 9 | 100% | 9 |
| 39-RM della colonna in toto senza e con MDC | 2 | 100% | 2 |
| 40-Diagnostica ecografica del capo e del collo | 7 | 50% | 14 |
| 41-Eco (color) dopplergrafia cardiaca | 36 | 100% | 36 |
| 45-Ecografia dell'addome completo | 17 | 85% | 20 |
| 46-Ecografia bilaterale della mammella | 6 | 75% | 8 |
| 47-Ecografia monolaterale della mammella | 2 | 100% | 2 |
| 48-Ecografia ostetrica | 15 | 100% | 15 |
| 51-Colonscopia totale con endoscopia flessibile | 4 | 67% | 6 |
| 54-Esofagogastroduodenoscopia | 4 | 67% | 6 |
| 55-Esofagogastroduodenoscopia con biopsia in sede unica | 1 | 100% | 1 |
| 56-Elettrocardiogramma | 2 | 100% | 2 |
| 57-Elettrocardiogramma dinamico (Holter) | 2 | 100% | 2 |
| 58-Test cardiovascolare da sforzo con cicloergometro o con pedana mobile | 3 | 100% | 3 |
| 60-Esame audiometrico tonale | 15 | 100% | 15 |
| 64-67-ELETTROMIOGRAFIA SEMPLICE [EMG] PER MUSCOLO | 1 | 100% | 1 |
| 71-Visita algologica | 4 | 100% | 4 |
| Totale complessivo | 400 | 70% | 574 |

| | B - Breve | | | | | | |
|----------------------------------|------------------|------------|--------------------|-----------------|------------------------|---------------------|-------------------------|
| Aziende | Totali | Num | % nei tempi | mobilita | mobilita totali | Num mobilita | di cui nei tempi |
| BURLO GAROFOLO TRIESTE | 189 | 147 | 78% | 189 | 100% | 147 | 78% |
| CENTRO DI RIFERIMENTO ONCOLOGICO | 287 | 222 | 77% | 287 | 100% | 222 | 77% |
| REGIONE FRIULI - VENEZIA GIULIA | 476 | 369 | 78% | 476 | 100% | 369 | 78% |

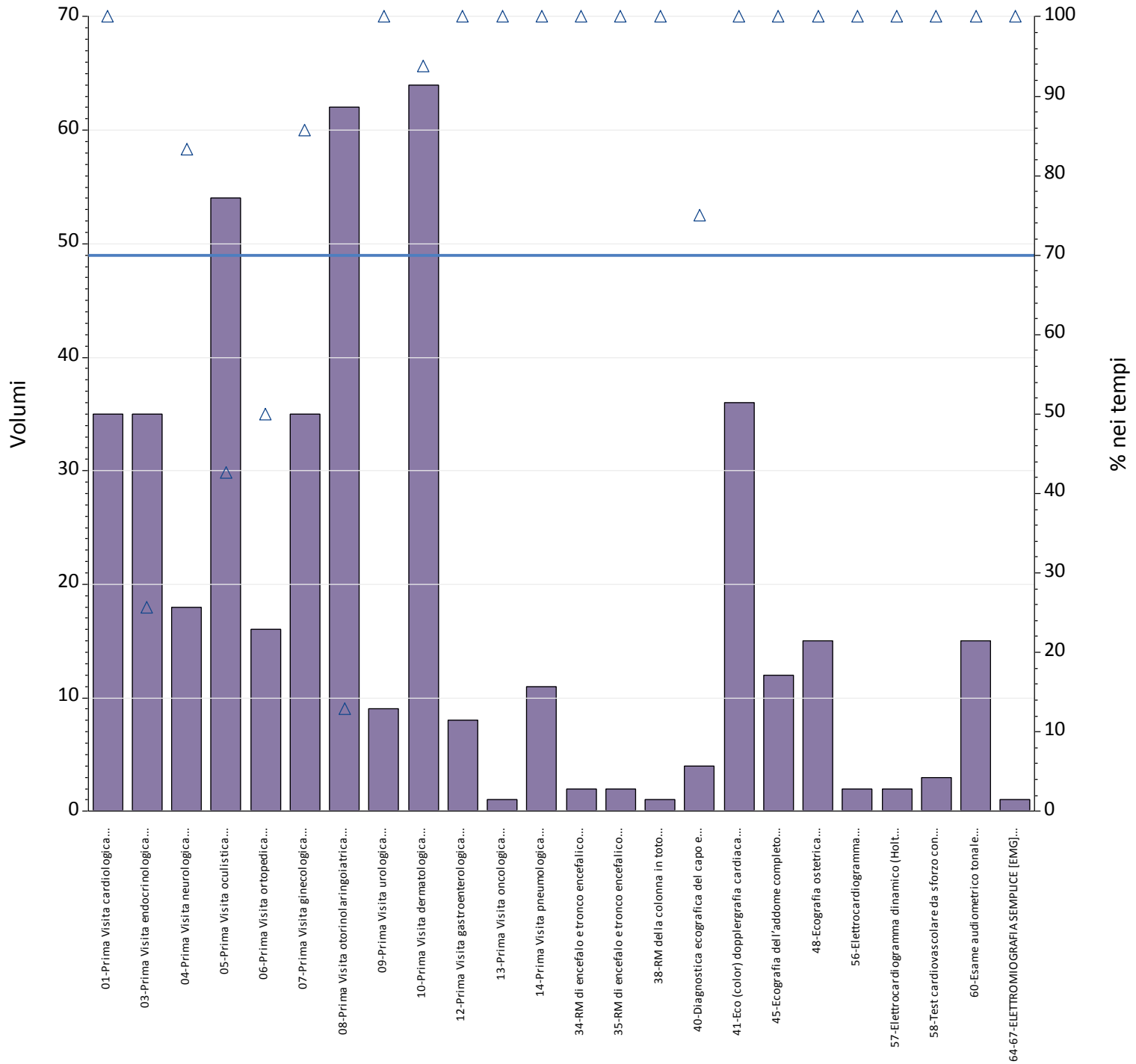
| D - Differita | | | | | | | P - Programmata | | | | | | |
|----------------------|------------|--------------------|-----------------|------------------------|---------------------|-------------------------|------------------------|------------|--------------------|-----------------|------------------------|---------------------|-------------------------|
| Totali | Num | % nei tempi | mobilita | mobilita totali | Num mobilita | di cui nei tempi | Totali | Num | % nei tempi | mobilita | mobilita totali | Num mobilita | di cui nei tempi |
| 443 | 311 | 70% | 443 | 100% | 311 | 70% | 643 | 633 | 98% | 643 | 100% | 633 | 98% |
| 131 | 89 | 68% | 131 | 100% | 89 | 68% | 298 | 278 | 93% | 298 | 100% | 278 | 93% |
| 574 | 400 | 70% | 574 | 100% | 400 | 70% | 941 | 911 | 97% | 941 | 100% | 911 | 97% |



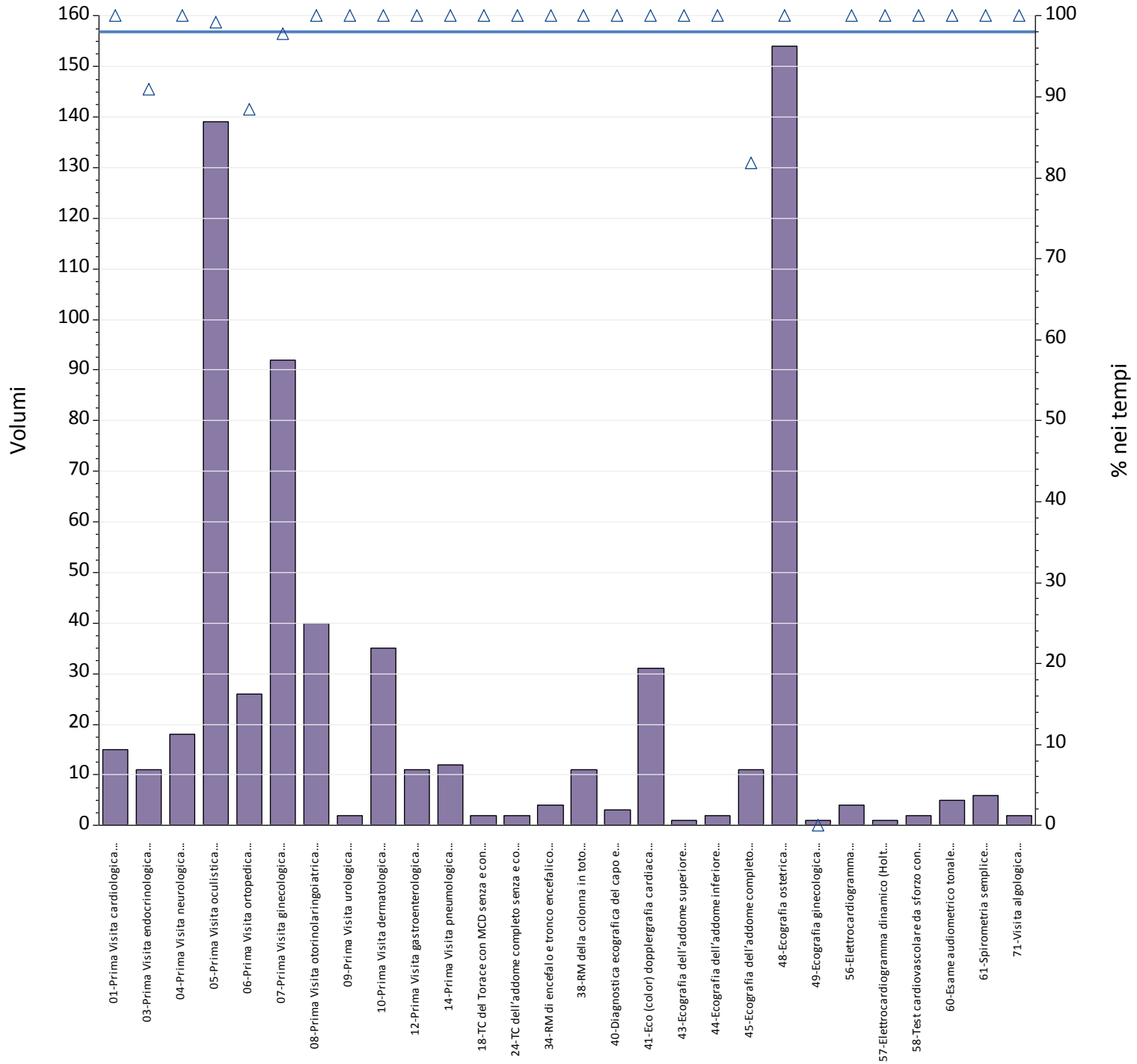
| Prestazioni | Num | % nei tempi | volumi |
|--|------------|----------------|------------|
| 01-Prima Visita cardiologica | 15 | 100% | 15 |
| 03-Prima Visita endocrinologica | 10 | 91% | 11 |
| 04-Prima Visita neurologica | 18 | 100% | 18 |
| 05-Prima Visita oculistica | 138 | 99% | 139 |
| 06-Prima Visita ortopedica | 23 | 88% | 26 |
| 07-Prima Visita ginecologica | 95 | 97% | 98 |
| 08-Prima Visita otorinolaringoiatrica | 54 | 100% | 54 |
| 09-Prima Visita urologica | 4 | 100% | 4 |
| 10-Prima Visita dermatologica | 35 | 100% | 35 |
| 11-Prima Visita fisiatrica | 11 | 100% | 11 |
| 12-Prima Visita gastroenterologica | 43 | 100% | 43 |
| 13-Prima Visita oncologica | 103 | 100% | 103 |
| 14-Prima Visita pneumologica | 12 | 100% | 12 |
| 15-Mammografia bilaterale ER Mammografia bilaterale | 0 | 0% | 1 |
| 18-TC del Torace con MCD senza e con MCD | 4 | 67% | 6 |
| 24-TC dell'addome completo senza e con MDC | 4 | 67% | 6 |
| 34-RM di encefalo e tronco encefalico, giunzione cranio spinale e relativo distretto vascolare | 4 | 100% | 4 |
| 35-RM di encefalo e tronco encefalico, giunzione cranio spinale e relativo distretto vascolare senza e con MDC | 2 | 100% | 2 |
| 36-RM di addome inferiore e scavo pelvico | 1 | 100% | 1 |
| 37-RM di addome inferiore e scavo pelvico senza e con MDC | 29 | 97% | 30 |
| 38-RM della colonna in toto | 34 | 100% | 34 |
| 40-Diagnostica ecografica del capo e del collo | 4 | 40% | 10 |
| 41-Eco (color) dopplergrafia cardiaca | 31 | 100% | 31 |
| 43-Ecografia dell'addome superiore | 2 | 100% | 2 |
| 44-Ecografia dell'addome inferiore | 2 | 100% | 2 |
| 45-Ecografia dell'addome completo | 13 | 72% | 18 |
| 46-Ecografia bilaterale della mammella | 1 | 50% | 2 |
| 48-Ecografia ostetrica | 154 | 100% | 154 |
| 49-Ecografia ginecologica | 0 | 0% | 1 |
| 51-Colonscopia totale con endoscopio flessibile | 15 | 88% | 17 |
| 53-Rettosigmoidoscopia con endoscopio flessibile | 1 | 100% | 1 |
| 54-Esofagogastroduodenoscopia | 16 | 94% | 17 |
| 55-Esofagogastroduodenoscopia con biopsia in sede unica | 1 | 100% | 1 |
| 56-Elettrocardiogramma | 4 | 100% | 4 |
| 57-Elettrocardiogramma dinamico (Holter) | 1 | 100% | 1 |
| 58-Test cardiovascolare da sforzo con cicloergometro o con pedana mobile | 2 | 100% | 2 |
| 60-Esame audiometrico tonale | 5 | 100% | 5 |
| 61-Spirometria semplice | 6 | 100% | 6 |
| 71-Visita algologica | 14 | 100% | 14 |
| Totale complessivo | 911 | 97% | 941 |



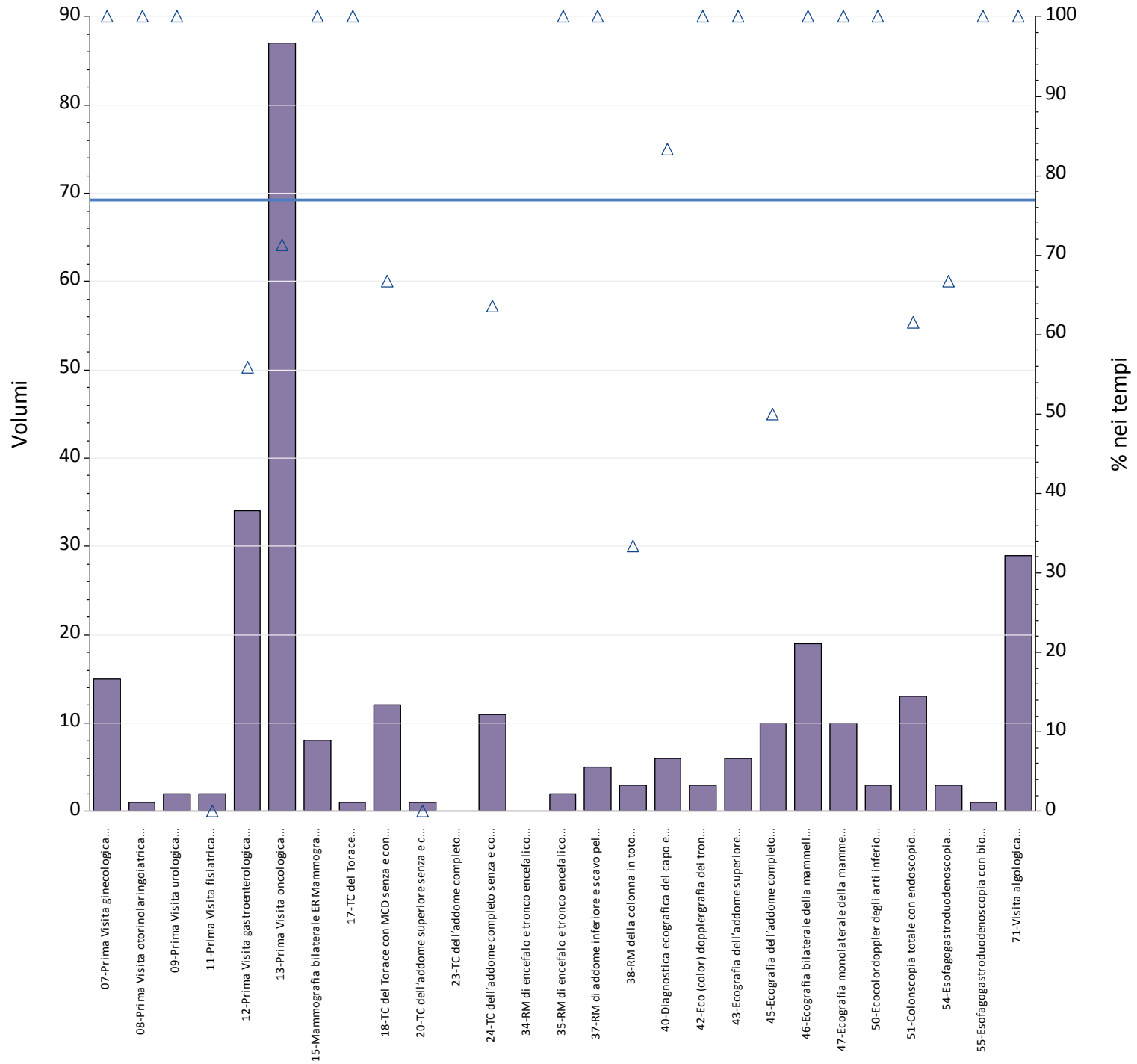
| Prestazioni | Totali | Num | % nei tempi | mobilita | mobilita totali | Num mobilita | di cui nei tempi |
|--|------------|-----|----------------|------------|--------------------|-----------------|---------------------|
| 01-Prima Visita cardiologica | 20 | 20 | 100% | 20 | 100% | 20 | 100% |
| 03-Prima Visita endocrinologica | 7 | 6 | 86% | 7 | 100% | 6 | 86% |
| 04-Prima Visita neurologica | 7 | 2 | 29% | 7 | 100% | 2 | 29% |
| 05-Prima Visita oculistica | 51 | 51 | 100% | 51 | 100% | 51 | 100% |
| 06-Prima Visita ortopedica | 7 | 4 | 57% | 7 | 100% | 4 | 57% |
| 07-Prima Visita ginecologica | 21 | 12 | 57% | 21 | 100% | 12 | 57% |
| 08-Prima Visita otorinolaringoiatrica | 18 | 6 | 33% | 18 | 100% | 6 | 33% |
| 09-Prima Visita urologica | 5 | 5 | 100% | 5 | 100% | 5 | 100% |
| 10-Prima Visita dermatologica | 12 | 5 | 42% | 12 | 100% | 5 | 42% |
| 12-Prima Visita gastroenterologica | 14 | 12 | 86% | 14 | 100% | 12 | 86% |
| 14-Prima Visita pneumologica | 2 | 2 | 100% | 2 | 100% | 2 | 100% |
| 34-RM di encefalo e tronco encefalico, giunzione | 3 | 3 | 100% | 3 | 100% | 3 | 100% |
| 35-RM di encefalo e tronco encefalico, giunzione | 2 | 2 | 100% | 2 | 100% | 2 | 100% |
| 38-RM della colonna in toto | 1 | 1 | 100% | 1 | 100% | 1 | 100% |
| 40-Diagnostica ecografica del capo e del collo | 2 | 2 | 100% | 2 | 100% | 2 | 100% |
| 41-Eco (color) dopplergrafia cardiaca | 3 | 3 | 100% | 3 | 100% | 3 | 100% |
| 43-Ecografia dell'addome superiore | 1 | 1 | 100% | 1 | 100% | 1 | 100% |
| 44-Ecografia dell'addome inferiore | 1 | 1 | 100% | 1 | 100% | 1 | 100% |
| 45-Ecografia dell'addome completo | 6 | 6 | 100% | 6 | 100% | 6 | 100% |
| 48-Ecografia ostetrica | 2 | 0 | 0% | 2 | 100% | 0 | 0% |
| 49-Ecografia ginecologica | 2 | 1 | 50% | 2 | 100% | 1 | 50% |
| 56-Elettrocardiogramma | 2 | 2 | 100% | 2 | 100% | 2 | 100% |
| Totale complessivo | 189 | 147 | 78% | 189 | 100% | 147 | 78% |



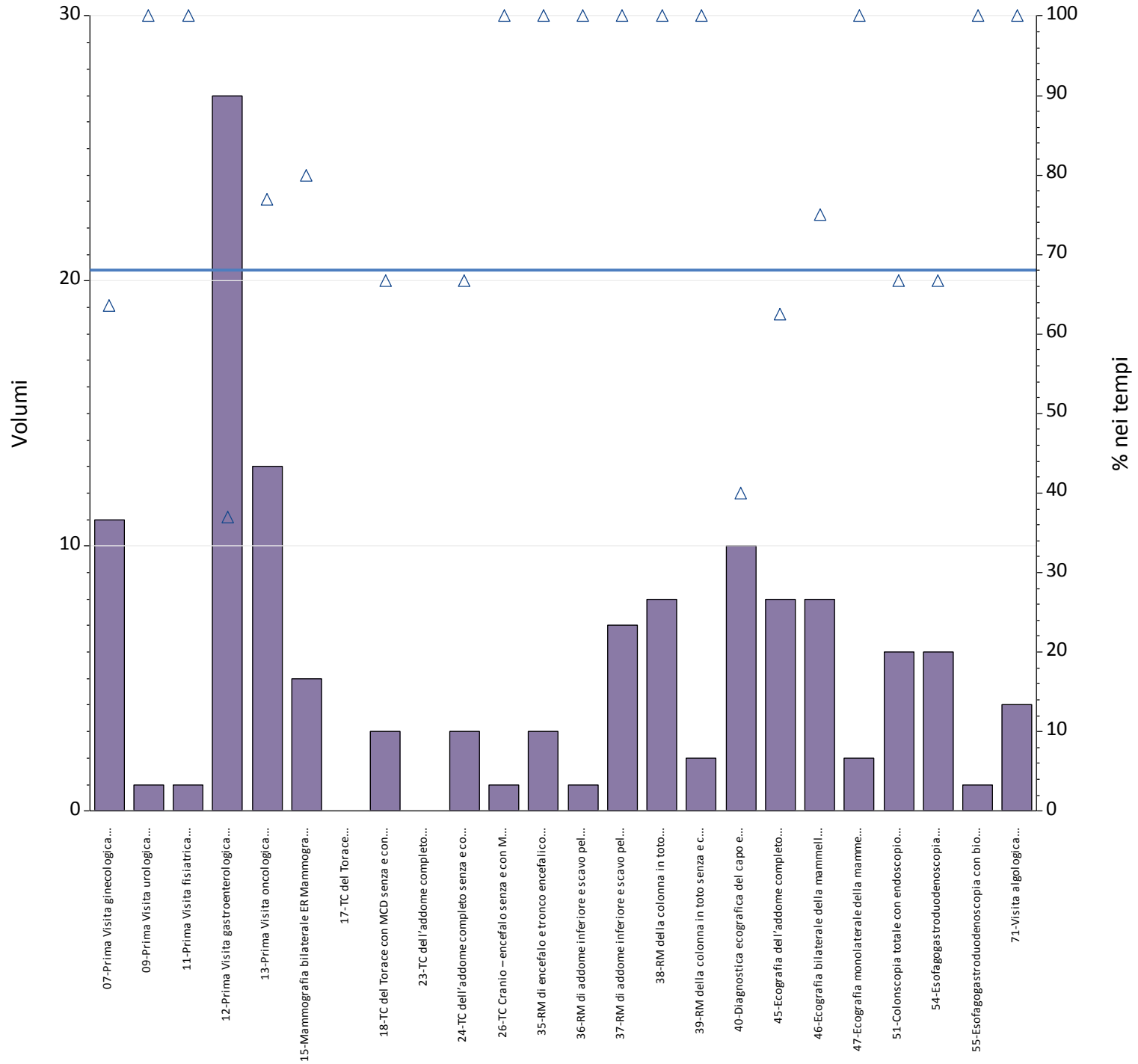
| Prestazioni | Totali | Num | % nei tempi | mobilita | mobilita totali | Num mobilita | di cui nei tempi |
|--|------------|------------|----------------|------------|--------------------|-----------------|---------------------|
| 01-Prima Visita cardiologica | 35 | 35 | 100% | 35 | 100% | 35 | 100% |
| 03-Prima Visita endocrinologica | 35 | 9 | 26% | 35 | 100% | 9 | 26% |
| 04-Prima Visita neurologica | 18 | 15 | 83% | 18 | 100% | 15 | 83% |
| 05-Prima Visita oculistica | 54 | 23 | 43% | 54 | 100% | 23 | 43% |
| 06-Prima Visita ortopedica | 16 | 8 | 50% | 16 | 100% | 8 | 50% |
| 07-Prima Visita ginecologica | 35 | 30 | 86% | 35 | 100% | 30 | 86% |
| 08-Prima Visita otorinolaringoiatrica | 62 | 8 | 13% | 62 | 100% | 8 | 13% |
| 09-Prima Visita urologica | 9 | 9 | 100% | 9 | 100% | 9 | 100% |
| 10-Prima Visita dermatologica | 64 | 60 | 94% | 64 | 100% | 60 | 94% |
| 12-Prima Visita gastroenterologica | 8 | 8 | 100% | 8 | 100% | 8 | 100% |
| 13-Prima Visita oncologica | 1 | 1 | 100% | 1 | 100% | 1 | 100% |
| 14-Prima Visita pneumologica | 11 | 11 | 100% | 11 | 100% | 11 | 100% |
| 34-RM di encefalo e tronco encefalico, giunzione | 2 | 2 | 100% | 2 | 100% | 2 | 100% |
| 35-RM di encefalo e tronco encefalico, giunzione | 2 | 2 | 100% | 2 | 100% | 2 | 100% |
| 38-RM della colonna in toto | 1 | 1 | 100% | 1 | 100% | 1 | 100% |
| 40-Diagnostica ecografica del capo e del collo | 4 | 3 | 75% | 4 | 100% | 3 | 75% |
| 41-Eco (color) dopplergrafia cardiaca | 36 | 36 | 100% | 36 | 100% | 36 | 100% |
| 45-Ecografia dell'addome completo | 12 | 12 | 100% | 12 | 100% | 12 | 100% |
| 48-Ecografia ostetrica | 15 | 15 | 100% | 15 | 100% | 15 | 100% |
| 56-Elettrocardiogramma | 2 | 2 | 100% | 2 | 100% | 2 | 100% |
| 57-Elettrocardiogramma dinamico (Holter) | 2 | 2 | 100% | 2 | 100% | 2 | 100% |
| 58-Test cardiovascolare da sforzo con | 3 | 3 | 100% | 3 | 100% | 3 | 100% |
| 60-Esame audiometrico tonale | 15 | 15 | 100% | 15 | 100% | 15 | 100% |
| 64-67-ELETTROMIOGRAFIA SEMPLICE [EMG] PER | 1 | 1 | 100% | 1 | 100% | 1 | 100% |
| Totale complessivo | 443 | 311 | 70% | 443 | 100% | 311 | 70% |



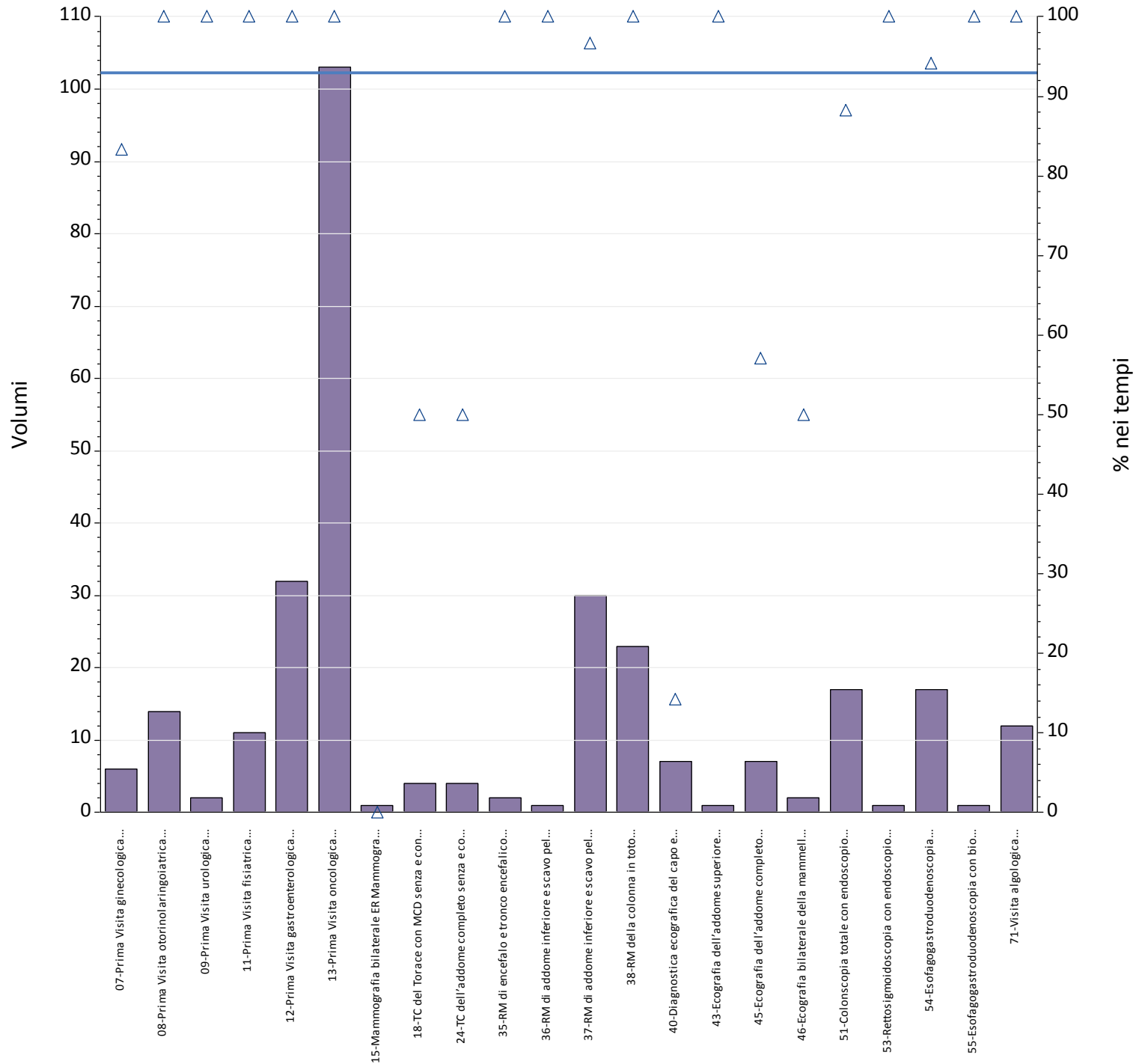
| Prestazioni | Totali | Num | % nei tempi | mobilita | mobilita totali | Num mobilita | di cui nei tempi |
|--|---------------|------------|------------------------|-----------------|----------------------------|-------------------------|-----------------------------|
| 01-Prima Visita cardiologica | 15 | 15 | 100% | 15 | 100% | 15 | 100% |
| 03-Prima Visita endocrinologica | 11 | 10 | 91% | 11 | 100% | 10 | 91% |
| 04-Prima Visita neurologica | 18 | 18 | 100% | 18 | 100% | 18 | 100% |
| 05-Prima Visita oculistica | 139 | 138 | 99% | 139 | 100% | 138 | 99% |
| 06-Prima Visita ortopedica | 26 | 23 | 88% | 26 | 100% | 23 | 88% |
| 07-Prima Visita ginecologica | 92 | 90 | 98% | 92 | 100% | 90 | 98% |
| 08-Prima Visita otorinolaringoiatrica | 40 | 40 | 100% | 40 | 100% | 40 | 100% |
| 09-Prima Visita urologica | 2 | 2 | 100% | 2 | 100% | 2 | 100% |
| 10-Prima Visita dermatologica | 35 | 35 | 100% | 35 | 100% | 35 | 100% |
| 12-Prima Visita gastroenterologica | 11 | 11 | 100% | 11 | 100% | 11 | 100% |
| 14-Prima Visita pneumologica | 12 | 12 | 100% | 12 | 100% | 12 | 100% |
| 18-TC del Torace con MCD senza e con MCD | 2 | 2 | 100% | 2 | 100% | 2 | 100% |
| 24-TC dell'addome completo senza e con MDC | 2 | 2 | 100% | 2 | 100% | 2 | 100% |
| 34-RM di encefalo e tronco encefalico, giunzione | 4 | 4 | 100% | 4 | 100% | 4 | 100% |
| 38-RM della colonna in toto | 11 | 11 | 100% | 11 | 100% | 11 | 100% |
| 40-Diagnostica ecografica del capo e del collo | 3 | 3 | 100% | 3 | 100% | 3 | 100% |
| 41-Eco (color) dopplergrafia cardiaca | 31 | 31 | 100% | 31 | 100% | 31 | 100% |
| 43-Ecografia dell'addome superiore | 1 | 1 | 100% | 1 | 100% | 1 | 100% |
| 44-Ecografia dell'addome inferiore | 2 | 2 | 100% | 2 | 100% | 2 | 100% |
| 45-Ecografia dell'addome completo | 11 | 9 | 82% | 11 | 100% | 9 | 82% |
| 48-Ecografia ostetrica | 154 | 154 | 100% | 154 | 100% | 154 | 100% |
| 49-Ecografia ginecologica | 1 | 0 | 0% | 1 | 100% | 0 | 0% |
| 56-Elettrocardiogramma | 4 | 4 | 100% | 4 | 100% | 4 | 100% |
| 57-Elettrocardiogramma dinamico (Holter) | 1 | 1 | 100% | 1 | 100% | 1 | 100% |
| 58-Test cardiovascolare da sforzo con | 2 | 2 | 100% | 2 | 100% | 2 | 100% |
| 60-Esame audiometrico tonale | 5 | 5 | 100% | 5 | 100% | 5 | 100% |
| 61-Spirometria semplice | 6 | 6 | 100% | 6 | 100% | 6 | 100% |
| 71-Visita algologica | 2 | 2 | 100% | 2 | 100% | 2 | 100% |
| Totale complessivo | 643 | 633 | 98% | 643 | 100% | 633 | 98% |



| Prestazioni | Totali | Num | % nei tempi | mobilita | mobilita totali | Num mobilita | di cui nei tempi |
|---|--------|-----|-------------|----------|-----------------|--------------|------------------|
| 07-Prima Visita ginecologica | 15 | 15 | 100% | 15 | 100% | 15 | 100% |
| 08-Prima Visita otorinolaringoiatrica | 1 | 1 | 100% | 1 | 100% | 1 | 100% |
| 09-Prima Visita urologica | 2 | 2 | 100% | 2 | 100% | 2 | 100% |
| 11-Prima Visita fisiatrica | 2 | 0 | 0% | 2 | 100% | 0 | 0% |
| 12-Prima Visita gastroenterologica | 34 | 19 | 56% | 34 | 100% | 19 | 56% |
| 13-Prima Visita oncologica | 87 | 62 | 71% | 87 | 100% | 62 | 71% |
| 15-Mammografia bilaterale ER Mammografia | 8 | 8 | 100% | 8 | 100% | 8 | 100% |
| 17-TC del Torace | 1 | 1 | 100% | 1 | 100% | 1 | 100% |
| 18-TC del Torace con MCD senza e con MCD | 12 | 8 | 67% | 12 | 100% | 8 | 67% |
| 20-TC dell'addome superiore senza e con MDC | 1 | 0 | 0% | 1 | 100% | 0 | 0% |
| 23-TC dell'addome completo | 0 | 0 | . | 0 | . | 0 | . |
| 24-TC dell'addome completo senza e con MDC | 11 | 7 | 64% | 11 | 100% | 7 | 64% |
| 34-RM di encefalo e tronco encefalico, giunzione | 0 | 0 | . | 0 | . | 0 | . |
| 35-RM di encefalo e tronco encefalico, giunzione | 2 | 2 | 100% | 2 | 100% | 2 | 100% |
| 37-RM di addome inferiore e scavo pelvico senza | 5 | 5 | 100% | 5 | 100% | 5 | 100% |
| 38-RM della colonna in toto | 3 | 1 | 33% | 3 | 100% | 1 | 33% |
| 40-Diagnostica ecografica del capo e del collo | 6 | 5 | 83% | 6 | 100% | 5 | 83% |
| 42-Eco (color) dopplergrafia dei tronchi | 3 | 3 | 100% | 3 | 100% | 3 | 100% |
| 43-Ecografia dell'addome superiore | 6 | 6 | 100% | 6 | 100% | 6 | 100% |
| 45-Ecografia dell'addome completo | 10 | 5 | 50% | 10 | 100% | 5 | 50% |
| 46-Ecografia bilaterale della mammella | 19 | 19 | 100% | 19 | 100% | 19 | 100% |
| 47-Ecografia monolaterale della mammella | 10 | 10 | 100% | 10 | 100% | 10 | 100% |
| 50-Ecocolordoppler degli arti inferiori arterioso | 3 | 3 | 100% | 3 | 100% | 3 | 100% |
| 51-Colonscopia totale con endoscopio flessibile | 13 | 8 | 62% | 13 | 100% | 8 | 62% |
| 54-Esofagogastroduodenoscopia | 3 | 2 | 67% | 3 | 100% | 2 | 67% |
| 55-Esofagogastroduodenoscopia con biopsia in | 1 | 1 | 100% | 1 | 100% | 1 | 100% |
| 71-Visita algologica | 29 | 29 | 100% | 29 | 100% | 29 | 100% |
| Totale complessivo | 287 | 222 | 77% | 287 | 100% | 222 | 77% |



| Prestazioni | Totali | Num | % nei tempi | mobilita | mobilita totali | Num mobilita | di cui nei tempi |
|--|------------|-----------|----------------|------------|--------------------|-----------------|---------------------|
| 07-Prima Visita ginecologica | 11 | 7 | 64% | 11 | 100% | 7 | 64% |
| 09-Prima Visita urologica | 1 | 1 | 100% | 1 | 100% | 1 | 100% |
| 11-Prima Visita fisiatrica | 1 | 1 | 100% | 1 | 100% | 1 | 100% |
| 12-Prima Visita gastroenterologica | 27 | 10 | 37% | 27 | 100% | 10 | 37% |
| 13-Prima Visita oncologica | 13 | 10 | 77% | 13 | 100% | 10 | 77% |
| 15-Mammografia bilaterale ER Mammografia | 5 | 4 | 80% | 5 | 100% | 4 | 80% |
| 17-TC del Torace | 0 | 0 | . | 0 | . | 0 | . |
| 18-TC del Torace con MCD senza e con MCD | 3 | 2 | 67% | 3 | 100% | 2 | 67% |
| 23-TC dell'addome completo | 0 | 0 | . | 0 | . | 0 | . |
| 24-TC dell'addome completo senza e con MDC | 3 | 2 | 67% | 3 | 100% | 2 | 67% |
| 26-TC Cranio – encefalo senza e con MDC | 1 | 1 | 100% | 1 | 100% | 1 | 100% |
| 35-RM di encefalo e tronco encefalico, giunzione | 3 | 3 | 100% | 3 | 100% | 3 | 100% |
| 36-RM di addome inferiore e scavo pelvico | 1 | 1 | 100% | 1 | 100% | 1 | 100% |
| 37-RM di addome inferiore e scavo pelvico senza | 7 | 7 | 100% | 7 | 100% | 7 | 100% |
| 38-RM della colonna in toto | 8 | 8 | 100% | 8 | 100% | 8 | 100% |
| 39-RM della colonna in toto senza e con MDC | 2 | 2 | 100% | 2 | 100% | 2 | 100% |
| 40-Diagnostica ecografica del capo e del collo | 10 | 4 | 40% | 10 | 100% | 4 | 40% |
| 45-Ecografia dell'addome completo | 8 | 5 | 63% | 8 | 100% | 5 | 63% |
| 46-Ecografia bilaterale della mammella | 8 | 6 | 75% | 8 | 100% | 6 | 75% |
| 47-Ecografia monolaterale della mammella | 2 | 2 | 100% | 2 | 100% | 2 | 100% |
| 51-Colonscopia totale con endoscopio flessibile | 6 | 4 | 67% | 6 | 100% | 4 | 67% |
| 54-Esofagogastroduodenoscopia | 6 | 4 | 67% | 6 | 100% | 4 | 67% |
| 55-Esofagogastroduodenoscopia con biopsia in | 1 | 1 | 100% | 1 | 100% | 1 | 100% |
| 71-Visita algologica | 4 | 4 | 100% | 4 | 100% | 4 | 100% |
| Totale complessivo | 131 | 89 | 68% | 131 | 100% | 89 | 68% |



| Prestazioni | Totali | Num | % nei tempi | mobilita | mobilita totali | Num mobilita | di cui nei tempi |
|--|--------|-----|----------------|----------|--------------------|-----------------|---------------------|
| 07-Prima Visita ginecologica | 6 | 5 | 83% | 6 | 100% | 5 | 83% |
| 08-Prima Visita otorinolaringoiatrica | 14 | 14 | 100% | 14 | 100% | 14 | 100% |
| 09-Prima Visita urologica | 2 | 2 | 100% | 2 | 100% | 2 | 100% |
| 11-Prima Visita fisiatrica | 11 | 11 | 100% | 11 | 100% | 11 | 100% |
| 12-Prima Visita gastroenterologica | 32 | 32 | 100% | 32 | 100% | 32 | 100% |
| 13-Prima Visita oncologica | 103 | 103 | 100% | 103 | 100% | 103 | 100% |
| 15-Mammografia bilaterale ER Mammografia | 1 | 0 | 0% | 1 | 100% | 0 | 0% |
| 18-TC del Torace con MCD senza e con MCD | 4 | 2 | 50% | 4 | 100% | 2 | 50% |
| 24-TC dell'addome completo senza e con MDC | 4 | 2 | 50% | 4 | 100% | 2 | 50% |
| 35-RM di encefalo e tronco encefalico, giunzione | 2 | 2 | 100% | 2 | 100% | 2 | 100% |
| 36-RM di addome inferiore e scavo pelvico | 1 | 1 | 100% | 1 | 100% | 1 | 100% |
| 37-RM di addome inferiore e scavo pelvico senza | 30 | 29 | 97% | 30 | 100% | 29 | 97% |
| 38-RM della colonna in toto | 23 | 23 | 100% | 23 | 100% | 23 | 100% |
| 40-Diagnostica ecografica del capo e del collo | 7 | 1 | 14% | 7 | 100% | 1 | 14% |
| 43-Ecografia dell'addome superiore | 1 | 1 | 100% | 1 | 100% | 1 | 100% |
| 45-Ecografia dell'addome completo | 7 | 4 | 57% | 7 | 100% | 4 | 57% |
| 46-Ecografia bilaterale della mammella | 2 | 1 | 50% | 2 | 100% | 1 | 50% |
| 51-Colonscopia totale con endoscopio flessibile | 17 | 15 | 88% | 17 | 100% | 15 | 88% |
| 53-Rettosigmoidoscopia con endoscopio | 1 | 1 | 100% | 1 | 100% | 1 | 100% |
| 54-Esofagogastroduodenoscopia | 17 | 16 | 94% | 17 | 100% | 16 | 94% |
| 55-Esofagogastroduodenoscopia con biopsia in | 1 | 1 | 100% | 1 | 100% | 1 | 100% |
| 71-Visita algologica | 12 | 12 | 100% | 12 | 100% | 12 | 100% |
| Totale complessivo | 298 | 278 | 93% | 298 | 100% | 278 | 93% |