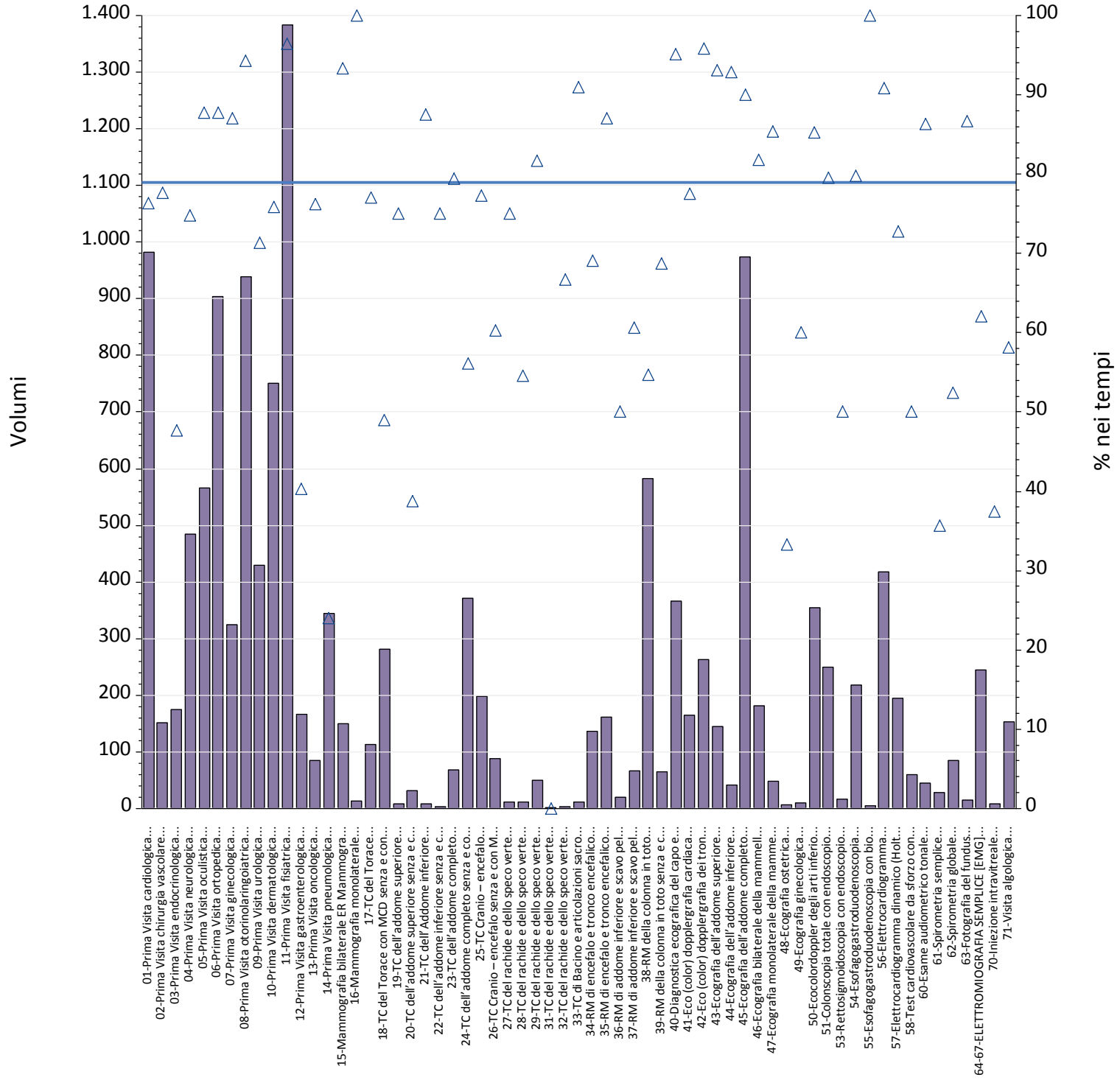
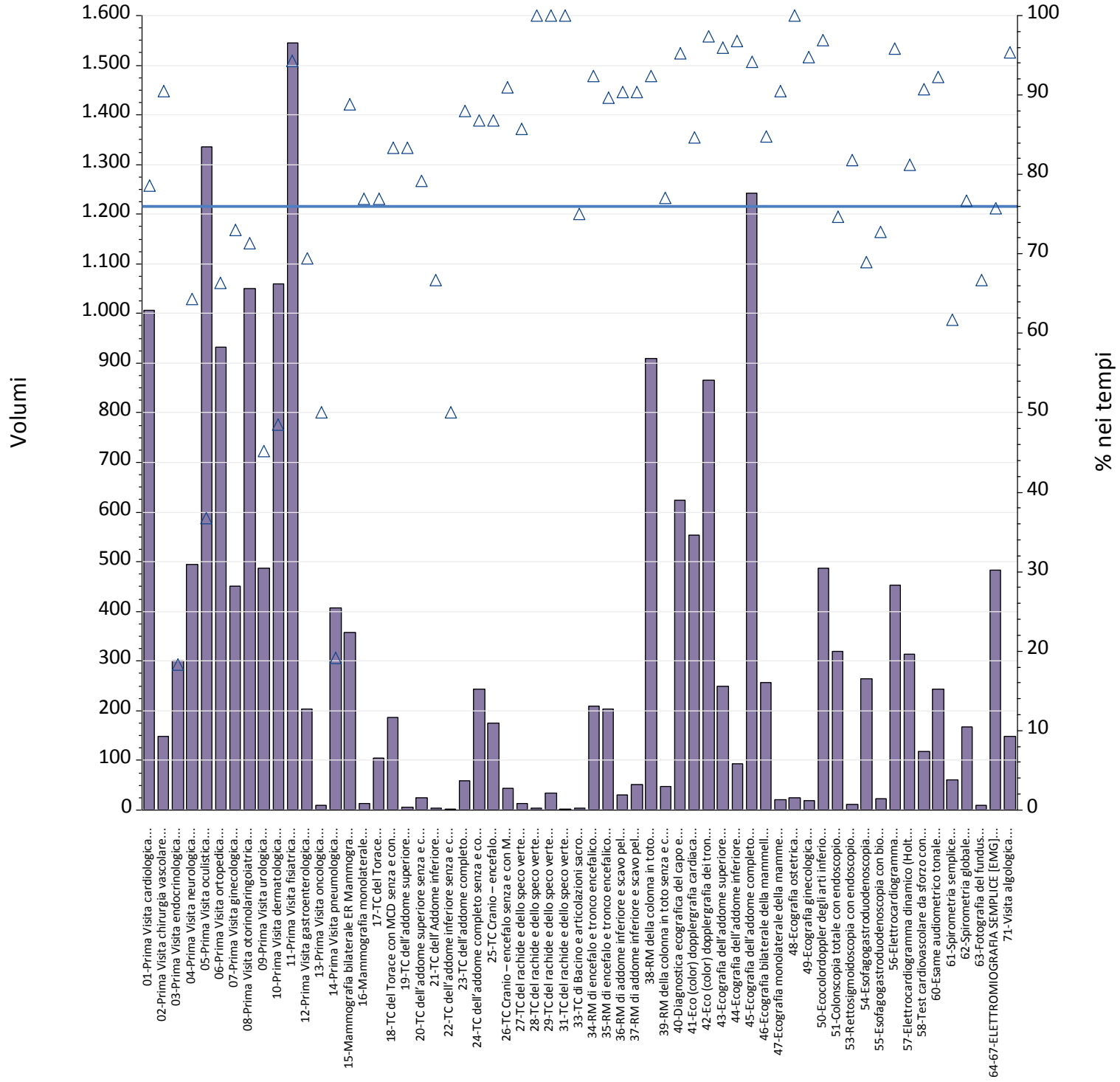


Report TdA
Friuli – Venezia Giulia
Febbraio



Prestazioni	Num	% nei tempi	volumi
01-Prima Visita cardiologica	750	76%	982
02-Prima Visita chirurgia vascolare	118	78%	152
03-Prima Visita endocrinologica	83	48%	174
04-Prima Visita neurologica	362	75%	484
05-Prima Visita oculistica	497	88%	566
06-Prima Visita ortopedica	793	88%	904
07-Prima Visita ginecologica	283	87%	325
08-Prima Visita otorinolaringoiatrica	885	94%	938
09-Prima Visita urologica	306	71%	429
10-Prima Visita dermatologica	569	76%	750
11-Prima Visita fisiatrica	1.335	96%	1.384
12-Prima Visita gastroenterologica	67	40%	166
13-Prima Visita oncologica	64	76%	84
14-Prima Visita pneumologica	83	24%	345
15-Mammografia bilaterale ER Mammografia bilaterale	139	93%	149
16-Mammografia monolaterale	14	100%	14
17-TC del Torace	87	77%	113
18-TC del Torace con MCD senza e con MCD	138	49%	282
19-TC dell'addome superiore	6	75%	8
20-TC dell'addome superiore senza e con MDC	12	39%	31
21-TC dell'Addome inferiore	7	88%	8
22-TC dell'addome inferiore senza e con MDC	3	75%	4
23-TC dell'addome completo	54	79%	68
24-TC dell'addome completo senza e con MDC	208	56%	371
25-TC Cranio – encefalo	153	77%	198
26-TC Cranio – encefalo senza e con MDC	53	60%	88
27-TC del rachide e dello speco vertebrale cervicale	9	75%	12
28-TC del rachide e dello speco vertebrale toracico	6	55%	11
29-TC del rachide e dello speco vertebrale lombosacrale	40	82%	49
31-TC del rachide e dello speco vertebrale toracico senza e con MDC	0	0%	1
32-TC del rachide e dello speco vertebrale lombosacrale senza e con MDC	2	67%	3
33-TC di Bacino e articolazioni sacroiliache	10	91%	11
34-RM di encefalo e tronco encefalico, giunzione cranio spinale e relativo distretto vascolare	94	69%	136
35-RM di encefalo e tronco encefalico, giunzione cranio spinale e relativo distretto vascolare senza e con MDC	141	87%	162
36-RM di addome inferiore e scavo pelvico	10	50%	20
37-RM di addome inferiore e scavo pelvico senza e con MDC	40	61%	66
38-RM della colonna in toto	318	55%	582
39-RM della colonna in toto senza e con MDC	44	69%	64
40-Diagnostica ecografica del capo e del collo	348	95%	366
41-Eco (color) dopplergrafia cardiaca	128	78%	165
42-Eco (color) dopplergrafia dei tronchi sovraaortici	252	96%	263
43-Ecografia dell'addome superiore	135	93%	145
44-Ecografia dell'addome inferiore	39	93%	42
45-Ecografia dell'addome completo	876	90%	973
46-Ecografia bilaterale della mammella	148	82%	181
47-Ecografia monolaterale della mammella	41	85%	48
48-Ecografia ostetrica	2	33%	6
49-Ecografia ginecologica	6	60%	10

Prestazioni	Num	% nei tempi	volumi
50-Ecocolordoppler degli arti inferiori arterioso e/o venoso	302	85%	354
51-Colonscopia totale con endoscopio flessibile	199	80%	250
53-Rettosigmoidoscopia con endoscopio flessibile	8	50%	16
54-Esofagogastroduodenoscopia	174	80%	218
55-Esofagogastroduodenoscopia con biopsia in sede unica	5	100%	5
56-Elettrocardiogramma	379	91%	417
57-Elettrocardiogramma dinamico (Holter)	142	73%	195
58-Test cardiovascolare da sforzo con cicloergometro o con pedana mobile	30	50%	60
60-Esame audiometrico tonale	38	86%	44
61-Spirometria semplice	10	36%	28
62-Spirometria globale	44	52%	84
63-Fotografia del fundus	13	87%	15
64-67-ELETTROMIOGRAFIA SEMPLICE [EMG] PER MUSCOLO	152	62%	245
70-Iniezione intravitreale	3	38%	8
71-Visita algologica	89	58%	153
Totale complessivo	11.346	79%	14.425

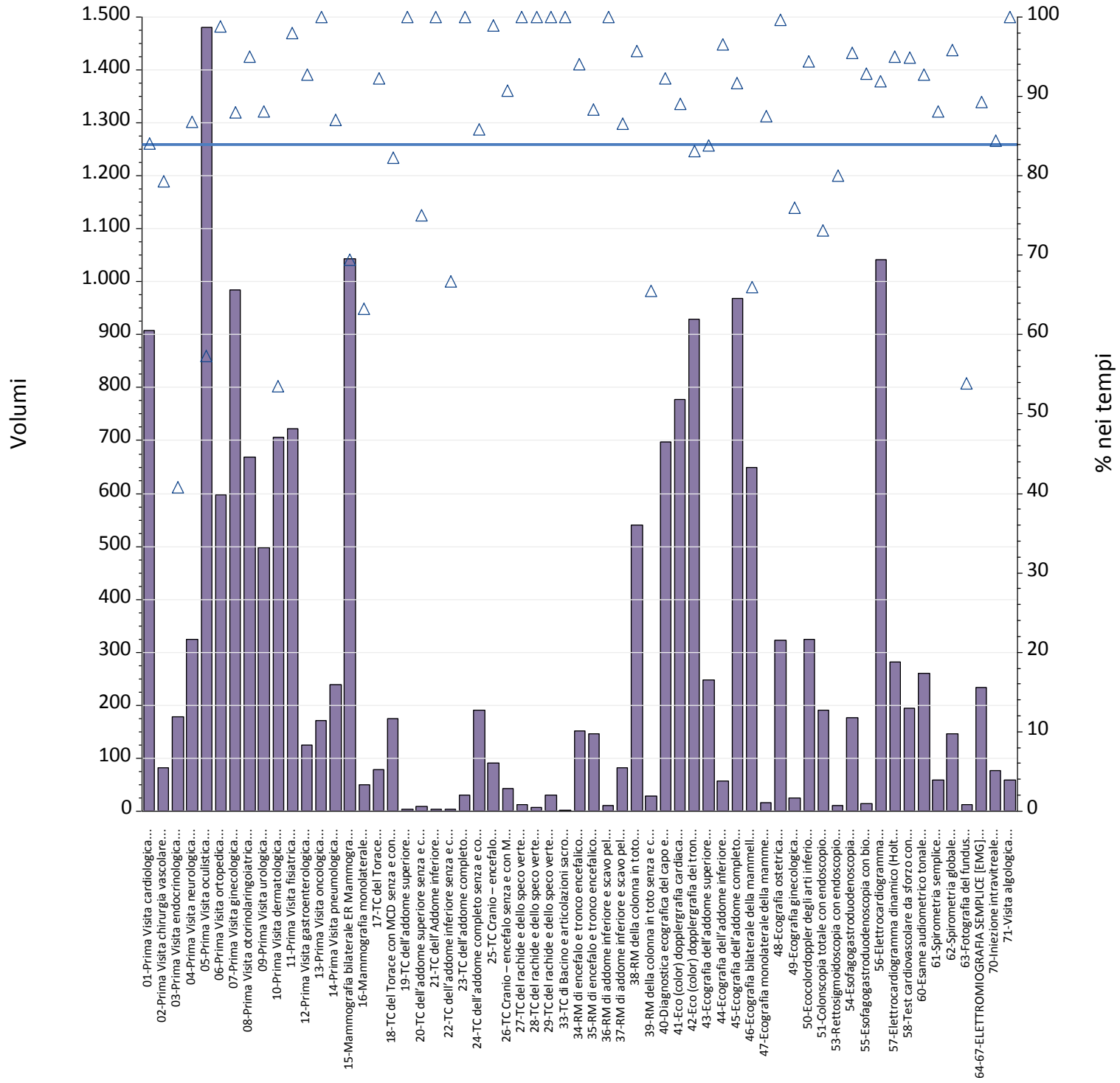


Prestazioni	Num	% nei tempi	volumi
01-Prima Visita cardiologica	791	79%	1.006
02-Prima Visita chirurgia vascolare	134	91%	148
03-Prima Visita endocrinologica	55	18%	300
04-Prima Visita neurologica	318	64%	494
05-Prima Visita oculistica	491	37%	1.336
06-Prima Visita ortopedica	618	66%	932
07-Prima Visita ginecologica	329	73%	451
08-Prima Visita otorinolaringoiatrica	750	71%	1.051
09-Prima Visita urologica	220	45%	487
10-Prima Visita dermatologica	514	48%	1.060
11-Prima Visita fisiatrica	1.456	94%	1.544
12-Prima Visita gastroenterologica	141	69%	203
13-Prima Visita oncologica	5	50%	10
14-Prima Visita pneumologica	78	19%	407
15-Mammografia bilaterale ER Mammografia bilaterale	318	89%	358
16-Mammografia monolaterale	10	77%	13
17-TC del Torace	80	77%	104
18-TC del Torace con MCD senza e con MCD	155	83%	186
19-TC dell'addome superiore	5	83%	6
20-TC dell'addome superiore senza e con MDC	19	79%	24
21-TC dell'Addome inferiore	2	67%	3
22-TC dell'addome inferiore senza e con MDC	1	50%	2
23-TC dell'addome completo	51	88%	58
24-TC dell'addome completo senza e con MDC	211	87%	243
25-TC Cranio – encefalo	152	87%	175
26-TC Cranio – encefalo senza e con MDC	40	91%	44
27-TC del rachide e dello speco vertebrale cervicale	12	86%	14
28-TC del rachide e dello speco vertebrale toracico	4	100%	4
29-TC del rachide e dello speco vertebrale lombosacrale	35	100%	35
31-TC del rachide e dello speco vertebrale toracico senza e con MDC	2	100%	2
33-TC di Bacino e articolazioni sacroiliache	3	75%	4
34-RM di encefalo e tronco encefalico, giunzione cranio spinale e relativo distretto vascolare	194	92%	210
35-RM di encefalo e tronco encefalico, giunzione cranio spinale e relativo distretto vascolare senza e con MDC	182	90%	203
36-RM di addome inferiore e scavo pelvico	28	90%	31
37-RM di addome inferiore e scavo pelvico senza e con MDC	47	90%	52
38-RM della colonna in toto	841	92%	910
39-RM della colonna in toto senza e con MDC	37	77%	48
40-Diagnostica ecografica del capo e del collo	594	95%	624
41-Eco (color) dopplergrafia cardiaca	469	85%	554
42-Eco (color) dopplergrafia dei tronchi sovraaortici	842	97%	865
43-Ecografia dell'addome superiore	239	96%	249
44-Ecografia dell'addome inferiore	90	97%	93
45-Ecografia dell'addome completo	1.170	94%	1.243
46-Ecografia bilaterale della mammella	218	85%	257
47-Ecografia monolaterale della mammella	19	90%	21
48-Ecografia ostetrica	24	100%	24
49-Ecografia ginecologica	18	95%	19
50-Ecocolordoppler degli arti inferiori arterioso e/o venoso	472	97%	487

Prestazioni	Num	% nei tempi	volumi
51-Colonscopia totale con endoscopio flessibile	239	75%	320
53-Rettosigmoidoscopia con endoscopio flessibile	9	82%	11
54-Esofagogastroduodenoscopia	182	69%	264
55-Esofagogastroduodenoscopia con biopsia in sede unica	16	73%	22
56-Elettrocardiogramma	433	96%	452
57-Elettrocardiogramma dinamico (Holter)	255	81%	314
58-Test cardiovascolare da sforzo con cicloergometro o con pedana mobile	107	91%	118
60-Esame audiometrico tonale	225	92%	244
61-Spirometria semplice	37	62%	60
62-Spirometria globale	128	77%	167
63-Fotografia del fundus	6	67%	9
64-67-ELETTROMIOGRAFIA SEMPLICE [EMG] PER MUSCOLO	366	76%	483
71-Visita algologica	142	95%	149
Totale complessivo	14.629	76%	19.207

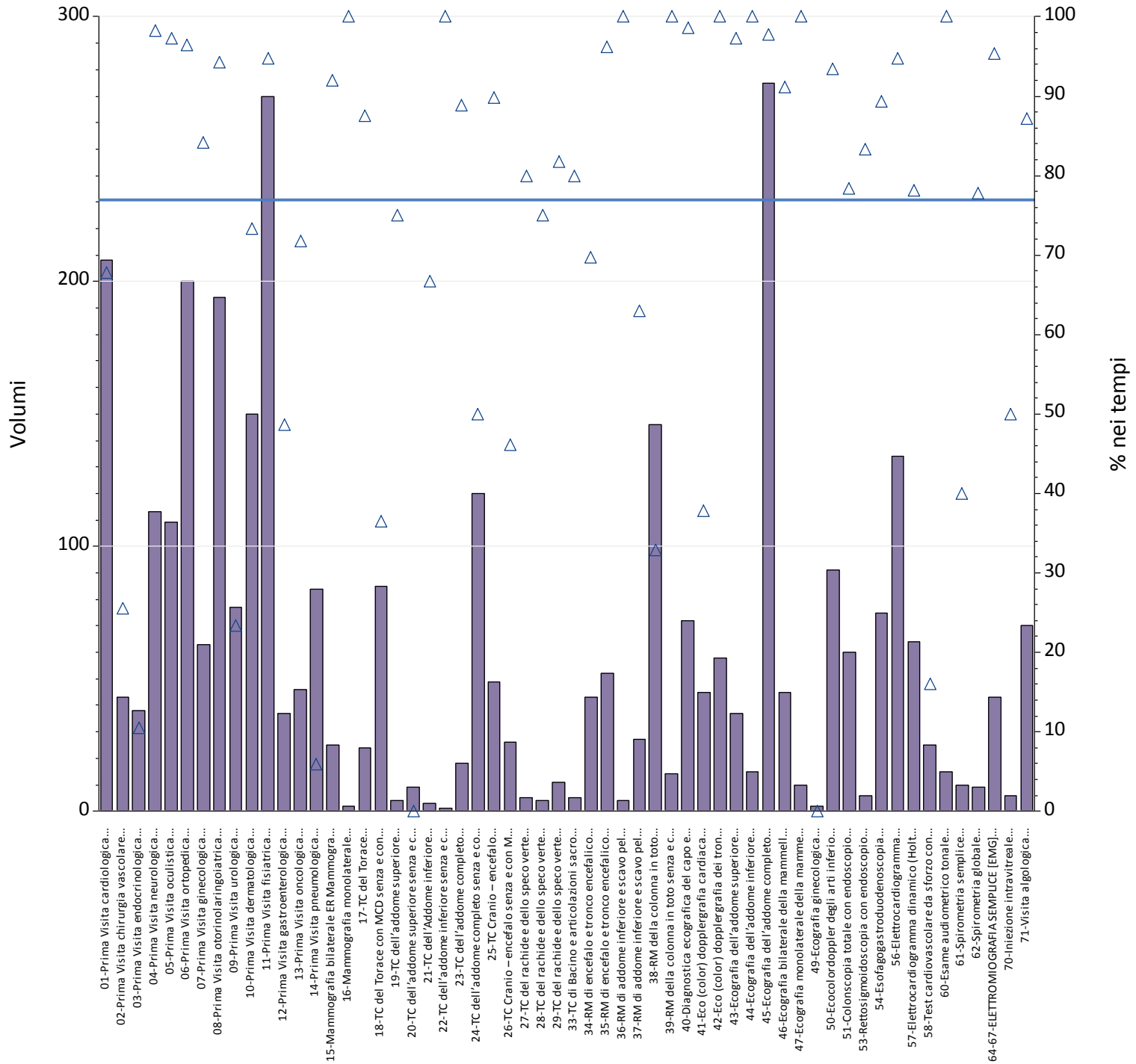
Aziende	B - Breve						
	Totali	Num	% nei tempi	mobilita	mobilita totali	Num mobilita	di cui nei tempi
ASFO - AZIENDA SANITARIA FRIULI OCCIDENTALE	3.476	2.673	77%	280	8.1%	203	73%
ASUFC - AZIENDA SANITARIA UNIVERSITARIA FRIULI CENTRALE	5.441	3.911	72%	504	9.3%	418	83%
ASUGI - AZIENDA SANITARIA UNIVERSITARIA GIULIANO ISONTINA	5.508	4.762	86%	356	6.5%	276	78%
REGIONE FRIULI - VENEZIA GIULIA	14.425	11.346	79%	1.140	7.9%	897	79%

D - Differita							P - Programmata						
Totali	Num	% nei tempi	mobilita	mobilita totali	Num mobilita	di cui nei tempi	Totali	Num	% nei tempi	mobilita	mobilita totali	Num mobilita	di cui nei tempi
3.717	2.705	73%	269	7.2%	183	68%	6.163	5.073	82%	546	8.9%	442	81%
7.562	5.325	70%	628	8.3%	504	80%	6.713	5.233	78%	511	7.6%	466	91%
7.928	6.599	83%	735	9.3%	525	71%	5.310	4.945	93%	833	16%	782	94%
19.207	14.629	76%	1.632	8.5%	1.212	74%	18.186	15.251	84%	1.890	10%	1.690	89%



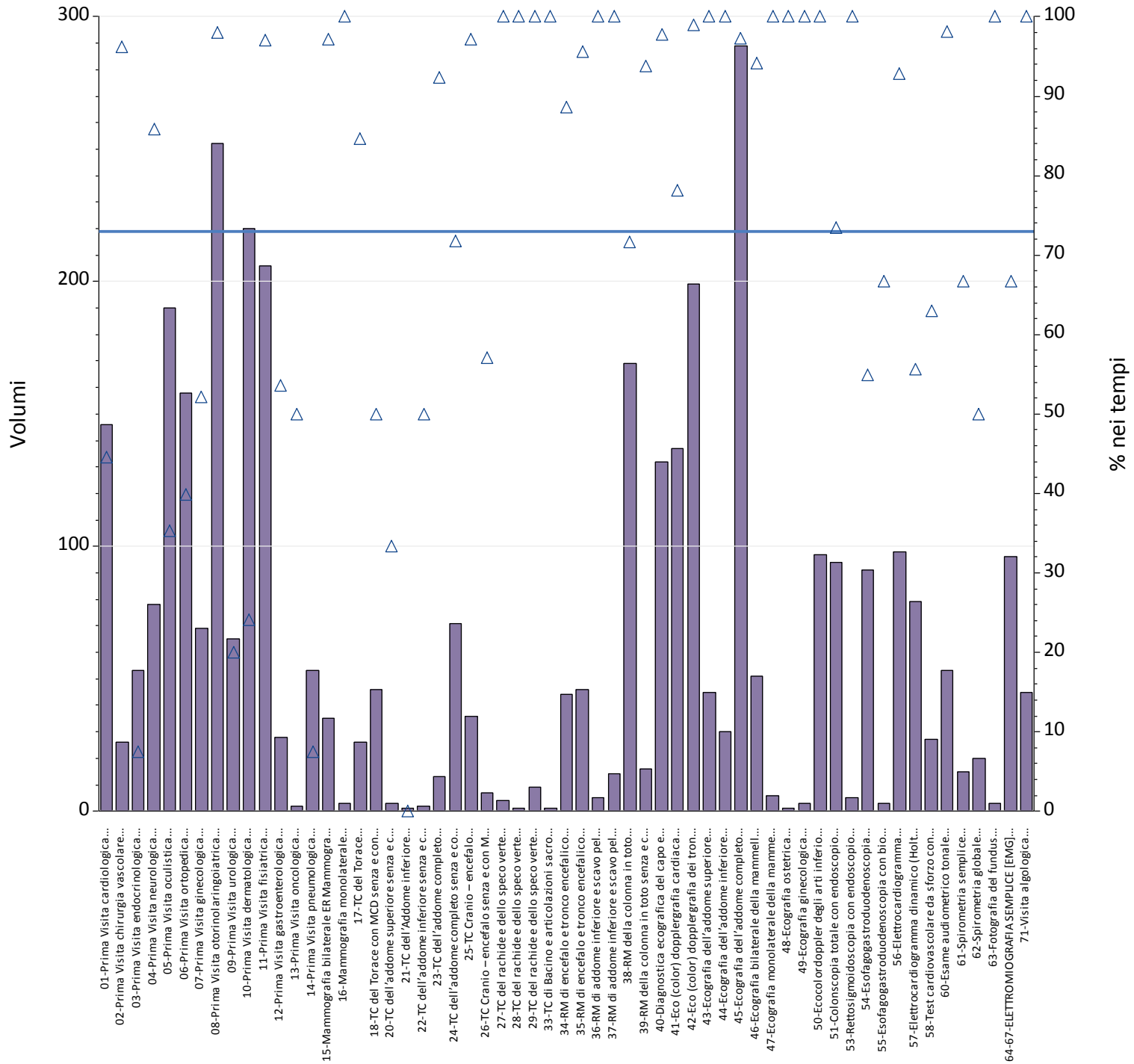
Prestazioni	Num	% nei tempi	volumi
01-Prima Visita cardiologica	763	84%	908
02-Prima Visita chirurgia vascolare	65	79%	82
03-Prima Visita endocrinologica	73	41%	179
04-Prima Visita neurologica	282	87%	325
05-Prima Visita oculistica	849	57%	1.481
06-Prima Visita ortopedica	590	99%	597
07-Prima Visita ginecologica	866	88%	984
08-Prima Visita otorinolaringoiatrica	635	95%	668
09-Prima Visita urologica	438	88%	497
10-Prima Visita dermatologica	378	53%	707
11-Prima Visita fisiatrica	707	98%	722
12-Prima Visita gastroenterologica	115	93%	124
13-Prima Visita oncologica	171	100%	171
14-Prima Visita pneumologica	208	87%	239
15-Mammografia bilaterale ER Mammografia bilaterale	725	69%	1.044
16-Mammografia monolaterale	31	63%	49
17-TC del Torace	72	92%	78
18-TC del Torace con MCD senza e con MCD	144	82%	175
19-TC dell'addome superiore	4	100%	4
20-TC dell'addome superiore senza e con MDC	6	75%	8
21-TC dell'Addome inferiore	4	100%	4
22-TC dell'addome inferiore senza e con MDC	2	67%	3
23-TC dell'addome completo	30	100%	30
24-TC dell'addome completo senza e con MDC	163	86%	190
25-TC Cranio – encefalo	89	99%	90
26-TC Cranio – encefalo senza e con MDC	39	91%	43
27-TC del rachide e dello speco vertebrale cervicale	13	100%	13
28-TC del rachide e dello speco vertebrale toracico	7	100%	7
29-TC del rachide e dello speco vertebrale lombosacrale	31	100%	31
33-TC di Bacino e articolazioni sacroiliache	2	100%	2
34-RM di encefalo e tronco encefalico, giunzione cranio spinale e relativo distretto vascolare	143	94%	152
35-RM di encefalo e tronco encefalico, giunzione cranio spinale e relativo distretto vascolare senza e con MDC	129	88%	146
36-RM di addome inferiore e scavo pelvico	10	100%	10
37-RM di addome inferiore e scavo pelvico senza e con MDC	71	87%	82
38-RM della colonna in toto	518	96%	541
39-RM della colonna in toto senza e con MDC	19	66%	29
40-Diagnostica ecografica del capo e del collo	643	92%	697
41-Eco (color) dopplergrafia cardiaca	693	89%	778
42-Eco (color) dopplergrafia dei tronchi sovraaortici	773	83%	930
43-Ecografia dell'addome superiore	207	84%	247
44-Ecografia dell'addome inferiore	55	96%	57
45-Ecografia dell'addome completo	888	92%	969
46-Ecografia bilaterale della mammella	428	66%	649
47-Ecografia monolaterale della mammella	14	88%	16
48-Ecografia ostetrica	321	100%	322
49-Ecografia ginecologica	19	76%	25
50-Ecocolordoppler degli arti inferiori arterioso e/o venoso	307	94%	325
51-Colonscopia totale con endoscopia flessibile	139	73%	190

Prestazioni	Num	% nei tempi	volumi
53-Rettosigmoidoscopia con endoscopio flessibile	8	80%	10
54-Esofagogastroduodenoscopia	169	95%	177
55-Esofagogastroduodenoscopia con biopsia in sede unica	13	93%	14
56-Elettrocardiogramma	958	92%	1.042
57-Elettrocardiogramma dinamico (Holter)	267	95%	281
58-Test cardiovascolare da sforzo con cicloergometro o con pedana mobile	185	95%	195
60-Esame audiometrico tonale	241	93%	260
61-Spirometria semplice	52	88%	59
62-Spirometria globale	140	96%	146
63-Fotografia del fundus	7	54%	13
64-67-ELETTROMIOGRAFIA SEMPLICE [EMG] PER MUSCOLO	209	89%	234
70-Iniezione intravitreale	65	84%	77
71-Visita algologica	58	100%	58
Totale complessivo	15.251	84%	18.186



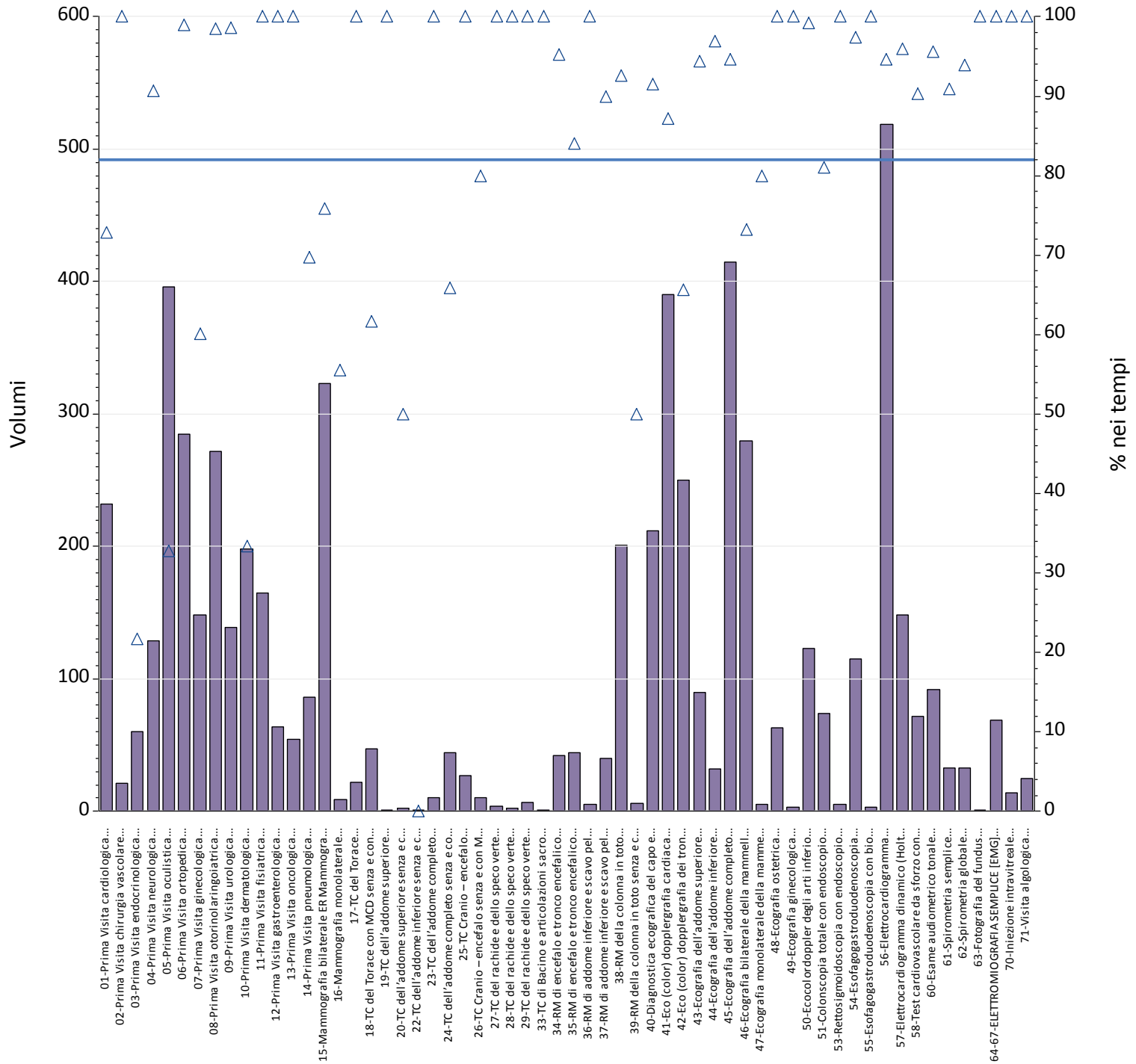
Prestazioni	Totali	Num	% nei tempi	mobilita	mobilita totali	Num mobilita	di cui nei tempi
01-Prima Visita cardiologica	208	141	68%	3	1.4%	0	0%
02-Prima Visita chirurgia vascolare	43	11	26%	10	23%	10	100%
03-Prima Visita endocrinologica	38	4	11%	2	5.3%	2	100%
04-Prima Visita neurologica	113	111	98%	5	4.4%	3	60%
05-Prima Visita oculistica	109	106	97%	10	9.2%	8	80%
06-Prima Visita ortopedica	200	193	97%	4	2.0%	2	50%
07-Prima Visita ginecologica	63	53	84%	10	16%	8	80%
08-Prima Visita otorinolaringoiatrica	194	183	94%	7	3.6%	2	29%
09-Prima Visita urologica	77	18	23%	4	5.2%	3	75%
10-Prima Visita dermatologica	150	110	73%	9	6.0%	3	33%
11-Prima Visita fisiatrica	270	256	95%	4	1.5%	3	75%
12-Prima Visita gastroenterologica	37	18	49%	22	59%	14	64%
13-Prima Visita oncologica	46	33	72%	46	100%	33	72%
14-Prima Visita pneumologica	84	5	6%	3	3.6%	1	33%
15-Mammografia bilaterale ER Mammografia	25	23	92%	6	24%	6	100%
16-Mammografia monolaterale	2	2	100%	0	.00%	0	.
17-TC del Torace	24	21	88%	0	.00%	0	.
18-TC del Torace con MCD senza e con MCD	85	31	36%	10	12%	7	70%
19-TC dell'addome superiore	4	3	75%	0	.00%	0	.
20-TC dell'addome superiore senza e con MDC	9	0	0%	1	11%	0	0%
21-TC dell'Addome inferiore	3	2	67%	0	.00%	0	.
22-TC dell'addome inferiore senza e con MDC	1	1	100%	0	.00%	0	.
23-TC dell'addome completo	18	16	89%	0	.00%	0	.
24-TC dell'addome completo senza e con MDC	120	60	50%	7	5.8%	5	71%
25-TC Cranio – encefalo	49	44	90%	3	6.1%	0	0%
26-TC Cranio – encefalo senza e con MDC	26	12	46%	0	.00%	0	.
27-TC del rachide e dello speco vertebrale	5	4	80%	0	.00%	0	.
28-TC del rachide e dello speco vertebrale	4	3	75%	0	.00%	0	.
29-TC del rachide e dello speco vertebrale	11	9	82%	0	.00%	0	.
33-TC di Bacino e articolazioni sacroiliache	5	4	80%	0	.00%	0	.
34-RM di encefalo e tronco encefalico, giunzione	43	30	70%	0	.00%	0	.
35-RM di encefalo e tronco encefalico, giunzione	52	50	96%	3	5.8%	3	100%
36-RM di addome inferiore e scavo pelvico	4	4	100%	0	.00%	0	.
37-RM di addome inferiore e scavo pelvico senza	27	17	63%	4	15%	4	100%
38-RM della colonna in toto	146	48	33%	11	7.5%	5	45%
39-RM della colonna in toto senza e con MDC	14	14	100%	0	.00%	0	.
40-Diagnostica ecografica del capo e del collo	72	71	99%	5	6.9%	4	80%
41-Eco (color) dopplergrafia cardiaca	45	17	38%	2	4.4%	2	100%
42-Eco (color) dopplergrafia dei tronchi	58	58	100%	3	5.2%	3	100%
43-Ecografia dell'addome superiore	37	36	97%	4	11%	3	75%
44-Ecografia dell'addome inferiore	15	15	100%	1	6.7%	1	100%
45-Ecografia dell'addome completo	275	269	98%	10	3.6%	6	60%
46-Ecografia bilaterale della mammella	45	41	91%	16	36%	15	94%
47-Ecografia monolaterale della mammella	10	10	100%	6	60%	6	100%
49-Ecografia ginecologica	2	0	0%	0	.00%	0	.
50-Ecocolordoppler degli arti inferiori arterioso	91	85	93%	3	3.3%	3	100%
51-Colonscopia totale con endoscopio flessibile	60	47	78%	14	23%	9	64%

Prestazioni	Totali	Num	% nei tempi	mobilita	mobilita totali	Num mobilita	di cui nei tempi
53-Rettosigmoidoscopia con endoscopio	6	5	83%	0	.00%	0	.
54-Esofagogastroduodenoscopia	75	67	89%	3	4.0%	2	67%
56-Elettrocardiogramma	134	127	95%	0	.00%	0	.
57-Elettrocardiogramma dinamico (Holter)	64	50	78%	1	1.6%	0	0%
58-Test cardiovascolare da sforzo con	25	4	16%	1	4.0%	1	100%
60-Esame audiometrico tonale	15	15	100%	0	.00%	0	.
61-Spirometria semplice	10	4	40%	0	.00%	0	.
62-Spirometria globale	9	7	78%	0	.00%	0	.
64-67-ELETTROMIOGRAFIA SEMPLICE [EMG] PER	43	41	95%	1	2.3%	0	0%
70-Iniezione intravitreale	6	3	50%	0	.00%	0	.
71-Visita algologica	70	61	87%	26	37%	26	100%
Totale complessivo	3.476	2.673	77%	280	8.1%	203	73%



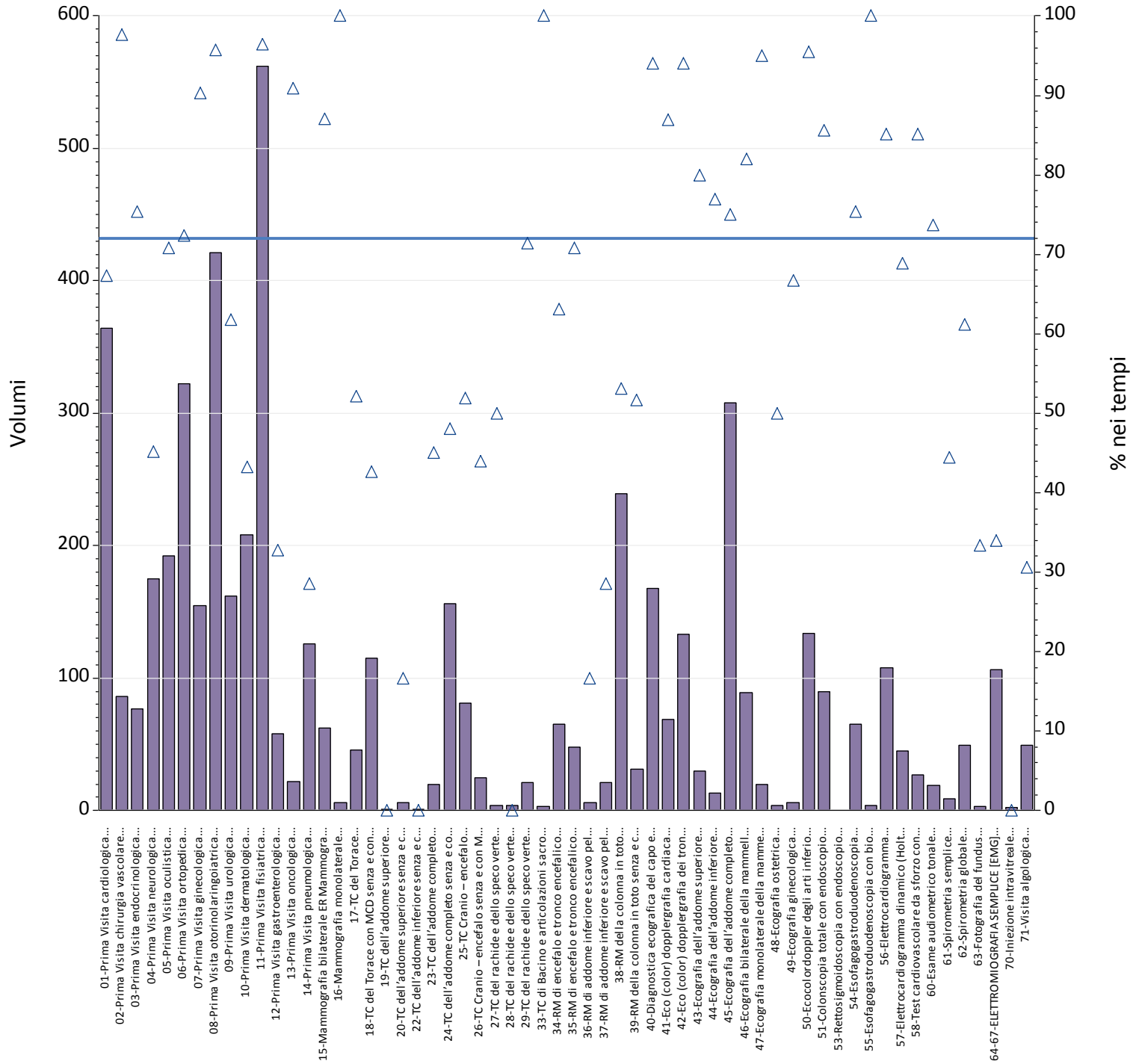
Prestazioni	Totali	Num	% nei tempi	mobilita	mobilita totali	Num mobilita	di cui nei tempi
01-Prima Visita cardiologica	146	65	45%	20	14%	16	80%
02-Prima Visita chirurgia vascolare	26	25	96%	1	3.8%	0	0%
03-Prima Visita endocrinologica	53	4	8%	6	11%	4	67%
04-Prima Visita neurologica	78	67	86%	9	12%	1	11%
05-Prima Visita oculistica	190	67	35%	28	15%	11	39%
06-Prima Visita ortopedica	158	63	40%	8	5.1%	4	50%
07-Prima Visita ginecologica	69	36	52%	10	14%	7	70%
08-Prima Visita otorinolaringoiatrica	252	247	98%	7	2.8%	2	29%
09-Prima Visita urologica	65	13	20%	3	4.6%	1	33%
10-Prima Visita dermatologica	220	53	24%	17	7.7%	6	35%
11-Prima Visita fisiatrica	206	200	97%	18	8.7%	18	100%
12-Prima Visita gastroenterologica	28	15	54%	13	46%	6	46%
13-Prima Visita oncologica	2	1	50%	2	100%	1	50%
14-Prima Visita pneumologica	53	4	8%	5	9.4%	1	20%
15-Mammografia bilaterale ER Mammografia	35	34	97%	4	11%	3	75%
16-Mammografia monolaterale	3	3	100%	0	.00%	0	.
17-TC del Torace	26	22	85%	0	.00%	0	.
18-TC del Torace con MCD senza e con MCD	46	23	50%	10	22%	9	90%
20-TC dell'addome superiore senza e con MDC	3	1	33%	0	.00%	0	.
21-TC dell'Addome inferiore	1	0	0%	0	.00%	0	.
22-TC dell'addome inferiore senza e con MDC	2	1	50%	0	.00%	0	.
23-TC dell'addome completo	13	12	92%	0	.00%	0	.
24-TC dell'addome completo senza e con MDC	71	51	72%	9	13%	8	89%
25-TC Cranio – encefalo	36	35	97%	1	2.8%	1	100%
26-TC Cranio – encefalo senza e con MDC	7	4	57%	1	14%	1	100%
27-TC del rachide e dello speco vertebrale	4	4	100%	0	.00%	0	.
28-TC del rachide e dello speco vertebrale	1	1	100%	0	.00%	0	.
29-TC del rachide e dello speco vertebrale	9	9	100%	0	.00%	0	.
33-TC di Bacino e articolazioni sacroiliache	1	1	100%	0	.00%	0	.
34-RM di encefalo e tronco encefalico, giunzione	44	39	89%	3	6.8%	3	100%
35-RM di encefalo e tronco encefalico, giunzione	46	44	96%	2	4.3%	2	100%
36-RM di addome inferiore e scavo pelvico	5	5	100%	1	20%	1	100%
37-RM di addome inferiore e scavo pelvico senza	14	14	100%	2	14%	2	100%
38-RM della colonna in toto	169	121	72%	27	16%	27	100%
39-RM della colonna in toto senza e con MDC	16	15	94%	0	.00%	0	.
40-Diagnostica ecografica del capo e del collo	132	129	98%	5	3.8%	3	60%
41-Eco (color) dopplergrafia cardiaca	137	107	78%	2	1.5%	2	100%
42-Eco (color) dopplergrafia dei tronchi	199	197	99%	0	.00%	0	.
43-Ecografia dell'addome superiore	45	45	100%	2	4.4%	2	100%
44-Ecografia dell'addome inferiore	30	30	100%	0	.00%	0	.
45-Ecografia dell'addome completo	289	281	97%	8	2.8%	6	75%
46-Ecografia bilaterale della mammella	51	48	94%	7	14%	5	71%
47-Ecografia monolaterale della mammella	6	6	100%	0	.00%	0	.
48-Ecografia ostetrica	1	1	100%	0	.00%	0	.
49-Ecografia ginecologica	3	3	100%	0	.00%	0	.
50-Eccolorodoppler degli arti inferiori arterioso	97	97	100%	3	3.1%	3	100%
51-Colonscopia totale con endoscopio flessibile	94	69	73%	16	17%	14	88%

Prestazioni	Totali	Num	% nei tempi	mobilita	mobilita totali	Num mobilita	di cui nei tempi
53-Rettosigmoidoscopia con endoscopio	5	5	100%	0	.00%	0	.
54-Esofagogastroduodenoscopia	91	50	55%	6	6.6%	4	67%
55-Esofagogastroduodenoscopia con biopsia in	3	2	67%	2	67%	2	100%
56-Elettrocardiogramma	98	91	93%	2	2.0%	2	100%
57-Elettrocardiogramma dinamico (Holter)	79	44	56%	2	2.5%	0	0%
58-Test cardiovascolare da sforzo con	27	17	63%	0	.00%	0	.
60-Esame audiometrico tonale	53	52	98%	0	.00%	0	.
61-Spirometria semplice	15	10	67%	1	6.7%	1	100%
62-Spirometria globale	20	10	50%	0	.00%	0	.
63-Fotografia del fundus	3	3	100%	0	.00%	0	.
64-67-ELETTROMIOGRAFIA SEMPLICE [EMG] PER	96	64	67%	2	2.1%	0	0%
71-Visita algologica	45	45	100%	4	8.9%	4	100%
Totale complessivo	3.717	2.705	73%	269	7.2%	183	68%



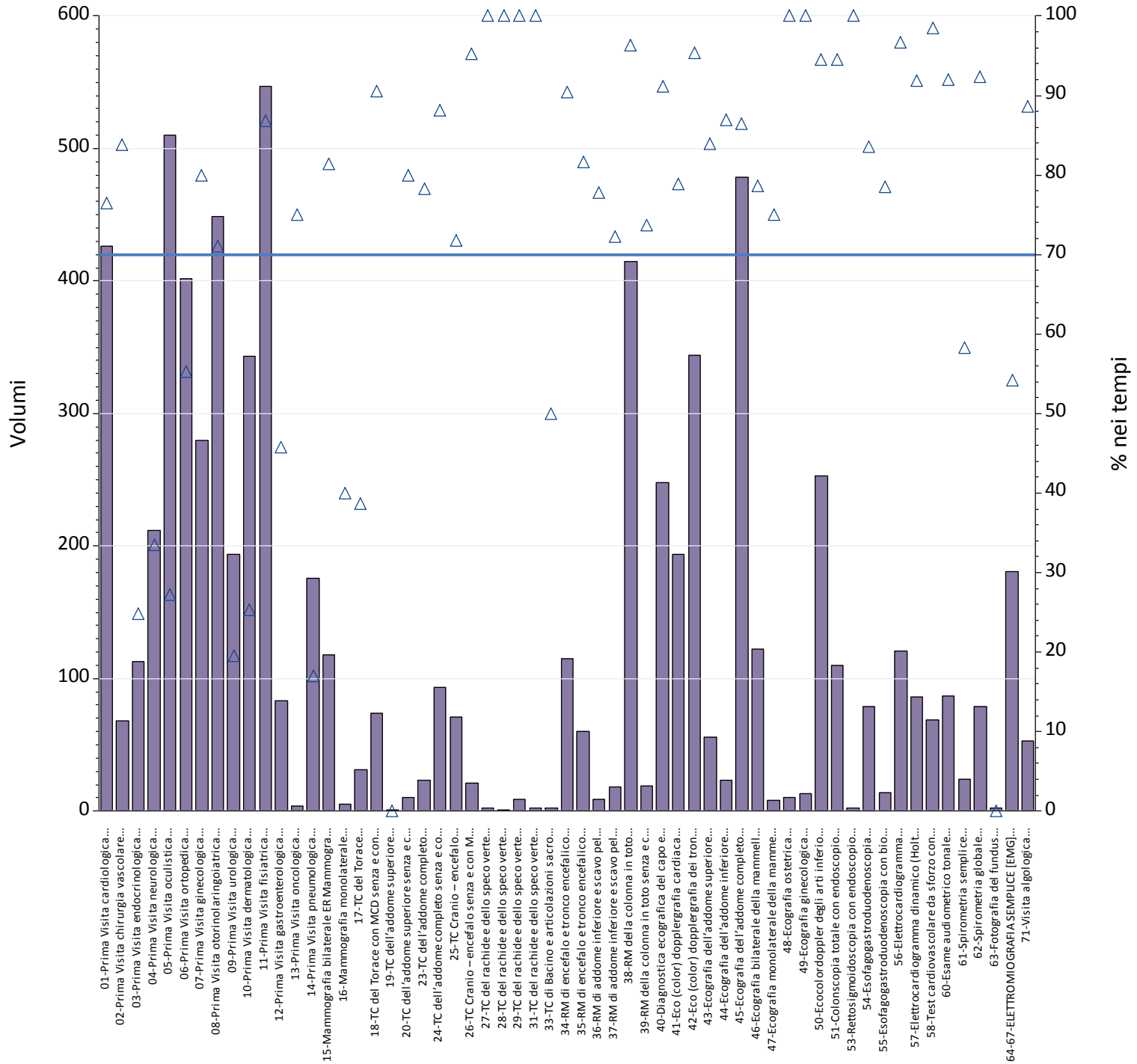
Prestazioni	Totali	Num	% nei tempi	mobilita	mobilita totali	Num mobilita	di cui nei tempi
01-Prima Visita cardiologica	232	169	73%	10	4.3%	10	100%
02-Prima Visita chirurgia vascolare	21	21	100%	0	.00%	0	.
03-Prima Visita endocrinologica	60	13	22%	6	10%	4	67%
04-Prima Visita neurologica	129	117	91%	12	9.3%	3	25%
05-Prima Visita oculistica	396	130	33%	99	25%	41	41%
06-Prima Visita ortopedica	285	282	99%	7	2.5%	6	86%
07-Prima Visita ginecologica	148	89	60%	34	23%	33	97%
08-Prima Visita otorinolaringoiatrica	272	268	99%	24	8.8%	24	100%
09-Prima Visita urologica	139	137	99%	4	2.9%	3	75%
10-Prima Visita dermatologica	198	66	33%	21	11%	16	76%
11-Prima Visita fisiatrica	165	165	100%	22	13%	22	100%
12-Prima Visita gastroenterologica	64	64	100%	28	44%	28	100%
13-Prima Visita oncologica	54	54	100%	54	100%	54	100%
14-Prima Visita pneumologica	86	60	70%	7	8.1%	7	100%
15-Mammografia bilaterale ER Mammografia	323	245	76%	9	2.8%	5	56%
16-Mammografia monolaterale	9	5	56%	1	11%	1	100%
17-TC del Torace	22	22	100%	0	.00%	0	.
18-TC del Torace con MCD senza e con MCD	47	29	62%	6	13%	6	100%
19-TC dell'addome superiore	1	1	100%	0	.00%	0	.
20-TC dell'addome superiore senza e con MDC	2	1	50%	0	.00%	0	.
22-TC dell'addome inferiore senza e con MDC	1	0	0%	0	.00%	0	.
23-TC dell'addome completo	10	10	100%	0	.00%	0	.
24-TC dell'addome completo senza e con MDC	44	29	66%	6	14%	5	83%
25-TC Cranio – encefalo	27	27	100%	1	3.7%	1	100%
26-TC Cranio – encefalo senza e con MDC	10	8	80%	0	.00%	0	.
27-TC del rachide e dello speco vertebrale	4	4	100%	0	.00%	0	.
28-TC del rachide e dello speco vertebrale	2	2	100%	0	.00%	0	.
29-TC del rachide e dello speco vertebrale	7	7	100%	0	.00%	0	.
33-TC di Bacino e articolazioni sacroiliache	1	1	100%	0	.00%	0	.
34-RM di encefalo e tronco encefalico, giunzione	42	40	95%	6	14%	6	100%
35-RM di encefalo e tronco encefalico, giunzione	44	37	84%	6	14%	6	100%
36-RM di addome inferiore e scavo pelvico	5	5	100%	1	20%	1	100%
37-RM di addome inferiore e scavo pelvico senza	40	36	90%	27	68%	24	89%
38-RM della colonna in toto	201	186	93%	38	19%	38	100%
39-RM della colonna in toto senza e con MDC	6	3	50%	0	.00%	0	.
40-Diagnostica ecografica del capo e del collo	212	194	92%	10	4.7%	3	30%
41-Eco (color) dopplergrafia cardiaca	390	340	87%	8	2.1%	8	100%
42-Eco (color) dopplergrafia dei tronchi	250	164	66%	7	2.8%	6	86%
43-Ecografia dell'addome superiore	90	85	94%	2	2.2%	2	100%
44-Ecografia dell'addome inferiore	32	31	97%	1	3.1%	1	100%
45-Ecografia dell'addome completo	415	393	95%	9	2.2%	6	67%
46-Ecografia bilaterale della mammella	280	205	73%	7	2.5%	3	43%
47-Ecografia monolaterale della mammella	5	4	80%	0	.00%	0	.
48-Ecografia ostetrica	63	63	100%	7	11%	7	100%
49-Ecografia ginecologica	3	3	100%	3	100%	3	100%
50-Eccolor Doppler degli arti inferiori arterioso	123	122	99%	5	4.1%	5	100%
51-Colonscopia totale con endoscopio flessibile	74	60	81%	14	19%	11	79%

Prestazioni	Totali	Num	% nei tempi	mobilita	mobilita totali	Num mobilita	di cui nei tempi
53-Rettosigmoidoscopia con endoscopio	5	5	100%	0	.00%	0	.
54-Esofagogastroduodenoscopia	115	112	97%	19	17%	18	95%
55-Esofagogastroduodenoscopia con biopsia in	3	3	100%	1	33%	1	100%
56-Elettrocardiogramma	519	491	95%	5	.96%	5	100%
57-Elettrocardiogramma dinamico (Holter)	148	142	96%	0	.00%	0	.
58-Test cardiovascolare da sforzo con	72	65	90%	2	2.8%	2	100%
60-Esame audiometrico tonale	92	88	96%	0	.00%	0	.
61-Spirometria semplice	33	30	91%	0	.00%	0	.
62-Spirometria globale	33	31	94%	3	9.1%	3	100%
63-Fotografia del fundus	1	1	100%	0	.00%	0	.
64-67-ELETTROMIOGRAFIA SEMPLICE [EMG] PER	69	69	100%	0	.00%	0	.
70-Iniezione intravitreale	14	14	100%	5	36%	5	100%
71-Visita algologica	25	25	100%	9	36%	9	100%
Totale complessivo	6.163	5.073	82%	546	8.9%	442	81%



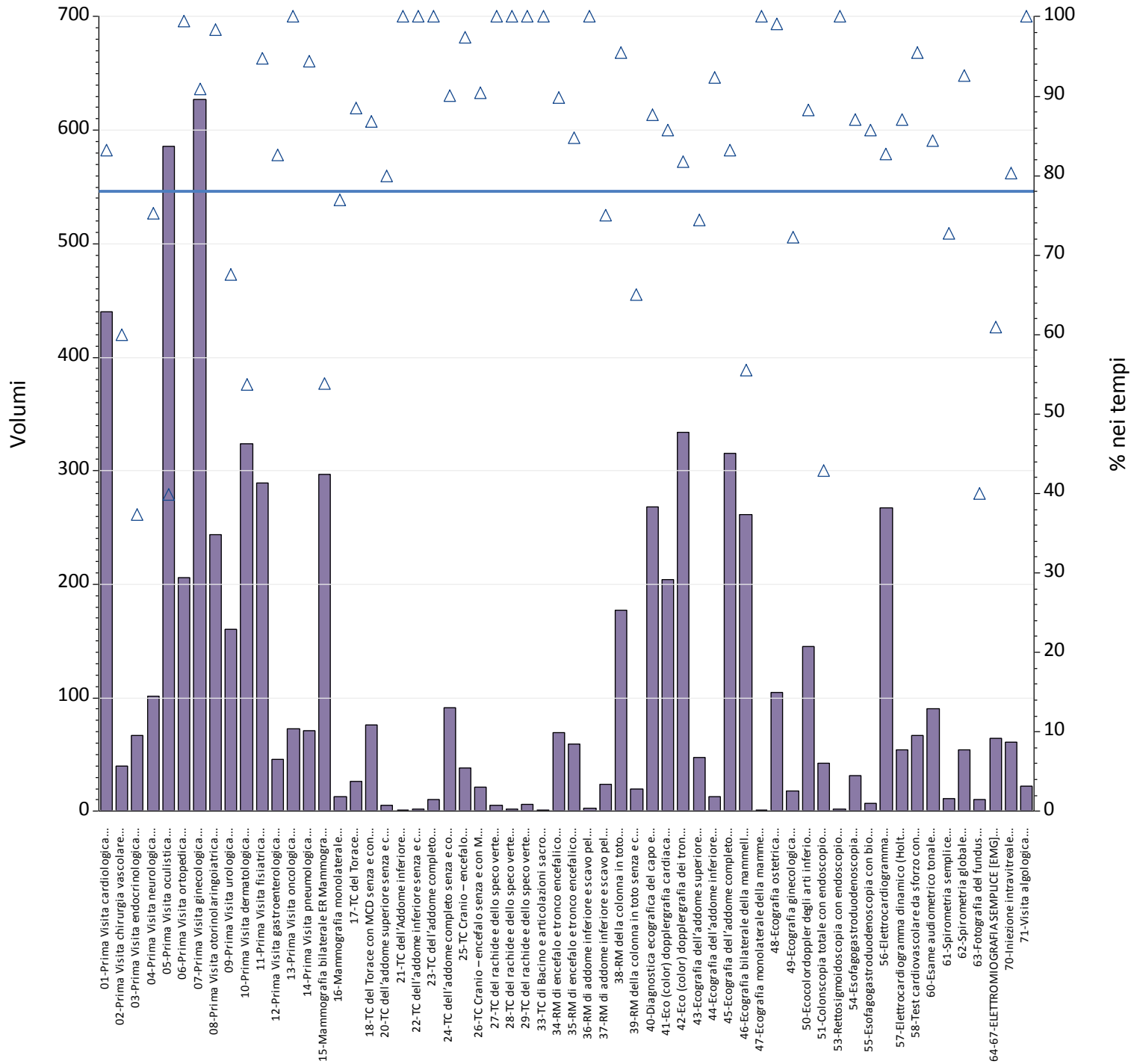
Prestazioni	Totali	Num	% nei tempi	mobilita	mobilita totali	Num mobilita	di cui nei tempi
01-Prima Visita cardiologica	364	245	67%	19	5.2%	11	58%
02-Prima Visita chirurgia vascolare	86	84	98%	2	2.3%	1	50%
03-Prima Visita endocrinologica	77	58	75%	2	2.6%	1	50%
04-Prima Visita neurologica	175	79	45%	36	21%	32	89%
05-Prima Visita oculistica	192	136	71%	16	8.3%	16	100%
06-Prima Visita ortopedica	322	233	72%	37	11%	35	95%
07-Prima Visita ginecologica	155	140	90%	3	1.9%	2	67%
08-Prima Visita otorinolaringoiatrica	421	403	96%	14	3.3%	13	93%
09-Prima Visita urologica	162	100	62%	37	23%	27	73%
10-Prima Visita dermatologica	208	90	43%	23	11%	19	83%
11-Prima Visita fisiatrica	562	542	96%	78	14%	78	100%
12-Prima Visita gastroenterologica	58	19	33%	16	28%	7	44%
13-Prima Visita oncologica	22	20	91%	7	32%	5	71%
14-Prima Visita pneumologica	126	36	29%	6	4.8%	1	17%
15-Mammografia bilaterale ER Mammografia	62	54	87%	4	6.5%	4	100%
16-Mammografia monolaterale	6	6	100%	0	.00%	0	.
17-TC del Torace	46	24	52%	21	46%	20	95%
18-TC del Torace con MCD senza e con MCD	115	49	43%	14	12%	11	79%
19-TC dell'addome superiore	1	0	0%	0	.00%	0	.
20-TC dell'addome superiore senza e con MDC	6	1	17%	1	17%	0	0%
22-TC dell'addome inferiore senza e con MDC	1	0	0%	0	.00%	0	.
23-TC dell'addome completo	20	9	45%	8	40%	6	75%
24-TC dell'addome completo senza e con MDC	156	75	48%	22	14%	15	68%
25-TC Cranio – encefalo	81	42	52%	6	7.4%	6	100%
26-TC Cranio – encefalo senza e con MDC	25	11	44%	1	4.0%	0	0%
27-TC del rachide e dello speco vertebrale	4	2	50%	0	.00%	0	.
28-TC del rachide e dello speco vertebrale	4	0	0%	0	.00%	0	.
29-TC del rachide e dello speco vertebrale	21	15	71%	1	4.8%	0	0%
33-TC di Bacino e articolazioni sacroiliache	3	3	100%	3	100%	3	100%
34-RM di encefalo e tronco encefalico, giunzione	65	41	63%	6	9.2%	6	100%
35-RM di encefalo e tronco encefalico, giunzione	48	34	71%	6	13%	5	83%
36-RM di addome inferiore e scavo pelvico	6	1	17%	0	.00%	0	.
37-RM di addome inferiore e scavo pelvico senza	21	6	29%	2	9.5%	2	100%
38-RM della colonna in toto	239	127	53%	11	4.6%	6	55%
39-RM della colonna in toto senza e con MDC	31	16	52%	1	3.2%	1	100%
40-Diagnostica ecografica del capo e del collo	168	158	94%	4	2.4%	4	100%
41-Eco (color) dopplergrafia cardiaca	69	60	87%	4	5.8%	4	100%
42-Eco (color) dopplergrafia dei tronchi	133	125	94%	2	1.5%	1	50%
43-Ecografia dell'addome superiore	30	24	80%	5	17%	5	100%
44-Ecografia dell'addome inferiore	13	10	77%	3	23%	3	100%
45-Ecografia dell'addome completo	308	231	75%	15	4.9%	15	100%
46-Ecografia bilaterale della mammella	89	73	82%	6	6.7%	6	100%
47-Ecografia monolaterale della mammella	20	19	95%	3	15%	3	100%
48-Ecografia ostetrica	4	2	50%	0	.00%	0	.
49-Ecografia ginecologica	6	4	67%	1	17%	0	0%
50-Ecocolordoppler degli arti inferiori arterioso	134	128	96%	3	2.2%	2	67%
51-Colonscopia totale con endoscopio flessibile	90	77	86%	2	2.2%	2	100%

Prestazioni	Totali	Num	% nei tempi	mobilita	mobilita totali	Num mobilita	di cui nei tempi
53-Rettosigmoidoscopia con endoscopio	0	0	.	0	.	0	.
54-Esofagogastroduodenoscopia	65	49	75%	1	1.5%	1	100%
55-Esofagogastroduodenoscopia con biopsia in	4	4	100%	1	25%	1	100%
56-Elettrocardiogramma	108	92	85%	11	10%	9	82%
57-Elettrocardiogramma dinamico (Holter)	45	31	69%	4	8.9%	4	100%
58-Test cardiovascolare da sforzo con	27	23	85%	3	11%	0	0%
60-Esame audiometrico tonale	19	14	74%	1	5.3%	1	100%
61-Spirometria semplice	9	4	44%	1	11%	0	0%
62-Spirometria globale	49	30	61%	3	6.1%	1	33%
63-Fotografia del fundus	3	1	33%	3	100%	1	33%
64-67-ELETTROMIOGRAFIA SEMPLICE [EMG] PER	106	36	34%	15	14%	15	100%
70-Iniezione intravitreale	2	0	0%	2	100%	0	0%
71-Visita algologica	49	15	31%	8	16%	7	88%
Totale complessivo	5.441	3.911	72%	504	9.3%	418	83%



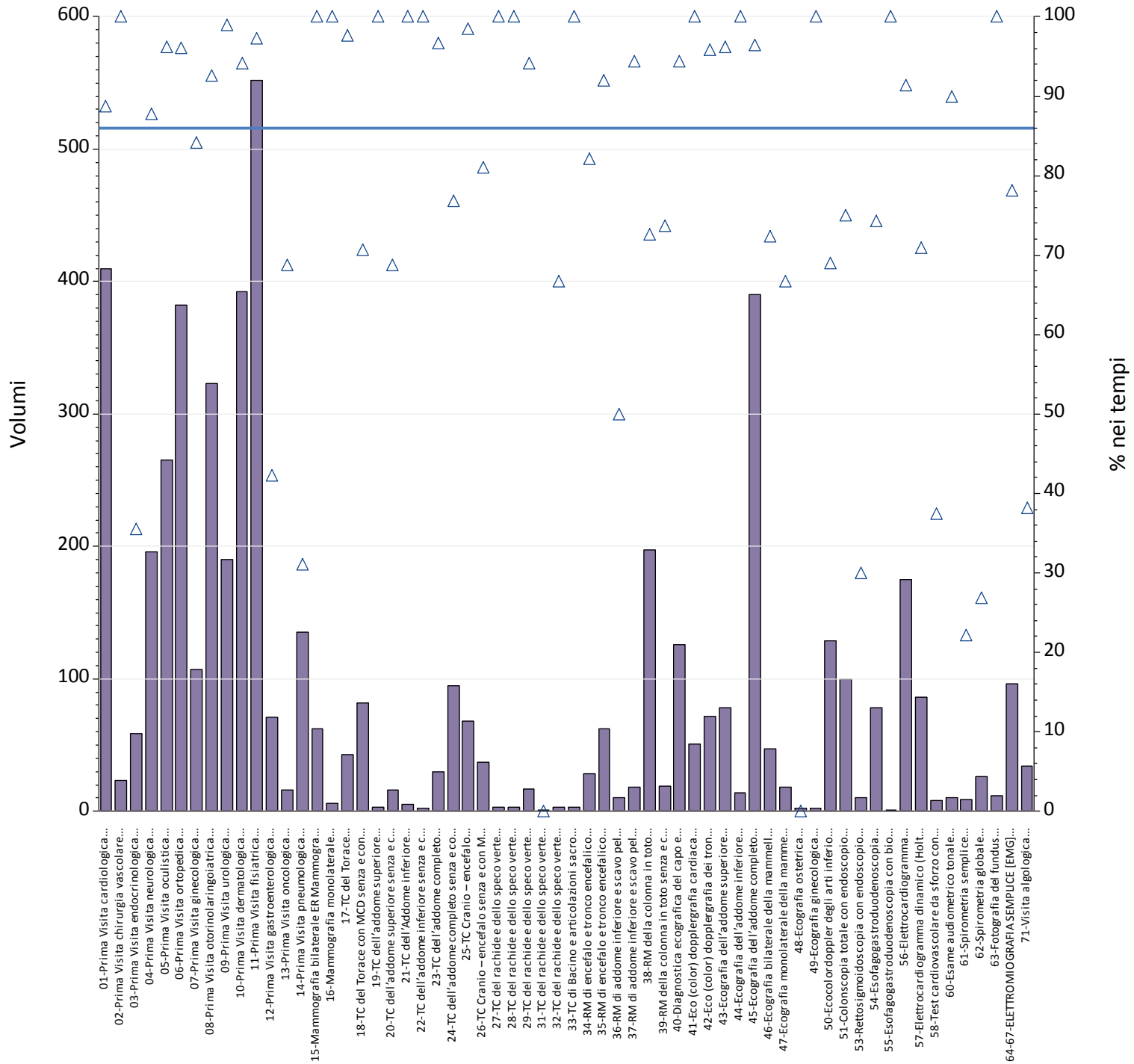
Prestazioni	Totali	Num	% nei tempi	mobilita	mobilita totali	Num mobilita	di cui nei tempi
01-Prima Visita cardiologica	426	326	77%	14	3.3%	11	79%
02-Prima Visita chirurgia vascolare	68	57	84%	1	1.5%	1	100%
03-Prima Visita endocrinologica	113	28	25%	4	3.5%	0	0%
04-Prima Visita neurologica	212	71	33%	43	20%	42	98%
05-Prima Visita oculistica	510	139	27%	30	5.9%	17	57%
06-Prima Visita ortopedica	402	222	55%	36	9.0%	27	75%
07-Prima Visita ginecologica	280	224	80%	6	2.1%	4	67%
08-Prima Visita otorinolaringoiatrica	449	319	71%	38	8.5%	26	68%
09-Prima Visita urologica	194	38	20%	46	24%	19	41%
10-Prima Visita dermatologica	343	87	25%	42	12%	29	69%
11-Prima Visita fisiatrica	547	475	87%	77	14%	77	100%
12-Prima Visita gastroenterologica	83	38	46%	25	30%	13	52%
13-Prima Visita oncologica	4	3	75%	1	25%	1	100%
14-Prima Visita pneumologica	176	30	17%	9	5.1%	7	78%
15-Mammografia bilaterale ER Mammografia	118	96	81%	9	7.6%	8	89%
16-Mammografia monolaterale	5	2	40%	0	.00%	0	.
17-TC del Torace	31	12	39%	6	19%	5	83%
18-TC del Torace con MCD senza e con MCD	74	67	91%	1	1.4%	1	100%
19-TC dell'addome superiore	1	0	0%	0	.00%	0	.
20-TC dell'addome superiore senza e con MDC	10	8	80%	0	.00%	0	.
23-TC dell'addome completo	23	18	78%	2	8.7%	2	100%
24-TC dell'addome completo senza e con MDC	93	82	88%	5	5.4%	5	100%
25-TC Cranio – encefalo	71	51	72%	5	7.0%	5	100%
26-TC Cranio – encefalo senza e con MDC	21	20	95%	1	4.8%	1	100%
27-TC del rachide e dello speco vertebrale	2	2	100%	1	50%	1	100%
28-TC del rachide e dello speco vertebrale	1	1	100%	1	100%	1	100%
29-TC del rachide e dello speco vertebrale	9	9	100%	1	11%	1	100%
31-TC del rachide e dello speco vertebrale	2	2	100%	1	50%	1	100%
33-TC di Bacino e articolazioni sacroiliache	2	1	50%	0	.00%	0	.
34-RM di encefalo e tronco encefalico, giunzione	115	104	90%	5	4.3%	5	100%
35-RM di encefalo e tronco encefalico, giunzione	60	49	82%	6	10%	6	100%
36-RM di addome inferiore e scavo pelvico	9	7	78%	0	.00%	0	.
37-RM di addome inferiore e scavo pelvico senza	18	13	72%	3	17%	3	100%
38-RM della colonna in toto	415	400	96%	13	3.1%	10	77%
39-RM della colonna in toto senza e con MDC	19	14	74%	1	5.3%	1	100%
40-Diagnostica ecografica del capo e del collo	248	226	91%	10	4.0%	9	90%
41-Eco (color) dopplergrafia cardiaca	194	153	79%	24	12%	23	96%
42-Eco (color) dopplergrafia dei tronchi	344	328	95%	7	2.0%	7	100%
43-Ecografia dell'addome superiore	56	47	84%	6	11%	6	100%
44-Ecografia dell'addome inferiore	23	20	87%	5	22%	5	100%
45-Ecografia dell'addome completo	478	413	86%	41	8.6%	40	98%
46-Ecografia bilaterale della mammella	122	96	79%	11	9.0%	9	82%
47-Ecografia monolaterale della mammella	8	6	75%	1	13%	1	100%
48-Ecografia ostetrica	10	10	100%	1	10%	1	100%
49-Ecografia ginecologica	13	13	100%	0	.00%	0	.
50-Eccolorodoppler degli arti inferiori arterioso	253	239	94%	8	3.2%	8	100%
51-Colonscopia totale con endoscopio flessibile	110	104	95%	5	4.5%	5	100%

Prestazioni	Totali	Num	% nei tempi	mobilita	mobilita totali	Num mobilita	di cui nei tempi
53-Rettosigmoidoscopia con endoscopio	2	2	100%	1	50%	1	100%
54-Esofagogastroduodenoscopia	79	66	84%	1	1.3%	1	100%
55-Esofagogastroduodenoscopia con biopsia in	14	11	79%	0	.00%	0	.
56-Elettrocardiogramma	121	117	97%	1	.83%	1	100%
57-Elettrocardiogramma dinamico (Holter)	86	79	92%	5	5.8%	5	100%
58-Test cardiovascolare da sforzo con	69	68	99%	1	1.4%	1	100%
60-Esame audiometrico tonale	87	80	92%	2	2.3%	2	100%
61-Spirometria semplice	24	14	58%	2	8.3%	2	100%
62-Spirometria globale	79	73	92%	3	3.8%	3	100%
63-Fotografia del fundus	2	0	0%	2	100%	0	0%
64-67-ELETTROMIOGRAFIA SEMPLICE [EMG] PER	181	98	54%	51	28%	37	73%
71-Visita algologica	53	47	89%	7	13%	7	100%
Totale complessivo	7.562	5.325	70%	628	8.3%	504	80%



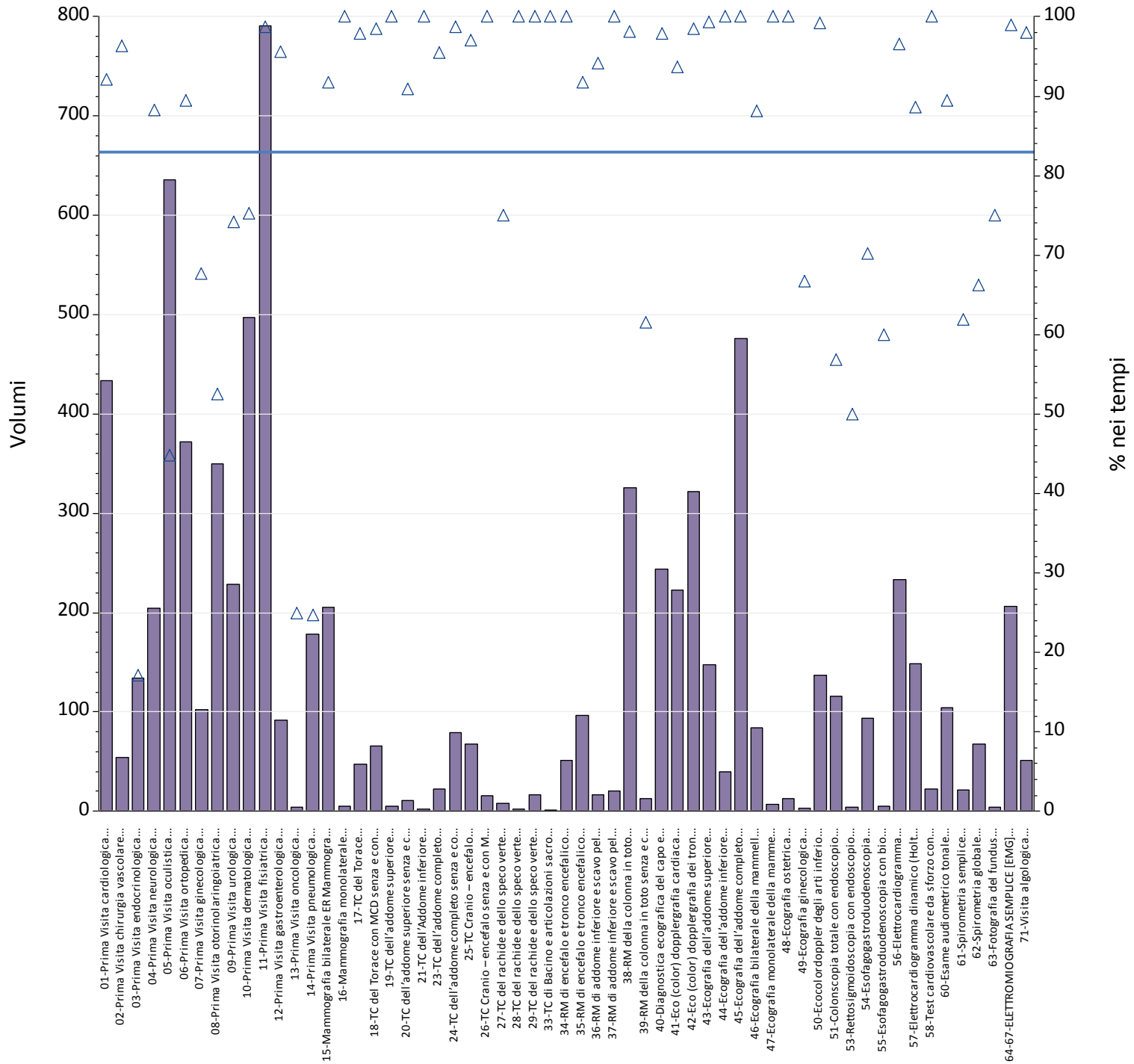
Prestazioni	Totali	Num	% nei tempi	mobilita	mobilita totali	Num mobilita	di cui nei tempi
01-Prima Visita cardiologica	440	366	83%	19	4.3%	16	84%
02-Prima Visita chirurgia vascolare	40	24	60%	5	13%	5	100%
03-Prima Visita endocrinologica	67	25	37%	3	4.5%	3	100%
04-Prima Visita neurologica	101	76	75%	7	6.9%	7	100%
05-Prima Visita oculistica	586	234	40%	46	7.8%	44	96%
06-Prima Visita ortopedica	206	205	100%	21	10%	21	100%
07-Prima Visita ginecologica	627	570	91%	17	2.7%	14	82%
08-Prima Visita otorinolaringoiatrica	244	240	98%	32	13%	30	94%
09-Prima Visita urologica	160	108	68%	17	11%	17	100%
10-Prima Visita dermatologica	324	174	54%	19	5.9%	18	95%
11-Prima Visita fisiatrica	289	274	95%	23	8.0%	23	100%
12-Prima Visita gastroenterologica	46	38	83%	11	24%	11	100%
13-Prima Visita oncologica	73	73	100%	10	14%	10	100%
14-Prima Visita pneumologica	71	67	94%	5	7.0%	5	100%
15-Mammografia bilaterale ER Mammografia	297	160	54%	15	5.1%	13	87%
16-Mammografia monolaterale	13	10	77%	0	.00%	0	.
17-TC del Torace	26	23	88%	6	23%	6	100%
18-TC del Torace con MCD senza e con MCD	76	66	87%	5	6.6%	4	80%
20-TC dell'addome superiore senza e con MDC	5	4	80%	1	20%	1	100%
21-TC dell'Addome inferiore	1	1	100%	0	.00%	0	.
22-TC dell'addome inferiore senza e con MDC	2	2	100%	0	.00%	0	.
23-TC dell'addome completo	10	10	100%	4	40%	4	100%
24-TC dell'addome completo senza e con MDC	91	82	90%	8	8.8%	7	88%
25-TC Cranio – encefalo	38	37	97%	0	.00%	0	.
26-TC Cranio – encefalo senza e con MDC	21	19	90%	1	4.8%	0	0%
27-TC del rachide e dello speco vertebrale	5	5	100%	1	20%	1	100%
28-TC del rachide e dello speco vertebrale	2	2	100%	1	50%	1	100%
29-TC del rachide e dello speco vertebrale	6	6	100%	1	17%	1	100%
33-TC di Bacino e articolazioni sacroiliache	1	1	100%	1	100%	1	100%
34-RM di encefalo e tronco encefalico, giunzione	69	62	90%	4	5.8%	4	100%
35-RM di encefalo e tronco encefalico, giunzione	59	50	85%	7	12%	3	43%
36-RM di addome inferiore e scavo pelvico	3	3	100%	1	33%	1	100%
37-RM di addome inferiore e scavo pelvico senza	24	18	75%	3	13%	3	100%
38-RM della colonna in toto	177	169	95%	6	3.4%	6	100%
39-RM della colonna in toto senza e con MDC	20	13	65%	4	20%	0	0%
40-Diagnostica ecografica del capo e del collo	268	235	88%	18	6.7%	18	100%
41-Eco (color) dopplergrafia cardiaca	204	175	86%	31	15%	26	84%
42-Eco (color) dopplergrafia dei tronchi	334	273	82%	7	2.1%	6	86%
43-Ecografia dell'addome superiore	47	35	74%	4	8.5%	3	75%
44-Ecografia dell'addome inferiore	13	12	92%	1	7.7%	1	100%
45-Ecografia dell'addome completo	315	262	83%	39	12%	36	92%
46-Ecografia bilaterale della mammella	261	145	56%	10	3.8%	8	80%
47-Ecografia monolaterale della mammella	1	1	100%	0	.00%	0	.
48-Ecografia ostetrica	105	104	99%	5	4.8%	4	80%
49-Ecografia ginecologica	18	13	72%	0	.00%	0	.
50-Eccolorodoppler degli arti inferiori arterioso	145	128	88%	4	2.8%	4	100%
51-Colonscopia totale con endoscopio flessibile	42	18	43%	6	14%	5	83%

Prestazioni	Totali	Num	% nei tempi	mobilita	mobilita totali	Num mobilita	di cui nei tempi
53-Rettosigmoidoscopia con endoscopio	2	2	100%	0	.00%	0	.
54-Esofagogastroduodenoscopia	31	27	87%	2	6.5%	2	100%
55-Esofagogastroduodenoscopia con biopsia in	7	6	86%	0	.00%	0	.
56-Elettrocardiogramma	267	221	83%	20	7.5%	14	70%
57-Elettrocardiogramma dinamico (Holter)	54	47	87%	13	24%	12	92%
58-Test cardiovascolare da sforzo con	67	64	96%	6	9.0%	6	100%
60-Esame audiometrico tonale	90	76	84%	9	10%	9	100%
61-Spirometria semplice	11	8	73%	5	45%	5	100%
62-Spirometria globale	54	50	93%	7	13%	7	100%
63-Fotografia del fundus	10	4	40%	4	40%	4	100%
64-67-ELETTROMIOGRAFIA SEMPLICE [EMG] PER	64	39	61%	14	22%	14	100%
70-Iniezione intravitreale	61	49	80%	2	3.3%	2	100%
71-Visita algologica	22	22	100%	0	.00%	0	.
Totale complessivo	6.713	5.233	78%	511	7.6%	466	91%



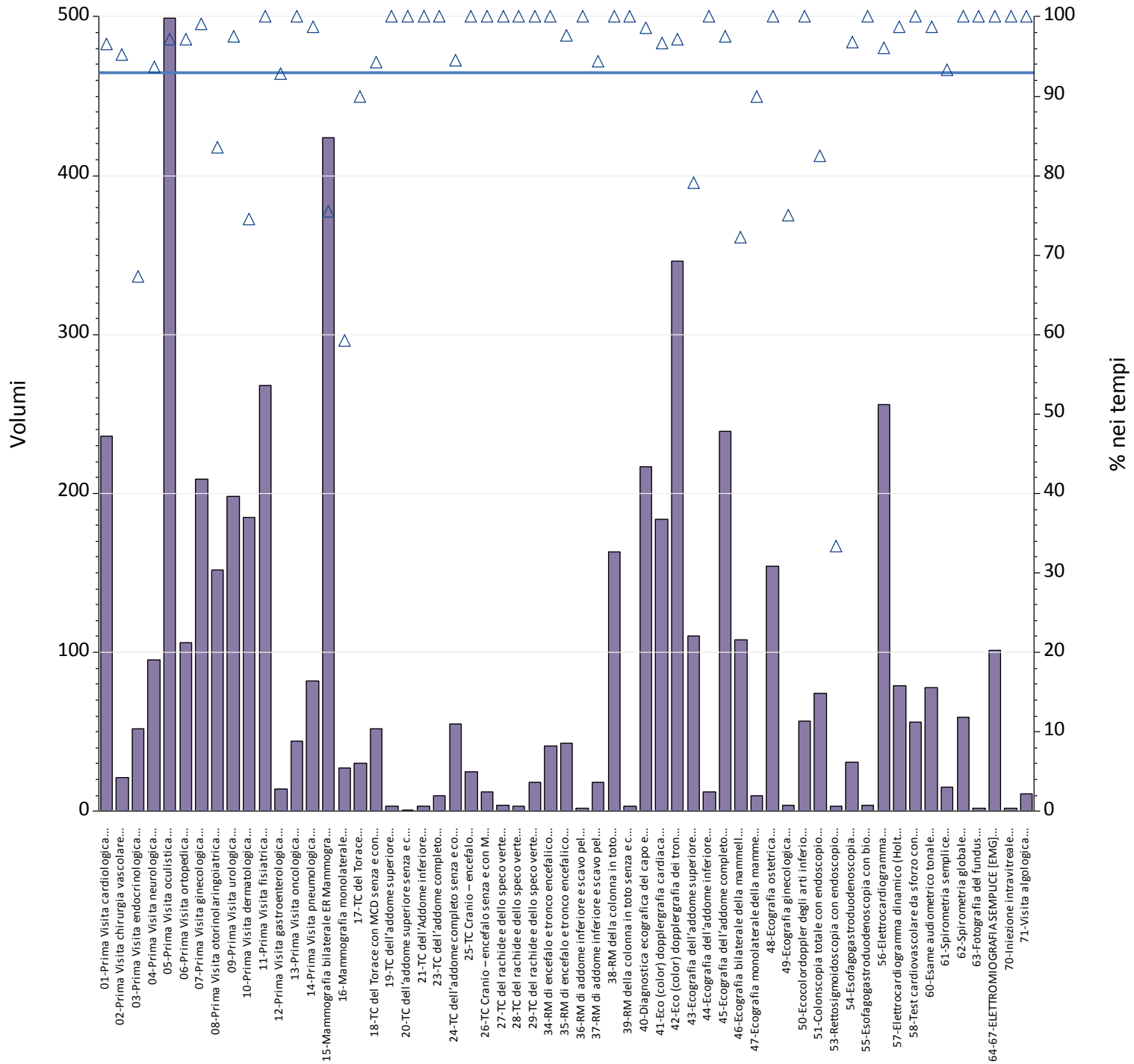
Prestazioni	Totali	Num	% nei tempi	mobilita	mobilita totali	Num mobilita	di cui nei tempi
01-Prima Visita cardiologica	410	364	89%	24	5.9%	22	92%
02-Prima Visita chirurgia vascolare	23	23	100%	3	13%	3	100%
03-Prima Visita endocrinologica	59	21	36%	19	32%	13	68%
04-Prima Visita neurologica	196	172	88%	8	4.1%	4	50%
05-Prima Visita oculistica	265	255	96%	45	17%	44	98%
06-Prima Visita ortopedica	382	367	96%	9	2.4%	5	56%
07-Prima Visita ginecologica	107	90	84%	26	24%	22	85%
08-Prima Visita otorinolaringoiatrica	323	299	93%	13	4.0%	9	69%
09-Prima Visita urologica	190	188	99%	5	2.6%	5	100%
10-Prima Visita dermatologica	392	369	94%	5	1.3%	2	40%
11-Prima Visita fisiatrica	552	537	97%	21	3.8%	21	100%
12-Prima Visita gastroenterologica	71	30	42%	10	14%	7	70%
13-Prima Visita oncologica	16	11	69%	3	19%	2	67%
14-Prima Visita pneumologica	135	42	31%	18	13%	8	44%
15-Mammografia bilaterale ER Mammografia	62	62	100%	3	4.8%	3	100%
16-Mammografia monolaterale	6	6	100%	0	.00%	0	.
17-TC del Torace	43	42	98%	0	.00%	0	.
18-TC del Torace con MCD senza e con MCD	82	58	71%	5	6.1%	2	40%
19-TC dell'addome superiore	3	3	100%	0	.00%	0	.
20-TC dell'addome superiore senza e con MDC	16	11	69%	0	.00%	0	.
21-TC dell'Addome inferiore	5	5	100%	0	.00%	0	.
22-TC dell'addome inferiore senza e con MDC	2	2	100%	0	.00%	0	.
23-TC dell'addome completo	30	29	97%	0	.00%	0	.
24-TC dell'addome completo senza e con MDC	95	73	77%	6	6.3%	2	33%
25-TC Cranio – encefalo	68	67	99%	2	2.9%	2	100%
26-TC Cranio – encefalo senza e con MDC	37	30	81%	1	2.7%	0	0%
27-TC del rachide e dello speco vertebrale	3	3	100%	0	.00%	0	.
28-TC del rachide e dello speco vertebrale	3	3	100%	0	.00%	0	.
29-TC del rachide e dello speco vertebrale	17	16	94%	0	.00%	0	.
31-TC del rachide e dello speco vertebrale	1	0	0%	0	.00%	0	.
32-TC del rachide e dello speco vertebrale	3	2	67%	0	.00%	0	.
33-TC di Bacino e articolazioni sacroiliache	3	3	100%	0	.00%	0	.
34-RM di encefalo e tronco encefalico, giunzione	28	23	82%	4	14%	4	100%
35-RM di encefalo e tronco encefalico, giunzione	62	57	92%	3	4.8%	3	100%
36-RM di addome inferiore e scavo pelvico	10	5	50%	0	.00%	0	.
37-RM di addome inferiore e scavo pelvico senza	18	17	94%	1	5.6%	1	100%
38-RM della colonna in toto	197	143	73%	18	9.1%	8	44%
39-RM della colonna in toto senza e con MDC	19	14	74%	1	5.3%	1	100%
40-Diagnostica ecografica del capo e del collo	126	119	94%	14	11%	14	100%
41-Eco (color) dopplergrafia cardiaca	51	51	100%	3	5.9%	3	100%
42-Eco (color) dopplergrafia dei tronchi	72	69	96%	6	8.3%	6	100%
43-Ecografia dell'addome superiore	78	75	96%	1	1.3%	1	100%
44-Ecografia dell'addome inferiore	14	14	100%	1	7.1%	1	100%
45-Ecografia dell'addome completo	390	376	96%	8	2.1%	7	88%
46-Ecografia bilaterale della mammella	47	34	72%	6	13%	4	67%
47-Ecografia monolaterale della mammella	18	12	67%	1	5.6%	1	100%
48-Ecografia ostetrica	2	0	0%	2	100%	0	0%

Prestazioni	Totali	Num	% nei tempi	mobilita	mobilita totali	Num mobilita	di cui nei tempi
49-Ecografia ginecologica	2	2	100%	1	50%	1	100%
50-Ecocolordoppler degli arti inferiori arterioso	129	89	69%	12	9.3%	10	83%
51-Colonscopia totale con endoscopio flessibile	100	75	75%	13	13%	7	54%
53-Rettosigmoidoscopia con endoscopio	10	3	30%	2	20%	1	50%
54-Esofagogastroduodenoscopia	78	58	74%	11	14%	11	100%
55-Esofagogastroduodenoscopia con biopsia in	1	1	100%	0	.00%	0	.
56-Elettrocardiogramma	175	160	91%	4	2.3%	4	100%
57-Elettrocardiogramma dinamico (Holter)	86	61	71%	2	2.3%	2	100%
58-Test cardiovascolare da sforzo con	8	3	38%	1	13%	1	100%
60-Esame audiometrico tonale	10	9	90%	0	.00%	0	.
61-Spirometria semplice	9	2	22%	3	33%	1	33%
62-Spirometria globale	26	7	27%	8	31%	6	75%
63-Fotografia del fundus	12	12	100%	0	.00%	0	.
64-67-ELETTROMIOGRAFIA SEMPLICE [EMG] PER	96	75	78%	1	1.0%	1	100%
71-Visita algologica	34	13	38%	3	8.8%	1	33%
Totale complessivo	5.508	4.762	86%	356	6.5%	276	78%



Prestazioni	Totali	Num	% nei tempi	mobilita	mobilita totali	Num mobilita	di cui nei tempi
01-Prima Visita cardiologica	434	400	92%	44	10%	40	91%
02-Prima Visita chirurgia vascolare	54	52	96%	5	9.3%	4	80%
03-Prima Visita endocrinologica	134	23	17%	46	34%	12	26%
04-Prima Visita neurologica	204	180	88%	18	8.8%	11	61%
05-Prima Visita oculistica	636	285	45%	58	9.1%	23	40%
06-Prima Visita ortopedica	372	333	90%	24	6.5%	10	42%
07-Prima Visita ginecologica	102	69	68%	41	40%	37	90%
08-Prima Visita otorinolaringoiatrica	350	184	53%	68	19%	28	41%
09-Prima Visita urologica	228	169	74%	13	5.7%	10	77%
10-Prima Visita dermatologica	497	374	75%	51	10%	48	94%
11-Prima Visita fisiatrica	791	781	99%	12	1.5%	11	92%
12-Prima Visita gastroenterologica	92	88	96%	9	9.8%	5	56%
13-Prima Visita oncologica	4	1	25%	1	25%	0	0%
14-Prima Visita pneumologica	178	44	25%	43	24%	9	21%
15-Mammografia bilaterale ER Mammografia	205	188	92%	9	4.4%	6	67%
16-Mammografia monolaterale	5	5	100%	0	.00%	0	.
17-TC del Torace	47	46	98%	1	2.1%	1	100%
18-TC del Torace con MCD senza e con MCD	66	65	98%	2	3.0%	2	100%
19-TC dell'addome superiore	5	5	100%	0	.00%	0	.
20-TC dell'addome superiore senza e con MDC	11	10	91%	0	.00%	0	.
21-TC dell'Addome inferiore	2	2	100%	0	.00%	0	.
23-TC dell'addome completo	22	21	95%	1	4.5%	1	100%
24-TC dell'addome completo senza e con MDC	79	78	99%	2	2.5%	1	50%
25-TC Cranio – encefalo	68	66	97%	1	1.5%	1	100%
26-TC Cranio – encefalo senza e con MDC	16	16	100%	1	6.3%	1	100%
27-TC del rachide e dello speco vertebrale	8	6	75%	0	.00%	0	.
28-TC del rachide e dello speco vertebrale	2	2	100%	0	.00%	0	.
29-TC del rachide e dello speco vertebrale	17	17	100%	1	5.9%	1	100%
33-TC di Bacino e articolazioni sacroiliache	1	1	100%	0	.00%	0	.
34-RM di encefalo e tronco encefalico, giunzione	51	51	100%	4	7.8%	4	100%
35-RM di encefalo e tronco encefalico, giunzione	97	89	92%	10	10%	7	70%
36-RM di addome inferiore e scavo pelvico	17	16	94%	0	.00%	0	.
37-RM di addome inferiore e scavo pelvico senza	20	20	100%	2	10%	2	100%
38-RM della colonna in toto	326	320	98%	41	13%	38	93%
39-RM della colonna in toto senza e con MDC	13	8	62%	4	31%	2	50%
40-Diagnostica ecografica del capo e del collo	244	239	98%	21	8.6%	20	95%
41-Eco (color) dopplergrafia cardiaca	223	209	94%	35	16%	34	97%
42-Eco (color) dopplergrafia dei tronchi	322	317	98%	13	4.0%	13	100%
43-Ecografia dell'addome superiore	148	147	99%	1	.68%	1	100%
44-Ecografia dell'addome inferiore	40	40	100%	3	7.5%	3	100%
45-Ecografia dell'addome completo	476	476	100%	15	3.2%	15	100%
46-Ecografia bilaterale della mammella	84	74	88%	8	9.5%	5	63%
47-Ecografia monolaterale della mammella	7	7	100%	1	14%	1	100%
48-Ecografia ostetrica	13	13	100%	13	100%	13	100%
49-Ecografia ginecologica	3	2	67%	1	33%	1	100%
50-Eccolor Doppler degli arti inferiori arterioso	137	136	99%	4	2.9%	3	75%
51-Colonscopia totale con endoscopio flessibile	116	66	57%	19	16%	18	95%

Prestazioni	Totali	Num	% nei tempi	mobilita	mobilita totali	Num mobilita	di cui nei tempi
53-Rettosigmoidoscopia con endoscopio	4	2	50%	1	25%	1	100%
54-Esofagogastroduodenoscopia	94	66	70%	10	11%	8	80%
55-Esofagogastroduodenoscopia con biopsia in	5	3	60%	0	.00%	0	.
56-Elettrocardiogramma	233	225	97%	1	.43%	1	100%
57-Elettrocardiogramma dinamico (Holter)	149	132	89%	4	2.7%	4	100%
58-Test cardiovascolare da sforzo con	22	22	100%	6	27%	6	100%
60-Esame audiometrico tonale	104	93	89%	31	30%	31	100%
61-Spirometria semplice	21	13	62%	4	19%	4	100%
62-Spirometria globale	68	45	66%	27	40%	24	89%
63-Fotografia del fundus	4	3	75%	0	.00%	0	.
64-67-ELETTROMIOGRAFIA SEMPLICE [EMG] PER	206	204	99%	2	.97%	1	50%
71-Visita algologica	51	50	98%	3	5.9%	3	100%
Totale complessivo	7.928	6.599	83%	735	9.3%	525	71%



Prestazioni	Totali	Num	% nei tempi	mobilita	mobilita totali	Num mobilita	di cui nei tempi
01-Prima Visita cardiologica	236	228	97%	28	12%	25	89%
02-Prima Visita chirurgia vascolare	21	20	95%	2	9.5%	1	50%
03-Prima Visita endocrinologica	52	35	67%	10	19%	7	70%
04-Prima Visita neurologica	95	89	94%	15	16%	15	100%
05-Prima Visita oculistica	499	485	97%	101	20%	92	91%
06-Prima Visita ortopedica	106	103	97%	23	22%	22	96%
07-Prima Visita ginecologica	209	207	99%	90	43%	89	99%
08-Prima Visita otorinolaringoiatrica	152	127	84%	54	36%	53	98%
09-Prima Visita urologica	198	193	97%	7	3.5%	5	71%
10-Prima Visita dermatologica	185	138	75%	50	27%	36	72%
11-Prima Visita fisiatrica	268	268	100%	10	3.7%	10	100%
12-Prima Visita gastroenterologica	14	13	93%	9	64%	8	89%
13-Prima Visita oncologica	44	44	100%	11	25%	11	100%
14-Prima Visita pneumologica	82	81	99%	19	23%	18	95%
15-Mammografia bilaterale ER Mammografia	424	320	75%	27	6.4%	26	96%
16-Mammografia monolaterale	27	16	59%	1	3.7%	1	100%
17-TC del Torace	30	27	90%	0	.00%	0	.
18-TC del Torace con MCD senza e con MCD	52	49	94%	6	12%	5	83%
19-TC dell'addome superiore	3	3	100%	0	.00%	0	.
20-TC dell'addome superiore senza e con MDC	1	1	100%	0	.00%	0	.
21-TC dell'Addome inferiore	3	3	100%	0	.00%	0	.
23-TC dell'addome completo	10	10	100%	0	.00%	0	.
24-TC dell'addome completo senza e con MDC	55	52	95%	8	15%	7	88%
25-TC Cranio – encefalo	25	25	100%	3	12%	3	100%
26-TC Cranio – encefalo senza e con MDC	12	12	100%	0	.00%	0	.
27-TC del rachide e dello speco vertebrale	4	4	100%	0	.00%	0	.
28-TC del rachide e dello speco vertebrale	3	3	100%	0	.00%	0	.
29-TC del rachide e dello speco vertebrale	18	18	100%	0	.00%	0	.
34-RM di encefalo e tronco encefalico, giunzione	41	41	100%	4	9.8%	4	100%
35-RM di encefalo e tronco encefalico, giunzione	43	42	98%	3	7.0%	3	100%
36-RM di addome inferiore e scavo pelvico	2	2	100%	0	.00%	0	.
37-RM di addome inferiore e scavo pelvico senza	18	17	94%	1	5.6%	1	100%
38-RM della colonna in toto	163	163	100%	27	17%	27	100%
39-RM della colonna in toto senza e con MDC	3	3	100%	2	67%	2	100%
40-Diagnostica ecografica del capo e del collo	217	214	99%	14	6.5%	14	100%
41-Eco (color) dopplergrafia cardiaca	184	178	97%	35	19%	35	100%
42-Eco (color) dopplergrafia dei tronchi	346	336	97%	17	4.9%	16	94%
43-Ecografia dell'addome superiore	110	87	79%	4	3.6%	4	100%
44-Ecografia dell'addome inferiore	12	12	100%	2	17%	2	100%
45-Ecografia dell'addome completo	239	233	97%	12	5.0%	10	83%
46-Ecografia bilaterale della mammella	108	78	72%	13	12%	12	92%
47-Ecografia monolaterale della mammella	10	9	90%	0	.00%	0	.
48-Ecografia ostetrica	154	154	100%	146	95%	146	100%
49-Ecografia ginecologica	4	3	75%	1	25%	0	0%
50-Ecocolordoppler degli arti inferiori arterioso	57	57	100%	6	11%	6	100%
51-Colonscopia totale con endoscopio flessibile	74	61	82%	11	15%	7	64%
53-Rettosigmoidoscopia con endoscopio	3	1	33%	1	33%	1	100%

Prestazioni	Totali	Num	% nei tempi	mobilita	mobilita totali	Num mobilita	di cui nei tempi
54-Esofagogastroduodenoscopia	31	30	97%	8	26%	8	100%
55-Esofagogastroduodenoscopia con biopsia in	4	4	100%	0	.00%	0	.
56-Elettrocardiogramma	256	246	96%	10	3.9%	9	90%
57-Elettrocardiogramma dinamico (Holter)	79	78	99%	2	2.5%	2	100%
58-Test cardiovascolare da sforzo con	56	56	100%	4	7.1%	4	100%
60-Esame audiometrico tonale	78	77	99%	11	14%	11	100%
61-Spirometria semplice	15	14	93%	6	40%	5	83%
62-Spirometria globale	59	59	100%	11	19%	11	100%
63-Fotografia del fundus	2	2	100%	0	.00%	0	.
64-67-ELETTROMIOGRAFIA SEMPLICE [EMG] PER	101	101	100%	1	.99%	1	100%
70-Iniezione intravitreale	2	2	100%	2	100%	2	100%
71-Visita algologica	11	11	100%	5	45%	5	100%
Totale complessivo	5.310	4.945	93%	833	16%	782	94%