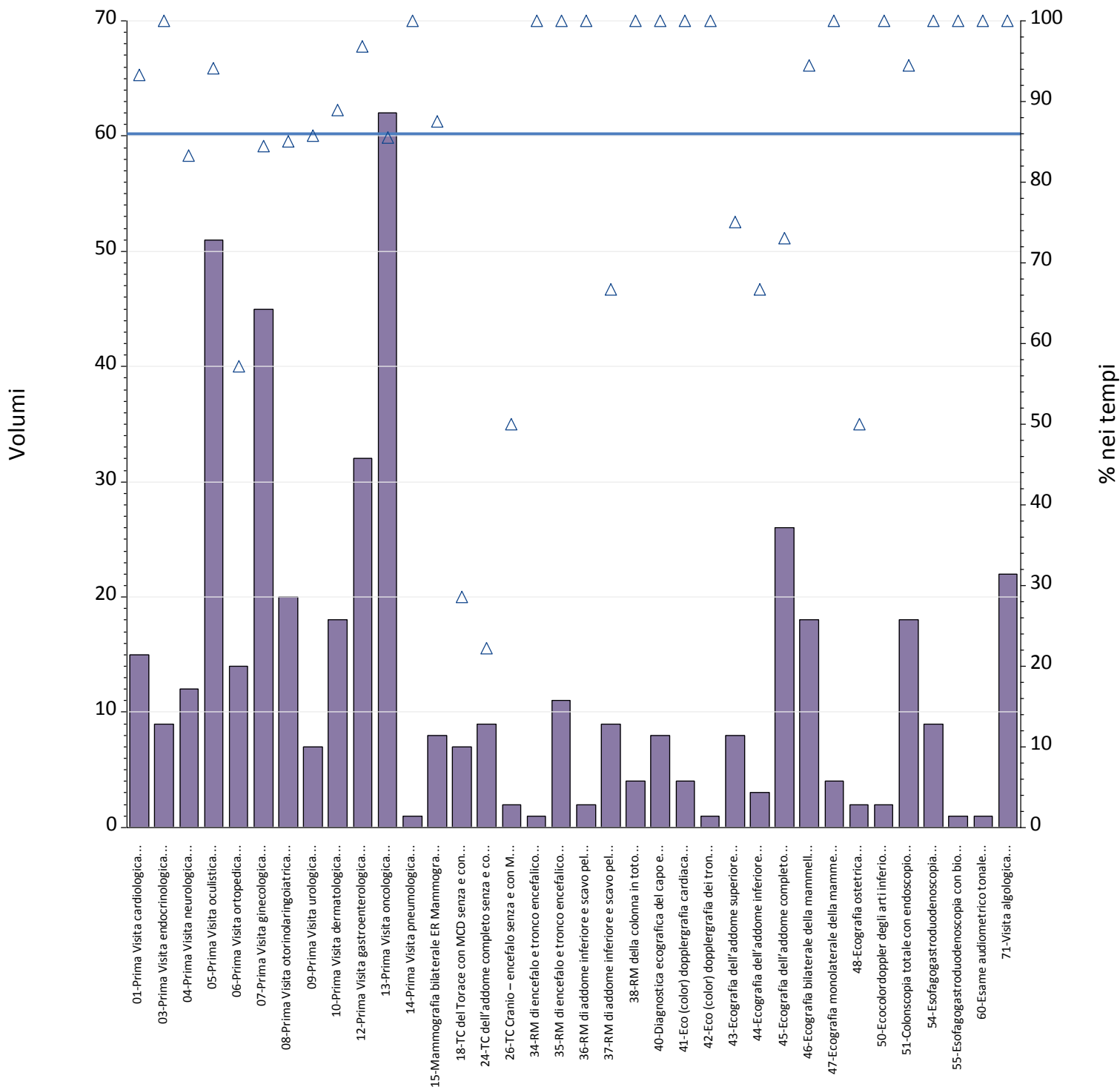
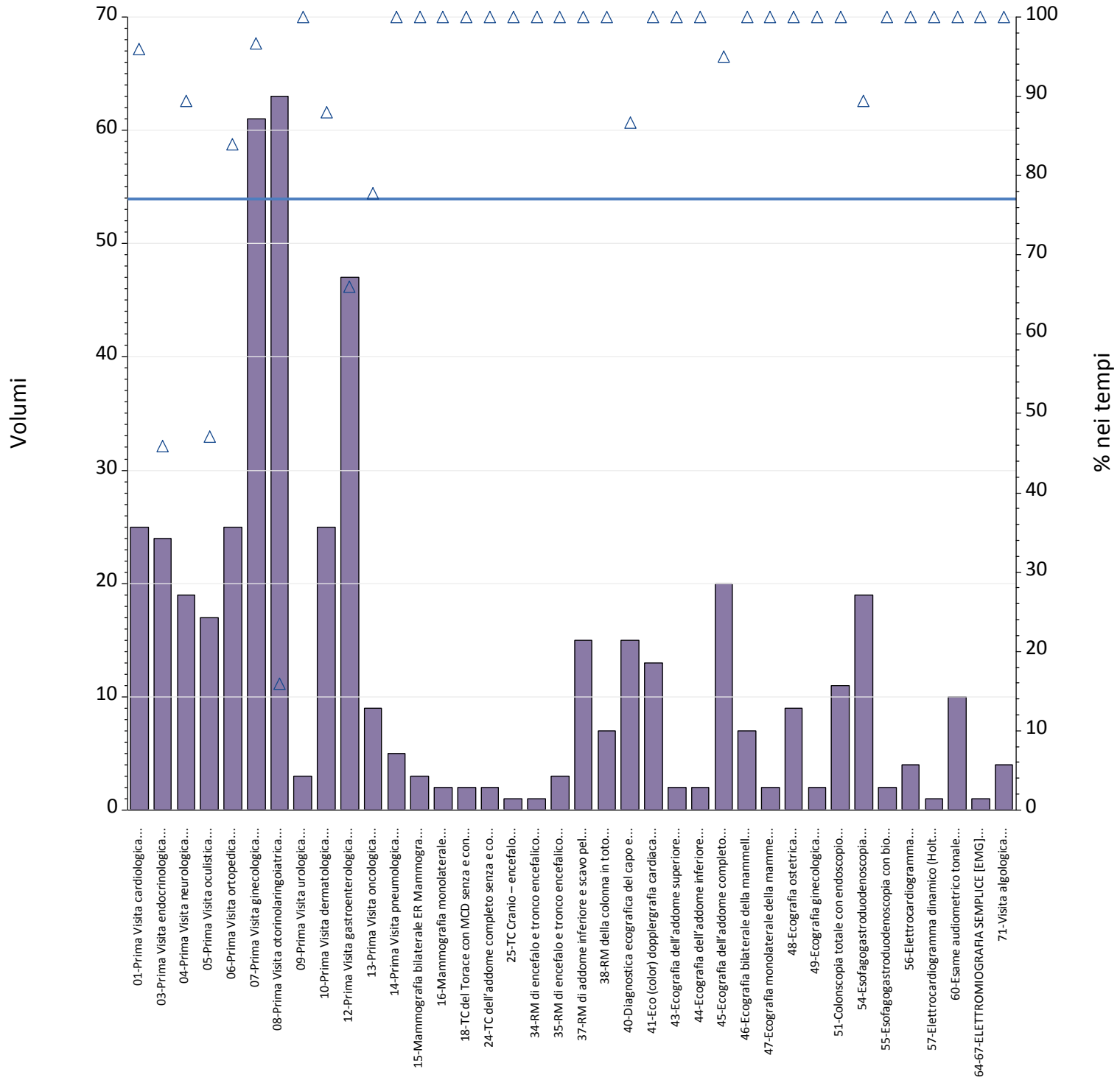


Report TdA IRCCS
Friuli – Venezia Giulia
Gennaio



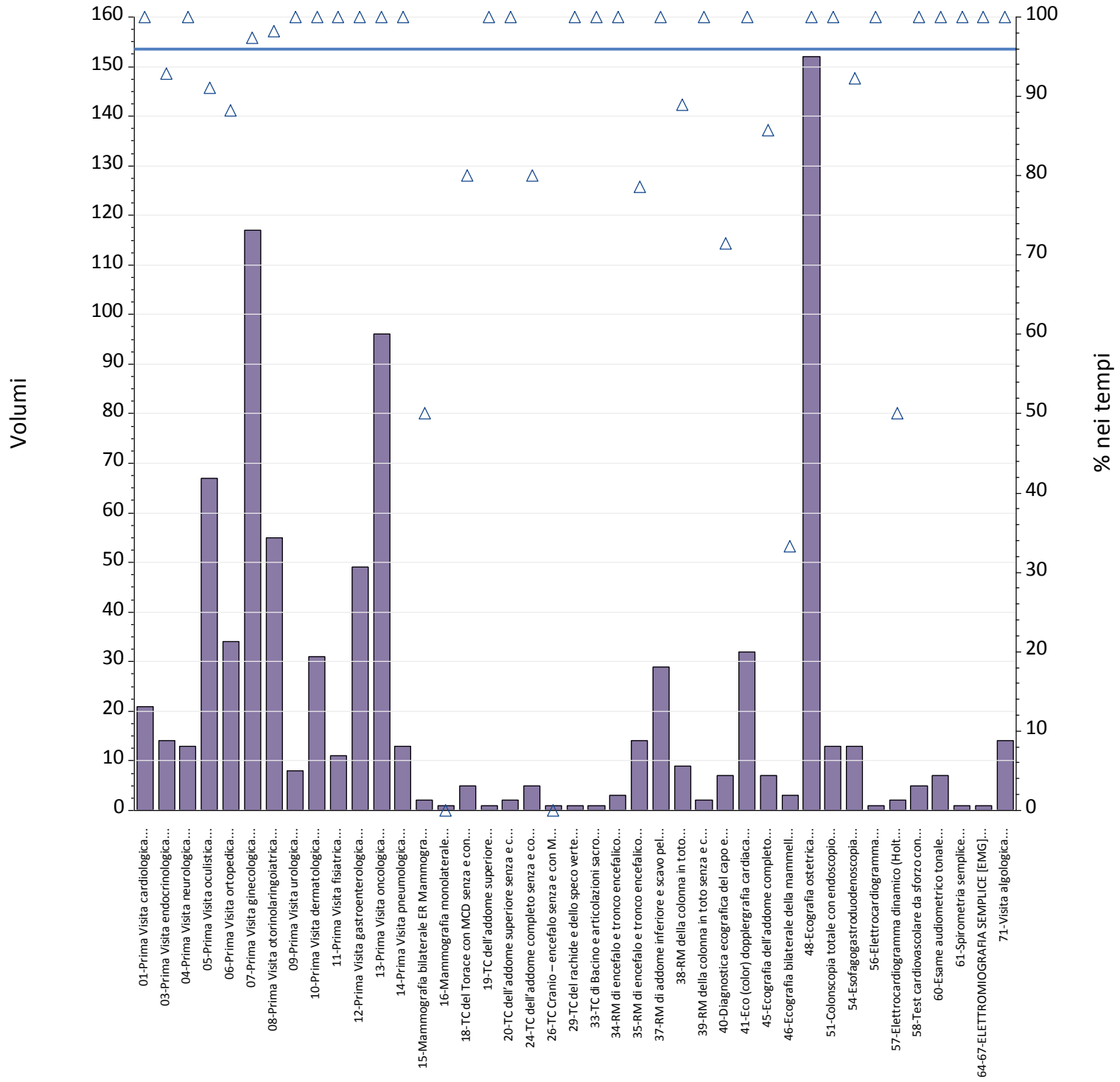
Prestazioni	Num	% nei tempi	volumi
01-Prima Visita cardiologica	14	93%	15
03-Prima Visita endocrinologica	9	100%	9
04-Prima Visita neurologica	10	83%	12
05-Prima Visita oculistica	48	94%	51
06-Prima Visita ortopedica	8	57%	14
07-Prima Visita ginecologica	38	84%	45
08-Prima Visita otorinolaringoiatrica	17	85%	20
09-Prima Visita urologica	6	86%	7
10-Prima Visita dermatologica	16	89%	18
12-Prima Visita gastroenterologica	31	97%	32
13-Prima Visita oncologica	53	85%	62
14-Prima Visita pneumologica	1	100%	1
15-Mammografia bilaterale ER Mammografia bilaterale	7	88%	8
18-TC del Torace con MCD senza e con MCD	2	29%	7
24-TC dell'addome completo senza e con MDC	2	22%	9
26-TC Cranio – encefalo senza e con MDC	1	50%	2
34-RM di encefalo e tronco encefalico, giunzione cranio spinale e relativo distretto vascolare	1	100%	1
35-RM di encefalo e tronco encefalico, giunzione cranio spinale e relativo distretto vascolare senza e con MDC	11	100%	11
36-RM di addome inferiore e scavo pelvico	2	100%	2
37-RM di addome inferiore e scavo pelvico senza e con MDC	6	67%	9
38-RM della colonna in toto	4	100%	4
40-Diagnostica ecografica del capo e del collo	8	100%	8
41-Eco (color) dopplergrafia cardiaca	4	100%	4
42-Eco (color) dopplergrafia dei tronchi sovraaortici	1	100%	1
43-Ecografia dell'addome superiore	6	75%	8
44-Ecografia dell'addome inferiore	2	67%	3
45-Ecografia dell'addome completo	19	73%	26
46-Ecografia bilaterale della mammella	17	94%	18
47-Ecografia monolaterale della mammella	4	100%	4
48-Ecografia ostetrica	1	50%	2
50-Ecocolordoppler degli arti inferiori arterioso e/o venoso	2	100%	2
51-Colonscopia totale con endoscopia flessibile	17	94%	18
54-Esofagogastroduodenoscopia	9	100%	9
55-Esofagogastroduodenoscopia con biopsia in sede unica	1	100%	1
60-Esame audiometrico tonale	1	100%	1
71-Visita algologica	22	100%	22
Totale complessivo	401	86%	466



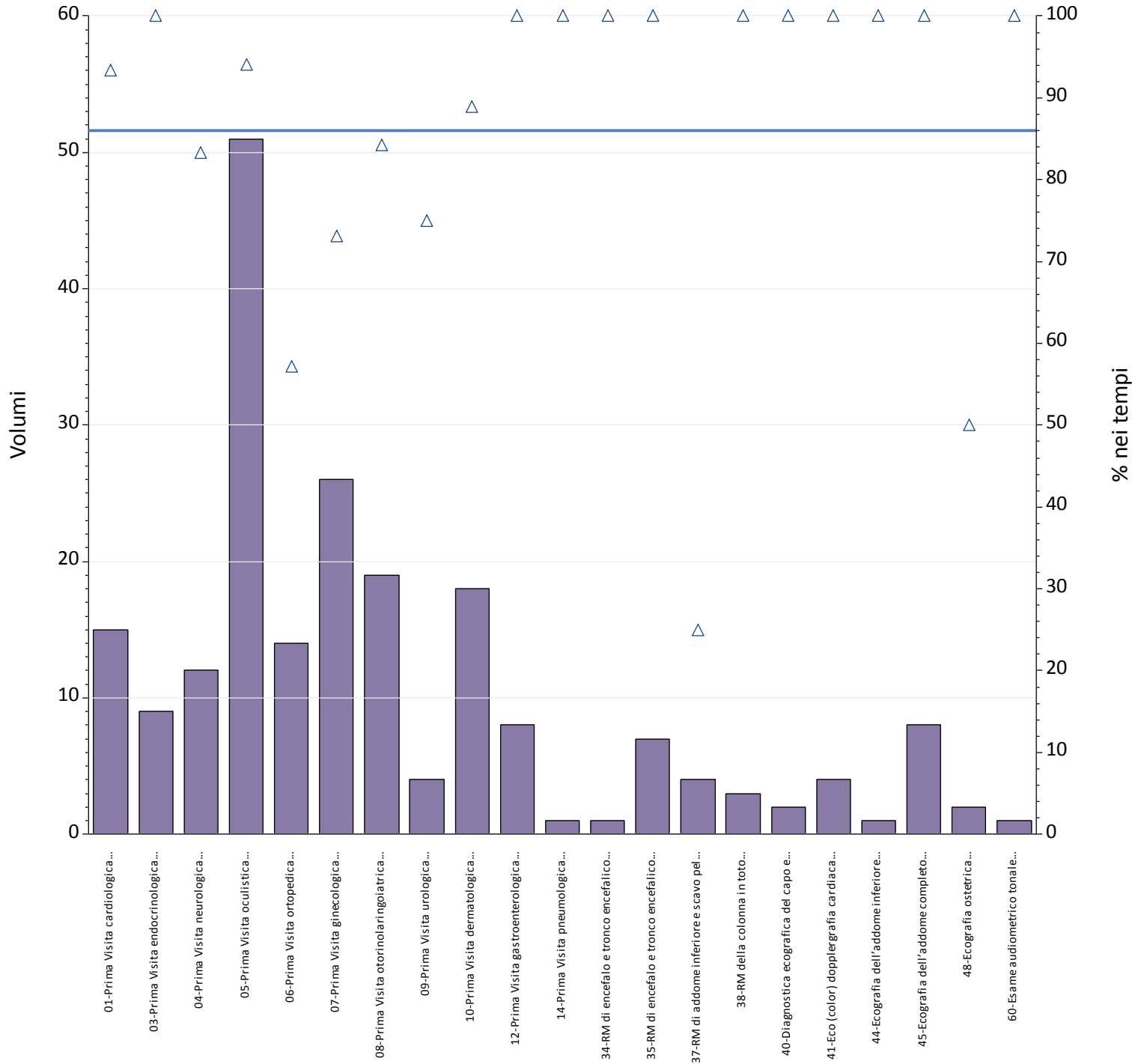
Prestazioni	Num	% nei tempi	volumi
01-Prima Visita cardiologica	24	96%	25
03-Prima Visita endocrinologica	11	46%	24
04-Prima Visita neurologica	17	89%	19
05-Prima Visita oculistica	8	47%	17
06-Prima Visita ortopedica	21	84%	25
07-Prima Visita ginecologica	59	97%	61
08-Prima Visita otorinolaringoiatrica	10	16%	63
09-Prima Visita urologica	3	100%	3
10-Prima Visita dermatologica	22	88%	25
12-Prima Visita gastroenterologica	31	66%	47
13-Prima Visita oncologica	7	78%	9
14-Prima Visita pneumologica	5	100%	5
15-Mammografia bilaterale ER Mammografia bilaterale	3	100%	3
16-Mammografia monolaterale	2	100%	2
18-TC del Torace con MCD senza e con MCD	2	100%	2
24-TC dell'addome completo senza e con MDC	2	100%	2
25-TC Cranio – encefalo	1	100%	1
34-RM di encefalo e tronco encefalico, giunzione cranio spinale e relativo distretto vascolare	1	100%	1
35-RM di encefalo e tronco encefalico, giunzione cranio spinale e relativo distretto vascolare senza e con MDC	3	100%	3
37-RM di addome inferiore e scavo pelvico senza e con MDC	15	100%	15
38-RM della colonna in toto	7	100%	7
40-Diagnostica ecografica del capo e del collo	13	87%	15
41-Eco (color) dopplergrafia cardiaca	13	100%	13
43-Ecografia dell'addome superiore	2	100%	2
44-Ecografia dell'addome inferiore	2	100%	2
45-Ecografia dell'addome completo	19	95%	20
46-Ecografia bilaterale della mammella	7	100%	7
47-Ecografia monolaterale della mammella	2	100%	2
48-Ecografia ostetrica	9	100%	9
49-Ecografia ginecologica	2	100%	2
51-Colonscopia totale con endoscopio flessibile	11	100%	11
54-Esofagogastroduodenoscopia	17	89%	19
55-Esofagogastroduodenoscopia con biopsia in sede unica	2	100%	2
56-Elettrocardiogramma	4	100%	4
57-Elettrocardiogramma dinamico (Holter)	1	100%	1
60-Esame audiometrico tonale	10	100%	10
64-67-ELETTROMIOGRAFIA SEMPLICE [EMG] PER MUSCOLO	1	100%	1
71-Visita algologica	4	100%	4
Totale complessivo	373	77%	483

	B - Breve						
Aziende	Totali	Num	% nei tempi	mobilita	mobilita totali	Num mobilita	di cui nei tempi
BURLO GAROFOLO TRIESTE	210	181	86%	210	100%	181	86%
CENTRO DI RIFERIMENTO ONCOLOGICO	256	220	86%	256	100%	220	86%
REGIONE FRIULI - VENEZIA GIULIA	466	401	86%	466	100%	401	86%

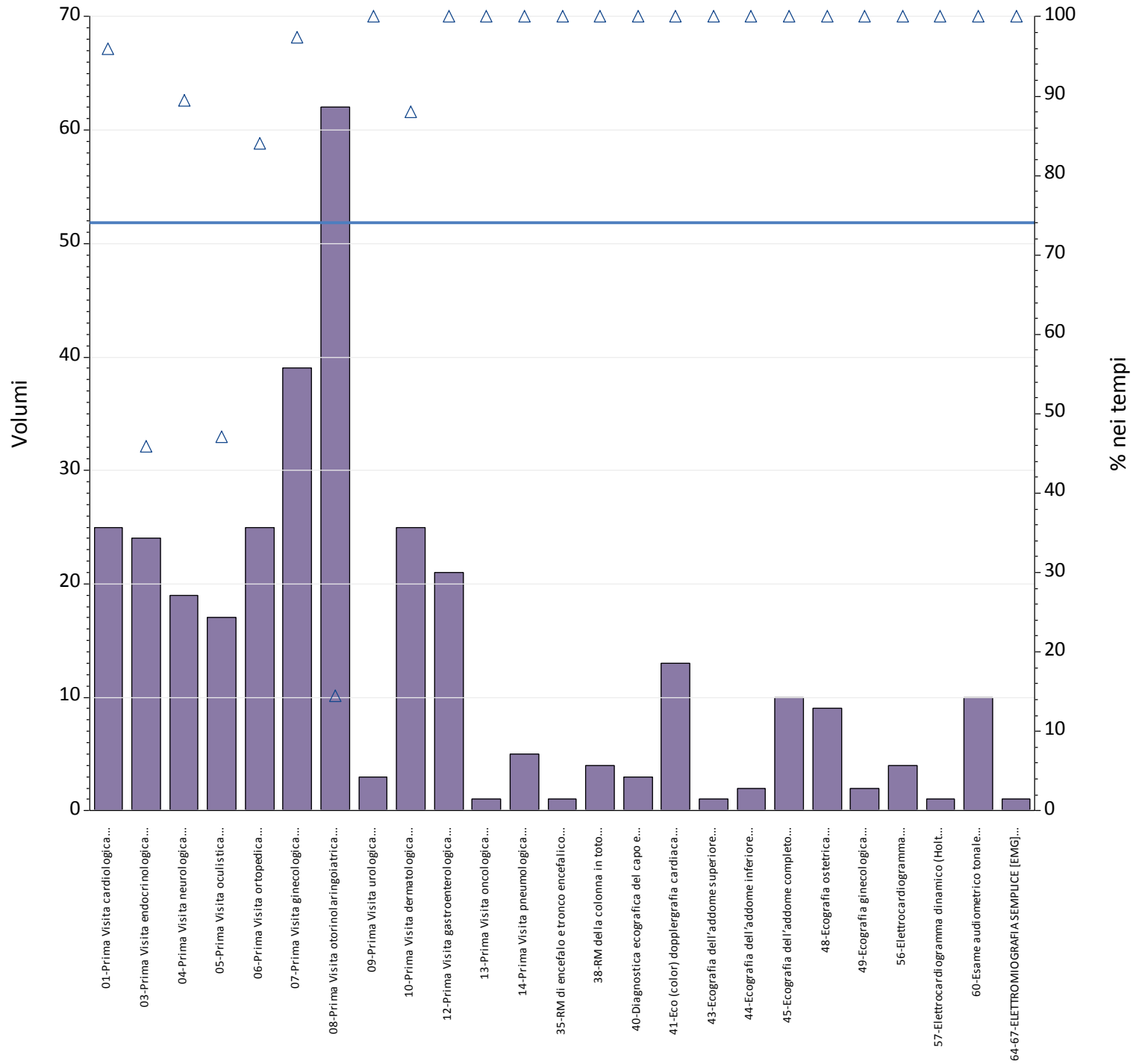
D - Differita							P - Programmata						
Totali	Num	% nei tempi	mobilita	mobilita totali	Num mobilita	di cui nei tempi	Totali	Num	% nei tempi	mobilita	mobilita totali	Num mobilita	di cui nei tempi
327	241	74%	327	100%	241	74%	581	567	98%	581	100%	567	98%
156	132	85%	156	100%	132	85%	282	265	94%	282	100%	265	94%
483	373	77%	483	100%	373	77%	863	832	96%	863	100%	832	96%



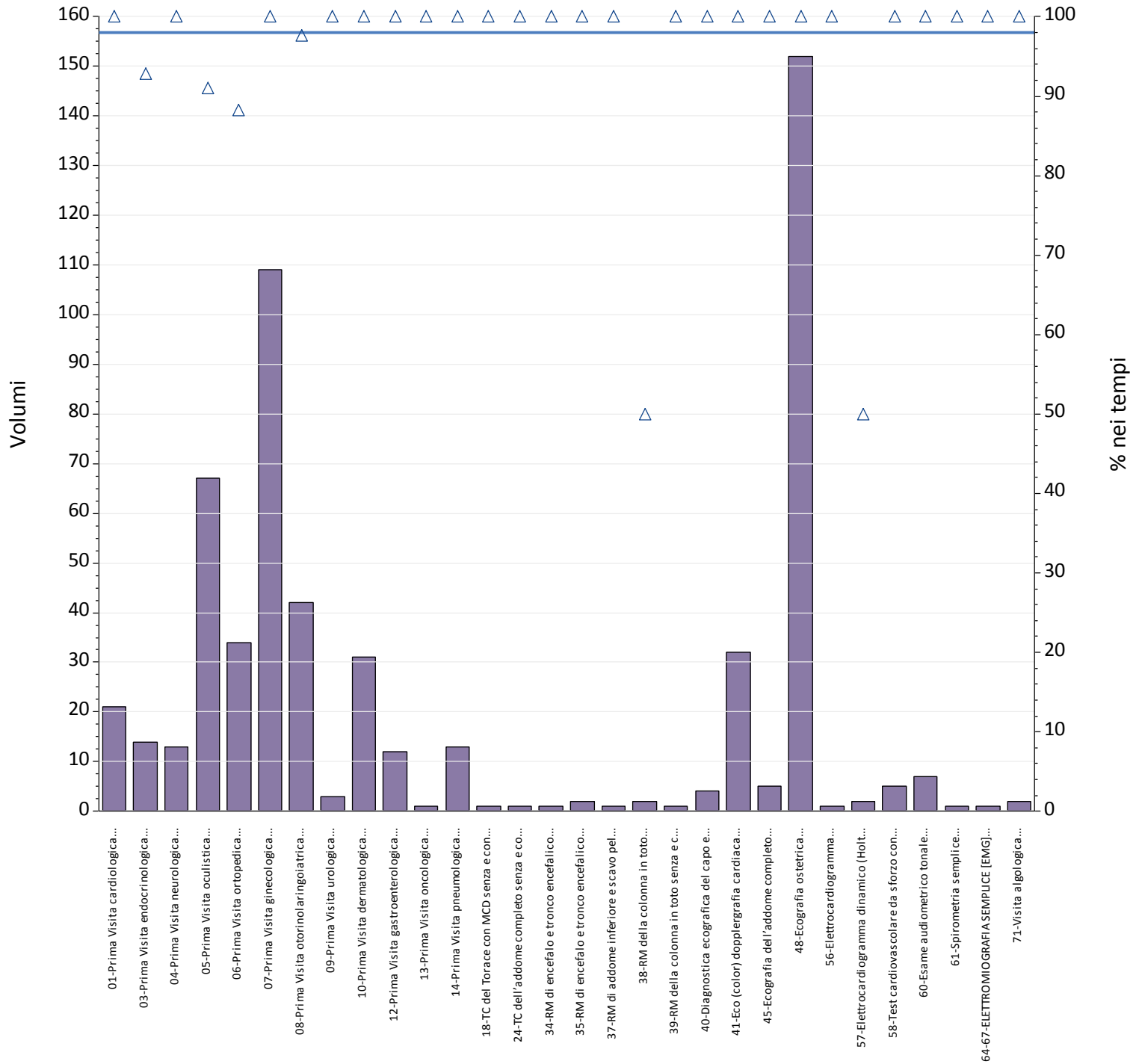
Prestazioni	Num	% nei tempi	volumi
01-Prima Visita cardiologica	21	100%	21
03-Prima Visita endocrinologica	13	93%	14
04-Prima Visita neurologica	13	100%	13
05-Prima Visita oculistica	61	91%	67
06-Prima Visita ortopedica	30	88%	34
07-Prima Visita ginecologica	114	97%	117
08-Prima Visita otorinolaringoiatrica	54	98%	55
09-Prima Visita urologica	8	100%	8
10-Prima Visita dermatologica	31	100%	31
11-Prima Visita fisiatrica	11	100%	11
12-Prima Visita gastroenterologica	49	100%	49
13-Prima Visita oncologica	96	100%	96
14-Prima Visita pneumologica	13	100%	13
15-Mammografia bilaterale ER Mammografia bilaterale	1	50%	2
16-Mammografia monolaterale	0	0%	1
18-TC del Torace con MCD senza e con MCD	4	80%	5
19-TC dell'addome superiore	1	100%	1
20-TC dell'addome superiore senza e con MDC	2	100%	2
24-TC dell'addome completo senza e con MDC	4	80%	5
26-TC Cranio – encefalo senza e con MDC	0	0%	1
29-TC del rachide e dello speco vertebrale lombosacrale	1	100%	1
33-TC di Bacino e articolazioni sacroiliache	1	100%	1
34-RM di encefalo e tronco encefalico, giunzione cranio spinale e relativo distretto vascolare	3	100%	3
35-RM di encefalo e tronco encefalico, giunzione cranio spinale e relativo distretto vascolare senza e con MDC	11	79%	14
37-RM di addome inferiore e scavo pelvico senza e con MDC	29	100%	29
38-RM della colonna in toto	8	89%	9
39-RM della colonna in toto senza e con MDC	2	100%	2
40-Diagnostica ecografica del capo e del collo	5	71%	7
41-Eco (color) dopplergrafia cardiaca	32	100%	32
45-Ecografia dell'addome completo	6	86%	7
46-Ecografia bilaterale della mammella	1	33%	3
48-Ecografia ostetrica	152	100%	152
51-Colonscopia totale con endoscopio flessibile	13	100%	13
54-Esofagogastroduodenoscopia	12	92%	13
56-Elettrocardiogramma	1	100%	1
57-Elettrocardiogramma dinamico (Holter)	1	50%	2
58-Test cardiovascolare da sforzo con cicloergometro o con pedana mobile	5	100%	5
60-Esame audiometrico tonale	7	100%	7
61-Spirometria semplice	1	100%	1
64-67-ELETTROMIOGRAFIA SEMPLICE [EMG] PER MUSCOLO	1	100%	1
71-Visita algologica	14	100%	14
Totale complessivo	832	96%	863



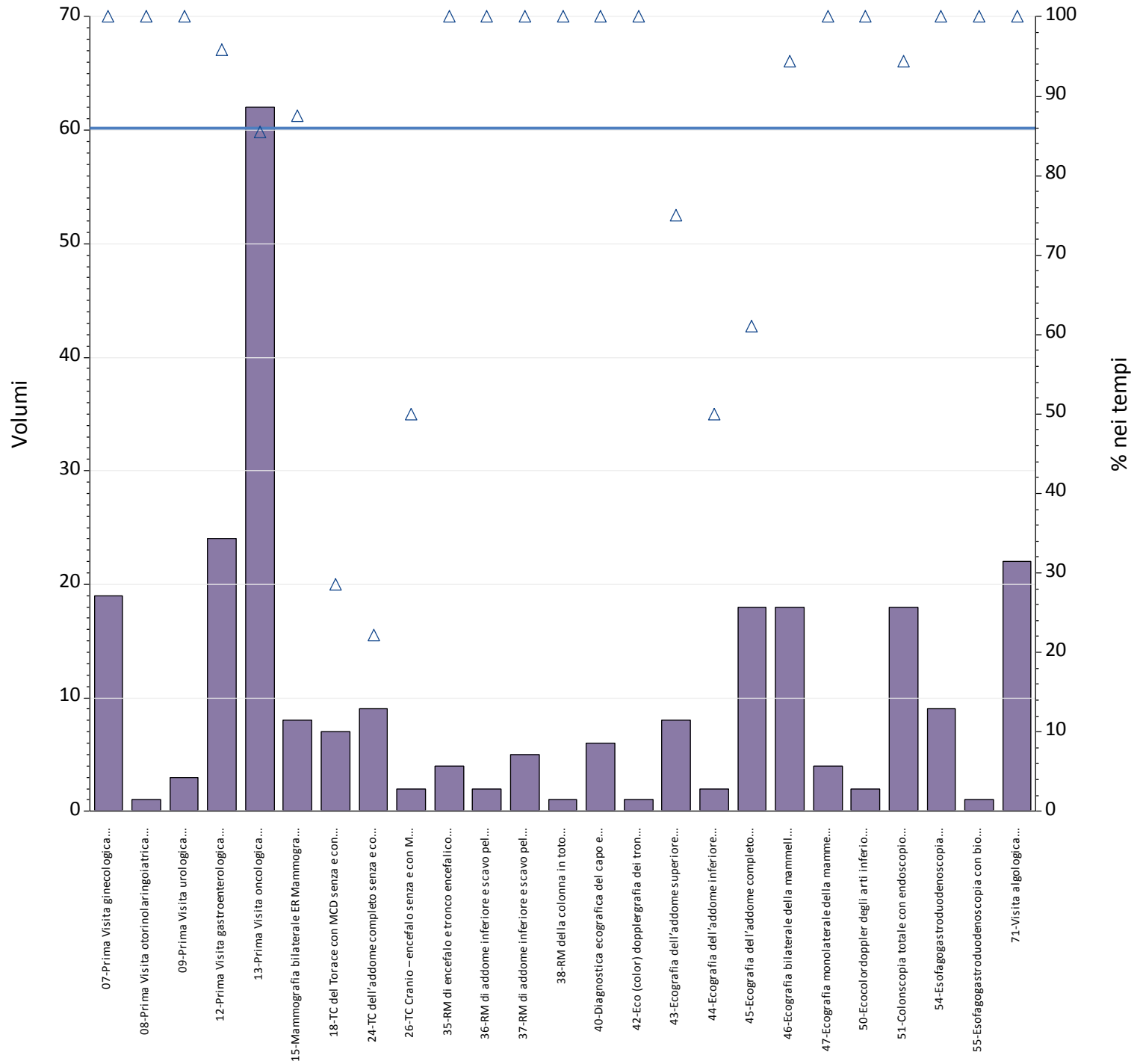
Prestazioni	Totali	Num	% nei tempi	mobilita	mobilita totali	Num mobilita	di cui nei tempi
01-Prima Visita cardiologica	15	14	93%	15	100%	14	93%
03-Prima Visita endocrinologica	9	9	100%	9	100%	9	100%
04-Prima Visita neurologica	12	10	83%	12	100%	10	83%
05-Prima Visita oculistica	51	48	94%	51	100%	48	94%
06-Prima Visita ortopedica	14	8	57%	14	100%	8	57%
07-Prima Visita ginecologica	26	19	73%	26	100%	19	73%
08-Prima Visita otorinolaringoiatrica	19	16	84%	19	100%	16	84%
09-Prima Visita urologica	4	3	75%	4	100%	3	75%
10-Prima Visita dermatologica	18	16	89%	18	100%	16	89%
12-Prima Visita gastroenterologica	8	8	100%	8	100%	8	100%
14-Prima Visita pneumologica	1	1	100%	1	100%	1	100%
34-RM di encefalo e tronco encefalico, giunzione	1	1	100%	1	100%	1	100%
35-RM di encefalo e tronco encefalico, giunzione	7	7	100%	7	100%	7	100%
37-RM di addome inferiore e scavo pelvico senza	4	1	25%	4	100%	1	25%
38-RM della colonna in toto	3	3	100%	3	100%	3	100%
40-Diagnostica ecografica del capo e del collo	2	2	100%	2	100%	2	100%
41-Eco (color) dopplergrafia cardiaca	4	4	100%	4	100%	4	100%
44-Ecografia dell'addome inferiore	1	1	100%	1	100%	1	100%
45-Ecografia dell'addome completo	8	8	100%	8	100%	8	100%
48-Ecografia ostetrica	2	1	50%	2	100%	1	50%
60-Esame audiometrico tonale	1	1	100%	1	100%	1	100%
Totale complessivo	210	181	86%	210	100%	181	86%



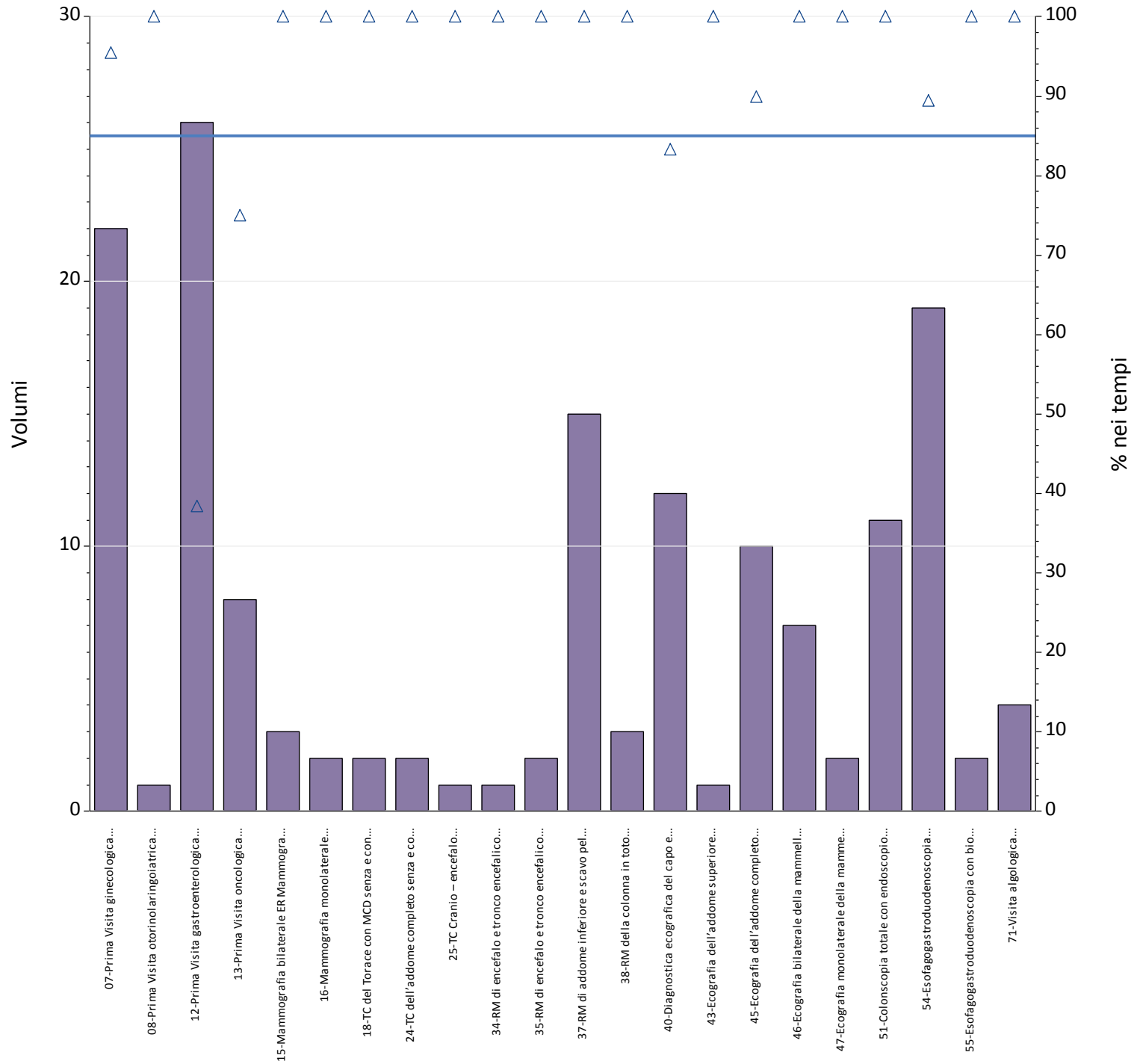
Prestazioni	Totali	Num	% nei tempi	mobilita	mobilita totali	Num mobilita	di cui nei tempi
01-Prima Visita cardiologica	25	24	96%	25	100%	24	96%
03-Prima Visita endocrinologica	24	11	46%	24	100%	11	46%
04-Prima Visita neurologica	19	17	89%	19	100%	17	89%
05-Prima Visita oculistica	17	8	47%	17	100%	8	47%
06-Prima Visita ortopedica	25	21	84%	25	100%	21	84%
07-Prima Visita ginecologica	39	38	97%	39	100%	38	97%
08-Prima Visita otorinolaringoiatrica	62	9	15%	62	100%	9	15%
09-Prima Visita urologica	3	3	100%	3	100%	3	100%
10-Prima Visita dermatologica	25	22	88%	25	100%	22	88%
12-Prima Visita gastroenterologica	21	21	100%	21	100%	21	100%
13-Prima Visita oncologica	1	1	100%	1	100%	1	100%
14-Prima Visita pneumologica	5	5	100%	5	100%	5	100%
35-RM di encefalo e tronco encefalico, giunzione	1	1	100%	1	100%	1	100%
38-RM della colonna in toto	4	4	100%	4	100%	4	100%
40-Diagnostica ecografica del capo e del collo	3	3	100%	3	100%	3	100%
41-Eco (color) dopplergrafia cardiaca	13	13	100%	13	100%	13	100%
43-Ecografia dell'addome superiore	1	1	100%	1	100%	1	100%
44-Ecografia dell'addome inferiore	2	2	100%	2	100%	2	100%
45-Ecografia dell'addome completo	10	10	100%	10	100%	10	100%
48-Ecografia ostetrica	9	9	100%	9	100%	9	100%
49-Ecografia ginecologica	2	2	100%	2	100%	2	100%
56-Elettrocardiogramma	4	4	100%	4	100%	4	100%
57-Elettrocardiogramma dinamico (Holter)	1	1	100%	1	100%	1	100%
60-Esame audiometrico tonale	10	10	100%	10	100%	10	100%
64-67-ELETTROMIOGRAFIA SEMPLICE [EMG] PER	1	1	100%	1	100%	1	100%
Totale complessivo	327	241	74%	327	100%	241	74%



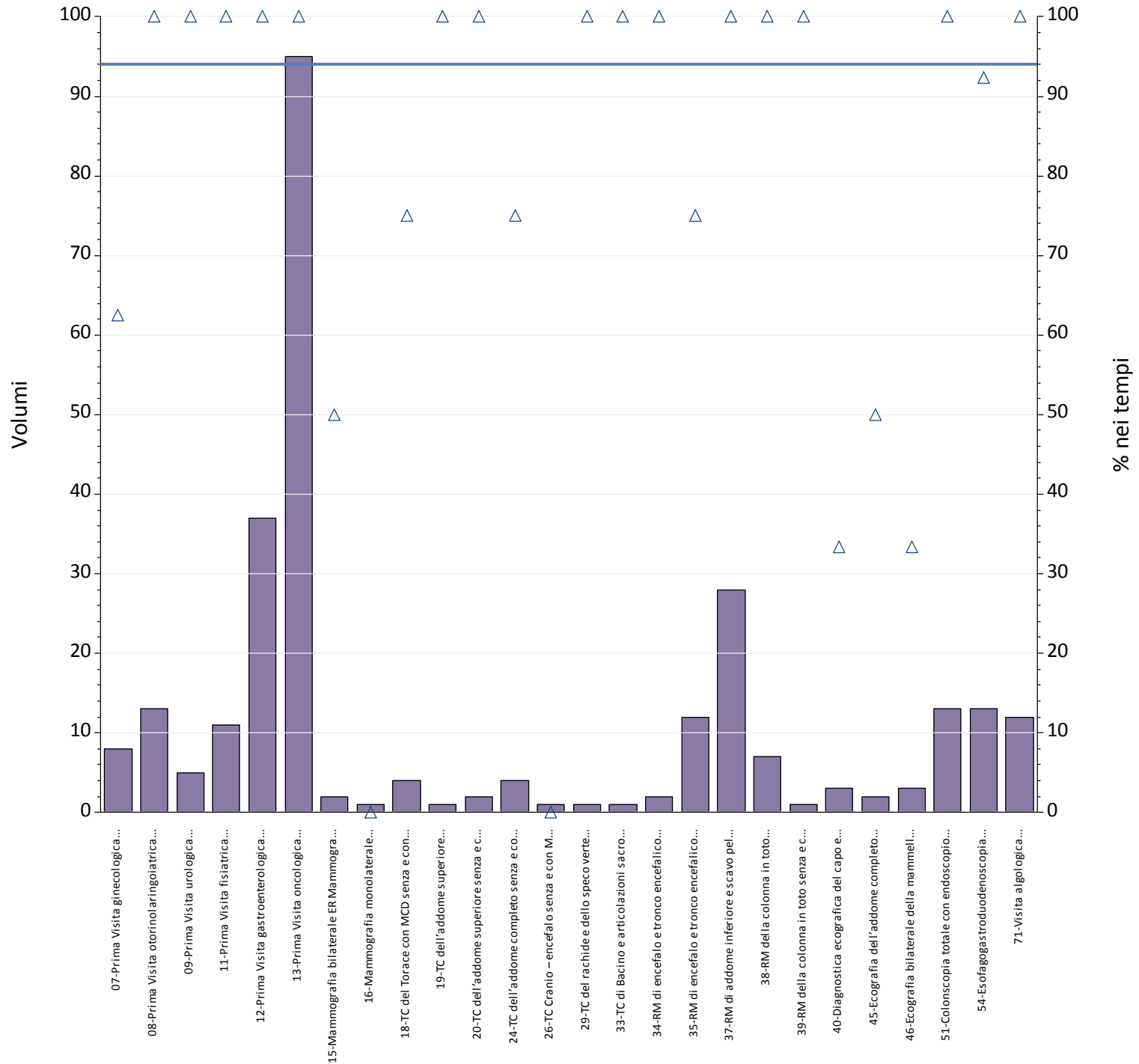
Prestazioni	Totali	Num	% nei tempi	mobilita	mobilita totali	Num mobilita	di cui nei tempi
01-Prima Visita cardiologica	21	21	100%	21	100%	21	100%
03-Prima Visita endocrinologica	14	13	93%	14	100%	13	93%
04-Prima Visita neurologica	13	13	100%	13	100%	13	100%
05-Prima Visita oculistica	67	61	91%	67	100%	61	91%
06-Prima Visita ortopedica	34	30	88%	34	100%	30	88%
07-Prima Visita ginecologica	109	109	100%	109	100%	109	100%
08-Prima Visita otorinolaringoiatrica	42	41	98%	42	100%	41	98%
09-Prima Visita urologica	3	3	100%	3	100%	3	100%
10-Prima Visita dermatologica	31	31	100%	31	100%	31	100%
12-Prima Visita gastroenterologica	12	12	100%	12	100%	12	100%
13-Prima Visita oncologica	1	1	100%	1	100%	1	100%
14-Prima Visita pneumologica	13	13	100%	13	100%	13	100%
18-TC del Torace con MCD senza e con MCD	1	1	100%	1	100%	1	100%
24-TC dell'addome completo senza e con MDC	1	1	100%	1	100%	1	100%
34-RM di encefalo e tronco encefalico, giunzione	1	1	100%	1	100%	1	100%
35-RM di encefalo e tronco encefalico, giunzione	2	2	100%	2	100%	2	100%
37-RM di addome inferiore e scavo pelvico senza	1	1	100%	1	100%	1	100%
38-RM della colonna in toto	2	1	50%	2	100%	1	50%
39-RM della colonna in toto senza e con MDC	1	1	100%	1	100%	1	100%
40-Diagnostica ecografica del capo e del collo	4	4	100%	4	100%	4	100%
41-Eco (color) dopplergrafia cardiaca	32	32	100%	32	100%	32	100%
45-Ecografia dell'addome completo	5	5	100%	5	100%	5	100%
48-Ecografia ostetrica	152	152	100%	152	100%	152	100%
56-Elettrocardiogramma	1	1	100%	1	100%	1	100%
57-Elettrocardiogramma dinamico (Holter)	2	1	50%	2	100%	1	50%
58-Test cardiovascolare da sforzo con	5	5	100%	5	100%	5	100%
60-Esame audiometrico tonale	7	7	100%	7	100%	7	100%
61-Spirometria semplice	1	1	100%	1	100%	1	100%
64-67-ELETTROMIOGRAFIA SEMPLICE [EMG] PER	1	1	100%	1	100%	1	100%
71-Visita algologica	2	2	100%	2	100%	2	100%
Totale complessivo	581	567	98%	581	100%	567	98%



Prestazioni	Totali	Num	% nei tempi	mobilita	mobilita totali	Num mobilita	di cui nei tempi
07-Prima Visita ginecologica	19	19	100%	19	100%	19	100%
08-Prima Visita otorinolaringoiatrica	1	1	100%	1	100%	1	100%
09-Prima Visita urologica	3	3	100%	3	100%	3	100%
12-Prima Visita gastroenterologica	24	23	96%	24	100%	23	96%
13-Prima Visita oncologica	62	53	85%	62	100%	53	85%
15-Mammografia bilaterale ER Mammografia	8	7	88%	8	100%	7	88%
18-TC del Torace con MCD senza e con MCD	7	2	29%	7	100%	2	29%
24-TC dell'addome completo senza e con MDC	9	2	22%	9	100%	2	22%
26-TC Cranio – encefalo senza e con MDC	2	1	50%	2	100%	1	50%
35-RM di encefalo e tronco encefalico, giunzione	4	4	100%	4	100%	4	100%
36-RM di addome inferiore e scavo pelvico	2	2	100%	2	100%	2	100%
37-RM di addome inferiore e scavo pelvico senza	5	5	100%	5	100%	5	100%
38-RM della colonna in toto	1	1	100%	1	100%	1	100%
40-Diagnostica ecografica del capo e del collo	6	6	100%	6	100%	6	100%
42-Eco (color) dopplergrafia dei tronchi	1	1	100%	1	100%	1	100%
43-Ecografia dell'addome superiore	8	6	75%	8	100%	6	75%
44-Ecografia dell'addome inferiore	2	1	50%	2	100%	1	50%
45-Ecografia dell'addome completo	18	11	61%	18	100%	11	61%
46-Ecografia bilaterale della mammella	18	17	94%	18	100%	17	94%
47-Ecografia monolaterale della mammella	4	4	100%	4	100%	4	100%
50-Ecocolordoppler degli arti inferiori arterioso	2	2	100%	2	100%	2	100%
51-Colonscopia totale con endoscopia flessibile	18	17	94%	18	100%	17	94%
54-Esofagogastroduodenoscopia	9	9	100%	9	100%	9	100%
55-Esofagogastroduodenoscopia con biopsia in	1	1	100%	1	100%	1	100%
71-Visita algologica	22	22	100%	22	100%	22	100%
Totale complessivo	256	220	86%	256	100%	220	86%



Prestazioni	Totali	Num	% nei tempi	mobilita	mobilita totali	Num mobilita	di cui nei tempi
07-Prima Visita ginecologica	22	21	95%	22	100%	21	95%
08-Prima Visita otorinolaringoiatrica	1	1	100%	1	100%	1	100%
12-Prima Visita gastroenterologica	26	10	38%	26	100%	10	38%
13-Prima Visita oncologica	8	6	75%	8	100%	6	75%
15-Mammografia bilaterale ER Mammografia	3	3	100%	3	100%	3	100%
16-Mammografia monolaterale	2	2	100%	2	100%	2	100%
18-TC del Torace con MCD senza e con MCD	2	2	100%	2	100%	2	100%
24-TC dell'addome completo senza e con MDC	2	2	100%	2	100%	2	100%
25-TC Cranio – encefalo	1	1	100%	1	100%	1	100%
34-RM di encefalo e tronco encefalico, giunzione	1	1	100%	1	100%	1	100%
35-RM di encefalo e tronco encefalico, giunzione	2	2	100%	2	100%	2	100%
37-RM di addome inferiore e scavo pelvico senza	15	15	100%	15	100%	15	100%
38-RM della colonna in toto	3	3	100%	3	100%	3	100%
40-Diagnostica ecografica del capo e del collo	12	10	83%	12	100%	10	83%
43-Ecografia dell'addome superiore	1	1	100%	1	100%	1	100%
45-Ecografia dell'addome completo	10	9	90%	10	100%	9	90%
46-Ecografia bilaterale della mammella	7	7	100%	7	100%	7	100%
47-Ecografia monolaterale della mammella	2	2	100%	2	100%	2	100%
51-Colonscopia totale con endoscopio flessibile	11	11	100%	11	100%	11	100%
54-Esofagogastroduodenoscopia	19	17	89%	19	100%	17	89%
55-Esofagogastroduodenoscopia con biopsia in	2	2	100%	2	100%	2	100%
71-Visita algologica	4	4	100%	4	100%	4	100%
Totale complessivo	156	132	85%	156	100%	132	85%



Prestazioni	Totali	Num	% nei tempi	mobilita	mobilita totali	Num mobilita	di cui nei tempi
07-Prima Visita ginecologica	8	5	63%	8	100%	5	63%
08-Prima Visita otorinolaringoiatrica	13	13	100%	13	100%	13	100%
09-Prima Visita urologica	5	5	100%	5	100%	5	100%
11-Prima Visita fisiatrica	11	11	100%	11	100%	11	100%
12-Prima Visita gastroenterologica	37	37	100%	37	100%	37	100%
13-Prima Visita oncologica	95	95	100%	95	100%	95	100%
15-Mammografia bilaterale ER Mammografia	2	1	50%	2	100%	1	50%
16-Mammografia monolaterale	1	0	0%	1	100%	0	0%
18-TC del Torace con MCD senza e con MCD	4	3	75%	4	100%	3	75%
19-TC dell'addome superiore	1	1	100%	1	100%	1	100%
20-TC dell'addome superiore senza e con MDC	2	2	100%	2	100%	2	100%
24-TC dell'addome completo senza e con MDC	4	3	75%	4	100%	3	75%
26-TC Cranio – encefalo senza e con MDC	1	0	0%	1	100%	0	0%
29-TC del rachide e dello speco vertebrale	1	1	100%	1	100%	1	100%
33-TC di Bacino e articolazioni sacroiliache	1	1	100%	1	100%	1	100%
34-RM di encefalo e tronco encefalico, giunzione	2	2	100%	2	100%	2	100%
35-RM di encefalo e tronco encefalico, giunzione	12	9	75%	12	100%	9	75%
37-RM di addome inferiore e scavo pelvico senza	28	28	100%	28	100%	28	100%
38-RM della colonna in toto	7	7	100%	7	100%	7	100%
39-RM della colonna in toto senza e con MDC	1	1	100%	1	100%	1	100%
40-Diagnostica ecografica del capo e del collo	3	1	33%	3	100%	1	33%
45-Ecografia dell'addome completo	2	1	50%	2	100%	1	50%
46-Ecografia bilaterale della mammella	3	1	33%	3	100%	1	33%
51-Colonscopia totale con endoscopio flessibile	13	13	100%	13	100%	13	100%
54-Esofagogastroduodenoscopia	13	12	92%	13	100%	12	92%
71-Visita algologica	12	12	100%	12	100%	12	100%
Totale complessivo	282	265	94%	282	100%	265	94%