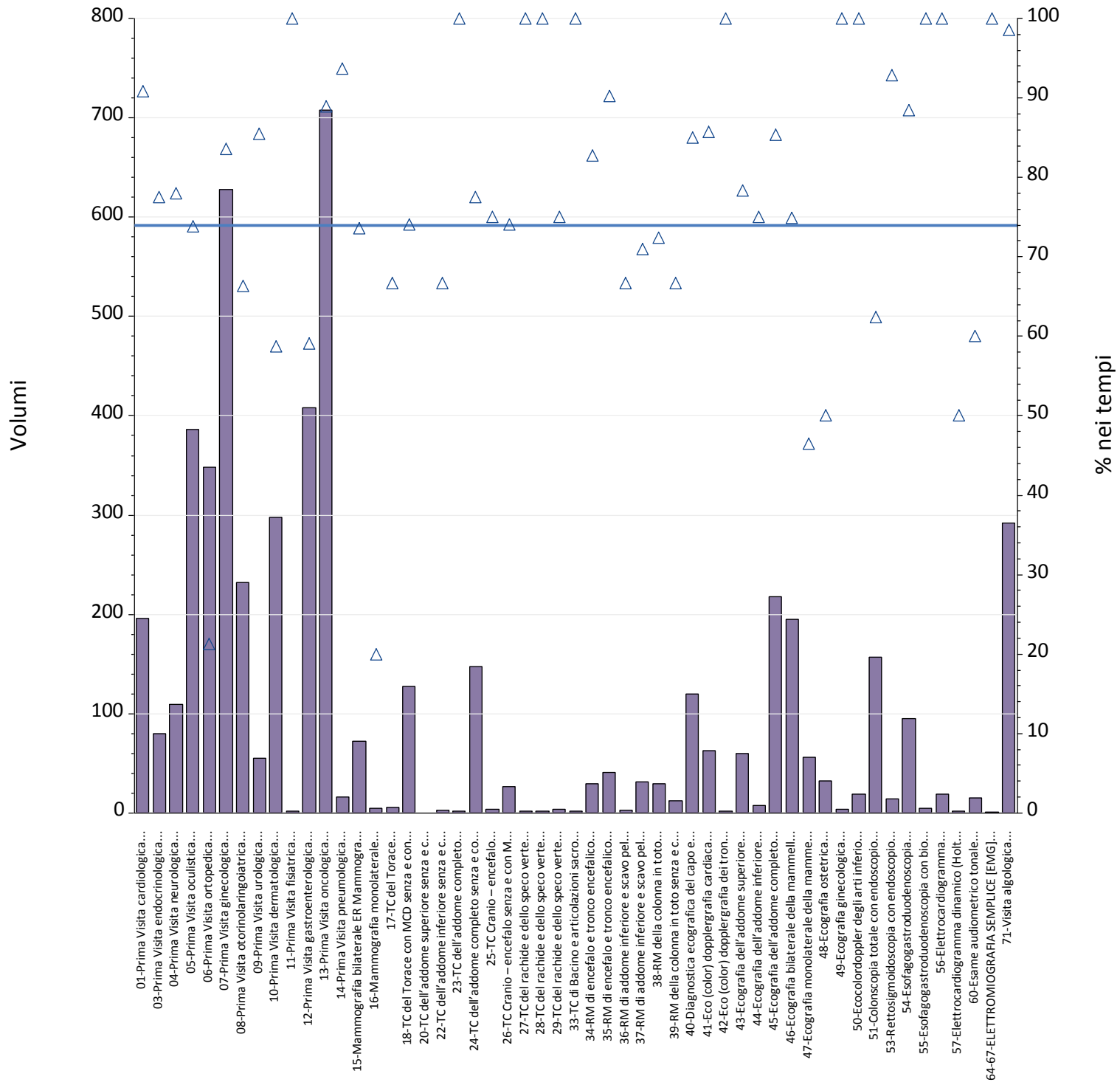
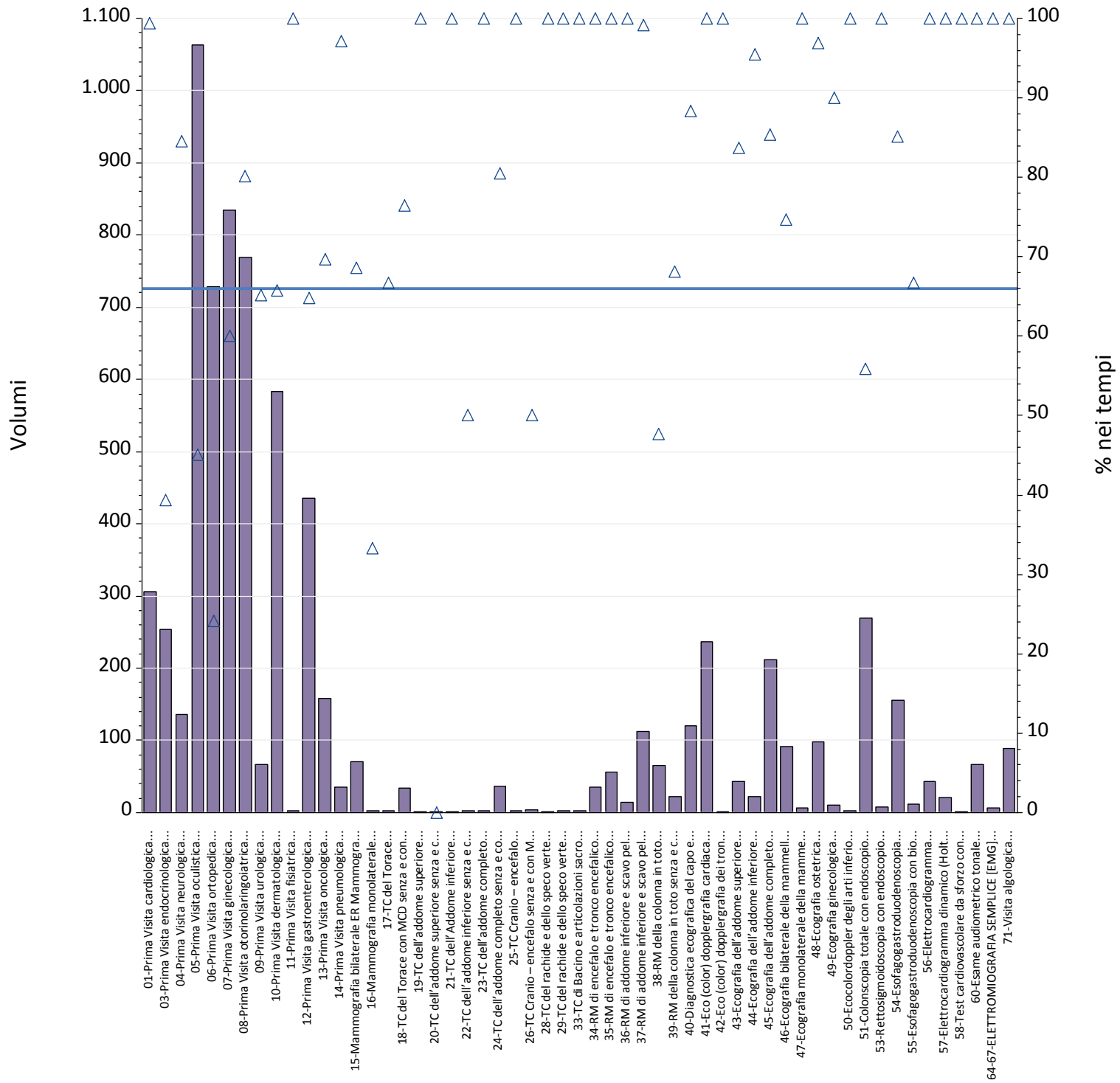


Report TdA IRCCS  
Friuli – Venezia Giulia  
Gennaio--Dicembre



Prestazioni	N.	% nei tempi	volumi
01-Prima Visita cardiologica	178	91%	196
03-Prima Visita endocrinologica	62	78%	80
04-Prima Visita neurologica	85	78%	109
05-Prima Visita oculistica	285	74%	386
06-Prima Visita ortopedica	74	21%	348
07-Prima Visita ginecologica	525	84%	628
08-Prima Visita otorinolaringoiatrica	154	66%	232
09-Prima Visita urologica	47	85%	55
10-Prima Visita dermatologica	175	59%	298
11-Prima Visita fisiatrica	2	100%	2
12-Prima Visita gastroenterologica	241	59%	408
13-Prima Visita oncologica	630	89%	708
14-Prima Visita pneumologica	15	94%	16
15-Mammografia bilaterale ER Mammografia bilaterale	53	74%	72
16-Mammografia monolaterale	1	20%	5
17-TC del Torace	4	67%	6
18-TC del Torace con MCD senza e con MCD	94	74%	127
20-TC dell'addome superiore senza e con MDC	0	.	0
22-TC dell'addome inferiore senza e con MDC	2	67%	3
23-TC dell'addome completo	2	100%	2
24-TC dell'addome completo senza e con MDC	114	78%	147
25-TC Cranio – encefalo	3	75%	4
26-TC Cranio – encefalo senza e con MDC	20	74%	27
27-TC del rachide e dello speco vertebrale cervicale	2	100%	2
28-TC del rachide e dello speco vertebrale toracico	2	100%	2
29-TC del rachide e dello speco vertebrale lombosacrale	3	75%	4
33-TC di Bacino e articolazioni sacroiliache	2	100%	2
34-RM di encefalo e tronco encefalico, giunzione cranio spinale e relativo distretto vascolare	24	83%	29
35-RM di encefalo e tronco encefalico, giunzione cranio spinale e relativo distretto vascolare senza e con MDC	37	90%	41
36-RM di addome inferiore e scavo pelvico	2	67%	3
37-RM di addome inferiore e scavo pelvico senza e con MDC	22	71%	31
38-RM della colonna in toto	21	72%	29
39-RM della colonna in toto senza e con MDC	8	67%	12
40-Diagnostica ecografica del capo e del collo	102	85%	120
41-Eco (color) dopplergrafia cardiaca	54	86%	63
42-Eco (color) dopplergrafia dei tronchi sovraaortici	2	100%	2
43-Ecografia dell'addome superiore	47	78%	60
44-Ecografia dell'addome inferiore	6	75%	8
45-Ecografia dell'addome completo	186	85%	218
46-Ecografia bilaterale della mammella	146	75%	195
47-Ecografia monolaterale della mammella	26	46%	56
48-Ecografia ostetrica	16	50%	32
49-Ecografia ginecologica	4	100%	4
50-Ecocolordoppler degli arti inferiori arterioso e/o venoso	19	100%	19
51-Colonscopia totale con endoscopia flessibile	98	62%	157
53-Rettosigmoidoscopia con endoscopia flessibile	13	93%	14
54-Esofagogastroduodenoscopia	84	88%	95
55-Esofagogastroduodenoscopia con biopsia in sede unica	5	100%	5

Prestazioni	N.	% nei tempi	volumi
56-Elettrocardiogramma	19	100%	19
57-Elettrocardiogramma dinamico (Holter)	1	50%	2
60-Esame audiometrico tonale	9	60%	15
64-67-ELETTROMIOGRAFIA SEMPLICE [EMG] PER MUSCOLO	1	100%	1
71-Visita algologica	288	99%	292
<b>Totale complessivo</b>	<b>4.015</b>	<b>74%</b>	<b>5.391</b>



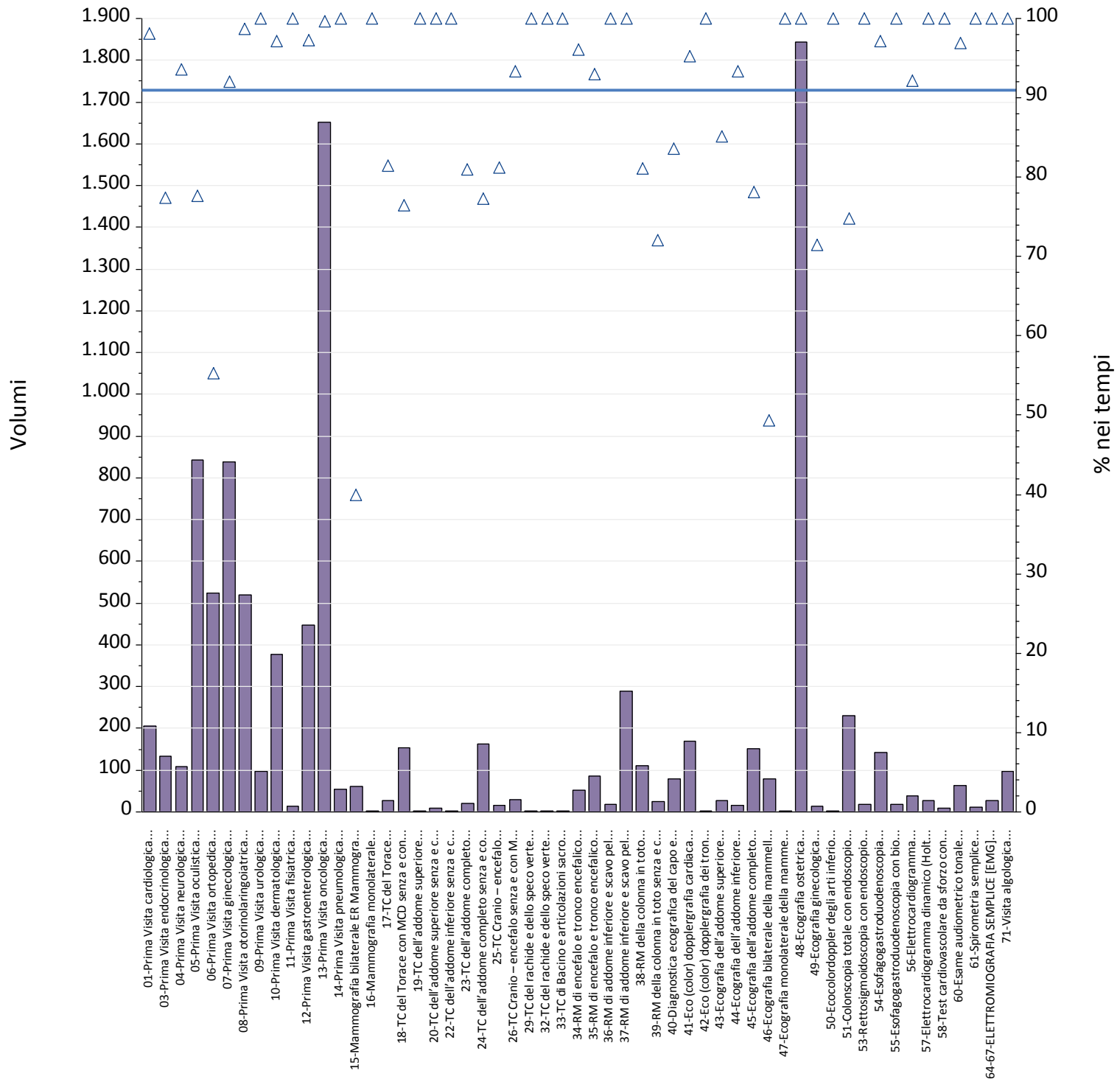
Prestazioni	N.	% nei tempi	volumi
01-Prima Visita cardiologica	304	99%	306
03-Prima Visita endocrinologica	100	39%	254
04-Prima Visita neurologica	115	85%	136
05-Prima Visita oculistica	479	45%	1.063
06-Prima Visita ortopedica	176	24%	729
07-Prima Visita ginecologica	501	60%	834
08-Prima Visita otorinolaringoiatrica	616	80%	769
09-Prima Visita urologica	43	65%	66
10-Prima Visita dermatologica	383	66%	583
11-Prima Visita fisiatrica	2	100%	2
12-Prima Visita gastroenterologica	282	65%	435
13-Prima Visita oncologica	110	70%	158
14-Prima Visita pneumologica	34	97%	35
15-Mammografia bilaterale ER Mammografia bilaterale	48	69%	70
16-Mammografia monolaterale	1	33%	3
17-TC del Torace	2	67%	3
18-TC del Torace con MCD senza e con MCD	26	76%	34
19-TC dell'addome superiore	1	100%	1
20-TC dell'addome superiore senza e con MDC	0	0%	1
21-TC dell'Addome inferiore	1	100%	1
22-TC dell'addome inferiore senza e con MDC	1	50%	2
23-TC dell'addome completo	2	100%	2
24-TC dell'addome completo senza e con MDC	29	81%	36
25-TC Cranio – encefalo	3	100%	3
26-TC Cranio – encefalo senza e con MDC	2	50%	4
28-TC del rachide e dello speco vertebrale toracico	1	100%	1
29-TC del rachide e dello speco vertebrale lombosacrale	3	100%	3
33-TC di Bacino e articolazioni sacroiliache	2	100%	2
34-RM di encefalo e tronco encefalico, giunzione cranio spinale e relativo distretto vascolare	35	100%	35
35-RM di encefalo e tronco encefalico, giunzione cranio spinale e relativo distretto vascolare senza e con MDC	56	100%	56
36-RM di addome inferiore e scavo pelvico	14	100%	14
37-RM di addome inferiore e scavo pelvico senza e con MDC	112	99%	113
38-RM della colonna in toto	31	48%	65
39-RM della colonna in toto senza e con MDC	15	68%	22
40-Diagnostica ecografica del capo e del collo	106	88%	120
41-Eco (color) dopplergrafia cardiaca	237	100%	237
42-Eco (color) dopplergrafia dei tronchi sovraaortici	1	100%	1
43-Ecografia dell'addome superiore	36	84%	43
44-Ecografia dell'addome inferiore	21	95%	22
45-Ecografia dell'addome completo	181	85%	212
46-Ecografia bilaterale della mammella	68	75%	91
47-Ecografia monolaterale della mammella	6	100%	6
48-Ecografia ostetrica	95	97%	98
49-Ecografia ginecologica	9	90%	10
50-Ecocolordoppler degli arti inferiori arterioso e/o venoso	2	100%	2
51-Colonscopia totale con endoscopia flessibile	151	56%	270
53-Rettosigmoidoscopia con endoscopia flessibile	8	100%	8
54-Esofagogastroduodenoscopia	132	85%	155

Prestazioni	N.	% nei tempi	volumi
55-Esofagogastroduodenoscopia con biopsia in sede unica	8	67%	12
56-Elettrocardiogramma	43	100%	43
57-Elettrocardiogramma dinamico (Holter)	21	100%	21
58-Test cardiovascolare da sforzo con cicloergometro o con pedana mobile	1	100%	1
60-Esame audiometrico tonale	66	100%	66
64-67-ELETTROMIOGRAFIA SEMPLICE [EMG] PER MUSCOLO	7	100%	7
71-Visita algologica	89	100%	89
<b>Totale complessivo</b>	<b>4.818</b>	<b>66%</b>	<b>7.355</b>

Aziende	B - Breve						
	Totali	Num	% nei tempi	mobilita	mobilita totali	Num mobilita	di cui nei tempi
BURLO GAROFOLO TRIESTE	<b>2.399</b>	1.647	<b>69%</b>	<b>2.399</b>	<b>100%</b>	1.647	<b>69%</b>
CENTRO DI RIFERIMENTO ONCOLOGICO	<b>2.992</b>	2.368	<b>79%</b>	<b>2.992</b>	<b>100%</b>	2.368	<b>79%</b>
REGIONE FRIULI - VENEZIA GIULIA	<b>5.391</b>	4.015	<b>74%</b>	<b>5.391</b>	<b>100%</b>	4.015	<b>74%</b>

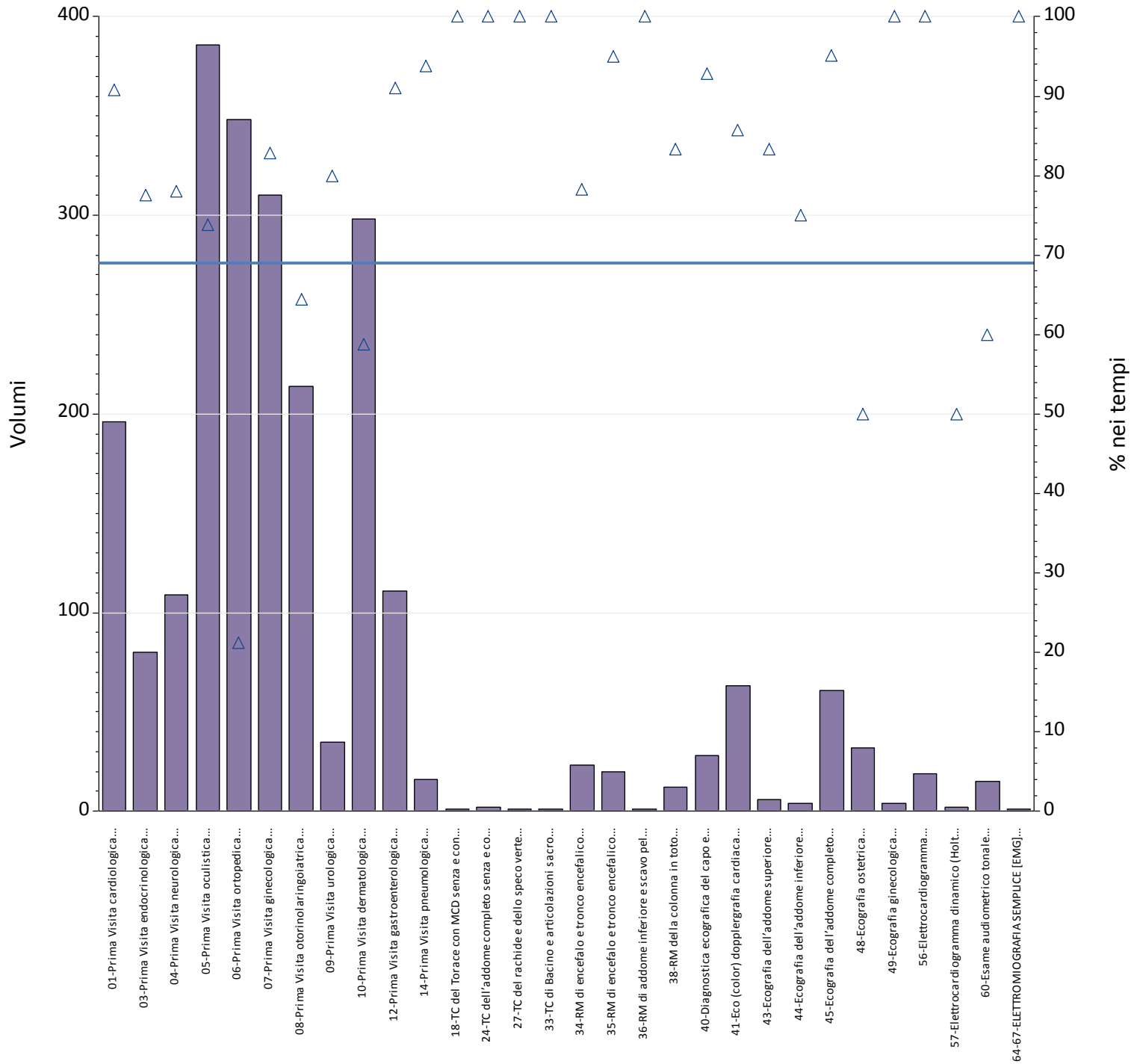
D - Differita							P - Programmata						
Totali	Num	% nei tempi	mobilita	mobilita totali	Num mobilita	di cui nei tempi	Totali	Num	% nei tempi	mobilita	mobilita totali	Num mobilita	di cui nei tempi
<b>5.590</b>	3.576	<b>64%</b>	<b>5.590</b>	<b>100%</b>	3.576	<b>64%</b>	<b>6.054</b>	5.541	<b>92%</b>	<b>6.054</b>	<b>100%</b>	5.541	<b>92%</b>
<b>1.765</b>	1.242	<b>70%</b>	<b>1.765</b>	<b>100%</b>	1.242	<b>70%</b>	<b>3.891</b>	3.510	<b>90%</b>	<b>3.891</b>	<b>100%</b>	3.510	<b>90%</b>
<b>7.355</b>	4.818	<b>66%</b>	<b>7.355</b>	<b>100%</b>	4.818	<b>66%</b>	<b>9.945</b>	9.051	<b>91%</b>	<b>9.945</b>	<b>100%</b>	9.051	<b>91%</b>



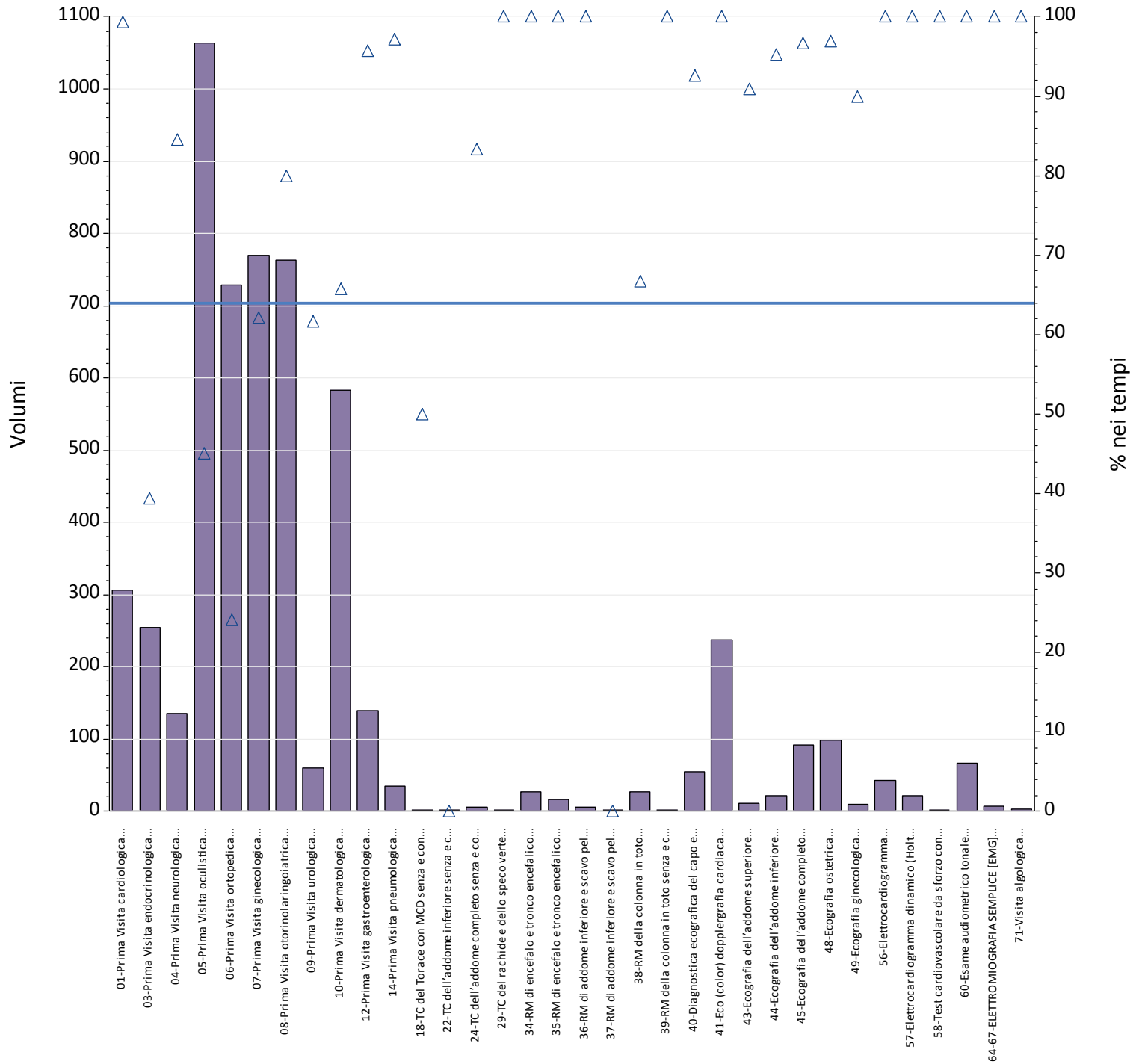


Prestazioni	N.	% nei tempi	volumi
01-Prima Visita cardiologica	202	98%	206
03-Prima Visita endocrinologica	103	77%	133
04-Prima Visita neurologica	101	94%	108
05-Prima Visita oculistica	654	78%	842
06-Prima Visita ortopedica	290	55%	524
07-Prima Visita ginecologica	770	92%	837
08-Prima Visita otorinolaringoiatrica	513	99%	520
09-Prima Visita urologica	98	100%	98
10-Prima Visita dermatologica	367	97%	378
11-Prima Visita fisiatrica	13	100%	13
12-Prima Visita gastroenterologica	436	97%	448
13-Prima Visita oncologica	1.647	100%	1.652
14-Prima Visita pneumologica	53	100%	53
15-Mammografia bilaterale ER Mammografia bilaterale	24	40%	60
16-Mammografia monolaterale	1	100%	1
17-TC del Torace	22	81%	27
18-TC del Torace con MCD senza e con MCD	117	76%	153
19-TC dell'addome superiore	2	100%	2
20-TC dell'addome superiore senza e con MDC	9	100%	9
22-TC dell'addome inferiore senza e con MDC	3	100%	3
23-TC dell'addome completo	17	81%	21
24-TC dell'addome completo senza e con MDC	126	77%	163
25-TC Cranio – encefalo	13	81%	16
26-TC Cranio – encefalo senza e con MDC	28	93%	30
29-TC del rachide e dello speco vertebrale lombosacrale	2	100%	2
32-TC del rachide e dello speco vertebrale lombosacrale senza e con MDC	1	100%	1
33-TC di Bacino e articolazioni sacroiliache	3	100%	3
34-RM di encefalo e tronco encefalico, giunzione cranio spinale e relativo distretto vascolare	49	96%	51
35-RM di encefalo e tronco encefalico, giunzione cranio spinale e relativo distretto vascolare senza e con MDC	79	93%	85
36-RM di addome inferiore e scavo pelvico	18	100%	18
37-RM di addome inferiore e scavo pelvico senza e con MDC	289	100%	289
38-RM della colonna in toto	90	81%	111
39-RM della colonna in toto senza e con MDC	18	72%	25
40-Diagnostica ecografica del capo e del collo	66	84%	79
41-Eco (color) dopplergrafia cardiaca	162	95%	170
42-Eco (color) dopplergrafia dei tronchi sovraaortici	1	100%	1
43-Ecografia dell'addome superiore	23	85%	27
44-Ecografia dell'addome inferiore	14	93%	15
45-Ecografia dell'addome completo	118	78%	151
46-Ecografia bilaterale della mammella	39	49%	79
47-Ecografia monolaterale della mammella	1	100%	1
48-Ecografia ostetrica	1.844	100%	1.844
49-Ecografia ginecologica	10	71%	14
50-Ecocolordoppler degli arti inferiori arterioso e/o venoso	2	100%	2
51-Colonscopia totale con endoscopia flessibile	172	75%	230
53-Rettosigmoidoscopia con endoscopia flessibile	19	100%	19
54-Esofagogastroduodenoscopia	138	97%	142
55-Esofagogastroduodenoscopia con biopsia in sede unica	17	100%	17

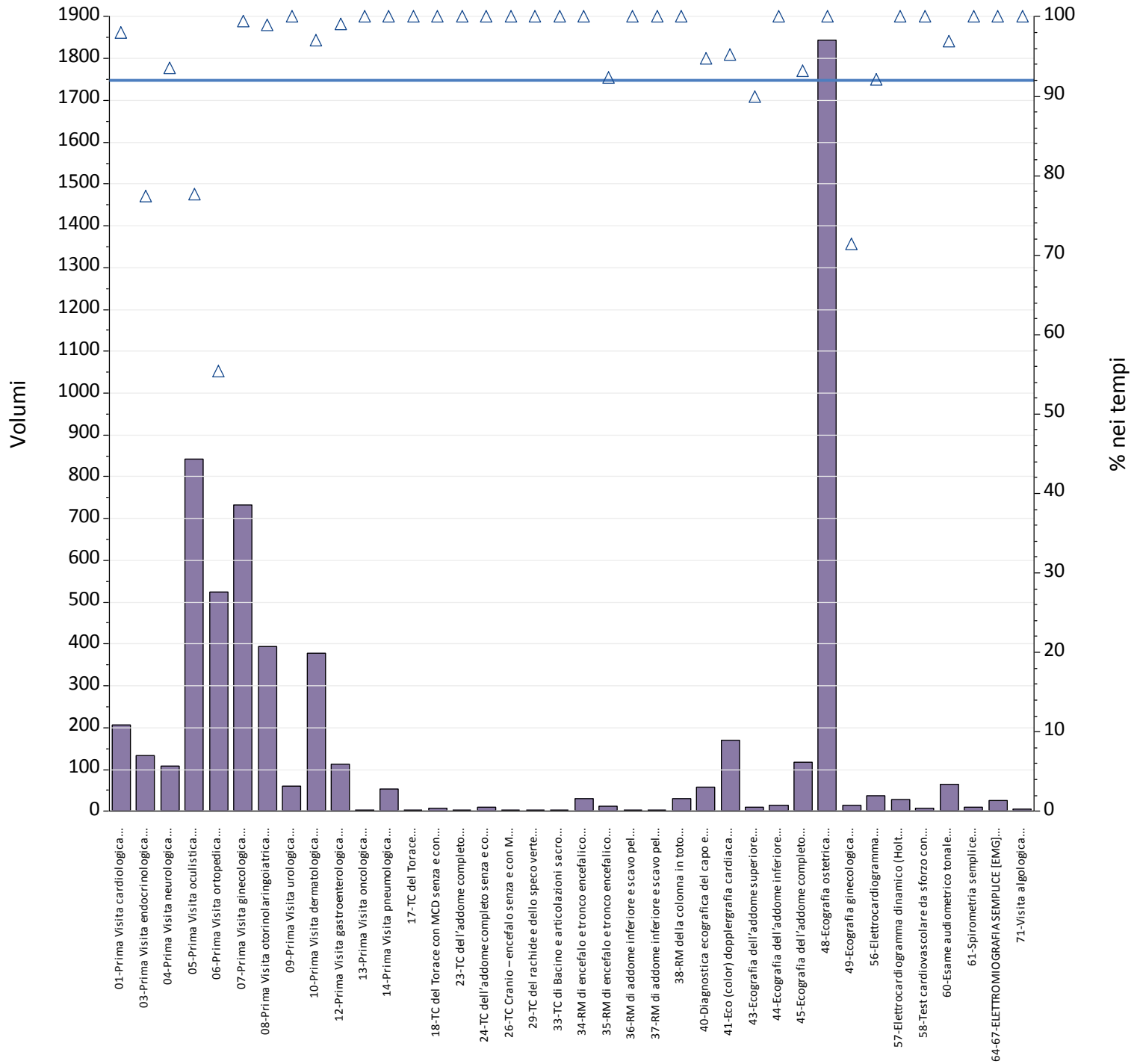
Prestazioni	N.	% nei tempi	volumi
56-Elettrocardiogramma	35	92%	38
57-Elettrocardiogramma dinamico (Holter)	28	100%	28
58-Test cardiovascolare da sforzo con cicloergometro o con pedana mobile	8	100%	8
60-Esame audiometrico tonale	62	97%	64
61-Spirometria semplice	10	100%	10
64-67-ELETTROMIOGRAFIA SEMPLICE [EMG] PER MUSCOLO	26	100%	26
71-Visita algologica	98	100%	98
<b>Totale complessivo</b>	<b>9.051</b>	<b>91%</b>	<b>9.945</b>



Prestazioni	Totali	Num	% nei tempi	mobilita	mobilita totali	Num mobilita	di cui nei tempi
01-Prima Visita cardiologica	196	178	91%	196	100%	178	91%
03-Prima Visita endocrinologica	80	62	78%	80	100%	62	78%
04-Prima Visita neurologica	109	85	78%	109	100%	85	78%
05-Prima Visita oculistica	386	285	74%	386	100%	285	74%
06-Prima Visita ortopedica	348	74	21%	348	100%	74	21%
07-Prima Visita ginecologica	310	257	83%	310	100%	257	83%
08-Prima Visita otorinolaringoiatrica	214	138	64%	214	100%	138	64%
09-Prima Visita urologica	35	28	80%	35	100%	28	80%
10-Prima Visita dermatologica	298	175	59%	298	100%	175	59%
12-Prima Visita gastroenterologica	111	101	91%	111	100%	101	91%
14-Prima Visita pneumologica	16	15	94%	16	100%	15	94%
18-TC del Torace con MCD senza e con MCD	1	1	100%	1	100%	1	100%
24-TC dell'addome completo senza e con MDC	2	2	100%	2	100%	2	100%
27-TC del rachide e dello speco vertebrale	1	1	100%	1	100%	1	100%
33-TC di Bacino e articolazioni sacroiliache	1	1	100%	1	100%	1	100%
34-RM di encefalo e tronco encefalico, giunzione	23	18	78%	23	100%	18	78%
35-RM di encefalo e tronco encefalico, giunzione	20	19	95%	20	100%	19	95%
36-RM di addome inferiore e scavo pelvico	1	1	100%	1	100%	1	100%
38-RM della colonna in toto	12	10	83%	12	100%	10	83%
40-Diagnostica ecografica del capo e del collo	28	26	93%	28	100%	26	93%
41-Eco (color) dopplergrafia cardiaca	63	54	86%	63	100%	54	86%
43-Ecografia dell'addome superiore	6	5	83%	6	100%	5	83%
44-Ecografia dell'addome inferiore	4	3	75%	4	100%	3	75%
45-Ecografia dell'addome completo	61	58	95%	61	100%	58	95%
48-Ecografia ostetrica	32	16	50%	32	100%	16	50%
49-Ecografia ginecologica	4	4	100%	4	100%	4	100%
56-Elettrocardiogramma	19	19	100%	19	100%	19	100%
57-Elettrocardiogramma dinamico (Holter)	2	1	50%	2	100%	1	50%
60-Esami audiometrici tonali	15	9	60%	15	100%	9	60%
64-67-ELETTROMIOGRAFIA SEMPLICE [EMG] PER	1	1	100%	1	100%	1	100%
Totale complessivo	2.399	1.647	69%	2.399	100%	1.647	69%

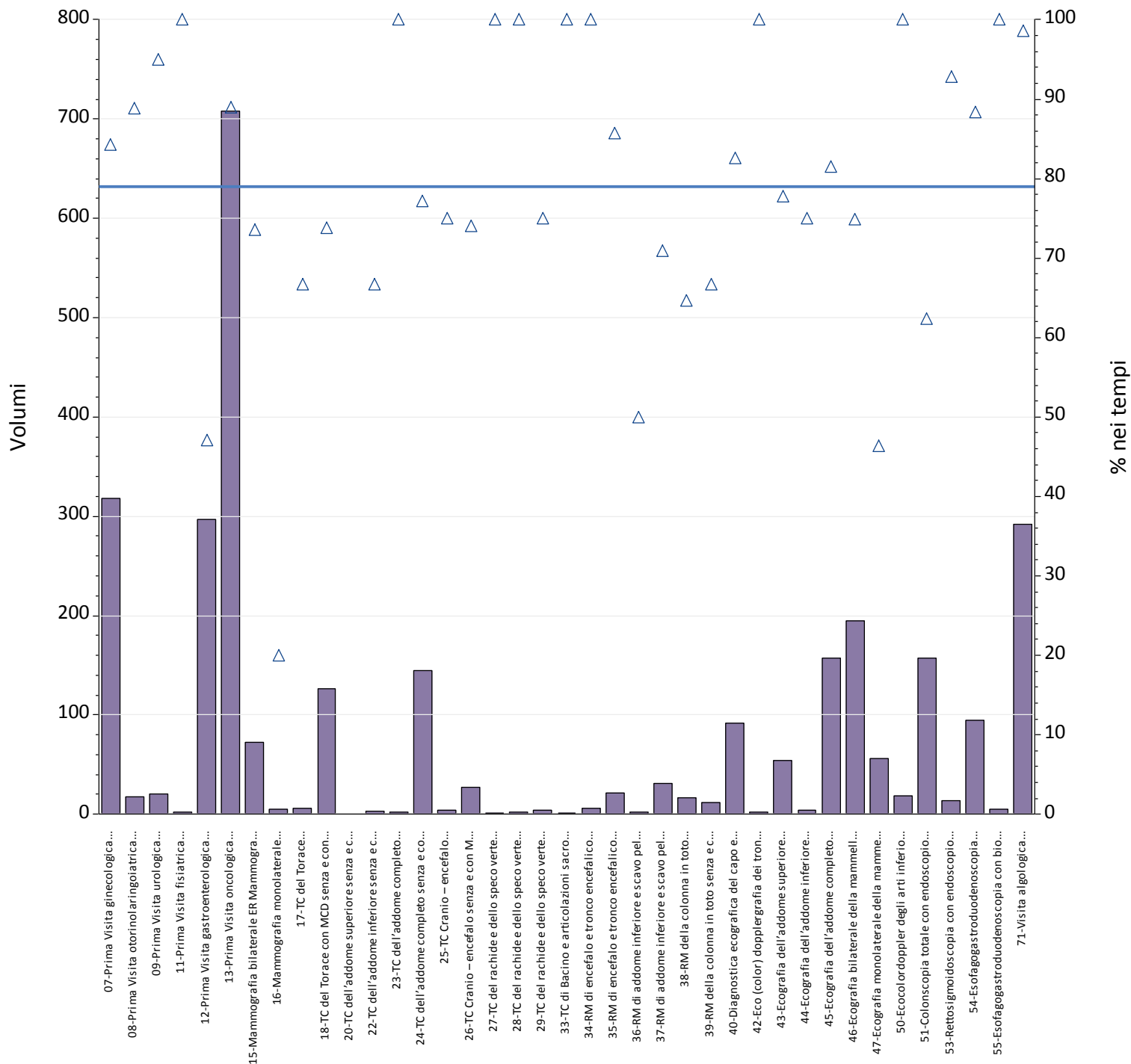


Prestazioni	Totali	Num	% nei tempi	mobilita	mobilita totali	Num mobilita	di cui nei tempi
01-Prima Visita cardiologica	306	304	99%	306	100%	304	99%
03-Prima Visita endocrinologica	254	100	39%	254	100%	100	39%
04-Prima Visita neurologica	136	115	85%	136	100%	115	85%
05-Prima Visita oculistica	1.063	479	45%	1.063	100%	479	45%
06-Prima Visita ortopedica	729	176	24%	729	100%	176	24%
07-Prima Visita ginecologica	769	478	62%	769	100%	478	62%
08-Prima Visita otorinolaringoiatrica	763	610	80%	763	100%	610	80%
09-Prima Visita urologica	60	37	62%	60	100%	37	62%
10-Prima Visita dermatologica	583	383	66%	583	100%	383	66%
12-Prima Visita gastroenterologica	139	133	96%	139	100%	133	96%
14-Prima Visita pneumologica	35	34	97%	35	100%	34	97%
18-TC del Torace con MCD senza e con MCD	2	1	50%	2	100%	1	50%
22-TC dell'addome inferiore senza e con MDC	1	0	0%	1	100%	0	0%
24-TC dell'addome completo senza e con MDC	6	5	83%	6	100%	5	83%
29-TC del rachide e dello speco vertebrale	2	2	100%	2	100%	2	100%
34-RM di encefalo e tronco encefalico, giunzione	27	27	100%	27	100%	27	100%
35-RM di encefalo e tronco encefalico, giunzione	16	16	100%	16	100%	16	100%
36-RM di addome inferiore e scavo pelvico	6	6	100%	6	100%	6	100%
37-RM di addome inferiore e scavo pelvico senza	1	0	0%	1	100%	0	0%
38-RM della colonna in toto	27	18	67%	27	100%	18	67%
39-RM della colonna in toto senza e con MDC	1	1	100%	1	100%	1	100%
40-Diagnostica ecografica del capo e del collo	54	50	93%	54	100%	50	93%
41-Eco (color) dopplergrafia cardiaca	237	237	100%	237	100%	237	100%
43-Ecografia dell'addome superiore	11	10	91%	11	100%	10	91%
44-Ecografia dell'addome inferiore	21	20	95%	21	100%	20	95%
45-Ecografia dell'addome completo	92	89	97%	92	100%	89	97%
48-Ecografia ostetrica	98	95	97%	98	100%	95	97%
49-Ecografia ginecologica	10	9	90%	10	100%	9	90%
56-Elettrocardiogramma	43	43	100%	43	100%	43	100%
57-Elettrocardiogramma dinamico (Holter)	21	21	100%	21	100%	21	100%
58-Test cardiovascolare da sforzo con	1	1	100%	1	100%	1	100%
60-Esame audiometrico tonale	66	66	100%	66	100%	66	100%
64-67-ELETTROMIOGRAFIA SEMPLICE [EMG] PER	7	7	100%	7	100%	7	100%
71-Visita algologica	3	3	100%	3	100%	3	100%
<b>Totale complessivo</b>	<b>5.590</b>	<b>3.576</b>	<b>64%</b>	<b>5.590</b>	<b>100%</b>	<b>3.576</b>	<b>64%</b>

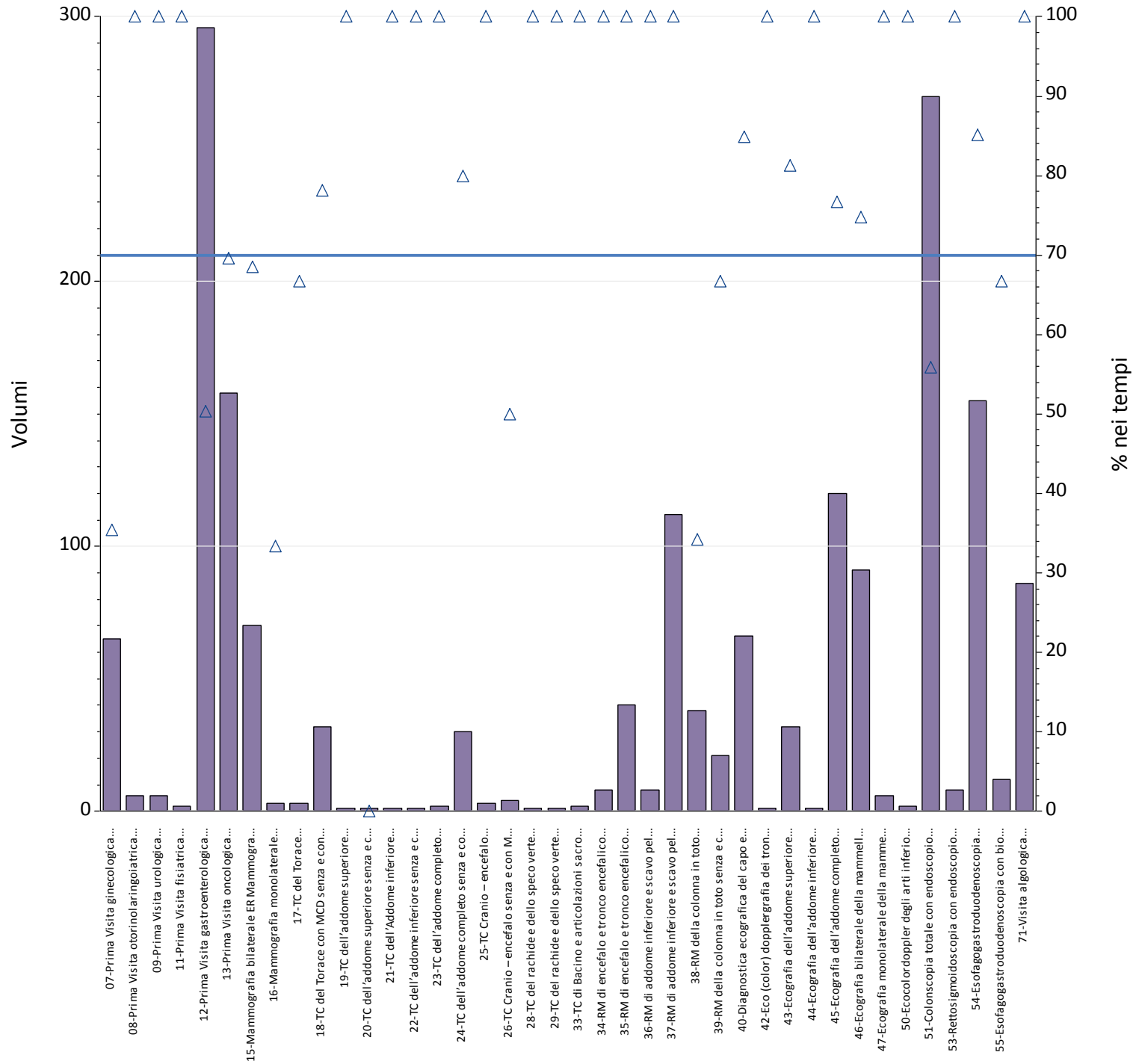




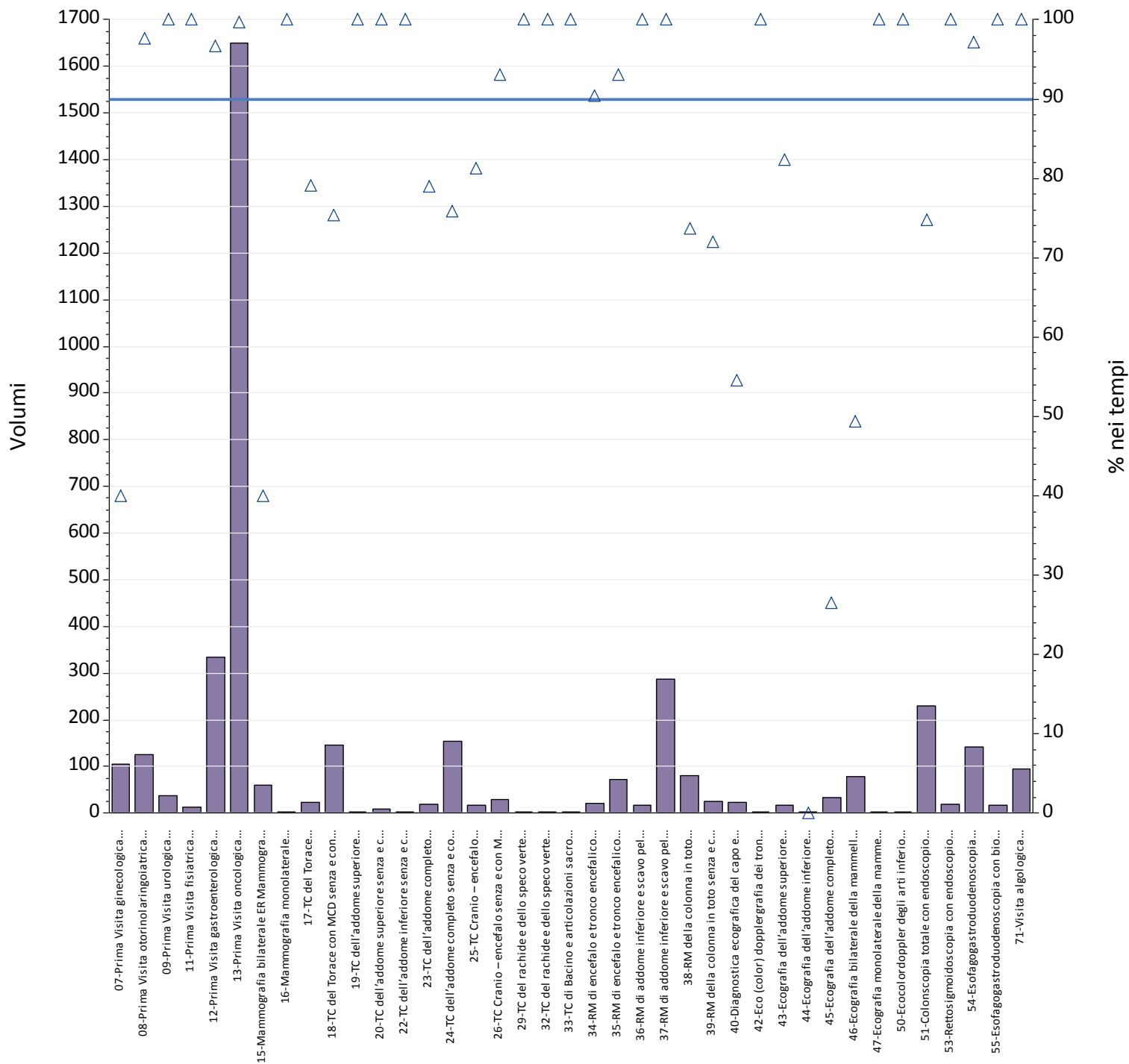
Prestazioni	Totali	Num	% nei tempi	mobilita	mobilita totali	Num mobilita	di cui nei tempi
01-Prima Visita cardiologica	206	202	98%	206	100%	202	98%
03-Prima Visita endocrinologica	133	103	77%	133	100%	103	77%
04-Prima Visita neurologica	108	101	94%	108	100%	101	94%
05-Prima Visita oculistica	842	654	78%	842	100%	654	78%
06-Prima Visita ortopedica	524	290	55%	524	100%	290	55%
07-Prima Visita ginecologica	732	728	99%	732	100%	728	99%
08-Prima Visita otorinolaringoiatrica	395	391	99%	395	100%	391	99%
09-Prima Visita urologica	61	61	100%	61	100%	61	100%
10-Prima Visita dermatologica	378	367	97%	378	100%	367	97%
12-Prima Visita gastroenterologica	113	112	99%	113	100%	112	99%
13-Prima Visita oncologica	3	3	100%	3	100%	3	100%
14-Prima Visita pneumologica	53	53	100%	53	100%	53	100%
17-TC del Torace	3	3	100%	3	100%	3	100%
18-TC del Torace con MCD senza e con MCD	7	7	100%	7	100%	7	100%
23-TC dell'addome completo	2	2	100%	2	100%	2	100%
24-TC dell'addome completo senza e con MDC	10	10	100%	10	100%	10	100%
26-TC Cranio – encefalo senza e con MDC	1	1	100%	1	100%	1	100%
29-TC del rachide e dello speco vertebrale	1	1	100%	1	100%	1	100%
33-TC di Bacino e articolazioni sacroiliache	1	1	100%	1	100%	1	100%
34-RM di encefalo e tronco encefalico, giunzione	30	30	100%	30	100%	30	100%
35-RM di encefalo e tronco encefalico, giunzione	13	12	92%	13	100%	12	92%
36-RM di addome inferiore e scavo pelvico	2	2	100%	2	100%	2	100%
37-RM di addome inferiore e scavo pelvico senza	1	1	100%	1	100%	1	100%
38-RM della colonna in toto	31	31	100%	31	100%	31	100%
40-Diagnostica ecografica del capo e del collo	57	54	95%	57	100%	54	95%
41-Eco (color) dopplergrafia cardiaca	170	162	95%	170	100%	162	95%
43-Ecografia dell'addome superiore	10	9	90%	10	100%	9	90%
44-Ecografia dell'addome inferiore	14	14	100%	14	100%	14	100%
45-Ecografia dell'addome completo	117	109	93%	117	100%	109	93%
48-Ecografia ostetrica	1.844	1.844	100%	1.844	100%	1.844	100%
49-Ecografia ginecologica	14	10	71%	14	100%	10	71%
56-Elettrocardiogramma	38	35	92%	38	100%	35	92%
57-Elettrocardiogramma dinamico (Holter)	28	28	100%	28	100%	28	100%
58-Test cardiovascolare da sforzo con	8	8	100%	8	100%	8	100%
60-Esame audiometrico tonale	64	62	97%	64	100%	62	97%
61-Spirometria semplice	10	10	100%	10	100%	10	100%
64-67-ELETTROMIOGRAFIA SEMPLICE [EMG] PER	26	26	100%	26	100%	26	100%
71-Visita algologica	4	4	100%	4	100%	4	100%
<b>Totale complessivo</b>	<b>6.054</b>	5.541	<b>92%</b>	<b>6.054</b>	<b>100%</b>	5.541	<b>92%</b>



Prestazioni	Totali	Num	% nei tempi	mobilita	mobilita totali	Num mobilita	di cui nei tempi
07-Prima Visita ginecologica	318	268	84%	318	100%	268	84%
08-Prima Visita otorinolaringoiatrica	18	16	89%	18	100%	16	89%
09-Prima Visita urologica	20	19	95%	20	100%	19	95%
11-Prima Visita fisiatrica	2	2	100%	2	100%	2	100%
12-Prima Visita gastroenterologica	297	140	47%	297	100%	140	47%
13-Prima Visita oncologica	708	630	89%	708	100%	630	89%
15-Mammografia bilaterale ER Mammografia	72	53	74%	72	100%	53	74%
16-Mammografia monolaterale	5	1	20%	5	100%	1	20%
17-TC del Torace	6	4	67%	6	100%	4	67%
18-TC del Torace con MCD senza e con MCD	126	93	74%	126	100%	93	74%
20-TC dell'addome superiore senza e con MDC	0	0	.	0	.	0	.
22-TC dell'addome inferiore senza e con MDC	3	2	67%	3	100%	2	67%
23-TC dell'addome completo	2	2	100%	2	100%	2	100%
24-TC dell'addome completo senza e con MDC	145	112	77%	145	100%	112	77%
25-TC Cranio – encefalo	4	3	75%	4	100%	3	75%
26-TC Cranio – encefalo senza e con MDC	27	20	74%	27	100%	20	74%
27-TC del rachide e dello speco vertebrale	1	1	100%	1	100%	1	100%
28-TC del rachide e dello speco vertebrale	2	2	100%	2	100%	2	100%
29-TC del rachide e dello speco vertebrale	4	3	75%	4	100%	3	75%
33-TC di Bacino e articolazioni sacroiliache	1	1	100%	1	100%	1	100%
34-RM di encefalo e tronco encefalico, giunzione	6	6	100%	6	100%	6	100%
35-RM di encefalo e tronco encefalico, giunzione	21	18	86%	21	100%	18	86%
36-RM di addome inferiore e scavo pelvico	2	1	50%	2	100%	1	50%
37-RM di addome inferiore e scavo pelvico senza	31	22	71%	31	100%	22	71%
38-RM della colonna in toto	17	11	65%	17	100%	11	65%
39-RM della colonna in toto senza e con MDC	12	8	67%	12	100%	8	67%
40-Diagnostica ecografica del capo e del collo	92	76	83%	92	100%	76	83%
42-Eco (color) dopplergrafia dei tronchi	2	2	100%	2	100%	2	100%
43-Ecografia dell'addome superiore	54	42	78%	54	100%	42	78%
44-Ecografia dell'addome inferiore	4	3	75%	4	100%	3	75%
45-Ecografia dell'addome completo	157	128	82%	157	100%	128	82%
46-Ecografia bilaterale della mammella	195	146	75%	195	100%	146	75%
47-Ecografia monolaterale della mammella	56	26	46%	56	100%	26	46%
50-Ecocolordoppler degli arti inferiori arterioso	19	19	100%	19	100%	19	100%
51-Colonscopia totale con endoscopia flessibile	157	98	62%	157	100%	98	62%
53-Rettosigmoidoscopia con endoscopia	14	13	93%	14	100%	13	93%
54-Esofagogastroduodenoscopia	95	84	88%	95	100%	84	88%
55-Esofagogastroduodenoscopia con biopsia in	5	5	100%	5	100%	5	100%
71-Visita algologica	292	288	99%	292	100%	288	99%
<b>Totale complessivo</b>	<b>2.992</b>	<b>2.368</b>	<b>79%</b>	<b>2.992</b>	<b>100%</b>	<b>2.368</b>	<b>79%</b>



Prestazioni	Totali	Num	% nei tempi	mobilita	mobilita totali	Num mobilita	di cui nei tempi
07-Prima Visita ginecologica	65	23	35%	65	100%	23	35%
08-Prima Visita otorinolaringoiatrica	6	6	100%	6	100%	6	100%
09-Prima Visita urologica	6	6	100%	6	100%	6	100%
11-Prima Visita fisiatrica	2	2	100%	2	100%	2	100%
12-Prima Visita gastroenterologica	296	149	50%	296	100%	149	50%
13-Prima Visita oncologica	158	110	70%	158	100%	110	70%
15-Mammografia bilaterale ER Mammografia	70	48	69%	70	100%	48	69%
16-Mammografia monolaterale	3	1	33%	3	100%	1	33%
17-TC del Torace	3	2	67%	3	100%	2	67%
18-TC del Torace con MCD senza e con MCD	32	25	78%	32	100%	25	78%
19-TC dell'addome superiore	1	1	100%	1	100%	1	100%
20-TC dell'addome superiore senza e con MDC	1	0	0%	1	100%	0	0%
21-TC dell'Addome inferiore	1	1	100%	1	100%	1	100%
22-TC dell'addome inferiore senza e con MDC	1	1	100%	1	100%	1	100%
23-TC dell'addome completo	2	2	100%	2	100%	2	100%
24-TC dell'addome completo senza e con MDC	30	24	80%	30	100%	24	80%
25-TC Cranio – encefalo	3	3	100%	3	100%	3	100%
26-TC Cranio – encefalo senza e con MDC	4	2	50%	4	100%	2	50%
28-TC del rachide e dello speco vertebrale	1	1	100%	1	100%	1	100%
29-TC del rachide e dello speco vertebrale	1	1	100%	1	100%	1	100%
33-TC di Bacino e articolazioni sacroiliache	2	2	100%	2	100%	2	100%
34-RM di encefalo e tronco encefalico, giunzione	8	8	100%	8	100%	8	100%
35-RM di encefalo e tronco encefalico, giunzione	40	40	100%	40	100%	40	100%
36-RM di addome inferiore e scavo pelvico	8	8	100%	8	100%	8	100%
37-RM di addome inferiore e scavo pelvico senza	112	112	100%	112	100%	112	100%
38-RM della colonna in toto	38	13	34%	38	100%	13	34%
39-RM della colonna in toto senza e con MDC	21	14	67%	21	100%	14	67%
40-Diagnostica ecografica del capo e del collo	66	56	85%	66	100%	56	85%
42-Eco (color) dopplergrafia dei tronchi	1	1	100%	1	100%	1	100%
43-Ecografia dell'addome superiore	32	26	81%	32	100%	26	81%
44-Ecografia dell'addome inferiore	1	1	100%	1	100%	1	100%
45-Ecografia dell'addome completo	120	92	77%	120	100%	92	77%
46-Ecografia bilaterale della mammella	91	68	75%	91	100%	68	75%
47-Ecografia monolaterale della mammella	6	6	100%	6	100%	6	100%
50-Ecocolordoppler degli arti inferiori arterioso	2	2	100%	2	100%	2	100%
51-Colonscopia totale con endoscopia flessibile	270	151	56%	270	100%	151	56%
53-Rettosigmoidoscopia con endoscopia	8	8	100%	8	100%	8	100%
54-Esofagogastroduodenoscopia	155	132	85%	155	100%	132	85%
55-Esofagogastroduodenoscopia con biopsia in	12	8	67%	12	100%	8	67%
71-Visita algologica	86	86	100%	86	100%	86	100%
Totale complessivo	1.765	1.242	70%	1.765	100%	1.242	70%



Prestazioni	Totali	Num	% nei tempi	mobilita	mobilita totali	Num mobilita	di cui nei tempi
07-Prima Visita ginecologica	105	42	40%	105	100%	42	40%
08-Prima Visita otorinolaringoiatrica	125	122	98%	125	100%	122	98%
09-Prima Visita urologica	37	37	100%	37	100%	37	100%
11-Prima Visita fisiatrica	13	13	100%	13	100%	13	100%
12-Prima Visita gastroenterologica	335	324	97%	335	100%	324	97%
13-Prima Visita oncologica	1.649	1.644	100%	1.649	100%	1.644	100%
15-Mammografia bilaterale ER Mammografia	60	24	40%	60	100%	24	40%
16-Mammografia monolaterale	1	1	100%	1	100%	1	100%
17-TC del Torace	24	19	79%	24	100%	19	79%
18-TC del Torace con MCD senza e con MCD	146	110	75%	146	100%	110	75%
19-TC dell'addome superiore	2	2	100%	2	100%	2	100%
20-TC dell'addome superiore senza e con MDC	9	9	100%	9	100%	9	100%
22-TC dell'addome inferiore senza e con MDC	3	3	100%	3	100%	3	100%
23-TC dell'addome completo	19	15	79%	19	100%	15	79%
24-TC dell'addome completo senza e con MDC	153	116	76%	153	100%	116	76%
25-TC Cranio – encefalo	16	13	81%	16	100%	13	81%
26-TC Cranio – encefalo senza e con MDC	29	27	93%	29	100%	27	93%
29-TC del rachide e dello speco vertebrale	1	1	100%	1	100%	1	100%
32-TC del rachide e dello speco vertebrale	1	1	100%	1	100%	1	100%
33-TC di Bacino e articolazioni sacroiliache	2	2	100%	2	100%	2	100%
34-RM di encefalo e tronco encefalico, giunzione	21	19	90%	21	100%	19	90%
35-RM di encefalo e tronco encefalico, giunzione	72	67	93%	72	100%	67	93%
36-RM di addome inferiore e scavo pelvico	16	16	100%	16	100%	16	100%
37-RM di addome inferiore e scavo pelvico senza	288	288	100%	288	100%	288	100%
38-RM della colonna in toto	80	59	74%	80	100%	59	74%
39-RM della colonna in toto senza e con MDC	25	18	72%	25	100%	18	72%
40-Diagnostica ecografica del capo e del collo	22	12	55%	22	100%	12	55%
42-Eco (color) dopplergrafia dei tronchi	1	1	100%	1	100%	1	100%
43-Ecografia dell'addome superiore	17	14	82%	17	100%	14	82%
44-Ecografia dell'addome inferiore	1	0	0%	1	100%	0	0%
45-Ecografia dell'addome completo	34	9	26%	34	100%	9	26%
46-Ecografia bilaterale della mammella	79	39	49%	79	100%	39	49%
47-Ecografia monolaterale della mammella	1	1	100%	1	100%	1	100%
50-Ecocolordoppler degli arti inferiori arterioso	2	2	100%	2	100%	2	100%
51-Colonscopia totale con endoscopia flessibile	230	172	75%	230	100%	172	75%
53-Rettosigmoidoscopia con endoscopia	19	19	100%	19	100%	19	100%
54-Esofagogastroduodenoscopia	142	138	97%	142	100%	138	97%
55-Esofagogastroduodenoscopia con biopsia in	17	17	100%	17	100%	17	100%
71-Visita algologica	94	94	100%	94	100%	94	100%
<b>Totale complessivo</b>	<b>3.891</b>	<b>3.510</b>	<b>90%</b>	<b>3.891</b>	<b>100%</b>	<b>3.510</b>	<b>90%</b>