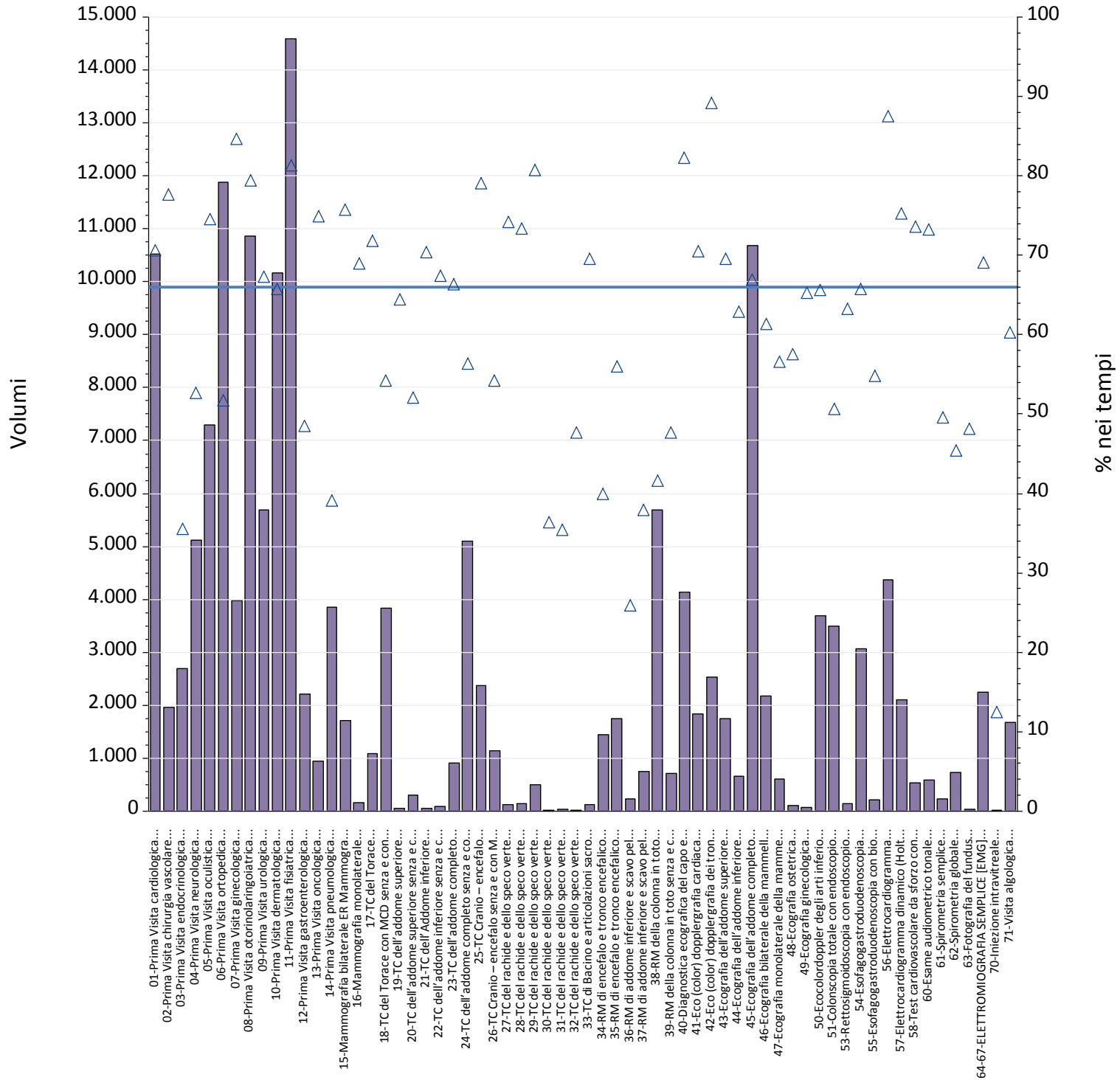
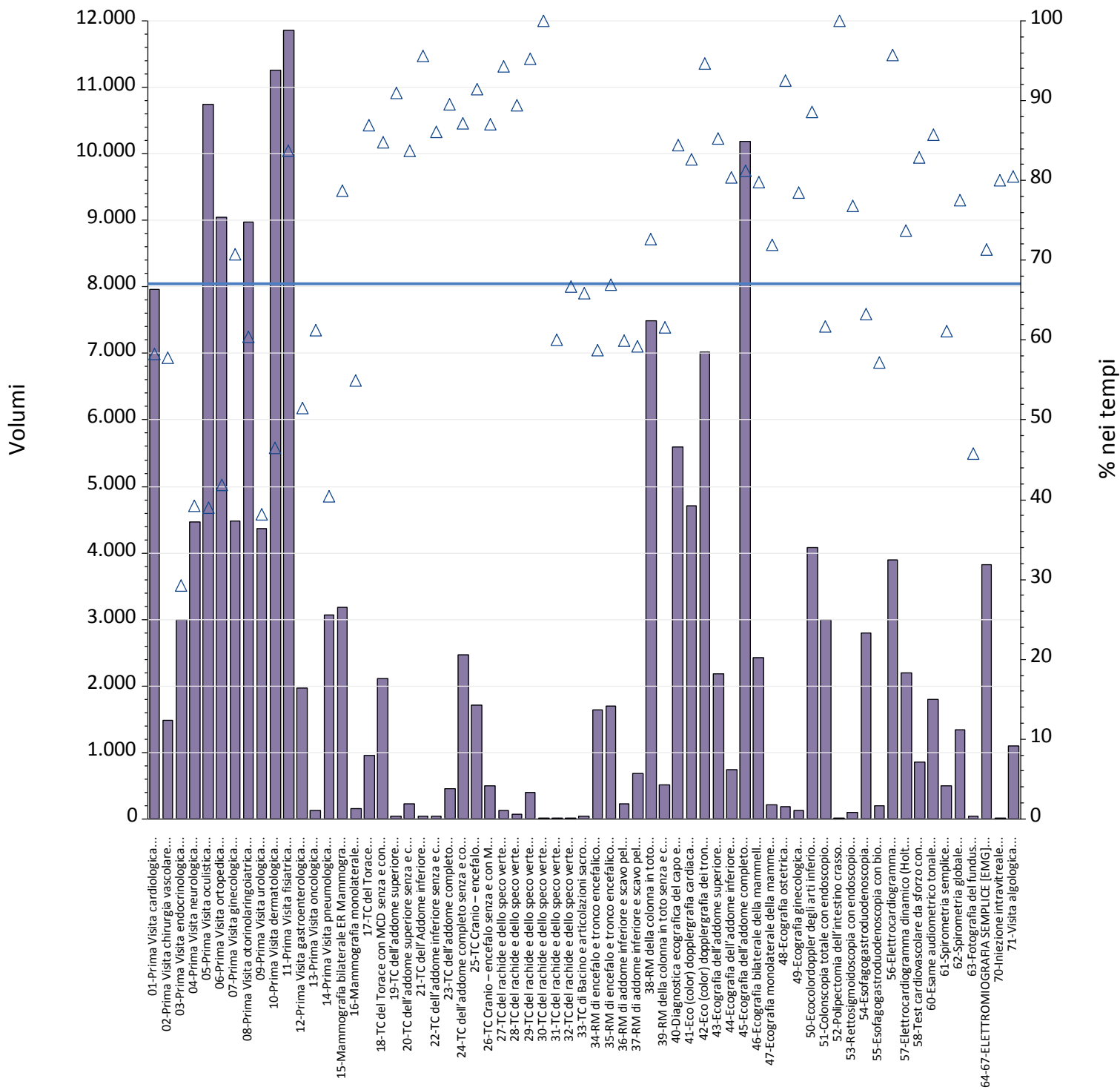


Report TdA
Friuli – Venezia Giulia
Gennaio--Dicembre



Prestazioni	N.	% nei tempi	volumi
01-Prima Visita cardiologica	7.431	71%	10.530
02-Prima Visita chirurgia vascolare	1.527	78%	1.968
03-Prima Visita endocrinologica	956	36%	2.692
04-Prima Visita neurologica	2.692	53%	5.112
05-Prima Visita oculistica	5.443	75%	7.302
06-Prima Visita ortopedica	6.139	52%	11.873
07-Prima Visita ginecologica	3.369	85%	3.977
08-Prima Visita otorinolaringoiatrica	8.633	79%	10.863
09-Prima Visita urologica	3.825	67%	5.681
10-Prima Visita dermatologica	6.692	66%	10.174
11-Prima Visita fisiatrica	11.852	81%	14.583
12-Prima Visita gastroenterologica	1.069	49%	2.202
13-Prima Visita oncologica	711	75%	949
14-Prima Visita pneumologica	1.508	39%	3.854
15-Mammografia bilaterale ER Mammografia bilaterale	1.301	76%	1.718
16-Mammografia monolaterale	113	69%	164
17-TC del Torace	787	72%	1.095
18-TC del Torace con MCD senza e con MCD	2.081	54%	3.841
19-TC dell'addome superiore	38	64%	59
20-TC dell'addome superiore senza e con MDC	160	52%	307
21-TC dell'Addome inferiore	38	70%	54
22-TC dell'addome inferiore senza e con MDC	56	67%	83
23-TC dell'addome completo	600	66%	904
24-TC dell'addome completo senza e con MDC	2.870	56%	5.092
25-TC Cranio – encefalo	1.872	79%	2.369
26-TC Cranio – encefalo senza e con MDC	617	54%	1.137
27-TC del rachide e dello speco vertebrale cervicale	92	74%	124
28-TC del rachide e dello speco vertebrale toracico	102	73%	139
29-TC del rachide e dello speco vertebrale lombosacrale	407	81%	504
30-TC del rachide e dello speco vertebrale cervicale senza e con MDC	4	36%	11
31-TC del rachide e dello speco vertebrale toracico senza e con MDC	11	35%	31
32-TC del rachide e dello speco vertebrale lombosacrale senza e con MDC	10	48%	21
33-TC di Bacino e articolazioni sacroiliache	80	70%	115
34-RM di encefalo e tronco encefalico, giunzione cranio spinale e relativo distretto vascolare	575	40%	1.441
35-RM di encefalo e tronco encefalico, giunzione cranio spinale e relativo distretto vascolare senza e con MDC	981	56%	1.750
36-RM di addome inferiore e scavo pelvico	61	26%	235
37-RM di addome inferiore e scavo pelvico senza e con MDC	283	38%	747
38-RM della colonna in toto	2.369	42%	5.692
39-RM della colonna in toto senza e con MDC	337	48%	706
40-Diagnostica ecografica del capo e del collo	3.404	82%	4.137
41-Eco (color) dopplergrafia cardiaca	1.293	71%	1.833
42-Eco (color) dopplergrafia dei tronchi sovraaortici	2.259	89%	2.533
43-Ecografia dell'addome superiore	1.221	70%	1.754
44-Ecografia dell'addome inferiore	419	63%	666
45-Ecografia dell'addome completo	7.157	67%	10.686
46-Ecografia bilaterale della mammella	1.335	61%	2.178
47-Ecografia monolaterale della mammella	343	57%	606
48-Ecografia ostetrica	65	58%	113

Prestazioni	N.	% nei tempi	volumi
49-Ecografia ginecologica	45	65%	69
50-Ecocolordoppler degli arti inferiori arterioso e/o venoso	2.427	66%	3.695
51-Colonscopia totale con endoscopio flessibile	1.774	51%	3.501
53-Rettosigmoidoscopia con endoscopio flessibile	88	63%	139
54-Esofagogastroduodenoscopia	2.013	66%	3.061
55-Esofagogastroduodenoscopia con biopsia in sede unica	120	55%	219
56-Elettrocardiogramma	3.814	87%	4.360
57-Elettrocardiogramma dinamico (Holter)	1.590	75%	2.112
58-Test cardiovascolare da sforzo con cicloergometro o con pedana mobile	390	74%	530
60-Esame audiometrico tonale	431	73%	588
61-Spirometria semplice	113	50%	228
62-Spirometria globale	335	45%	737
63-Fotografia del fundus	13	48%	27
64-67-ELETTROMIOGRAFIA SEMPLICE [EMG] PER MUSCOLO	1.557	69%	2.253
70-Iniezione intravitreale	1	13%	8
71-Visita algologica	1.008	60%	1.671
Totale complessivo	110.907	66%	167.803

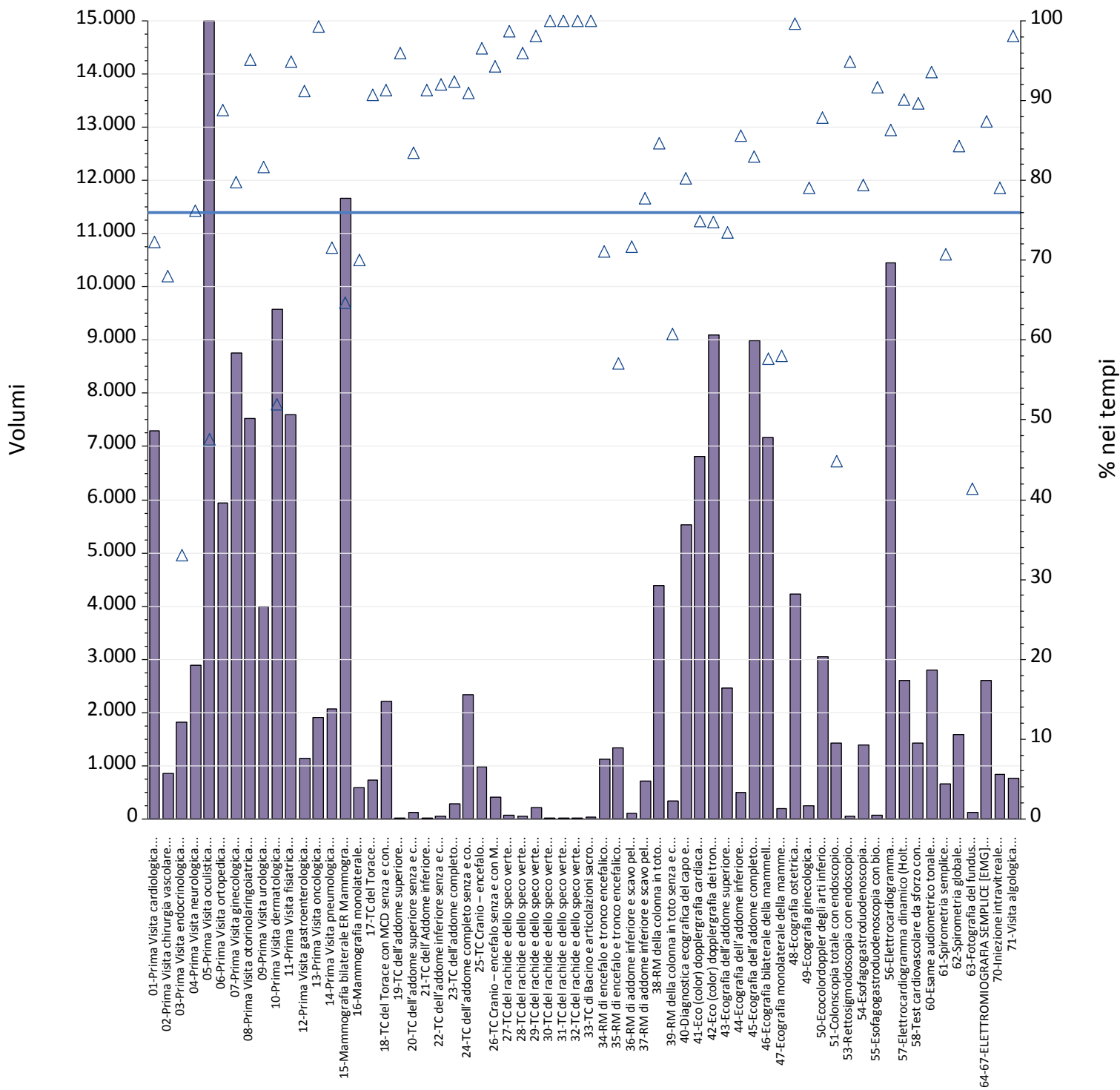


Prestazioni	N.	% nei tempi	volumi
01-Prima Visita cardiologica	4.640	58%	7.966
02-Prima Visita chirurgia vascolare	853	58%	1.477
03-Prima Visita endocrinologica	875	29%	2.993
04-Prima Visita neurologica	1.749	39%	4.462
05-Prima Visita oculistica	4.187	39%	10.745
06-Prima Visita ortopedica	3.788	42%	9.041
07-Prima Visita ginecologica	3.169	71%	4.481
08-Prima Visita otorinolaringoiatrica	5.414	60%	8.968
09-Prima Visita urologica	1.668	38%	4.371
10-Prima Visita dermatologica	5.232	46%	11.264
11-Prima Visita fisiatrica	9.927	84%	11.858
12-Prima Visita gastroenterologica	1.015	51%	1.971
13-Prima Visita oncologica	79	61%	129
14-Prima Visita pneumologica	1.239	40%	3.064
15-Mammografia bilaterale ER Mammografia bilaterale	2.507	79%	3.183
16-Mammografia monolaterale	84	55%	153
17-TC del Torace	834	87%	960
18-TC del Torace con MCD senza e con MCD	1.784	85%	2.105
19-TC dell'addome superiore	40	91%	44
20-TC dell'addome superiore senza e con MDC	185	84%	221
21-TC dell'Addome inferiore	43	96%	45
22-TC dell'addome inferiore senza e con MDC	37	86%	43
23-TC dell'addome completo	410	90%	458
24-TC dell'addome completo senza e con MDC	2.149	87%	2.466
25-TC Cranio – encefalo	1.560	91%	1.707
26-TC Cranio – encefalo senza e con MDC	437	87%	502
27-TC del rachide e dello speco vertebrale cervicale	115	94%	122
28-TC del rachide e dello speco vertebrale toracico	68	89%	76
29-TC del rachide e dello speco vertebrale lombosacrale	380	95%	399
30-TC del rachide e dello speco vertebrale cervicale senza e con MDC	4	100%	4
31-TC del rachide e dello speco vertebrale toracico senza e con MDC	6	60%	10
32-TC del rachide e dello speco vertebrale lombosacrale senza e con MDC	6	67%	9
33-TC di Bacino e articolazioni sacroiliache	27	66%	41
34-RM di encefalo e tronco encefalico, giunzione cranio spinale e relativo distretto vascolare	964	59%	1.641
35-RM di encefalo e tronco encefalico, giunzione cranio spinale e relativo distretto vascolare senza e con MDC	1.140	67%	1.702
36-RM di addome inferiore e scavo pelvico	136	60%	227
37-RM di addome inferiore e scavo pelvico senza e con MDC	403	59%	681
38-RM della colonna in toto	5.448	73%	7.495
39-RM della colonna in toto senza e con MDC	316	62%	513
40-Diagnostica ecografica del capo e del collo	4.715	84%	5.588
41-Eco (color) dopplergrafia cardiaca	3.889	83%	4.707
42-Eco (color) dopplergrafia dei tronchi sovraaortici	6.644	95%	7.021
43-Ecografia dell'addome superiore	1.857	85%	2.178
44-Ecografia dell'addome inferiore	598	80%	744
45-Ecografia dell'addome completo	8.268	81%	10.184
46-Ecografia bilaterale della mammella	1.937	80%	2.429
47-Ecografia monolaterale della mammella	154	72%	214
48-Ecografia ostetrica	173	93%	187

Prestazioni	N.	% nei tempi	volumi
49-Ecografia ginecologica	102	78%	130
50-Ecocolordoppler degli arti inferiori arterioso e/o venoso	3.611	89%	4.074
51-Colonscopia totale con endoscopio flessibile	1.847	62%	2.996
52-Polipectomia dell'intestino crasso in corso di endoscopia sede unica	1	100%	1
53-Rettosigmoidoscopia con endoscopio flessibile	76	77%	99
54-Esofagogastroduodenoscopia	1.770	63%	2.797
55-Esofagogastroduodenoscopia con biopsia in sede unica	112	57%	196
56-Elettrocardiogramma	3.730	96%	3.896
57-Elettrocardiogramma dinamico (Holter)	1.617	74%	2.193
58-Test cardiovascolare da sforzo con cicloergometro o con pedana mobile	709	83%	856
60-Esame audiometrico tonale	1.538	86%	1.794
61-Spirometria semplice	307	61%	502
62-Spirometria globale	1.040	77%	1.342
63-Fotografia del fundus	16	46%	35
64-67-ELETTROMIOGRAFIA SEMPLICE [EMG] PER MUSCOLO	2.724	71%	3.819
70-Iniezione intravitreale	16	80%	20
71-Visita algologica	882	80%	1.096
Totale complessivo	111.251	67%	166.695

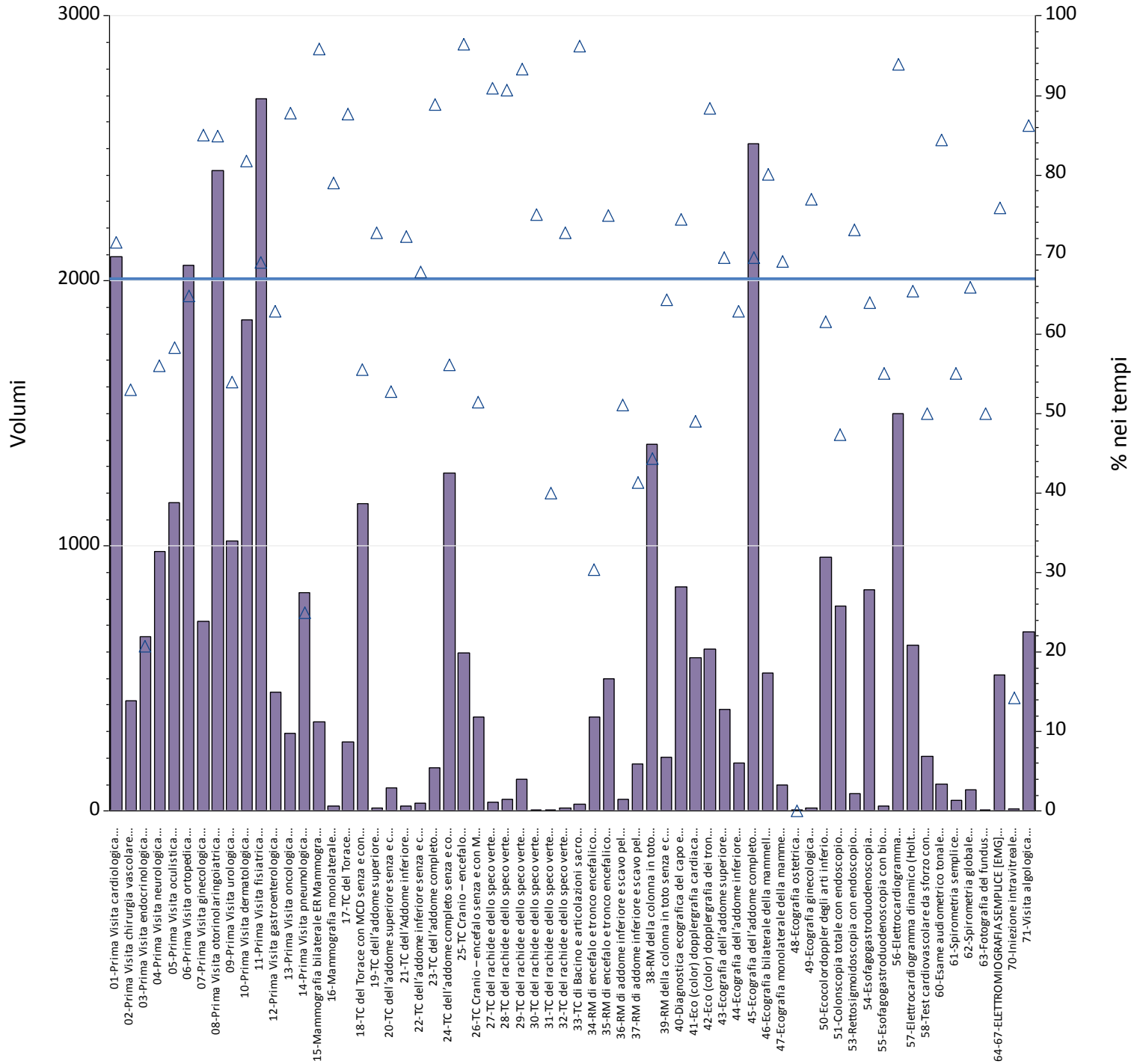
Aziende	B - Breve						
	Totali	Num	% nei tempi	mobilita	mobilita totali	Num mobilita	di cui nei tempi
ASFO - AZIENDA SANITARIA FRIULI OCCIDENTALE	37.005	24.887	67%	3.389	9.2%	2.455	72%
ASUFC - AZIENDA SANITARIA UNIVERSITARIA FRIULI CENTRALE	69.173	41.563	60%	7.514	11%	5.088	68%
ASUGI - AZIENDA SANITARIA UNIVERSITARIA GIULIANO ISONTINA	61.625	44.457	72%	6.398	10%	4.614	72%
REGIONE FRIULI - VENEZIA GIULIA	167.803	110.907	66%	17.301	10%	12.157	70%

D - Differita							P - Programmata						
Totali	Num	% nei tempi	mobilita	mobilita totali	Num mobilita	di cui nei tempi	Totali	Num	% nei tempi	mobilita	mobilita totali	Num mobilita	di cui nei tempi
32.958	22.089	67%	3.426	10%	2.298	67%	60.043	45.650	76%	5.445	9.1%	4.395	81%
68.537	40.510	59%	8.551	12%	6.551	77%	68.660	46.660	68%	7.636	11%	6.480	85%
65.200	48.652	75%	11.163	17%	6.760	61%	50.547	43.854	87%	9.469	19%	7.685	81%
166.695	111.251	67%	23.140	14%	15.609	67%	179.250	136.164	76%	22.550	13%	18.560	82%



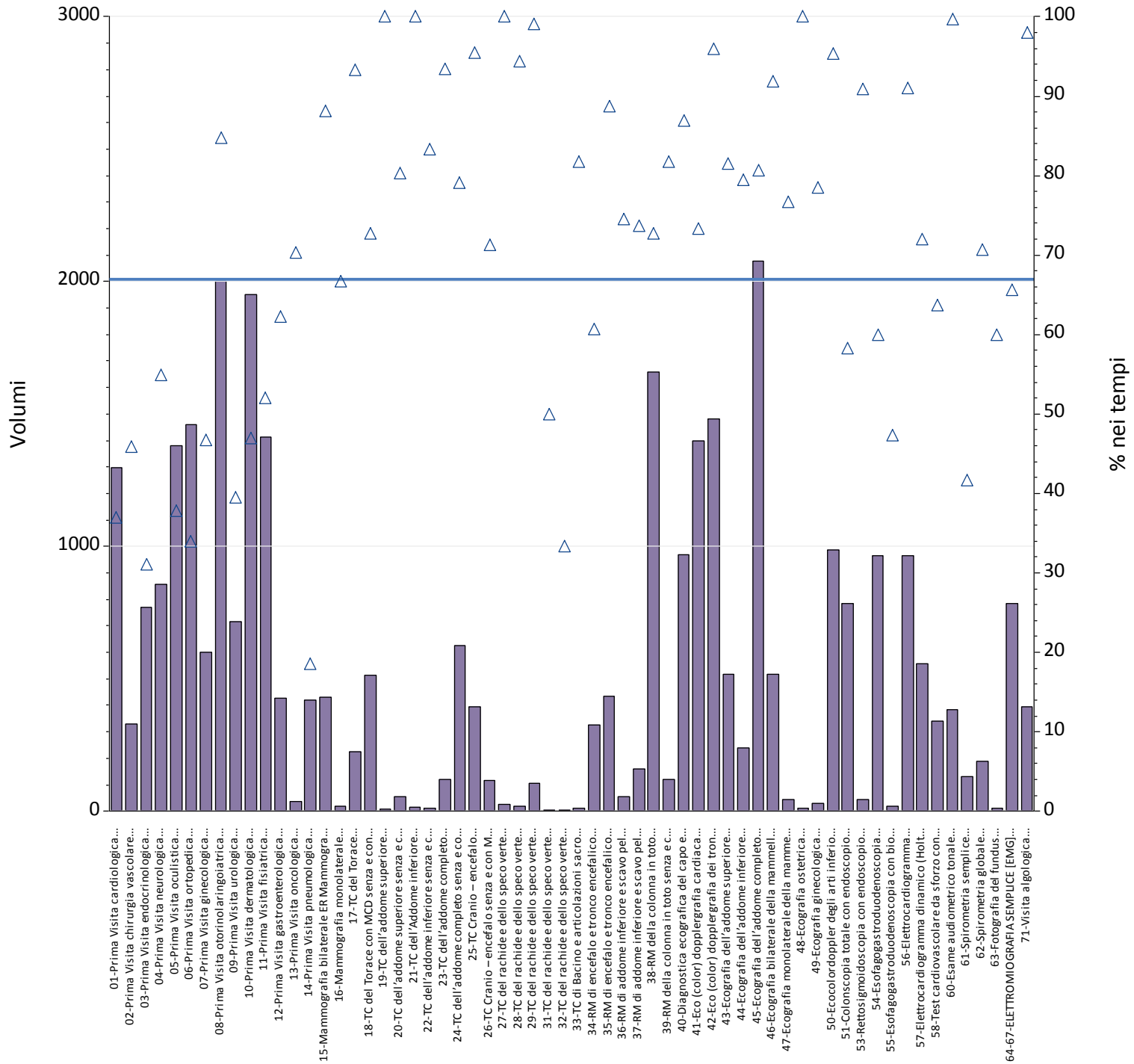
Prestazioni	N.	% nei tempi	volumi
01-Prima Visita cardiologica	5.274	72%	7.293
02-Prima Visita chirurgia vascolare	580	68%	853
03-Prima Visita endocrinologica	599	33%	1.814
04-Prima Visita neurologica	2.201	76%	2.886
05-Prima Visita oculistica	7.135	48%	14.998
06-Prima Visita ortopedica	5.276	89%	5.944
07-Prima Visita ginecologica	6.992	80%	8.762
08-Prima Visita otorinolaringoiatrica	7.158	95%	7.529
09-Prima Visita urologica	3.262	82%	3.996
10-Prima Visita dermatologica	4.976	52%	9.575
11-Prima Visita fisiatrica	7.210	95%	7.596
12-Prima Visita gastroenterologica	1.035	91%	1.135
13-Prima Visita oncologica	1.886	99%	1.899
14-Prima Visita pneumologica	1.480	72%	2.069
15-Mammografia bilaterale ER Mammografia bilaterale	7.546	65%	11.658
16-Mammografia monolaterale	414	70%	591
17-TC del Torace	666	91%	734
18-TC del Torace con MCD senza e con MCD	2.026	91%	2.219
19-TC dell'addome superiore	24	96%	25
20-TC dell'addome superiore senza e con MDC	96	83%	115
21-TC dell'Addome inferiore	21	91%	23
22-TC dell'addome inferiore senza e con MDC	46	92%	50
23-TC dell'addome completo	255	92%	276
24-TC dell'addome completo senza e con MDC	2.126	91%	2.338
25-TC Cranio – encefalo	940	97%	973
26-TC Cranio – encefalo senza e con MDC	378	94%	401
27-TC del rachide e dello speco vertebrale cervicale	77	99%	78
28-TC del rachide e dello speco vertebrale toracico	47	96%	49
29-TC del rachide e dello speco vertebrale lombosacrale	206	98%	210
30-TC del rachide e dello speco vertebrale cervicale senza e con MDC	9	100%	9
31-TC del rachide e dello speco vertebrale toracico senza e con MDC	7	100%	7
32-TC del rachide e dello speco vertebrale lombosacrale senza e con MDC	1	100%	1
33-TC di Bacino e articolazioni sacroiliache	35	100%	35
34-RM di encefalo e tronco encefalico, giunzione cranio spinale e relativo distretto vascolare	794	71%	1.117
35-RM di encefalo e tronco encefalico, giunzione cranio spinale e relativo distretto vascolare senza e con MDC	767	57%	1.343
36-RM di addome inferiore e scavo pelvico	81	72%	113
37-RM di addome inferiore e scavo pelvico senza e con MDC	559	78%	719
38-RM della colonna in toto	3.716	85%	4.387
39-RM della colonna in toto senza e con MDC	204	61%	336
40-Diagnostica ecografica del capo e del collo	4.443	80%	5.535
41-Eco (color) dopplergrafia cardiaca	5.106	75%	6.815
42-Eco (color) dopplergrafia dei tronchi sovraaortici	6.808	75%	9.104
43-Ecografia dell'addome superiore	1.806	73%	2.459
44-Ecografia dell'addome inferiore	424	86%	495
45-Ecografia dell'addome completo	7.466	83%	8.995
46-Ecografia bilaterale della mammella	4.129	58%	7.165
47-Ecografia monolaterale della mammella	116	58%	200
48-Ecografia ostetrica	4.217	100%	4.232

Prestazioni	N.	% nei tempi	volumi
49-Ecografia ginecologica	192	79%	243
50-Ecocolordoppler degli arti inferiori arterioso e/o venoso	2.679	88%	3.047
51-Colonscopia totale con endoscopio flessibile	643	45%	1.433
53-Rettosigmoidoscopia con endoscopio flessibile	55	95%	58
54-Esofagogastroduodenoscopia	1.105	79%	1.391
55-Esofagogastroduodenoscopia con biopsia in sede unica	66	92%	72
56-Elettrocardiogramma	9.020	86%	10.454
57-Elettrocardiogramma dinamico (Holter)	2.346	90%	2.603
58-Test cardiovascolare da sforzo con cicloergometro o con pedana mobile	1.281	90%	1.429
60-Esame audiometrico tonale	2.622	94%	2.802
61-Spirometria semplice	465	71%	657
62-Spirometria globale	1.345	84%	1.595
63-Fotografia del fundus	48	41%	116
64-67-ELETTROMIOGRAFIA SEMPLICE [EMG] PER MUSCOLO	2.278	87%	2.607
70-Iniezione intravitreale	656	79%	830
71-Visita algologica	743	98%	757
Totale complessivo	136.164	76%	179.250



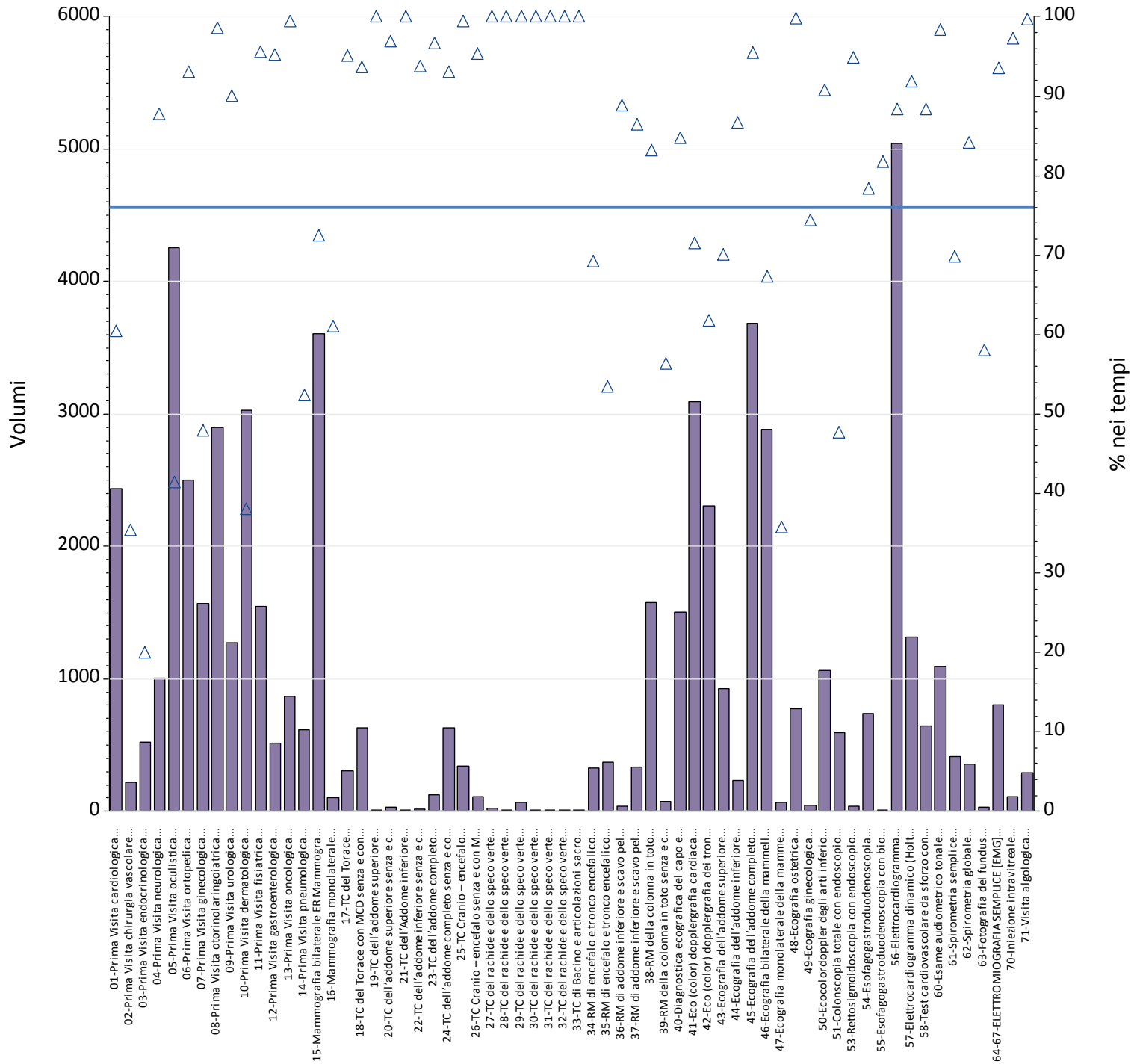
Prestazioni	Totali	Num	% nei tempi	mobilita	mobilita totali	Num mobilita	di cui nei tempi
01-Prima Visita cardiologica	2.092	1.496	72%	61	2.9%	42	69%
02-Prima Visita chirurgia vascolare	415	220	53%	73	18%	67	92%
03-Prima Visita endocrinologica	657	136	21%	71	11%	43	61%
04-Prima Visita neurologica	981	549	56%	77	7.8%	56	73%
05-Prima Visita oculistica	1.162	677	58%	76	6.5%	56	74%
06-Prima Visita ortopedica	2.061	1.336	65%	131	6.4%	58	44%
07-Prima Visita ginecologica	716	609	85%	254	35%	218	86%
08-Prima Visita otorinolaringoiatrica	2.415	2.050	85%	90	3.7%	69	77%
09-Prima Visita urologica	1.020	550	54%	50	4.9%	34	68%
10-Prima Visita dermatologica	1.855	1.517	82%	87	4.7%	41	47%
11-Prima Visita fisiatrica	2.689	1.855	69%	83	3.1%	70	84%
12-Prima Visita gastroenterologica	450	283	63%	239	53%	120	50%
13-Prima Visita oncologica	294	258	88%	294	100%	258	88%
14-Prima Visita pneumologica	824	206	25%	56	6.8%	33	59%
15-Mammografia bilaterale ER Mammografia	337	323	96%	59	18%	49	83%
16-Mammografia monolaterale	19	15	79%	5	26%	1	20%
17-TC del Torace	260	228	88%	4	1.5%	1	25%
18-TC del Torace con MCD senza e con MCD	1.159	644	56%	93	8.0%	63	68%
19-TC dell'addome superiore	11	8	73%	0	.00%	0	.
20-TC dell'addome superiore senza e con MDC	89	47	53%	0	.00%	0	.
21-TC dell'Addome inferiore	18	13	72%	0	.00%	0	.
22-TC dell'addome inferiore senza e con MDC	28	19	68%	1	3.6%	1	100%
23-TC dell'addome completo	162	144	89%	2	1.2%	1	50%
24-TC dell'addome completo senza e con MDC	1.275	715	56%	111	8.7%	77	69%
25-TC Cranio – encefalo	598	577	96%	13	2.2%	9	69%
26-TC Cranio – encefalo senza e con MDC	356	183	51%	28	7.9%	18	64%
27-TC del rachide e dello speco vertebrale	33	30	91%	2	6.1%	1	50%
28-TC del rachide e dello speco vertebrale	43	39	91%	2	4.7%	2	100%
29-TC del rachide e dello speco vertebrale	119	111	93%	5	4.2%	4	80%
30-TC del rachide e dello speco vertebrale	4	3	75%	0	.00%	0	.
31-TC del rachide e dello speco vertebrale	5	2	40%	1	20%	0	0%
32-TC del rachide e dello speco vertebrale	11	8	73%	1	9.1%	0	0%
33-TC di Bacino e articolazioni sacroiliache	26	25	96%	1	3.8%	1	100%
34-RM di encefalo e tronco encefalico, giunzione	353	107	30%	35	9.9%	18	51%
35-RM di encefalo e tronco encefalico, giunzione	498	373	75%	30	6.0%	18	60%
36-RM di addome inferiore e scavo pelvico	45	23	51%	5	11%	1	20%
37-RM di addome inferiore e scavo pelvico senza	179	74	41%	27	15%	10	37%
38-RM della colonna in toto	1.383	613	44%	101	7.3%	53	52%
39-RM della colonna in toto senza e con MDC	202	130	64%	13	6.4%	7	54%
40-Diagnostica ecografica del capo e del collo	846	630	74%	103	12%	85	83%
41-Eco (color) dopplergrafia cardiaca	578	283	49%	23	4.0%	19	83%
42-Eco (color) dopplergrafia dei tronchi	611	540	88%	39	6.4%	38	97%
43-Ecografia dell'addome superiore	385	268	70%	35	9.1%	29	83%
44-Ecografia dell'addome inferiore	183	115	63%	8	4.4%	5	63%
45-Ecografia dell'addome completo	2.517	1.753	70%	153	6.1%	117	76%
46-Ecografia bilaterale della mammella	521	417	80%	164	31%	131	80%
47-Ecografia monolaterale della mammella	97	67	69%	39	40%	24	62%

Prestazioni	Totali	Num	% nei tempi	mobilita	mobilita totali	Num mobilita	di cui nei tempi
48-Ecografia ostetrica	2	0	0%	0	.00%	0	.
49-Ecografia ginecologica	13	10	77%	0	.00%	0	.
50-Ecocolordoppler degli arti inferiori arterioso	959	590	62%	55	5.7%	47	85%
51-Colonscopia totale con endoscopio flessibile	775	367	47%	175	23%	103	59%
53-Rettosigmoidoscopia con endoscopio	67	49	73%	6	9.0%	5	83%
54-Esofagogastroduodenoscopia	834	533	64%	103	12%	81	79%
55-Esofagogastroduodenoscopia con biopsia in	20	11	55%	4	20%	4	100%
56-Elettrocardiogramma	1.501	1.410	94%	8	.53%	6	75%
57-Elettrocardiogramma dinamico (Holter)	625	409	65%	17	2.7%	12	71%
58-Test cardiovascolare da sforzo con	206	103	50%	8	3.9%	1	13%
60-Esame audiometrico tonale	103	87	84%	11	11%	7	64%
61-Spirometria semplice	40	22	55%	2	5.0%	2	100%
62-Spirometria globale	79	52	66%	6	7.6%	4	67%
63-Fotografia del fundus	2	1	50%	0	.00%	0	.
64-67-ELETTROMIOGRAFIA SEMPLICE [EMG] PER	515	391	76%	17	3.3%	9	53%
70-Iniezione intravitreale	7	1	14%	0	.00%	0	.
71-Visita algologica	675	582	86%	232	34%	226	97%
Totale complessivo	37.005	24.887	67%	3.389	9.2%	2.455	72%



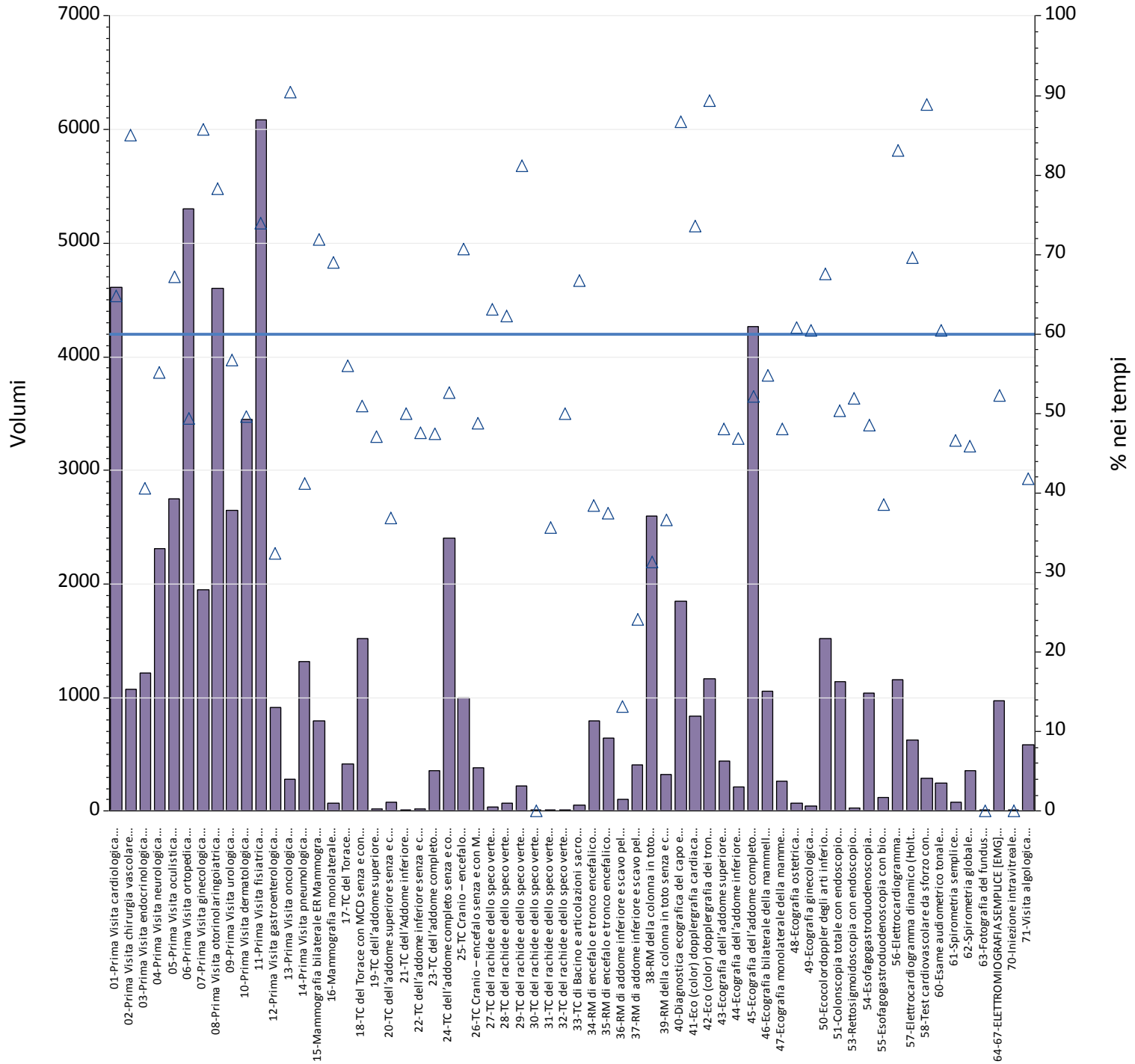
Prestazioni	Totali	Num	% nei tempi	mobilita	mobilita totali	Num mobilita	di cui nei tempi
01-Prima Visita cardiologica	1.296	479	37%	138	11%	75	54%
02-Prima Visita chirurgia vascolare	331	152	46%	64	19%	32	50%
03-Prima Visita endocrinologica	770	239	31%	48	6.2%	24	50%
04-Prima Visita neurologica	858	471	55%	65	7.6%	24	37%
05-Prima Visita oculistica	1.381	523	38%	191	14%	90	47%
06-Prima Visita ortopedica	1.460	496	34%	246	17%	91	37%
07-Prima Visita ginecologica	601	281	47%	134	22%	75	56%
08-Prima Visita otorinolaringoiatrica	2.000	1.696	85%	121	6.1%	99	82%
09-Prima Visita urologica	716	283	40%	34	4.7%	24	71%
10-Prima Visita dermatologica	1.952	917	47%	108	5.5%	47	44%
11-Prima Visita fisiatrica	1.413	735	52%	124	8.8%	101	81%
12-Prima Visita gastroenterologica	427	266	62%	244	57%	134	55%
13-Prima Visita oncologica	37	26	70%	37	100%	26	70%
14-Prima Visita pneumologica	420	78	19%	79	19%	40	51%
15-Mammografia bilaterale ER Mammografia	430	379	88%	63	15%	46	73%
16-Mammografia monolaterale	18	12	67%	3	17%	2	67%
17-TC del Torace	225	210	93%	3	1.3%	1	33%
18-TC del Torace con MCD senza e con MCD	513	373	73%	75	15%	67	89%
19-TC dell'addome superiore	8	8	100%	1	13%	1	100%
20-TC dell'addome superiore senza e con MDC	56	45	80%	2	3.6%	0	0%
21-TC dell'Addome inferiore	14	14	100%	1	7.1%	1	100%
22-TC dell'addome inferiore senza e con MDC	12	10	83%	0	.00%	0	.
23-TC dell'addome completo	121	113	93%	2	1.7%	2	100%
24-TC dell'addome completo senza e con MDC	626	495	79%	69	11%	61	88%
25-TC Cranio – encefalo	394	376	95%	15	3.8%	13	87%
26-TC Cranio – encefalo senza e con MDC	115	82	71%	13	11%	11	85%
27-TC del rachide e dello speco vertebrale	26	26	100%	2	7.7%	2	100%
28-TC del rachide e dello speco vertebrale	18	17	94%	1	5.6%	1	100%
29-TC del rachide e dello speco vertebrale	107	106	99%	3	2.8%	3	100%
31-TC del rachide e dello speco vertebrale	4	2	50%	1	25%	1	100%
32-TC del rachide e dello speco vertebrale	3	1	33%	1	33%	1	100%
33-TC di Bacino e articolazioni sacroiliache	11	9	82%	1	9.1%	1	100%
34-RM di encefalo e tronco encefalico, giunzione	326	198	61%	47	14%	33	70%
35-RM di encefalo e tronco encefalico, giunzione	436	387	89%	35	8.0%	30	86%
36-RM di addome inferiore e scavo pelvico	55	41	75%	5	9.1%	5	100%
37-RM di addome inferiore e scavo pelvico senza	160	118	74%	55	34%	46	84%
38-RM della colonna in toto	1.657	1.205	73%	156	9.4%	103	66%
39-RM della colonna in toto senza e con MDC	121	99	82%	14	12%	6	43%
40-Diagnostica ecografica del capo e del collo	970	843	87%	102	11%	93	91%
41-Eco (color) dopplergrafia cardiaca	1.397	1.024	73%	48	3.4%	42	88%
42-Eco (color) dopplergrafia dei tronchi	1.482	1.422	96%	29	2.0%	27	93%
43-Ecografia dell'addome superiore	519	423	82%	47	9.1%	38	81%
44-Ecografia dell'addome inferiore	239	190	79%	4	1.7%	3	75%
45-Ecografia dell'addome completo	2.078	1.676	81%	151	7.3%	128	85%
46-Ecografia bilaterale della mammella	519	477	92%	81	16%	67	83%
47-Ecografia monolaterale della mammella	43	33	77%	5	12%	4	80%
48-Ecografia ostetrica	11	11	100%	1	9.1%	1	100%

Prestazioni	Totali	Num	% nei tempi	mobilita	mobilita totali	Num mobilita	di cui nei tempi
49-Ecografia ginecologica	28	22	79%	3	11%	2	67%
50-Ecocolordoppler degli arti inferiori arterioso	985	939	95%	29	2.9%	26	90%
51-Colonscopia totale con endoscopio flessibile	785	458	58%	324	41%	193	60%
53-Rettosigmoidoscopia con endoscopio	44	40	91%	5	11%	5	100%
54-Esofagogastroduodenoscopia	965	579	60%	184	19%	159	86%
55-Esofagogastroduodenoscopia con biopsia in	19	9	47%	11	58%	6	55%
56-Elettrocardiogramma	966	879	91%	20	2.1%	17	85%
57-Elettrocardiogramma dinamico (Holter)	558	402	72%	11	2.0%	9	82%
58-Test cardiovascolare da sforzo con	342	218	64%	7	2.0%	7	100%
60-Esame audiometrico tonale	384	383	100%	17	4.4%	17	100%
61-Spirometria semplice	132	55	42%	7	5.3%	5	71%
62-Spirometria globale	188	133	71%	33	18%	26	79%
63-Fotografia del fundus	10	6	60%	0	.00%	0	.
64-67-ELETTROMIOGRAFIA SEMPLICE [EMG] PER	783	514	66%	29	3.7%	27	93%
71-Visita algologica	393	385	98%	77	20%	77	100%
Totale complessivo	32.958	22.089	67%	3.426	10%	2.298	67%



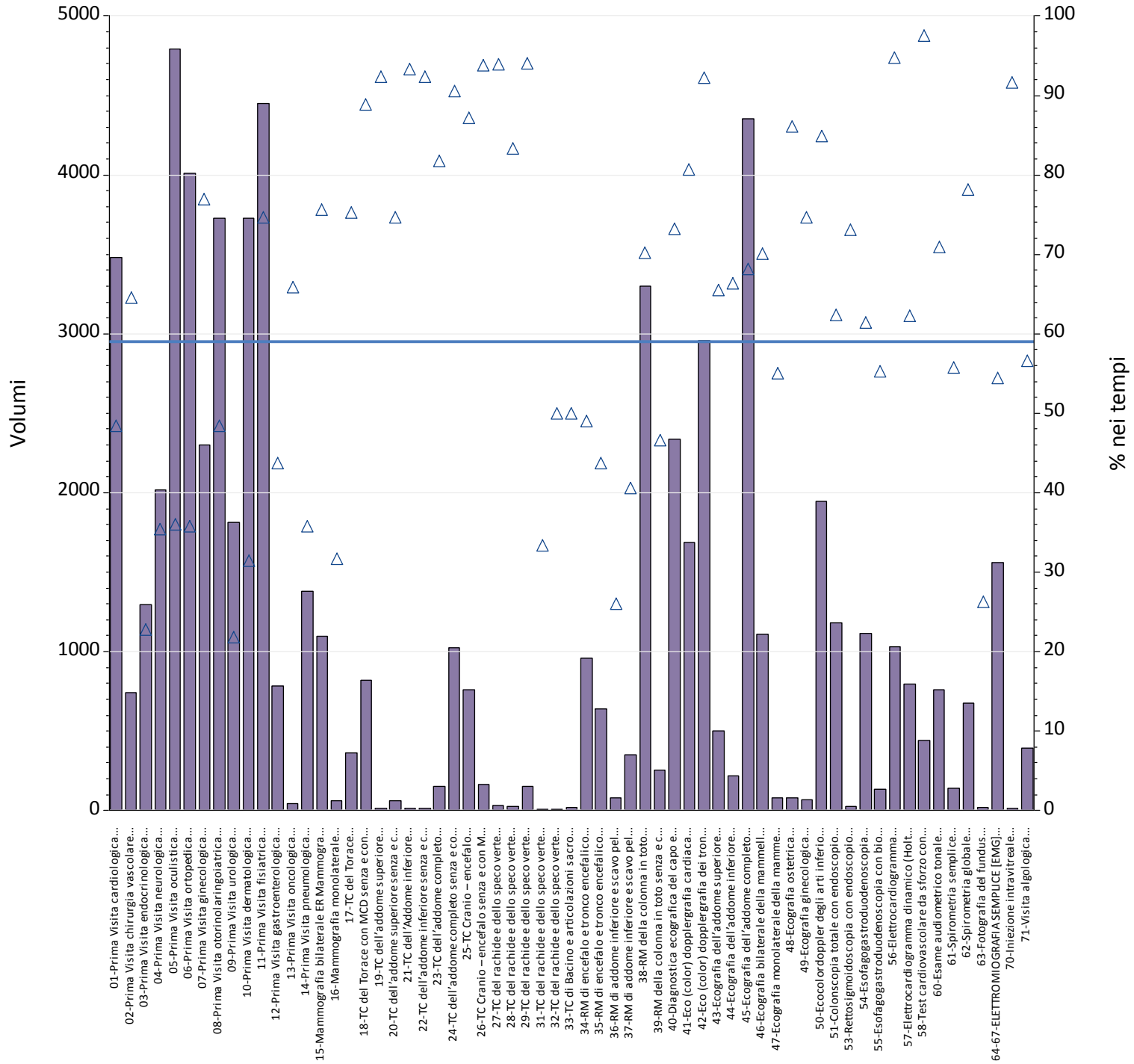
Prestazioni	Totali	Num	% nei tempi	mobilita	mobilita totali	Num mobilita	di cui nei tempi
01-Prima Visita cardiologica	2.437	1.474	60%	106	4.3%	85	80%
02-Prima Visita chirurgia vascolare	220	78	35%	34	15%	31	91%
03-Prima Visita endocrinologica	525	105	20%	65	12%	36	55%
04-Prima Visita neurologica	1.006	883	88%	72	7.2%	53	74%
05-Prima Visita oculistica	4.253	1.762	41%	707	17%	375	53%
06-Prima Visita ortopedica	2.498	2.326	93%	164	6.6%	115	70%
07-Prima Visita ginecologica	1.571	753	48%	278	18%	212	76%
08-Prima Visita otorinolaringoiatrica	2.900	2.861	99%	226	7.8%	223	99%
09-Prima Visita urologica	1.272	1.145	90%	46	3.6%	44	96%
10-Prima Visita dermatologica	3.031	1.155	38%	111	3.7%	76	68%
11-Prima Visita fisiatrica	1.550	1.482	96%	178	11%	173	97%
12-Prima Visita gastroenterologica	511	487	95%	292	57%	281	96%
13-Prima Visita oncologica	866	861	99%	866	100%	861	99%
14-Prima Visita pneumologica	615	322	52%	68	11%	64	94%
15-Mammografia bilaterale ER Mammografia	3.606	2.614	72%	146	4.0%	66	45%
16-Mammografia monolaterale	100	61	61%	6	6.0%	4	67%
17-TC del Torace	304	289	95%	13	4.3%	10	77%
18-TC del Torace con MCD senza e con MCD	630	590	94%	80	13%	64	80%
19-TC dell'addome superiore	8	8	100%	1	13%	1	100%
20-TC dell'addome superiore senza e con MDC	33	32	97%	2	6.1%	2	100%
21-TC dell'Addome inferiore	5	5	100%	0	.00%	0	.
22-TC dell'addome inferiore senza e con MDC	16	15	94%	2	13%	2	100%
23-TC dell'addome completo	123	119	97%	7	5.7%	5	71%
24-TC dell'addome completo senza e con MDC	631	587	93%	88	14%	74	84%
25-TC Cranio – encefalo	344	342	99%	9	2.6%	8	89%
26-TC Cranio – encefalo senza e con MDC	107	102	95%	12	11%	11	92%
27-TC del rachide e dello speco vertebrale	26	26	100%	1	3.8%	1	100%
28-TC del rachide e dello speco vertebrale	11	11	100%	0	.00%	0	.
29-TC del rachide e dello speco vertebrale	65	65	100%	2	3.1%	2	100%
30-TC del rachide e dello speco vertebrale	1	1	100%	0	.00%	0	.
31-TC del rachide e dello speco vertebrale	1	1	100%	0	.00%	0	.
32-TC del rachide e dello speco vertebrale	1	1	100%	1	100%	1	100%
33-TC di Bacino e articolazioni sacroiliache	11	11	100%	2	18%	2	100%
34-RM di encefalo e tronco encefalico, giunzione	325	225	69%	38	12%	30	79%
35-RM di encefalo e tronco encefalico, giunzione	372	199	53%	90	24%	59	66%
36-RM di addome inferiore e scavo pelvico	36	32	89%	11	31%	10	91%
37-RM di addome inferiore e scavo pelvico senza	332	287	86%	185	56%	184	99%
38-RM della colonna in toto	1.576	1.311	83%	178	11%	150	84%
39-RM della colonna in toto senza e con MDC	71	40	56%	21	30%	17	81%
40-Diagnostica ecografica del capo e del collo	1.503	1.274	85%	54	3.6%	44	81%
41-Eco (color) dopplergrafia cardiaca	3.090	2.209	71%	97	3.1%	79	81%
42-Eco (color) dopplergrafia dei tronchi	2.303	1.424	62%	106	4.6%	73	69%
43-Ecografia dell'addome superiore	925	648	70%	29	3.1%	24	83%
44-Ecografia dell'addome inferiore	232	201	87%	3	1.3%	2	67%
45-Ecografia dell'addome completo	3.684	3.519	96%	62	1.7%	36	58%
46-Ecografia bilaterale della mammella	2.887	1.943	67%	173	6.0%	97	56%
47-Ecografia monolaterale della mammella	67	24	36%	2	3.0%	1	50%

Prestazioni	Totali	Num	% nei tempi	mobilita	mobilita totali	Num mobilita	di cui nei tempi
48-Ecografia ostetrica	774	773	100%	150	19%	149	99%
49-Ecografia ginecologica	43	32	74%	6	14%	6	100%
50-Ecocolordoppler degli arti inferiori arterioso	1.060	962	91%	37	3.5%	34	92%
51-Colonscopia totale con endoscopio flessibile	594	283	48%	193	32%	127	66%
53-Rettosigmoidoscopia con endoscopio	39	37	95%	7	18%	7	100%
54-Esofagogastroduodenoscopia	739	579	78%	132	18%	124	94%
55-Esofagogastroduodenoscopia con biopsia in	11	9	82%	9	82%	9	100%
56-Elettrocardiogramma	5.045	4.458	88%	42	.83%	35	83%
57-Elettrocardiogramma dinamico (Holter)	1.319	1.212	92%	12	.91%	11	92%
58-Test cardiovascolare da sforzo con	643	568	88%	23	3.6%	18	78%
60-Esame audiometrico tonale	1.090	1.072	98%	27	2.5%	25	93%
61-Spirometria semplice	412	288	70%	10	2.4%	10	100%
62-Spirometria globale	359	302	84%	56	16%	52	93%
63-Fotografia del fundus	31	18	58%	2	6.5%	2	100%
64-67-ELETTROMIOGRAFIA SEMPLICE [EMG] PER	803	751	94%	15	1.9%	11	73%
70-Iniezione intravitreale	109	106	97%	20	18%	17	85%
71-Visita algologica	291	290	100%	70	24%	70	100%
Totale complessivo	60.043	45.650	76%	5.445	9.1%	4.395	81%



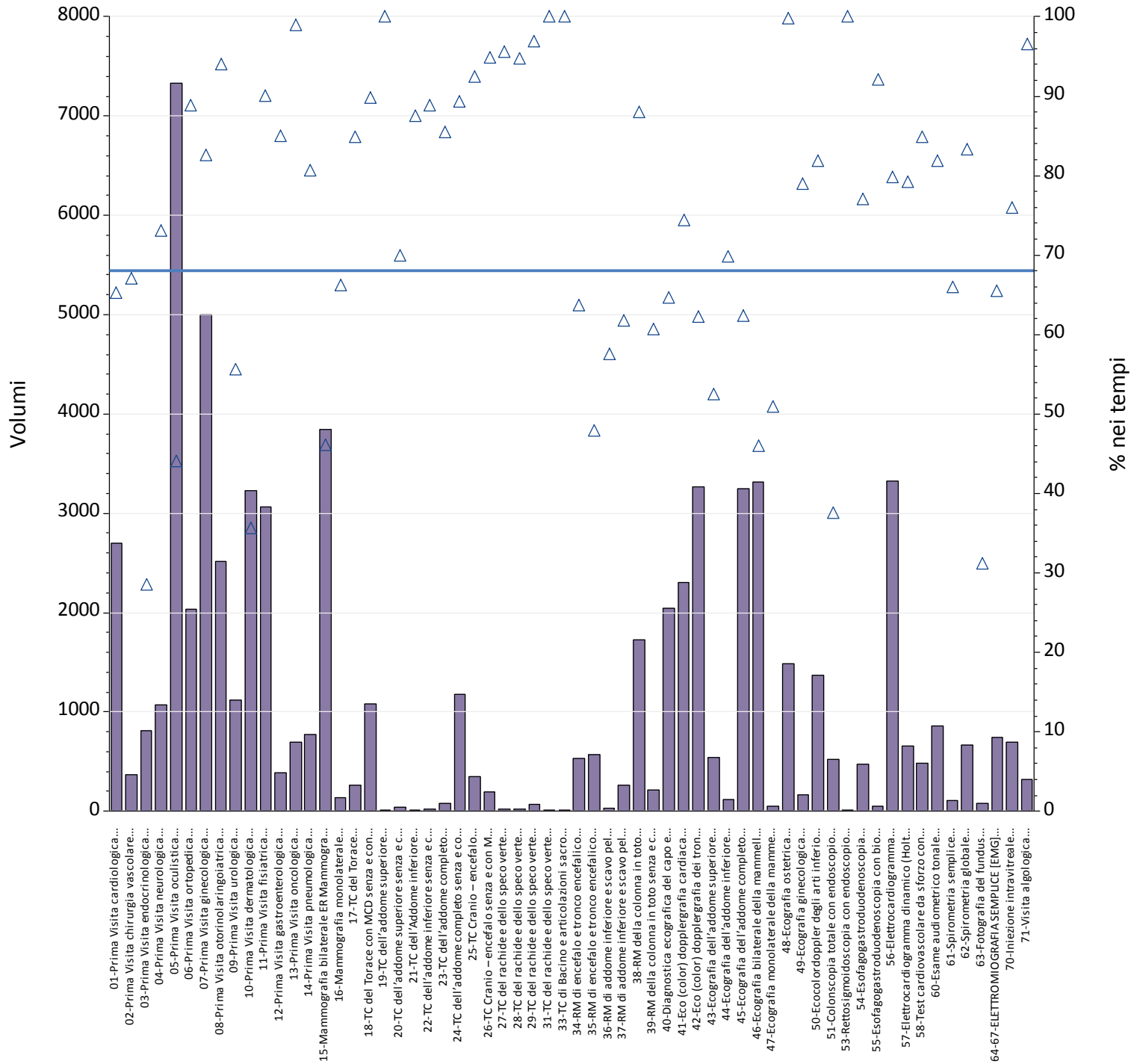
Prestazioni	Totali	Num	% nei tempi	mobilita	mobilita totali	Num mobilita	di cui nei tempi
01-Prima Visita cardiologica	4.613	2.987	65%	416	9.0%	308	74%
02-Prima Visita chirurgia vascolare	1.074	913	85%	19	1.8%	11	58%
03-Prima Visita endocrinologica	1.219	495	41%	85	7.0%	31	36%
04-Prima Visita neurologica	2.307	1.272	55%	233	10%	143	61%
05-Prima Visita oculistica	2.745	1.843	67%	307	11%	204	66%
06-Prima Visita ortopedica	5.298	2.617	49%	832	16%	527	63%
07-Prima Visita ginecologica	1.951	1.672	86%	73	3.7%	62	85%
08-Prima Visita otorinolaringoiatrica	4.600	3.600	78%	342	7.4%	289	85%
09-Prima Visita urologica	2.645	1.500	57%	679	26%	399	59%
10-Prima Visita dermatologica	3.445	1.709	50%	653	19%	384	59%
11-Prima Visita fisiatrica	6.082	4.500	74%	617	10%	521	84%
12-Prima Visita gastroenterologica	908	294	32%	141	16%	76	54%
13-Prima Visita oncologica	282	255	90%	78	28%	68	87%
14-Prima Visita pneumologica	1.313	541	41%	140	11%	63	45%
15-Mammografia bilaterale ER Mammografia	798	574	72%	73	9.1%	65	89%
16-Mammografia monolaterale	71	49	69%	7	9.9%	7	100%
17-TC del Torace	411	230	56%	106	26%	83	78%
18-TC del Torace con MCD senza e con MCD	1.518	773	51%	158	10%	89	56%
19-TC dell'addome superiore	17	8	47%	5	29%	3	60%
20-TC dell'addome superiore senza e con MDC	76	28	37%	8	11%	4	50%
21-TC dell'Addome inferiore	12	6	50%	4	33%	2	50%
22-TC dell'addome inferiore senza e con MDC	21	10	48%	5	24%	3	60%
23-TC dell'addome completo	360	171	48%	87	24%	67	77%
24-TC dell'addome completo senza e con MDC	2.406	1.266	53%	228	9.5%	150	66%
25-TC Cranio – encefalo	993	702	71%	57	5.7%	45	79%
26-TC Cranio – encefalo senza e con MDC	381	186	49%	28	7.3%	11	39%
27-TC del rachide e dello speco vertebrale	38	24	63%	5	13%	3	60%
28-TC del rachide e dello speco vertebrale	69	43	62%	9	13%	7	78%
29-TC del rachide e dello speco vertebrale	223	181	81%	20	9.0%	17	85%
30-TC del rachide e dello speco vertebrale	1	0	0%	0	.00%	0	.
31-TC del rachide e dello speco vertebrale	14	5	36%	0	.00%	0	.
32-TC del rachide e dello speco vertebrale	4	2	50%	0	.00%	0	.
33-TC di Bacino e articolazioni sacroiliache	54	36	67%	15	28%	12	80%
34-RM di encefalo e tronco encefalico, giunzione	794	305	38%	63	7.9%	34	54%
35-RM di encefalo e tronco encefalico, giunzione	643	241	37%	70	11%	32	46%
36-RM di addome inferiore e scavo pelvico	106	14	13%	18	17%	4	22%
37-RM di addome inferiore e scavo pelvico senza	407	98	24%	62	15%	43	69%
38-RM della colonna in toto	2.599	813	31%	204	7.8%	92	45%
39-RM della colonna in toto senza e con MDC	320	117	37%	36	11%	18	50%
40-Diagnostica ecografica del capo e del collo	1.847	1.602	87%	72	3.9%	56	78%
41-Eco (color) dopplergrafia cardiaca	838	617	74%	41	4.9%	30	73%
42-Eco (color) dopplergrafia dei tronchi	1.162	1.038	89%	61	5.2%	56	92%
43-Ecografia dell'addome superiore	443	213	48%	54	12%	42	78%
44-Ecografia dell'addome inferiore	209	98	47%	25	12%	15	60%
45-Ecografia dell'addome completo	4.262	2.222	52%	523	12%	374	72%
46-Ecografia bilaterale della mammella	1.059	580	55%	136	13%	101	74%
47-Ecografia monolaterale della mammella	262	126	48%	30	11%	18	60%

Prestazioni	Totali	Num	% nei tempi	mobilita	mobilita totali	Num mobilita	di cui nei tempi
48-Ecografia ostetrica	69	42	61%	1	1.4%	1	100%
49-Ecografia ginecologica	43	26	60%	0	.00%	0	.
50-Ecocolordoppler degli arti inferiori arterioso	1.517	1.024	68%	121	8.0%	112	93%
51-Colonscopia totale con endoscopio flessibile	1.140	574	50%	98	8.6%	67	68%
53-Rettosigmoidoscopia con endoscopio	27	14	52%	5	19%	5	100%
54-Esofagogastroduodenoscopia	1.042	506	49%	81	7.8%	50	62%
55-Esofagogastroduodenoscopia con biopsia in	122	47	39%	11	9.0%	9	82%
56-Elettrocardiogramma	1.160	964	83%	53	4.6%	48	91%
57-Elettrocardiogramma dinamico (Holter)	629	438	70%	52	8.3%	43	83%
58-Test cardiovascolare da sforzo con	286	254	89%	9	3.1%	2	22%
60-Esame audiometrico tonale	245	148	60%	28	11%	19	68%
61-Spirometria semplice	75	35	47%	12	16%	3	25%
62-Spirometria globale	360	165	46%	17	4.7%	6	35%
63-Fotografia del fundus	6	0	0%	1	17%	0	0%
64-67-ELETTROMIOGRAFIA SEMPLICE [EMG] PER	969	507	52%	74	7.6%	58	78%
70-Iniezione intravitreale	1	0	0%	1	100%	0	0%
71-Visita algologica	582	243	42%	125	21%	96	77%
Totale complessivo	69.173	41.563	60%	7.514	11%	5.088	68%



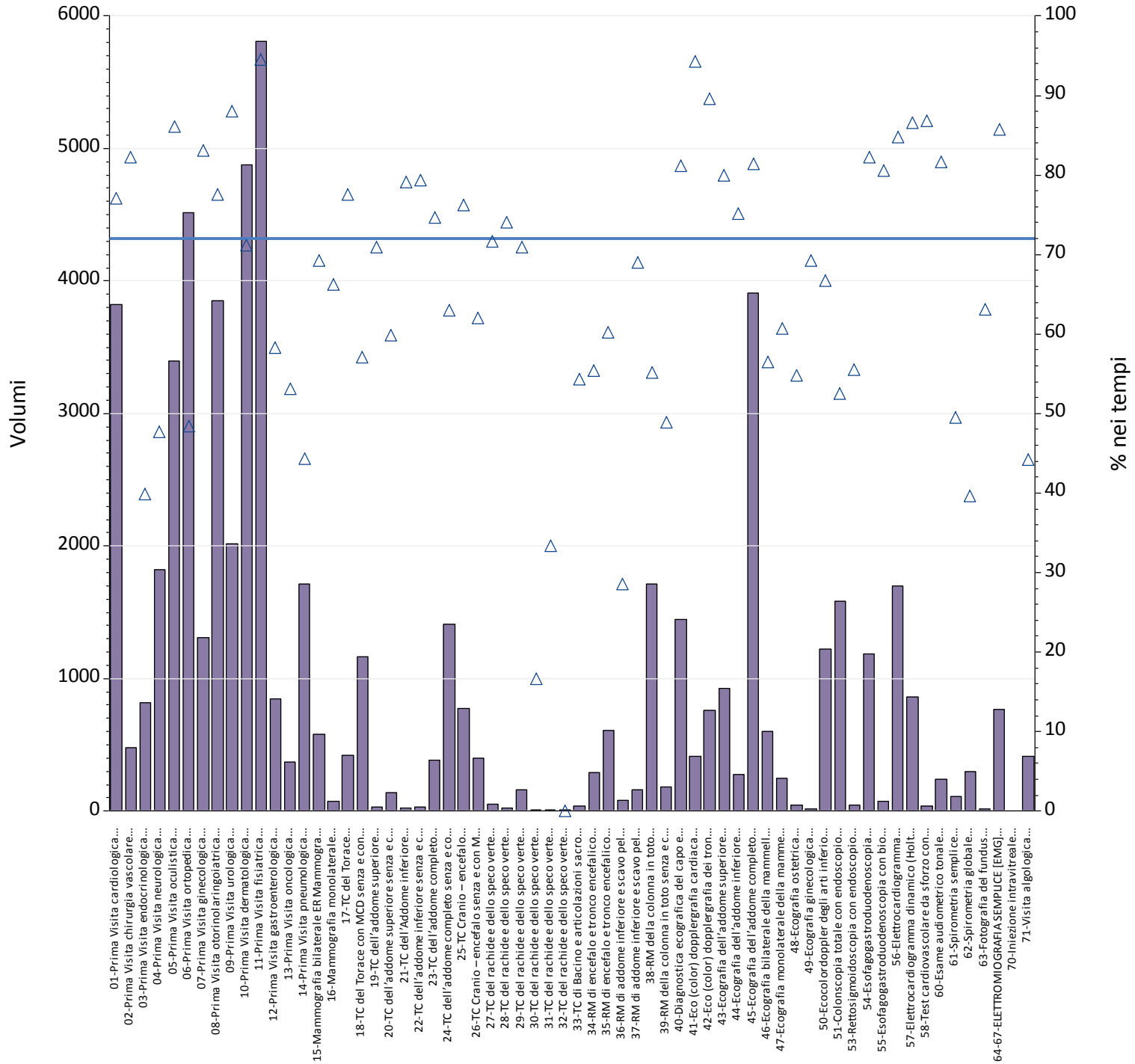
Prestazioni	Totali	Num	% nei tempi	mobilita	mobilita totali	Num mobilita	di cui nei tempi
01-Prima Visita cardiologica	3.482	1.686	48%	227	6.5%	177	78%
02-Prima Visita chirurgia vascolare	739	477	65%	22	3.0%	17	77%
03-Prima Visita endocrinologica	1.298	296	23%	264	20%	76	29%
04-Prima Visita neurologica	2.018	714	35%	301	15%	182	60%
05-Prima Visita oculistica	4.790	1.727	36%	474	9.9%	181	38%
06-Prima Visita ortopedica	4.010	1.437	36%	717	18%	510	71%
07-Prima Visita ginecologica	2.300	1.771	77%	74	3.2%	56	76%
08-Prima Visita otorinolaringoiatrica	3.727	1.806	48%	489	13%	374	76%
09-Prima Visita urologica	1.814	396	22%	391	22%	208	53%
10-Prima Visita dermatologica	3.727	1.173	31%	700	19%	413	59%
11-Prima Visita fisiatrica	4.450	3.322	75%	921	21%	907	98%
12-Prima Visita gastroenterologica	782	342	44%	176	23%	108	61%
13-Prima Visita oncologica	44	29	66%	13	30%	7	54%
14-Prima Visita pneumologica	1.381	494	36%	84	6.1%	53	63%
15-Mammografia bilaterale ER Mammografia	1.098	830	76%	54	4.9%	50	93%
16-Mammografia monolaterale	60	19	32%	4	6.7%	1	25%
17-TC del Torace	360	271	75%	41	11%	39	95%
18-TC del Torace con MCD senza e con MCD	820	729	89%	45	5.5%	34	76%
19-TC dell'addome superiore	13	12	92%	4	31%	4	100%
20-TC dell'addome superiore senza e con MDC	63	47	75%	0	.00%	0	.
21-TC dell'Addome inferiore	15	14	93%	3	20%	3	100%
22-TC dell'addome inferiore senza e con MDC	13	12	92%	0	.00%	0	.
23-TC dell'addome completo	154	126	82%	30	19%	27	90%
24-TC dell'addome completo senza e con MDC	1.027	930	91%	61	5.9%	47	77%
25-TC Cranio – encefalo	757	660	87%	37	4.9%	34	92%
26-TC Cranio – encefalo senza e con MDC	162	152	94%	7	4.3%	4	57%
27-TC del rachide e dello speco vertebrale	33	31	94%	2	6.1%	2	100%
28-TC del rachide e dello speco vertebrale	24	20	83%	1	4.2%	1	100%
29-TC del rachide e dello speco vertebrale	150	141	94%	8	5.3%	8	100%
31-TC del rachide e dello speco vertebrale	3	1	33%	0	.00%	0	.
32-TC del rachide e dello speco vertebrale	2	1	50%	0	.00%	0	.
33-TC di Bacino e articolazioni sacroiliache	18	9	50%	3	17%	2	67%
34-RM di encefalo e tronco encefalico, giunzione	960	471	49%	150	16%	115	77%
35-RM di encefalo e tronco encefalico, giunzione	640	280	44%	136	21%	107	79%
36-RM di addome inferiore e scavo pelvico	77	20	26%	14	18%	9	64%
37-RM di addome inferiore e scavo pelvico senza	352	143	41%	83	24%	77	93%
38-RM della colonna in toto	3.299	2.317	70%	342	10%	309	90%
39-RM della colonna in toto senza e con MDC	255	119	47%	31	12%	12	39%
40-Diagnostica ecografica del capo e del collo	2.337	1.712	73%	123	5.3%	117	95%
41-Eco (color) dopplergrafia cardiaca	1.687	1.361	81%	246	15%	215	87%
42-Eco (color) dopplergrafia dei tronchi	2.955	2.726	92%	151	5.1%	148	98%
43-Ecografia dell'addome superiore	504	330	65%	95	19%	93	98%
44-Ecografia dell'addome inferiore	217	144	66%	36	17%	32	89%
45-Ecografia dell'addome completo	4.353	2.969	68%	860	20%	823	96%
46-Ecografia bilaterale della mammella	1.110	778	70%	78	7.0%	74	95%
47-Ecografia monolaterale della mammella	80	44	55%	4	5.0%	3	75%
48-Ecografia ostetrica	79	68	86%	7	8.9%	7	100%

Prestazioni	Totali	Num	% nei tempi	mobilita	mobilita totali	Num mobilita	di cui nei tempi
49-Ecografia ginecologica	67	50	75%	1	1.5%	0	0%
50-Ecocolordoppler degli arti inferiori arterioso	1.947	1.653	85%	161	8.3%	160	99%
51-Colonscopia totale con endoscopio flessibile	1.182	738	62%	88	7.4%	70	80%
53-Rettosigmoidoscopia con endoscopio	26	19	73%	4	15%	3	75%
54-Esofagogastroduodenoscopia	1.117	686	61%	66	5.9%	49	74%
55-Esofagogastroduodenoscopia con biopsia in	134	74	55%	5	3.7%	4	80%
56-Elettrocardiogramma	1.032	978	95%	59	5.7%	54	92%
57-Elettrocardiogramma dinamico (Holter)	794	494	62%	61	7.7%	51	84%
58-Test cardiovascolare da sforzo con	440	429	98%	11	2.5%	7	64%
60-Esame audiometrico tonale	758	538	71%	78	10%	78	100%
61-Spirometria semplice	140	78	56%	22	16%	15	68%
62-Spirometria globale	676	528	78%	17	2.5%	15	88%
63-Fotografia del fundus	19	5	26%	5	26%	3	60%
64-67-ELETTROMIOGRAFIA SEMPLICE [EMG] PER	1.560	849	54%	403	26%	318	79%
70-Iniezione intravitreale	12	11	92%	0	.00%	0	.
71-Visita algologica	394	223	57%	61	15%	58	95%
Totale complessivo	68.537	40.510	59%	8.551	12%	6.551	77%



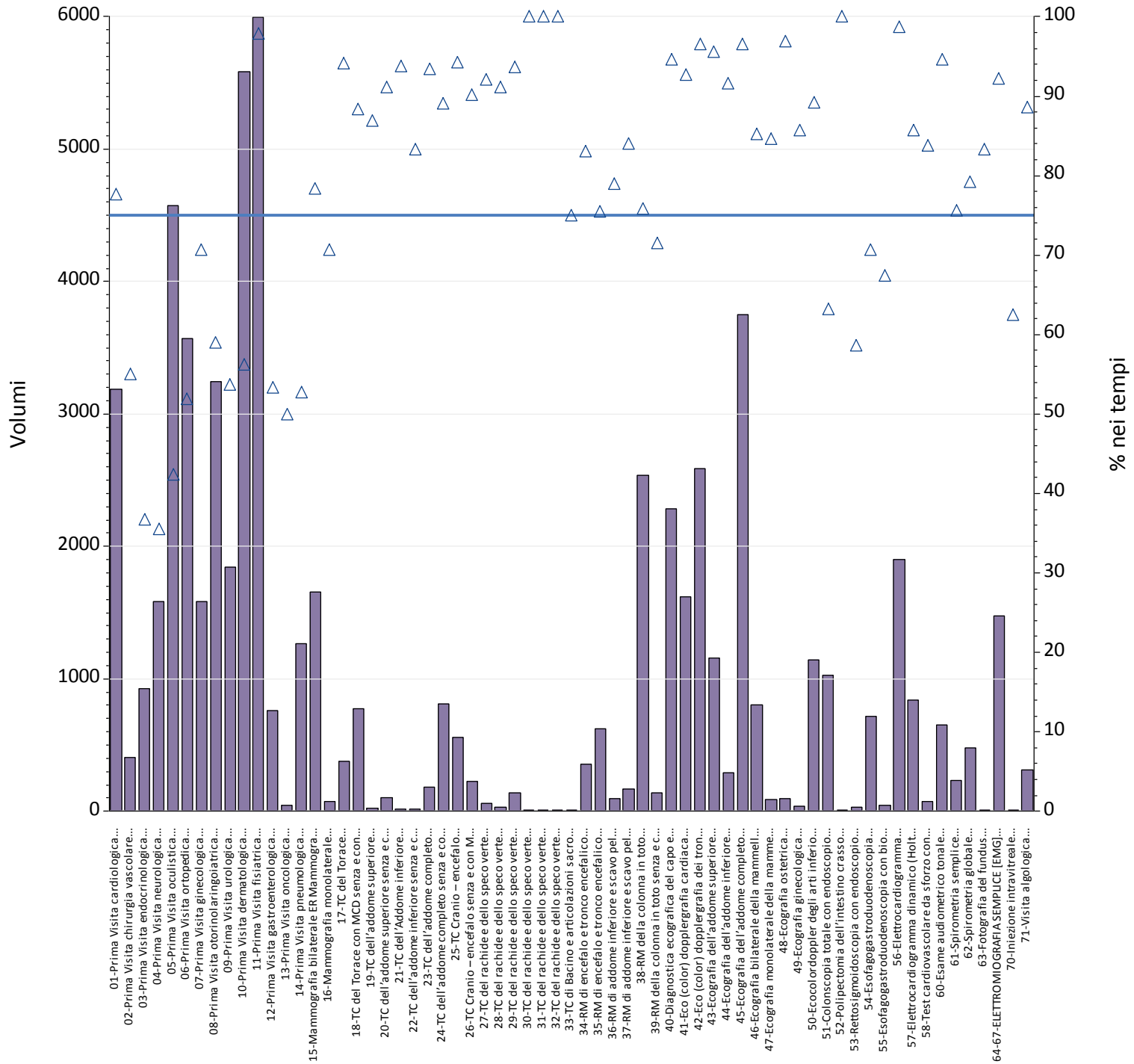
Prestazioni	Totali	Num	% nei tempi	mobilita	mobilita totali	Num mobilita	di cui nei tempi
01-Prima Visita cardiologica	2.701	1.762	65%	328	12%	283	86%
02-Prima Visita chirurgia vascolare	365	245	67%	16	4.4%	13	81%
03-Prima Visita endocrinologica	811	232	29%	105	13%	65	62%
04-Prima Visita neurologica	1.067	780	73%	131	12%	107	82%
05-Prima Visita oculistica	7.331	3.231	44%	421	5.7%	320	76%
06-Prima Visita ortopedica	2.038	1.812	89%	342	17%	304	89%
07-Prima Visita ginecologica	4.997	4.125	83%	293	5.9%	267	91%
08-Prima Visita otorinolaringoiatrica	2.511	2.360	94%	399	16%	386	97%
09-Prima Visita urologica	1.115	620	56%	297	27%	279	94%
10-Prima Visita dermatologica	3.227	1.152	36%	439	14%	304	69%
11-Prima Visita fisiatrica	3.064	2.758	90%	321	10%	320	100%
12-Prima Visita gastroenterologica	387	329	85%	108	28%	105	97%
13-Prima Visita oncologica	697	690	99%	146	21%	146	100%
14-Prima Visita pneumologica	770	621	81%	61	7.9%	44	72%
15-Mammografia bilaterale ER Mammografia	3.847	1.774	46%	261	6.8%	166	64%
16-Mammografia monolaterale	139	92	66%	11	7.9%	6	55%
17-TC del Torace	259	220	85%	40	15%	38	95%
18-TC del Torace con MCD senza e con MCD	1.082	972	90%	73	6.7%	63	86%
19-TC dell'addome superiore	4	4	100%	0	.00%	0	.
20-TC dell'addome superiore senza e con MDC	40	28	70%	2	5.0%	2	100%
21-TC dell'Addome inferiore	8	7	88%	1	13%	1	100%
22-TC dell'addome inferiore senza e con MDC	18	16	89%	2	11%	2	100%
23-TC dell'addome completo	83	71	86%	39	47%	37	95%
24-TC dell'addome completo senza e con MDC	1.175	1.050	89%	80	6.8%	71	89%
25-TC Cranio – encefalo	346	320	92%	35	10%	32	91%
26-TC Cranio – encefalo senza e con MDC	196	186	95%	10	5.1%	10	100%
27-TC del rachide e dello speco vertebrale	23	22	96%	3	13%	3	100%
28-TC del rachide e dello speco vertebrale	19	18	95%	4	21%	4	100%
29-TC del rachide e dello speco vertebrale	65	63	97%	2	3.1%	2	100%
31-TC del rachide e dello speco vertebrale	5	5	100%	0	.00%	0	.
33-TC di Bacino e articolazioni sacroiliache	8	8	100%	2	25%	2	100%
34-RM di encefalo e tronco encefalico, giunzione	535	341	64%	111	21%	86	77%
35-RM di encefalo e tronco encefalico, giunzione	572	274	48%	133	23%	76	57%
36-RM di addome inferiore e scavo pelvico	33	19	58%	15	45%	14	93%
37-RM di addome inferiore e scavo pelvico senza	264	163	62%	73	28%	63	86%
38-RM della colonna in toto	1.722	1.515	88%	167	9.7%	132	79%
39-RM della colonna in toto senza e con MDC	214	130	61%	49	23%	11	22%
40-Diagnostica ecografica del capo e del collo	2.040	1.320	65%	241	12%	218	90%
41-Eco (color) dopplergrafia cardiaca	2.307	1.717	74%	379	16%	297	78%
42-Eco (color) dopplergrafia dei tronchi	3.271	2.037	62%	263	8.0%	221	84%
43-Ecografia dell'addome superiore	545	286	52%	86	16%	73	85%
44-Ecografia dell'addome inferiore	116	81	70%	24	21%	23	96%
45-Ecografia dell'addome completo	3.247	2.024	62%	625	19%	603	96%
46-Ecografia bilaterale della mammella	3.319	1.527	46%	215	6.5%	134	62%
47-Ecografia monolaterale della mammella	51	26	51%	9	18%	3	33%
48-Ecografia ostetrica	1.490	1.488	100%	74	5.0%	73	99%
49-Ecografia ginecologica	167	132	79%	8	4.8%	6	75%

Prestazioni	Totali	Num	% nei tempi	mobilita	mobilita totali	Num mobilita	di cui nei tempi
50-Ecocolordoppler degli arti inferiori arterioso	1.370	1.121	82%	191	14%	180	94%
51-Colonscopia totale con endoscopio flessibile	526	198	38%	68	13%	41	60%
53-Rettosigmoidoscopia con endoscopio	10	10	100%	4	40%	4	100%
54-Esofagogastroduodenoscopia	471	363	77%	44	9.3%	37	84%
55-Esofagogastroduodenoscopia con biopsia in	51	47	92%	3	5.9%	3	100%
56-Elettrocardiogramma	3.329	2.659	80%	261	7.8%	217	83%
57-Elettrocardiogramma dinamico (Holter)	659	522	79%	101	15%	92	91%
58-Test cardiovascolare da sforzo con	484	411	85%	55	11%	52	95%
60-Esame audiometrico tonale	855	700	82%	119	14%	115	97%
61-Spirometria semplice	106	70	66%	20	19%	15	75%
62-Spirometria globale	666	555	83%	49	7.4%	40	82%
63-Fotografia del fundus	80	25	31%	16	20%	14	88%
64-67-ELETTROMIOGRAFIA SEMPLICE [EMG] PER	744	487	65%	212	28%	207	98%
70-Iniezione intravitreale	700	532	76%	17	2.4%	17	100%
71-Visita algologica	318	307	97%	32	10%	31	97%
Totale complessivo	68.660	46.660	68%	7.636	11%	6.480	85%



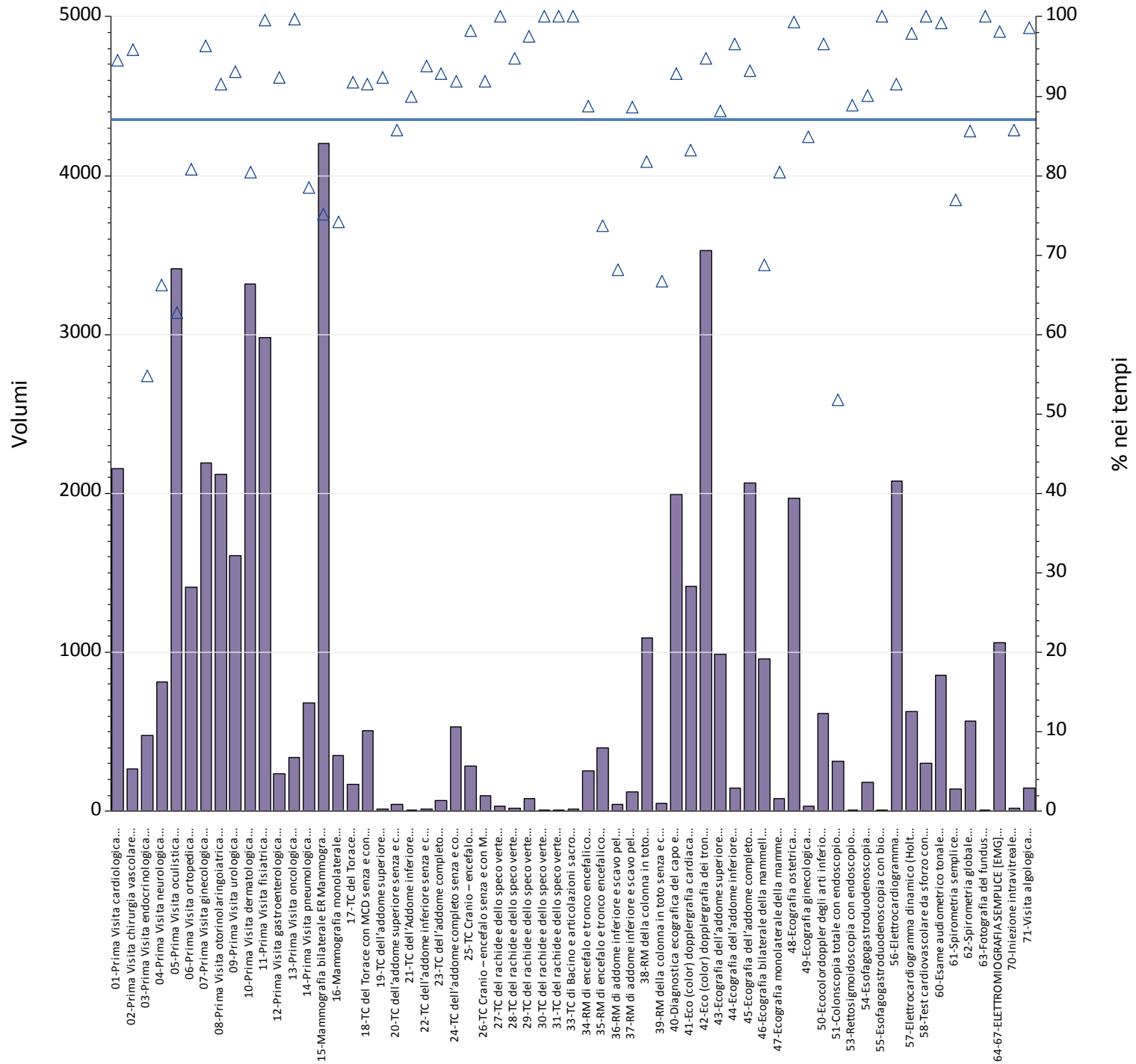
Prestazioni	Totali	Num	% nei tempi	mobilita	mobilita totali	Num mobilita	di cui nei tempi
01-Prima Visita cardiologica	3.825	2.948	77%	322	8.4%	291	90%
02-Prima Visita chirurgia vascolare	479	394	82%	102	21%	92	90%
03-Prima Visita endocrinologica	816	325	40%	223	27%	118	53%
04-Prima Visita neurologica	1.824	871	48%	196	11%	145	74%
05-Prima Visita oculistica	3.395	2.923	86%	367	11%	269	73%
06-Prima Visita ortopedica	4.514	2.186	48%	400	8.9%	167	42%
07-Prima Visita ginecologica	1.310	1.088	83%	434	33%	389	90%
08-Prima Visita otorinolaringoiatrica	3.848	2.983	78%	381	9.9%	290	76%
09-Prima Visita urologica	2.016	1.775	88%	96	4.8%	76	79%
10-Prima Visita dermatologica	4.874	3.466	71%	325	6.7%	228	70%
11-Prima Visita fisiatrica	5.812	5.497	95%	270	4.6%	225	83%
12-Prima Visita gastroenterologica	844	492	58%	157	19%	123	78%
13-Prima Visita oncologica	373	198	53%	87	23%	76	87%
14-Prima Visita pneumologica	1.717	761	44%	118	6.9%	69	58%
15-Mammografia bilaterale ER Mammografia	583	404	69%	49	8.4%	44	90%
16-Mammografia monolaterale	74	49	66%	9	12%	8	89%
17-TC del Torace	424	329	78%	53	13%	49	92%
18-TC del Torace con MCD senza e con MCD	1.164	664	57%	128	11%	91	71%
19-TC dell'addome superiore	31	22	71%	2	6.5%	0	0%
20-TC dell'addome superiore senza e con MDC	142	85	60%	18	13%	13	72%
21-TC dell'Addome inferiore	24	19	79%	1	4.2%	0	0%
22-TC dell'addome inferiore senza e con MDC	34	27	79%	11	32%	10	91%
23-TC dell'addome completo	382	285	75%	28	7.3%	22	79%
24-TC dell'addome completo senza e con MDC	1.411	889	63%	184	13%	134	73%
25-TC Cranio – encefalo	778	593	76%	106	14%	95	90%
26-TC Cranio – encefalo senza e con MDC	400	248	62%	55	14%	45	82%
27-TC del rachide e dello speco vertebrale	53	38	72%	11	21%	9	82%
28-TC del rachide e dello speco vertebrale	27	20	74%	0	.00%	0	.
29-TC del rachide e dello speco vertebrale	162	115	71%	14	8.6%	13	93%
30-TC del rachide e dello speco vertebrale	6	1	17%	1	17%	0	0%
31-TC del rachide e dello speco vertebrale	12	4	33%	2	17%	2	100%
32-TC del rachide e dello speco vertebrale	6	0	0%	0	.00%	0	.
33-TC di Bacino e articolazioni sacroiliache	35	19	54%	4	11%	4	100%
34-RM di encefalo e tronco encefalico, giunzione	294	163	55%	74	25%	45	61%
35-RM di encefalo e tronco encefalico, giunzione	609	367	60%	132	22%	70	53%
36-RM di addome inferiore e scavo pelvico	84	24	29%	14	17%	3	21%
37-RM di addome inferiore e scavo pelvico senza	161	111	69%	27	17%	7	26%
38-RM della colonna in toto	1.710	943	55%	449	26%	203	45%
39-RM della colonna in toto senza e con MDC	184	90	49%	59	32%	24	41%
40-Diagnostica ecografica del capo e del collo	1.444	1.172	81%	233	16%	213	91%
41-Eco (color) dopplergrafia cardiaca	417	393	94%	90	22%	74	82%
42-Eco (color) dopplergrafia dei tronchi	760	681	90%	56	7.4%	47	84%
43-Ecografia dell'addome superiore	926	740	80%	44	4.8%	39	89%
44-Ecografia dell'addome inferiore	274	206	75%	23	8.4%	16	70%
45-Ecografia dell'addome completo	3.907	3.182	81%	204	5.2%	173	85%
46-Ecografia bilaterale della mammella	598	338	57%	54	9.0%	37	69%
47-Ecografia monolaterale della mammella	247	150	61%	30	12%	16	53%

Prestazioni	Totali	Num	% nei tempi	mobilita	mobilita totali	Num mobilita	di cui nei tempi
48-Ecografia ostetrica	42	23	55%	30	71%	14	47%
49-Ecografia ginecologica	13	9	69%	5	38%	5	100%
50-Ecocolordoppler degli arti inferiori arterioso	1.219	813	67%	111	9.1%	86	77%
51-Colonscopia totale con endoscopio flessibile	1.586	833	53%	142	9.0%	91	64%
53-Rettosigmoidoscopia con endoscopio	45	25	56%	2	4.4%	2	100%
54-Esofagogastroduodenoscopia	1.185	974	82%	168	14%	141	84%
55-Esofagogastroduodenoscopia con biopsia in	77	62	81%	8	10%	6	75%
56-Elettrocardiogramma	1.699	1.440	85%	71	4.2%	68	96%
57-Elettrocardiogramma dinamico (Holter)	858	743	87%	18	2.1%	15	83%
58-Test cardiovascolare da sforzo con	38	33	87%	12	32%	11	92%
60-Esame audiometrico tonale	240	196	82%	25	10%	21	84%
61-Spirometria semplice	113	56	50%	14	12%	11	79%
62-Spirometria globale	298	118	40%	47	16%	28	60%
63-Fotografia del fundus	19	12	63%	0	.00%	0	.
64-67-ELETTROMIOGRAFIA SEMPLICE [EMG] PER	769	659	86%	49	6.4%	25	51%
70-Iniezione intravitreale	0	0	.	0	.	0	.
71-Visita algologica	414	183	44%	53	13%	26	49%
Totale complessivo	61.625	44.457	72%	6.398	10%	4.614	72%



Prestazioni	Totali	Num	% nei tempi	mobilita	mobilita totali	Num mobilita	di cui nei tempi
01-Prima Visita cardiologica	3.188	2.475	78%	567	18%	393	69%
02-Prima Visita chirurgia vascolare	407	224	55%	101	25%	52	51%
03-Prima Visita endocrinologica	925	340	37%	393	42%	111	28%
04-Prima Visita neurologica	1.586	564	36%	283	18%	131	46%
05-Prima Visita oculistica	4.574	1.937	42%	1.350	30%	506	37%
06-Prima Visita ortopedica	3.571	1.855	52%	893	25%	249	28%
07-Prima Visita ginecologica	1.580	1.117	71%	875	55%	578	66%
08-Prima Visita otorinolaringoiatrica	3.241	1.912	59%	951	29%	611	64%
09-Prima Visita urologica	1.841	989	54%	189	10%	60	32%
10-Prima Visita dermatologica	5.585	3.142	56%	562	10%	323	57%
11-Prima Visita fisiatrica	5.995	5.870	98%	233	3.9%	193	83%
12-Prima Visita gastroenterologica	762	407	53%	214	28%	112	52%
13-Prima Visita oncologica	48	24	50%	19	40%	14	74%
14-Prima Visita pneumologica	1.263	667	53%	244	19%	61	25%
15-Mammografia bilaterale ER Mammografia	1.655	1.298	78%	122	7.4%	112	92%
16-Mammografia monolaterale	75	53	71%	4	5.3%	4	100%
17-TC del Torace	375	353	94%	46	12%	40	87%
18-TC del Torace con MCD senza e con MCD	772	682	88%	91	12%	89	98%
19-TC dell'addome superiore	23	20	87%	1	4.3%	1	100%
20-TC dell'addome superiore senza e con MDC	102	93	91%	9	8.8%	9	100%
21-TC dell'Addome inferiore	16	15	94%	1	6.3%	0	0%
22-TC dell'addome inferiore senza e con MDC	18	15	83%	3	17%	2	67%
23-TC dell'addome completo	183	171	93%	27	15%	24	89%
24-TC dell'addome completo senza e con MDC	813	724	89%	110	14%	105	95%
25-TC Cranio – encefalo	556	524	94%	71	13%	67	94%
26-TC Cranio – encefalo senza e con MDC	225	203	90%	23	10%	22	96%
27-TC del rachide e dello speco vertebrale	63	58	92%	9	14%	7	78%
28-TC del rachide e dello speco vertebrale	34	31	91%	0	.00%	0	.
29-TC del rachide e dello speco vertebrale	142	133	94%	22	15%	22	100%
30-TC del rachide e dello speco vertebrale	4	4	100%	0	.00%	0	.
31-TC del rachide e dello speco vertebrale	3	3	100%	0	.00%	0	.
32-TC del rachide e dello speco vertebrale	4	4	100%	2	50%	2	100%
33-TC di Bacino e articolazioni sacroiliache	12	9	75%	2	17%	1	50%
34-RM di encefalo e tronco encefalico, giunzione	355	295	83%	74	21%	50	68%
35-RM di encefalo e tronco encefalico, giunzione	626	473	76%	93	15%	45	48%
36-RM di addome inferiore e scavo pelvico	95	75	79%	14	15%	5	36%
37-RM di addome inferiore e scavo pelvico senza	169	142	84%	32	19%	8	25%
38-RM della colonna in toto	2.539	1.926	76%	810	32%	531	66%
39-RM della colonna in toto senza e con MDC	137	98	72%	71	52%	49	69%
40-Diagnostica ecografica del capo e del collo	2.281	2.160	95%	255	11%	233	91%
41-Eco (color) dopplergrafia cardiaca	1.623	1.504	93%	256	16%	250	98%
42-Eco (color) dopplergrafia dei tronchi	2.584	2.496	97%	174	6.7%	136	78%
43-Ecografia dell'addome superiore	1.155	1.104	96%	51	4.4%	40	78%
44-Ecografia dell'addome inferiore	288	264	92%	29	10%	23	79%
45-Ecografia dell'addome completo	3.753	3.623	97%	203	5.4%	175	86%
46-Ecografia bilaterale della mammella	800	682	85%	93	12%	78	84%
47-Ecografia monolaterale della mammella	91	77	85%	3	3.3%	3	100%

Prestazioni	Totali	Num	% nei tempi	mobilita	mobilita totali	Num mobilita	di cui nei tempi
48-Ecografia ostetrica	97	94	97%	92	95%	89	97%
49-Ecografia ginecologica	35	30	86%	13	37%	11	85%
50-Ecocolordoppler degli arti inferiori arterioso	1.142	1.019	89%	147	13%	117	80%
51-Colonscopia totale con endoscopio flessibile	1.029	651	63%	387	38%	296	76%
52-Polipectomia dell'intestino crasso in corso di	1	1	100%	0	.00%	0	.
53-Rettosigmoidoscopia con endoscopio	29	17	59%	7	24%	6	86%
54-Esofagogastroduodenoscopia	715	505	71%	214	30%	146	68%
55-Esofagogastroduodenoscopia con biopsia in	43	29	67%	15	35%	9	60%
56-Elettrocardiogramma	1.898	1.873	99%	89	4.7%	86	97%
57-Elettrocardiogramma dinamico (Holter)	841	721	86%	68	8.1%	51	75%
58-Test cardiovascolare da sforzo con	74	62	84%	34	46%	34	100%
60-Esame audiometrico tonale	652	617	95%	159	24%	149	94%
61-Spirometria semplice	230	174	76%	56	24%	26	46%
62-Spirometria globale	478	379	79%	172	36%	137	80%
63-Fotografia del fundus	6	5	83%	0	.00%	0	.
64-67-ELETTROMIOGRAFIA SEMPLICE [EMG] PER	1.476	1.361	92%	87	5.9%	40	46%
70-Iniezione intravitreale	8	5	63%	0	.00%	0	.
71-Visita algologica	309	274	89%	48	16%	36	75%
Totale complessivo	65.200	48.652	75%	11.163	17%	6.760	61%



Prestazioni	Totali	Num	% nei tempi	mobilita	mobilita totali	Num mobilita	di cui nei tempi
01-Prima Visita cardiologica	2.155	2.038	95%	352	16%	294	84%
02-Prima Visita chirurgia vascolare	268	257	96%	36	13%	25	69%
03-Prima Visita endocrinologica	478	262	55%	144	30%	73	51%
04-Prima Visita neurologica	813	538	66%	148	18%	122	82%
05-Prima Visita oculistica	3.414	2.142	63%	1.065	31%	567	53%
06-Prima Visita ortopedica	1.408	1.138	81%	385	27%	244	63%
07-Prima Visita ginecologica	2.194	2.114	96%	768	35%	726	95%
08-Prima Visita otorinolaringoiatrica	2.118	1.937	91%	475	22%	467	98%
09-Prima Visita urologica	1.609	1.497	93%	70	4.4%	53	76%
10-Prima Visita dermatologica	3.317	2.669	80%	539	16%	320	59%
11-Prima Visita fisiatrica	2.982	2.970	100%	222	7.4%	215	97%
12-Prima Visita gastroenterologica	237	219	92%	93	39%	76	82%
13-Prima Visita oncologica	336	335	100%	137	41%	137	100%
14-Prima Visita pneumologica	684	537	79%	102	15%	71	70%
15-Mammografia bilaterale ER Mammografia	4.205	3.158	75%	464	11%	367	79%
16-Mammografia monolaterale	352	261	74%	21	6.0%	13	62%
17-TC del Torace	171	157	92%	25	15%	24	96%
18-TC del Torace con MCD senza e con MCD	507	464	92%	65	13%	62	95%
19-TC dell'addome superiore	13	12	92%	1	7.7%	1	100%
20-TC dell'addome superiore senza e con MDC	42	36	86%	5	12%	4	80%
21-TC dell'Addome inferiore	10	9	90%	1	10%	0	0%
22-TC dell'addome inferiore senza e con MDC	16	15	94%	2	13%	2	100%
23-TC dell'addome completo	70	65	93%	11	16%	10	91%
24-TC dell'addome completo senza e con MDC	532	489	92%	68	13%	66	97%
25-TC Cranio – encefalo	283	278	98%	42	15%	42	100%
26-TC Cranio – encefalo senza e con MDC	98	90	92%	14	14%	14	100%
27-TC del rachide e dello speco vertebrale	29	29	100%	2	6.9%	2	100%
28-TC del rachide e dello speco vertebrale	19	18	95%	0	.00%	0	.
29-TC del rachide e dello speco vertebrale	80	78	98%	8	10%	8	100%
30-TC del rachide e dello speco vertebrale	8	8	100%	0	.00%	0	.
31-TC del rachide e dello speco vertebrale	1	1	100%	0	.00%	0	.
33-TC di Bacino e articolazioni sacroiliache	16	16	100%	0	.00%	0	.
34-RM di encefalo e tronco encefalico, giunzione	257	228	89%	60	23%	51	85%
35-RM di encefalo e tronco encefalico, giunzione	399	294	74%	72	18%	35	49%
36-RM di addome inferiore e scavo pelvico	44	30	68%	7	16%	5	71%
37-RM di addome inferiore e scavo pelvico senza	123	109	89%	21	17%	14	67%
38-RM della colonna in toto	1.089	890	82%	374	34%	362	97%
39-RM della colonna in toto senza e con MDC	51	34	67%	17	33%	13	76%
40-Diagnostica ecografica del capo e del collo	1.992	1.849	93%	206	10%	157	76%
41-Eco (color) dopplergrafia cardiaca	1.418	1.180	83%	239	17%	217	91%
42-Eco (color) dopplergrafia dei tronchi	3.530	3.347	95%	220	6.2%	144	65%
43-Ecografia dell'addome superiore	989	872	88%	54	5.5%	35	65%
44-Ecografia dell'addome inferiore	147	142	97%	18	12%	16	89%
45-Ecografia dell'addome completo	2.064	1.923	93%	198	9.6%	133	67%
46-Ecografia bilaterale della mammella	959	659	69%	211	22%	138	65%
47-Ecografia monolaterale della mammella	82	66	80%	5	6.1%	4	80%
48-Ecografia ostetrica	1.968	1.956	99%	1.710	87%	1.710	100%

Prestazioni	Totali	Num	% nei tempi	mobilita	mobilita totali	Num mobilita	di cui nei tempi
49-Ecografia ginecologica	33	28	85%	16	48%	12	75%
50-Ecocolordoppler degli arti inferiori arterioso	617	596	97%	73	12%	69	95%
51-Colonscopia totale con endoscopio flessibile	313	162	52%	112	36%	41	37%
53-Rettosigmoidoscopia con endoscopio	9	8	89%	3	33%	3	100%
54-Esofagogastroduodenoscopia	181	163	90%	57	31%	46	81%
55-Esofagogastroduodenoscopia con biopsia in	10	10	100%	2	20%	2	100%
56-Elettrocardiogramma	2.080	1.903	91%	148	7.1%	133	90%
57-Elettrocardiogramma dinamico (Holter)	625	612	98%	37	5.9%	29	78%
58-Test cardiovascolare da sforzo con	302	302	100%	14	4.6%	14	100%
60-Esame audiometrico tonale	857	850	99%	136	16%	133	98%
61-Spirometria semplice	139	107	77%	22	16%	12	55%
62-Spirometria globale	570	488	86%	86	15%	74	86%
63-Fotografia del fundus	5	5	100%	0	.00%	0	.
64-67-ELETTROMIOGRAFIA SEMPLICE [EMG] PER	1.060	1.040	98%	46	4.3%	40	87%
70-Iniezione intravitreale	21	18	86%	12	57%	10	83%
71-Visita algologica	148	146	99%	28	19%	28	100%
Totale complessivo	50.547	43.854	87%	9.469	19%	7.685	81%