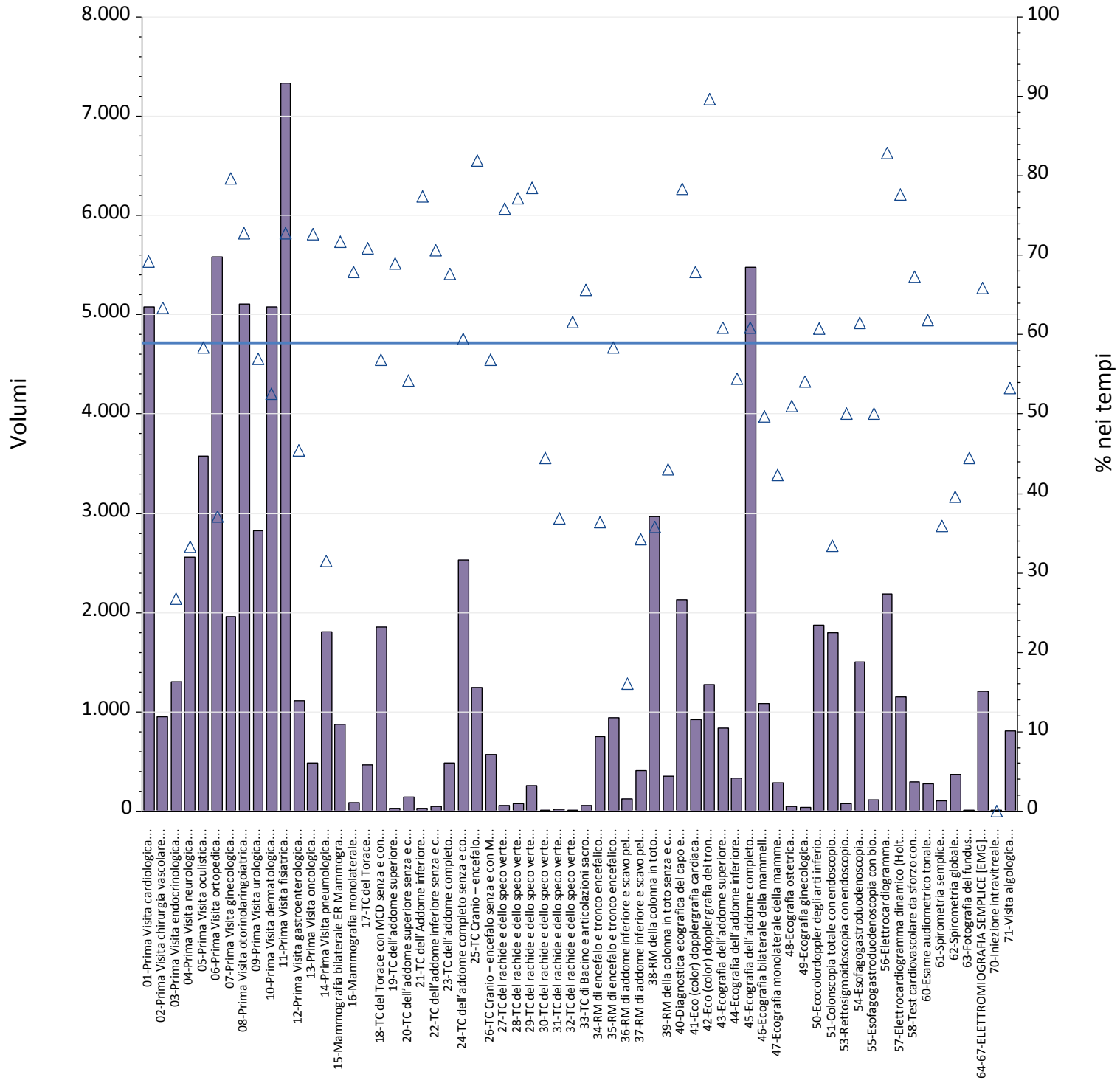
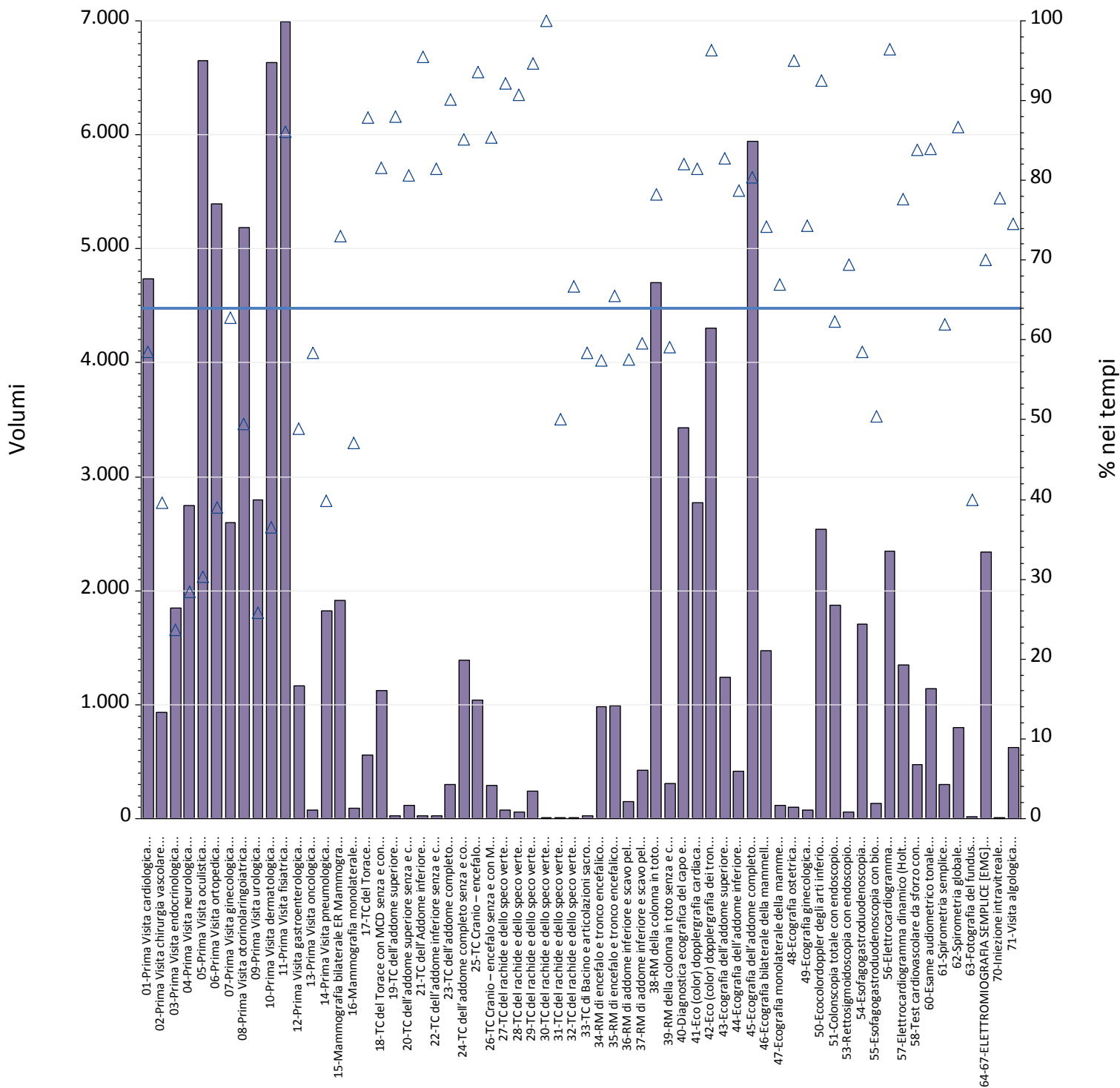


Report TdA  
Friuli – Venezia Giulia  
Luglio-Dicembre



Prestazioni	Num	% nei tempi	volumi
01-Prima Visita cardiologica	3.515	69%	5.081
02-Prima Visita chirurgia vascolare	601	63%	948
03-Prima Visita endocrinologica	349	27%	1.307
04-Prima Visita neurologica	851	33%	2.556
05-Prima Visita oculistica	2.088	58%	3.580
06-Prima Visita ortopedica	2.071	37%	5.587
07-Prima Visita ginecologica	1.560	80%	1.957
08-Prima Visita otorinolaringoiatrica	3.718	73%	5.107
09-Prima Visita urologica	1.609	57%	2.825
10-Prima Visita dermatologica	2.669	53%	5.075
11-Prima Visita fisiatrica	5.334	73%	7.335
12-Prima Visita gastroenterologica	505	45%	1.113
13-Prima Visita oncologica	353	73%	486
14-Prima Visita pneumologica	570	31%	1.810
15-Mammografia bilaterale ER Mammografia bilaterale	627	72%	874
16-Mammografia monolaterale	55	68%	81
17-TC del Torace	330	71%	466
18-TC del Torace con MCD senza e con MCD	1.054	57%	1.855
19-TC dell'addome superiore	20	69%	29
20-TC dell'addome superiore senza e con MDC	78	54%	144
21-TC dell'Addome inferiore	24	77%	31
22-TC dell'addome inferiore senza e con MDC	36	71%	51
23-TC dell'addome completo	328	68%	485
24-TC dell'addome completo senza e con MDC	1.502	59%	2.528
25-TC Cranio – encefalo	1.019	82%	1.243
26-TC Cranio – encefalo senza e con MDC	324	57%	570
27-TC del rachide e dello speco vertebrale cervicale	44	76%	58
28-TC del rachide e dello speco vertebrale toracico	61	77%	79
29-TC del rachide e dello speco vertebrale lombosacrale	201	79%	256
30-TC del rachide e dello speco vertebrale cervicale senza e con MDC	4	44%	9
31-TC del rachide e dello speco vertebrale toracico senza e con MDC	7	37%	19
32-TC del rachide e dello speco vertebrale lombosacrale senza e con MDC	8	62%	13
33-TC di Bacino e articolazioni sacroiliache	40	66%	61
34-RM di encefalo e tronco encefalico, giunzione cranio spinale e relativo distretto vascolare	274	36%	754
35-RM di encefalo e tronco encefalico, giunzione cranio spinale e relativo distretto vascolare senza e con MDC	549	58%	941
36-RM di addome inferiore e scavo pelvico	20	16%	125
37-RM di addome inferiore e scavo pelvico senza e con MDC	141	34%	412
38-RM della colonna in toto	1.061	36%	2.964
39-RM della colonna in toto senza e con MDC	151	43%	351
40-Diagnostica ecografica del capo e del collo	1.668	78%	2.130
41-Eco (color) dopplergrafia cardiaca	625	68%	921
42-Eco (color) dopplergrafia dei tronchi sovraaortici	1.139	90%	1.270
43-Ecografia dell'addome superiore	508	61%	834
44-Ecografia dell'addome inferiore	179	54%	329
45-Ecografia dell'addome completo	3.334	61%	5.476
46-Ecografia bilaterale della mammella	541	50%	1.088
47-Ecografia monolaterale della mammella	122	42%	288
48-Ecografia ostetrica	26	51%	51

Prestazioni	Num	% nei tempi	volumi
49-Ecografia ginecologica	20	54%	37
50-Ecocolordoppler degli arti inferiori arterioso e/o venoso	1.136	61%	1.869
51-Colonscopia totale con endoscopio flessibile	602	33%	1.800
53-Rettosigmoidoscopia con endoscopio flessibile	36	50%	72
54-Esofagogastroduodenoscopia	926	61%	1.507
55-Esofagogastroduodenoscopia con biopsia in sede unica	57	50%	114
56-Elettrocardiogramma	1.814	83%	2.188
57-Elettrocardiogramma dinamico (Holter)	891	78%	1.148
58-Test cardiovascolare da sforzo con cicloergometro o con pedana mobile	195	67%	290
60-Esame audiometrico tonale	170	62%	275
61-Spirometria semplice	38	36%	106
62-Spirometria globale	147	40%	371
63-Fotografia del fundus	4	44%	9
64-67-ELETTROMIOGRAFIA SEMPLICE [EMG] PER MUSCOLO	798	66%	1.211
70-Iniezione intravitreale	0	0%	7
71-Visita algologica	432	53%	811
<b>Totale complessivo</b>	<b>49.159</b>	<b>59%</b>	<b>83.368</b>



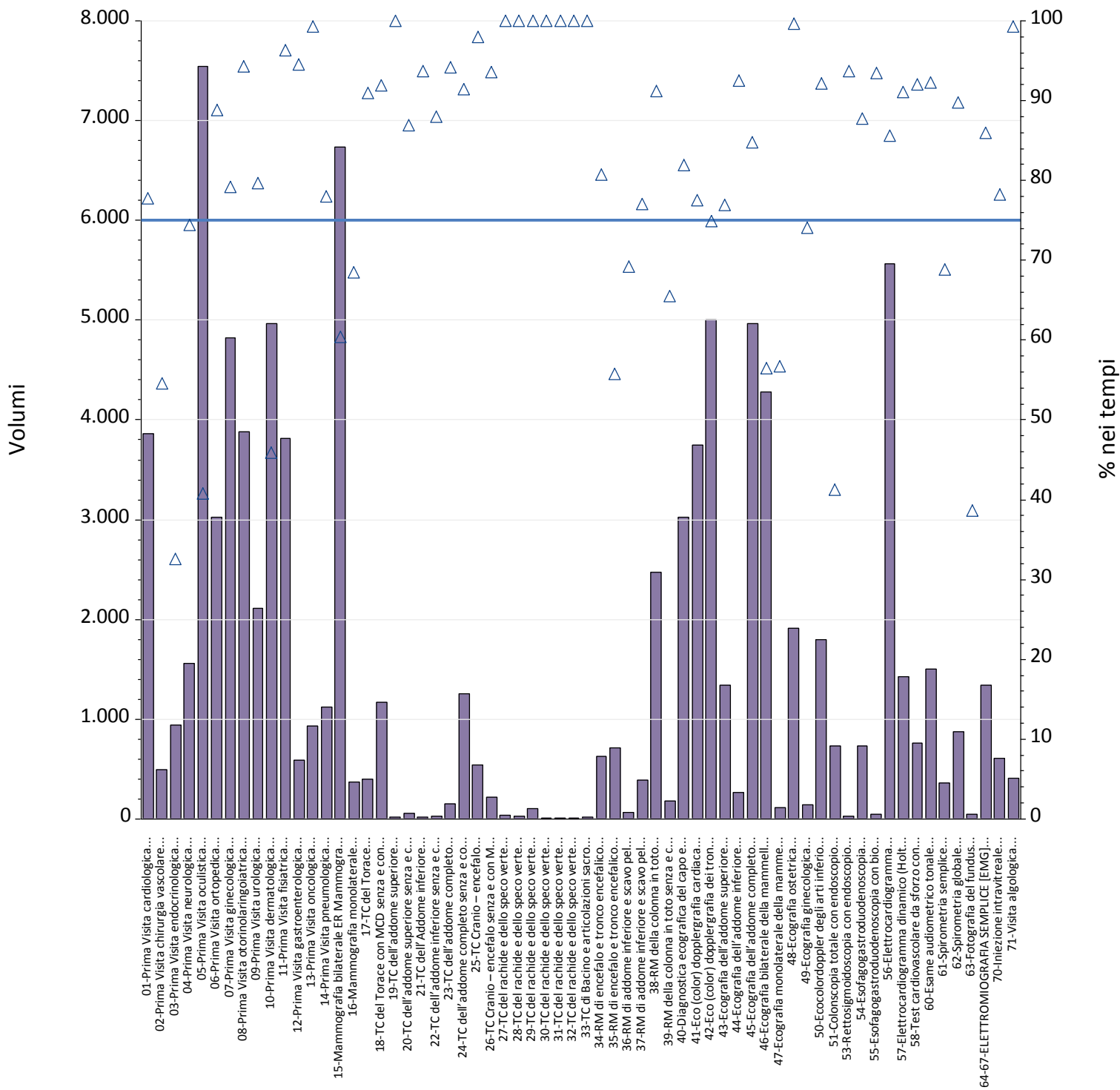
Prestazioni	Num	% nei tempi	volumi
01-Prima Visita cardiologica	2.769	58%	4.735
02-Prima Visita chirurgia vascolare	370	40%	934
03-Prima Visita endocrinologica	436	24%	1.844
04-Prima Visita neurologica	780	28%	2.747
05-Prima Visita oculistica	2.013	30%	6.651
06-Prima Visita ortopedica	2.105	39%	5.391
07-Prima Visita ginecologica	1.630	63%	2.594
08-Prima Visita otorinolaringoiatrica	2.568	50%	5.186
09-Prima Visita urologica	723	26%	2.797
10-Prima Visita dermatologica	2.422	37%	6.633
11-Prima Visita fisiatrica	6.012	86%	6.988
12-Prima Visita gastroenterologica	569	49%	1.164
13-Prima Visita oncologica	42	58%	72
14-Prima Visita pneumologica	725	40%	1.820
15-Mammografia bilaterale ER Mammografia bilaterale	1.400	73%	1.918
16-Mammografia monolaterale	41	47%	87
17-TC del Torace	487	88%	554
18-TC del Torace con MCD senza e con MCD	917	82%	1.124
19-TC dell'addome superiore	22	88%	25
20-TC dell'addome superiore senza e con MDC	96	81%	119
21-TC dell'Addome inferiore	21	95%	22
22-TC dell'addome inferiore senza e con MDC	22	81%	27
23-TC dell'addome completo	266	90%	295
24-TC dell'addome completo senza e con MDC	1.184	85%	1.390
25-TC Cranio – encefalo	972	94%	1.039
26-TC Cranio – encefalo senza e con MDC	246	85%	288
27-TC del rachide e dello speco vertebrale cervicale	71	92%	77
28-TC del rachide e dello speco vertebrale toracico	49	91%	54
29-TC del rachide e dello speco vertebrale lombosacrale	228	95%	241
30-TC del rachide e dello speco vertebrale cervicale senza e con MDC	4	100%	4
31-TC del rachide e dello speco vertebrale toracico senza e con MDC	3	50%	6
32-TC del rachide e dello speco vertebrale lombosacrale senza e con MDC	4	67%	6
33-TC di Bacino e articolazioni sacroiliache	14	58%	24
34-RM di encefalo e tronco encefalico, giunzione cranio spinale e relativo distretto vascolare	563	57%	980
35-RM di encefalo e tronco encefalico, giunzione cranio spinale e relativo distretto vascolare senza e con MDC	647	66%	987
36-RM di addome inferiore e scavo pelvico	84	58%	146
37-RM di addome inferiore e scavo pelvico senza e con MDC	250	60%	420
38-RM della colonna in toto	3.680	78%	4.703
39-RM della colonna in toto senza e con MDC	181	59%	306
40-Diagnostica ecografica del capo e del collo	2.813	82%	3.427
41-Eco (color) dopplergrafia cardiaca	2.259	81%	2.773
42-Eco (color) dopplergrafia dei tronchi sovraaortici	4.139	96%	4.300
43-Ecografia dell'addome superiore	1.029	83%	1.243
44-Ecografia dell'addome inferiore	328	79%	417
45-Ecografia dell'addome completo	4.781	80%	5.945
46-Ecografia bilaterale della mammella	1.093	74%	1.473
47-Ecografia monolaterale della mammella	77	67%	115
48-Ecografia ostetrica	94	95%	99

Prestazioni	Num	% nei tempi	volumi
49-Ecografia ginecologica	58	74%	78
50-Ecocolordoppler degli arti inferiori arterioso e/o venoso	2.346	93%	2.535
51-Colonscopia totale con endoscopio flessibile	1.164	62%	1.869
53-Rettosigmoidoscopia con endoscopio flessibile	41	69%	59
54-Esofagogastroduodenoscopia	998	58%	1.706
55-Esofagogastroduodenoscopia con biopsia in sede unica	66	50%	131
56-Elettrocardiogramma	2.262	96%	2.347
57-Elettrocardiogramma dinamico (Holter)	1.047	78%	1.349
58-Test cardiovascolare da sforzo con cicloergometro o con pedana mobile	395	84%	471
60-Esame audiometrico tonale	954	84%	1.137
61-Spirometria semplice	184	62%	297
62-Spirometria globale	694	87%	801
63-Fotografia del fundus	8	40%	20
64-67-ELETTROMIOGRAFIA SEMPLICE [EMG] PER MUSCOLO	1.635	70%	2.335
70-Iniezione intravitreale	7	78%	9
71-Visita algologica	463	75%	621
<b>Totale complessivo</b>	<b>63.551</b>	<b>64%</b>	<b>99.955</b>

Aziende	B - Breve						
	Totali	Num	% nei tempi	mobilita	mobilita totali	Num mobilita	di cui nei tempi
ASFO - AZIENDA SANITARIA FRIULI OCCIDENTALE	<b>17.979</b>	11.004	<b>61%</b>	<b>1.665</b>	<b>9.3%</b>	1.145	<b>69%</b>
ASUFC - AZIENDA SANITARIA UNIVERSITARIA FRIULI CENTRALE	<b>33.525</b>	16.886	<b>50%</b>	<b>4.161</b>	<b>12%</b>	2.566	<b>62%</b>
ASUGI - AZIENDA SANITARIA UNIVERSITARIA GIULIANO ISONTINA	<b>31.864</b>	21.269	<b>67%</b>	<b>3.149</b>	<b>9.9%</b>	2.187	<b>69%</b>
REGIONE FRIULI - VENEZIA GIULIA	<b>83.368</b>	49.159	<b>59%</b>	<b>8.975</b>	<b>11%</b>	5.898	<b>66%</b>

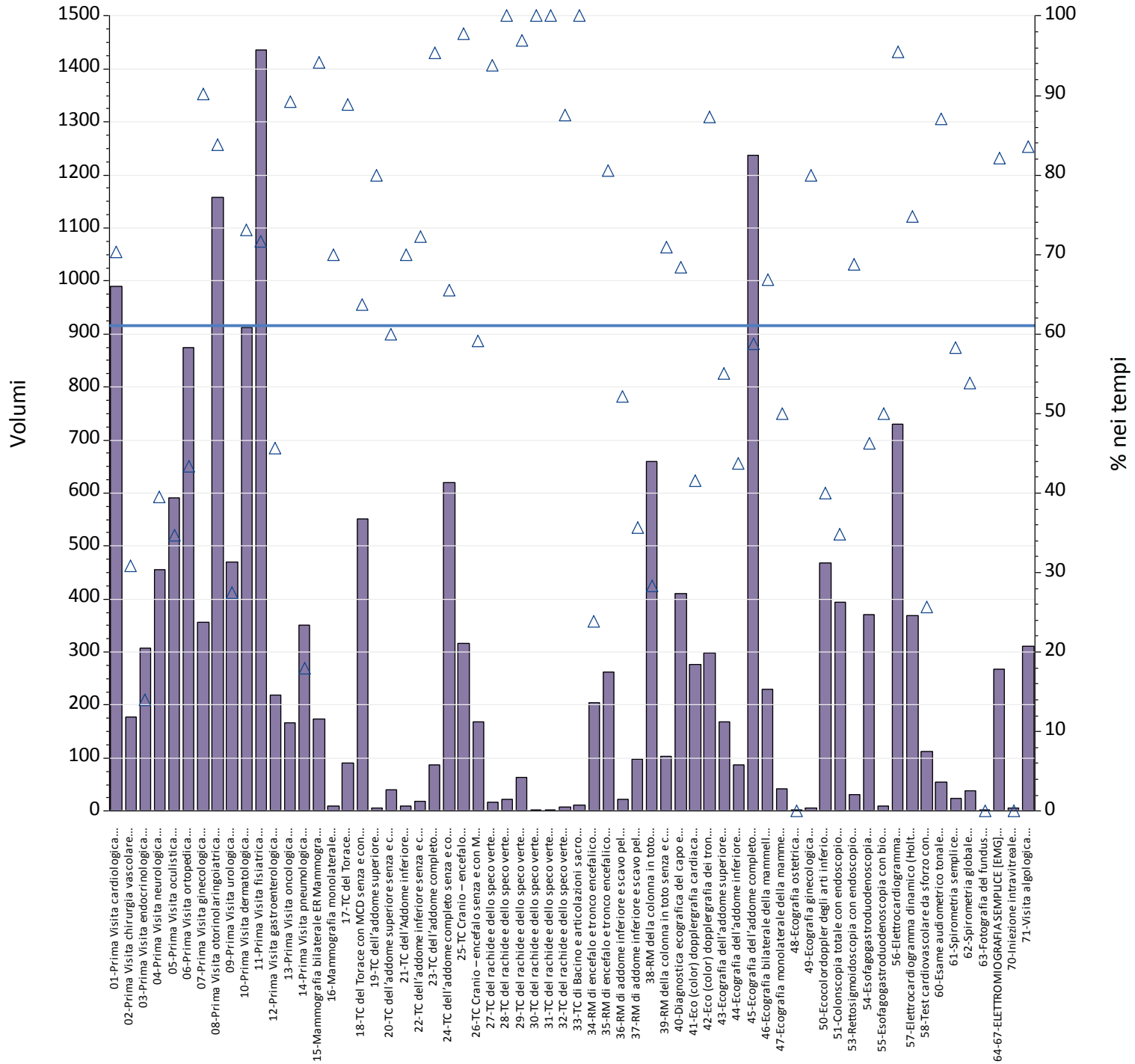
D - Differita							P - Programmata						
Totali	Num	% nei tempi	mobilita	mobilita totali	Num mobilita	di cui nei tempi	Totali	Num	% nei tempi	mobilita	mobilita totali	Num mobilita	di cui nei tempi
<b>18.798</b>	11.646	<b>62%</b>	<b>1.998</b>	<b>11%</b>	1.264	<b>63%</b>	<b>32.875</b>	24.941	<b>76%</b>	<b>2.939</b>	<b>8.9%</b>	2.376	<b>81%</b>
<b>41.127</b>	22.829	<b>56%</b>	<b>5.238</b>	<b>13%</b>	3.722	<b>71%</b>	<b>37.611</b>	25.073	<b>67%</b>	<b>4.010</b>	<b>11%</b>	3.471	<b>87%</b>
<b>40.030</b>	29.076	<b>73%</b>	<b>6.699</b>	<b>17%</b>	3.595	<b>54%</b>	<b>25.796</b>	22.676	<b>88%</b>	<b>5.749</b>	<b>22%</b>	4.515	<b>79%</b>
<b>99.955</b>	63.551	<b>64%</b>	<b>13.935</b>	<b>14%</b>	8.581	<b>62%</b>	<b>96.282</b>	72.690	<b>75%</b>	<b>12.698</b>	<b>13%</b>	10.362	<b>82%</b>





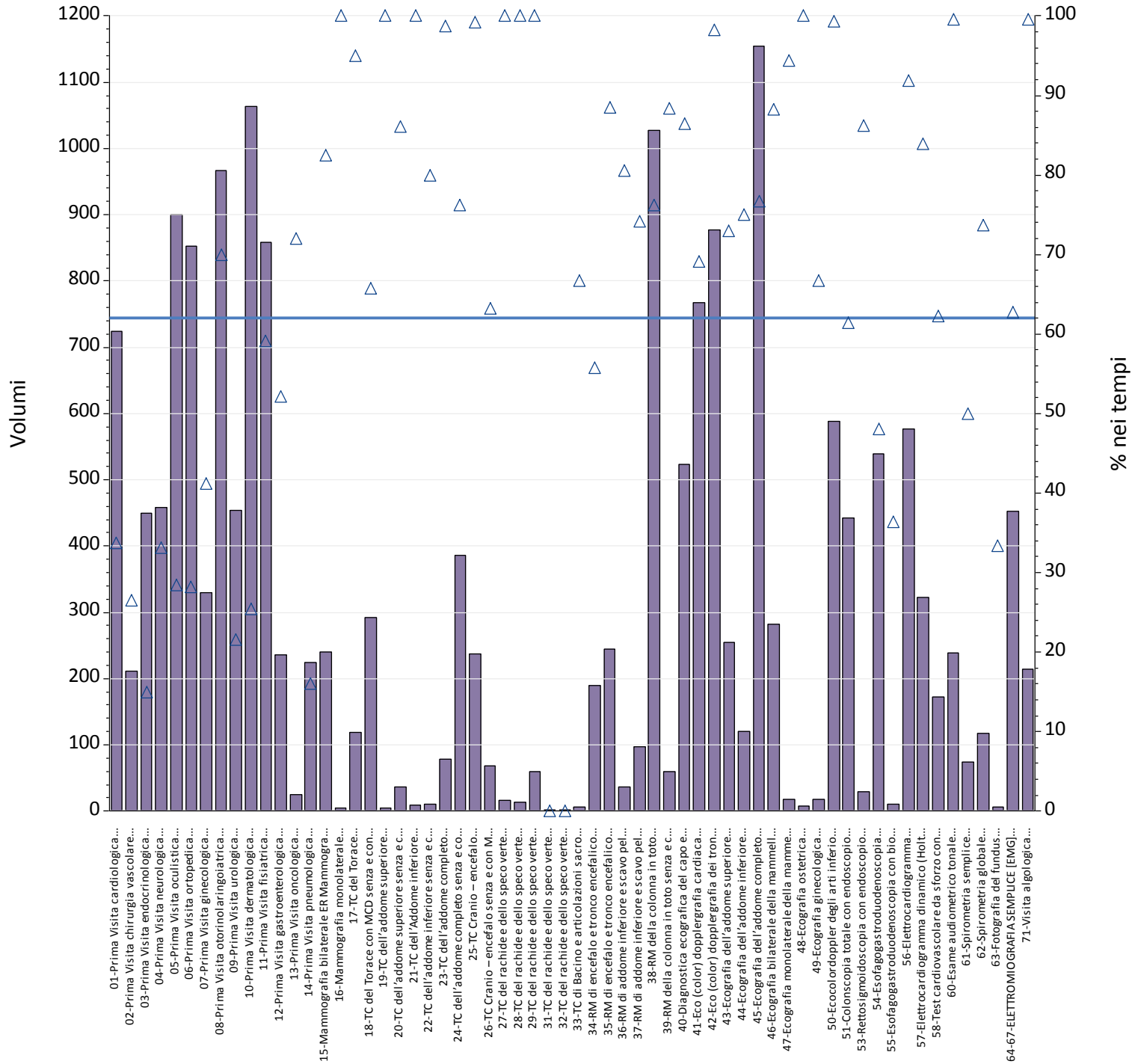
Prestazioni	Num	% nei tempi	volumi
01-Prima Visita cardiologica	3.005	78%	3.862
02-Prima Visita chirurgia vascolare	272	55%	498
03-Prima Visita endocrinologica	307	33%	944
04-Prima Visita neurologica	1.160	74%	1.558
05-Prima Visita oculistica	3.079	41%	7.548
06-Prima Visita ortopedica	2.686	89%	3.026
07-Prima Visita ginecologica	3.818	79%	4.823
08-Prima Visita otorinolaringoiatrica	3.661	94%	3.884
09-Prima Visita urologica	1.684	80%	2.115
10-Prima Visita dermatologica	2.281	46%	4.964
11-Prima Visita fisiatrica	3.672	96%	3.813
12-Prima Visita gastroenterologica	554	95%	586
13-Prima Visita oncologica	927	99%	934
14-Prima Visita pneumologica	875	78%	1.122
15-Mammografia bilaterale ER Mammografia bilaterale	4.064	60%	6.733
16-Mammografia monolaterale	254	68%	371
17-TC del Torace	363	91%	399
18-TC del Torace con MCD senza e con MCD	1.072	92%	1.166
19-TC dell'addome superiore	16	100%	16
20-TC dell'addome superiore senza e con MDC	53	87%	61
21-TC dell'Addome inferiore	15	94%	16
22-TC dell'addome inferiore senza e con MDC	22	88%	25
23-TC dell'addome completo	144	94%	153
24-TC dell'addome completo senza e con MDC	1.145	91%	1.252
25-TC Cranio – encefalo	526	98%	537
26-TC Cranio – encefalo senza e con MDC	202	94%	216
27-TC del rachide e dello speco vertebrale cervicale	38	100%	38
28-TC del rachide e dello speco vertebrale toracico	28	100%	28
29-TC del rachide e dello speco vertebrale lombosacrale	104	100%	104
30-TC del rachide e dello speco vertebrale cervicale senza e con MDC	3	100%	3
31-TC del rachide e dello speco vertebrale toracico senza e con MDC	5	100%	5
32-TC del rachide e dello speco vertebrale lombosacrale senza e con MDC	1	100%	1
33-TC di Bacino e articolazioni sacroiliache	16	100%	16
34-RM di encefalo e tronco encefalico, giunzione cranio spinale e relativo distretto vascolare	504	81%	624
35-RM di encefalo e tronco encefalico, giunzione cranio spinale e relativo distretto vascolare senza e con MDC	398	56%	713
36-RM di addome inferiore e scavo pelvico	45	69%	65
37-RM di addome inferiore e scavo pelvico senza e con MDC	302	77%	392
38-RM della colonna in toto	2.255	91%	2.474
39-RM della colonna in toto senza e con MDC	118	66%	180
40-Diagnostica ecografica del capo e del collo	2.479	82%	3.028
41-Eco (color) dopplergrafia cardiaca	2.904	78%	3.744
42-Eco (color) dopplergrafia dei tronchi sovraaortici	3.749	75%	5.002
43-Ecografia dell'addome superiore	1.031	77%	1.340
44-Ecografia dell'addome inferiore	247	93%	267
45-Ecografia dell'addome completo	4.211	85%	4.966
46-Ecografia bilaterale della mammella	2.416	56%	4.281
47-Ecografia monolaterale della mammella	63	57%	111
48-Ecografia ostetrica	1.906	100%	1.913

Prestazioni	Num	% nei tempi	volumi
49-Ecografia ginecologica	106	74%	143
50-Ecocolordoppler degli arti inferiori arterioso e/o venoso	1.656	92%	1.796
51-Colonscopia totale con endoscopio flessibile	300	41%	728
53-Rettosigmoidoscopia con endoscopio flessibile	30	94%	32
54-Esofagogastroduodenoscopia	645	88%	735
55-Esofagogastroduodenoscopia con biopsia in sede unica	43	93%	46
56-Elettrocardiogramma	4.768	86%	5.568
57-Elettrocardiogramma dinamico (Holter)	1.301	91%	1.428
58-Test cardiovascolare da sforzo con cicloergometro o con pedana mobile	699	92%	760
60-Esame audiometrico tonale	1.385	92%	1.502
61-Spirometria semplice	245	69%	356
62-Spirometria globale	783	90%	872
63-Fotografia del fundus	17	39%	44
64-67-ELETTROMIOGRAFIA SEMPLICE [EMG] PER MUSCOLO	1.153	86%	1.341
70-Iniezione intravitreale	473	78%	605
71-Visita algologica	406	99%	409
<b>Totale complessivo</b>	<b>72.690</b>	<b>75%</b>	<b>96.282</b>



Prestazioni	Totali	Num	% nei tempi	mobilita	mobilita totali	Num mobilita	di cui nei tempi
01-Prima Visita cardiologica	990	696	70%	29	2.9%	16	55%
02-Prima Visita chirurgia vascolare	178	55	31%	38	21%	33	87%
03-Prima Visita endocrinologica	307	43	14%	35	11%	23	66%
04-Prima Visita neurologica	455	180	40%	26	5.7%	12	46%
05-Prima Visita oculistica	590	205	35%	33	5.6%	22	67%
06-Prima Visita ortopedica	875	379	43%	69	7.9%	26	38%
07-Prima Visita ginecologica	356	321	90%	123	35%	116	94%
08-Prima Visita otorinolaringoiatrica	1.158	971	84%	34	2.9%	20	59%
09-Prima Visita urologica	470	129	27%	24	5.1%	16	67%
10-Prima Visita dermatologica	913	667	73%	43	4.7%	13	30%
11-Prima Visita fisiatrica	1.435	1.029	72%	30	2.1%	22	73%
12-Prima Visita gastroenterologica	219	100	46%	130	59%	48	37%
13-Prima Visita oncologica	167	149	89%	167	100%	149	89%
14-Prima Visita pneumologica	350	63	18%	18	5.1%	11	61%
15-Mammografia bilaterale ER Mammografia	173	163	94%	24	14%	18	75%
16-Mammografia monolaterale	10	7	70%	3	30%	0	0%
17-TC del Torace	90	80	89%	3	3.3%	1	33%
18-TC del Torace con MCD senza e con MCD	551	351	64%	43	7.8%	30	70%
19-TC dell'addome superiore	5	4	80%	0	.00%	0	.
20-TC dell'addome superiore senza e con MDC	40	24	60%	0	.00%	0	.
21-TC dell'Addome inferiore	10	7	70%	0	.00%	0	.
22-TC dell'addome inferiore senza e con MDC	18	13	72%	1	5.6%	1	100%
23-TC dell'addome completo	87	83	95%	1	1.1%	0	0%
24-TC dell'addome completo senza e con MDC	620	406	65%	53	8.5%	40	75%
25-TC Cranio – encefalo	317	310	98%	10	3.2%	7	70%
26-TC Cranio – encefalo senza e con MDC	169	100	59%	12	7.1%	9	75%
27-TC del rachide e dello speco vertebrale	16	15	94%	1	6.3%	0	0%
28-TC del rachide e dello speco vertebrale	23	23	100%	2	8.7%	2	100%
29-TC del rachide e dello speco vertebrale	64	62	97%	4	6.3%	3	75%
30-TC del rachide e dello speco vertebrale	3	3	100%	0	.00%	0	.
31-TC del rachide e dello speco vertebrale	2	2	100%	0	.00%	0	.
32-TC del rachide e dello speco vertebrale	8	7	88%	1	13%	0	0%
33-TC di Bacino e articolazioni sacroiliache	12	12	100%	0	.00%	0	.
34-RM di encefalo e tronco encefalico, giunzione	205	49	24%	19	9.3%	7	37%
35-RM di encefalo e tronco encefalico, giunzione	262	211	81%	11	4.2%	4	36%
36-RM di addome inferiore e scavo pelvico	23	12	52%	1	4.3%	0	0%
37-RM di addome inferiore e scavo pelvico senza	98	35	36%	15	15%	7	47%
38-RM della colonna in toto	660	187	28%	48	7.3%	30	63%
39-RM della colonna in toto senza e con MDC	103	73	71%	5	4.9%	2	40%
40-Diagnostica ecografica del capo e del collo	411	281	68%	57	14%	48	84%
41-Eco (color) dopplergrafia cardiaca	277	115	42%	15	5.4%	12	80%
42-Eco (color) dopplergrafia dei tronchi	299	261	87%	15	5.0%	14	93%
43-Ecografia dell'addome superiore	169	93	55%	15	8.9%	13	87%
44-Ecografia dell'addome inferiore	87	38	44%	0	.00%	0	.
45-Ecografia dell'addome completo	1.238	727	59%	82	6.6%	61	74%
46-Ecografia bilaterale della mammella	229	153	67%	55	24%	35	64%
47-Ecografia monolaterale della mammella	42	21	50%	13	31%	4	31%

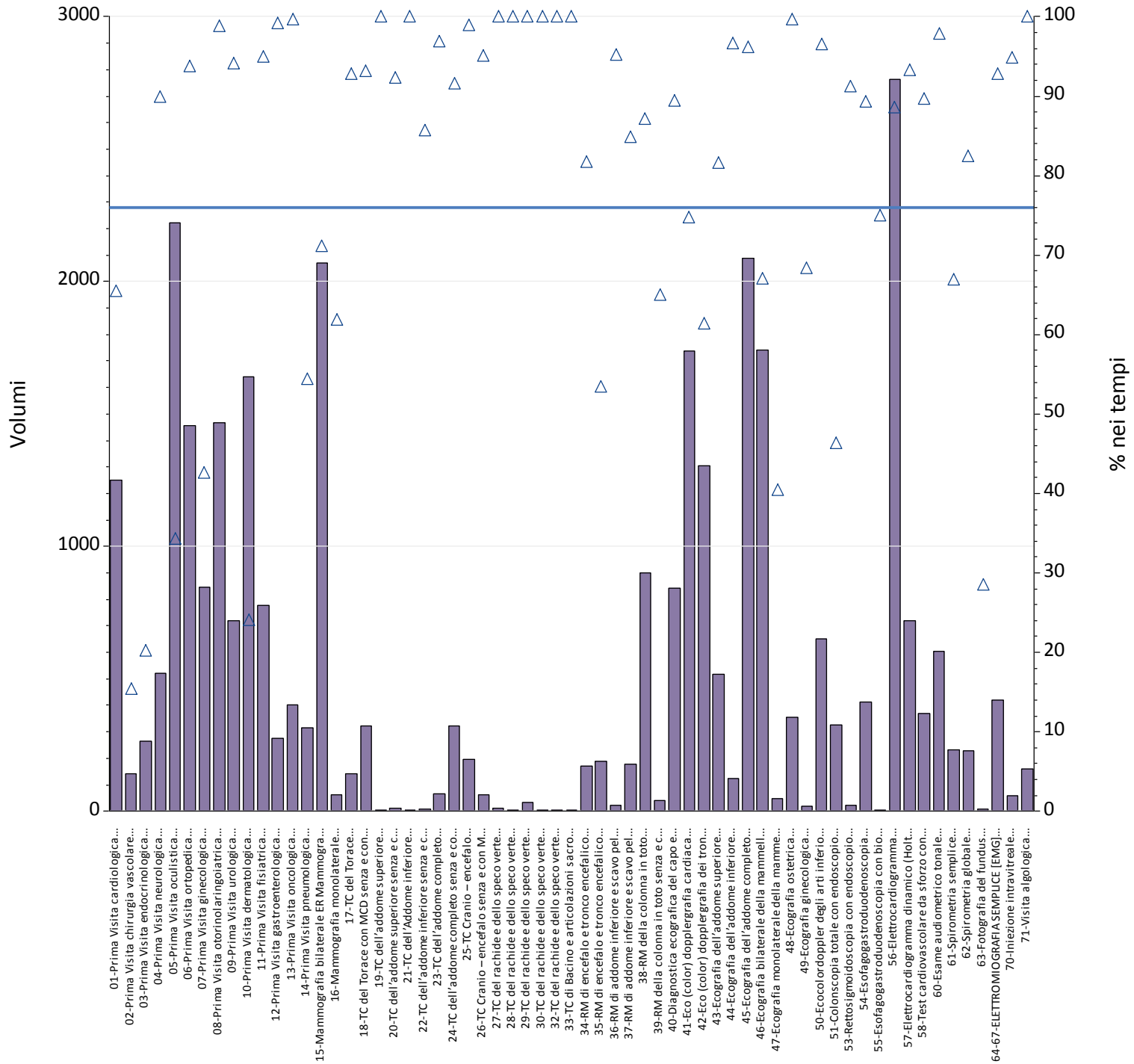
Prestazioni	Totali	Num	% nei tempi	mobilita	mobilita totali	Num mobilita	di cui nei tempi
48-Ecografia ostetrica	2	0	0%	0	.00%	0	.
49-Ecografia ginecologica	5	4	80%	0	.00%	0	.
50-Ecocolordoppler degli arti inferiori arterioso	468	187	40%	40	8.5%	33	83%
51-Colonscopia totale con endoscopio flessibile	394	137	35%	106	27%	48	45%
53-Rettosigmoidoscopia con endoscopio	32	22	69%	2	6.3%	2	100%
54-Esofagogastroduodenoscopia	370	171	46%	47	13%	38	81%
55-Esofagogastroduodenoscopia con biopsia in	10	5	50%	4	40%	4	100%
56-Elettrocardiogramma	729	696	95%	5	.69%	3	60%
57-Elettrocardiogramma dinamico (Holter)	369	276	75%	13	3.5%	11	85%
58-Test cardiovascolare da sforzo con	113	29	26%	2	1.8%	1	50%
60-Esame audiometrico tonale	54	47	87%	8	15%	6	75%
61-Spirometria semplice	24	14	58%	1	4.2%	1	100%
62-Spirometria globale	39	21	54%	3	7.7%	1	33%
63-Fotografia del fundus	1	0	0%	0	.00%	0	.
64-67-ELETTROMIOGRAFIA SEMPLICE [EMG] PER	268	220	82%	8	3.0%	4	50%
70-Iniezione intravitreale	6	0	0%	0	.00%	0	.
71-Visita algologica	311	260	84%	118	38%	118	100%
<b>Totale complessivo</b>	<b>17.979</b>	<b>11.004</b>	<b>61%</b>	<b>1.665</b>	<b>9.3%</b>	<b>1.145</b>	<b>69%</b>



Prestazioni	Totali	Num	% nei tempi	mobilita	mobilita totali	Num mobilita	di cui nei tempi
01-Prima Visita cardiologica	724	244	34%	89	12%	44	49%
02-Prima Visita chirurgia vascolare	211	56	27%	50	24%	19	38%
03-Prima Visita endocrinologica	449	67	15%	31	6.9%	14	45%
04-Prima Visita neurologica	458	152	33%	38	8.3%	12	32%
05-Prima Visita oculistica	900	256	28%	85	9.4%	21	25%
06-Prima Visita ortopedica	853	241	28%	154	18%	50	32%
07-Prima Visita ginecologica	330	136	41%	76	23%	44	58%
08-Prima Visita otorinolaringoiatrica	966	676	70%	75	7.8%	56	75%
09-Prima Visita urologica	454	98	22%	8	1.8%	2	25%
10-Prima Visita dermatologica	1.064	270	25%	76	7.1%	31	41%
11-Prima Visita fisiatrica	858	507	59%	73	8.5%	68	93%
12-Prima Visita gastroenterologica	236	123	52%	150	64%	65	43%
13-Prima Visita oncologica	25	18	72%	25	100%	18	72%
14-Prima Visita pneumologica	224	36	16%	37	17%	15	41%
15-Mammografia bilaterale ER Mammografia	240	198	83%	25	10%	13	52%
16-Mammografia monolaterale	5	5	100%	1	20%	1	100%
17-TC del Torace	119	113	95%	2	1.7%	1	50%
18-TC del Torace con MCD senza e con MCD	292	192	66%	42	14%	38	90%
19-TC dell'addome superiore	5	5	100%	0	.00%	0	.
20-TC dell'addome superiore senza e con MDC	36	31	86%	1	2.8%	0	0%
21-TC dell'Addome inferiore	9	9	100%	1	11%	1	100%
22-TC dell'addome inferiore senza e con MDC	10	8	80%	0	.00%	0	.
23-TC dell'addome completo	79	78	99%	1	1.3%	1	100%
24-TC dell'addome completo senza e con MDC	386	294	76%	34	8.8%	29	85%
25-TC Cranio – encefalo	237	235	99%	5	2.1%	5	100%
26-TC Cranio – encefalo senza e con MDC	68	43	63%	6	8.8%	6	100%
27-TC del rachide e dello speco vertebrale	16	16	100%	0	.00%	0	.
28-TC del rachide e dello speco vertebrale	13	13	100%	1	7.7%	1	100%
29-TC del rachide e dello speco vertebrale	59	59	100%	2	3.4%	2	100%
31-TC del rachide e dello speco vertebrale	2	0	0%	0	.00%	0	.
32-TC del rachide e dello speco vertebrale	1	0	0%	0	.00%	0	.
33-TC di Bacino e articolazioni sacroiliache	6	4	67%	0	.00%	0	.
34-RM di encefalo e tronco encefalico, giunzione	190	106	56%	25	13%	20	80%
35-RM di encefalo e tronco encefalico, giunzione	244	216	89%	21	8.6%	18	86%
36-RM di addome inferiore e scavo pelvico	36	29	81%	4	11%	4	100%
37-RM di addome inferiore e scavo pelvico senza	97	72	74%	27	28%	26	96%
38-RM della colonna in toto	1.028	783	76%	98	9.5%	70	71%
39-RM della colonna in toto senza e con MDC	60	53	88%	5	8.3%	4	80%
40-Diagnostica ecografica del capo e del collo	523	452	86%	60	11%	54	90%
41-Eco (color) dopplergrafia cardiaca	767	530	69%	40	5.2%	34	85%
42-Eco (color) dopplergrafia dei tronchi	877	862	98%	10	1.1%	10	100%
43-Ecografia dell'addome superiore	255	186	73%	27	11%	21	78%
44-Ecografia dell'addome inferiore	120	90	75%	3	2.5%	2	67%
45-Ecografia dell'addome completo	1.155	886	77%	95	8.2%	83	87%
46-Ecografia bilaterale della mammella	282	249	88%	28	9.9%	19	68%
47-Ecografia monolaterale della mammella	18	17	94%	2	11%	2	100%
48-Ecografia ostetrica	7	7	100%	0	.00%	0	.

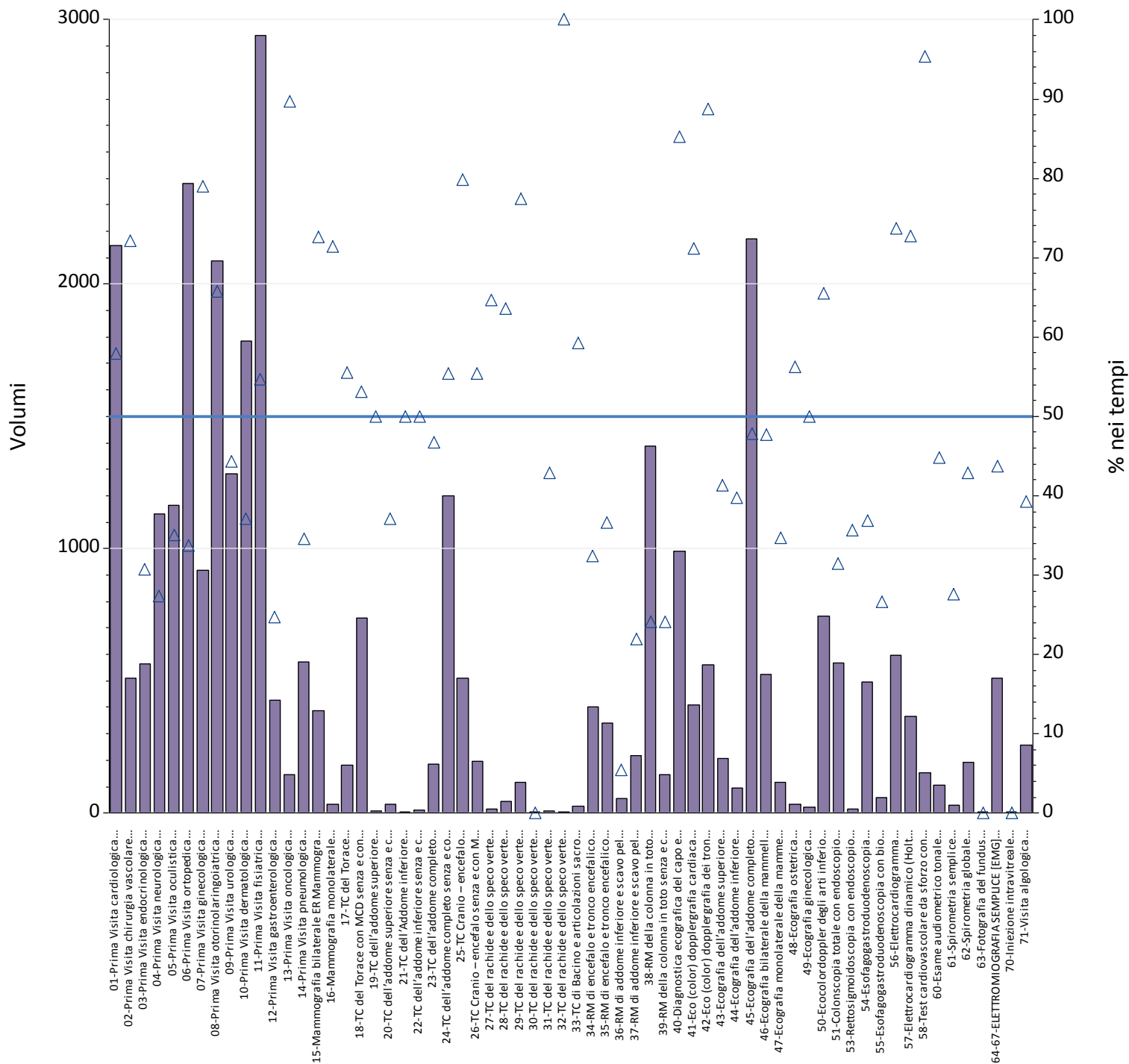


Prestazioni	Totali	Num	% nei tempi	mobilita	mobilita totali	Num mobilita	di cui nei tempi
49-Ecografia ginecologica	18	12	67%	2	11%	1	50%
50-Ecocolordoppler degli arti inferiori arterioso	588	584	99%	16	2,7%	15	94%
51-Colonscopia totale con endoscopio flessibile	443	272	61%	210	47%	118	56%
53-Rettosigmoidoscopia con endoscopio	29	25	86%	2	6,9%	2	100%
54-Esofagogastroduodenoscopia	539	259	48%	112	21%	91	81%
55-Esofagogastroduodenoscopia con biopsia in	11	4	36%	5	45%	3	60%
56-Elettrocardiogramma	577	530	92%	10	1,7%	10	100%
57-Elettrocardiogramma dinamico (Holter)	323	271	84%	10	3,1%	8	80%
58-Test cardiovascolare da sforzo con	172	107	62%	2	1,2%	2	100%
60-Esame audiometrico tonale	239	238	100%	9	3,8%	9	100%
61-Spirometria semplice	74	37	50%	3	4,1%	2	67%
62-Spirometria globale	118	87	74%	23	19%	18	78%
63-Fotografia del fundus	6	2	33%	0	.00%	0	.
64-67-ELETTROMIOGRAFIA SEMPLICE [EMG] PER	453	284	63%	17	3,8%	17	100%
71-Visita algologica	214	213	100%	44	21%	44	100%
<b>Totale complessivo</b>	<b>18.798</b>	<b>11.646</b>	<b>62%</b>	<b>1.998</b>	<b>11%</b>	<b>1.264</b>	<b>63%</b>



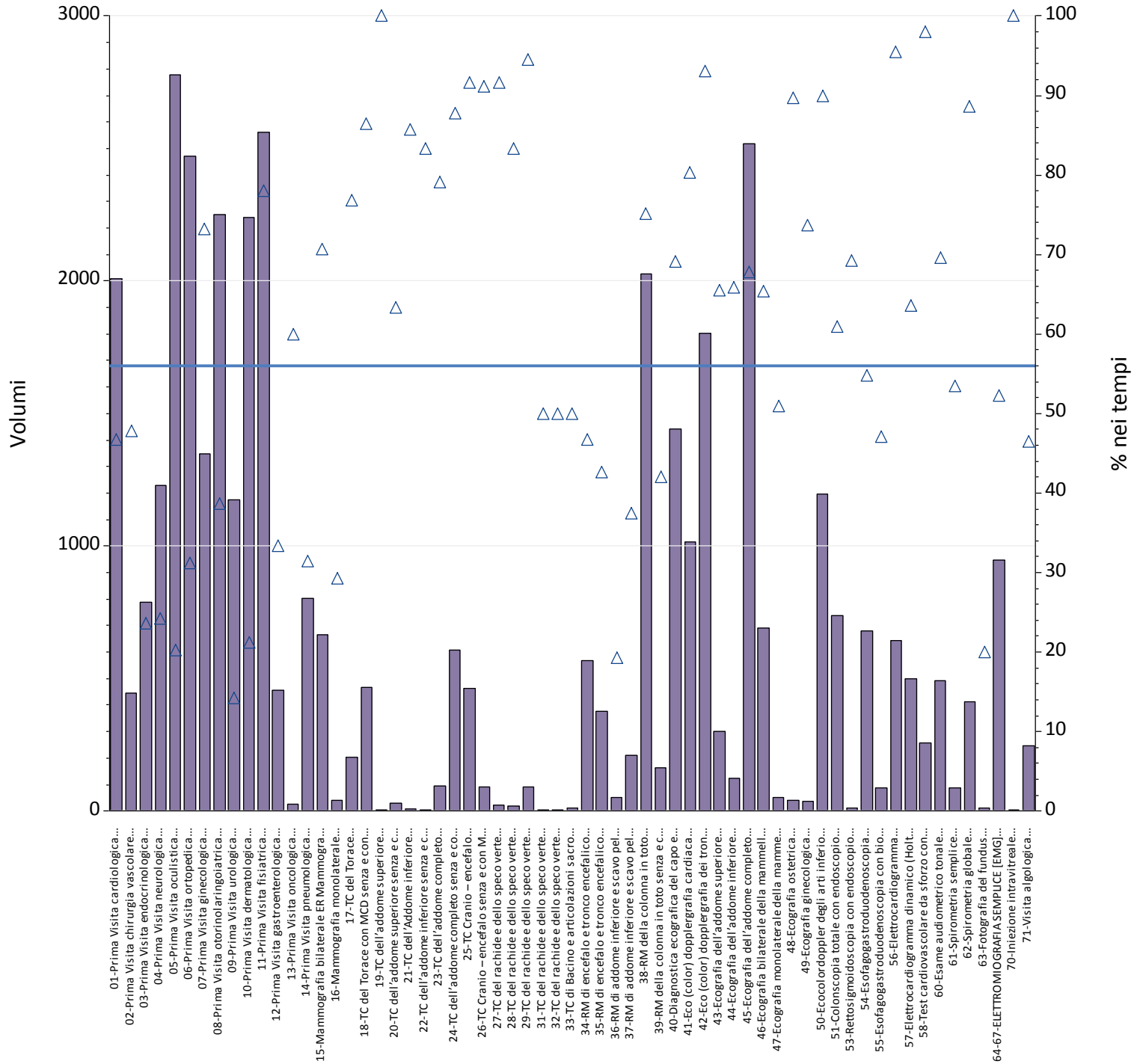
Prestazioni	Totali	Num	% nei tempi	mobilita	mobilita totali	Num mobilita	di cui nei tempi
01-Prima Visita cardiologica	1.250	819	66%	50	4.0%	39	78%
02-Prima Visita chirurgia vascolare	142	22	15%	21	15%	19	90%
03-Prima Visita endocrinologica	266	54	20%	43	16%	26	60%
04-Prima Visita neurologica	520	468	90%	40	7.7%	26	65%
05-Prima Visita oculistica	2.220	761	34%	429	19%	221	52%
06-Prima Visita ortopedica	1.456	1.365	94%	91	6.3%	55	60%
07-Prima Visita ginecologica	846	361	43%	155	18%	120	77%
08-Prima Visita otorinolaringoiatrica	1.468	1.451	99%	121	8.2%	120	99%
09-Prima Visita urologica	719	677	94%	24	3.3%	22	92%
10-Prima Visita dermatologica	1.639	396	24%	65	4.0%	49	75%
11-Prima Visita fisiatrica	777	738	95%	138	18%	136	99%
12-Prima Visita gastroenterologica	276	274	99%	146	53%	146	100%
13-Prima Visita oncologica	401	400	100%	401	100%	400	100%
14-Prima Visita pneumologica	314	171	54%	40	13%	38	95%
15-Mammografia bilaterale ER Mammografia	2.070	1.474	71%	81	3.9%	41	51%
16-Mammografia monolaterale	63	39	62%	5	7.9%	3	60%
17-TC del Torace	140	130	93%	8	5.7%	5	63%
18-TC del Torace con MCD senza e con MCD	322	300	93%	35	11%	28	80%
19-TC dell'addome superiore	4	4	100%	1	25%	1	100%
20-TC dell'addome superiore senza e con MDC	13	12	92%	1	7.7%	1	100%
21-TC dell'Addome inferiore	5	5	100%	0	.00%	0	.
22-TC dell'addome inferiore senza e con MDC	7	6	86%	1	14%	1	100%
23-TC dell'addome completo	65	63	97%	4	6.2%	2	50%
24-TC dell'addome completo senza e con MDC	321	294	92%	38	12%	31	82%
25-TC Cranio – encefalo	197	195	99%	4	2.0%	3	75%
26-TC Cranio – encefalo senza e con MDC	62	59	95%	5	8.1%	5	100%
27-TC del rachide e dello speco vertebrale	12	12	100%	1	8.3%	1	100%
28-TC del rachide e dello speco vertebrale	6	6	100%	0	.00%	0	.
29-TC del rachide e dello speco vertebrale	33	33	100%	2	6.1%	2	100%
30-TC del rachide e dello speco vertebrale	1	1	100%	0	.00%	0	.
32-TC del rachide e dello speco vertebrale	1	1	100%	1	100%	1	100%
33-TC di Bacino e articolazioni sacroiliache	5	5	100%	0	.00%	0	.
34-RM di encefalo e tronco encefalico, giunzione	170	139	82%	22	13%	19	86%
35-RM di encefalo e tronco encefalico, giunzione	189	101	53%	40	21%	27	68%
36-RM di addome inferiore e scavo pelvico	21	20	95%	8	38%	7	88%
37-RM di addome inferiore e scavo pelvico senza	179	152	85%	97	54%	96	99%
38-RM della colonna in toto	901	785	87%	116	13%	101	87%
39-RM della colonna in toto senza e con MDC	40	26	65%	17	43%	15	88%
40-Diagnostica ecografica del capo e del collo	842	753	89%	34	4.0%	25	74%
41-Eco (color) dopplergrafia cardiaca	1.737	1.298	75%	47	2.7%	40	85%
42-Eco (color) dopplergrafia dei tronchi	1.303	800	61%	54	4.1%	36	67%
43-Ecografia dell'addome superiore	519	424	82%	11	2.1%	10	91%
44-Ecografia dell'addome inferiore	122	118	97%	2	1.6%	2	100%
45-Ecografia dell'addome completo	2.087	2.007	96%	37	1.8%	20	54%
46-Ecografia bilaterale della mammella	1.741	1.167	67%	102	5.9%	69	68%
47-Ecografia monolaterale della mammella	47	19	40%	2	4.3%	1	50%
48-Ecografia ostetrica	356	355	100%	76	21%	75	99%

Prestazioni	Totali	Num	% nei tempi	mobilita	mobilita totali	Num mobilita	di cui nei tempi
49-Ecografia ginecologica	19	13	68%	3	16%	3	100%
50-Ecocolordoppler degli arti inferiori arterioso	652	630	97%	18	2.8%	17	94%
51-Colonscopia totale con endoscopio flessibile	326	151	46%	82	25%	68	83%
53-Rettosigmoidoscopia con endoscopio	23	21	91%	5	22%	5	100%
54-Esofagogastroduodenoscopia	414	370	89%	66	16%	63	95%
55-Esofagogastroduodenoscopia con biopsia in	4	3	75%	3	75%	3	100%
56-Elettrocardiogramma	2.763	2.448	89%	21	.76%	16	76%
57-Elettrocardiogramma dinamico (Holter)	721	673	93%	8	1.1%	7	88%
58-Test cardiovascolare da sforzo con	370	332	90%	7	1.9%	6	86%
60-Esame audiometrico tonale	603	590	98%	8	1.3%	7	88%
61-Spirometria semplice	233	156	67%	7	3.0%	7	100%
62-Spirometria globale	229	189	83%	34	15%	33	97%
63-Fotografia del fundus	7	2	29%	0	.00%	0	.
64-67-ELETTROMIOGRAFIA SEMPLICE [EMG] PER	419	389	93%	8	1.9%	6	75%
70-Iniezione intravitreale	58	55	95%	18	31%	15	83%
71-Visita algologica	159	159	100%	35	22%	35	100%
Totale complessivo	32.875	24.941	76%	2.939	8.9%	2.376	81%



Prestazioni	Totali	Num	% nei tempi	mobilita	mobilita totali	Num mobilita	di cui nei tempi
01-Prima Visita cardiologica	2.146	1.244	58%	141	6.6%	106	75%
02-Prima Visita chirurgia vascolare	509	367	72%	5	.98%	0	0%
03-Prima Visita endocrinologica	566	174	31%	61	11%	20	33%
04-Prima Visita neurologica	1.131	310	27%	141	12%	76	54%
05-Prima Visita oculistica	1.162	407	35%	194	17%	101	52%
06-Prima Visita ortopedica	2.380	804	34%	500	21%	244	49%
07-Prima Visita ginecologica	919	726	79%	35	3.8%	30	86%
08-Prima Visita otorinolaringoiatrica	2.087	1.372	66%	160	7.7%	129	81%
09-Prima Visita urologica	1.283	568	44%	454	35%	210	46%
10-Prima Visita dermatologica	1.784	663	37%	400	22%	227	57%
11-Prima Visita fisiatrica	2.939	1.607	55%	360	12%	281	78%
12-Prima Visita gastroenterologica	426	105	25%	89	21%	51	57%
13-Prima Visita oncologica	145	130	90%	40	28%	37	93%
14-Prima Visita pneumologica	573	198	35%	78	14%	29	37%
15-Mammografia bilaterale ER Mammografia	387	281	73%	27	7.0%	23	85%
16-Mammografia monolaterale	35	25	71%	2	5.7%	2	100%
17-TC del Torace	182	101	55%	50	27%	39	78%
18-TC del Torace con MCD senza e con MCD	738	392	53%	65	8.8%	46	71%
19-TC dell'addome superiore	8	4	50%	1	13%	1	100%
20-TC dell'addome superiore senza e con MDC	35	13	37%	3	8.6%	1	33%
21-TC dell'Addome inferiore	6	3	50%	1	17%	1	100%
22-TC dell'addome inferiore senza e con MDC	12	6	50%	3	25%	2	67%
23-TC dell'addome completo	186	87	47%	44	24%	38	86%
24-TC dell'addome completo senza e con MDC	1.201	665	55%	104	8.7%	82	79%
25-TC Cranio – encefalo	511	408	80%	21	4.1%	20	95%
26-TC Cranio – encefalo senza e con MDC	195	108	55%	14	7.2%	8	57%
27-TC del rachide e dello speco vertebrale	17	11	65%	1	5.9%	0	0%
28-TC del rachide e dello speco vertebrale	44	28	64%	7	16%	6	86%
29-TC del rachide e dello speco vertebrale	115	89	77%	10	8.7%	7	70%
30-TC del rachide e dello speco vertebrale	1	0	0%	0	.00%	0	.
31-TC del rachide e dello speco vertebrale	7	3	43%	0	.00%	0	.
32-TC del rachide e dello speco vertebrale	1	1	100%	0	.00%	0	.
33-TC di Bacino e articolazioni sacroiliache	27	16	59%	6	22%	5	83%
34-RM di encefalo e tronco encefalico, giunzione	401	130	32%	36	9.0%	17	47%
35-RM di encefalo e tronco encefalico, giunzione	339	124	37%	38	11%	18	47%
36-RM di addome inferiore e scavo pelvico	55	3	5%	7	13%	0	0%
37-RM di addome inferiore e scavo pelvico senza	219	48	22%	37	17%	25	68%
38-RM della colonna in toto	1.389	335	24%	137	9.9%	47	34%
39-RM della colonna in toto senza e con MDC	145	35	24%	25	17%	10	40%
40-Diagnostica ecografica del capo e del collo	989	843	85%	31	3.1%	23	74%
41-Eco (color) dopplergrafia cardiaca	409	291	71%	18	4.4%	15	83%
42-Eco (color) dopplergrafia dei tronchi	560	497	89%	30	5.4%	28	93%
43-Ecografia dell'addome superiore	208	86	41%	20	9.6%	17	85%
44-Ecografia dell'addome inferiore	93	37	40%	5	5.4%	4	80%
45-Ecografia dell'addome completo	2.171	1.038	48%	279	13%	195	70%
46-Ecografia bilaterale della mammella	526	251	48%	65	12%	41	63%
47-Ecografia monolaterale della mammella	118	41	35%	13	11%	5	38%

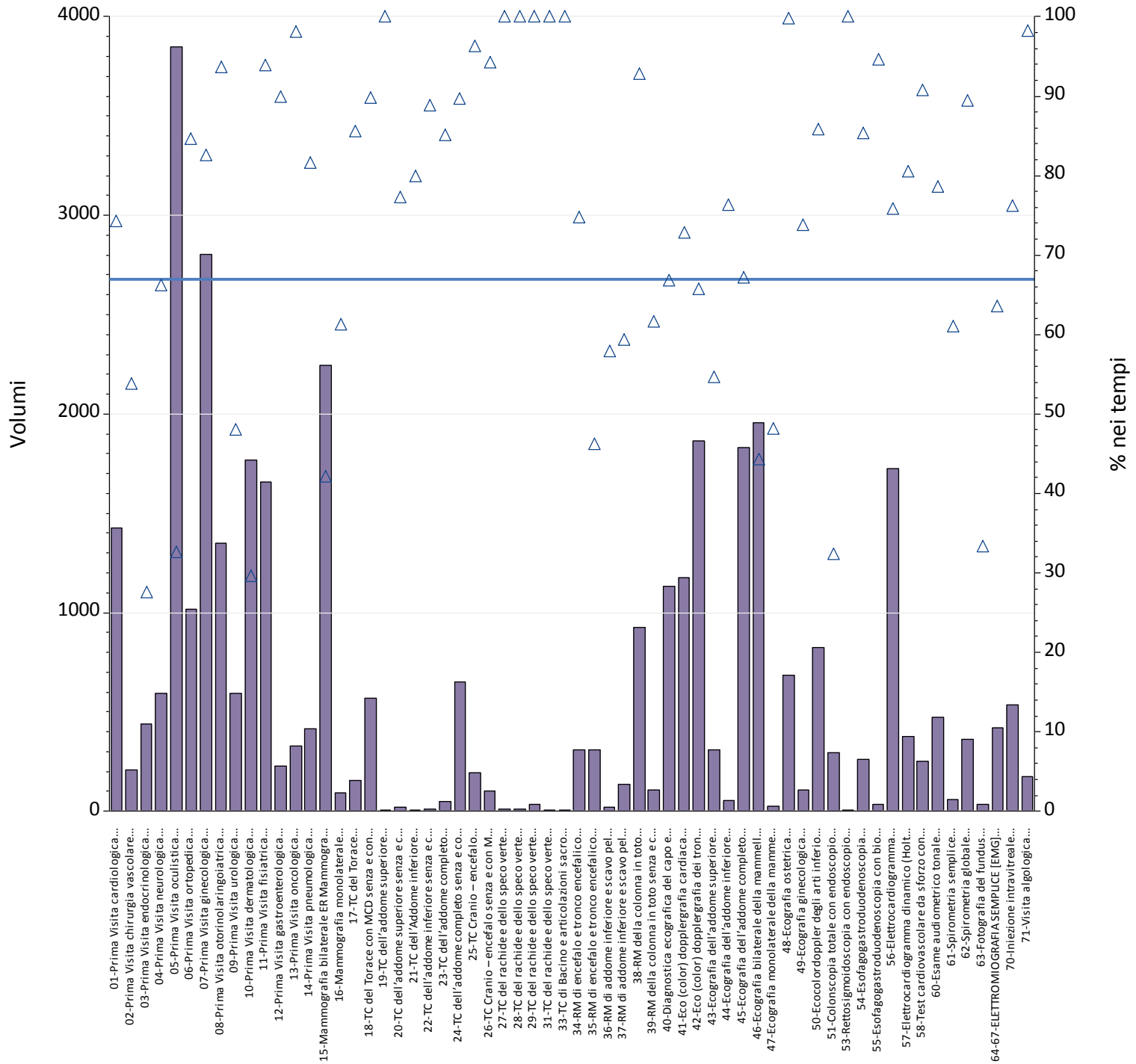
Prestazioni	Totali	Num	% nei tempi	mobilita	mobilita totali	Num mobilita	di cui nei tempi
48-Ecografia ostetrica	32	18	56%	0	.00%	0	.
49-Ecografia ginecologica	24	12	50%	0	.00%	0	.
50-Ecocolordoppler degli arti inferiori arterioso	744	487	65%	70	9.4%	65	93%
51-Colonscopia totale con endoscopio flessibile	567	178	31%	57	10%	33	58%
53-Rettosigmoidoscopia con endoscopio	14	5	36%	3	21%	3	100%
54-Esofagogastroduodenoscopia	494	182	37%	46	9.3%	28	61%
55-Esofagogastroduodenoscopia con biopsia in	60	16	27%	8	13%	7	88%
56-Elettrocardiogramma	598	441	74%	28	4.7%	27	96%
57-Elettrocardiogramma dinamico (Holter)	366	266	73%	28	7.7%	24	86%
58-Test cardiovascolare da sforzo con	152	145	95%	8	5.3%	2	25%
60-Esame audiometrico tonale	105	47	45%	16	15%	9	56%
61-Spirometria semplice	29	8	28%	5	17%	0	0%
62-Spirometria globale	191	82	43%	8	4.2%	1	13%
63-Fotografia del fundus	1	0	0%	0	.00%	0	.
64-67-ELETTROMIOGRAFIA SEMPLICE [EMG] PER	510	223	44%	45	8.8%	38	84%
70-Iniezione intravitreale	1	0	0%	1	100%	0	0%
71-Visita algologica	257	101	39%	80	31%	62	78%
<b>Totale complessivo</b>	<b>33.525</b>	<b>16.886</b>	<b>50%</b>	<b>4.161</b>	<b>12%</b>	<b>2.566</b>	<b>62%</b>





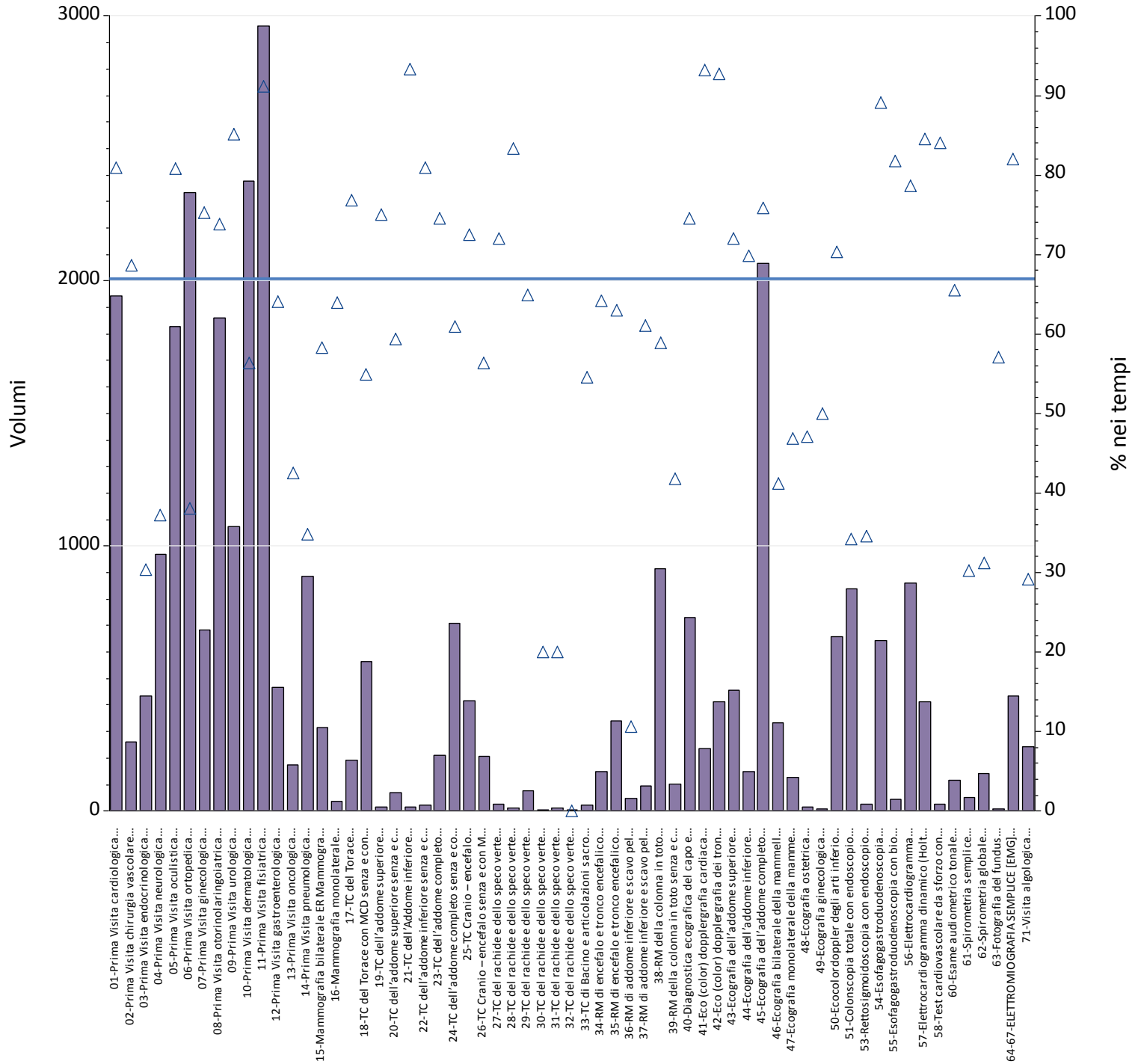
Prestazioni	Totali	Num	% nei tempi	mobilita	mobilita totali	Num mobilita	di cui nei tempi
01-Prima Visita cardiologica	2.007	939	47%	101	5.0%	83	82%
02-Prima Visita chirurgia vascolare	446	213	48%	8	1.8%	6	75%
03-Prima Visita endocrinologica	788	186	24%	174	22%	21	12%
04-Prima Visita neurologica	1.228	297	24%	210	17%	105	50%
05-Prima Visita oculistica	2.779	562	20%	362	13%	102	28%
06-Prima Visita ortopedica	2.470	771	31%	443	18%	275	62%
07-Prima Visita ginecologica	1.347	987	73%	46	3.4%	34	74%
08-Prima Visita otorinolaringoiatrica	2.251	871	39%	249	11%	150	60%
09-Prima Visita urologica	1.175	167	14%	258	22%	113	44%
10-Prima Visita dermatologica	2.240	475	21%	353	16%	178	50%
11-Prima Visita fisiatrica	2.560	1.997	78%	549	21%	539	98%
12-Prima Visita gastroenterologica	456	152	33%	117	26%	61	52%
13-Prima Visita oncologica	25	15	60%	7	28%	3	43%
14-Prima Visita pneumologica	801	252	31%	47	5.9%	34	72%
15-Mammografia bilaterale ER Mammografia	664	469	71%	32	4.8%	29	91%
16-Mammografia monolaterale	41	12	29%	3	7.3%	1	33%
17-TC del Torace	203	156	77%	22	11%	21	95%
18-TC del Torace con MCD senza e con MCD	467	404	87%	34	7.3%	26	76%
19-TC dell'addome superiore	6	6	100%	1	17%	1	100%
20-TC dell'addome superiore senza e con MDC	30	19	63%	0	.00%	0	.
21-TC dell'Addome inferiore	7	6	86%	0	.00%	0	.
22-TC dell'addome inferiore senza e con MDC	6	5	83%	0	.00%	0	.
23-TC dell'addome completo	96	76	79%	21	22%	19	90%
24-TC dell'addome completo senza e con MDC	606	532	88%	42	6.9%	32	76%
25-TC Cranio – encefalo	463	424	92%	22	4.8%	20	91%
26-TC Cranio – encefalo senza e con MDC	91	83	91%	5	5.5%	2	40%
27-TC del rachide e dello speco vertebrale	24	22	92%	2	8.3%	2	100%
28-TC del rachide e dello speco vertebrale	18	15	83%	1	5.6%	1	100%
29-TC del rachide e dello speco vertebrale	91	86	95%	5	5.5%	5	100%
31-TC del rachide e dello speco vertebrale	2	1	50%	0	.00%	0	.
32-TC del rachide e dello speco vertebrale	2	1	50%	0	.00%	0	.
33-TC di Bacino e articolazioni sacroiliache	12	6	50%	2	17%	1	50%
34-RM di encefalo e tronco encefalico, giunzione	567	265	47%	86	15%	63	73%
35-RM di encefalo e tronco encefalico, giunzione	375	160	43%	86	23%	66	77%
36-RM di addome inferiore e scavo pelvico	52	10	19%	10	19%	5	50%
37-RM di addome inferiore e scavo pelvico senza	211	79	37%	50	24%	44	88%
38-RM della colonna in toto	2.027	1.524	75%	251	12%	229	91%
39-RM della colonna in toto senza e con MDC	164	69	42%	22	13%	4	18%
40-Diagnostica ecografica del capo e del collo	1.442	997	69%	76	5.3%	73	96%
41-Eco (color) dopplergrafia cardiaca	1.016	816	80%	165	16%	142	86%
42-Eco (color) dopplergrafia dei tronchi	1.803	1.679	93%	85	4.7%	83	98%
43-Ecografia dell'addome superiore	302	198	66%	63	21%	62	98%
44-Ecografia dell'addome inferiore	123	81	66%	23	19%	21	91%
45-Ecografia dell'addome completo	2.518	1.706	68%	523	21%	502	96%
46-Ecografia bilaterale della mammella	691	452	65%	41	5.9%	37	90%
47-Ecografia monolaterale della mammella	53	27	51%	3	5.7%	3	100%
48-Ecografia ostetrica	39	35	90%	3	7.7%	3	100%

Prestazioni	Totali	Num	% nei tempi	mobilita	mobilita totali	Num mobilita	di cui nei tempi
49-Ecografia ginecologica	38	28	74%	1	2.6%	0	0%
50-Ecocolordoppler degli arti inferiori arterioso	1.197	1.077	90%	107	8.9%	106	99%
51-Colonscopia totale con endoscopio flessibile	737	449	61%	38	5.2%	29	76%
53-Rettosigmoidoscopia con endoscopio	13	9	69%	3	23%	2	67%
54-Esofagogastroduodenoscopia	679	372	55%	34	5.0%	22	65%
55-Esofagogastroduodenoscopia con biopsia in	87	41	47%	3	3.4%	3	100%
56-Elettrocardiogramma	642	613	95%	30	4.7%	27	90%
57-Elettrocardiogramma dinamico (Holter)	499	317	64%	32	6.4%	26	81%
58-Test cardiovascolare da sforzo con	256	251	98%	6	2.3%	4	67%
60-Esame audiometrico tonale	491	342	70%	50	10%	50	100%
61-Spirometria semplice	86	46	53%	9	10%	7	78%
62-Spirometria globale	411	364	89%	8	1.9%	8	100%
63-Fotografia del fundus	10	2	20%	4	40%	2	50%
64-67-ELETTROMIOGRAFIA SEMPLICE [EMG] PER	946	494	52%	273	29%	200	73%
70-Iniezione intravitreale	5	5	100%	0	.00%	0	.
71-Visita algologica	245	114	47%	37	15%	35	95%
Totale complessivo	41.127	22.829	56%	5.238	13%	3.722	71%



Prestazioni	Totali	Num	% nei tempi	mobilita	mobilita totali	Num mobilita	di cui nei tempi
01-Prima Visita cardiologica	1.425	1.058	74%	161	11%	144	89%
02-Prima Visita chirurgia vascolare	208	112	54%	11	5.3%	8	73%
03-Prima Visita endocrinologica	438	121	28%	46	11%	25	54%
04-Prima Visita neurologica	595	394	66%	75	13%	61	81%
05-Prima Visita oculistica	3.846	1.255	33%	246	6.4%	190	77%
06-Prima Visita ortopedica	1.019	862	85%	195	19%	173	89%
07-Prima Visita ginecologica	2.802	2.315	83%	153	5.5%	137	90%
08-Prima Visita otorinolaringoiatrica	1.350	1.265	94%	180	13%	173	96%
09-Prima Visita urologica	595	286	48%	229	38%	214	93%
10-Prima Visita dermatologica	1.770	524	30%	253	14%	171	68%
11-Prima Visita fisiatrica	1.658	1.557	94%	105	6.3%	104	99%
12-Prima Visita gastroenterologica	229	206	90%	73	32%	73	100%
13-Prima Visita oncologica	329	323	98%	69	21%	69	100%
14-Prima Visita pneumologica	413	337	82%	33	8.0%	30	91%
15-Mammografia bilaterale ER Mammografia	2.246	948	42%	130	5.8%	91	70%
16-Mammografia monolaterale	93	57	61%	8	8.6%	5	63%
17-TC del Torace	153	131	86%	27	18%	27	100%
18-TC del Torace con MCD senza e con MCD	569	511	90%	36	6.3%	32	89%
19-TC dell'addome superiore	3	3	100%	0	.00%	0	.
20-TC dell'addome superiore senza e con MDC	22	17	77%	1	4.5%	1	100%
21-TC dell'Addome inferiore	5	4	80%	0	.00%	0	.
22-TC dell'addome inferiore senza e con MDC	9	8	89%	2	22%	2	100%
23-TC dell'addome completo	47	40	85%	27	57%	27	100%
24-TC dell'addome completo senza e con MDC	651	584	90%	44	6.8%	39	89%
25-TC Cranio – encefalo	193	186	96%	23	12%	23	100%
26-TC Cranio – encefalo senza e con MDC	104	98	94%	5	4.8%	5	100%
27-TC del rachide e dello speco vertebrale	12	12	100%	3	25%	3	100%
28-TC del rachide e dello speco vertebrale	13	13	100%	3	23%	3	100%
29-TC del rachide e dello speco vertebrale	33	33	100%	2	6.1%	2	100%
31-TC del rachide e dello speco vertebrale	4	4	100%	0	.00%	0	.
33-TC di Bacino e articolazioni sacroiliache	5	5	100%	2	40%	2	100%
34-RM di encefalo e tronco encefalico, giunzione	309	231	75%	55	18%	49	89%
35-RM di encefalo e tronco encefalico, giunzione	307	142	46%	70	23%	37	53%
36-RM di addome inferiore e scavo pelvico	19	11	58%	9	47%	8	89%
37-RM di addome inferiore e scavo pelvico senza	138	82	59%	41	30%	37	90%
38-RM della colonna in toto	928	862	93%	81	8.7%	59	73%
39-RM della colonna in toto senza e con MDC	107	66	62%	26	24%	9	35%
40-Diagnostica ecografica del capo e del collo	1.135	758	67%	133	12%	125	94%
41-Eco (color) dopplergrafia cardiaca	1.174	856	73%	214	18%	178	83%
42-Eco (color) dopplergrafia dei tronchi	1.863	1.225	66%	99	5.3%	86	87%
43-Ecografia dell'addome superiore	311	170	55%	36	12%	34	94%
44-Ecografia dell'addome inferiore	55	42	76%	13	24%	13	100%
45-Ecografia dell'addome completo	1.830	1.230	67%	325	18%	318	98%
46-Ecografia bilaterale della mammella	1.957	867	44%	87	4.4%	56	64%
47-Ecografia monolaterale della mammella	27	13	48%	5	19%	1	20%
48-Ecografia ostetrica	685	684	100%	43	6.3%	42	98%
49-Ecografia ginecologica	107	79	74%	4	3.7%	2	50%

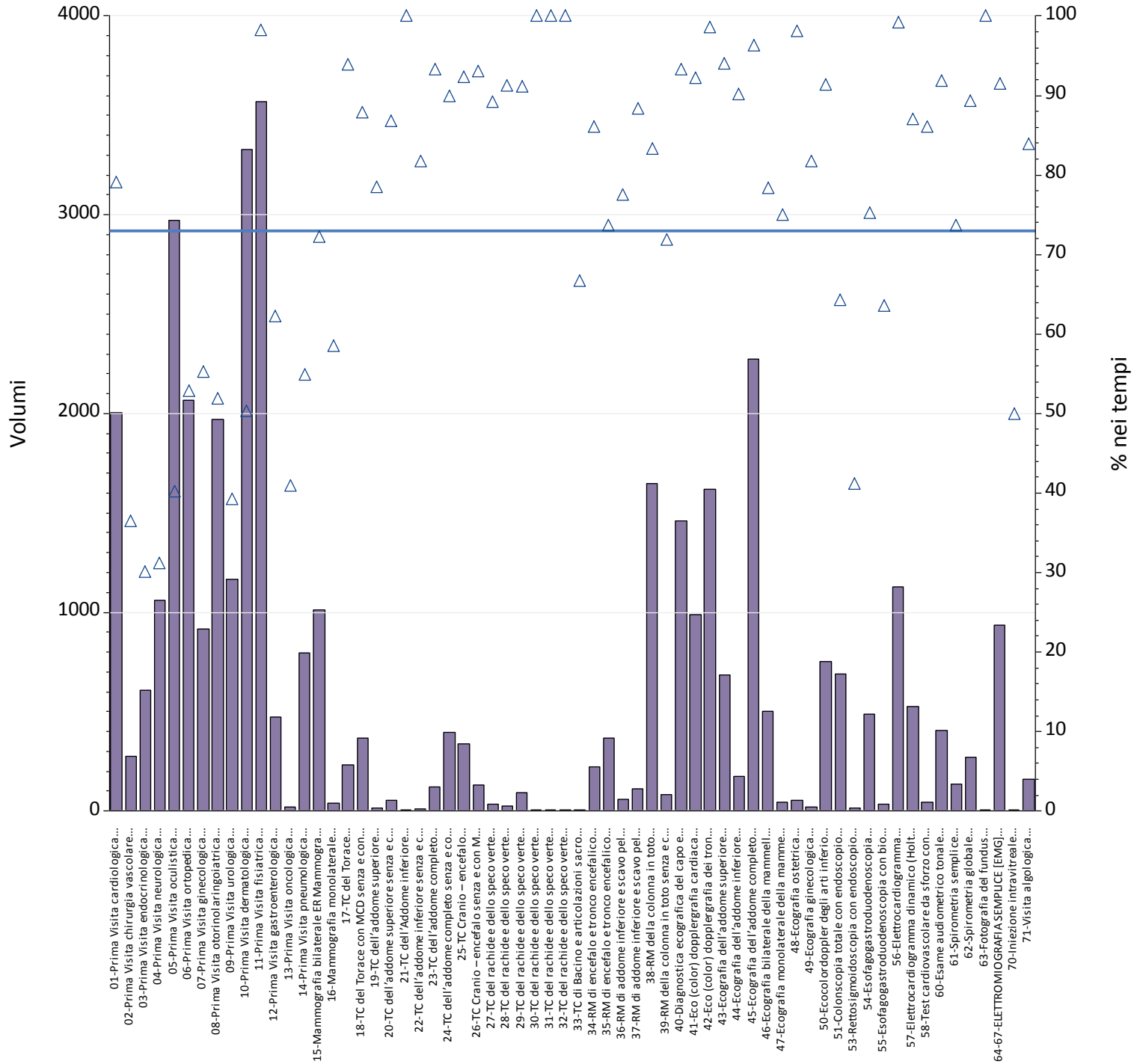
Prestazioni	Totali	Num	% nei tempi	mobilita	mobilita totali	Num mobilita	di cui nei tempi
50-Ecocolordoppler degli arti inferiori arterioso	825	708	86%	104	13%	102	98%
51-Colonscopia totale con endoscopio flessibile	293	95	32%	28	9.6%	18	64%
53-Rettosigmoidoscopia con endoscopio	6	6	100%	2	33%	2	100%
54-Esofagogastroduodenoscopia	259	221	85%	15	5.8%	14	93%
55-Esofagogastroduodenoscopia con biopsia in	37	35	95%	1	2.7%	1	100%
56-Elettrocardiogramma	1.725	1.308	76%	132	7.7%	110	83%
57-Elettrocardiogramma dinamico (Holter)	375	302	81%	56	15%	51	91%
58-Test cardiovascolare da sforzo con	250	227	91%	33	13%	33	100%
60-Esame audiometrico tonale	472	371	79%	59	13%	58	98%
61-Spirometria semplice	59	36	61%	10	17%	9	90%
62-Spirometria globale	360	322	89%	28	7.8%	28	100%
63-Fotografia del fundus	33	11	33%	10	30%	9	90%
64-67-ELETTROMIOGRAFIA SEMPLICE [EMG] PER	418	266	64%	128	31%	127	99%
70-Iniezione intravitreale	534	407	76%	6	1.1%	6	100%
71-Visita algologica	174	171	98%	15	8.6%	15	100%
<b>Totale complessivo</b>	<b>37.611</b>	<b>25.073</b>	<b>67%</b>	<b>4.010</b>	<b>11%</b>	<b>3.471</b>	<b>87%</b>



Prestazioni	Totali	Num	% nei tempi	mobilita	mobilita totali	Num mobilita	di cui nei tempi
01-Prima Visita cardiologica	1.945	1.575	81%	186	9.6%	166	89%
02-Prima Visita chirurgia vascolare	261	179	69%	55	21%	47	85%
03-Prima Visita endocrinologica	434	132	30%	97	22%	57	59%
04-Prima Visita neurologica	970	361	37%	114	12%	83	73%
05-Prima Visita oculistica	1.828	1.476	81%	173	9.5%	130	75%
06-Prima Visita ortopedica	2.332	888	38%	193	8.3%	50	26%
07-Prima Visita ginecologica	682	513	75%	205	30%	174	85%
08-Prima Visita otorinolaringoiatrica	1.862	1.375	74%	144	7.7%	113	78%
09-Prima Visita urologica	1.072	912	85%	23	2.1%	16	70%
10-Prima Visita dermatologica	2.378	1.339	56%	167	7.0%	92	55%
11-Prima Visita fisiatrica	2.961	2.698	91%	174	5.9%	133	76%
12-Prima Visita gastroenterologica	468	300	64%	70	15%	55	79%
13-Prima Visita oncologica	174	74	43%	50	29%	43	86%
14-Prima Visita pneumologica	887	309	35%	76	8.6%	48	63%
15-Mammografia bilaterale ER Mammografia	314	183	58%	22	7.0%	17	77%
16-Mammografia monolaterale	36	23	64%	5	14%	5	100%
17-TC del Torace	194	149	77%	29	15%	27	93%
18-TC del Torace con MCD senza e con MCD	566	311	55%	66	12%	51	77%
19-TC dell'addome superiore	16	12	75%	1	6.3%	0	0%
20-TC dell'addome superiore senza e con MDC	69	41	59%	9	13%	7	78%
21-TC dell'Addome inferiore	15	14	93%	0	.00%	0	.
22-TC dell'addome inferiore senza e con MDC	21	17	81%	7	33%	7	100%
23-TC dell'addome completo	212	158	75%	16	7.5%	11	69%
24-TC dell'addome completo senza e con MDC	707	431	61%	110	16%	82	75%
25-TC Cranio – encefalo	415	301	73%	60	14%	56	93%
26-TC Cranio – encefalo senza e con MDC	206	116	56%	34	17%	31	91%
27-TC del rachide e dello speco vertebrale	25	18	72%	7	28%	6	86%
28-TC del rachide e dello speco vertebrale	12	10	83%	0	.00%	0	.
29-TC del rachide e dello speco vertebrale	77	50	65%	9	12%	9	100%
30-TC del rachide e dello speco vertebrale	5	1	20%	0	.00%	0	.
31-TC del rachide e dello speco vertebrale	10	2	20%	2	20%	2	100%
32-TC del rachide e dello speco vertebrale	4	0	0%	0	.00%	0	.
33-TC di Bacino e articolazioni sacroiliache	22	12	55%	3	14%	3	100%
34-RM di encefalo e tronco encefalico, giunzione	148	95	64%	35	24%	20	57%
35-RM di encefalo e tronco encefalico, giunzione	340	214	63%	76	22%	38	50%
36-RM di addome inferiore e scavo pelvico	47	5	11%	7	15%	2	29%
37-RM di addome inferiore e scavo pelvico senza	95	58	61%	14	15%	3	21%
38-RM della colonna in toto	915	539	59%	198	22%	85	43%
39-RM della colonna in toto senza e con MDC	103	43	42%	31	30%	9	29%
40-Diagnostica ecografica del capo e del collo	730	544	75%	133	18%	122	92%
41-Eco (color) dopplergrafia cardiaca	235	219	93%	49	21%	39	80%
42-Eco (color) dopplergrafia dei tronchi	411	381	93%	27	6.6%	23	85%
43-Ecografia dell'addome superiore	457	329	72%	18	3.9%	14	78%
44-Ecografia dell'addome inferiore	149	104	70%	14	9.4%	10	71%
45-Ecografia dell'addome completo	2.067	1.569	76%	88	4.3%	75	85%
46-Ecografia bilaterale della mammella	333	137	41%	24	7.2%	12	50%
47-Ecografia monolaterale della mammella	128	60	47%	17	13%	8	47%

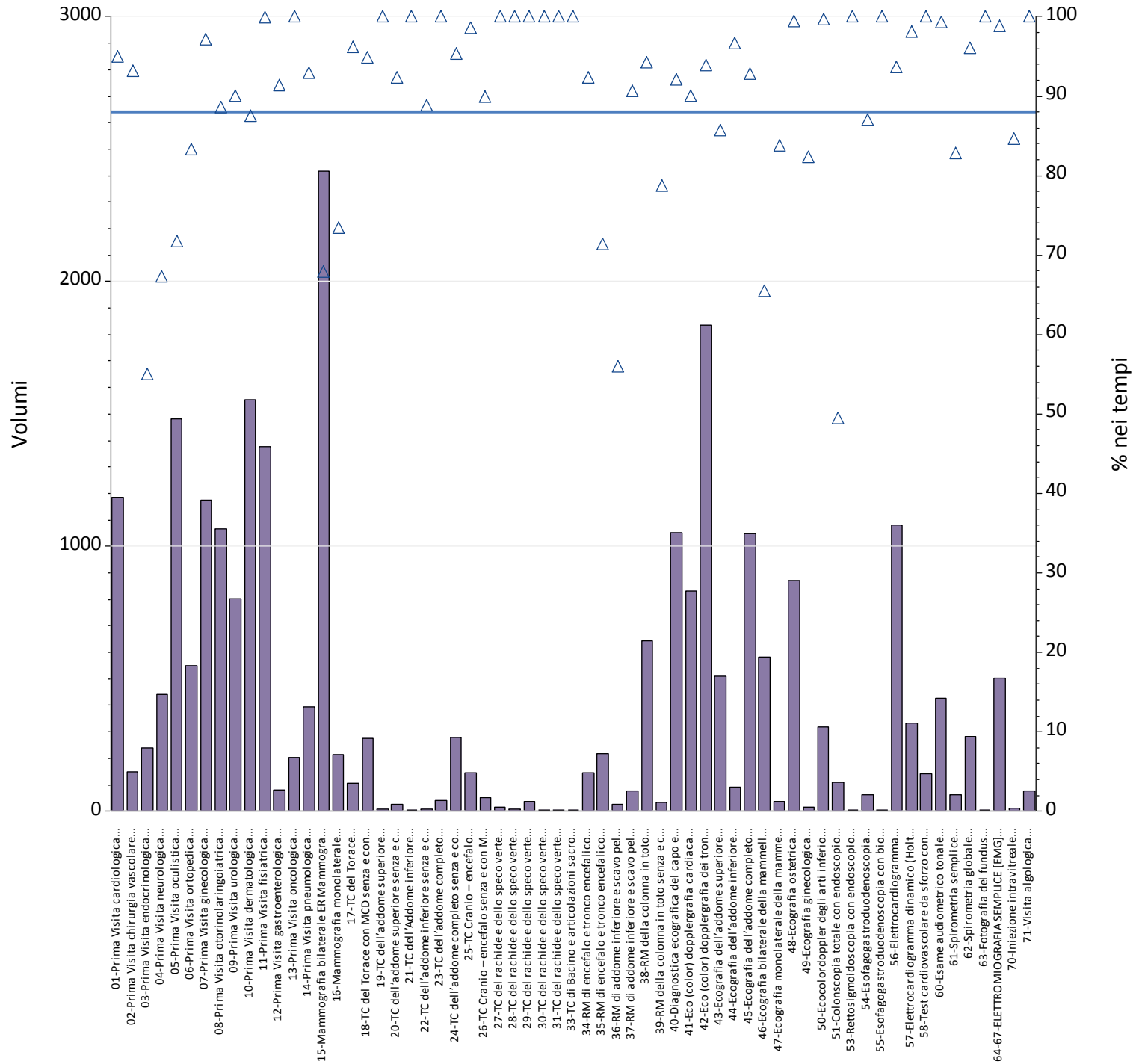
Prestazioni	Totali	Num	% nei tempi	mobilita	mobilita totali	Num mobilita	di cui nei tempi
48-Ecografia ostetrica	17	8	47%	14	82%	7	50%
49-Ecografia ginecologica	8	4	50%	2	25%	2	100%
50-Ecocolordoppler degli arti inferiori arterioso	657	462	70%	39	5.9%	36	92%
51-Colonscopia totale con endoscopio flessibile	839	287	34%	62	7.4%	29	47%
53-Rettosigmoidoscopia con endoscopio	26	9	35%	1	3.8%	1	100%
54-Esofagogastroduodenoscopia	643	573	89%	38	5.9%	28	74%
55-Esofagogastroduodenoscopia con biopsia in	44	36	82%	1	2.3%	0	0%
56-Elettrocardiogramma	861	677	79%	30	3.5%	29	97%
57-Elettrocardiogramma dinamico (Holter)	413	349	85%	15	3.6%	13	87%
58-Test cardiovascolare da sforzo con	25	21	84%	9	36%	8	89%
60-Esami audiometrici tonali	116	76	66%	8	6.9%	8	100%
61-Spirometria semplice	53	16	30%	8	15%	7	88%
62-Spirometria globale	141	44	31%	28	20%	16	57%
63-Fotografia del fundus	7	4	57%	0	.00%	0	.
64-67-ELETTROMIOGRAFIA SEMPLICE [EMG] PER	433	355	82%	24	5.5%	9	38%
71-Visita algologica	243	71	29%	32	13%	13	41%
<b>Totale complessivo</b>	<b>31.864</b>	21.269	<b>67%</b>	<b>3.149</b>	<b>9.9%</b>	2.187	<b>69%</b>





Prestazioni	Totali	Num	% nei tempi	mobilita	mobilita totali	Num mobilita	di cui nei tempi
01-Prima Visita cardiologica	2.004	1.586	79%	352	18%	245	70%
02-Prima Visita chirurgia vascolare	277	101	36%	74	27%	26	35%
03-Prima Visita endocrinologica	607	183	30%	266	44%	72	27%
04-Prima Visita neurologica	1.061	331	31%	190	18%	78	41%
05-Prima Visita oculistica	2.972	1.195	40%	882	30%	221	25%
06-Prima Visita ortopedica	2.068	1.093	53%	568	27%	143	25%
07-Prima Visita ginecologica	917	507	55%	502	55%	219	44%
08-Prima Visita otorinolaringoiatrica	1.969	1.021	52%	563	29%	287	51%
09-Prima Visita urologica	1.168	458	39%	127	11%	26	20%
10-Prima Visita dermatologica	3.329	1.677	50%	303	9.1%	125	41%
11-Prima Visita fisiatrica	3.570	3.508	98%	133	3.7%	116	87%
12-Prima Visita gastroenterologica	472	294	62%	114	24%	62	54%
13-Prima Visita oncologica	22	9	41%	5	23%	3	60%
14-Prima Visita pneumologica	795	437	55%	184	23%	36	20%
15-Mammografia bilaterale ER Mammografia	1.014	733	72%	94	9.3%	87	93%
16-Mammografia monolaterale	41	24	59%	1	2.4%	1	100%
17-TC del Torace	232	218	94%	19	8.2%	15	79%
18-TC del Torace con MCD senza e con MCD	365	321	88%	39	11%	37	95%
19-TC dell'addome superiore	14	11	79%	1	7.1%	1	100%
20-TC dell'addome superiore senza e con MDC	53	46	87%	4	7.5%	4	100%
21-TC dell'Addome inferiore	6	6	100%	0	.00%	0	.
22-TC dell'addome inferiore senza e con MDC	11	9	82%	3	27%	2	67%
23-TC dell'addome completo	120	112	93%	16	13%	14	88%
24-TC dell'addome completo senza e con MDC	398	358	90%	57	14%	53	93%
25-TC Cranio – encefalo	339	313	92%	36	11%	33	92%
26-TC Cranio – encefalo senza e con MDC	129	120	93%	12	9.3%	11	92%
27-TC del rachide e dello speco vertebrale	37	33	89%	6	16%	5	83%
28-TC del rachide e dello speco vertebrale	23	21	91%	0	.00%	0	.
29-TC del rachide e dello speco vertebrale	91	83	91%	11	12%	11	100%
30-TC del rachide e dello speco vertebrale	4	4	100%	0	.00%	0	.
31-TC del rachide e dello speco vertebrale	2	2	100%	0	.00%	0	.
32-TC del rachide e dello speco vertebrale	3	3	100%	2	67%	2	100%
33-TC di Bacino e articolazioni sacroiliache	6	4	67%	0	.00%	0	.
34-RM di encefalo e tronco encefalico, giunzione	223	192	86%	40	18%	28	70%
35-RM di encefalo e tronco encefalico, giunzione	368	271	74%	49	13%	25	51%
36-RM di addome inferiore e scavo pelvico	58	45	78%	7	12%	1	14%
37-RM di addome inferiore e scavo pelvico senza	112	99	88%	16	14%	5	31%
38-RM della colonna in toto	1.648	1.373	83%	412	25%	283	69%
39-RM della colonna in toto senza e con MDC	82	59	72%	39	48%	27	69%
40-Diagnostica ecografica del capo e del collo	1.462	1.364	93%	147	10%	130	88%
41-Eco (color) dopplergrafia cardiaca	990	913	92%	151	15%	147	97%
42-Eco (color) dopplergrafia dei tronchi	1.620	1.598	99%	71	4.4%	66	93%
43-Ecografia dell'addome superiore	686	645	94%	26	3.8%	22	85%
44-Ecografia dell'addome inferiore	174	157	90%	16	9.2%	15	94%
45-Ecografia dell'addome completo	2.272	2.189	96%	91	4.0%	84	92%
46-Ecografia bilaterale della mammella	500	392	78%	58	12%	47	81%
47-Ecografia monolaterale della mammella	44	33	75%	1	2.3%	1	100%

Prestazioni	Totali	Num	% nei tempi	mobilita	mobilita totali	Num mobilita	di cui nei tempi
48-Ecografia ostetrica	53	52	98%	48	91%	47	98%
49-Ecografia ginecologica	22	18	82%	6	27%	5	83%
50-Ecocolordoppler degli arti inferiori arterioso	750	685	91%	56	7.5%	50	89%
51-Colonscopia totale con endoscopio flessibile	689	443	64%	276	40%	201	73%
53-Rettosigmoidoscopia con endoscopio	17	7	41%	3	18%	3	100%
54-Esofagogastroduodenoscopia	488	367	75%	138	28%	92	67%
55-Esofagogastroduodenoscopia con biopsia in	33	21	64%	9	27%	4	44%
56-Elettrocardiogramma	1.128	1.119	99%	61	5.4%	59	97%
57-Elettrocardiogramma dinamico (Holter)	527	459	87%	34	6.5%	27	79%
58-Test cardiovascolare da sforzo con	43	37	86%	15	35%	15	100%
60-Esame audiometrico tonale	407	374	92%	119	29%	109	92%
61-Spirometria semplice	137	101	74%	42	31%	18	43%
62-Spirometria globale	272	243	89%	132	49%	104	79%
63-Fotografia del fundus	4	4	100%	0	.00%	0	.
64-67-ELETTROMIOGRAFIA SEMPLICE [EMG] PER	936	857	92%	38	4.1%	23	61%
70-Iniezione intravitreale	4	2	50%	0	.00%	0	.
71-Visita algologica	162	136	84%	34	21%	22	65%
<b>Totale complessivo</b>	<b>40.030</b>	<b>29.076</b>	<b>73%</b>	<b>6.699</b>	<b>17%</b>	<b>3.595</b>	<b>54%</b>



Prestazioni	Totali	Num	% nei tempi	mobilita	mobilita totali	Num mobilita	di cui nei tempi
01-Prima Visita cardiologica	1.187	1.128	95%	241	20%	197	82%
02-Prima Visita chirurgia vascolare	148	138	93%	15	10%	5	33%
03-Prima Visita endocrinologica	240	132	55%	90	38%	51	57%
04-Prima Visita neurologica	443	298	67%	107	24%	89	83%
05-Prima Visita oculistica	1.482	1.063	72%	793	54%	379	48%
06-Prima Visita ortopedica	551	459	83%	257	47%	165	64%
07-Prima Visita ginecologica	1.175	1.142	97%	505	43%	477	94%
08-Prima Visita otorinolaringoiatrica	1.066	945	89%	313	29%	307	98%
09-Prima Visita urologica	801	721	90%	39	4.9%	33	85%
10-Prima Visita dermatologica	1.555	1.361	88%	302	19%	148	49%
11-Prima Visita fisiatrica	1.378	1.377	100%	133	9.7%	132	99%
12-Prima Visita gastroenterologica	81	74	91%	55	68%	48	87%
13-Prima Visita oncologica	204	204	100%	63	31%	63	100%
14-Prima Visita pneumologica	395	367	93%	75	19%	47	63%
15-Mammografia bilaterale ER Mammografia	2.417	1.642	68%	294	12%	229	78%
16-Mammografia monolaterale	215	158	73%	15	7.0%	9	60%
17-TC del Torace	106	102	96%	11	10%	11	100%
18-TC del Torace con MCD senza e con MCD	275	261	95%	33	12%	32	97%
19-TC dell'addome superiore	9	9	100%	0	.00%	0	.
20-TC dell'addome superiore senza e con MDC	26	24	92%	1	3.8%	1	100%
21-TC dell'Addome inferiore	6	6	100%	0	.00%	0	.
22-TC dell'addome inferiore senza e con MDC	9	8	89%	0	.00%	0	.
23-TC dell'addome completo	41	41	100%	4	9.8%	4	100%
24-TC dell'addome completo senza e con MDC	280	267	95%	34	12%	33	97%
25-TC Cranio – encefalo	147	145	99%	12	8.2%	12	100%
26-TC Cranio – encefalo senza e con MDC	50	45	90%	6	12%	6	100%
27-TC del rachide e dello speco vertebrale	14	14	100%	2	14%	2	100%
28-TC del rachide e dello speco vertebrale	9	9	100%	0	.00%	0	.
29-TC del rachide e dello speco vertebrale	38	38	100%	7	18%	7	100%
30-TC del rachide e dello speco vertebrale	2	2	100%	0	.00%	0	.
31-TC del rachide e dello speco vertebrale	1	1	100%	0	.00%	0	.
33-TC di Bacino e articolazioni sacroiliache	6	6	100%	0	.00%	0	.
34-RM di encefalo e tronco encefalico, giunzione	145	134	92%	35	24%	32	91%
35-RM di encefalo e tronco encefalico, giunzione	217	155	71%	43	20%	20	47%
36-RM di addome inferiore e scavo pelvico	25	14	56%	4	16%	2	50%
37-RM di addome inferiore e scavo pelvico senza	75	68	91%	12	16%	6	50%
38-RM della colonna in toto	645	608	94%	205	32%	202	99%
39-RM della colonna in toto senza e con MDC	33	26	79%	14	42%	11	79%
40-Diagnostica ecografica del capo e del collo	1.051	968	92%	123	12%	90	73%
41-Eco (color) dopplergrafia cardiaca	833	750	90%	139	17%	129	93%
42-Eco (color) dopplergrafia dei tronchi	1.836	1.724	94%	134	7.3%	97	72%
43-Ecografia dell'addome superiore	510	437	86%	33	6.5%	25	76%
44-Ecografia dell'addome inferiore	90	87	97%	10	11%	9	90%
45-Ecografia dell'addome completo	1.049	974	93%	112	11%	83	74%
46-Ecografia bilaterale della mammella	583	382	66%	147	25%	99	67%
47-Ecografia monolaterale della mammella	37	31	84%	4	11%	4	100%
48-Ecografia ostetrica	872	867	99%	821	94%	821	100%

Prestazioni	Totali	Num	% nei tempi	mobilita	mobilita totali	Num mobilita	di cui nei tempi
49-Ecografia ginecologica	17	14	82%	11	65%	8	73%
50-Ecocolordoppler degli arti inferiori arterioso	319	318	100%	39	12%	38	97%
51-Colonscopia totale con endoscopio flessibile	109	54	50%	79	72%	25	32%
53-Rettosigmoidoscopia con endoscopio	3	3	100%	3	100%	3	100%
54-Esofagogastroduodenoscopia	62	54	87%	33	53%	27	82%
55-Esofagogastroduodenoscopia con biopsia in	5	5	100%	2	40%	2	100%
56-Elettrocardiogramma	1.080	1.012	94%	82	7.6%	71	87%
57-Elettrocardiogramma dinamico (Holter)	332	326	98%	16	4.8%	14	88%
58-Test cardiovascolare da sforzo con	140	140	100%	8	5.7%	8	100%
60-Esame audiometrico tonale	427	424	99%	95	22%	93	98%
61-Spirometria semplice	64	53	83%	20	31%	10	50%
62-Spirometria globale	283	272	96%	68	24%	57	84%
63-Fotografia del fundus	4	4	100%	0	.00%	0	.
64-67-ELETTROMIOGRAFIA SEMPLICE [EMG] PER	504	498	99%	16	3.2%	10	63%
70-Iniezione intravitreale	13	11	85%	12	92%	10	83%
71-Visita algologica	76	76	100%	22	29%	22	100%
Totale complessivo	25.796	22.676	88%	5.749	22%	4.515	79%