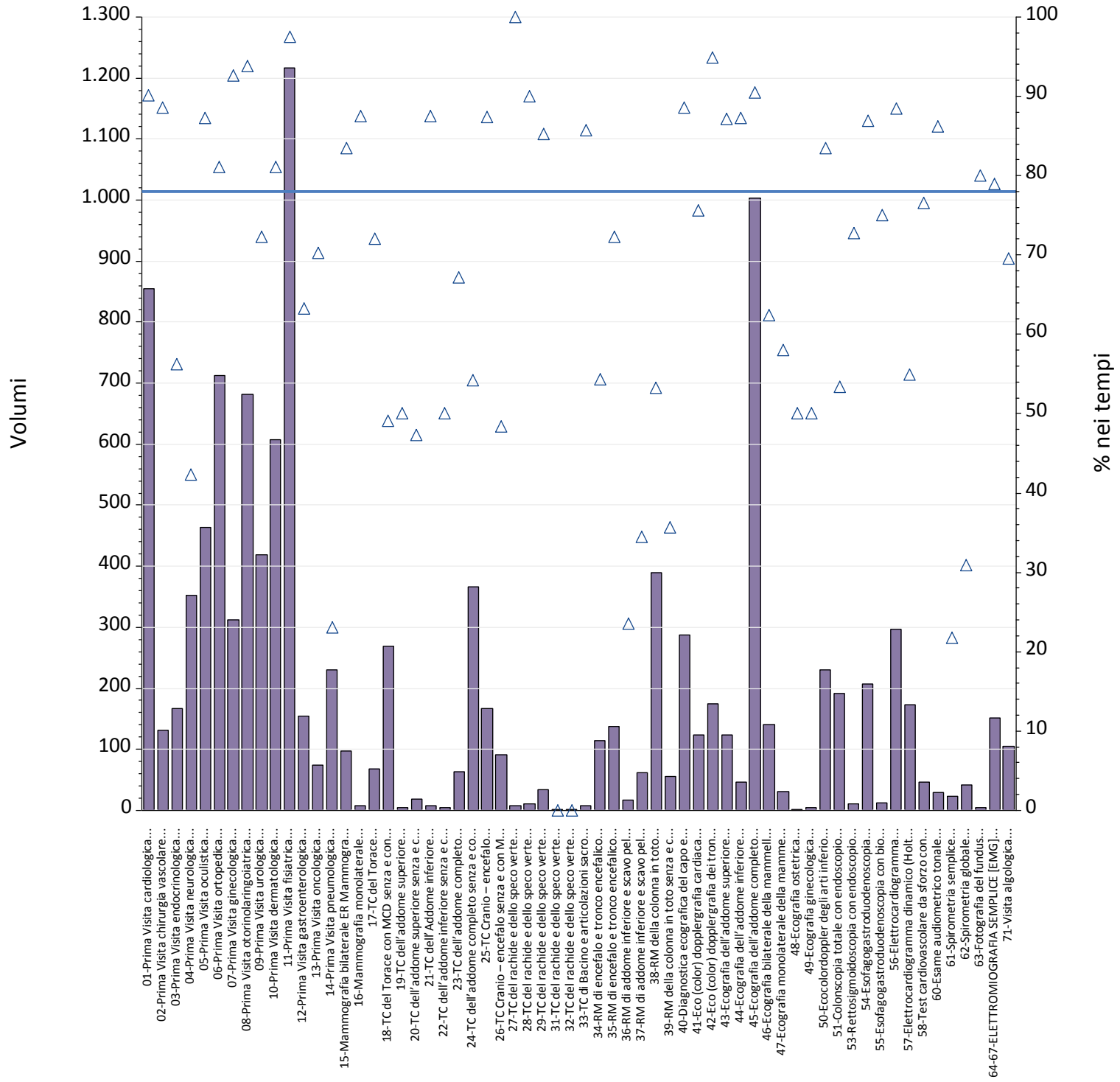
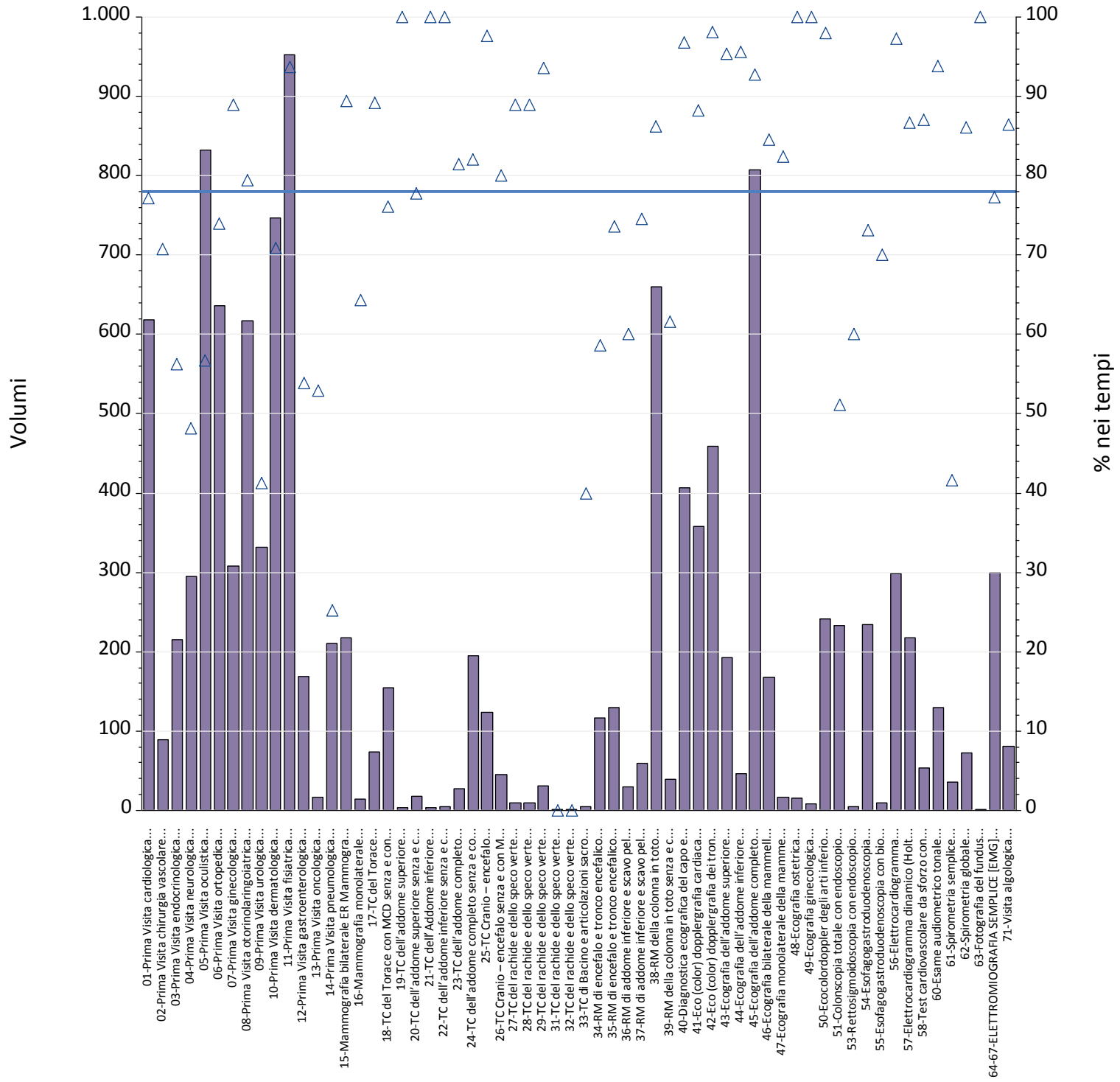


Report TdA
Friuli – Venezia Giulia
Dicembre



Prestazioni	Num	% nei tempi	volumi
01-Prima Visita cardiologica	770	90%	854
02-Prima Visita chirurgia vascolare	117	89%	132
03-Prima Visita endocrinologica	94	56%	167
04-Prima Visita neurologica	149	42%	352
05-Prima Visita oculistica	405	87%	464
06-Prima Visita ortopedica	578	81%	713
07-Prima Visita ginecologica	289	93%	312
08-Prima Visita otorinolaringoiatrica	640	94%	682
09-Prima Visita urologica	303	72%	419
10-Prima Visita dermatologica	492	81%	607
11-Prima Visita fisiatrica	1.185	97%	1.216
12-Prima Visita gastroenterologica	98	63%	155
13-Prima Visita oncologica	52	70%	74
14-Prima Visita pneumologica	53	23%	230
15-Mammografia bilaterale ER Mammografia bilaterale	81	84%	97
16-Mammografia monolaterale	7	88%	8
17-TC del Torace	49	72%	68
18-TC del Torace con MCD senza e con MCD	132	49%	269
19-TC dell'addome superiore	2	50%	4
20-TC dell'addome superiore senza e con MDC	9	47%	19
21-TC dell'Addome inferiore	7	88%	8
22-TC dell'addome inferiore senza e con MDC	2	50%	4
23-TC dell'addome completo	43	67%	64
24-TC dell'addome completo senza e con MDC	199	54%	367
25-TC Cranio – encefalo	146	87%	167
26-TC Cranio – encefalo senza e con MDC	44	48%	91
27-TC del rachide e dello speco vertebrale cervicale	7	100%	7
28-TC del rachide e dello speco vertebrale toracico	9	90%	10
29-TC del rachide e dello speco vertebrale lombosacrale	29	85%	34
31-TC del rachide e dello speco vertebrale toracico senza e con MDC	0	0%	1
32-TC del rachide e dello speco vertebrale lombosacrale senza e con MDC	0	0%	1
33-TC di Bacino e articolazioni sacroiliache	6	86%	7
34-RM di encefalo e tronco encefalico, giunzione cranio spinale e relativo distretto vascolare	62	54%	114
35-RM di encefalo e tronco encefalico, giunzione cranio spinale e relativo distretto vascolare senza e con MDC	99	72%	137
36-RM di addome inferiore e scavo pelvico	4	24%	17
37-RM di addome inferiore e scavo pelvico senza e con MDC	21	34%	61
38-RM della colonna in toto	207	53%	389
39-RM della colonna in toto senza e con MDC	20	36%	56
40-Diagnostica ecografica del capo e del collo	255	89%	288
41-Eco (color) dopplergrafia cardiaca	93	76%	123
42-Eco (color) dopplergrafia dei tronchi sovraaortici	165	95%	174
43-Ecografia dell'addome superiore	108	87%	124
44-Ecografia dell'addome inferiore	41	87%	47
45-Ecografia dell'addome completo	908	91%	1.003
46-Ecografia bilaterale della mammella	88	62%	141
47-Ecografia monolaterale della mammella	18	58%	31
48-Ecografia ostetrica	1	50%	2
49-Ecografia ginecologica	2	50%	4

Prestazioni	Num	% nei tempi	volumi
50-Ecocolordoppler degli arti inferiori arterioso e/o venoso	192	83%	230
51-Colonscopia totale con endoscopio flessibile	102	53%	191
53-Rettosigmoidoscopia con endoscopio flessibile	8	73%	11
54-Esofagogastroduodenoscopia	180	87%	207
55-Esofagogastroduodenoscopia con biopsia in sede unica	9	75%	12
56-Elettrocardiogramma	262	89%	296
57-Elettrocardiogramma dinamico (Holter)	95	55%	173
58-Test cardiovascolare da sforzo con cicloergometro o con pedana mobile	36	77%	47
60-Esame audiometrico tonale	25	86%	29
61-Spirometria semplice	5	22%	23
62-Spirometria globale	13	31%	42
63-Fotografia del fundus	4	80%	5
64-67-ELETTROMIOGRAFIA SEMPLICE [EMG] PER MUSCOLO	120	79%	152
71-Visita algologica	73	70%	105
Totale complessivo	9.213	78%	11.837

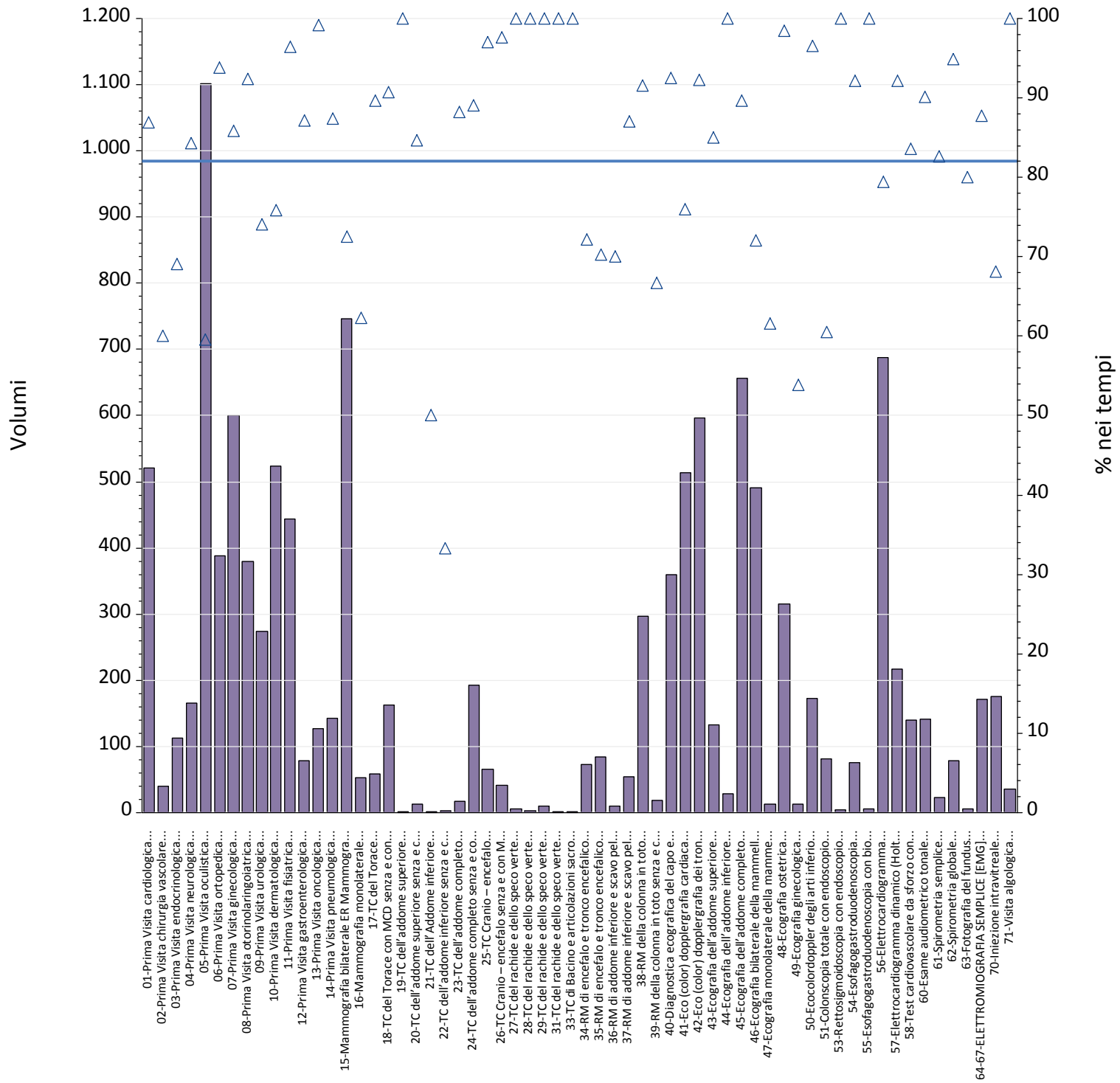


Prestazioni	Num	% nei tempi	volumi
01-Prima Visita cardiologica	477	77%	618
02-Prima Visita chirurgia vascolare	63	71%	89
03-Prima Visita endocrinologica	121	56%	215
04-Prima Visita neurologica	142	48%	295
05-Prima Visita oculistica	472	57%	832
06-Prima Visita ortopedica	470	74%	636
07-Prima Visita ginecologica	274	89%	308
08-Prima Visita otorinolaringoiatrica	490	79%	617
09-Prima Visita urologica	137	41%	332
10-Prima Visita dermatologica	529	71%	747
11-Prima Visita fisiatrica	892	94%	952
12-Prima Visita gastroenterologica	91	54%	169
13-Prima Visita oncologica	9	53%	17
14-Prima Visita pneumologica	53	25%	210
15-Mammografia bilaterale ER Mammografia bilaterale	195	89%	218
16-Mammografia monolaterale	9	64%	14
17-TC del Torace	66	89%	74
18-TC del Torace con MCD senza e con MCD	118	76%	155
19-TC dell'addome superiore	3	100%	3
20-TC dell'addome superiore senza e con MDC	14	78%	18
21-TC dell'Addome inferiore	3	100%	3
22-TC dell'addome inferiore senza e con MDC	5	100%	5
23-TC dell'addome completo	22	81%	27
24-TC dell'addome completo senza e con MDC	160	82%	195
25-TC Cranio – encefalo	120	98%	123
26-TC Cranio – encefalo senza e con MDC	36	80%	45
27-TC del rachide e dello speco vertebrale cervicale	8	89%	9
28-TC del rachide e dello speco vertebrale toracico	8	89%	9
29-TC del rachide e dello speco vertebrale lombosacrale	29	94%	31
31-TC del rachide e dello speco vertebrale toracico senza e con MDC	0	0%	1
32-TC del rachide e dello speco vertebrale lombosacrale senza e con MDC	0	0%	1
33-TC di Bacino e articolazioni sacroiliache	2	40%	5
34-RM di encefalo e tronco encefalico, giunzione cranio spinale e relativo distretto vascolare	68	59%	116
35-RM di encefalo e tronco encefalico, giunzione cranio spinale e relativo distretto vascolare senza e con MDC	95	74%	129
36-RM di addome inferiore e scavo pelvico	18	60%	30
37-RM di addome inferiore e scavo pelvico senza e con MDC	44	75%	59
38-RM della colonna in toto	569	86%	660
39-RM della colonna in toto senza e con MDC	24	62%	39
40-Diagnostica ecografica del capo e del collo	394	97%	407
41-Eco (color) dopplergrafia cardiaca	316	88%	358
42-Eco (color) dopplergrafia dei tronchi sovraaortici	450	98%	459
43-Ecografia dell'addome superiore	184	95%	193
44-Ecografia dell'addome inferiore	44	96%	46
45-Ecografia dell'addome completo	748	93%	807
46-Ecografia bilaterale della mammella	142	85%	168
47-Ecografia monolaterale della mammella	14	82%	17
48-Ecografia ostetrica	15	100%	15
49-Ecografia ginecologica	8	100%	8

Prestazioni	Num	% nei tempi	volumi
50-Ecocolordoppler degli arti inferiori arterioso e/o venoso	236	98%	241
51-Colonscopia totale con endoscopio flessibile	119	51%	233
53-Rettosigmoidoscopia con endoscopio flessibile	3	60%	5
54-Esofagogastroduodenoscopia	171	73%	234
55-Esofagogastroduodenoscopia con biopsia in sede unica	7	70%	10
56-Elettrocardiogramma	290	97%	298
57-Elettrocardiogramma dinamico (Holter)	188	87%	217
58-Test cardiovascolare da sforzo con cicloergometro o con pedana mobile	47	87%	54
60-Esame audiometrico tonale	122	94%	130
61-Spirometria semplice	15	42%	36
62-Spirometria globale	62	86%	72
63-Fotografia del fundus	1	100%	1
64-67-ELETTROMIOGRAFIA SEMPLICE [EMG] PER MUSCOLO	232	77%	300
71-Visita algologica	70	86%	81
Totale complessivo	9.714	78%	12.396

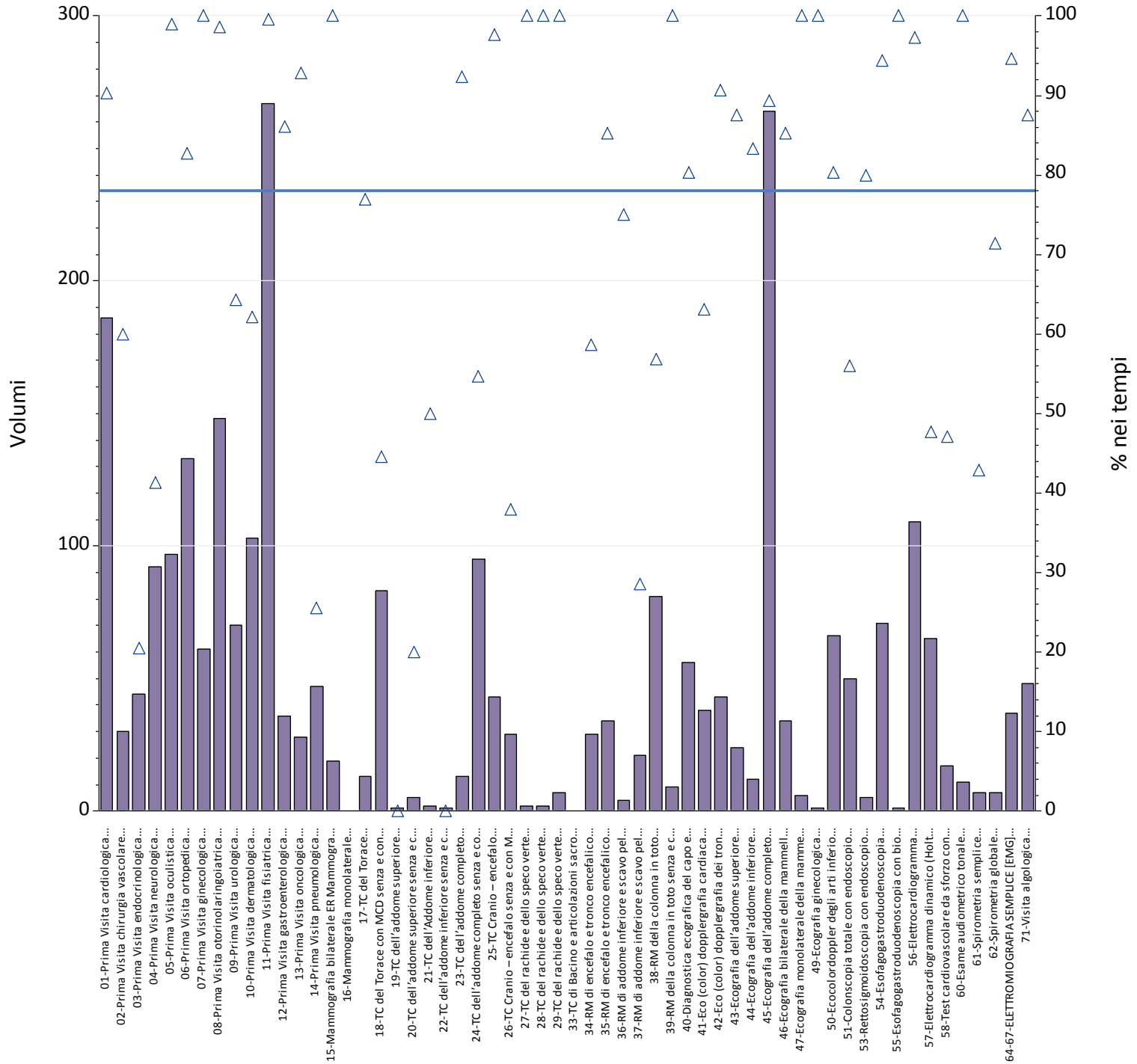
Aziende	B - Breve						
	Totali	Num	% nei tempi	mobilita	mobilita totali	Num mobilita	di cui nei tempi
ASFO - AZIENDA SANITARIA FRIULI OCCIDENTALE	2.807	2.201	78%	242	8.6%	205	85%
ASUFC - AZIENDA SANITARIA UNIVERSITARIA FRIULI CENTRALE	4.446	3.220	72%	392	8.8%	299	76%
ASUGI - AZIENDA SANITARIA UNIVERSITARIA GIULIANO ISONTINA	4.584	3.792	83%	418	9.1%	305	73%
REGIONE FRIULI - VENEZIA GIULIA	11.837	9.213	78%	1.052	8.9%	809	77%

D - Differita							P - Programmata						
Totali	Num	% nei tempi	mobilita	mobilita totali	Num mobilita	di cui nei tempi	Totali	Num	% nei tempi	mobilita	mobilita totali	Num mobilita	di cui nei tempi
2.423	1.793	74%	239	9.9%	181	76%	3.844	3.154	82%	379	9.9%	313	83%
4.817	3.437	71%	432	9.0%	368	85%	4.564	3.451	76%	391	8.6%	357	91%
5.156	4.484	87%	591	11%	445	75%	3.534	3.241	92%	654	19%	600	92%
12.396	9.714	78%	1.262	10%	994	79%	11.942	9.846	82%	1.424	12%	1.270	89%



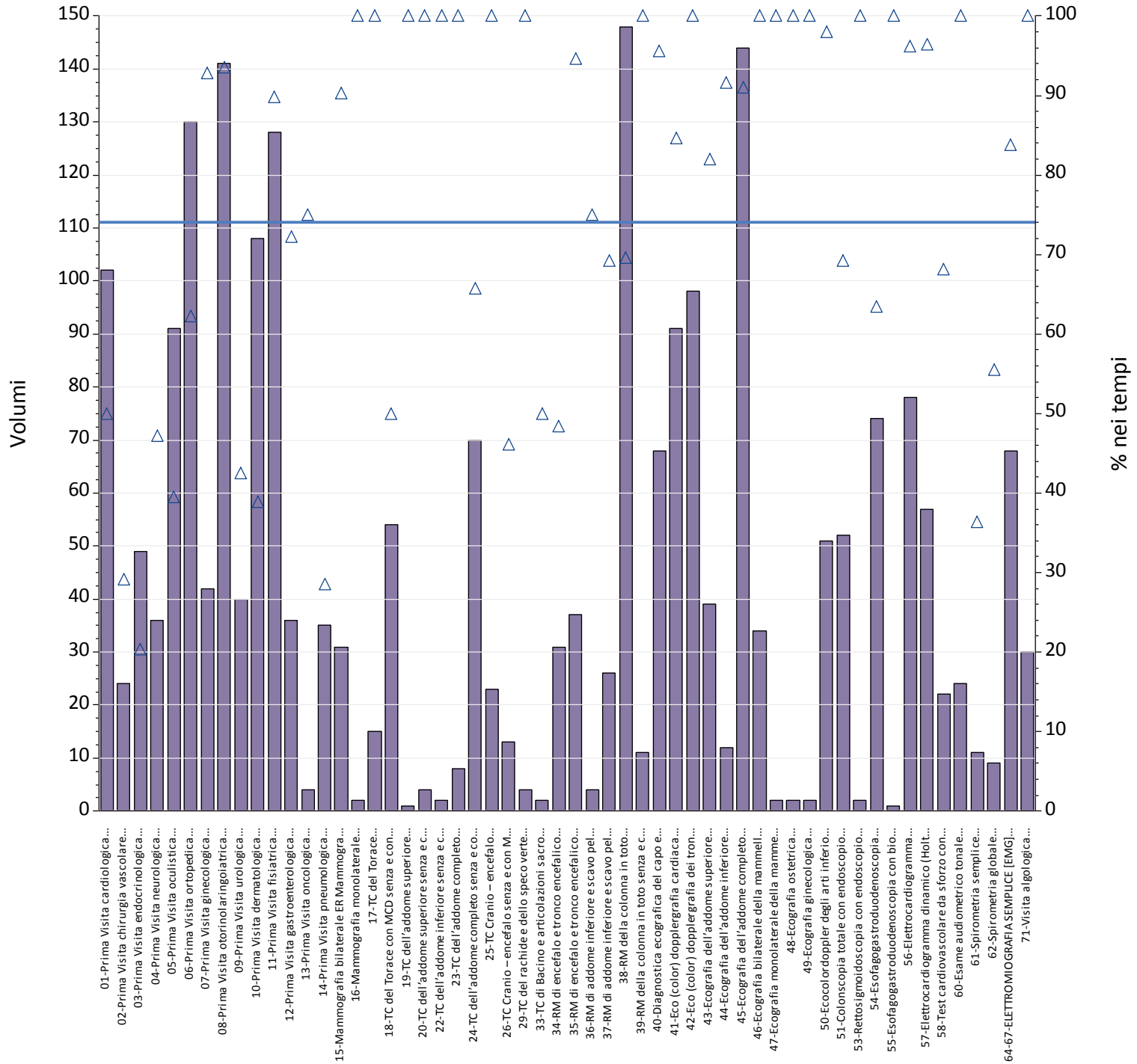
Prestazioni	Num	% nei tempi	volumi
01-Prima Visita cardiologica	453	87%	521
02-Prima Visita chirurgia vascolare	24	60%	40
03-Prima Visita endocrinologica	78	69%	113
04-Prima Visita neurologica	140	84%	166
05-Prima Visita oculistica	656	60%	1.102
06-Prima Visita ortopedica	364	94%	388
07-Prima Visita ginecologica	515	86%	600
08-Prima Visita otorinolaringoiatrica	350	92%	379
09-Prima Visita urologica	203	74%	274
10-Prima Visita dermatologica	397	76%	523
11-Prima Visita fisiatrica	427	96%	443
12-Prima Visita gastroenterologica	68	87%	78
13-Prima Visita oncologica	126	99%	127
14-Prima Visita pneumologica	125	87%	143
15-Mammografia bilaterale ER Mammografia bilaterale	541	73%	746
16-Mammografia monolaterale	33	62%	53
17-TC del Torace	52	90%	58
18-TC del Torace con MCD senza e con MCD	147	91%	162
19-TC dell'addome superiore	2	100%	2
20-TC dell'addome superiore senza e con MDC	11	85%	13
21-TC dell'Addome inferiore	1	50%	2
22-TC dell'addome inferiore senza e con MDC	1	33%	3
23-TC dell'addome completo	15	88%	17
24-TC dell'addome completo senza e con MDC	171	89%	192
25-TC Cranio – encefalo	64	97%	66
26-TC Cranio – encefalo senza e con MDC	40	98%	41
27-TC del rachide e dello speco vertebrale cervicale	6	100%	6
28-TC del rachide e dello speco vertebrale toracico	3	100%	3
29-TC del rachide e dello speco vertebrale lombosacrale	10	100%	10
31-TC del rachide e dello speco vertebrale toracico senza e con MDC	2	100%	2
33-TC di Bacino e articolazioni sacroiliache	1	100%	1
34-RM di encefalo e tronco encefalico, giunzione cranio spinale e relativo distretto vascolare	52	72%	72
35-RM di encefalo e tronco encefalico, giunzione cranio spinale e relativo distretto vascolare senza e con MDC	59	70%	84
36-RM di addome inferiore e scavo pelvico	7	70%	10
37-RM di addome inferiore e scavo pelvico senza e con MDC	47	87%	54
38-RM della colonna in toto	272	92%	297
39-RM della colonna in toto senza e con MDC	12	67%	18
40-Diagnostica ecografica del capo e del collo	332	92%	359
41-Eco (color) dopplergrafia cardiaca	390	76%	513
42-Eco (color) dopplergrafia dei tronchi sovraaortici	551	92%	597
43-Ecografia dell'addome superiore	113	85%	133
44-Ecografia dell'addome inferiore	29	100%	29
45-Ecografia dell'addome completo	588	90%	656
46-Ecografia bilaterale della mammella	354	72%	491
47-Ecografia monolaterale della mammella	8	62%	13
48-Ecografia ostetrica	310	98%	315
49-Ecografia ginecologica	7	54%	13
50-Ecocolordoppler degli arti inferiori arterioso e/o venoso	166	97%	172

Prestazioni	Num	% nei tempi	volumi
51-Colonscopia totale con endoscopio flessibile	49	60%	81
53-Rettosigmoidoscopia con endoscopio flessibile	4	100%	4
54-Esofagogastroduodenoscopia	70	92%	76
55-Esofagogastroduodenoscopia con biopsia in sede unica	6	100%	6
56-Elettrocardiogramma	546	79%	687
57-Elettrocardiogramma dinamico (Holter)	200	92%	217
58-Test cardiovascolare da sforzo con cicloergometro o con pedana mobile	117	84%	140
60-Esame audiometrico tonale	127	90%	141
61-Spirometria semplice	19	83%	23
62-Spirometria globale	75	95%	79
63-Fotografia del fundus	4	80%	5
64-67-ELETTROMIOGRAFIA SEMPLICE [EMG] PER MUSCOLO	150	88%	171
70-Iniezione intravitreale	120	68%	176
71-Visita algologica	36	100%	36
Totale complessivo	9.846	82%	11.942



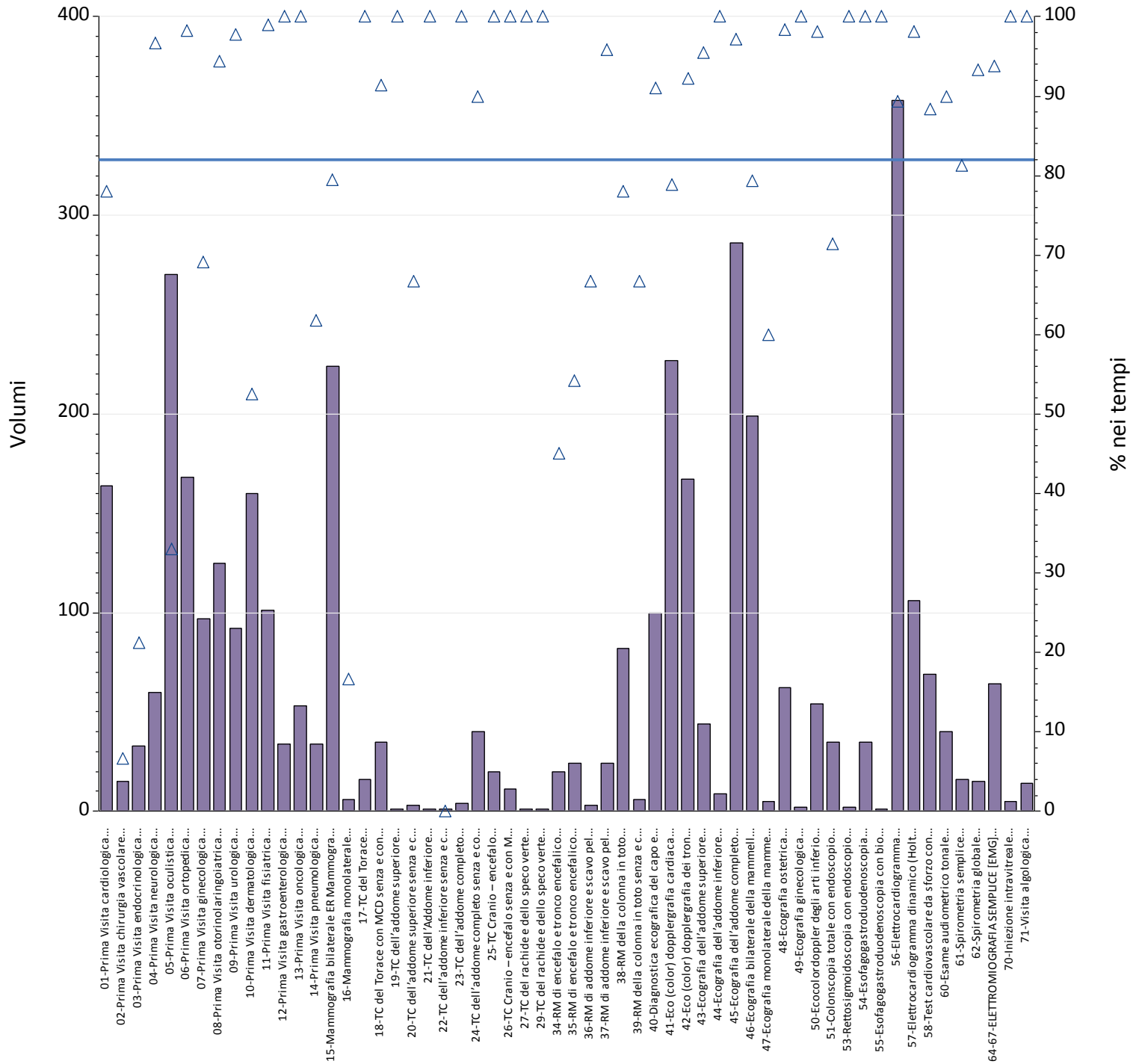
Prestazioni	Totali	Num	% nei tempi	mobilita	mobilita totali	Num mobilita	di cui nei tempi
01-Prima Visita cardiologica	186	168	90%	5	2.7%	5	100%
02-Prima Visita chirurgia vascolare	30	18	60%	8	27%	8	100%
03-Prima Visita endocrinologica	44	9	20%	11	25%	9	82%
04-Prima Visita neurologica	92	38	41%	4	4.3%	1	25%
05-Prima Visita oculistica	97	96	99%	2	2.1%	1	50%
06-Prima Visita ortopedica	133	110	83%	12	9.0%	8	67%
07-Prima Visita ginecologica	61	61	100%	13	21%	13	100%
08-Prima Visita otorinolaringoiatrica	148	146	99%	2	1.4%	1	50%
09-Prima Visita urologica	70	45	64%	1	1.4%	1	100%
10-Prima Visita dermatologica	103	64	62%	9	8.7%	5	56%
11-Prima Visita fisiatrica	267	266	100%	7	2.6%	7	100%
12-Prima Visita gastroenterologica	36	31	86%	15	42%	12	80%
13-Prima Visita oncologica	28	26	93%	28	100%	26	93%
14-Prima Visita pneumologica	47	12	26%	0	.00%	0	.
15-Mammografia bilaterale ER Mammografia	19	19	100%	2	11%	2	100%
16-Mammografia monolaterale	0	0	.	0	.	0	.
17-TC del Torace	13	10	77%	0	.00%	0	.
18-TC del Torace con MCD senza e con MCD	83	37	45%	6	7.2%	5	83%
19-TC dell'addome superiore	1	0	0%	0	.00%	0	.
20-TC dell'addome superiore senza e con MDC	5	1	20%	0	.00%	0	.
21-TC dell'Addome inferiore	2	1	50%	0	.00%	0	.
22-TC dell'addome inferiore senza e con MDC	1	0	0%	0	.00%	0	.
23-TC dell'addome completo	13	12	92%	0	.00%	0	.
24-TC dell'addome completo senza e con MDC	95	52	55%	9	9.5%	9	100%
25-TC Cranio – encefalo	43	42	98%	2	4.7%	2	100%
26-TC Cranio – encefalo senza e con MDC	29	11	38%	2	6.9%	2	100%
27-TC del rachide e dello speco vertebrale	2	2	100%	0	.00%	0	.
28-TC del rachide e dello speco vertebrale	2	2	100%	0	.00%	0	.
29-TC del rachide e dello speco vertebrale	7	7	100%	0	.00%	0	.
33-TC di Bacino e articolazioni sacroiliache	0	0	.	0	.	0	.
34-RM di encefalo e tronco encefalico, giunzione	29	17	59%	1	3.4%	1	100%
35-RM di encefalo e tronco encefalico, giunzione	34	29	85%	2	5.9%	0	0%
36-RM di addome inferiore e scavo pelvico	4	3	75%	0	.00%	0	.
37-RM di addome inferiore e scavo pelvico senza	21	6	29%	5	24%	1	20%
38-RM della colonna in toto	81	46	57%	6	7.4%	6	100%
39-RM della colonna in toto senza e con MDC	9	9	100%	1	11%	1	100%
40-Diagnostica ecografica del capo e del collo	56	45	80%	5	8.9%	5	100%
41-Eco (color) dopplergrafia cardiaca	38	24	63%	1	2.6%	1	100%
42-Eco (color) dopplergrafia dei tronchi	43	39	91%	3	7.0%	3	100%
43-Ecografia dell'addome superiore	24	21	88%	4	17%	4	100%
44-Ecografia dell'addome inferiore	12	10	83%	0	.00%	0	.
45-Ecografia dell'addome completo	264	236	89%	9	3.4%	8	89%
46-Ecografia bilaterale della mammella	34	29	85%	11	32%	11	100%
47-Ecografia monolaterale della mammella	6	6	100%	2	33%	2	100%
49-Ecografia ginecologica	1	1	100%	0	.00%	0	.
50-Eccolorodoppler degli arti inferiori arterioso	66	53	80%	4	6.1%	4	100%
51-Colonscopia totale con endoscopio flessibile	50	28	56%	14	28%	6	43%

Prestazioni	Totali	Num	% nei tempi	mobilita	mobilita totali	Num mobilita	di cui nei tempi
53-Rettosigmoidoscopia con endoscopio	5	4	80%	0	.00%	0	.
54-Esofagogastroduodenoscopia	71	67	94%	8	11%	8	100%
55-Esofagogastroduodenoscopia con biopsia in	1	1	100%	0	.00%	0	.
56-Elettrocardiogramma	109	106	97%	0	.00%	0	.
57-Elettrocardiogramma dinamico (Holter)	65	31	48%	2	3.1%	2	100%
58-Test cardiovascolare da sforzo con	17	8	47%	0	.00%	0	.
60-Esame audiometrico tonale	11	11	100%	1	9.1%	1	100%
61-Spirometria semplice	7	3	43%	0	.00%	0	.
62-Spirometria globale	7	5	71%	0	.00%	0	.
64-67-ELETTROMIOGRAFIA SEMPLICE [EMG] PER	37	35	95%	3	8.1%	2	67%
71-Visita algologica	48	42	88%	22	46%	22	100%
Totale complessivo	2.807	2.201	78%	242	8.6%	205	85%



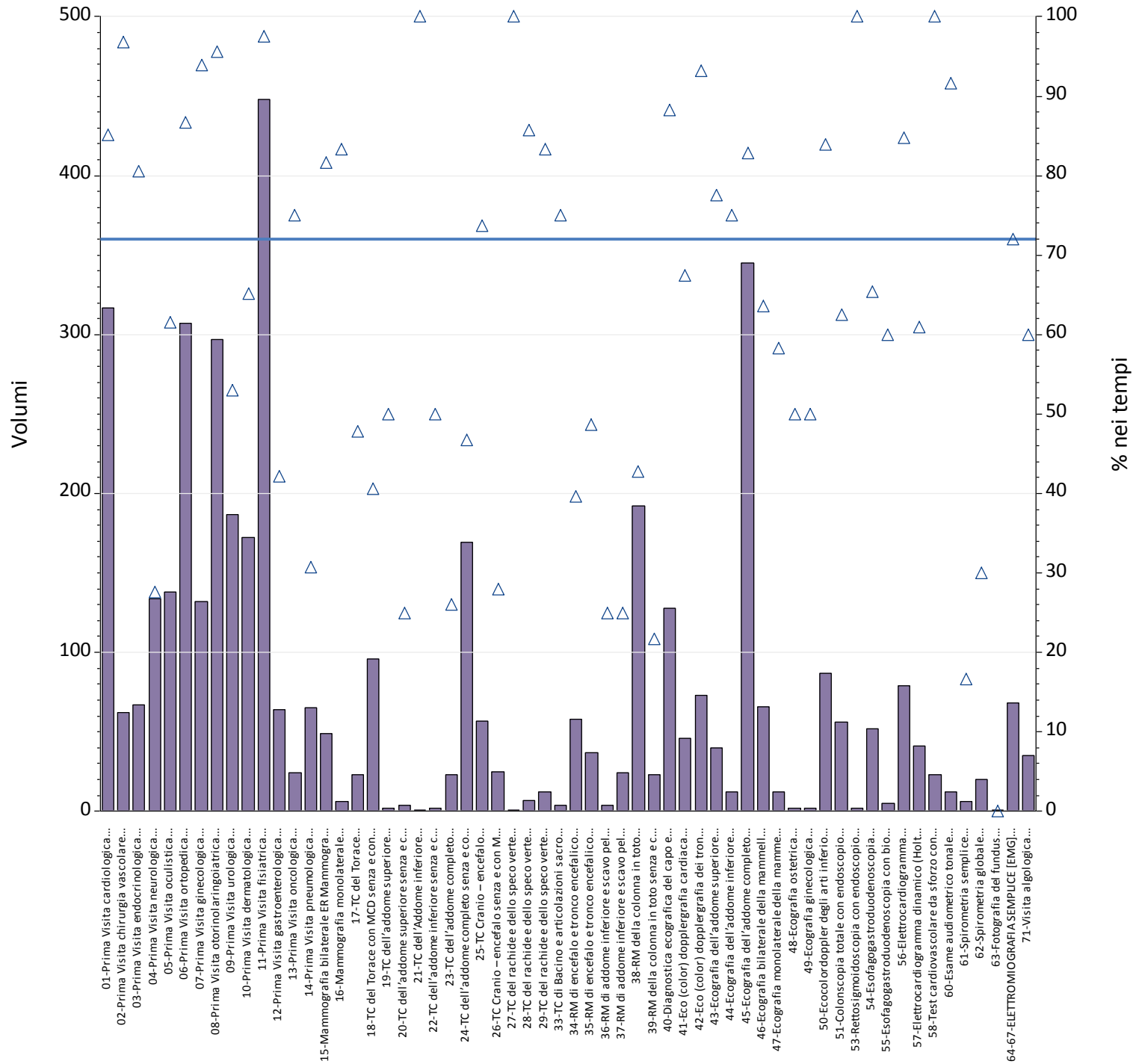
Prestazioni	Totali	Num	% nei tempi	mobilita	mobilita totali	Num mobilita	di cui nei tempi
01-Prima Visita cardiologica	102	51	50%	11	11%	7	64%
02-Prima Visita chirurgia vascolare	24	7	29%	4	17%	2	50%
03-Prima Visita endocrinologica	49	10	20%	3	6.1%	3	100%
04-Prima Visita neurologica	36	17	47%	4	11%	2	50%
05-Prima Visita oculistica	91	36	40%	8	8.8%	3	38%
06-Prima Visita ortopedica	130	81	62%	7	5.4%	6	86%
07-Prima Visita ginecologica	42	39	93%	5	12%	4	80%
08-Prima Visita otorinolaringoiatrica	141	132	94%	6	4.3%	3	50%
09-Prima Visita urologica	40	17	43%	1	2.5%	0	0%
10-Prima Visita dermatologica	108	42	39%	8	7.4%	5	63%
11-Prima Visita fisiatrica	128	115	90%	4	3.1%	3	75%
12-Prima Visita gastroenterologica	36	26	72%	20	56%	11	55%
13-Prima Visita oncologica	4	3	75%	4	100%	3	75%
14-Prima Visita pneumologica	35	10	29%	6	17%	3	50%
15-Mammografia bilaterale ER Mammografia	31	28	90%	4	13%	3	75%
16-Mammografia monolaterale	2	2	100%	0	.00%	0	.
17-TC del Torace	15	15	100%	0	.00%	0	.
18-TC del Torace con MCD senza e con MCD	54	27	50%	5	9.3%	4	80%
19-TC dell'addome superiore	1	1	100%	0	.00%	0	.
20-TC dell'addome superiore senza e con MDC	4	4	100%	0	.00%	0	.
22-TC dell'addome inferiore senza e con MDC	2	2	100%	0	.00%	0	.
23-TC dell'addome completo	8	8	100%	0	.00%	0	.
24-TC dell'addome completo senza e con MDC	70	46	66%	6	8.6%	4	67%
25-TC Cranio – encefalo	23	23	100%	0	.00%	0	.
26-TC Cranio – encefalo senza e con MDC	13	6	46%	2	15%	2	100%
29-TC del rachide e dello speco vertebrale	4	4	100%	0	.00%	0	.
33-TC di Bacino e articolazioni sacroiliache	2	1	50%	0	.00%	0	.
34-RM di encefalo e tronco encefalico, giunzione	31	15	48%	2	6.5%	2	100%
35-RM di encefalo e tronco encefalico, giunzione	37	35	95%	4	11%	4	100%
36-RM di addome inferiore e scavo pelvico	4	3	75%	1	25%	1	100%
37-RM di addome inferiore e scavo pelvico senza	26	18	69%	7	27%	7	100%
38-RM della colonna in toto	148	103	70%	24	16%	21	88%
39-RM della colonna in toto senza e con MDC	11	11	100%	0	.00%	0	.
40-Diagnostica ecografica del capo e del collo	68	65	96%	10	15%	9	90%
41-Eco (color) dopplergrafia cardiaca	91	77	85%	5	5.5%	4	80%
42-Eco (color) dopplergrafia dei tronchi	98	98	100%	1	1.0%	1	100%
43-Ecografia dell'addome superiore	39	32	82%	5	13%	5	100%
44-Ecografia dell'addome inferiore	12	11	92%	0	.00%	0	.
45-Ecografia dell'addome completo	144	131	91%	11	7.6%	11	100%
46-Ecografia bilaterale della mammella	34	34	100%	2	5.9%	2	100%
47-Ecografia monolaterale della mammella	2	2	100%	0	.00%	0	.
48-Ecografia ostetrica	2	2	100%	0	.00%	0	.
49-Ecografia ginecologica	2	2	100%	0	.00%	0	.
50-Ecocolordoppler degli arti inferiori arterioso	51	50	98%	0	.00%	0	.
51-Colonscopia totale con endoscopio flessibile	52	36	69%	22	42%	11	50%
53-Rettosigmoidoscopia con endoscopio	2	2	100%	0	.00%	0	.
54-Esofagogastroduodenoscopia	74	47	64%	19	26%	17	89%

Prestazioni	Totali	Num	% nei tempi	mobilita	mobilita totali	Num mobilita	di cui nei tempi
55-Esofagogastroduodenoscopia con biopsia in	1	1	100%	0	.00%	0	.
56-Elettrocardiogramma	78	75	96%	2	2.6%	2	100%
57-Elettrocardiogramma dinamico (Holter)	57	55	96%	1	1.8%	1	100%
58-Test cardiovascolare da sforzo con	22	15	68%	0	.00%	0	.
60-Esame audiometrico tonale	24	24	100%	2	8.3%	2	100%
61-Spirometria semplice	11	4	36%	0	.00%	0	.
62-Spirometria globale	9	5	56%	4	44%	4	100%
64-67-ELETTROMIOGRAFIA SEMPLICE [EMG] PER	68	57	84%	2	2.9%	2	100%
71-Visita algologica	30	30	100%	7	23%	7	100%
Totale complessivo	2.423	1.793	74%	239	9.9%	181	76%



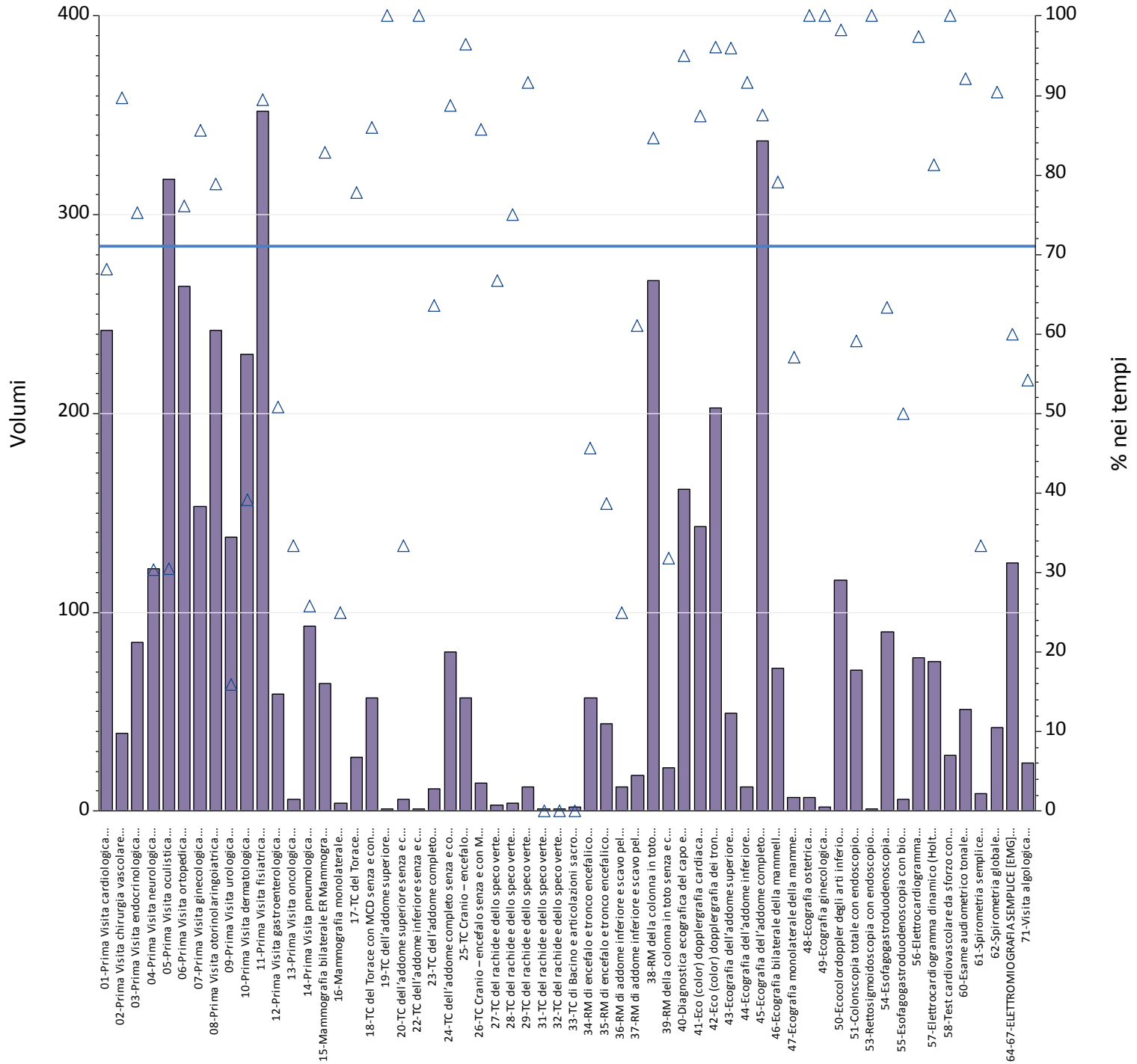
Prestazioni	Totali	Num	% nei tempi	mobilita	mobilita totali	Num mobilita	di cui nei tempi
01-Prima Visita cardiologica	164	128	78%	7	4.3%	7	100%
02-Prima Visita chirurgia vascolare	15	1	7%	1	6.7%	1	100%
03-Prima Visita endocrinologica	33	7	21%	8	24%	6	75%
04-Prima Visita neurologica	60	58	97%	3	5.0%	2	67%
05-Prima Visita oculistica	270	89	33%	81	30%	44	54%
06-Prima Visita ortopedica	168	165	98%	6	3.6%	6	100%
07-Prima Visita ginecologica	97	67	69%	8	8.2%	7	88%
08-Prima Visita otorinolaringoiatrica	125	118	94%	13	10%	13	100%
09-Prima Visita urologica	92	90	98%	3	3.3%	3	100%
10-Prima Visita dermatologica	160	84	53%	11	6.9%	10	91%
11-Prima Visita fisiatrica	101	100	99%	19	19%	18	95%
12-Prima Visita gastroenterologica	34	34	100%	17	50%	17	100%
13-Prima Visita oncologica	53	53	100%	53	100%	53	100%
14-Prima Visita pneumologica	34	21	62%	4	12%	4	100%
15-Mammografia bilaterale ER Mammografia	224	178	79%	6	2.7%	3	50%
16-Mammografia monolaterale	6	1	17%	1	17%	0	0%
17-TC del Torace	16	16	100%	0	.00%	0	.
18-TC del Torace con MCD senza e con MCD	35	32	91%	2	5.7%	2	100%
19-TC dell'addome superiore	1	1	100%	0	.00%	0	.
20-TC dell'addome superiore senza e con MDC	3	2	67%	0	.00%	0	.
21-TC dell'Addome inferiore	1	1	100%	0	.00%	0	.
22-TC dell'addome inferiore senza e con MDC	1	0	0%	0	.00%	0	.
23-TC dell'addome completo	4	4	100%	0	.00%	0	.
24-TC dell'addome completo senza e con MDC	40	36	90%	4	10%	4	100%
25-TC Cranio – encefalo	20	20	100%	1	5.0%	1	100%
26-TC Cranio – encefalo senza e con MDC	11	11	100%	1	9.1%	1	100%
27-TC del rachide e dello speco vertebrale	1	1	100%	0	.00%	0	.
29-TC del rachide e dello speco vertebrale	1	1	100%	0	.00%	0	.
34-RM di encefalo e tronco encefalico, giunzione	20	9	45%	1	5.0%	1	100%
35-RM di encefalo e tronco encefalico, giunzione	24	13	54%	6	25%	5	83%
36-RM di addome inferiore e scavo pelvico	3	2	67%	2	67%	1	50%
37-RM di addome inferiore e scavo pelvico senza	24	23	96%	14	58%	14	100%
38-RM della colonna in toto	82	64	78%	13	16%	13	100%
39-RM della colonna in toto senza e con MDC	6	4	67%	5	83%	4	80%
40-Diagnostica ecografica del capo e del collo	100	91	91%	8	8.0%	4	50%
41-Eco (color) dopplergrafia cardiaca	227	179	79%	6	2.6%	5	83%
42-Eco (color) dopplergrafia dei tronchi	167	154	92%	3	1.8%	0	0%
43-Ecografia dell'addome superiore	44	42	95%	2	4.5%	2	100%
44-Ecografia dell'addome inferiore	9	9	100%	1	11%	1	100%
45-Ecografia dell'addome completo	286	278	97%	4	1.4%	2	50%
46-Ecografia bilaterale della mammella	199	158	79%	10	5.0%	6	60%
47-Ecografia monolaterale della mammella	5	3	60%	0	.00%	0	.
48-Ecografia ostetrica	62	61	98%	15	24%	14	93%
49-Ecografia ginecologica	2	2	100%	1	50%	1	100%
50-Ecocolordoppler degli arti inferiori arterioso	54	53	98%	3	5.6%	3	100%
51-Colonscopia totale con endoscopio flessibile	35	25	71%	9	26%	9	100%
53-Rettosigmoidoscopia con endoscopio	2	2	100%	1	50%	1	100%

Prestazioni	Totali	Num	% nei tempi	mobilita	mobilita totali	Num mobilita	di cui nei tempi
54-Esofagogastroduodenoscopia	35	35	100%	3	8.6%	3	100%
55-Esofagogastroduodenoscopia con biopsia in	1	1	100%	1	100%	1	100%
56-Elettrocardiogramma	358	320	89%	2	.56%	1	50%
57-Elettrocardiogramma dinamico (Holter)	106	104	98%	2	1.9%	2	100%
58-Test cardiovascolare da sforzo con	69	61	88%	0	.00%	0	.
60-Esame audiometrico tonale	40	36	90%	1	2.5%	1	100%
61-Spirometria semplice	16	13	81%	2	13%	2	100%
62-Spirometria globale	15	14	93%	2	13%	2	100%
64-67-ELETTROMIOGRAFIA SEMPLICE [EMG] PER	64	60	94%	1	1.6%	1	100%
70-Iniezione intravitreale	5	5	100%	3	60%	3	100%
71-Visita algologica	14	14	100%	9	64%	9	100%
Totale complessivo	3.844	3.154	82%	379	9.9%	313	83%



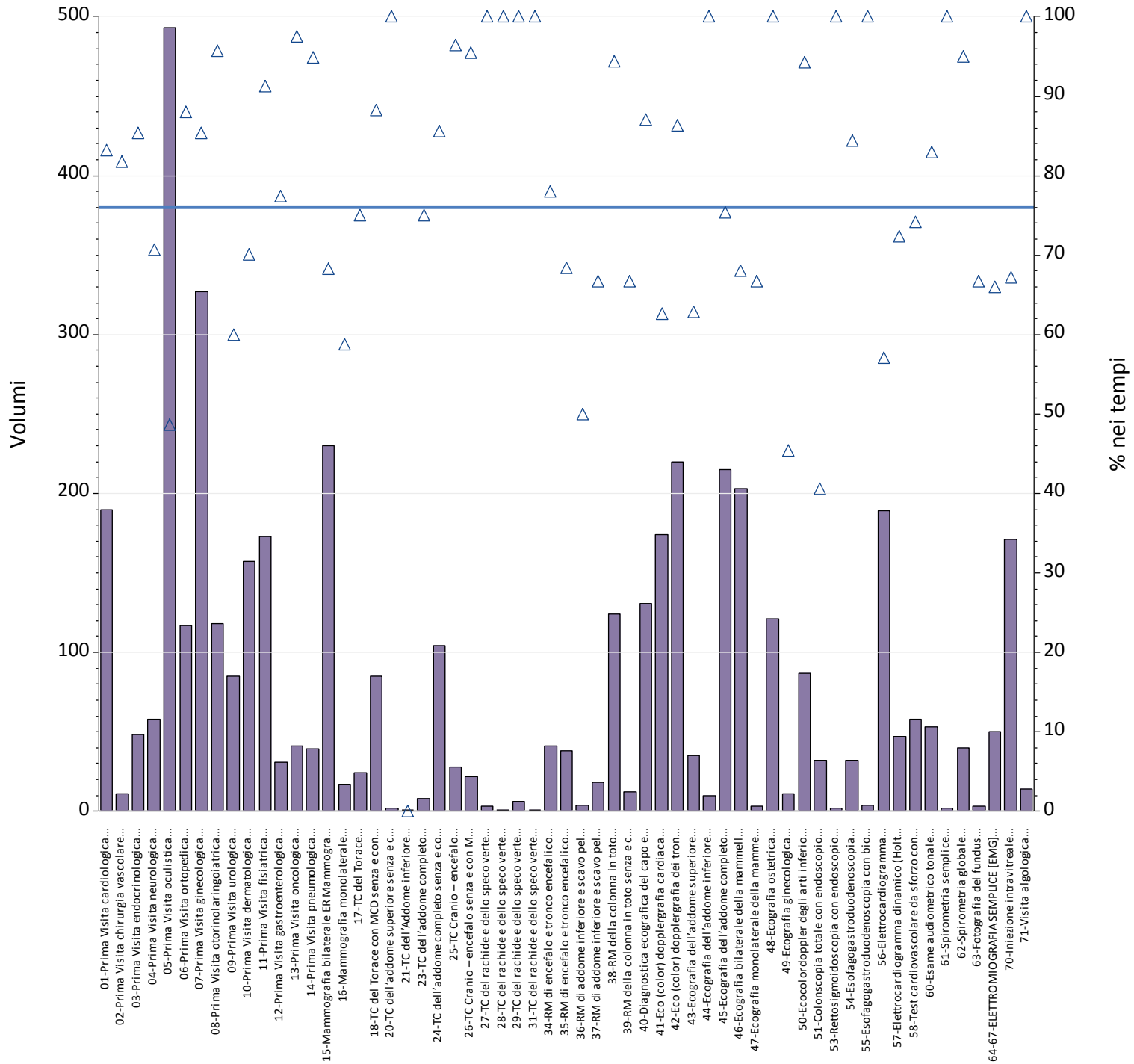
Prestazioni	Totali	Num	% nei tempi	mobilita	mobilita totali	Num mobilita	di cui nei tempi
01-Prima Visita cardiologica	317	270	85%	14	4.4%	14	100%
02-Prima Visita chirurgia vascolare	62	60	97%	0	.00%	0	.
03-Prima Visita endocrinologica	67	54	81%	2	3.0%	2	100%
04-Prima Visita neurologica	134	37	28%	20	15%	9	45%
05-Prima Visita oculistica	138	85	62%	12	8.7%	10	83%
06-Prima Visita ortopedica	307	266	87%	17	5.5%	17	100%
07-Prima Visita ginecologica	132	124	94%	4	3.0%	4	100%
08-Prima Visita otorinolaringoiatrica	297	284	96%	11	3.7%	9	82%
09-Prima Visita urologica	187	99	53%	48	26%	29	60%
10-Prima Visita dermatologica	172	112	65%	28	16%	21	75%
11-Prima Visita fisiatrica	448	437	98%	34	7.6%	34	100%
12-Prima Visita gastroenterologica	64	27	42%	17	27%	15	88%
13-Prima Visita oncologica	24	18	75%	6	25%	5	83%
14-Prima Visita pneumologica	65	20	31%	11	17%	7	64%
15-Mammografia bilaterale ER Mammografia	49	40	82%	1	2.0%	1	100%
16-Mammografia monolaterale	6	5	83%	0	.00%	0	.
17-TC del Torace	23	11	48%	7	30%	4	57%
18-TC del Torace con MCD senza e con MCD	96	39	41%	11	11%	8	73%
19-TC dell'addome superiore	2	1	50%	1	50%	1	100%
20-TC dell'addome superiore senza e con MDC	4	1	25%	0	.00%	0	.
21-TC dell'Addome inferiore	1	1	100%	0	.00%	0	.
22-TC dell'addome inferiore senza e con MDC	2	1	50%	0	.00%	0	.
23-TC dell'addome completo	23	6	26%	7	30%	4	57%
24-TC dell'addome completo senza e con MDC	169	79	47%	15	8.9%	14	93%
25-TC Cranio – encefalo	57	42	74%	5	8.8%	4	80%
26-TC Cranio – encefalo senza e con MDC	25	7	28%	2	8.0%	0	0%
27-TC del rachide e dello speco vertebrale	1	1	100%	0	.00%	0	.
28-TC del rachide e dello speco vertebrale	7	6	86%	1	14%	1	100%
29-TC del rachide e dello speco vertebrale	12	10	83%	1	8.3%	1	100%
33-TC di Bacino e articolazioni sacroiliache	4	3	75%	2	50%	2	100%
34-RM di encefalo e tronco encefalico, giunzione	58	23	40%	4	6.9%	4	100%
35-RM di encefalo e tronco encefalico, giunzione	37	18	49%	5	14%	3	60%
36-RM di addome inferiore e scavo pelvico	4	1	25%	0	.00%	0	.
37-RM di addome inferiore e scavo pelvico senza	24	6	25%	4	17%	2	50%
38-RM della colonna in toto	192	82	43%	22	11%	8	36%
39-RM della colonna in toto senza e con MDC	23	5	22%	5	22%	3	60%
40-Diagnostica ecografica del capo e del collo	128	113	88%	1	.78%	1	100%
41-Eco (color) dopplergrafia cardiaca	46	31	67%	2	4.3%	2	100%
42-Eco (color) dopplergrafia dei tronchi	73	68	93%	5	6.8%	5	100%
43-Ecografia dell'addome superiore	40	31	78%	5	13%	4	80%
44-Ecografia dell'addome inferiore	12	9	75%	0	.00%	0	.
45-Ecografia dell'addome completo	345	286	83%	13	3.8%	12	92%
46-Ecografia bilaterale della mammella	66	42	64%	7	11%	6	86%
47-Ecografia monolaterale della mammella	12	7	58%	0	.00%	0	.
48-Ecografia ostetrica	2	1	50%	0	.00%	0	.
49-Ecografia ginecologica	2	1	50%	0	.00%	0	.
50-Ecocolordoppler degli arti inferiori arterioso	87	73	84%	3	3.4%	1	33%

Prestazioni	Totali	Num	% nei tempi	mobilita	mobilita totali	Num mobilita	di cui nei tempi
51-Colonscopia totale con endoscopio flessibile	56	35	63%	5	8.9%	2	40%
53-Rettosigmoidoscopia con endoscopio	2	2	100%	1	50%	1	100%
54-Esofagogastroduodenoscopia	52	34	65%	13	25%	13	100%
55-Esofagogastroduodenoscopia con biopsia in	5	3	60%	0	.00%	0	.
56-Elettrocardiogramma	79	67	85%	4	5.1%	4	100%
57-Elettrocardiogramma dinamico (Holter)	41	25	61%	4	9.8%	2	50%
58-Test cardiovascolare da sforzo con	23	23	100%	0	.00%	0	.
60-Esame audiometrico tonale	12	11	92%	0	.00%	0	.
61-Spirometria semplice	6	1	17%	1	17%	0	0%
62-Spirometria globale	20	6	30%	1	5.0%	1	100%
63-Fotografia del fundus	1	0	0%	0	.00%	0	.
64-67-ELETTROMIOGRAFIA SEMPLICE [EMG] PER	68	49	72%	5	7.4%	5	100%
71-Visita algologica	35	21	60%	5	14%	4	80%
Totale complessivo	4.446	3.220	72%	392	8.8%	299	76%



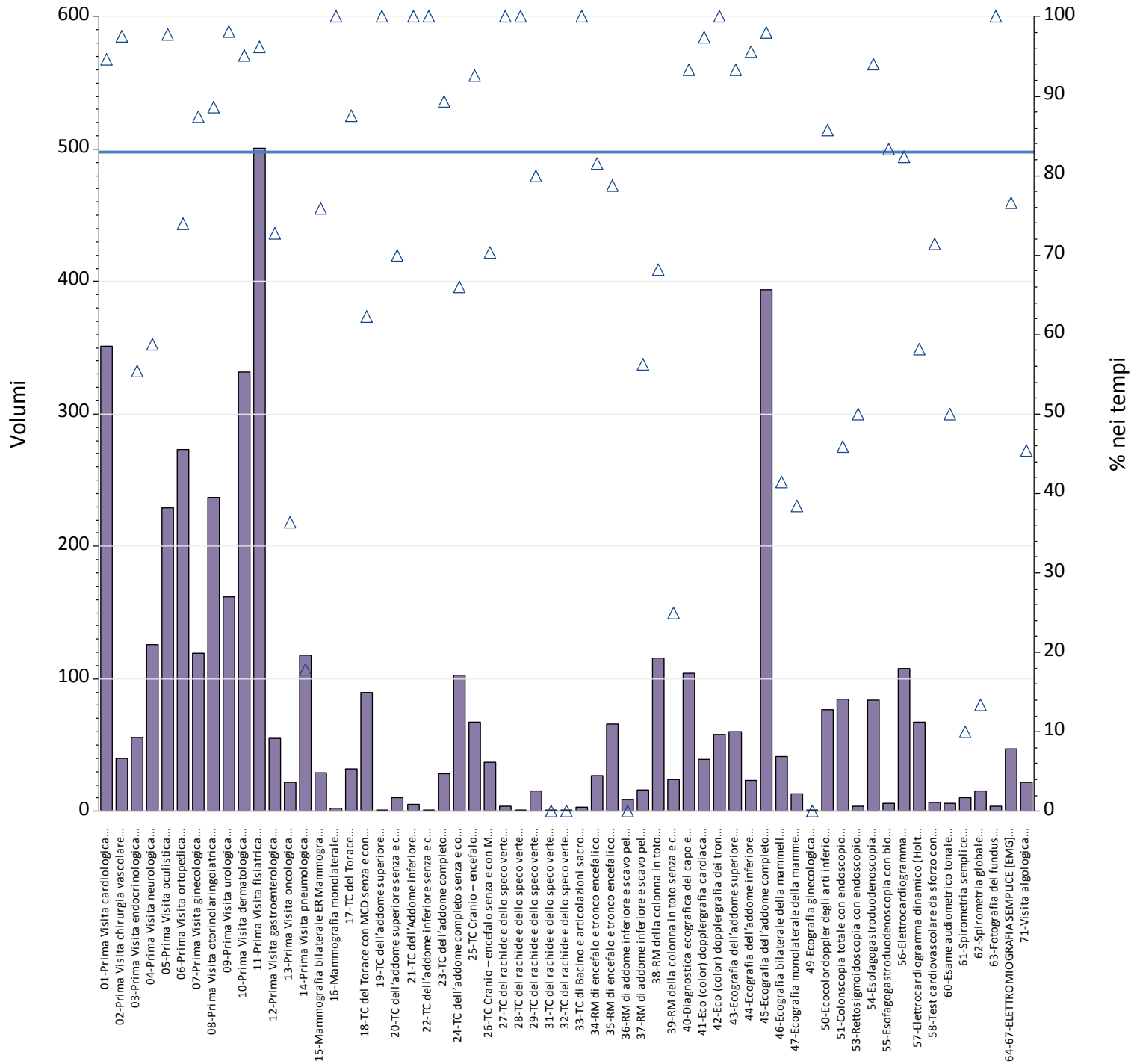
Prestazioni	Totali	Num	% nei tempi	mobilita	mobilita totali	Num mobilita	di cui nei tempi
01-Prima Visita cardiologica	242	165	68%	3	1.2%	3	100%
02-Prima Visita chirurgia vascolare	39	35	90%	1	2.6%	1	100%
03-Prima Visita endocrinologica	85	64	75%	5	5.9%	1	20%
04-Prima Visita neurologica	122	37	30%	21	17%	14	67%
05-Prima Visita oculistica	318	97	31%	25	7.9%	20	80%
06-Prima Visita ortopedica	264	201	76%	16	6.1%	15	94%
07-Prima Visita ginecologica	153	131	86%	8	5.2%	7	88%
08-Prima Visita otorinolaringoiatrica	242	191	79%	14	5.8%	6	43%
09-Prima Visita urologica	138	22	16%	17	12%	16	94%
10-Prima Visita dermatologica	230	90	39%	35	15%	26	74%
11-Prima Visita fisiatrica	352	315	89%	46	13%	46	100%
12-Prima Visita gastroenterologica	59	30	51%	21	36%	14	67%
13-Prima Visita oncologica	6	2	33%	2	33%	1	50%
14-Prima Visita pneumologica	93	24	26%	2	2.2%	1	50%
15-Mammografia bilaterale ER Mammografia	64	53	83%	3	4.7%	3	100%
16-Mammografia monolaterale	4	1	25%	0	.00%	0	.
17-TC del Torace	27	21	78%	3	11%	3	100%
18-TC del Torace con MCD senza e con MCD	57	49	86%	5	8.8%	3	60%
19-TC dell'addome superiore	1	1	100%	1	100%	1	100%
20-TC dell'addome superiore senza e con MDC	6	2	33%	0	.00%	0	.
22-TC dell'addome inferiore senza e con MDC	1	1	100%	0	.00%	0	.
23-TC dell'addome completo	11	7	64%	4	36%	4	100%
24-TC dell'addome completo senza e con MDC	80	71	89%	11	14%	9	82%
25-TC Cranio – encefalo	57	55	96%	5	8.8%	5	100%
26-TC Cranio – encefalo senza e con MDC	14	12	86%	2	14%	0	0%
27-TC del rachide e dello speco vertebrale	3	2	67%	1	33%	1	100%
28-TC del rachide e dello speco vertebrale	4	3	75%	0	.00%	0	.
29-TC del rachide e dello speco vertebrale	12	11	92%	1	8.3%	1	100%
31-TC del rachide e dello speco vertebrale	1	0	0%	0	.00%	0	.
32-TC del rachide e dello speco vertebrale	1	0	0%	0	.00%	0	.
33-TC di Bacino e articolazioni sacroiliache	2	0	0%	0	.00%	0	.
34-RM di encefalo e tronco encefalico, giunzione	57	26	46%	10	18%	6	60%
35-RM di encefalo e tronco encefalico, giunzione	44	17	39%	10	23%	10	100%
36-RM di addome inferiore e scavo pelvico	12	3	25%	2	17%	1	50%
37-RM di addome inferiore e scavo pelvico senza	18	11	61%	5	28%	5	100%
38-RM della colonna in toto	267	226	85%	20	7.5%	15	75%
39-RM della colonna in toto senza e con MDC	22	7	32%	0	.00%	0	.
40-Diagnostica ecografica del capo e del collo	162	154	95%	1	.62%	1	100%
41-Eco (color) dopplergrafia cardiaca	143	125	87%	11	7.7%	11	100%
42-Eco (color) dopplergrafia dei tronchi	203	195	96%	3	1.5%	3	100%
43-Ecografia dell'addome superiore	49	47	96%	9	18%	9	100%
44-Ecografia dell'addome inferiore	12	11	92%	2	17%	2	100%
45-Ecografia dell'addome completo	337	295	88%	31	9.2%	31	100%
46-Ecografia bilaterale della mammella	72	57	79%	2	2.8%	2	100%
47-Ecografia monolaterale della mammella	7	4	57%	0	.00%	0	.
48-Ecografia ostetrica	7	7	100%	0	.00%	0	.
49-Ecografia ginecologica	2	2	100%	0	.00%	0	.

Prestazioni	Totali	Num	% nei tempi	mobilita	mobilita totali	Num mobilita	di cui nei tempi
50-Ecolorodoppler degli arti inferiori arterioso	116	114	98%	4	3.4%	4	100%
51-Colonscopia totale con endoscopio flessibile	71	42	59%	6	8.5%	6	100%
53-Rettosigmoidoscopia con endoscopio	1	1	100%	0	.00%	0	.
54-Esofagogastroduodenoscopia	90	57	63%	7	7.8%	7	100%
55-Esofagogastroduodenoscopia con biopsia in	6	3	50%	1	17%	1	100%
56-Elettrocardiogramma	77	75	97%	2	2.6%	2	100%
57-Elettrocardiogramma dinamico (Holter)	75	61	81%	2	2.7%	2	100%
58-Test cardiovascolare da sforzo con	28	28	100%	0	.00%	0	.
60-Esame audiometrico tonale	51	47	92%	1	2.0%	1	100%
61-Spirometria semplice	9	3	33%	0	.00%	0	.
62-Spirometria globale	42	38	90%	0	.00%	0	.
64-67-ELETTROMIOGRAFIA SEMPLICE [EMG] PER	125	75	60%	48	38%	45	94%
71-Visita algologica	24	13	54%	3	13%	3	100%
Totale complessivo	4.817	3.437	71%	432	9.0%	368	85%



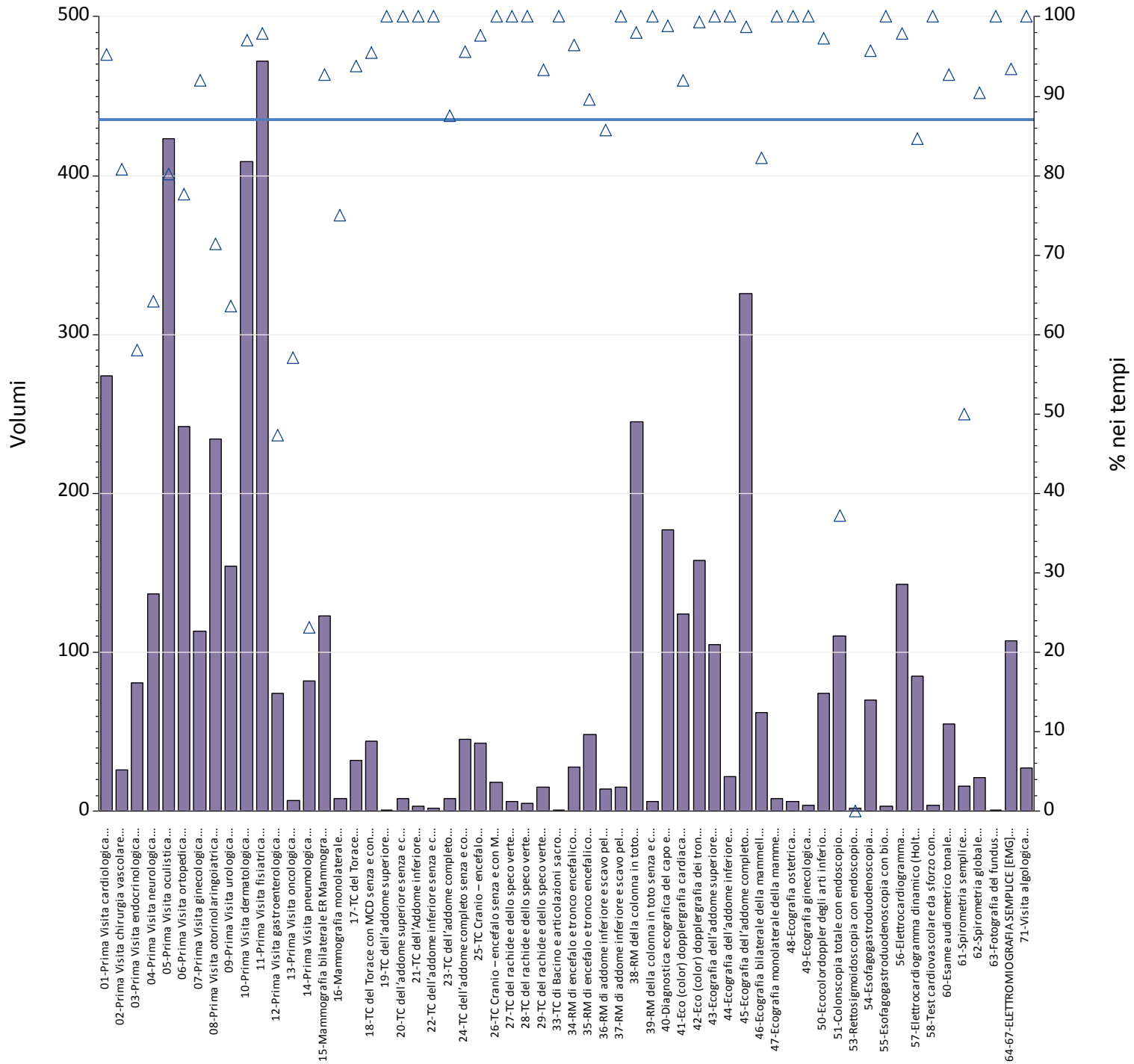
Prestazioni	Totali	Num	% nei tempi	mobilita	mobilita totali	Num mobilita	di cui nei tempi
01-Prima Visita cardiologica	190	158	83%	16	8.4%	13	81%
02-Prima Visita chirurgia vascolare	11	9	82%	1	9.1%	1	100%
03-Prima Visita endocrinologica	48	41	85%	1	2.1%	1	100%
04-Prima Visita neurologica	58	41	71%	8	14%	6	75%
05-Prima Visita oculistica	493	240	49%	14	2.8%	14	100%
06-Prima Visita ortopedica	117	103	88%	14	12%	14	100%
07-Prima Visita ginecologica	327	279	85%	18	5.5%	16	89%
08-Prima Visita otorinolaringoiatrica	118	113	96%	14	12%	13	93%
09-Prima Visita urologica	85	51	60%	25	29%	23	92%
10-Prima Visita dermatologica	157	110	70%	34	22%	28	82%
11-Prima Visita fisiatrica	173	158	91%	12	6.9%	12	100%
12-Prima Visita gastroenterologica	31	24	77%	14	45%	14	100%
13-Prima Visita oncologica	41	40	98%	8	20%	8	100%
14-Prima Visita pneumologica	39	37	95%	2	5.1%	1	50%
15-Mammografia bilaterale ER Mammografia	230	157	68%	19	8.3%	17	89%
16-Mammografia monolaterale	17	10	59%	1	5.9%	0	0%
17-TC del Torace	24	18	75%	3	13%	3	100%
18-TC del Torace con MCD senza e con MCD	85	75	88%	6	7.1%	6	100%
20-TC dell'addome superiore senza e con MDC	2	2	100%	0	.00%	0	.
21-TC dell'Addome inferiore	1	0	0%	0	.00%	0	.
23-TC dell'addome completo	8	6	75%	5	63%	5	100%
24-TC dell'addome completo senza e con MDC	104	89	86%	5	4.8%	5	100%
25-TC Cranio – encefalo	28	27	96%	4	14%	4	100%
26-TC Cranio – encefalo senza e con MDC	22	21	95%	2	9.1%	2	100%
27-TC del rachide e dello speco vertebrale	3	3	100%	1	33%	1	100%
28-TC del rachide e dello speco vertebrale	1	1	100%	1	100%	1	100%
29-TC del rachide e dello speco vertebrale	6	6	100%	1	17%	1	100%
31-TC del rachide e dello speco vertebrale	1	1	100%	0	.00%	0	.
34-RM di encefalo e tronco encefalico, giunzione	41	32	78%	1	2.4%	1	100%
35-RM di encefalo e tronco encefalico, giunzione	38	26	68%	6	16%	4	67%
36-RM di addome inferiore e scavo pelvico	4	2	50%	2	50%	2	100%
37-RM di addome inferiore e scavo pelvico senza	18	12	67%	5	28%	5	100%
38-RM della colonna in toto	124	117	94%	5	4.0%	5	100%
39-RM della colonna in toto senza e con MDC	12	8	67%	2	17%	2	100%
40-Diagnostica ecografica del capo e del collo	131	114	87%	8	6.1%	8	100%
41-Eco (color) dopplergrafia cardiaca	174	109	63%	30	17%	27	90%
42-Eco (color) dopplergrafia dei tronchi	220	190	86%	3	1.4%	3	100%
43-Ecografia dell'addome superiore	35	22	63%	1	2.9%	1	100%
44-Ecografia dell'addome inferiore	10	10	100%	0	.00%	0	.
45-Ecografia dell'addome completo	215	162	75%	19	8.8%	19	100%
46-Ecografia bilaterale della mammella	203	138	68%	14	6.9%	12	86%
47-Ecografia monolaterale della mammella	3	2	67%	0	.00%	0	.
48-Ecografia ostetrica	121	121	100%	6	5.0%	6	100%
49-Ecografia ginecologica	11	5	45%	1	9.1%	0	0%
50-Ecocolordoppler degli arti inferiori arterioso	87	82	94%	1	1.1%	1	100%
51-Colonscopia totale con endoscopio flessibile	32	13	41%	3	9.4%	2	67%
53-Rettosigmoidoscopia con endoscopio	2	2	100%	1	50%	1	100%

Prestazioni	Totali	Num	% nei tempi	mobilita	mobilita totali	Num mobilita	di cui nei tempi
54-Esofagogastroduodenoscopia	32	27	84%	4	13%	4	100%
55-Esofagogastroduodenoscopia con biopsia in	4	4	100%	0	.00%	0	.
56-Elettrocardiogramma	189	108	57%	18	9.5%	15	83%
57-Elettrocardiogramma dinamico (Holter)	47	34	72%	8	17%	7	88%
58-Test cardiovascolare da sforzo con	58	43	74%	6	10%	6	100%
60-Esame audiometrico tonale	53	44	83%	3	5.7%	2	67%
61-Spirometria semplice	2	2	100%	0	.00%	0	.
62-Spirometria globale	40	38	95%	2	5.0%	2	100%
63-Fotografia del fundus	3	2	67%	2	67%	2	100%
64-67-ELETTROMIOGRAFIA SEMPLICE [EMG] PER	50	33	66%	10	20%	10	100%
70-Iniezione intravitreale	171	115	67%	0	.00%	0	.
71-Visita algologica	14	14	100%	1	7.1%	1	100%
Totale complessivo	4.564	3.451	76%	391	8.6%	357	91%



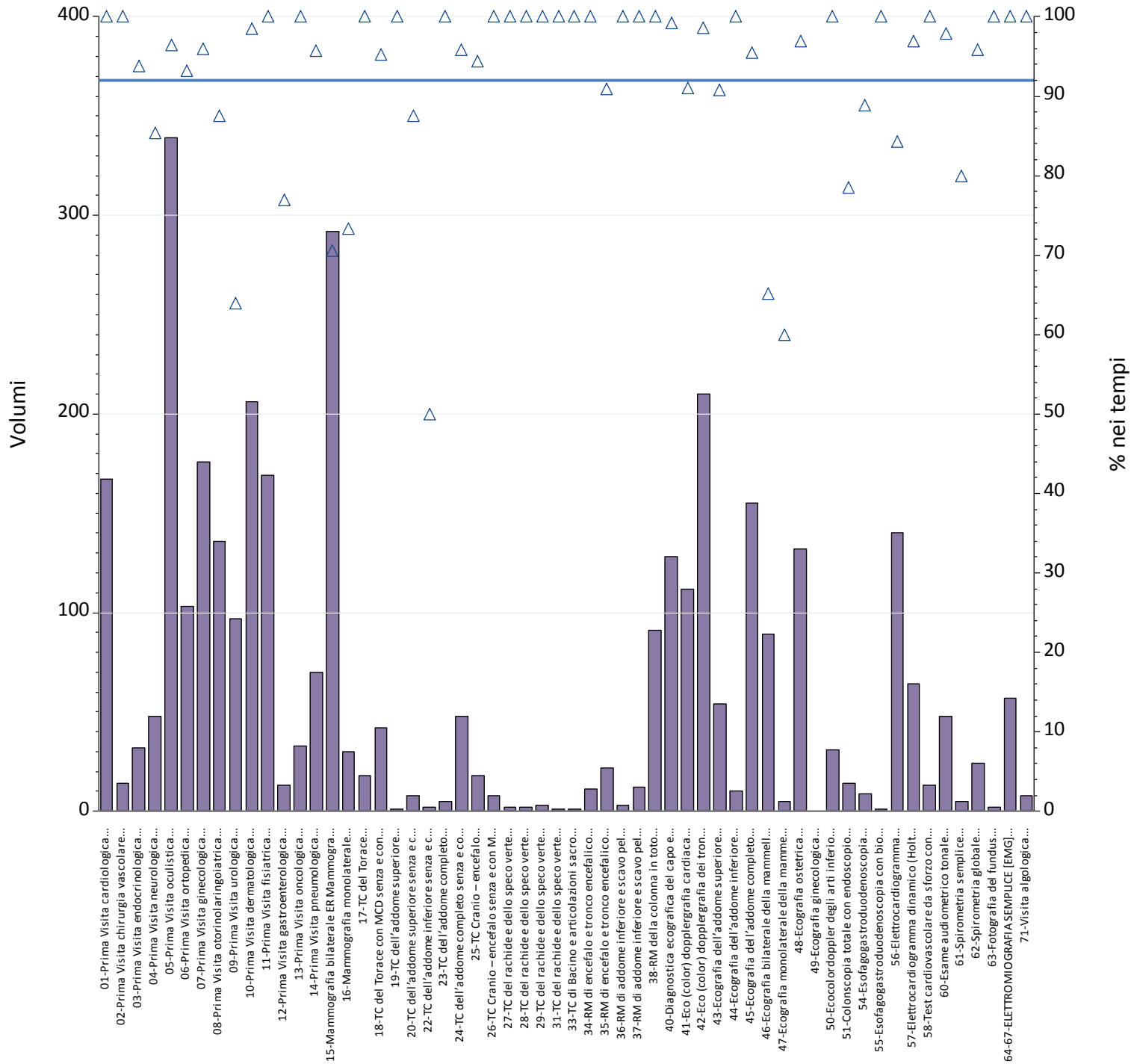
Prestazioni	Totali	Num	% nei tempi	mobilita	mobilita totali	Num mobilita	di cui nei tempi
01-Prima Visita cardiologica	351	332	95%	23	6.6%	21	91%
02-Prima Visita chirurgia vascolare	40	39	98%	8	20%	7	88%
03-Prima Visita endocrinologica	56	31	55%	16	29%	12	75%
04-Prima Visita neurologica	126	74	59%	11	8.7%	5	45%
05-Prima Visita oculistica	229	224	98%	10	4.4%	7	70%
06-Prima Visita ortopedica	273	202	74%	21	7.7%	12	57%
07-Prima Visita ginecologica	119	104	87%	60	50%	55	92%
08-Prima Visita otorinolaringoiatrica	237	210	89%	11	4.6%	7	64%
09-Prima Visita urologica	162	159	98%	3	1.9%	3	100%
10-Prima Visita dermatologica	332	316	95%	10	3.0%	8	80%
11-Prima Visita fisiatrica	501	482	96%	17	3.4%	15	88%
12-Prima Visita gastroenterologica	55	40	73%	8	15%	6	75%
13-Prima Visita oncologica	22	8	36%	8	36%	6	75%
14-Prima Visita pneumologica	118	21	18%	18	15%	6	33%
15-Mammografia bilaterale ER Mammografia	29	22	76%	1	3.4%	1	100%
16-Mammografia monolaterale	2	2	100%	0	.00%	0	.
17-TC del Torace	32	28	88%	1	3.1%	1	100%
18-TC del Torace con MCD senza e con MCD	90	56	62%	5	5.6%	4	80%
19-TC dell'addome superiore	1	1	100%	0	.00%	0	.
20-TC dell'addome superiore senza e con MDC	10	7	70%	0	.00%	0	.
21-TC dell'Addome inferiore	5	5	100%	0	.00%	0	.
22-TC dell'addome inferiore senza e con MDC	1	1	100%	0	.00%	0	.
23-TC dell'addome completo	28	25	89%	1	3.6%	0	0%
24-TC dell'addome completo senza e con MDC	103	68	66%	7	6.8%	6	86%
25-TC Cranio – encefalo	67	62	93%	3	4.5%	3	100%
26-TC Cranio – encefalo senza e con MDC	37	26	70%	5	14%	5	100%
27-TC del rachide e dello speco vertebrale	4	4	100%	1	25%	1	100%
28-TC del rachide e dello speco vertebrale	1	1	100%	0	.00%	0	.
29-TC del rachide e dello speco vertebrale	15	12	80%	1	6.7%	1	100%
31-TC del rachide e dello speco vertebrale	1	0	0%	0	.00%	0	.
32-TC del rachide e dello speco vertebrale	1	0	0%	0	.00%	0	.
33-TC di Bacino e articolazioni sacroiliache	3	3	100%	2	67%	2	100%
34-RM di encefalo e tronco encefalico, giunzione	27	22	81%	4	15%	3	75%
35-RM di encefalo e tronco encefalico, giunzione	66	52	79%	13	20%	7	54%
36-RM di addome inferiore e scavo pelvico	9	0	0%	1	11%	0	0%
37-RM di addome inferiore e scavo pelvico senza	16	9	56%	4	25%	1	25%
38-RM della colonna in toto	116	79	68%	34	29%	25	74%
39-RM della colonna in toto senza e con MDC	24	6	25%	13	54%	2	15%
40-Diagnostica ecografica del capo e del collo	104	97	93%	9	8.7%	8	89%
41-Eco (color) dopplergrafia cardiaca	39	38	97%	9	23%	8	89%
42-Eco (color) dopplergrafia dei tronchi	58	58	100%	7	12%	7	100%
43-Ecografia dell'addome superiore	60	56	93%	3	5.0%	2	67%
44-Ecografia dell'addome inferiore	23	22	96%	3	13%	2	67%
45-Ecografia dell'addome completo	394	386	98%	15	3.8%	13	87%
46-Ecografia bilaterale della mammella	41	17	41%	3	7.3%	2	67%
47-Ecografia monolaterale della mammella	13	5	38%	1	7.7%	1	100%
49-Ecografia ginecologica	1	0	0%	0	.00%	0	.

Prestazioni	Totali	Num	% nei tempi	mobilita	mobilita totali	Num mobilita	di cui nei tempi
50-Ecocolordoppler degli arti inferiori arterioso	77	66	86%	10	13%	10	100%
51-Colonscopia totale con endoscopio flessibile	85	39	46%	15	18%	9	60%
53-Rettosigmoidoscopia con endoscopio	4	2	50%	1	25%	1	100%
54-Esofagogastroduodenoscopia	84	79	94%	3	3.6%	1	33%
55-Esofagogastroduodenoscopia con biopsia in	6	5	83%	1	17%	0	0%
56-Elettrocardiogramma	108	89	82%	0	.00%	0	.
57-Elettrocardiogramma dinamico (Holter)	67	39	58%	0	.00%	0	.
58-Test cardiovascolare da sforzo con	7	5	71%	2	29%	2	100%
60-Esame audiometrico tonale	6	3	50%	0	.00%	0	.
61-Spirometria semplice	10	1	10%	1	10%	1	100%
62-Spirometria globale	15	2	13%	4	27%	1	25%
63-Fotografia del fundus	4	4	100%	0	.00%	0	.
64-67-ELETTROMIOGRAFIA SEMPLICE [EMG] PER	47	36	77%	4	8.5%	3	75%
71-Visita algologica	22	10	45%	7	32%	2	29%
Totale complessivo	4.584	3.792	83%	418	9.1%	305	73%



Prestazioni	Totali	Num	% nei tempi	mobilita	mobilita totali	Num mobilita	di cui nei tempi
01-Prima Visita cardiologica	274	261	95%	30	11%	29	97%
02-Prima Visita chirurgia vascolare	26	21	81%	8	31%	5	63%
03-Prima Visita endocrinologica	81	47	58%	28	35%	19	68%
04-Prima Visita neurologica	137	88	64%	14	10%	8	57%
05-Prima Visita oculistica	423	339	80%	58	14%	28	48%
06-Prima Visita ortopedica	242	188	78%	46	19%	33	72%
07-Prima Visita ginecologica	113	104	92%	81	72%	79	98%
08-Prima Visita otorinolaringoiatrica	234	167	71%	46	20%	18	39%
09-Prima Visita urologica	154	98	64%	12	7.8%	8	67%
10-Prima Visita dermatologica	409	397	97%	9	2.2%	8	89%
11-Prima Visita fisiatrica	472	462	98%	19	4.0%	18	95%
12-Prima Visita gastroenterologica	74	35	47%	9	12%	4	44%
13-Prima Visita oncologica	7	4	57%	2	29%	2	100%
14-Prima Visita pneumologica	82	19	23%	25	30%	3	12%
15-Mammografia bilaterale ER Mammografia	123	114	93%	9	7.3%	9	100%
16-Mammografia monolaterale	8	6	75%	1	13%	1	100%
17-TC del Torace	32	30	94%	2	6.3%	2	100%
18-TC del Torace con MCD senza e con MCD	44	42	95%	1	2.3%	1	100%
19-TC dell'addome superiore	1	1	100%	0	.00%	0	.
20-TC dell'addome superiore senza e con MDC	8	8	100%	1	13%	1	100%
21-TC dell'Addome inferiore	3	3	100%	0	.00%	0	.
22-TC dell'addome inferiore senza e con MDC	2	2	100%	0	.00%	0	.
23-TC dell'addome completo	8	7	88%	0	.00%	0	.
24-TC dell'addome completo senza e con MDC	45	43	96%	0	.00%	0	.
25-TC Cranio – encefalo	43	42	98%	0	.00%	0	.
26-TC Cranio – encefalo senza e con MDC	18	18	100%	0	.00%	0	.
27-TC del rachide e dello speco vertebrale	6	6	100%	1	17%	1	100%
28-TC del rachide e dello speco vertebrale	5	5	100%	0	.00%	0	.
29-TC del rachide e dello speco vertebrale	15	14	93%	3	20%	3	100%
33-TC di Bacino e articolazioni sacroiliache	1	1	100%	0	.00%	0	.
34-RM di encefalo e tronco encefalico, giunzione	28	27	96%	2	7.1%	1	50%
35-RM di encefalo e tronco encefalico, giunzione	48	43	90%	7	15%	3	43%
36-RM di addome inferiore e scavo pelvico	14	12	86%	2	14%	0	0%
37-RM di addome inferiore e scavo pelvico senza	15	15	100%	1	6.7%	1	100%
38-RM della colonna in toto	245	240	98%	24	9.8%	20	83%
39-RM della colonna in toto senza e con MDC	6	6	100%	3	50%	3	100%
40-Diagnostica ecografica del capo e del collo	177	175	99%	18	10%	17	94%
41-Eco (color) dopplergrafia cardiaca	124	114	92%	15	12%	14	93%
42-Eco (color) dopplergrafia dei tronchi	158	157	99%	7	4.4%	7	100%
43-Ecografia dell'addome superiore	105	105	100%	4	3.8%	4	100%
44-Ecografia dell'addome inferiore	22	22	100%	3	14%	3	100%
45-Ecografia dell'addome completo	326	322	99%	14	4.3%	13	93%
46-Ecografia bilaterale della mammella	62	51	82%	7	11%	6	86%
47-Ecografia monolaterale della mammella	8	8	100%	0	.00%	0	.
48-Ecografia ostetrica	6	6	100%	5	83%	5	100%
49-Ecografia ginecologica	4	4	100%	1	25%	1	100%
50-Ecocolordoppler degli arti inferiori arterioso	74	72	97%	17	23%	16	94%

Prestazioni	Totali	Num	% nei tempi	mobilita	mobilita totali	Num mobilita	di cui nei tempi
51-Colonscopia totale con endoscopio flessibile	110	41	37%	10	9.1%	9	90%
53-Rettosigmoidoscopia con endoscopio	2	0	0%	0	.00%	0	.
54-Esofagogastroduodenoscopia	70	67	96%	4	5.7%	4	100%
55-Esofagogastroduodenoscopia con biopsia in	3	3	100%	1	33%	1	100%
56-Elettrocardiogramma	143	140	98%	2	1.4%	2	100%
57-Elettrocardiogramma dinamico (Holter)	85	72	85%	4	4.7%	4	100%
58-Test cardiovascolare da sforzo con	4	4	100%	2	50%	2	100%
60-Esame audiometrico tonale	55	51	93%	14	25%	14	100%
61-Spirometria semplice	16	8	50%	2	13%	0	0%
62-Spirometria globale	21	19	90%	9	43%	8	89%
63-Fotografia del fundus	1	1	100%	0	.00%	0	.
64-67-ELETTROMIOGRAFIA SEMPLICE [EMG] PER	107	100	93%	5	4.7%	4	80%
71-Visita algologica	27	27	100%	3	11%	3	100%
Totale complessivo	5.156	4.484	87%	591	11%	445	75%



Prestazioni	Totali	Num	% nei tempi	mobilita	mobilita totali	Num mobilita	di cui nei tempi
01-Prima Visita cardiologica	167	167	100%	24	14%	24	100%
02-Prima Visita chirurgia vascolare	14	14	100%	0	.00%	0	.
03-Prima Visita endocrinologica	32	30	94%	6	19%	5	83%
04-Prima Visita neurologica	48	41	85%	9	19%	8	89%
05-Prima Visita oculistica	339	327	96%	50	15%	38	76%
06-Prima Visita ortopedica	103	96	93%	31	30%	24	77%
07-Prima Visita ginecologica	176	169	96%	91	52%	84	92%
08-Prima Visita otorinolaringoiatrica	136	119	88%	21	15%	21	100%
09-Prima Visita urologica	97	62	64%	5	5.2%	4	80%
10-Prima Visita dermatologica	206	203	99%	23	11%	20	87%
11-Prima Visita fisiatrica	169	169	100%	14	8.3%	14	100%
12-Prima Visita gastroenterologica	13	10	77%	9	69%	6	67%
13-Prima Visita oncologica	33	33	100%	11	33%	11	100%
14-Prima Visita pneumologica	70	67	96%	6	8.6%	3	50%
15-Mammografia bilaterale ER Mammografia	292	206	71%	41	14%	39	95%
16-Mammografia monolaterale	30	22	73%	1	3.3%	1	100%
17-TC del Torace	18	18	100%	1	5.6%	1	100%
18-TC del Torace con MCD senza e con MCD	42	40	95%	7	17%	7	100%
19-TC dell'addome superiore	1	1	100%	0	.00%	0	.
20-TC dell'addome superiore senza e con MDC	8	7	88%	0	.00%	0	.
22-TC dell'addome inferiore senza e con MDC	2	1	50%	0	.00%	0	.
23-TC dell'addome completo	5	5	100%	0	.00%	0	.
24-TC dell'addome completo senza e con MDC	48	46	96%	8	17%	8	100%
25-TC Cranio – encefalo	18	17	94%	0	.00%	0	.
26-TC Cranio – encefalo senza e con MDC	8	8	100%	2	25%	2	100%
27-TC del rachide e dello speco vertebrale	2	2	100%	0	.00%	0	.
28-TC del rachide e dello speco vertebrale	2	2	100%	0	.00%	0	.
29-TC del rachide e dello speco vertebrale	3	3	100%	0	.00%	0	.
31-TC del rachide e dello speco vertebrale	1	1	100%	0	.00%	0	.
33-TC di Bacino e articolazioni sacroiliache	1	1	100%	0	.00%	0	.
34-RM di encefalo e tronco encefalico, giunzione	11	11	100%	3	27%	3	100%
35-RM di encefalo e tronco encefalico, giunzione	22	20	91%	5	23%	4	80%
36-RM di addome inferiore e scavo pelvico	3	3	100%	0	.00%	0	.
37-RM di addome inferiore e scavo pelvico senza	12	12	100%	0	.00%	0	.
38-RM della colonna in toto	91	91	100%	12	13%	12	100%
40-Diagnostica ecografica del capo e del collo	128	127	99%	23	18%	23	100%
41-Eco (color) dopplergrafia cardiaca	112	102	91%	14	13%	14	100%
42-Eco (color) dopplergrafia dei tronchi	210	207	99%	15	7.1%	15	100%
43-Ecografia dell'addome superiore	54	49	91%	2	3.7%	1	50%
44-Ecografia dell'addome inferiore	10	10	100%	0	.00%	0	.
45-Ecografia dell'addome completo	155	148	95%	20	13%	19	95%
46-Ecografia bilaterale della mammella	89	58	65%	23	26%	21	91%
47-Ecografia monolaterale della mammella	5	3	60%	0	.00%	0	.
48-Ecografia ostetrica	132	128	97%	122	92%	122	100%
49-Ecografia ginecologica	0	0	.	0	.	0	.
50-Ecocolordoppler degli arti inferiori arterioso	31	31	100%	5	16%	5	100%
51-Colonscopia totale con endoscopio flessibile	14	11	79%	5	36%	3	60%

Prestazioni	Totali	Num	% nei tempi	mobilita	mobilita totali	Num mobilita	di cui nei tempi
54-Esofagogastroduodenoscopia	9	8	89%	1	11%	0	0%
55-Esofagogastroduodenoscopia con biopsia in	1	1	100%	0	.00%	0	.
56-Elettrocardiogramma	140	118	84%	15	11%	12	80%
57-Elettrocardiogramma dinamico (Holter)	64	62	97%	5	7.8%	4	80%
58-Test cardiovascolare da sforzo con	13	13	100%	3	23%	3	100%
60-Esame audiometrico tonale	48	47	98%	7	15%	7	100%
61-Spirometria semplice	5	4	80%	2	40%	1	50%
62-Spirometria globale	24	23	96%	7	29%	6	86%
63-Fotografia del fundus	2	2	100%	0	.00%	0	.
64-67-ELETTROMIOGRAFIA SEMPLICE [EMG] PER	57	57	100%	1	1.8%	1	100%
71-Visita algologica	8	8	100%	4	50%	4	100%
Totale complessivo	3.534	3.241	92%	654	19%	600	92%