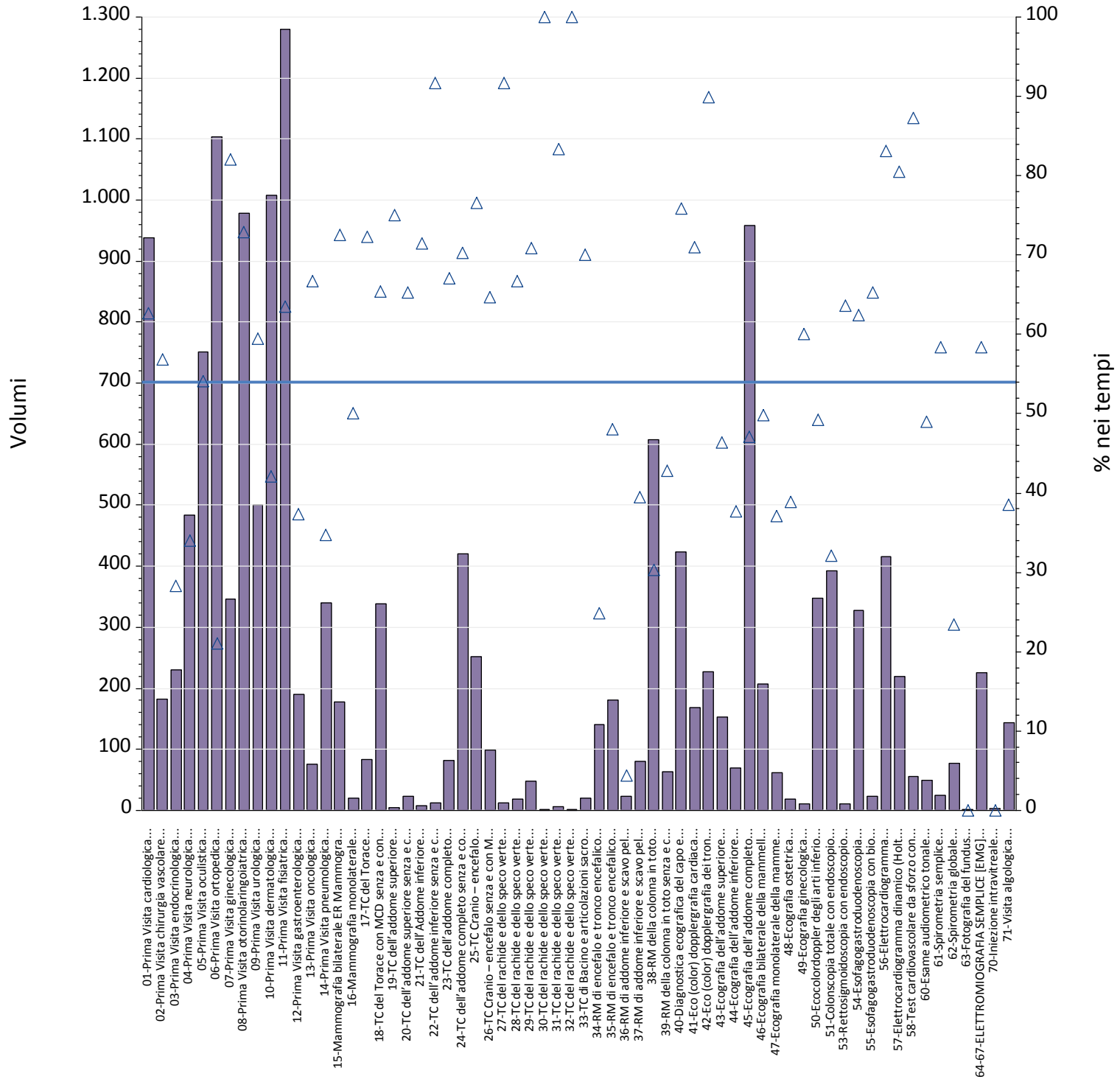
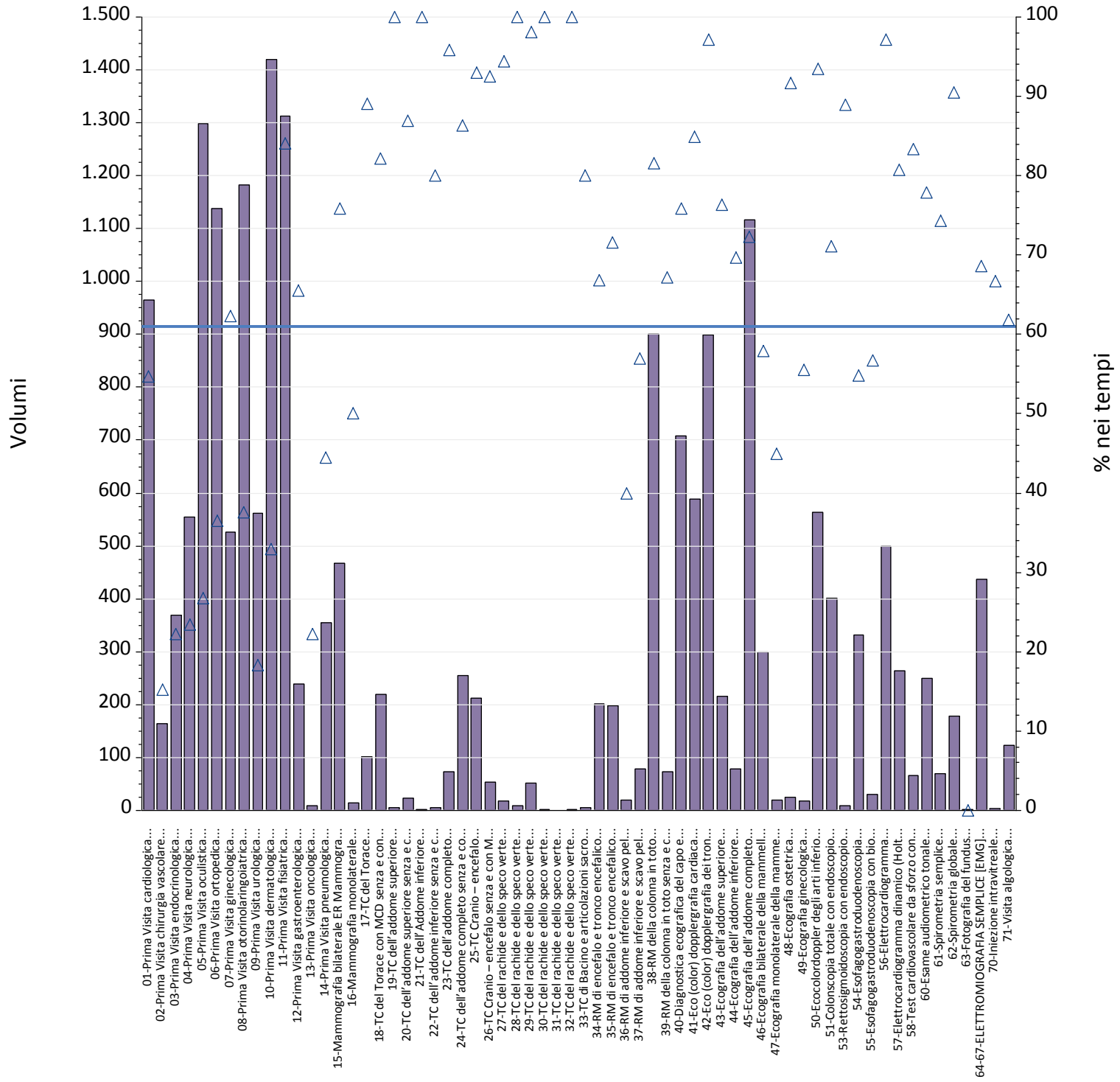


Report TdA  
Friuli – Venezia Giulia  
Settembre



Prestazioni	Num	% nei tempi	volumi
01-Prima Visita cardiologica	588	63%	938
02-Prima Visita chirurgia vascolare	104	57%	183
03-Prima Visita endocrinologica	65	28%	230
04-Prima Visita neurologica	164	34%	483
05-Prima Visita oculistica	406	54%	751
06-Prima Visita ortopedica	232	21%	1.104
07-Prima Visita ginecologica	284	82%	346
08-Prima Visita otorinolaringoiatrica	714	73%	979
09-Prima Visita urologica	298	59%	501
10-Prima Visita dermatologica	424	42%	1.008
11-Prima Visita fisiatrica	812	63%	1.280
12-Prima Visita gastroenterologica	71	37%	190
13-Prima Visita oncologica	50	67%	75
14-Prima Visita pneumologica	118	35%	340
15-Mammografia bilaterale ER Mammografia bilaterale	129	72%	178
16-Mammografia monolaterale	10	50%	20
17-TC del Torace	60	72%	83
18-TC del Torace con MCD senza e con MCD	221	65%	338
19-TC dell'addome superiore	3	75%	4
20-TC dell'addome superiore senza e con MDC	15	65%	23
21-TC dell'Addome inferiore	5	71%	7
22-TC dell'addome inferiore senza e con MDC	11	92%	12
23-TC dell'addome completo	55	67%	82
24-TC dell'addome completo senza e con MDC	296	70%	421
25-TC Cranio – encefalo	193	77%	252
26-TC Cranio – encefalo senza e con MDC	64	65%	99
27-TC del rachide e dello speco vertebrale cervicale	11	92%	12
28-TC del rachide e dello speco vertebrale toracico	12	67%	18
29-TC del rachide e dello speco vertebrale lombosacrale	34	71%	48
30-TC del rachide e dello speco vertebrale cervicale senza e con MDC	2	100%	2
31-TC del rachide e dello speco vertebrale toracico senza e con MDC	5	83%	6
32-TC del rachide e dello speco vertebrale lombosacrale senza e con MDC	2	100%	2
33-TC di Bacino e articolazioni sacroiliache	14	70%	20
34-RM di encefalo e tronco encefalico, giunzione cranio spinale e relativo distretto vascolare	35	25%	141
35-RM di encefalo e tronco encefalico, giunzione cranio spinale e relativo distretto vascolare senza e con MDC	87	48%	181
36-RM di addome inferiore e scavo pelvico	1	4%	23
37-RM di addome inferiore e scavo pelvico senza e con MDC	32	40%	81
38-RM della colonna in toto	184	30%	608
39-RM della colonna in toto senza e con MDC	27	43%	63
40-Diagnostica ecografica del capo e del collo	321	76%	423
41-Eco (color) dopplergrafia cardiaca	120	71%	169
42-Eco (color) dopplergrafia dei tronchi sovraaortici	204	90%	227
43-Ecografia dell'addome superiore	71	46%	153
44-Ecografia dell'addome inferiore	26	38%	69
45-Ecografia dell'addome completo	451	47%	959
46-Ecografia bilaterale della mammella	103	50%	207
47-Ecografia monolaterale della mammella	23	37%	62
48-Ecografia ostetrica	7	39%	18

Prestazioni	Num	% nei tempi	volumi
49-Ecografia ginecologica	6	60%	10
50-Ecocolordoppler degli arti inferiori arterioso e/o venoso	171	49%	347
51-Colonscopia totale con endoscopio flessibile	126	32%	392
53-Rettosigmoidoscopia con endoscopio flessibile	7	64%	11
54-Esofagogastroduodenoscopia	204	62%	327
55-Esofagogastroduodenoscopia con biopsia in sede unica	15	65%	23
56-Elettrocardiogramma	345	83%	415
57-Elettrocardiogramma dinamico (Holter)	177	80%	220
58-Test cardiovascolare da sforzo con cicloergometro o con pedana mobile	48	87%	55
60-Esame audiometrico tonale	24	49%	49
61-Spirometria semplice	14	58%	24
62-Spirometria globale	18	23%	77
63-Fotografia del fundus	0	0%	1
64-67-ELETTROMIOGRAFIA SEMPLICE [EMG] PER MUSCOLO	132	58%	226
70-Iniezione intravitreale	0	0%	3
71-Visita algologica	55	38%	143
<b>Totale complessivo</b>	<b>8.506</b>	<b>54%</b>	<b>15.742</b>



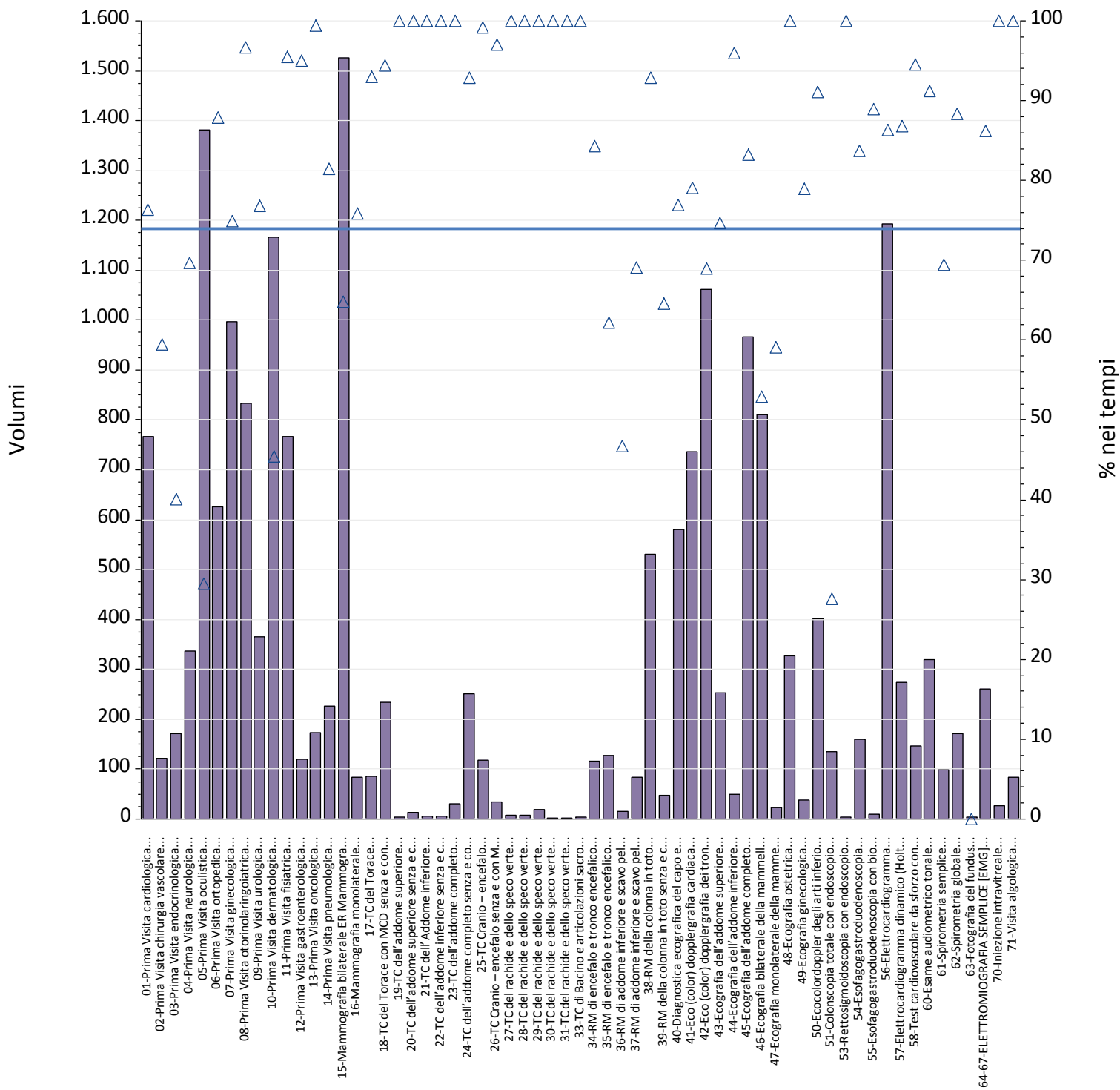
Prestazioni	Num	% nei tempi	volumi
01-Prima Visita cardiologica	527	55%	964
02-Prima Visita chirurgia vascolare	25	15%	164
03-Prima Visita endocrinologica	82	22%	369
04-Prima Visita neurologica	130	23%	555
05-Prima Visita oculistica	347	27%	1.299
06-Prima Visita ortopedica	416	37%	1.138
07-Prima Visita ginecologica	328	62%	526
08-Prima Visita otorinolaringoiatrica	445	38%	1.183
09-Prima Visita urologica	103	18%	561
10-Prima Visita dermatologica	467	33%	1.419
11-Prima Visita fisiatrica	1.103	84%	1.313
12-Prima Visita gastroenterologica	156	66%	238
13-Prima Visita oncologica	2	22%	9
14-Prima Visita pneumologica	158	45%	355
15-Mammografia bilaterale ER Mammografia bilaterale	354	76%	467
16-Mammografia monolaterale	7	50%	14
17-TC del Torace	90	89%	101
18-TC del Torace con MCD senza e con MCD	180	82%	219
19-TC dell'addome superiore	5	100%	5
20-TC dell'addome superiore senza e con MDC	20	87%	23
21-TC dell'Addome inferiore	2	100%	2
22-TC dell'addome inferiore senza e con MDC	4	80%	5
23-TC dell'addome completo	70	96%	73
24-TC dell'addome completo senza e con MDC	220	86%	255
25-TC Cranio – encefalo	198	93%	213
26-TC Cranio – encefalo senza e con MDC	49	92%	53
27-TC del rachide e dello speco vertebrale cervicale	17	94%	18
28-TC del rachide e dello speco vertebrale toracico	9	100%	9
29-TC del rachide e dello speco vertebrale lombosacrale	50	98%	51
30-TC del rachide e dello speco vertebrale cervicale senza e con MDC	1	100%	1
31-TC del rachide e dello speco vertebrale toracico senza e con MDC	0	.	0
32-TC del rachide e dello speco vertebrale lombosacrale senza e con MDC	1	100%	1
33-TC di Bacino e articolazioni sacroiliache	4	80%	5
34-RM di encefalo e tronco encefalico, giunzione cranio spinale e relativo distretto vascolare	135	67%	202
35-RM di encefalo e tronco encefalico, giunzione cranio spinale e relativo distretto vascolare senza e con MDC	141	72%	197
36-RM di addome inferiore e scavo pelvico	8	40%	20
37-RM di addome inferiore e scavo pelvico senza e con MDC	45	57%	79
38-RM della colonna in toto	734	82%	900
39-RM della colonna in toto senza e con MDC	49	67%	73
40-Diagnostica ecografica del capo e del collo	537	76%	708
41-Eco (color) dopplergrafia cardiaca	500	85%	589
42-Eco (color) dopplergrafia dei tronchi sovraaortici	872	97%	898
43-Ecografia dell'addome superiore	164	76%	215
44-Ecografia dell'addome inferiore	55	70%	79
45-Ecografia dell'addome completo	807	72%	1.116
46-Ecografia bilaterale della mammella	173	58%	299
47-Ecografia monolaterale della mammella	9	45%	20
48-Ecografia ostetrica	22	92%	24

Prestazioni	Num	% nei tempi	volumi
49-Ecografia ginecologica	10	56%	18
50-Ecocolordoppler degli arti inferiori arterioso e/o venoso	527	93%	564
51-Colonscopia totale con endoscopio flessibile	285	71%	401
53-Rettosigmoidoscopia con endoscopio flessibile	8	89%	9
54-Esofagogastroduodenoscopia	182	55%	332
55-Esofagogastroduodenoscopia con biopsia in sede unica	17	57%	30
56-Elettrocardiogramma	485	97%	499
57-Elettrocardiogramma dinamico (Holter)	213	81%	264
58-Test cardiovascolare da sforzo con cicloergometro o con pedana mobile	55	83%	66
60-Esame audiometrico tonale	194	78%	249
61-Spirometria semplice	52	74%	70
62-Spirometria globale	162	91%	179
63-Fotografia del fundus	0	0%	2
64-67-ELETTROMIOGRAFIA SEMPLICE [EMG] PER MUSCOLO	300	69%	437
70-Iniezione intravitreale	2	67%	3
71-Visita algologica	76	62%	123
<b>Totale complessivo</b>	<b>12.389</b>	<b>61%</b>	<b>20.273</b>

Aziende	B - Breve						
	Totali	Num	% nei tempi	mobilita	mobilita totali	Num mobilita	di cui nei tempi
ASFO - AZIENDA SANITARIA FRIULI OCCIDENTALE	<b>3.361</b>	2.020	<b>60%</b>	<b>282</b>	<b>8.4%</b>	188	<b>67%</b>
ASUFC - AZIENDA SANITARIA UNIVERSITARIA FRIULI CENTRALE	<b>6.422</b>	2.899	<b>45%</b>	<b>1.581</b>	<b>25%</b>	902	<b>57%</b>
ASUGI - AZIENDA SANITARIA UNIVERSITARIA GIULIANO ISONTINA	<b>5.959</b>	3.587	<b>60%</b>	<b>409</b>	<b>6.9%</b>	278	<b>68%</b>
REGIONE FRIULI - VENEZIA GIULIA	<b>15.742</b>	8.506	<b>54%</b>	<b>2.272</b>	<b>14%</b>	1.368	<b>60%</b>

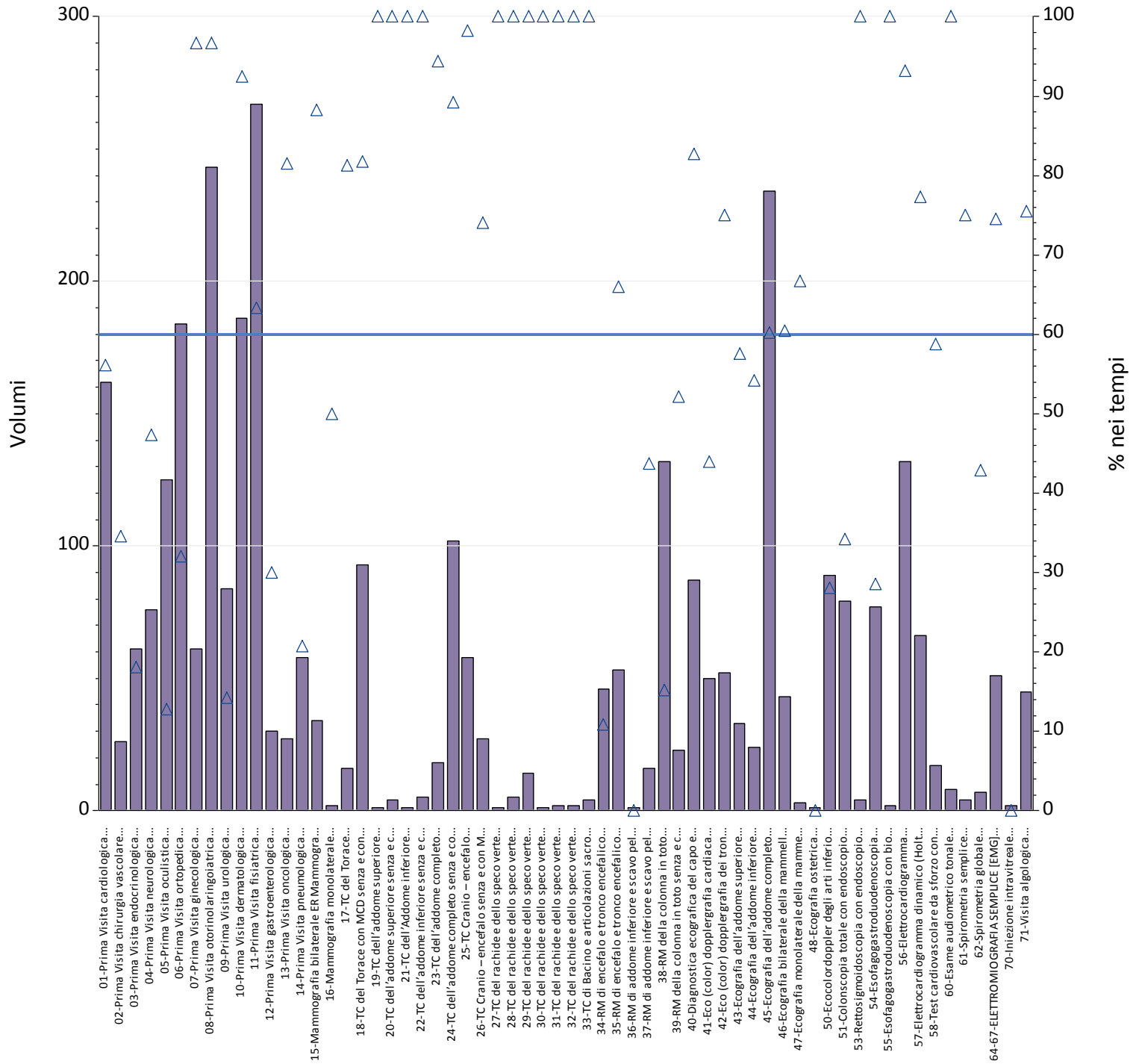
D - Differita							P - Programmata						
Totali	Num	% nei tempi	mobilita	mobilita totali	Num mobilita	di cui nei tempi	Totali	Num	% nei tempi	mobilita	mobilita totali	Num mobilita	di cui nei tempi
<b>3.689</b>	2.182	<b>59%</b>	<b>399</b>	<b>11%</b>	242	<b>61%</b>	<b>6.673</b>	4.973	<b>75%</b>	<b>584</b>	<b>8.8%</b>	457	<b>78%</b>
<b>8.238</b>	4.319	<b>52%</b>	<b>2.102</b>	<b>26%</b>	1.306	<b>62%</b>	<b>7.354</b>	4.713	<b>64%</b>	<b>1.918</b>	<b>26%</b>	1.306	<b>68%</b>
<b>8.346</b>	5.888	<b>71%</b>	<b>1.000</b>	<b>12%</b>	546	<b>55%</b>	<b>5.496</b>	4.789	<b>87%</b>	<b>841</b>	<b>15%</b>	687	<b>82%</b>
<b>20.273</b>	12.389	<b>61%</b>	<b>3.501</b>	<b>17%</b>	2.094	<b>60%</b>	<b>19.523</b>	14.475	<b>74%</b>	<b>3.343</b>	<b>17%</b>	2.450	<b>73%</b>





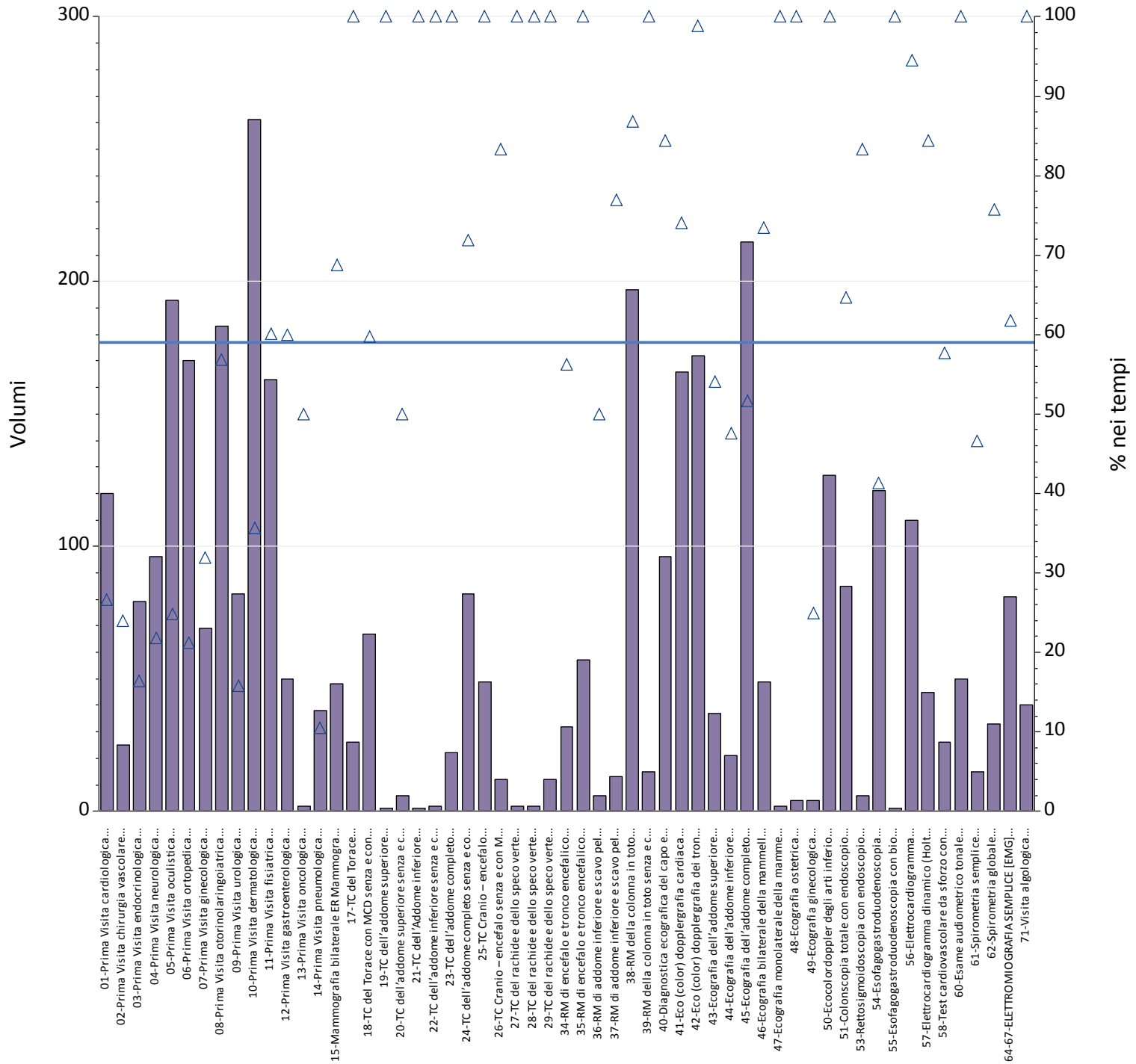
Prestazioni	Num	% nei tempi	volumi
01-Prima Visita cardiologica	585	76%	766
02-Prima Visita chirurgia vascolare	72	60%	121
03-Prima Visita endocrinologica	69	40%	172
04-Prima Visita neurologica	235	70%	337
05-Prima Visita oculistica	407	29%	1.381
06-Prima Visita ortopedica	549	88%	625
07-Prima Visita ginecologica	747	75%	997
08-Prima Visita otorinolaringoiatrica	805	97%	833
09-Prima Visita urologica	281	77%	366
10-Prima Visita dermatologica	529	45%	1.166
11-Prima Visita fisiatrica	732	95%	767
12-Prima Visita gastroenterologica	114	95%	120
13-Prima Visita oncologica	172	99%	173
14-Prima Visita pneumologica	185	81%	227
15-Mammografia bilaterale ER Mammografia bilaterale	989	65%	1.525
16-Mammografia monolaterale	63	76%	83
17-TC del Torace	79	93%	85
18-TC del Torace con MCD senza e con MCD	221	94%	234
19-TC dell'addome superiore	3	100%	3
20-TC dell'addome superiore senza e con MDC	13	100%	13
21-TC dell'Addome inferiore	5	100%	5
22-TC dell'addome inferiore senza e con MDC	5	100%	5
23-TC dell'addome completo	30	100%	30
24-TC dell'addome completo senza e con MDC	233	93%	251
25-TC Cranio – encefalo	117	99%	118
26-TC Cranio – encefalo senza e con MDC	33	97%	34
27-TC del rachide e dello speco vertebrale cervicale	8	100%	8
28-TC del rachide e dello speco vertebrale toracico	7	100%	7
29-TC del rachide e dello speco vertebrale lombosacrale	19	100%	19
30-TC del rachide e dello speco vertebrale cervicale senza e con MDC	1	100%	1
31-TC del rachide e dello speco vertebrale toracico senza e con MDC	2	100%	2
33-TC di Bacino e articolazioni sacroiliache	3	100%	3
34-RM di encefalo e tronco encefalico, giunzione cranio spinale e relativo distretto vascolare	97	84%	115
35-RM di encefalo e tronco encefalico, giunzione cranio spinale e relativo distretto vascolare senza e con MDC	79	62%	127
36-RM di addome inferiore e scavo pelvico	7	47%	15
37-RM di addome inferiore e scavo pelvico senza e con MDC	58	69%	84
38-RM della colonna in toto	492	93%	530
39-RM della colonna in toto senza e con MDC	31	65%	48
40-Diagnostica ecografica del capo e del collo	446	77%	580
41-Eco (color) dopplergrafia cardiaca	582	79%	736
42-Eco (color) dopplergrafia dei tronchi sovraaortici	732	69%	1.062
43-Ecografia dell'addome superiore	189	75%	253
44-Ecografia dell'addome inferiore	48	96%	50
45-Ecografia dell'addome completo	805	83%	967
46-Ecografia bilaterale della mammella	429	53%	811
47-Ecografia monolaterale della mammella	13	59%	22
48-Ecografia ostetrica	327	100%	327
49-Ecografia ginecologica	30	79%	38

Prestazioni	Num	% nei tempi	volumi
50-Ecocolordoppler degli arti inferiori arterioso e/o venoso	365	91%	401
51-Colonscopia totale con endoscopio flessibile	37	28%	134
53-Rettosigmoidoscopia con endoscopio flessibile	4	100%	4
54-Esofagogastroduodenoscopia	133	84%	159
55-Esofagogastroduodenoscopia con biopsia in sede unica	8	89%	9
56-Elettrocardiogramma	1.029	86%	1.192
57-Elettrocardiogramma dinamico (Holter)	237	87%	273
58-Test cardiovascolare da sforzo con cicloergometro o con pedana mobile	138	95%	146
60-Esame audiometrico tonale	291	91%	319
61-Spirometria semplice	68	69%	98
62-Spirometria globale	152	88%	172
63-Fotografia del fundus	0	0%	3
64-67-ELETTROMIOGRAFIA SEMPLICE [EMG] PER MUSCOLO	225	86%	261
70-Iniezione intravitreale	27	100%	27
71-Visita algologica	83	100%	83
<b>Totale complessivo</b>	<b>14.475</b>	<b>74%</b>	<b>19.523</b>



Prestazioni	Totali	Num	% nei tempi	mobilita	mobilita totali	Num mobilita	di cui nei tempi
01-Prima Visita cardiologica	162	91	56%	4	2.5%	2	50%
02-Prima Visita chirurgia vascolare	26	9	35%	7	27%	7	100%
03-Prima Visita endocrinologica	61	11	18%	3	4.9%	1	33%
04-Prima Visita neurologica	76	36	47%	4	5.3%	2	50%
05-Prima Visita oculistica	125	16	13%	3	2.4%	3	100%
06-Prima Visita ortopedica	184	59	32%	15	8.2%	6	40%
07-Prima Visita ginecologica	61	59	97%	20	33%	20	100%
08-Prima Visita otorinolaringoiatrica	243	235	97%	3	1.2%	2	67%
09-Prima Visita urologica	84	12	14%	6	7.1%	4	67%
10-Prima Visita dermatologica	186	172	92%	11	5.9%	1	9%
11-Prima Visita fisiatrica	267	169	63%	4	1.5%	2	50%
12-Prima Visita gastroenterologica	30	9	30%	19	63%	3	16%
13-Prima Visita oncologica	27	22	81%	27	100%	22	81%
14-Prima Visita pneumologica	58	12	21%	7	12%	4	57%
15-Mammografia bilaterale ER Mammografia	34	30	88%	5	15%	3	60%
16-Mammografia monolaterale	2	1	50%	1	50%	0	0%
17-TC del Torace	16	13	81%	0	.00%	0	.
18-TC del Torace con MCD senza e con MCD	93	76	82%	3	3.2%	3	100%
19-TC dell'addome superiore	1	1	100%	0	.00%	0	.
20-TC dell'addome superiore senza e con MDC	4	4	100%	0	.00%	0	.
21-TC dell'Addome inferiore	1	1	100%	0	.00%	0	.
22-TC dell'addome inferiore senza e con MDC	5	5	100%	0	.00%	0	.
23-TC dell'addome completo	18	17	94%	0	.00%	0	.
24-TC dell'addome completo senza e con MDC	102	91	89%	5	4.9%	5	100%
25-TC Cranio – encefalo	58	57	98%	1	1.7%	1	100%
26-TC Cranio – encefalo senza e con MDC	27	20	74%	2	7.4%	1	50%
27-TC del rachide e dello speco vertebrale	1	1	100%	0	.00%	0	.
28-TC del rachide e dello speco vertebrale	5	5	100%	0	.00%	0	.
29-TC del rachide e dello speco vertebrale	14	14	100%	0	.00%	0	.
30-TC del rachide e dello speco vertebrale	1	1	100%	0	.00%	0	.
31-TC del rachide e dello speco vertebrale	2	2	100%	0	.00%	0	.
32-TC del rachide e dello speco vertebrale	2	2	100%	0	.00%	0	.
33-TC di Bacino e articolazioni sacroiliache	4	4	100%	0	.00%	0	.
34-RM di encefalo e tronco encefalico, giunzione	46	5	11%	4	8.7%	2	50%
35-RM di encefalo e tronco encefalico, giunzione	53	35	66%	1	1.9%	0	0%
36-RM di addome inferiore e scavo pelvico	1	0	0%	0	.00%	0	.
37-RM di addome inferiore e scavo pelvico senza	16	7	44%	2	13%	1	50%
38-RM della colonna in toto	132	20	15%	11	8.3%	4	36%
39-RM della colonna in toto senza e con MDC	23	12	52%	1	4.3%	0	0%
40-Diagnostica ecografica del capo e del collo	87	72	83%	11	13%	11	100%
41-Eco (color) dopplergrafia cardiaca	50	22	44%	1	2.0%	1	100%
42-Eco (color) dopplergrafia dei tronchi	52	39	75%	1	1.9%	1	100%
43-Ecografia dell'addome superiore	33	19	58%	3	9.1%	3	100%
44-Ecografia dell'addome inferiore	24	13	54%	0	.00%	0	.
45-Ecografia dell'addome completo	234	141	60%	16	6.8%	12	75%
46-Ecografia bilaterale della mammella	43	26	60%	9	21%	4	44%
47-Ecografia monolaterale della mammella	3	2	67%	2	67%	1	50%

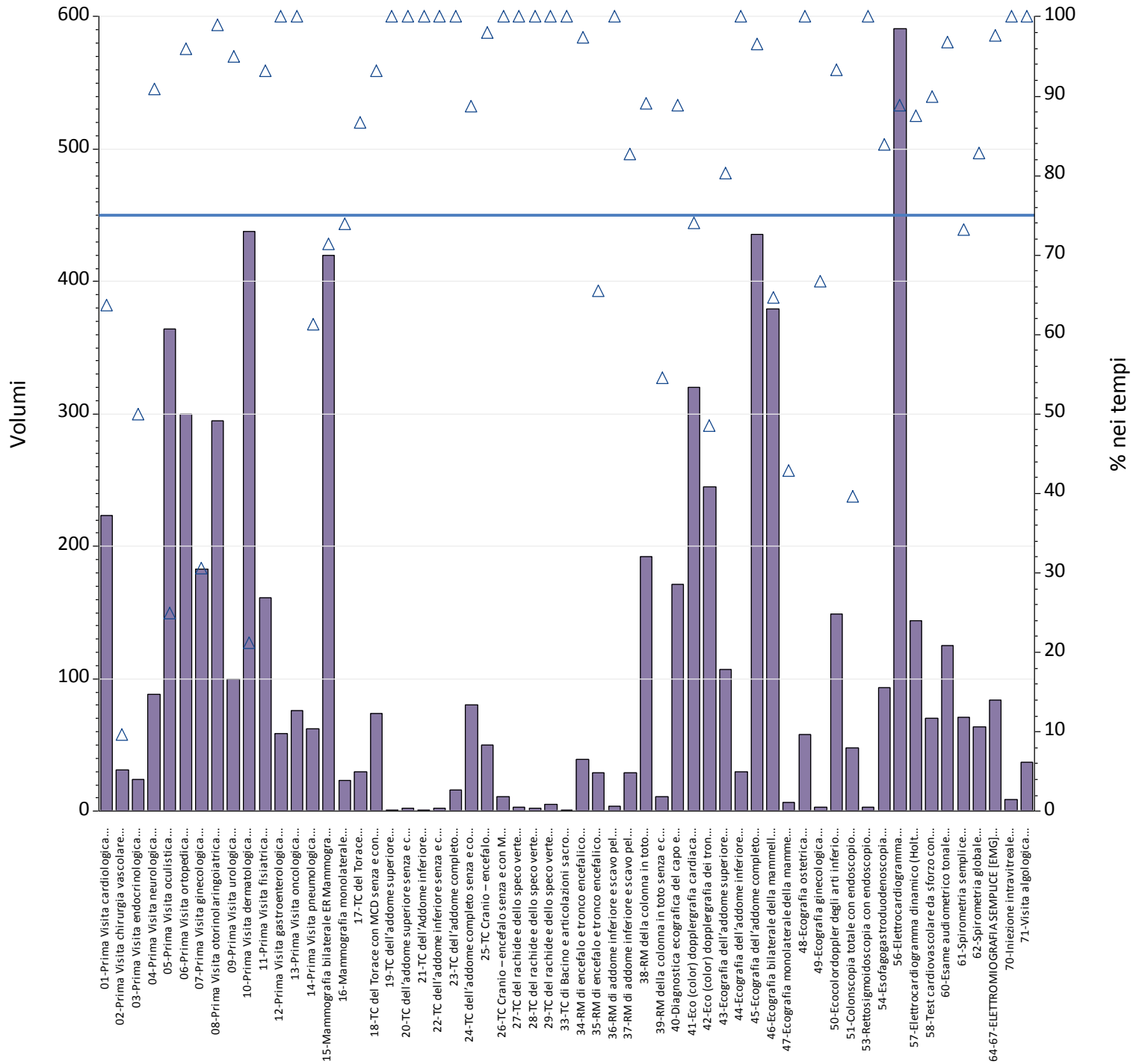
Prestazioni	Totali	Num	% nei tempi	mobilita	mobilita totali	Num mobilita	di cui nei tempi
48-Ecografia ostetrica	1	0	0%	0	.00%	0	.
50-Ecocolordoppler degli arti inferiori arterioso	89	25	28%	7	7.9%	6	86%
51-Colonscopia totale con endoscopio flessibile	79	27	34%	19	24%	12	63%
53-Rettosigmoidoscopia con endoscopio	4	4	100%	0	.00%	0	.
54-Esofagogastroduodenoscopia	77	22	29%	13	17%	9	69%
55-Esofagogastroduodenoscopia con biopsia in	2	2	100%	2	100%	2	100%
56-Elettrocardiogramma	132	123	93%	1	.76%	0	0%
57-Elettrocardiogramma dinamico (Holter)	66	51	77%	2	3.0%	2	100%
58-Test cardiovascolare da sforzo con	17	10	59%	0	.00%	0	.
60-Esame audiometrico tonale	8	8	100%	0	.00%	0	.
61-Spirometria semplice	4	3	75%	0	.00%	0	.
62-Spirometria globale	7	3	43%	0	.00%	0	.
64-67-ELETTROMIOGRAFIA SEMPLICE [EMG] PER	51	38	75%	2	3.9%	1	50%
70-Iniezione intravitreale	2	0	0%	0	.00%	0	.
71-Visita algologica	45	34	76%	24	53%	24	100%
Totale complessivo	3.361	2.020	60%	282	8.4%	188	67%



Prestazioni	Totali	Num	% nei tempi	mobilita	mobilita totali	Num mobilita	di cui nei tempi
01-Prima Visita cardiologica	120	32	27%	23	19%	6	26%
02-Prima Visita chirurgia vascolare	25	6	24%	12	48%	2	17%
03-Prima Visita endocrinologica	79	13	16%	7	8.9%	3	43%
04-Prima Visita neurologica	96	21	22%	5	5.2%	1	20%
05-Prima Visita oculistica	193	48	25%	17	8.8%	1	6%
06-Prima Visita ortopedica	170	36	21%	43	25%	15	35%
07-Prima Visita ginecologica	69	22	32%	14	20%	11	79%
08-Prima Visita otorinolaringoiatrica	183	104	57%	22	12%	22	100%
09-Prima Visita urologica	82	13	16%	2	2.4%	1	50%
10-Prima Visita dermatologica	261	93	36%	9	3.4%	2	22%
11-Prima Visita fisiatrica	163	98	60%	15	9.2%	14	93%
12-Prima Visita gastroenterologica	50	30	60%	25	50%	12	48%
13-Prima Visita oncologica	2	1	50%	2	100%	1	50%
14-Prima Visita pneumologica	38	4	11%	7	18%	2	29%
15-Mammografia bilaterale ER Mammografia	48	33	69%	7	15%	2	29%
17-TC del Torace	26	26	100%	0	.00%	0	.
18-TC del Torace con MCD senza e con MCD	67	40	60%	6	9.0%	5	83%
19-TC dell'addome superiore	1	1	100%	0	.00%	0	.
20-TC dell'addome superiore senza e con MDC	6	3	50%	1	17%	0	0%
21-TC dell'Addome inferiore	1	1	100%	0	.00%	0	.
22-TC dell'addome inferiore senza e con MDC	2	2	100%	0	.00%	0	.
23-TC dell'addome completo	22	22	100%	0	.00%	0	.
24-TC dell'addome completo senza e con MDC	82	59	72%	5	6.1%	4	80%
25-TC Cranio – encefalo	49	49	100%	1	2.0%	1	100%
26-TC Cranio – encefalo senza e con MDC	12	10	83%	1	8.3%	1	100%
27-TC del rachide e dello speco vertebrale	2	2	100%	0	.00%	0	.
28-TC del rachide e dello speco vertebrale	2	2	100%	0	.00%	0	.
29-TC del rachide e dello speco vertebrale	12	12	100%	0	.00%	0	.
34-RM di encefalo e tronco encefalico, giunzione	32	18	56%	6	19%	3	50%
35-RM di encefalo e tronco encefalico, giunzione	57	57	100%	2	3.5%	2	100%
36-RM di addome inferiore e scavo pelvico	6	3	50%	0	.00%	0	.
37-RM di addome inferiore e scavo pelvico senza	13	10	77%	3	23%	2	67%
38-RM della colonna in toto	197	171	87%	17	8.6%	14	82%
39-RM della colonna in toto senza e con MDC	15	15	100%	0	.00%	0	.
40-Diagnostica ecografica del capo e del collo	96	81	84%	11	11%	10	91%
41-Eco (color) dopplergrafia cardiaca	166	123	74%	11	6.6%	10	91%
42-Eco (color) dopplergrafia dei tronchi	172	170	99%	1	.58%	1	100%
43-Ecografia dell'addome superiore	37	20	54%	4	11%	4	100%
44-Ecografia dell'addome inferiore	21	10	48%	0	.00%	0	.
45-Ecografia dell'addome completo	215	111	52%	18	8.4%	18	100%
46-Ecografia bilaterale della mammella	49	36	73%	7	14%	3	43%
47-Ecografia monolaterale della mammella	2	2	100%	0	.00%	0	.
48-Ecografia ostetrica	4	4	100%	0	.00%	0	.
49-Ecografia ginecologica	4	1	25%	0	.00%	0	.
50-Ecocolordoppler degli arti inferiori arterioso	127	127	100%	0	.00%	0	.
51-Colonscopia totale con endoscopio flessibile	85	55	65%	39	46%	19	49%
53-Rettosigmoidoscopia con endoscopio	6	5	83%	2	33%	2	100%

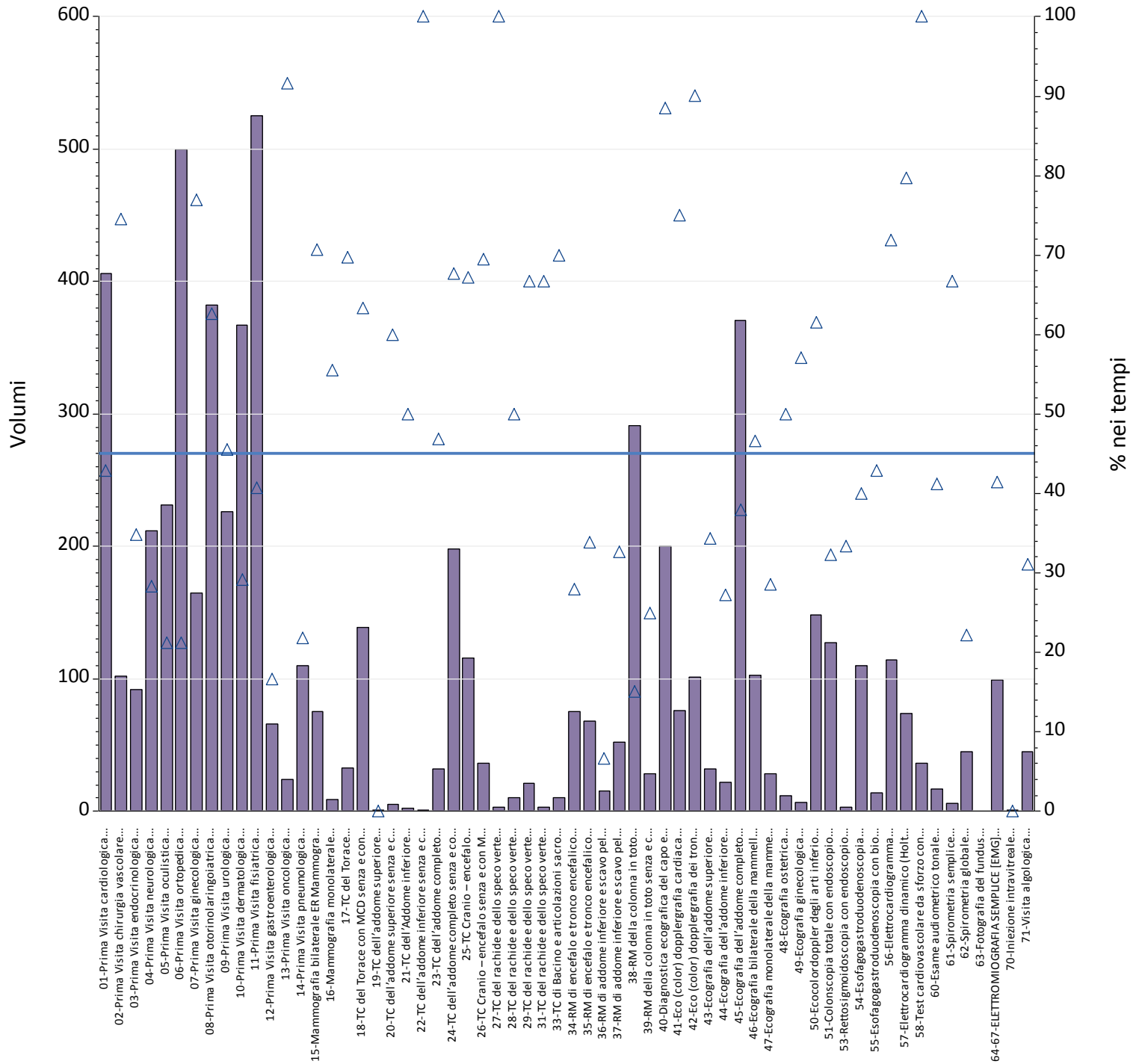


Prestazioni	Totali	Num	% nei tempi	mobilita	mobilita totali	Num mobilita	di cui nei tempi
54-Esofagogastroduodenoscopia	121	50	41%	28	23%	24	86%
55-Esofagogastroduodenoscopia con biopsia in	1	1	100%	1	100%	1	100%
56-Elettrocardiogramma	110	104	95%	3	2.7%	3	100%
57-Elettrocardiogramma dinamico (Holter)	45	38	84%	2	4.4%	2	100%
58-Test cardiovascolare da sforzo con	26	15	58%	0	.00%	0	.
60-Esame audiometrico tonale	50	50	100%	0	.00%	0	.
61-Spirometria semplice	15	7	47%	1	6.7%	1	100%
62-Spirometria globale	33	25	76%	4	12%	2	50%
64-67-ELETTROMIOGRAFIA SEMPLICE [EMG] PER	81	50	62%	8	9.9%	8	100%
71-Visita algologica	40	40	100%	7	18%	7	100%
<b>Totale complessivo</b>	<b>3.689</b>	<b>2.182</b>	<b>59%</b>	<b>399</b>	<b>11%</b>	<b>242</b>	<b>61%</b>



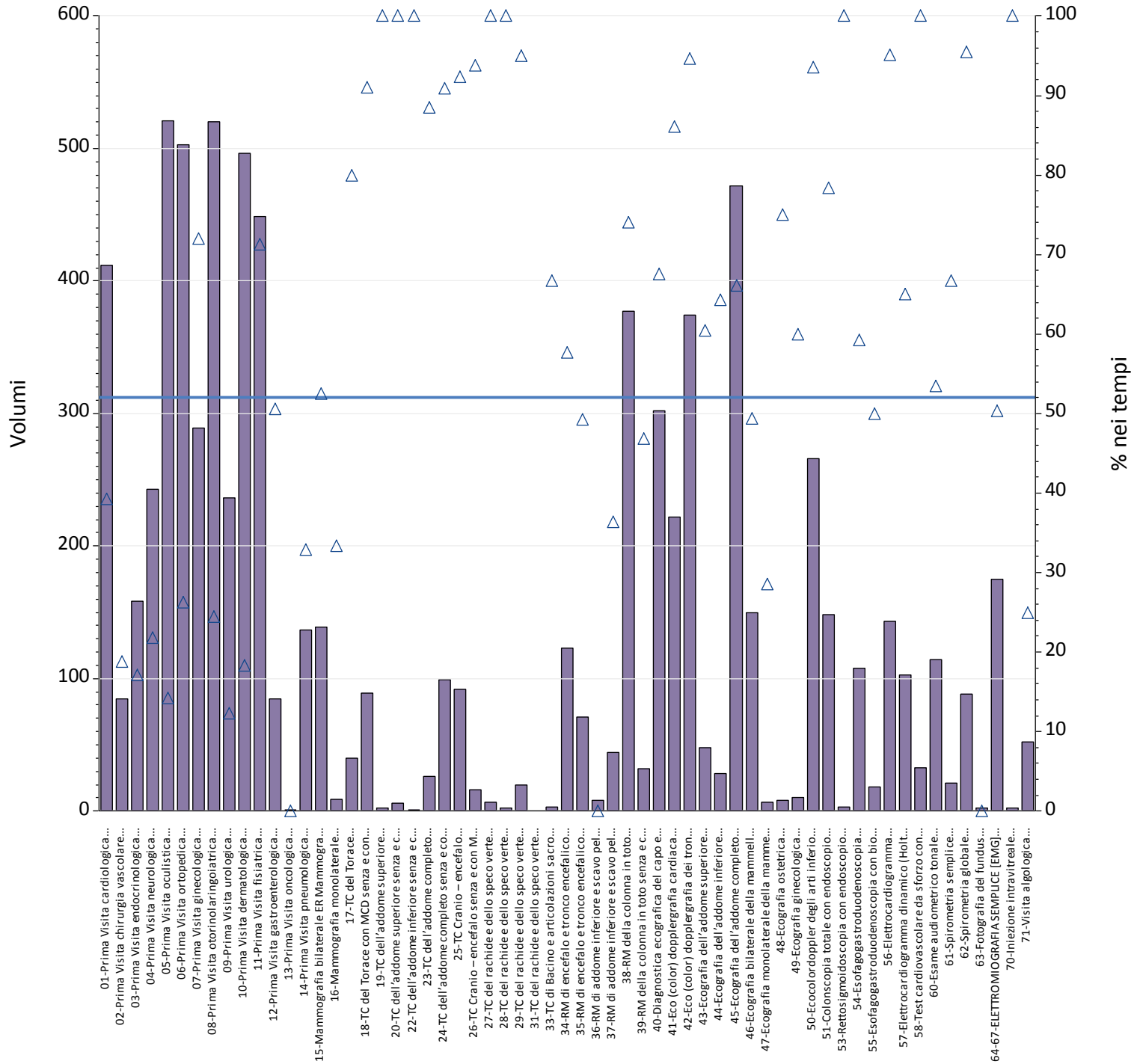
Prestazioni	Totali	Num	% nei tempi	mobilita	mobilita totali	Num mobilita	di cui nei tempi
01-Prima Visita cardiologica	223	142	64%	15	6.7%	11	73%
02-Prima Visita chirurgia vascolare	31	3	10%	4	13%	3	75%
03-Prima Visita endocrinologica	24	12	50%	9	38%	6	67%
04-Prima Visita neurologica	88	80	91%	7	8.0%	4	57%
05-Prima Visita oculistica	364	91	25%	85	23%	28	33%
06-Prima Visita ortopedica	300	288	96%	17	5.7%	10	59%
07-Prima Visita ginecologica	183	56	31%	29	16%	26	90%
08-Prima Visita otorinolaringoiatrica	295	292	99%	23	7.8%	23	100%
09-Prima Visita urologica	100	95	95%	3	3.0%	2	67%
10-Prima Visita dermatologica	438	93	21%	7	1.6%	4	57%
11-Prima Visita fisiatrica	161	150	93%	24	15%	24	100%
12-Prima Visita gastroenterologica	59	59	100%	35	59%	35	100%
13-Prima Visita oncologica	76	76	100%	76	100%	76	100%
14-Prima Visita pneumologica	62	38	61%	12	19%	12	100%
15-Mammografia bilaterale ER Mammografia	420	300	71%	15	3.6%	8	53%
16-Mammografia monolaterale	23	17	74%	1	4.3%	1	100%
17-TC del Torace	30	26	87%	0	.00%	0	.
18-TC del Torace con MCD senza e con MCD	74	69	93%	15	20%	10	67%
19-TC dell'addome superiore	1	1	100%	1	100%	1	100%
20-TC dell'addome superiore senza e con MDC	2	2	100%	0	.00%	0	.
21-TC dell'Addome inferiore	1	1	100%	0	.00%	0	.
22-TC dell'addome inferiore senza e con MDC	2	2	100%	0	.00%	0	.
23-TC dell'addome completo	16	16	100%	0	.00%	0	.
24-TC dell'addome completo senza e con MDC	80	71	89%	16	20%	11	69%
25-TC Cranio – encefalo	50	49	98%	0	.00%	0	.
26-TC Cranio – encefalo senza e con MDC	11	11	100%	3	27%	3	100%
27-TC del rachide e dello speco vertebrale	3	3	100%	1	33%	1	100%
28-TC del rachide e dello speco vertebrale	2	2	100%	0	.00%	0	.
29-TC del rachide e dello speco vertebrale	5	5	100%	0	.00%	0	.
33-TC di Bacino e articolazioni sacroiliache	1	1	100%	0	.00%	0	.
34-RM di encefalo e tronco encefalico, giunzione	39	38	97%	4	10%	4	100%
35-RM di encefalo e tronco encefalico, giunzione	29	19	66%	5	17%	3	60%
36-RM di addome inferiore e scavo pelvico	4	4	100%	1	25%	1	100%
37-RM di addome inferiore e scavo pelvico senza	29	24	83%	13	45%	13	100%
38-RM della colonna in toto	192	171	89%	21	11%	16	76%
39-RM della colonna in toto senza e con MDC	11	6	55%	2	18%	2	100%
40-Diagnostica ecografica del capo e del collo	171	152	89%	6	3.5%	6	100%
41-Eco (color) dopplergrafia cardiaca	320	237	74%	8	2.5%	8	100%
42-Eco (color) dopplergrafia dei tronchi	245	119	49%	14	5.7%	12	86%
43-Ecografia dell'addome superiore	107	86	80%	2	1.9%	2	100%
44-Ecografia dell'addome inferiore	30	30	100%	0	.00%	0	.
45-Ecografia dell'addome completo	436	421	97%	6	1.4%	2	33%
46-Ecografia bilaterale della mammella	379	245	65%	31	8.2%	22	71%
47-Ecografia monolaterale della mammella	7	3	43%	0	.00%	0	.
48-Ecografia ostetrica	58	58	100%	15	26%	15	100%
49-Ecografia ginecologica	3	2	67%	2	67%	2	100%
50-Ecocolordoppler degli arti inferiori arterioso	149	139	93%	3	2.0%	3	100%

Prestazioni	Totali	Num	% nei tempi	mobilita	mobilita totali	Num mobilita	di cui nei tempi
51-Colonscopia totale con endoscopio flessibile	48	19	40%	17	35%	13	76%
53-Rettosigmoidoscopia con endoscopio	3	3	100%	0	.00%	0	.
54-Esofagogastroduodenoscopia	93	78	84%	16	17%	16	100%
56-Elettrocardiogramma	591	525	89%	2	.34%	2	100%
57-Elettrocardiogramma dinamico (Holter)	144	126	88%	0	.00%	0	.
58-Test cardiovascolare da sforzo con	70	63	90%	2	2.9%	2	100%
60-Esame audiometrico tonale	125	121	97%	4	3.2%	3	75%
61-Spirometria semplice	71	52	73%	0	.00%	0	.
62-Spirometria globale	64	53	83%	4	6.3%	4	100%
64-67-ELETTROMIOGRAFIA SEMPLICE [EMG] PER	84	82	98%	1	1.2%	0	0%
70-Iniezione intravitreale	9	9	100%	3	33%	3	100%
71-Visita algologica	37	37	100%	4	11%	4	100%
<b>Totale complessivo</b>	<b>6.673</b>	4.973	<b>75%</b>	<b>584</b>	<b>8.8%</b>	457	<b>78%</b>



Prestazioni	Totali	Num	% nei tempi	mobilita	mobilita totali	Num mobilita	di cui nei tempi
01-Prima Visita cardiologica	406	174	43%	126	31%	101	80%
02-Prima Visita chirurgia vascolare	102	76	75%	2	2.0%	0	0%
03-Prima Visita endocrinologica	92	32	35%	7	7.6%	4	57%
04-Prima Visita neurologica	212	60	28%	34	16%	21	62%
05-Prima Visita oculistica	231	49	21%	75	32%	24	32%
06-Prima Visita ortopedica	500	106	21%	122	24%	54	44%
07-Prima Visita ginecologica	165	127	77%	44	27%	42	95%
08-Prima Visita otorinolaringoiatrica	382	239	63%	65	17%	47	72%
09-Prima Visita urologica	226	103	46%	104	46%	45	43%
10-Prima Visita dermatologica	367	107	29%	96	26%	46	48%
11-Prima Visita fisiatrica	525	214	41%	128	24%	81	63%
12-Prima Visita gastroenterologica	66	11	17%	19	29%	3	16%
13-Prima Visita oncologica	24	22	92%	13	54%	11	85%
14-Prima Visita pneumologica	110	24	22%	31	28%	4	13%
15-Mammografia bilaterale ER Mammografia	75	53	71%	12	16%	8	67%
16-Mammografia monolaterale	9	5	56%	0	.00%	0	.
17-TC del Torace	33	23	70%	12	36%	8	67%
18-TC del Torace con MCD senza e con MCD	139	88	63%	38	27%	16	42%
19-TC dell'addome superiore	1	0	0%	0	.00%	0	.
20-TC dell'addome superiore senza e con MDC	5	3	60%	1	20%	0	0%
21-TC dell'Addome inferiore	2	1	50%	1	50%	1	100%
22-TC dell'addome inferiore senza e con MDC	1	1	100%	1	100%	1	100%
23-TC dell'addome completo	32	15	47%	8	25%	7	88%
24-TC dell'addome completo senza e con MDC	198	134	68%	45	23%	21	47%
25-TC Cranio – encefalo	116	78	67%	10	8.6%	7	70%
26-TC Cranio – encefalo senza e con MDC	36	25	69%	8	22%	3	38%
27-TC del rachide e dello speco vertebrale	3	3	100%	0	.00%	0	.
28-TC del rachide e dello speco vertebrale	10	5	50%	2	20%	2	100%
29-TC del rachide e dello speco vertebrale	21	14	67%	3	14%	2	67%
31-TC del rachide e dello speco vertebrale	3	2	67%	0	.00%	0	.
33-TC di Bacino e articolazioni sacroiliache	10	7	70%	1	10%	0	0%
34-RM di encefalo e tronco encefalico, giunzione	75	21	28%	10	13%	5	50%
35-RM di encefalo e tronco encefalico, giunzione	68	23	34%	16	24%	4	25%
36-RM di addome inferiore e scavo pelvico	15	1	7%	7	47%	0	0%
37-RM di addome inferiore e scavo pelvico senza	52	17	33%	21	40%	14	67%
38-RM della colonna in toto	291	44	15%	58	20%	17	29%
39-RM della colonna in toto senza e con MDC	28	7	25%	6	21%	4	67%
40-Diagnostica ecografica del capo e del collo	200	177	89%	17	8.5%	12	71%
41-Eco (color) dopplergrafia cardiaca	76	57	75%	19	25%	18	95%
42-Eco (color) dopplergrafia dei tronchi	101	91	90%	11	11%	10	91%
43-Ecografia dell'addome superiore	32	11	34%	17	53%	6	35%
44-Ecografia dell'addome inferiore	22	6	27%	7	32%	2	29%
45-Ecografia dell'addome completo	371	141	38%	118	32%	72	61%
46-Ecografia bilaterale della mammella	103	48	47%	28	27%	14	50%
47-Ecografia monolaterale della mammella	28	8	29%	5	18%	3	60%
48-Ecografia ostetrica	12	6	50%	0	.00%	0	.
49-Ecografia ginecologica	7	4	57%	0	.00%	0	.

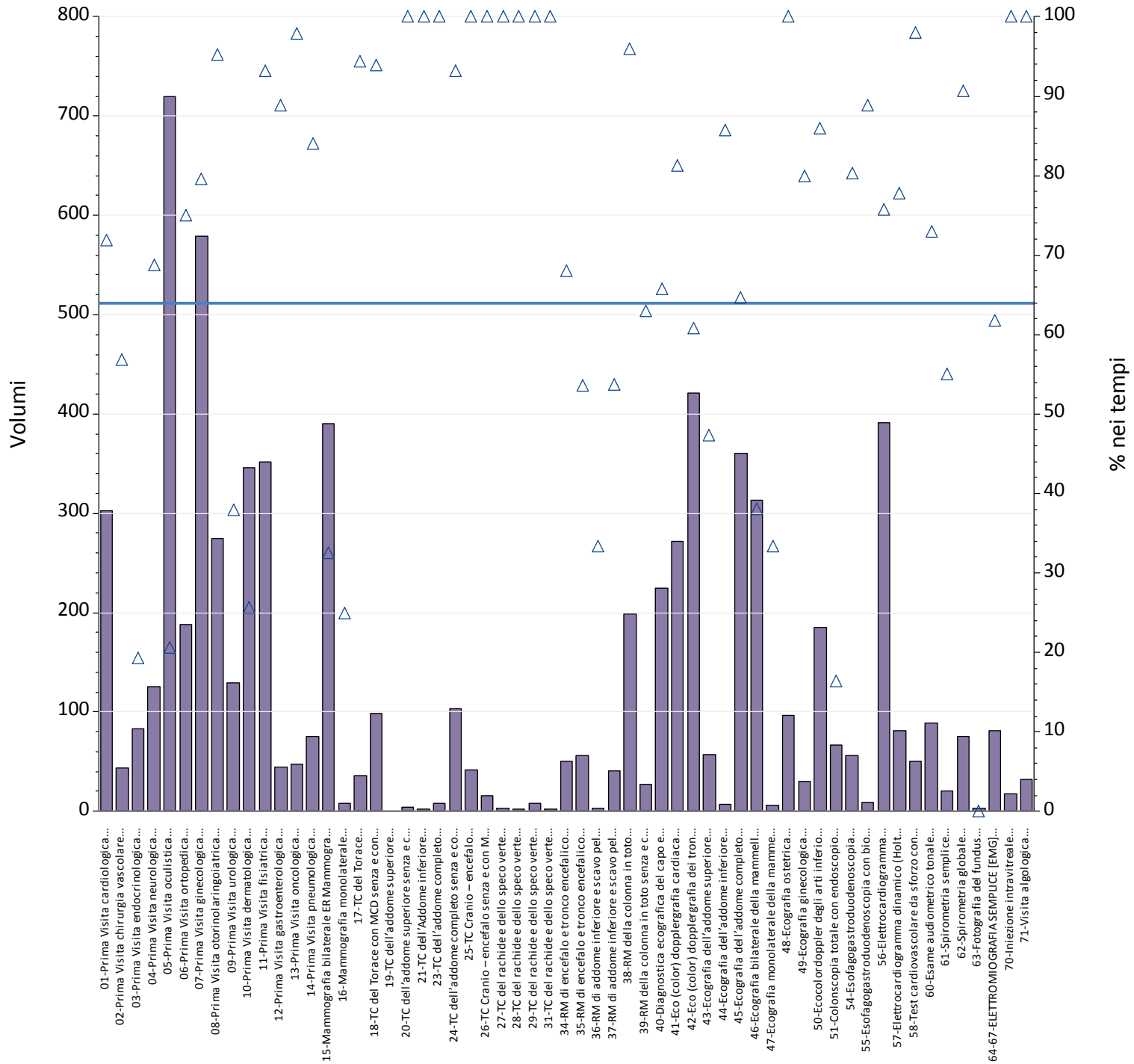
<b>Prestazioni</b>	<b>Totali</b>	<b>Num</b>	<b>% nei tempi</b>	<b>mobilita</b>	<b>mobilita totali</b>	<b>Num mobilita</b>	<b>di cui nei tempi</b>
50-Ecolorodoppler degli arti inferiori arterioso	148	91	61%	5	3.4%	5	100%
51-Colonscopia totale con endoscopio flessibile	127	41	32%	43	34%	8	19%
53-Rettosigmoidoscopia con endoscopio	3	1	33%	2	67%	1	50%
54-Esofagogastroduodenoscopia	110	44	40%	29	26%	15	52%
55-Esofagogastroduodenoscopia con biopsia in	14	6	43%	5	36%	4	80%
56-Elettrocardiogramma	114	82	72%	46	40%	46	100%
57-Elettrocardiogramma dinamico (Holter)	74	59	80%	37	50%	37	100%
58-Test cardiovascolare da sforzo con	36	36	100%	14	39%	14	100%
60-Esame audiometrico tonale	17	7	41%	6	35%	6	100%
61-Spirometria semplice	6	4	67%	5	83%	4	80%
62-Spirometria globale	45	10	22%	5	11%	2	40%
63-Fotografia del fundus	0	0	.	0	.	0	.
64-67-ELETTROMIOGRAFIA SEMPLICE [EMG] PER	99	41	41%	9	9.1%	6	67%
70-Iniezione intravitreale	1	0	0%	1	100%	0	0%
71-Visita algologica	45	14	31%	26	58%	14	54%
<b>Totale complessivo</b>	<b>6.422</b>	<b>2.899</b>	<b>45%</b>	<b>1.581</b>	<b>25%</b>	<b>902</b>	<b>57%</b>





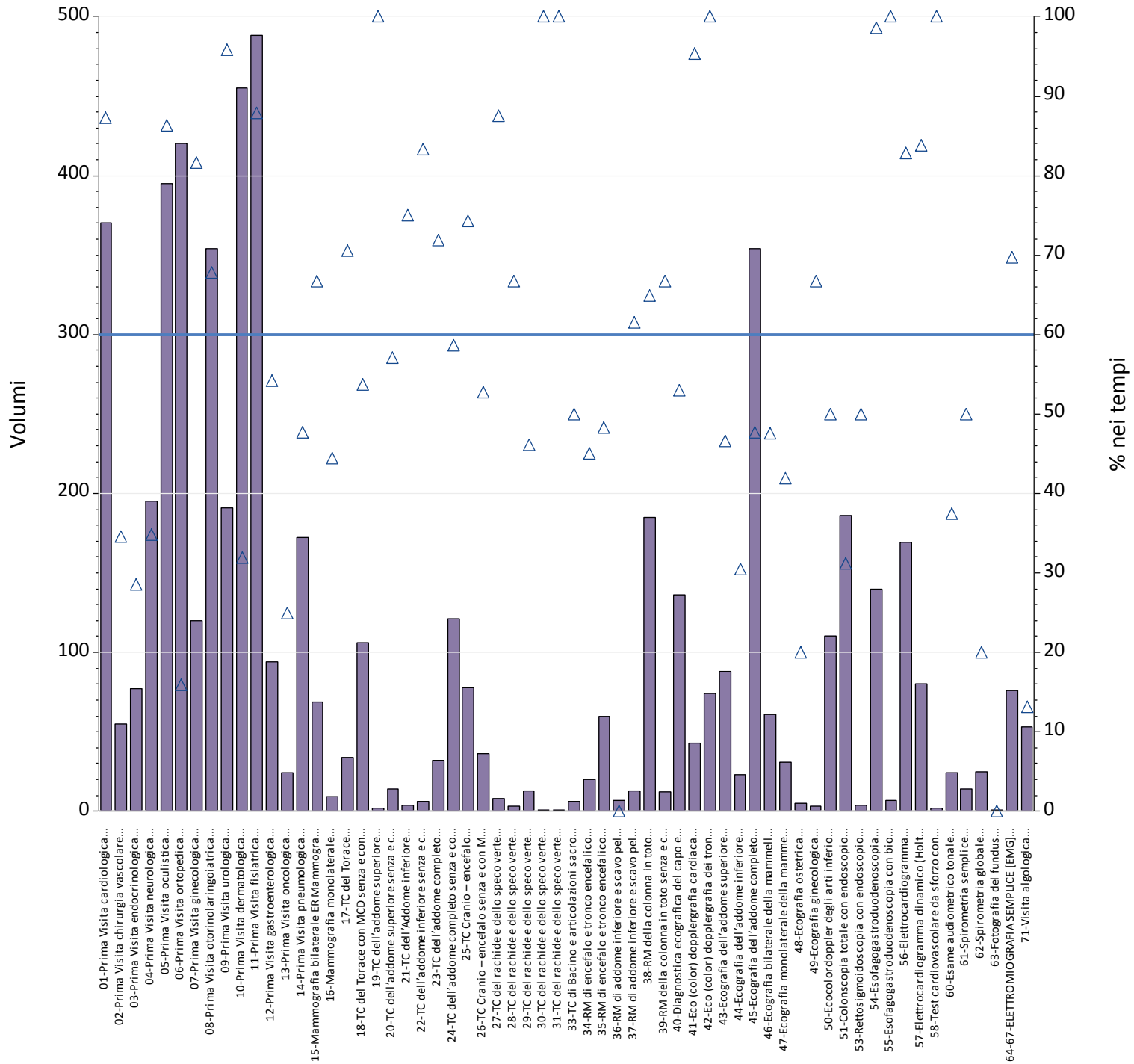
Prestazioni	Totali	Num	% nei tempi	mobilita	mobilita totali	Num mobilita	di cui nei tempi
01-Prima Visita cardiologica	412	162	39%	104	25%	47	45%
02-Prima Visita chirurgia vascolare	85	16	19%	2	2.4%	2	100%
03-Prima Visita endocrinologica	158	27	17%	42	27%	4	10%
04-Prima Visita neurologica	243	53	22%	43	18%	15	35%
05-Prima Visita oculistica	521	74	14%	150	29%	14	9%
06-Prima Visita ortopedica	503	132	26%	128	25%	83	65%
07-Prima Visita ginecologica	289	208	72%	44	15%	32	73%
08-Prima Visita otorinolaringoiatrica	520	127	24%	126	24%	39	31%
09-Prima Visita urologica	236	29	12%	93	39%	23	25%
10-Prima Visita dermatologica	496	91	18%	154	31%	50	32%
11-Prima Visita fisiatrica	449	320	71%	192	43%	178	93%
12-Prima Visita gastroenterologica	85	43	51%	26	31%	9	35%
13-Prima Visita oncologica	1	0	0%	0	.00%	0	.
14-Prima Visita pneumologica	137	45	33%	19	14%	11	58%
15-Mammografia bilaterale ER Mammografia	139	73	53%	24	17%	17	71%
16-Mammografia monolaterale	9	3	33%	1	11%	1	100%
17-TC del Torace	40	32	80%	8	20%	6	75%
18-TC del Torace con MCD senza e con MCD	89	81	91%	29	33%	27	93%
19-TC dell'addome superiore	2	2	100%	0	.00%	0	.
20-TC dell'addome superiore senza e con MDC	6	6	100%	1	17%	1	100%
22-TC dell'addome inferiore senza e con MDC	1	1	100%	0	.00%	0	.
23-TC dell'addome completo	26	23	88%	7	27%	6	86%
24-TC dell'addome completo senza e con MDC	99	90	91%	24	24%	23	96%
25-TC Cranio – encefalo	92	85	92%	8	8.7%	7	88%
26-TC Cranio – encefalo senza e con MDC	16	15	94%	3	19%	2	67%
27-TC del rachide e dello speco vertebrale	7	7	100%	0	.00%	0	.
28-TC del rachide e dello speco vertebrale	2	2	100%	0	.00%	0	.
29-TC del rachide e dello speco vertebrale	20	19	95%	1	5.0%	0	0%
31-TC del rachide e dello speco vertebrale	0	0	.	0	.	0	.
33-TC di Bacino e articolazioni sacroiliache	3	2	67%	0	.00%	0	.
34-RM di encefalo e tronco encefalico, giunzione	123	71	58%	31	25%	17	55%
35-RM di encefalo e tronco encefalico, giunzione	71	35	49%	26	37%	17	65%
36-RM di addome inferiore e scavo pelvico	8	0	0%	5	63%	0	0%
37-RM di addome inferiore e scavo pelvico senza	44	16	36%	16	36%	10	63%
38-RM della colonna in toto	377	279	74%	51	14%	42	82%
39-RM della colonna in toto senza e con MDC	32	15	47%	8	25%	3	38%
40-Diagnostica ecografica del capo e del collo	302	204	68%	57	19%	56	98%
41-Eco (color) dopplergrafia cardiaca	222	191	86%	63	28%	62	98%
42-Eco (color) dopplergrafia dei tronchi	374	354	95%	51	14%	51	100%
43-Ecografia dell'addome superiore	48	29	60%	13	27%	11	85%
44-Ecografia dell'addome inferiore	28	18	64%	11	39%	9	82%
45-Ecografia dell'addome completo	472	312	66%	115	24%	93	81%
46-Ecografia bilaterale della mammella	150	74	49%	36	24%	29	81%
47-Ecografia monolaterale della mammella	7	2	29%	1	14%	1	100%
48-Ecografia ostetrica	8	6	75%	0	.00%	0	.
49-Ecografia ginecologica	10	6	60%	0	.00%	0	.
50-Ecocolordoppler degli arti inferiori arterioso	266	249	94%	43	16%	41	95%

Prestazioni	Totali	Num	% nei tempi	mobilita	mobilita totali	Num mobilita	di cui nei tempi
51-Colonscopia totale con endoscopio flessibile	148	116	78%	52	35%	31	60%
53-Rettosigmoidoscopia con endoscopio	3	3	100%	2	67%	2	100%
54-Esofagogastroduodenoscopia	108	64	59%	42	39%	25	60%
55-Esofagogastroduodenoscopia con biopsia in	18	9	50%	4	22%	0	0%
56-Elettrocardiogramma	143	136	95%	49	34%	48	98%
57-Elettrocardiogramma dinamico (Holter)	103	67	65%	55	53%	45	82%
58-Test cardiovascolare da sforzo con	33	33	100%	25	76%	25	100%
60-Esame audiometrico tonale	114	61	54%	32	28%	32	100%
61-Spirometria semplice	21	14	67%	18	86%	13	72%
62-Spirometria globale	88	84	95%	5	5.7%	5	100%
63-Fotografia del fundus	2	0	0%	0	.00%	0	.
64-67-ELETTROMIOGRAFIA SEMPLICE [EMG] PER	175	88	50%	44	25%	32	73%
70-Iniezione intravitreale	2	2	100%	0	.00%	0	.
71-Visita algologica	52	13	25%	18	35%	9	50%
<b>Totale complessivo</b>	<b>8.238</b>	<b>4.319</b>	<b>52%</b>	<b>2.102</b>	<b>26%</b>	<b>1.306</b>	<b>62%</b>



Prestazioni	Totali	Num	% nei tempi	mobilita	mobilita totali	Num mobilita	di cui nei tempi
01-Prima Visita cardiologica	303	218	72%	61	20%	41	67%
02-Prima Visita chirurgia vascolare	44	25	57%	2	4.5%	1	50%
03-Prima Visita endocrinologica	83	16	19%	55	66%	12	22%
04-Prima Visita neurologica	125	86	69%	12	9.6%	9	75%
05-Prima Visita oculistica	720	148	21%	283	39%	69	24%
06-Prima Visita ortopedica	188	141	75%	58	31%	46	79%
07-Prima Visita ginecologica	579	461	80%	110	19%	75	68%
08-Prima Visita otorinolaringoiatrica	275	262	95%	82	30%	79	96%
09-Prima Visita urologica	129	49	38%	44	34%	43	98%
10-Prima Visita dermatologica	346	89	26%	123	36%	59	48%
11-Prima Visita fisiatrica	352	328	93%	108	31%	107	99%
12-Prima Visita gastroenterologica	45	40	89%	32	71%	29	91%
13-Prima Visita oncologica	47	46	98%	18	38%	18	100%
14-Prima Visita pneumologica	75	63	84%	12	16%	6	50%
15-Mammografia bilaterale ER Mammografia	390	127	33%	88	23%	56	64%
16-Mammografia monolaterale	8	2	25%	0	.00%	0	.
17-TC del Torace	36	34	94%	12	33%	11	92%
18-TC del Torace con MCD senza e con MCD	98	92	94%	29	30%	24	83%
19-TC dell'addome superiore	0	0	.	0	.	0	.
20-TC dell'addome superiore senza e con MDC	4	4	100%	1	25%	1	100%
21-TC dell'Addome inferiore	2	2	100%	1	50%	1	100%
23-TC dell'addome completo	8	8	100%	6	75%	6	100%
24-TC dell'addome completo senza e con MDC	103	96	93%	31	30%	26	84%
25-TC Cranio – encefalo	42	42	100%	6	14%	6	100%
26-TC Cranio – encefalo senza e con MDC	16	16	100%	8	50%	8	100%
27-TC del rachide e dello speco vertebrale	3	3	100%	2	67%	2	100%
28-TC del rachide e dello speco vertebrale	2	2	100%	1	50%	1	100%
29-TC del rachide e dello speco vertebrale	8	8	100%	1	13%	1	100%
31-TC del rachide e dello speco vertebrale	2	2	100%	0	.00%	0	.
34-RM di encefalo e tronco encefalico, giunzione	50	34	68%	18	36%	16	89%
35-RM di encefalo e tronco encefalico, giunzione	56	30	54%	18	32%	10	56%
36-RM di addome inferiore e scavo pelvico	3	1	33%	3	100%	1	33%
37-RM di addome inferiore e scavo pelvico senza	41	22	54%	16	39%	12	75%
38-RM della colonna in toto	199	191	96%	28	14%	23	82%
39-RM della colonna in toto senza e con MDC	27	17	63%	4	15%	0	0%
40-Diagnostica ecografica del capo e del collo	225	148	66%	36	16%	23	64%
41-Eco (color) dopplergrafia cardiaca	272	221	81%	53	19%	45	85%
42-Eco (color) dopplergrafia dei tronchi	421	256	61%	50	12%	20	40%
43-Ecografia dell'addome superiore	57	27	47%	9	16%	4	44%
44-Ecografia dell'addome inferiore	7	6	86%	2	29%	2	100%
45-Ecografia dell'addome completo	360	233	65%	78	22%	69	88%
46-Ecografia bilaterale della mammella	313	119	38%	66	21%	45	68%
47-Ecografia monolaterale della mammella	6	2	33%	1	17%	1	100%
48-Ecografia ostetrica	97	97	100%	24	25%	24	100%
49-Ecografia ginecologica	30	24	80%	11	37%	5	45%
50-Eccolorodoppler degli arti inferiori arterioso	185	159	86%	55	30%	53	96%
51-Colonscopia totale con endoscopio flessibile	67	11	16%	19	28%	6	32%

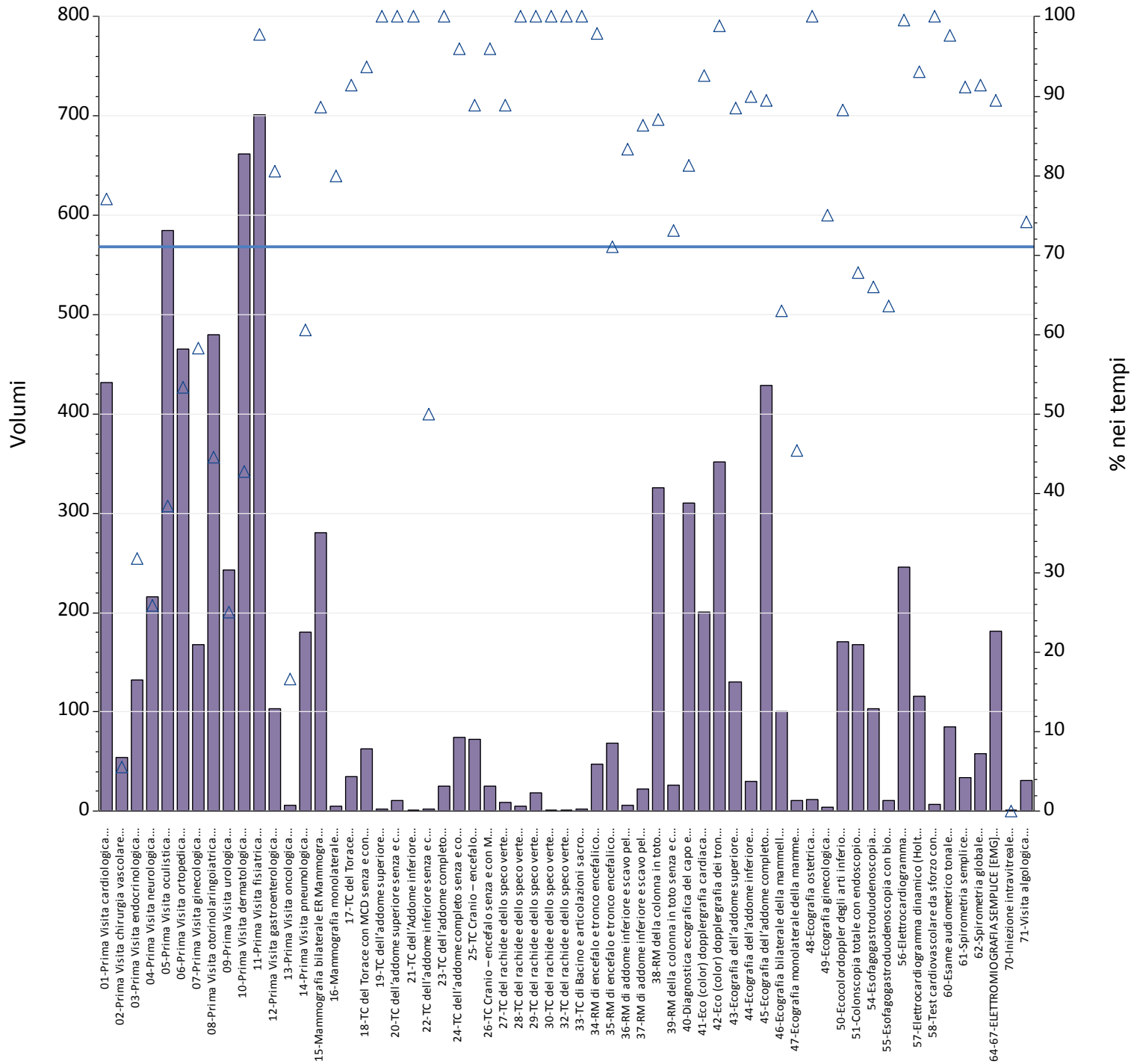
<b>Prestazioni</b>	<b>Totali</b>	<b>Num</b>	<b>% nei tempi</b>	<b>mobilita</b>	<b>mobilita totali</b>	<b>Num mobilita</b>	<b>di cui nei tempi</b>
54-Esofagogastroduodenoscopia	56	45	80%	13	23%	8	62%
55-Esofagogastroduodenoscopia con biopsia in	9	8	89%	1	11%	1	100%
56-Elettrocardiogramma	391	296	76%	103	26%	93	90%
57-Elettrocardiogramma dinamico (Holter)	81	63	78%	28	35%	20	71%
58-Test cardiovascolare da sforzo con	50	49	98%	14	28%	14	100%
60-Esame audiometrico tonale	89	65	73%	24	27%	24	100%
61-Spirometria semplice	20	11	55%	14	70%	8	57%
62-Spirometria globale	75	68	91%	8	11%	6	75%
63-Fotografia del fundus	3	0	0%	0	.00%	0	.
64-67-ELETTROMIOGRAFIA SEMPLICE [EMG] PER	81	50	62%	29	36%	29	100%
70-Iniezione intravitreale	18	18	100%	0	.00%	0	.
71-Visita algologica	32	32	100%	7	22%	7	100%
<b>Totale complessivo</b>	<b>7.354</b>	<b>4.713</b>	<b>64%</b>	<b>1.918</b>	<b>26%</b>	<b>1.306</b>	<b>68%</b>



Prestazioni	Totali	Num	% nei tempi	mobilita	mobilita totali	Num mobilita	di cui nei tempi
01-Prima Visita cardiologica	370	323	87%	12	3.2%	11	92%
02-Prima Visita chirurgia vascolare	55	19	35%	10	18%	10	100%
03-Prima Visita endocrinologica	77	22	29%	14	18%	11	79%
04-Prima Visita neurologica	195	68	35%	22	11%	17	77%
05-Prima Visita oculistica	395	341	86%	33	8.4%	33	100%
06-Prima Visita ortopedica	420	67	16%	39	9.3%	9	23%
07-Prima Visita ginecologica	120	98	82%	13	11%	12	92%
08-Prima Visita otorinolaringoiatrica	354	240	68%	27	7.6%	15	56%
09-Prima Visita urologica	191	183	96%	4	2.1%	3	75%
10-Prima Visita dermatologica	455	145	32%	29	6.4%	16	55%
11-Prima Visita fisiatrica	488	429	88%	13	2.7%	7	54%
12-Prima Visita gastroenterologica	94	51	54%	15	16%	11	73%
13-Prima Visita oncologica	24	6	25%	4	17%	3	75%
14-Prima Visita pneumologica	172	82	48%	4	2.3%	2	50%
15-Mammografia bilaterale ER Mammografia	69	46	67%	3	4.3%	2	67%
16-Mammografia monolaterale	9	4	44%	0	.00%	0	.
17-TC del Torace	34	24	71%	5	15%	5	100%
18-TC del Torace con MCD senza e con MCD	106	57	54%	10	9.4%	9	90%
19-TC dell'addome superiore	2	2	100%	0	.00%	0	.
20-TC dell'addome superiore senza e con MDC	14	8	57%	3	21%	2	67%
21-TC dell'Addome inferiore	4	3	75%	0	.00%	0	.
22-TC dell'addome inferiore senza e con MDC	6	5	83%	0	.00%	0	.
23-TC dell'addome completo	32	23	72%	1	3.1%	1	100%
24-TC dell'addome completo senza e con MDC	121	71	59%	19	16%	16	84%
25-TC Cranio – encefalo	78	58	74%	4	5.1%	4	100%
26-TC Cranio – encefalo senza e con MDC	36	19	53%	5	14%	5	100%
27-TC del rachide e dello speco vertebrale	8	7	88%	2	25%	2	100%
28-TC del rachide e dello speco vertebrale	3	2	67%	0	.00%	0	.
29-TC del rachide e dello speco vertebrale	13	6	46%	1	7.7%	1	100%
30-TC del rachide e dello speco vertebrale	1	1	100%	0	.00%	0	.
31-TC del rachide e dello speco vertebrale	1	1	100%	1	100%	1	100%
33-TC di Bacino e articolazioni sacroiliache	6	3	50%	1	17%	1	100%
34-RM di encefalo e tronco encefalico, giunzione	20	9	45%	4	20%	3	75%
35-RM di encefalo e tronco encefalico, giunzione	60	29	48%	10	17%	4	40%
36-RM di addome inferiore e scavo pelvico	7	0	0%	1	14%	0	0%
37-RM di addome inferiore e scavo pelvico senza	13	8	62%	1	7.7%	0	0%
38-RM della colonna in toto	185	120	65%	22	12%	7	32%
39-RM della colonna in toto senza e con MDC	12	8	67%	3	25%	0	0%
40-Diagnostica ecografica del capo e del collo	136	72	53%	19	14%	17	89%
41-Eco (color) dopplergrafia cardiaca	43	41	95%	3	7.0%	3	100%
42-Eco (color) dopplergrafia dei tronchi	74	74	100%	2	2.7%	2	100%
43-Ecografia dell'addome superiore	88	41	47%	3	3.4%	3	100%
44-Ecografia dell'addome inferiore	23	7	30%	1	4.3%	1	100%
45-Ecografia dell'addome completo	354	169	48%	8	2.3%	7	88%
46-Ecografia bilaterale della mammella	61	29	48%	4	6.6%	2	50%
47-Ecografia monolaterale della mammella	31	13	42%	2	6.5%	0	0%
48-Ecografia ostetrica	5	1	20%	3	60%	0	0%

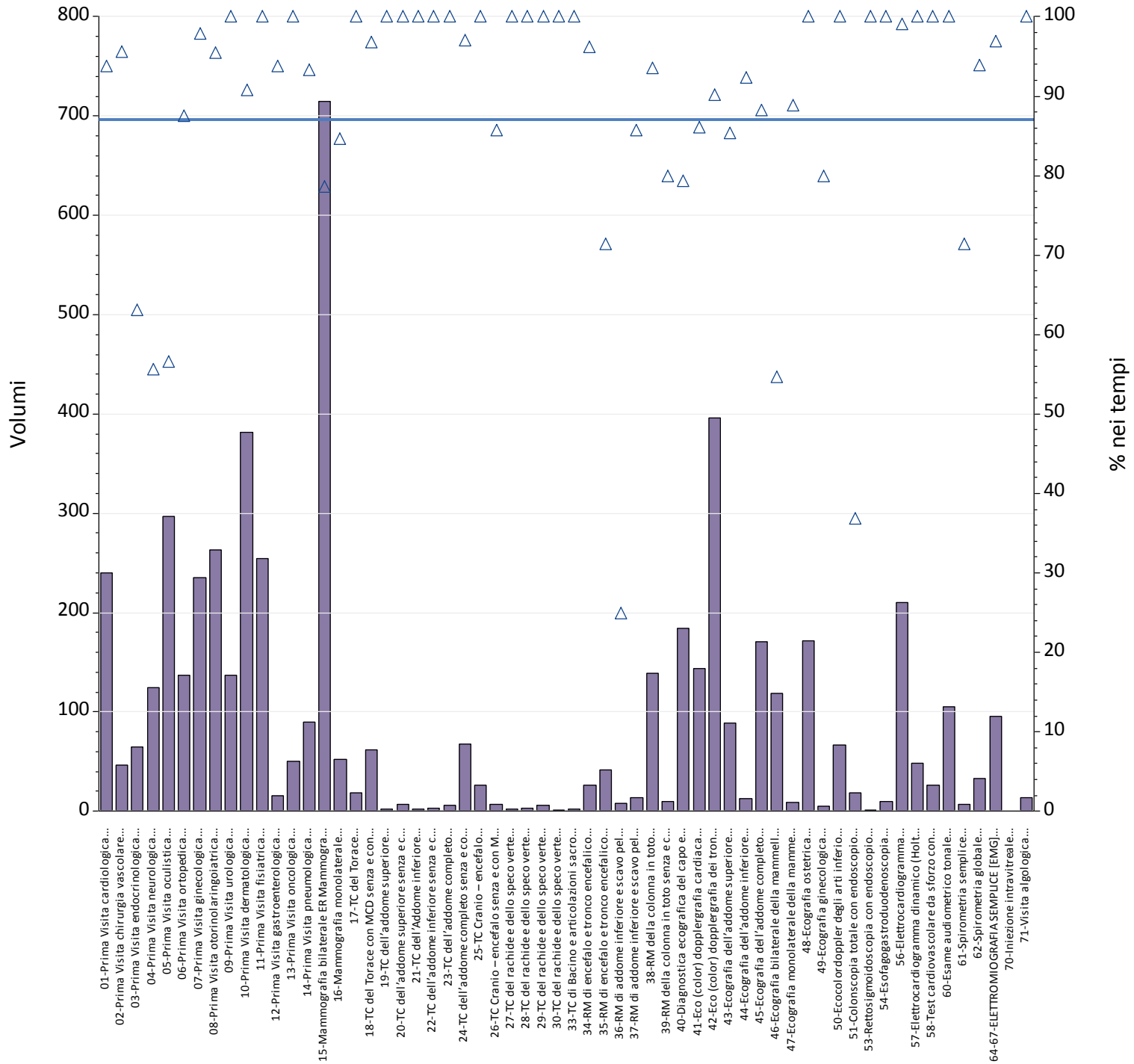
Prestazioni	Totali	Num	% nei tempi	mobilita	mobilita totali	Num mobilita	di cui nei tempi
49-Ecografia ginecologica	3	2	67%	0	.00%	0	.
50-Ecocolordoppler degli arti inferiori arterioso	110	55	50%	3	2.7%	2	67%
51-Colonscopia totale con endoscopio flessibile	186	58	31%	3	1.6%	2	67%
53-Rettosigmoidoscopia con endoscopio	4	2	50%	0	.00%	0	.
54-Esofagogastroduodenoscopia	140	138	99%	4	2.9%	3	75%
55-Esofagogastroduodenoscopia con biopsia in	7	7	100%	0	.00%	0	.
56-Elettrocardiogramma	169	140	83%	4	2.4%	4	100%
57-Elettrocardiogramma dinamico (Holter)	80	67	84%	1	1.3%	1	100%
58-Test cardiovascolare da sforzo con	2	2	100%	0	.00%	0	.
60-Esame audiometrico tonale	24	9	38%	1	4.2%	1	100%
61-Spirometria semplice	14	7	50%	0	.00%	0	.
62-Spirometria globale	25	5	20%	1	4.0%	1	100%
63-Fotografia del fundus	1	0	0%	0	.00%	0	.
64-67-ELETTROMIOGRAFIA SEMPLICE [EMG] PER	76	53	70%	6	7.9%	2	33%
71-Visita algologica	53	7	13%	6	11%	4	67%
Totale complessivo	5.959	3.587	60%	409	6.9%	278	68%





Prestazioni	Totali	Num	% nei tempi	mobilita	mobilita totali	Num mobilita	di cui nei tempi
01-Prima Visita cardiologica	432	333	77%	52	12%	40	77%
02-Prima Visita chirurgia vascolare	54	3	6%	17	31%	1	6%
03-Prima Visita endocrinologica	132	42	32%	57	43%	14	25%
04-Prima Visita neurologica	216	56	26%	50	23%	16	32%
05-Prima Visita oculistica	585	225	38%	123	21%	33	27%
06-Prima Visita ortopedica	465	248	53%	75	16%	16	21%
07-Prima Visita ginecologica	168	98	58%	59	35%	17	29%
08-Prima Visita otorinolaringoiatrica	480	214	45%	121	25%	86	71%
09-Prima Visita urologica	243	61	25%	19	7.8%	3	16%
10-Prima Visita dermatologica	662	283	43%	39	5.9%	12	31%
11-Prima Visita fisiatrica	701	685	98%	11	1.6%	10	91%
12-Prima Visita gastroenterologica	103	83	81%	19	18%	16	84%
13-Prima Visita oncologica	6	1	17%	0	.00%	0	.
14-Prima Visita pneumologica	180	109	61%	24	13%	8	33%
15-Mammografia bilaterale ER Mammografia	280	248	89%	15	5.4%	12	80%
16-Mammografia monolaterale	5	4	80%	0	.00%	0	.
17-TC del Torace	35	32	91%	2	5.7%	0	0%
18-TC del Torace con MCD senza e con MCD	63	59	94%	3	4.8%	1	33%
19-TC dell'addome superiore	2	2	100%	0	.00%	0	.
20-TC dell'addome superiore senza e con MDC	11	11	100%	0	.00%	0	.
21-TC dell'Addome inferiore	1	1	100%	0	.00%	0	.
22-TC dell'addome inferiore senza e con MDC	2	1	50%	1	50%	0	0%
23-TC dell'addome completo	25	25	100%	2	8.0%	2	100%
24-TC dell'addome completo senza e con MDC	74	71	96%	2	2.7%	1	50%
25-TC Cranio – encefalo	72	64	89%	6	8.3%	6	100%
26-TC Cranio – encefalo senza e con MDC	25	24	96%	2	8.0%	1	50%
27-TC del rachide e dello speco vertebrale	9	8	89%	2	22%	1	50%
28-TC del rachide e dello speco vertebrale	5	5	100%	0	.00%	0	.
29-TC del rachide e dello speco vertebrale	19	19	100%	1	5.3%	1	100%
30-TC del rachide e dello speco vertebrale	1	1	100%	0	.00%	0	.
32-TC del rachide e dello speco vertebrale	1	1	100%	0	.00%	0	.
33-TC di Bacino e articolazioni sacroiliache	2	2	100%	0	.00%	0	.
34-RM di encefalo e tronco encefalico, giunzione	47	46	98%	6	13%	6	100%
35-RM di encefalo e tronco encefalico, giunzione	69	49	71%	5	7.2%	3	60%
36-RM di addome inferiore e scavo pelvico	6	5	83%	0	.00%	0	.
37-RM di addome inferiore e scavo pelvico senza	22	19	86%	2	9.1%	0	0%
38-RM della colonna in toto	326	284	87%	71	22%	54	76%
39-RM della colonna in toto senza e con MDC	26	19	73%	10	38%	9	90%
40-Diagnostica ecografica del capo e del collo	310	252	81%	17	5.5%	15	88%
41-Eco (color) dopplergrafia cardiaca	201	186	93%	31	15%	29	94%
42-Eco (color) dopplergrafia dei tronchi	352	348	99%	6	1.7%	6	100%
43-Ecografia dell'addome superiore	130	115	88%	5	3.8%	4	80%
44-Ecografia dell'addome inferiore	30	27	90%	1	3.3%	1	100%
45-Ecografia dell'addome completo	429	384	90%	13	3.0%	11	85%
46-Ecografia bilaterale della mammella	100	63	63%	8	8.0%	3	38%
47-Ecografia monolaterale della mammella	11	5	45%	0	.00%	0	.
48-Ecografia ostetrica	12	12	100%	11	92%	11	100%

Prestazioni	Totali	Num	% nei tempi	mobilita	mobilita totali	Num mobilita	di cui nei tempi
49-Ecografia ginecologica	4	3	75%	0	.00%	0	.
50-Ecocolordoppler degli arti inferiori arterioso	171	151	88%	4	2.3%	4	100%
51-Colonscopia totale con endoscopio flessibile	168	114	68%	34	20%	33	97%
54-Esofagogastroduodenoscopia	103	68	66%	10	9.7%	7	70%
55-Esofagogastroduodenoscopia con biopsia in	11	7	64%	1	9.1%	1	100%
56-Elettrocardiogramma	246	245	100%	11	4.5%	11	100%
57-Elettrocardiogramma dinamico (Holter)	116	108	93%	4	3.4%	1	25%
58-Test cardiovascolare da sforzo con	7	7	100%	3	43%	3	100%
60-Esame audiometrico tonale	85	83	98%	16	19%	14	88%
61-Spirometria semplice	34	31	91%	1	2.9%	1	100%
62-Spirometria globale	58	53	91%	21	36%	20	95%
64-67-ELETTROMIOGRAFIA SEMPLICE [EMG] PER	181	162	90%	7	3.9%	2	29%
70-Iniezione intravitreale	1	0	0%	0	.00%	0	.
71-Visita algologica	31	23	74%	0	.00%	0	.
<b>Totale complessivo</b>	<b>8.346</b>	<b>5.888</b>	<b>71%</b>	<b>1.000</b>	<b>12%</b>	<b>546</b>	<b>55%</b>



Prestazioni	Totali	Num	% nei tempi	mobilita	mobilita totali	Num mobilita	di cui nei tempi
01-Prima Visita cardiologica	240	225	94%	39	16%	36	92%
02-Prima Visita chirurgia vascolare	46	44	96%	3	6.5%	1	33%
03-Prima Visita endocrinologica	65	41	63%	11	17%	11	100%
04-Prima Visita neurologica	124	69	56%	32	26%	29	91%
05-Prima Visita oculistica	297	168	57%	119	40%	50	42%
06-Prima Visita ortopedica	137	120	88%	34	25%	19	56%
07-Prima Visita ginecologica	235	230	98%	89	38%	85	96%
08-Prima Visita otorinolaringoiatrica	263	251	95%	22	8.4%	22	100%
09-Prima Visita urologica	137	137	100%	8	5.8%	8	100%
10-Prima Visita dermatologica	382	347	91%	44	12%	22	50%
11-Prima Visita fisiatrica	254	254	100%	5	2.0%	5	100%
12-Prima Visita gastroenterologica	16	15	94%	11	69%	11	100%
13-Prima Visita oncologica	50	50	100%	10	20%	10	100%
14-Prima Visita pneumologica	90	84	93%	10	11%	10	100%
15-Mammografia bilaterale ER Mammografia	715	562	79%	18	2.5%	12	67%
16-Mammografia monolaterale	52	44	85%	0	.00%	0	.
17-TC del Torace	19	19	100%	1	5.3%	1	100%
18-TC del Torace con MCD senza e con MCD	62	60	97%	5	8.1%	5	100%
19-TC dell'addome superiore	2	2	100%	0	.00%	0	.
20-TC dell'addome superiore senza e con MDC	7	7	100%	0	.00%	0	.
21-TC dell'Addome inferiore	2	2	100%	0	.00%	0	.
22-TC dell'addome inferiore senza e con MDC	3	3	100%	0	.00%	0	.
23-TC dell'addome completo	6	6	100%	0	.00%	0	.
24-TC dell'addome completo senza e con MDC	68	66	97%	5	7.4%	5	100%
25-TC Cranio – encefalo	26	26	100%	4	15%	4	100%
26-TC Cranio – encefalo senza e con MDC	7	6	86%	2	29%	2	100%
27-TC del rachide e dello speco vertebrale	2	2	100%	0	.00%	0	.
28-TC del rachide e dello speco vertebrale	3	3	100%	0	.00%	0	.
29-TC del rachide e dello speco vertebrale	6	6	100%	1	17%	1	100%
30-TC del rachide e dello speco vertebrale	1	1	100%	0	.00%	0	.
33-TC di Bacino e articolazioni sacroiliache	2	2	100%	0	.00%	0	.
34-RM di encefalo e tronco encefalico, giunzione	26	25	96%	2	7.7%	2	100%
35-RM di encefalo e tronco encefalico, giunzione	42	30	71%	4	9.5%	4	100%
36-RM di addome inferiore e scavo pelvico	8	2	25%	1	13%	1	100%
37-RM di addome inferiore e scavo pelvico senza	14	12	86%	2	14%	0	0%
38-RM della colonna in toto	139	130	94%	32	23%	32	100%
39-RM della colonna in toto senza e con MDC	10	8	80%	2	20%	2	100%
40-Diagnostica ecografica del capo e del collo	184	146	79%	19	10%	14	74%
41-Eco (color) dopplergrafia cardiaca	144	124	86%	23	16%	22	96%
42-Eco (color) dopplergrafia dei tronchi	396	357	90%	18	4.5%	15	83%
43-Ecografia dell'addome superiore	89	76	85%	10	11%	10	100%
44-Ecografia dell'addome inferiore	13	12	92%	4	31%	4	100%
45-Ecografia dell'addome completo	171	151	88%	20	12%	14	70%
46-Ecografia bilaterale della mammella	119	65	55%	13	11%	10	77%
47-Ecografia monolaterale della mammella	9	8	89%	0	.00%	0	.
48-Ecografia ostetrica	172	172	100%	159	92%	159	100%
49-Ecografia ginecologica	5	4	80%	3	60%	2	67%

Prestazioni	Totali	Num	% nei tempi	mobilita	mobilita totali	Num mobilita	di cui nei tempi
50-Ecocolordoppler degli arti inferiori arterioso	67	67	100%	2	3.0%	2	100%
51-Colonscopia totale con endoscopio flessibile	19	7	37%	7	37%	2	29%
53-Rettosigmoidoscopia con endoscopio	1	1	100%	1	100%	1	100%
54-Esofagogastroduodenoscopia	10	10	100%	9	90%	9	100%
56-Elettrocardiogramma	210	208	99%	10	4.8%	9	90%
57-Elettrocardiogramma dinamico (Holter)	48	48	100%	2	4.2%	2	100%
58-Test cardiovascolare da sforzo con	26	26	100%	2	7.7%	2	100%
60-Esame audiometrico tonale	105	105	100%	8	7.6%	8	100%
61-Spirometria semplice	7	5	71%	0	.00%	0	.
62-Spirometria globale	33	31	94%	12	36%	12	100%
64-67-ELETTROMIOGRAFIA SEMPLICE [EMG] PER	96	93	97%	3	3.1%	0	0%
70-Iniezione intravitreale	0	0	.	0	.	0	.
71-Visita algologica	14	14	100%	0	.00%	0	.
<b>Totale complessivo</b>	<b>5.496</b>	<b>4.789</b>	<b>87%</b>	<b>841</b>	<b>15%</b>	<b>687</b>	<b>82%</b>