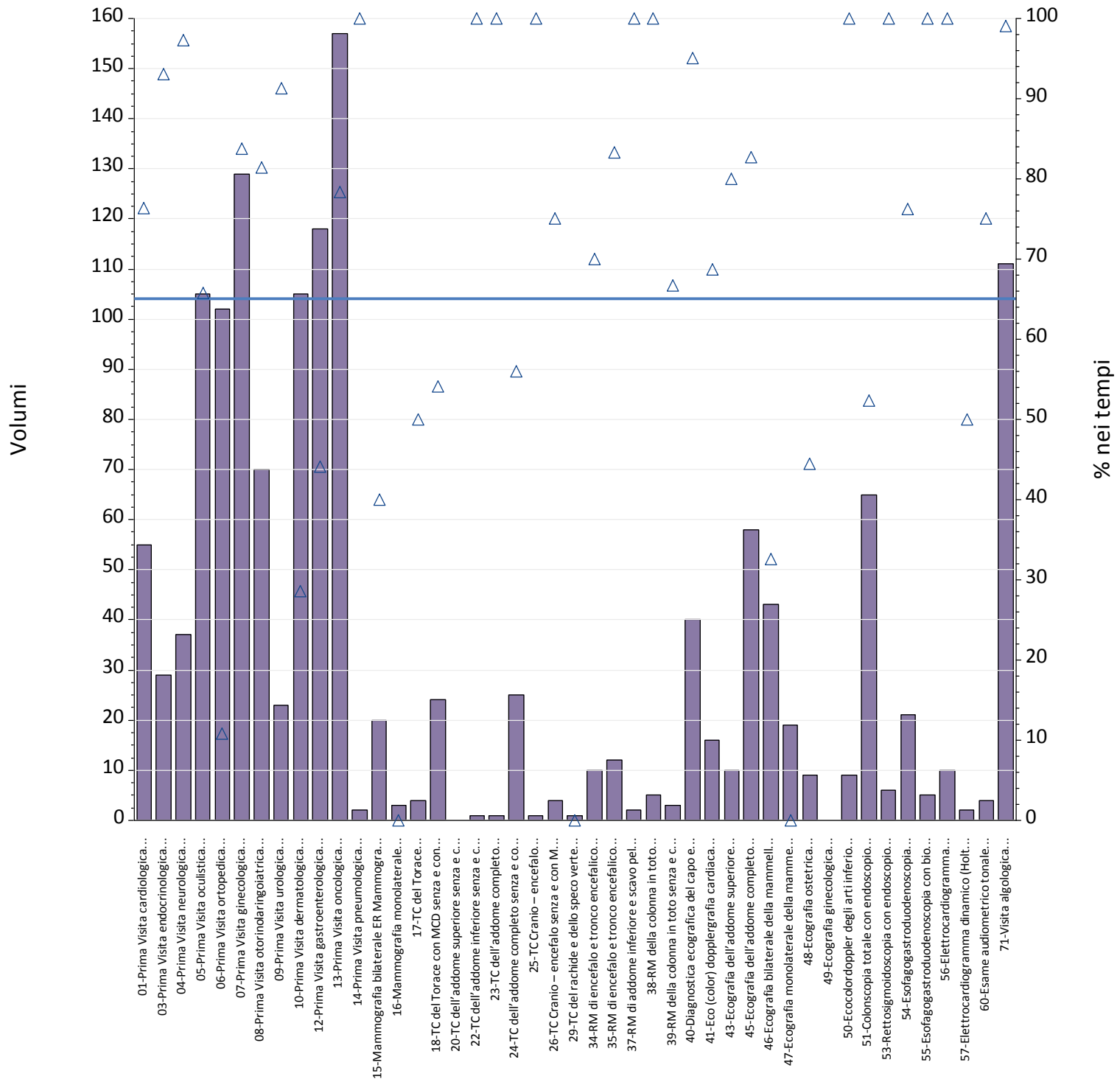
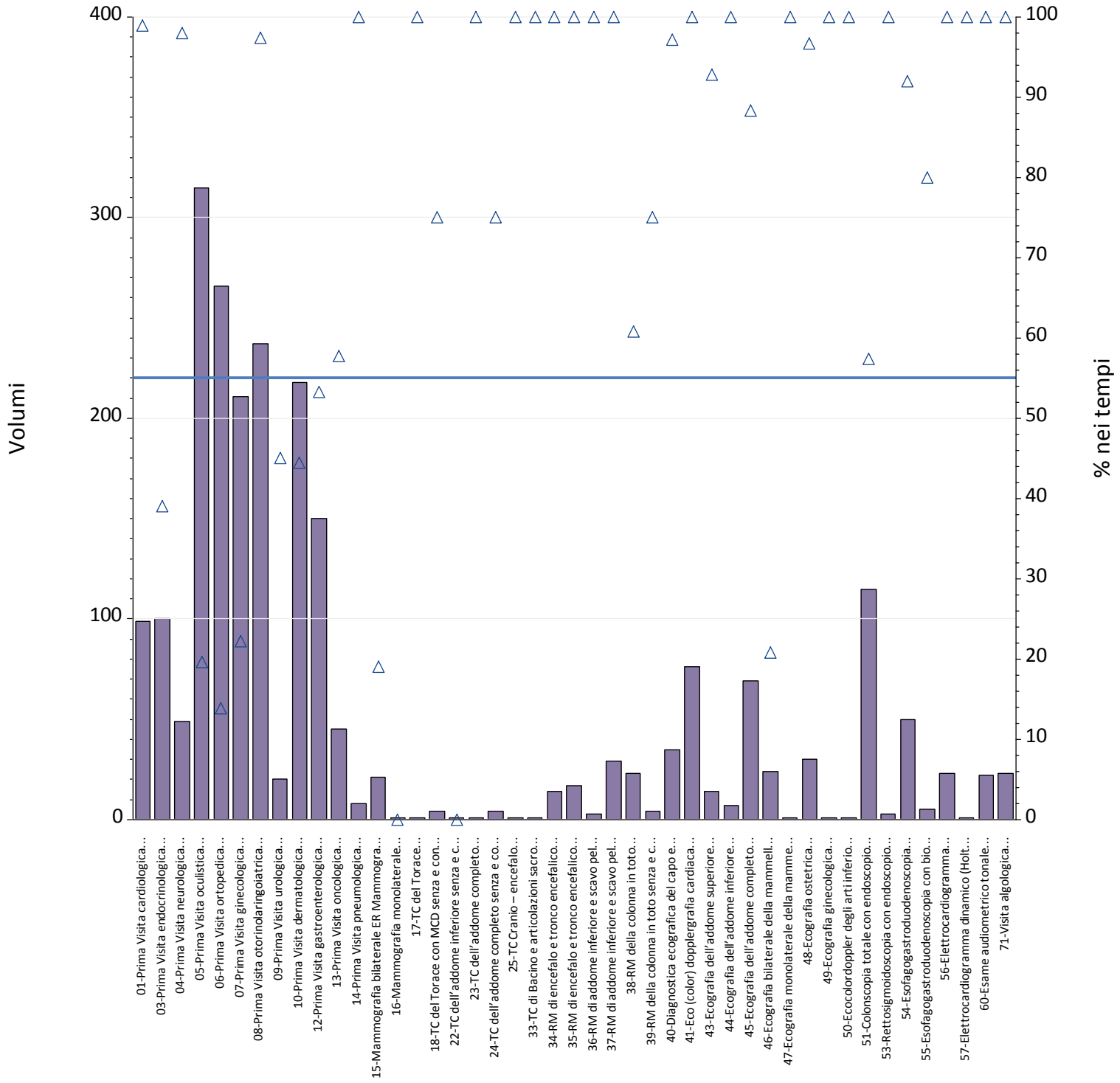


Report TdA IRCCS
Friuli – Venezia Giulia
Luglio-Settembre



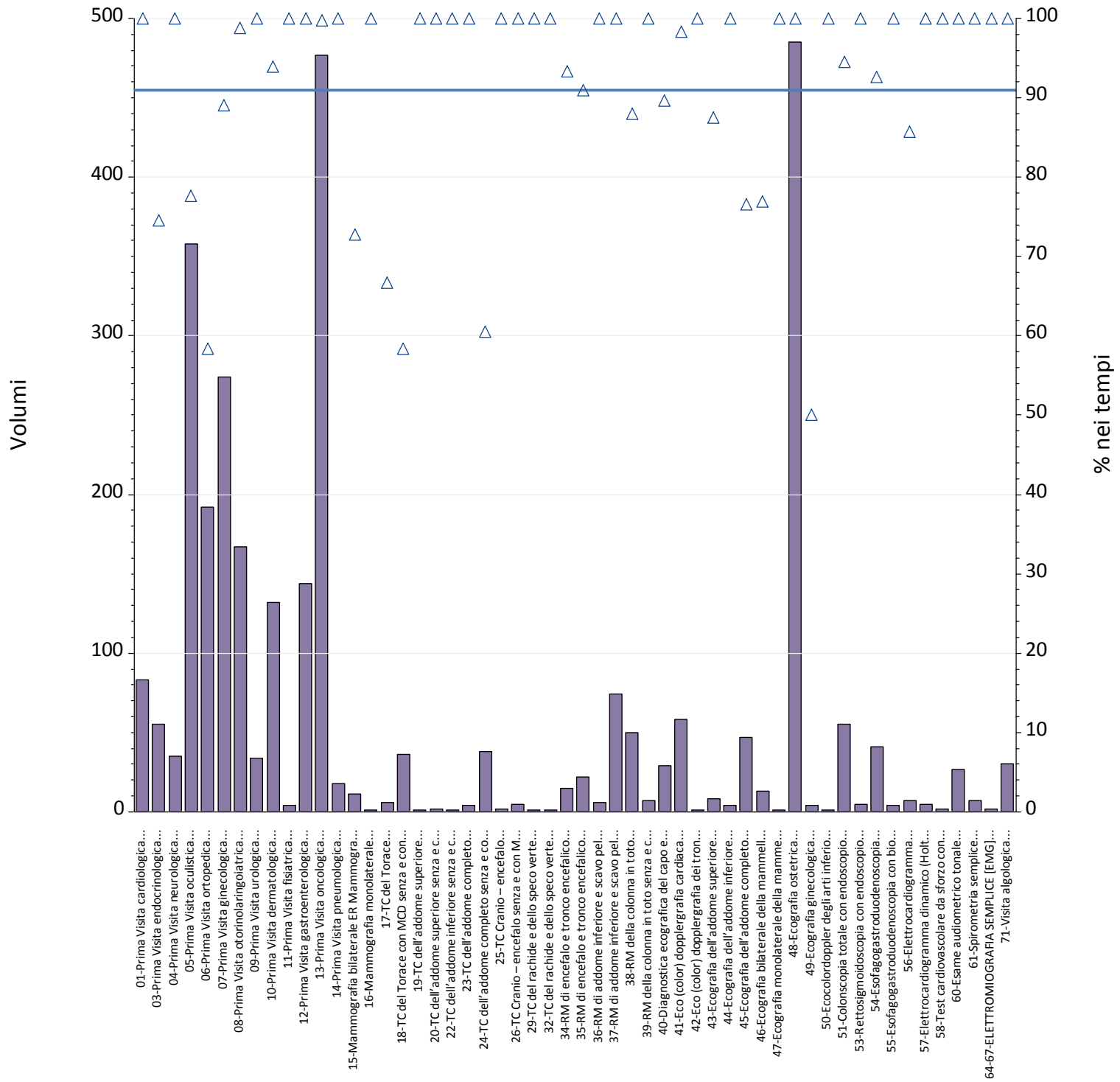
Prestazioni	Num	% nei tempi	volumi
01-Prima Visita cardiologica	42	76%	55
03-Prima Visita endocrinologica	27	93%	29
04-Prima Visita neurologica	36	97%	37
05-Prima Visita oculistica	69	66%	105
06-Prima Visita ortopedica	11	11%	102
07-Prima Visita ginecologica	108	84%	129
08-Prima Visita otorinolaringoiatrica	57	81%	70
09-Prima Visita urologica	21	91%	23
10-Prima Visita dermatologica	30	29%	105
12-Prima Visita gastroenterologica	52	44%	118
13-Prima Visita oncologica	123	78%	157
14-Prima Visita pneumologica	2	100%	2
15-Mammografia bilaterale ER Mammografia bilaterale	8	40%	20
16-Mammografia monolaterale	0	0%	3
17-TC del Torace	2	50%	4
18-TC del Torace con MCD senza e con MCD	13	54%	24
20-TC dell'addome superiore senza e con MDC	0	.	0
22-TC dell'addome inferiore senza e con MDC	1	100%	1
23-TC dell'addome completo	1	100%	1
24-TC dell'addome completo senza e con MDC	14	56%	25
25-TC Cranio – encefalo	1	100%	1
26-TC Cranio – encefalo senza e con MDC	3	75%	4
29-TC del rachide e dello speco vertebrale lombosacrale	0	0%	1
34-RM di encefalo e tronco encefalico, giunzione cranio spinale e relativo distretto vascolare	7	70%	10
35-RM di encefalo e tronco encefalico, giunzione cranio spinale e relativo distretto vascolare senza e con MDC	10	83%	12
37-RM di addome inferiore e scavo pelvico senza e con MDC	2	100%	2
38-RM della colonna in toto	5	100%	5
39-RM della colonna in toto senza e con MDC	2	67%	3
40-Diagnostica ecografica del capo e del collo	38	95%	40
41-Eco (color) dopplergrafia cardiaca	11	69%	16
43-Ecografia dell'addome superiore	8	80%	10
45-Ecografia dell'addome completo	48	83%	58
46-Ecografia bilaterale della mammella	14	33%	43
47-Ecografia monolaterale della mammella	0	0%	19
48-Ecografia ostetrica	4	44%	9
49-Ecografia ginecologica	0	.	0
50-Ecocolordoppler degli arti inferiori arterioso e/o venoso	9	100%	9
51-Colonscopia totale con endoscopio flessibile	34	52%	65
53-Rettosigmoidoscopia con endoscopio flessibile	6	100%	6
54-Esofagogastroduodenoscopia	16	76%	21
55-Esofagogastroduodenoscopia con biopsia in sede unica	5	100%	5
56-Elettrocardiogramma	10	100%	10
57-Elettrocardiogramma dinamico (Holter)	1	50%	2
60-Esame audiometrico tonale	3	75%	4
71-Visita algologica	110	99%	111
Totale complessivo	964	65%	1.476



Prestazioni	Num	% nei tempi	volumi
01-Prima Visita cardiologica	98	99%	99
03-Prima Visita endocrinologica	39	39%	100
04-Prima Visita neurologica	48	98%	49
05-Prima Visita oculistica	62	20%	315
06-Prima Visita ortopedica	37	14%	266
07-Prima Visita ginecologica	47	22%	211
08-Prima Visita otorinolaringoiatrica	231	97%	237
09-Prima Visita urologica	9	45%	20
10-Prima Visita dermatologica	97	44%	218
12-Prima Visita gastroenterologica	80	53%	150
13-Prima Visita oncologica	26	58%	45
14-Prima Visita pneumologica	8	100%	8
15-Mammografia bilaterale ER Mammografia bilaterale	4	19%	21
16-Mammografia monolaterale	0	0%	1
17-TC del Torace	1	100%	1
18-TC del Torace con MCD senza e con MCD	3	75%	4
22-TC dell'addome inferiore senza e con MDC	0	0%	1
23-TC dell'addome completo	1	100%	1
24-TC dell'addome completo senza e con MDC	3	75%	4
25-TC Cranio – encefalo	1	100%	1
33-TC di Bacino e articolazioni sacroiliache	1	100%	1
34-RM di encefalo e tronco encefalico, giunzione cranio spinale e relativo distretto vascolare	14	100%	14
35-RM di encefalo e tronco encefalico, giunzione cranio spinale e relativo distretto vascolare senza e con MDC	17	100%	17
36-RM di addome inferiore e scavo pelvico	3	100%	3
37-RM di addome inferiore e scavo pelvico senza e con MDC	29	100%	29
38-RM della colonna in toto	14	61%	23
39-RM della colonna in toto senza e con MDC	3	75%	4
40-Diagnostica ecografica del capo e del collo	34	97%	35
41-Eco (color) dopplergrafia cardiaca	76	100%	76
43-Ecografia dell'addome superiore	13	93%	14
44-Ecografia dell'addome inferiore	7	100%	7
45-Ecografia dell'addome completo	61	88%	69
46-Ecografia bilaterale della mammella	5	21%	24
47-Ecografia monolaterale della mammella	1	100%	1
48-Ecografia ostetrica	29	97%	30
49-Ecografia ginecologica	1	100%	1
50-Ecocolordoppler degli arti inferiori arterioso e/o venoso	1	100%	1
51-Colonscopia totale con endoscopio flessibile	66	57%	115
53-Rettosigmoidoscopia con endoscopio flessibile	3	100%	3
54-Esofagogastroduodenoscopia	46	92%	50
55-Esofagogastroduodenoscopia con biopsia in sede unica	4	80%	5
56-Elettrocardiogramma	23	100%	23
57-Elettrocardiogramma dinamico (Holter)	1	100%	1
60-Esame audiometrico tonale	22	100%	22
71-Visita algologica	23	100%	23
Totale complessivo	1.292	55%	2.343

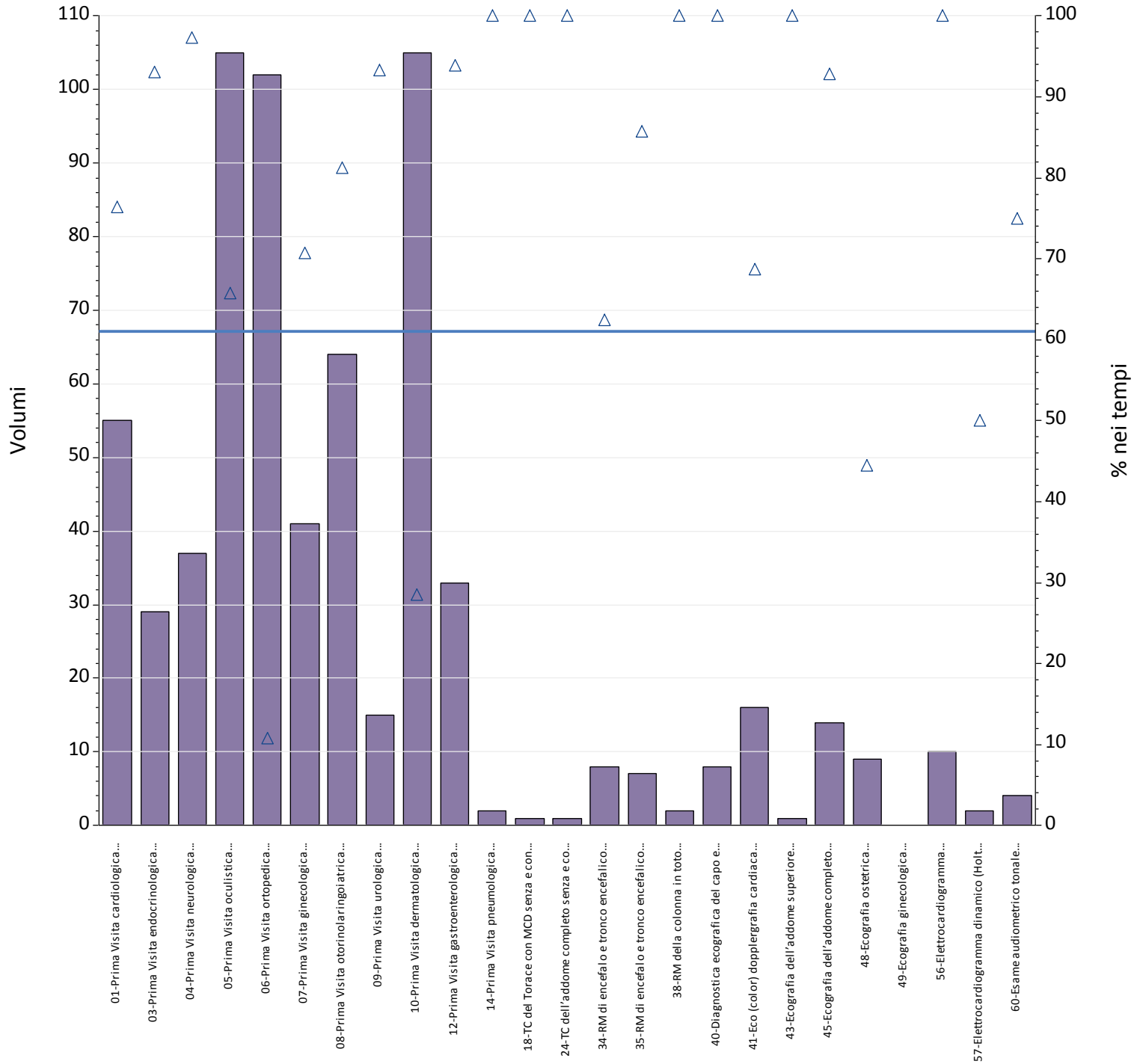
Aziende	B - Breve						
	Totali	Num	% nei tempi	mobilita	mobilita totali	Num mobilita	di cui nei tempi
BURLO GAROFOLO TRIESTE	671	409	61%	671	100%	409	61%
CENTRO DI RIFERIMENTO ONCOLOGICO	805	555	69%	805	100%	555	69%
REGIONE FRIULI - VENEZIA GIULIA	1.476	964	65%	1.476	100%	964	65%

D - Differita							P - Programmata						
Totali	Num	% nei tempi	mobilita	mobilita totali	Num mobilita	di cui nei tempi	Totali	Num	% nei tempi	mobilita	mobilita totali	Num mobilita	di cui nei tempi
1.802	955	53%	1.802	100%	955	53%	1.992	1.801	90%	1.992	100%	1.801	90%
541	337	62%	541	100%	337	62%	1.100	1.004	91%	1.100	100%	1.004	91%
2.343	1.292	55%	2.343	100%	1.292	55%	3.092	2.805	91%	3.092	100%	2.805	91%

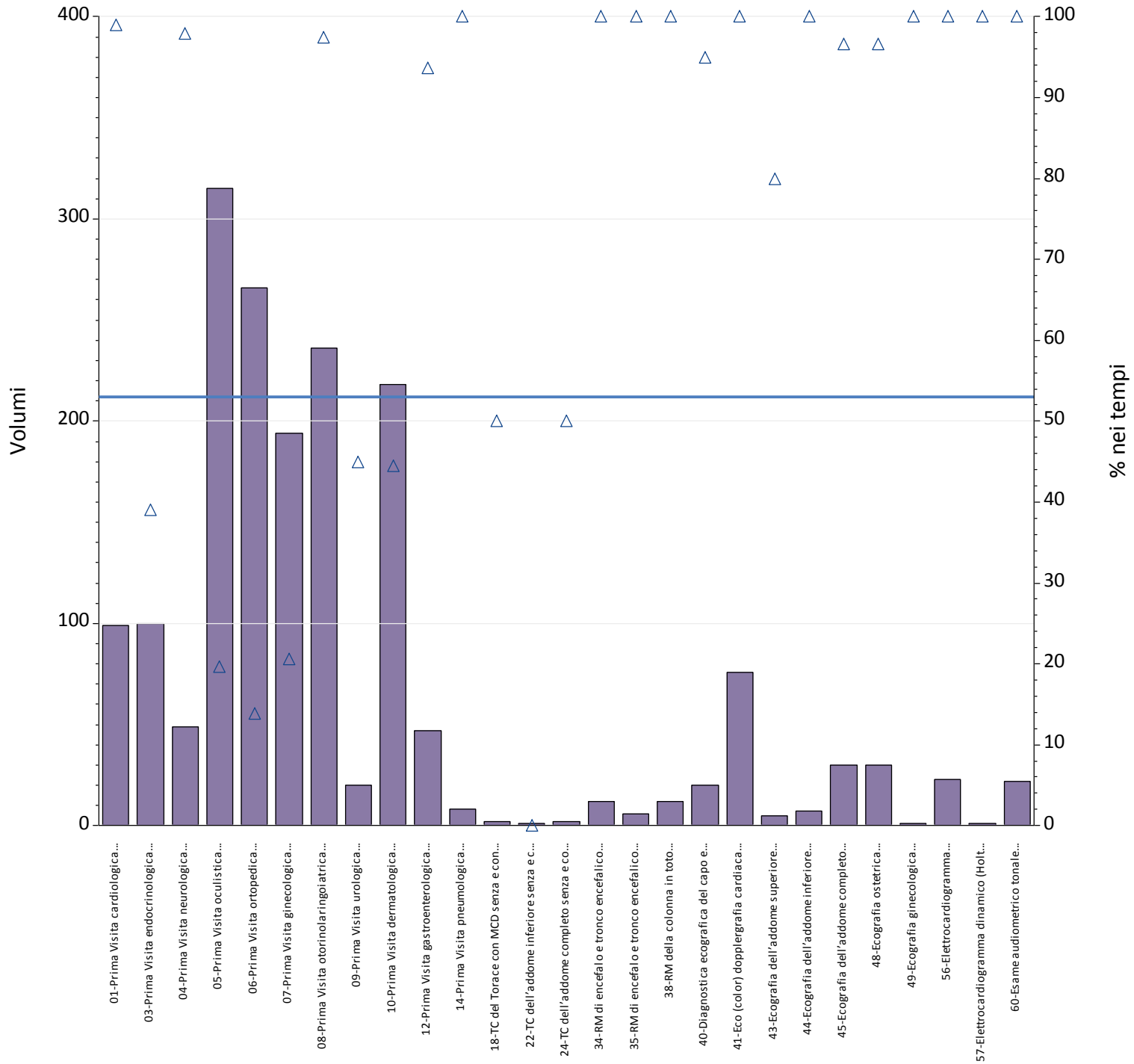


Prestazioni	Num	% nei tempi	volumi
01-Prima Visita cardiologica	83	100%	83
03-Prima Visita endocrinologica	41	75%	55
04-Prima Visita neurologica	35	100%	35
05-Prima Visita oculistica	278	78%	358
06-Prima Visita ortopedica	112	58%	192
07-Prima Visita ginecologica	244	89%	274
08-Prima Visita otorinolaringoiatrica	165	99%	167
09-Prima Visita urologica	34	100%	34
10-Prima Visita dermatologica	124	94%	132
11-Prima Visita fisiatrica	4	100%	4
12-Prima Visita gastroenterologica	144	100%	144
13-Prima Visita oncologica	476	100%	477
14-Prima Visita pneumologica	18	100%	18
15-Mammografia bilaterale ER Mammografia bilaterale	8	73%	11
16-Mammografia monolaterale	1	100%	1
17-TC del Torace	4	67%	6
18-TC del Torace con MCD senza e con MCD	21	58%	36
19-TC dell'addome superiore	1	100%	1
20-TC dell'addome superiore senza e con MDC	2	100%	2
22-TC dell'addome inferiore senza e con MDC	1	100%	1
23-TC dell'addome completo	4	100%	4
24-TC dell'addome completo senza e con MDC	23	61%	38
25-TC Cranio – encefalo	2	100%	2
26-TC Cranio – encefalo senza e con MDC	5	100%	5
29-TC del rachide e dello speco vertebrale lombosacrale	1	100%	1
32-TC del rachide e dello speco vertebrale lombosacrale senza e con MDC	1	100%	1
34-RM di encefalo e tronco encefalico, giunzione cranio spinale e relativo distretto vascolare	14	93%	15
35-RM di encefalo e tronco encefalico, giunzione cranio spinale e relativo distretto vascolare senza e con MDC	20	91%	22
36-RM di addome inferiore e scavo pelvico	6	100%	6
37-RM di addome inferiore e scavo pelvico senza e con MDC	74	100%	74
38-RM della colonna in toto	44	88%	50
39-RM della colonna in toto senza e con MDC	7	100%	7
40-Diagnostica ecografica del capo e del collo	26	90%	29
41-Eco (color) dopplergrafia cardiaca	57	98%	58
42-Eco (color) dopplergrafia dei tronchi sovraaortici	1	100%	1
43-Ecografia dell'addome superiore	7	88%	8
44-Ecografia dell'addome inferiore	4	100%	4
45-Ecografia dell'addome completo	36	77%	47
46-Ecografia bilaterale della mammella	10	77%	13
47-Ecografia monolaterale della mammella	1	100%	1
48-Ecografia ostetrica	485	100%	485
49-Ecografia ginecologica	2	50%	4
50-Ecocolordoppler degli arti inferiori arterioso e/o venoso	1	100%	1
51-Colonscopia totale con endoscopia flessibile	52	95%	55
53-Rettosigmoidoscopia con endoscopia flessibile	5	100%	5
54-Esofagogastroduodenoscopia	38	93%	41
55-Esofagogastroduodenoscopia con biopsia in sede unica	4	100%	4
56-Elettrocardiogramma	6	86%	7

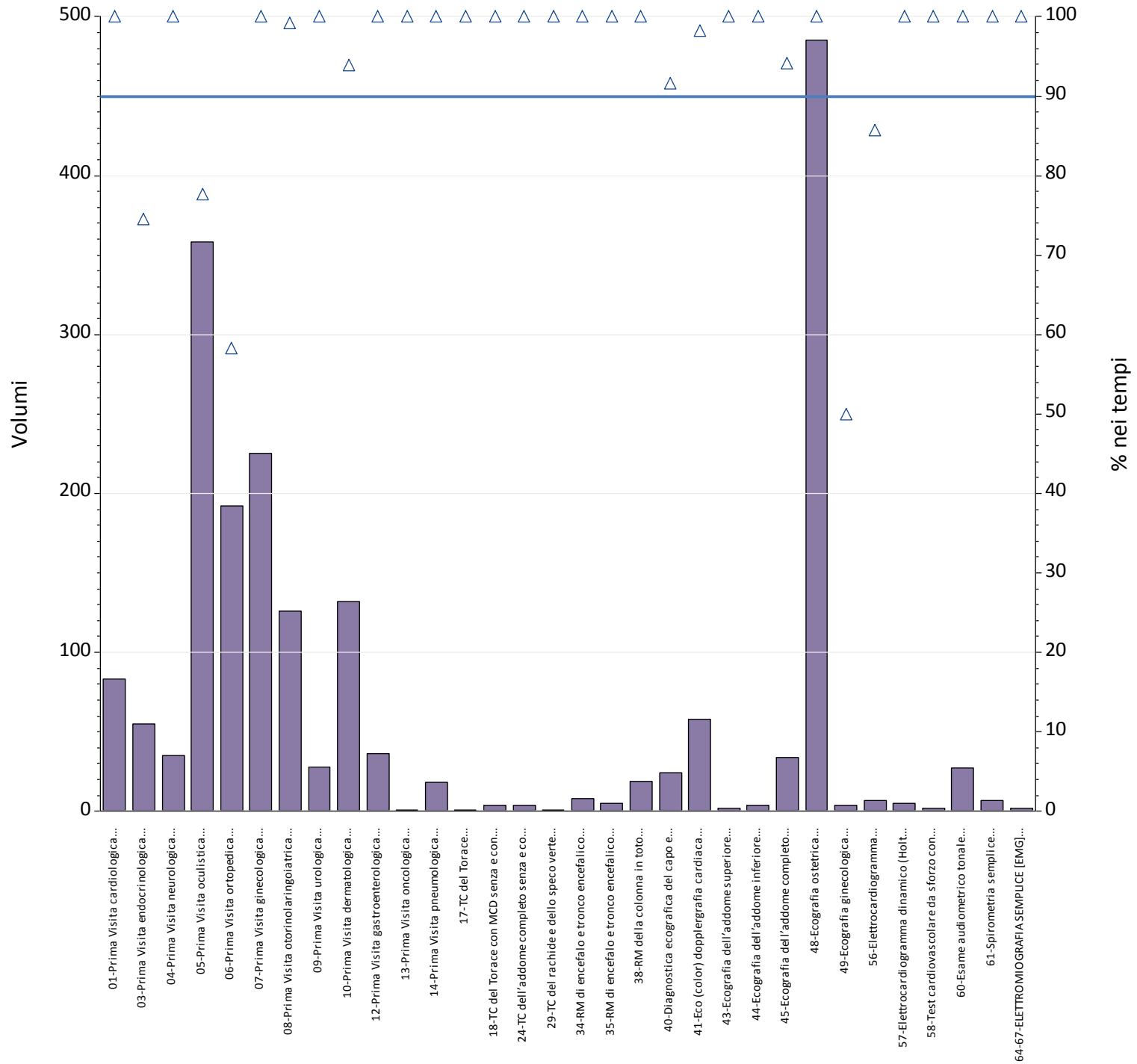
Prestazioni	Num	% nei tempi	volumi
57-Elettrocardiogramma dinamico (Holter)	5	100%	5
58-Test cardiovascolare da sforzo con cicloergometro o con pedana mobile	2	100%	2
60-Esame audiometrico tonale	27	100%	27
61-Spirometria semplice	7	100%	7
64-67-ELETTROMIOGRAFIA SEMPLICE [EMG] PER MUSCOLO	2	100%	2
71-Visita algologica	30	100%	30
Totale complessivo	2.805	91%	3.092



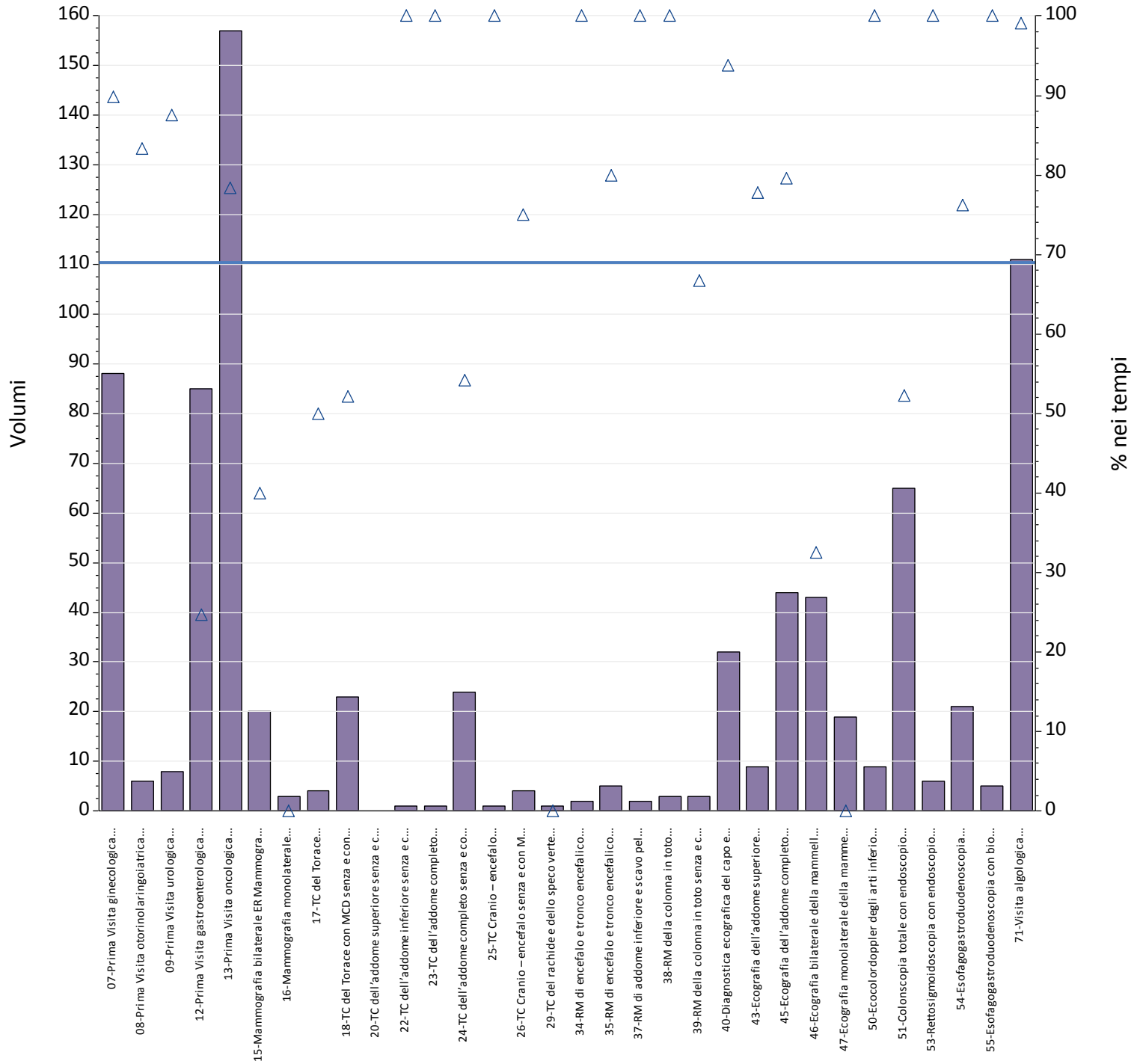
Prestazioni	Totali	Num	% nei tempi	mobilita	mobilita totali	Num mobilita	di cui nei tempi
01-Prima Visita cardiologica	55	42	76%	55	100%	42	76%
03-Prima Visita endocrinologica	29	27	93%	29	100%	27	93%
04-Prima Visita neurologica	37	36	97%	37	100%	36	97%
05-Prima Visita oculistica	105	69	66%	105	100%	69	66%
06-Prima Visita ortopedica	102	11	11%	102	100%	11	11%
07-Prima Visita ginecologica	41	29	71%	41	100%	29	71%
08-Prima Visita otorinolaringoiatrica	64	52	81%	64	100%	52	81%
09-Prima Visita urologica	15	14	93%	15	100%	14	93%
10-Prima Visita dermatologica	105	30	29%	105	100%	30	29%
12-Prima Visita gastroenterologica	33	31	94%	33	100%	31	94%
14-Prima Visita pneumologica	2	2	100%	2	100%	2	100%
18-TC del Torace con MCD senza e con MCD	1	1	100%	1	100%	1	100%
24-TC dell'addome completo senza e con MDC	1	1	100%	1	100%	1	100%
34-RM di encefalo e tronco encefalico, giunzione	8	5	63%	8	100%	5	63%
35-RM di encefalo e tronco encefalico, giunzione	7	6	86%	7	100%	6	86%
38-RM della colonna in toto	2	2	100%	2	100%	2	100%
40-Diagnostica ecografica del capo e del collo	8	8	100%	8	100%	8	100%
41-Eco (color) dopplergrafia cardiaca	16	11	69%	16	100%	11	69%
43-Ecografia dell'addome superiore	1	1	100%	1	100%	1	100%
45-Ecografia dell'addome completo	14	13	93%	14	100%	13	93%
48-Ecografia ostetrica	9	4	44%	9	100%	4	44%
49-Ecografia ginecologica	0	0	.	0	.	0	.
56-Elettrocardiogramma	10	10	100%	10	100%	10	100%
57-Elettrocardiogramma dinamico (Holter)	2	1	50%	2	100%	1	50%
60-Esame audiometrico tonale	4	3	75%	4	100%	3	75%
Totale complessivo	671	409	61%	671	100%	409	61%



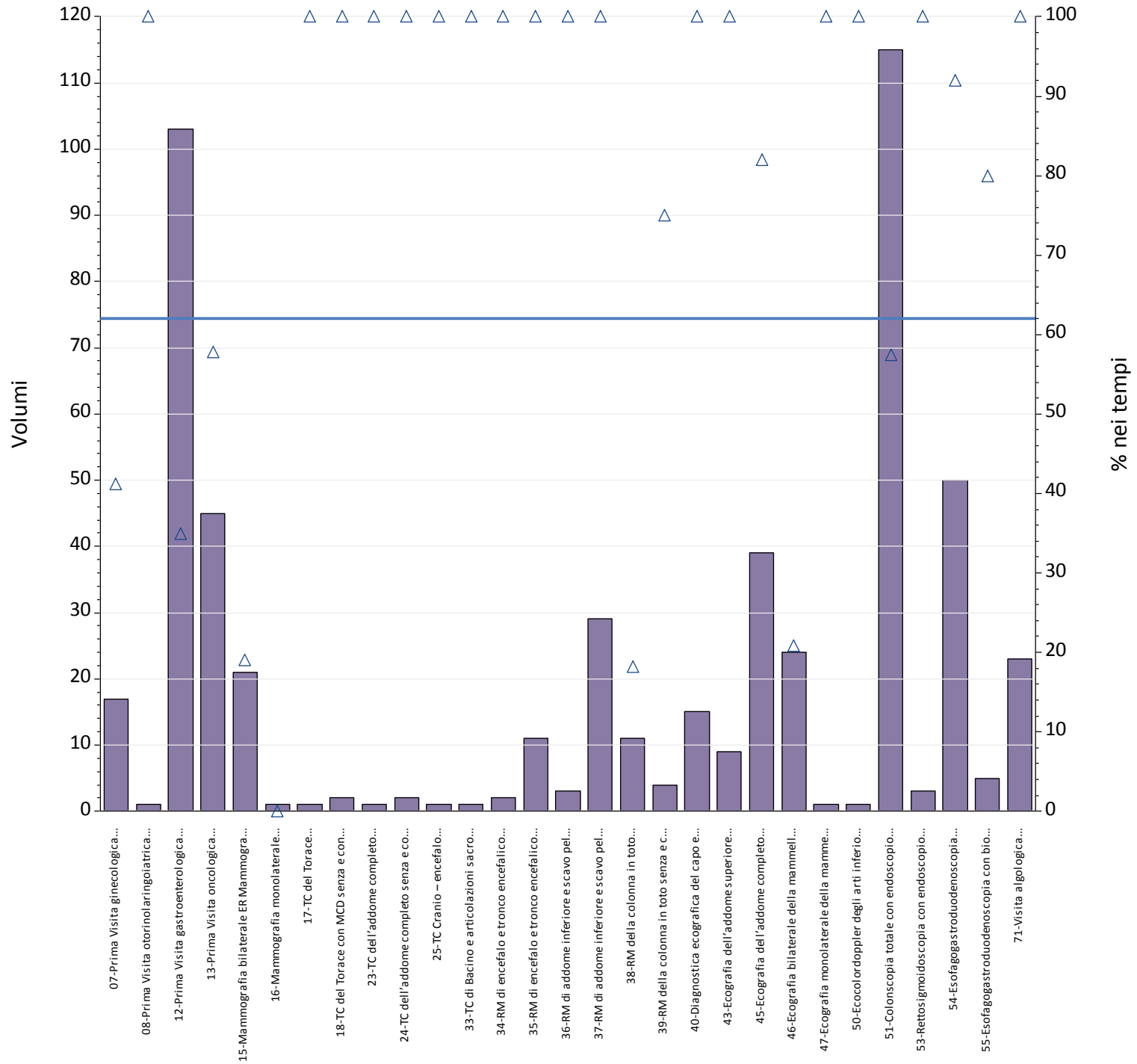
Prestazioni	Totali	Num	% nei tempi	mobilita	mobilita totali	Num mobilita	di cui nei tempi
01-Prima Visita cardiologica	99	98	99%	99	100%	98	99%
03-Prima Visita endocrinologica	100	39	39%	100	100%	39	39%
04-Prima Visita neurologica	49	48	98%	49	100%	48	98%
05-Prima Visita oculistica	315	62	20%	315	100%	62	20%
06-Prima Visita ortopedica	266	37	14%	266	100%	37	14%
07-Prima Visita ginecologica	194	40	21%	194	100%	40	21%
08-Prima Visita otorinolaringoiatrica	236	230	97%	236	100%	230	97%
09-Prima Visita urologica	20	9	45%	20	100%	9	45%
10-Prima Visita dermatologica	218	97	44%	218	100%	97	44%
12-Prima Visita gastroenterologica	47	44	94%	47	100%	44	94%
14-Prima Visita pneumologica	8	8	100%	8	100%	8	100%
18-TC del Torace con MCD senza e con MCD	2	1	50%	2	100%	1	50%
22-TC dell'addome inferiore senza e con MDC	1	0	0%	1	100%	0	0%
24-TC dell'addome completo senza e con MDC	2	1	50%	2	100%	1	50%
34-RM di encefalo e tronco encefalico, giunzione	12	12	100%	12	100%	12	100%
35-RM di encefalo e tronco encefalico, giunzione	6	6	100%	6	100%	6	100%
38-RM della colonna in toto	12	12	100%	12	100%	12	100%
40-Diagnostica ecografica del capo e del collo	20	19	95%	20	100%	19	95%
41-Eco (color) dopplergrafia cardiaca	76	76	100%	76	100%	76	100%
43-Ecografia dell'addome superiore	5	4	80%	5	100%	4	80%
44-Ecografia dell'addome inferiore	7	7	100%	7	100%	7	100%
45-Ecografia dell'addome completo	30	29	97%	30	100%	29	97%
48-Ecografia ostetrica	30	29	97%	30	100%	29	97%
49-Ecografia ginecologica	1	1	100%	1	100%	1	100%
56-Elettrocardiogramma	23	23	100%	23	100%	23	100%
57-Elettrocardiogramma dinamico (Holter)	1	1	100%	1	100%	1	100%
60-Esame audiometrico tonale	22	22	100%	22	100%	22	100%
Totale complessivo	1.802	955	53%	1.802	100%	955	53%



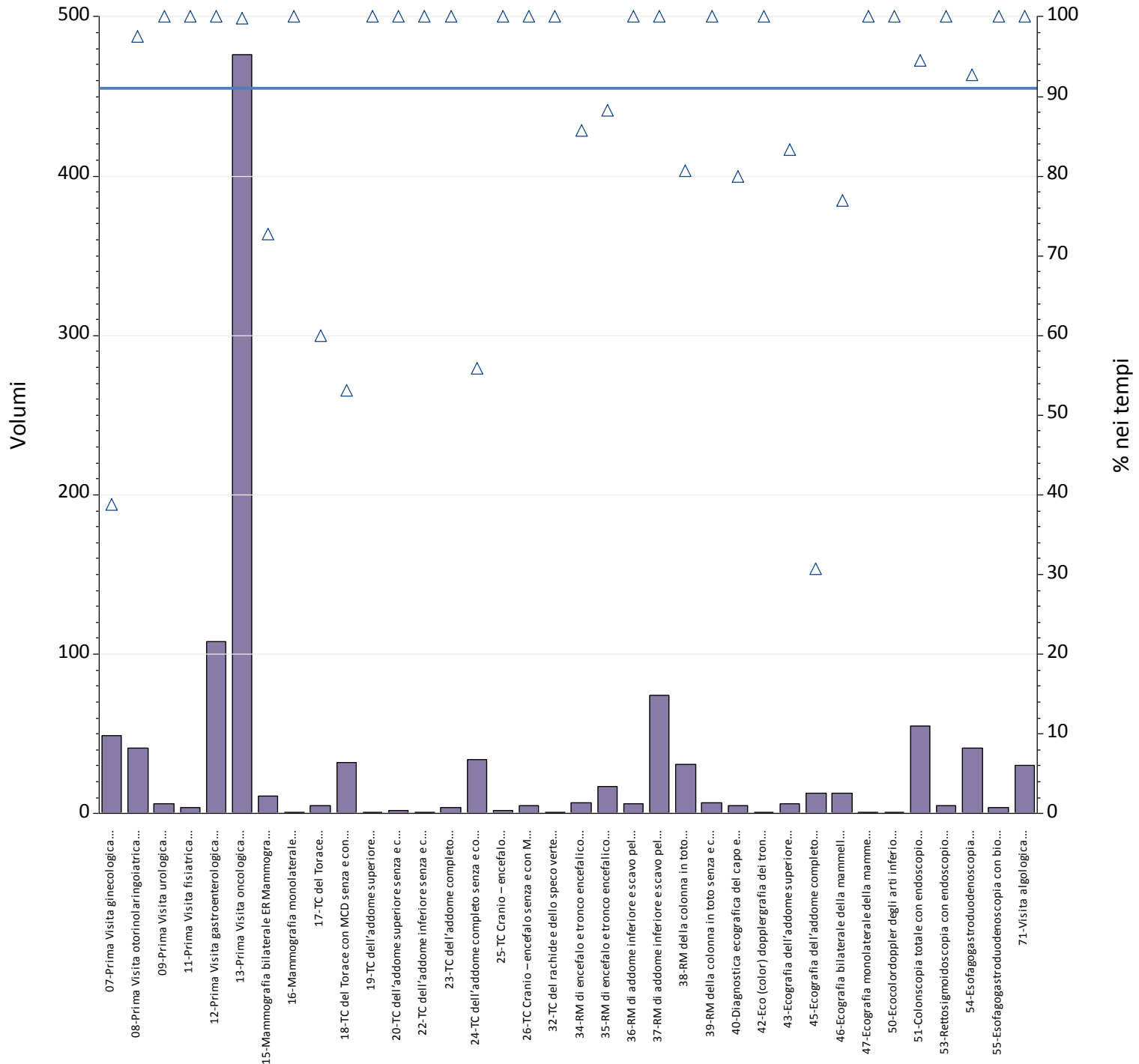
Prestazioni	Totali	Num	% nei tempi	mobilita	mobilita totali	Num mobilita	di cui nei tempi
01-Prima Visita cardiologica	83	83	100%	83	100%	83	100%
03-Prima Visita endocrinologica	55	41	75%	55	100%	41	75%
04-Prima Visita neurologica	35	35	100%	35	100%	35	100%
05-Prima Visita oculistica	358	278	78%	358	100%	278	78%
06-Prima Visita ortopedica	192	112	58%	192	100%	112	58%
07-Prima Visita ginecologica	225	225	100%	225	100%	225	100%
08-Prima Visita otorinolaringoiatrica	126	125	99%	126	100%	125	99%
09-Prima Visita urologica	28	28	100%	28	100%	28	100%
10-Prima Visita dermatologica	132	124	94%	132	100%	124	94%
12-Prima Visita gastroenterologica	36	36	100%	36	100%	36	100%
13-Prima Visita oncologica	1	1	100%	1	100%	1	100%
14-Prima Visita pneumologica	18	18	100%	18	100%	18	100%
17-TC del Torace	1	1	100%	1	100%	1	100%
18-TC del Torace con MCD senza e con MCD	4	4	100%	4	100%	4	100%
24-TC dell'addome completo senza e con MDC	4	4	100%	4	100%	4	100%
29-TC del rachide e dello speco vertebrale	1	1	100%	1	100%	1	100%
34-RM di encefalo e tronco encefalico, giunzione	8	8	100%	8	100%	8	100%
35-RM di encefalo e tronco encefalico, giunzione	5	5	100%	5	100%	5	100%
38-RM della colonna in toto	19	19	100%	19	100%	19	100%
40-Diagnostica ecografica del capo e del collo	24	22	92%	24	100%	22	92%
41-Eco (color) dopplergrafia cardiaca	58	57	98%	58	100%	57	98%
43-Ecografia dell'addome superiore	2	2	100%	2	100%	2	100%
44-Ecografia dell'addome inferiore	4	4	100%	4	100%	4	100%
45-Ecografia dell'addome completo	34	32	94%	34	100%	32	94%
48-Ecografia ostetrica	485	485	100%	485	100%	485	100%
49-Ecografia ginecologica	4	2	50%	4	100%	2	50%
56-Elettrocardiogramma	7	6	86%	7	100%	6	86%
57-Elettrocardiogramma dinamico (Holter)	5	5	100%	5	100%	5	100%
58-Test cardiovascolare da sforzo con	2	2	100%	2	100%	2	100%
60-Esame audiometrico tonale	27	27	100%	27	100%	27	100%
61-Spirometria semplice	7	7	100%	7	100%	7	100%
64-67-ELETTROMIOGRAFIA SEMPLICE [EMG] PER	2	2	100%	2	100%	2	100%
Totale complessivo	1.992	1.801	90%	1.992	100%	1.801	90%



Prestazioni	Totali	Num	% nei tempi	mobilita	mobilita totali	Num mobilita	di cui nei tempi
07-Prima Visita ginecologica	88	79	90%	88	100%	79	90%
08-Prima Visita otorinolaringoiatrica	6	5	83%	6	100%	5	83%
09-Prima Visita urologica	8	7	88%	8	100%	7	88%
12-Prima Visita gastroenterologica	85	21	25%	85	100%	21	25%
13-Prima Visita oncologica	157	123	78%	157	100%	123	78%
15-Mammografia bilaterale ER Mammografia	20	8	40%	20	100%	8	40%
16-Mammografia monolaterale	3	0	0%	3	100%	0	0%
17-TC del Torace	4	2	50%	4	100%	2	50%
18-TC del Torace con MCD senza e con MCD	23	12	52%	23	100%	12	52%
20-TC dell'addome superiore senza e con MDC	0	0	.	0	.	0	.
22-TC dell'addome inferiore senza e con MDC	1	1	100%	1	100%	1	100%
23-TC dell'addome completo	1	1	100%	1	100%	1	100%
24-TC dell'addome completo senza e con MDC	24	13	54%	24	100%	13	54%
25-TC Cranio – encefalo	1	1	100%	1	100%	1	100%
26-TC Cranio – encefalo senza e con MDC	4	3	75%	4	100%	3	75%
29-TC del rachide e dello speco vertebrale	1	0	0%	1	100%	0	0%
34-RM di encefalo e tronco encefalico, giunzione	2	2	100%	2	100%	2	100%
35-RM di encefalo e tronco encefalico, giunzione	5	4	80%	5	100%	4	80%
37-RM di addome inferiore e scavo pelvico senza	2	2	100%	2	100%	2	100%
38-RM della colonna in toto	3	3	100%	3	100%	3	100%
39-RM della colonna in toto senza e con MDC	3	2	67%	3	100%	2	67%
40-Diagnostica ecografica del capo e del collo	32	30	94%	32	100%	30	94%
43-Ecografia dell'addome superiore	9	7	78%	9	100%	7	78%
45-Ecografia dell'addome completo	44	35	80%	44	100%	35	80%
46-Ecografia bilaterale della mammella	43	14	33%	43	100%	14	33%
47-Ecografia monolaterale della mammella	19	0	0%	19	100%	0	0%
50-Ecocolordoppler degli arti inferiori arterioso	9	9	100%	9	100%	9	100%
51-Colonscopia totale con endoscopio flessibile	65	34	52%	65	100%	34	52%
53-Rettosigmoidoscopia con endoscopio	6	6	100%	6	100%	6	100%
54-Esofagogastroduodenoscopia	21	16	76%	21	100%	16	76%
55-Esofagogastroduodenoscopia con biopsia in	5	5	100%	5	100%	5	100%
71-Visita algologica	111	110	99%	111	100%	110	99%
Totale complessivo	805	555	69%	805	100%	555	69%



Prestazioni	Totali	Num	% nei tempi	mobilita	mobilita totali	Num mobilita	di cui nei tempi
07-Prima Visita ginecologica	17	7	41%	17	100%	7	41%
08-Prima Visita otorinolaringoiatrica	1	1	100%	1	100%	1	100%
12-Prima Visita gastroenterologica	103	36	35%	103	100%	36	35%
13-Prima Visita oncologica	45	26	58%	45	100%	26	58%
15-Mammografia bilaterale ER Mammografia	21	4	19%	21	100%	4	19%
16-Mammografia monolaterale	1	0	0%	1	100%	0	0%
17-TC del Torace	1	1	100%	1	100%	1	100%
18-TC del Torace con MCD senza e con MCD	2	2	100%	2	100%	2	100%
23-TC dell'addome completo	1	1	100%	1	100%	1	100%
24-TC dell'addome completo senza e con MDC	2	2	100%	2	100%	2	100%
25-TC Cranio – encefalo	1	1	100%	1	100%	1	100%
33-TC di Bacino e articolazioni sacroiliache	1	1	100%	1	100%	1	100%
34-RM di encefalo e tronco encefalico, giunzione	2	2	100%	2	100%	2	100%
35-RM di encefalo e tronco encefalico, giunzione	11	11	100%	11	100%	11	100%
36-RM di addome inferiore e scavo pelvico	3	3	100%	3	100%	3	100%
37-RM di addome inferiore e scavo pelvico senza	29	29	100%	29	100%	29	100%
38-RM della colonna in toto	11	2	18%	11	100%	2	18%
39-RM della colonna in toto senza e con MDC	4	3	75%	4	100%	3	75%
40-Diagnostica ecografica del capo e del collo	15	15	100%	15	100%	15	100%
43-Ecografia dell'addome superiore	9	9	100%	9	100%	9	100%
45-Ecografia dell'addome completo	39	32	82%	39	100%	32	82%
46-Ecografia bilaterale della mammella	24	5	21%	24	100%	5	21%
47-Ecografia monolaterale della mammella	1	1	100%	1	100%	1	100%
50-Ecocolordoppler degli arti inferiori arterioso	1	1	100%	1	100%	1	100%
51-Colonscopia totale con endoscopio flessibile	115	66	57%	115	100%	66	57%
53-Rettosigmoidoscopia con endoscopio	3	3	100%	3	100%	3	100%
54-Esofagogastroduodenoscopia	50	46	92%	50	100%	46	92%
55-Esofagogastroduodenoscopia con biopsia in	5	4	80%	5	100%	4	80%
71-Visita algologica	23	23	100%	23	100%	23	100%
Totale complessivo	541	337	62%	541	100%	337	62%



Prestazioni	Totali	Num	% nei tempi	mobilita	mobilita totali	Num mobilita	di cui nei tempi
07-Prima Visita ginecologica	49	19	39%	49	100%	19	39%
08-Prima Visita otorinolaringoiatrica	41	40	98%	41	100%	40	98%
09-Prima Visita urologica	6	6	100%	6	100%	6	100%
11-Prima Visita fisiatrica	4	4	100%	4	100%	4	100%
12-Prima Visita gastroenterologica	108	108	100%	108	100%	108	100%
13-Prima Visita oncologica	476	475	100%	476	100%	475	100%
15-Mammografia bilaterale ER Mammografia	11	8	73%	11	100%	8	73%
16-Mammografia monolaterale	1	1	100%	1	100%	1	100%
17-TC del Torace	5	3	60%	5	100%	3	60%
18-TC del Torace con MCD senza e con MCD	32	17	53%	32	100%	17	53%
19-TC dell'addome superiore	1	1	100%	1	100%	1	100%
20-TC dell'addome superiore senza e con MDC	2	2	100%	2	100%	2	100%
22-TC dell'addome inferiore senza e con MDC	1	1	100%	1	100%	1	100%
23-TC dell'addome completo	4	4	100%	4	100%	4	100%
24-TC dell'addome completo senza e con MDC	34	19	56%	34	100%	19	56%
25-TC Cranio – encefalo	2	2	100%	2	100%	2	100%
26-TC Cranio – encefalo senza e con MDC	5	5	100%	5	100%	5	100%
32-TC del rachide e dello speco vertebrale	1	1	100%	1	100%	1	100%
34-RM di encefalo e tronco encefalico, giunzione	7	6	86%	7	100%	6	86%
35-RM di encefalo e tronco encefalico, giunzione	17	15	88%	17	100%	15	88%
36-RM di addome inferiore e scavo pelvico	6	6	100%	6	100%	6	100%
37-RM di addome inferiore e scavo pelvico senza	74	74	100%	74	100%	74	100%
38-RM della colonna in toto	31	25	81%	31	100%	25	81%
39-RM della colonna in toto senza e con MDC	7	7	100%	7	100%	7	100%
40-Diagnostica ecografica del capo e del collo	5	4	80%	5	100%	4	80%
42-Eco (color) dopplergrafia dei tronchi	1	1	100%	1	100%	1	100%
43-Ecografia dell'addome superiore	6	5	83%	6	100%	5	83%
45-Ecografia dell'addome completo	13	4	31%	13	100%	4	31%
46-Ecografia bilaterale della mammella	13	10	77%	13	100%	10	77%
47-Ecografia monolaterale della mammella	1	1	100%	1	100%	1	100%
50-Ecocolordoppler degli arti inferiori arterioso	1	1	100%	1	100%	1	100%
51-Colonscopia totale con endoscopio flessibile	55	52	95%	55	100%	52	95%
53-Rettosigmoidoscopia con endoscopio	5	5	100%	5	100%	5	100%
54-Esofagogastroduodenoscopia	41	38	93%	41	100%	38	93%
55-Esofagogastroduodenoscopia con biopsia in	4	4	100%	4	100%	4	100%
71-Visita algologica	30	30	100%	30	100%	30	100%
Totale complessivo	1.100	1.004	91%	1.100	100%	1.004	91%