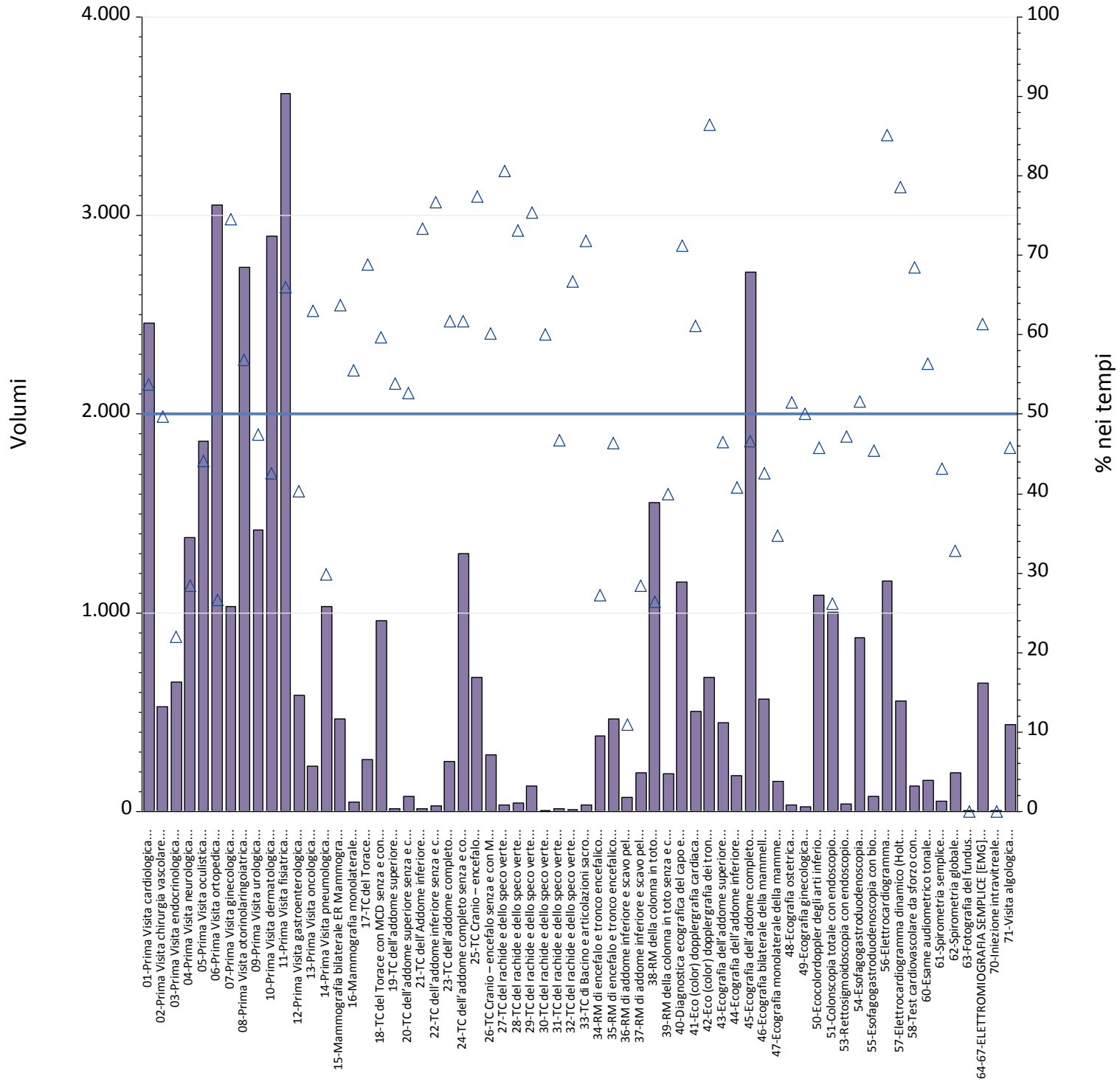
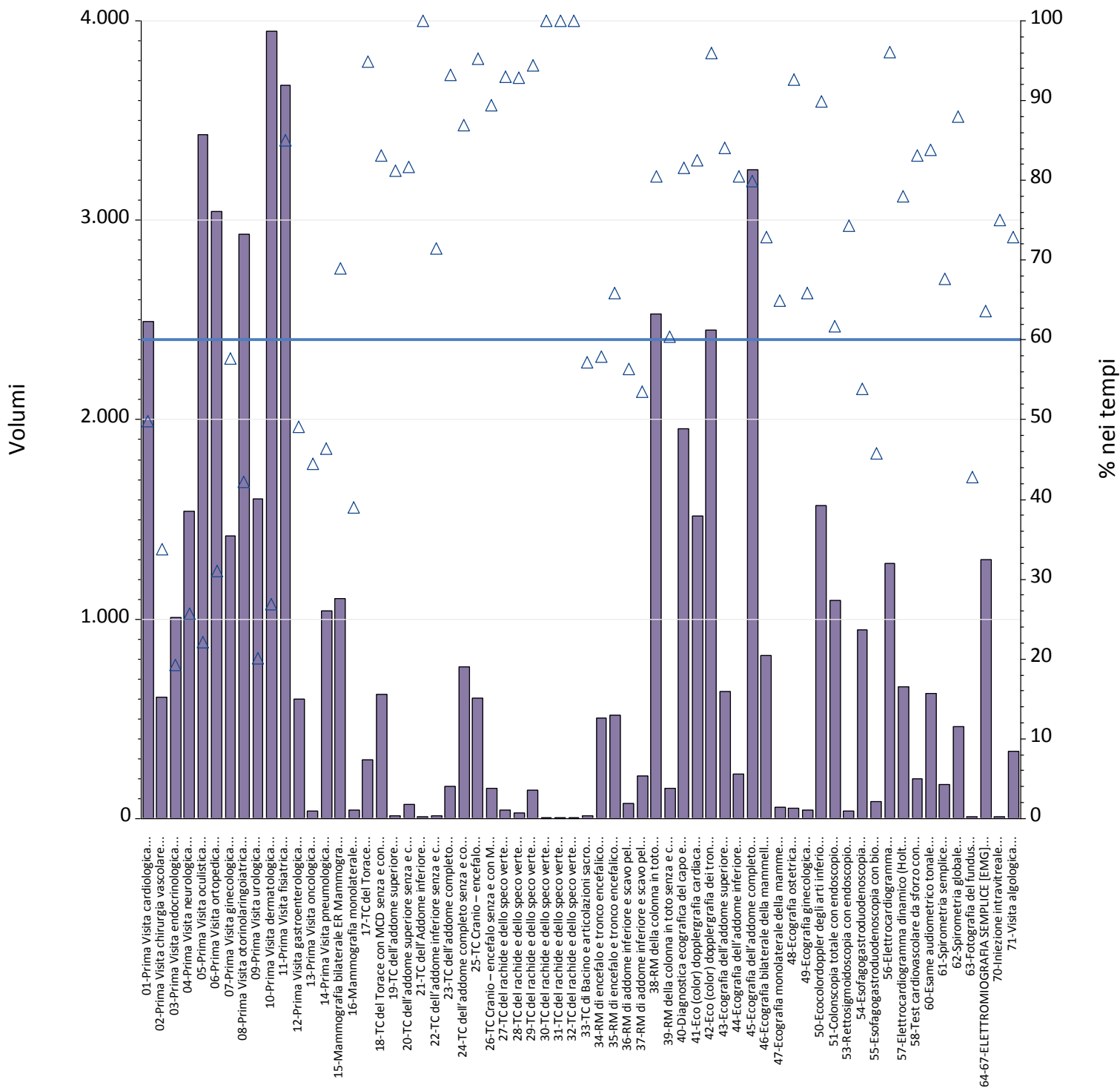


Report TdA  
Friuli – Venezia Giulia  
Luglio-Settembre



Prestazioni	Num	% nei tempi	volumi
01-Prima Visita cardiologica	1.322	54%	2.461
02-Prima Visita chirurgia vascolare	262	50%	527
03-Prima Visita endocrinologica	143	22%	652
04-Prima Visita neurologica	392	28%	1.379
05-Prima Visita oculistica	822	44%	1.864
06-Prima Visita ortopedica	812	27%	3.054
07-Prima Visita ginecologica	768	75%	1.030
08-Prima Visita otorinolaringoiatrica	1.558	57%	2.741
09-Prima Visita urologica	672	47%	1.418
10-Prima Visita dermatologica	1.232	43%	2.897
11-Prima Visita fisiatrica	2.385	66%	3.614
12-Prima Visita gastroenterologica	236	40%	585
13-Prima Visita oncologica	143	63%	227
14-Prima Visita pneumologica	308	30%	1.032
15-Mammografia bilaterale ER Mammografia bilaterale	298	64%	468
16-Mammografia monolaterale	25	56%	45
17-TC del Torace	181	69%	263
18-TC del Torace con MCD senza e con MCD	572	60%	959
19-TC dell'addome superiore	7	54%	13
20-TC dell'addome superiore senza e con MDC	40	53%	76
21-TC dell'Addome inferiore	11	73%	15
22-TC dell'addome inferiore senza e con MDC	23	77%	30
23-TC dell'addome completo	156	62%	253
24-TC dell'addome completo senza e con MDC	800	62%	1.297
25-TC Cranio – encefalo	522	77%	674
26-TC Cranio – encefalo senza e con MDC	172	60%	286
27-TC del rachide e dello speco vertebrale cervicale	25	81%	31
28-TC del rachide e dello speco vertebrale toracico	30	73%	41
29-TC del rachide e dello speco vertebrale lombosacrale	98	75%	130
30-TC del rachide e dello speco vertebrale cervicale senza e con MDC	3	60%	5
31-TC del rachide e dello speco vertebrale toracico senza e con MDC	7	47%	15
32-TC del rachide e dello speco vertebrale lombosacrale senza e con MDC	6	67%	9
33-TC di Bacino e articolazioni sacroiliache	23	72%	32
34-RM di encefalo e tronco encefalico, giunzione cranio spinale e relativo distretto vascolare	103	27%	378
35-RM di encefalo e tronco encefalico, giunzione cranio spinale e relativo distretto vascolare senza e con MDC	216	46%	466
36-RM di addome inferiore e scavo pelvico	8	11%	73
37-RM di addome inferiore e scavo pelvico senza e con MDC	56	28%	197
38-RM della colonna in toto	411	26%	1.556
39-RM della colonna in toto senza e con MDC	75	40%	188
40-Diagnostica ecografica del capo e del collo	823	71%	1.155
41-Eco (color) dopplergrafia cardiaca	309	61%	506
42-Eco (color) dopplergrafia dei tronchi sovraaortici	583	86%	674
43-Ecografia dell'addome superiore	208	47%	447
44-Ecografia dell'addome inferiore	73	41%	179
45-Ecografia dell'addome completo	1.267	47%	2.717
46-Ecografia bilaterale della mammella	242	43%	568
47-Ecografia monolaterale della mammella	52	35%	150
48-Ecografia ostetrica	18	51%	35

Prestazioni	Num	% nei tempi	volumi
49-Ecografia ginecologica	11	50%	22
50-Ecocolordoppler degli arti inferiori arterioso e/o venoso	499	46%	1.091
51-Colonscopia totale con endoscopio flessibile	263	26%	1.005
53-Rettosigmoidoscopia con endoscopio flessibile	17	47%	36
54-Esofagogastroduodenoscopia	452	52%	875
55-Esofagogastroduodenoscopia con biopsia in sede unica	35	45%	77
56-Elettrocardiogramma	989	85%	1.161
57-Elettrocardiogramma dinamico (Holter)	437	79%	556
58-Test cardiovascolare da sforzo con cicloergometro o con pedana mobile	89	68%	130
60-Esame audiometrico tonale	89	56%	158
61-Spirometria semplice	22	43%	51
62-Spirometria globale	64	33%	195
63-Fotografia del fundus	0	0%	2
64-67-ELETTROMIOGRAFIA SEMPLICE [EMG] PER MUSCOLO	396	61%	646
70-Iniezione intravitreale	0	0%	3
71-Visita algologica	201	46%	439
<b>Totale complessivo</b>	<b>22.062</b>	<b>50%</b>	<b>43.859</b>



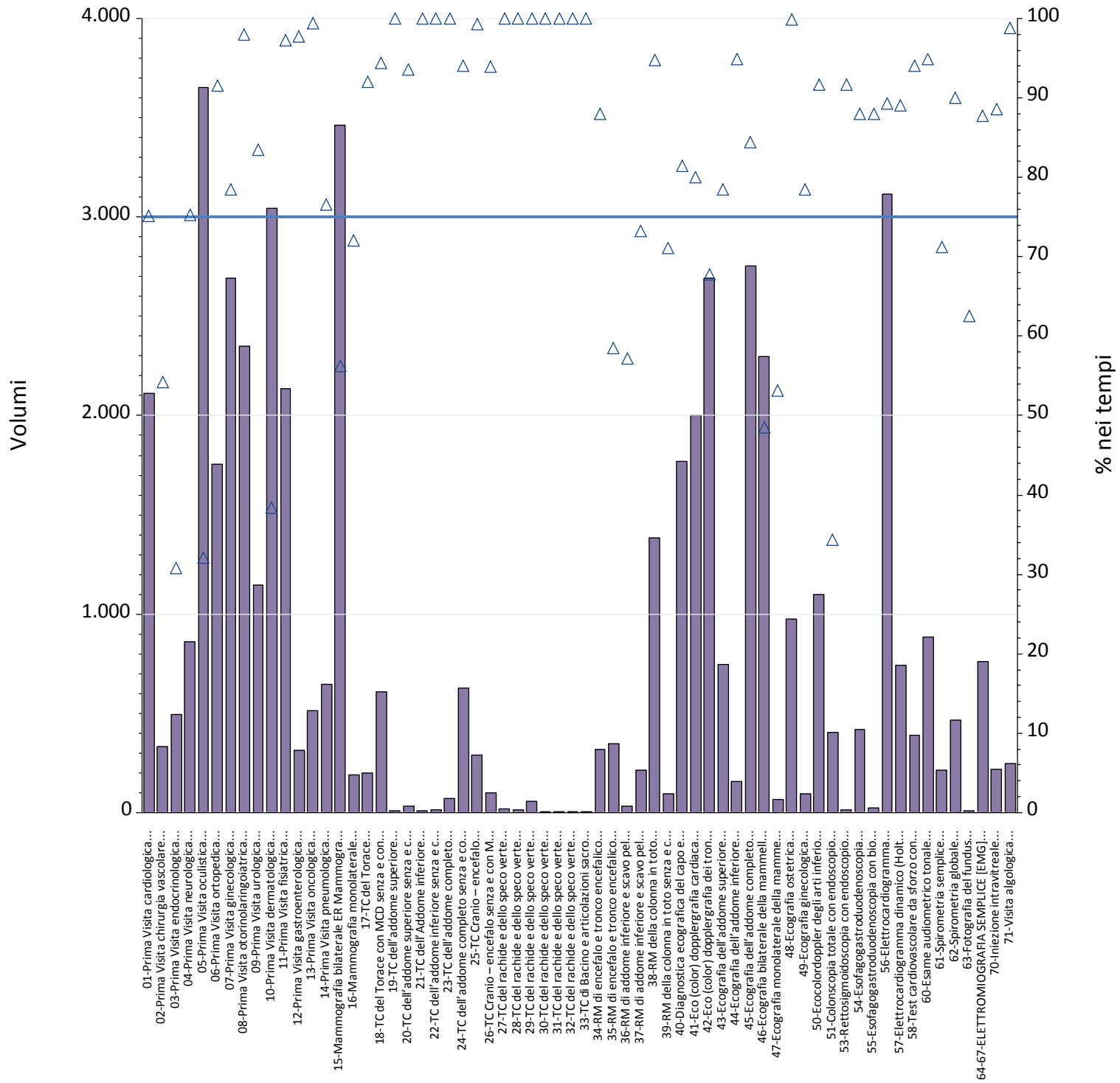
Prestazioni	Num	% nei tempi	volumi
01-Prima Visita cardiologica	1.242	50%	2.491
02-Prima Visita chirurgia vascolare	205	34%	608
03-Prima Visita endocrinologica	194	19%	1.008
04-Prima Visita neurologica	395	26%	1.539
05-Prima Visita oculistica	758	22%	3.431
06-Prima Visita ortopedica	945	31%	3.044
07-Prima Visita ginecologica	817	58%	1.416
08-Prima Visita otorinolaringoiatrica	1.235	42%	2.929
09-Prima Visita urologica	322	20%	1.604
10-Prima Visita dermatologica	1.061	27%	3.947
11-Prima Visita fisiatrica	3.125	85%	3.677
12-Prima Visita gastroenterologica	293	49%	597
13-Prima Visita oncologica	16	44%	36
14-Prima Visita pneumologica	482	46%	1.040
15-Mammografia bilaterale ER Mammografia bilaterale	761	69%	1.104
16-Mammografia monolaterale	16	39%	41
17-TC del Torace	278	95%	293
18-TC del Torace con MCD senza e con MCD	516	83%	621
19-TC dell'addome superiore	13	81%	16
20-TC dell'addome superiore senza e con MDC	58	82%	71
21-TC dell'Addome inferiore	11	100%	11
22-TC dell'addome inferiore senza e con MDC	10	71%	14
23-TC dell'addome completo	152	93%	163
24-TC dell'addome completo senza e con MDC	661	87%	761
25-TC Cranio – encefalo	574	95%	603
26-TC Cranio – encefalo senza e con MDC	136	89%	152
27-TC del rachide e dello speco vertebrale cervicale	40	93%	43
28-TC del rachide e dello speco vertebrale toracico	26	93%	28
29-TC del rachide e dello speco vertebrale lombosacrale	134	94%	142
30-TC del rachide e dello speco vertebrale cervicale senza e con MDC	2	100%	2
31-TC del rachide e dello speco vertebrale toracico senza e con MDC	1	100%	1
32-TC del rachide e dello speco vertebrale lombosacrale senza e con MDC	2	100%	2
33-TC di Bacino e articolazioni sacroiliache	8	57%	14
34-RM di encefalo e tronco encefalico, giunzione cranio spinale e relativo distretto vascolare	291	58%	503
35-RM di encefalo e tronco encefalico, giunzione cranio spinale e relativo distretto vascolare senza e con MDC	341	66%	518
36-RM di addome inferiore e scavo pelvico	44	56%	78
37-RM di addome inferiore e scavo pelvico senza e con MDC	114	54%	213
38-RM della colonna in toto	2.036	80%	2.531
39-RM della colonna in toto senza e con MDC	93	60%	154
40-Diagnostica ecografica del capo e del collo	1.594	82%	1.955
41-Eco (color) dopplergrafia cardiaca	1.253	83%	1.518
42-Eco (color) dopplergrafia dei tronchi sovraaortici	2.350	96%	2.450
43-Ecografia dell'addome superiore	537	84%	639
44-Ecografia dell'addome inferiore	178	81%	221
45-Ecografia dell'addome completo	2.599	80%	3.254
46-Ecografia bilaterale della mammella	598	73%	820
47-Ecografia monolaterale della mammella	37	65%	57
48-Ecografia ostetrica	50	93%	54

Prestazioni	Num	% nei tempi	volumi
49-Ecografia ginecologica	29	66%	44
50-Ecocolordoppler degli arti inferiori arterioso e/o venoso	1.410	90%	1.568
51-Colonscopia totale con endoscopio flessibile	675	62%	1.094
53-Rettosigmoidoscopia con endoscopio flessibile	29	74%	39
54-Esofagogastroduodenoscopia	510	54%	947
55-Esofagogastroduodenoscopia con biopsia in sede unica	38	46%	83
56-Elettrocardiogramma	1.230	96%	1.280
57-Elettrocardiogramma dinamico (Holter)	515	78%	660
58-Test cardiovascolare da sforzo con cicloergometro o con pedana mobile	167	83%	201
60-Esame audiometrico tonale	527	84%	629
61-Spirometria semplice	115	68%	170
62-Spirometria globale	405	88%	460
63-Fotografia del fundus	3	43%	7
64-67-ELETTROMIOGRAFIA SEMPLICE [EMG] PER MUSCOLO	824	64%	1.296
70-Iniezione intravitreale	6	75%	8
71-Visita algologica	245	73%	336
<b>Totale complessivo</b>	<b>33.332</b>	<b>60%</b>	<b>55.236</b>

Aziende	B - Breve						
	Totali	Num	% nei tempi	mobilita	mobilita totali	Num mobilita	di cui nei tempi
ASFO - AZIENDA SANITARIA FRIULI OCCIDENTALE	<b>9.246</b>	5.123	<b>55%</b>	<b>894</b>	<b>9.7%</b>	548	<b>61%</b>
ASUFC - AZIENDA SANITARIA UNIVERSITARIA FRIULI CENTRALE	<b>17.959</b>	7.647	<b>43%</b>	<b>4.707</b>	<b>26%</b>	2.647	<b>56%</b>
ASUGI - AZIENDA SANITARIA UNIVERSITARIA GIULIANO ISONTINA	<b>16.654</b>	9.292	<b>56%</b>	<b>1.304</b>	<b>7.8%</b>	839	<b>64%</b>
REGIONE FRIULI - VENEZIA GIULIA	<b>43.859</b>	22.062	<b>50%</b>	<b>6.905</b>	<b>16%</b>	4.034	<b>58%</b>

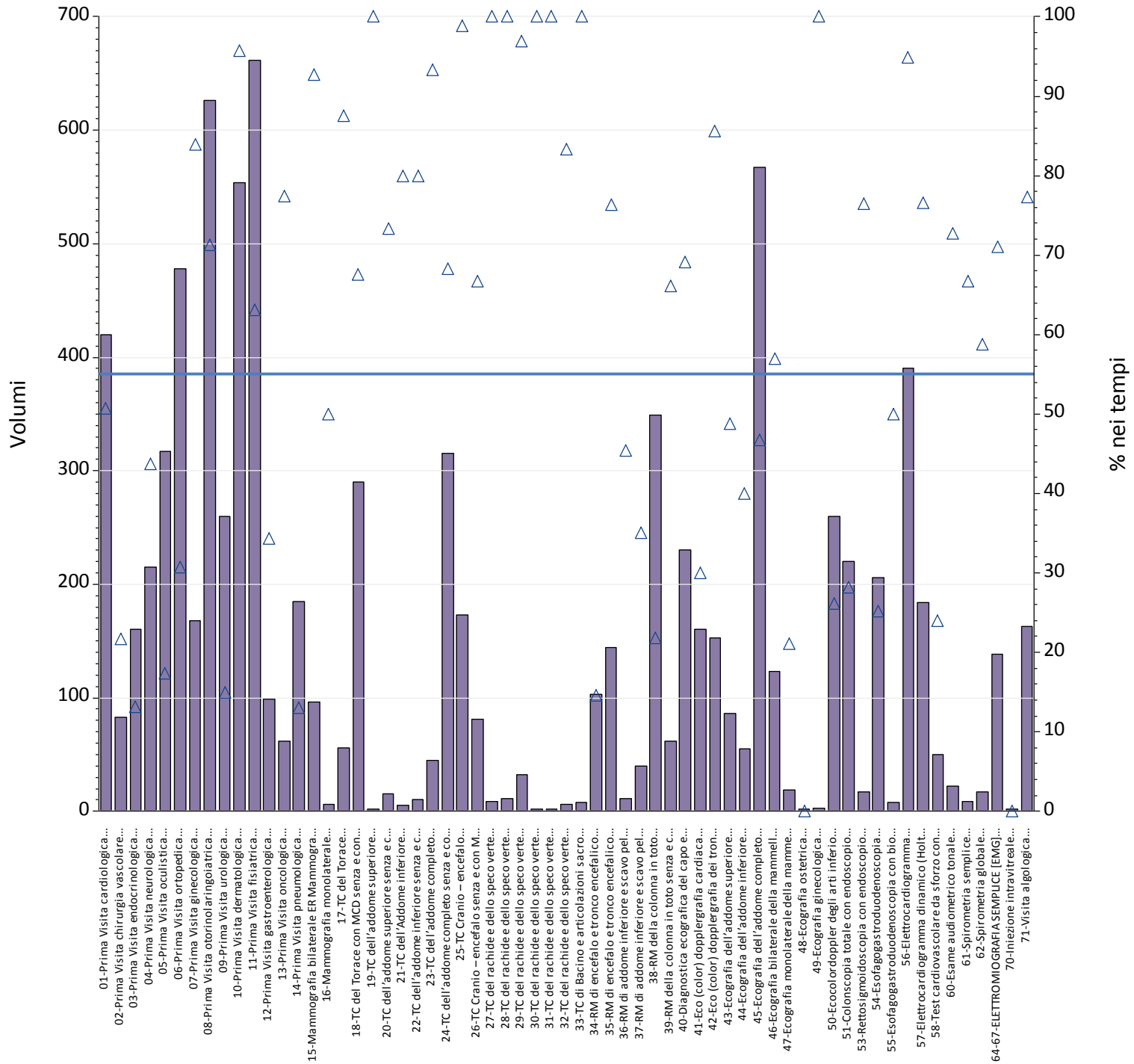
D - Differita							P - Programmata						
Totali	Num	% nei tempi	mobilita	mobilita totali	Num mobilita	di cui nei tempi	Totali	Num	% nei tempi	mobilita	mobilita totali	Num mobilita	di cui nei tempi
<b>10.356</b>	6.206	<b>60%</b>	<b>1.083</b>	<b>10%</b>	649	<b>60%</b>	<b>18.359</b>	13.545	<b>74%</b>	<b>1.565</b>	<b>8.5%</b>	1.255	<b>80%</b>
<b>23.027</b>	12.106	<b>53%</b>	<b>5.857</b>	<b>25%</b>	3.753	<b>64%</b>	<b>20.714</b>	13.601	<b>66%</b>	<b>5.456</b>	<b>26%</b>	3.763	<b>69%</b>
<b>21.853</b>	15.020	<b>69%</b>	<b>2.830</b>	<b>13%</b>	1.411	<b>50%</b>	<b>13.625</b>	12.204	<b>90%</b>	<b>2.412</b>	<b>18%</b>	2.032	<b>84%</b>
<b>55.236</b>	33.332	<b>60%</b>	<b>9.770</b>	<b>18%</b>	5.813	<b>59%</b>	<b>52.698</b>	39.350	<b>75%</b>	<b>9.433</b>	<b>18%</b>	7.050	<b>75%</b>





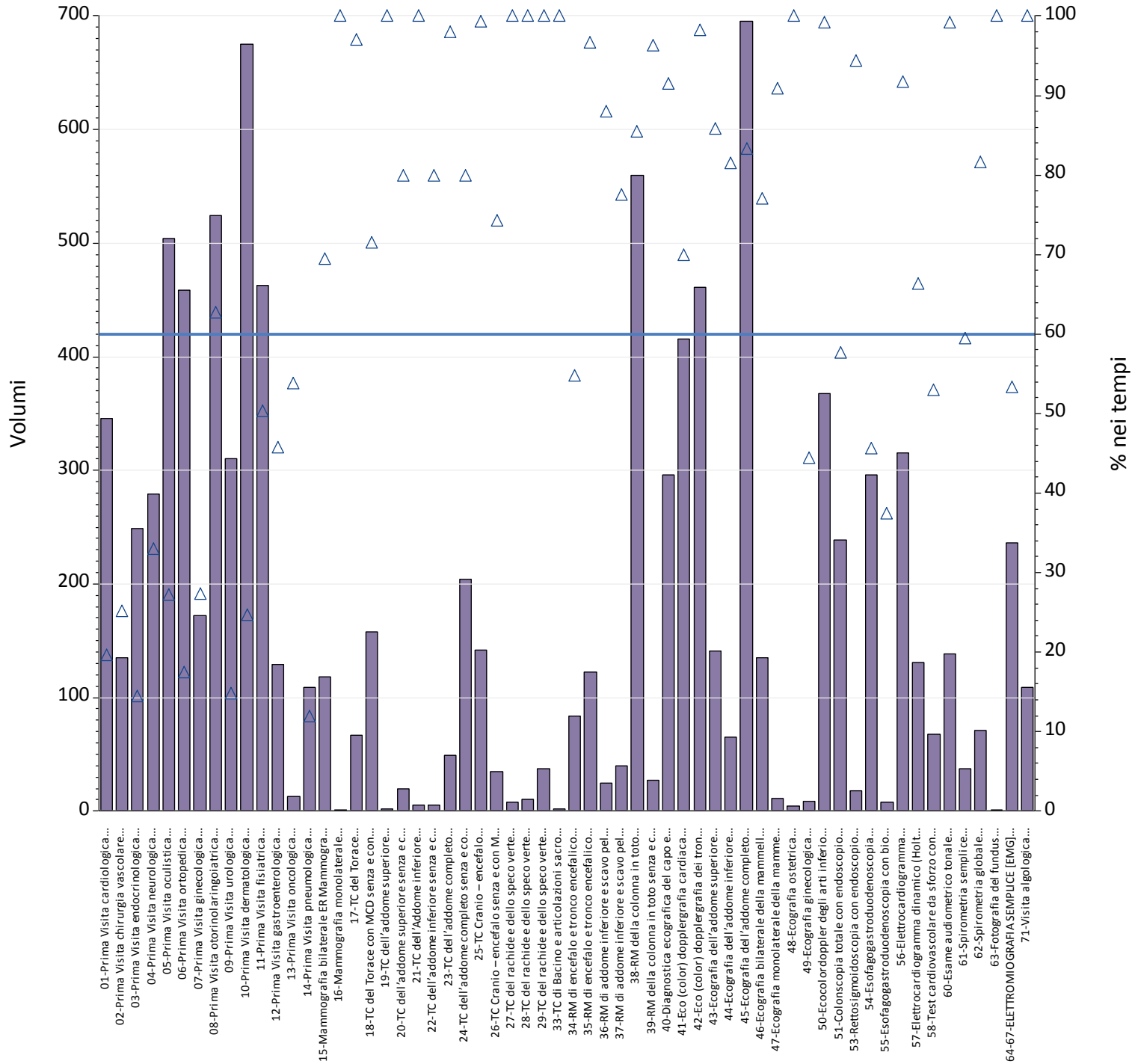
Prestazioni	Num	% nei tempi	volumi
01-Prima Visita cardiologica	1.587	75%	2.112
02-Prima Visita chirurgia vascolare	181	54%	334
03-Prima Visita endocrinologica	152	31%	494
04-Prima Visita neurologica	647	75%	860
05-Prima Visita oculistica	1.172	32%	3.655
06-Prima Visita ortopedica	1.608	92%	1.757
07-Prima Visita ginecologica	2.114	78%	2.694
08-Prima Visita otorinolaringoiatrica	2.301	98%	2.349
09-Prima Visita urologica	957	84%	1.146
10-Prima Visita dermatologica	1.168	38%	3.043
11-Prima Visita fisiatrica	2.078	97%	2.136
12-Prima Visita gastroenterologica	306	98%	313
13-Prima Visita oncologica	510	99%	513
14-Prima Visita pneumologica	495	77%	646
15-Mammografia bilaterale ER Mammografia bilaterale	1.948	56%	3.462
16-Mammografia monolaterale	137	72%	190
17-TC del Torace	184	92%	200
18-TC del Torace con MCD senza e con MCD	576	94%	610
19-TC dell'addome superiore	8	100%	8
20-TC dell'addome superiore senza e con MDC	29	94%	31
21-TC dell'Addome inferiore	9	100%	9
22-TC dell'addome inferiore senza e con MDC	15	100%	15
23-TC dell'addome completo	69	100%	69
24-TC dell'addome completo senza e con MDC	590	94%	627
25-TC Cranio – encefalo	286	99%	288
26-TC Cranio – encefalo senza e con MDC	92	94%	98
27-TC del rachide e dello speco vertebrale cervicale	20	100%	20
28-TC del rachide e dello speco vertebrale toracico	16	100%	16
29-TC del rachide e dello speco vertebrale lombosacrale	55	100%	55
30-TC del rachide e dello speco vertebrale cervicale senza e con MDC	1	100%	1
31-TC del rachide e dello speco vertebrale toracico senza e con MDC	2	100%	2
32-TC del rachide e dello speco vertebrale lombosacrale senza e con MDC	1	100%	1
33-TC di Bacino e articolazioni sacroiliache	6	100%	6
34-RM di encefalo e tronco encefalico, giunzione cranio spinale e relativo distretto vascolare	278	88%	316
35-RM di encefalo e tronco encefalico, giunzione cranio spinale e relativo distretto vascolare senza e con MDC	203	59%	347
36-RM di addome inferiore e scavo pelvico	20	57%	35
37-RM di addome inferiore e scavo pelvico senza e con MDC	156	73%	213
38-RM della colonna in toto	1.311	95%	1.383
39-RM della colonna in toto senza e con MDC	69	71%	97
40-Diagnostica ecografica del capo e del collo	1.440	81%	1.769
41-Eco (color) dopplergrafia cardiaca	1.602	80%	2.002
42-Eco (color) dopplergrafia dei tronchi sovraaortici	1.827	68%	2.694
43-Ecografia dell'addome superiore	585	78%	746
44-Ecografia dell'addome inferiore	147	95%	155
45-Ecografia dell'addome completo	2.327	84%	2.756
46-Ecografia bilaterale della mammella	1.113	48%	2.297
47-Ecografia monolaterale della mammella	34	53%	64
48-Ecografia ostetrica	974	100%	975

Prestazioni	Num	% nei tempi	volumi
49-Ecografia ginecologica	73	78%	93
50-Ecocolordoppler degli arti inferiori arterioso e/o venoso	1.008	92%	1.099
51-Colonscopia totale con endoscopio flessibile	139	34%	405
53-Rettosigmoidoscopia con endoscopio flessibile	11	92%	12
54-Esofagogastroduodenoscopia	366	88%	416
55-Esofagogastroduodenoscopia con biopsia in sede unica	22	88%	25
56-Elettrocardiogramma	2.781	89%	3.114
57-Elettrocardiogramma dinamico (Holter)	659	89%	740
58-Test cardiovascolare da sforzo con cicloergometro o con pedana mobile	367	94%	390
60-Esame audiometrico tonale	838	95%	883
61-Spirometria semplice	151	71%	212
62-Spirometria globale	421	90%	468
63-Fotografia del fundus	5	63%	8
64-67-ELETTROMIOGRAFIA SEMPLICE [EMG] PER MUSCOLO	666	88%	759
70-Iniezione intravitreale	193	89%	218
71-Visita algologica	244	99%	247
<b>Totale complessivo</b>	<b>39.350</b>	<b>75%</b>	<b>52.698</b>



Prestazioni	Totali	Num	% nei tempi	mobilita	mobilita totali	Num mobilita	di cui nei tempi
01-Prima Visita cardiologica	420	213	51%	14	3.3%	5	36%
02-Prima Visita chirurgia vascolare	83	18	22%	19	23%	14	74%
03-Prima Visita endocrinologica	160	21	13%	8	5.0%	4	50%
04-Prima Visita neurologica	215	94	44%	16	7.4%	8	50%
05-Prima Visita oculistica	317	55	17%	19	6.0%	10	53%
06-Prima Visita ortopedica	478	147	31%	39	8.2%	13	33%
07-Prima Visita ginecologica	168	141	84%	72	43%	66	92%
08-Prima Visita otorinolaringoiatrica	626	446	71%	19	3.0%	11	58%
09-Prima Visita urologica	260	39	15%	16	6.2%	12	75%
10-Prima Visita dermatologica	554	530	96%	22	4.0%	3	14%
11-Prima Visita fisiatrica	662	418	63%	15	2.3%	8	53%
12-Prima Visita gastroenterologica	99	34	34%	67	68%	19	28%
13-Prima Visita oncologica	62	48	77%	62	100%	48	77%
14-Prima Visita pneumologica	185	24	13%	17	9.2%	10	59%
15-Mammografia bilaterale ER Mammografia	96	89	93%	12	13%	7	58%
16-Mammografia monolaterale	6	3	50%	3	50%	0	0%
17-TC del Torace	56	49	88%	3	5.4%	1	33%
18-TC del Torace con MCD senza e con MCD	290	196	68%	21	7.2%	12	57%
19-TC dell'addome superiore	2	2	100%	0	.00%	0	.
20-TC dell'addome superiore senza e con MDC	15	11	73%	0	.00%	0	.
21-TC dell'Addome inferiore	5	4	80%	0	.00%	0	.
22-TC dell'addome inferiore senza e con MDC	10	8	80%	1	10%	1	100%
23-TC dell'addome completo	45	42	93%	1	2.2%	0	0%
24-TC dell'addome completo senza e con MDC	315	215	68%	25	7.9%	15	60%
25-TC Cranio – encefalo	173	171	99%	4	2.3%	3	75%
26-TC Cranio – encefalo senza e con MDC	81	54	67%	5	6.2%	2	40%
27-TC del rachide e dello speco vertebrale	9	9	100%	0	.00%	0	.
28-TC del rachide e dello speco vertebrale	11	11	100%	0	.00%	0	.
29-TC del rachide e dello speco vertebrale	32	31	97%	2	6.3%	1	50%
30-TC del rachide e dello speco vertebrale	2	2	100%	0	.00%	0	.
31-TC del rachide e dello speco vertebrale	2	2	100%	0	.00%	0	.
32-TC del rachide e dello speco vertebrale	6	5	83%	1	17%	0	0%
33-TC di Bacino e articolazioni sacroiliache	8	8	100%	0	.00%	0	.
34-RM di encefalo e tronco encefalico, giunzione	103	15	15%	17	17%	5	29%
35-RM di encefalo e tronco encefalico, giunzione	144	110	76%	5	3.5%	2	40%
36-RM di addome inferiore e scavo pelvico	11	5	45%	1	9.1%	0	0%
37-RM di addome inferiore e scavo pelvico senza	40	14	35%	2	5.0%	1	50%
38-RM della colonna in toto	349	76	22%	24	6.9%	10	42%
39-RM della colonna in toto senza e con MDC	62	41	66%	3	4.8%	1	33%
40-Diagnostica ecografica del capo e del collo	230	159	69%	35	15%	31	89%
41-Eco (color) dopplergrafia cardiaca	160	48	30%	11	6.9%	9	82%
42-Eco (color) dopplergrafia dei tronchi	153	131	86%	6	3.9%	5	83%
43-Ecografia dell'addome superiore	86	42	49%	6	7.0%	5	83%
44-Ecografia dell'addome inferiore	55	22	40%	0	.00%	0	.
45-Ecografia dell'addome completo	567	265	47%	38	6.7%	27	71%
46-Ecografia bilaterale della mammella	123	70	57%	29	24%	11	38%
47-Ecografia monolaterale della mammella	19	4	21%	8	42%	2	25%

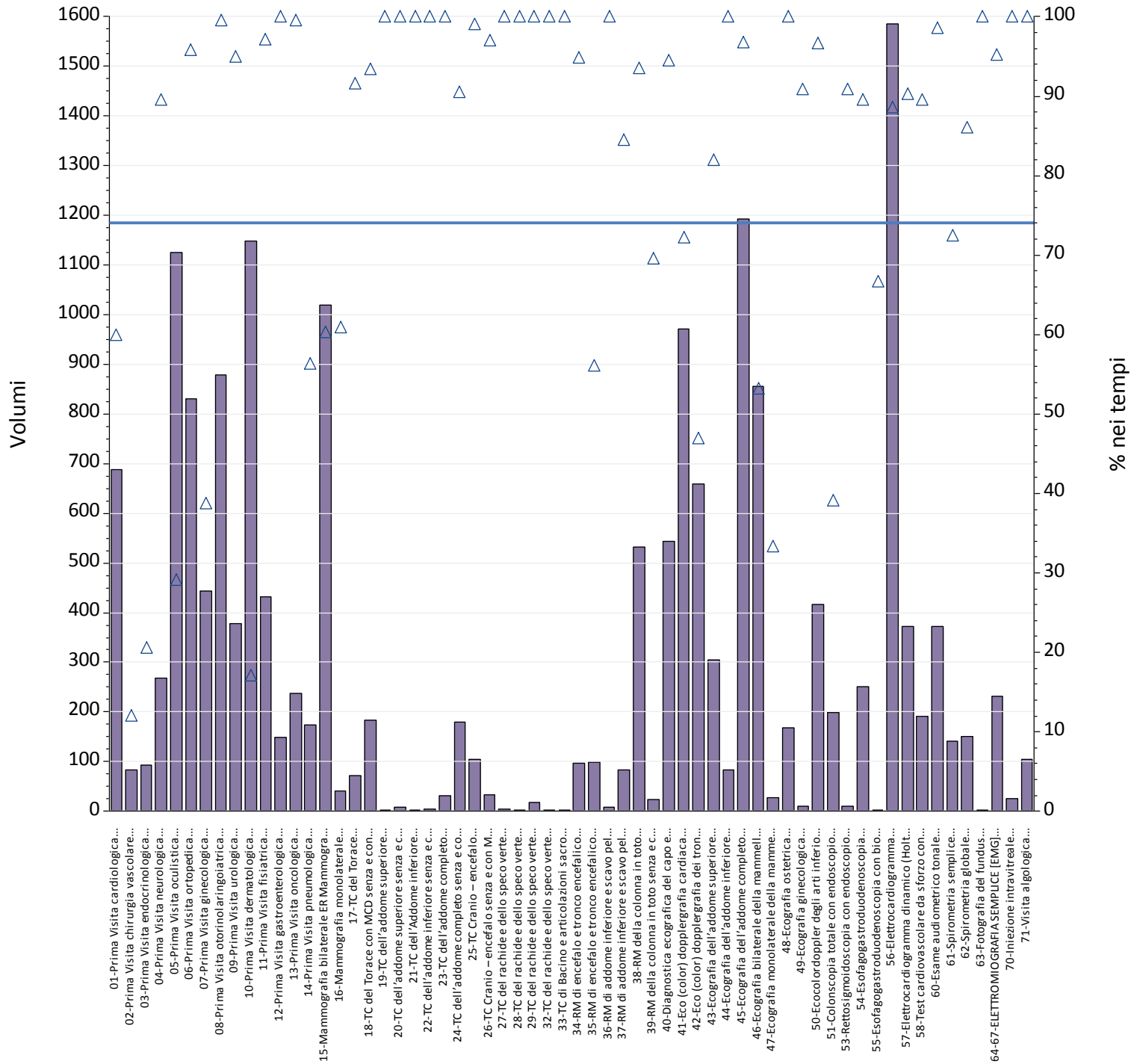
Prestazioni	Totali	Num	% nei tempi	mobilita	mobilita totali	Num mobilita	di cui nei tempi
48-Ecografia ostetrica	2	0	0%	0	.00%	0	.
49-Ecografia ginecologica	3	3	100%	0	.00%	0	.
50-Ecocolordoppler degli arti inferiori arterioso	260	68	26%	28	11%	21	75%
51-Colonscopia totale con endoscopio flessibile	220	62	28%	68	31%	31	46%
53-Rettosigmoidoscopia con endoscopio	17	13	76%	2	12%	2	100%
54-Esofagogastroduodenoscopia	206	52	25%	29	14%	20	69%
55-Esofagogastroduodenoscopia con biopsia in	8	4	50%	4	50%	4	100%
56-Elettrocardiogramma	390	370	95%	1	.26%	0	0%
57-Elettrocardiogramma dinamico (Holter)	184	141	77%	7	3.8%	5	71%
58-Test cardiovascolare da sforzo con	50	12	24%	1	2.0%	0	0%
60-Esame audiometrico tonale	22	16	73%	4	18%	3	75%
61-Spirometria semplice	9	6	67%	0	.00%	0	.
62-Spirometria globale	17	10	59%	2	12%	1	50%
64-67-ELETTROMIOGRAFIA SEMPLICE [EMG] PER	138	98	71%	3	2.2%	2	67%
70-Iniezione intravitreale	2	0	0%	0	.00%	0	.
71-Visita algologica	163	126	77%	77	47%	77	100%
<b>Totale complessivo</b>	<b>9.246</b>	<b>5.123</b>	<b>55%</b>	<b>894</b>	<b>9.7%</b>	<b>548</b>	<b>61%</b>



Prestazioni	Totali	Num	% nei tempi	mobilita	mobilita totali	Num mobilita	di cui nei tempi
01-Prima Visita cardiologica	346	68	20%	42	12%	12	29%
02-Prima Visita chirurgia vascolare	135	34	25%	30	22%	11	37%
03-Prima Visita endocrinologica	249	36	14%	15	6.0%	6	40%
04-Prima Visita neurologica	279	92	33%	21	7.5%	6	29%
05-Prima Visita oculistica	504	137	27%	45	8.9%	2	4%
06-Prima Visita ortopedica	459	80	17%	107	23%	31	29%
07-Prima Visita ginecologica	172	47	27%	38	22%	24	63%
08-Prima Visita otorinolaringoiatrica	524	329	63%	50	9.5%	45	90%
09-Prima Visita urologica	310	46	15%	6	1.9%	1	17%
10-Prima Visita dermatologica	675	167	25%	38	5.6%	16	42%
11-Prima Visita fisiatrica	463	233	50%	46	9.9%	43	93%
12-Prima Visita gastroenterologica	129	59	46%	85	66%	32	38%
13-Prima Visita oncologica	13	7	54%	13	100%	7	54%
14-Prima Visita pneumologica	109	13	12%	24	22%	9	38%
15-Mammografia bilaterale ER Mammografia	118	82	69%	16	14%	6	38%
16-Mammografia monolaterale	1	1	100%	0	.00%	0	.
17-TC del Torace	67	65	97%	0	.00%	0	.
18-TC del Torace con MCD senza e con MCD	158	113	72%	21	13%	19	90%
19-TC dell'addome superiore	2	2	100%	0	.00%	0	.
20-TC dell'addome superiore senza e con MDC	20	16	80%	1	5.0%	0	0%
21-TC dell'Addome inferiore	5	5	100%	1	20%	1	100%
22-TC dell'addome inferiore senza e con MDC	5	4	80%	0	.00%	0	.
23-TC dell'addome completo	49	48	98%	1	2.0%	1	100%
24-TC dell'addome completo senza e con MDC	204	163	80%	14	6.9%	12	86%
25-TC Cranio – encefalo	142	141	99%	3	2.1%	3	100%
26-TC Cranio – encefalo senza e con MDC	35	26	74%	2	5.7%	2	100%
27-TC del rachide e dello speco vertebrale	8	8	100%	0	.00%	0	.
28-TC del rachide e dello speco vertebrale	10	10	100%	0	.00%	0	.
29-TC del rachide e dello speco vertebrale	37	37	100%	1	2.7%	1	100%
33-TC di Bacino e articolazioni sacroiliache	2	2	100%	0	.00%	0	.
34-RM di encefalo e tronco encefalico, giunzione	84	46	55%	15	18%	11	73%
35-RM di encefalo e tronco encefalico, giunzione	122	118	97%	6	4.9%	6	100%
36-RM di addome inferiore e scavo pelvico	25	22	88%	1	4.0%	1	100%
37-RM di addome inferiore e scavo pelvico senza	40	31	78%	13	33%	12	92%
38-RM della colonna in toto	560	479	86%	40	7.1%	29	73%
39-RM della colonna in toto senza e con MDC	27	26	96%	1	3.7%	0	0%
40-Diagnostica ecografica del capo e del collo	296	271	92%	26	8.8%	24	92%
41-Eco (color) dopplergrafia cardiaca	416	291	70%	24	5.8%	22	92%
42-Eco (color) dopplergrafia dei tronchi	461	453	98%	1	.22%	1	100%
43-Ecografia dell'addome superiore	141	121	86%	8	5.7%	7	88%
44-Ecografia dell'addome inferiore	65	53	82%	1	1.5%	1	100%
45-Ecografia dell'addome completo	695	579	83%	49	7.1%	45	92%
46-Ecografia bilaterale della mammella	135	104	77%	20	15%	12	60%
47-Ecografia monolaterale della mammella	11	10	91%	1	9.1%	1	100%
48-Ecografia ostetrica	4	4	100%	0	.00%	0	.
49-Ecografia ginecologica	9	4	44%	0	.00%	0	.
50-Ecocolordoppler degli arti inferiori arterioso	368	365	99%	5	1.4%	4	80%

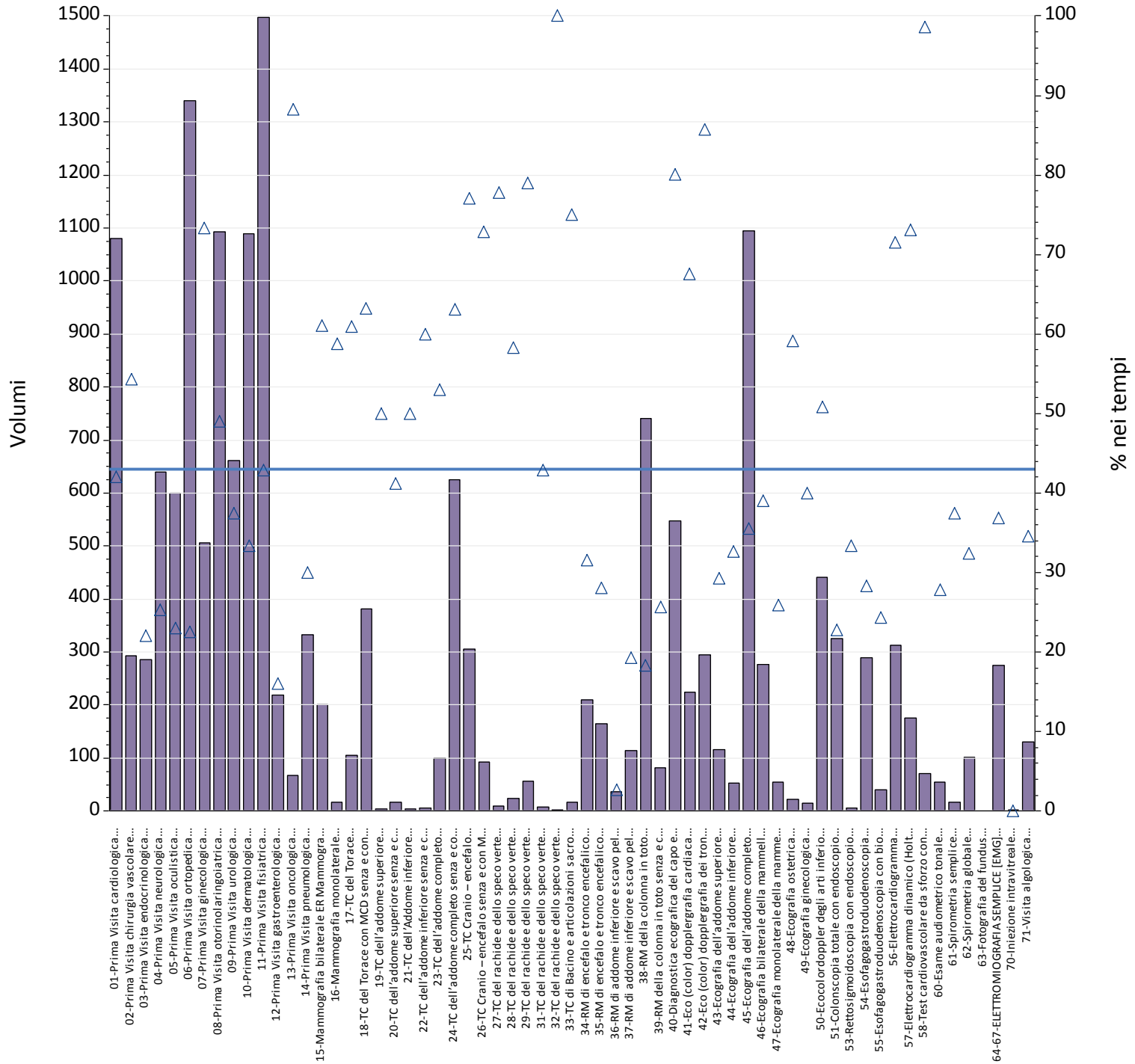


Prestazioni	Totali	Num	% nei tempi	mobilita	mobilita totali	Num mobilita	di cui nei tempi
51-Colonscopia totale con endoscopio flessibile	239	138	58%	129	54%	74	57%
53-Rettosigmoidoscopia con endoscopio	18	17	94%	3	17%	3	100%
54-Esofagogastroduodenoscopia	296	135	46%	56	19%	50	89%
55-Esofagogastroduodenoscopia con biopsia in	8	3	38%	5	63%	3	60%
56-Elettrocardiogramma	315	289	92%	5	1.6%	5	100%
57-Elettrocardiogramma dinamico (Holter)	131	87	66%	8	6.1%	7	88%
58-Test cardiovascolare da sforzo con	68	36	53%	1	1.5%	1	100%
60-Esame audiometrico tonale	138	137	99%	4	2.9%	4	100%
61-Spirometria semplice	37	22	59%	2	5.4%	1	50%
62-Spirometria globale	71	58	82%	11	15%	7	64%
63-Fotografia del fundus	1	1	100%	0	.00%	0	.
64-67-ELETTROMIOGRAFIA SEMPLICE [EMG] PER	236	126	53%	11	4.7%	11	100%
71-Visita algologica	109	109	100%	17	16%	17	100%
Totale complessivo	10.356	6.206	60%	1.083	10%	649	60%



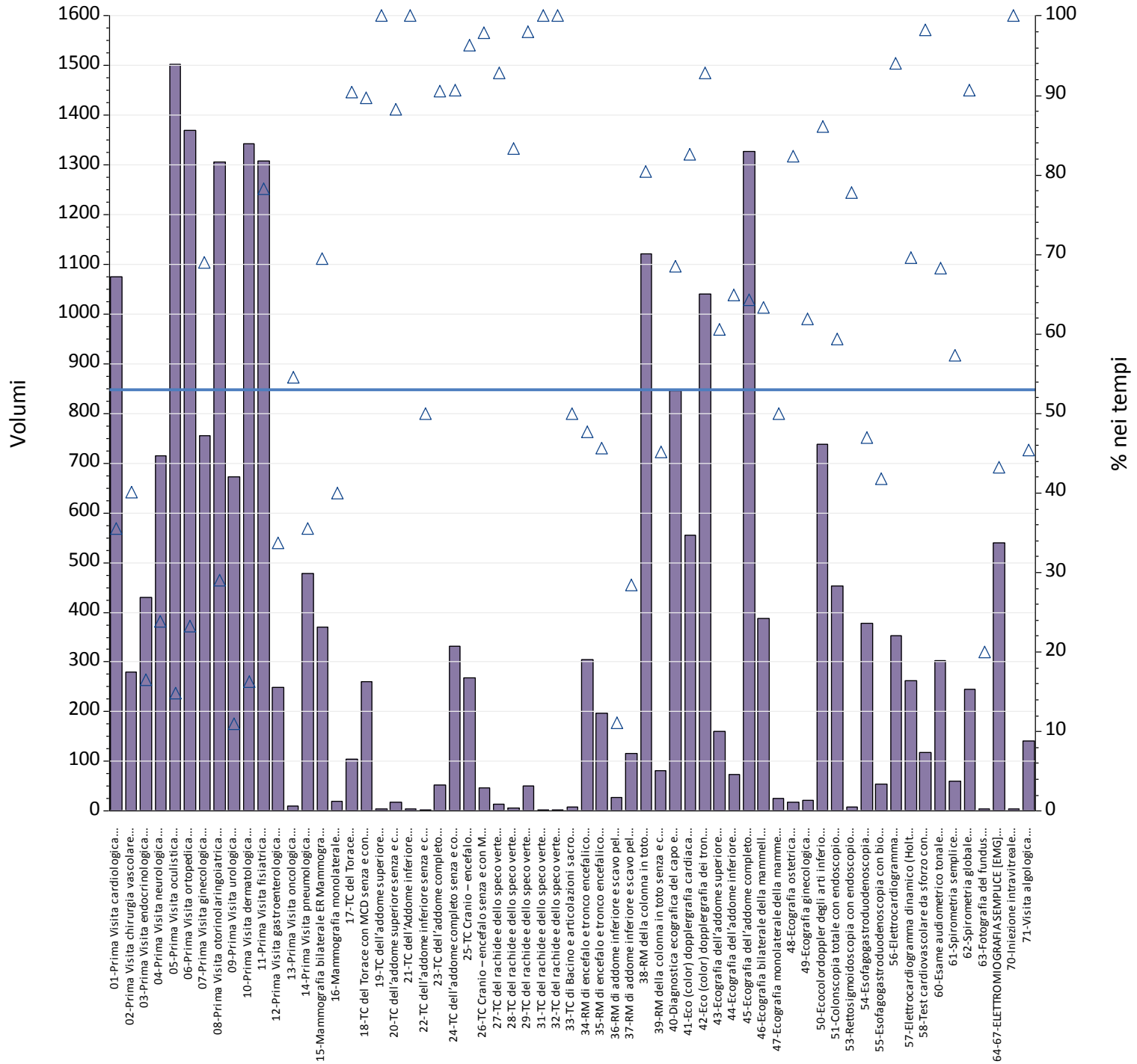
Prestazioni	Totali	Num	% nei tempi	mobilita	mobilita totali	Num mobilita	di cui nei tempi
01-Prima Visita cardiologica	688	413	60%	29	4.2%	19	66%
02-Prima Visita chirurgia vascolare	83	10	12%	12	14%	10	83%
03-Prima Visita endocrinologica	92	19	21%	25	27%	12	48%
04-Prima Visita neurologica	269	241	90%	22	8.2%	14	64%
05-Prima Visita oculistica	1.126	328	29%	177	16%	82	46%
06-Prima Visita ortopedica	830	796	96%	49	5.9%	30	61%
07-Prima Visita ginecologica	444	172	39%	98	22%	72	73%
08-Prima Visita otorinolaringoiatrica	878	874	100%	69	7.9%	68	99%
09-Prima Visita urologica	377	358	95%	14	3.7%	12	86%
10-Prima Visita dermatologica	1.148	196	17%	28	2.4%	17	61%
11-Prima Visita fisiatrica	431	419	97%	72	17%	71	99%
12-Prima Visita gastroenterologica	149	149	100%	81	54%	81	100%
13-Prima Visita oncologica	238	237	100%	238	100%	237	100%
14-Prima Visita pneumologica	174	98	56%	23	13%	21	91%
15-Mammografia bilaterale ER Mammografia	1.020	615	60%	49	4.8%	24	49%
16-Mammografia monolaterale	41	25	61%	4	9.8%	3	75%
17-TC del Torace	72	66	92%	4	5.6%	2	50%
18-TC del Torace con MCD senza e con MCD	184	172	93%	19	10%	13	68%
19-TC dell'addome superiore	2	2	100%	1	50%	1	100%
20-TC dell'addome superiore senza e con MDC	8	8	100%	0	.00%	0	.
21-TC dell'Addome inferiore	2	2	100%	0	.00%	0	.
22-TC dell'addome inferiore senza e con MDC	5	5	100%	1	20%	1	100%
23-TC dell'addome completo	32	32	100%	0	.00%	0	.
24-TC dell'addome completo senza e con MDC	180	163	91%	22	12%	16	73%
25-TC Cranio – encefalo	105	104	99%	1	.95%	1	100%
26-TC Cranio – encefalo senza e con MDC	34	33	97%	4	12%	4	100%
27-TC del rachide e dello speco vertebrale	5	5	100%	1	20%	1	100%
28-TC del rachide e dello speco vertebrale	3	3	100%	0	.00%	0	.
29-TC del rachide e dello speco vertebrale	17	17	100%	1	5.9%	1	100%
32-TC del rachide e dello speco vertebrale	1	1	100%	1	100%	1	100%
33-TC di Bacino e articolazioni sacroiliache	2	2	100%	0	.00%	0	.
34-RM di encefalo e tronco encefalico, giunzione	97	92	95%	12	12%	11	92%
35-RM di encefalo e tronco encefalico, giunzione	98	55	56%	21	21%	15	71%
36-RM di addome inferiore e scavo pelvico	9	9	100%	3	33%	3	100%
37-RM di addome inferiore e scavo pelvico senza	84	71	85%	46	55%	46	100%
38-RM della colonna in toto	532	498	94%	54	10%	48	89%
39-RM della colonna in toto senza e con MDC	23	16	70%	6	26%	6	100%
40-Diagnostica ecografica del capo e del collo	544	514	94%	10	1.8%	9	90%
41-Eco (color) dopplergrafia cardiaca	971	701	72%	24	2.5%	23	96%
42-Eco (color) dopplergrafia dei tronchi	660	310	47%	33	5.0%	22	67%
43-Ecografia dell'addome superiore	305	250	82%	7	2.3%	6	86%
44-Ecografia dell'addome inferiore	84	84	100%	0	.00%	0	.
45-Ecografia dell'addome completo	1.192	1.154	97%	17	1.4%	7	41%
46-Ecografia bilaterale della mammella	855	455	53%	68	8.0%	44	65%
47-Ecografia monolaterale della mammella	27	9	33%	2	7.4%	1	50%
48-Ecografia ostetrica	168	168	100%	37	22%	37	100%
49-Ecografia ginecologica	11	10	91%	2	18%	2	100%

Prestazioni	Totali	Num	% nei tempi	mobilita	mobilita totali	Num mobilita	di cui nei tempi
50-Ecocolordoppler degli arti inferiori arterioso	416	402	97%	12	2.9%	11	92%
51-Colonscopia totale con endoscopio flessibile	199	78	39%	47	24%	39	83%
53-Rettosigmoidoscopia con endoscopio	11	10	91%	2	18%	2	100%
54-Esofagogastroduodenoscopia	250	224	90%	41	16%	38	93%
55-Esofagogastroduodenoscopia con biopsia in	3	2	67%	2	67%	2	100%
56-Elettrocardiogramma	1.586	1.406	89%	8	.50%	7	88%
57-Elettrocardiogramma dinamico (Holter)	373	337	90%	4	1.1%	4	100%
58-Test cardiovascolare da sforzo con	192	172	90%	6	3.1%	5	83%
60-Esame audiometrico tonale	373	368	99%	6	1.6%	5	83%
61-Spirometria semplice	142	103	73%	3	2.1%	3	100%
62-Spirometria globale	151	130	86%	17	11%	17	100%
63-Fotografia del fundus	1	1	100%	0	.00%	0	.
64-67-ELETTROMIOGRAFIA SEMPLICE [EMG] PER	232	221	95%	3	1.3%	1	33%
70-Iniezione intravitreale	26	26	100%	9	35%	9	100%
71-Visita algologica	104	104	100%	18	17%	18	100%
Totale complessivo	18.359	13.545	74%	1.565	8.5%	1.255	80%



Prestazioni	Totali	Num	% nei tempi	mobilita	mobilita totali	Num mobilita	di cui nei tempi
01-Prima Visita cardiologica	1.080	454	42%	347	32%	273	79%
02-Prima Visita chirurgia vascolare	293	159	54%	5	1.7%	0	0%
03-Prima Visita endocrinologica	286	63	22%	42	15%	13	31%
04-Prima Visita neurologica	639	162	25%	75	12%	46	61%
05-Prima Visita oculistica	599	138	23%	186	31%	73	39%
06-Prima Visita ortopedica	1.341	303	23%	392	29%	176	45%
07-Prima Visita ginecologica	506	371	73%	145	29%	140	97%
08-Prima Visita otorinolaringoiatrica	1.092	535	49%	251	23%	156	62%
09-Prima Visita urologica	662	248	37%	301	45%	99	33%
10-Prima Visita dermatologica	1.089	363	33%	391	36%	194	50%
11-Prima Visita fisiatrica	1.498	642	43%	404	27%	319	79%
12-Prima Visita gastroenterologica	219	35	16%	81	37%	16	20%
13-Prima Visita oncologica	68	60	88%	32	47%	26	81%
14-Prima Visita pneumologica	333	100	30%	88	26%	21	24%
15-Mammografia bilaterale ER Mammografia	200	122	61%	41	21%	29	71%
16-Mammografia monolaterale	17	10	59%	3	18%	3	100%
17-TC del Torace	105	64	61%	38	36%	21	55%
18-TC del Torace con MCD senza e con MCD	381	241	63%	92	24%	37	40%
19-TC dell'addome superiore	4	2	50%	1	25%	1	100%
20-TC dell'addome superiore senza e con MDC	17	7	41%	3	18%	0	0%
21-TC dell'Addome inferiore	4	2	50%	1	25%	1	100%
22-TC dell'addome inferiore senza e con MDC	5	3	60%	1	20%	1	100%
23-TC dell'addome completo	100	53	53%	29	29%	22	76%
24-TC dell'addome completo senza e con MDC	626	395	63%	125	20%	56	45%
25-TC Cranio – encefalo	306	236	77%	30	9.8%	17	57%
26-TC Cranio – encefalo senza e con MDC	92	67	73%	20	22%	9	45%
27-TC del rachide e dello speco vertebrale	9	7	78%	0	.00%	0	.
28-TC del rachide e dello speco vertebrale	24	14	58%	5	21%	3	60%
29-TC del rachide e dello speco vertebrale	57	45	79%	7	12%	5	71%
31-TC del rachide e dello speco vertebrale	7	3	43%	0	.00%	0	.
32-TC del rachide e dello speco vertebrale	1	1	100%	0	.00%	0	.
33-TC di Bacino e articolazioni sacroiliache	16	12	75%	4	25%	3	75%
34-RM di encefalo e tronco encefalico, giunzione	209	66	32%	44	21%	15	34%
35-RM di encefalo e tronco encefalico, giunzione	164	46	28%	41	25%	12	29%
36-RM di addome inferiore e scavo pelvico	37	1	3%	20	54%	0	0%
37-RM di addome inferiore e scavo pelvico senza	114	22	19%	38	33%	17	45%
38-RM della colonna in toto	741	136	18%	127	17%	38	30%
39-RM della colonna in toto senza e con MDC	82	21	26%	15	18%	7	47%
40-Diagnostica ecografica del capo e del collo	548	439	80%	70	13%	51	73%
41-Eco (color) dopplergrafia cardiaca	225	152	68%	46	20%	44	96%
42-Eco (color) dopplergrafia dei tronchi	294	252	86%	23	7.8%	21	91%
43-Ecografia dell'addome superiore	116	34	29%	38	33%	14	37%
44-Ecografia dell'addome inferiore	52	17	33%	17	33%	5	29%
45-Ecografia dell'addome completo	1.095	389	36%	339	31%	176	52%
46-Ecografia bilaterale della mammella	277	108	39%	75	27%	38	51%
47-Ecografia monolaterale della mammella	54	14	26%	11	20%	6	55%
48-Ecografia ostetrica	22	13	59%	2	9.1%	2	100%

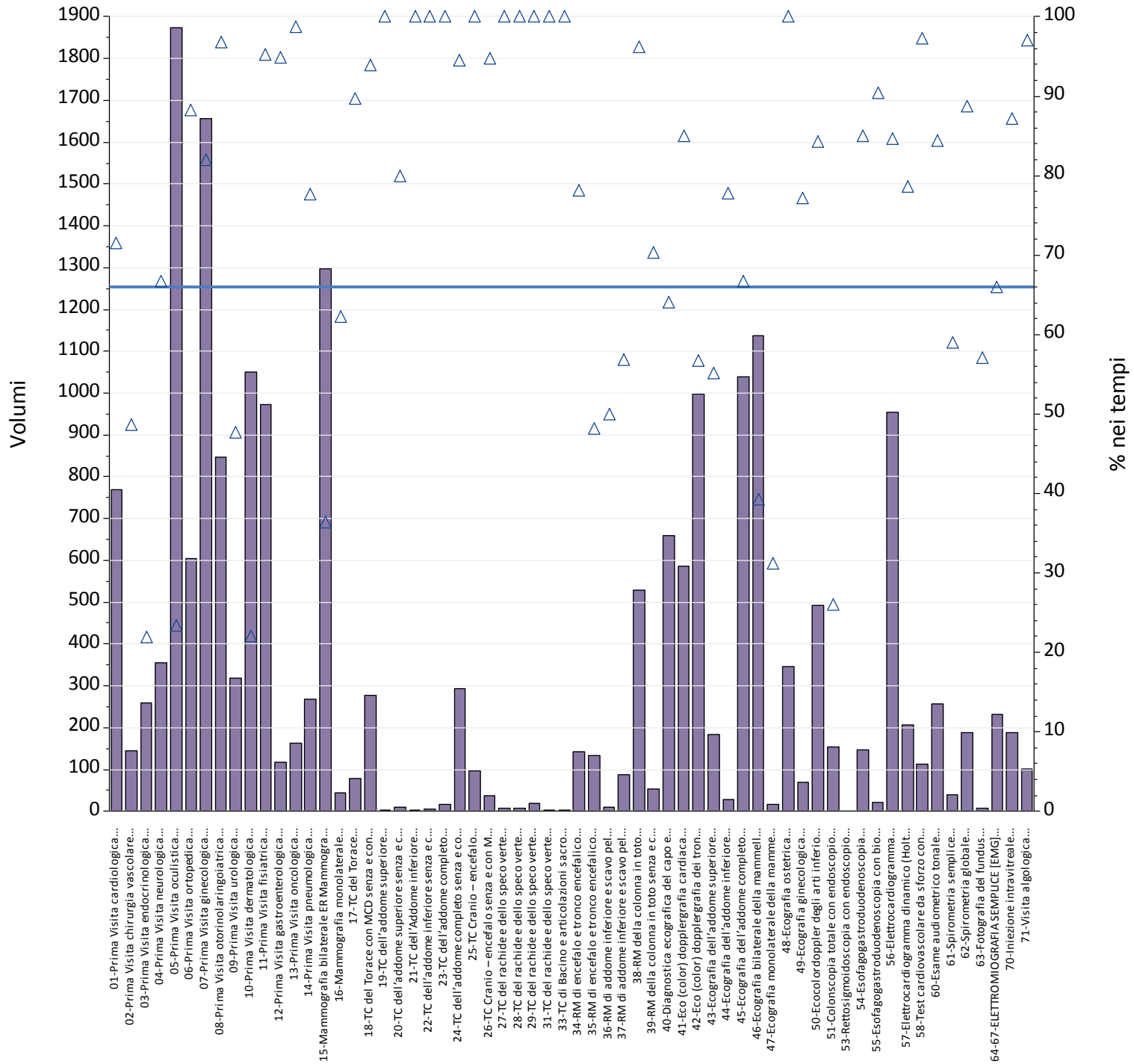
Prestazioni	Totali	Num	% nei tempi	mobilita	mobilita totali	Num mobilita	di cui nei tempi
49-Ecografia ginecologica	15	6	40%	2	13%	0	0%
50-Ecocolordoppler degli arti inferiori arterioso	441	224	51%	70	16%	68	97%
51-Colonscopia totale con endoscopio flessibile	325	74	23%	118	36%	21	18%
53-Rettosigmoidoscopia con endoscopio	6	2	33%	3	50%	2	67%
54-Esofagogastroduodenoscopia	289	82	28%	94	33%	42	45%
55-Esofagogastroduodenoscopia con biopsia in	41	10	24%	11	27%	7	64%
56-Elettrocardiogramma	313	224	72%	111	35%	109	98%
57-Elettrocardiogramma dinamico (Holter)	175	128	73%	90	51%	88	98%
58-Test cardiovascolare da sforzo con	71	70	99%	26	37%	26	100%
60-Esame audiometrico tonale	54	15	28%	18	33%	11	61%
61-Spirometria semplice	16	6	38%	11	69%	6	55%
62-Spirometria globale	102	33	32%	9	8.8%	3	33%
63-Fotografia del fundus	0	0	.	0	.	0	.
64-67-ELETTROMIOGRAFIA SEMPLICE [EMG] PER	274	101	37%	20	7.3%	14	70%
70-Iniezione intravitreale	1	0	0%	1	100%	0	0%
71-Visita algologica	130	45	35%	77	59%	44	57%
<b>Totale complessivo</b>	<b>17.959</b>	<b>7.647</b>	<b>43%</b>	<b>4.707</b>	<b>26%</b>	<b>2.647</b>	<b>56%</b>





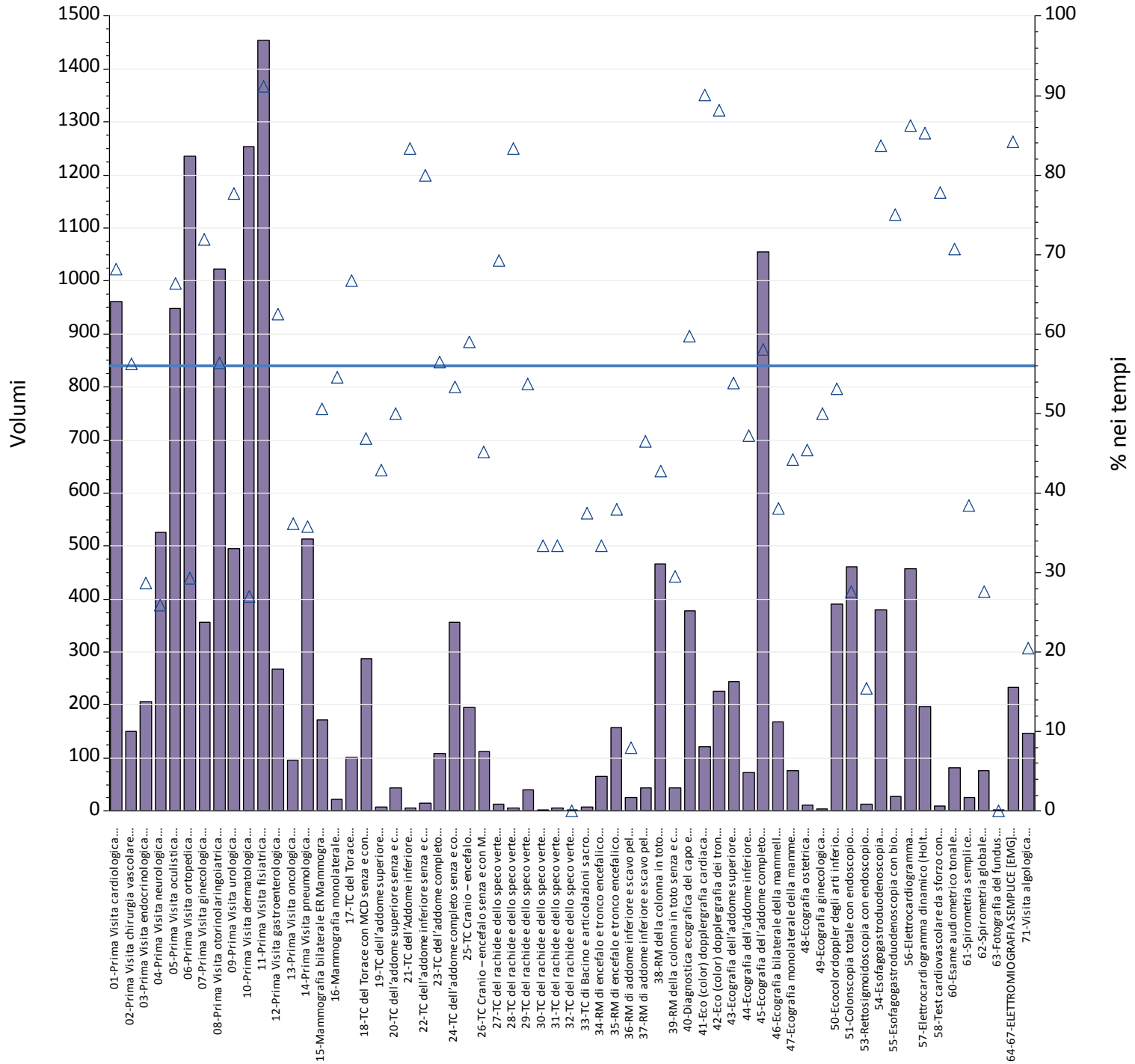
Prestazioni	Totali	Num	% nei tempi	mobilita	mobilita totali	Num mobilita	di cui nei tempi
01-Prima Visita cardiologica	1.076	383	36%	281	26%	125	44%
02-Prima Visita chirurgia vascolare	279	112	40%	5	1.8%	3	60%
03-Prima Visita endocrinologica	430	71	17%	116	27%	15	13%
04-Prima Visita neurologica	715	171	24%	108	15%	63	58%
05-Prima Visita oculistica	1.502	222	15%	338	23%	56	17%
06-Prima Visita ortopedica	1.369	319	23%	354	26%	194	55%
07-Prima Visita ginecologica	755	521	69%	106	14%	73	69%
08-Prima Visita otorinolaringoiatrica	1.307	380	29%	318	24%	111	35%
09-Prima Visita urologica	673	74	11%	273	41%	60	22%
10-Prima Visita dermatologica	1.343	219	16%	347	26%	115	33%
11-Prima Visita fisiatrica	1.309	1.024	78%	591	45%	570	96%
12-Prima Visita gastroenterologica	249	84	34%	100	40%	31	31%
13-Prima Visita oncologica	11	6	55%	7	64%	3	43%
14-Prima Visita pneumologica	479	170	35%	56	12%	24	43%
15-Mammografia bilaterale ER Mammografia	370	257	69%	47	13%	33	70%
16-Mammografia monolaterale	20	8	40%	2	10%	1	50%
17-TC del Torace	104	94	90%	16	15%	14	88%
18-TC del Torace con MCD senza e con MCD	261	234	90%	78	30%	69	88%
19-TC dell'addome superiore	5	5	100%	1	20%	1	100%
20-TC dell'addome superiore senza e con MDC	17	15	88%	2	12%	1	50%
21-TC dell'Addome inferiore	4	4	100%	0	.00%	0	.
22-TC dell'addome inferiore senza e con MDC	2	1	50%	0	.00%	0	.
23-TC dell'addome completo	53	48	91%	13	25%	12	92%
24-TC dell'addome completo senza e con MDC	331	300	91%	97	29%	87	90%
25-TC Cranio – encefalo	268	258	96%	37	14%	35	95%
26-TC Cranio – encefalo senza e con MDC	47	46	98%	11	23%	10	91%
27-TC del rachide e dello speco vertebrale	14	13	93%	0	.00%	0	.
28-TC del rachide e dello speco vertebrale	6	5	83%	1	17%	1	100%
29-TC del rachide e dello speco vertebrale	50	49	98%	4	8.0%	3	75%
31-TC del rachide e dello speco vertebrale	1	1	100%	0	.00%	0	.
32-TC del rachide e dello speco vertebrale	1	1	100%	0	.00%	0	.
33-TC di Bacino e articolazioni sacroiliache	8	4	50%	2	25%	1	50%
34-RM di encefalo e tronco encefalico, giunzione	304	145	48%	59	19%	33	56%
35-RM di encefalo e tronco encefalico, giunzione	197	90	46%	66	34%	46	70%
36-RM di addome inferiore e scavo pelvico	27	3	11%	14	52%	3	21%
37-RM di addome inferiore e scavo pelvico senza	116	33	28%	35	30%	18	51%
38-RM della colonna in toto	1.122	902	80%	139	12%	118	85%
39-RM della colonna in toto senza e con MDC	82	37	45%	15	18%	4	27%
40-Diagnostica ecografica del capo e del collo	846	580	69%	181	21%	177	98%
41-Eco (color) dopplergrafia cardiaca	556	459	83%	203	37%	188	93%
42-Eco (color) dopplergrafia dei tronchi	1.041	966	93%	109	10%	107	98%
43-Ecografia dell'addome superiore	160	97	61%	45	28%	39	87%
44-Ecografia dell'addome inferiore	74	48	65%	28	38%	23	82%
45-Ecografia dell'addome completo	1.327	853	64%	365	28%	322	88%
46-Ecografia bilaterale della mammella	388	246	63%	67	17%	51	76%
47-Ecografia monolaterale della mammella	26	13	50%	2	7.7%	2	100%
48-Ecografia ostetrica	17	14	82%	2	12%	2	100%

Prestazioni	Totali	Num	% nei tempi	mobilita	mobilita totali	Num mobilita	di cui nei tempi
49-Ecografia ginecologica	21	13	62%	4	19%	2	50%
50-Ecocolordoppler degli arti inferiori arterioso	739	636	86%	96	13%	92	96%
51-Colonscopia totale con endoscopio flessibile	453	269	59%	245	54%	147	60%
53-Rettosigmoidoscopia con endoscopio	9	7	78%	5	56%	3	60%
54-Esofagogastroduodenoscopia	377	177	47%	170	45%	102	60%
55-Esofagogastroduodenoscopia con biopsia in	55	23	42%	17	31%	8	47%
56-Elettrocardiogramma	353	332	94%	119	34%	114	96%
57-Elettrocardiogramma dinamico (Holter)	263	183	70%	137	52%	114	83%
58-Test cardiovascolare da sforzo con	117	115	98%	82	70%	81	99%
60-Esame audiometrico tonale	303	207	68%	76	25%	75	99%
61-Spirometria semplice	61	35	57%	41	67%	26	63%
62-Spirometria globale	245	222	91%	17	6.9%	15	88%
63-Fotografia del fundus	5	1	20%	3	60%	1	33%
64-67-ELETTROMIOGRAFIA SEMPLICE [EMG] PER	539	233	43%	136	25%	78	57%
70-Iniezione intravitreale	4	4	100%	0	.00%	0	.
71-Visita algologica	141	64	45%	68	48%	51	75%
Totale complessivo	23.027	12.106	53%	5.857	25%	3.753	64%



Prestazioni	Totali	Num	% nei tempi	mobilita	mobilita totali	Num mobilita	di cui nei tempi
01-Prima Visita cardiologica	770	551	72%	218	28%	144	66%
02-Prima Visita chirurgia vascolare	144	70	49%	8	5.6%	5	63%
03-Prima Visita endocrinologica	260	57	22%	158	61%	46	29%
04-Prima Visita neurologica	355	237	67%	37	10%	33	89%
05-Prima Visita oculistica	1.873	439	23%	762	41%	185	24%
06-Prima Visita ortopedica	605	534	88%	158	26%	138	87%
07-Prima Visita ginecologica	1.656	1.357	82%	308	19%	228	74%
08-Prima Visita otorinolaringoiatrica	846	819	97%	263	31%	258	98%
09-Prima Visita urologica	319	152	48%	141	44%	137	97%
10-Prima Visita dermatologica	1.051	232	22%	291	28%	138	47%
11-Prima Visita fisiatrica	972	926	95%	314	32%	313	100%
12-Prima Visita gastroenterologica	118	112	95%	71	60%	67	94%
13-Prima Visita oncologica	164	162	99%	76	46%	76	100%
14-Prima Visita pneumologica	269	209	78%	40	15%	27	68%
15-Mammografia bilaterale ER Mammografia	1.297	472	36%	204	16%	87	43%
16-Mammografia monolaterale	45	28	62%	1	2.2%	0	0%
17-TC del Torace	78	70	90%	16	21%	15	94%
18-TC del Torace con MCD senza e con MCD	277	260	94%	94	34%	88	94%
19-TC dell'addome superiore	2	2	100%	0	.00%	0	.
20-TC dell'addome superiore senza e con MDC	10	8	80%	3	30%	3	100%
21-TC dell'Addome inferiore	3	3	100%	1	33%	1	100%
22-TC dell'addome inferiore senza e con MDC	5	5	100%	1	20%	1	100%
23-TC dell'addome completo	16	16	100%	10	63%	10	100%
24-TC dell'addome completo senza e con MDC	294	278	95%	99	34%	94	95%
25-TC Cranio – encefalo	97	97	100%	12	12%	12	100%
26-TC Cranio – encefalo senza e con MDC	38	36	95%	19	50%	18	95%
27-TC del rachide e dello speco vertebrale	7	7	100%	2	29%	2	100%
28-TC del rachide e dello speco vertebrale	7	7	100%	2	29%	2	100%
29-TC del rachide e dello speco vertebrale	19	19	100%	3	16%	3	100%
31-TC del rachide e dello speco vertebrale	2	2	100%	0	.00%	0	.
33-TC di Bacino e articolazioni sacroiliache	2	2	100%	1	50%	1	100%
34-RM di encefalo e tronco encefalico, giunzione	142	111	78%	69	49%	60	87%
35-RM di encefalo e tronco encefalico, giunzione	133	64	48%	70	53%	25	36%
36-RM di addome inferiore e scavo pelvico	10	5	50%	7	70%	4	57%
37-RM di addome inferiore e scavo pelvico senza	88	50	57%	50	57%	37	74%
38-RM della colonna in toto	528	508	96%	66	13%	54	82%
39-RM della colonna in toto senza e con MDC	54	38	70%	15	28%	6	40%
40-Diagnostica ecografica del capo e del collo	659	422	64%	175	27%	129	74%
41-Eco (color) dopplergrafia cardiaca	585	497	85%	144	25%	119	83%
42-Eco (color) dopplergrafia dei tronchi	997	566	57%	115	12%	80	70%
43-Ecografia dell'addome superiore	183	101	55%	48	26%	25	52%
44-Ecografia dell'addome inferiore	27	21	78%	10	37%	8	80%
45-Ecografia dell'addome completo	1.040	694	67%	260	25%	212	82%
46-Ecografia bilaterale della mammella	1.137	446	39%	195	17%	97	50%
47-Ecografia monolaterale della mammella	16	5	31%	5	31%	1	20%
48-Ecografia ostetrica	346	346	100%	58	17%	58	100%
49-Ecografia ginecologica	70	54	77%	28	40%	12	43%

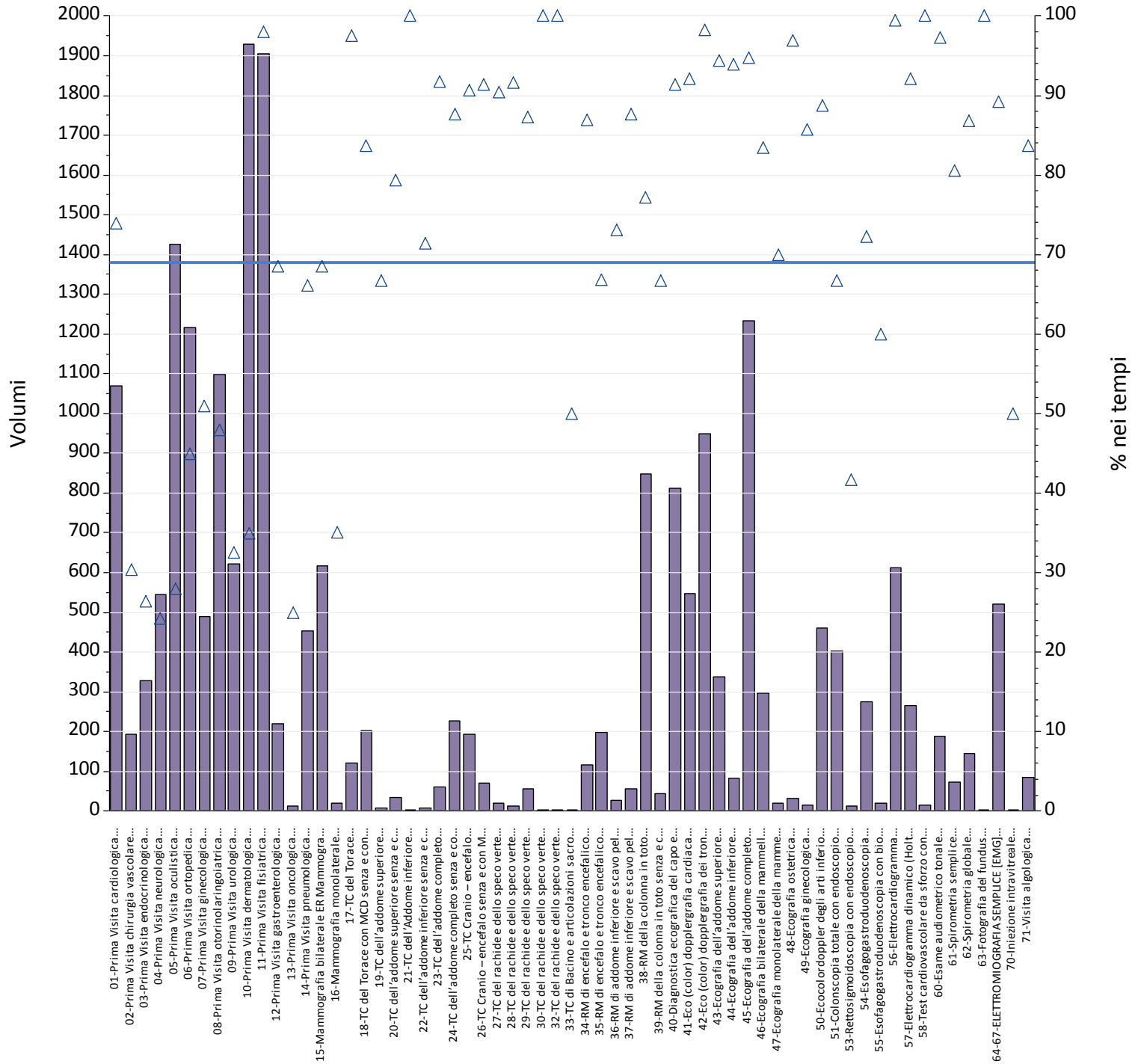
<b>Prestazioni</b>	<b>Totali</b>	<b>Num</b>	<b>% nei tempi</b>	<b>mobilita</b>	<b>mobilita totali</b>	<b>Num mobilita</b>	<b>di cui nei tempi</b>
50-Ecocolordoppler degli arti inferiori arterioso	492	415	84%	152	31%	150	99%
51-Colonscopia totale con endoscopio flessibile	154	40	26%	76	49%	24	32%
53-Rettosigmoidoscopia con endoscopio	0	0	.	0	.	0	.
54-Esofagogastroduodenoscopia	147	125	85%	35	24%	20	57%
55-Esofagogastroduodenoscopia con biopsia in	21	19	90%	2	9.5%	1	50%
56-Elettrocardiogramma	954	808	85%	240	25%	216	90%
57-Elettrocardiogramma dinamico (Holter)	206	162	79%	55	27%	44	80%
58-Test cardiovascolare da sforzo con	113	110	97%	38	34%	37	97%
60-Esame audiometrico tonale	257	217	84%	64	25%	63	98%
61-Spirometria semplice	39	23	59%	23	59%	14	61%
62-Spirometria globale	187	166	89%	35	19%	27	77%
63-Fotografia del fundus	7	4	57%	4	57%	4	100%
64-67-ELETTROMIOGRAFIA SEMPLICE [EMG] PER	232	153	66%	76	33%	76	100%
70-Iniezione intravitreale	187	163	87%	1	.53%	1	100%
71-Visita algologica	102	99	97%	27	26%	27	100%
<b>Totale complessivo</b>	<b>20.714</b>	<b>13.601</b>	<b>66%</b>	<b>5.456</b>	<b>26%</b>	<b>3.763</b>	<b>69%</b>



Prestazioni	Totali	Num	% nei tempi	mobilita	mobilita totali	Num mobilita	di cui nei tempi
01-Prima Visita cardiologica	961	655	68%	50	5.2%	37	74%
02-Prima Visita chirurgia vascolare	151	85	56%	25	17%	18	72%
03-Prima Visita endocrinologica	206	59	29%	44	21%	24	55%
04-Prima Visita neurologica	525	136	26%	66	13%	45	68%
05-Prima Visita oculistica	948	629	66%	81	8.5%	49	60%
06-Prima Visita ortopedica	1.235	362	29%	87	7.0%	13	15%
07-Prima Visita ginecologica	356	256	72%	45	13%	36	80%
08-Prima Visita otorinolaringoiatrica	1.023	577	56%	68	6.6%	50	74%
09-Prima Visita urologica	496	385	78%	15	3.0%	11	73%
10-Prima Visita dermatologica	1.254	339	27%	115	9.2%	65	57%
11-Prima Visita fisiatrica	1.454	1.325	91%	20	1.4%	11	55%
12-Prima Visita gastroenterologica	267	167	63%	35	13%	28	80%
13-Prima Visita oncologica	97	35	36%	12	12%	10	83%
14-Prima Visita pneumologica	514	184	36%	18	3.5%	14	78%
15-Mammografia bilaterale ER Mammografia	172	87	51%	14	8.1%	11	79%
16-Mammografia monolaterale	22	12	55%	2	9.1%	2	100%
17-TC del Torace	102	68	67%	25	25%	23	92%
18-TC del Torace con MCD senza e con MCD	288	135	47%	33	11%	28	85%
19-TC dell'addome superiore	7	3	43%	1	14%	0	0%
20-TC dell'addome superiore senza e con MDC	44	22	50%	8	18%	7	88%
21-TC dell'Addome inferiore	6	5	83%	0	.00%	0	.
22-TC dell'addome inferiore senza e con MDC	15	12	80%	4	27%	4	100%
23-TC dell'addome completo	108	61	56%	13	12%	10	77%
24-TC dell'addome completo senza e con MDC	356	190	53%	59	17%	51	86%
25-TC Cranio – encefalo	195	115	59%	28	14%	27	96%
26-TC Cranio – encefalo senza e con MDC	113	51	45%	20	18%	19	95%
27-TC del rachide e dello speco vertebrale	13	9	69%	4	31%	3	75%
28-TC del rachide e dello speco vertebrale	6	5	83%	0	.00%	0	.
29-TC del rachide e dello speco vertebrale	41	22	54%	6	15%	6	100%
30-TC del rachide e dello speco vertebrale	3	1	33%	0	.00%	0	.
31-TC del rachide e dello speco vertebrale	6	2	33%	2	33%	2	100%
32-TC del rachide e dello speco vertebrale	2	0	0%	0	.00%	0	.
33-TC di Bacino e articolazioni sacroiliache	8	3	38%	1	13%	1	100%
34-RM di encefalo e tronco encefalico, giunzione	66	22	33%	21	32%	11	52%
35-RM di encefalo e tronco encefalico, giunzione	158	60	38%	32	20%	16	50%
36-RM di addome inferiore e scavo pelvico	25	2	8%	4	16%	2	50%
37-RM di addome inferiore e scavo pelvico senza	43	20	47%	5	12%	1	20%
38-RM della colonna in toto	466	199	43%	99	21%	35	35%
39-RM della colonna in toto senza e con MDC	44	13	30%	11	25%	2	18%
40-Diagnostica ecografica del capo e del collo	377	225	60%	47	12%	42	89%
41-Eco (color) dopplergrafia cardiaca	121	109	90%	20	17%	13	65%
42-Eco (color) dopplergrafia dei tronchi	227	200	88%	9	4.0%	6	67%
43-Ecografia dell'addome superiore	245	132	54%	9	3.7%	8	89%
44-Ecografia dell'addome inferiore	72	34	47%	4	5.6%	4	100%
45-Ecografia dell'addome completo	1.055	613	58%	38	3.6%	33	87%
46-Ecografia bilaterale della mammella	168	64	38%	11	6.5%	4	36%
47-Ecografia monolaterale della mammella	77	34	44%	7	9.1%	3	43%

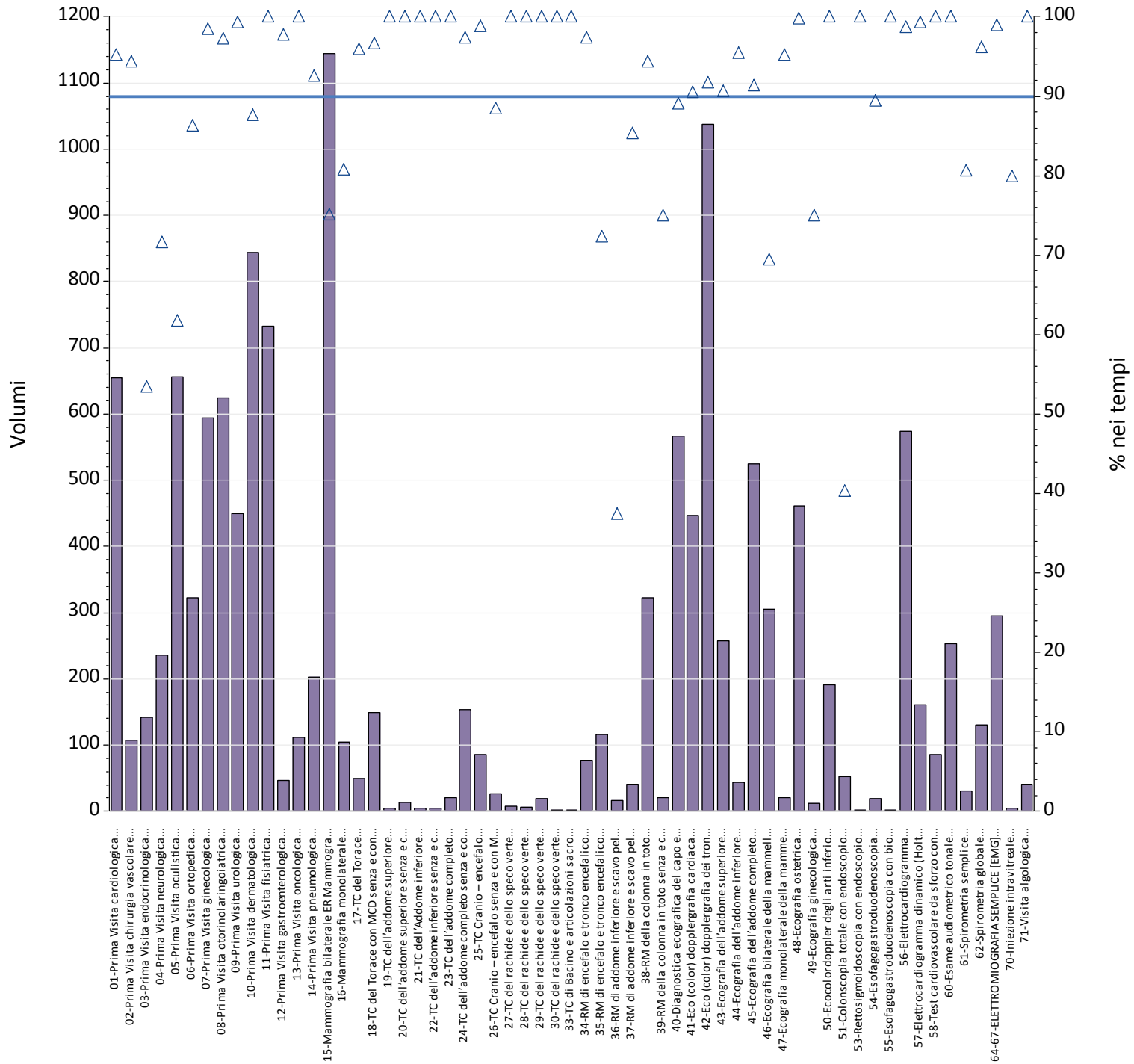
Prestazioni	Totali	Num	% nei tempi	mobilita	mobilita totali	Num mobilita	di cui nei tempi
48-Ecografia ostetrica	11	5	45%	9	82%	4	44%
49-Ecografia ginecologica	4	2	50%	0	.00%	0	.
50-Ecocolordoppler degli arti inferiori arterioso	390	207	53%	8	2.1%	6	75%
51-Colonscopia totale con endoscopio flessibile	460	127	28%	11	2.4%	9	82%
53-Rettosigmoidoscopia con endoscopio	13	2	15%	0	.00%	0	.
54-Esofagogastroduodenoscopia	380	318	84%	12	3.2%	6	50%
55-Esofagogastroduodenoscopia con biopsia in	28	21	75%	0	.00%	0	.
56-Elettrocardiogramma	458	395	86%	10	2.2%	10	100%
57-Elettrocardiogramma dinamico (Holter)	197	168	85%	3	1.5%	2	67%
58-Test cardiovascolare da sforzo con	9	7	78%	1	11%	0	0%
60-Esame audiometrico tonale	82	58	71%	2	2.4%	2	100%
61-Spirometria semplice	26	10	38%	0	.00%	0	.
62-Spirometria globale	76	21	28%	7	9.2%	4	57%
63-Fotografia del fundus	2	0	0%	0	.00%	0	.
64-67-ELETTROMIOGRAFIA SEMPLICE [EMG] PER	234	197	84%	16	6.8%	6	38%
71-Visita algologica	146	30	21%	7	4.8%	5	71%
<b>Totale complessivo</b>	<b>16.654</b>	<b>9.292</b>	<b>56%</b>	<b>1.304</b>	<b>7.8%</b>	<b>839</b>	<b>64%</b>





Prestazioni	Totali	Num	% nei tempi	mobilita	mobilita totali	Num mobilita	di cui nei tempi
01-Prima Visita cardiologica	1.069	791	74%	106	9.9%	83	78%
02-Prima Visita chirurgia vascolare	194	59	30%	45	23%	10	22%
03-Prima Visita endocrinologica	329	87	26%	151	46%	32	21%
04-Prima Visita neurologica	545	132	24%	116	21%	39	34%
05-Prima Visita oculistica	1.425	399	28%	388	27%	65	17%
06-Prima Visita ortopedica	1.216	546	45%	281	23%	28	10%
07-Prima Visita ginecologica	489	249	51%	196	40%	47	24%
08-Prima Visita otorinolaringoiatrica	1.098	526	48%	272	25%	198	73%
09-Prima Visita urologica	621	202	33%	52	8.4%	9	17%
10-Prima Visita dermatologica	1.929	675	35%	170	8.8%	69	41%
11-Prima Visita fisiatrica	1.905	1.868	98%	17	.89%	16	94%
12-Prima Visita gastroenterologica	219	150	68%	47	21%	33	70%
13-Prima Visita oncologica	12	3	25%	1	8.3%	1	100%
14-Prima Visita pneumologica	452	299	66%	65	14%	22	34%
15-Mammografia bilaterale ER Mammografia	616	422	69%	42	6.8%	36	86%
16-Mammografia monolaterale	20	7	35%	0	.00%	0	.
17-TC del Torace	122	119	98%	7	5.7%	5	71%
18-TC del Torace con MCD senza e con MCD	202	169	84%	11	5.4%	9	82%
19-TC dell'addome superiore	9	6	67%	0	.00%	0	.
20-TC dell'addome superiore senza e con MDC	34	27	79%	0	.00%	0	.
21-TC dell'Addome inferiore	2	2	100%	0	.00%	0	.
22-TC dell'addome inferiore senza e con MDC	7	5	71%	1	14%	0	0%
23-TC dell'addome completo	61	56	92%	9	15%	9	100%
24-TC dell'addome completo senza e con MDC	226	198	88%	11	4.9%	8	73%
25-TC Cranio – encefalo	193	175	91%	13	6.7%	12	92%
26-TC Cranio – encefalo senza e con MDC	70	64	91%	3	4.3%	2	67%
27-TC del rachide e dello speco vertebrale	21	19	90%	3	14%	2	67%
28-TC del rachide e dello speco vertebrale	12	11	92%	0	.00%	0	.
29-TC del rachide e dello speco vertebrale	55	48	87%	6	11%	6	100%
30-TC del rachide e dello speco vertebrale	2	2	100%	0	.00%	0	.
32-TC del rachide e dello speco vertebrale	1	1	100%	0	.00%	0	.
33-TC di Bacino e articolazioni sacroiliache	4	2	50%	0	.00%	0	.
34-RM di encefalo e tronco encefalico, giunzione	115	100	87%	23	20%	20	87%
35-RM di encefalo e tronco encefalico, giunzione	199	133	67%	16	8.0%	10	63%
36-RM di addome inferiore e scavo pelvico	26	19	73%	1	3.8%	0	0%
37-RM di addome inferiore e scavo pelvico senza	57	50	88%	4	7.0%	0	0%
38-RM della colonna in toto	849	655	77%	264	31%	199	75%
39-RM della colonna in toto senza e con MDC	45	30	67%	23	51%	18	78%
40-Diagnostica ecografica del capo e del collo	813	743	91%	43	5.3%	41	95%
41-Eco (color) dopplergrafia cardiaca	546	503	92%	68	12%	66	97%
42-Eco (color) dopplergrafia dei tronchi	948	931	98%	20	2.1%	18	90%
43-Ecografia dell'addome superiore	338	319	94%	14	4.1%	12	86%
44-Ecografia dell'addome inferiore	82	77	94%	7	8.5%	7	100%
45-Ecografia dell'addome completo	1.232	1.167	95%	53	4.3%	49	92%
46-Ecografia bilaterale della mammella	297	248	84%	24	8.1%	15	63%
47-Ecografia monolaterale della mammella	20	14	70%	0	.00%	0	.
48-Ecografia ostetrica	33	32	97%	30	91%	29	97%

Prestazioni	Totali	Num	% nei tempi	mobilita	mobilita totali	Num mobilita	di cui nei tempi
49-Ecografia ginecologica	14	12	86%	3	21%	3	100%
50-Ecocolordoppler degli arti inferiori arterioso	461	409	89%	13	2.8%	12	92%
51-Colonscopia totale con endoscopio flessibile	402	268	67%	52	13%	48	92%
53-Rettosigmoidoscopia con endoscopio	12	5	42%	2	17%	2	100%
54-Esofagogastroduodenoscopia	274	198	72%	28	10%	13	46%
55-Esofagogastroduodenoscopia con biopsia in	20	12	60%	1	5.0%	1	100%
56-Elettrocardiogramma	612	609	100%	22	3.6%	22	100%
57-Elettrocardiogramma dinamico (Holter)	266	245	92%	6	2.3%	3	50%
58-Test cardiovascolare da sforzo con	16	16	100%	3	19%	3	100%
60-Esame audiometrico tonale	188	183	97%	28	15%	26	93%
61-Spirometria semplice	72	58	81%	4	5.6%	1	25%
62-Spirometria globale	144	125	87%	42	29%	39	93%
63-Fotografia del fundus	1	1	100%	0	.00%	0	.
64-67-ELETTROMIOGRAFIA SEMPLICE [EMG] PER	521	465	89%	21	4.0%	11	52%
70-Iniezione intravitreale	4	2	50%	0	.00%	0	.
71-Visita algologica	86	72	84%	2	2.3%	2	100%
Totale complessivo	21.853	15.020	69%	2.830	13%	1.411	50%



Prestazioni	Totali	Num	% nei tempi	mobilita	mobilita totali	Num mobilita	di cui nei tempi
01-Prima Visita cardiologica	654	623	95%	80	12%	75	94%
02-Prima Visita chirurgia vascolare	107	101	94%	9	8.4%	3	33%
03-Prima Visita endocrinologica	142	76	54%	32	23%	26	81%
04-Prima Visita neurologica	236	169	72%	67	28%	54	81%
05-Prima Visita oculistica	656	405	62%	279	43%	160	57%
06-Prima Visita ortopedica	322	278	86%	130	40%	88	68%
07-Prima Visita ginecologica	594	585	98%	218	37%	212	97%
08-Prima Visita otorinolaringoiatrica	625	608	97%	84	13%	84	100%
09-Prima Visita urologica	450	447	99%	26	5.8%	24	92%
10-Prima Visita dermatologica	844	740	88%	132	16%	79	60%
11-Prima Visita fisiatrica	733	733	100%	19	2.6%	19	100%
12-Prima Visita gastroenterologica	46	45	98%	26	57%	26	100%
13-Prima Visita oncologica	111	111	100%	33	30%	33	100%
14-Prima Visita pneumologica	203	188	93%	22	11%	22	100%
15-Mammografia bilaterale ER Mammografia	1.145	861	75%	158	14%	122	77%
16-Mammografia monolaterale	104	84	81%	6	5.8%	5	83%
17-TC del Torace	50	48	96%	7	14%	7	100%
18-TC del Torace con MCD senza e con MCD	149	144	97%	10	6.7%	10	100%
19-TC dell'addome superiore	4	4	100%	0	.00%	0	.
20-TC dell'addome superiore senza e con MDC	13	13	100%	0	.00%	0	.
21-TC dell'Addome inferiore	4	4	100%	0	.00%	0	.
22-TC dell'addome inferiore senza e con MDC	5	5	100%	0	.00%	0	.
23-TC dell'addome completo	21	21	100%	3	14%	3	100%
24-TC dell'addome completo senza e con MDC	153	149	97%	11	7.2%	11	100%
25-TC Cranio – encefalo	86	85	99%	7	8.1%	7	100%
26-TC Cranio – encefalo senza e con MDC	26	23	88%	2	7.7%	2	100%
27-TC del rachide e dello speco vertebrale	8	8	100%	1	13%	1	100%
28-TC del rachide e dello speco vertebrale	6	6	100%	0	.00%	0	.
29-TC del rachide e dello speco vertebrale	19	19	100%	3	16%	3	100%
30-TC del rachide e dello speco vertebrale	1	1	100%	0	.00%	0	.
33-TC di Bacino e articolazioni sacroiliache	2	2	100%	0	.00%	0	.
34-RM di encefalo e tronco encefalico, giunzione	77	75	97%	13	17%	13	100%
35-RM di encefalo e tronco encefalico, giunzione	116	84	72%	7	6.0%	6	86%
36-RM di addome inferiore e scavo pelvico	16	6	38%	2	13%	2	100%
37-RM di addome inferiore e scavo pelvico senza	41	35	85%	6	15%	2	33%
38-RM della colonna in toto	323	305	94%	122	38%	122	100%
39-RM della colonna in toto senza e con MDC	20	15	75%	11	55%	9	82%
40-Diagnostica ecografica del capo e del collo	566	504	89%	41	7.2%	32	78%
41-Eco (color) dopplergrafia cardiaca	446	404	91%	79	18%	77	97%
42-Eco (color) dopplergrafia dei tronchi	1.037	951	92%	42	4.1%	25	60%
43-Ecografia dell'addome superiore	258	234	91%	16	6.2%	16	100%
44-Ecografia dell'addome inferiore	44	42	95%	7	16%	7	100%
45-Ecografia dell'addome completo	524	479	91%	49	9.4%	36	73%
46-Ecografia bilaterale della mammella	305	212	70%	67	22%	43	64%
47-Ecografia monolaterale della mammella	21	20	95%	2	9.5%	2	100%
48-Ecografia ostetrica	461	460	100%	438	95%	438	100%
49-Ecografia ginecologica	12	9	75%	7	58%	5	71%

Prestazioni	Totali	Num	% nei tempi	mobilita	mobilita totali	Num mobilita	di cui nei tempi
50-Ecocolordoppler degli arti inferiori arterioso	191	191	100%	8	4.2%	8	100%
51-Colonscopia totale con endoscopio flessibile	52	21	40%	15	29%	6	40%
53-Rettosigmoidoscopia con endoscopio	1	1	100%	1	100%	1	100%
54-Esofagogastroduodenoscopia	19	17	89%	16	84%	16	100%
55-Esofagogastroduodenoscopia con biopsia in	1	1	100%	1	100%	1	100%
56-Elettrocardiogramma	574	567	99%	27	4.7%	24	89%
57-Elettrocardiogramma dinamico (Holter)	161	160	99%	3	1.9%	3	100%
58-Test cardiovascolare da sforzo con	85	85	100%	3	3.5%	3	100%
60-Esame audiometrico tonale	253	253	100%	20	7.9%	20	100%
61-Spirometria semplice	31	25	81%	2	6.5%	2	100%
62-Spirometria globale	130	125	96%	25	19%	24	96%
64-67-ELETTROMIOGRAFIA SEMPLICE [EMG] PER	295	292	99%	9	3.1%	6	67%
70-Iniezione intravitreale	5	4	80%	4	80%	3	75%
71-Visita algologica	41	41	100%	4	9.8%	4	100%
<b>Totale complessivo</b>	<b>13.625</b>	<b>12.204</b>	<b>90%</b>	<b>2.412</b>	<b>18%</b>	<b>2.032</b>	<b>84%</b>