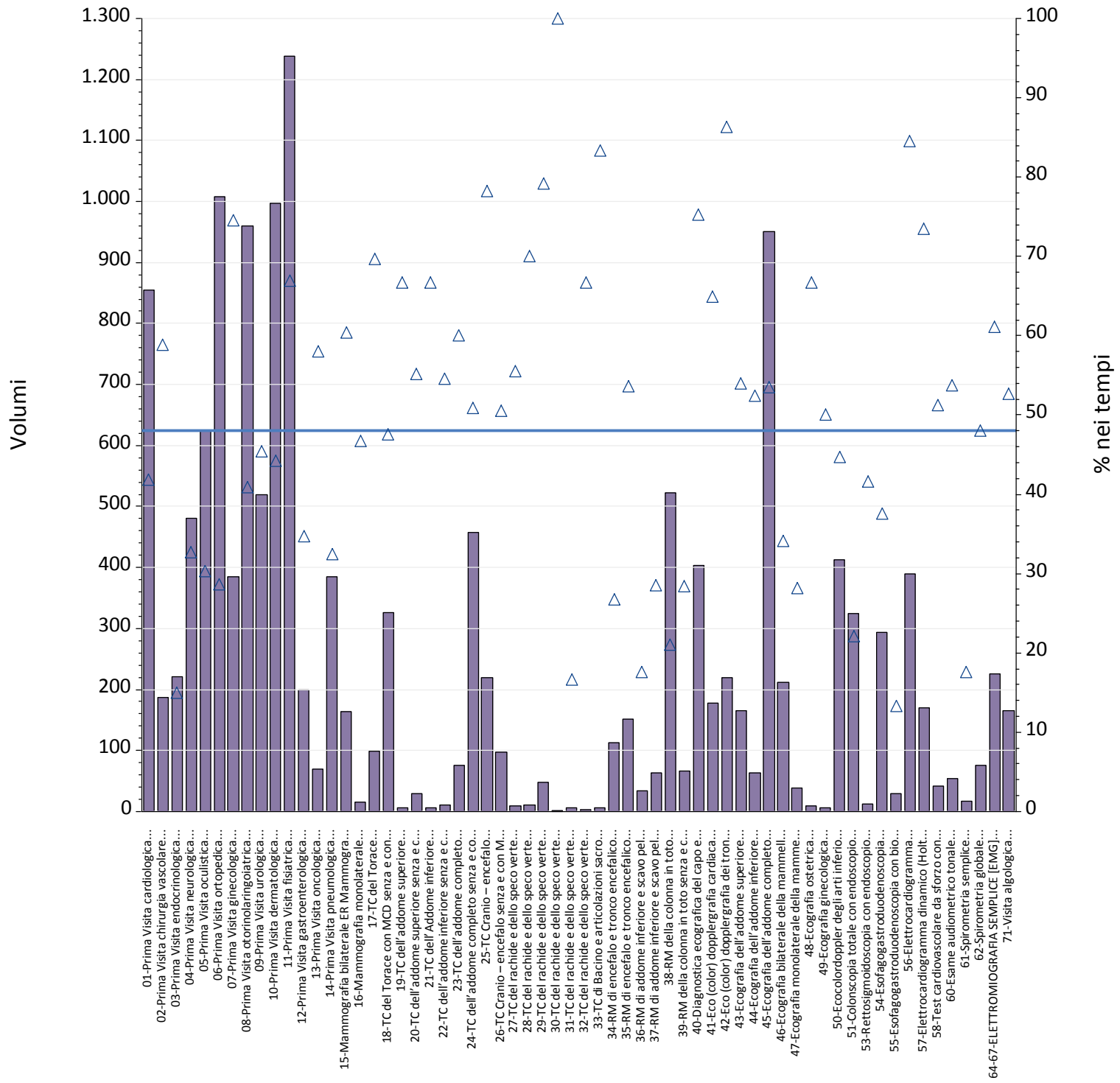
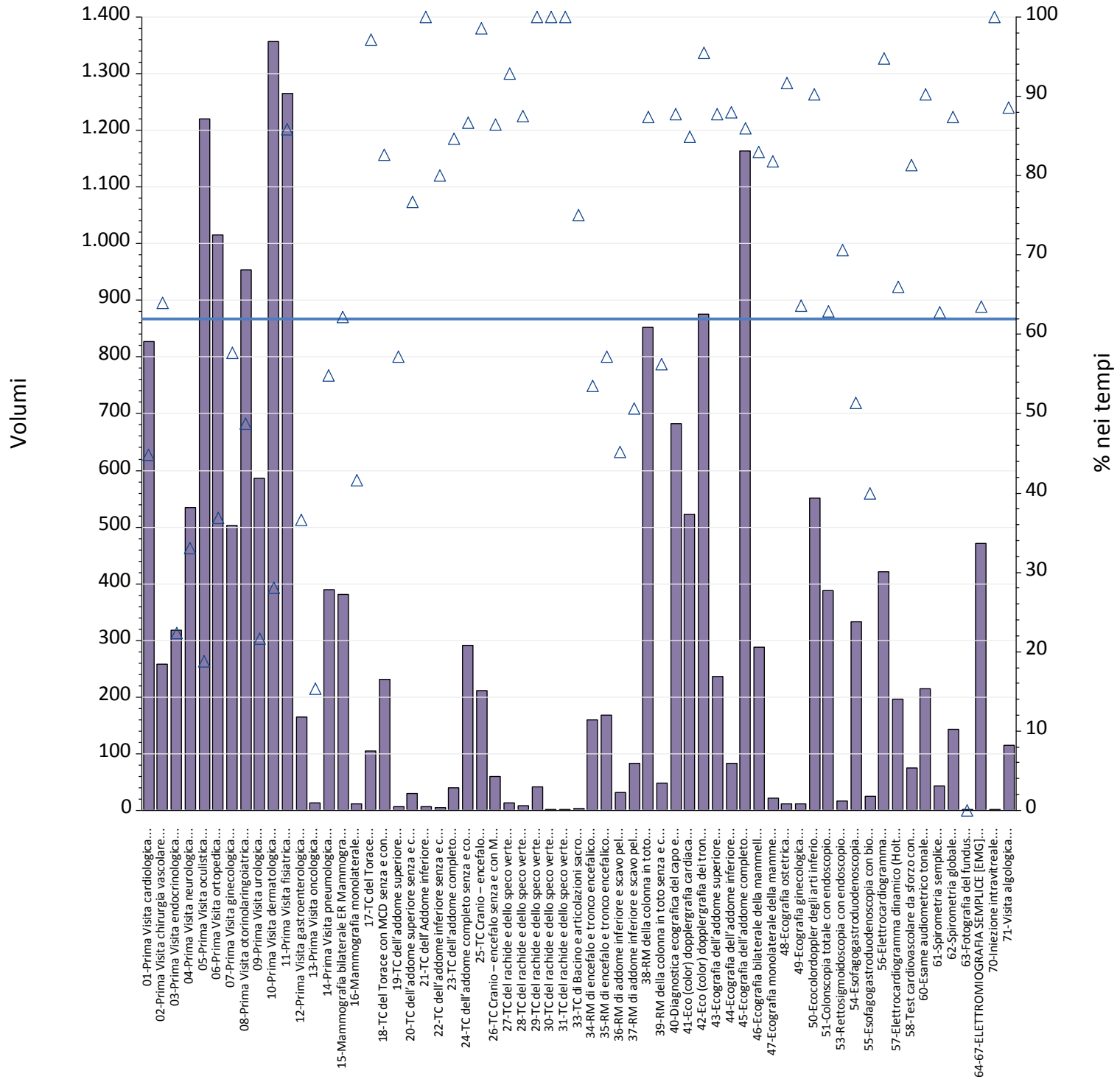


Report TdA  
Friuli – Venezia Giulia  
Luglio



Prestazioni	Num	% nei tempi	volumi
01-Prima Visita cardiologica	357	42%	854
02-Prima Visita chirurgia vascolare	110	59%	187
03-Prima Visita endocrinologica	33	15%	221
04-Prima Visita neurologica	157	33%	481
05-Prima Visita oculistica	189	30%	624
06-Prima Visita ortopedica	289	29%	1.008
07-Prima Visita ginecologica	287	75%	385
08-Prima Visita otorinolaringoiatrica	393	41%	960
09-Prima Visita urologica	236	45%	520
10-Prima Visita dermatologica	441	44%	997
11-Prima Visita fisiatrica	829	67%	1.238
12-Prima Visita gastroenterologica	69	35%	199
13-Prima Visita oncologica	40	58%	69
14-Prima Visita pneumologica	125	32%	385
15-Mammografia bilaterale ER Mammografia bilaterale	99	60%	164
16-Mammografia monolaterale	7	47%	15
17-TC del Torace	69	70%	99
18-TC del Torace con MCD senza e con MCD	155	48%	326
19-TC dell'addome superiore	4	67%	6
20-TC dell'addome superiore senza e con MDC	16	55%	29
21-TC dell'Addome inferiore	4	67%	6
22-TC dell'addome inferiore senza e con MDC	6	55%	11
23-TC dell'addome completo	45	60%	75
24-TC dell'addome completo senza e con MDC	233	51%	458
25-TC Cranio – encefalo	172	78%	220
26-TC Cranio – encefalo senza e con MDC	49	51%	97
27-TC del rachide e dello speco vertebrale cervicale	5	56%	9
28-TC del rachide e dello speco vertebrale toracico	7	70%	10
29-TC del rachide e dello speco vertebrale lombosacrale	38	79%	48
30-TC del rachide e dello speco vertebrale cervicale senza e con MDC	1	100%	1
31-TC del rachide e dello speco vertebrale toracico senza e con MDC	1	17%	6
32-TC del rachide e dello speco vertebrale lombosacrale senza e con MDC	2	67%	3
33-TC di Bacino e articolazioni sacroiliache	5	83%	6
34-RM di encefalo e tronco encefalico, giunzione cranio spinale e relativo distretto vascolare	30	27%	112
35-RM di encefalo e tronco encefalico, giunzione cranio spinale e relativo distretto vascolare senza e con MDC	81	54%	151
36-RM di addome inferiore e scavo pelvico	6	18%	34
37-RM di addome inferiore e scavo pelvico senza e con MDC	18	29%	63
38-RM della colonna in toto	110	21%	523
39-RM della colonna in toto senza e con MDC	19	28%	67
40-Diagnostica ecografica del capo e del collo	304	75%	404
41-Eco (color) dopplergrafia cardiaca	115	65%	177
42-Eco (color) dopplergrafia dei tronchi sovraaortici	189	86%	219
43-Ecografia dell'addome superiore	89	54%	165
44-Ecografia dell'addome inferiore	33	52%	63
45-Ecografia dell'addome completo	509	54%	951
46-Ecografia bilaterale della mammella	72	34%	211
47-Ecografia monolaterale della mammella	11	28%	39
48-Ecografia ostetrica	6	67%	9

Prestazioni	Num	% nei tempi	volumi
49-Ecografia ginecologica	3	50%	6
50-Ecocolordoppler degli arti inferiori arterioso e/o venoso	184	45%	412
51-Colonscopia totale con endoscopio flessibile	72	22%	325
53-Rettosigmoidoscopia con endoscopio flessibile	5	42%	12
54-Esofagogastroduodenoscopia	110	38%	293
55-Esofagogastroduodenoscopia con biopsia in sede unica	4	13%	30
56-Elettrocardiogramma	329	85%	389
57-Elettrocardiogramma dinamico (Holter)	125	74%	170
58-Test cardiovascolare da sforzo con cicloergometro o con pedana mobile	21	51%	41
60-Esame audiometrico tonale	29	54%	54
61-Spirometria semplice	3	18%	17
62-Spirometria globale	36	48%	75
64-67-ELETTROMIOGRAFIA SEMPLICE [EMG] PER MUSCOLO	138	61%	226
71-Visita algologica	87	53%	165
Totale complessivo	7.211	48%	15.120



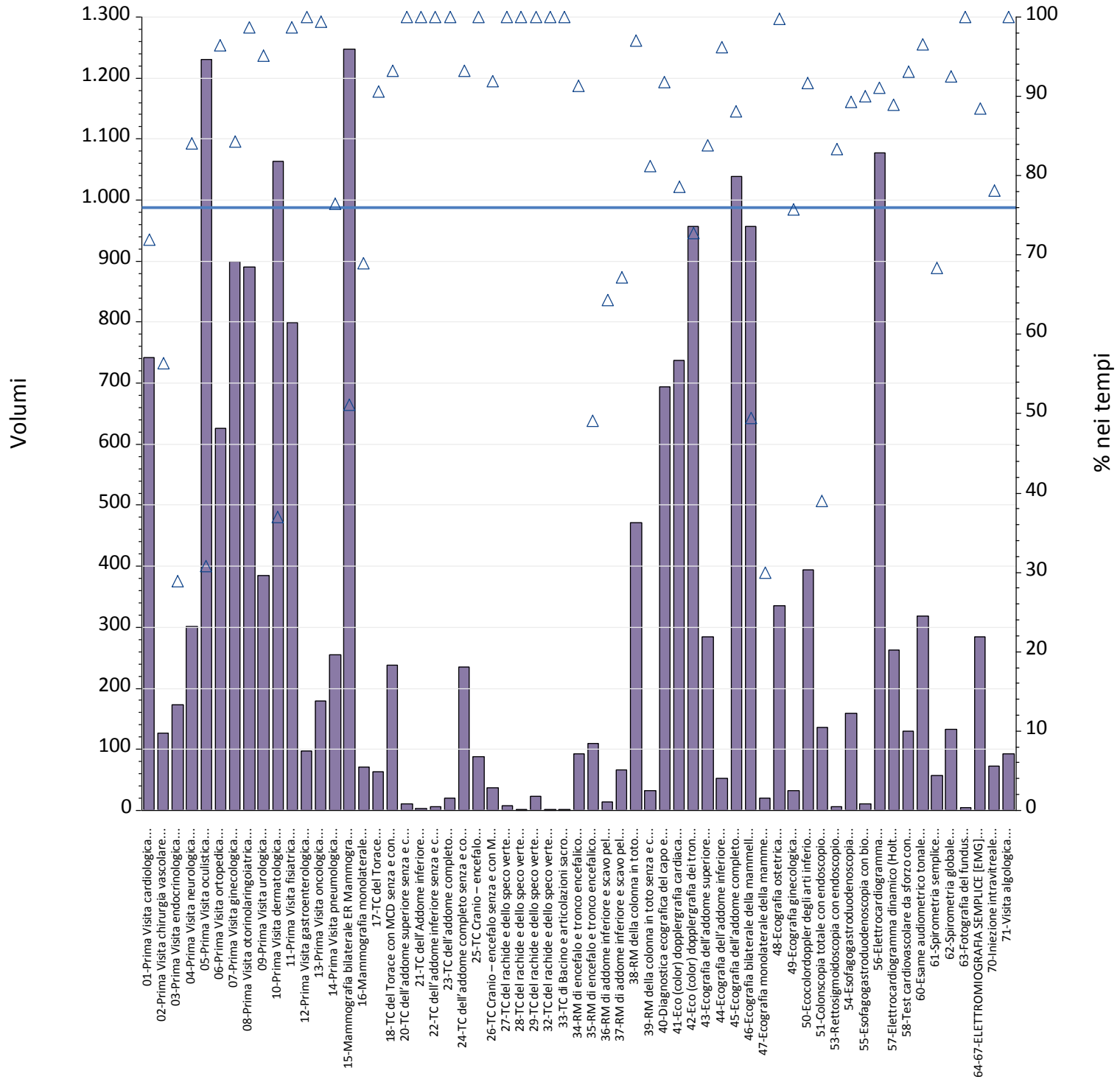
Prestazioni	Num	% nei tempi	volumi
01-Prima Visita cardiologica	371	45%	828
02-Prima Visita chirurgia vascolare	165	64%	258
03-Prima Visita endocrinologica	71	22%	318
04-Prima Visita neurologica	177	33%	535
05-Prima Visita oculistica	229	19%	1.220
06-Prima Visita ortopedica	374	37%	1.016
07-Prima Visita ginecologica	290	58%	503
08-Prima Visita otorinolaringoiatrica	464	49%	953
09-Prima Visita urologica	127	22%	586
10-Prima Visita dermatologica	381	28%	1.356
11-Prima Visita fisiatrica	1.086	86%	1.265
12-Prima Visita gastroenterologica	60	37%	164
13-Prima Visita oncologica	2	15%	13
14-Prima Visita pneumologica	213	55%	389
15-Mammografia bilaterale ER Mammografia bilaterale	237	62%	381
16-Mammografia monolaterale	5	42%	12
17-TC del Torace	102	97%	105
18-TC del Torace con MCD senza e con MCD	191	83%	231
19-TC dell'addome superiore	4	57%	7
20-TC dell'addome superiore senza e con MDC	23	77%	30
21-TC dell'Addome inferiore	7	100%	7
22-TC dell'addome inferiore senza e con MDC	4	80%	5
23-TC dell'addome completo	33	85%	39
24-TC dell'addome completo senza e con MDC	253	87%	292
25-TC Cranio – encefalo	209	99%	212
26-TC Cranio – encefalo senza e con MDC	51	86%	59
27-TC del rachide e dello speco vertebrale cervicale	13	93%	14
28-TC del rachide e dello speco vertebrale toracico	7	88%	8
29-TC del rachide e dello speco vertebrale lombosacrale	41	100%	41
30-TC del rachide e dello speco vertebrale cervicale senza e con MDC	1	100%	1
31-TC del rachide e dello speco vertebrale toracico senza e con MDC	1	100%	1
33-TC di Bacino e articolazioni sacroiliache	3	75%	4
34-RM di encefalo e tronco encefalico, giunzione cranio spinale e relativo distretto vascolare	85	53%	159
35-RM di encefalo e tronco encefalico, giunzione cranio spinale e relativo distretto vascolare senza e con MDC	96	57%	168
36-RM di addome inferiore e scavo pelvico	14	45%	31
37-RM di addome inferiore e scavo pelvico senza e con MDC	42	51%	83
38-RM della colonna in toto	745	87%	853
39-RM della colonna in toto senza e con MDC	27	56%	48
40-Diagnostica ecografica del capo e del collo	599	88%	683
41-Eco (color) dopplergrafia cardiaca	444	85%	523
42-Eco (color) dopplergrafia dei tronchi sovraaortici	836	95%	876
43-Ecografia dell'addome superiore	208	88%	237
44-Ecografia dell'addome inferiore	73	88%	83
45-Ecografia dell'addome completo	1.000	86%	1.163
46-Ecografia bilaterale della mammella	239	83%	288
47-Ecografia monolaterale della mammella	18	82%	22
48-Ecografia ostetrica	11	92%	12
49-Ecografia ginecologica	7	64%	11

Prestazioni	Num	% nei tempi	volumi
50-Ecocolordoppler degli arti inferiori arterioso e/o venoso	497	90%	551
51-Colonscopia totale con endoscopio flessibile	244	63%	388
53-Rettosigmoidoscopia con endoscopio flessibile	12	71%	17
54-Esofagogastroduodenoscopia	171	51%	333
55-Esofagogastroduodenoscopia con biopsia in sede unica	10	40%	25
56-Elettrocardiogramma	399	95%	421
57-Elettrocardiogramma dinamico (Holter)	130	66%	197
58-Test cardiovascolare da sforzo con cicloergometro o con pedana mobile	61	81%	75
60-Esame audiometrico tonale	194	90%	215
61-Spirometria semplice	27	63%	43
62-Spirometria globale	125	87%	143
63-Fotografia del fundus	0	0%	2
64-67-ELETTROMIOGRAFIA SEMPLICE [EMG] PER MUSCOLO	299	63%	471
70-Iniezione intravitreale	1	100%	1
71-Visita algologica	101	89%	114
<b>Totale complessivo</b>	<b>11.910</b>	<b>62%</b>	<b>19.089</b>

Aziende	B - Breve						
	Totali	Num	% nei tempi	mobilita	mobilita totali	Num mobilita	di cui nei tempi
ASFO - AZIENDA SANITARIA FRIULI OCCIDENTALE	<b>3.181</b>	1.507	<b>47%</b>	<b>345</b>	<b>11%</b>	192	<b>56%</b>
ASUFC - AZIENDA SANITARIA UNIVERSITARIA FRIULI CENTRALE	<b>6.307</b>	2.676	<b>42%</b>	<b>1.706</b>	<b>27%</b>	976	<b>57%</b>
ASUGI - AZIENDA SANITARIA UNIVERSITARIA GIULIANO ISONTINA	<b>5.632</b>	3.028	<b>54%</b>	<b>473</b>	<b>8.4%</b>	283	<b>60%</b>
REGIONE FRIULI - VENEZIA GIULIA	<b>15.120</b>	7.211	<b>48%</b>	<b>2.524</b>	<b>17%</b>	1.451	<b>57%</b>

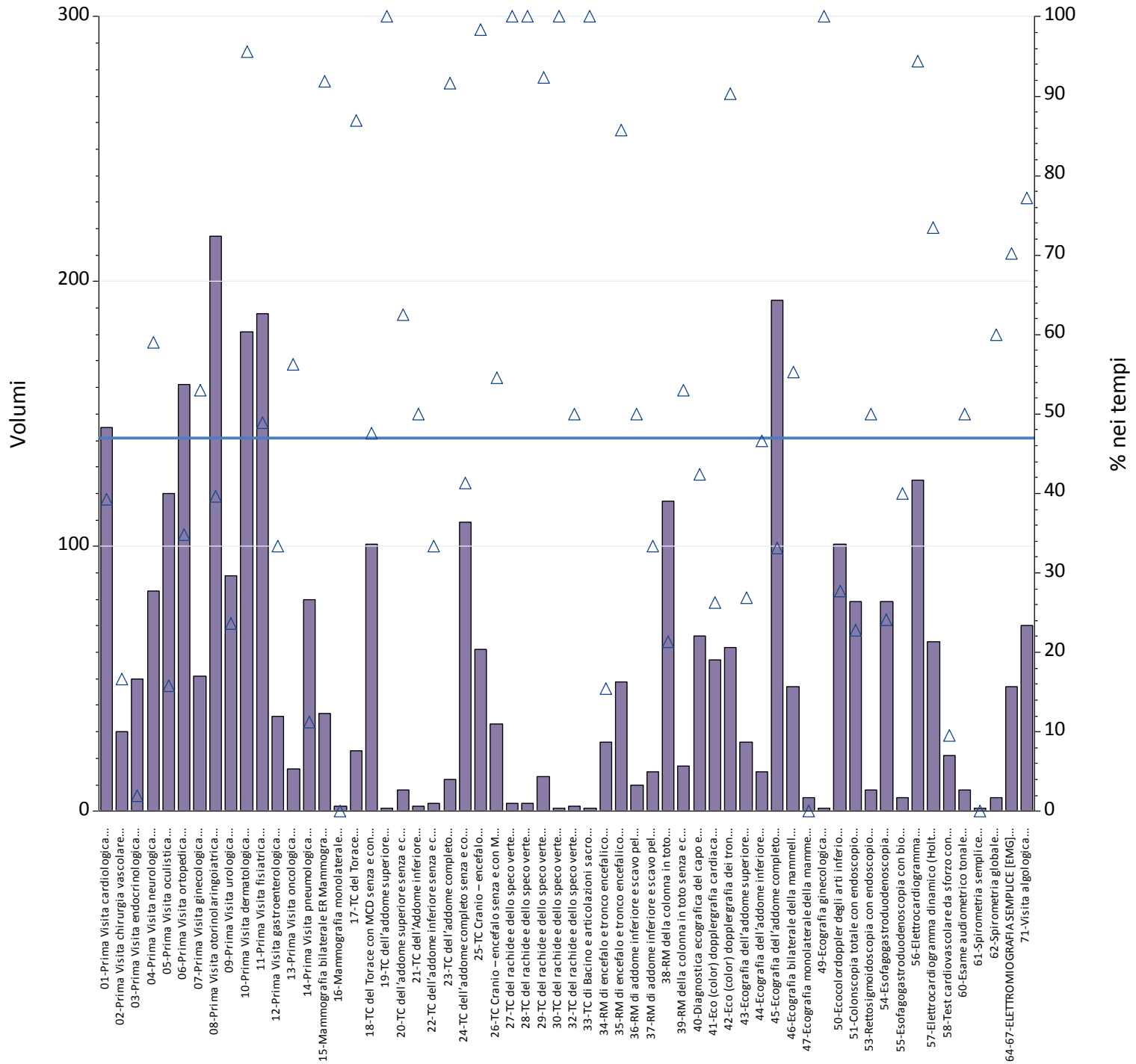
D - Differita							P - Programmata						
Totali	Num	% nei tempi	mobilita	mobilita totali	Num mobilita	di cui nei tempi	Totali	Num	% nei tempi	mobilita	mobilita totali	Num mobilita	di cui nei tempi
<b>3.646</b>	2.266	<b>62%</b>	<b>387</b>	<b>11%</b>	233	<b>60%</b>	<b>6.777</b>	4.987	<b>74%</b>	<b>519</b>	<b>7.7%</b>	441	<b>85%</b>
<b>8.226</b>	4.605	<b>56%</b>	<b>1.931</b>	<b>23%</b>	1.336	<b>69%</b>	<b>7.607</b>	5.251	<b>69%</b>	<b>1.859</b>	<b>24%</b>	1.306	<b>70%</b>
<b>7.217</b>	5.039	<b>70%</b>	<b>959</b>	<b>13%</b>	486	<b>51%</b>	<b>4.474</b>	4.103	<b>92%</b>	<b>836</b>	<b>19%</b>	723	<b>86%</b>
<b>19.089</b>	11.910	<b>62%</b>	<b>3.277</b>	<b>17%</b>	2.055	<b>63%</b>	<b>18.858</b>	14.341	<b>76%</b>	<b>3.214</b>	<b>17%</b>	2.470	<b>77%</b>





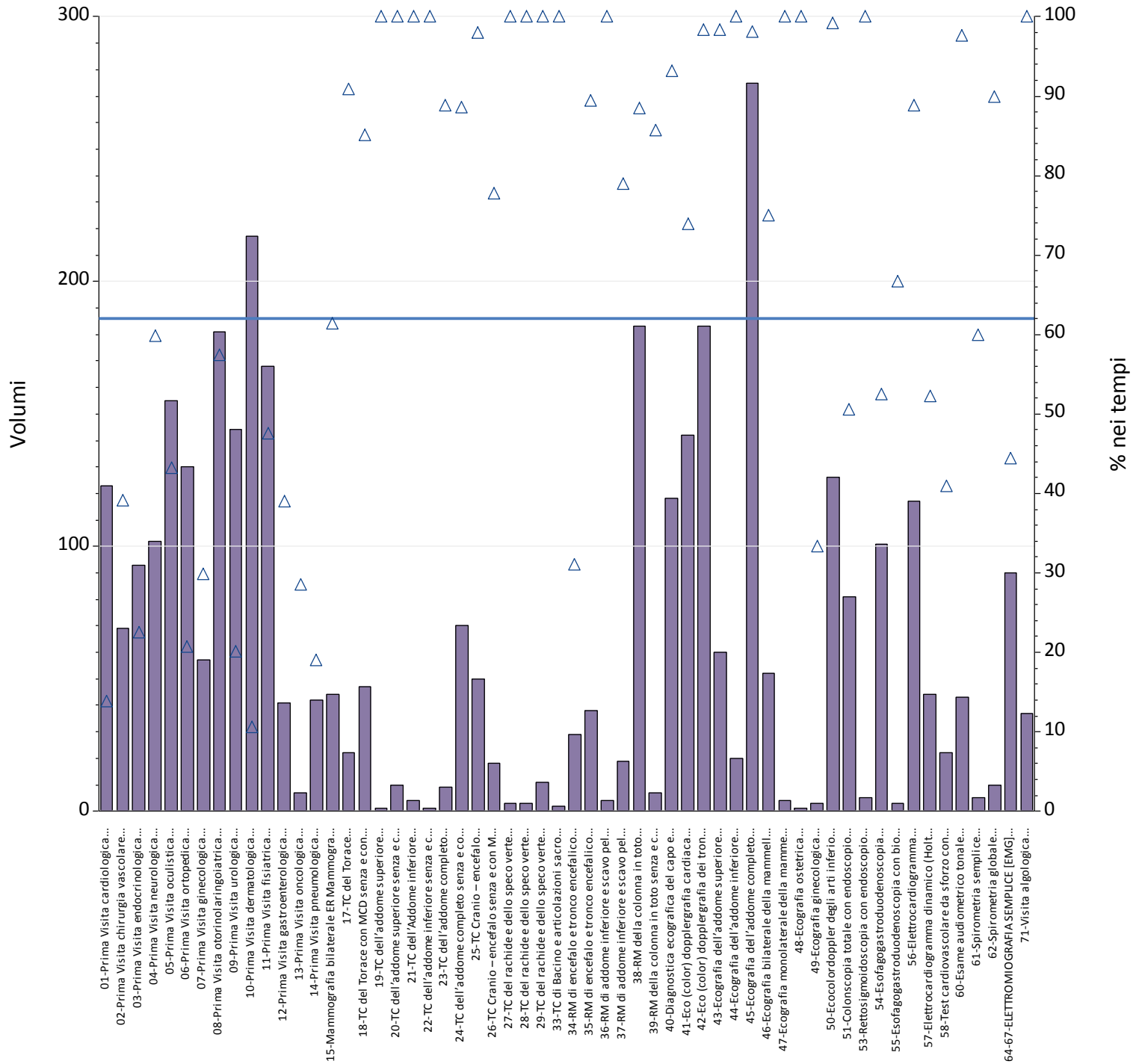
Prestazioni	Num	% nei tempi	volumi
01-Prima Visita cardiologica	534	72%	742
02-Prima Visita chirurgia vascolare	71	56%	126
03-Prima Visita endocrinologica	50	29%	173
04-Prima Visita neurologica	254	84%	302
05-Prima Visita oculistica	378	31%	1.230
06-Prima Visita ortopedica	604	96%	626
07-Prima Visita ginecologica	758	84%	899
08-Prima Visita otorinolaringoiatrica	879	99%	891
09-Prima Visita urologica	366	95%	385
10-Prima Visita dermatologica	393	37%	1.064
11-Prima Visita fisiatrica	789	99%	799
12-Prima Visita gastroenterologica	98	100%	98
13-Prima Visita oncologica	178	99%	179
14-Prima Visita pneumologica	195	76%	255
15-Mammografia bilaterale ER Mammografia bilaterale	637	51%	1.247
16-Mammografia monolaterale	49	69%	71
17-TC del Torace	58	91%	64
18-TC del Torace con MCD senza e con MCD	222	93%	238
20-TC dell'addome superiore senza e con MDC	11	100%	11
21-TC dell'Addome inferiore	3	100%	3
22-TC dell'addome inferiore senza e con MDC	6	100%	6
23-TC dell'addome completo	20	100%	20
24-TC dell'addome completo senza e con MDC	219	93%	235
25-TC Cranio – encefalo	88	100%	88
26-TC Cranio – encefalo senza e con MDC	34	92%	37
27-TC del rachide e dello speco vertebrale cervicale	8	100%	8
28-TC del rachide e dello speco vertebrale toracico	2	100%	2
29-TC del rachide e dello speco vertebrale lombosacrale	23	100%	23
32-TC del rachide e dello speco vertebrale lombosacrale senza e con MDC	1	100%	1
33-TC di Bacino e articolazioni sacroiliache	2	100%	2
34-RM di encefalo e tronco encefalico, giunzione cranio spinale e relativo distretto vascolare	84	91%	92
35-RM di encefalo e tronco encefalico, giunzione cranio spinale e relativo distretto vascolare senza e con MDC	54	49%	110
36-RM di addome inferiore e scavo pelvico	9	64%	14
37-RM di addome inferiore e scavo pelvico senza e con MDC	45	67%	67
38-RM della colonna in toto	458	97%	472
39-RM della colonna in toto senza e con MDC	26	81%	32
40-Diagnostica ecografica del capo e del collo	637	92%	694
41-Eco (color) dopplergrafia cardiaca	579	79%	737
42-Eco (color) dopplergrafia dei tronchi sovraaortici	696	73%	957
43-Ecografia dell'addome superiore	238	84%	284
44-Ecografia dell'addome inferiore	50	96%	52
45-Ecografia dell'addome completo	915	88%	1.038
46-Ecografia bilaterale della mammella	473	49%	957
47-Ecografia monolaterale della mammella	6	30%	20
48-Ecografia ostetrica	335	100%	336
49-Ecografia ginecologica	25	76%	33
50-Ecocolordoppler degli arti inferiori arterioso e/o venoso	361	92%	394
51-Colonscopia totale con endoscopia flessibile	53	39%	136

Prestazioni	Num	% nei tempi	volumi
53-Rettosigmoidoscopia con endoscopio flessibile	5	83%	6
54-Esofagogastroduodenoscopia	142	89%	159
55-Esofagogastroduodenoscopia con biopsia in sede unica	9	90%	10
56-Elettrocardiogramma	981	91%	1.077
57-Elettrocardiogramma dinamico (Holter)	233	89%	262
58-Test cardiovascolare da sforzo con cicloergometro o con pedana mobile	121	93%	130
60-Esame audiometrico tonale	307	97%	318
61-Spirometria semplice	39	68%	57
62-Spirometria globale	123	92%	133
63-Fotografia del fundus	5	100%	5
64-67-ELETTROMIOGRAFIA SEMPLICE [EMG] PER MUSCOLO	252	88%	285
70-Iniezione intravitreale	57	78%	73
71-Visita algologica	93	100%	93
<b>Totale complessivo</b>	<b>14.341</b>	<b>76%</b>	<b>18.858</b>



Prestazioni	Totali	Num	% nei tempi	mobilita	mobilita totali	Num mobilita	di cui nei tempi
01-Prima Visita cardiologica	145	57	39%	7	4.8%	2	29%
02-Prima Visita chirurgia vascolare	30	5	17%	7	23%	5	71%
03-Prima Visita endocrinologica	50	1	2%	0	.00%	0	.
04-Prima Visita neurologica	83	49	59%	8	9.6%	4	50%
05-Prima Visita oculistica	120	19	16%	14	12%	5	36%
06-Prima Visita ortopedica	161	56	35%	15	9.3%	5	33%
07-Prima Visita ginecologica	51	27	53%	25	49%	19	76%
08-Prima Visita otorinolaringoiatrica	217	86	40%	10	4.6%	6	60%
09-Prima Visita urologica	89	21	24%	8	9.0%	6	75%
10-Prima Visita dermatologica	181	173	96%	10	5.5%	2	20%
11-Prima Visita fisiatrica	188	92	49%	7	3.7%	4	57%
12-Prima Visita gastroenterologica	36	12	33%	26	72%	8	31%
13-Prima Visita oncologica	16	9	56%	16	100%	9	56%
14-Prima Visita pneumologica	80	9	11%	6	7.5%	5	83%
15-Mammografia bilaterale ER Mammografia	37	34	92%	6	16%	3	50%
16-Mammografia monolaterale	2	0	0%	2	100%	0	0%
17-TC del Torace	23	20	87%	1	4.3%	0	0%
18-TC del Torace con MCD senza e con MCD	101	48	48%	9	8.9%	5	56%
19-TC dell'addome superiore	1	1	100%	0	.00%	0	.
20-TC dell'addome superiore senza e con MDC	8	5	63%	0	.00%	0	.
21-TC dell'Addome inferiore	2	1	50%	0	.00%	0	.
22-TC dell'addome inferiore senza e con MDC	3	1	33%	0	.00%	0	.
23-TC dell'addome completo	12	11	92%	0	.00%	0	.
24-TC dell'addome completo senza e con MDC	109	45	41%	12	11%	7	58%
25-TC Cranio – encefalo	61	60	98%	2	3.3%	1	50%
26-TC Cranio – encefalo senza e con MDC	33	18	55%	2	6.1%	0	0%
27-TC del rachide e dello speco vertebrale	3	3	100%	0	.00%	0	.
28-TC del rachide e dello speco vertebrale	3	3	100%	0	.00%	0	.
29-TC del rachide e dello speco vertebrale	13	12	92%	2	15%	1	50%
30-TC del rachide e dello speco vertebrale	1	1	100%	0	.00%	0	.
32-TC del rachide e dello speco vertebrale	2	1	50%	1	50%	0	0%
33-TC di Bacino e articolazioni sacroiliache	1	1	100%	0	.00%	0	.
34-RM di encefalo e tronco encefalico, giunzione	26	4	15%	8	31%	2	25%
35-RM di encefalo e tronco encefalico, giunzione	49	42	86%	3	6.1%	1	33%
36-RM di addome inferiore e scavo pelvico	10	5	50%	1	10%	0	0%
37-RM di addome inferiore e scavo pelvico senza	15	5	33%	0	.00%	0	.
38-RM della colonna in toto	117	25	21%	7	6.0%	2	29%
39-RM della colonna in toto senza e con MDC	17	9	53%	1	5.9%	0	0%
40-Diagnostica ecografica del capo e del collo	66	28	42%	14	21%	13	93%
41-Eco (color) dopplergrafia cardiaca	57	15	26%	5	8.8%	4	80%
42-Eco (color) dopplergrafia dei tronchi	62	56	90%	4	6.5%	4	100%
43-Ecografia dell'addome superiore	26	7	27%	2	7.7%	1	50%
44-Ecografia dell'addome inferiore	15	7	47%	0	.00%	0	.
45-Ecografia dell'addome completo	193	64	33%	16	8.3%	11	69%
46-Ecografia bilaterale della mammella	47	26	55%	10	21%	3	30%
47-Ecografia monolaterale della mammella	5	0	0%	3	60%	0	0%
49-Ecografia ginecologica	1	1	100%	0	.00%	0	.

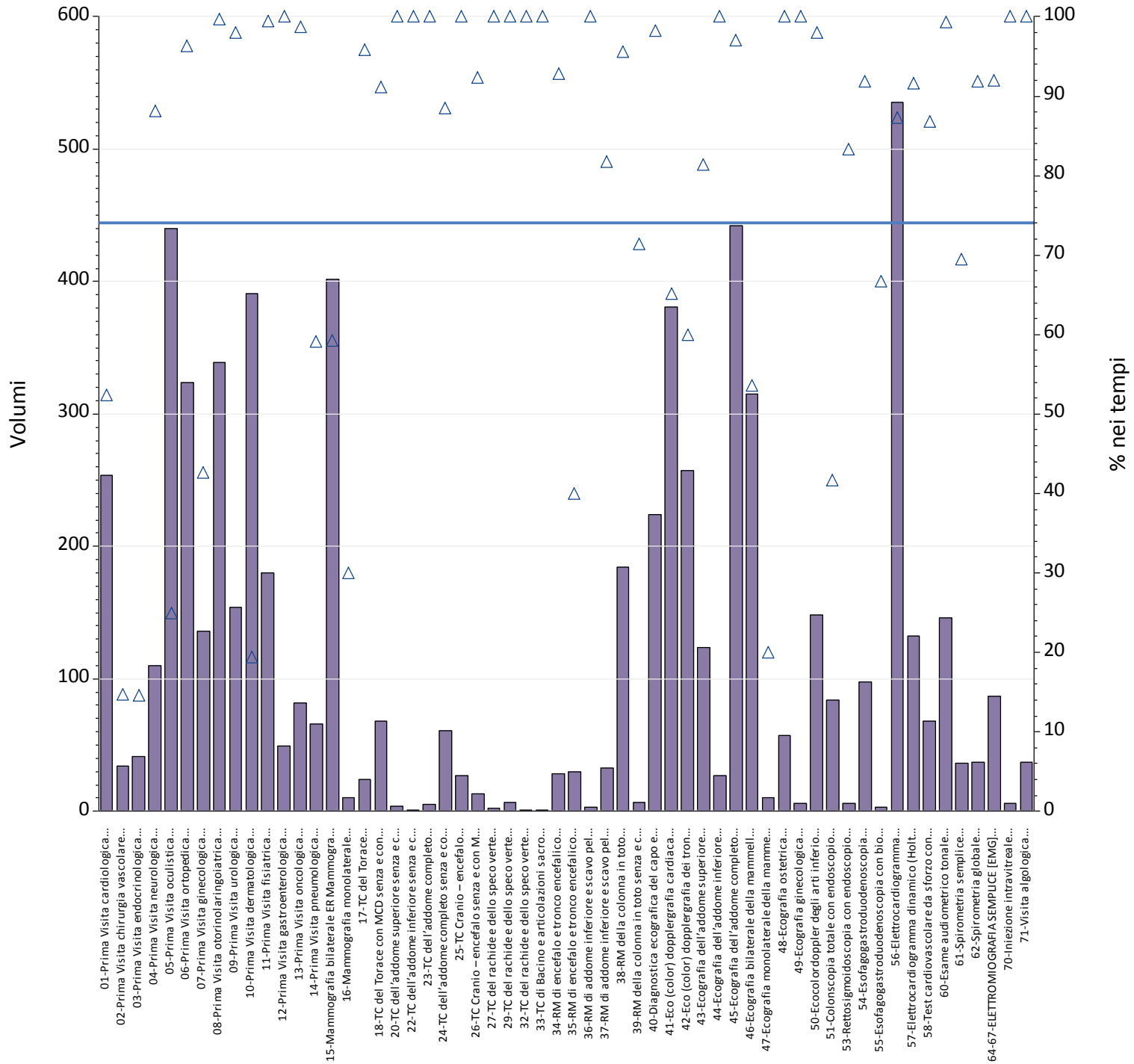
Prestazioni	Totali	Num	% nei tempi	mobilita	mobilita totali	Num mobilita	di cui nei tempi
50-Ecocolordoppler degli arti inferiori arterioso	101	28	28%	10	9.9%	9	90%
51-Colonscopia totale con endoscopio flessibile	79	18	23%	23	29%	8	35%
53-Rettosigmoidoscopia con endoscopio	8	4	50%	1	13%	1	100%
54-Esofagogastroduodenoscopia	79	19	24%	10	13%	8	80%
55-Esofagogastroduodenoscopia con biopsia in	5	2	40%	2	40%	2	100%
56-Elettrocardiogramma	125	118	94%	0	.00%	0	.
57-Elettrocardiogramma dinamico (Holter)	64	47	73%	2	3.1%	1	50%
58-Test cardiovascolare da sforzo con	21	2	10%	1	4.8%	0	0%
60-Esame audiometrico tonale	8	4	50%	2	25%	2	100%
61-Spirometria semplice	1	0	0%	0	.00%	0	.
62-Spirometria globale	5	3	60%	2	40%	1	50%
64-67-ELETTROMIOGRAFIA SEMPLICE [EMG] PER	47	33	70%	1	2.1%	1	100%
71-Visita algologica	70	54	77%	21	30%	21	100%
Totale complessivo	3.181	1.507	47%	345	11%	192	56%



Prestazioni	Totali	Num	% nei tempi	mobilita	mobilita totali	Num mobilita	di cui nei tempi
01-Prima Visita cardiologica	123	17	14%	12	9.8%	5	42%
02-Prima Visita chirurgia vascolare	69	27	39%	11	16%	9	82%
03-Prima Visita endocrinologica	93	21	23%	5	5.4%	3	60%
04-Prima Visita neurologica	102	61	60%	9	8.8%	2	22%
05-Prima Visita oculistica	155	67	43%	24	15%	1	4%
06-Prima Visita ortopedica	130	27	21%	37	28%	12	32%
07-Prima Visita ginecologica	57	17	30%	12	21%	8	67%
08-Prima Visita otorinolaringoiatrica	181	104	57%	19	10%	16	84%
09-Prima Visita urologica	144	29	20%	4	2.8%	0	0%
10-Prima Visita dermatologica	217	23	11%	17	7.8%	8	47%
11-Prima Visita fisiatrica	168	80	48%	21	13%	20	95%
12-Prima Visita gastroenterologica	41	16	39%	32	78%	12	38%
13-Prima Visita oncologica	7	2	29%	7	100%	2	29%
14-Prima Visita pneumologica	42	8	19%	12	29%	6	50%
15-Mammografia bilaterale ER Mammografia	44	27	61%	7	16%	3	43%
17-TC del Torace	22	20	91%	0	.00%	0	.
18-TC del Torace con MCD senza e con MCD	47	40	85%	5	11%	5	100%
19-TC dell'addome superiore	1	1	100%	0	.00%	0	.
20-TC dell'addome superiore senza e con MDC	10	10	100%	0	.00%	0	.
21-TC dell'Addome inferiore	4	4	100%	1	25%	1	100%
22-TC dell'addome inferiore senza e con MDC	1	1	100%	0	.00%	0	.
23-TC dell'addome completo	9	8	89%	0	.00%	0	.
24-TC dell'addome completo senza e con MDC	70	62	89%	2	2.9%	2	100%
25-TC Cranio – encefalo	50	49	98%	1	2.0%	1	100%
26-TC Cranio – encefalo senza e con MDC	18	14	78%	1	5.6%	1	100%
27-TC del rachide e dello speco vertebrale	3	3	100%	0	.00%	0	.
28-TC del rachide e dello speco vertebrale	3	3	100%	0	.00%	0	.
29-TC del rachide e dello speco vertebrale	11	11	100%	0	.00%	0	.
33-TC di Bacino e articolazioni sacroiliache	2	2	100%	0	.00%	0	.
34-RM di encefalo e tronco encefalico, giunzione	29	9	31%	7	24%	6	86%
35-RM di encefalo e tronco encefalico, giunzione	38	34	89%	3	7.9%	3	100%
36-RM di addome inferiore e scavo pelvico	4	4	100%	0	.00%	0	.
37-RM di addome inferiore e scavo pelvico senza	19	15	79%	7	37%	7	100%
38-RM della colonna in toto	183	162	89%	20	11%	13	65%
39-RM della colonna in toto senza e con MDC	7	6	86%	1	14%	0	0%
40-Diagnostica ecografica del capo e del collo	118	110	93%	4	3.4%	4	100%
41-Eco (color) dopplergrafia cardiaca	142	105	74%	8	5.6%	7	88%
42-Eco (color) dopplergrafia dei tronchi	183	180	98%	0	.00%	0	.
43-Ecografia dell'addome superiore	60	59	98%	2	3.3%	2	100%
44-Ecografia dell'addome inferiore	20	20	100%	0	.00%	0	.
45-Ecografia dell'addome completo	275	270	98%	13	4.7%	11	85%
46-Ecografia bilaterale della mammella	52	39	75%	6	12%	4	67%
47-Ecografia monolaterale della mammella	4	4	100%	0	.00%	0	.
48-Ecografia ostetrica	1	1	100%	1	100%	1	100%
49-Ecografia ginecologica	3	1	33%	0	.00%	0	.
50-Ecocolordoppler degli arti inferiori arterioso	126	125	99%	2	1.6%	1	50%
51-Colonscopia totale con endoscopio flessibile	81	41	51%	44	54%	28	64%

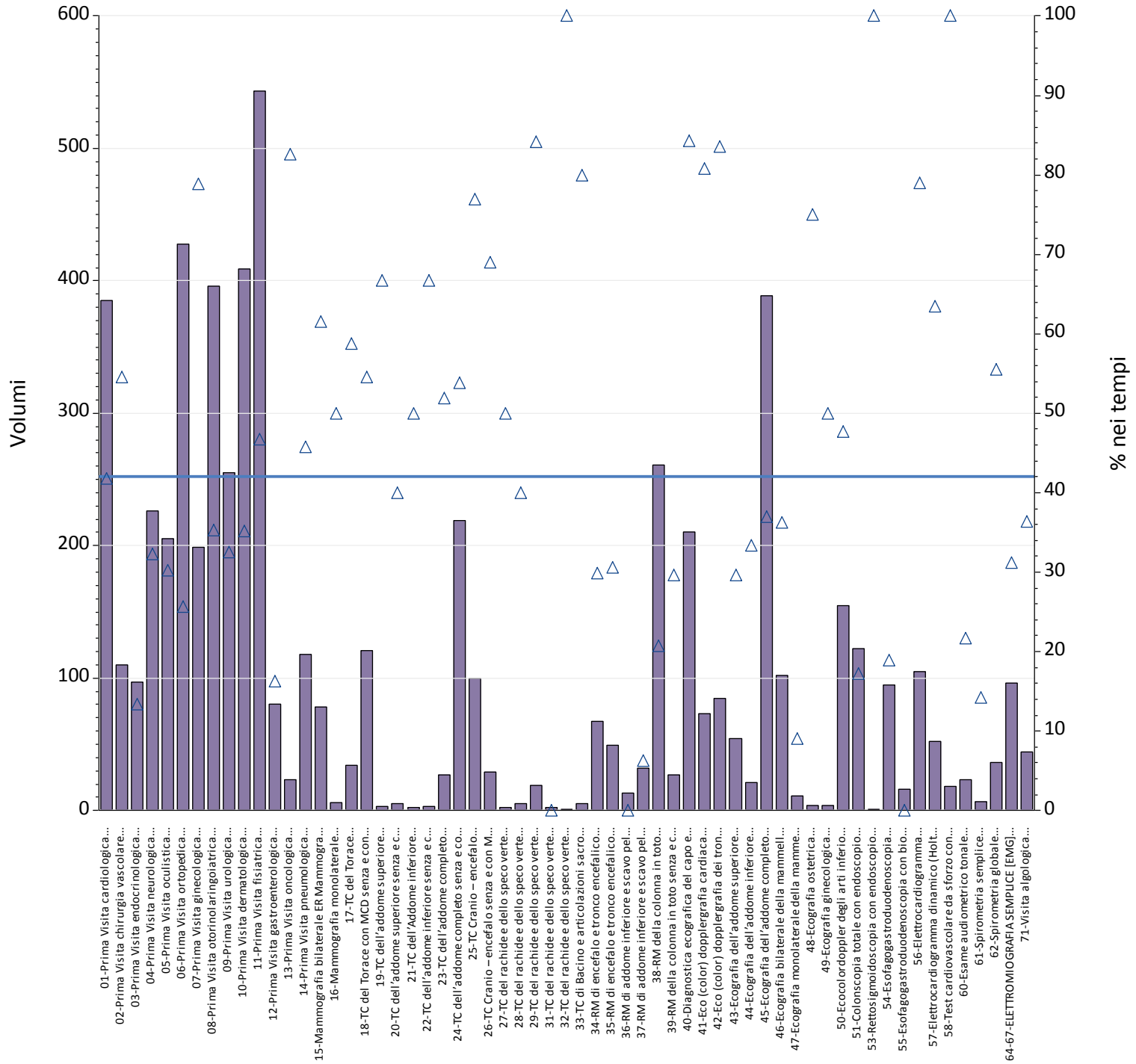


Prestazioni	Totali	Num	% nei tempi	mobilita	mobilita totali	Num mobilita	di cui nei tempi
53-Rettosigmoidoscopia con endoscopio	5	5	100%	0	.00%	0	.
54-Esofagogastroduodenoscopia	101	53	52%	14	14%	14	100%
55-Esofagogastroduodenoscopia con biopsia in	3	2	67%	2	67%	2	100%
56-Elettrocardiogramma	117	104	89%	1	.85%	1	100%
57-Elettrocardiogramma dinamico (Holter)	44	23	52%	4	9.1%	3	75%
58-Test cardiovascolare da sforzo con	22	9	41%	0	.00%	0	.
60-Esame audiometrico tonale	43	42	98%	1	2.3%	1	100%
61-Spirometria semplice	5	3	60%	0	.00%	0	.
62-Spirometria globale	10	9	90%	3	30%	3	100%
64-67-ELETTROMIOGRAFIA SEMPLICE [EMG] PER	90	40	44%	0	.00%	0	.
71-Visita algologica	37	37	100%	5	14%	5	100%
<b>Totale complessivo</b>	<b>3.646</b>	<b>2.266</b>	<b>62%</b>	<b>387</b>	<b>11%</b>	<b>233</b>	<b>60%</b>



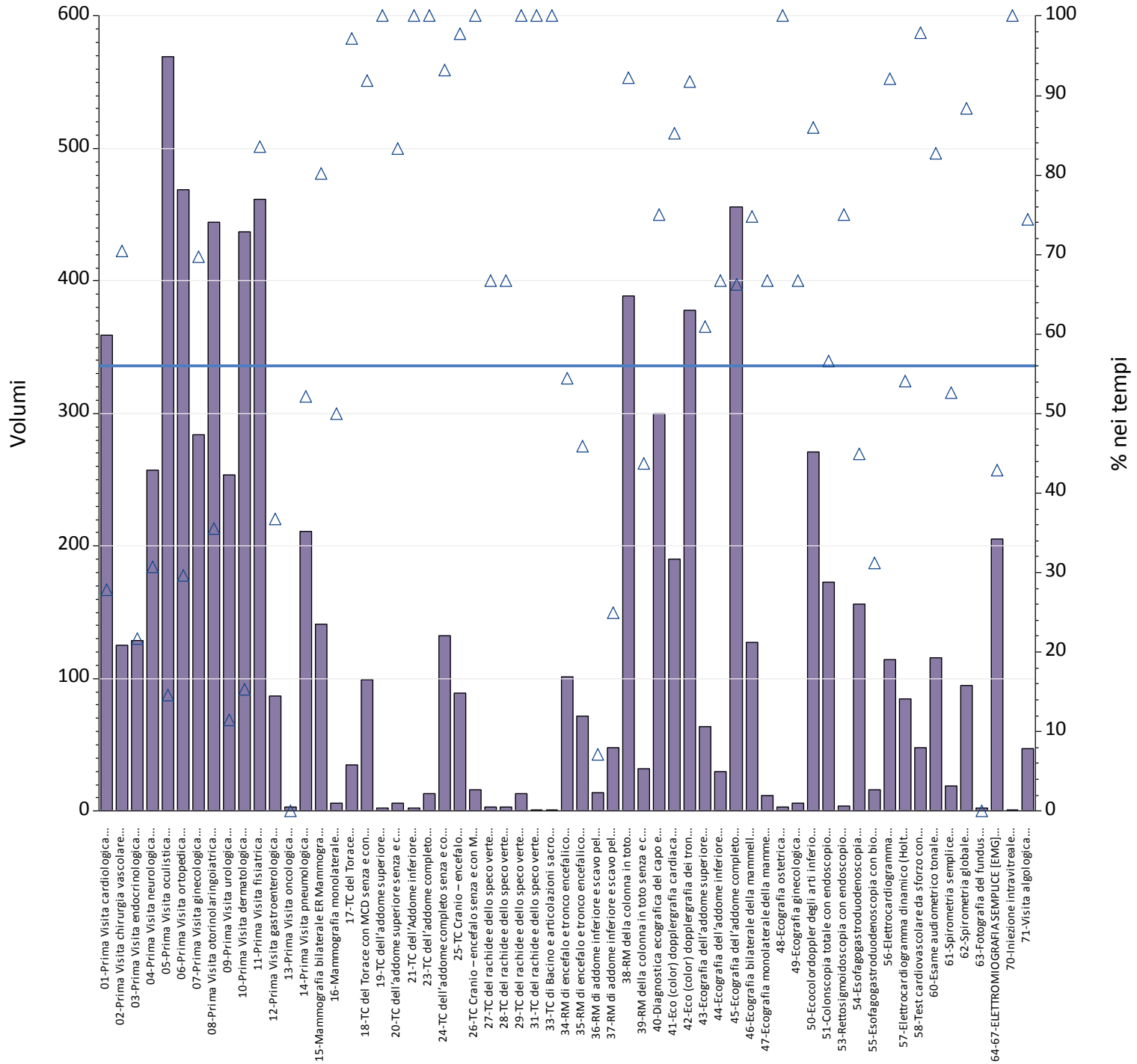
Prestazioni	Totali	Num	% nei tempi	mobilita	mobilita totali	Num mobilita	di cui nei tempi
01-Prima Visita cardiologica	254	133	52%	13	5.1%	8	62%
02-Prima Visita chirurgia vascolare	34	5	15%	6	18%	5	83%
03-Prima Visita endocrinologica	41	6	15%	10	24%	5	50%
04-Prima Visita neurologica	110	97	88%	8	7.3%	5	63%
05-Prima Visita oculistica	440	110	25%	34	7.7%	20	59%
06-Prima Visita ortopedica	324	312	96%	17	5.2%	13	76%
07-Prima Visita ginecologica	136	58	43%	23	17%	22	96%
08-Prima Visita otorinolaringoiatrica	339	338	100%	27	8.0%	26	96%
09-Prima Visita urologica	154	151	98%	4	2.6%	4	100%
10-Prima Visita dermatologica	391	76	19%	9	2.3%	4	44%
11-Prima Visita fisiatrica	180	179	99%	37	21%	36	97%
12-Prima Visita gastroenterologica	49	49	100%	24	49%	24	100%
13-Prima Visita oncologica	82	81	99%	82	100%	81	99%
14-Prima Visita pneumologica	66	39	59%	7	11%	6	86%
15-Mammografia bilaterale ER Mammografia	402	238	59%	18	4.5%	11	61%
16-Mammografia monolaterale	10	3	30%	1	10%	0	0%
17-TC del Torace	24	23	96%	3	13%	2	67%
18-TC del Torace con MCD senza e con MCD	68	62	91%	3	4.4%	3	100%
20-TC dell'addome superiore senza e con MDC	4	4	100%	0	.00%	0	.
22-TC dell'addome inferiore senza e con MDC	1	1	100%	1	100%	1	100%
23-TC dell'addome completo	5	5	100%	0	.00%	0	.
24-TC dell'addome completo senza e con MDC	61	54	89%	4	6.6%	4	100%
25-TC Cranio – encefalo	27	27	100%	0	.00%	0	.
26-TC Cranio – encefalo senza e con MDC	13	12	92%	1	7.7%	1	100%
27-TC del rachide e dello speco vertebrale	2	2	100%	0	.00%	0	.
29-TC del rachide e dello speco vertebrale	7	7	100%	0	.00%	0	.
32-TC del rachide e dello speco vertebrale	1	1	100%	1	100%	1	100%
33-TC di Bacino e articolazioni sacroiliache	1	1	100%	0	.00%	0	.
34-RM di encefalo e tronco encefalico, giunzione	28	26	93%	4	14%	4	100%
35-RM di encefalo e tronco encefalico, giunzione	30	12	40%	6	20%	5	83%
36-RM di addome inferiore e scavo pelvico	3	3	100%	2	67%	2	100%
37-RM di addome inferiore e scavo pelvico senza	33	27	82%	19	58%	19	100%
38-RM della colonna in toto	184	176	96%	20	11%	19	95%
39-RM della colonna in toto senza e con MDC	7	5	71%	4	57%	4	100%
40-Diagnostica ecografica del capo e del collo	224	220	98%	2	.89%	2	100%
41-Eco (color) dopplergrafia cardiaca	381	248	65%	7	1.8%	7	100%
42-Eco (color) dopplergrafia dei tronchi	257	154	60%	9	3.5%	4	44%
43-Ecografia dell'addome superiore	124	101	81%	3	2.4%	3	100%
44-Ecografia dell'addome inferiore	27	27	100%	0	.00%	0	.
45-Ecografia dell'addome completo	442	429	97%	5	1.1%	2	40%
46-Ecografia bilaterale della mammella	315	169	54%	18	5.7%	12	67%
47-Ecografia monolaterale della mammella	10	2	20%	1	10%	0	0%
48-Ecografia ostetrica	57	57	100%	10	18%	10	100%
49-Ecografia ginecologica	6	6	100%	0	.00%	0	.
50-Ecocolordoppler degli arti inferiori arterioso	148	145	98%	7	4.7%	6	86%
51-Colonscopia totale con endoscopio flessibile	84	35	42%	18	21%	14	78%
53-Rettosigmoidoscopia con endoscopio	6	5	83%	2	33%	2	100%

Prestazioni	Totali	Num	% nei tempi	mobilita	mobilita totali	Num mobilita	di cui nei tempi
54-Esofagogastroduodenoscopia	98	90	92%	16	16%	13	81%
55-Esofagogastroduodenoscopia con biopsia in	3	2	67%	2	67%	2	100%
56-Elettrocardiogramma	535	467	87%	5	93%	4	80%
57-Elettrocardiogramma dinamico (Holter)	132	121	92%	1	76%	1	100%
58-Test cardiovascolare da sforzo con	68	59	87%	2	2.9%	1	50%
60-Esame audiometrico tonale	146	145	99%	2	1.4%	2	100%
61-Spirometria semplice	36	25	69%	2	5.6%	2	100%
62-Spirometria globale	37	34	92%	8	22%	8	100%
64-67-ELETTROMIOGRAFIA SEMPLICE [EMG] PER	87	80	92%	1	1.1%	1	100%
70-Iniezione intravitreale	6	6	100%	2	33%	2	100%
71-Visita algologica	37	37	100%	8	22%	8	100%
Totale complessivo	6.777	4.987	74%	519	7.7%	441	85%



Prestazioni	Totali	Num	% nei tempi	mobilita	mobilita totali	Num mobilita	di cui nei tempi
01-Prima Visita cardiologica	385	161	42%	116	30%	92	79%
02-Prima Visita chirurgia vascolare	110	60	55%	2	1.8%	0	0%
03-Prima Visita endocrinologica	97	13	13%	22	23%	5	23%
04-Prima Visita neurologica	226	73	32%	25	11%	20	80%
05-Prima Visita oculistica	205	62	30%	54	26%	31	57%
06-Prima Visita ortopedica	428	110	26%	133	31%	62	47%
07-Prima Visita ginecologica	199	157	79%	46	23%	44	96%
08-Prima Visita otorinolaringoiatrica	396	140	35%	97	24%	51	53%
09-Prima Visita urologica	255	83	33%	122	48%	42	34%
10-Prima Visita dermatologica	409	144	35%	191	47%	89	47%
11-Prima Visita fisiatrica	543	254	47%	157	29%	145	92%
12-Prima Visita gastroenterologica	80	13	16%	30	38%	6	20%
13-Prima Visita oncologica	23	19	83%	12	52%	8	67%
14-Prima Visita pneumologica	118	54	46%	26	22%	11	42%
15-Mammografia bilaterale ER Mammografia	78	48	62%	18	23%	14	78%
16-Mammografia monolaterale	6	3	50%	3	50%	3	100%
17-TC del Torace	34	20	59%	13	38%	6	46%
18-TC del Torace con MCD senza e con MCD	121	66	55%	30	25%	8	27%
19-TC dell'addome superiore	3	2	67%	1	33%	1	100%
20-TC dell'addome superiore senza e con MDC	5	2	40%	0	.00%	0	.
21-TC dell'Addome inferiore	2	1	50%	0	.00%	0	.
22-TC dell'addome inferiore senza e con MDC	3	2	67%	0	.00%	0	.
23-TC dell'addome completo	27	14	52%	7	26%	6	86%
24-TC dell'addome completo senza e con MDC	219	118	54%	43	20%	15	35%
25-TC Cranio – encefalo	100	77	77%	12	12%	9	75%
26-TC Cranio – encefalo senza e con MDC	29	20	69%	6	21%	1	17%
27-TC del rachide e dello speco vertebrale	2	1	50%	0	.00%	0	.
28-TC del rachide e dello speco vertebrale	5	2	40%	1	20%	0	0%
29-TC del rachide e dello speco vertebrale	19	16	84%	1	5.3%	1	100%
31-TC del rachide e dello speco vertebrale	2	0	0%	0	.00%	0	.
32-TC del rachide e dello speco vertebrale	1	1	100%	0	.00%	0	.
33-TC di Bacino e articolazioni sacroiliache	5	4	80%	3	60%	3	100%
34-RM di encefalo e tronco encefalico, giunzione	67	20	30%	18	27%	5	28%
35-RM di encefalo e tronco encefalico, giunzione	49	15	31%	10	20%	3	30%
36-RM di addome inferiore e scavo pelvico	13	0	0%	6	46%	0	0%
37-RM di addome inferiore e scavo pelvico senza	32	2	6%	8	25%	1	13%
38-RM della colonna in toto	261	54	21%	33	13%	11	33%
39-RM della colonna in toto senza e con MDC	27	8	30%	1	3.7%	0	0%
40-Diagnostica ecografica del capo e del collo	210	177	84%	20	9.5%	14	70%
41-Eco (color) dopplergrafia cardiaca	73	59	81%	8	11%	8	100%
42-Eco (color) dopplergrafia dei tronchi	85	71	84%	10	12%	9	90%
43-Ecografia dell'addome superiore	54	16	30%	13	24%	7	54%
44-Ecografia dell'addome inferiore	21	7	33%	10	48%	3	30%
45-Ecografia dell'addome completo	389	144	37%	124	32%	72	58%
46-Ecografia bilaterale della mammella	102	37	36%	27	26%	13	48%
47-Ecografia monolaterale della mammella	11	1	9%	4	36%	1	25%
48-Ecografia ostetrica	4	3	75%	2	50%	2	100%

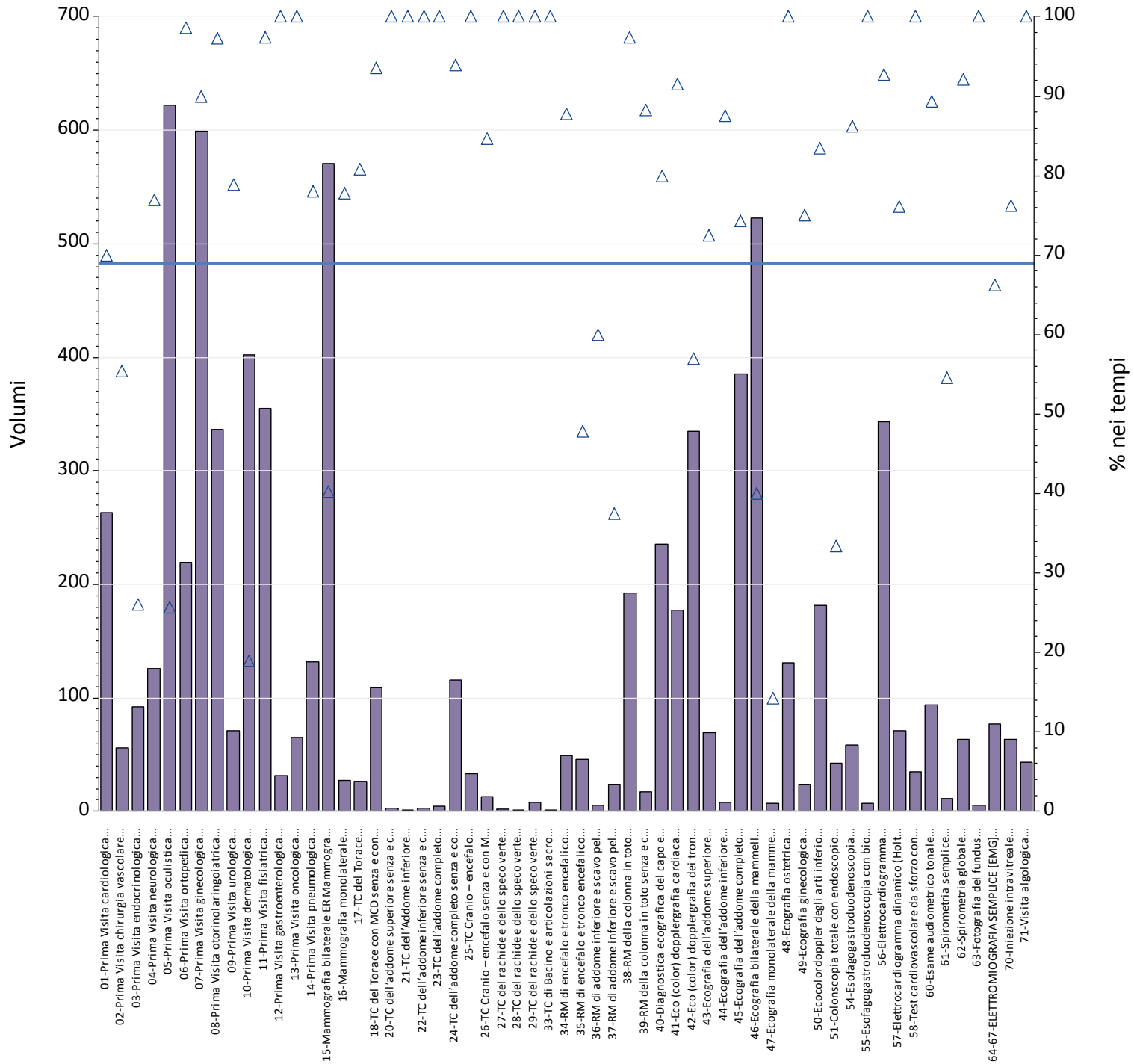
Prestazioni	Totali	Num	% nei tempi	mobilita	mobilita totali	Num mobilita	di cui nei tempi
49-Ecografia ginecologica	4	2	50%	0	.00%	0	.
50-Ecocolordoppler degli arti inferiori arterioso	155	74	48%	42	27%	41	98%
51-Colonscopia totale con endoscopio flessibile	122	21	17%	49	40%	9	18%
53-Rettosigmoidoscopia con endoscopio	1	1	100%	1	100%	1	100%
54-Esofagogastroduodenoscopia	95	18	19%	35	37%	13	37%
55-Esofagogastroduodenoscopia con biopsia in	16	0	0%	1	6.3%	0	0%
56-Elettrocardiogramma	105	83	79%	36	34%	34	94%
57-Elettrocardiogramma dinamico (Holter)	52	33	63%	28	54%	26	93%
58-Test cardiovascolare da sforzo con	18	18	100%	6	33%	6	100%
60-Esame audiometrico tonale	23	5	22%	8	35%	3	38%
61-Spirometria semplice	7	1	14%	4	57%	1	25%
62-Spirometria globale	36	20	56%	2	5.6%	1	50%
64-67-ELETTROMIOGRAFIA SEMPLICE [EMG] PER	96	30	31%	6	6.3%	4	67%
71-Visita algologica	44	16	36%	23	52%	15	65%
<b>Totale complessivo</b>	<b>6.307</b>	<b>2.676</b>	<b>42%</b>	<b>1.706</b>	<b>27%</b>	<b>976</b>	<b>57%</b>





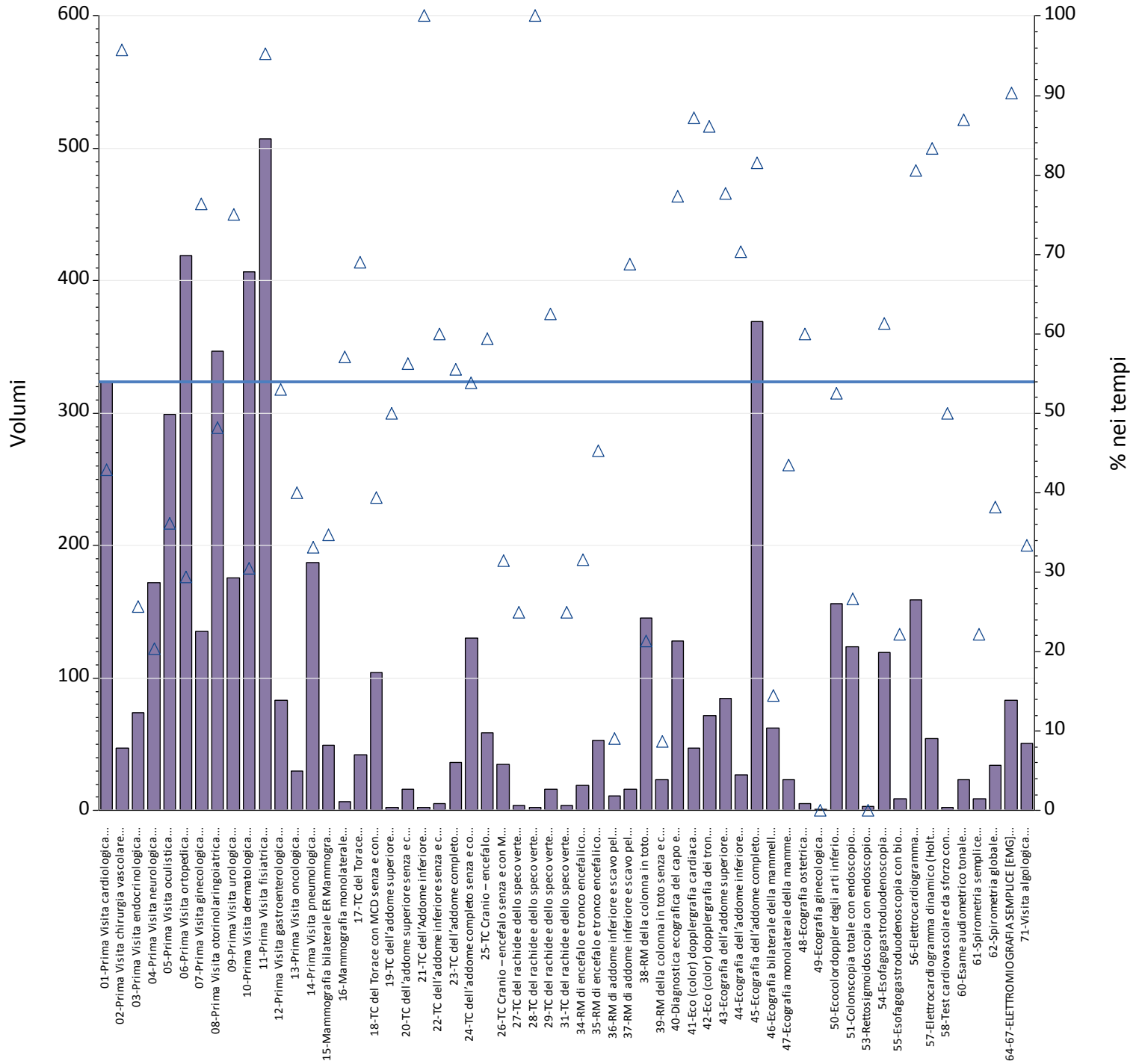
Prestazioni	Totali	Num	% nei tempi	mobilita	mobilita totali	Num mobilita	di cui nei tempi
01-Prima Visita cardiologica	359	100	28%	72	20%	31	43%
02-Prima Visita chirurgia vascolare	125	88	70%	2	1.6%	1	50%
03-Prima Visita endocrinologica	129	28	22%	46	36%	10	22%
04-Prima Visita neurologica	257	79	31%	36	14%	32	89%
05-Prima Visita oculistica	569	83	15%	73	13%	27	37%
06-Prima Visita ortopedica	469	139	30%	125	27%	87	70%
07-Prima Visita ginecologica	284	198	70%	41	14%	28	68%
08-Prima Visita otorinolaringoiatrica	444	158	36%	95	21%	30	32%
09-Prima Visita urologica	254	29	11%	110	43%	24	22%
10-Prima Visita dermatologica	437	67	15%	92	21%	30	33%
11-Prima Visita fisiatrica	462	386	84%	194	42%	189	97%
12-Prima Visita gastroenterologica	87	32	37%	31	36%	16	52%
13-Prima Visita oncologica	3	0	0%	3	100%	0	0%
14-Prima Visita pneumologica	211	110	52%	19	9.0%	10	53%
15-Mammografia bilaterale ER Mammografia	141	113	80%	16	11%	10	63%
16-Mammografia monolaterale	6	3	50%	1	17%	0	0%
17-TC del Torace	35	34	97%	4	11%	4	100%
18-TC del Torace con MCD senza e con MCD	99	91	92%	29	29%	23	79%
19-TC dell'addome superiore	2	2	100%	1	50%	1	100%
20-TC dell'addome superiore senza e con MDC	6	5	83%	1	17%	0	0%
21-TC dell'Addome inferiore	2	2	100%	0	.00%	0	.
23-TC dell'addome completo	13	13	100%	3	23%	3	100%
24-TC dell'addome completo senza e con MDC	132	123	93%	49	37%	42	86%
25-TC Cranio – encefalo	89	87	98%	13	15%	12	92%
26-TC Cranio – encefalo senza e con MDC	16	16	100%	5	31%	5	100%
27-TC del rachide e dello speco vertebrale	3	2	67%	0	.00%	0	.
28-TC del rachide e dello speco vertebrale	3	2	67%	1	33%	1	100%
29-TC del rachide e dello speco vertebrale	13	13	100%	1	7.7%	1	100%
31-TC del rachide e dello speco vertebrale	1	1	100%	0	.00%	0	.
33-TC di Bacino e articolazioni sacroiliache	1	1	100%	1	100%	1	100%
34-RM di encefalo e tronco encefalico, giunzione	101	55	54%	6	5.9%	4	67%
35-RM di encefalo e tronco encefalico, giunzione	72	33	46%	14	19%	13	93%
36-RM di addome inferiore e scavo pelvico	14	1	7%	5	36%	1	20%
37-RM di addome inferiore e scavo pelvico senza	48	12	25%	8	17%	4	50%
38-RM della colonna in toto	389	359	92%	35	9.0%	34	97%
39-RM della colonna in toto senza e con MDC	32	14	44%	4	13%	1	25%
40-Diagnostica ecografica del capo e del collo	300	225	75%	68	23%	67	99%
41-Eco (color) dopplergrafia cardiaca	190	162	85%	64	34%	59	92%
42-Eco (color) dopplergrafia dei tronchi	378	347	92%	30	7.9%	28	93%
43-Ecografia dell'addome superiore	64	39	61%	20	31%	19	95%
44-Ecografia dell'addome inferiore	30	20	67%	10	33%	9	90%
45-Ecografia dell'addome completo	456	302	66%	153	34%	146	95%
46-Ecografia bilaterale della mammella	127	95	75%	17	13%	9	53%
47-Ecografia monolaterale della mammella	12	8	67%	1	8.3%	1	100%
48-Ecografia ostetrica	3	3	100%	0	.00%	0	.
49-Ecografia ginecologica	6	4	67%	1	17%	0	0%
50-Ecocolordoppler degli arti inferiori arterioso	271	233	86%	21	7.7%	19	90%

Prestazioni	Totali	Num	% nei tempi	mobilita	mobilita totali	Num mobilita	di cui nei tempi
51-Colonscopia totale con endoscopio flessibile	173	98	57%	109	63%	75	69%
53-Rettosigmoidoscopia con endoscopio	4	3	75%	2	50%	1	50%
54-Esofagogastroduodenoscopia	156	70	45%	81	52%	51	63%
55-Esofagogastroduodenoscopia con biopsia in	16	5	31%	4	25%	2	50%
56-Elettrocardiogramma	114	105	92%	32	28%	30	94%
57-Elettrocardiogramma dinamico (Holter)	85	46	54%	38	45%	29	76%
58-Test cardiovascolare da sforzo con	48	47	98%	32	67%	31	97%
60-Esame audiometrico tonale	116	96	83%	26	22%	25	96%
61-Spirometria semplice	19	10	53%	9	47%	4	44%
62-Spirometria globale	95	84	88%	4	4.2%	3	75%
63-Fotografia del fundus	2	0	0%	2	100%	0	0%
64-67-ELETTROMIOGRAFIA SEMPLICE [EMG] PER	205	88	43%	42	20%	24	57%
70-Iniezione intravitreale	1	1	100%	0	.00%	0	.
71-Visita algologica	47	35	74%	29	62%	29	100%
<b>Totale complessivo</b>	<b>8.226</b>	<b>4.605</b>	<b>56%</b>	<b>1.931</b>	<b>23%</b>	<b>1.336</b>	<b>69%</b>



Prestazioni	Totali	Num	% nei tempi	mobilita	mobilita totali	Num mobilita	di cui nei tempi
01-Prima Visita cardiologica	263	184	70%	68	26%	31	46%
02-Prima Visita chirurgia vascolare	56	31	55%	4	7.1%	3	75%
03-Prima Visita endocrinologica	92	24	26%	53	58%	21	40%
04-Prima Visita neurologica	126	97	77%	19	15%	18	95%
05-Prima Visita oculistica	622	160	26%	236	38%	51	22%
06-Prima Visita ortopedica	219	216	99%	44	20%	42	95%
07-Prima Visita ginecologica	599	539	90%	117	20%	94	80%
08-Prima Visita otorinolaringoiatrica	336	327	97%	108	32%	108	100%
09-Prima Visita urologica	71	56	79%	50	70%	50	100%
10-Prima Visita dermatologica	402	76	19%	91	23%	48	53%
11-Prima Visita fisiatrica	355	346	97%	112	32%	112	100%
12-Prima Visita gastroenterologica	31	31	100%	14	45%	14	100%
13-Prima Visita oncologica	65	65	100%	28	43%	28	100%
14-Prima Visita pneumologica	132	103	78%	10	7.6%	5	50%
15-Mammografia bilaterale ER Mammografia	571	230	40%	68	12%	18	26%
16-Mammografia monolaterale	27	21	78%	1	3.7%	0	0%
17-TC del Torace	26	21	81%	2	7.7%	2	100%
18-TC del Torace con MCD senza e con MCD	109	102	94%	39	36%	38	97%
20-TC dell'addome superiore senza e con MDC	3	3	100%	1	33%	1	100%
21-TC dell'Addome inferiore	1	1	100%	0	.00%	0	.
22-TC dell'addome inferiore senza e con MDC	3	3	100%	1	33%	1	100%
23-TC dell'addome completo	4	4	100%	2	50%	2	100%
24-TC dell'addome completo senza e con MDC	116	109	94%	41	35%	41	100%
25-TC Cranio – encefalo	33	33	100%	4	12%	4	100%
26-TC Cranio – encefalo senza e con MDC	13	11	85%	6	46%	5	83%
27-TC del rachide e dello speco vertebrale	2	2	100%	0	.00%	0	.
28-TC del rachide e dello speco vertebrale	1	1	100%	0	.00%	0	.
29-TC del rachide e dello speco vertebrale	8	8	100%	2	25%	2	100%
33-TC di Bacino e articolazioni sacroiliache	1	1	100%	0	.00%	0	.
34-RM di encefalo e tronco encefalico, giunzione	49	43	88%	20	41%	19	95%
35-RM di encefalo e tronco encefalico, giunzione	46	22	48%	28	61%	8	29%
36-RM di addome inferiore e scavo pelvico	5	3	60%	3	60%	2	67%
37-RM di addome inferiore e scavo pelvico senza	24	9	38%	15	63%	8	53%
38-RM della colonna in toto	192	187	97%	12	6.3%	12	100%
39-RM della colonna in toto senza e con MDC	17	15	88%	5	29%	4	80%
40-Diagnostica ecografica del capo e del collo	235	188	80%	85	36%	79	93%
41-Eco (color) dopplergrafia cardiaca	177	162	92%	41	23%	34	83%
42-Eco (color) dopplergrafia dei tronchi	335	191	57%	30	9.0%	29	97%
43-Ecografia dell'addome superiore	69	50	72%	20	29%	12	60%
44-Ecografia dell'addome inferiore	8	7	88%	1	13%	0	0%
45-Ecografia dell'addome completo	385	286	74%	99	26%	73	74%
46-Ecografia bilaterale della mammella	523	209	40%	73	14%	27	37%
47-Ecografia monolaterale della mammella	7	1	14%	3	43%	0	0%
48-Ecografia ostetrica	131	131	100%	19	15%	19	100%
49-Ecografia ginecologica	24	18	75%	9	38%	3	33%
50-Eccolor Doppler degli arti inferiori arterioso	181	151	83%	51	28%	51	100%
51-Colonscopia totale con endoscopio flessibile	42	14	33%	26	62%	7	27%

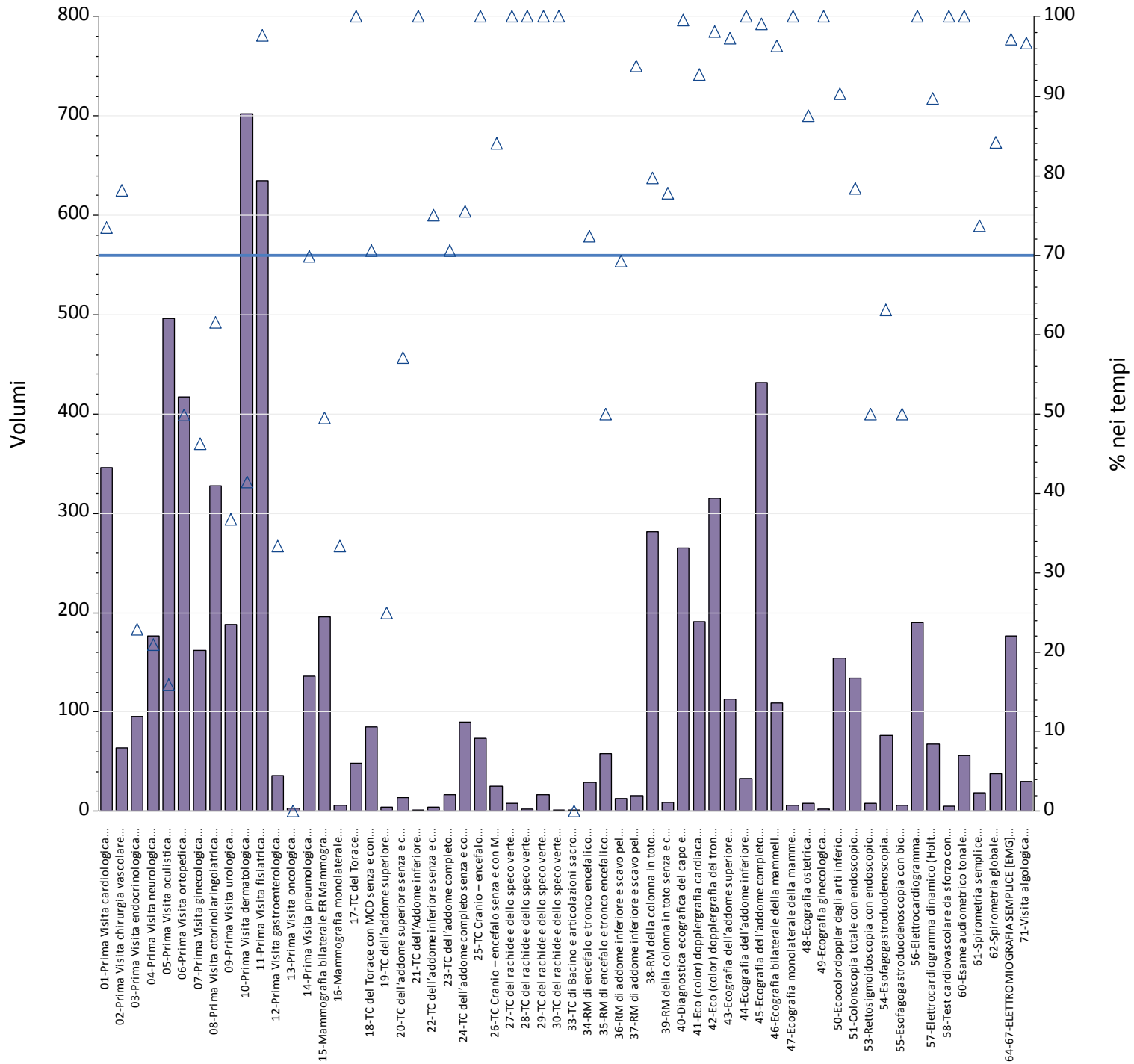
<b>Prestazioni</b>	<b>Totali</b>	<b>Num</b>	<b>% nei tempi</b>	<b>mobilita</b>	<b>mobilita totali</b>	<b>Num mobilita</b>	<b>di cui nei tempi</b>
54-Esofagogastroduodenoscopia	58	50	86%	13	22%	6	46%
55-Esofagogastroduodenoscopia con biopsia in	7	7	100%	0	.00%	0	.
56-Elettrocardiogramma	343	318	93%	81	24%	76	94%
57-Elettrocardiogramma dinamico (Holter)	71	54	76%	14	20%	13	93%
58-Test cardiovascolare da sforzo con	35	35	100%	13	37%	13	100%
60-Esame audiometrico tonale	94	84	89%	22	23%	22	100%
61-Spirometria semplice	11	6	55%	4	36%	2	50%
62-Spirometria globale	63	58	92%	7	11%	4	57%
63-Fotografia del fundus	5	5	100%	4	80%	4	100%
64-67-ELETTROMIOGRAFIA SEMPLICE [EMG] PER	77	51	66%	29	38%	29	100%
70-Iniezione intravitreale	63	48	76%	0	.00%	0	.
71-Visita algologica	43	43	100%	11	26%	11	100%
<b>Totale complessivo</b>	<b>7.607</b>	<b>5.251</b>	<b>69%</b>	<b>1.859</b>	<b>24%</b>	<b>1.306</b>	<b>70%</b>



Prestazioni	Totali	Num	% nei tempi	mobilita	mobilita totali	Num mobilita	di cui nei tempi
01-Prima Visita cardiologica	324	139	43%	23	7.1%	16	70%
02-Prima Visita chirurgia vascolare	47	45	96%	7	15%	5	71%
03-Prima Visita endocrinologica	74	19	26%	16	22%	6	38%
04-Prima Visita neurologica	172	35	20%	18	10%	15	83%
05-Prima Visita oculistica	299	108	36%	29	9.7%	4	14%
06-Prima Visita ortopedica	419	123	29%	22	5.3%	3	14%
07-Prima Visita ginecologica	135	103	76%	24	18%	19	79%
08-Prima Visita otorinolaringoiatrica	347	167	48%	23	6.6%	18	78%
09-Prima Visita urologica	176	132	75%	10	5.7%	7	70%
10-Prima Visita dermatologica	407	124	30%	45	11%	29	64%
11-Prima Visita fisiatrica	507	483	95%	3	.59%	3	100%
12-Prima Visita gastroenterologica	83	44	53%	13	16%	11	85%
13-Prima Visita oncologica	30	12	40%	4	13%	3	75%
14-Prima Visita pneumologica	187	62	33%	7	3.7%	7	100%
15-Mammografia bilaterale ER Mammografia	49	17	35%	7	14%	5	71%
16-Mammografia monolaterale	7	4	57%	2	29%	2	100%
17-TC del Torace	42	29	69%	10	24%	9	90%
18-TC del Torace con MCD senza e con MCD	104	41	39%	12	12%	8	67%
19-TC dell'addome superiore	2	1	50%	1	50%	0	0%
20-TC dell'addome superiore senza e con MDC	16	9	56%	1	6.3%	1	100%
21-TC dell'Addome inferiore	2	2	100%	0	.00%	0	.
22-TC dell'addome inferiore senza e con MDC	5	3	60%	2	40%	2	100%
23-TC dell'addome completo	36	20	56%	4	11%	2	50%
24-TC dell'addome completo senza e con MDC	130	70	54%	16	12%	12	75%
25-TC Cranio – encefalo	59	35	59%	11	19%	10	91%
26-TC Cranio – encefalo senza e con MDC	35	11	31%	4	11%	3	75%
27-TC del rachide e dello speco vertebrale	4	1	25%	1	25%	0	0%
28-TC del rachide e dello speco vertebrale	2	2	100%	0	.00%	0	.
29-TC del rachide e dello speco vertebrale	16	10	63%	1	6.3%	1	100%
31-TC del rachide e dello speco vertebrale	4	1	25%	1	25%	1	100%
34-RM di encefalo e tronco encefalico, giunzione	19	6	32%	9	47%	3	33%
35-RM di encefalo e tronco encefalico, giunzione	53	24	45%	13	25%	8	62%
36-RM di addome inferiore e scavo pelvico	11	1	9%	2	18%	1	50%
37-RM di addome inferiore e scavo pelvico senza	16	11	69%	2	13%	0	0%
38-RM della colonna in toto	145	31	21%	47	32%	12	26%
39-RM della colonna in toto senza e con MDC	23	2	9%	5	22%	1	20%
40-Diagnostica ecografica del capo e del collo	128	99	77%	13	10%	12	92%
41-Eco (color) dopplergrafia cardiaca	47	41	87%	9	19%	6	67%
42-Eco (color) dopplergrafia dei tronchi	72	62	86%	4	5.6%	3	75%
43-Ecografia dell'addome superiore	85	66	78%	3	3.5%	3	100%
44-Ecografia dell'addome inferiore	27	19	70%	1	3.7%	1	100%
45-Ecografia dell'addome completo	369	301	82%	7	1.9%	6	86%
46-Ecografia bilaterale della mammella	62	9	15%	3	4.8%	1	33%
47-Ecografia monolaterale della mammella	23	10	43%	4	17%	2	50%
48-Ecografia ostetrica	5	3	60%	5	100%	3	60%
49-Ecografia ginecologica	1	0	0%	0	.00%	0	.
50-Ecocolordoppler degli arti inferiori arterioso	156	82	53%	4	2.6%	3	75%

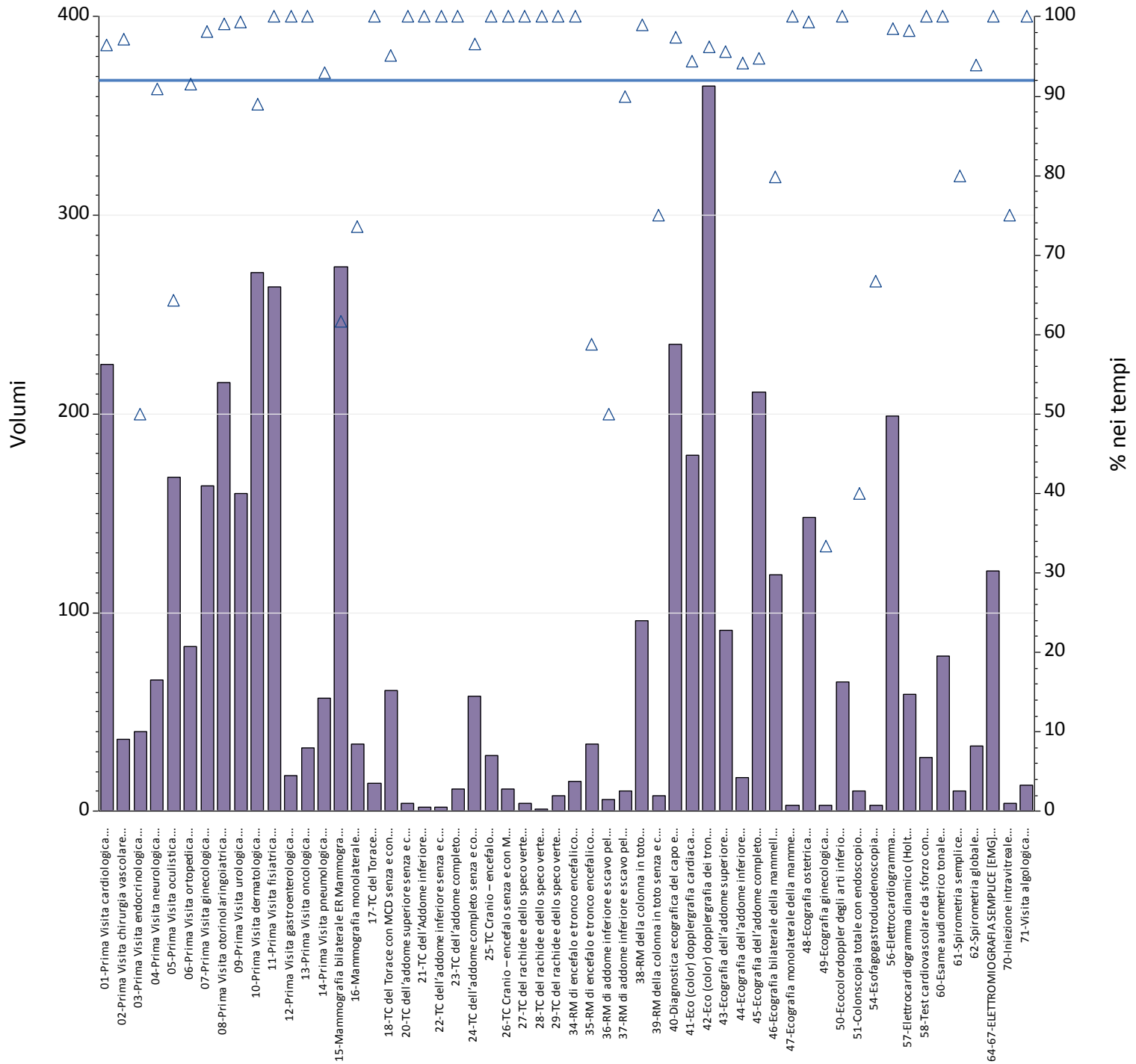
Prestazioni	Totali	Num	% nei tempi	mobilita	mobilita totali	Num mobilita	di cui nei tempi
51-Colonscopia totale con endoscopio flessibile	124	33	27%	4	3.2%	4	100%
53-Rettosigmoidoscopia con endoscopio	3	0	0%	0	.00%	0	.
54-Esofagogastroduodenoscopia	119	73	61%	3	2.5%	2	67%
55-Esofagogastroduodenoscopia con biopsia in	9	2	22%	0	.00%	0	.
56-Elettrocardiogramma	159	128	81%	4	2.5%	4	100%
57-Elettrocardiogramma dinamico (Holter)	54	45	83%	1	1.9%	0	0%
58-Test cardiovascolare da sforzo con	2	1	50%	1	50%	0	0%
60-Esame audiometrico tonale	23	20	87%	0	.00%	0	.
61-Spirometria semplice	9	2	22%	0	.00%	0	.
62-Spirometria globale	34	13	38%	4	12%	2	50%
64-67-ELETTROMIOGRAFIA SEMPLICE [EMG] PER	83	75	90%	7	8.4%	3	43%
71-Visita algologica	51	17	33%	1	2.0%	1	100%
<b>Totale complessivo</b>	<b>5.632</b>	<b>3.028</b>	<b>54%</b>	<b>473</b>	<b>8.4%</b>	<b>283</b>	<b>60%</b>





Prestazioni	Totali	Num	% nei tempi	mobilita	mobilita totali	Num mobilita	di cui nei tempi
01-Prima Visita cardiologica	346	254	73%	26	7.5%	19	73%
02-Prima Visita chirurgia vascolare	64	50	78%	11	17%	8	73%
03-Prima Visita endocrinologica	96	22	23%	43	45%	10	23%
04-Prima Visita neurologica	176	37	21%	34	19%	14	41%
05-Prima Visita oculistica	496	79	16%	142	29%	15	11%
06-Prima Visita ortopedica	417	208	50%	115	28%	9	8%
07-Prima Visita ginecologica	162	75	46%	76	47%	17	22%
08-Prima Visita otorinolaringoiatrica	328	202	62%	76	23%	60	79%
09-Prima Visita urologica	188	69	37%	17	9.0%	2	12%
10-Prima Visita dermatologica	702	291	41%	69	9.8%	42	61%
11-Prima Visita fisiatrica	635	620	98%	4	.63%	4	100%
12-Prima Visita gastroenterologica	36	12	33%	14	39%	4	29%
13-Prima Visita oncologica	3	0	0%	0	.00%	0	.
14-Prima Visita pneumologica	136	95	70%	22	16%	12	55%
15-Mammografia bilaterale ER Mammografia	196	97	49%	13	6.6%	11	85%
16-Mammografia monolaterale	6	2	33%	0	.00%	0	.
17-TC del Torace	48	48	100%	3	6.3%	3	100%
18-TC del Torace con MCD senza e con MCD	85	60	71%	5	5.9%	5	100%
19-TC dell'addome superiore	4	1	25%	0	.00%	0	.
20-TC dell'addome superiore senza e con MDC	14	8	57%	0	.00%	0	.
21-TC dell'Addome inferiore	1	1	100%	0	.00%	0	.
22-TC dell'addome inferiore senza e con MDC	4	3	75%	0	.00%	0	.
23-TC dell'addome completo	17	12	71%	5	29%	5	100%
24-TC dell'addome completo senza e con MDC	90	68	76%	7	7.8%	5	71%
25-TC Cranio – encefalo	73	73	100%	4	5.5%	4	100%
26-TC Cranio – encefalo senza e con MDC	25	21	84%	0	.00%	0	.
27-TC del rachide e dello speco vertebrale	8	8	100%	1	13%	1	100%
28-TC del rachide e dello speco vertebrale	2	2	100%	0	.00%	0	.
29-TC del rachide e dello speco vertebrale	17	17	100%	1	5.9%	1	100%
30-TC del rachide e dello speco vertebrale	1	1	100%	0	.00%	0	.
33-TC di Bacino e articolazioni sacroiliache	1	0	0%	0	.00%	0	.
34-RM di encefalo e tronco encefalico, giunzione	29	21	72%	12	41%	10	83%
35-RM di encefalo e tronco encefalico, giunzione	58	29	50%	6	10%	4	67%
36-RM di addome inferiore e scavo pelvico	13	9	69%	0	.00%	0	.
37-RM di addome inferiore e scavo pelvico senza	16	15	94%	1	6.3%	0	0%
38-RM della colonna in toto	281	224	80%	99	35%	92	93%
39-RM della colonna in toto senza e con MDC	9	7	78%	6	67%	6	100%
40-Diagnostica ecografica del capo e del collo	265	264	100%	13	4.9%	13	100%
41-Eco (color) dopplergrafia cardiaca	191	177	93%	18	9.4%	18	100%
42-Eco (color) dopplergrafia dei tronchi	315	309	98%	11	3.5%	10	91%
43-Ecografia dell'addome superiore	113	110	97%	4	3.5%	3	75%
44-Ecografia dell'addome inferiore	33	33	100%	5	15%	5	100%
45-Ecografia dell'addome completo	432	428	99%	19	4.4%	18	95%
46-Ecografia bilaterale della mammella	109	105	96%	9	8.3%	6	67%
47-Ecografia monolaterale della mammella	6	6	100%	0	.00%	0	.
48-Ecografia ostetrica	8	7	88%	7	88%	6	86%
49-Ecografia ginecologica	2	2	100%	1	50%	1	100%

Prestazioni	Totali	Num	% nei tempi	mobilita	mobilita totali	Num mobilita	di cui nei tempi
50-Ecocolordoppler degli arti inferiori arterioso	154	139	90%	7	4.5%	6	86%
51-Colonscopia totale con endoscopio flessibile	134	105	78%	6	4.5%	5	83%
53-Rettosigmoidoscopia con endoscopio	8	4	50%	2	25%	2	100%
54-Esofagogastroduodenoscopia	76	48	63%	11	14%	3	27%
55-Esofagogastroduodenoscopia con biopsia in	6	3	50%	0	.00%	0	.
56-Elettrocardiogramma	190	190	100%	5	2.6%	5	100%
57-Elettrocardiogramma dinamico (Holter)	68	61	90%	1	1.5%	1	100%
58-Test cardiovascolare da sforzo con	5	5	100%	0	.00%	0	.
60-Esame audiometrico tonale	56	56	100%	4	7.1%	4	100%
61-Spirometria semplice	19	14	74%	1	5.3%	0	0%
62-Spirometria globale	38	32	84%	12	32%	10	83%
64-67-ELETTROMIOGRAFIA SEMPLICE [EMG] PER	176	171	97%	10	5.7%	6	60%
71-Visita algologica	30	29	97%	1	3.3%	1	100%
Totale complessivo	7.217	5.039	70%	959	13%	486	51%



Prestazioni	Totali	Num	% nei tempi	mobilita	mobilita totali	Num mobilita	di cui nei tempi
01-Prima Visita cardiologica	225	217	96%	18	8.0%	16	89%
02-Prima Visita chirurgia vascolare	36	35	97%	3	8.3%	2	67%
03-Prima Visita endocrinologica	40	20	50%	14	35%	9	64%
04-Prima Visita neurologica	66	60	91%	16	24%	12	75%
05-Prima Visita oculistica	168	108	64%	67	40%	42	63%
06-Prima Visita ortopedica	83	76	92%	44	53%	37	84%
07-Prima Visita ginecologica	164	161	98%	73	45%	71	97%
08-Prima Visita otorinolaringoiatrica	216	214	99%	33	15%	33	100%
09-Prima Visita urologica	160	159	99%	11	6.9%	10	91%
10-Prima Visita dermatologica	271	241	89%	44	16%	29	66%
11-Prima Visita fisiatrica	264	264	100%	11	4.2%	11	100%
12-Prima Visita gastroenterologica	18	18	100%	9	50%	9	100%
13-Prima Visita oncologica	32	32	100%	11	34%	11	100%
14-Prima Visita pneumologica	57	53	93%	9	16%	9	100%
15-Mammografia bilaterale ER Mammografia	274	169	62%	78	28%	63	81%
16-Mammografia monolaterale	34	25	74%	5	15%	4	80%
17-TC del Torace	14	14	100%	2	14%	2	100%
18-TC del Torace con MCD senza e con MCD	61	58	95%	4	6.6%	4	100%
20-TC dell'addome superiore senza e con MDC	4	4	100%	0	.00%	0	.
21-TC dell'Addome inferiore	2	2	100%	0	.00%	0	.
22-TC dell'addome inferiore senza e con MDC	2	2	100%	0	.00%	0	.
23-TC dell'addome completo	11	11	100%	3	27%	3	100%
24-TC dell'addome completo senza e con MDC	58	56	97%	4	6.9%	4	100%
25-TC Cranio – encefalo	28	28	100%	2	7.1%	2	100%
26-TC Cranio – encefalo senza e con MDC	11	11	100%	0	.00%	0	.
27-TC del rachide e dello speco vertebrale	4	4	100%	1	25%	1	100%
28-TC del rachide e dello speco vertebrale	1	1	100%	0	.00%	0	.
29-TC del rachide e dello speco vertebrale	8	8	100%	1	13%	1	100%
34-RM di encefalo e tronco encefalico, giunzione	15	15	100%	10	67%	10	100%
35-RM di encefalo e tronco encefalico, giunzione	34	20	59%	2	5.9%	1	50%
36-RM di addome inferiore e scavo pelvico	6	3	50%	0	.00%	0	.
37-RM di addome inferiore e scavo pelvico senza	10	9	90%	2	20%	2	100%
38-RM della colonna in toto	96	95	99%	49	51%	49	100%
39-RM della colonna in toto senza e con MDC	8	6	75%	8	100%	6	75%
40-Diagnostica ecografica del capo e del collo	235	229	97%	11	4.7%	9	82%
41-Eco (color) dopplergrafia cardiaca	179	169	94%	34	19%	33	97%
42-Eco (color) dopplergrafia dei tronchi	365	351	96%	14	3.8%	4	29%
43-Ecografia dell'addome superiore	91	87	96%	2	2.2%	2	100%
44-Ecografia dell'addome inferiore	17	16	94%	3	18%	3	100%
45-Ecografia dell'addome completo	211	200	95%	19	9.0%	16	84%
46-Ecografia bilaterale della mammella	119	95	80%	33	28%	21	64%
47-Ecografia monolaterale della mammella	3	3	100%	1	33%	1	100%
48-Ecografia ostetrica	148	147	99%	143	97%	143	100%
49-Ecografia ginecologica	3	1	33%	1	33%	0	0%
50-Ecocolordoppler degli arti inferiori arterioso	65	65	100%	4	6.2%	4	100%
51-Colonscopia totale con endoscopio flessibile	10	4	40%	2	20%	2	100%
54-Esofagogastroduodenoscopia	3	2	67%	2	67%	2	100%

Prestazioni	Totali	Num	% nei tempi	mobilita	mobilita totali	Num mobilita	di cui nei tempi
56-Elettrocardiogramma	199	196	98%	10	5.0%	8	80%
57-Elettrocardiogramma dinamico (Holter)	59	58	98%	0	.00%	0	.
58-Test cardiovascolare da sforzo con	27	27	100%	1	3.7%	1	100%
60-Esame audiometrico tonale	78	78	100%	5	6.4%	5	100%
61-Spirometria semplice	10	8	80%	1	10%	1	100%
62-Spirometria globale	33	31	94%	6	18%	6	100%
64-67-ELETTROMIOGRAFIA SEMPLICE [EMG] PER	121	121	100%	5	4.1%	5	100%
70-Iniezione intravitreale	4	3	75%	3	75%	2	67%
71-Visita algologica	13	13	100%	2	15%	2	100%
Totale complessivo	4.474	4.103	92%	836	19%	723	86%