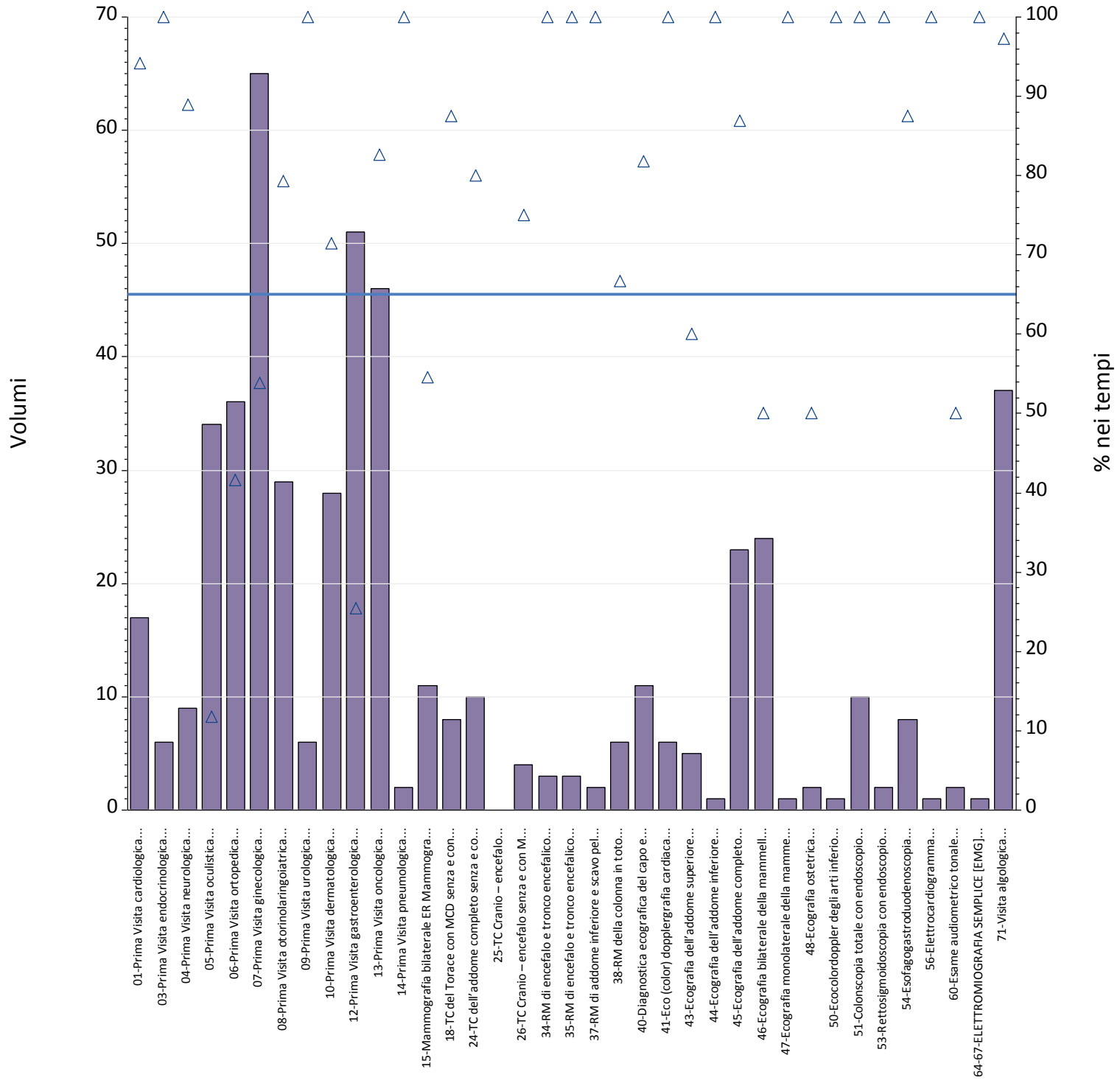
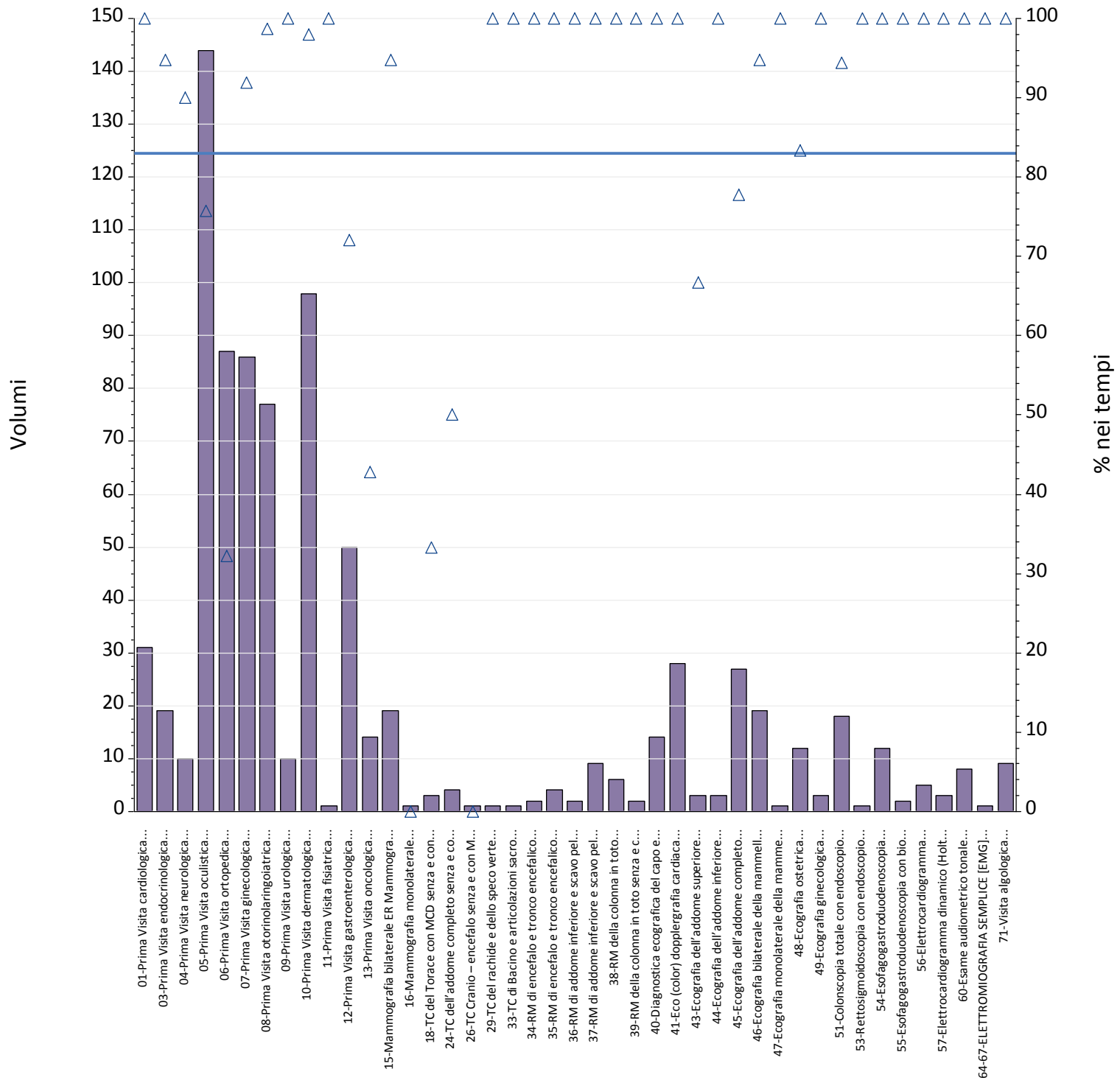


Report TdA IRCCS
Friuli – Venezia Giulia
Giugno



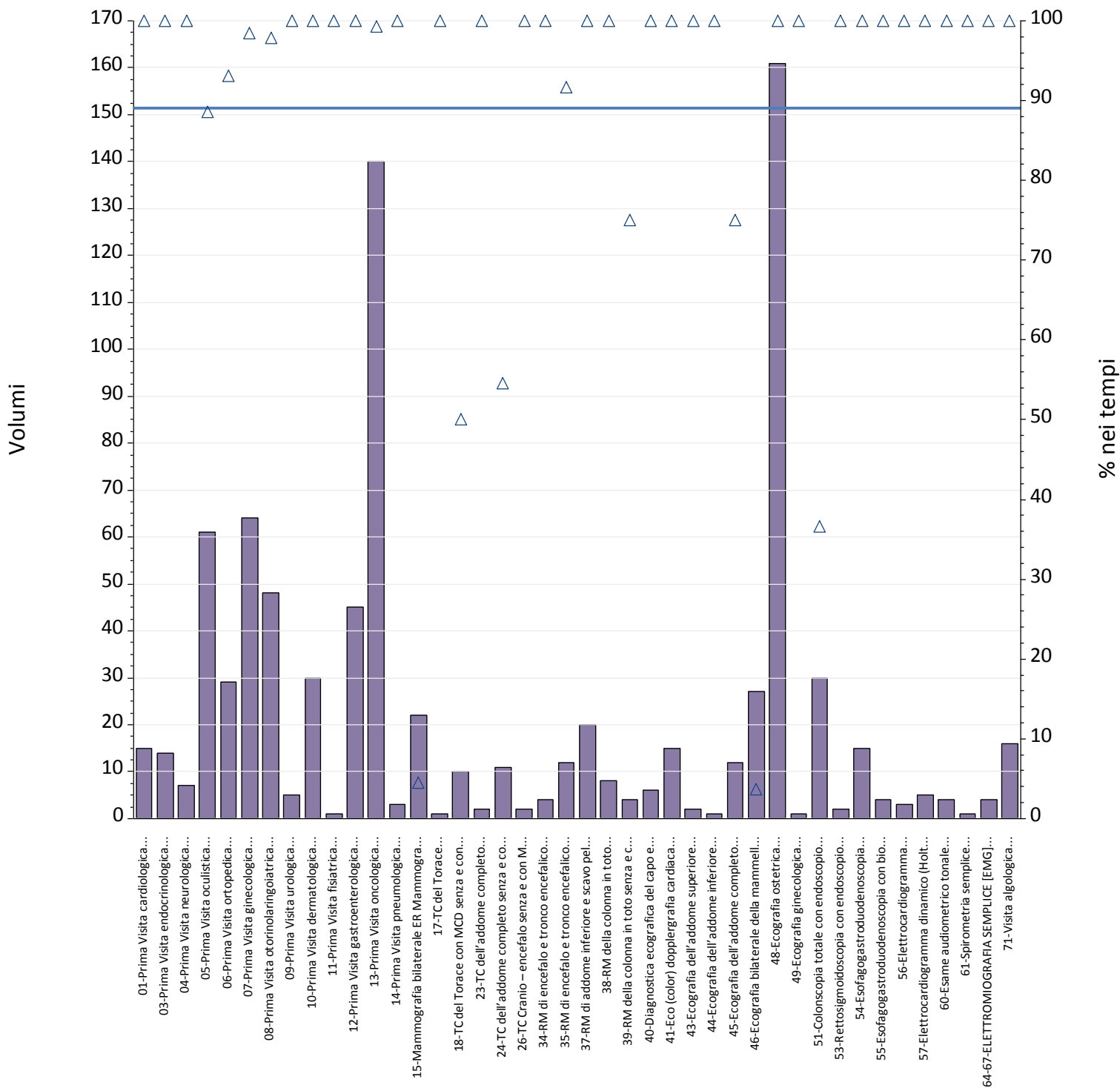
Prestazioni	Num	% nei tempi	volumi
01-Prima Visita cardiologica	16	94%	17
03-Prima Visita endocrinologica	6	100%	6
04-Prima Visita neurologica	8	89%	9
05-Prima Visita oculistica	4	12%	34
06-Prima Visita ortopedica	15	42%	36
07-Prima Visita ginecologica	35	54%	65
08-Prima Visita otorinolaringoiatrica	23	79%	29
09-Prima Visita urologica	6	100%	6
10-Prima Visita dermatologica	20	71%	28
12-Prima Visita gastroenterologica	13	25%	51
13-Prima Visita oncologica	38	83%	46
14-Prima Visita pneumologica	2	100%	2
15-Mammografia bilaterale ER Mammografia bilaterale	6	55%	11
18-TC del Torace con MCD senza e con MCD	7	88%	8
24-TC dell'addome completo senza e con MDC	8	80%	10
25-TC Cranio – encefalo	0	.	0
26-TC Cranio – encefalo senza e con MDC	3	75%	4
34-RM di encefalo e tronco encefalico, giunzione cranio spinale e relativo distretto vascolare	3	100%	3
35-RM di encefalo e tronco encefalico, giunzione cranio spinale e relativo distretto vascolare senza e con MDC	3	100%	3
37-RM di addome inferiore e scavo pelvico senza e con MDC	2	100%	2
38-RM della colonna in toto	4	67%	6
40-Diagnostica ecografica del capo e del collo	9	82%	11
41-Eco (color) dopplergrafia cardiaca	6	100%	6
43-Ecografia dell'addome superiore	3	60%	5
44-Ecografia dell'addome inferiore	1	100%	1
45-Ecografia dell'addome completo	20	87%	23
46-Ecografia bilaterale della mammella	12	50%	24
47-Ecografia monolaterale della mammella	1	100%	1
48-Ecografia ostetrica	1	50%	2
50-Ecocolordoppler degli arti inferiori arterioso e/o venoso	1	100%	1
51-Colonscopia totale con endoscopio flessibile	10	100%	10
53-Rettosigmoidoscopia con endoscopio flessibile	2	100%	2
54-Esofagogastroduodenoscopia	7	88%	8
56-Elettrocardiogramma	1	100%	1
60-Esame audiometrico tonale	1	50%	2
64-67-ELETTROMIOGRAFIA SEMPLICE [EMG] PER MUSCOLO	1	100%	1
71-Visita algologica	36	97%	37
Totale complessivo	334	65%	511



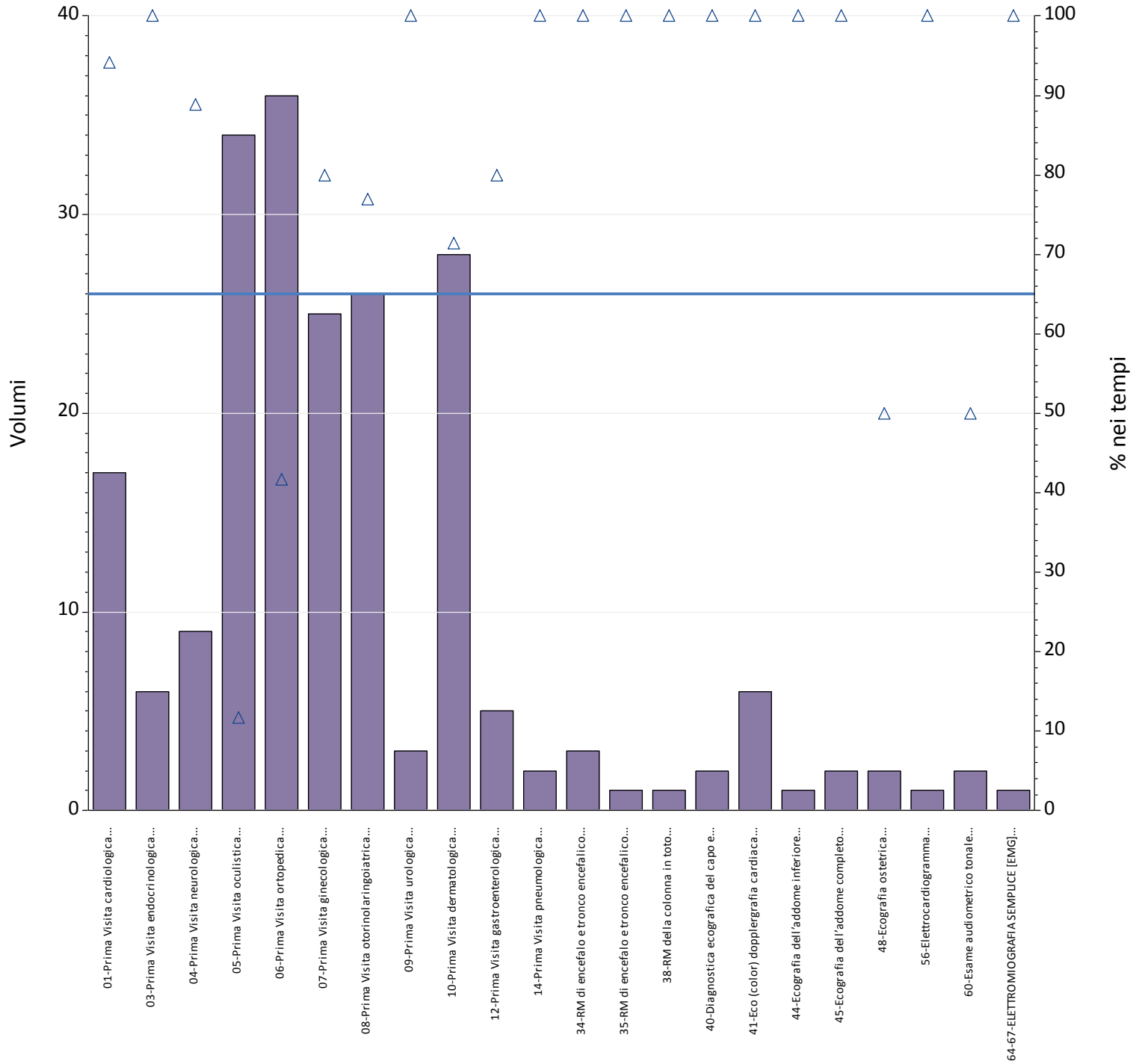
Prestazioni	Num	% nei tempi	volumi
01-Prima Visita cardiologica	31	100%	31
03-Prima Visita endocrinologica	18	95%	19
04-Prima Visita neurologica	9	90%	10
05-Prima Visita oculistica	109	76%	144
06-Prima Visita ortopedica	28	32%	87
07-Prima Visita ginecologica	79	92%	86
08-Prima Visita otorinolaringoiatrica	76	99%	77
09-Prima Visita urologica	10	100%	10
10-Prima Visita dermatologica	96	98%	98
11-Prima Visita fisiatrica	1	100%	1
12-Prima Visita gastroenterologica	36	72%	50
13-Prima Visita oncologica	6	43%	14
15-Mammografia bilaterale ER Mammografia bilaterale	18	95%	19
16-Mammografia monolaterale	0	0%	1
18-TC del Torace con MCD senza e con MCD	1	33%	3
24-TC dell'addome completo senza e con MDC	2	50%	4
26-TC Cranio – encefalo senza e con MDC	0	0%	1
29-TC del rachide e dello speco vertebrale lombosacrale	1	100%	1
33-TC di Bacino e articolazioni sacroiliache	1	100%	1
34-RM di encefalo e tronco encefalico, giunzione cranio spinale e relativo distretto vascolare	2	100%	2
35-RM di encefalo e tronco encefalico, giunzione cranio spinale e relativo distretto vascolare senza e con MDC	4	100%	4
36-RM di addome inferiore e scavo pelvico	2	100%	2
37-RM di addome inferiore e scavo pelvico senza e con MDC	9	100%	9
38-RM della colonna in toto	6	100%	6
39-RM della colonna in toto senza e con MDC	2	100%	2
40-Diagnostica ecografica del capo e del collo	14	100%	14
41-Eco (color) dopplergrafia cardiaca	28	100%	28
43-Ecografia dell'addome superiore	2	67%	3
44-Ecografia dell'addome inferiore	3	100%	3
45-Ecografia dell'addome completo	21	78%	27
46-Ecografia bilaterale della mammella	18	95%	19
47-Ecografia monolaterale della mammella	1	100%	1
48-Ecografia ostetrica	10	83%	12
49-Ecografia ginecologica	3	100%	3
51-Colonscopia totale con endoscopio flessibile	17	94%	18
53-Rettosigmoidoscopia con endoscopio flessibile	1	100%	1
54-Esofagogastroduodenoscopia	12	100%	12
55-Esofagogastroduodenoscopia con biopsia in sede unica	2	100%	2
56-Elettrocardiogramma	5	100%	5
57-Elettrocardiogramma dinamico (Holter)	3	100%	3
60-Esame audiometrico tonale	8	100%	8
64-67-ELETTROMIOGRAFIA SEMPLICE [EMG] PER MUSCOLO	1	100%	1
71-Visita algologica	9	100%	9
Totale complessivo	705	83%	851

	B - Breve						
Aziende	Totali	Num	% nei tempi	mobilita	mobilita totali	Num mobilita	di cui nei tempi
BURLO GAROFOLO TRIESTE	213	138	65%	213	100%	138	65%
CENTRO DI RIFERIMENTO ONCOLOGICO	298	196	66%	298	100%	196	66%
REGIONE FRIULI - VENEZIA GIULIA	511	334	65%	511	100%	334	65%

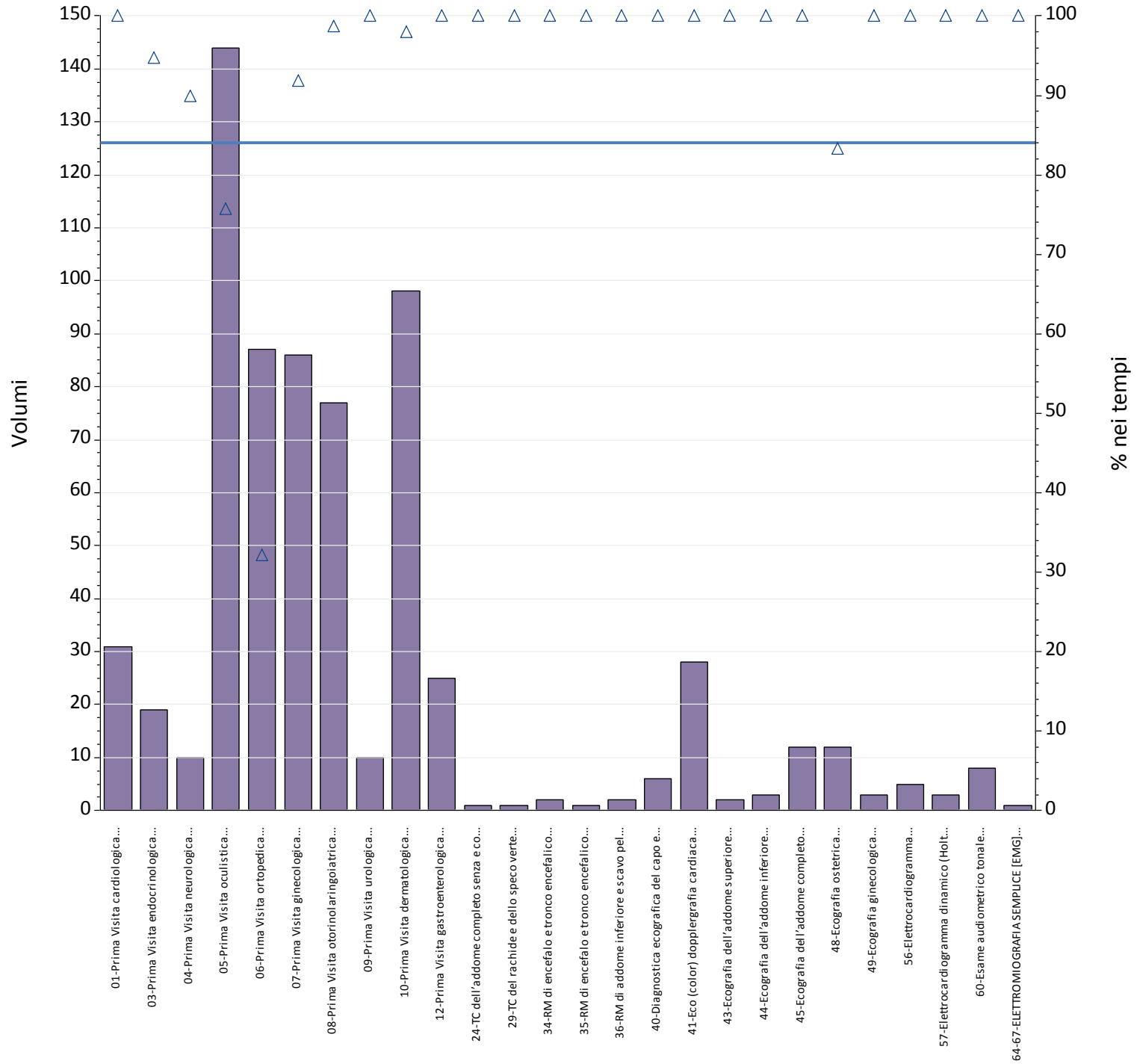
D - Differita							P - Programmata						
Totali	Num	% nei tempi	mobilita	mobilita totali	Num mobilita	di cui nei tempi	Totali	Num	% nei tempi	mobilita	mobilita totali	Num mobilita	di cui nei tempi
677	569	84%	677	100%	569	84%	473	462	98%	473	100%	462	98%
174	136	78%	174	100%	136	78%	394	312	79%	394	100%	312	79%
851	705	83%	851	100%	705	83%	867	774	89%	867	100%	774	89%



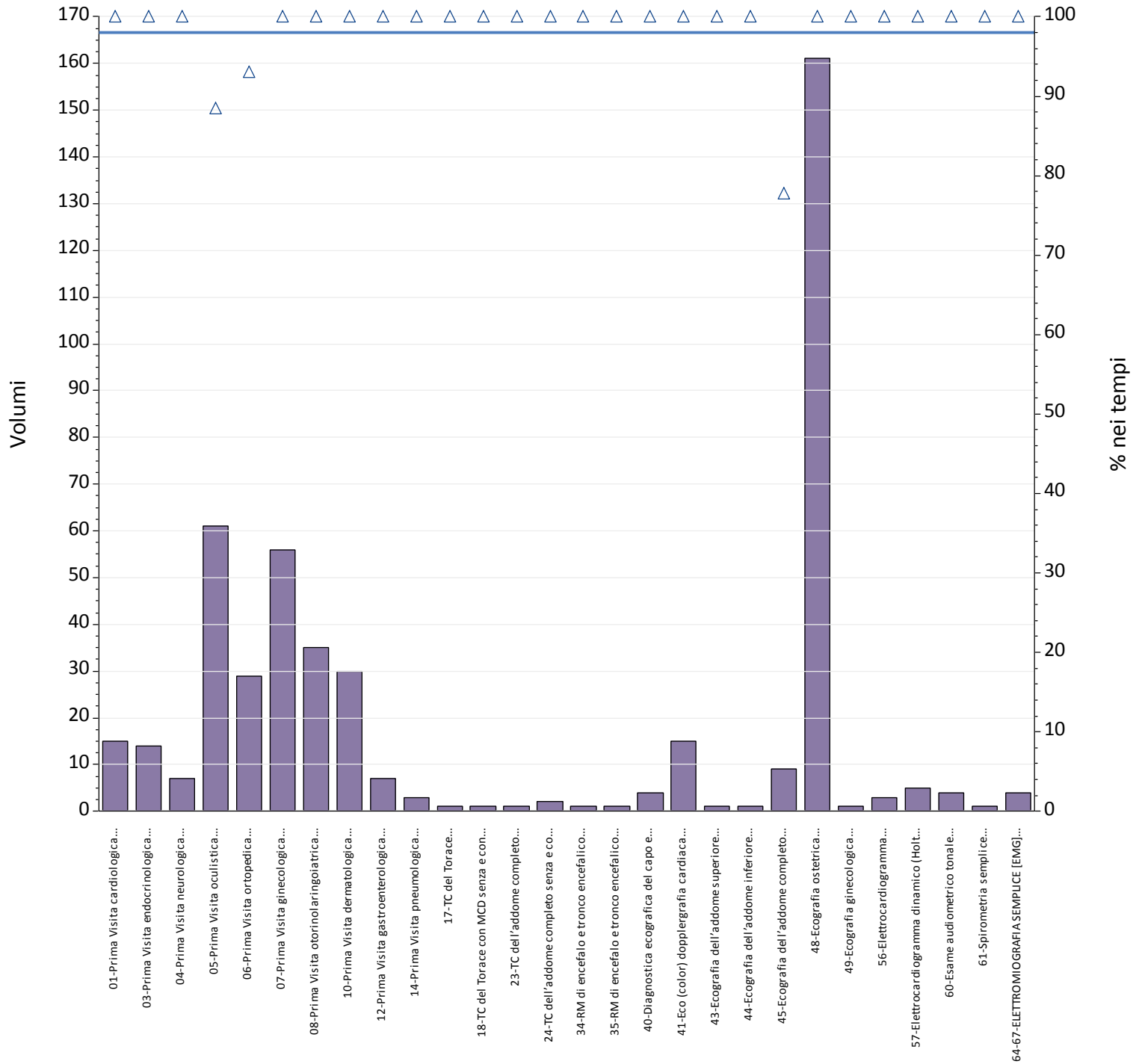
Prestazioni	Num	% nei tempi	volumi
01-Prima Visita cardiologica	15	100%	15
03-Prima Visita endocrinologica	14	100%	14
04-Prima Visita neurologica	7	100%	7
05-Prima Visita oculistica	54	89%	61
06-Prima Visita ortopedica	27	93%	29
07-Prima Visita ginecologica	63	98%	64
08-Prima Visita otorinolaringoiatrica	47	98%	48
09-Prima Visita urologica	5	100%	5
10-Prima Visita dermatologica	30	100%	30
11-Prima Visita fisiatrica	1	100%	1
12-Prima Visita gastroenterologica	45	100%	45
13-Prima Visita oncologica	139	99%	140
14-Prima Visita pneumologica	3	100%	3
15-Mammografia bilaterale ER Mammografia bilaterale	1	5%	22
17-TC del Torace	1	100%	1
18-TC del Torace con MCD senza e con MCD	5	50%	10
23-TC dell'addome completo	2	100%	2
24-TC dell'addome completo senza e con MDC	6	55%	11
26-TC Cranio – encefalo senza e con MDC	2	100%	2
34-RM di encefalo e tronco encefalico, giunzione cranio spinale e relativo distretto vascolare	4	100%	4
35-RM di encefalo e tronco encefalico, giunzione cranio spinale e relativo distretto vascolare senza e con MDC	11	92%	12
37-RM di addome inferiore e scavo pelvico senza e con MDC	20	100%	20
38-RM della colonna in toto	8	100%	8
39-RM della colonna in toto senza e con MDC	3	75%	4
40-Diagnostica ecografica del capo e del collo	6	100%	6
41-Eco (color) dopplergrafia cardiaca	15	100%	15
43-Ecografia dell'addome superiore	2	100%	2
44-Ecografia dell'addome inferiore	1	100%	1
45-Ecografia dell'addome completo	9	75%	12
46-Ecografia bilaterale della mammella	1	4%	27
48-Ecografia ostetrica	161	100%	161
49-Ecografia ginecologica	1	100%	1
51-Colonscopia totale con endoscopio flessibile	11	37%	30
53-Rettosigmoidoscopia con endoscopio flessibile	2	100%	2
54-Esofagogastroduodenoscopia	15	100%	15
55-Esofagogastroduodenoscopia con biopsia in sede unica	4	100%	4
56-Elettrocardiogramma	3	100%	3
57-Elettrocardiogramma dinamico (Holter)	5	100%	5
60-Esame audiometrico tonale	4	100%	4
61-Spirometria semplice	1	100%	1
64-67-ELETTROMIOGRAFIA SEMPLICE [EMG] PER MUSCOLO	4	100%	4
71-Visita algologica	16	100%	16
Totale complessivo	774	89%	867



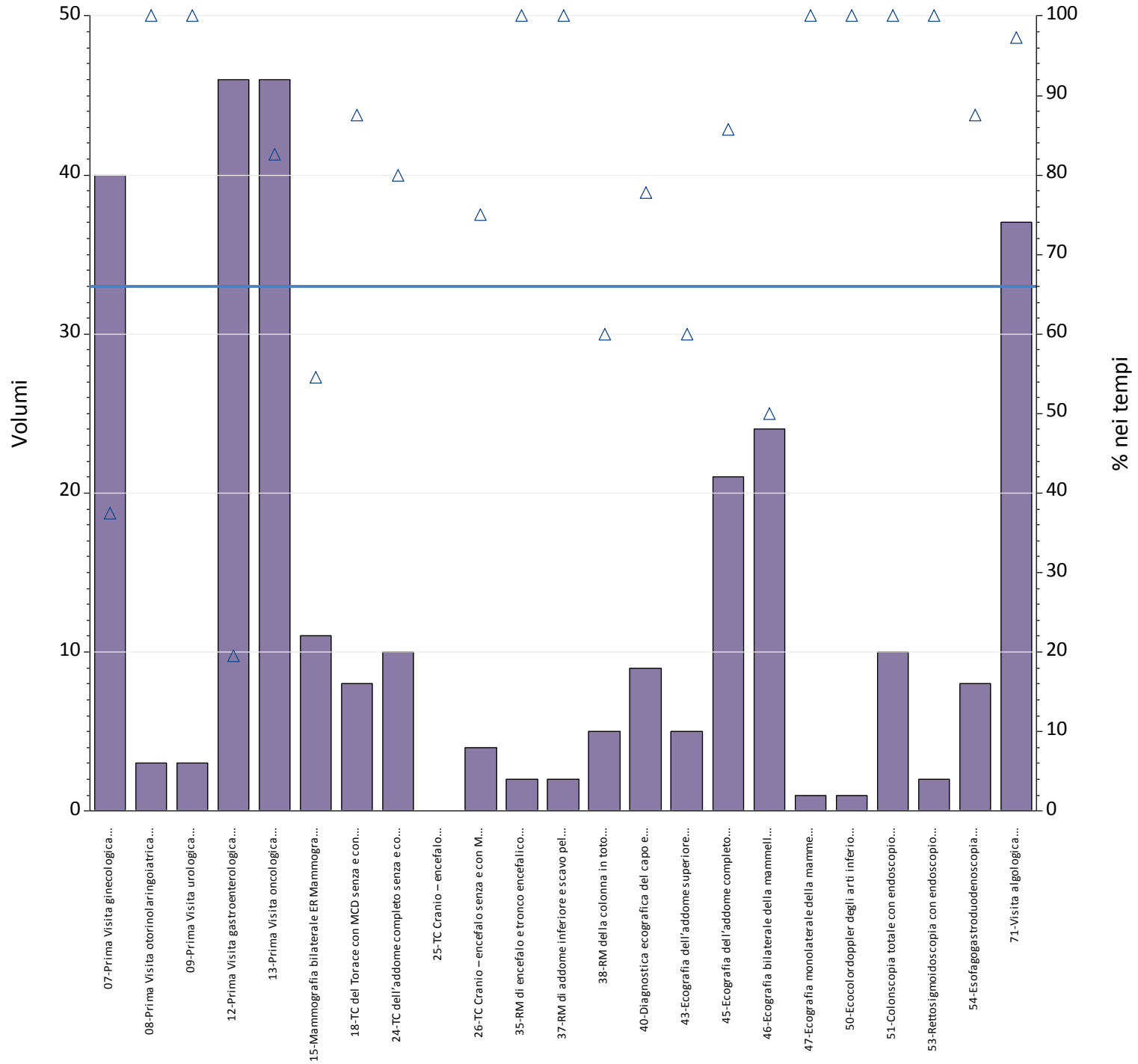
Prestazioni	Totali	Num	% nei tempi	mobilita	mobilita totali	Num mobilita	di cui nei tempi
01-Prima Visita cardiologica	17	16	94%	17	100%	16	94%
03-Prima Visita endocrinologica	6	6	100%	6	100%	6	100%
04-Prima Visita neurologica	9	8	89%	9	100%	8	89%
05-Prima Visita oculistica	34	4	12%	34	100%	4	12%
06-Prima Visita ortopedica	36	15	42%	36	100%	15	42%
07-Prima Visita ginecologica	25	20	80%	25	100%	20	80%
08-Prima Visita otorinolaringoiatrica	26	20	77%	26	100%	20	77%
09-Prima Visita urologica	3	3	100%	3	100%	3	100%
10-Prima Visita dermatologica	28	20	71%	28	100%	20	71%
12-Prima Visita gastroenterologica	5	4	80%	5	100%	4	80%
14-Prima Visita pneumologica	2	2	100%	2	100%	2	100%
34-RM di encefalo e tronco encefalico, giunzione	3	3	100%	3	100%	3	100%
35-RM di encefalo e tronco encefalico, giunzione	1	1	100%	1	100%	1	100%
38-RM della colonna in toto	1	1	100%	1	100%	1	100%
40-Diagnostica ecografica del capo e del collo	2	2	100%	2	100%	2	100%
41-Eco (color) dopplergrafia cardiaca	6	6	100%	6	100%	6	100%
44-Ecografia dell'addome inferiore	1	1	100%	1	100%	1	100%
45-Ecografia dell'addome completo	2	2	100%	2	100%	2	100%
48-Ecografia ostetrica	2	1	50%	2	100%	1	50%
56-Elettrocardiogramma	1	1	100%	1	100%	1	100%
60-Esame audiometrico tonale	2	1	50%	2	100%	1	50%
64-67-ELETTROMIOGRAFIA SEMPLICE [EMG] PER	1	1	100%	1	100%	1	100%
Totale complessivo	213	138	65%	213	100%	138	65%



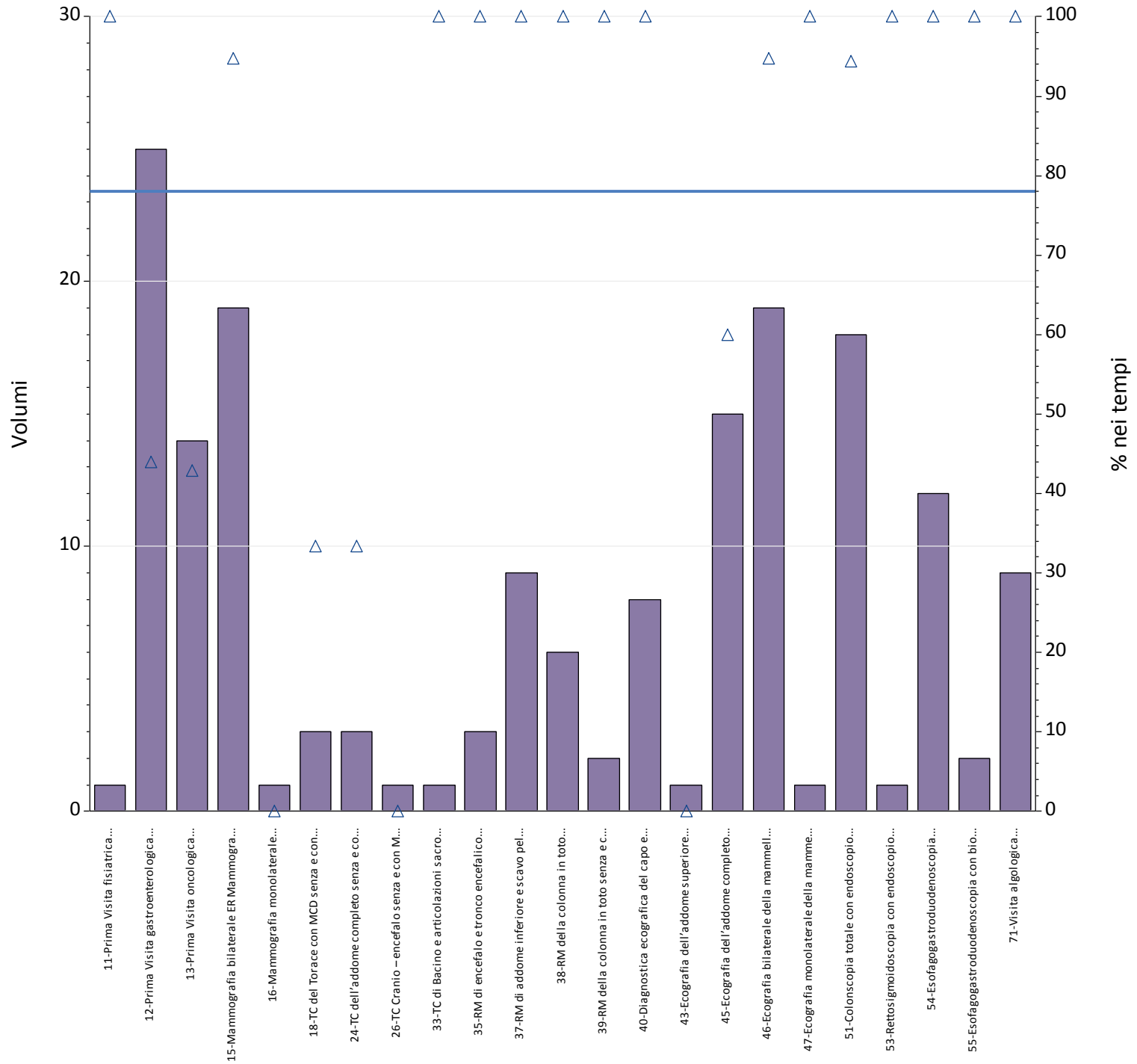
Prestazioni	Totali	Num	% nei tempi	mobilita	mobilita totali	Num mobilita	di cui nei tempi
01-Prima Visita cardiologica	31	31	100%	31	100%	31	100%
03-Prima Visita endocrinologica	19	18	95%	19	100%	18	95%
04-Prima Visita neurologica	10	9	90%	10	100%	9	90%
05-Prima Visita oculistica	144	109	76%	144	100%	109	76%
06-Prima Visita ortopedica	87	28	32%	87	100%	28	32%
07-Prima Visita ginecologica	86	79	92%	86	100%	79	92%
08-Prima Visita otorinolaringoiatrica	77	76	99%	77	100%	76	99%
09-Prima Visita urologica	10	10	100%	10	100%	10	100%
10-Prima Visita dermatologica	98	96	98%	98	100%	96	98%
12-Prima Visita gastroenterologica	25	25	100%	25	100%	25	100%
24-TC dell'addome completo senza e con MDC	1	1	100%	1	100%	1	100%
29-TC del rachide e dello speco vertebrale	1	1	100%	1	100%	1	100%
34-RM di encefalo e tronco encefalico, giunzione	2	2	100%	2	100%	2	100%
35-RM di encefalo e tronco encefalico, giunzione	1	1	100%	1	100%	1	100%
36-RM di addome inferiore e scavo pelvico	2	2	100%	2	100%	2	100%
40-Diagnostica ecografica del capo e del collo	6	6	100%	6	100%	6	100%
41-Eco (color) dopplergrafia cardiaca	28	28	100%	28	100%	28	100%
43-Ecografia dell'addome superiore	2	2	100%	2	100%	2	100%
44-Ecografia dell'addome inferiore	3	3	100%	3	100%	3	100%
45-Ecografia dell'addome completo	12	12	100%	12	100%	12	100%
48-Ecografia ostetrica	12	10	83%	12	100%	10	83%
49-Ecografia ginecologica	3	3	100%	3	100%	3	100%
56-Elettrocardiogramma	5	5	100%	5	100%	5	100%
57-Elettrocardiogramma dinamico (Holter)	3	3	100%	3	100%	3	100%
60-Esame audiometrico tonale	8	8	100%	8	100%	8	100%
64-67-ELETTROMIOGRAFIA SEMPLICE [EMG] PER	1	1	100%	1	100%	1	100%
Totale complessivo	677	569	84%	677	100%	569	84%



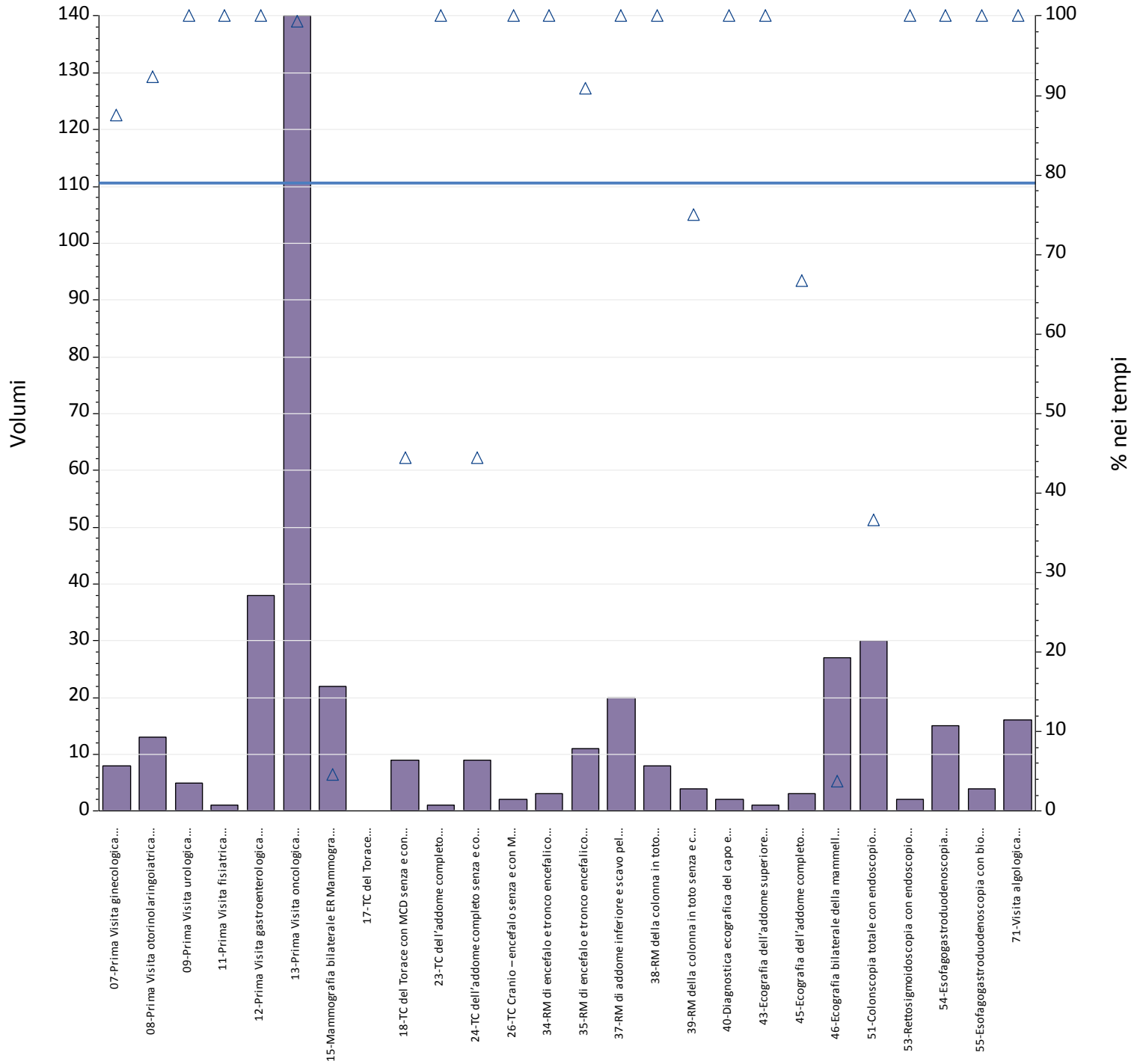
Prestazioni	Totali	Num	% nei tempi	mobilita	mobilita totali	Num mobilita	di cui nei tempi
01-Prima Visita cardiologica	15	15	100%	15	100%	15	100%
03-Prima Visita endocrinologica	14	14	100%	14	100%	14	100%
04-Prima Visita neurologica	7	7	100%	7	100%	7	100%
05-Prima Visita oculistica	61	54	89%	61	100%	54	89%
06-Prima Visita ortopedica	29	27	93%	29	100%	27	93%
07-Prima Visita ginecologica	56	56	100%	56	100%	56	100%
08-Prima Visita otorinolaringoiatrica	35	35	100%	35	100%	35	100%
10-Prima Visita dermatologica	30	30	100%	30	100%	30	100%
12-Prima Visita gastroenterologica	7	7	100%	7	100%	7	100%
14-Prima Visita pneumologica	3	3	100%	3	100%	3	100%
17-TC del Torace	1	1	100%	1	100%	1	100%
18-TC del Torace con MCD senza e con MCD	1	1	100%	1	100%	1	100%
23-TC dell'addome completo	1	1	100%	1	100%	1	100%
24-TC dell'addome completo senza e con MDC	2	2	100%	2	100%	2	100%
34-RM di encefalo e tronco encefalico, giunzione	1	1	100%	1	100%	1	100%
35-RM di encefalo e tronco encefalico, giunzione	1	1	100%	1	100%	1	100%
40-Diagnostica ecografica del capo e del collo	4	4	100%	4	100%	4	100%
41-Eco (color) dopplergrafia cardiaca	15	15	100%	15	100%	15	100%
43-Ecografia dell'addome superiore	1	1	100%	1	100%	1	100%
44-Ecografia dell'addome inferiore	1	1	100%	1	100%	1	100%
45-Ecografia dell'addome completo	9	7	78%	9	100%	7	78%
48-Ecografia ostetrica	161	161	100%	161	100%	161	100%
49-Ecografia ginecologica	1	1	100%	1	100%	1	100%
56-Elettrocardiogramma	3	3	100%	3	100%	3	100%
57-Elettrocardiogramma dinamico (Holter)	5	5	100%	5	100%	5	100%
60-Esami audiometrico tonale	4	4	100%	4	100%	4	100%
61-Spirometria semplice	1	1	100%	1	100%	1	100%
64-67-ELETTROMIOGRAFIA SEMPLICE [EMG] PER	4	4	100%	4	100%	4	100%
Totale complessivo	473	462	98%	473	100%	462	98%



Prestazioni	Totali	Num	% nei tempi	mobilita	mobilita totali	Num mobilita	di cui nei tempi
07-Prima Visita ginecologica	40	15	38%	40	100%	15	38%
08-Prima Visita otorinolaringoiatrica	3	3	100%	3	100%	3	100%
09-Prima Visita urologica	3	3	100%	3	100%	3	100%
12-Prima Visita gastroenterologica	46	9	20%	46	100%	9	20%
13-Prima Visita oncologica	46	38	83%	46	100%	38	83%
15-Mammografia bilaterale ER Mammografia	11	6	55%	11	100%	6	55%
18-TC del Torace con MCD senza e con MCD	8	7	88%	8	100%	7	88%
24-TC dell'addome completo senza e con MDC	10	8	80%	10	100%	8	80%
25-TC Cranio – encefalo	0	0	.	0	.	0	.
26-TC Cranio – encefalo senza e con MDC	4	3	75%	4	100%	3	75%
35-RM di encefalo e tronco encefalico, giunzione	2	2	100%	2	100%	2	100%
37-RM di addome inferiore e scavo pelvico senza	2	2	100%	2	100%	2	100%
38-RM della colonna in toto	5	3	60%	5	100%	3	60%
40-Diagnostica ecografica del capo e del collo	9	7	78%	9	100%	7	78%
43-Ecografia dell'addome superiore	5	3	60%	5	100%	3	60%
45-Ecografia dell'addome completo	21	18	86%	21	100%	18	86%
46-Ecografia bilaterale della mammella	24	12	50%	24	100%	12	50%
47-Ecografia monolaterale della mammella	1	1	100%	1	100%	1	100%
50-Ecocolordoppler degli arti inferiori arterioso	1	1	100%	1	100%	1	100%
51-Colonscopia totale con endoscopio flessibile	10	10	100%	10	100%	10	100%
53-Rettosigmoidoscopia con endoscopio	2	2	100%	2	100%	2	100%
54-Esofagogastroduodenoscopia	8	7	88%	8	100%	7	88%
71-Visita algologica	37	36	97%	37	100%	36	97%
Totale complessivo	298	196	66%	298	100%	196	66%



Prestazioni	Totali	Num	% nei tempi	mobilita	mobilita totali	Num mobilita	di cui nei tempi
11-Prima Visita fisiatrice	1	1	100%	1	100%	1	100%
12-Prima Visita gastroenterologica	25	11	44%	25	100%	11	44%
13-Prima Visita oncologica	14	6	43%	14	100%	6	43%
15-Mammografia bilaterale ER Mammografia	19	18	95%	19	100%	18	95%
16-Mammografia monolaterale	1	0	0%	1	100%	0	0%
18-TC del Torace con MCD senza e con MCD	3	1	33%	3	100%	1	33%
24-TC dell'addome completo senza e con MDC	3	1	33%	3	100%	1	33%
26-TC Cranio – encefalo senza e con MDC	1	0	0%	1	100%	0	0%
33-TC di Bacino e articolazioni sacroiliache	1	1	100%	1	100%	1	100%
35-RM di encefalo e tronco encefalico, giunzione	3	3	100%	3	100%	3	100%
37-RM di addome inferiore e scavo pelvico senza	9	9	100%	9	100%	9	100%
38-RM della colonna in toto	6	6	100%	6	100%	6	100%
39-RM della colonna in toto senza e con MDC	2	2	100%	2	100%	2	100%
40-Diagnostica ecografica del capo e del collo	8	8	100%	8	100%	8	100%
43-Ecografia dell'addome superiore	1	0	0%	1	100%	0	0%
45-Ecografia dell'addome completo	15	9	60%	15	100%	9	60%
46-Ecografia bilaterale della mammella	19	18	95%	19	100%	18	95%
47-Ecografia monolaterale della mammella	1	1	100%	1	100%	1	100%
51-Colonscopia totale con endoscopio flessibile	18	17	94%	18	100%	17	94%
53-Rettosigmoidoscopia con endoscopio	1	1	100%	1	100%	1	100%
54-Esofagogastroduodenoscopia	12	12	100%	12	100%	12	100%
55-Esofagogastroduodenoscopia con biopsia in	2	2	100%	2	100%	2	100%
71-Visita algologica	9	9	100%	9	100%	9	100%
Totale complessivo	174	136	78%	174	100%	136	78%



Prestazioni	Totali	Num	% nei tempi	mobilita	mobilita totali	Num mobilita	di cui nei tempi
07-Prima Visita ginecologica	8	7	88%	8	100%	7	88%
08-Prima Visita otorinolaringoiatrica	13	12	92%	13	100%	12	92%
09-Prima Visita urologica	5	5	100%	5	100%	5	100%
11-Prima Visita fisiatrica	1	1	100%	1	100%	1	100%
12-Prima Visita gastroenterologica	38	38	100%	38	100%	38	100%
13-Prima Visita oncologica	140	139	99%	140	100%	139	99%
15-Mammografia bilaterale ER Mammografia	22	1	5%	22	100%	1	5%
17-TC del Torace	0	0	.	0	.	0	.
18-TC del Torace con MCD senza e con MCD	9	4	44%	9	100%	4	44%
23-TC dell'addome completo	1	1	100%	1	100%	1	100%
24-TC dell'addome completo senza e con MDC	9	4	44%	9	100%	4	44%
26-TC Cranio – encefalo senza e con MDC	2	2	100%	2	100%	2	100%
34-RM di encefalo e tronco encefalico, giunzione	3	3	100%	3	100%	3	100%
35-RM di encefalo e tronco encefalico, giunzione	11	10	91%	11	100%	10	91%
37-RM di addome inferiore e scavo pelvico senza	20	20	100%	20	100%	20	100%
38-RM della colonna in toto	8	8	100%	8	100%	8	100%
39-RM della colonna in toto senza e con MDC	4	3	75%	4	100%	3	75%
40-Diagnostica ecografica del capo e del collo	2	2	100%	2	100%	2	100%
43-Ecografia dell'addome superiore	1	1	100%	1	100%	1	100%
45-Ecografia dell'addome completo	3	2	67%	3	100%	2	67%
46-Ecografia bilaterale della mammella	27	1	4%	27	100%	1	4%
51-Colonscopia totale con endoscopio flessibile	30	11	37%	30	100%	11	37%
53-Rettosigmoidoscopia con endoscopio	2	2	100%	2	100%	2	100%
54-Esofagogastroduodenoscopia	15	15	100%	15	100%	15	100%
55-Esofagogastroduodenoscopia con biopsia in	4	4	100%	4	100%	4	100%
71-Visita algologica	16	16	100%	16	100%	16	100%
Totale complessivo	394	312	79%	394	100%	312	79%