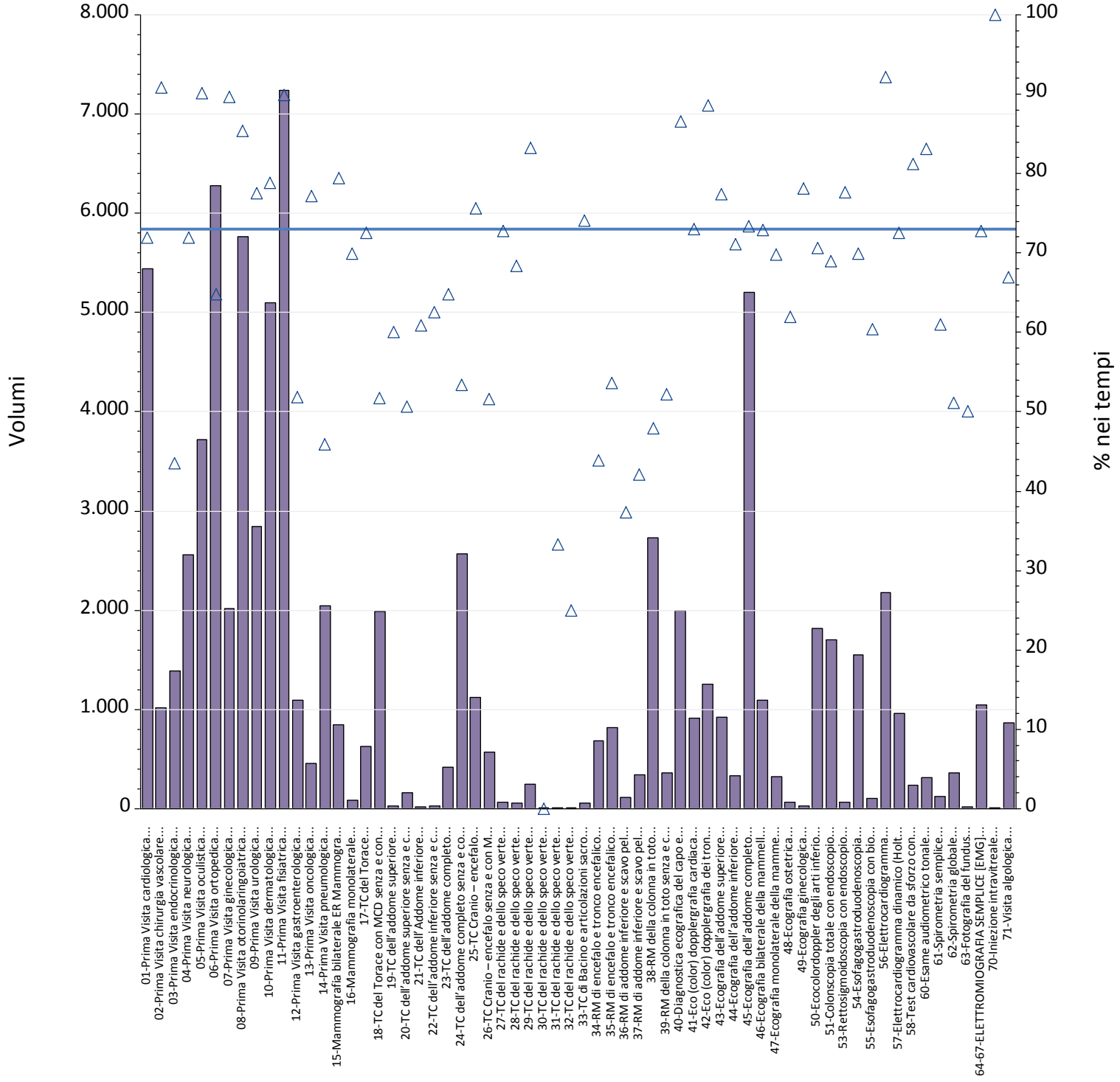
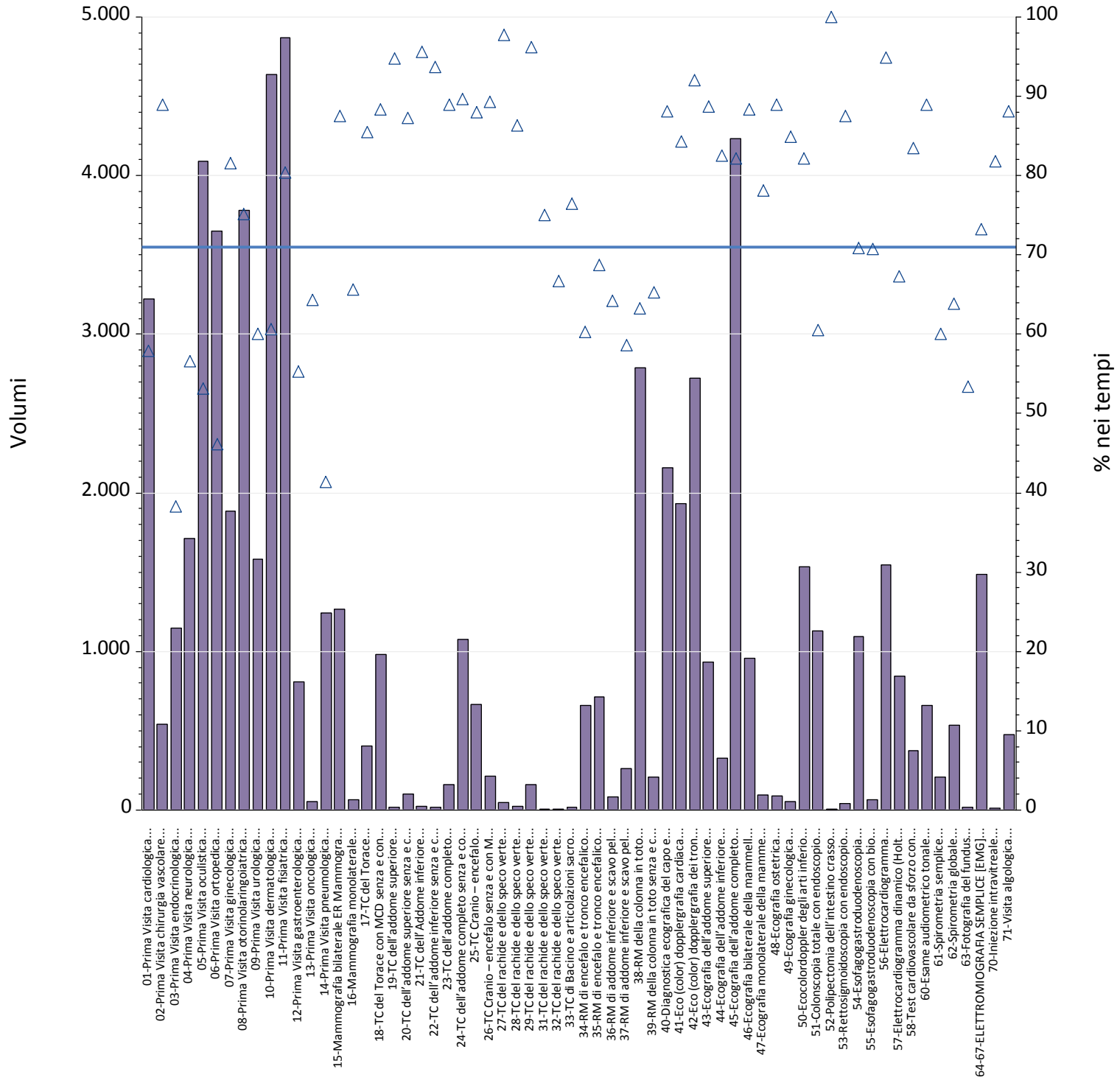


Report TdA  
Friuli – Venezia Giulia  
-Giugno



Prestazioni	Num	% nei tempi	volumi
01-Prima Visita cardiologica	3.914	72%	5.445
02-Prima Visita chirurgia vascolare	926	91%	1.020
03-Prima Visita endocrinologica	602	43%	1.384
04-Prima Visita neurologica	1.839	72%	2.556
05-Prima Visita oculistica	3.353	90%	3.719
06-Prima Visita ortopedica	4.068	65%	6.280
07-Prima Visita ginecologica	1.808	90%	2.018
08-Prima Visita otorinolaringoiatrica	4.919	85%	5.763
09-Prima Visita urologica	2.209	78%	2.848
10-Prima Visita dermatologica	4.022	79%	5.101
11-Prima Visita fisiatrica	6.514	90%	7.242
12-Prima Visita gastroenterologica	565	52%	1.090
13-Prima Visita oncologica	355	77%	460
14-Prima Visita pneumologica	938	46%	2.042
15-Mammografia bilaterale ER Mammografia bilaterale	674	79%	848
16-Mammografia monolaterale	58	70%	83
17-TC del Torace	455	73%	627
18-TC del Torace con MCD senza e con MCD	1.026	52%	1.984
19-TC dell'addome superiore	18	60%	30
20-TC dell'addome superiore senza e con MDC	82	51%	162
21-TC dell'Addome inferiore	14	61%	23
22-TC dell'addome inferiore senza e con MDC	20	63%	32
23-TC dell'addome completo	270	65%	417
24-TC dell'addome completo senza e con MDC	1.368	53%	2.565
25-TC Cranio – encefalo	849	76%	1.122
26-TC Cranio – encefalo senza e con MDC	292	52%	566
27-TC del rachide e dello speco vertebrale cervicale	48	73%	66
28-TC del rachide e dello speco vertebrale toracico	41	68%	60
29-TC del rachide e dello speco vertebrale lombosacrale	208	83%	250
30-TC del rachide e dello speco vertebrale cervicale senza e con MDC	0	0%	2
31-TC del rachide e dello speco vertebrale toracico senza e con MDC	4	33%	12
32-TC del rachide e dello speco vertebrale lombosacrale senza e con MDC	2	25%	8
33-TC di Bacino e articolazioni sacroiliache	40	74%	54
34-RM di encefalo e tronco encefalico, giunzione cranio spinale e relativo distretto vascolare	302	44%	688
35-RM di encefalo e tronco encefalico, giunzione cranio spinale e relativo distretto vascolare senza e con MDC	436	54%	814
36-RM di addome inferiore e scavo pelvico	41	37%	110
37-RM di addome inferiore e scavo pelvico senza e con MDC	142	42%	337
38-RM della colonna in toto	1.310	48%	2.731
39-RM della colonna in toto senza e con MDC	188	52%	360
40-Diagnostica ecografica del capo e del collo	1.731	87%	2.000
41-Eco (color) dopplergrafia cardiaca	663	73%	908
42-Eco (color) dopplergrafia dei tronchi sovraaortici	1.112	89%	1.256
43-Ecografia dell'addome superiore	716	77%	925
44-Ecografia dell'addome inferiore	239	71%	336
45-Ecografia dell'addome completo	3.816	73%	5.203
46-Ecografia bilaterale della mammella	795	73%	1.091
47-Ecografia monolaterale della mammella	222	70%	318
48-Ecografia ostetrica	39	62%	63

Prestazioni	Num	% nei tempi	volumi
49-Ecografia ginecologica	25	78%	32
50-Ecocolordoppler degli arti inferiori arterioso e/o venoso	1.285	71%	1.818
51-Colonscopia totale con endoscopio flessibile	1.176	69%	1.706
53-Rettosigmoidoscopia con endoscopio flessibile	52	78%	67
54-Esofagogastroduodenoscopia	1.086	70%	1.553
55-Esofagogastroduodenoscopia con biopsia in sede unica	64	60%	106
56-Elettrocardiogramma	2.004	92%	2.176
57-Elettrocardiogramma dinamico (Holter)	698	72%	963
58-Test cardiovascolare da sforzo con cicloergometro o con pedana mobile	195	81%	240
60-Esame audiometrico tonale	261	83%	314
61-Spirometria semplice	75	61%	123
62-Spirometria globale	186	51%	364
63-Fotografia del fundus	9	50%	18
64-67-ELETTROMIOGRAFIA SEMPLICE [EMG] PER MUSCOLO	760	73%	1.045
70-Iniezione intravitreale	1	100%	1
71-Visita algologica	579	67%	865
<b>Totale complessivo</b>	<b>61.709</b>	<b>73%</b>	<b>84.410</b>



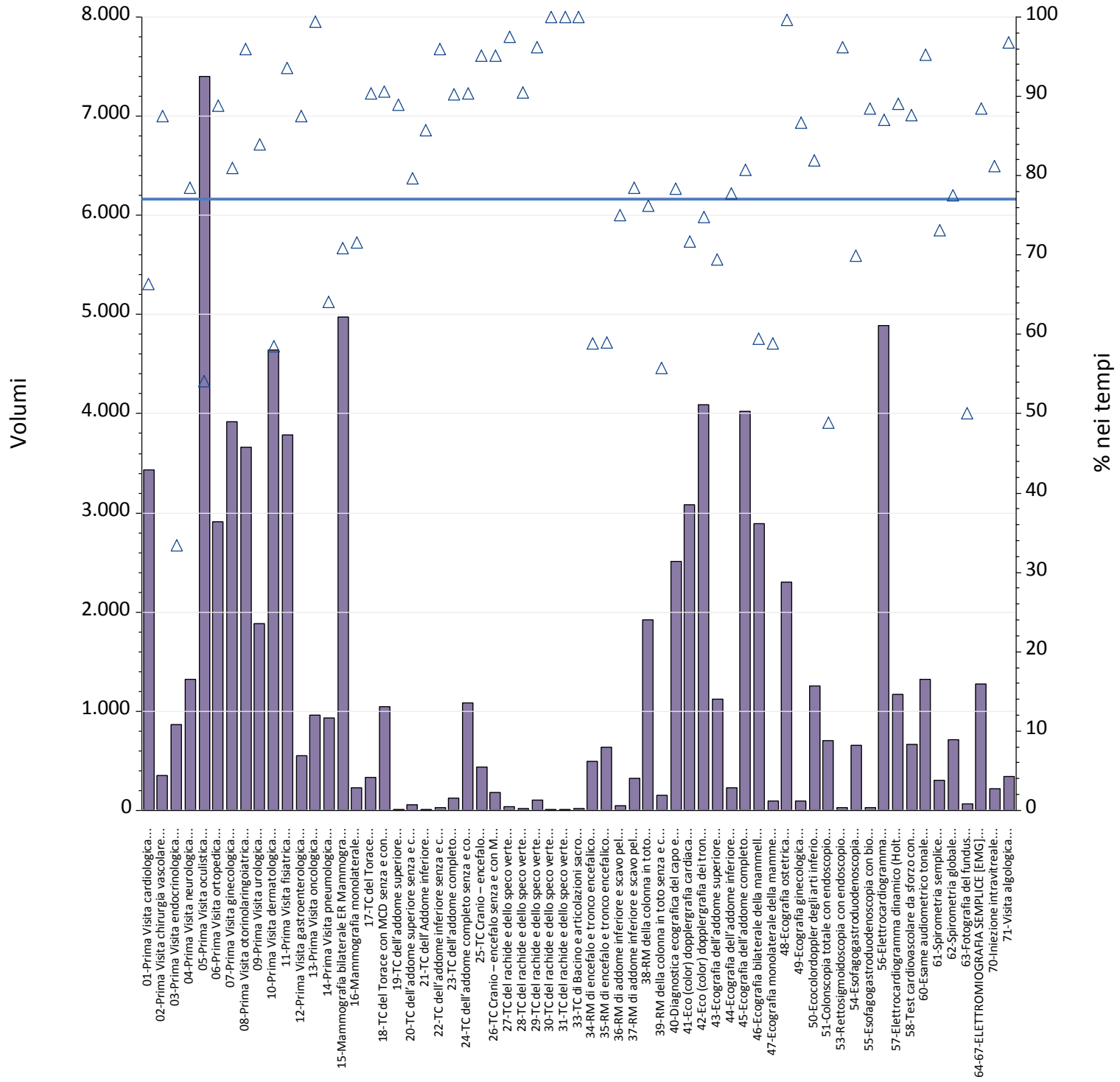
Prestazioni	Num	% nei tempi	volumi
01-Prima Visita cardiologica	1.868	58%	3.224
02-Prima Visita chirurgia vascolare	482	89%	542
03-Prima Visita endocrinologica	439	38%	1.147
04-Prima Visita neurologica	967	57%	1.709
05-Prima Visita oculistica	2.173	53%	4.089
06-Prima Visita ortopedica	1.686	46%	3.651
07-Prima Visita ginecologica	1.536	82%	1.884
08-Prima Visita otorinolaringoiatrica	2.844	75%	3.784
09-Prima Visita urologica	949	60%	1.580
10-Prima Visita dermatologica	2.813	61%	4.637
11-Prima Visita fisiatrica	3.912	80%	4.869
12-Prima Visita gastroenterologica	447	55%	808
13-Prima Visita oncologica	36	64%	56
14-Prima Visita pneumologica	514	41%	1.242
15-Mammografia bilaterale ER Mammografia bilaterale	1.109	87%	1.268
16-Mammografia monolaterale	44	66%	67
17-TC del Torace	346	85%	405
18-TC del Torace con MCD senza e con MCD	867	88%	982
19-TC dell'addome superiore	18	95%	19
20-TC dell'addome superiore senza e con MDC	89	87%	102
21-TC dell'Addome inferiore	22	96%	23
22-TC dell'addome inferiore senza e con MDC	15	94%	16
23-TC dell'addome completo	145	89%	163
24-TC dell'addome completo senza e con MDC	965	90%	1.077
25-TC Cranio – encefalo	586	88%	666
26-TC Cranio – encefalo senza e con MDC	191	89%	214
27-TC del rachide e dello speco vertebrale cervicale	44	98%	45
28-TC del rachide e dello speco vertebrale toracico	19	86%	22
29-TC del rachide e dello speco vertebrale lombosacrale	152	96%	158
31-TC del rachide e dello speco vertebrale toracico senza e con MDC	3	75%	4
32-TC del rachide e dello speco vertebrale lombosacrale senza e con MDC	2	67%	3
33-TC di Bacino e articolazioni sacroiliache	13	76%	17
34-RM di encefalo e tronco encefalico, giunzione cranio spinale e relativo distretto vascolare	397	60%	658
35-RM di encefalo e tronco encefalico, giunzione cranio spinale e relativo distretto vascolare senza e con MDC	490	69%	713
36-RM di addome inferiore e scavo pelvico	52	64%	81
37-RM di addome inferiore e scavo pelvico senza e con MDC	153	59%	261
38-RM della colonna in toto	1.767	63%	2.791
39-RM della colonna in toto senza e con MDC	135	65%	207
40-Diagnostica ecografica del capo e del collo	1.902	88%	2.160
41-Eco (color) dopplergrafia cardiaca	1.627	84%	1.930
42-Eco (color) dopplergrafia dei tronchi sovraaortici	2.505	92%	2.721
43-Ecografia dell'addome superiore	828	89%	933
44-Ecografia dell'addome inferiore	270	83%	327
45-Ecografia dell'addome completo	3.480	82%	4.234
46-Ecografia bilaterale della mammella	845	88%	956
47-Ecografia monolaterale della mammella	75	78%	96
48-Ecografia ostetrica	80	89%	90
49-Ecografia ginecologica	45	85%	53

Prestazioni	Num	% nei tempi	volumi
50-Ecocolordoppler degli arti inferiori arterioso e/o venoso	1.261	82%	1.535
51-Colonscopia totale con endoscopio flessibile	685	61%	1.131
52-Polipectomia dell'intestino crasso in corso di endoscopia sede unica	1	100%	1
53-Rettosigmoidoscopia con endoscopio flessibile	35	88%	40
54-Esofagogastroduodenoscopia	774	71%	1.093
55-Esofagogastroduodenoscopia con biopsia in sede unica	46	71%	65
56-Elettrocardiogramma	1.464	95%	1.543
57-Elettrocardiogramma dinamico (Holter)	567	67%	843
58-Test cardiovascolare da sforzo con cicloergometro o con pedana mobile	314	84%	376
60-Esami audiometrici tonali	585	89%	658
61-Spirometria semplice	123	60%	205
62-Spirometria globale	342	64%	536
63-Fotografia del fundus	8	53%	15
64-67-ELETTROMIOGRAFIA SEMPLICE [EMG] PER MUSCOLO	1.090	73%	1.487
70-Iniezione intravitreale	9	82%	11
71-Visita algologica	420	88%	477
<b>Totale complessivo</b>	<b>47.671</b>	<b>71%</b>	<b>66.700</b>

Aziende	B - Breve						
	Totali	Num	% nei tempi	mobilita	mobilita totali	Num mobilita	di cui nei tempi
ASFO - AZIENDA SANITARIA FRIULI OCCIDENTALE	<b>19.052</b>	13.901	<b>73%</b>	<b>1.722</b>	<b>9.0%</b>	1.305	<b>76%</b>
ASUFC - AZIENDA SANITARIA UNIVERSITARIA FRIULI CENTRALE	<b>35.611</b>	24.629	<b>69%</b>	<b>7.316</b>	<b>21%</b>	5.601	<b>77%</b>
ASUGI - AZIENDA SANITARIA UNIVERSITARIA GIULIANO ISONTINA	<b>29.747</b>	23.179	<b>78%</b>	<b>2.352</b>	<b>7.9%</b>	1.711	<b>73%</b>
REGIONE FRIULI - VENEZIA GIULIA	<b>84.410</b>	61.709	<b>73%</b>	<b>11.390</b>	<b>13%</b>	8.617	<b>76%</b>

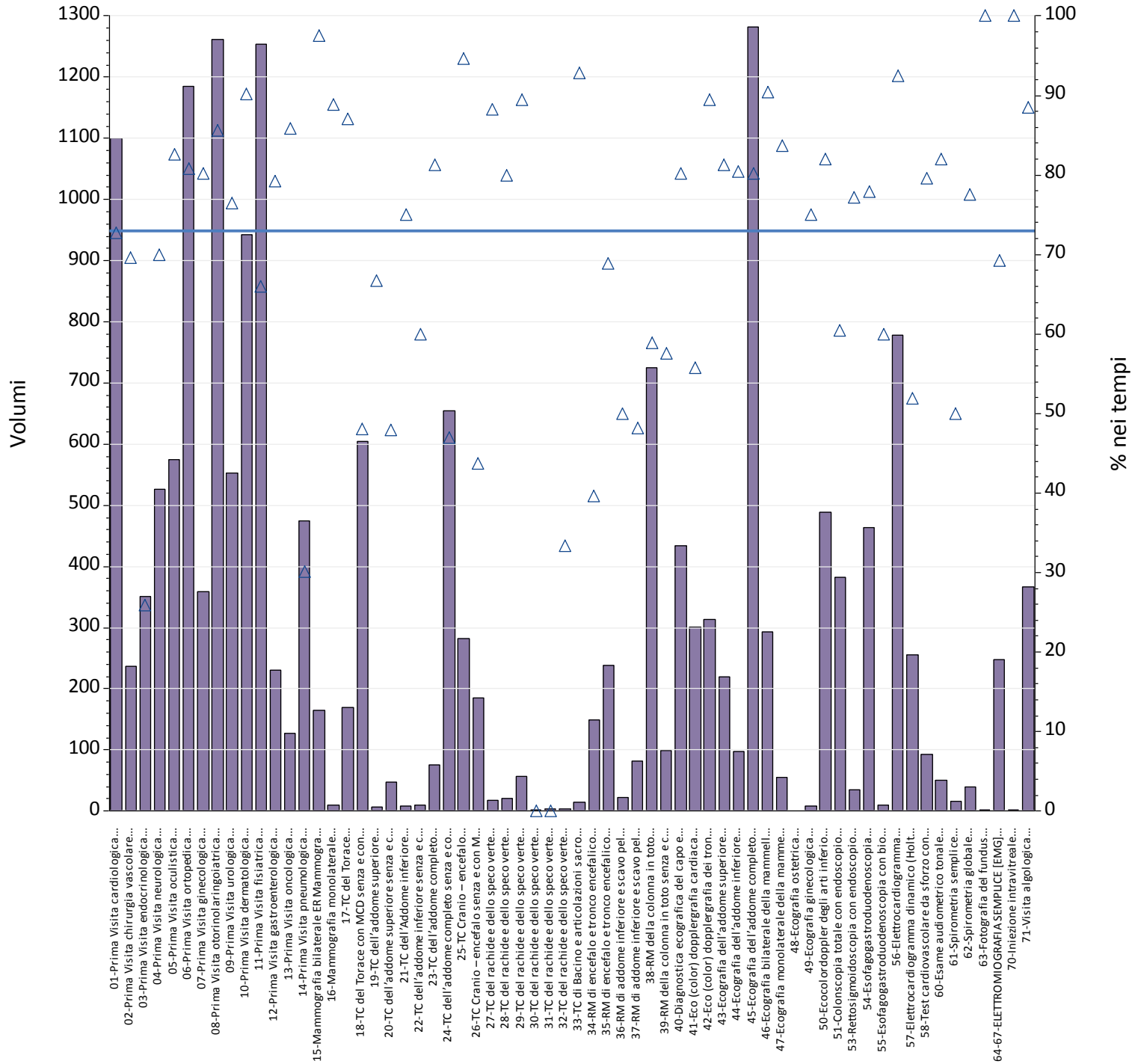
D - Differita							P - Programmata						
Totali	Num	% nei tempi	mobilita	mobilita totali	Num mobilita	di cui nei tempi	Totali	Num	% nei tempi	mobilita	mobilita totali	Num mobilita	di cui nei tempi
<b>14.136</b>	10.425	<b>74%</b>	<b>1.422</b>	<b>10%</b>	1.031	<b>73%</b>	<b>27.074</b>	20.667	<b>76%</b>	<b>2.500</b>	<b>9.2%</b>	2.008	<b>80%</b>
<b>27.441</b>	17.682	<b>64%</b>	<b>6.519</b>	<b>24%</b>	5.070	<b>78%</b>	<b>31.091</b>	21.600	<b>69%</b>	<b>7.351</b>	<b>24%</b>	5.609	<b>76%</b>
<b>25.123</b>	19.564	<b>78%</b>	<b>3.425</b>	<b>14%</b>	2.478	<b>72%</b>	<b>24.800</b>	21.234	<b>86%</b>	<b>3.233</b>	<b>13%</b>	2.816	<b>87%</b>
<b>66.700</b>	47.671	<b>71%</b>	<b>11.366</b>	<b>17%</b>	8.579	<b>75%</b>	<b>82.965</b>	63.501	<b>77%</b>	<b>13.084</b>	<b>16%</b>	10.433	<b>80%</b>





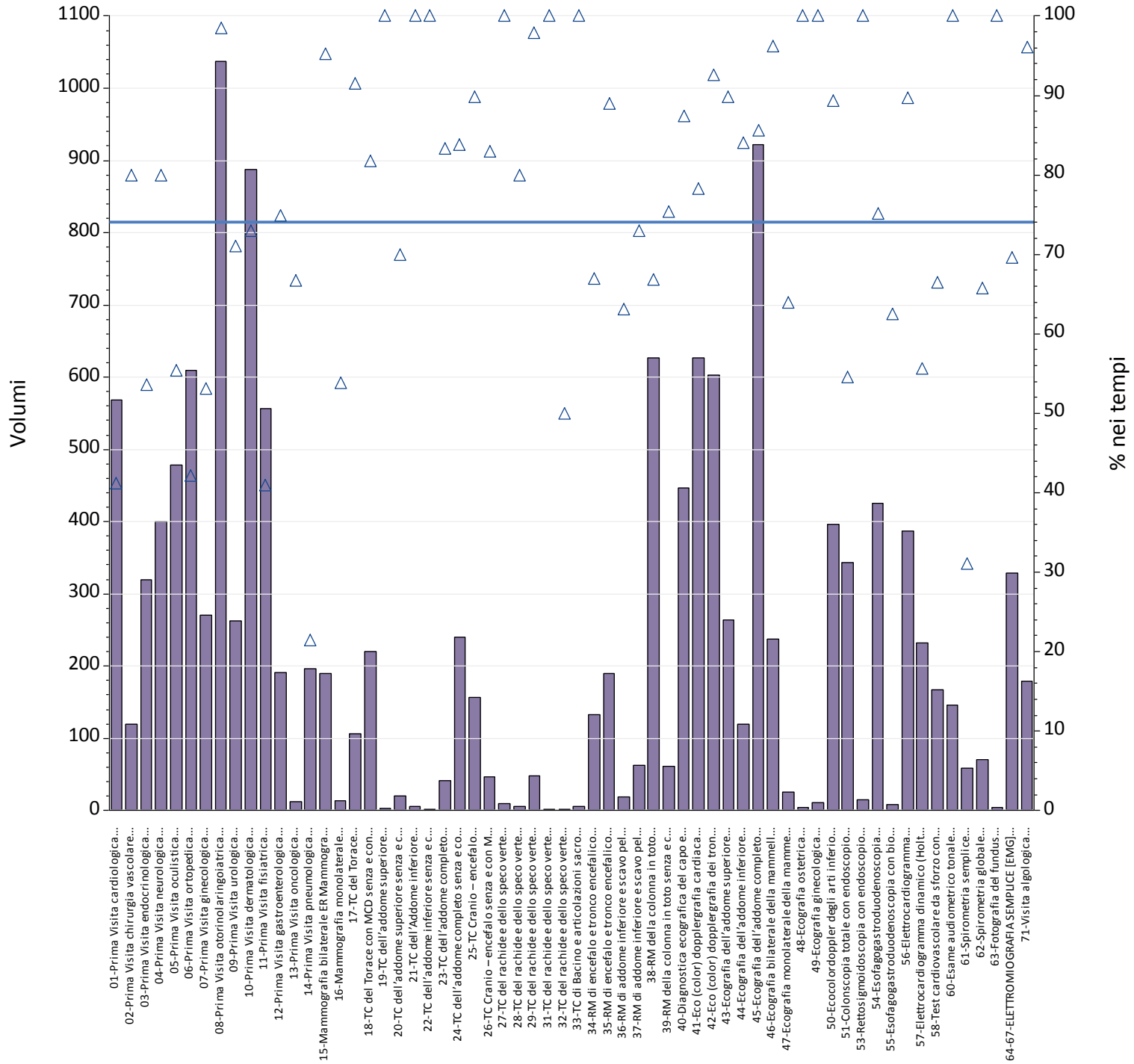
Prestazioni	Num	% nei tempi	volumi
01-Prima Visita cardiologica	2.274	66%	3.429
02-Prima Visita chirurgia vascolare	307	87%	351
03-Prima Visita endocrinologica	290	33%	868
04-Prima Visita neurologica	1.040	78%	1.325
05-Prima Visita oculistica	4.008	54%	7.404
06-Prima Visita ortopedica	2.588	89%	2.913
07-Prima Visita ginecologica	3.172	81%	3.920
08-Prima Visita otorinolaringoiatrica	3.514	96%	3.664
09-Prima Visita urologica	1.579	84%	1.882
10-Prima Visita dermatologica	2.712	58%	4.640
11-Prima Visita fisiatrica	3.543	94%	3.787
12-Prima Visita gastroenterologica	479	88%	547
13-Prima Visita oncologica	956	99%	962
14-Prima Visita pneumologica	599	64%	935
15-Mammografia bilaterale ER Mammografia bilaterale	3.527	71%	4.979
16-Mammografia monolaterale	164	72%	229
17-TC del Torace	302	90%	334
18-TC del Torace con MCD senza e con MCD	951	91%	1.049
19-TC dell'addome superiore	8	89%	9
20-TC dell'addome superiore senza e con MDC	43	80%	54
21-TC dell'Addome inferiore	6	86%	7
22-TC dell'addome inferiore senza e con MDC	24	96%	25
23-TC dell'addome completo	111	90%	123
24-TC dell'addome completo senza e con MDC	979	90%	1.083
25-TC Cranio – encefalo	414	95%	435
26-TC Cranio – encefalo senza e con MDC	174	95%	183
27-TC del rachide e dello speco vertebrale cervicale	39	98%	40
28-TC del rachide e dello speco vertebrale toracico	19	90%	21
29-TC del rachide e dello speco vertebrale lombosacrale	102	96%	106
30-TC del rachide e dello speco vertebrale cervicale senza e con MDC	6	100%	6
31-TC del rachide e dello speco vertebrale toracico senza e con MDC	2	100%	2
33-TC di Bacino e articolazioni sacroiliache	19	100%	19
34-RM di encefalo e tronco encefalico, giunzione cranio spinale e relativo distretto vascolare	292	59%	496
35-RM di encefalo e tronco encefalico, giunzione cranio spinale e relativo distretto vascolare senza e con MDC	373	59%	632
36-RM di addome inferiore e scavo pelvico	36	75%	48
37-RM di addome inferiore e scavo pelvico senza e con MDC	255	78%	325
38-RM della colonna in toto	1.462	76%	1.919
39-RM della colonna in toto senza e con MDC	87	56%	156
40-Diagnostica ecografica del capo e del collo	1.965	78%	2.508
41-Eco (color) dopplergrafia cardiaca	2.206	72%	3.078
42-Eco (color) dopplergrafia dei tronchi sovraaortici	3.056	75%	4.088
43-Ecografia dell'addome superiore	780	69%	1.123
44-Ecografia dell'addome inferiore	178	78%	229
45-Ecografia dell'addome completo	3.251	81%	4.028
46-Ecografia bilaterale della mammella	1.721	59%	2.893
47-Ecografia monolaterale della mammella	53	59%	90
48-Ecografia ostetrica	2.297	100%	2.305
49-Ecografia ginecologica	85	87%	98

Prestazioni	Num	% nei tempi	volumi
50-Ecocolordoppler degli arti inferiori arterioso e/o venoso	1.026	82%	1.253
51-Colonscopia totale con endoscopio flessibile	345	49%	706
53-Rettosigmoidoscopia con endoscopio flessibile	25	96%	26
54-Esofagogastroduodenoscopia	459	70%	656
55-Esofagogastroduodenoscopia con biopsia in sede unica	23	88%	26
56-Elettrocardiogramma	4.254	87%	4.887
57-Elettrocardiogramma dinamico (Holter)	1.045	89%	1.173
58-Test cardiovascolare da sforzo con cicloergometro o con pedana mobile	580	88%	662
60-Esame audiometrico tonale	1.257	95%	1.319
61-Spirometria semplice	221	73%	302
62-Spirometria globale	550	78%	709
63-Fotografia del fundus	32	50%	64
64-67-ELETTROMIOGRAFIA SEMPLICE [EMG] PER MUSCOLO	1.125	88%	1.272
70-Iniezione intravitreale	177	81%	218
71-Visita algologica	334	97%	345
<b>Totale complessivo</b>	<b>63.501</b>	<b>77%</b>	<b>82.965</b>



Prestazioni	Totali	Num	% nei tempi	mobilita	mobilita totali	Num mobilita	di cui nei tempi
01-Prima Visita cardiologica	1.101	801	73%	31	2.8%	26	84%
02-Prima Visita chirurgia vascolare	237	165	70%	35	15%	34	97%
03-Prima Visita endocrinologica	351	91	26%	37	11%	20	54%
04-Prima Visita neurologica	526	368	70%	49	9.3%	42	86%
05-Prima Visita oculistica	574	474	83%	42	7.3%	33	79%
06-Prima Visita ortopedica	1.185	957	81%	62	5.2%	32	52%
07-Prima Visita ginecologica	359	288	80%	133	37%	104	78%
08-Prima Visita otorinolaringoiatrica	1.261	1.079	86%	57	4.5%	49	86%
09-Prima Visita urologica	553	423	76%	28	5.1%	20	71%
10-Prima Visita dermatologica	943	850	90%	44	4.7%	27	61%
11-Prima Visita fisiatrica	1.254	827	66%	52	4.1%	47	90%
12-Prima Visita gastroenterologica	231	183	79%	109	47%	72	66%
13-Prima Visita oncologica	127	109	86%	127	100%	109	86%
14-Prima Visita pneumologica	474	143	30%	38	8.0%	22	58%
15-Mammografia bilaterale ER Mammografia	164	160	98%	35	21%	31	89%
16-Mammografia monolaterale	9	8	89%	2	22%	1	50%
17-TC del Torace	170	148	87%	1	.59%	0	0%
18-TC del Torace con MCD senza e con MCD	605	291	48%	49	8.1%	32	65%
19-TC dell'addome superiore	6	4	67%	0	.00%	0	.
20-TC dell'addome superiore senza e con MDC	48	23	48%	0	.00%	0	.
21-TC dell'Addome inferiore	8	6	75%	0	.00%	0	.
22-TC dell'addome inferiore senza e con MDC	10	6	60%	0	.00%	0	.
23-TC dell'addome completo	75	61	81%	1	1.3%	1	100%
24-TC dell'addome completo senza e con MDC	655	308	47%	57	8.7%	36	63%
25-TC Cranio – encefalo	282	267	95%	4	1.4%	2	50%
26-TC Cranio – encefalo senza e con MDC	185	81	44%	15	8.1%	8	53%
27-TC del rachide e dello speco vertebrale	17	15	88%	1	5.9%	1	100%
28-TC del rachide e dello speco vertebrale	20	16	80%	0	.00%	0	.
29-TC del rachide e dello speco vertebrale	57	51	89%	1	1.8%	1	100%
30-TC del rachide e dello speco vertebrale	1	0	0%	0	.00%	0	.
31-TC del rachide e dello speco vertebrale	3	0	0%	1	33%	0	0%
32-TC del rachide e dello speco vertebrale	3	1	33%	0	.00%	0	.
33-TC di Bacino e articolazioni sacroiliache	14	13	93%	1	7.1%	1	100%
34-RM di encefalo e tronco encefalico, giunzione	149	59	40%	16	11%	11	69%
35-RM di encefalo e tronco encefalico, giunzione	238	164	69%	19	8.0%	14	74%
36-RM di addome inferiore e scavo pelvico	22	11	50%	4	18%	1	25%
37-RM di addome inferiore e scavo pelvico senza	81	39	48%	12	15%	3	25%
38-RM della colonna in toto	725	427	59%	53	7.3%	23	43%
39-RM della colonna in toto senza e con MDC	99	57	58%	8	8.1%	5	63%
40-Diagnostica ecografica del capo e del collo	434	348	80%	45	10%	36	80%
41-Eco (color) dopplergrafia cardiaca	301	168	56%	8	2.7%	7	88%
42-Eco (color) dopplergrafia dei tronchi	313	280	89%	24	7.7%	24	100%
43-Ecografia dell'addome superiore	219	178	81%	19	8.7%	15	79%
44-Ecografia dell'addome inferiore	97	78	80%	8	8.2%	5	63%
45-Ecografia dell'addome completo	1.282	1.028	80%	71	5.5%	56	79%
46-Ecografia bilaterale della mammella	293	265	90%	109	37%	96	88%
47-Ecografia monolaterale della mammella	55	46	84%	26	47%	20	77%

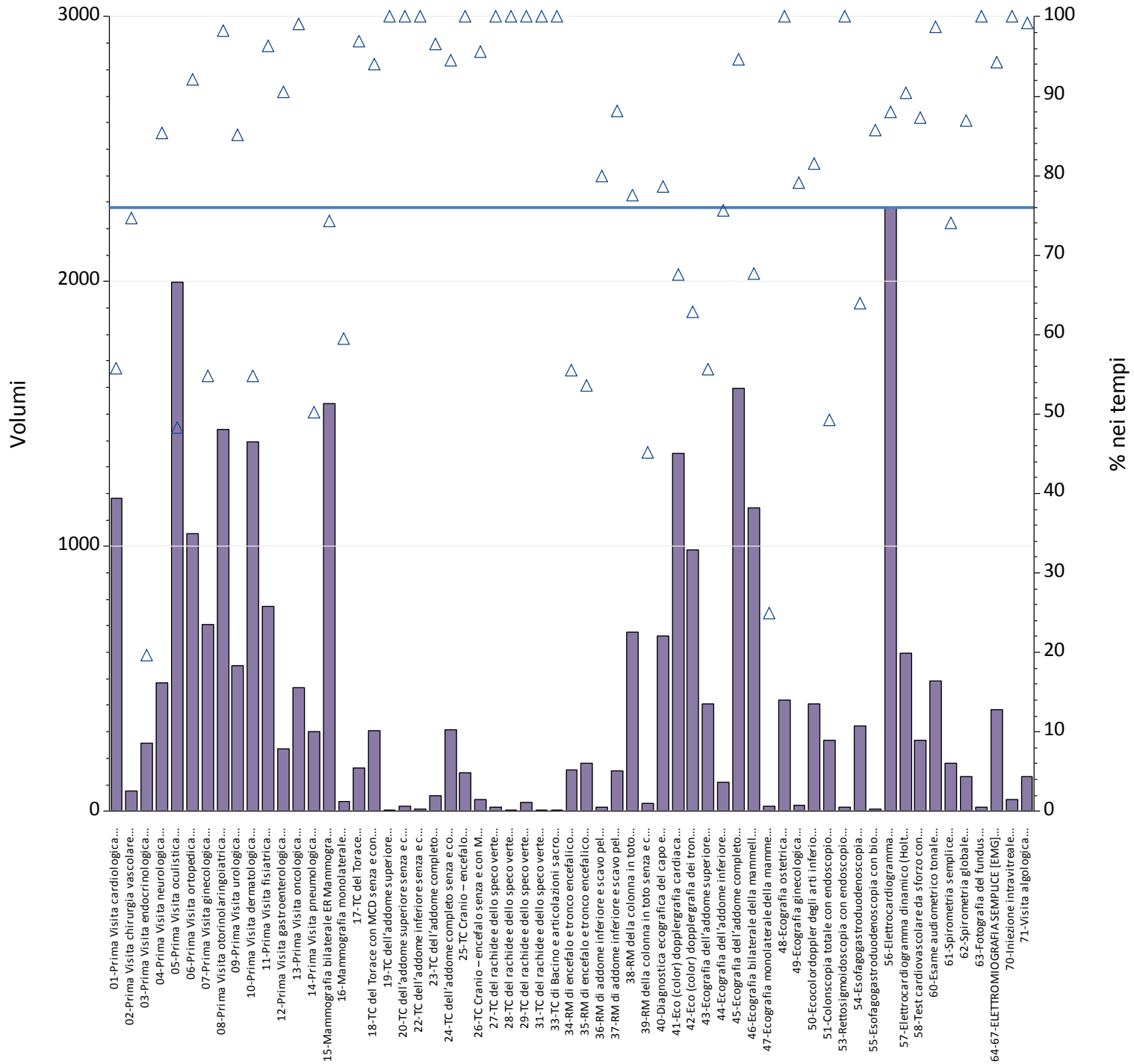
Prestazioni	Totali	Num	% nei tempi	mobilita	mobilita totali	Num mobilita	di cui nei tempi
48-Ecografia ostetrica	0	0	.	0	.	0	.
49-Ecografia ginecologica	8	6	75%	0	.00%	0	.
50-Ecocolordoppler degli arti inferiori arterioso	489	401	82%	15	3.1%	14	93%
51-Colonscopia totale con endoscopio flessibile	382	231	60%	69	18%	55	80%
53-Rettosigmoidoscopia con endoscopio	35	27	77%	4	11%	3	75%
54-Esofagogastroduodenoscopia	463	361	78%	55	12%	42	76%
55-Esofagogastroduodenoscopia con biopsia in	10	6	60%	0	.00%	0	.
56-Elettrocardiogramma	778	719	92%	3	.39%	3	100%
57-Elettrocardiogramma dinamico (Holter)	256	133	52%	4	1.6%	1	25%
58-Test cardiovascolare da sforzo con	93	74	80%	6	6.5%	0	0%
60-Esame audiometrico tonale	50	41	82%	3	6.0%	1	33%
61-Spirometria semplice	16	8	50%	1	6.3%	1	100%
62-Spirometria globale	40	31	78%	3	7.5%	3	100%
63-Fotografia del fundus	1	1	100%	0	.00%	0	.
64-67-ELETTROMIOGRAFIA SEMPLICE [EMG] PER	247	171	69%	9	3.6%	5	56%
70-Iniezione intravitreale	1	1	100%	0	.00%	0	.
71-Visita algologica	367	325	89%	116	32%	110	95%
<b>Totale complessivo</b>	<b>19.052</b>	<b>13.901</b>	<b>73%</b>	<b>1.722</b>	<b>9.0%</b>	<b>1.305</b>	<b>76%</b>



Prestazioni	Totali	Num	% nei tempi	mobilita	mobilita totali	Num mobilita	di cui nei tempi
01-Prima Visita cardiologica	568	234	41%	49	8.6%	31	63%
02-Prima Visita chirurgia vascolare	120	96	80%	13	11%	12	92%
03-Prima Visita endocrinologica	319	171	54%	17	5.3%	10	59%
04-Prima Visita neurologica	400	320	80%	26	6.5%	12	46%
05-Prima Visita oculistica	478	265	55%	104	22%	68	65%
06-Prima Visita ortopedica	609	257	42%	92	15%	41	45%
07-Prima Visita ginecologica	271	144	53%	57	21%	30	53%
08-Prima Visita otorinolaringoiatrica	1.037	1.021	98%	47	4.5%	44	94%
09-Prima Visita urologica	263	187	71%	26	9.9%	22	85%
10-Prima Visita dermatologica	888	648	73%	31	3.5%	16	52%
11-Prima Visita fisiatrica	557	228	41%	52	9.3%	33	63%
12-Prima Visita gastroenterologica	191	143	75%	94	49%	69	73%
13-Prima Visita oncologica	12	8	67%	12	100%	8	67%
14-Prima Visita pneumologica	196	42	21%	41	21%	25	61%
15-Mammografia bilaterale ER Mammografia	190	181	95%	38	20%	33	87%
16-Mammografia monolaterale	13	7	54%	2	15%	1	50%
17-TC del Torace	106	97	92%	1	.94%	0	0%
18-TC del Torace con MCD senza e con MCD	220	180	82%	32	15%	28	88%
19-TC dell'addome superiore	3	3	100%	1	33%	1	100%
20-TC dell'addome superiore senza e con MDC	20	14	70%	1	5.0%	0	0%
21-TC dell'Addome inferiore	5	5	100%	0	.00%	0	.
22-TC dell'addome inferiore senza e con MDC	2	2	100%	0	.00%	0	.
23-TC dell'addome completo	42	35	83%	1	2.4%	1	100%
24-TC dell'addome completo senza e con MDC	240	201	84%	35	15%	32	91%
25-TC Cranio – encefalo	157	141	90%	10	6.4%	8	80%
26-TC Cranio – encefalo senza e con MDC	47	39	83%	7	15%	5	71%
27-TC del rachide e dello speco vertebrale	10	10	100%	2	20%	2	100%
28-TC del rachide e dello speco vertebrale	5	4	80%	0	.00%	0	.
29-TC del rachide e dello speco vertebrale	48	47	98%	1	2.1%	1	100%
31-TC del rachide e dello speco vertebrale	2	2	100%	1	50%	1	100%
32-TC del rachide e dello speco vertebrale	2	1	50%	1	50%	1	100%
33-TC di Bacino e articolazioni sacroiliache	5	5	100%	1	20%	1	100%
34-RM di encefalo e tronco encefalico, giunzione	133	89	67%	22	17%	13	59%
35-RM di encefalo e tronco encefalico, giunzione	190	169	89%	14	7.4%	12	86%
36-RM di addome inferiore e scavo pelvico	19	12	63%	1	5.3%	1	100%
37-RM di addome inferiore e scavo pelvico senza	63	46	73%	28	44%	20	71%
38-RM della colonna in toto	627	419	67%	57	9.1%	32	56%
39-RM della colonna in toto senza e con MDC	61	46	75%	9	15%	2	22%
40-Diagnostica ecografica del capo e del collo	446	390	87%	43	9.6%	40	93%
41-Eco (color) dopplergrafia cardiaca	626	490	78%	8	1.3%	8	100%
42-Eco (color) dopplergrafia dei tronchi	603	558	93%	18	3.0%	16	89%
43-Ecografia dell'addome superiore	264	237	90%	20	7.6%	17	85%
44-Ecografia dell'addome inferiore	119	100	84%	1	.84%	1	100%
45-Ecografia dell'addome completo	922	789	86%	57	6.2%	46	81%
46-Ecografia bilaterale della mammella	237	228	96%	53	22%	48	91%
47-Ecografia monolaterale della mammella	25	16	64%	3	12%	2	67%
48-Ecografia ostetrica	4	4	100%	1	25%	1	100%

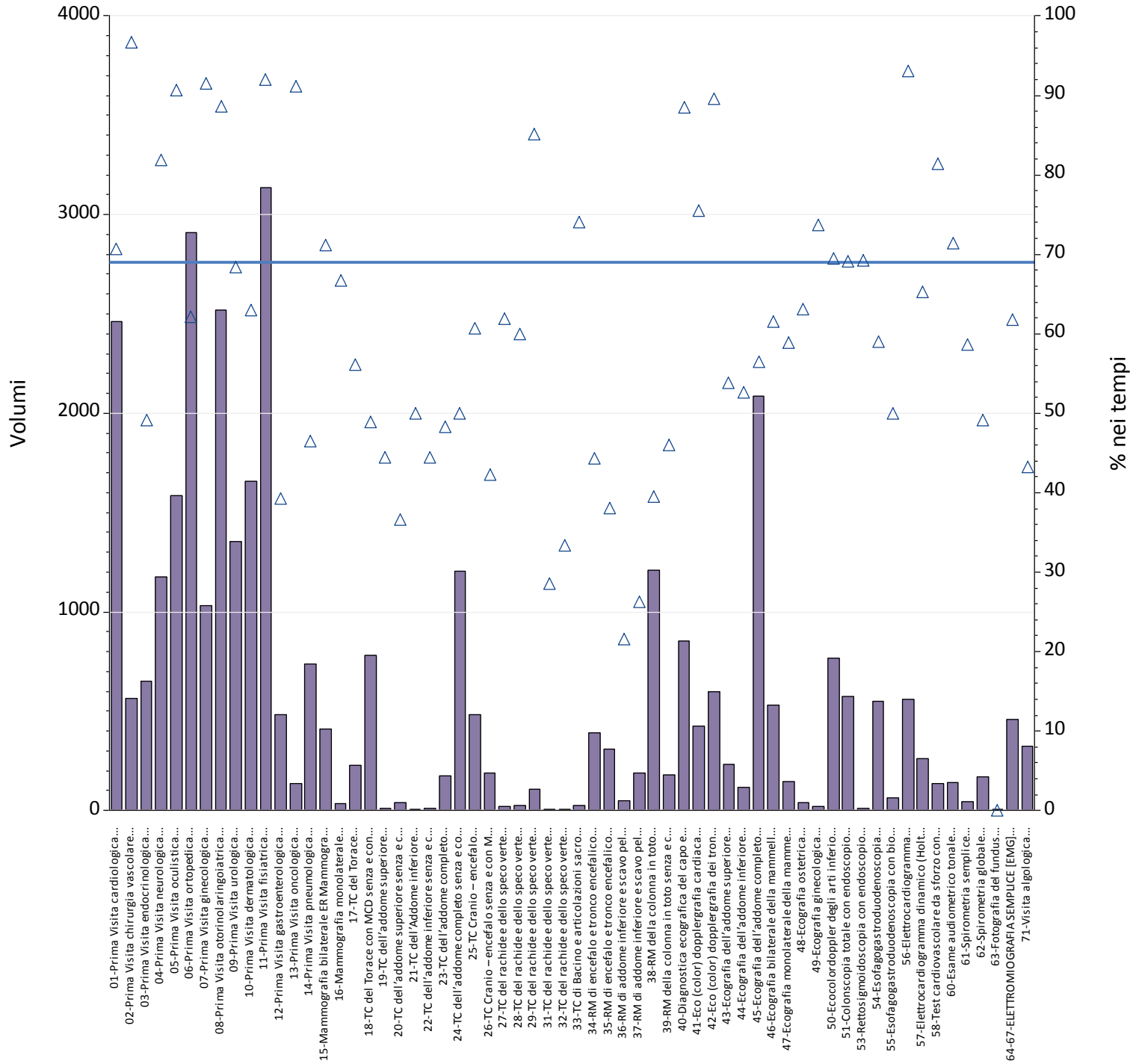


Prestazioni	Totali	Num	% nei tempi	mobilita	mobilita totali	Num mobilita	di cui nei tempi
49-Ecografia ginecologica	11	11	100%	1	9.1%	1	100%
50-Ecocolordoppler degli arti inferiori arterioso	396	354	89%	13	3.3%	11	85%
51-Colonscopia totale con endoscopio flessibile	343	187	55%	114	33%	75	66%
53-Rettosigmoidoscopia con endoscopio	15	15	100%	3	20%	3	100%
54-Esofagogastroduodenoscopia	426	320	75%	72	17%	68	94%
55-Esofagogastroduodenoscopia con biopsia in	8	5	63%	6	75%	3	50%
56-Elettrocardiogramma	387	347	90%	10	2.6%	7	70%
57-Elettrocardiogramma dinamico (Holter)	232	129	56%	1	.43%	1	100%
58-Test cardiovascolare da sforzo con	167	111	66%	5	3.0%	5	100%
60-Esame audiometrico tonale	146	146	100%	8	5.5%	8	100%
61-Spirometria semplice	58	18	31%	4	6.9%	3	75%
62-Spirometria globale	70	46	66%	10	14%	8	80%
63-Fotografia del fundus	4	4	100%	0	.00%	0	.
64-67-ELETTROMIOGRAFIA SEMPLICE [EMG] PER	329	229	70%	12	3.6%	10	83%
71-Visita algologica	179	172	96%	33	18%	33	100%
Totale complessivo	14.136	10.425	74%	1.422	10%	1.031	73%



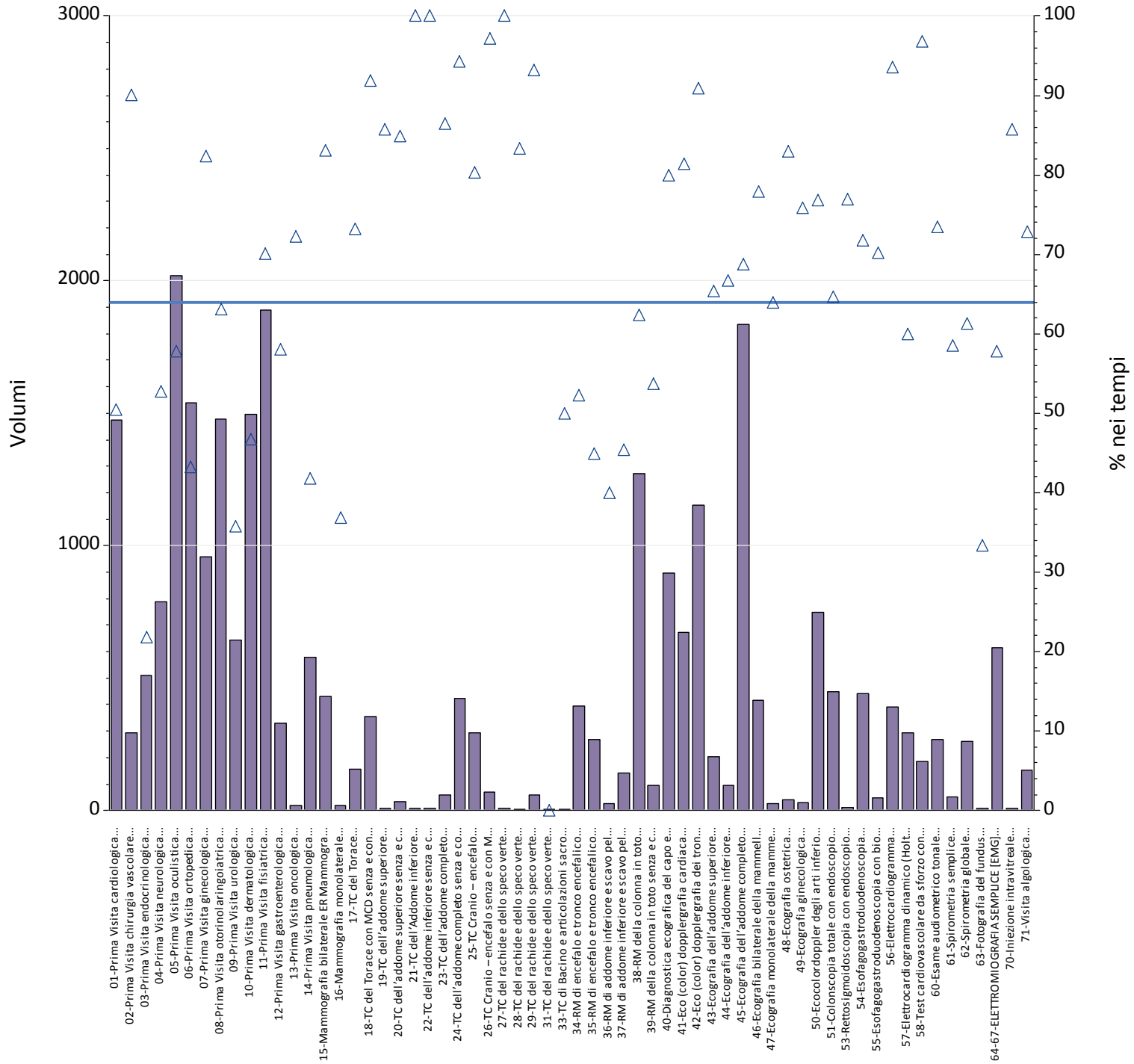
Prestazioni	Totali	Num	% nei tempi	mobilita	mobilita totali	Num mobilita	di cui nei tempi
01-Prima Visita cardiologica	1.181	659	56%	58	4.9%	48	83%
02-Prima Visita chirurgia vascolare	75	56	75%	13	17%	12	92%
03-Prima Visita endocrinologica	259	51	20%	22	8.5%	10	45%
04-Prima Visita neurologica	486	415	85%	32	6.6%	28	88%
05-Prima Visita oculistica	1.999	966	48%	279	14%	156	56%
06-Prima Visita ortopedica	1.048	965	92%	75	7.2%	61	81%
07-Prima Visita ginecologica	704	386	55%	121	17%	90	74%
08-Prima Visita otorinolaringoiatrica	1.440	1.415	98%	103	7.2%	101	98%
09-Prima Visita urologica	550	468	85%	22	4.0%	22	100%
10-Prima Visita dermatologica	1.393	763	55%	49	3.5%	30	61%
11-Prima Visita fisiatrica	772	744	96%	39	5.1%	36	92%
12-Prima Visita gastroenterologica	234	212	91%	145	62%	134	92%
13-Prima Visita oncologica	465	461	99%	465	100%	461	99%
14-Prima Visita pneumologica	299	150	50%	26	8.7%	24	92%
15-Mammografia bilaterale ER Mammografia	1.538	1.142	74%	66	4.3%	25	38%
16-Mammografia monolaterale	37	22	59%	1	2.7%	1	100%
17-TC del Torace	163	158	97%	4	2.5%	4	100%
18-TC del Torace con MCD senza e con MCD	305	287	94%	44	14%	35	80%
19-TC dell'addome superiore	4	4	100%	0	.00%	0	.
20-TC dell'addome superiore senza e con MDC	20	20	100%	1	5.0%	1	100%
22-TC dell'addome inferiore senza e con MDC	9	9	100%	1	11%	1	100%
23-TC dell'addome completo	58	56	97%	3	5.2%	3	100%
24-TC dell'addome completo senza e con MDC	307	290	94%	49	16%	42	86%
25-TC Cranio – encefalo	147	147	100%	5	3.4%	5	100%
26-TC Cranio – encefalo senza e con MDC	45	43	96%	7	16%	6	86%
27-TC del rachide e dello speco vertebrale	14	14	100%	0	.00%	0	.
28-TC del rachide e dello speco vertebrale	5	5	100%	0	.00%	0	.
29-TC del rachide e dello speco vertebrale	32	32	100%	0	.00%	0	.
31-TC del rachide e dello speco vertebrale	1	1	100%	0	.00%	0	.
33-TC di Bacino e articolazioni sacroiliache	6	6	100%	2	33%	2	100%
34-RM di encefalo e tronco encefalico, giunzione	155	86	55%	16	10%	11	69%
35-RM di encefalo e tronco encefalico, giunzione	183	98	54%	50	27%	32	64%
36-RM di addome inferiore e scavo pelvico	15	12	80%	3	20%	3	100%
37-RM di addome inferiore e scavo pelvico senza	152	134	88%	88	58%	88	100%
38-RM della colonna in toto	677	525	78%	66	9.7%	49	74%
39-RM della colonna in toto senza e con MDC	31	14	45%	4	13%	2	50%
40-Diagnostica ecografica del capo e del collo	661	520	79%	19	2.9%	18	95%
41-Eco (color) dopplergrafia cardiaca	1.351	912	68%	49	3.6%	38	78%
42-Eco (color) dopplergrafia dei tronchi	987	620	63%	51	5.2%	36	71%
43-Ecografia dell'addome superiore	404	225	56%	18	4.5%	14	78%
44-Ecografia dell'addome inferiore	111	84	76%	1	.90%	0	0%
45-Ecografia dell'addome completo	1.597	1.512	95%	25	1.6%	16	64%
46-Ecografia bilaterale della mammella	1.145	775	68%	72	6.3%	28	39%
47-Ecografia monolaterale della mammella	20	5	25%	0	.00%	0	.
48-Ecografia ostetrica	420	420	100%	76	18%	76	100%
49-Ecografia ginecologica	24	19	79%	3	13%	3	100%
50-Eccolor Doppler degli arti inferiori arterioso	407	332	82%	19	4.7%	17	89%

Prestazioni	Totali	Num	% nei tempi	mobilita	mobilita totali	Num mobilita	di cui nei tempi
51-Colonscopia totale con endoscopio flessibile	268	132	49%	110	41%	58	53%
53-Rettosigmoidoscopia con endoscopio	16	16	100%	2	13%	2	100%
54-Esofagogastroduodenoscopia	324	207	64%	64	20%	59	92%
55-Esofagogastroduodenoscopia con biopsia in	7	6	86%	6	86%	6	100%
56-Elettrocardiogramma	2.278	2.005	88%	18	.79%	16	89%
57-Elettrocardiogramma dinamico (Holter)	596	539	90%	4	.67%	4	100%
58-Test cardiovascolare da sforzo con	268	234	87%	16	6.0%	12	75%
60-Esame audiometrico tonale	492	486	99%	19	3.9%	18	95%
61-Spirometria semplice	181	134	74%	3	1.7%	3	100%
62-Spirometria globale	130	113	87%	21	16%	18	86%
63-Fotografia del fundus	17	17	100%	2	12%	2	100%
64-67-ELETTROMIOGRAFIA SEMPLICE [EMG] PER	384	362	94%	7	1.8%	5	71%
70-Iniezione intravitreale	46	46	100%	2	4.3%	2	100%
71-Visita algologica	131	130	99%	34	26%	34	100%
<b>Totale complessivo</b>	<b>27.074</b>	<b>20.667</b>	<b>76%</b>	<b>2.500</b>	<b>9.2%</b>	<b>2.008</b>	<b>80%</b>



Prestazioni	Totali	Num	% nei tempi	mobilita	mobilita totali	Num mobilita	di cui nei tempi
01-Prima Visita cardiologica	2.463	1.741	71%	630	26%	520	83%
02-Prima Visita chirurgia vascolare	564	545	97%	13	2.3%	10	77%
03-Prima Visita endocrinologica	653	321	49%	25	3.8%	11	44%
04-Prima Visita neurologica	1.176	963	82%	123	10%	89	72%
05-Prima Visita oculistica	1.583	1.436	91%	345	22%	325	94%
06-Prima Visita ortopedica	2.911	1.809	62%	637	22%	534	84%
07-Prima Visita ginecologica	1.032	945	92%	259	25%	249	96%
08-Prima Visita otorinolaringoiatrica	2.519	2.231	89%	517	21%	461	89%
09-Prima Visita urologica	1.356	927	68%	333	25%	277	83%
10-Prima Visita dermatologica	1.656	1.044	63%	326	20%	188	58%
11-Prima Visita fisiatrica	3.135	2.885	92%	694	22%	667	96%
12-Prima Visita gastroenterologica	484	190	39%	138	29%	63	46%
13-Prima Visita oncologica	136	124	91%	92	68%	83	90%
14-Prima Visita pneumologica	739	344	47%	173	23%	92	53%
15-Mammografia bilaterale ER Mammografia	410	292	71%	79	19%	69	87%
16-Mammografia monolaterale	36	24	67%	7	19%	7	100%
17-TC del Torace	228	128	56%	65	29%	51	78%
18-TC del Torace con MCD senza e con MCD	781	382	49%	173	22%	76	44%
19-TC dell'addome superiore	9	4	44%	5	56%	3	60%
20-TC dell'addome superiore senza e con MDC	41	15	37%	12	29%	7	58%
21-TC dell'Addome inferiore	6	3	50%	4	67%	1	25%
22-TC dell'addome inferiore senza e con MDC	9	4	44%	5	56%	2	40%
23-TC dell'addome completo	174	84	48%	54	31%	36	67%
24-TC dell'addome completo senza e con MDC	1.207	603	50%	232	19%	108	47%
25-TC Cranio – encefalo	481	292	61%	59	12%	42	71%
26-TC Cranio – encefalo senza e con MDC	187	79	42%	28	15%	7	25%
27-TC del rachide e dello speco vertebrale	21	13	62%	4	19%	3	75%
28-TC del rachide e dello speco vertebrale	25	15	60%	2	8.0%	1	50%
29-TC del rachide e dello speco vertebrale	108	92	85%	10	9.3%	10	100%
31-TC del rachide e dello speco vertebrale	7	2	29%	0	.00%	0	.
32-TC del rachide e dello speco vertebrale	3	1	33%	1	33%	0	0%
33-TC di Bacino e articolazioni sacroiliache	27	20	74%	9	33%	7	78%
34-RM di encefalo e tronco encefalico, giunzione	393	174	44%	41	10%	19	46%
35-RM di encefalo e tronco encefalico, giunzione	307	117	38%	52	17%	19	37%
36-RM di addome inferiore e scavo pelvico	51	11	22%	24	47%	4	17%
37-RM di addome inferiore e scavo pelvico senza	190	50	26%	48	25%	21	44%
38-RM della colonna in toto	1.211	479	40%	100	8.3%	45	45%
39-RM della colonna in toto senza e con MDC	178	82	46%	17	9.6%	10	59%
40-Diagnostica ecografica del capo e del collo	851	753	88%	100	12%	90	90%
41-Eco (color) dopplergrafia cardiaca	424	320	75%	53	13%	45	85%
42-Eco (color) dopplergrafia dei tronchi	598	536	90%	46	7.7%	32	70%
43-Ecografia dell'addome superiore	234	126	54%	68	29%	38	56%
44-Ecografia dell'addome inferiore	116	61	53%	33	28%	18	55%
45-Ecografia dell'addome completo	2.087	1.179	56%	460	22%	300	65%
46-Ecografia bilaterale della mammella	533	328	62%	105	20%	83	79%
47-Ecografia monolaterale della mammella	146	86	59%	22	15%	16	73%
48-Ecografia ostetrica	38	24	63%	3	7.9%	3	100%

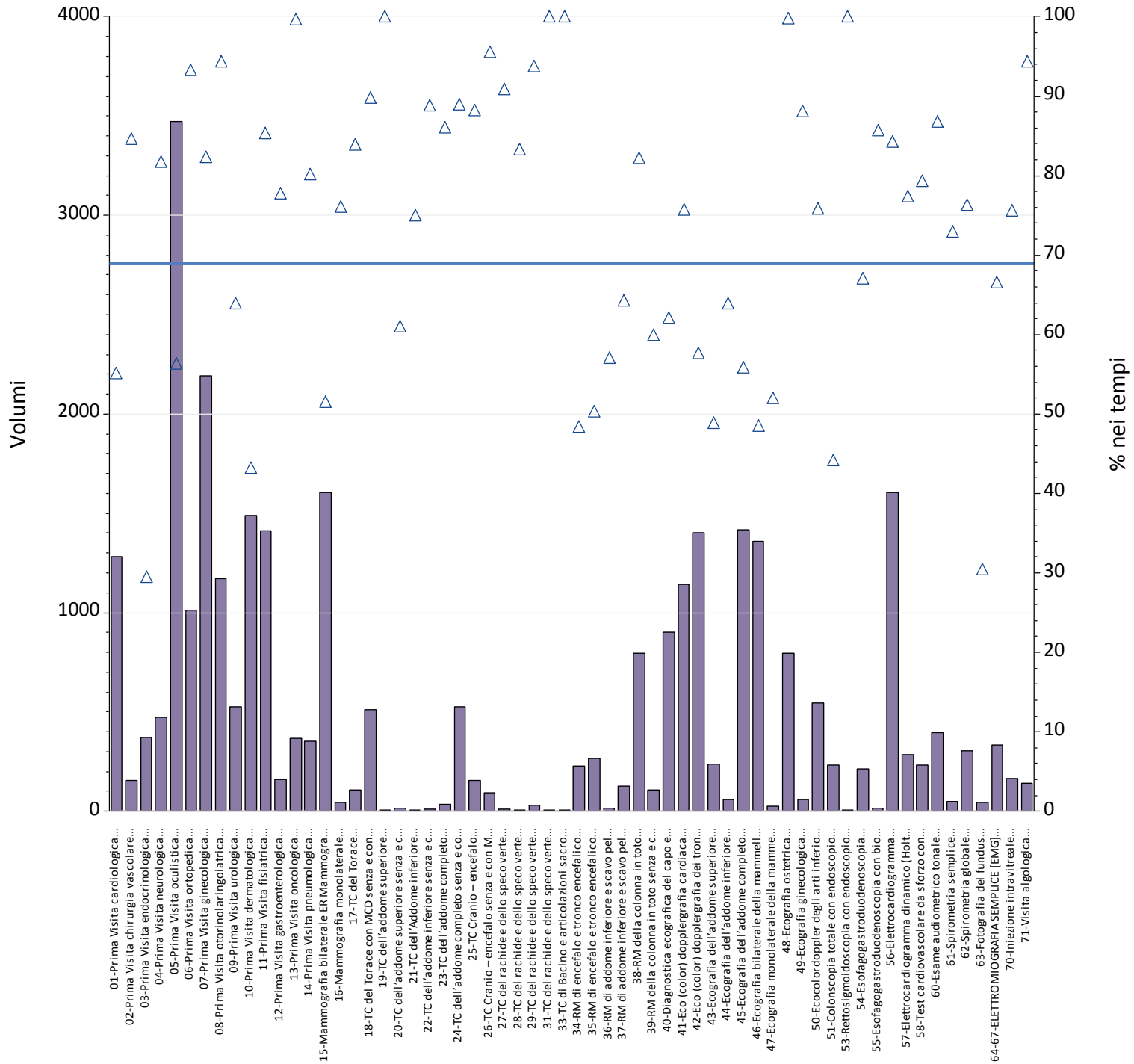
<b>Prestazioni</b>	<b>Totali</b>	<b>Num</b>	<b>% nei tempi</b>	<b>mobilita</b>	<b>mobilita totali</b>	<b>Num mobilita</b>	<b>di cui nei tempi</b>
49-Ecografia ginecologica	19	14	74%	6	32%	5	83%
50-Ecocolordoppler degli arti inferiori arterioso	769	534	69%	60	7.8%	54	90%
51-Colonscopia totale con endoscopio flessibile	574	397	69%	224	39%	181	81%
53-Rettosigmoidoscopia con endoscopio	13	9	69%	6	46%	6	100%
54-Esofagogastroduodenoscopia	549	324	59%	149	27%	86	58%
55-Esofagogastroduodenoscopia con biopsia in	62	31	50%	15	24%	7	47%
56-Elettrocardiogramma	561	522	93%	158	28%	151	96%
57-Elettrocardiogramma dinamico (Holter)	262	171	65%	156	60%	146	94%
58-Test cardiovascolare da sforzo con	134	109	81%	65	49%	52	80%
60-Esame audiometrico tonale	140	100	71%	27	19%	25	93%
61-Spirometria semplice	46	27	59%	41	89%	27	66%
62-Spirometria globale	169	83	49%	20	12%	11	55%
63-Fotografia del fundus	5	0	0%	1	20%	0	0%
64-67-ELETTROMIOGRAFIA SEMPLICE [EMG] PER	458	283	62%	31	6.8%	20	65%
71-Visita algologica	326	141	43%	131	40%	88	67%
<b>Totale complessivo</b>	<b>35.611</b>	<b>24.629</b>	<b>69%</b>	<b>7.316</b>	<b>21%</b>	<b>5.601</b>	<b>77%</b>





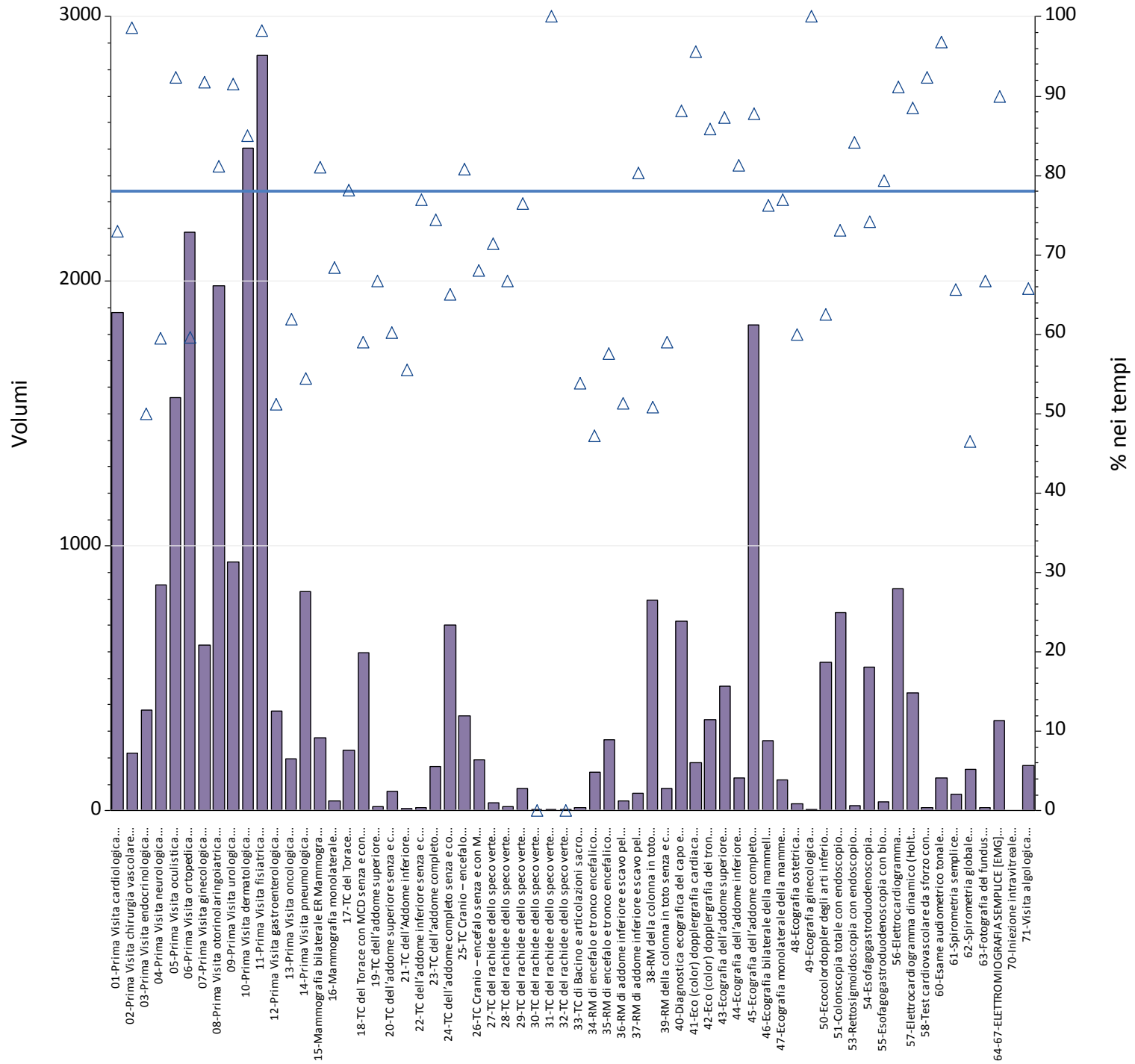
Prestazioni	Totali	Num	% nei tempi	mobilita	mobilita totali	Num mobilita	di cui nei tempi
01-Prima Visita cardiologica	1.475	745	51%	303	21%	140	46%
02-Prima Visita chirurgia vascolare	293	264	90%	14	4.8%	11	79%
03-Prima Visita endocrinologica	510	111	22%	91	18%	56	62%
04-Prima Visita neurologica	789	416	53%	148	19%	83	56%
05-Prima Visita oculistica	2.019	1.166	58%	217	11%	127	59%
06-Prima Visita ortopedica	1.539	665	43%	436	28%	342	78%
07-Prima Visita ginecologica	957	788	82%	195	20%	183	94%
08-Prima Visita otorinolaringoiatrica	1.479	934	63%	419	28%	323	77%
09-Prima Visita urologica	643	230	36%	280	44%	141	50%
10-Prima Visita dermatologica	1.496	700	47%	425	28%	254	60%
11-Prima Visita fisiatrica	1.889	1.324	70%	642	34%	609	95%
12-Prima Visita gastroenterologica	329	191	58%	81	25%	51	63%
13-Prima Visita oncologica	18	13	72%	12	67%	10	83%
14-Prima Visita pneumologica	577	241	42%	72	12%	20	28%
15-Mammografia bilaterale ER Mammografia	431	358	83%	68	16%	65	96%
16-Mammografia monolaterale	19	7	37%	1	5.3%	0	0%
17-TC del Torace	157	115	73%	38	24%	36	95%
18-TC del Torace con MCD senza e con MCD	355	326	92%	59	17%	55	93%
19-TC dell'addome superiore	7	6	86%	3	43%	3	100%
20-TC dell'addome superiore senza e con MDC	33	28	85%	10	30%	10	100%
21-TC dell'Addome inferiore	8	8	100%	3	38%	3	100%
22-TC dell'addome inferiore senza e con MDC	7	7	100%	5	71%	5	100%
23-TC dell'addome completo	59	51	86%	15	25%	14	93%
24-TC dell'addome completo senza e con MDC	422	398	94%	87	21%	83	95%
25-TC Cranio – encefalo	295	237	80%	66	22%	62	94%
26-TC Cranio – encefalo senza e con MDC	71	69	97%	12	17%	12	100%
27-TC del rachide e dello speco vertebrale	9	9	100%	1	11%	1	100%
28-TC del rachide e dello speco vertebrale	6	5	83%	2	33%	1	50%
29-TC del rachide e dello speco vertebrale	59	55	93%	10	17%	8	80%
31-TC del rachide e dello speco vertebrale	1	0	0%	0	.00%	0	.
33-TC di Bacino e articolazioni sacroiliache	6	3	50%	3	50%	1	33%
34-RM di encefalo e tronco encefalico, giunzione	394	206	52%	74	19%	59	80%
35-RM di encefalo e tronco encefalico, giunzione	267	120	45%	63	24%	52	83%
36-RM di addome inferiore e scavo pelvico	25	10	40%	10	40%	5	50%
37-RM di addome inferiore e scavo pelvico senza	141	64	45%	44	31%	36	82%
38-RM della colonna in toto	1.272	794	62%	108	8.5%	89	82%
39-RM della colonna in toto senza e con MDC	93	50	54%	11	12%	10	91%
40-Diagnostica ecografica del capo e del collo	896	716	80%	167	19%	163	98%
41-Eco (color) dopplergrafia cardiaca	673	548	81%	248	37%	239	96%
42-Eco (color) dopplergrafia dei tronchi	1.152	1.047	91%	71	6.2%	69	97%
43-Ecografia dell'addome superiore	202	132	65%	49	24%	45	92%
44-Ecografia dell'addome inferiore	93	62	67%	25	27%	20	80%
45-Ecografia dell'addome completo	1.835	1.261	69%	499	27%	441	88%
46-Ecografia bilaterale della mammella	416	324	78%	78	19%	76	97%
47-Ecografia monolaterale della mammella	25	16	64%	1	4.0%	0	0%
48-Ecografia ostetrica	41	34	83%	6	15%	6	100%
49-Ecografia ginecologica	29	22	76%	7	24%	7	100%

Prestazioni	Totali	Num	% nei tempi	mobilita	mobilita totali	Num mobilita	di cui nei tempi
50-Ecocolordoppler degli arti inferiori arterioso	750	576	77%	75	10%	71	95%
51-Colonscopia totale con endoscopio flessibile	447	289	65%	226	51%	174	77%
53-Rettosigmoidoscopia con endoscopio	13	10	77%	1	7.7%	1	100%
54-Esofagogastroduodenoscopia	440	316	72%	168	38%	119	71%
55-Esofagogastroduodenoscopia con biopsia in	47	33	70%	12	26%	9	75%
56-Elettrocardiogramma	391	366	94%	139	36%	133	96%
57-Elettrocardiogramma dinamico (Holter)	292	175	60%	175	60%	132	75%
58-Test cardiovascolare da sforzo con	185	179	97%	114	62%	112	98%
60-Esame audiometrico tonale	267	196	73%	51	19%	51	100%
61-Spirometria semplice	53	31	58%	39	74%	22	56%
62-Spirometria globale	261	160	61%	30	11%	18	60%
63-Fotografia del fundus	9	3	33%	1	11%	1	100%
64-67-ELETTROMIOGRAFIA SEMPLICE [EMG] PER	616	356	58%	228	37%	121	53%
70-Iniezione intravitreale	7	6	86%	0	.00%	0	.
71-Visita algologica	151	110	73%	81	54%	80	99%
<b>Totale complessivo</b>	<b>27.441</b>	<b>17.682</b>	<b>64%</b>	<b>6.519</b>	<b>24%</b>	<b>5.070</b>	<b>78%</b>



Prestazioni	Totali	Num	% nei tempi	mobilita	mobilita totali	Num mobilita	di cui nei tempi
01-Prima Visita cardiologica	1.284	709	55%	357	28%	240	67%
02-Prima Visita chirurgia vascolare	156	132	85%	5	3.2%	5	100%
03-Prima Visita endocrinologica	373	110	29%	124	33%	58	47%
04-Prima Visita neurologica	471	385	82%	63	13%	49	78%
05-Prima Visita oculistica	3.475	1.960	56%	504	15%	289	57%
06-Prima Visita ortopedica	1.011	943	93%	263	26%	244	93%
07-Prima Visita ginecologica	2.194	1.808	82%	462	21%	382	83%
08-Prima Visita otorinolaringoiatrica	1.173	1.108	94%	394	34%	387	98%
09-Prima Visita urologica	525	336	64%	158	30%	86	54%
10-Prima Visita dermatologica	1.488	643	43%	292	20%	158	54%
11-Prima Visita fisiatrica	1.410	1.204	85%	481	34%	480	100%
12-Prima Visita gastroenterologica	158	123	78%	49	31%	37	76%
13-Prima Visita oncologica	366	365	100%	134	37%	133	99%
14-Prima Visita pneumologica	354	284	80%	30	8.5%	15	50%
15-Mammografia bilaterale ER Mammografia	1.604	827	52%	282	18%	136	48%
16-Mammografia monolaterale	46	35	76%	4	8.7%	1	25%
17-TC del Torace	106	89	84%	22	21%	19	86%
18-TC del Torace con MCD senza e con MCD	512	460	90%	215	42%	190	88%
19-TC dell'addome superiore	1	1	100%	1	100%	1	100%
20-TC dell'addome superiore senza e con MDC	18	11	61%	4	22%	3	75%
21-TC dell'Addome inferiore	4	3	75%	1	25%	1	100%
22-TC dell'addome inferiore senza e con MDC	9	8	89%	3	33%	2	67%
23-TC dell'addome completo	36	31	86%	13	36%	11	85%
24-TC dell'addome completo senza e con MDC	524	466	89%	213	41%	189	89%
25-TC Cranio – encefalo	153	135	88%	34	22%	31	91%
26-TC Cranio – encefalo senza e con MDC	91	87	96%	58	64%	58	100%
27-TC del rachide e dello speco vertebrale	11	10	91%	3	27%	3	100%
28-TC del rachide e dello speco vertebrale	6	5	83%	3	50%	3	100%
29-TC del rachide e dello speco vertebrale	32	30	94%	5	16%	5	100%
31-TC del rachide e dello speco vertebrale	1	1	100%	0	.00%	0	.
33-TC di Bacino e articolazioni sacroiliache	3	3	100%	0	.00%	0	.
34-RM di encefalo e tronco encefalico, giunzione	227	110	48%	95	42%	46	48%
35-RM di encefalo e tronco encefalico, giunzione	264	133	50%	104	39%	46	44%
36-RM di addome inferiore e scavo pelvico	14	8	57%	8	57%	6	75%
37-RM di addome inferiore e scavo pelvico senza	126	81	64%	47	37%	30	64%
38-RM della colonna in toto	796	655	82%	141	18%	118	84%
39-RM della colonna in toto senza e con MDC	105	63	60%	23	22%	2	9%
40-Diagnostica ecografica del capo e del collo	903	561	62%	162	18%	132	81%
41-Eco (color) dopplergrafia cardiaca	1.141	864	76%	264	23%	189	72%
42-Eco (color) dopplergrafia dei tronchi	1.403	810	58%	176	13%	137	78%
43-Ecografia dell'addome superiore	235	115	49%	62	26%	43	69%
44-Ecografia dell'addome inferiore	61	39	64%	15	25%	14	93%
45-Ecografia dell'addome completo	1.415	790	56%	368	26%	307	83%
46-Ecografia bilaterale della mammella	1.361	660	48%	297	22%	164	55%
47-Ecografia monolaterale della mammella	25	13	52%	9	36%	5	56%
48-Ecografia ostetrica	795	794	100%	100	13%	100	100%
49-Ecografia ginecologica	59	52	88%	17	29%	15	88%

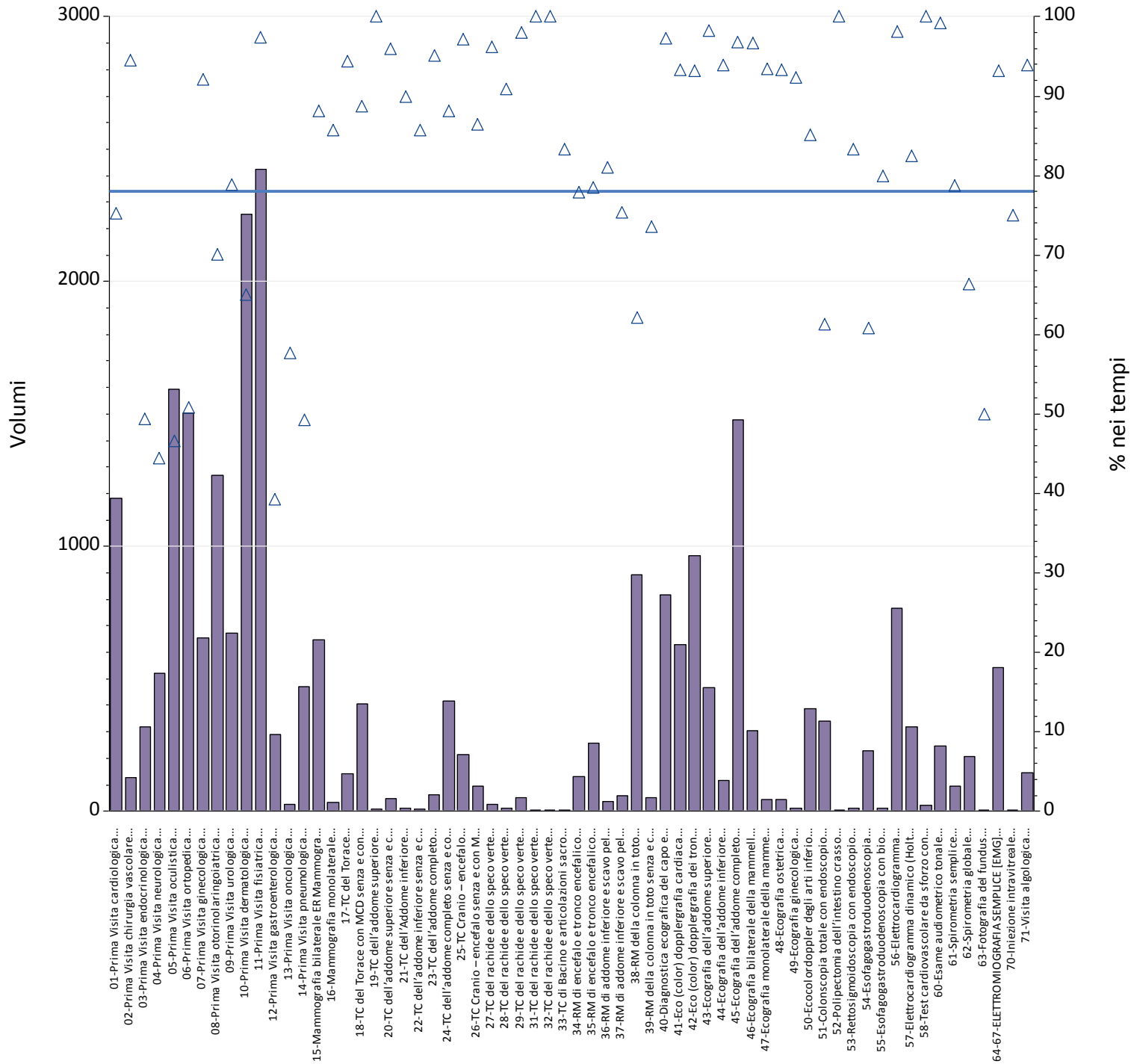
Prestazioni	Totali	Num	% nei tempi	mobilita	mobilita totali	Num mobilita	di cui nei tempi
50-Ecocolordoppler degli arti inferiori arterioso	547	415	76%	121	22%	96	79%
51-Colonscopia totale con endoscopio flessibile	233	103	44%	98	42%	47	48%
53-Rettosigmoidoscopia con endoscopio	4	4	100%	2	50%	2	100%
54-Esofagogastroduodenoscopia	213	143	67%	95	45%	57	60%
55-Esofagogastroduodenoscopia con biopsia in	14	12	86%	2	14%	2	100%
56-Elettrocardiogramma	1.606	1.354	84%	425	26%	381	90%
57-Elettrocardiogramma dinamico (Holter)	284	220	77%	70	25%	60	86%
58-Test cardiovascolare da sforzo con	232	184	79%	107	46%	65	61%
60-Esame audiometrico tonale	395	343	87%	118	30%	115	97%
61-Spirometria semplice	48	35	73%	33	69%	28	85%
62-Spirometria globale	305	233	76%	41	13%	31	76%
63-Fotografia del fundus	46	14	30%	5	11%	5	100%
64-67-ELETTROMIOGRAFIA SEMPLICE [EMG] PER	332	221	67%	102	31%	84	82%
70-Iniezione intravitreale	164	124	76%	11	6.7%	11	100%
71-Visita algologica	143	135	94%	56	39%	55	98%
<b>Totale complessivo</b>	<b>31.091</b>	<b>21.600</b>	<b>69%</b>	<b>7.351</b>	<b>24%</b>	<b>5.609</b>	<b>76%</b>



Prestazioni	Totali	Num	% nei tempi	mobilita	mobilita totali	Num mobilita	di cui nei tempi
01-Prima Visita cardiologica	1.881	1.372	73%	94	5.0%	88	94%
02-Prima Visita chirurgia vascolare	219	216	99%	47	21%	45	96%
03-Prima Visita endocrinologica	380	190	50%	126	33%	60	48%
04-Prima Visita neurologica	854	508	59%	75	8.8%	57	76%
05-Prima Visita oculistica	1.562	1.443	92%	170	11%	115	68%
06-Prima Visita ortopedica	2.184	1.302	60%	148	6.8%	63	43%
07-Prima Visita ginecologica	627	575	92%	176	28%	163	93%
08-Prima Visita otorinolaringoiatrica	1.983	1.609	81%	120	6.1%	80	67%
09-Prima Visita urologica	939	859	91%	46	4.9%	34	74%
10-Prima Visita dermatologica	2.502	2.128	85%	143	5.7%	129	90%
11-Prima Visita fisiatrica	2.853	2.802	98%	27	.95%	24	89%
12-Prima Visita gastroenterologica	375	192	51%	59	16%	49	83%
13-Prima Visita oncologica	197	122	62%	25	13%	23	92%
14-Prima Visita pneumologica	829	451	54%	12	1.4%	6	50%
15-Mammografia bilaterale ER Mammografia	274	222	81%	26	9.5%	26	100%
16-Mammografia monolaterale	38	26	68%	4	11%	3	75%
17-TC del Torace	229	179	78%	19	8.3%	18	95%
18-TC del Torace con MCD senza e con MCD	598	353	59%	43	7.2%	32	74%
19-TC dell'addome superiore	15	10	67%	1	6.7%	0	0%
20-TC dell'addome superiore senza e con MDC	73	44	60%	5	6.8%	3	60%
21-TC dell'Addome inferiore	9	5	56%	1	11%	0	0%
22-TC dell'addome inferiore senza e con MDC	13	10	77%	2	15%	2	100%
23-TC dell'addome completo	168	125	74%	11	6.5%	10	91%
24-TC dell'addome completo senza e con MDC	703	457	65%	50	7.1%	37	74%
25-TC Cranio – encefalo	359	290	81%	34	9.5%	29	85%
26-TC Cranio – encefalo senza e con MDC	194	132	68%	13	6.7%	11	85%
27-TC del rachide e dello speco vertebrale	28	20	71%	3	11%	2	67%
28-TC del rachide e dello speco vertebrale	15	10	67%	0	.00%	0	.
29-TC del rachide e dello speco vertebrale	85	65	76%	4	4.7%	4	100%
30-TC del rachide e dello speco vertebrale	1	0	0%	0	.00%	0	.
31-TC del rachide e dello speco vertebrale	2	2	100%	0	.00%	0	.
32-TC del rachide e dello speco vertebrale	2	0	0%	0	.00%	0	.
33-TC di Bacino e articolazioni sacroiliache	13	7	54%	1	7.7%	1	100%
34-RM di encefalo e tronco encefalico, giunzione	146	69	47%	34	23%	24	71%
35-RM di encefalo e tronco encefalico, giunzione	269	155	58%	48	18%	32	67%
36-RM di addome inferiore e scavo pelvico	37	19	51%	3	8.1%	1	33%
37-RM di addome inferiore e scavo pelvico senza	66	53	80%	10	15%	3	30%
38-RM della colonna in toto	795	404	51%	236	30%	116	49%
39-RM della colonna in toto senza e con MDC	83	49	59%	29	35%	16	55%
40-Diagnostica ecografica del capo e del collo	715	630	88%	52	7.3%	47	90%
41-Eco (color) dopplergrafia cardiaca	183	175	96%	38	21%	32	84%
42-Eco (color) dopplergrafia dei tronchi	345	296	86%	26	7.5%	21	81%
43-Ecografia dell'addome superiore	472	412	87%	14	3.0%	13	93%
44-Ecografia dell'addome inferiore	123	100	81%	5	4.1%	4	80%
45-Ecografia dell'addome completo	1.834	1.609	88%	62	3.4%	54	87%
46-Ecografia bilaterale della mammella	265	202	76%	29	11%	24	83%
47-Ecografia monolaterale della mammella	117	90	77%	11	9.4%	8	73%

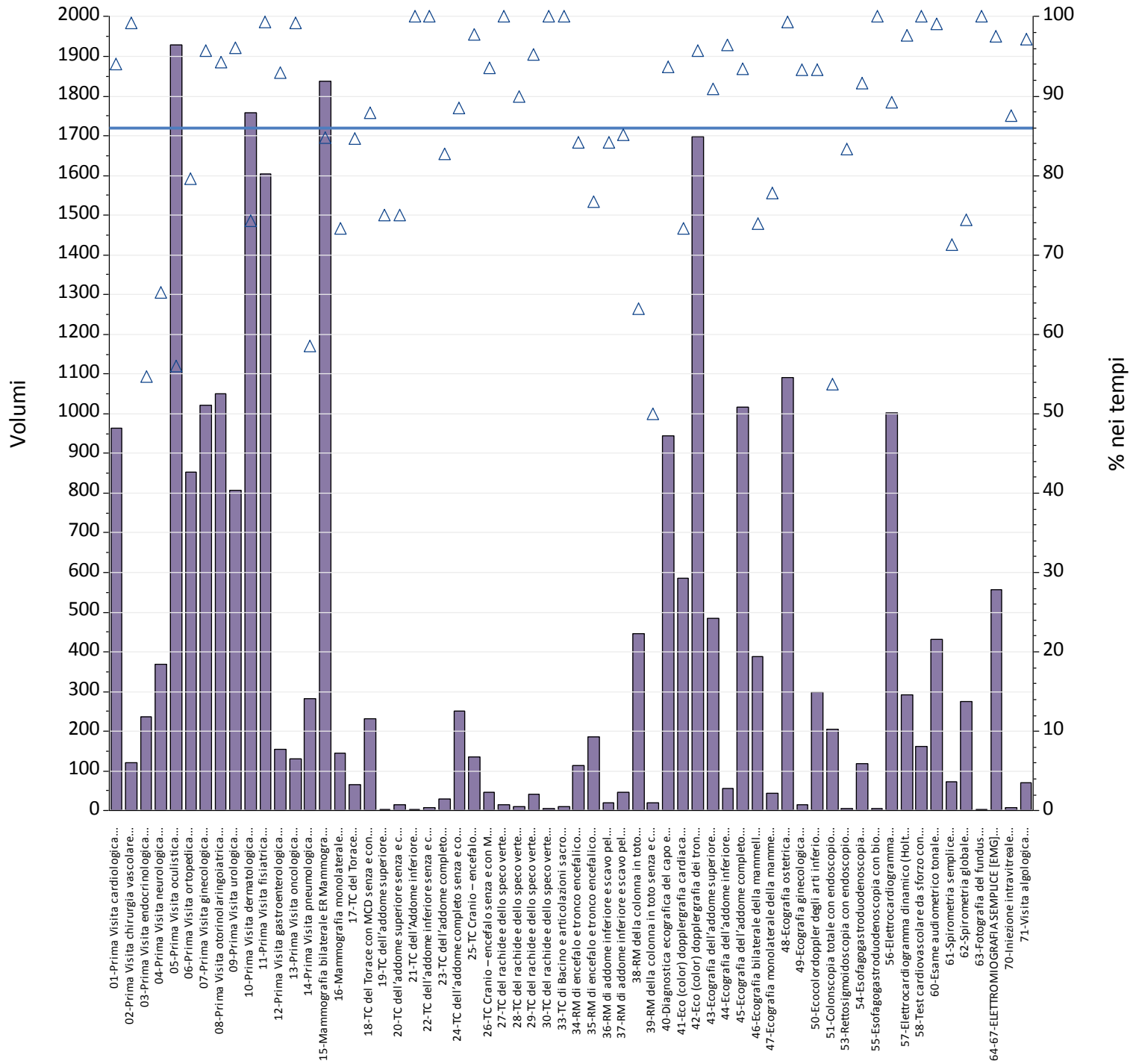
Prestazioni	Totali	Num	% nei tempi	mobilita	mobilita totali	Num mobilita	di cui nei tempi
48-Ecografia ostetrica	25	15	60%	16	64%	7	44%
49-Ecografia ginecologica	5	5	100%	2	40%	2	100%
50-Ecocolordoppler degli arti inferiori arterioso	560	350	63%	65	12%	43	66%
51-Colonscopia totale con endoscopio flessibile	750	548	73%	44	5.9%	33	75%
53-Rettosigmoidoscopia con endoscopio	19	16	84%	0	.00%	0	.
54-Esofagogastroduodenoscopia	541	401	74%	90	17%	83	92%
55-Esofagogastroduodenoscopia con biopsia in	34	27	79%	1	2.9%	1	100%
56-Elettrocardiogramma	837	763	91%	8	.96%	7	88%
57-Elettrocardiogramma dinamico (Holter)	445	394	89%	0	.00%	0	.
58-Test cardiovascolare da sforzo con	13	12	92%	1	7.7%	1	100%
60-Esame audiometrico tonale	124	120	97%	9	7.3%	5	56%
61-Spirometria semplice	61	40	66%	0	.00%	0	.
62-Spirometria globale	155	72	46%	5	3.2%	2	40%
63-Fotografia del fundus	12	8	67%	0	.00%	0	.
64-67-ELETTROMIOGRAFIA SEMPLICE [EMG] PER	340	306	90%	26	7.6%	17	65%
70-Iniezione intravitreale	0	0	.	0	.	0	.
71-Visita algologica	172	113	66%	3	1.7%	1	33%
Totale complessivo	29.747	23.179	78%	2.352	7.9%	1.711	73%





Prestazioni	Totali	Num	% nei tempi	mobilita	mobilita totali	Num mobilita	di cui nei tempi
01-Prima Visita cardiologica	1.181	889	75%	147	12%	134	91%
02-Prima Visita chirurgia vascolare	129	122	95%	27	21%	26	96%
03-Prima Visita endocrinologica	318	157	49%	127	40%	39	31%
04-Prima Visita neurologica	520	231	44%	77	15%	51	66%
05-Prima Visita oculistica	1.592	742	47%	426	27%	264	62%
06-Prima Visita ortopedica	1.503	764	51%	277	18%	79	29%
07-Prima Visita ginecologica	656	604	92%	313	48%	302	96%
08-Prima Visita otorinolaringoiatrica	1.268	889	70%	292	23%	281	96%
09-Prima Visita urologica	674	532	79%	32	4.7%	23	72%
10-Prima Visita dermatologica	2.253	1.465	65%	227	10%	184	81%
11-Prima Visita fisiatrica	2.423	2.360	97%	46	1.9%	24	52%
12-Prima Visita gastroenterologica	288	113	39%	66	23%	46	70%
13-Prima Visita oncologica	26	15	58%	11	42%	8	73%
14-Prima Visita pneumologica	469	231	49%	40	8.5%	20	50%
15-Mammografia bilaterale ER Mammografia	647	570	88%	25	3.9%	22	88%
16-Mammografia monolaterale	35	30	86%	3	8.6%	3	100%
17-TC del Torace	142	134	94%	9	6.3%	7	78%
18-TC del Torace con MCD senza e con MCD	407	361	89%	13	3.2%	13	100%
19-TC dell'addome superiore	9	9	100%	0	.00%	0	.
20-TC dell'addome superiore senza e con MDC	49	47	96%	1	2.0%	1	100%
21-TC dell'Addome inferiore	10	9	90%	0	.00%	0	.
22-TC dell'addome inferiore senza e con MDC	7	6	86%	0	.00%	0	.
23-TC dell'addome completo	62	59	95%	10	16%	9	90%
24-TC dell'addome completo senza e con MDC	415	366	88%	9	2.2%	9	100%
25-TC Cranio – encefalo	214	208	97%	16	7.5%	15	94%
26-TC Cranio – encefalo senza e con MDC	96	83	86%	2	2.1%	2	100%
27-TC del rachide e dello speco vertebrale	26	25	96%	2	7.7%	1	50%
28-TC del rachide e dello speco vertebrale	11	10	91%	0	.00%	0	.
29-TC del rachide e dello speco vertebrale	51	50	98%	10	20%	10	100%
31-TC del rachide e dello speco vertebrale	1	1	100%	0	.00%	0	.
32-TC del rachide e dello speco vertebrale	1	1	100%	0	.00%	0	.
33-TC di Bacino e articolazioni sacroiliache	6	5	83%	0	.00%	0	.
34-RM di encefalo e tronco encefalico, giunzione	131	102	78%	31	24%	22	71%
35-RM di encefalo e tronco encefalico, giunzione	256	201	79%	39	15%	19	49%
36-RM di addome inferiore e scavo pelvico	37	30	81%	6	16%	4	67%
37-RM di addome inferiore e scavo pelvico senza	57	43	75%	7	12%	2	29%
38-RM della colonna in toto	892	554	62%	390	44%	243	62%
39-RM della colonna in toto senza e con MDC	53	39	74%	30	57%	22	73%
40-Diagnostica ecografica del capo e del collo	818	796	97%	60	7.3%	55	92%
41-Eco (color) dopplergrafia cardiaca	631	589	93%	82	13%	80	98%
42-Eco (color) dopplergrafia dei tronchi	966	900	93%	102	11%	70	69%
43-Ecografia dell'addome superiore	467	459	98%	12	2.6%	9	75%
44-Ecografia dell'addome inferiore	115	108	94%	13	11%	9	69%
45-Ecografia dell'addome completo	1.477	1.430	97%	82	5.6%	68	83%
46-Ecografia bilaterale della mammella	303	293	97%	34	11%	30	88%
47-Ecografia monolaterale della mammella	46	43	93%	2	4.3%	2	100%
48-Ecografia ostetrica	45	42	93%	44	98%	41	93%

Prestazioni	Totali	Num	% nei tempi	mobilita	mobilita totali	Num mobilita	di cui nei tempi
49-Ecografia ginecologica	13	12	92%	7	54%	6	86%
50-Ecocolordoppler degli arti inferiori arterioso	389	331	85%	76	20%	54	71%
51-Colonscopia totale con endoscopio flessibile	341	209	61%	57	17%	49	86%
52-Polipectomia dell'intestino crasso in corso di	1	1	100%	0	.00%	0	.
53-Rettosigmoidoscopia con endoscopio	12	10	83%	4	33%	3	75%
54-Esofagogastroduodenoscopia	227	138	61%	36	16%	25	69%
55-Esofagogastroduodenoscopia con biopsia in	10	8	80%	2	20%	1	50%
56-Elettrocardiogramma	765	751	98%	10	1.3%	10	100%
57-Elettrocardiogramma dinamico (Holter)	319	263	82%	14	4.4%	13	93%
58-Test cardiovascolare da sforzo con	24	24	100%	2	8.3%	2	100%
60-Esame audiometrico tonale	245	243	99%	27	11%	27	100%
61-Spirometria semplice	94	74	79%	1	1.1%	0	0%
62-Spirometria globale	205	136	66%	21	10%	19	90%
63-Fotografia del fundus	2	1	50%	0	.00%	0	.
64-67-ELETTROMIOGRAFIA SEMPLICE [EMG] PER	542	505	93%	24	4.4%	18	75%
70-Iniezione intravitreale	4	3	75%	0	.00%	0	.
71-Visita algologica	147	138	94%	2	1.4%	2	100%
<b>Totale complessivo</b>	<b>25.123</b>	<b>19.564</b>	<b>78%</b>	<b>3.425</b>	<b>14%</b>	<b>2.478</b>	<b>72%</b>



Prestazioni	Totali	Num	% nei tempi	mobilita	mobilita totali	Num mobilita	di cui nei tempi
01-Prima Visita cardiologica	964	906	94%	80	8.3%	75	94%
02-Prima Visita chirurgia vascolare	120	119	99%	21	18%	20	95%
03-Prima Visita endocrinologica	236	129	55%	42	18%	18	43%
04-Prima Visita neurologica	368	240	65%	41	11%	34	83%
05-Prima Visita oculistica	1.930	1.082	56%	210	11%	146	70%
06-Prima Visita ortopedica	854	680	80%	116	14%	70	60%
07-Prima Visita ginecologica	1.022	978	96%	238	23%	228	96%
08-Prima Visita otorinolaringoiatrica	1.051	991	94%	114	11%	112	98%
09-Prima Visita urologica	807	775	96%	18	2.2%	16	89%
10-Prima Visita dermatologica	1.759	1.306	74%	197	11%	161	82%
11-Prima Visita fisiatrica	1.605	1.595	99%	70	4.4%	64	91%
12-Prima Visita gastroenterologica	155	144	93%	27	17%	25	93%
13-Prima Visita oncologica	131	130	99%	69	53%	69	100%
14-Prima Visita pneumologica	282	165	59%	22	7.8%	21	95%
15-Mammografia bilaterale ER Mammografia	1.837	1.558	85%	163	8.9%	131	80%
16-Mammografia monolaterale	146	107	73%	6	4.1%	4	67%
17-TC del Torace	65	55	85%	9	14%	8	89%
18-TC del Torace con MCD senza e con MCD	232	204	88%	19	8.2%	18	95%
19-TC dell'addome superiore	4	3	75%	1	25%	1	100%
20-TC dell'addome superiore senza e con MDC	16	12	75%	4	25%	3	75%
21-TC dell'Addome inferiore	3	3	100%	0	.00%	0	.
22-TC dell'addome inferiore senza e con MDC	7	7	100%	2	29%	2	100%
23-TC dell'addome completo	29	24	83%	7	24%	6	86%
24-TC dell'addome completo senza e con MDC	252	223	88%	21	8.3%	20	95%
25-TC Cranio – encefalo	135	132	98%	12	8.9%	12	100%
26-TC Cranio – encefalo senza e con MDC	47	44	94%	5	11%	5	100%
27-TC del rachide e dello speco vertebrale	15	15	100%	0	.00%	0	.
28-TC del rachide e dello speco vertebrale	10	9	90%	0	.00%	0	.
29-TC del rachide e dello speco vertebrale	42	40	95%	1	2.4%	1	100%
30-TC del rachide e dello speco vertebrale	6	6	100%	0	.00%	0	.
33-TC di Bacino e articolazioni sacroiliache	10	10	100%	0	.00%	0	.
34-RM di encefalo e tronco encefalico, giunzione	114	96	84%	21	18%	19	90%
35-RM di encefalo e tronco encefalico, giunzione	185	142	77%	26	14%	16	62%
36-RM di addome inferiore e scavo pelvico	19	16	84%	3	16%	3	100%
37-RM di addome inferiore e scavo pelvico senza	47	40	85%	6	13%	6	100%
38-RM della colonna in toto	446	282	63%	155	35%	148	95%
39-RM della colonna in toto senza e con MDC	20	10	50%	4	20%	4	100%
40-Diagnostica ecografica del capo e del collo	944	884	94%	72	7.6%	57	79%
41-Eco (color) dopplergrafia cardiaca	586	430	73%	94	16%	84	89%
42-Eco (color) dopplergrafia dei tronchi	1.698	1.626	96%	85	5.0%	47	55%
43-Ecografia dell'addome superiore	484	440	91%	17	3.5%	9	53%
44-Ecografia dell'addome inferiore	57	55	96%	7	12%	6	86%
45-Ecografia dell'addome completo	1.016	949	93%	77	7.6%	47	61%
46-Ecografia bilaterale della mammella	387	286	74%	61	16%	36	59%
47-Ecografia monolaterale della mammella	45	35	78%	1	2.2%	0	0%
48-Ecografia ostetrica	1.090	1.083	99%	883	81%	883	100%
49-Ecografia ginecologica	15	14	93%	4	27%	3	75%

Prestazioni	Totali	Num	% nei tempi	mobilita	mobilita totali	Num mobilita	di cui nei tempi
50-Ecocolordoppler degli arti inferiori arterioso	299	279	93%	33	11%	31	94%
51-Colonscopia totale con endoscopio flessibile	205	110	54%	20	9.8%	10	50%
53-Rettosigmoidoscopia con endoscopio	6	5	83%	0	.00%	0	.
54-Esofagogastroduodenoscopia	119	109	92%	20	17%	17	85%
55-Esofagogastroduodenoscopia con biopsia in	5	5	100%	0	.00%	0	.
56-Elettrocardiogramma	1.003	895	89%	40	4.0%	38	95%
57-Elettrocardiogramma dinamico (Holter)	293	286	98%	17	5.8%	12	71%
58-Test cardiovascolare da sforzo con	162	162	100%	5	3.1%	5	100%
60-Esame audiometrico tonale	432	428	99%	21	4.9%	20	95%
61-Spirometria semplice	73	52	71%	2	2.7%	2	100%
62-Spirometria globale	274	204	74%	12	4.4%	11	92%
63-Fotografia del fundus	1	1	100%	0	.00%	0	.
64-67-ELETTROMIOGRAFIA SEMPLICE [EMG] PER	556	542	97%	29	5.2%	29	100%
70-Iniezione intravitreale	8	7	88%	0	.00%	0	.
71-Visita algologica	71	69	97%	3	4.2%	3	100%
Totale complessivo	24.800	21.234	86%	3.233	13%	2.816	87%