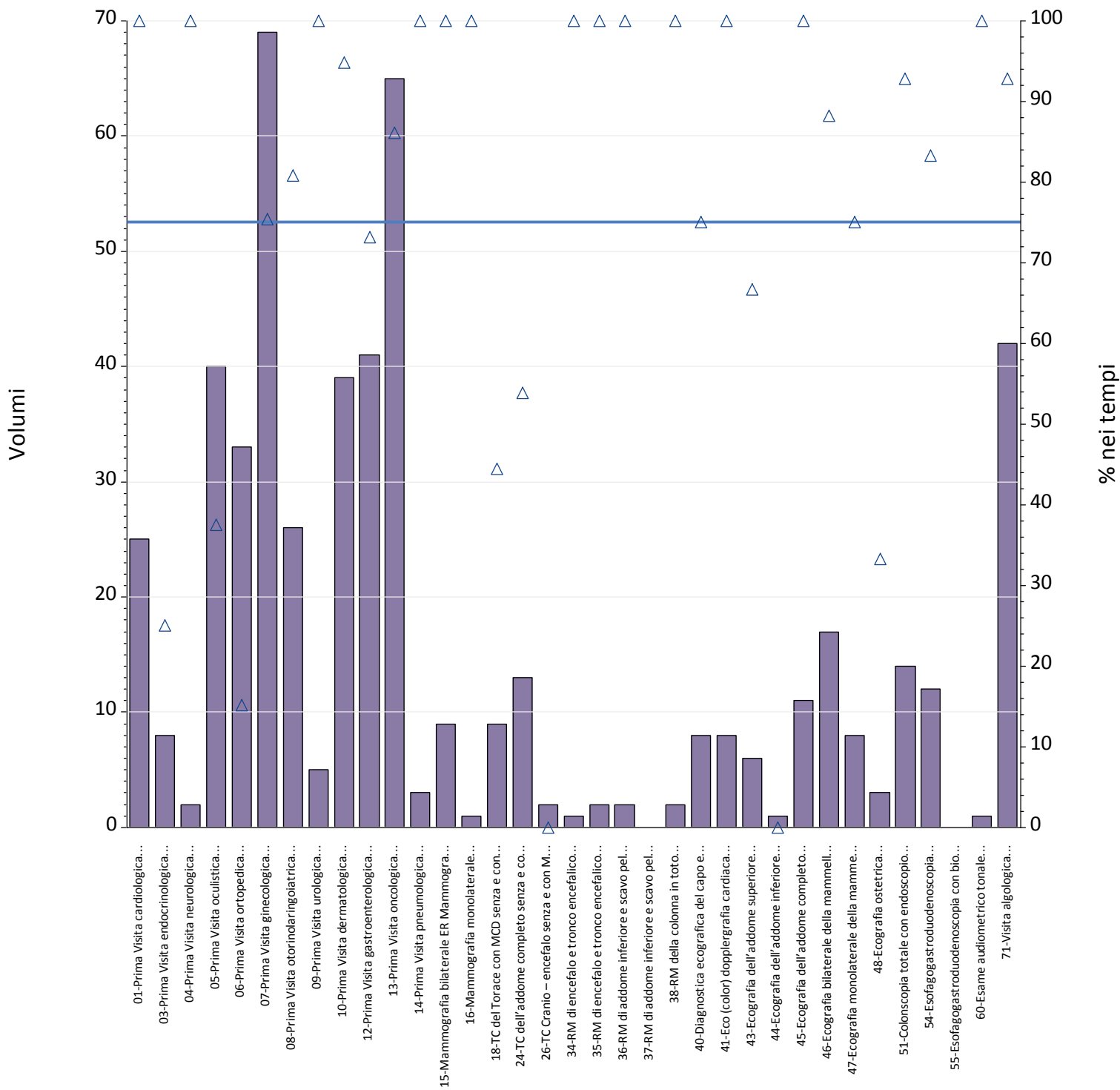
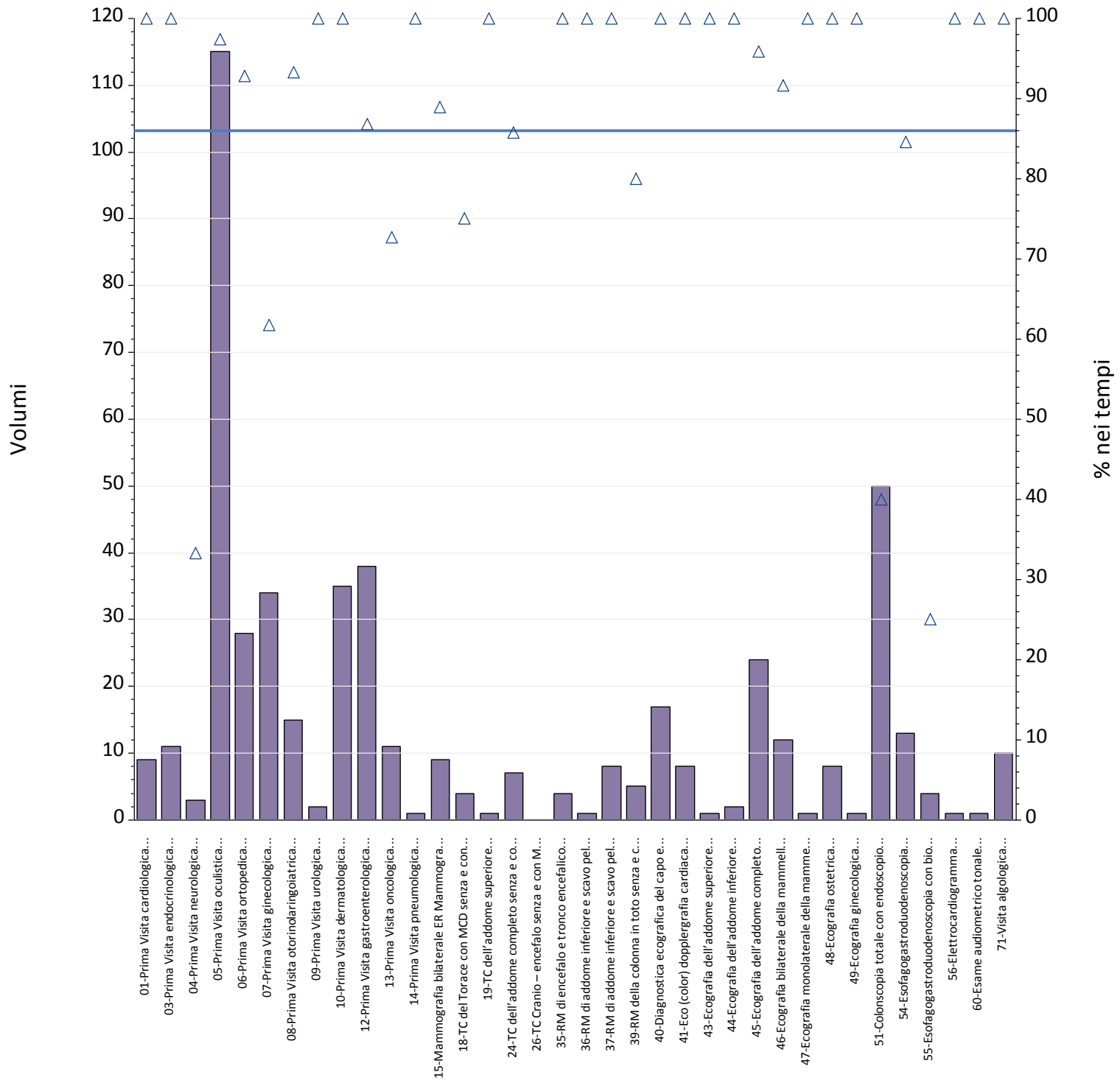


Report TdA IRCCS
Friuli – Venezia Giulia
Maggio



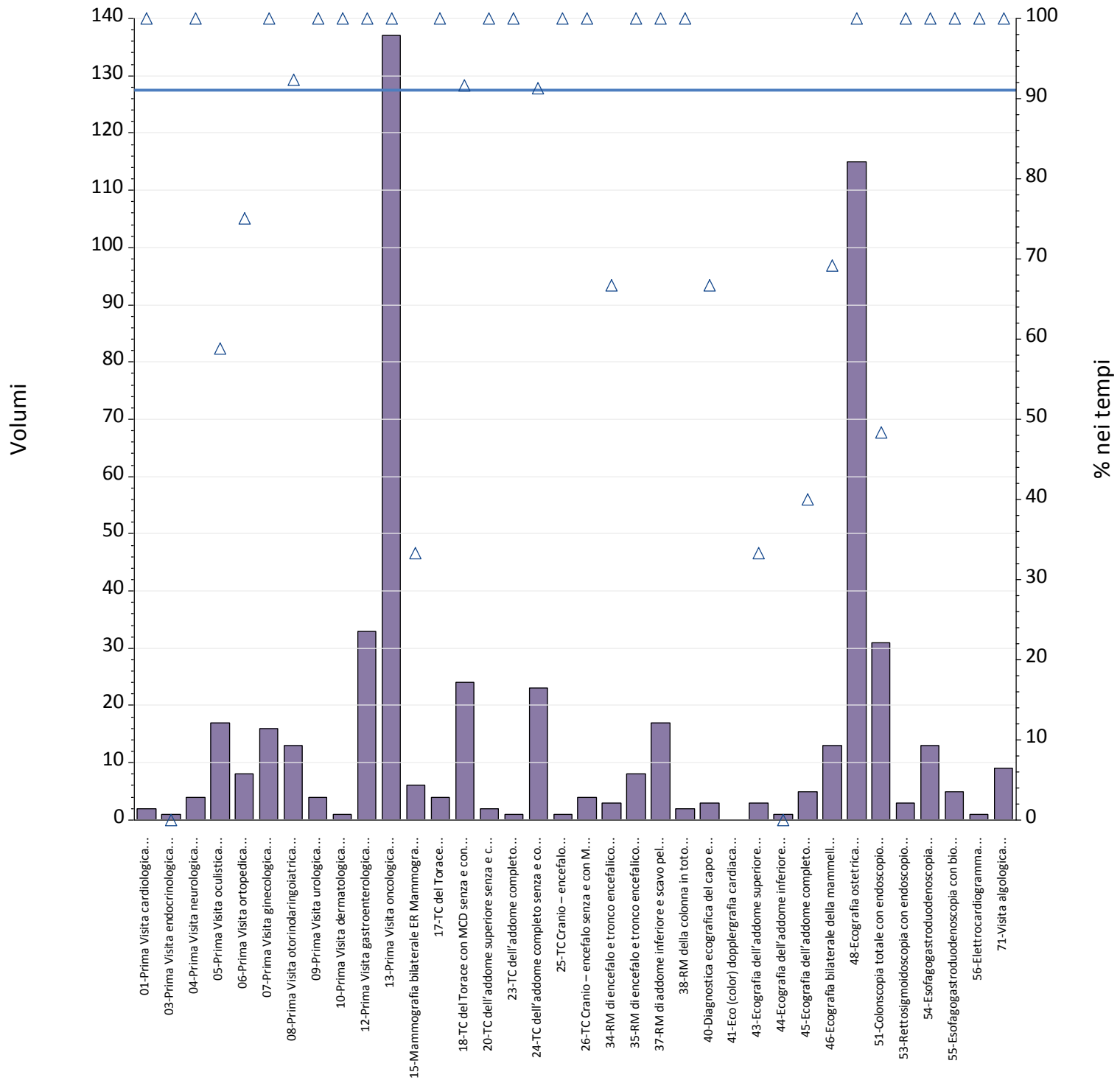
Prestazioni	Num	% nei tempi	volumi
01-Prima Visita cardiologica	25	100%	25
03-Prima Visita endocrinologica	2	25%	8
04-Prima Visita neurologica	2	100%	2
05-Prima Visita oculistica	15	38%	40
06-Prima Visita ortopedica	5	15%	33
07-Prima Visita ginecologica	52	75%	69
08-Prima Visita otorinolaringoiatrica	21	81%	26
09-Prima Visita urologica	5	100%	5
10-Prima Visita dermatologica	37	95%	39
12-Prima Visita gastroenterologica	30	73%	41
13-Prima Visita oncologica	56	86%	65
14-Prima Visita pneumologica	3	100%	3
15-Mammografia bilaterale ER Mammografia bilaterale	9	100%	9
16-Mammografia monolaterale	1	100%	1
18-TC del Torace con MCD senza e con MCD	4	44%	9
24-TC dell'addome completo senza e con MDC	7	54%	13
26-TC Cranio – encefalo senza e con MDC	0	0%	2
34-RM di encefalo e tronco encefalico, giunzione cranio spinale e relativo distretto vascolare	1	100%	1
35-RM di encefalo e tronco encefalico, giunzione cranio spinale e relativo distretto vascolare senza e con MDC	2	100%	2
36-RM di addome inferiore e scavo pelvico	2	100%	2
37-RM di addome inferiore e scavo pelvico senza e con MDC	0	.	0
38-RM della colonna in toto	2	100%	2
40-Diagnostica ecografica del capo e del collo	6	75%	8
41-Eco (color) dopplergrafia cardiaca	8	100%	8
43-Ecografia dell'addome superiore	4	67%	6
44-Ecografia dell'addome inferiore	0	0%	1
45-Ecografia dell'addome completo	11	100%	11
46-Ecografia bilaterale della mammella	15	88%	17
47-Ecografia monolaterale della mammella	6	75%	8
48-Ecografia ostetrica	1	33%	3
51-Colonscopia totale con endoscopio flessibile	13	93%	14
54-Esofagogastroduodenoscopia	10	83%	12
55-Esofagogastroduodenoscopia con biopsia in sede unica	0	.	0
60-Esame audiometrico tonale	1	100%	1
71-Visita algologica	39	93%	42
Totale complessivo	395	75%	528



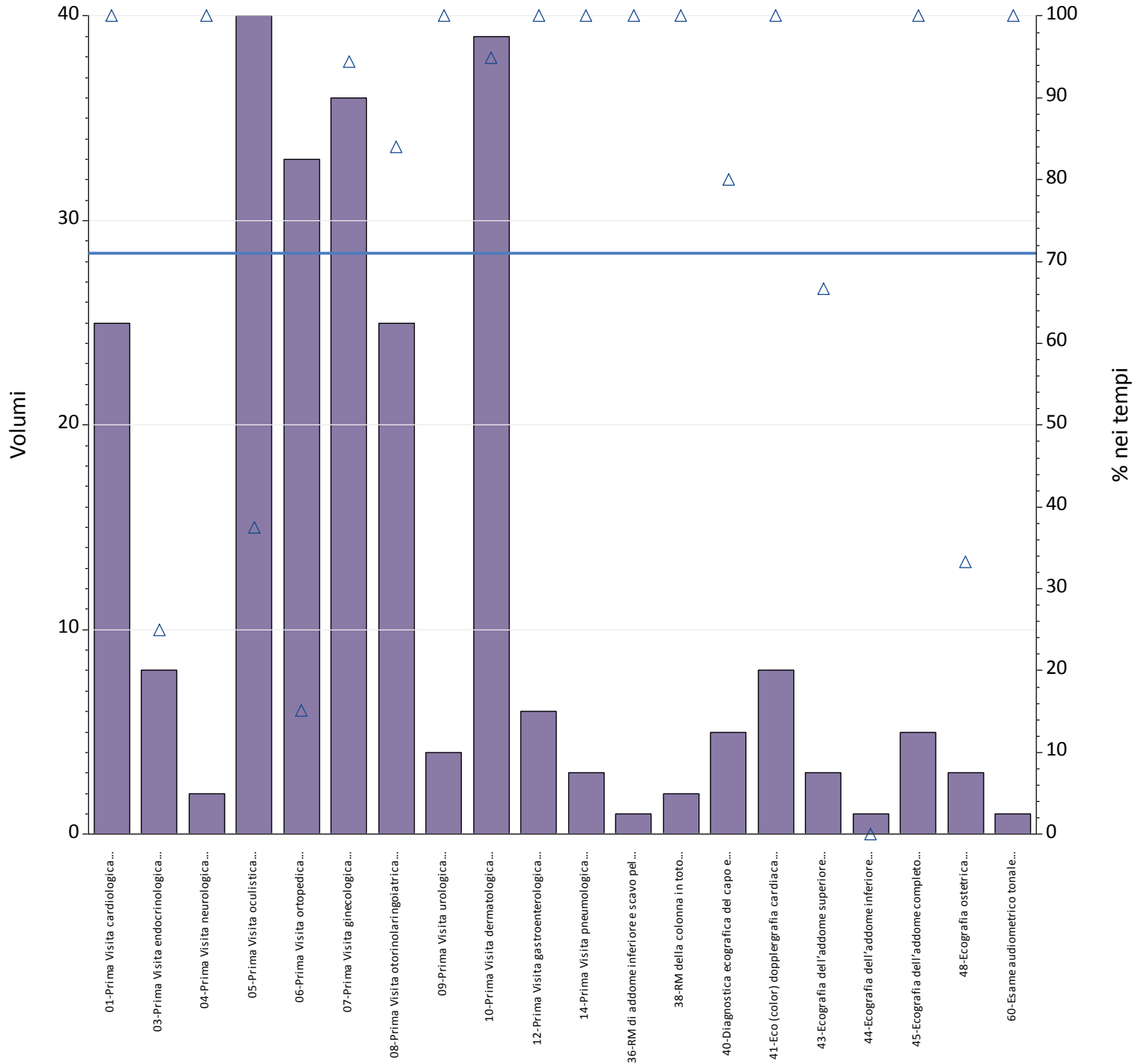
Prestazioni	Num	% nei tempi	volumi
01-Prima Visita cardiologica	9	100%	9
03-Prima Visita endocrinologica	11	100%	11
04-Prima Visita neurologica	1	33%	3
05-Prima Visita oculistica	112	97%	115
06-Prima Visita ortopedica	26	93%	28
07-Prima Visita ginecologica	21	62%	34
08-Prima Visita otorinolaringoiatrica	14	93%	15
09-Prima Visita urologica	2	100%	2
10-Prima Visita dermatologica	35	100%	35
12-Prima Visita gastroenterologica	33	87%	38
13-Prima Visita oncologica	8	73%	11
14-Prima Visita pneumologica	1	100%	1
15-Mammografia bilaterale ER Mammografia bilaterale	8	89%	9
18-TC del Torace con MCD senza e con MCD	3	75%	4
19-TC dell'addome superiore	1	100%	1
24-TC dell'addome completo senza e con MDC	6	86%	7
26-TC Cranio – encefalo senza e con MDC	0	.	0
35-RM di encefalo e tronco encefalico, giunzione cranio spinale e relativo distretto vascolare senza e con MDC	4	100%	4
36-RM di addome inferiore e scavo pelvico	1	100%	1
37-RM di addome inferiore e scavo pelvico senza e con MDC	8	100%	8
39-RM della colonna in toto senza e con MDC	4	80%	5
40-Diagnostica ecografica del capo e del collo	17	100%	17
41-Eco (color) dopplergrafia cardiaca	8	100%	8
43-Ecografia dell'addome superiore	1	100%	1
44-Ecografia dell'addome inferiore	2	100%	2
45-Ecografia dell'addome completo	23	96%	24
46-Ecografia bilaterale della mammella	11	92%	12
47-Ecografia monolaterale della mammella	1	100%	1
48-Ecografia ostetrica	8	100%	8
49-Ecografia ginecologica	1	100%	1
51-Colonscopia totale con endoscopio flessibile	20	40%	50
54-Esofagogastroduodenoscopia	11	85%	13
55-Esofagogastroduodenoscopia con biopsia in sede unica	1	25%	4
56-Elettrocardiogramma	1	100%	1
60-Esame audiometrico tonale	1	100%	1
71-Visita algologica	10	100%	10
Totale complessivo	424	86%	494

		B - Breve					
Aziende	Totali	Num	% nei tempi	mobilita	mobilita totali	Num mobilita	di cui nei tempi
BURLO GAROFOLO TRIESTE	250	178	71%	250	100%	178	71%
CENTRO DI RIFERIMENTO ONCOLOGICO	278	217	78%	278	100%	217	78%
REGIONE FRIULI - VENEZIA GIULIA	528	395	75%	528	100%	395	75%

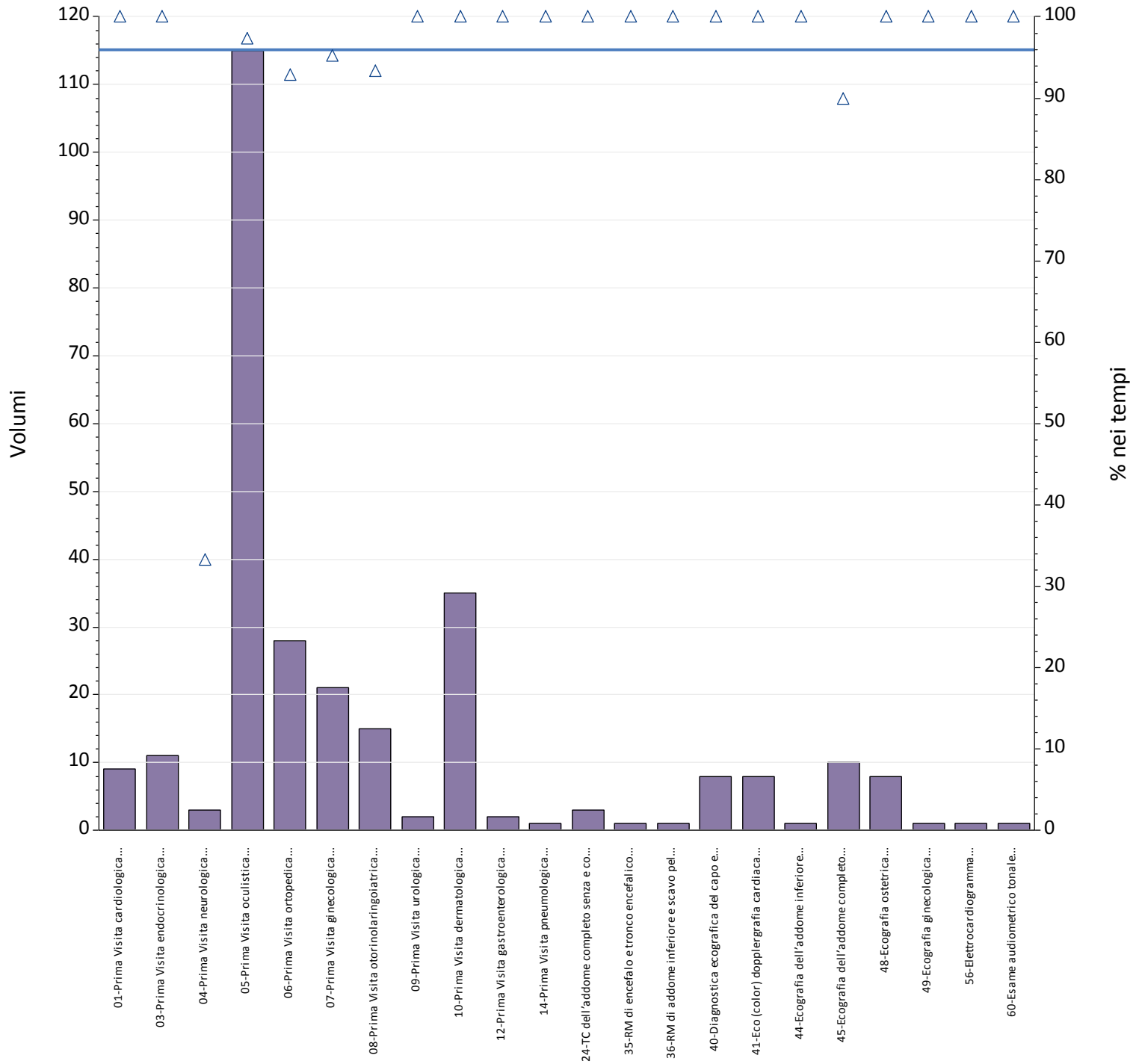
D - Differita							P - Programmata						
Totali	Num	% nei tempi	mobilita	mobilita totali	Num mobilita	di cui nei tempi	Totali	Num	% nei tempi	mobilita	mobilita totali	Num mobilita	di cui nei tempi
285	275	96%	285	100%	275	96%	177	166	94%	177	100%	166	94%
209	149	71%	209	100%	149	71%	356	320	90%	356	100%	320	90%
494	424	86%	494	100%	424	86%	533	486	91%	533	100%	486	91%



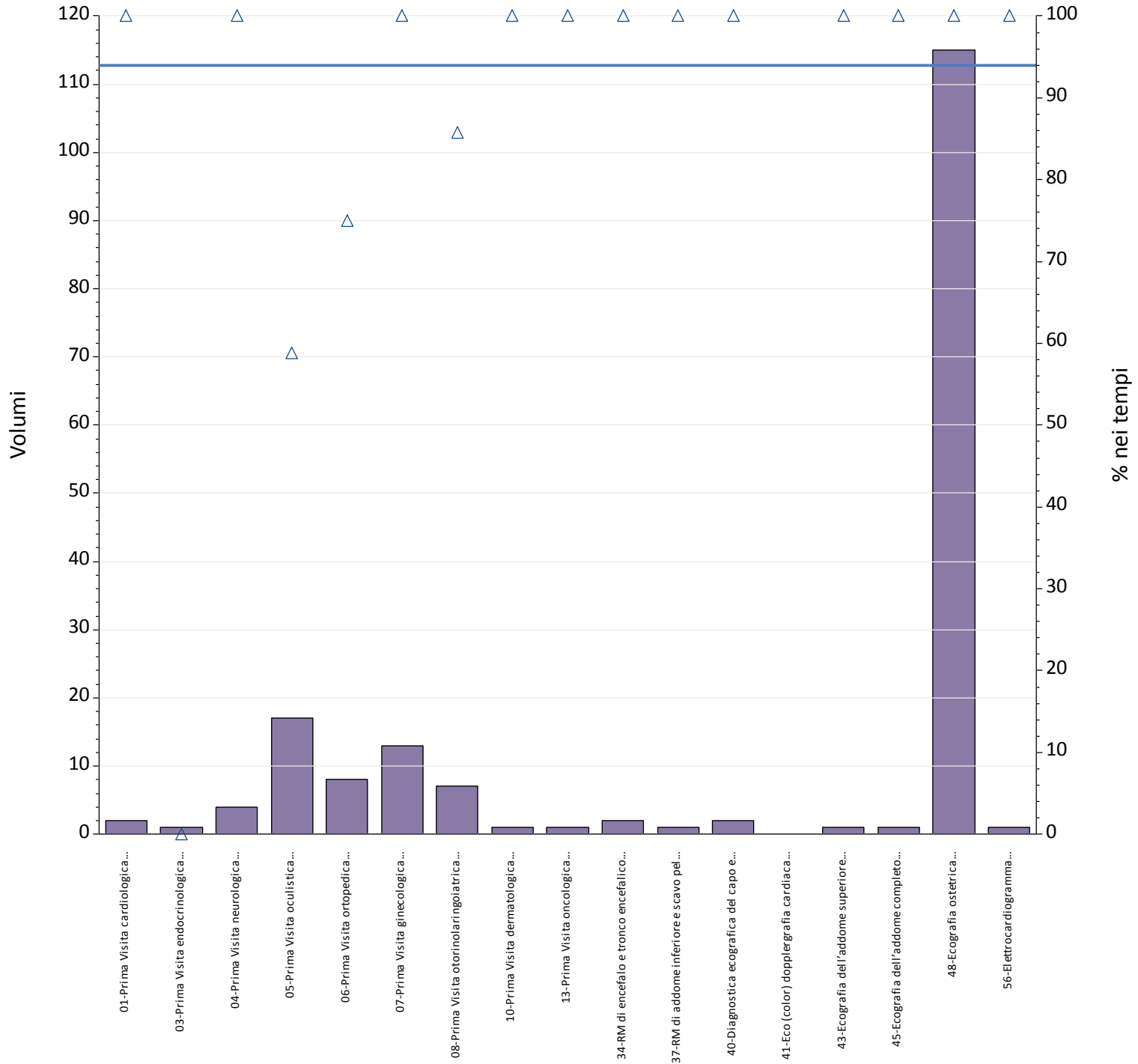
Prestazioni	Num	% nei tempi	volumi
01-Prima Visita cardiologica	2	100%	2
03-Prima Visita endocrinologica	0	0%	1
04-Prima Visita neurologica	4	100%	4
05-Prima Visita oculistica	10	59%	17
06-Prima Visita ortopedica	6	75%	8
07-Prima Visita ginecologica	16	100%	16
08-Prima Visita otorinolaringoiatrica	12	92%	13
09-Prima Visita urologica	4	100%	4
10-Prima Visita dermatologica	1	100%	1
12-Prima Visita gastroenterologica	33	100%	33
13-Prima Visita oncologica	137	100%	137
15-Mammografia bilaterale ER Mammografia bilaterale	2	33%	6
17-TC del Torace	4	100%	4
18-TC del Torace con MCD senza e con MCD	22	92%	24
20-TC dell'addome superiore senza e con MDC	2	100%	2
23-TC dell'addome completo	1	100%	1
24-TC dell'addome completo senza e con MDC	21	91%	23
25-TC Cranio – encefalo	1	100%	1
26-TC Cranio – encefalo senza e con MDC	4	100%	4
34-RM di encefalo e tronco encefalico, giunzione cranio spinale e relativo distretto vascolare	2	67%	3
35-RM di encefalo e tronco encefalico, giunzione cranio spinale e relativo distretto vascolare senza e con MDC	8	100%	8
37-RM di addome inferiore e scavo pelvico senza e con MDC	17	100%	17
38-RM della colonna in toto	2	100%	2
40-Diagnostica ecografica del capo e del collo	2	67%	3
41-Eco (color) dopplergrafia cardiaca	0	.	0
43-Ecografia dell'addome superiore	1	33%	3
44-Ecografia dell'addome inferiore	0	0%	1
45-Ecografia dell'addome completo	2	40%	5
46-Ecografia bilaterale della mammella	9	69%	13
48-Ecografia ostetrica	115	100%	115
51-Colonscopia totale con endoscopio flessibile	15	48%	31
53-Rettosigmoidoscopia con endoscopio flessibile	3	100%	3
54-Esofagogastroduodenoscopia	13	100%	13
55-Esofagogastroduodenoscopia con biopsia in sede unica	5	100%	5
56-Elettrocardiogramma	1	100%	1
71-Visita algologica	9	100%	9
Totale complessivo	486	91%	533



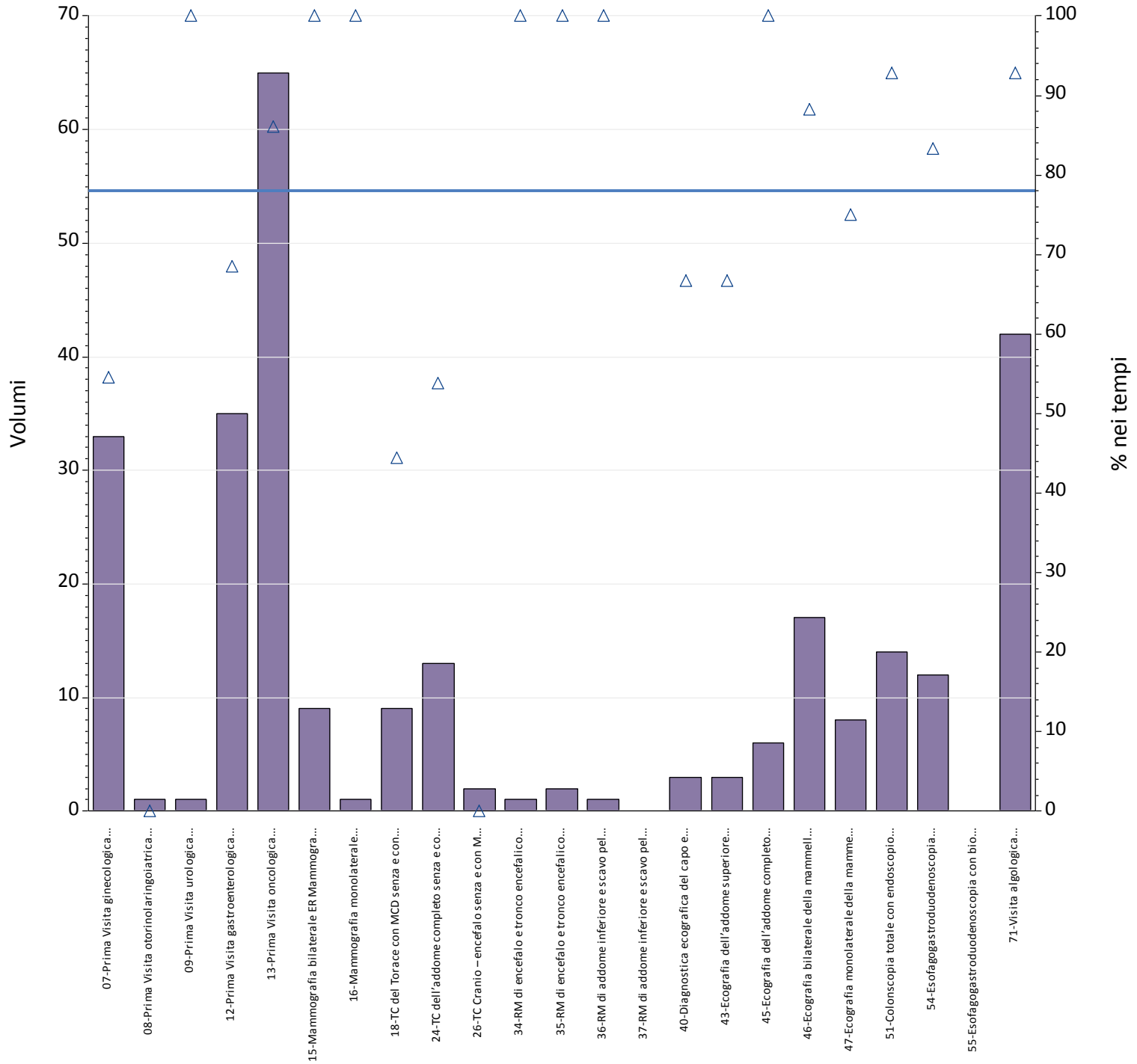
Prestazioni	Totali	Num	% nei tempi	mobilita	mobilita totali	Num mobilita	di cui nei tempi
01-Prima Visita cardiologica	25	25	100%	25	100%	25	100%
03-Prima Visita endocrinologica	8	2	25%	8	100%	2	25%
04-Prima Visita neurologica	2	2	100%	2	100%	2	100%
05-Prima Visita oculistica	40	15	38%	40	100%	15	38%
06-Prima Visita ortopedica	33	5	15%	33	100%	5	15%
07-Prima Visita ginecologica	36	34	94%	36	100%	34	94%
08-Prima Visita otorinolaringoiatrica	25	21	84%	25	100%	21	84%
09-Prima Visita urologica	4	4	100%	4	100%	4	100%
10-Prima Visita dermatologica	39	37	95%	39	100%	37	95%
12-Prima Visita gastroenterologica	6	6	100%	6	100%	6	100%
14-Prima Visita pneumologica	3	3	100%	3	100%	3	100%
36-RM di addome inferiore e scavo pelvico	1	1	100%	1	100%	1	100%
38-RM della colonna in toto	2	2	100%	2	100%	2	100%
40-Diagnostica ecografica del capo e del collo	5	4	80%	5	100%	4	80%
41-Eco (color) dopplergrafia cardiaca	8	8	100%	8	100%	8	100%
43-Ecografia dell'addome superiore	3	2	67%	3	100%	2	67%
44-Ecografia dell'addome inferiore	1	0	0%	1	100%	0	0%
45-Ecografia dell'addome completo	5	5	100%	5	100%	5	100%
48-Ecografia ostetrica	3	1	33%	3	100%	1	33%
60-Esame audiometrico tonale	1	1	100%	1	100%	1	100%
Totale complessivo	250	178	71%	250	100%	178	71%



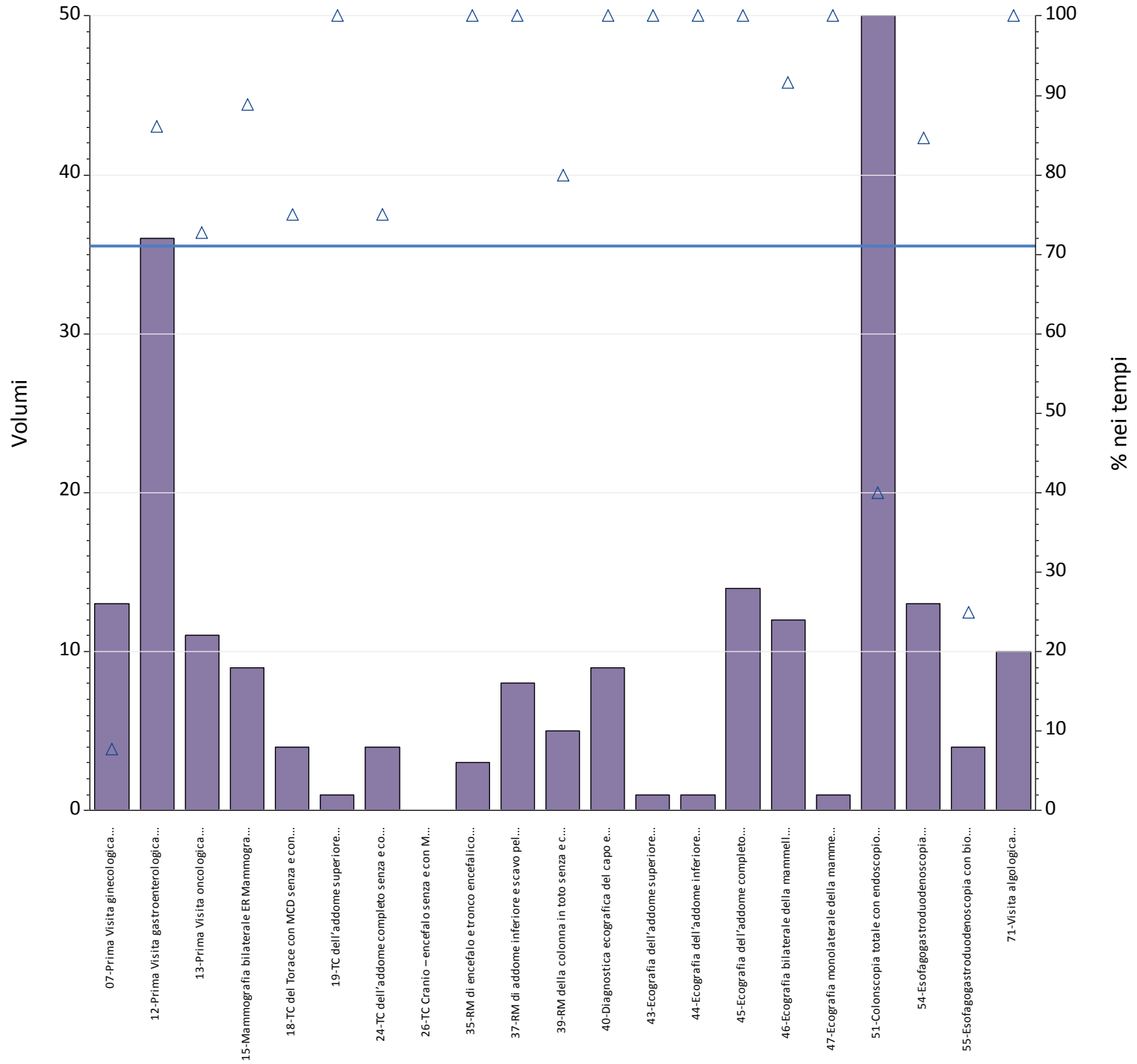
Prestazioni	Totali	Num	% nei tempi	mobilita	mobilita totali	Num mobilita	di cui nei tempi
01-Prima Visita cardiologica	9	9	100%	9	100%	9	100%
03-Prima Visita endocrinologica	11	11	100%	11	100%	11	100%
04-Prima Visita neurologica	3	1	33%	3	100%	1	33%
05-Prima Visita oculistica	115	112	97%	115	100%	112	97%
06-Prima Visita ortopedica	28	26	93%	28	100%	26	93%
07-Prima Visita ginecologica	21	20	95%	21	100%	20	95%
08-Prima Visita otorinolaringoiatrica	15	14	93%	15	100%	14	93%
09-Prima Visita urologica	2	2	100%	2	100%	2	100%
10-Prima Visita dermatologica	35	35	100%	35	100%	35	100%
12-Prima Visita gastroenterologica	2	2	100%	2	100%	2	100%
14-Prima Visita pneumologica	1	1	100%	1	100%	1	100%
24-TC dell'addome completo senza e con MDC	3	3	100%	3	100%	3	100%
35-RM di encefalo e tronco encefalico, giunzione	1	1	100%	1	100%	1	100%
36-RM di addome inferiore e scavo pelvico	1	1	100%	1	100%	1	100%
40-Diagnostica ecografica del capo e del collo	8	8	100%	8	100%	8	100%
41-Eco (color) dopplergrafia cardiaca	8	8	100%	8	100%	8	100%
44-Ecografia dell'addome inferiore	1	1	100%	1	100%	1	100%
45-Ecografia dell'addome completo	10	9	90%	10	100%	9	90%
48-Ecografia ostetrica	8	8	100%	8	100%	8	100%
49-Ecografia ginecologica	1	1	100%	1	100%	1	100%
56-Elettrocardiogramma	1	1	100%	1	100%	1	100%
60-Esame audiometrico tonale	1	1	100%	1	100%	1	100%
Totale complessivo	285	275	96%	285	100%	275	96%



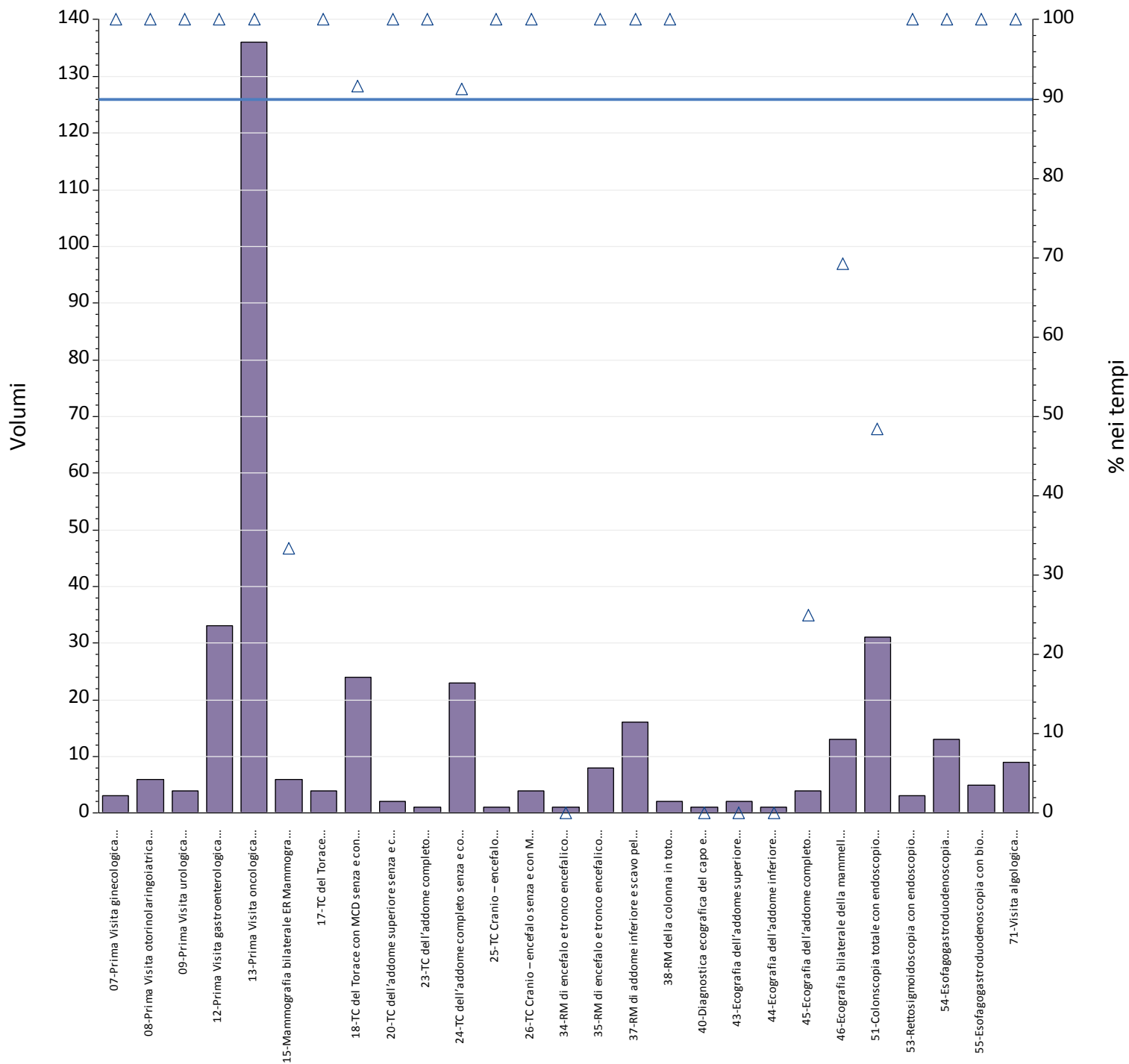
Prestazioni	Totali	Num	% nei tempi	mobilita	mobilita totali	Num mobilita	di cui nei tempi
01-Prima Visita cardiologica	2	2	100%	2	100%	2	100%
03-Prima Visita endocrinologica	1	0	0%	1	100%	0	0%
04-Prima Visita neurologica	4	4	100%	4	100%	4	100%
05-Prima Visita oculistica	17	10	59%	17	100%	10	59%
06-Prima Visita ortopedica	8	6	75%	8	100%	6	75%
07-Prima Visita ginecologica	13	13	100%	13	100%	13	100%
08-Prima Visita otorinolaringoiatrica	7	6	86%	7	100%	6	86%
10-Prima Visita dermatologica	1	1	100%	1	100%	1	100%
13-Prima Visita oncologica	1	1	100%	1	100%	1	100%
34-RM di encefalo e tronco encefalico, giunzione	2	2	100%	2	100%	2	100%
37-RM di addome inferiore e scavo pelvico senza	1	1	100%	1	100%	1	100%
40-Diagnostica ecografica del capo e del collo	2	2	100%	2	100%	2	100%
41-Eco (color) dopplergrafia cardiaca	0	0	.	0	.	0	.
43-Ecografia dell'addome superiore	1	1	100%	1	100%	1	100%
45-Ecografia dell'addome completo	1	1	100%	1	100%	1	100%
48-Ecografia ostetrica	115	115	100%	115	100%	115	100%
56-Elettrocardiogramma	1	1	100%	1	100%	1	100%
Totale complessivo	177	166	94%	177	100%	166	94%



Prestazioni	Totali	Num	% nei tempi	mobilita	mobilita totali	Num mobilita	di cui nei tempi
07-Prima Visita ginecologica	33	18	55%	33	100%	18	55%
08-Prima Visita otorinolaringoiatrica	1	0	0%	1	100%	0	0%
09-Prima Visita urologica	1	1	100%	1	100%	1	100%
12-Prima Visita gastroenterologica	35	24	69%	35	100%	24	69%
13-Prima Visita oncologica	65	56	86%	65	100%	56	86%
15-Mammografia bilaterale ER Mammografia	9	9	100%	9	100%	9	100%
16-Mammografia monolaterale	1	1	100%	1	100%	1	100%
18-TC del Torace con MCD senza e con MCD	9	4	44%	9	100%	4	44%
24-TC dell'addome completo senza e con MDC	13	7	54%	13	100%	7	54%
26-TC Cranio – encefalo senza e con MDC	2	0	0%	2	100%	0	0%
34-RM di encefalo e tronco encefalico, giunzione	1	1	100%	1	100%	1	100%
35-RM di encefalo e tronco encefalico, giunzione	2	2	100%	2	100%	2	100%
36-RM di addome inferiore e scavo pelvico	1	1	100%	1	100%	1	100%
37-RM di addome inferiore e scavo pelvico senza	0	0	.	0	.	0	.
40-Diagnostica ecografica del capo e del collo	3	2	67%	3	100%	2	67%
43-Ecografia dell'addome superiore	3	2	67%	3	100%	2	67%
45-Ecografia dell'addome completo	6	6	100%	6	100%	6	100%
46-Ecografia bilaterale della mammella	17	15	88%	17	100%	15	88%
47-Ecografia monolaterale della mammella	8	6	75%	8	100%	6	75%
51-Colonscopia totale con endoscopio flessibile	14	13	93%	14	100%	13	93%
54-Esofagogastroduodenoscopia	12	10	83%	12	100%	10	83%
55-Esofagogastroduodenoscopia con biopsia in	0	0	.	0	.	0	.
71-Visita algologica	42	39	93%	42	100%	39	93%
Totale complessivo	278	217	78%	278	100%	217	78%



Prestazioni	Totali	Num	% nei tempi	mobilita	mobilita totali	Num mobilita	di cui nei tempi
07-Prima Visita ginecologica	13	1	8%	13	100%	1	8%
12-Prima Visita gastroenterologica	36	31	86%	36	100%	31	86%
13-Prima Visita oncologica	11	8	73%	11	100%	8	73%
15-Mammografia bilaterale ER Mammografia	9	8	89%	9	100%	8	89%
18-TC del Torace con MCD senza e con MCD	4	3	75%	4	100%	3	75%
19-TC dell'addome superiore	1	1	100%	1	100%	1	100%
24-TC dell'addome completo senza e con MDC	4	3	75%	4	100%	3	75%
26-TC Cranio – encefalo senza e con MDC	0	0	.	0	.	0	.
35-RM di encefalo e tronco encefalico, giunzione	3	3	100%	3	100%	3	100%
37-RM di addome inferiore e scavo pelvico senza	8	8	100%	8	100%	8	100%
39-RM della colonna in toto senza e con MDC	5	4	80%	5	100%	4	80%
40-Diagnostica ecografica del capo e del collo	9	9	100%	9	100%	9	100%
43-Ecografia dell'addome superiore	1	1	100%	1	100%	1	100%
44-Ecografia dell'addome inferiore	1	1	100%	1	100%	1	100%
45-Ecografia dell'addome completo	14	14	100%	14	100%	14	100%
46-Ecografia bilaterale della mammella	12	11	92%	12	100%	11	92%
47-Ecografia monolaterale della mammella	1	1	100%	1	100%	1	100%
51-Colonscopia totale con endoscopia flessibile	50	20	40%	50	100%	20	40%
54-Esofagogastroduodenoscopia	13	11	85%	13	100%	11	85%
55-Esofagogastroduodenoscopia con biopsia in	4	1	25%	4	100%	1	25%
71-Visita algologica	10	10	100%	10	100%	10	100%
Totale complessivo	209	149	71%	209	100%	149	71%



Prestazioni	Totali	Num	% nei tempi	mobilita	mobilita totali	Num mobilita	di cui nei tempi
07-Prima Visita ginecologica	3	3	100%	3	100%	3	100%
08-Prima Visita otorinolaringoiatrica	6	6	100%	6	100%	6	100%
09-Prima Visita urologica	4	4	100%	4	100%	4	100%
12-Prima Visita gastroenterologica	33	33	100%	33	100%	33	100%
13-Prima Visita oncologica	136	136	100%	136	100%	136	100%
15-Mammografia bilaterale ER Mammografia	6	2	33%	6	100%	2	33%
17-TC del Torace	4	4	100%	4	100%	4	100%
18-TC del Torace con MCD senza e con MCD	24	22	92%	24	100%	22	92%
20-TC dell'addome superiore senza e con MDC	2	2	100%	2	100%	2	100%
23-TC dell'addome completo	1	1	100%	1	100%	1	100%
24-TC dell'addome completo senza e con MDC	23	21	91%	23	100%	21	91%
25-TC Cranio – encefalo	1	1	100%	1	100%	1	100%
26-TC Cranio – encefalo senza e con MDC	4	4	100%	4	100%	4	100%
34-RM di encefalo e tronco encefalico, giunzione	1	0	0%	1	100%	0	0%
35-RM di encefalo e tronco encefalico, giunzione	8	8	100%	8	100%	8	100%
37-RM di addome inferiore e scavo pelvico senza	16	16	100%	16	100%	16	100%
38-RM della colonna in toto	2	2	100%	2	100%	2	100%
40-Diagnostica ecografica del capo e del collo	1	0	0%	1	100%	0	0%
43-Ecografia dell'addome superiore	2	0	0%	2	100%	0	0%
44-Ecografia dell'addome inferiore	1	0	0%	1	100%	0	0%
45-Ecografia dell'addome completo	4	1	25%	4	100%	1	25%
46-Ecografia bilaterale della mammella	13	9	69%	13	100%	9	69%
51-Colonscopia totale con endoscopio flessibile	31	15	48%	31	100%	15	48%
53-Rettosigmoidoscopia con endoscopio	3	3	100%	3	100%	3	100%
54-Esofagogastroduodenoscopia	13	13	100%	13	100%	13	100%
55-Esofagogastroduodenoscopia con biopsia in	5	5	100%	5	100%	5	100%
71-Visita algologica	9	9	100%	9	100%	9	100%
Totale complessivo	356	320	90%	356	100%	320	90%