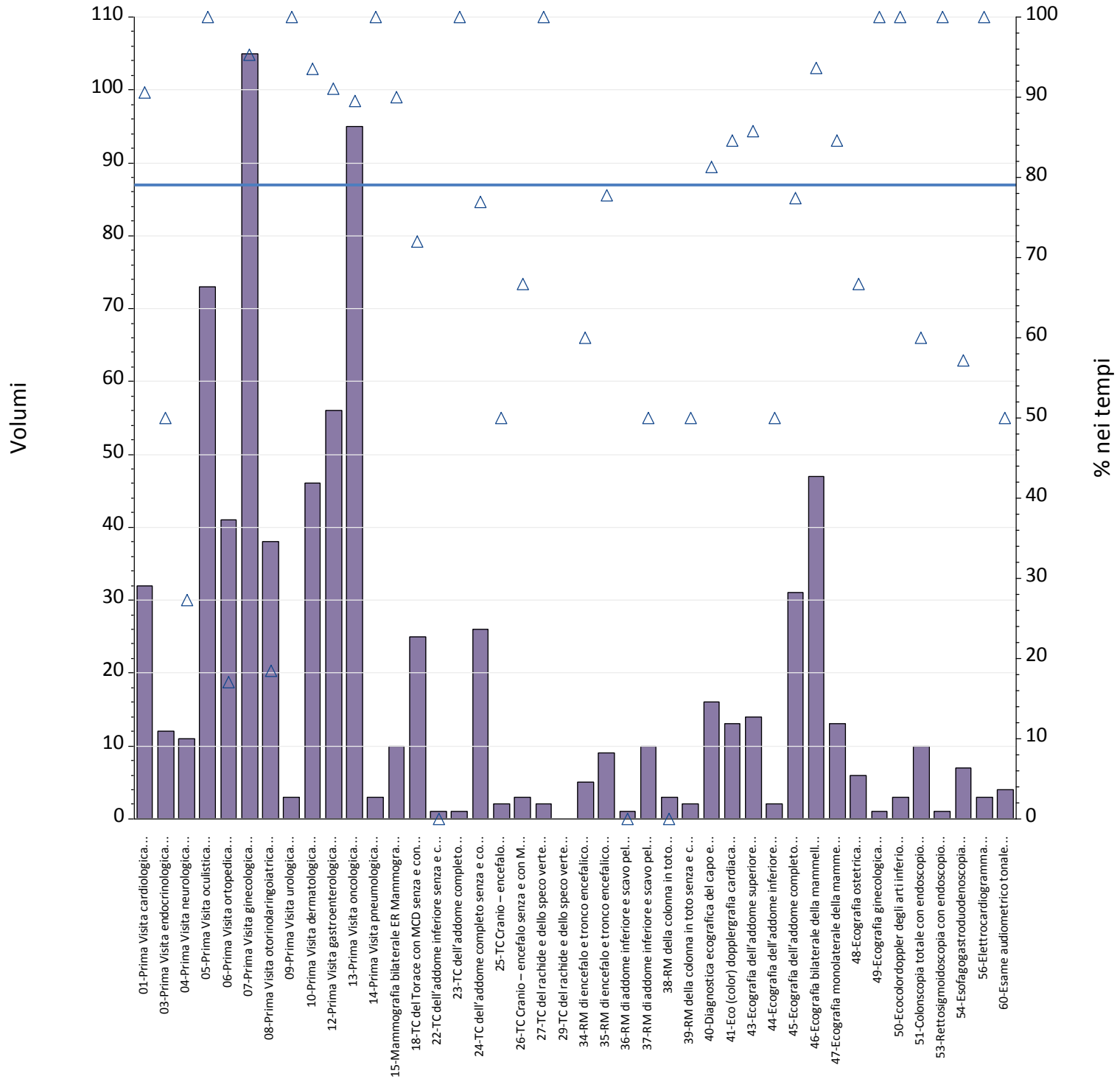
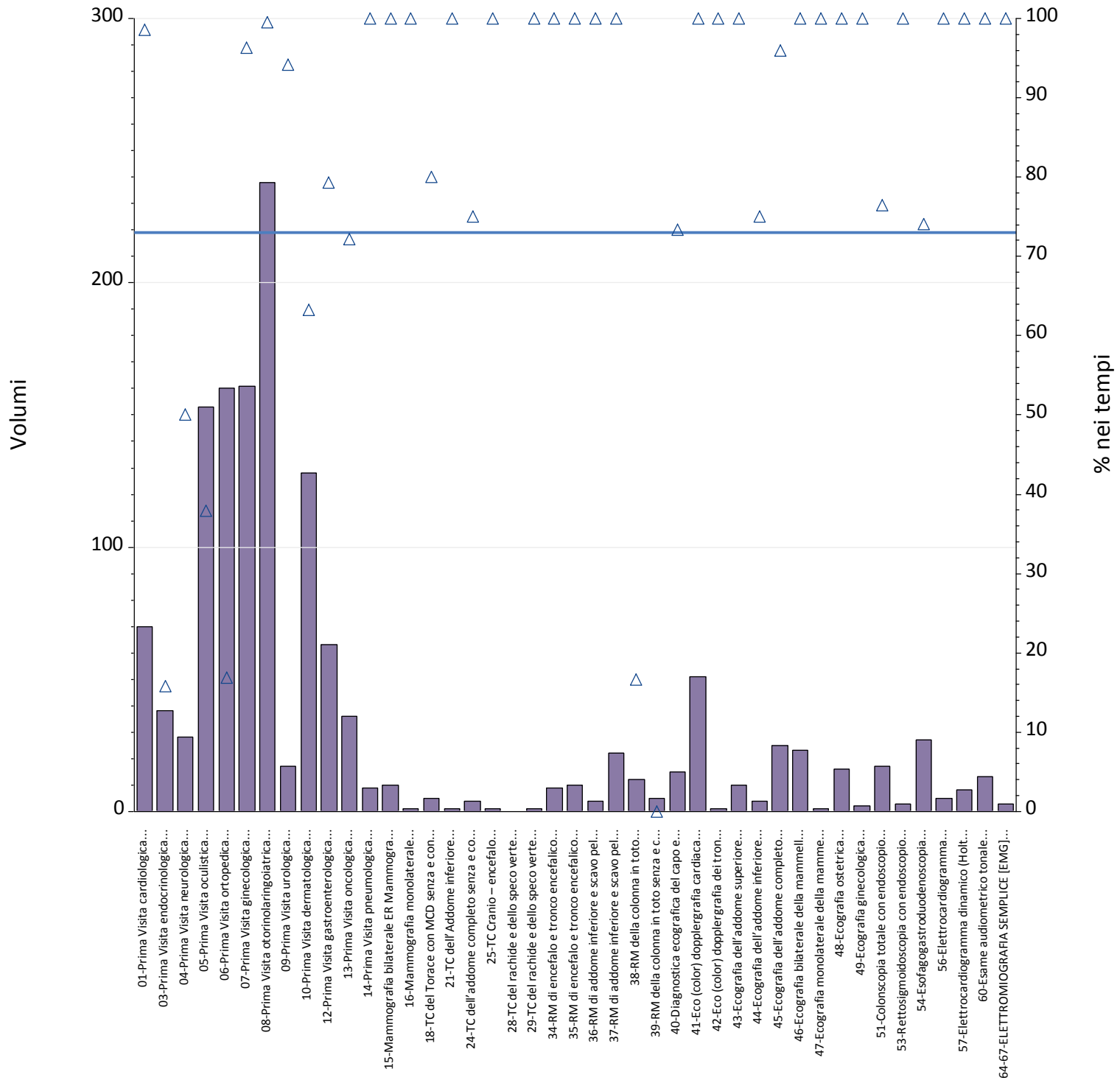


Report TdA IRCCS
Friuli – Venezia Giulia
-Febbraio

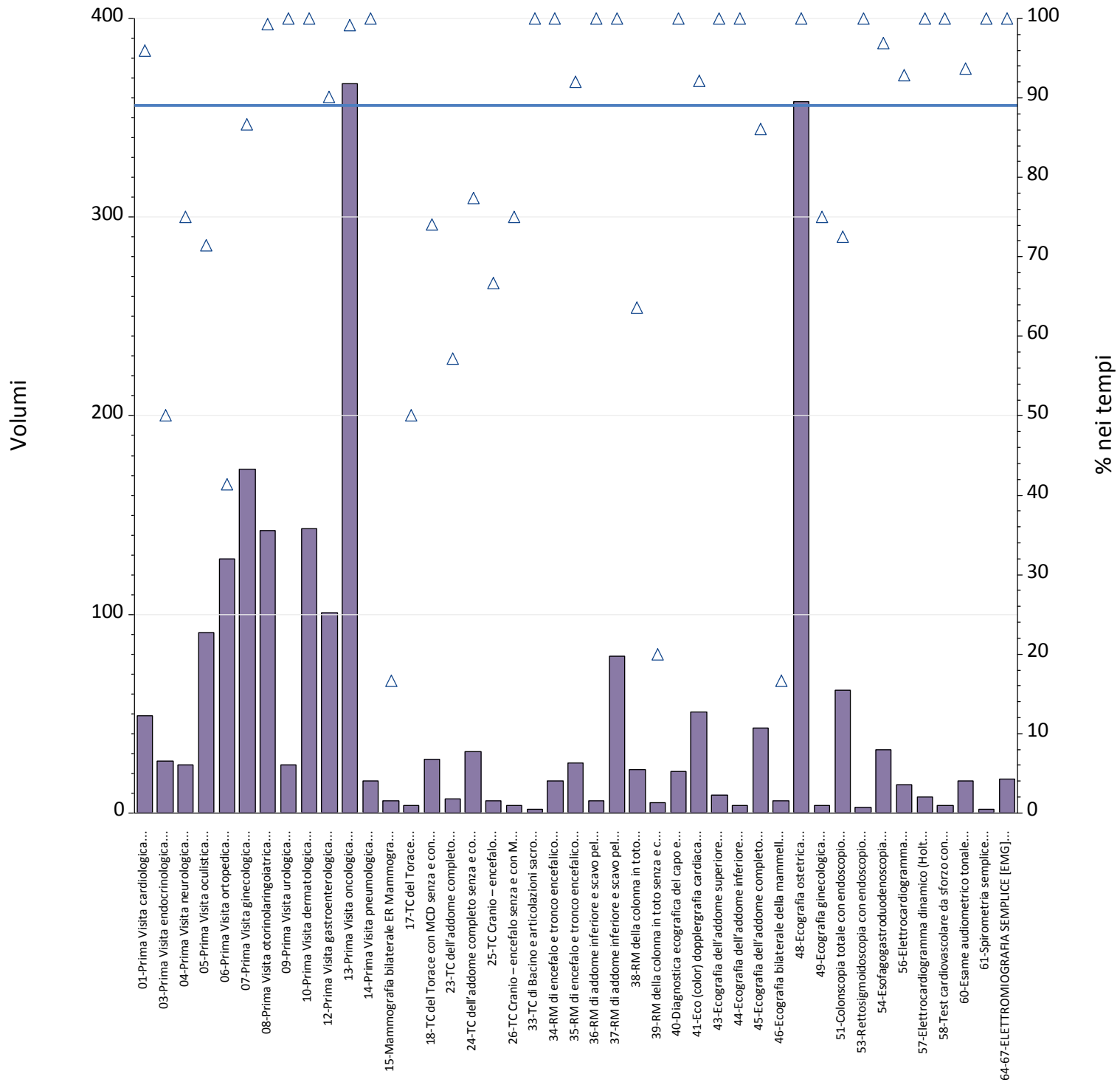


Prestazioni	% nei tempi	volumi
01-Prima Visita cardiologica	91%	32
03-Prima Visita endocrinologica	50%	12
04-Prima Visita neurologica	27%	11
05-Prima Visita oculistica	100%	73
06-Prima Visita ortopedica	17%	41
07-Prima Visita ginecologica	95%	105
08-Prima Visita otorinolaringoiatrica	18%	38
09-Prima Visita urologica	100%	3
10-Prima Visita dermatologica	93%	46
12-Prima Visita gastroenterologica	91%	56
13-Prima Visita oncologica	89%	95
14-Prima Visita pneumologica	100%	3
15-Mammografia bilaterale ER Mammografia bilaterale	90%	10
18-TC del Torace con MCD senza e con MCD	72%	25
22-TC dell'addome inferiore senza e con MDC	0%	1
23-TC dell'addome completo	100%	1
24-TC dell'addome completo senza e con MDC	77%	26
25-TC Cranio – encefalo	50%	2
26-TC Cranio – encefalo senza e con MDC	67%	3
27-TC del rachide e dello speco vertebrale cervicale	100%	2
29-TC del rachide e dello speco vertebrale lombosacrale	.	0
34-RM di encefalo e tronco encefalico, giunzione cranio spinale e relativo distretto vascolare	60%	5
35-RM di encefalo e tronco encefalico, giunzione cranio spinale e relativo distretto vascolare senza e con MDC	78%	9
36-RM di addome inferiore e scavo pelvico	0%	1
37-RM di addome inferiore e scavo pelvico senza e con MDC	50%	10
38-RM della colonna in toto	0%	3
39-RM della colonna in toto senza e con MDC	50%	2
40-Diagnostica ecografica del capo e del collo	81%	16
41-Eco (color) dopplergrafia cardiaca	85%	13
43-Ecografia dell'addome superiore	86%	14
44-Ecografia dell'addome inferiore	50%	2
45-Ecografia dell'addome completo	77%	31
46-Ecografia bilaterale della mammella	94%	47
47-Ecografia monolaterale della mammella	85%	13
48-Ecografia ostetrica	67%	6
49-Ecografia ginecologica	100%	1
50-Ecocolordoppler degli arti inferiori arterioso e/o venoso	100%	3
51-Colonscopia totale con endoscopio flessibile	60%	10
53-Rettosigmoidoscopia con endoscopio flessibile	100%	1
54-Esofagogastroduodenoscopia	57%	7
56-Elettrocardiogramma	100%	3
60-Esame audiometrico tonale	50%	4
Totale complessivo	79%	786

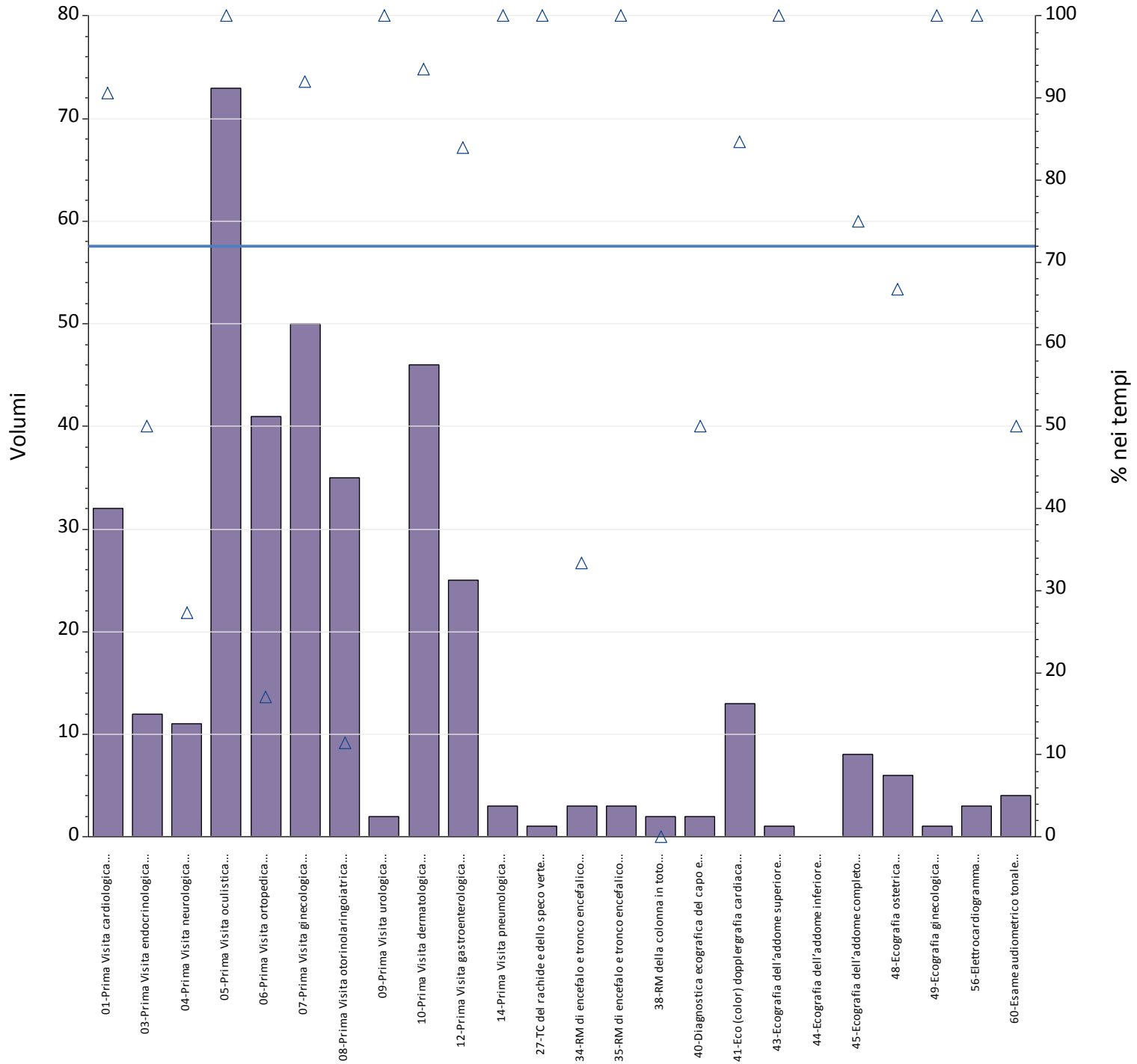


Prestazioni	% nei tempi	volumi
01-Prima Visita cardiologica	99%	70
03-Prima Visita endocrinologica	16%	38
04-Prima Visita neurologica	50%	28
05-Prima Visita oculistica	38%	153
06-Prima Visita ortopedica	17%	160
07-Prima Visita ginecologica	96%	161
08-Prima Visita otorinolaringoiatrica	100%	238
09-Prima Visita urologica	94%	17
10-Prima Visita dermatologica	63%	128
12-Prima Visita gastroenterologica	79%	63
13-Prima Visita oncologica	72%	36
14-Prima Visita pneumologica	100%	9
15-Mammografia bilaterale ER Mammografia bilaterale	100%	10
16-Mammografia monolaterale	100%	1
18-TC del Torace con MCD senza e con MCD	80%	5
21-TC dell'Addome inferiore	100%	1
24-TC dell'addome completo senza e con MDC	75%	4
25-TC Cranio – encefalo	100%	1
28-TC del rachide e dello speco vertebrale toracico	.	0
29-TC del rachide e dello speco vertebrale lombosacrale	100%	1
34-RM di encefalo e tronco encefalico, giunzione cranio spinale e relativo distretto vascolare	100%	9
35-RM di encefalo e tronco encefalico, giunzione cranio spinale e relativo distretto vascolare senza e con MDC	100%	10
36-RM di addome inferiore e scavo pelvico	100%	4
37-RM di addome inferiore e scavo pelvico senza e con MDC	100%	22
38-RM della colonna in toto	17%	12
39-RM della colonna in toto senza e con MDC	0%	5
40-Diagnostica ecografica del capo e del collo	73%	15
41-Eco (color) dopplergrafia cardiaca	100%	51
42-Eco (color) dopplergrafia dei tronchi sovraaortici	100%	1
43-Ecografia dell'addome superiore	100%	10
44-Ecografia dell'addome inferiore	75%	4
45-Ecografia dell'addome completo	96%	25
46-Ecografia bilaterale della mammella	100%	23
47-Ecografia monolaterale della mammella	100%	1
48-Ecografia ostetrica	100%	16
49-Ecografia ginecologica	100%	2
51-Colonscopia totale con endoscopio flessibile	76%	17
53-Rettosigmoidoscopia con endoscopio flessibile	100%	3
54-Esofagogastroduodenoscopia	74%	27
56-Elettrocardiogramma	100%	5
57-Elettrocardiogramma dinamico (Holter)	100%	8
60-Esame audiometrico tonale	100%	13
64-67-ELETTROMIOGRAFIA SEMPLICE [EMG] PER MUSCOLO	100%	3
Totale complessivo	73%	1.410

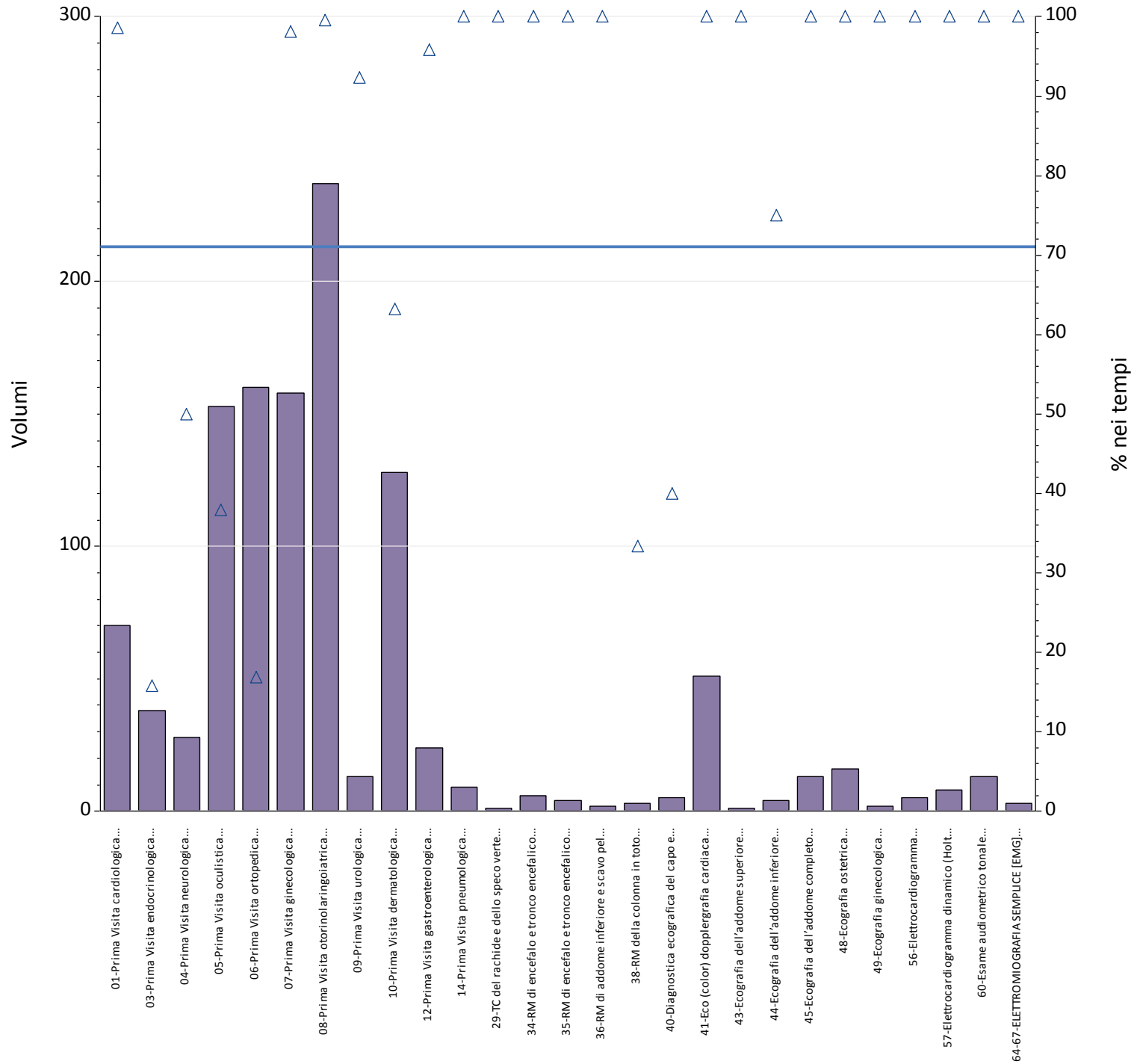
Aziende	B - Breve					D - Differita					P - Programmata				
	Totali	% nei tempi	mobilita	mobilita totali	di cui nei tempi	Totali	% nei tempi	mobilita	mobilita totali	di cui nei tempi	Totali	% nei tempi	mobilita	mobilita totali	di cui nei tempi
BURLO GAROFOLO TRIESTE	377	72%	377	100%	72%	1.155	71%	1.155	100%	71%	1.371	90%	1.371	100%	90%
CENTRO DI RIFERIMENTO ONCOLOGICO	409	85%	409	100%	85%	255	79%	255	100%	79%	807	87%	807	100%	87%
REGIONE FRIULI - VENEZIA GIULIA	786	79%	786	100%	79%	1.410	73%	1.410	100%	73%	2.178	89%	2.178	100%	89%



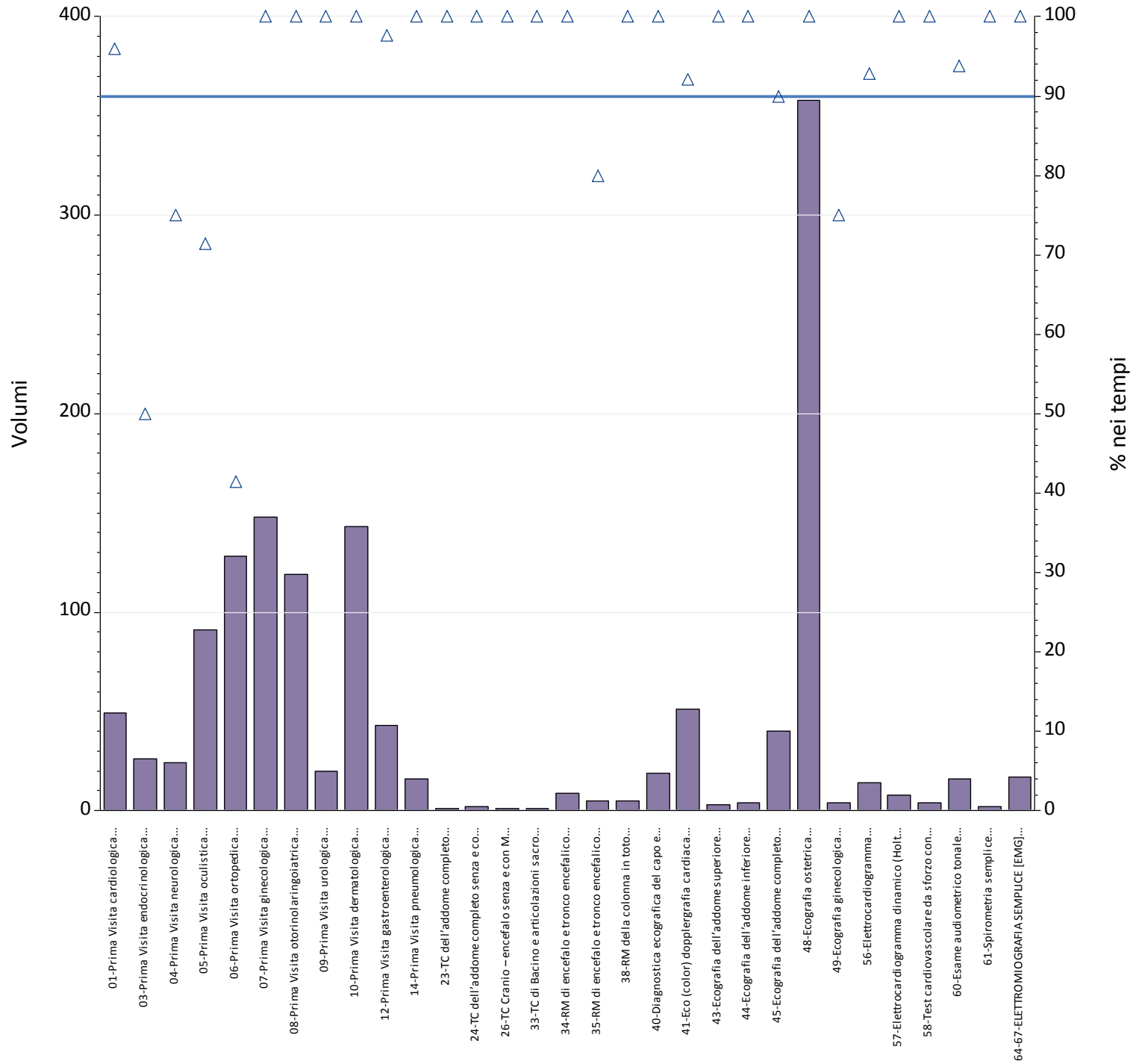
Prestazioni	% nei tempi	volumi
01-Prima Visita cardiologica	96%	49
03-Prima Visita endocrinologica	50%	26
04-Prima Visita neurologica	75%	24
05-Prima Visita oculistica	71%	91
06-Prima Visita ortopedica	41%	128
07-Prima Visita ginecologica	87%	173
08-Prima Visita otorinolaringoiatrica	99%	142
09-Prima Visita urologica	100%	24
10-Prima Visita dermatologica	100%	143
12-Prima Visita gastroenterologica	90%	101
13-Prima Visita oncologica	99%	367
14-Prima Visita pneumologica	100%	16
15-Mammografia bilaterale ER Mammografia bilaterale	17%	6
17-TC del Torace	50%	4
18-TC del Torace con MCD senza e con MCD	74%	27
23-TC dell'addome completo	57%	7
24-TC dell'addome completo senza e con MDC	77%	31
25-TC Cranio – encefalo	67%	6
26-TC Cranio – encefalo senza e con MDC	75%	4
33-TC di Bacino e articolazioni sacroiliache	100%	2
34-RM di encefalo e tronco encefalico, giunzione cranio spinale e relativo distretto vascolare	100%	16
35-RM di encefalo e tronco encefalico, giunzione cranio spinale e relativo distretto vascolare senza e con MDC	92%	25
36-RM di addome inferiore e scavo pelvico	100%	6
37-RM di addome inferiore e scavo pelvico senza e con MDC	100%	79
38-RM della colonna in toto	64%	22
39-RM della colonna in toto senza e con MDC	20%	5
40-Diagnostica ecografica del capo e del collo	100%	21
41-Eco (color) dopplergrafia cardiaca	92%	51
43-Ecografia dell'addome superiore	100%	9
44-Ecografia dell'addome inferiore	100%	4
45-Ecografia dell'addome completo	86%	43
46-Ecografia bilaterale della mammella	17%	6
48-Ecografia ostetrica	100%	358
49-Ecografia ginecologica	75%	4
51-Colonscopia totale con endoscopio flessibile	73%	62
53-Rettosigmoidoscopia con endoscopio flessibile	100%	3
54-Esofagogastroduodenoscopia	97%	32
56-Elettrocardiogramma	93%	14
57-Elettrocardiogramma dinamico (Holter)	100%	8
58-Test cardiovascolare da sforzo con cicloergometro o con pedana mobile	100%	4
60-Esame audiometrico tonale	94%	16
61-Spirometria semplice	100%	2
64-67-ELETTROMIOGRAFIA SEMPLICE [EMG] PER MUSCOLO	100%	17
Totale complessivo	89%	2.178



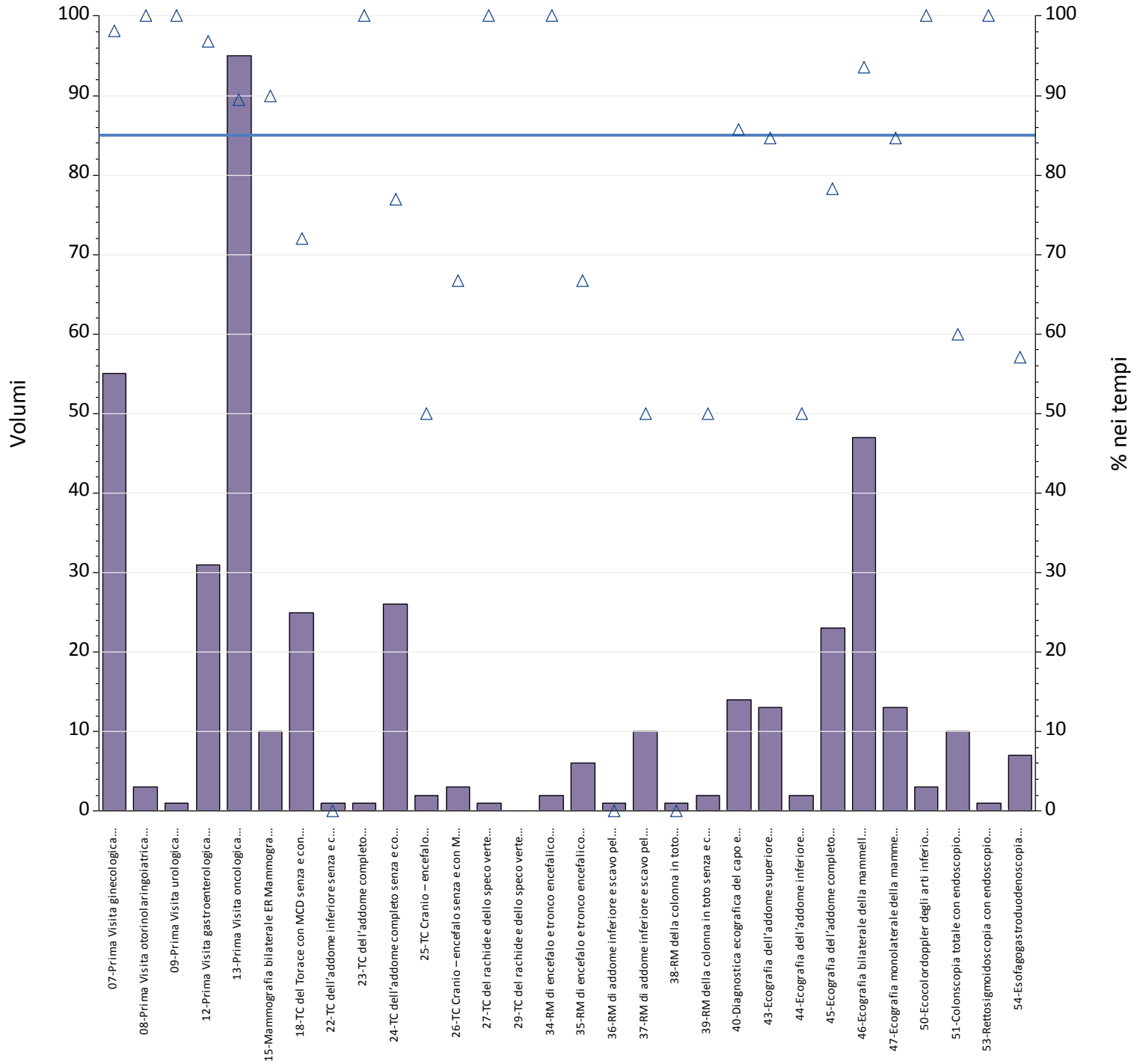
Prestazioni	Totali	% nei tempi	mobilita	mobilita totali	di cui nei tempi
01-Prima Visita cardiologica	32	91%	32	100%	91%
03-Prima Visita endocrinologica	12	50%	12	100%	50%
04-Prima Visita neurologica	11	27%	11	100%	27%
05-Prima Visita oculistica	73	100%	73	100%	100%
06-Prima Visita ortopedica	41	17%	41	100%	17%
07-Prima Visita ginecologica	50	92%	50	100%	92%
08-Prima Visita otorinolaringoiatrica	35	11%	35	100%	11%
09-Prima Visita urologica	2	100%	2	100%	100%
10-Prima Visita dermatologica	46	93%	46	100%	93%
12-Prima Visita gastroenterologica	25	84%	25	100%	84%
14-Prima Visita pneumologica	3	100%	3	100%	100%
27-TC del rachide e dello speco vertebrale	1	100%	1	100%	100%
34-RM di encefalo e tronco encefalico, giunzione	3	33%	3	100%	33%
35-RM di encefalo e tronco encefalico, giunzione	3	100%	3	100%	100%
38-RM della colonna in toto	2	0%	2	100%	0%
40-Diagnostica ecografica del capo e del collo	2	50%	2	100%	50%
41-Eco (color) dopplergrafia cardiaca	13	85%	13	100%	85%
43-Ecografia dell'addome superiore	1	100%	1	100%	100%
44-Ecografia dell'addome inferiore	0	.	0	.	.
45-Ecografia dell'addome completo	8	75%	8	100%	75%
48-Ecografia ostetrica	6	67%	6	100%	67%
49-Ecografia ginecologica	1	100%	1	100%	100%
56-Elettrocardiogramma	3	100%	3	100%	100%
60-Esame audiometrico tonale	4	50%	4	100%	50%
Totale complessivo	377	72%	377	100%	72%



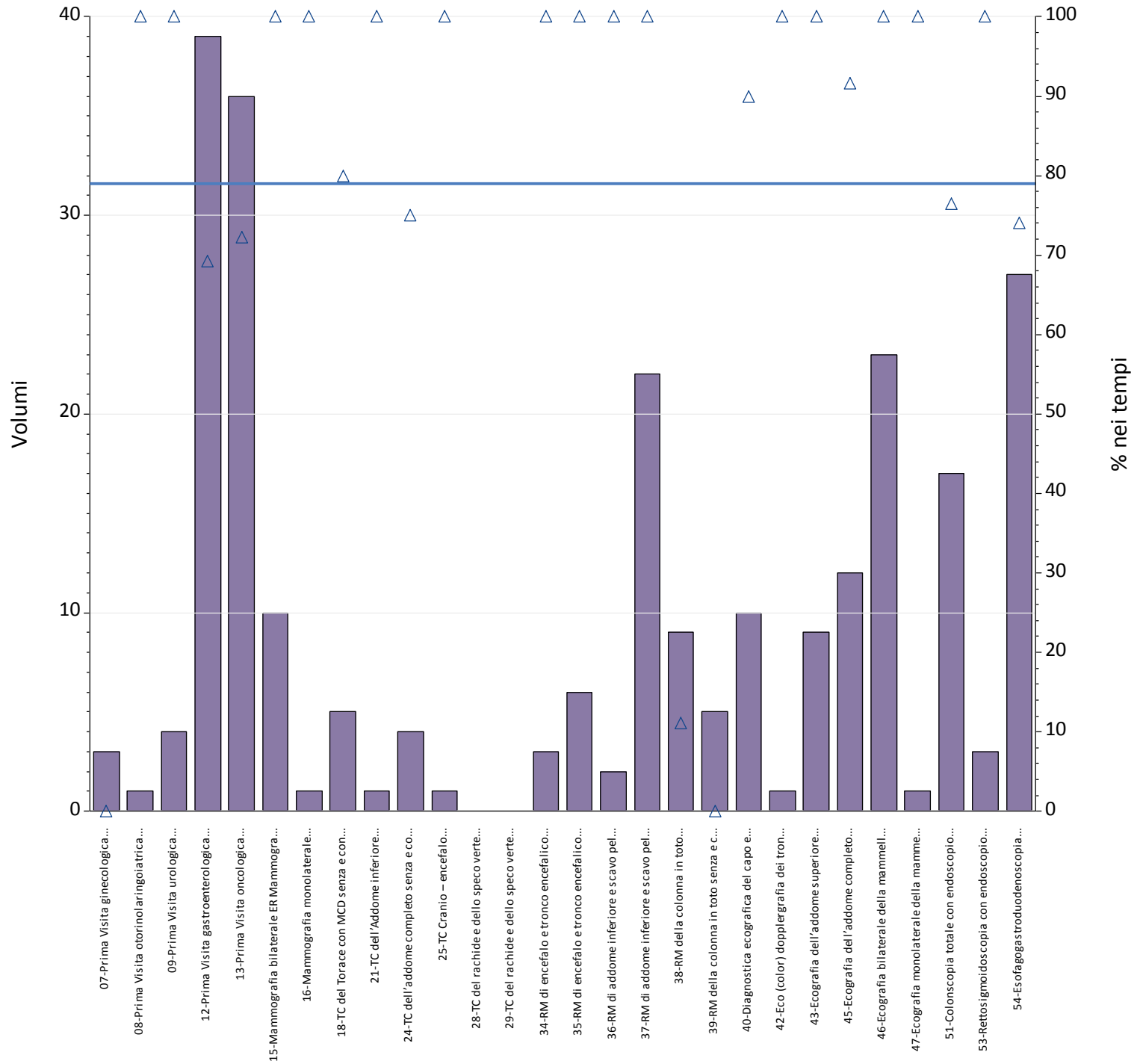
Prestazioni	Totali	% nei tempi	mobilita	mobilita totali	di cui nei tempi
01-Prima Visita cardiologica	70	99%	70	100%	99%
03-Prima Visita endocrinologica	38	16%	38	100%	16%
04-Prima Visita neurologica	28	50%	28	100%	50%
05-Prima Visita oculistica	153	38%	153	100%	38%
06-Prima Visita ortopedica	160	17%	160	100%	17%
07-Prima Visita ginecologica	158	98%	158	100%	98%
08-Prima Visita otorinolaringoiatrica	237	100%	237	100%	100%
09-Prima Visita urologica	13	92%	13	100%	92%
10-Prima Visita dermatologica	128	63%	128	100%	63%
12-Prima Visita gastroenterologica	24	96%	24	100%	96%
14-Prima Visita pneumologica	9	100%	9	100%	100%
29-TC del rachide e dello speco vertebrale	1	100%	1	100%	100%
34-RM di encefalo e tronco encefalico, giunzione	6	100%	6	100%	100%
35-RM di encefalo e tronco encefalico, giunzione	4	100%	4	100%	100%
36-RM di addome inferiore e scavo pelvico	2	100%	2	100%	100%
38-RM della colonna in toto	3	33%	3	100%	33%
40-Diagnostica ecografica del capo e del collo	5	40%	5	100%	40%
41-Eco (color) dopplergrafia cardiaca	51	100%	51	100%	100%
43-Ecografia dell'addome superiore	1	100%	1	100%	100%
44-Ecografia dell'addome inferiore	4	75%	4	100%	75%
45-Ecografia dell'addome completo	13	100%	13	100%	100%
48-Ecografia ostetrica	16	100%	16	100%	100%
49-Ecografia ginecologica	2	100%	2	100%	100%
56-Elettrocardiogramma	5	100%	5	100%	100%
57-Elettrocardiogramma dinamico (Holter)	8	100%	8	100%	100%
60-Esami audiometrico tonale	13	100%	13	100%	100%
64-67-ELETTROMIOGRAFIA SEMPLICE [EMG] PER	3	100%	3	100%	100%
Totale complessivo	1.155	71%	1.155	100%	71%



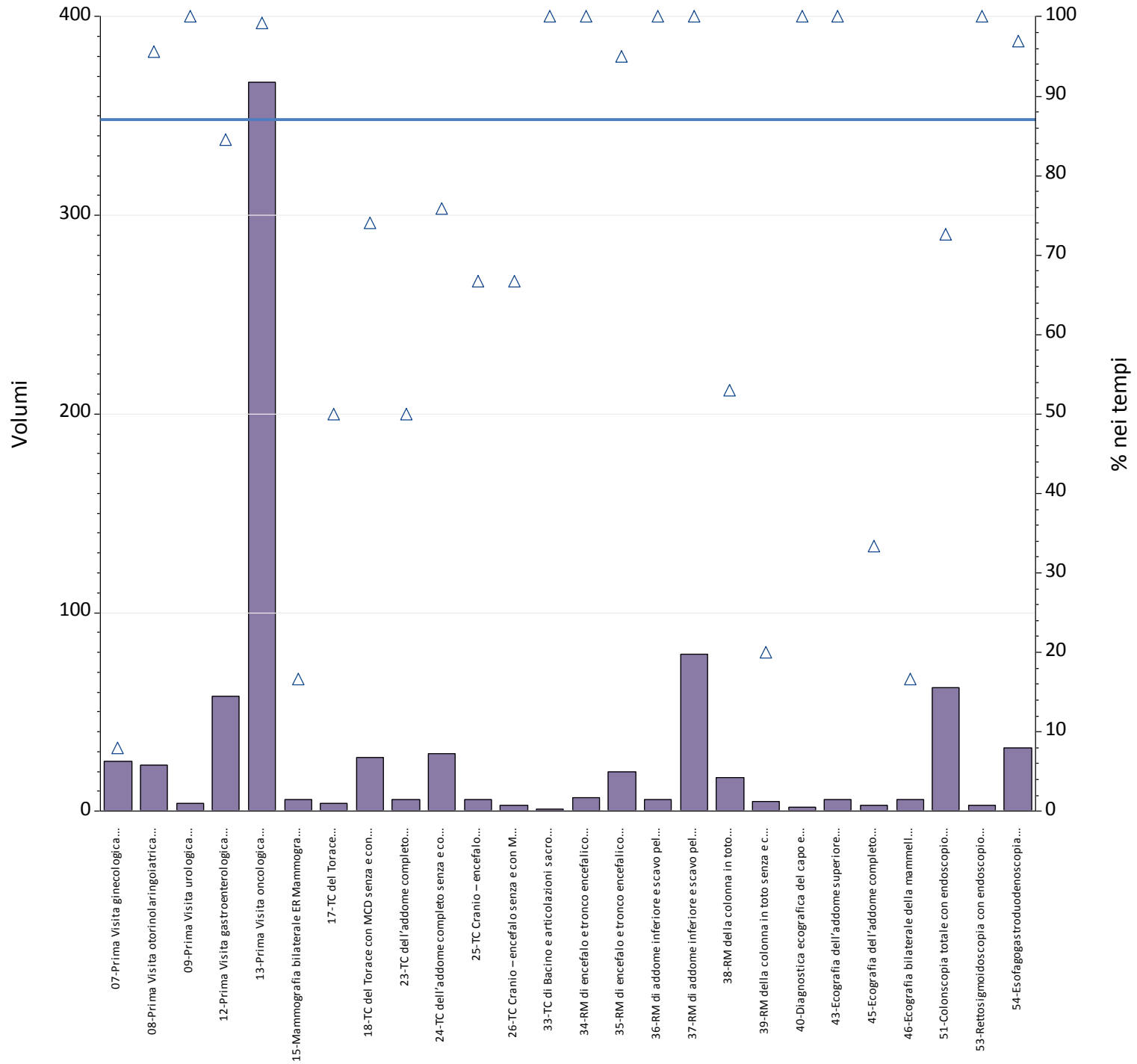
Prestazioni	Totali	% nei tempi	mobilita	mobilita totali	di cui nei tempi
01-Prima Visita cardiologica	49	96%	49	100%	96%
03-Prima Visita endocrinologica	26	50%	26	100%	50%
04-Prima Visita neurologica	24	75%	24	100%	75%
05-Prima Visita oculistica	91	71%	91	100%	71%
06-Prima Visita ortopedica	128	41%	128	100%	41%
07-Prima Visita ginecologica	148	100%	148	100%	100%
08-Prima Visita otorinolaringoiatrica	119	100%	119	100%	100%
09-Prima Visita urologica	20	100%	20	100%	100%
10-Prima Visita dermatologica	143	100%	143	100%	100%
12-Prima Visita gastroenterologica	43	98%	43	100%	98%
14-Prima Visita pneumologica	16	100%	16	100%	100%
23-TC dell'addome completo	1	100%	1	100%	100%
24-TC dell'addome completo senza e con MDC	2	100%	2	100%	100%
26-TC Cranio – encefalo senza e con MDC	1	100%	1	100%	100%
33-TC di Bacino e articolazioni sacroiliache	1	100%	1	100%	100%
34-RM di encefalo e tronco encefalico, giunzione	9	100%	9	100%	100%
35-RM di encefalo e tronco encefalico, giunzione	5	80%	5	100%	80%
38-RM della colonna in toto	5	100%	5	100%	100%
40-Diagnostica ecografica del capo e del collo	19	100%	19	100%	100%
41-Eco (color) dopplergrafia cardiaca	51	92%	51	100%	92%
43-Ecografia dell'addome superiore	3	100%	3	100%	100%
44-Ecografia dell'addome inferiore	4	100%	4	100%	100%
45-Ecografia dell'addome completo	40	90%	40	100%	90%
48-Ecografia ostetrica	358	100%	358	100%	100%
49-Ecografia ginecologica	4	75%	4	100%	75%
56-Elettrocardiogramma	14	93%	14	100%	93%
57-Elettrocardiogramma dinamico (Holter)	8	100%	8	100%	100%
58-Test cardiovascolare da sforzo con	4	100%	4	100%	100%
60-Esame audiometrico tonale	16	94%	16	100%	94%
61-Spirometria semplice	2	100%	2	100%	100%
64-67-ELETTROMIOGRAFIA SEMPLICE [EMG] PER	17	100%	17	100%	100%
Totale complessivo	1.371	90%	1.371	100%	90%



Prestazioni	Totali	% nei tempi	mobilita	mobilita totali	di cui nei tempi
07-Prima Visita ginecologica	55	98%	55	100%	98%
08-Prima Visita otorinolaringoiatrica	3	100%	3	100%	100%
09-Prima Visita urologica	1	100%	1	100%	100%
12-Prima Visita gastroenterologica	31	97%	31	100%	97%
13-Prima Visita oncologica	95	89%	95	100%	89%
15-Mammografia bilaterale ER Mammografia	10	90%	10	100%	90%
18-TC del Torace con MCD senza e con MCD	25	72%	25	100%	72%
22-TC dell'addome inferiore senza e con MDC	1	0%	1	100%	0%
23-TC dell'addome completo	1	100%	1	100%	100%
24-TC dell'addome completo senza e con MDC	26	77%	26	100%	77%
25-TC Cranio – encefalo	2	50%	2	100%	50%
26-TC Cranio – encefalo senza e con MDC	3	67%	3	100%	67%
27-TC del rachide e dello speco vertebrale	1	100%	1	100%	100%
29-TC del rachide e dello speco vertebrale	0	.	0	.	.
34-RM di encefalo e tronco encefalico, giunzione	2	100%	2	100%	100%
35-RM di encefalo e tronco encefalico, giunzione	6	67%	6	100%	67%
36-RM di addome inferiore e scavo pelvico	1	0%	1	100%	0%
37-RM di addome inferiore e scavo pelvico senza	10	50%	10	100%	50%
38-RM della colonna in toto	1	0%	1	100%	0%
39-RM della colonna in toto senza e con MDC	2	50%	2	100%	50%
40-Diagnostica ecografica del capo e del collo	14	86%	14	100%	86%
43-Ecografia dell'addome superiore	13	85%	13	100%	85%
44-Ecografia dell'addome inferiore	2	50%	2	100%	50%
45-Ecografia dell'addome completo	23	78%	23	100%	78%
46-Ecografia bilaterale della mammella	47	94%	47	100%	94%
47-Ecografia monolaterale della mammella	13	85%	13	100%	85%
50-Ecocolordoppler degli arti inferiori arterioso	3	100%	3	100%	100%
51-Colonscopia totale con endoscopio flessibile	10	60%	10	100%	60%
53-Rettosigmoidoscopia con endoscopio	1	100%	1	100%	100%
54-Esofagogastroduodenoscopia	7	57%	7	100%	57%
Totale complessivo	409	85%	409	100%	85%



Prestazioni	Totali	% nei tempi	mobilita	mobilita totali	di cui nei tempi
07-Prima Visita ginecologica	3	0%	3	100%	0%
08-Prima Visita otorinolaringoiatrica	1	100%	1	100%	100%
09-Prima Visita urologica	4	100%	4	100%	100%
12-Prima Visita gastroenterologica	39	69%	39	100%	69%
13-Prima Visita oncologica	36	72%	36	100%	72%
15-Mammografia bilaterale ER Mammografia	10	100%	10	100%	100%
16-Mammografia monolaterale	1	100%	1	100%	100%
18-TC del Torace con MCD senza e con MCD	5	80%	5	100%	80%
21-TC dell'Addome inferiore	1	100%	1	100%	100%
24-TC dell'addome completo senza e con MDC	4	75%	4	100%	75%
25-TC Cranio – encefalo	1	100%	1	100%	100%
28-TC del rachide e dello speco vertebrale	0	.	0	.	.
29-TC del rachide e dello speco vertebrale	0	.	0	.	.
34-RM di encefalo e tronco encefalico, giunzione	3	100%	3	100%	100%
35-RM di encefalo e tronco encefalico, giunzione	6	100%	6	100%	100%
36-RM di addome inferiore e scavo pelvico	2	100%	2	100%	100%
37-RM di addome inferiore e scavo pelvico senza	22	100%	22	100%	100%
38-RM della colonna in toto	9	11%	9	100%	11%
39-RM della colonna in toto senza e con MDC	5	0%	5	100%	0%
40-Diagnostica ecografica del capo e del collo	10	90%	10	100%	90%
42-Eco (color) dopplergrafia dei tronchi	1	100%	1	100%	100%
43-Ecografia dell'addome superiore	9	100%	9	100%	100%
45-Ecografia dell'addome completo	12	92%	12	100%	92%
46-Ecografia bilaterale della mammella	23	100%	23	100%	100%
47-Ecografia monolaterale della mammella	1	100%	1	100%	100%
51-Colonscopia totale con endoscopio flessibile	17	76%	17	100%	76%
53-Rettosigmoidoscopia con endoscopio	3	100%	3	100%	100%
54-Esofagogastroduodenoscopia	27	74%	27	100%	74%
Totale complessivo	255	79%	255	100%	79%



Prestazioni	Totali	% nei tempi	mobilita	mobilita totali	di cui nei tempi
07-Prima Visita ginecologica	25	8%	25	100%	8%
08-Prima Visita otorinolaringoiatrica	23	96%	23	100%	96%
09-Prima Visita urologica	4	100%	4	100%	100%
12-Prima Visita gastroenterologica	58	84%	58	100%	84%
13-Prima Visita oncologica	367	99%	367	100%	99%
15-Mammografia bilaterale ER Mammografia	6	17%	6	100%	17%
17-TC del Torace	4	50%	4	100%	50%
18-TC del Torace con MCD senza e con MCD	27	74%	27	100%	74%
23-TC dell'addome completo	6	50%	6	100%	50%
24-TC dell'addome completo senza e con MDC	29	76%	29	100%	76%
25-TC Cranio – encefalo	6	67%	6	100%	67%
26-TC Cranio – encefalo senza e con MDC	3	67%	3	100%	67%
33-TC di Bacino e articolazioni sacroiliache	1	100%	1	100%	100%
34-RM di encefalo e tronco encefalico, giunzione	7	100%	7	100%	100%
35-RM di encefalo e tronco encefalico, giunzione	20	95%	20	100%	95%
36-RM di addome inferiore e scavo pelvico	6	100%	6	100%	100%
37-RM di addome inferiore e scavo pelvico senza	79	100%	79	100%	100%
38-RM della colonna in toto	17	53%	17	100%	53%
39-RM della colonna in toto senza e con MDC	5	20%	5	100%	20%
40-Diagnostica ecografica del capo e del collo	2	100%	2	100%	100%
43-Ecografia dell'addome superiore	6	100%	6	100%	100%
45-Ecografia dell'addome completo	3	33%	3	100%	33%
46-Ecografia bilaterale della mammella	6	17%	6	100%	17%
51-Colonscopia totale con endoscopio flessibile	62	73%	62	100%	73%
53-Rettosigmoidoscopia con endoscopio	3	100%	3	100%	100%
54-Esofagogastroduodenoscopia	32	97%	32	100%	97%
Totale complessivo	807	87%	807	100%	87%