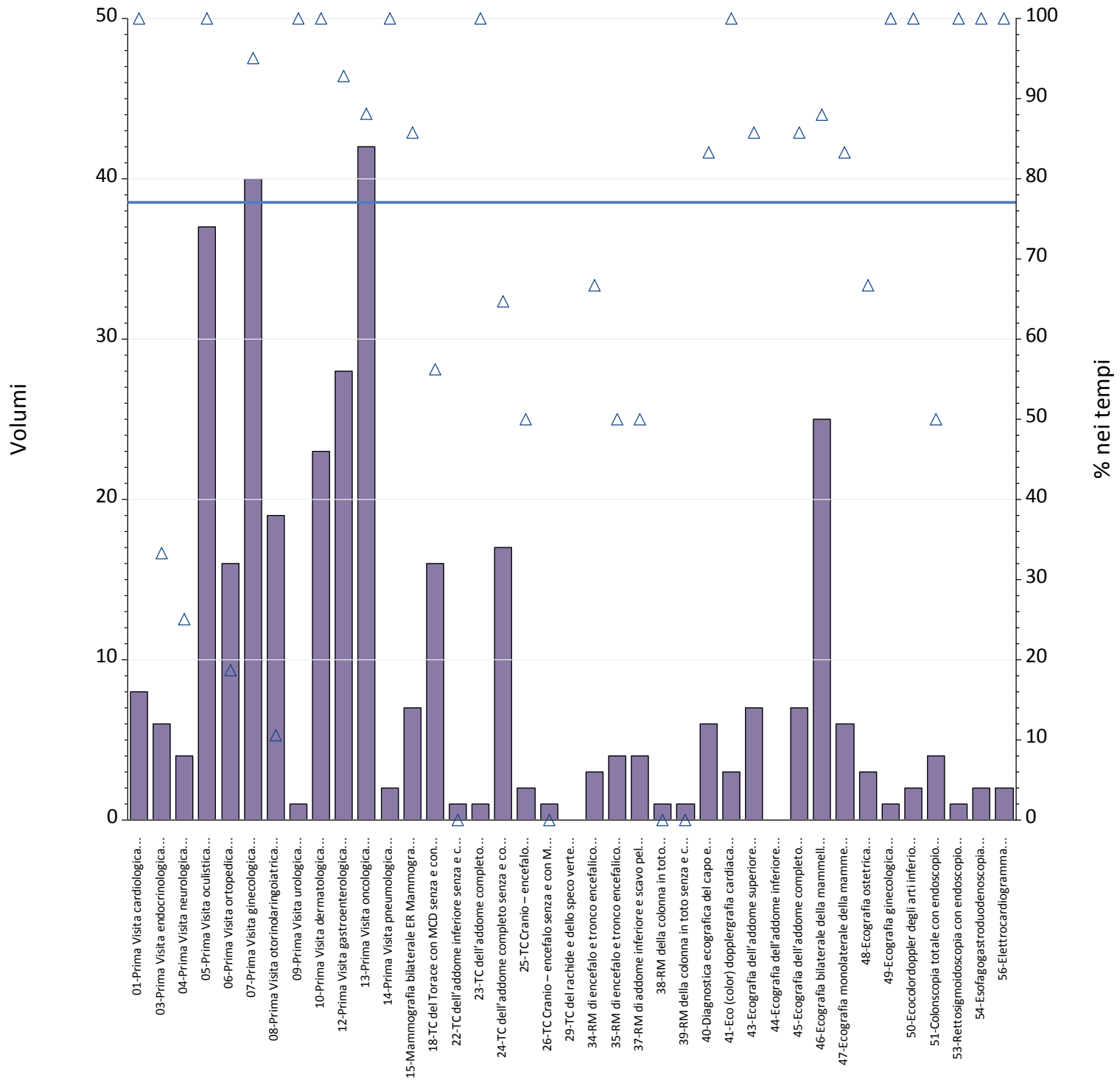
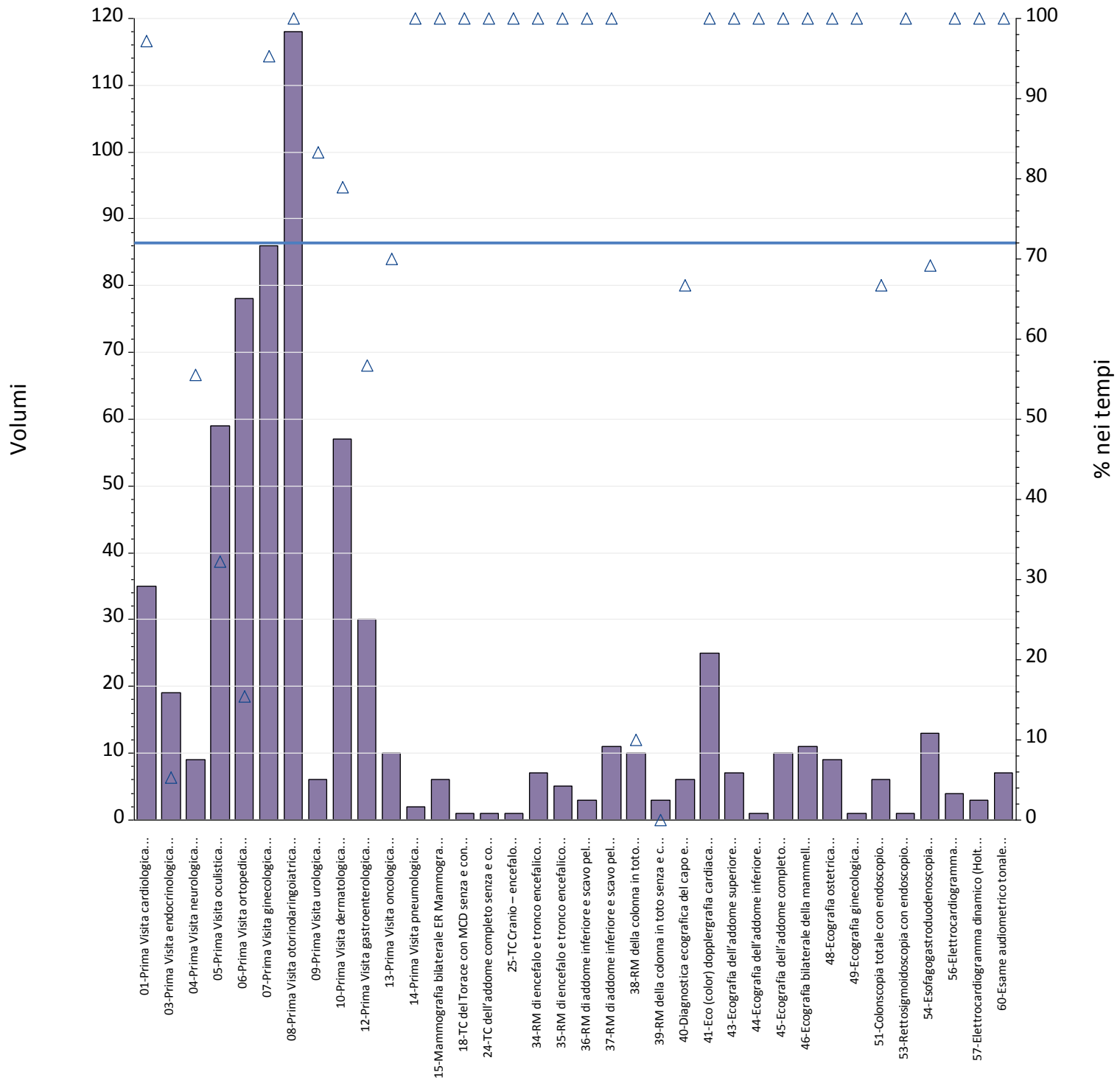


Report TdA IRCCS  
Friuli – Venezia Giulia  
Febbraio

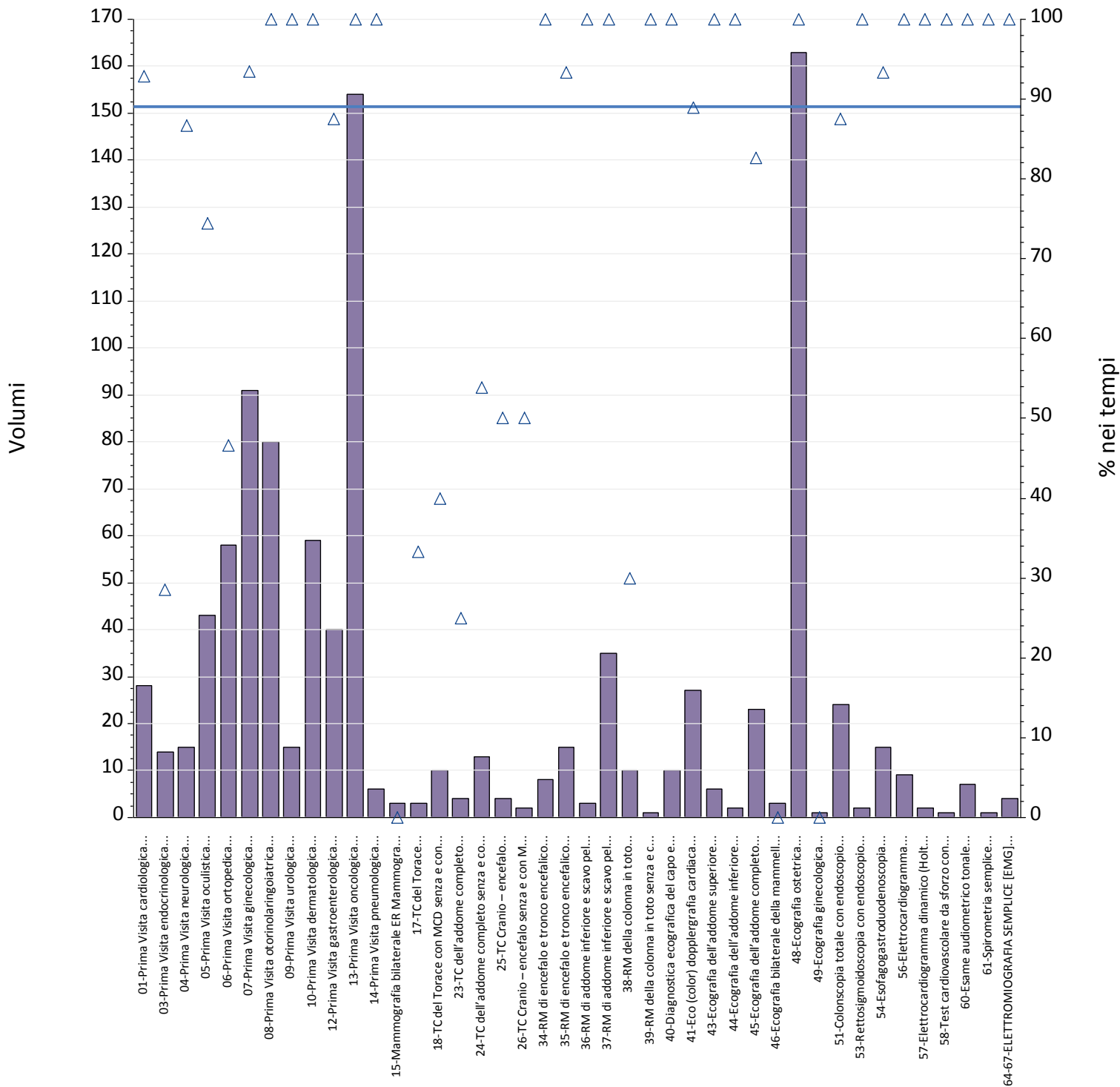


Prestazioni	% nei tempi	volumi
01-Prima Visita cardiologica	100%	8
03-Prima Visita endocrinologica	33%	6
04-Prima Visita neurologica	25%	4
05-Prima Visita oculistica	100%	37
06-Prima Visita ortopedica	19%	16
07-Prima Visita ginecologica	95%	40
08-Prima Visita otorinolaringoiatrica	11%	19
09-Prima Visita urologica	100%	1
10-Prima Visita dermatologica	100%	23
12-Prima Visita gastroenterologica	93%	28
13-Prima Visita oncologica	88%	42
14-Prima Visita pneumologica	100%	2
15-Mammografia bilaterale ER Mammografia bilaterale	86%	7
18-TC del Torace con MCD senza e con MCD	56%	16
22-TC dell'addome inferiore senza e con MDC	0%	1
23-TC dell'addome completo	100%	1
24-TC dell'addome completo senza e con MDC	65%	17
25-TC Cranio – encefalo	50%	2
26-TC Cranio – encefalo senza e con MDC	0%	1
29-TC del rachide e dello speco vertebrale lombosacrale	.	0
34-RM di encefalo e tronco encefalico, giunzione cranio spinale e relativo distretto vascolare	67%	3
35-RM di encefalo e tronco encefalico, giunzione cranio spinale e relativo distretto vascolare senza e con MDC	50%	4
37-RM di addome inferiore e scavo pelvico senza e con MDC	50%	4
38-RM della colonna in toto	0%	1
39-RM della colonna in toto senza e con MDC	0%	1
40-Diagnostica ecografica del capo e del collo	83%	6
41-Eco (color) dopplergrafia cardiaca	100%	3
43-Ecografia dell'addome superiore	86%	7
44-Ecografia dell'addome inferiore	.	0
45-Ecografia dell'addome completo	86%	7
46-Ecografia bilaterale della mammella	88%	25
47-Ecografia monolaterale della mammella	83%	6
48-Ecografia ostetrica	67%	3
49-Ecografia ginecologica	100%	1
50-Ecocolordoppler degli arti inferiori arterioso e/o venoso	100%	2
51-Colonscopia totale con endoscopio flessibile	50%	4
53-Rettosigmoidoscopia con endoscopio flessibile	100%	1
54-Esofagogastroduodenoscopia	100%	2
56-Elettrocardiogramma	100%	2
<b>Totale complessivo</b>	<b>77%</b>	<b>353</b>



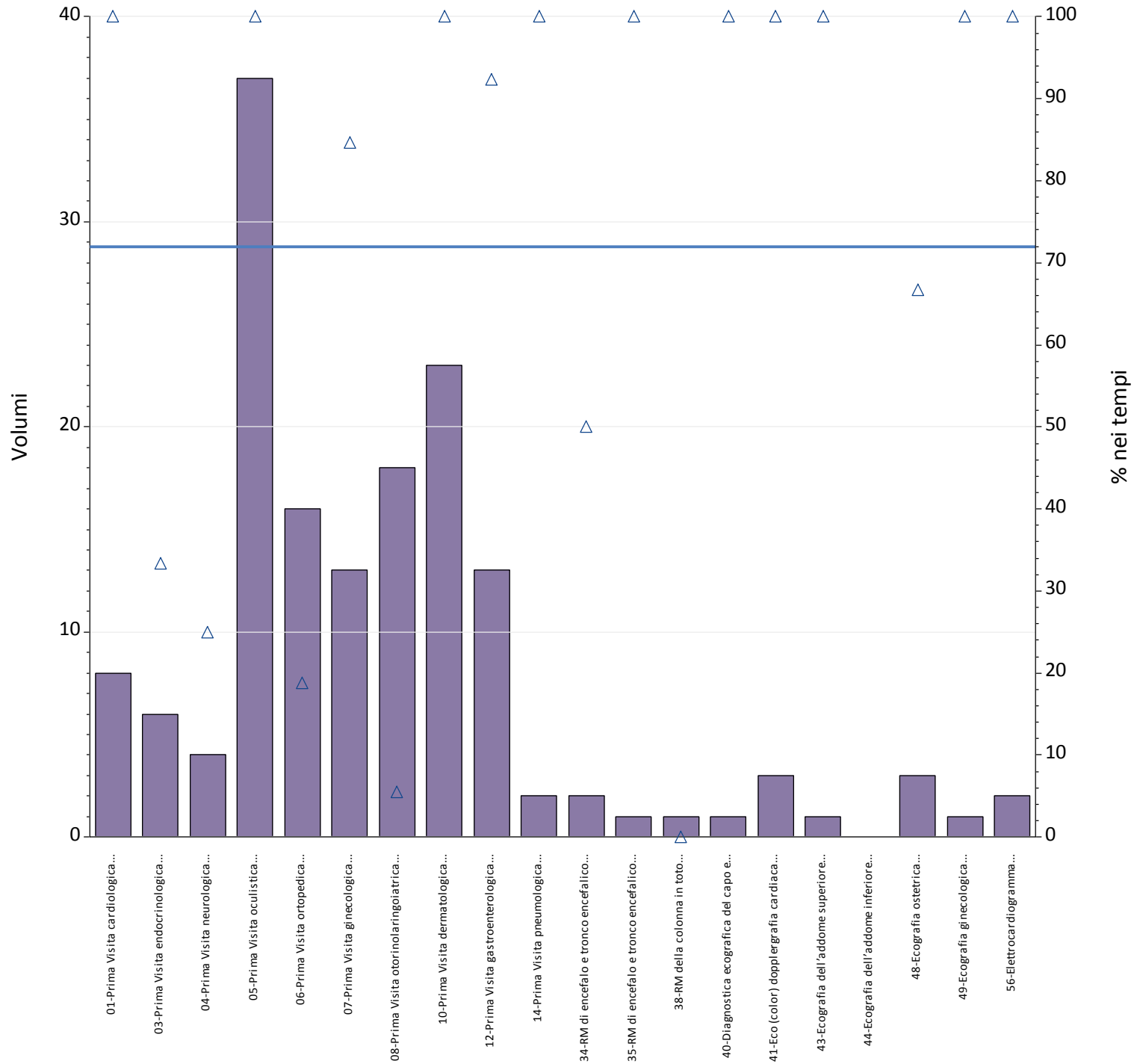
Prestazioni	% nei tempi	volumi
01-Prima Visita cardiologica	97%	35
03-Prima Visita endocrinologica	5%	19
04-Prima Visita neurologica	56%	9
05-Prima Visita oculistica	32%	59
06-Prima Visita ortopedica	15%	78
07-Prima Visita ginecologica	95%	86
08-Prima Visita otorinolaringoiatrica	100%	118
09-Prima Visita urologica	83%	6
10-Prima Visita dermatologica	79%	57
12-Prima Visita gastroenterologica	57%	30
13-Prima Visita oncologica	70%	10
14-Prima Visita pneumologica	100%	2
15-Mammografia bilaterale ER Mammografia bilaterale	100%	6
18-TC del Torace con MCD senza e con MCD	100%	1
24-TC dell'addome completo senza e con MDC	100%	1
25-TC Cranio – encefalo	100%	1
34-RM di encefalo e tronco encefalico, giunzione cranio spinale e relativo distretto vascolare	100%	7
35-RM di encefalo e tronco encefalico, giunzione cranio spinale e relativo distretto vascolare senza e con MDC	100%	5
36-RM di addome inferiore e scavo pelvico	100%	3
37-RM di addome inferiore e scavo pelvico senza e con MDC	100%	11
38-RM della colonna in toto	10%	10
39-RM della colonna in toto senza e con MDC	0%	3
40-Diagnostica ecografica del capo e del collo	67%	6
41-Eco (color) dopplergrafia cardiaca	100%	25
43-Ecografia dell'addome superiore	100%	7
44-Ecografia dell'addome inferiore	100%	1
45-Ecografia dell'addome completo	100%	10
46-Ecografia bilaterale della mammella	100%	11
48-Ecografia ostetrica	100%	9
49-Ecografia ginecologica	100%	1
51-Colonscopia totale con endoscopio flessibile	67%	6
53-Rettosigmoidoscopia con endoscopio flessibile	100%	1
54-Esofagogastroduodenoscopia	69%	13
56-Elettrocardiogramma	100%	4
57-Elettrocardiogramma dinamico (Holter)	100%	3
60-Esame audiometrico tonale	100%	7
<b>Totale complessivo</b>	<b>72%</b>	<b>661</b>

Aziende	B - Breve					D - Differita					P - Programmata				
	Totali	% nei tempi	mobilita	mobilita totali	di cui nei tempi	Totali	% nei tempi	mobilita	mobilita totali	di cui nei tempi	Totali	% nei tempi	mobilita	mobilita totali	di cui nei tempi
BURLO GAROFOLO TRIESTE	155	72%	155	100%	72%	545	72%	545	100%	72%	664	91%	664	100%	91%
CENTRO DI RIFERIMENTO ONCOLOGICO	198	81%	198	100%	81%	116	72%	116	100%	72%	350	86%	350	100%	86%
REGIONE FRIULI - VENEZIA GIULIA	353	77%	353	100%	77%	661	72%	661	100%	72%	1.014	89%	1.014	100%	89%

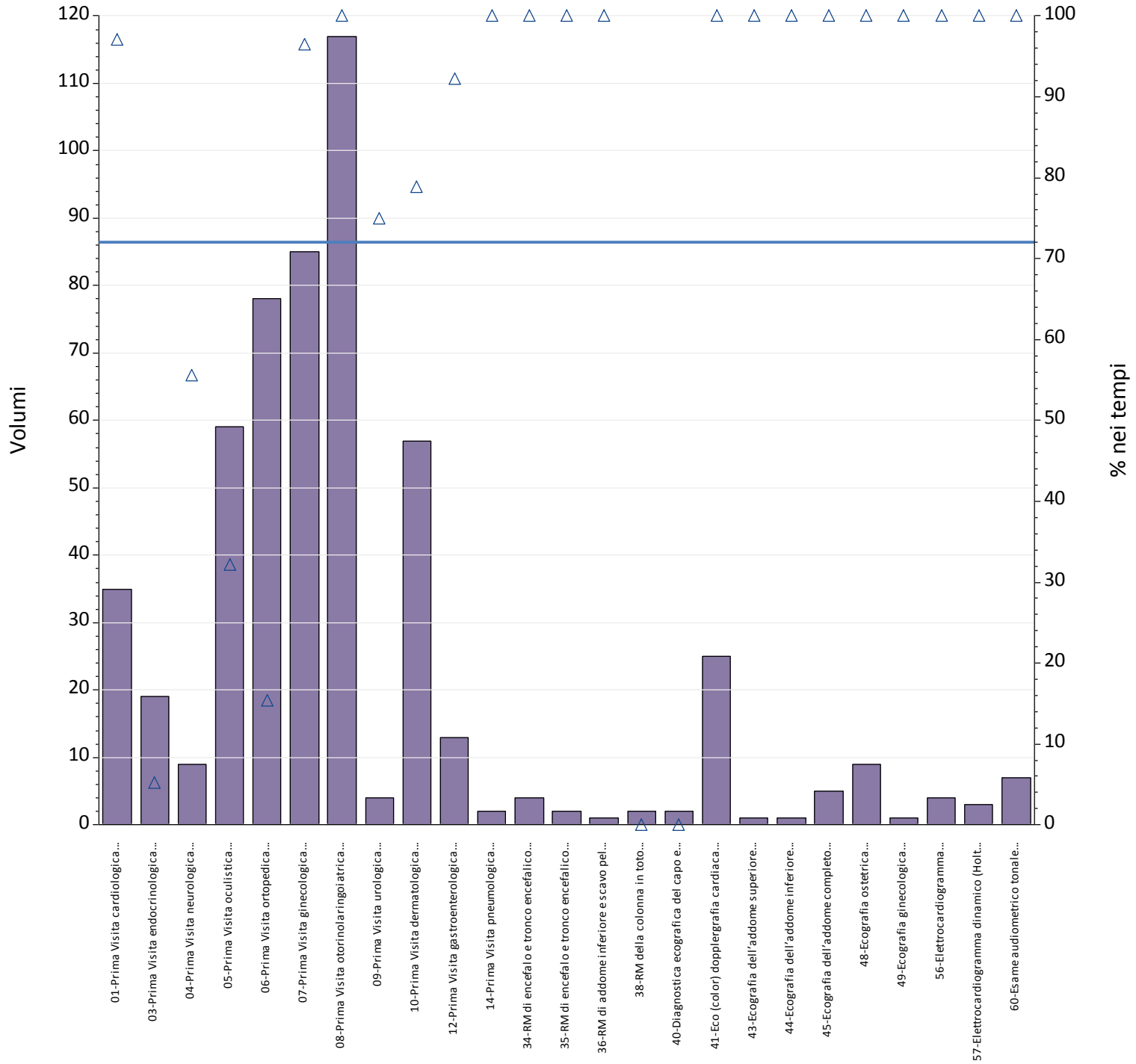


Prestazioni	% nei tempi	volumi
01-Prima Visita cardiologica	93%	28
03-Prima Visita endocrinologica	29%	14
04-Prima Visita neurologica	87%	15
05-Prima Visita oculistica	74%	43
06-Prima Visita ortopedica	47%	58
07-Prima Visita ginecologica	93%	91
08-Prima Visita otorinolaringoiatrica	100%	80
09-Prima Visita urologica	100%	15
10-Prima Visita dermatologica	100%	59
12-Prima Visita gastroenterologica	88%	40
13-Prima Visita oncologica	100%	154
14-Prima Visita pneumologica	100%	6
15-Mammografia bilaterale ER Mammografia bilaterale	0%	3
17-TC del Torace	33%	3
18-TC del Torace con MCD senza e con MCD	40%	10
23-TC dell'addome completo	25%	4
24-TC dell'addome completo senza e con MDC	54%	13
25-TC Cranio – encefalo	50%	4
26-TC Cranio – encefalo senza e con MDC	50%	2
34-RM di encefalo e tronco encefalico, giunzione cranio spinale e relativo distretto vascolare	100%	8
35-RM di encefalo e tronco encefalico, giunzione cranio spinale e relativo distretto vascolare senza e con MDC	93%	15
36-RM di addome inferiore e scavo pelvico	100%	3
37-RM di addome inferiore e scavo pelvico senza e con MDC	100%	35
38-RM della colonna in toto	30%	10
39-RM della colonna in toto senza e con MDC	100%	1
40-Diagnostica ecografica del capo e del collo	100%	10
41-Eco (color) dopplergrafia cardiaca	89%	27
43-Ecografia dell'addome superiore	100%	6
44-Ecografia dell'addome inferiore	100%	2
45-Ecografia dell'addome completo	83%	23
46-Ecografia bilaterale della mammella	0%	3
48-Ecografia ostetrica	100%	163
49-Ecografia ginecologica	0%	1
51-Colonscopia totale con endoscopio flessibile	88%	24
53-Rettosigmoidoscopia con endoscopio flessibile	100%	2
54-Esofagogastroduodenoscopia	93%	15
56-Elettrocardiogramma	100%	9
57-Elettrocardiogramma dinamico (Holter)	100%	2
58-Test cardiovascolare da sforzo con cicloergometro o con pedana mobile	100%	1
60-Esame audiometrico tonale	100%	7
61-Spirometria semplice	100%	1
64-67-ELETTROMIOGRAFIA SEMPLICE [EMG] PER MUSCOLO	100%	4
<b>Totale complessivo</b>	<b>89%</b>	<b>1.014</b>

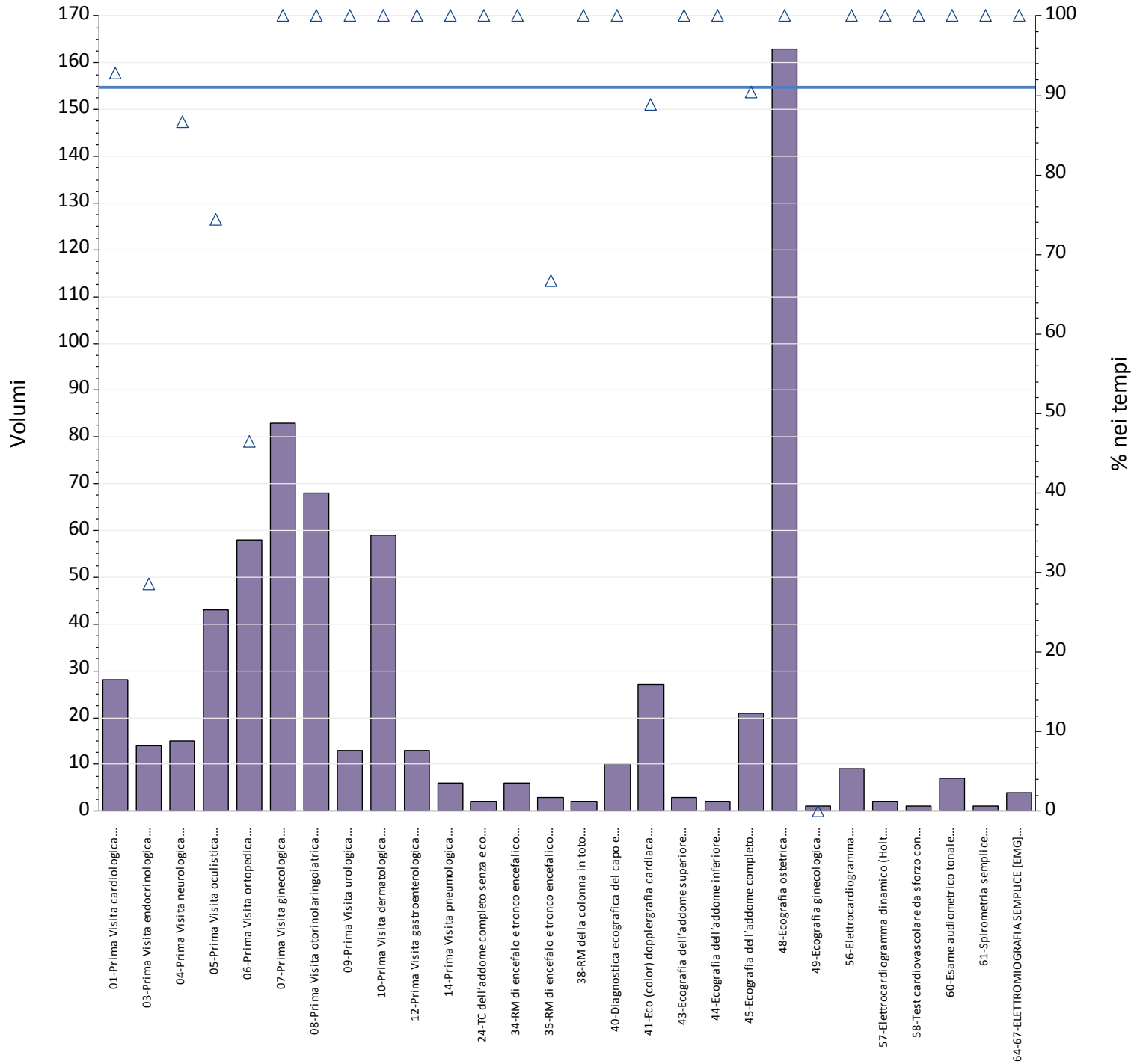




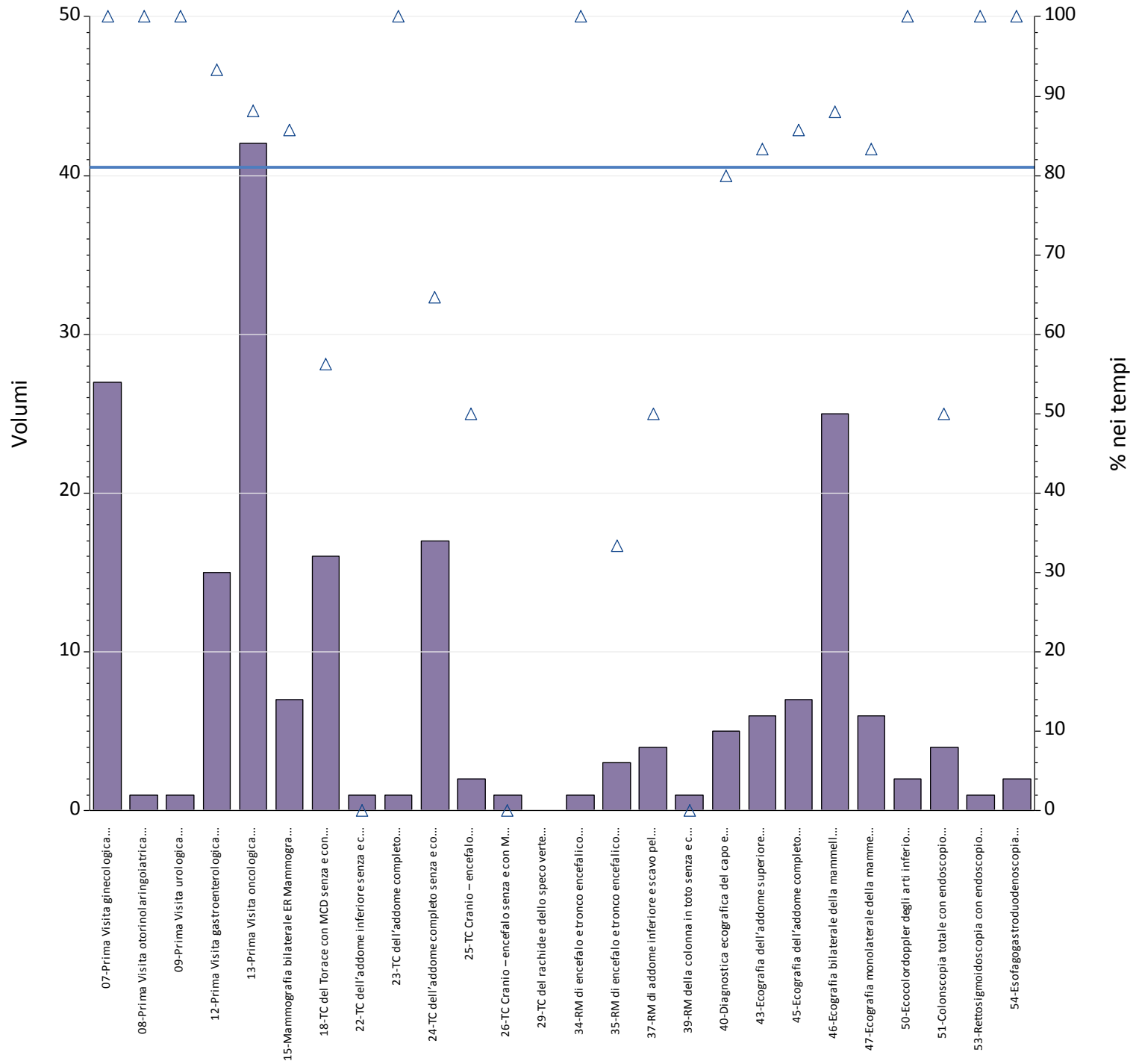
Prestazioni	Totali	% nei tempi	mobilita	mobilita totali	di cui nei tempi
01-Prima Visita cardiologica	8	100%	8	100%	100%
03-Prima Visita endocrinologica	6	33%	6	100%	33%
04-Prima Visita neurologica	4	25%	4	100%	25%
05-Prima Visita oculistica	37	100%	37	100%	100%
06-Prima Visita ortopedica	16	19%	16	100%	19%
07-Prima Visita ginecologica	13	85%	13	100%	85%
08-Prima Visita otorinolaringoiatrica	18	6%	18	100%	6%
10-Prima Visita dermatologica	23	100%	23	100%	100%
12-Prima Visita gastroenterologica	13	92%	13	100%	92%
14-Prima Visita pneumologica	2	100%	2	100%	100%
34-RM di encefalo e tronco encefalico, giunzione	2	50%	2	100%	50%
35-RM di encefalo e tronco encefalico, giunzione	1	100%	1	100%	100%
38-RM della colonna in toto	1	0%	1	100%	0%
40-Diagnostica ecografica del capo e del collo	1	100%	1	100%	100%
41-Eco (color) dopplergrafia cardiaca	3	100%	3	100%	100%
43-Ecografia dell'addome superiore	1	100%	1	100%	100%
44-Ecografia dell'addome inferiore	0	.	0	.	.
48-Ecografia ostetrica	3	67%	3	100%	67%
49-Ecografia ginecologica	1	100%	1	100%	100%
56-Elettrocardiogramma	2	100%	2	100%	100%
Totale complessivo	155	72%	155	100%	72%



Prestazioni	Totali	% nei tempi	mobilita	mobilita totali	di cui nei tempi
01-Prima Visita cardiologica	35	97%	35	100%	97%
03-Prima Visita endocrinologica	19	5%	19	100%	5%
04-Prima Visita neurologica	9	56%	9	100%	56%
05-Prima Visita oculistica	59	32%	59	100%	32%
06-Prima Visita ortopedica	78	15%	78	100%	15%
07-Prima Visita ginecologica	85	96%	85	100%	96%
08-Prima Visita otorinolaringoiatrica	117	100%	117	100%	100%
09-Prima Visita urologica	4	75%	4	100%	75%
10-Prima Visita dermatologica	57	79%	57	100%	79%
12-Prima Visita gastroenterologica	13	92%	13	100%	92%
14-Prima Visita pneumologica	2	100%	2	100%	100%
34-RM di encefalo e tronco encefalico, giunzione	4	100%	4	100%	100%
35-RM di encefalo e tronco encefalico, giunzione	2	100%	2	100%	100%
36-RM di addome inferiore e scavo pelvico	1	100%	1	100%	100%
38-RM della colonna in toto	2	0%	2	100%	0%
40-Diagnostica ecografica del capo e del collo	2	0%	2	100%	0%
41-Eco (color) dopplergrafia cardiaca	25	100%	25	100%	100%
43-Ecografia dell'addome superiore	1	100%	1	100%	100%
44-Ecografia dell'addome inferiore	1	100%	1	100%	100%
45-Ecografia dell'addome completo	5	100%	5	100%	100%
48-Ecografia ostetrica	9	100%	9	100%	100%
49-Ecografia ginecologica	1	100%	1	100%	100%
56-Elettrocardiogramma	4	100%	4	100%	100%
57-Elettrocardiogramma dinamico (Holter)	3	100%	3	100%	100%
60-Esame audiometrico tonale	7	100%	7	100%	100%
Totale complessivo	545	72%	545	100%	72%

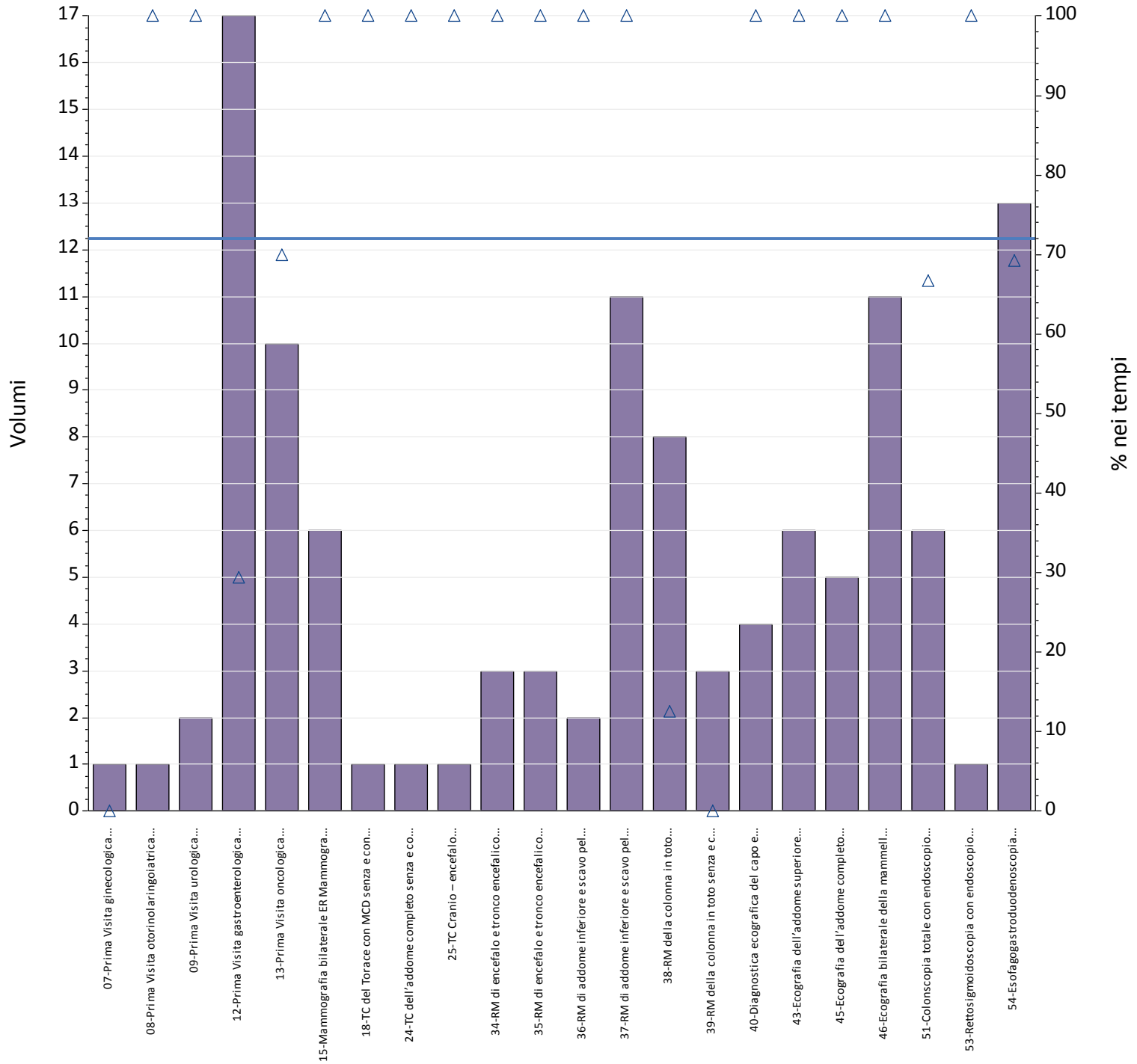


Prestazioni	Totali	% nei tempi	mobilita	mobilita totali	di cui nei tempi
01-Prima Visita cardiologica	28	93%	28	100%	93%
03-Prima Visita endocrinologica	14	29%	14	100%	29%
04-Prima Visita neurologica	15	87%	15	100%	87%
05-Prima Visita oculistica	43	74%	43	100%	74%
06-Prima Visita ortopedica	58	47%	58	100%	47%
07-Prima Visita ginecologica	83	100%	83	100%	100%
08-Prima Visita otorinolaringoiatrica	68	100%	68	100%	100%
09-Prima Visita urologica	13	100%	13	100%	100%
10-Prima Visita dermatologica	59	100%	59	100%	100%
12-Prima Visita gastroenterologica	13	100%	13	100%	100%
14-Prima Visita pneumologica	6	100%	6	100%	100%
24-TC dell'addome completo senza e con MDC	2	100%	2	100%	100%
34-RM di encefalo e tronco encefalico, giunzione	6	100%	6	100%	100%
35-RM di encefalo e tronco encefalico, giunzione	3	67%	3	100%	67%
38-RM della colonna in toto	2	100%	2	100%	100%
40-Diagnostica ecografica del capo e del collo	10	100%	10	100%	100%
41-Eco (color) dopplergrafia cardiaca	27	89%	27	100%	89%
43-Ecografia dell'addome superiore	3	100%	3	100%	100%
44-Ecografia dell'addome inferiore	2	100%	2	100%	100%
45-Ecografia dell'addome completo	21	90%	21	100%	90%
48-Ecografia ostetrica	163	100%	163	100%	100%
49-Ecografia ginecologica	1	0%	1	100%	0%
56-Elettrocardiogramma	9	100%	9	100%	100%
57-Elettrocardiogramma dinamico (Holter)	2	100%	2	100%	100%
58-Test cardiovascolare da sforzo con	1	100%	1	100%	100%
60-Esame audiometrico tonale	7	100%	7	100%	100%
61-Spirometria semplice	1	100%	1	100%	100%
64-67-ELETTROMIOGRAFIA SEMPLICE [EMG] PER	4	100%	4	100%	100%
<b>Totale complessivo</b>	<b>664</b>	<b>91%</b>	<b>664</b>	<b>100%</b>	<b>91%</b>

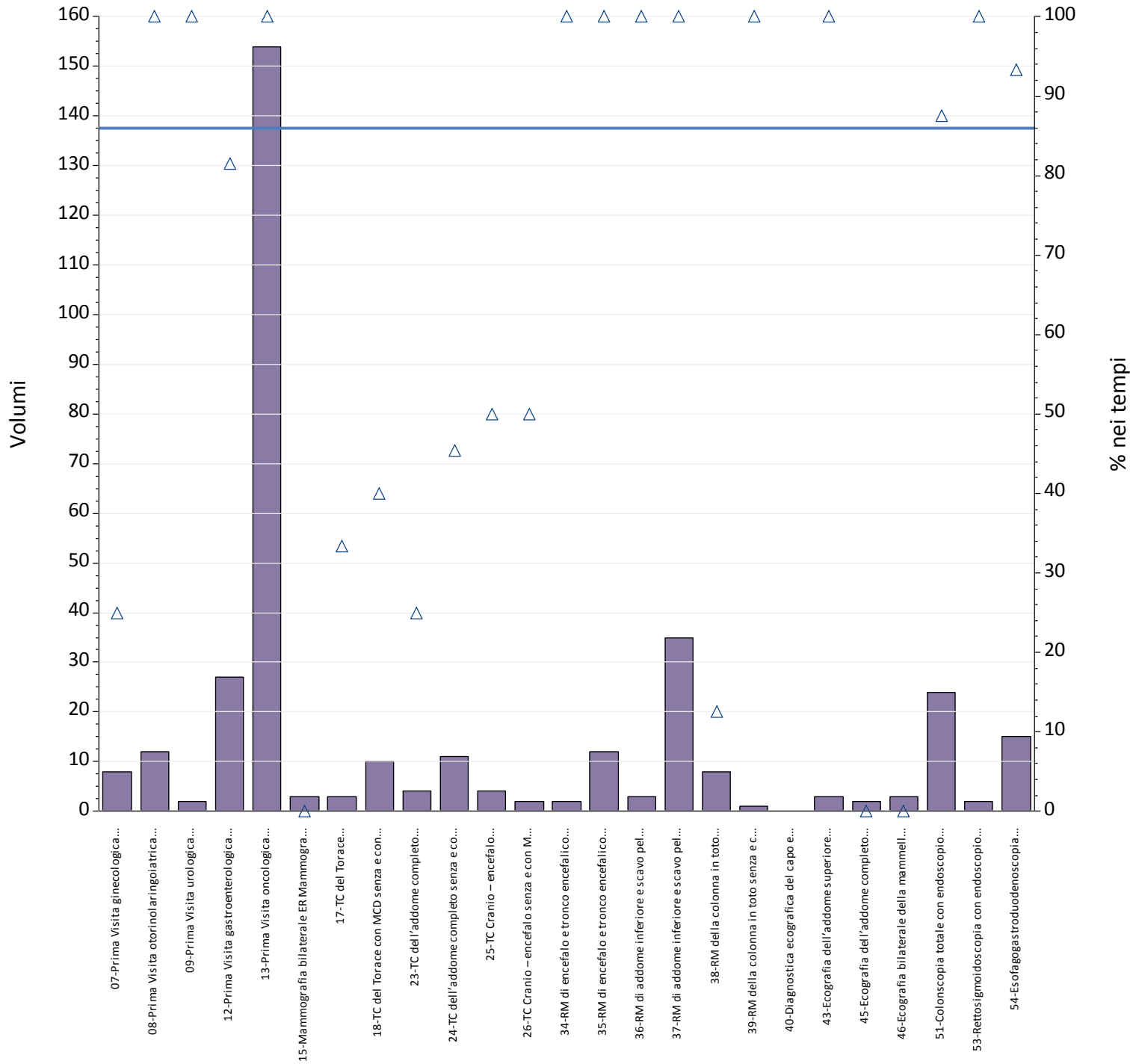


Prestazioni	Totali	% nei tempi	mobilita	mobilita totali	di cui nei tempi
07-Prima Visita ginecologica	27	100%	27	100%	100%
08-Prima Visita otorinolaringoiatrica	1	100%	1	100%	100%
09-Prima Visita urologica	1	100%	1	100%	100%
12-Prima Visita gastroenterologica	15	93%	15	100%	93%
13-Prima Visita oncologica	42	88%	42	100%	88%
15-Mammografia bilaterale ER Mammografia	7	86%	7	100%	86%
18-TC del Torace con MCD senza e con MCD	16	56%	16	100%	56%
22-TC dell'addome inferiore senza e con MDC	1	0%	1	100%	0%
23-TC dell'addome completo	1	100%	1	100%	100%
24-TC dell'addome completo senza e con MDC	17	65%	17	100%	65%
25-TC Cranio – encefalo	2	50%	2	100%	50%
26-TC Cranio – encefalo senza e con MDC	1	0%	1	100%	0%
29-TC del rachide e dello speco vertebrale	0	.	0	.	.
34-RM di encefalo e tronco encefalico, giunzione	1	100%	1	100%	100%
35-RM di encefalo e tronco encefalico, giunzione	3	33%	3	100%	33%
37-RM di addome inferiore e scavo pelvico senza	4	50%	4	100%	50%
39-RM della colonna in toto senza e con MDC	1	0%	1	100%	0%
40-Diagnostica ecografica del capo e del collo	5	80%	5	100%	80%
43-Ecografia dell'addome superiore	6	83%	6	100%	83%
45-Ecografia dell'addome completo	7	86%	7	100%	86%
46-Ecografia bilaterale della mammella	25	88%	25	100%	88%
47-Ecografia monolaterale della mammella	6	83%	6	100%	83%
50-Ecocolordoppler degli arti inferiori arterioso	2	100%	2	100%	100%
51-Colonscopia totale con endoscopio flessibile	4	50%	4	100%	50%
53-Rettosigmoidoscopia con endoscopio	1	100%	1	100%	100%
54-Esofagogastroduodenoscopia	2	100%	2	100%	100%
<b>Totale complessivo</b>	<b>198</b>	<b>81%</b>	<b>198</b>	<b>100%</b>	<b>81%</b>





Prestazioni	Totali	% nei tempi	mobilita	mobilita totali	di cui nei tempi
07-Prima Visita ginecologica	1	0%	1	100%	0%
08-Prima Visita otorinolaringoiatrica	1	100%	1	100%	100%
09-Prima Visita urologica	2	100%	2	100%	100%
12-Prima Visita gastroenterologica	17	29%	17	100%	29%
13-Prima Visita oncologica	10	70%	10	100%	70%
15-Mammografia bilaterale ER Mammografia	6	100%	6	100%	100%
18-TC del Torace con MCD senza e con MCD	1	100%	1	100%	100%
24-TC dell'addome completo senza e con MDC	1	100%	1	100%	100%
25-TC Cranio – encefalo	1	100%	1	100%	100%
34-RM di encefalo e tronco encefalico, giunzione	3	100%	3	100%	100%
35-RM di encefalo e tronco encefalico, giunzione	3	100%	3	100%	100%
36-RM di addome inferiore e scavo pelvico	2	100%	2	100%	100%
37-RM di addome inferiore e scavo pelvico senza	11	100%	11	100%	100%
38-RM della colonna in toto	8	13%	8	100%	13%
39-RM della colonna in toto senza e con MDC	3	0%	3	100%	0%
40-Diagnostica ecografica del capo e del collo	4	100%	4	100%	100%
43-Ecografia dell'addome superiore	6	100%	6	100%	100%
45-Ecografia dell'addome completo	5	100%	5	100%	100%
46-Ecografia bilaterale della mammella	11	100%	11	100%	100%
51-Colonscopia totale con endoscopio flessibile	6	67%	6	100%	67%
53-Rettosigmoidoscopia con endoscopio	1	100%	1	100%	100%
54-Esofagogastroduodenoscopia	13	69%	13	100%	69%
Totale complessivo	116	72%	116	100%	72%



Prestazioni	Totali	% nei tempi	mobilita	mobilita totali	di cui nei tempi
07-Prima Visita ginecologica	8	25%	8	100%	25%
08-Prima Visita otorinolaringoiatrica	12	100%	12	100%	100%
09-Prima Visita urologica	2	100%	2	100%	100%
12-Prima Visita gastroenterologica	27	81%	27	100%	81%
13-Prima Visita oncologica	154	100%	154	100%	100%
15-Mammografia bilaterale ER Mammografia	3	0%	3	100%	0%
17-TC del Torace	3	33%	3	100%	33%
18-TC del Torace con MCD senza e con MCD	10	40%	10	100%	40%
23-TC dell'addome completo	4	25%	4	100%	25%
24-TC dell'addome completo senza e con MDC	11	45%	11	100%	45%
25-TC Cranio – encefalo	4	50%	4	100%	50%
26-TC Cranio – encefalo senza e con MDC	2	50%	2	100%	50%
34-RM di encefalo e tronco encefalico, giunzione	2	100%	2	100%	100%
35-RM di encefalo e tronco encefalico, giunzione	12	100%	12	100%	100%
36-RM di addome inferiore e scavo pelvico	3	100%	3	100%	100%
37-RM di addome inferiore e scavo pelvico senza	35	100%	35	100%	100%
38-RM della colonna in toto	8	13%	8	100%	13%
39-RM della colonna in toto senza e con MDC	1	100%	1	100%	100%
40-Diagnostica ecografica del capo e del collo	0	.	0	.	.
43-Ecografia dell'addome superiore	3	100%	3	100%	100%
45-Ecografia dell'addome completo	2	0%	2	100%	0%
46-Ecografia bilaterale della mammella	3	0%	3	100%	0%
51-Colonscopia totale con endoscopio flessibile	24	88%	24	100%	88%
53-Rettosigmoidoscopia con endoscopio	2	100%	2	100%	100%
54-Esofagogastroduodenoscopia	15	93%	15	100%	93%
Totale complessivo	350	86%	350	100%	86%