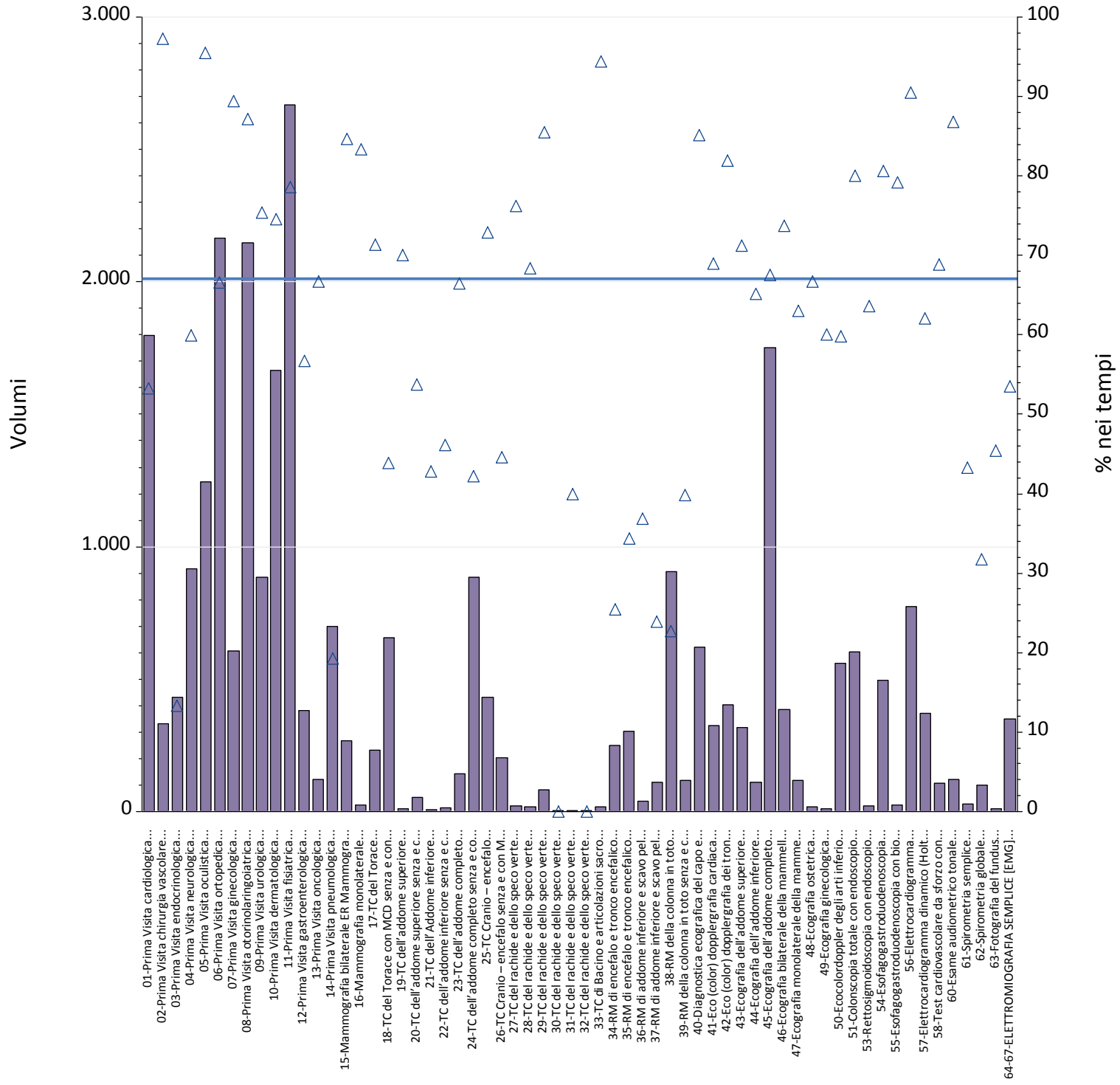
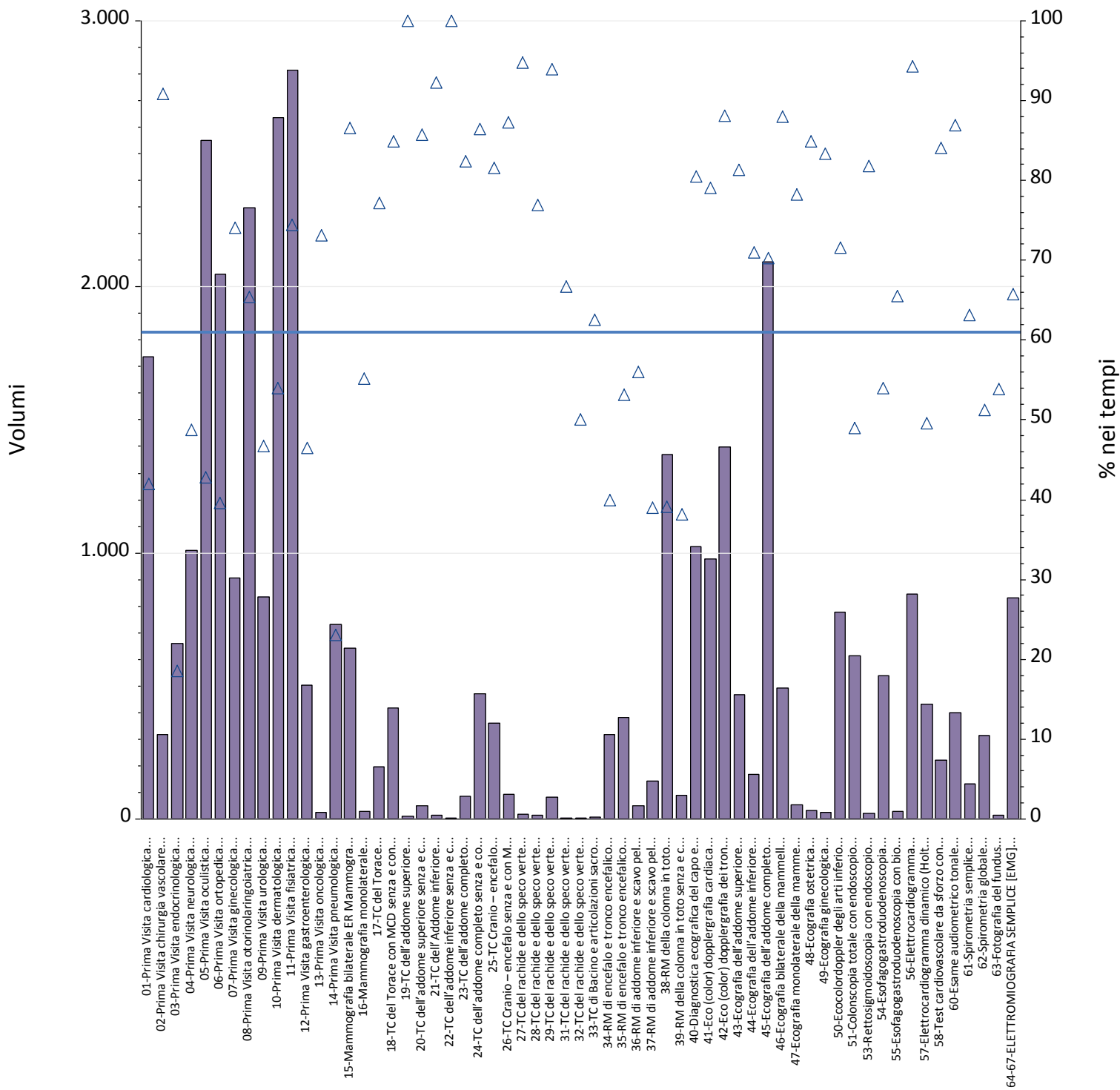


Report TdA  
Friuli – Venezia Giulia  
-Febbraio



Prestazioni	% nei tempi	volumi
01-Prima Visita cardiologica	53%	1.796
02-Prima Visita chirurgia vascolare	97%	331
03-Prima Visita endocrinologica	13%	430
04-Prima Visita neurologica	60%	917
05-Prima Visita oculistica	96%	1.245
06-Prima Visita ortopedica	67%	2.166
07-Prima Visita ginecologica	89%	605
08-Prima Visita otorinolaringoiatrica	87%	2.149
09-Prima Visita urologica	75%	886
10-Prima Visita dermatologica	75%	1.667
11-Prima Visita fisiatrica	79%	2.667
12-Prima Visita gastroenterologica	57%	383
13-Prima Visita oncologica	67%	120
14-Prima Visita pneumologica	19%	699
15-Mammografia bilaterale ER Mammografia bilaterale	85%	268
16-Mammografia monolaterale	83%	24
17-TC del Torace	71%	230
18-TC del Torace con MCD senza e con MCD	44%	656
19-TC dell'addome superiore	70%	10
20-TC dell'addome superiore senza e con MDC	54%	54
21-TC dell'Addome inferiore	43%	7
22-TC dell'addome inferiore senza e con MDC	46%	13
23-TC dell'addome completo	66%	143
24-TC dell'addome completo senza e con MDC	42%	885
25-TC Cranio – encefalo	73%	431
26-TC Cranio – encefalo senza e con MDC	45%	202
27-TC del rachide e dello speco vertebrale cervicale	76%	21
28-TC del rachide e dello speco vertebrale toracico	68%	19
29-TC del rachide e dello speco vertebrale lombosacrale	86%	83
30-TC del rachide e dello speco vertebrale cervicale senza e con MDC	0%	1
31-TC del rachide e dello speco vertebrale toracico senza e con MDC	40%	5
32-TC del rachide e dello speco vertebrale lombosacrale senza e con MDC	0%	2
33-TC di Bacino e articolazioni sacroiliache	94%	18
34-RM di encefalo e tronco encefalico, giunzione cranio spinale e relativo distretto vascolare	25%	251
35-RM di encefalo e tronco encefalico, giunzione cranio spinale e relativo distretto vascolare senza e con MDC	34%	303
36-RM di addome inferiore e scavo pelvico	37%	38
37-RM di addome inferiore e scavo pelvico senza e con MDC	24%	109
38-RM della colonna in toto	23%	907
39-RM della colonna in toto senza e con MDC	40%	118
40-Diagnostica ecografica del capo e del collo	85%	621
41-Eco (color) dopplergrafia cardiaca	69%	325
42-Eco (color) dopplergrafia dei tronchi sovraaortici	82%	403
43-Ecografia dell'addome superiore	71%	316
44-Ecografia dell'addome inferiore	65%	112
45-Ecografia dell'addome completo	67%	1.753
46-Ecografia bilaterale della mammella	74%	385
47-Ecografia monolaterale della mammella	63%	119
48-Ecografia ostetrica	67%	18

Prestazioni	% nei tempi	volumi
49-Ecografia ginecologica	60%	10
50-Ecocolordoppler degli arti inferiori arterioso e/o venoso	60%	559
51-Colonscopia totale con endoscopio flessibile	80%	601
53-Rettosigmoidoscopia con endoscopio flessibile	64%	22
54-Esofagogastroduodenoscopia	81%	495
55-Esofagogastroduodenoscopia con biopsia in sede unica	79%	24
56-Elettrocardiogramma	90%	773
57-Elettrocardiogramma dinamico (Holter)	62%	369
58-Test cardiovascolare da sforzo con cicloergometro o con pedana mobile	69%	106
60-Esame audiometrico tonale	87%	121
61-Spirometria semplice	43%	30
62-Spirometria globale	32%	101
63-Fotografia del fundus	45%	11
64-67-ELETTROMIOGRAFIA SEMPLICE [EMG] PER MUSCOLO	53%	348
<b>Totale complessivo</b>	<b>67%</b>	<b>28.481</b>

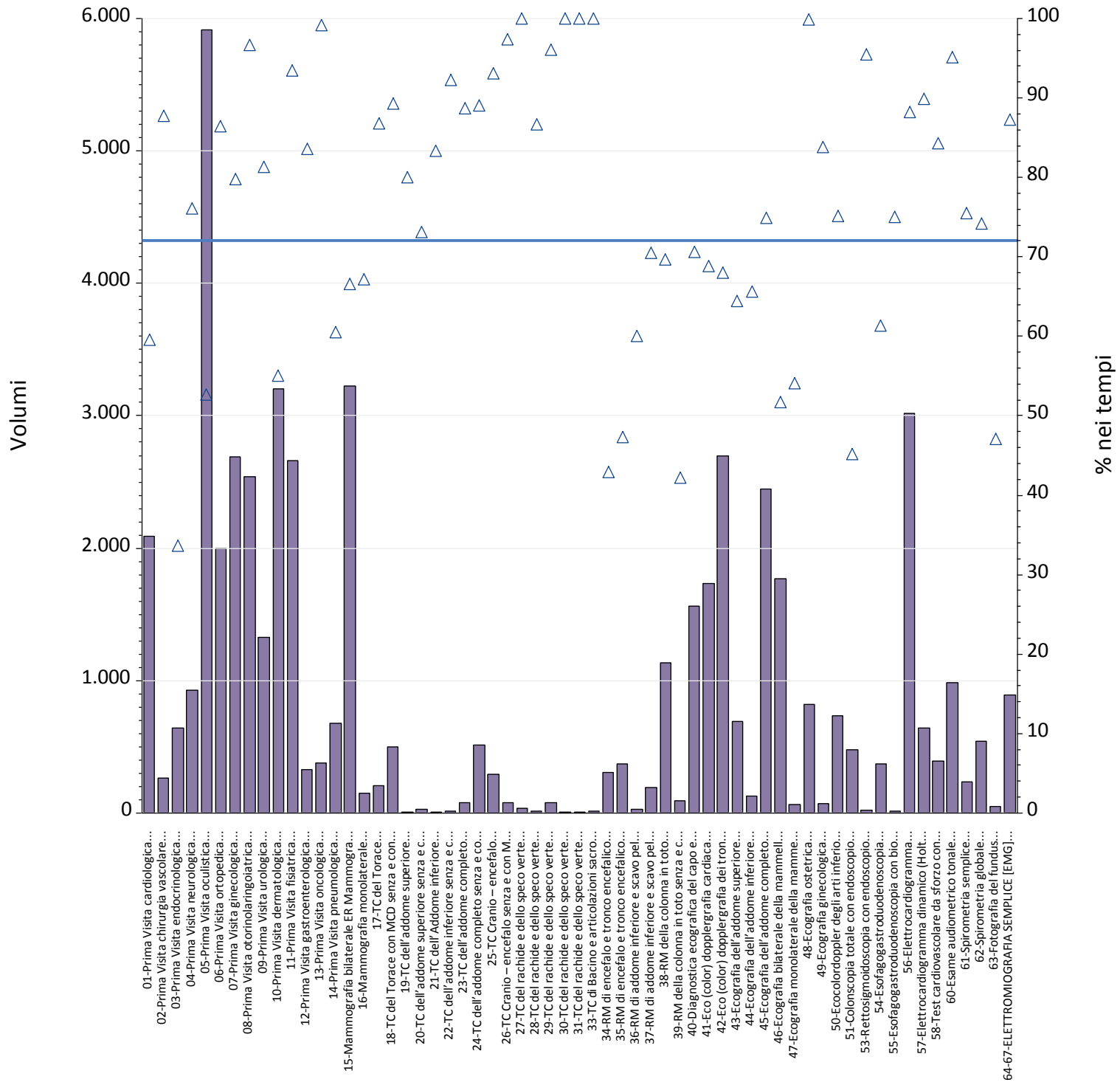


Prestazioni	% nei tempi	volumi
01-Prima Visita cardiologica	42%	1.738
02-Prima Visita chirurgia vascolare	91%	317
03-Prima Visita endocrinologica	19%	658
04-Prima Visita neurologica	49%	1.008
05-Prima Visita oculistica	43%	2.550
06-Prima Visita ortopedica	40%	2.046
07-Prima Visita ginecologica	74%	905
08-Prima Visita otorinolaringoiatrica	65%	2.298
09-Prima Visita urologica	47%	834
10-Prima Visita dermatologica	54%	2.635
11-Prima Visita fisiatrica	74%	2.813
12-Prima Visita gastroenterologica	46%	504
13-Prima Visita oncologica	73%	26
14-Prima Visita pneumologica	23%	730
15-Mammografia bilaterale ER Mammografia bilaterale	87%	641
16-Mammografia monolaterale	55%	29
17-TC del Torace	77%	197
18-TC del Torace con MCD senza e con MCD	85%	417
19-TC dell'addome superiore	100%	9
20-TC dell'addome superiore senza e con MDC	86%	49
21-TC dell'Addome inferiore	92%	13
22-TC dell'addome inferiore senza e con MDC	100%	5
23-TC dell'addome completo	82%	85
24-TC dell'addome completo senza e con MDC	86%	472
25-TC Cranio – encefalo	82%	359
26-TC Cranio – encefalo senza e con MDC	87%	94
27-TC del rachide e dello speco vertebrale cervicale	95%	19
28-TC del rachide e dello speco vertebrale toracico	77%	13
29-TC del rachide e dello speco vertebrale lombosacrale	94%	83
31-TC del rachide e dello speco vertebrale toracico senza e con MDC	67%	3
32-TC del rachide e dello speco vertebrale lombosacrale senza e con MDC	50%	2
33-TC di Bacino e articolazioni sacroiliache	63%	8
34-RM di encefalo e tronco encefalico, giunzione cranio spinale e relativo distretto vascolare	40%	318
35-RM di encefalo e tronco encefalico, giunzione cranio spinale e relativo distretto vascolare senza e con MDC	53%	382
36-RM di addome inferiore e scavo pelvico	56%	50
37-RM di addome inferiore e scavo pelvico senza e con MDC	39%	141
38-RM della colonna in toto	39%	1.370
39-RM della colonna in toto senza e con MDC	38%	89
40-Diagnostica ecografica del capo e del collo	81%	1.022
41-Eco (color) dopplergrafia cardiaca	79%	978
42-Eco (color) dopplergrafia dei tronchi sovraaortici	88%	1.399
43-Ecografia dell'addome superiore	81%	466
44-Ecografia dell'addome inferiore	71%	169
45-Ecografia dell'addome completo	70%	2.095
46-Ecografia bilaterale della mammella	88%	492
47-Ecografia monolaterale della mammella	78%	55
48-Ecografia ostetrica	85%	33
49-Ecografia ginecologica	83%	24

Prestazioni	% nei tempi	volumi
50-Ecocolordoppler degli arti inferiori arterioso e/o venoso	72%	779
51-Colonscopia totale con endoscopio flessibile	49%	613
53-Rettosigmoidoscopia con endoscopio flessibile	82%	22
54-Esofagogastroduodenoscopia	54%	537
55-Esofagogastroduodenoscopia con biopsia in sede unica	66%	29
56-Elettrocardiogramma	94%	844
57-Elettrocardiogramma dinamico (Holter)	50%	432
58-Test cardiovascolare da sforzo con cicloergometro o con pedana mobile	84%	220
60-Esame audiometrico tonale	87%	398
61-Spirometria semplice	63%	133
62-Spirometria globale	51%	314
63-Fotografia del fundus	54%	13
64-67-ELETTROMIOGRAFIA SEMPLICE [EMG] PER MUSCOLO	66%	830
<b>Totale complessivo</b>	<b>61%</b>	<b>35.807</b>

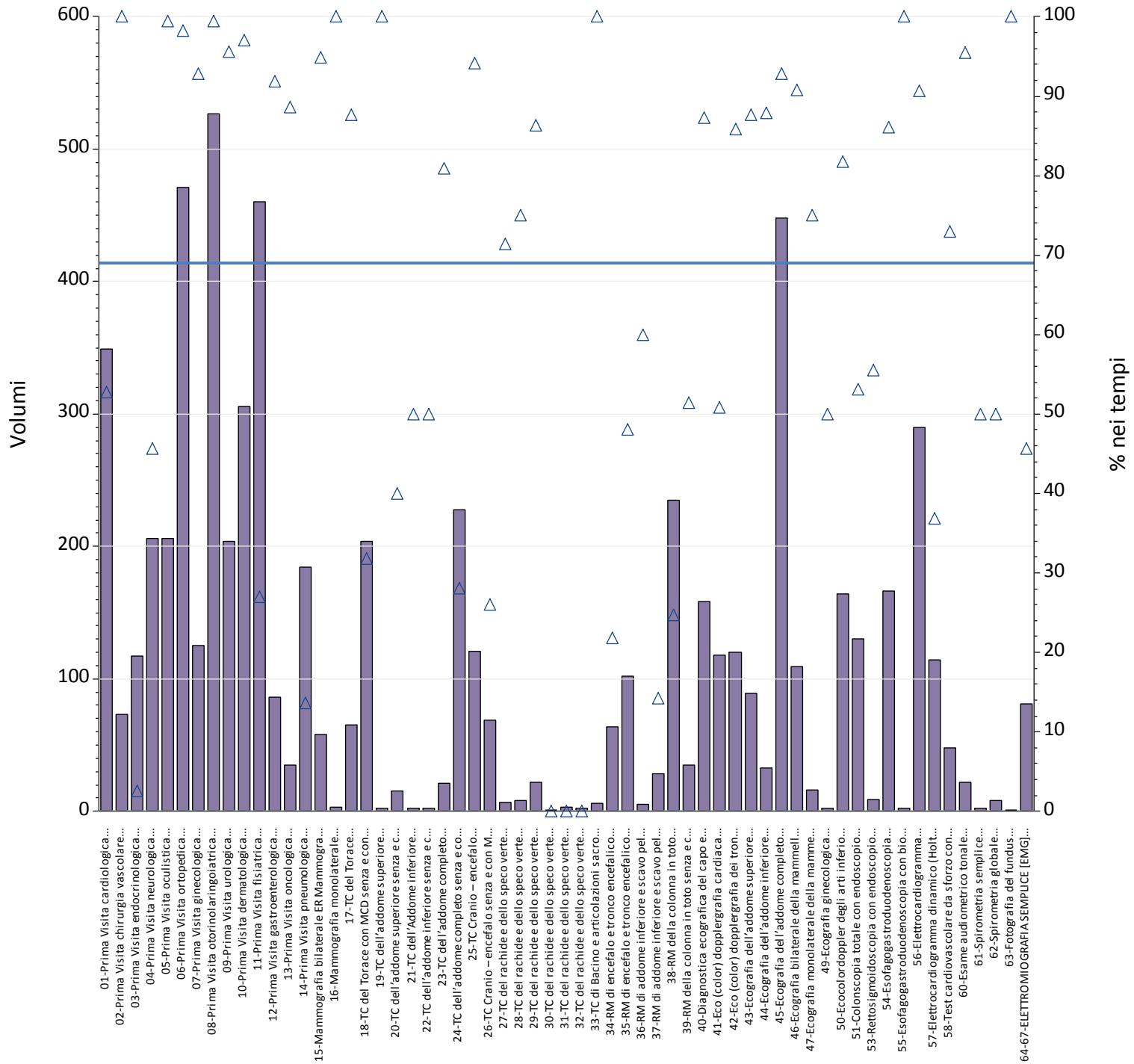
Aziende	B - Breve					D - Differita					P - Programmata				
	Totali	% nei tempi	mobilita	mobilita totali	di cui nei tempi	Totali	% nei tempi	mobilita	mobilita totali	di cui nei tempi	Totali	% nei tempi	mobilita	mobilita totali	di cui nei tempi
ASFO - AZIENDA SANITARIA FRIULI OCCIDENTALE	6.787	69%	486	7.2%	74%	6.735	67%	632	9.4%	67%	14.980	72%	1.368	9.1%	78%
ASUFC - AZIENDA SANITARIA UNIVERSITARIA FRIULI CENTRALE	11.521	62%	2.620	23%	74%	15.124	52%	3.807	25%	70%	21.032	65%	4.866	23%	74%
ASUGI - AZIENDA SANITARIA UNIVERSITARIA GIULIANO ISONTINA	10.173	71%	791	7.8%	66%	13.948	69%	1.695	12%	61%	17.293	82%	1.824	11%	82%
REGIONE FRIULI - VENEZIA GIULIA	28.481	67%	3.897	14%	72%	35.807	61%	6.134	17%	67%	53.305	72%	8.058	15%	77%





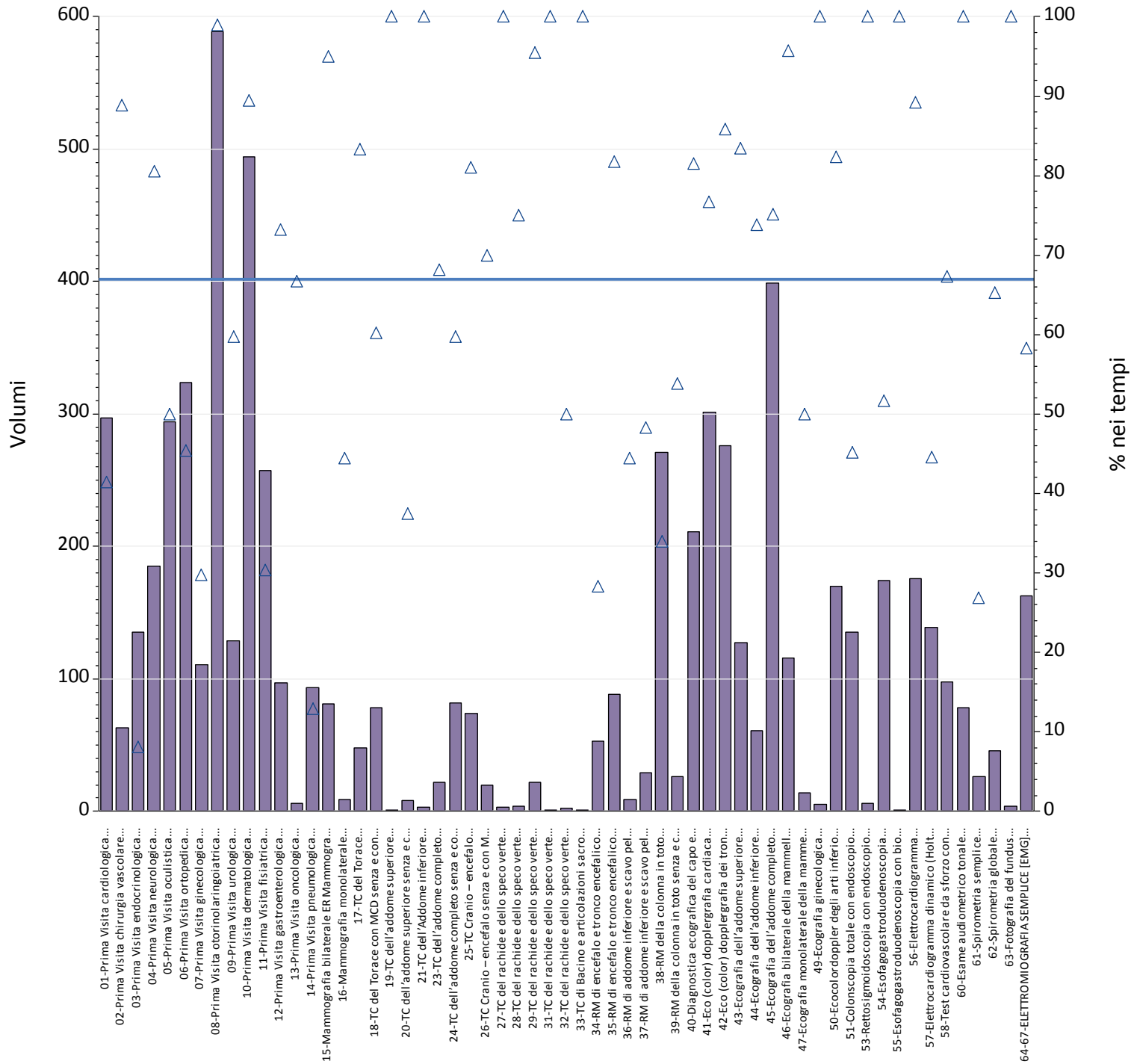
Prestazioni	% nei tempi	volumi
01-Prima Visita cardiologica	60%	2.090
02-Prima Visita chirurgia vascolare	88%	260
03-Prima Visita endocrinologica	34%	643
04-Prima Visita neurologica	76%	925
05-Prima Visita oculistica	53%	5.911
06-Prima Visita ortopedica	86%	1.994
07-Prima Visita ginecologica	80%	2.686
08-Prima Visita otorinolaringoiatrica	97%	2.536
09-Prima Visita urologica	81%	1.329
10-Prima Visita dermatologica	55%	3.203
11-Prima Visita fisiatrica	93%	2.662
12-Prima Visita gastroenterologica	84%	329
13-Prima Visita oncologica	99%	379
14-Prima Visita pneumologica	61%	674
15-Mammografia bilaterale ER Mammografia bilaterale	67%	3.222
16-Mammografia monolaterale	67%	146
17-TC del Torace	87%	205
18-TC del Torace con MCD senza e con MCD	89%	497
19-TC dell'addome superiore	80%	5
20-TC dell'addome superiore senza e con MDC	73%	26
21-TC dell'Addome inferiore	83%	6
22-TC dell'addome inferiore senza e con MDC	92%	13
23-TC dell'addome completo	89%	80
24-TC dell'addome completo senza e con MDC	89%	513
25-TC Cranio – encefalo	93%	289
26-TC Cranio – encefalo senza e con MDC	97%	75
27-TC del rachide e dello speco vertebrale cervicale	100%	33
28-TC del rachide e dello speco vertebrale toracico	87%	15
29-TC del rachide e dello speco vertebrale lombosacrale	96%	76
30-TC del rachide e dello speco vertebrale cervicale senza e con MDC	100%	3
31-TC del rachide e dello speco vertebrale toracico senza e con MDC	100%	1
33-TC di Bacino e articolazioni sacroiliache	100%	14
34-RM di encefalo e tronco encefalico, giunzione cranio spinale e relativo distretto vascolare	43%	303
35-RM di encefalo e tronco encefalico, giunzione cranio spinale e relativo distretto vascolare senza e con MDC	47%	374
36-RM di addome inferiore e scavo pelvico	60%	25
37-RM di addome inferiore e scavo pelvico senza e con MDC	71%	190
38-RM della colonna in toto	70%	1.135
39-RM della colonna in toto senza e con MDC	42%	90
40-Diagnostica ecografica del capo e del collo	71%	1.565
41-Eco (color) dopplergrafia cardiaca	69%	1.735
42-Eco (color) dopplergrafia dei tronchi sovraaortici	68%	2.700
43-Ecografia dell'addome superiore	64%	691
44-Ecografia dell'addome inferiore	66%	131
45-Ecografia dell'addome completo	75%	2.446
46-Ecografia bilaterale della mammella	52%	1.770
47-Ecografia monolaterale della mammella	54%	61
48-Ecografia ostetrica	100%	817
49-Ecografia ginecologica	84%	74

Prestazioni	% nei tempi	volumi
50-Ecocolordoppler degli arti inferiori arterioso e/o venoso	75%	734
51-Colonscopia totale con endoscopio flessibile	45%	474
53-Rettosigmoidoscopia con endoscopio flessibile	95%	22
54-Esofagogastroduodenoscopia	61%	367
55-Esofagogastroduodenoscopia con biopsia in sede unica	75%	12
56-Elettrocardiogramma	88%	3.016
57-Elettrocardiogramma dinamico (Holter)	90%	642
58-Test cardiovascolare da sforzo con cicloergometro o con pedana mobile	84%	394
60-Esame audiometrico tonale	95%	985
61-Spirometria semplice	76%	233
62-Spirometria globale	74%	539
63-Fotografia del fundus	47%	51
64-67-ELETTROMIOGRAFIA SEMPLICE [EMG] PER MUSCOLO	87%	889
<b>Totale complessivo</b>	<b>72%</b>	<b>53.305</b>



Prestazioni	Totali	% nei tempi	mobilita	mobilita totali	di cui nei tempi
01-Prima Visita cardiologica	349	53%	13	3.7%	69%
02-Prima Visita chirurgia vascolare	73	100%	10	14%	100%
03-Prima Visita endocrinologica	117	3%	6	5.1%	33%
04-Prima Visita neurologica	206	46%	15	7.3%	87%
05-Prima Visita oculistica	206	100%	13	6.3%	92%
06-Prima Visita ortopedica	471	98%	6	1.3%	50%
07-Prima Visita ginecologica	125	93%	44	35%	100%
08-Prima Visita otorinolaringoiatrica	527	99%	12	2.3%	83%
09-Prima Visita urologica	204	96%	4	2.0%	50%
10-Prima Visita dermatologica	306	97%	12	3.9%	33%
11-Prima Visita fisiatrica	460	27%	23	5.0%	87%
12-Prima Visita gastroenterologica	86	92%	28	33%	93%
13-Prima Visita oncologica	35	89%	35	100%	89%
14-Prima Visita pneumologica	184	14%	16	8.7%	44%
15-Mammografia bilaterale ER Mammografia	58	95%	12	21%	75%
16-Mammografia monolaterale	3	100%	1	33%	100%
17-TC del Torace	65	88%	0	.00%	.
18-TC del Torace con MCD senza e con MCD	204	32%	18	8.8%	56%
19-TC dell'addome superiore	2	100%	0	.00%	.
20-TC dell'addome superiore senza e con MDC	15	40%	0	.00%	.
21-TC dell'Addome inferiore	2	50%	0	.00%	.
22-TC dell'addome inferiore senza e con MDC	2	50%	0	.00%	.
23-TC dell'addome completo	21	81%	1	4.8%	100%
24-TC dell'addome completo senza e con MDC	228	28%	21	9.2%	52%
25-TC Cranio – encefalo	121	94%	4	3.3%	50%
26-TC Cranio – encefalo senza e con MDC	69	26%	4	5.8%	25%
27-TC del rachide e dello speco vertebrale	7	71%	1	14%	100%
28-TC del rachide e dello speco vertebrale	8	75%	0	.00%	.
29-TC del rachide e dello speco vertebrale	22	86%	0	.00%	.
30-TC del rachide e dello speco vertebrale	1	0%	0	.00%	.
31-TC del rachide e dello speco vertebrale	3	0%	1	33%	0%
32-TC del rachide e dello speco vertebrale	2	0%	0	.00%	.
33-TC di Bacino e articolazioni sacroiliache	6	100%	0	.00%	.
34-RM di encefalo e tronco encefalico, giunzione	64	22%	5	7.8%	60%
35-RM di encefalo e tronco encefalico, giunzione	102	48%	6	5.9%	67%
36-RM di addome inferiore e scavo pelvico	5	60%	1	20%	0%
37-RM di addome inferiore e scavo pelvico senza	28	14%	6	21%	33%
38-RM della colonna in toto	235	25%	20	8.5%	40%
39-RM della colonna in toto senza e con MDC	35	51%	4	11%	50%
40-Diagnostica ecografica del capo e del collo	158	87%	14	8.9%	86%
41-Eco (color) dopplergrafia cardiaca	118	51%	3	2.5%	100%
42-Eco (color) dopplergrafia dei tronchi	120	86%	2	1.7%	100%
43-Ecografia dell'addome superiore	89	88%	6	6.7%	67%
44-Ecografia dell'addome inferiore	33	88%	2	6.1%	50%
45-Ecografia dell'addome completo	448	93%	12	2.7%	67%
46-Ecografia bilaterale della mammella	109	91%	48	44%	90%
47-Ecografia monolaterale della mammella	16	75%	10	63%	70%

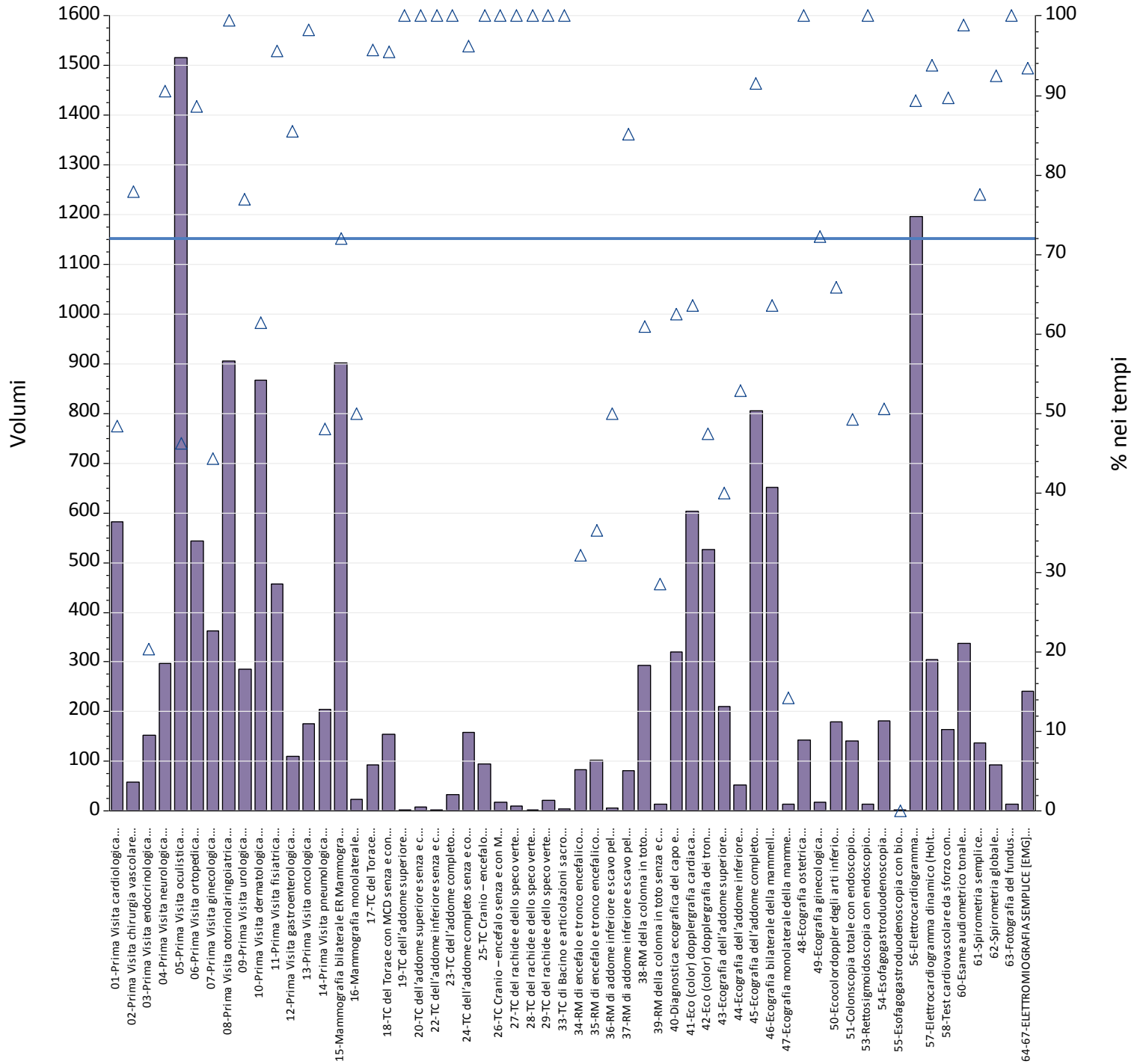
Prestazioni	Totali	% nei tempi	mobilita	mobilita totali	di cui nei tempi
49-Ecografia ginecologica	2	50%	0	.00%	.
50-Ecocolordoppler degli arti inferiori arterioso	164	82%	3	1.8%	100%
51-Colonscopia totale con endoscopio flessibile	130	53%	23	18%	83%
53-Rettosigmoidoscopia con endoscopio	9	56%	0	.00%	.
54-Esofagogastroduodenoscopia	166	86%	11	6.6%	55%
55-Esofagogastroduodenoscopia con biopsia in	2	100%	0	.00%	.
56-Elettrocardiogramma	290	91%	2	.69%	100%
57-Elettrocardiogramma dinamico (Holter)	114	37%	1	.88%	0%
58-Test cardiovascolare da sforzo con	48	73%	5	10%	0%
60-Esame audiometrico tonale	22	95%	1	4.5%	0%
61-Spirometria semplice	2	50%	0	.00%	.
62-Spirometria globale	8	50%	0	.00%	.
63-Fotografia del fundus	1	100%	0	.00%	.
64-67-ELETTROMIOGRAFIA SEMPLICE [EMG] PER	81	46%	1	1.2%	0%
<b>Totale complessivo</b>	<b>6.787</b>	<b>69%</b>	<b>486</b>	<b>7.2%</b>	<b>74%</b>



Prestazioni	Totali	% nei tempi	mobilita	mobilita totali	di cui nei tempi
01-Prima Visita cardiologica	297	41%	26	8.8%	42%
02-Prima Visita chirurgia vascolare	63	89%	5	7.9%	80%
03-Prima Visita endocrinologica	135	8%	7	5.2%	29%
04-Prima Visita neurologica	185	81%	18	9.7%	39%
05-Prima Visita oculistica	294	50%	33	11%	45%
06-Prima Visita ortopedica	324	45%	44	14%	48%
07-Prima Visita ginecologica	111	30%	15	14%	47%
08-Prima Visita otorinolaringoiatrica	589	99%	25	4.2%	96%
09-Prima Visita urologica	129	60%	8	6.2%	88%
10-Prima Visita dermatologica	494	89%	6	1.2%	33%
11-Prima Visita fisiatrica	257	30%	36	14%	47%
12-Prima Visita gastroenterologica	97	73%	39	40%	69%
13-Prima Visita oncologica	6	67%	6	100%	67%
14-Prima Visita pneumologica	93	13%	19	20%	37%
15-Mammografia bilaterale ER Mammografia	81	95%	13	16%	92%
16-Mammografia monolaterale	9	44%	2	22%	50%
17-TC del Torace	48	83%	0	.00%	.
18-TC del Torace con MCD senza e con MCD	78	60%	17	22%	100%
19-TC dell'addome superiore	1	100%	0	.00%	.
20-TC dell'addome superiore senza e con MDC	8	38%	0	.00%	.
21-TC dell'Addome inferiore	3	100%	0	.00%	.
23-TC dell'addome completo	22	68%	1	4.5%	100%
24-TC dell'addome completo senza e con MDC	82	60%	20	24%	100%
25-TC Cranio – encefalo	74	81%	6	8.1%	100%
26-TC Cranio – encefalo senza e con MDC	20	70%	2	10%	100%
27-TC del rachide e dello speco vertebrale	3	100%	1	33%	100%
28-TC del rachide e dello speco vertebrale	4	75%	0	.00%	.
29-TC del rachide e dello speco vertebrale	22	95%	0	.00%	.
31-TC del rachide e dello speco vertebrale	1	100%	1	100%	100%
32-TC del rachide e dello speco vertebrale	2	50%	1	50%	100%
33-TC di Bacino e articolazioni sacroiliache	1	100%	0	.00%	.
34-RM di encefalo e tronco encefalico, giunzione	53	28%	16	30%	44%
35-RM di encefalo e tronco encefalico, giunzione	88	82%	5	5.7%	100%
36-RM di addome inferiore e scavo pelvico	9	44%	1	11%	100%
37-RM di addome inferiore e scavo pelvico senza	29	48%	18	62%	56%
38-RM della colonna in toto	271	34%	45	17%	47%
39-RM della colonna in toto senza e con MDC	26	54%	5	19%	0%
40-Diagnostica ecografica del capo e del collo	211	82%	14	6.6%	93%
41-Eco (color) dopplergrafia cardiaca	301	77%	3	1.0%	100%
42-Eco (color) dopplergrafia dei tronchi	276	86%	14	5.1%	86%
43-Ecografia dell'addome superiore	127	83%	8	6.3%	88%
44-Ecografia dell'addome inferiore	61	74%	0	.00%	.
45-Ecografia dell'addome completo	399	75%	25	6.3%	84%
46-Ecografia bilaterale della mammella	116	96%	25	22%	92%
47-Ecografia monolaterale della mammella	14	50%	2	14%	50%
49-Ecografia ginecologica	5	100%	1	20%	100%
50-Ecocolordoppler degli arti inferiori arterioso	170	82%	7	4.1%	71%

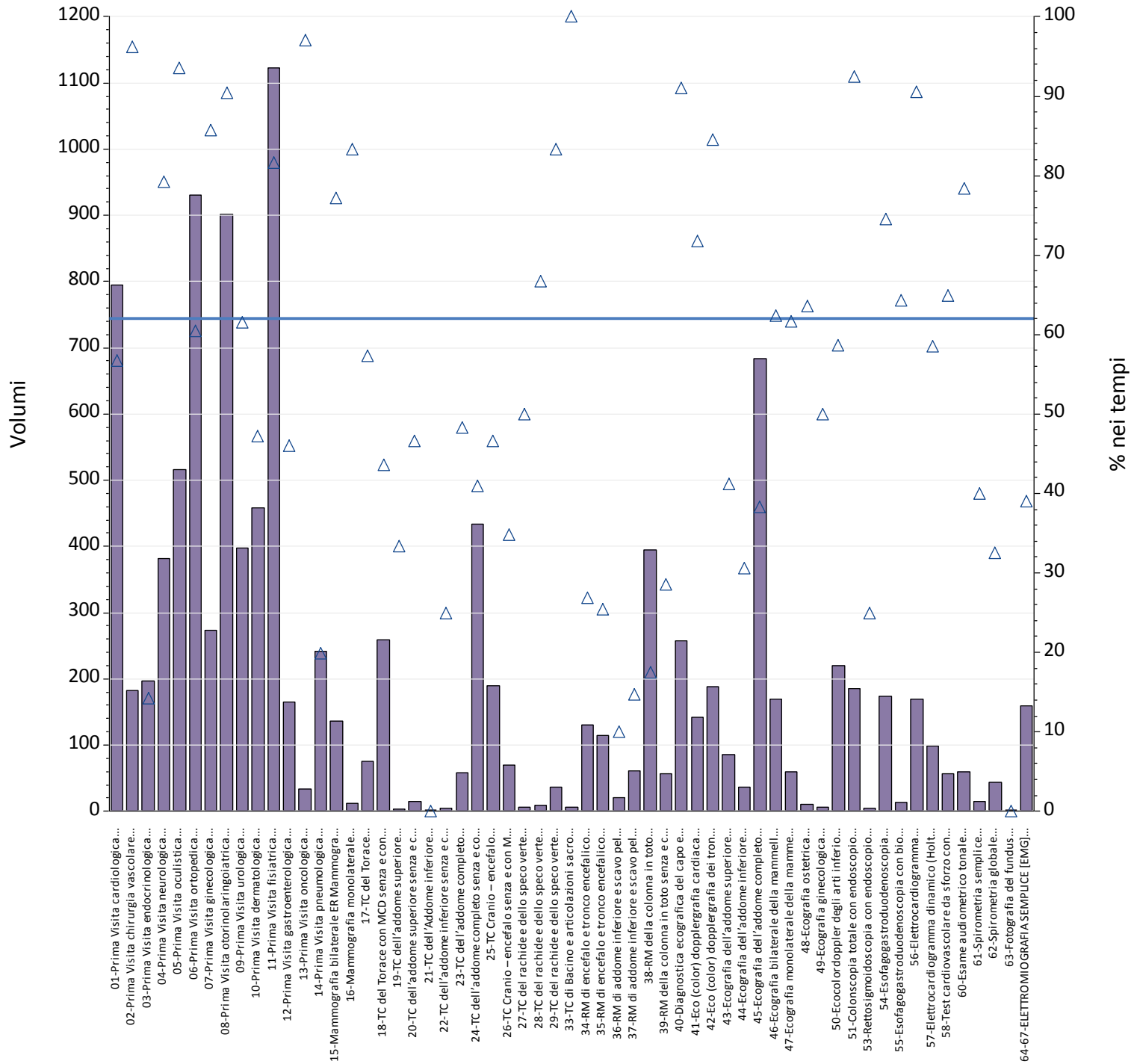


Prestazioni	Totali	% nei tempi	mobilita	mobilita totali	di cui nei tempi
51-Colonscopia totale con endoscopio flessibile	135	45%	29	21%	76%
53-Rettosigmoidoscopia con endoscopio	6	100%	2	33%	100%
54-Esofagogastroduodenoscopia	174	52%	32	18%	88%
55-Esofagogastroduodenoscopia con biopsia in	1	100%	0	.00%	.
56-Elettrocardiogramma	176	89%	4	2.3%	50%
57-Elettrocardiogramma dinamico (Holter)	139	45%	0	.00%	.
58-Test cardiovascolare da sforzo con	98	67%	5	5.1%	100%
60-Esame audiometrico tonale	78	100%	6	7.7%	100%
61-Spirometria semplice	26	27%	2	7.7%	50%
62-Spirometria globale	46	65%	6	13%	67%
63-Fotografia del fundus	4	100%	0	.00%	.
64-67-ELETTROMIOGRAFIA SEMPLICE [EMG] PER	163	58%	6	3.7%	83%
Totale complessivo	6.735	67%	632	9.4%	67%



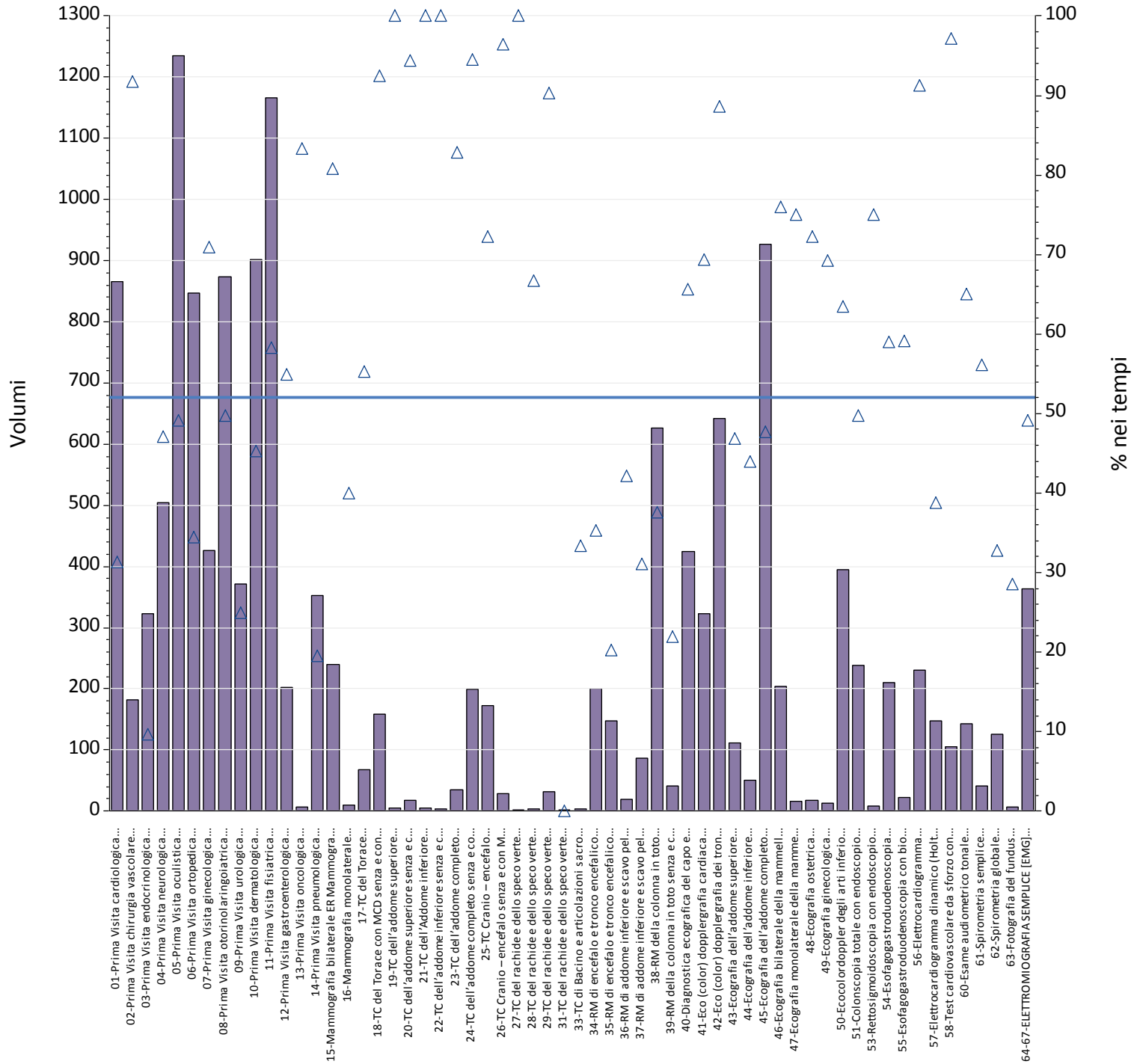
Prestazioni	Totali	% nei tempi	mobilita	mobilita totali	di cui nei tempi
01-Prima Visita cardiologica	583	48%	37	6.3%	76%
02-Prima Visita chirurgia vascolare	59	78%	7	12%	100%
03-Prima Visita endocrinologica	152	20%	7	4.6%	29%
04-Prima Visita neurologica	297	91%	26	8.8%	92%
05-Prima Visita oculistica	1.517	46%	219	14%	52%
06-Prima Visita ortopedica	544	89%	43	7.9%	72%
07-Prima Visita ginecologica	363	44%	76	21%	64%
08-Prima Visita otorinolaringoiatrica	906	99%	67	7.4%	99%
09-Prima Visita urologica	286	77%	14	4.9%	100%
10-Prima Visita dermatologica	867	61%	31	3.6%	55%
11-Prima Visita fisiatrica	457	96%	24	5.3%	88%
12-Prima Visita gastroenterologica	110	85%	68	62%	87%
13-Prima Visita oncologica	176	98%	176	100%	98%
14-Prima Visita pneumologica	204	48%	15	7.4%	87%
15-Mammografia bilaterale ER Mammografia	901	72%	29	3.2%	62%
16-Mammografia monolaterale	24	50%	1	4.2%	100%
17-TC del Torace	93	96%	2	2.2%	100%
18-TC del Torace con MCD senza e con MCD	154	95%	17	11%	76%
19-TC dell'addome superiore	2	100%	0	.00%	.
20-TC dell'addome superiore senza e con MDC	8	100%	0	.00%	.
22-TC dell'addome inferiore senza e con MDC	3	100%	0	.00%	.
23-TC dell'addome completo	33	100%	1	3.0%	100%
24-TC dell'addome completo senza e con MDC	158	96%	20	13%	90%
25-TC Cranio – encefalo	95	100%	5	5.3%	100%
26-TC Cranio – encefalo senza e con MDC	17	100%	1	5.9%	100%
27-TC del rachide e dello speco vertebrale	10	100%	0	.00%	.
28-TC del rachide e dello speco vertebrale	2	100%	0	.00%	.
29-TC del rachide e dello speco vertebrale	21	100%	0	.00%	.
33-TC di Bacino e articolazioni sacroiliache	4	100%	1	25%	100%
34-RM di encefalo e tronco encefalico, giunzione	84	32%	10	12%	70%
35-RM di encefalo e tronco encefalico, giunzione	102	35%	33	32%	67%
36-RM di addome inferiore e scavo pelvico	6	50%	3	50%	100%
37-RM di addome inferiore e scavo pelvico senza	81	85%	52	64%	100%
38-RM della colonna in toto	294	61%	45	15%	78%
39-RM della colonna in toto senza e con MDC	14	29%	2	14%	50%
40-Diagnostica ecografica del capo e del collo	320	63%	15	4.7%	100%
41-Eco (color) dopplergrafia cardiaca	604	64%	34	5.6%	71%
42-Eco (color) dopplergrafia dei tronchi	527	47%	36	6.8%	72%
43-Ecografia dell'addome superiore	210	40%	13	6.2%	92%
44-Ecografia dell'addome inferiore	53	53%	0	.00%	.
45-Ecografia dell'addome completo	806	92%	16	2.0%	56%
46-Ecografia bilaterale della mammella	651	64%	24	3.7%	75%
47-Ecografia monolaterale della mammella	14	14%	0	.00%	.
48-Ecografia ostetrica	143	100%	30	21%	100%
49-Ecografia ginecologica	18	72%	1	5.6%	100%
50-Ecocolordoppler degli arti inferiori arterioso	179	66%	16	8.9%	88%
51-Colonscopia totale con endoscopio flessibile	142	49%	46	32%	63%

Prestazioni	Totali	% nei tempi	mobilita	mobilita totali	di cui nei tempi
53-Rettosigmoidoscopia con endoscopio	13	100%	2	15%	100%
54-Esofagogastroduodenoscopia	182	51%	36	20%	86%
55-Esofagogastroduodenoscopia con biopsia in	1	0%	0	.00%	.
56-Elettrocardiogramma	1.197	89%	9	.75%	89%
57-Elettrocardiogramma dinamico (Holter)	305	94%	1	.33%	100%
58-Test cardiovascolare da sforzo con	165	90%	16	9.7%	75%
60-Esame audiometrico tonale	337	99%	16	4.7%	100%
61-Spirometria semplice	138	78%	3	2.2%	100%
62-Spirometria globale	93	92%	15	16%	80%
63-Fotografia del fundus	13	100%	1	7.7%	100%
64-67-ELETTROMIOGRAFIA SEMPLICE [EMG] PER	242	93%	6	2.5%	50%
<b>Totale complessivo</b>	<b>14.980</b>	<b>72%</b>	<b>1.368</b>	<b>9.1%</b>	<b>78%</b>



Prestazioni	Totali	% nei tempi	mobilita	mobilita totali	di cui nei tempi
01-Prima Visita cardiologica	795	57%	220	28%	81%
02-Prima Visita chirurgia vascolare	182	96%	3	1.6%	100%
03-Prima Visita endocrinologica	197	14%	9	4.6%	56%
04-Prima Visita neurologica	381	79%	58	15%	59%
05-Prima Visita oculistica	516	94%	116	22%	99%
06-Prima Visita ortopedica	930	60%	232	25%	85%
07-Prima Visita ginecologica	273	86%	85	31%	99%
08-Prima Visita otorinolaringoiatrica	901	90%	195	22%	88%
09-Prima Visita urologica	398	62%	95	24%	79%
10-Prima Visita dermatologica	458	47%	103	22%	45%
11-Prima Visita fisiatrica	1.123	82%	249	22%	92%
12-Prima Visita gastroenterologica	165	46%	44	27%	45%
13-Prima Visita oncologica	34	97%	24	71%	96%
14-Prima Visita pneumologica	241	20%	64	27%	25%
15-Mammografia bilaterale ER Mammografia	136	77%	32	24%	88%
16-Mammografia monolaterale	12	83%	2	17%	100%
17-TC del Torace	75	57%	28	37%	75%
18-TC del Torace con MCD senza e con MCD	259	44%	52	20%	48%
19-TC dell'addome superiore	3	33%	1	33%	100%
20-TC dell'addome superiore senza e con MDC	15	47%	7	47%	57%
21-TC dell'Addome inferiore	1	0%	1	100%	0%
22-TC dell'addome inferiore senza e con MDC	4	25%	4	100%	25%
23-TC dell'addome completo	58	48%	22	38%	68%
24-TC dell'addome completo senza e con MDC	434	41%	79	18%	43%
25-TC Cranio – encefalo	189	47%	29	15%	66%
26-TC Cranio – encefalo senza e con MDC	69	35%	11	16%	27%
27-TC del rachide e dello speco vertebrale	6	50%	2	33%	100%
28-TC del rachide e dello speco vertebrale	9	67%	0	.00%	.
29-TC del rachide e dello speco vertebrale	36	83%	2	5.6%	100%
33-TC di Bacino e articolazioni sacroiliache	6	100%	0	.00%	.
34-RM di encefalo e tronco encefalico, giunzione	130	27%	22	17%	36%
35-RM di encefalo e tronco encefalico, giunzione	114	25%	25	22%	24%
36-RM di addome inferiore e scavo pelvico	20	10%	10	50%	10%
37-RM di addome inferiore e scavo pelvico senza	61	15%	15	25%	47%
38-RM della colonna in toto	395	17%	41	10%	17%
39-RM della colonna in toto senza e con MDC	56	29%	6	11%	67%
40-Diagnostica ecografica del capo e del collo	257	91%	42	16%	98%
41-Eco (color) dopplergrafia cardiaca	142	72%	18	13%	89%
42-Eco (color) dopplergrafia dei tronchi	188	85%	21	11%	48%
43-Ecografia dell'addome superiore	85	41%	34	40%	56%
44-Ecografia dell'addome inferiore	36	31%	11	31%	64%
45-Ecografia dell'addome completo	683	38%	190	28%	63%
46-Ecografia bilaterale della mammella	170	62%	35	21%	77%
47-Ecografia monolaterale della mammella	60	62%	10	17%	70%
48-Ecografia ostetrica	11	64%	2	18%	100%
49-Ecografia ginecologica	6	50%	1	17%	100%
50-Ecocolordoppler degli arti inferiori arterioso	220	59%	16	7.3%	81%

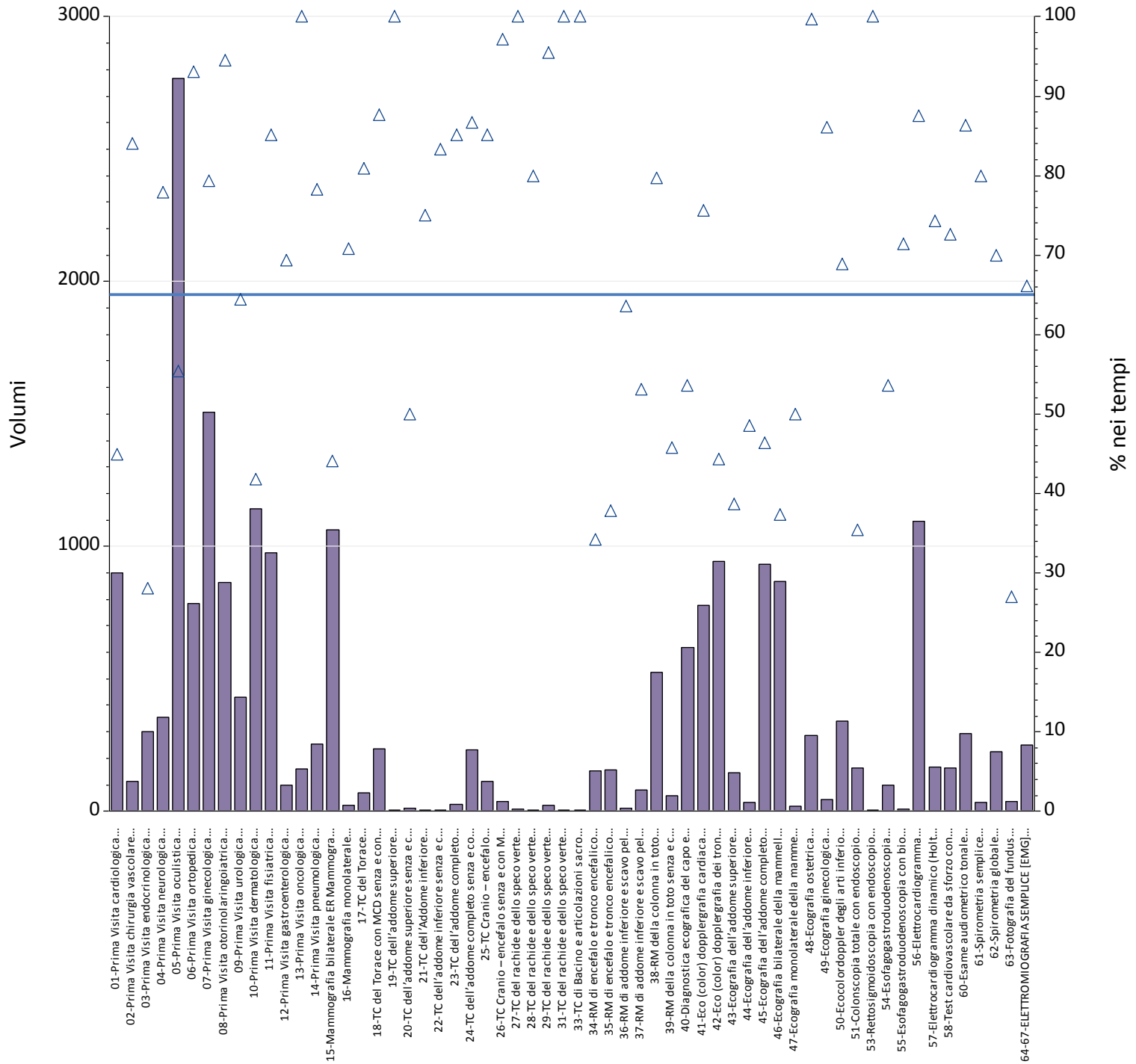
<b>Prestazioni</b>	<b>Totali</b>	<b>% nei tempi</b>	<b>mobilita</b>	<b>mobilita totali</b>	<b>di cui nei tempi</b>
51-Colonscopia totale con endoscopio flessibile	185	92%	81	44%	98%
53-Rettosigmoidoscopia con endoscopio	4	25%	1	25%	100%
54-Esofagogastroduodenoscopia	173	75%	48	28%	52%
55-Esofagogastroduodenoscopia con biopsia in	14	64%	2	14%	50%
56-Elettrocardiogramma	170	91%	62	36%	92%
57-Elettrocardiogramma dinamico (Holter)	99	59%	62	63%	89%
58-Test cardiovascolare da sforzo con	57	65%	43	75%	72%
60-Esame audiometrico tonale	60	78%	15	25%	100%
61-Spirometria semplice	15	40%	14	93%	43%
62-Spirometria globale	43	33%	7	16%	43%
63-Fotografia del fundus	2	0%	1	50%	0%
64-67-ELETTROMIOGRAFIA SEMPLICE [EMG] PER	159	39%	16	10%	56%
<b>Totale complessivo</b>	<b>11.521</b>	<b>62%</b>	<b>2.620</b>	<b>23%</b>	<b>74%</b>





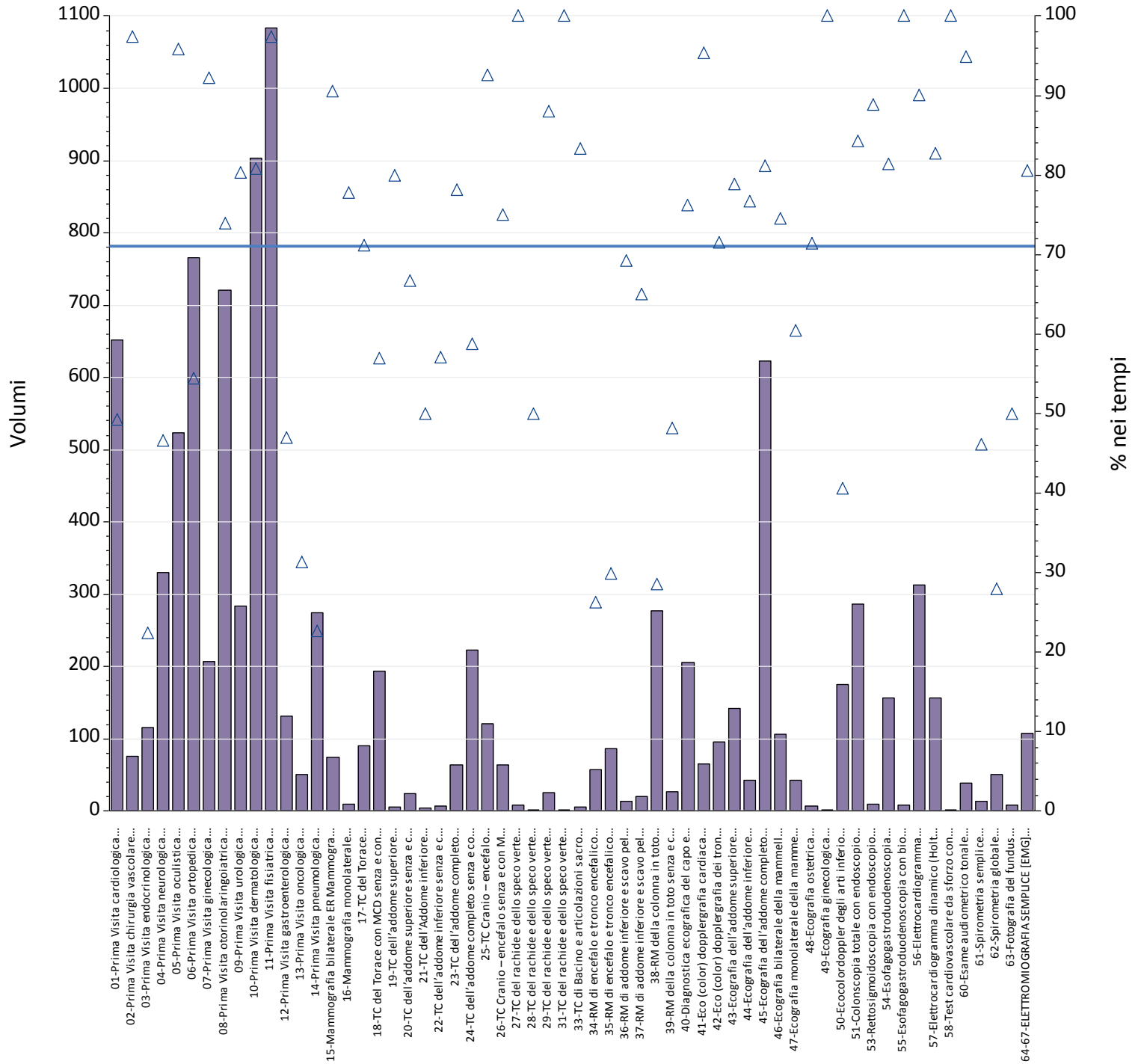
Prestazioni	Totali	% nei tempi	mobilita	mobilita totali	di cui nei tempi
01-Prima Visita cardiologica	865	31%	252	29%	35%
02-Prima Visita chirurgia vascolare	182	92%	3	1.6%	100%
03-Prima Visita endocrinologica	322	10%	39	12%	26%
04-Prima Visita neurologica	505	47%	110	22%	55%
05-Prima Visita oculistica	1.235	49%	115	9.3%	48%
06-Prima Visita ortopedica	847	34%	231	27%	82%
07-Prima Visita ginecologica	426	71%	105	25%	91%
08-Prima Visita otorinolaringoiatrica	874	50%	242	28%	64%
09-Prima Visita urologica	372	25%	177	48%	40%
10-Prima Visita dermatologica	901	45%	285	32%	60%
11-Prima Visita fisiatrica	1.166	58%	383	33%	93%
12-Prima Visita gastroenterologica	202	55%	34	17%	44%
13-Prima Visita oncologica	6	83%	4	67%	100%
14-Prima Visita pneumologica	353	20%	55	16%	22%
15-Mammografia bilaterale ER Mammografia	240	81%	43	18%	98%
16-Mammografia monolaterale	10	40%	0	.00%	.
17-TC del Torace	67	55%	19	28%	95%
18-TC del Torace con MCD senza e con MCD	159	92%	34	21%	97%
19-TC dell'addome superiore	5	100%	2	40%	100%
20-TC dell'addome superiore senza e con MDC	18	94%	8	44%	100%
21-TC dell'Addome inferiore	5	100%	1	20%	100%
22-TC dell'addome inferiore senza e con MDC	4	100%	2	50%	100%
23-TC dell'addome completo	35	83%	8	23%	88%
24-TC dell'addome completo senza e con MDC	199	94%	52	26%	98%
25-TC Cranio – encefalo	173	72%	38	22%	89%
26-TC Cranio – encefalo senza e con MDC	28	96%	6	21%	100%
27-TC del rachide e dello speco vertebrale	2	100%	1	50%	100%
28-TC del rachide e dello speco vertebrale	3	67%	2	67%	50%
29-TC del rachide e dello speco vertebrale	31	90%	6	19%	67%
31-TC del rachide e dello speco vertebrale	1	0%	0	.00%	.
33-TC di Bacino e articolazioni sacroiliache	3	33%	1	33%	0%
34-RM di encefalo e tronco encefalico, giunzione	201	35%	50	25%	78%
35-RM di encefalo e tronco encefalico, giunzione	148	20%	30	20%	70%
36-RM di addome inferiore e scavo pelvico	19	42%	8	42%	50%
37-RM di addome inferiore e scavo pelvico senza	87	31%	25	29%	68%
38-RM della colonna in toto	626	38%	64	10%	77%
39-RM della colonna in toto senza e con MDC	41	22%	2	4.9%	50%
40-Diagnostica ecografica del capo e del collo	425	66%	113	27%	97%
41-Eco (color) dopplergrafia cardiaca	323	69%	142	44%	96%
42-Eco (color) dopplergrafia dei tronchi	642	89%	42	6.5%	95%
43-Ecografia dell'addome superiore	111	47%	26	23%	88%
44-Ecografia dell'addome inferiore	50	44%	12	24%	67%
45-Ecografia dell'addome completo	926	48%	285	31%	83%
46-Ecografia bilaterale della mammella	204	76%	47	23%	100%
47-Ecografia monolaterale della mammella	16	75%	0	.00%	.
48-Ecografia ostetrica	18	72%	4	22%	100%
49-Ecografia ginecologica	13	69%	3	23%	100%

<b>Prestazioni</b>	<b>Totali</b>	<b>% nei tempi</b>	<b>mobilita</b>	<b>mobilita totali</b>	<b>di cui nei tempi</b>
50-Ecocolordoppler degli arti inferiori arterioso	394	63%	40	10%	93%
51-Colonscopia totale con endoscopio flessibile	239	50%	100	42%	54%
53-Rettosigmoidoscopia con endoscopio	8	75%	1	13%	100%
54-Esofagogastroduodenoscopia	210	59%	82	39%	49%
55-Esofagogastroduodenoscopia con biopsia in	22	59%	3	14%	33%
56-Elettrocardiogramma	230	91%	85	37%	93%
57-Elettrocardiogramma dinamico (Holter)	147	39%	94	64%	47%
58-Test cardiovascolare da sforzo con	105	97%	74	70%	97%
60-Esami audiometrici tonali	143	65%	26	18%	100%
61-Spirometria semplice	41	56%	33	80%	55%
62-Spirometria globale	125	33%	22	18%	50%
63-Fotografia del fundus	7	29%	1	14%	100%
64-67-ELETTROMIOGRAFIA SEMPLICE [EMG] PER	364	49%	135	37%	36%
Totale complessivo	15.124	52%	3.807	25%	70%



Prestazioni	Totali	% nei tempi	mobilita	mobilita totali	di cui nei tempi
01-Prima Visita cardiologica	900	45%	277	31%	63%
02-Prima Visita chirurgia vascolare	113	84%	2	1.8%	100%
03-Prima Visita endocrinologica	299	28%	99	33%	45%
04-Prima Visita neurologica	354	78%	49	14%	73%
05-Prima Visita oculistica	2.767	55%	356	13%	61%
06-Prima Visita ortopedica	783	93%	204	26%	93%
07-Prima Visita ginecologica	1.508	79%	314	21%	86%
08-Prima Visita otorinolaringoiatrica	864	95%	259	30%	99%
09-Prima Visita urologica	430	64%	119	28%	44%
10-Prima Visita dermatologica	1.143	42%	210	18%	55%
11-Prima Visita fisiatrica	975	85%	353	36%	100%
12-Prima Visita gastroenterologica	98	69%	31	32%	65%
13-Prima Visita oncologica	159	100%	59	37%	100%
14-Prima Visita pneumologica	253	78%	20	7.9%	45%
15-Mammografia bilaterale ER Mammografia	1.061	44%	175	16%	50%
16-Mammografia monolaterale	24	71%	2	8.3%	0%
17-TC del Torace	68	81%	15	22%	87%
18-TC del Torace con MCD senza e con MCD	235	88%	77	33%	84%
19-TC dell'addome superiore	1	100%	1	100%	100%
20-TC dell'addome superiore senza e con MDC	10	50%	2	20%	100%
21-TC dell'Addome inferiore	4	75%	1	25%	100%
22-TC dell'addome inferiore senza e con MDC	6	83%	3	50%	67%
23-TC dell'addome completo	27	85%	8	30%	75%
24-TC dell'addome completo senza e con MDC	232	87%	76	33%	86%
25-TC Cranio – encefalo	114	85%	31	27%	90%
26-TC Cranio – encefalo senza e con MDC	36	97%	21	58%	100%
27-TC del rachide e dello speco vertebrale	9	100%	3	33%	100%
28-TC del rachide e dello speco vertebrale	5	80%	2	40%	100%
29-TC del rachide e dello speco vertebrale	22	95%	4	18%	100%
31-TC del rachide e dello speco vertebrale	1	100%	0	.00%	.
33-TC di Bacino e articolazioni sacroiliache	1	100%	0	.00%	.
34-RM di encefalo e tronco encefalico, giunzione	152	34%	70	46%	44%
35-RM di encefalo e tronco encefalico, giunzione	156	38%	76	49%	39%
36-RM di addome inferiore e scavo pelvico	11	64%	7	64%	86%
37-RM di addome inferiore e scavo pelvico senza	81	53%	29	36%	52%
38-RM della colonna in toto	524	80%	89	17%	82%
39-RM della colonna in toto senza e con MDC	59	46%	16	27%	6%
40-Diagnostica ecografica del capo e del collo	617	54%	95	15%	72%
41-Eco (color) dopplergrafia cardiaca	777	76%	172	22%	71%
42-Eco (color) dopplergrafia dei tronchi	944	44%	143	15%	76%
43-Ecografia dell'addome superiore	145	39%	43	30%	65%
44-Ecografia dell'addome inferiore	35	49%	8	23%	88%
45-Ecografia dell'addome completo	933	46%	280	30%	84%
46-Ecografia bilaterale della mammella	867	37%	183	21%	55%
47-Ecografia monolaterale della mammella	20	50%	8	40%	50%
48-Ecografia ostetrica	287	100%	39	14%	100%
49-Ecografia ginecologica	43	86%	12	28%	83%

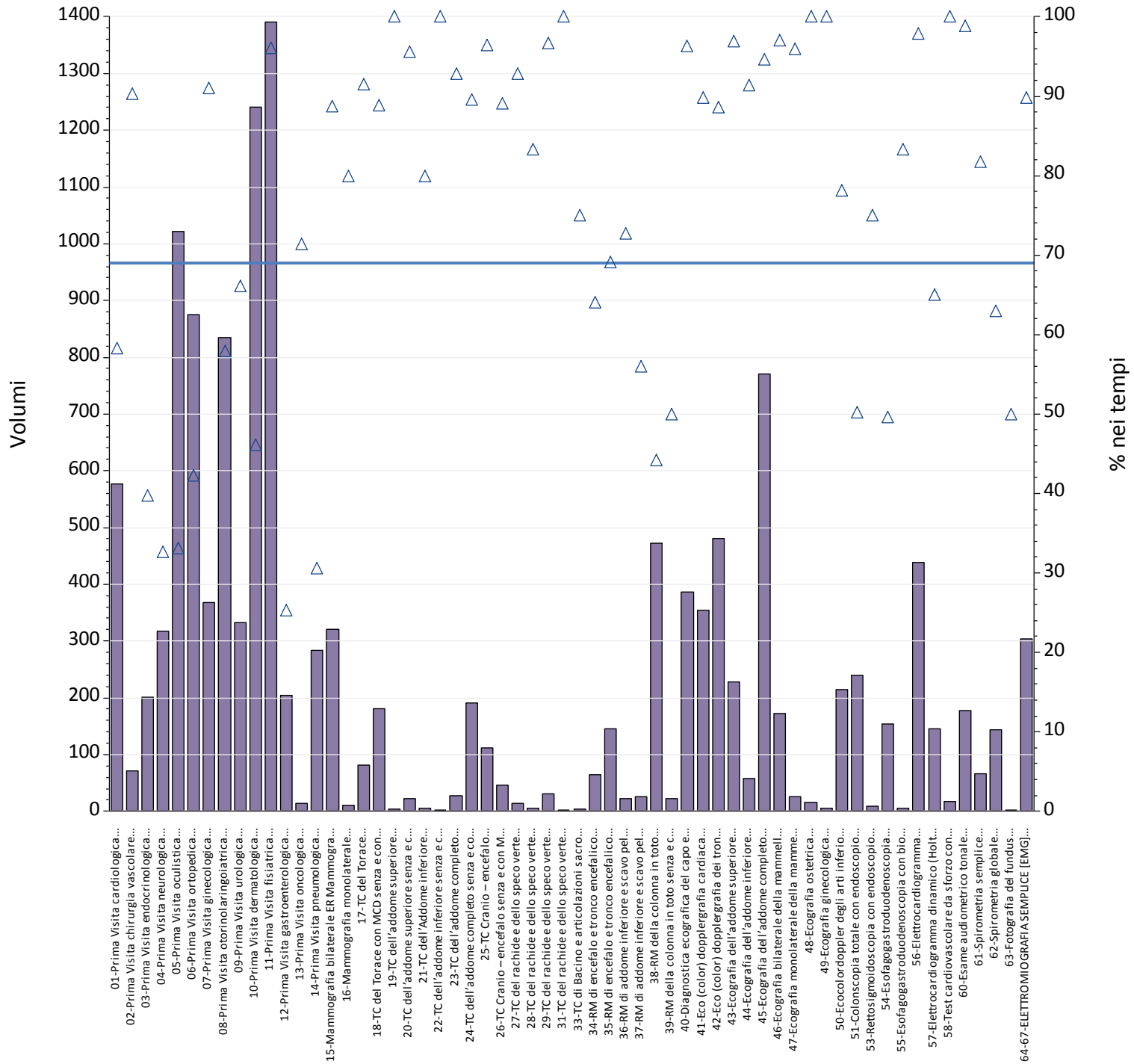
<b>Prestazioni</b>	<b>Totali</b>	<b>% nei tempi</b>	<b>mobilita</b>	<b>mobilita totali</b>	<b>di cui nei tempi</b>
50-Ecocolordoppler degli arti inferiori arterioso	340	69%	84	25%	77%
51-Colonscopia totale con endoscopio flessibile	164	35%	67	41%	45%
53-Rettosigmoidoscopia con endoscopio	3	100%	1	33%	100%
54-Esofagogastroduodenoscopia	97	54%	38	39%	55%
55-Esofagogastroduodenoscopia con biopsia in	7	71%	1	14%	100%
56-Elettrocardiogramma	1.096	88%	278	25%	91%
57-Elettrocardiogramma dinamico (Holter)	167	74%	52	31%	83%
58-Test cardiovascolare da sforzo con	164	73%	83	51%	51%
60-Esami audiometrici tonali	292	86%	85	29%	98%
61-Spirometria semplice	35	80%	27	77%	89%
62-Spirometria globale	226	70%	28	12%	71%
63-Fotografia del fundus	37	27%	5	14%	100%
64-67-ELETTROMIOGRAFIA SEMPLICE [EMG] PER	251	66%	74	29%	76%
Totale complessivo	21.032	65%	4.866	23%	74%



Prestazioni	Totali	% nei tempi	mobilita	mobilita totali	di cui nei tempi
01-Prima Visita cardiologica	652	49%	30	4.6%	90%
02-Prima Visita chirurgia vascolare	76	97%	16	21%	88%
03-Prima Visita endocrinologica	116	22%	48	41%	21%
04-Prima Visita neurologica	330	47%	28	8.5%	61%
05-Prima Visita oculistica	523	96%	73	14%	95%
06-Prima Visita ortopedica	765	54%	52	6.8%	29%
07-Prima Visita ginecologica	207	92%	57	28%	95%
08-Prima Visita otorinolaringoiatrica	721	74%	45	6.2%	44%
09-Prima Visita urologica	284	80%	17	6.0%	59%
10-Prima Visita dermatologica	903	81%	51	5.6%	92%
11-Prima Visita fisiatrica	1.084	97%	8	.74%	75%
12-Prima Visita gastroenterologica	132	47%	32	24%	91%
13-Prima Visita oncologica	51	31%	6	12%	100%
14-Prima Visita pneumologica	274	23%	8	2.9%	38%
15-Mammografia bilaterale ER Mammografia	74	91%	5	6.8%	100%
16-Mammografia monolaterale	9	78%	0	.00%	.
17-TC del Torace	90	71%	3	3.3%	100%
18-TC del Torace con MCD senza e con MCD	193	57%	17	8.8%	82%
19-TC dell'addome superiore	5	80%	0	.00%	.
20-TC dell'addome superiore senza e con MDC	24	67%	3	13%	67%
21-TC dell'Addome inferiore	4	50%	0	.00%	.
22-TC dell'addome inferiore senza e con MDC	7	57%	1	14%	100%
23-TC dell'addome completo	64	78%	5	7.8%	100%
24-TC dell'addome completo senza e con MDC	223	59%	14	6.3%	71%
25-TC Cranio – encefalo	121	93%	10	8.3%	80%
26-TC Cranio – encefalo senza e con MDC	64	75%	6	9.4%	83%
27-TC del rachide e dello speco vertebrale	8	100%	2	25%	100%
28-TC del rachide e dello speco vertebrale	2	50%	0	.00%	.
29-TC del rachide e dello speco vertebrale	25	88%	0	.00%	.
31-TC del rachide e dello speco vertebrale	2	100%	0	.00%	.
33-TC di Bacino e articolazioni sacroiliache	6	83%	0	.00%	.
34-RM di encefalo e tronco encefalico, giunzione	57	26%	6	11%	17%
35-RM di encefalo e tronco encefalico, giunzione	87	30%	10	11%	50%
36-RM di addome inferiore e scavo pelvico	13	69%	1	7.7%	0%
37-RM di addome inferiore e scavo pelvico senza	20	65%	3	15%	0%
38-RM della colonna in toto	277	29%	91	33%	34%
39-RM della colonna in toto senza e con MDC	27	48%	8	30%	63%
40-Diagnostica ecografica del capo e del collo	206	76%	10	4.9%	90%
41-Eco (color) dopplergrafia cardiaca	65	95%	14	22%	79%
42-Eco (color) dopplergrafia dei tronchi	95	72%	15	16%	73%
43-Ecografia dell'addome superiore	142	79%	7	4.9%	100%
44-Ecografia dell'addome inferiore	43	77%	1	2.3%	100%
45-Ecografia dell'addome completo	622	81%	28	4.5%	82%
46-Ecografia bilaterale della mammella	106	75%	6	5.7%	100%
47-Ecografia monolaterale della mammella	43	60%	7	16%	57%
48-Ecografia ostetrica	7	71%	5	71%	60%
49-Ecografia ginecologica	2	100%	1	50%	100%

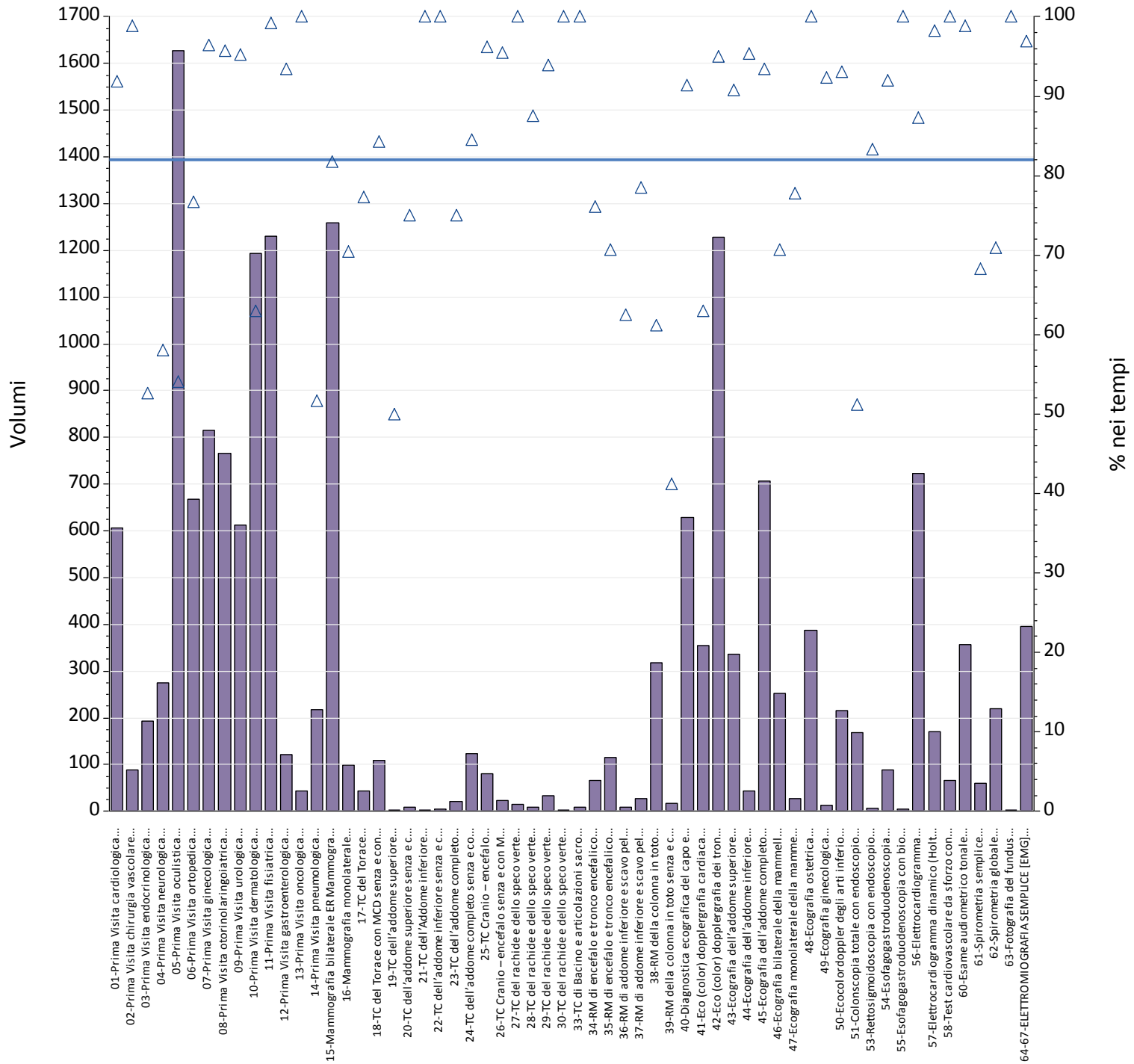
<b>Prestazioni</b>	<b>Totali</b>	<b>% nei tempi</b>	<b>mobilita</b>	<b>mobilita totali</b>	<b>di cui nei tempi</b>
50-Ecocolordoppler degli arti inferiori arterioso	175	41%	16	9.1%	44%
51-Colonscopia totale con endoscopio flessibile	286	84%	5	1.7%	100%
53-Rettosigmoidoscopia con endoscopio	9	89%	0	.00%	.
54-Esofagogastroduodenoscopia	156	81%	6	3.8%	83%
55-Esofagogastroduodenoscopia con biopsia in	8	100%	1	13%	100%
56-Elettrocardiogramma	313	90%	4	1.3%	100%
57-Elettrocardiogramma dinamico (Holter)	156	83%	0	.00%	.
58-Test cardiovascolare da sforzo con	1	100%	0	.00%	.
60-Esame audiometrico tonale	39	95%	4	10%	50%
61-Spirometria semplice	13	46%	0	.00%	.
62-Spirometria globale	50	28%	2	4.0%	50%
63-Fotografia del fundus	8	50%	0	.00%	.
64-67-ELETTROMIOGRAFIA SEMPLICE [EMG] PER	108	81%	3	2.8%	33%
<b>Totale complessivo</b>	<b>10.173</b>	<b>71%</b>	<b>791</b>	<b>7.8%</b>	<b>66%</b>





Prestazioni	Totali	% nei tempi	mobilita	mobilita totali	di cui nei tempi
01-Prima Visita cardiologica	576	58%	68	12%	85%
02-Prima Visita chirurgia vascolare	72	90%	20	28%	95%
03-Prima Visita endocrinologica	201	40%	77	38%	13%
04-Prima Visita neurologica	318	33%	49	15%	57%
05-Prima Visita oculistica	1.021	33%	185	18%	37%
06-Prima Visita ortopedica	875	42%	132	15%	16%
07-Prima Visita ginecologica	368	91%	157	43%	98%
08-Prima Visita otorinolaringoiatrica	835	58%	188	23%	95%
09-Prima Visita urologica	333	66%	12	3.6%	58%
10-Prima Visita dermatologica	1.240	46%	115	9.3%	69%
11-Prima Visita fisiatrica	1.390	96%	28	2.0%	25%
12-Prima Visita gastroenterologica	205	25%	34	17%	68%
13-Prima Visita oncologica	14	71%	6	43%	100%
14-Prima Visita pneumologica	284	31%	18	6.3%	44%
15-Mammografia bilaterale ER Mammografia	320	89%	7	2.2%	100%
16-Mammografia monolaterale	10	80%	1	10%	100%
17-TC del Torace	82	91%	4	4.9%	50%
18-TC del Torace con MCD senza e con MCD	180	89%	7	3.9%	100%
19-TC dell'addome superiore	3	100%	0	.00%	.
20-TC dell'addome superiore senza e con MDC	23	96%	1	4.3%	100%
21-TC dell'Addome inferiore	5	80%	0	.00%	.
22-TC dell'addome inferiore senza e con MDC	1	100%	0	.00%	.
23-TC dell'addome completo	28	93%	3	11%	100%
24-TC dell'addome completo senza e con MDC	191	90%	4	2.1%	100%
25-TC Cranio – encefalo	112	96%	5	4.5%	80%
26-TC Cranio – encefalo senza e con MDC	46	89%	1	2.2%	100%
27-TC del rachide e dello speco vertebrale	14	93%	1	7.1%	0%
28-TC del rachide e dello speco vertebrale	6	83%	0	.00%	.
29-TC del rachide e dello speco vertebrale	30	97%	4	13%	100%
31-TC del rachide e dello speco vertebrale	1	100%	0	.00%	.
33-TC di Bacino e articolazioni sacroiliache	4	75%	0	.00%	.
34-RM di encefalo e tronco encefalico, giunzione	64	64%	12	19%	42%
35-RM di encefalo e tronco encefalico, giunzione	146	69%	20	14%	30%
36-RM di addome inferiore e scavo pelvico	22	73%	4	18%	50%
37-RM di addome inferiore e scavo pelvico senza	25	56%	5	20%	20%
38-RM della colonna in toto	473	44%	207	44%	39%
39-RM della colonna in toto senza e con MDC	22	50%	8	36%	38%
40-Diagnostica ecografica del capo e del collo	386	96%	24	6.2%	88%
41-Eco (color) dopplergrafia cardiaca	354	90%	43	12%	95%
42-Eco (color) dopplergrafia dei tronchi	481	89%	65	14%	62%
43-Ecografia dell'addome superiore	228	97%	5	2.2%	40%
44-Ecografia dell'addome inferiore	58	91%	7	12%	57%
45-Ecografia dell'addome completo	770	95%	31	4.0%	65%
46-Ecografia bilaterale della mammella	172	97%	11	6.4%	100%
47-Ecografia monolaterale della mammella	25	96%	2	8.0%	100%
48-Ecografia ostetrica	15	100%	15	100%	100%
49-Ecografia ginecologica	6	100%	2	33%	100%

<b>Prestazioni</b>	<b>Totali</b>	<b>% nei tempi</b>	<b>mobilita</b>	<b>mobilita totali</b>	<b>di cui nei tempi</b>
50-Ecocolordoppler degli arti inferiori arterioso	215	78%	50	23%	64%
51-Colonscopia totale con endoscopio flessibile	239	50%	9	3.8%	67%
53-Rettosigmoidoscopia con endoscopio	8	75%	1	13%	0%
54-Esofagogastroduodenoscopia	153	50%	7	4.6%	71%
55-Esofagogastroduodenoscopia con biopsia in	6	83%	1	17%	100%
56-Elettrocardiogramma	438	98%	5	1.1%	100%
57-Elettrocardiogramma dinamico (Holter)	146	65%	7	4.8%	100%
58-Test cardiovascolare da sforzo con	17	100%	1	5.9%	100%
60-Esami audiometrici tonali	177	99%	13	7.3%	100%
61-Spirometria semplice	66	82%	0	.00%	.
62-Spirometria globale	143	63%	3	2.1%	33%
63-Fotografia del fundus	2	50%	0	.00%	.
64-67-ELETTROMIOGRAFIA SEMPLICE [EMG] PER	303	90%	10	3.3%	60%
<b>Totale complessivo</b>	<b>13.948</b>	<b>69%</b>	<b>1.695</b>	<b>12%</b>	<b>61%</b>



Prestazioni	Totali	% nei tempi	mobilita	mobilita totali	di cui nei tempi
01-Prima Visita cardiologica	607	92%	45	7.4%	89%
02-Prima Visita chirurgia vascolare	88	99%	16	18%	94%
03-Prima Visita endocrinologica	192	53%	29	15%	34%
04-Prima Visita neurologica	274	58%	27	9.9%	74%
05-Prima Visita oculistica	1.627	54%	137	8.4%	66%
06-Prima Visita ortopedica	667	77%	82	12%	51%
07-Prima Visita ginecologica	815	96%	142	17%	96%
08-Prima Visita otorinolaringoiatrica	766	96%	79	10%	99%
09-Prima Visita urologica	613	95%	13	2.1%	85%
10-Prima Visita dermatologica	1.193	63%	161	13%	80%
11-Prima Visita fisiatrica	1.230	99%	61	5.0%	92%
12-Prima Visita gastroenterologica	121	93%	20	17%	90%
13-Prima Visita oncologica	44	100%	28	64%	100%
14-Prima Visita pneumologica	217	52%	20	9.2%	95%
15-Mammografia bilaterale ER Mammografia	1.260	82%	104	8.3%	77%
16-Mammografia monolaterale	98	70%	6	6.1%	67%
17-TC del Torace	44	77%	4	9.1%	75%
18-TC del Torace con MCD senza e con MCD	108	84%	8	7.4%	100%
19-TC dell'addome superiore	2	50%	0	.00%	.
20-TC dell'addome superiore senza e con MDC	8	75%	0	.00%	.
21-TC dell'Addome inferiore	2	100%	0	.00%	.
22-TC dell'addome inferiore senza e con MDC	4	100%	1	25%	100%
23-TC dell'addome completo	20	75%	3	15%	67%
24-TC dell'addome completo senza e con MDC	123	85%	9	7.3%	100%
25-TC Cranio – encefalo	80	96%	2	2.5%	100%
26-TC Cranio – encefalo senza e con MDC	22	95%	3	14%	100%
27-TC del rachide e dello speco vertebrale	14	100%	0	.00%	.
28-TC del rachide e dello speco vertebrale	8	88%	0	.00%	.
29-TC del rachide e dello speco vertebrale	33	94%	1	3.0%	100%
30-TC del rachide e dello speco vertebrale	3	100%	0	.00%	.
33-TC di Bacino e articolazioni sacroiliache	9	100%	0	.00%	.
34-RM di encefalo e tronco encefalico, giunzione	67	76%	8	12%	88%
35-RM di encefalo e tronco encefalico, giunzione	116	71%	13	11%	54%
36-RM di addome inferiore e scavo pelvico	8	63%	1	13%	100%
37-RM di addome inferiore e scavo pelvico senza	28	79%	2	7.1%	100%
38-RM della colonna in toto	317	61%	101	32%	96%
39-RM della colonna in toto senza e con MDC	17	41%	2	12%	100%
40-Diagnostica ecografica del capo e del collo	628	91%	51	8.1%	73%
41-Eco (color) dopplergrafia cardiaca	354	63%	53	15%	89%
42-Eco (color) dopplergrafia dei tronchi	1.229	95%	39	3.2%	18%
43-Ecografia dell'addome superiore	336	91%	9	2.7%	44%
44-Ecografia dell'addome inferiore	43	95%	6	14%	83%
45-Ecografia dell'addome completo	707	93%	45	6.4%	56%
46-Ecografia bilaterale della mammella	252	71%	37	15%	54%
47-Ecografia monolaterale della mammella	27	78%	1	3.7%	0%
48-Ecografia ostetrica	387	100%	342	88%	100%
49-Ecografia ginecologica	13	92%	4	31%	75%

Prestazioni	Totali	% nei tempi	mobilita	mobilita totali	di cui nei tempi
50-Ecocolordoppler degli arti inferiori arterioso	215	93%	15	7.0%	87%
51-Colonscopia totale con endoscopio flessibile	168	51%	11	6.5%	18%
53-Rettosigmoidoscopia con endoscopio	6	83%	0	.00%	.
54-Esofagogastroduodenoscopia	88	92%	3	3.4%	33%
55-Esofagogastroduodenoscopia con biopsia in	4	100%	0	.00%	.
56-Elettrocardiogramma	723	87%	22	3.0%	91%
57-Elettrocardiogramma dinamico (Holter)	170	98%	10	5.9%	80%
58-Test cardiovascolare da sforzo con	65	100%	5	7.7%	100%
60-Esame audiometrico tonale	356	99%	14	3.9%	93%
61-Spirometria semplice	60	68%	0	.00%	.
62-Spirometria globale	220	71%	9	4.1%	89%
63-Fotografia del fundus	1	100%	0	.00%	.
64-67-ELETTROMIOGRAFIA SEMPLICE [EMG] PER	396	97%	20	5.1%	100%
Totale complessivo	17.293	82%	1.824	11%	82%