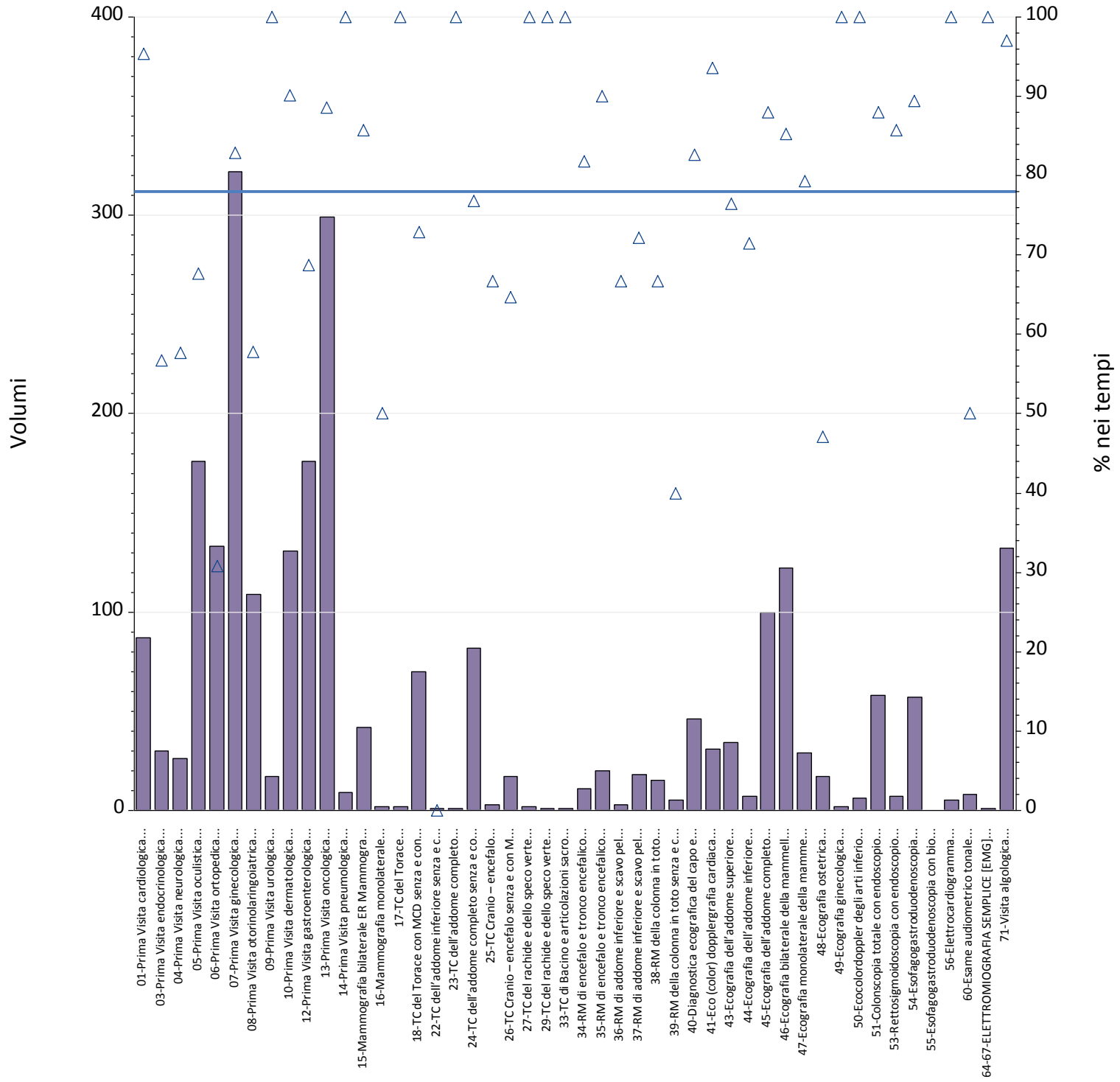
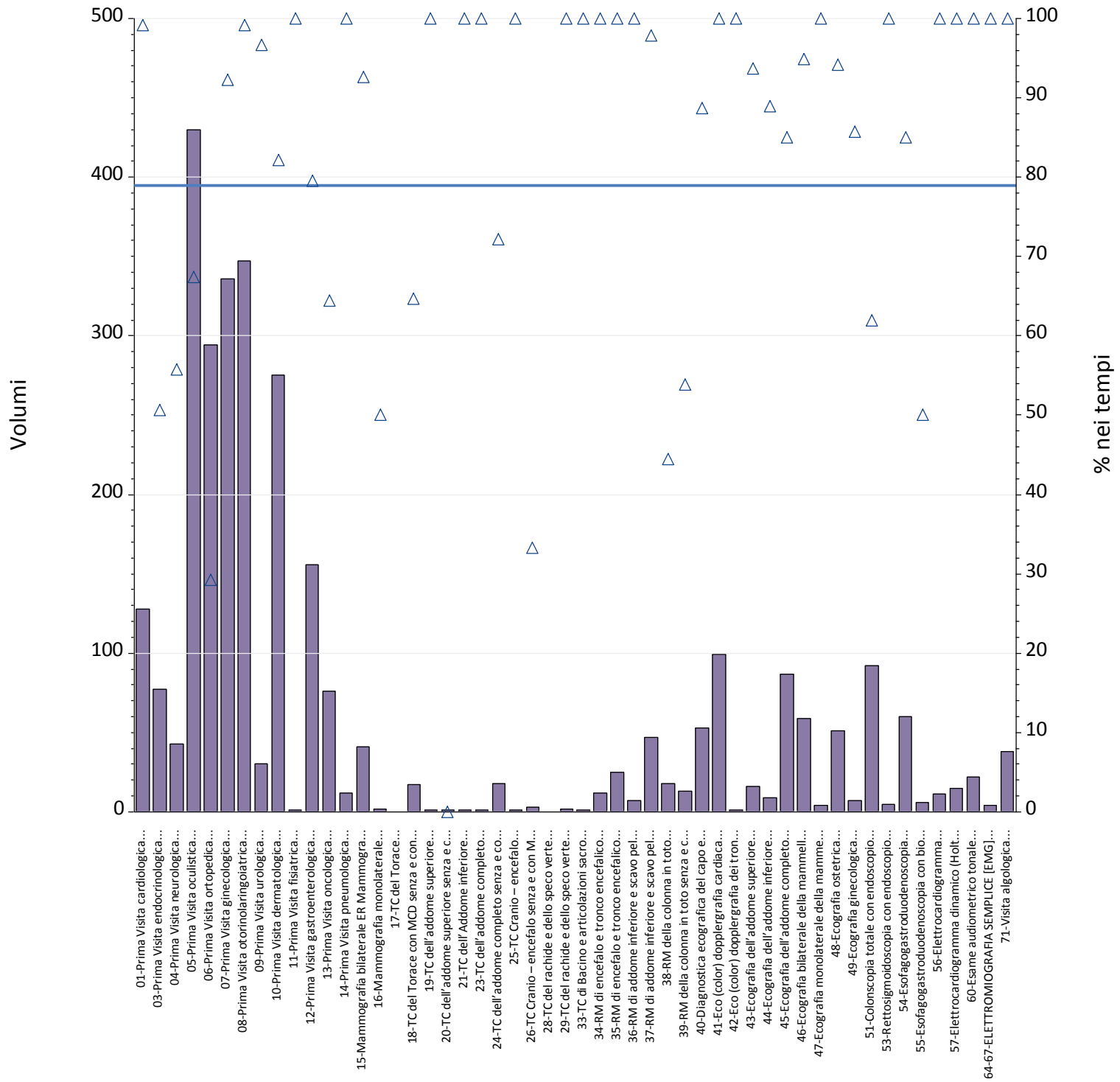


Report TdA IRCCS  
Friuli – Venezia Giulia  
Gennaio--Giugno



Prestazioni	N.	% nei tempi	volumi
01-Prima Visita cardiologica	83	95%	87
03-Prima Visita endocrinologica	17	57%	30
04-Prima Visita neurologica	15	58%	26
05-Prima Visita oculistica	119	68%	176
06-Prima Visita ortopedica	41	31%	133
07-Prima Visita ginecologica	267	83%	322
08-Prima Visita otorinolaringoiatrica	63	58%	109
09-Prima Visita urologica	17	100%	17
10-Prima Visita dermatologica	118	90%	131
12-Prima Visita gastroenterologica	121	69%	176
13-Prima Visita oncologica	265	89%	299
14-Prima Visita pneumologica	9	100%	9
15-Mammografia bilaterale ER Mammografia bilaterale	36	86%	42
16-Mammografia monolaterale	1	50%	2
17-TC del Torace	2	100%	2
18-TC del Torace con MCD senza e con MCD	51	73%	70
22-TC dell'addome inferiore senza e con MDC	0	0%	1
23-TC dell'addome completo	1	100%	1
24-TC dell'addome completo senza e con MDC	63	77%	82
25-TC Cranio – encefalo	2	67%	3
26-TC Cranio – encefalo senza e con MDC	11	65%	17
27-TC del rachide e dello speco vertebrale cervicale	2	100%	2
29-TC del rachide e dello speco vertebrale lombosacrale	1	100%	1
33-TC di Bacino e articolazioni sacroiliache	1	100%	1
34-RM di encefalo e tronco encefalico, giunzione cranio spinale e relativo distretto vascolare	9	82%	11
35-RM di encefalo e tronco encefalico, giunzione cranio spinale e relativo distretto vascolare senza e con MDC	18	90%	20
36-RM di addome inferiore e scavo pelvico	2	67%	3
37-RM di addome inferiore e scavo pelvico senza e con MDC	13	72%	18
38-RM della colonna in toto	10	67%	15
39-RM della colonna in toto senza e con MDC	2	40%	5
40-Diagnostica ecografica del capo e del collo	38	83%	46
41-Eco (color) dopplergrafia cardiaca	29	94%	31
43-Ecografia dell'addome superiore	26	76%	34
44-Ecografia dell'addome inferiore	5	71%	7
45-Ecografia dell'addome completo	88	88%	100
46-Ecografia bilaterale della mammella	104	85%	122
47-Ecografia monolaterale della mammella	23	79%	29
48-Ecografia ostetrica	8	47%	17
49-Ecografia ginecologica	2	100%	2
50-Ecocolordoppler degli arti inferiori arterioso e/o venoso	6	100%	6
51-Colonscopia totale con endoscopia flessibile	51	88%	58
53-Rettosigmoidoscopia con endoscopia flessibile	6	86%	7
54-Esofagogastroduodenoscopia	51	89%	57
55-Esofagogastroduodenoscopia con biopsia in sede unica	0	.	0
56-Elettrocardiogramma	5	100%	5
60-Esami audiometrici tonali	4	50%	8
64-67-ELETTROMIOGRAFIA SEMPLICE [EMG] PER MUSCOLO	1	100%	1

Prestazioni	N.	% nei tempi	volumi
71-Visita algologica	128	97%	132
Totale complessivo	1.935	78%	2.473



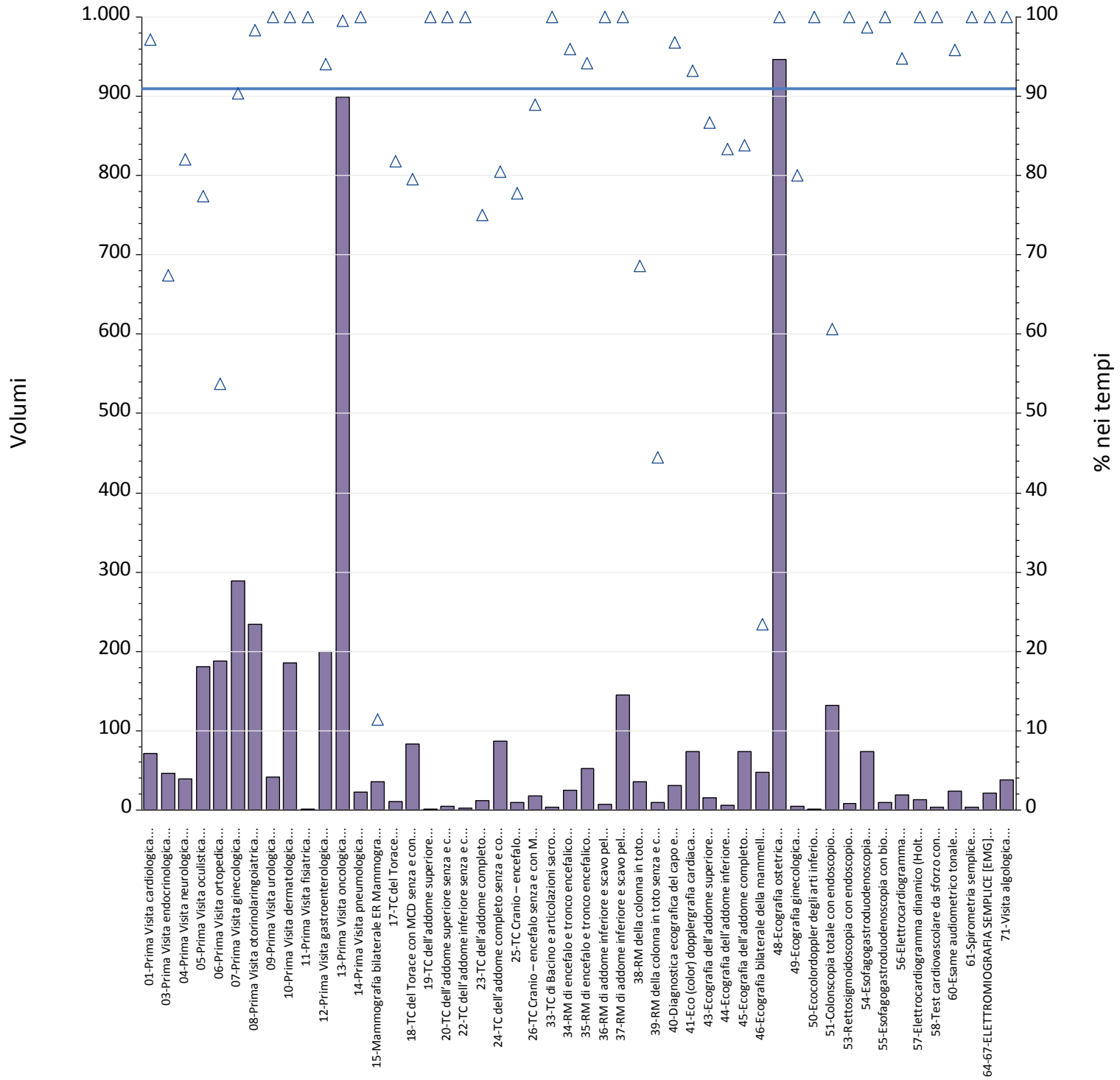
Prestazioni	N.	% nei tempi	volumi
01-Prima Visita cardiologica	127	99%	128
03-Prima Visita endocrinologica	39	51%	77
04-Prima Visita neurologica	24	56%	43
05-Prima Visita oculistica	290	67%	430
06-Prima Visita ortopedica	86	29%	294
07-Prima Visita ginecologica	310	92%	336
08-Prima Visita otorinolaringoiatrica	344	99%	347
09-Prima Visita urologica	29	97%	30
10-Prima Visita dermatologica	226	82%	275
11-Prima Visita fisiatrica	1	100%	1
12-Prima Visita gastroenterologica	124	79%	156
13-Prima Visita oncologica	49	64%	76
14-Prima Visita pneumologica	12	100%	12
15-Mammografia bilaterale ER Mammografia bilaterale	38	93%	41
16-Mammografia monolaterale	1	50%	2
17-TC del Torace	0	.	0
18-TC del Torace con MCD senza e con MCD	11	65%	17
19-TC dell'addome superiore	1	100%	1
20-TC dell'addome superiore senza e con MDC	0	0%	1
21-TC dell'Addome inferiore	1	100%	1
23-TC dell'addome completo	1	100%	1
24-TC dell'addome completo senza e con MDC	13	72%	18
25-TC Cranio – encefalo	1	100%	1
26-TC Cranio – encefalo senza e con MDC	1	33%	3
28-TC del rachide e dello speco vertebrale toracico	0	.	0
29-TC del rachide e dello speco vertebrale lombosacrale	2	100%	2
33-TC di Bacino e articolazioni sacroiliache	1	100%	1
34-RM di encefalo e tronco encefalico, giunzione cranio spinale e relativo distretto vascolare	12	100%	12
35-RM di encefalo e tronco encefalico, giunzione cranio spinale e relativo distretto vascolare senza e con MDC	25	100%	25
36-RM di addome inferiore e scavo pelvico	7	100%	7
37-RM di addome inferiore e scavo pelvico senza e con MDC	46	98%	47
38-RM della colonna in toto	8	44%	18
39-RM della colonna in toto senza e con MDC	7	54%	13
40-Diagnostica ecografica del capo e del collo	47	89%	53
41-Eco (color) dopplergrafia cardiaca	99	100%	99
42-Eco (color) dopplergrafia dei tronchi sovraaortici	1	100%	1
43-Ecografia dell'addome superiore	15	94%	16
44-Ecografia dell'addome inferiore	8	89%	9
45-Ecografia dell'addome completo	74	85%	87
46-Ecografia bilaterale della mammella	56	95%	59
47-Ecografia monolaterale della mammella	4	100%	4
48-Ecografia ostetrica	48	94%	51
49-Ecografia ginecologica	6	86%	7
51-Colonscopia totale con endoscopio flessibile	57	62%	92
53-Rettosigmoidoscopia con endoscopio flessibile	5	100%	5
54-Esofagogastroduodenoscopia	51	85%	60
55-Esofagogastroduodenoscopia con biopsia in sede unica	3	50%	6
56-Elettrocardiogramma	11	100%	11

Prestazioni	N.	% nei tempi	volumi
57-Elettrocardiogramma dinamico (Holter)	15	100%	15
60-Esami audiometrico tonale	22	100%	22
64-67-ELETTROMIOGRAFIA SEMPLICE [EMG] PER MUSCOLO	4	100%	4
71-Visita algologica	38	100%	38
Totale complessivo	2.401	79%	3.055

	<b>B - Breve</b>						
<b>Aziende</b>	<b>Totali</b>	<b>Num</b>	<b>% nei tempi</b>	<b>mobilita</b>	<b>mobilita totali</b>	<b>Num mobilita</b>	<b>di cui nei tempi</b>
BURLO GAROFOLO TRIESTE	<b>1.038</b>	758	<b>73%</b>	<b>1.038</b>	<b>100%</b>	758	<b>73%</b>
CENTRO DI RIFERIMENTO ONCOLOGICO	<b>1.435</b>	1.177	<b>82%</b>	<b>1.435</b>	<b>100%</b>	1.177	<b>82%</b>
REGIONE FRIULI - VENEZIA GIULIA	<b>2.473</b>	1.935	<b>78%</b>	<b>2.473</b>	<b>100%</b>	1.935	<b>78%</b>

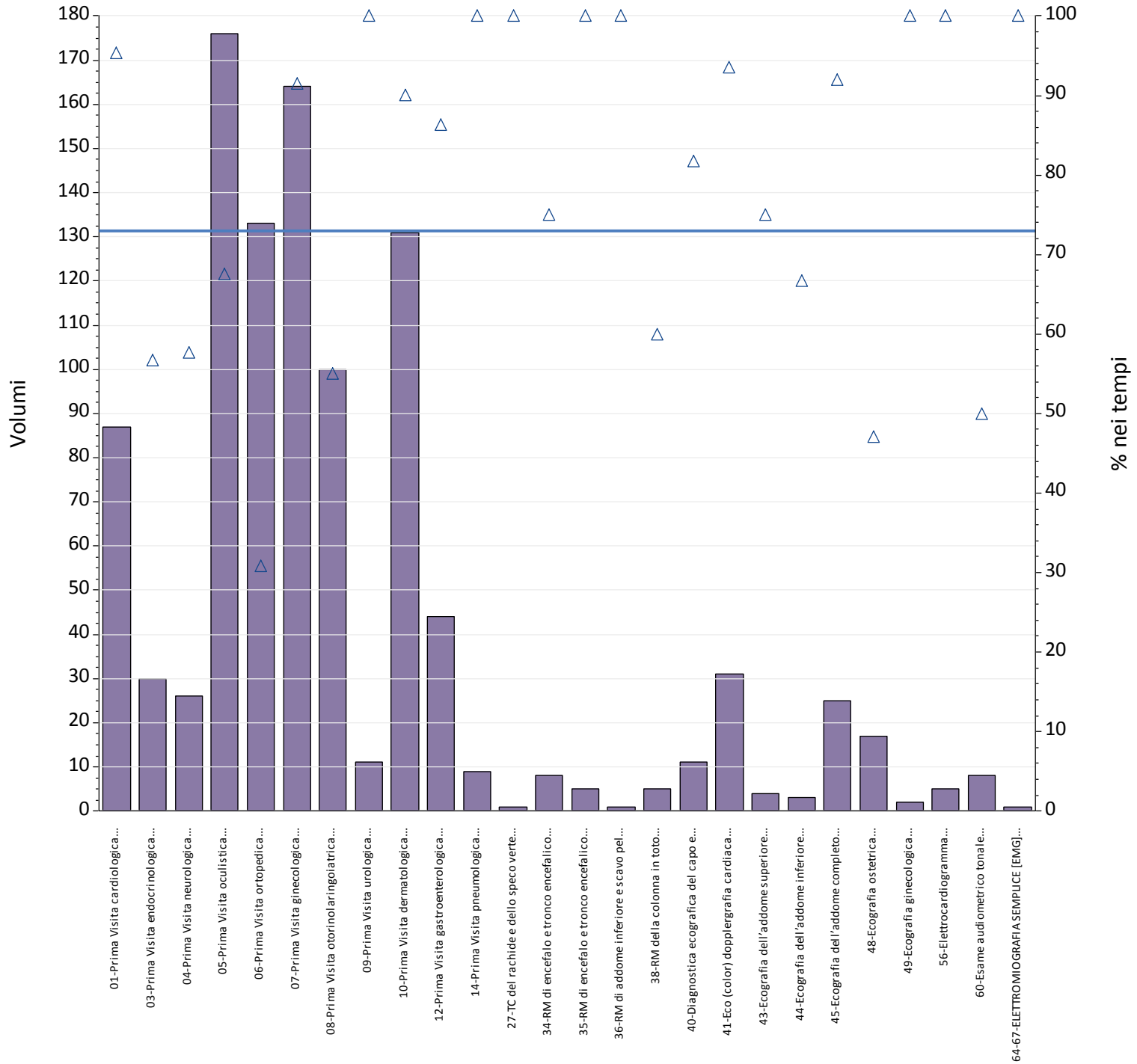
<b>D - Differita</b>							<b>P - Programmata</b>						
<b>Totali</b>	<b>Num</b>	<b>% nei tempi</b>	<b>mobilita</b>	<b>mobilita totali</b>	<b>Num mobilita</b>	<b>di cui nei tempi</b>	<b>Totali</b>	<b>Num</b>	<b>% nei tempi</b>	<b>mobilita</b>	<b>mobilita totali</b>	<b>Num mobilita</b>	<b>di cui nei tempi</b>
<b>2.311</b>	1.828	<b>79%</b>	<b>2.311</b>	<b>100%</b>	1.828	<b>79%</b>	<b>2.491</b>	2.319	<b>93%</b>	<b>2.491</b>	<b>100%</b>	2.319	<b>93%</b>
<b>744</b>	573	<b>77%</b>	<b>744</b>	<b>100%</b>	573	<b>77%</b>	<b>1.993</b>	1.758	<b>88%</b>	<b>1.993</b>	<b>100%</b>	1.758	<b>88%</b>
<b>3.055</b>	2.401	<b>79%</b>	<b>3.055</b>	<b>100%</b>	2.401	<b>79%</b>	<b>4.484</b>	4.077	<b>91%</b>	<b>4.484</b>	<b>100%</b>	4.077	<b>91%</b>



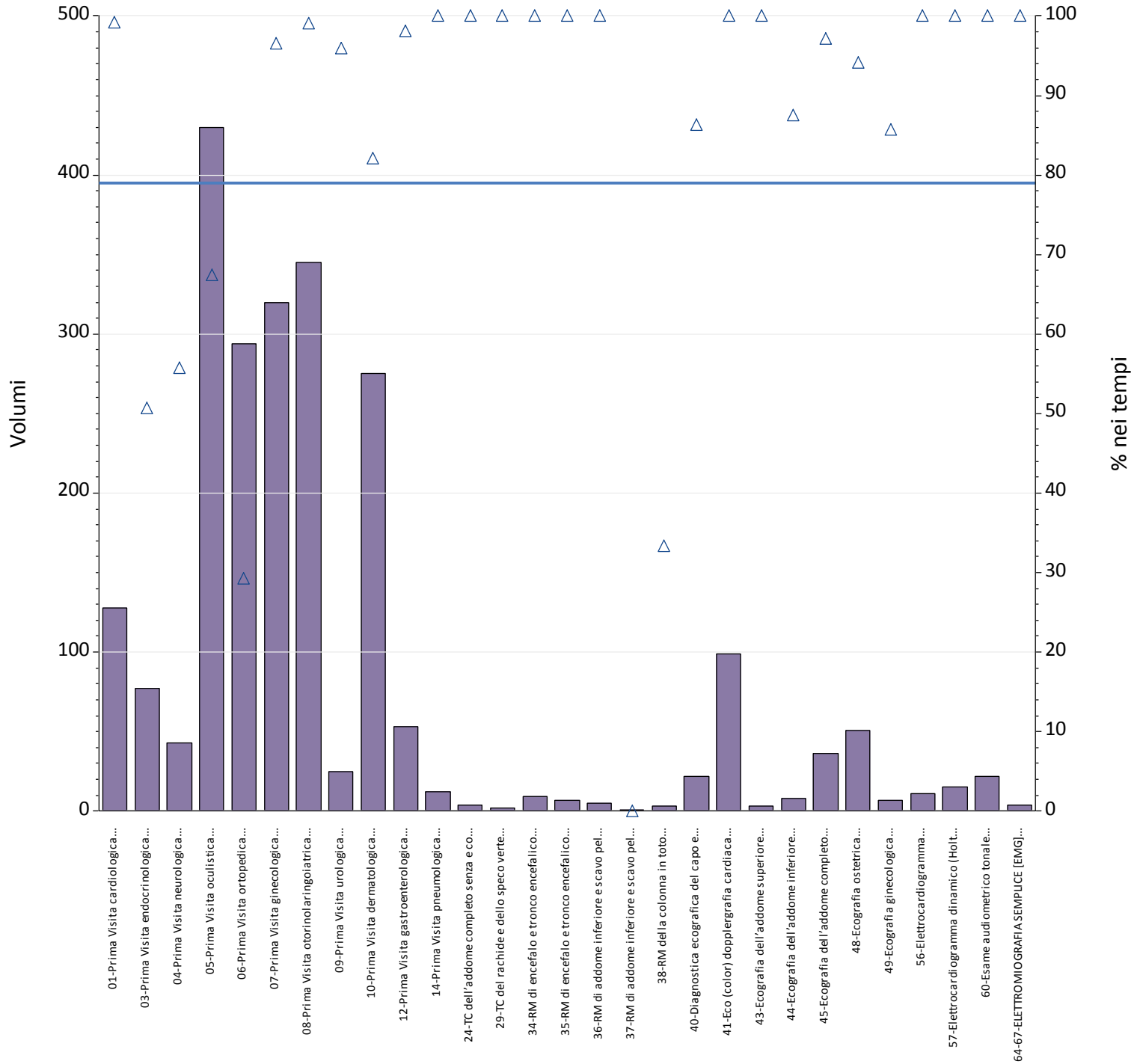


Prestazioni	N.	% nei tempi	volumi
01-Prima Visita cardiologica	69	97%	71
03-Prima Visita endocrinologica	31	67%	46
04-Prima Visita neurologica	32	82%	39
05-Prima Visita oculistica	140	77%	181
06-Prima Visita ortopedica	101	54%	188
07-Prima Visita ginecologica	261	90%	289
08-Prima Visita otorinolaringoiatrica	230	98%	234
09-Prima Visita urologica	42	100%	42
10-Prima Visita dermatologica	186	100%	186
11-Prima Visita fisiatrica	1	100%	1
12-Prima Visita gastroenterologica	188	94%	200
13-Prima Visita oncologica	895	100%	899
14-Prima Visita pneumologica	23	100%	23
15-Mammografia bilaterale ER Mammografia bilaterale	4	11%	35
17-TC del Torace	9	82%	11
18-TC del Torace con MCD senza e con MCD	66	80%	83
19-TC dell'addome superiore	1	100%	1
20-TC dell'addome superiore senza e con MDC	5	100%	5
22-TC dell'addome inferiore senza e con MDC	2	100%	2
23-TC dell'addome completo	9	75%	12
24-TC dell'addome completo senza e con MDC	70	80%	87
25-TC Cranio – encefalo	7	78%	9
26-TC Cranio – encefalo senza e con MDC	16	89%	18
33-TC di Bacino e articolazioni sacroiliache	3	100%	3
34-RM di encefalo e tronco encefalico, giunzione cranio spinale e relativo distretto vascolare	24	96%	25
35-RM di encefalo e tronco encefalico, giunzione cranio spinale e relativo distretto vascolare senza e con MDC	49	94%	52
36-RM di addome inferiore e scavo pelvico	7	100%	7
37-RM di addome inferiore e scavo pelvico senza e con MDC	145	100%	145
38-RM della colonna in toto	24	69%	35
39-RM della colonna in toto senza e con MDC	4	44%	9
40-Diagnostica ecografica del capo e del collo	30	97%	31
41-Eco (color) dopplergrafia cardiaca	69	93%	74
43-Ecografia dell'addome superiore	13	87%	15
44-Ecografia dell'addome inferiore	5	83%	6
45-Ecografia dell'addome completo	62	84%	74
46-Ecografia bilaterale della mammella	11	23%	47
48-Ecografia ostetrica	947	100%	947
49-Ecografia ginecologica	4	80%	5
50-Ecocolordoppler degli arti inferiori arterioso e/o venoso	1	100%	1
51-Colonscopia totale con endoscopio flessibile	80	61%	132
53-Rettosigmoidoscopia con endoscopio flessibile	8	100%	8
54-Esofagogastroduodenoscopia	73	99%	74
55-Esofagogastroduodenoscopia con biopsia in sede unica	10	100%	10
56-Elettrocardiogramma	18	95%	19
57-Elettrocardiogramma dinamico (Holter)	13	100%	13
58-Test cardiovascolare da sforzo con cicloergometro o con pedana mobile	4	100%	4
60-Esame audiometrico tonale	23	96%	24
61-Spirometria semplice	3	100%	3

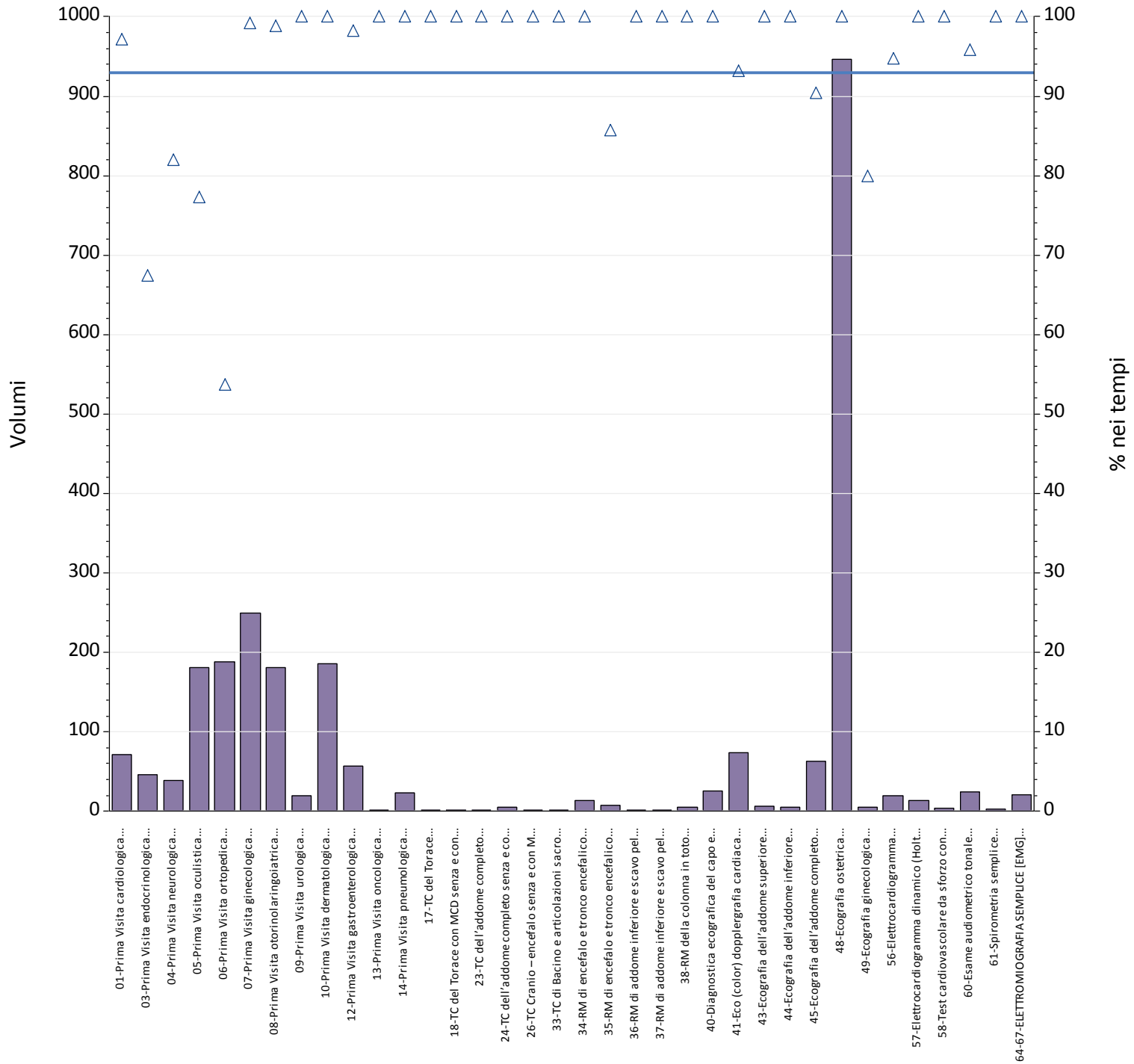
Prestazioni	N.	% nei tempi	volumi
64-67-ELETTROMIOGRAFIA SEMPLICE [EMG] PER MUSCOLO	21	100%	21
71-Visita algologica	38	100%	38
Totale complessivo	4.077	91%	4.484



Prestazioni	Totali	Num	% nei tempi	mobilita	mobilita totali	Num mobilita	di cui nei tempi
01-Prima Visita cardiologica	87	83	95%	87	100%	83	95%
03-Prima Visita endocrinologica	30	17	57%	30	100%	17	57%
04-Prima Visita neurologica	26	15	58%	26	100%	15	58%
05-Prima Visita oculistica	176	119	68%	176	100%	119	68%
06-Prima Visita ortopedica	133	41	31%	133	100%	41	31%
07-Prima Visita ginecologica	164	150	91%	164	100%	150	91%
08-Prima Visita otorinolaringoiatrica	100	55	55%	100	100%	55	55%
09-Prima Visita urologica	11	11	100%	11	100%	11	100%
10-Prima Visita dermatologica	131	118	90%	131	100%	118	90%
12-Prima Visita gastroenterologica	44	38	86%	44	100%	38	86%
14-Prima Visita pneumologica	9	9	100%	9	100%	9	100%
27-TC del rachide e dello speco vertebrale	1	1	100%	1	100%	1	100%
34-RM di encefalo e tronco encefalico, giunzione	8	6	75%	8	100%	6	75%
35-RM di encefalo e tronco encefalico, giunzione	5	5	100%	5	100%	5	100%
36-RM di addome inferiore e scavo pelvico	1	1	100%	1	100%	1	100%
38-RM della colonna in toto	5	3	60%	5	100%	3	60%
40-Diagnostica ecografica del capo e del collo	11	9	82%	11	100%	9	82%
41-Eco (color) dopplergrafia cardiaca	31	29	94%	31	100%	29	94%
43-Ecografia dell'addome superiore	4	3	75%	4	100%	3	75%
44-Ecografia dell'addome inferiore	3	2	67%	3	100%	2	67%
45-Ecografia dell'addome completo	25	23	92%	25	100%	23	92%
48-Ecografia ostetrica	17	8	47%	17	100%	8	47%
49-Ecografia ginecologica	2	2	100%	2	100%	2	100%
56-Elettrocardiogramma	5	5	100%	5	100%	5	100%
60-Esame audiometrico tonale	8	4	50%	8	100%	4	50%
64-67-ELETTROMIOGRAFIA SEMPLICE [EMG] PER	1	1	100%	1	100%	1	100%
<b>Totale complessivo</b>	<b>1.038</b>	758	73%	<b>1.038</b>	<b>100%</b>	758	73%

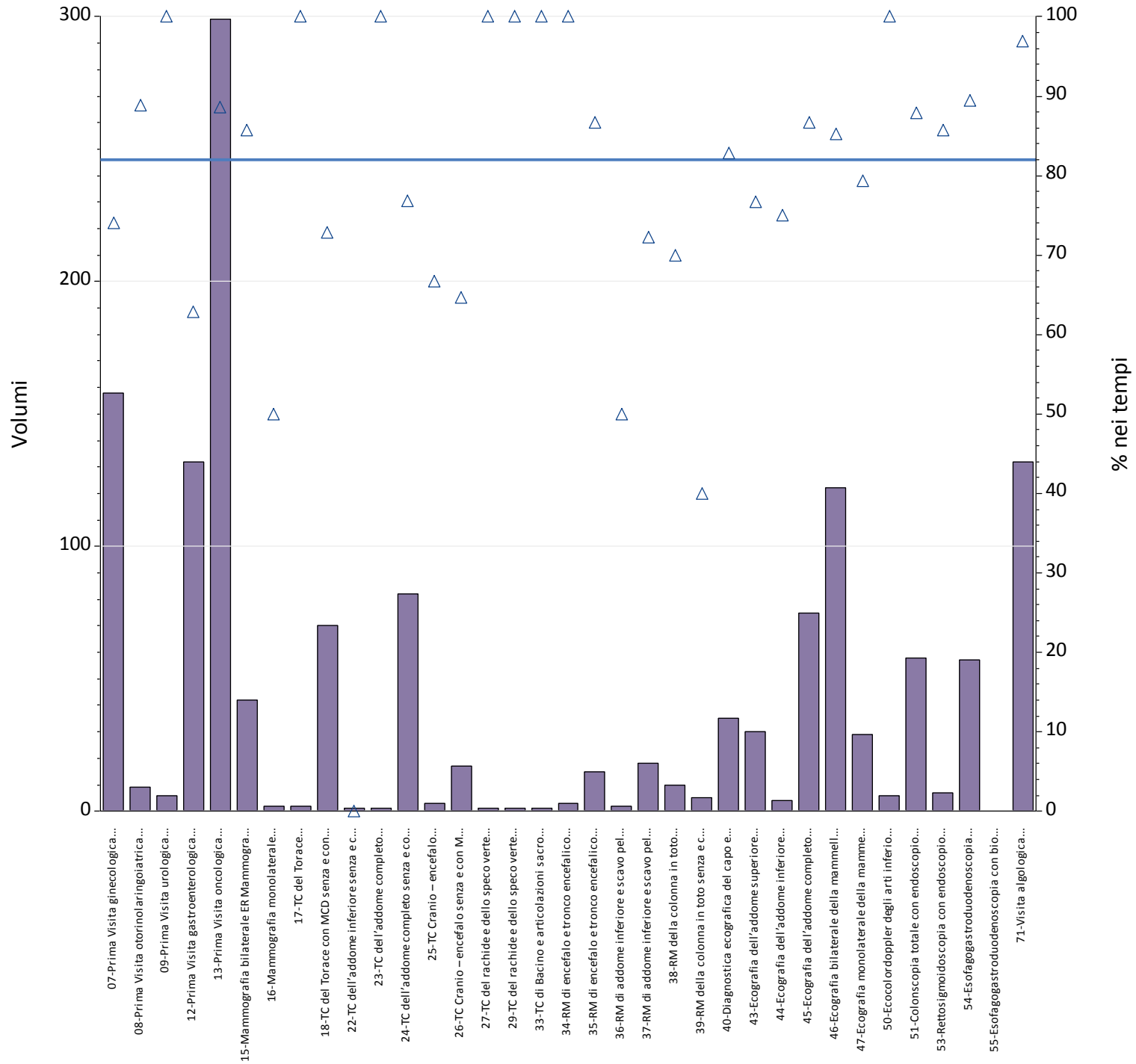


Prestazioni	Totali	Num	% nei tempi	mobilita	mobilita totali	Num mobilita	di cui nei tempi
01-Prima Visita cardiologica	128	127	99%	128	100%	127	99%
03-Prima Visita endocrinologica	77	39	51%	77	100%	39	51%
04-Prima Visita neurologica	43	24	56%	43	100%	24	56%
05-Prima Visita oculistica	430	290	67%	430	100%	290	67%
06-Prima Visita ortopedica	294	86	29%	294	100%	86	29%
07-Prima Visita ginecologica	320	309	97%	320	100%	309	97%
08-Prima Visita otorinolaringoiatrica	345	342	99%	345	100%	342	99%
09-Prima Visita urologica	25	24	96%	25	100%	24	96%
10-Prima Visita dermatologica	275	226	82%	275	100%	226	82%
12-Prima Visita gastroenterologica	53	52	98%	53	100%	52	98%
14-Prima Visita pneumologica	12	12	100%	12	100%	12	100%
24-TC dell'addome completo senza e con MDC	4	4	100%	4	100%	4	100%
29-TC del rachide e dello speco vertebrale	2	2	100%	2	100%	2	100%
34-RM di encefalo e tronco encefalico, giunzione	9	9	100%	9	100%	9	100%
35-RM di encefalo e tronco encefalico, giunzione	7	7	100%	7	100%	7	100%
36-RM di addome inferiore e scavo pelvico	5	5	100%	5	100%	5	100%
37-RM di addome inferiore e scavo pelvico senza	1	0	0%	1	100%	0	0%
38-RM della colonna in toto	3	1	33%	3	100%	1	33%
40-Diagnostica ecografica del capo e del collo	22	19	86%	22	100%	19	86%
41-Eco (color) dopplergrafia cardiaca	99	99	100%	99	100%	99	100%
43-Ecografia dell'addome superiore	3	3	100%	3	100%	3	100%
44-Ecografia dell'addome inferiore	8	7	88%	8	100%	7	88%
45-Ecografia dell'addome completo	36	35	97%	36	100%	35	97%
48-Ecografia ostetrica	51	48	94%	51	100%	48	94%
49-Ecografia ginecologica	7	6	86%	7	100%	6	86%
56-Elettrocardiogramma	11	11	100%	11	100%	11	100%
57-Elettrocardiogramma dinamico (Holter)	15	15	100%	15	100%	15	100%
60-Esame audiometrico tonale	22	22	100%	22	100%	22	100%
64-67-ELETTROMIOGRAFIA SEMPLICE [EMG] PER	4	4	100%	4	100%	4	100%
Totale complessivo	2.311	1.828	79%	2.311	100%	1.828	79%

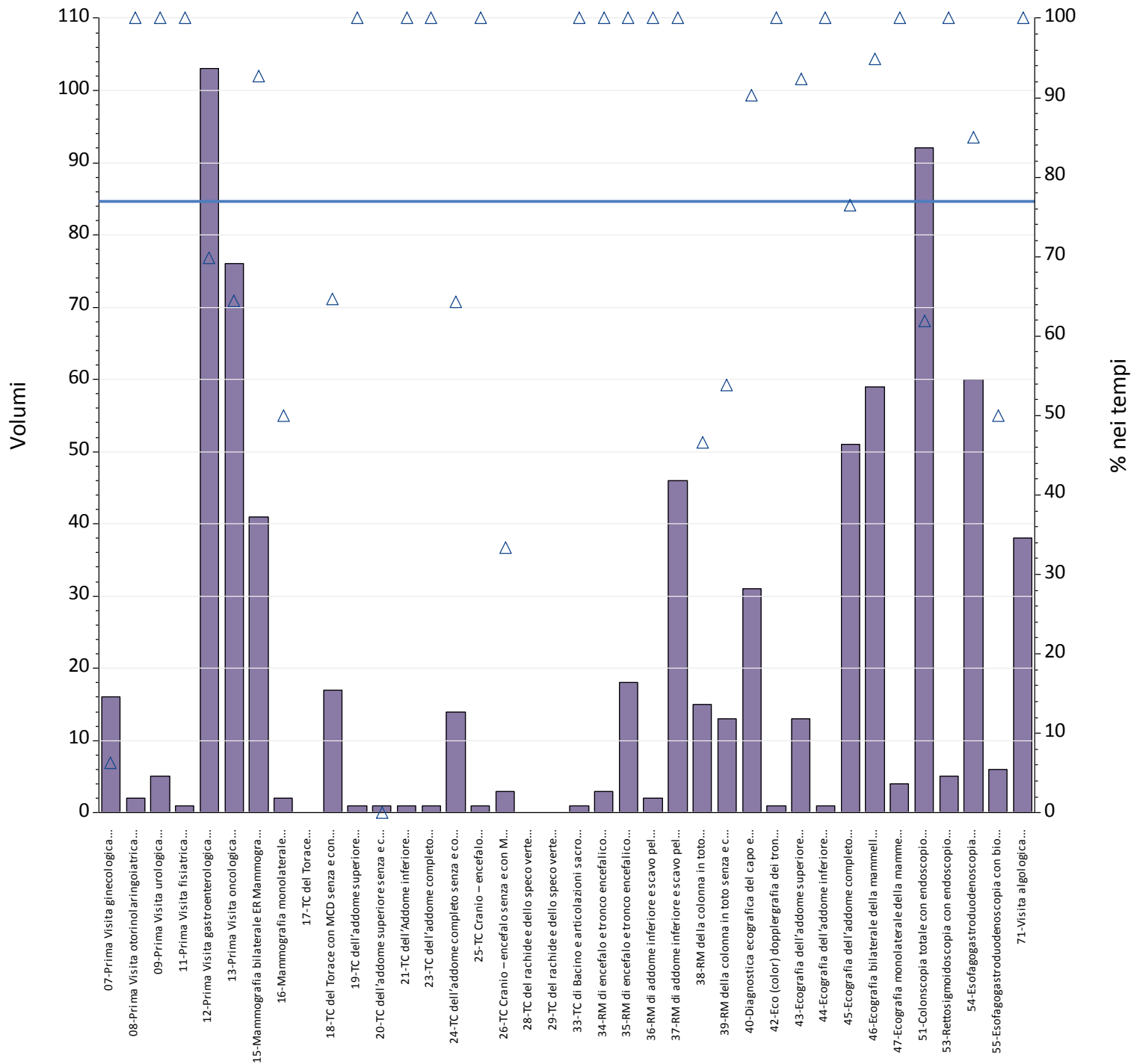




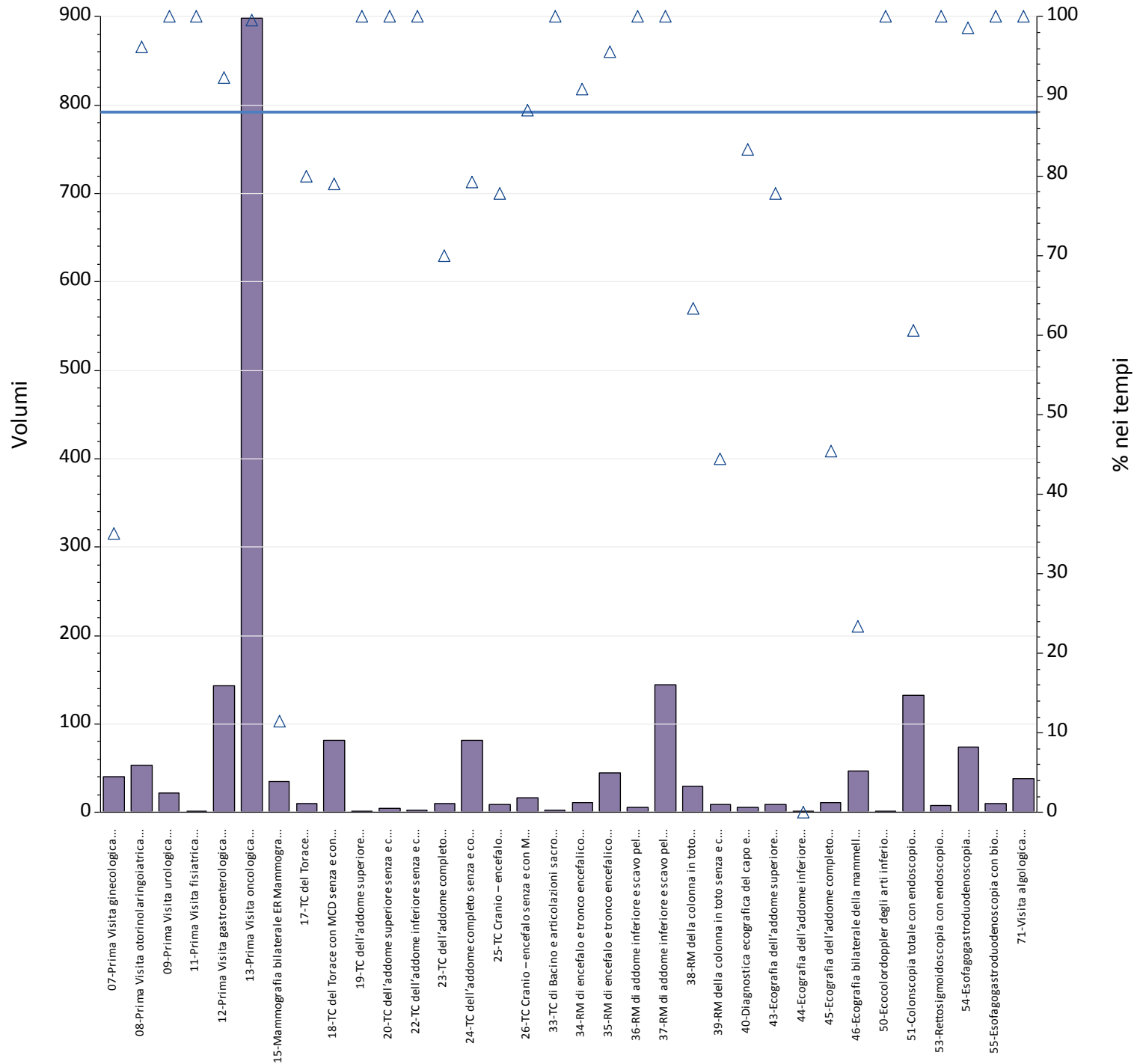
Prestazioni	Totali	Num	% nei tempi	mobilita	mobilita totali	Num mobilita	di cui nei tempi
01-Prima Visita cardiologica	71	69	97%	71	100%	69	97%
03-Prima Visita endocrinologica	46	31	67%	46	100%	31	67%
04-Prima Visita neurologica	39	32	82%	39	100%	32	82%
05-Prima Visita oculistica	181	140	77%	181	100%	140	77%
06-Prima Visita ortopedica	188	101	54%	188	100%	101	54%
07-Prima Visita ginecologica	249	247	99%	249	100%	247	99%
08-Prima Visita otorinolaringoiatrica	181	179	99%	181	100%	179	99%
09-Prima Visita urologica	20	20	100%	20	100%	20	100%
10-Prima Visita dermatologica	186	186	100%	186	100%	186	100%
12-Prima Visita gastroenterologica	57	56	98%	57	100%	56	98%
13-Prima Visita oncologica	1	1	100%	1	100%	1	100%
14-Prima Visita pneumologica	23	23	100%	23	100%	23	100%
17-TC del Torace	1	1	100%	1	100%	1	100%
18-TC del Torace con MCD senza e con MCD	2	2	100%	2	100%	2	100%
23-TC dell'addome completo	2	2	100%	2	100%	2	100%
24-TC dell'addome completo senza e con MDC	5	5	100%	5	100%	5	100%
26-TC Cranio – encefalo senza e con MDC	1	1	100%	1	100%	1	100%
33-TC di Bacino e articolazioni sacroiliache	1	1	100%	1	100%	1	100%
34-RM di encefalo e tronco encefalico, giunzione	14	14	100%	14	100%	14	100%
35-RM di encefalo e tronco encefalico, giunzione	7	6	86%	7	100%	6	86%
36-RM di addome inferiore e scavo pelvico	1	1	100%	1	100%	1	100%
37-RM di addome inferiore e scavo pelvico senza	1	1	100%	1	100%	1	100%
38-RM della colonna in toto	5	5	100%	5	100%	5	100%
40-Diagnostica ecografica del capo e del collo	25	25	100%	25	100%	25	100%
41-Eco (color) dopplergrafia cardiaca	74	69	93%	74	100%	69	93%
43-Ecografia dell'addome superiore	6	6	100%	6	100%	6	100%
44-Ecografia dell'addome inferiore	5	5	100%	5	100%	5	100%
45-Ecografia dell'addome completo	63	57	90%	63	100%	57	90%
48-Ecografia ostetrica	947	947	100%	947	100%	947	100%
49-Ecografia ginecologica	5	4	80%	5	100%	4	80%
56-Elettrocardiogramma	19	18	95%	19	100%	18	95%
57-Elettrocardiogramma dinamico (Holter)	13	13	100%	13	100%	13	100%
58-Test cardiovascolare da sforzo con	4	4	100%	4	100%	4	100%
60-Esame audiometrico tonale	24	23	96%	24	100%	23	96%
61-Spirometria semplice	3	3	100%	3	100%	3	100%
64-67-ELETTROMIOGRAFIA SEMPLICE [EMG] PER	21	21	100%	21	100%	21	100%
<b>Totale complessivo</b>	<b>2.491</b>	<b>2.319</b>	<b>93%</b>	<b>2.491</b>	<b>100%</b>	<b>2.319</b>	<b>93%</b>



Prestazioni	Totali	Num	% nei tempi	mobilita	mobilita totali	Num mobilita	di cui nei tempi
07-Prima Visita ginecologica	158	117	74%	158	100%	117	74%
08-Prima Visita otorinolaringoiatrica	9	8	89%	9	100%	8	89%
09-Prima Visita urologica	6	6	100%	6	100%	6	100%
12-Prima Visita gastroenterologica	132	83	63%	132	100%	83	63%
13-Prima Visita oncologica	299	265	89%	299	100%	265	89%
15-Mammografia bilaterale ER Mammografia	42	36	86%	42	100%	36	86%
16-Mammografia monolaterale	2	1	50%	2	100%	1	50%
17-TC del Torace	2	2	100%	2	100%	2	100%
18-TC del Torace con MCD senza e con MCD	70	51	73%	70	100%	51	73%
22-TC dell'addome inferiore senza e con MDC	1	0	0%	1	100%	0	0%
23-TC dell'addome completo	1	1	100%	1	100%	1	100%
24-TC dell'addome completo senza e con MDC	82	63	77%	82	100%	63	77%
25-TC Cranio – encefalo	3	2	67%	3	100%	2	67%
26-TC Cranio – encefalo senza e con MDC	17	11	65%	17	100%	11	65%
27-TC del rachide e dello speco vertebrale	1	1	100%	1	100%	1	100%
29-TC del rachide e dello speco vertebrale	1	1	100%	1	100%	1	100%
33-TC di Bacino e articolazioni sacroiliache	1	1	100%	1	100%	1	100%
34-RM di encefalo e tronco encefalico, giunzione	3	3	100%	3	100%	3	100%
35-RM di encefalo e tronco encefalico, giunzione	15	13	87%	15	100%	13	87%
36-RM di addome inferiore e scavo pelvico	2	1	50%	2	100%	1	50%
37-RM di addome inferiore e scavo pelvico senza	18	13	72%	18	100%	13	72%
38-RM della colonna in toto	10	7	70%	10	100%	7	70%
39-RM della colonna in toto senza e con MDC	5	2	40%	5	100%	2	40%
40-Diagnostica ecografica del capo e del collo	35	29	83%	35	100%	29	83%
43-Ecografia dell'addome superiore	30	23	77%	30	100%	23	77%
44-Ecografia dell'addome inferiore	4	3	75%	4	100%	3	75%
45-Ecografia dell'addome completo	75	65	87%	75	100%	65	87%
46-Ecografia bilaterale della mammella	122	104	85%	122	100%	104	85%
47-Ecografia monolaterale della mammella	29	23	79%	29	100%	23	79%
50-Ecocolordoppler degli arti inferiori arterioso	6	6	100%	6	100%	6	100%
51-Colonscopia totale con endoscopio flessibile	58	51	88%	58	100%	51	88%
53-Rettosigmoidoscopia con endoscopio	7	6	86%	7	100%	6	86%
54-Esofagogastroduodenoscopia	57	51	89%	57	100%	51	89%
55-Esofagogastroduodenoscopia con biopsia in	0	0	.	0	.	0	.
71-Visita algologica	132	128	97%	132	100%	128	97%
<b>Totale complessivo</b>	<b>1.435</b>	<b>1.177</b>	<b>82%</b>	<b>1.435</b>	<b>100%</b>	<b>1.177</b>	<b>82%</b>



Prestazioni	Totali	Num	% nei tempi	mobilita	mobilita totali	Num mobilita	di cui nei tempi
07-Prima Visita ginecologica	16	1	6%	16	100%	1	6%
08-Prima Visita otorinolaringoiatrica	2	2	100%	2	100%	2	100%
09-Prima Visita urologica	5	5	100%	5	100%	5	100%
11-Prima Visita fisiatrica	1	1	100%	1	100%	1	100%
12-Prima Visita gastroenterologica	103	72	70%	103	100%	72	70%
13-Prima Visita oncologica	76	49	64%	76	100%	49	64%
15-Mammografia bilaterale ER Mammografia	41	38	93%	41	100%	38	93%
16-Mammografia monolaterale	2	1	50%	2	100%	1	50%
17-TC del Torace	0	0	.	0	.	0	.
18-TC del Torace con MCD senza e con MCD	17	11	65%	17	100%	11	65%
19-TC dell'addome superiore	1	1	100%	1	100%	1	100%
20-TC dell'addome superiore senza e con MDC	1	0	0%	1	100%	0	0%
21-TC dell'Addome inferiore	1	1	100%	1	100%	1	100%
23-TC dell'addome completo	1	1	100%	1	100%	1	100%
24-TC dell'addome completo senza e con MDC	14	9	64%	14	100%	9	64%
25-TC Cranio – encefalo	1	1	100%	1	100%	1	100%
26-TC Cranio – encefalo senza e con MDC	3	1	33%	3	100%	1	33%
28-TC del rachide e dello speco vertebrale	0	0	.	0	.	0	.
29-TC del rachide e dello speco vertebrale	0	0	.	0	.	0	.
33-TC di Bacino e articolazioni sacroiliache	1	1	100%	1	100%	1	100%
34-RM di encefalo e tronco encefalico, giunzione	3	3	100%	3	100%	3	100%
35-RM di encefalo e tronco encefalico, giunzione	18	18	100%	18	100%	18	100%
36-RM di addome inferiore e scavo pelvico	2	2	100%	2	100%	2	100%
37-RM di addome inferiore e scavo pelvico senza	46	46	100%	46	100%	46	100%
38-RM della colonna in toto	15	7	47%	15	100%	7	47%
39-RM della colonna in toto senza e con MDC	13	7	54%	13	100%	7	54%
40-Diagnostica ecografica del capo e del collo	31	28	90%	31	100%	28	90%
42-Eco (color) dopplergrafia dei tronchi	1	1	100%	1	100%	1	100%
43-Ecografia dell'addome superiore	13	12	92%	13	100%	12	92%
44-Ecografia dell'addome inferiore	1	1	100%	1	100%	1	100%
45-Ecografia dell'addome completo	51	39	76%	51	100%	39	76%
46-Ecografia bilaterale della mammella	59	56	95%	59	100%	56	95%
47-Ecografia monolaterale della mammella	4	4	100%	4	100%	4	100%
51-Colonscopia totale con endoscopio flessibile	92	57	62%	92	100%	57	62%
53-Rettosigmoidoscopia con endoscopio	5	5	100%	5	100%	5	100%
54-Esofagogastroduodenoscopia	60	51	85%	60	100%	51	85%
55-Esofagogastroduodenoscopia con biopsia in	6	3	50%	6	100%	3	50%
71-Visita algologica	38	38	100%	38	100%	38	100%
Totale complessivo	744	573	77%	744	100%	573	77%



Prestazioni	Totali	Num	% nei tempi	mobilita	mobilita totali	Num mobilita	di cui nei tempi
07-Prima Visita ginecologica	40	14	35%	40	100%	14	35%
08-Prima Visita otorinolaringoiatrica	53	51	96%	53	100%	51	96%
09-Prima Visita urologica	22	22	100%	22	100%	22	100%
11-Prima Visita fisiatrica	1	1	100%	1	100%	1	100%
12-Prima Visita gastroenterologica	143	132	92%	143	100%	132	92%
13-Prima Visita oncologica	898	894	100%	898	100%	894	100%
15-Mammografia bilaterale ER Mammografia	35	4	11%	35	100%	4	11%
17-TC del Torace	10	8	80%	10	100%	8	80%
18-TC del Torace con MCD senza e con MCD	81	64	79%	81	100%	64	79%
19-TC dell'addome superiore	1	1	100%	1	100%	1	100%
20-TC dell'addome superiore senza e con MDC	5	5	100%	5	100%	5	100%
22-TC dell'addome inferiore senza e con MDC	2	2	100%	2	100%	2	100%
23-TC dell'addome completo	10	7	70%	10	100%	7	70%
24-TC dell'addome completo senza e con MDC	82	65	79%	82	100%	65	79%
25-TC Cranio – encefalo	9	7	78%	9	100%	7	78%
26-TC Cranio – encefalo senza e con MDC	17	15	88%	17	100%	15	88%
33-TC di Bacino e articolazioni sacroiliache	2	2	100%	2	100%	2	100%
34-RM di encefalo e tronco encefalico, giunzione	11	10	91%	11	100%	10	91%
35-RM di encefalo e tronco encefalico, giunzione	45	43	96%	45	100%	43	96%
36-RM di addome inferiore e scavo pelvico	6	6	100%	6	100%	6	100%
37-RM di addome inferiore e scavo pelvico senza	144	144	100%	144	100%	144	100%
38-RM della colonna in toto	30	19	63%	30	100%	19	63%
39-RM della colonna in toto senza e con MDC	9	4	44%	9	100%	4	44%
40-Diagnostica ecografica del capo e del collo	6	5	83%	6	100%	5	83%
43-Ecografia dell'addome superiore	9	7	78%	9	100%	7	78%
44-Ecografia dell'addome inferiore	1	0	0%	1	100%	0	0%
45-Ecografia dell'addome completo	11	5	45%	11	100%	5	45%
46-Ecografia bilaterale della mammella	47	11	23%	47	100%	11	23%
50-Ecocolordoppler degli arti inferiori arterioso	1	1	100%	1	100%	1	100%
51-Colonscopia totale con endoscopio flessibile	132	80	61%	132	100%	80	61%
53-Rettosigmoidoscopia con endoscopio	8	8	100%	8	100%	8	100%
54-Esofagogastroduodenoscopia	74	73	99%	74	100%	73	99%
55-Esofagogastroduodenoscopia con biopsia in	10	10	100%	10	100%	10	100%
71-Visita algologica	38	38	100%	38	100%	38	100%
<b>Totale complessivo</b>	<b>1.993</b>	<b>1.758</b>	<b>88%</b>	<b>1.993</b>	<b>100%</b>	<b>1.758</b>	<b>88%</b>