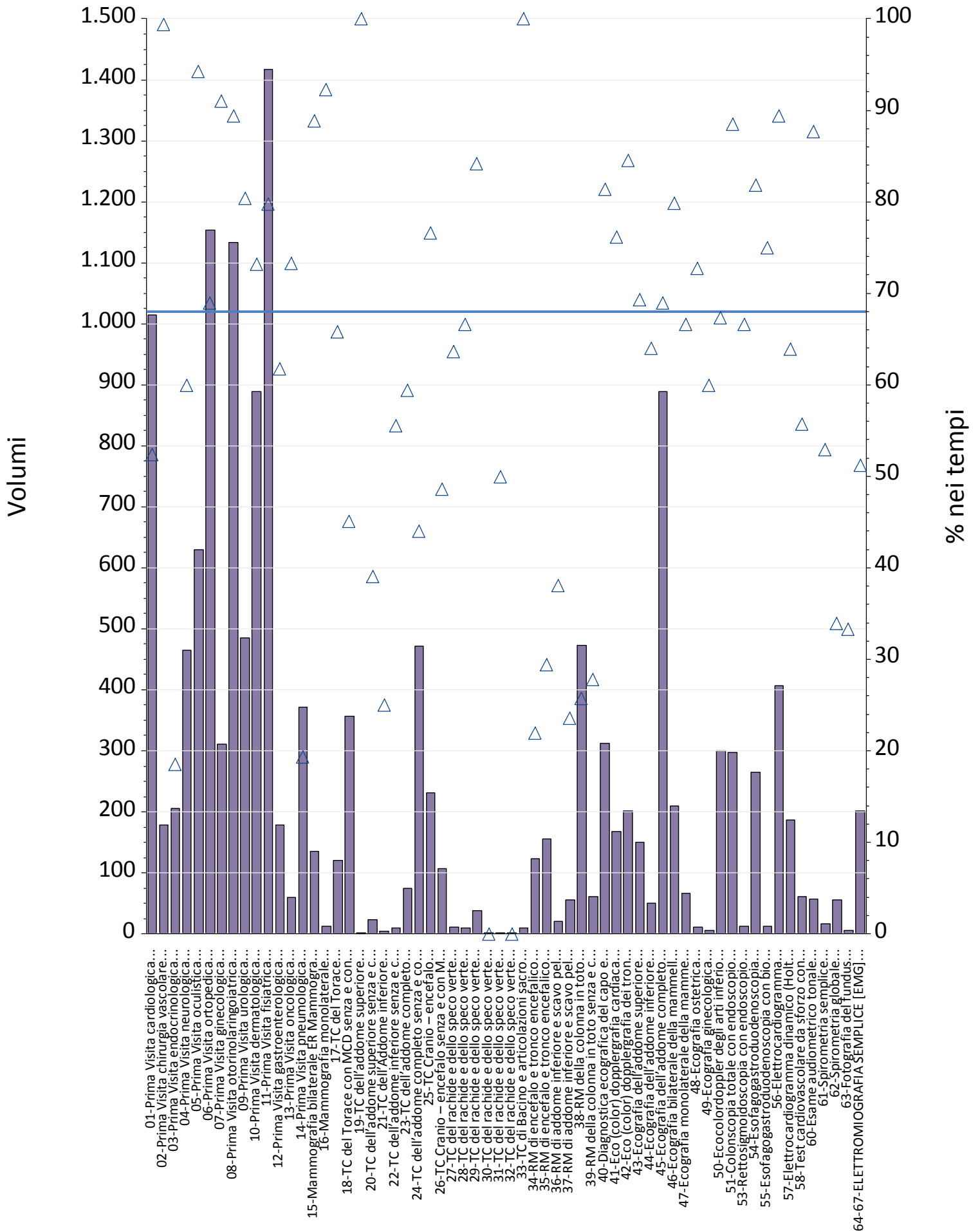
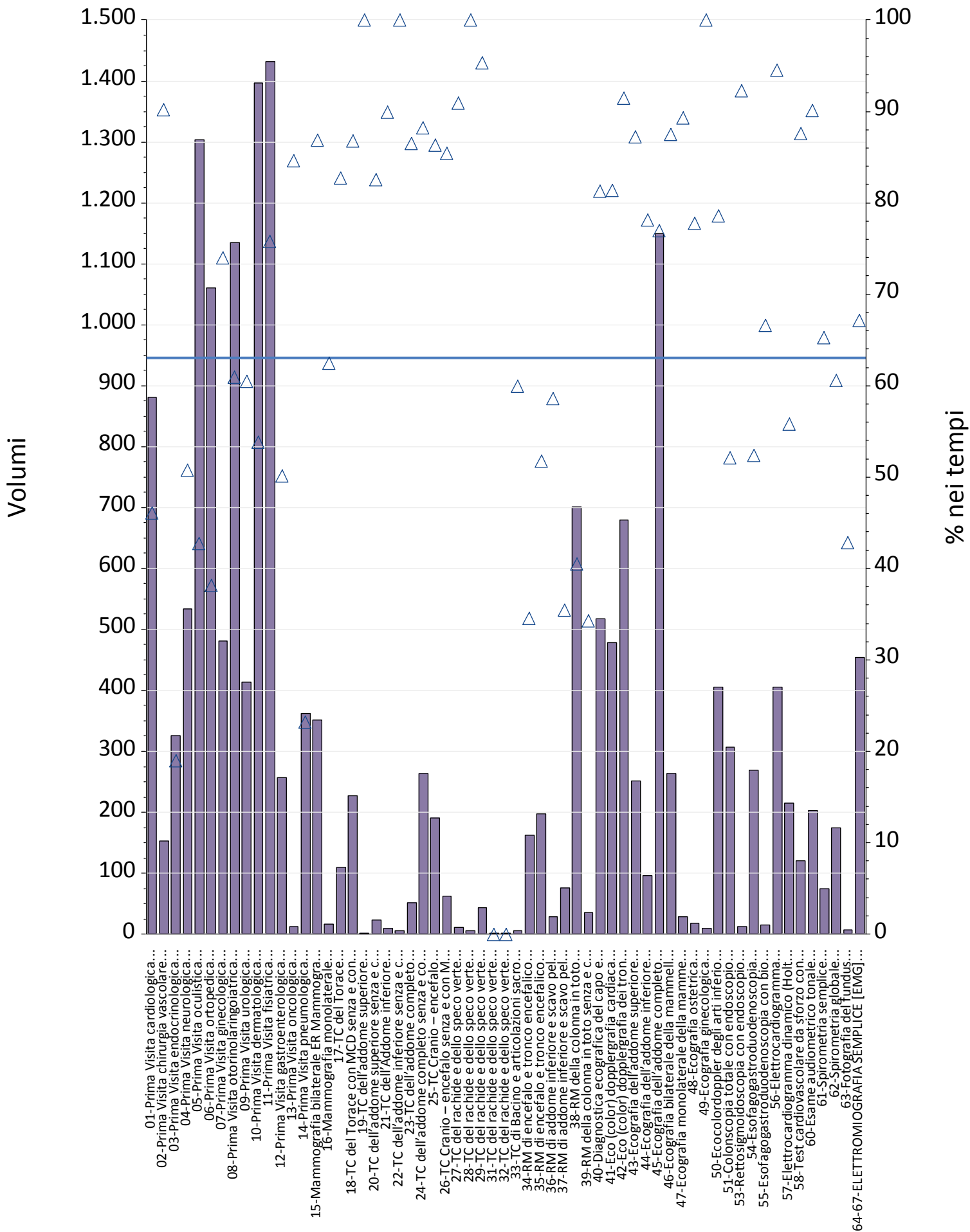


Report TdA  
Friuli – Venezia Giulia  
Gennaio



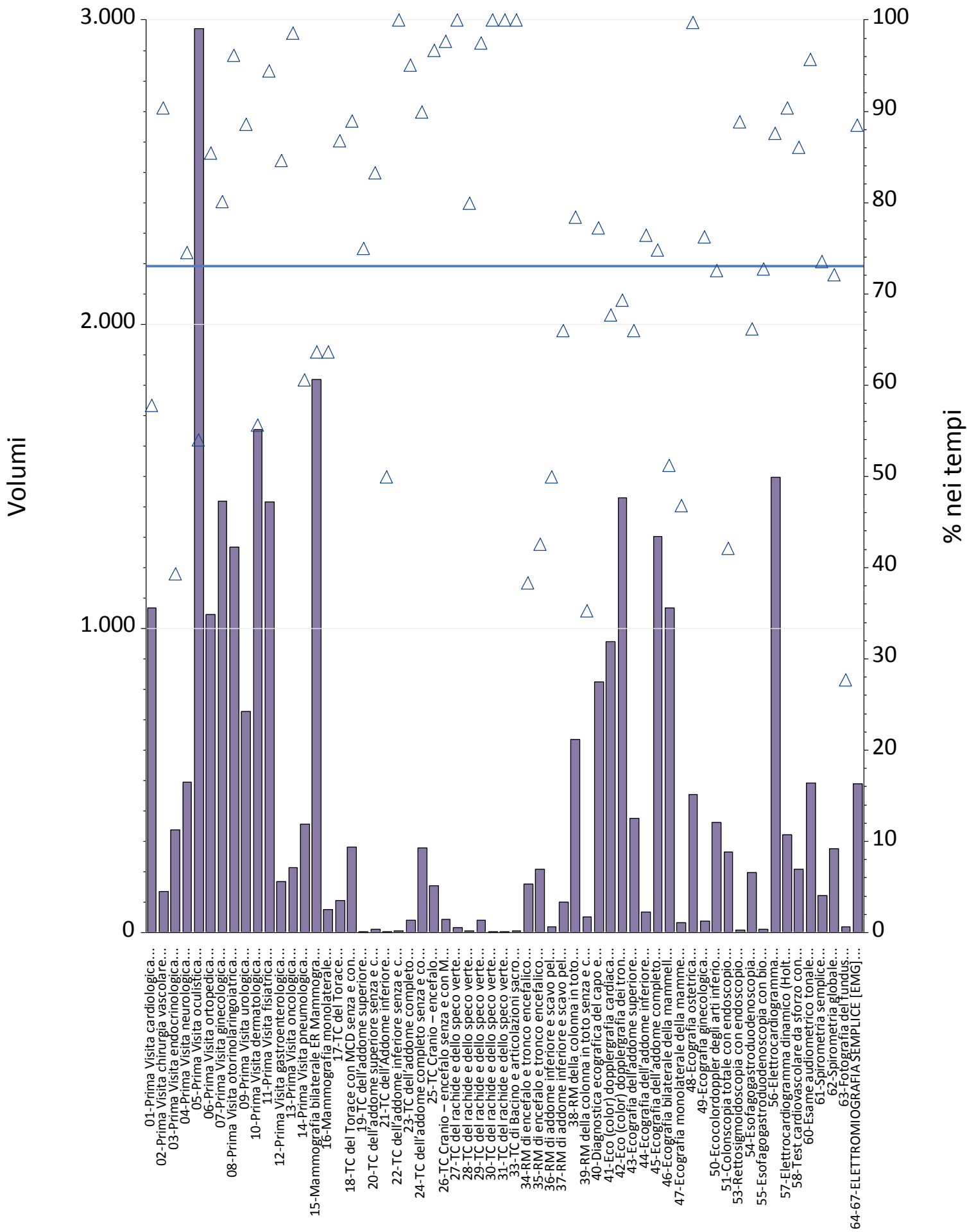
Prestazioni	% nei tempi	volumi
01-Prima Visita cardiologica	52%	1.015
02-Prima Visita chirurgia vascolare	99%	178
03-Prima Visita endocrinologica	19%	205
04-Prima Visita neurologica	60%	465
05-Prima Visita oculistica	94%	630
06-Prima Visita ortopedica	69%	1.154
07-Prima Visita ginecologica	91%	311
08-Prima Visita otorinolaringoiatrica	89%	1.133
09-Prima Visita urologica	80%	485
10-Prima Visita dermatologica	73%	889
11-Prima Visita fisiatrica	80%	1.417
12-Prima Visita gastroenterologica	62%	178
13-Prima Visita oncologica	73%	60
14-Prima Visita pneumologica	19%	372
15-Mammografia bilaterale ER Mammografia bilaterale	89%	135
16-Mammografia monolaterale	92%	13
17-TC del Torace	66%	120
18-TC del Torace con MCD senza e con MCD	45%	357
19-TC dell'addome superiore	100%	2
20-TC dell'addome superiore senza e con MDC	39%	23
21-TC dell'Addome inferiore	25%	4
22-TC dell'addome inferiore senza e con MDC	56%	9
23-TC dell'addome completo	59%	74
24-TC dell'addome completo senza e con MDC	44%	472
25-TC Cranio – encefalo	77%	231
26-TC Cranio – encefalo senza e con MDC	49%	107
27-TC del rachide e dello speco vertebrale cervicale	64%	11
28-TC del rachide e dello speco vertebrale toracico	67%	9
29-TC del rachide e dello speco vertebrale lombosacrale	84%	38
30-TC del rachide e dello speco vertebrale cervicale senza e con MDC	0%	1
31-TC del rachide e dello speco vertebrale toracico senza e con MDC	50%	2
32-TC del rachide e dello speco vertebrale lombosacrale senza e con MDC	0%	1
33-TC di Bacino e articolazioni sacroiliache	100%	10
34-RM di encefalo e tronco encefalico, giunzione cranio spinale e relativo distretto vascolare	22%	123
35-RM di encefalo e tronco encefalico, giunzione cranio spinale e relativo distretto vascolare senza e con MDC	29%	156
36-RM di addome inferiore e scavo pelvico	38%	21
37-RM di addome inferiore e scavo pelvico senza e con MDC	24%	55
38-RM della colonna in toto	26%	473
39-RM della colonna in toto senza e con MDC	28%	61
40-Diagnostica ecografica del capo e del collo	81%	312
41-Eco (color) dopplergrafia cardiaca	76%	168
42-Eco (color) dopplergrafia dei tronchi sovraaortici	85%	201
43-Ecografia dell'addome superiore	69%	150
44-Ecografia dell'addome inferiore	64%	50
45-Ecografia dell'addome completo	69%	889
46-Ecografia bilaterale della mammella	80%	209
47-Ecografia monolaterale della mammella	67%	66
48-Ecografia ostetrica	73%	11
49-Ecografia ginecologica	60%	5
50-Ecocolordoppler degli arti inferiori arterioso e/o venoso	67%	300
51-Colonscopia totale con endoscopio flessibile	89%	297
53-Rettosigmoidoscopia con endoscopio flessibile	67%	12
54-Esofagogastroduodenoscopia	82%	265
55-Esofagogastroduodenoscopia con biopsia in sede unica	75%	12
56-Elettrocardiogramma	89%	407
57-Elettrocardiogramma dinamico (Holter)	64%	186
58-Test cardiovascolare da sforzo con cicloergometro o con pedana mobile	56%	61
60-Esame audiometrico tonale	88%	57
61-Spirometria semplice	53%	17
62-Spirometria globale	34%	56
63-Fotografia del fundus	33%	6
64-67-ELETTROMIOGRAFIA SEMPLICE [EMG] PER MUSCOLO	51%	201
<b>Totale complessivo</b>	<b>68%</b>	<b>14.938</b>



Prestazioni	% nei tempi	volumi
01-Prima Visita cardiologica	46%	881
02-Prima Visita chirurgia vascolare	90%	153
03-Prima Visita endocrinologica	19%	326
04-Prima Visita neurologica	51%	534
05-Prima Visita oculistica	43%	1.303
06-Prima Visita ortopedica	38%	1.061
07-Prima Visita ginecologica	74%	481
08-Prima Visita otorinolaringoiatrica	61%	1.134
09-Prima Visita urologica	61%	413
10-Prima Visita dermatologica	54%	1.396
11-Prima Visita fisiatria	76%	1.432
12-Prima Visita gastroenterologica	50%	257
13-Prima Visita oncologica	85%	13
14-Prima Visita pneumologica	23%	362
15-Mammografia bilaterale ER Mammografia bilaterale	87%	351
16-Mammografia monolaterale	63%	16
17-TC del Torace	83%	110
18-TC del Torace con MCD senza e con MCD	87%	227
19-TC dell'addome superiore	100%	1
20-TC dell'addome superiore senza e con MDC	83%	23
21-TC dell'Addome inferiore	90%	10
22-TC dell'addome inferiore senza e con MDC	100%	5
23-TC dell'addome completo	87%	52
24-TC dell'addome completo senza e con MDC	88%	264
25-TC Cranio – encefalo	86%	190
26-TC Cranio – encefalo senza e con MDC	85%	62
27-TC del rachide e dello speco vertebrale cervicale	91%	11
28-TC del rachide e dello speco vertebrale toracico	100%	5
29-TC del rachide e dello speco vertebrale lombosacrale	95%	43
31-TC del rachide e dello speco vertebrale toracico senza e con MDC	0%	1
32-TC del rachide e dello speco vertebrale lombosacrale senza e con MDC	0%	1
33-TC di Bacino e articolazioni sacroiliache	60%	5
34-RM di encefalo e tronco encefalico, giunzione cranio spinale e relativo distretto vascolare	35%	162
35-RM di encefalo e tronco encefalico, giunzione cranio spinale e relativo distretto vascolare senza e con MDC	52%	197
36-RM di addome inferiore e scavo pelvico	59%	29
37-RM di addome inferiore e scavo pelvico senza e con MDC	36%	76
38-RM della colonna in toto	41%	701
39-RM della colonna in toto senza e con MDC	34%	35
40-Diagnostica ecografica del capo e del collo	81%	518
41-Eco (color) dopplergrafia cardiaca	81%	478
42-Eco (color) dopplergrafia dei tronchi sovraaortici	91%	679
43-Ecografia dell'addome superiore	87%	252
44-Ecografia dell'addome inferiore	78%	96
45-Ecografia dell'addome completo	77%	1.150
46-Ecografia bilaterale della mammella	88%	264
47-Ecografia monolaterale della mammella	89%	28
48-Ecografia ostetrica	78%	18
49-Ecografia ginecologica	100%	10
50-Ecocolordoppler degli arti inferiori arterioso e/o venoso	79%	406
51-Colonscopia totale con endoscopio flessibile	52%	307
53-Rettosigmoidoscopia con endoscopio flessibile	92%	13
54-Esofagogastroduodenoscopia	52%	269
55-Esofagogastroduodenoscopia con biopsia in sede unica	67%	15
56-Elettrocardiogramma	95%	406
57-Elettrocardiogramma dinamico (Holter)	56%	215
58-Test cardiovascolare da sforzo con cicloergometro o con pedana mobile	88%	121
60-Esame audiometrico tonale	90%	203
61-Spirometria semplice	65%	75
62-Spirometria globale	61%	175
63-Fotografia del fundus	43%	7
64-67-ELETTROMIOGRAFIA SEMPLICE [EMG] PER MUSCOLO	67%	454
<b>Totale complessivo</b>	<b>63%</b>	<b>18.482</b>

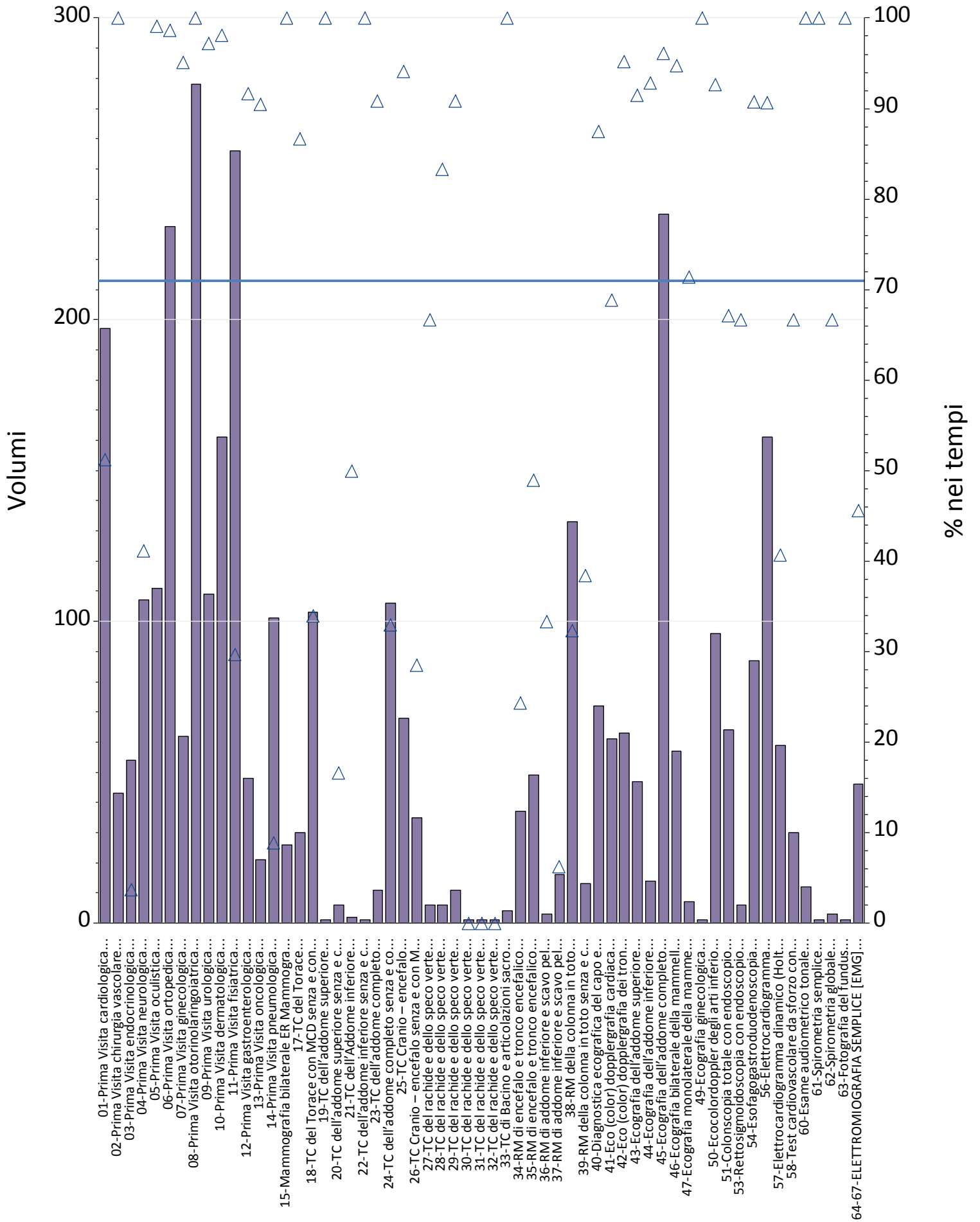
Aziende	B - Breve				
	Totali	% nei tempi	mobilita	mobilita totali	di cui nei tempi
ASFO - AZIENDA SANITARIA FRIULI OCCIDENTALE	3.572	71%	238	6.7%	77%
ASUFC - AZIENDA SANITARIA UNIVERSITARIA FRIULI CENTRALE	6.004	63%	1.434	24%	72%
ASUGI - AZIENDA SANITARIA UNIVERSITARIA GIULIANO ISONTINA	5.362	72%	437	8.1%	69%
REGIONE FRIULI - VENEZIA GIULIA	14.938	68%	2.109	14%	72%

D - Differita					P - Programmata				
Totali	% nei tempi	mobilita	mobilita totali	di cui nei tempi	Totali	% nei tempi	mobilita	mobilita totali	di cui nei tempi
3.464	71%	293	8.5%	70%	8.016	74%	740	9.2%	81%
7.832	53%	2.080	27%	72%	11.289	66%	2.587	23%	77%
7.186	70%	839	12%	61%	8.852	81%	940	11%	82%
18.482	63%	3.212	17%	69%	28.157	73%	4.267	15%	78%

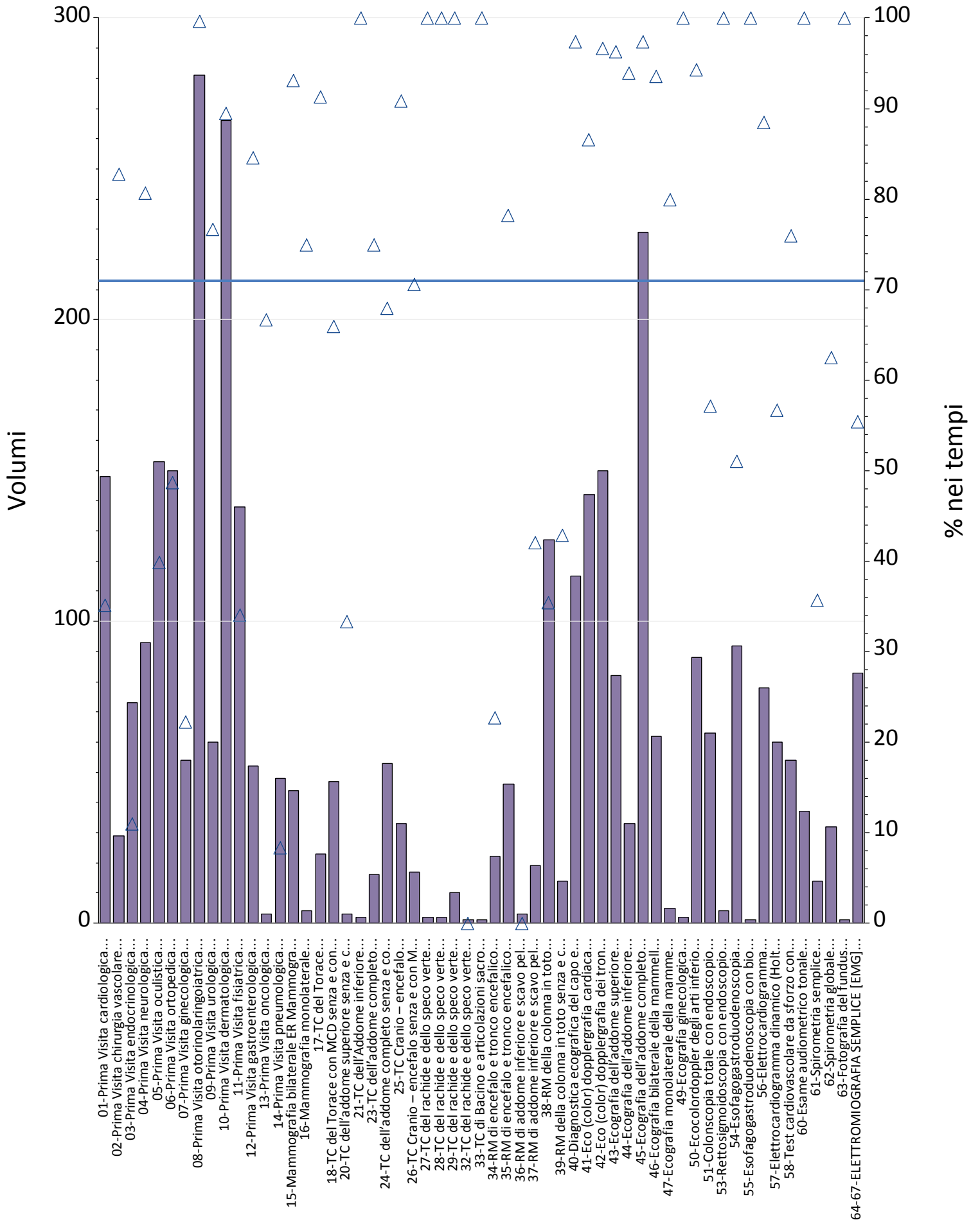


Prestazioni	% nei tempi	volumi
01-Prima Visita cardiologica	58%	1.068
02-Prima Visita chirurgia vascolare	90%	135
03-Prima Visita endocrinologica	39%	338
04-Prima Visita neurologica	75%	495
05-Prima Visita oculistica	54%	2.971
06-Prima Visita ortopedica	85%	1.047
07-Prima Visita ginecologica	80%	1.418
08-Prima Visita otorinolaringoiatrica	96%	1.268
09-Prima Visita urologica	89%	727
10-Prima Visita dermatologica	56%	1.654
11-Prima Visita fisiatrica	94%	1.416
12-Prima Visita gastroenterologica	85%	169
13-Prima Visita oncologica	99%	215
14-Prima Visita pneumologica	61%	358
15-Mammografia bilaterale ER Mammografia bilaterale	64%	1.818
16-Mammografia monolaterale	64%	77
17-TC del Torace	87%	106
18-TC del Torace con MCD senza e con MCD	89%	280
19-TC dell'addome superiore	75%	4
20-TC dell'addome superiore senza e con MDC	83%	12
21-TC dell'Addome inferiore	50%	2
22-TC dell'addome inferiore senza e con MDC	100%	6
23-TC dell'addome completo	95%	41
24-TC dell'addome completo senza e con MDC	90%	278
25-TC Cranio – encefalo	97%	154
26-TC Cranio – encefalo senza e con MDC	98%	43
27-TC del rachide e dello speco vertebrale cervicale	100%	17
28-TC del rachide e dello speco vertebrale toracico	80%	5
29-TC del rachide e dello speco vertebrale lombosacrale	98%	41
30-TC del rachide e dello speco vertebrale cervicale senza e con MDC	100%	1
31-TC del rachide e dello speco vertebrale toracico senza e con MDC	100%	1
33-TC di Bacino e articolazioni sacroiliache	100%	7
34-RM di encefalo e tronco encefalico, giunzione cranio spinale e relativo distretto vascolare	38%	159
35-RM di encefalo e tronco encefalico, giunzione cranio spinale e relativo distretto vascolare senza e con MDC	43%	209
36-RM di addome inferiore e scavo pelvico	50%	18
37-RM di addome inferiore e scavo pelvico senza e con MDC	66%	100
38-RM della colonna in toto	78%	635
39-RM della colonna in toto senza e con MDC	35%	51
40-Diagnostica ecografica del capo e del collo	77%	823
41-Eco (color) dopplergrafia cardiaca	68%	956
42-Eco (color) dopplergrafia dei tronchi sovraaortici	69%	1.428
43-Ecografia dell'addome superiore	66%	377
44-Ecografia dell'addome inferiore	76%	68
45-Ecografia dell'addome completo	75%	1.301
46-Ecografia bilaterale della mammella	51%	1.066
47-Ecografia monolaterale della mammella	47%	32
48-Ecografia ostetrica	100%	455
49-Ecografia ginecologica	76%	38
50-Ecocolordoppler degli arti inferiori arterioso e/o venoso	73%	361
51-Colonscopia totale con endoscopio flessibile	42%	266
53-Rettosigmoidoscopia con endoscopio flessibile	89%	9
54-Esofagogastroduodenoscopia	66%	198
55-Esofagogastroduodenoscopia con biopsia in sede unica	73%	11
56-Elettrocardiogramma	88%	1.497
57-Elettrocardiogramma dinamico (Holter)	90%	322
58-Test cardiovascolare da sforzo con cicloergometro o con pedana mobile	86%	208
60-Esame audiometrico tonale	96%	493
61-Spirometria semplice	74%	121
62-Spirometria globale	72%	276
63-Fotografia del fundus	28%	18
64-67-ELETTROMIOGRAFIA SEMPLICE [EMG] PER MUSCOLO	89%	489
<b>Totale complessivo</b>	<b>73%</b>	<b>28.157</b>

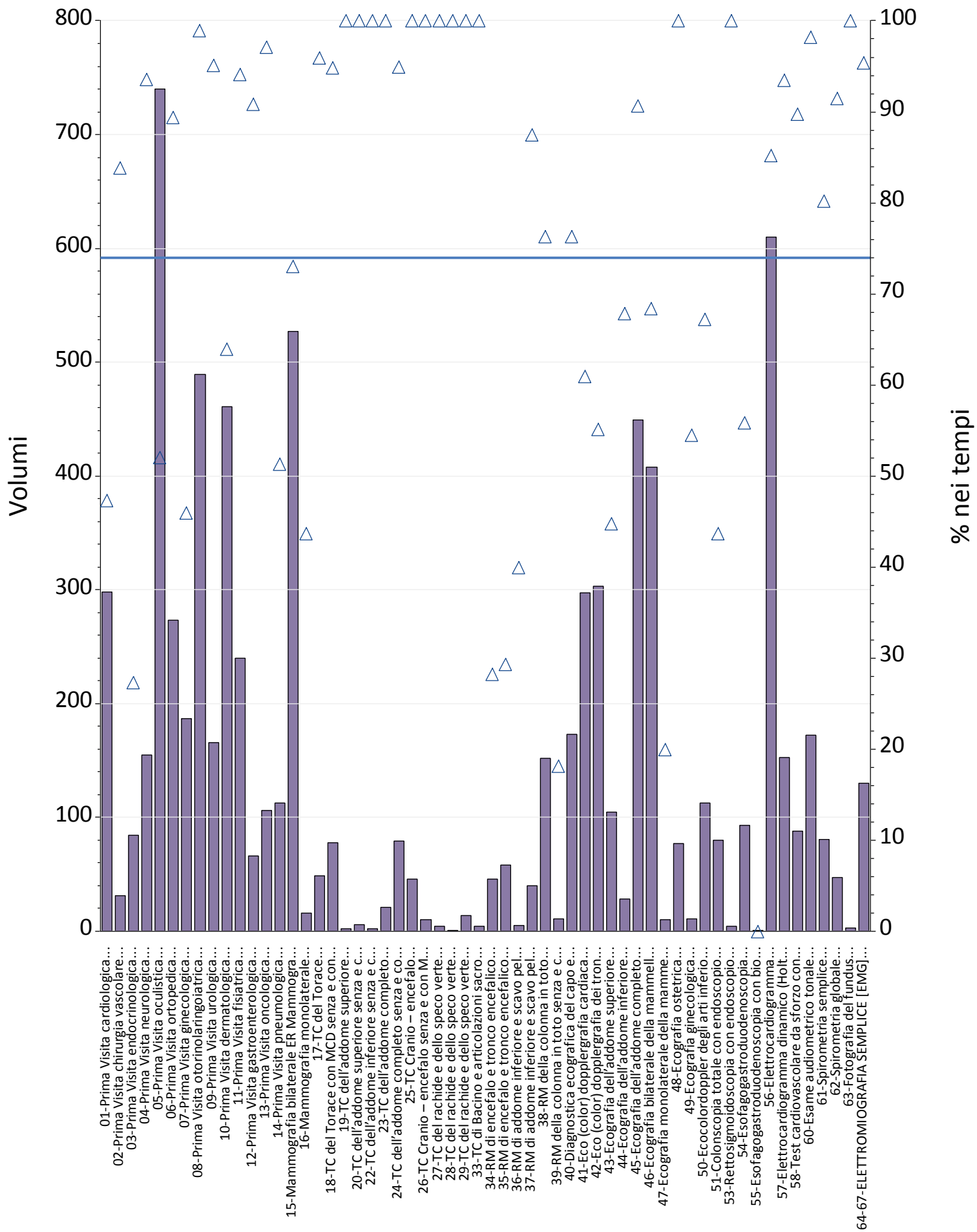




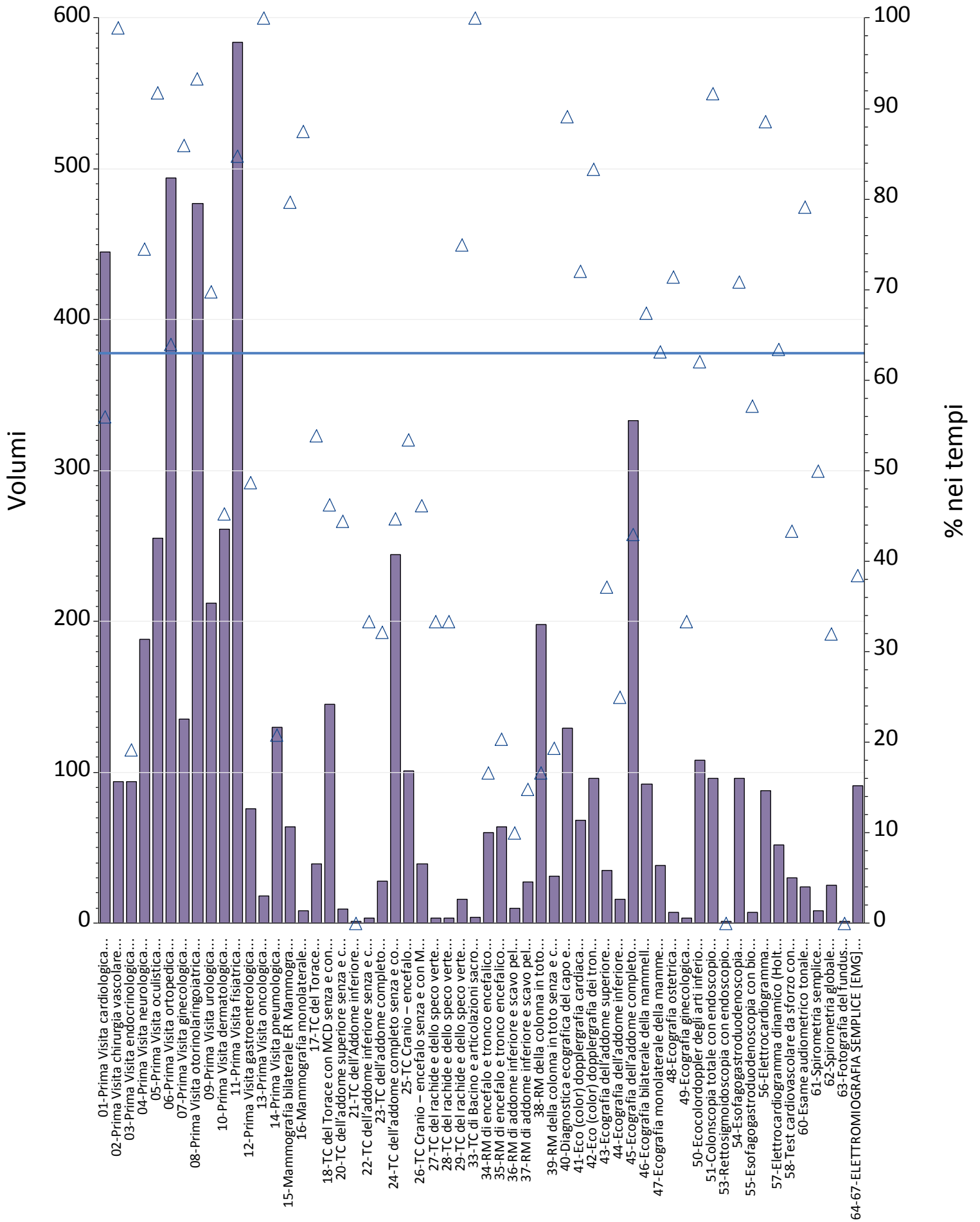
Prestazioni	Totali	% nei tempi	mobilita	mobilita totali	di cui nei tempi
01-Prima Visita cardiologica	197	51%	11	5.6%	64%
02-Prima Visita chirurgia vascolare	43	100%	7	16%	100%
03-Prima Visita endocrinologica	54	4%	2	3.7%	50%
04-Prima Visita neurologica	107	41%	6	5.6%	83%
05-Prima Visita oculistica	111	99%	6	5.4%	83%
06-Prima Visita ortopedica	231	99%	3	1.3%	67%
07-Prima Visita ginecologica	62	95%	18	29%	100%
08-Prima Visita otorinolaringoiatrica	278	100%	5	1.8%	100%
09-Prima Visita urologica	109	97%	3	2.8%	67%
10-Prima Visita dermatologica	161	98%	3	1.9%	33%
11-Prima Visita fisiatrica	256	30%	11	4.3%	100%
12-Prima Visita gastroenterologica	48	92%	16	33%	88%
13-Prima Visita oncologica	21	90%	21	100%	90%
14-Prima Visita pneumologica	101	9%	5	5.0%	20%
15-Mammografia bilaterale ER Mammografia	26	100%	3	12%	100%
17-TC del Torace	30	87%	0	.00%	.
18-TC del Torace con MCD senza e con MCD	103	34%	8	7.8%	75%
19-TC dell'addome superiore	1	100%	0	.00%	.
20-TC dell'addome superiore senza e con MDC	6	17%	0	.00%	.
21-TC dell'Addome inferiore	2	50%	0	.00%	.
22-TC dell'addome inferiore senza e con MDC	1	100%	0	.00%	.
23-TC dell'addome completo	11	91%	0	.00%	.
24-TC dell'addome completo senza e con MDC	106	33%	8	7.5%	63%
25-TC Cranio – encefalo	68	94%	1	1.5%	0%
26-TC Cranio – encefalo senza e con MDC	35	29%	2	5.7%	50%
27-TC del rachide e dello speco vertebrale	6	67%	1	17%	100%
28-TC del rachide e dello speco vertebrale	6	83%	0	.00%	.
29-TC del rachide e dello speco vertebrale	11	91%	0	.00%	.
30-TC del rachide e dello speco vertebrale	1	0%	0	.00%	.
31-TC del rachide e dello speco vertebrale	1	0%	0	.00%	.
32-TC del rachide e dello speco vertebrale	1	0%	0	.00%	.
33-TC di Bacino e articolazioni sacroiliache	4	100%	0	.00%	.
34-RM di encefalo e tronco encefalico, giunzione	37	24%	2	5.4%	50%
35-RM di encefalo e tronco encefalico, giunzione	49	49%	3	6.1%	100%
36-RM di addome inferiore e scavo pelvico	3	33%	1	33%	0%
37-RM di addome inferiore e scavo pelvico senza	16	6%	4	25%	25%
38-RM della colonna in toto	133	32%	6	4.5%	50%
39-RM della colonna in toto senza e con MDC	13	38%	0	.00%	.
40-Diagnostica ecografica del capo e del collo	72	88%	10	14%	90%
41-Eco (color) dopplergrafia cardiaca	61	69%	3	4.9%	100%
42-Eco (color) dopplergrafia dei tronchi	63	95%	1	1.6%	100%
43-Ecografia dell'addome superiore	47	91%	2	4.3%	100%
44-Ecografia dell'addome inferiore	14	93%	2	14%	50%
45-Ecografia dell'addome completo	235	96%	7	3.0%	57%
46-Ecografia bilaterale della mammella	57	95%	22	39%	100%
47-Ecografia monolaterale della mammella	7	71%	5	71%	60%
49-Ecografia ginecologica	1	100%	0	.00%	.
50-Ecocolordoppler degli arti inferiori arterioso	96	93%	1	1.0%	100%
51-Colonscopia totale con endoscopio flessibile	64	67%	13	20%	77%
53-Rettosigmoidoscopia con endoscopio	6	67%	0	.00%	.
54-Esofagogastroduodenoscopia	87	91%	8	9.2%	38%
56-Elettrocardiogramma	161	91%	2	1.2%	100%
57-Elettrocardiogramma dinamico (Holter)	59	41%	0	.00%	.
58-Test cardiovascolare da sforzo con	30	67%	5	17%	0%
60-Esame audiometrico tonale	12	100%	0	.00%	.
61-Spirometria semplice	1	100%	0	.00%	.
62-Spirometria globale	3	67%	0	.00%	.
63-Fotografia del fundus	1	100%	0	.00%	.
64-67-ELETTROMIOGRAFIA SEMPLICE [EMG] PER	46	46%	1	2.2%	0%
Totale complessivo	3.572	71%	238	6.7%	77%



Prestazioni	Totali	% nei tempi	mobilita	mobilita totali	di cui nei tempi
01-Prima Visita cardiologica	148	35%	13	8.8%	31%
02-Prima Visita chirurgia vascolare	29	83%	2	6.9%	100%
03-Prima Visita endocrinologica	73	11%	3	4.1%	33%
04-Prima Visita neurologica	93	81%	9	9.7%	33%
05-Prima Visita oculistica	153	40%	16	10%	44%
06-Prima Visita ortopedica	150	49%	24	16%	46%
07-Prima Visita ginecologica	54	22%	6	11%	33%
08-Prima Visita otorinolaringoiatrica	281	100%	11	3.9%	91%
09-Prima Visita urologica	60	77%	4	6.7%	100%
10-Prima Visita dermatologica	266	89%	4	1.5%	25%
11-Prima Visita fisiatrica	138	34%	17	12%	71%
12-Prima Visita gastroenterologica	52	85%	15	29%	100%
13-Prima Visita oncologica	3	67%	3	100%	67%
14-Prima Visita pneumologica	48	8%	7	15%	43%
15-Mammografia bilaterale ER Mammografia	44	93%	6	14%	83%
16-Mammografia monolaterale	4	75%	1	25%	100%
17-TC del Torace	23	91%	0	.00%	.
18-TC del Torace con MCD senza e con MCD	47	66%	12	26%	100%
20-TC dell'addome superiore senza e con MDC	3	33%	0	.00%	.
21-TC dell'Addome inferiore	2	100%	0	.00%	.
23-TC dell'addome completo	16	75%	0	.00%	.
24-TC dell'addome completo senza e con MDC	53	68%	16	30%	100%
25-TC Cranio – encefalo	33	91%	1	3.0%	100%
26-TC Cranio – encefalo senza e con MDC	17	71%	1	5.9%	100%
27-TC del rachide e dello speco vertebrale	2	100%	1	50%	100%
28-TC del rachide e dello speco vertebrale	2	100%	0	.00%	.
29-TC del rachide e dello speco vertebrale	10	100%	0	.00%	.
32-TC del rachide e dello speco vertebrale	1	0%	0	.00%	.
33-TC di Bacino e articolazioni sacroiliache	1	100%	0	.00%	.
34-RM di encefalo e tronco encefalico, giunzione	22	23%	3	14%	33%
35-RM di encefalo e tronco encefalico, giunzione	46	78%	3	6.5%	100%
36-RM di addome inferiore e scavo pelvico	3	0%	0	.00%	.
37-RM di addome inferiore e scavo pelvico senza	19	42%	12	63%	50%
38-RM della colonna in toto	127	35%	14	11%	64%
39-RM della colonna in toto senza e con MDC	14	43%	2	14%	0%
40-Diagnostica ecografica del capo e del collo	115	97%	5	4.3%	80%
41-Eco (color) dopplergrafia cardiaca	142	87%	0	.00%	.
42-Eco (color) dopplergrafia dei tronchi	150	97%	5	3.3%	100%
43-Ecografia dell'addome superiore	82	96%	3	3.7%	67%
44-Ecografia dell'addome inferiore	33	94%	0	.00%	.
45-Ecografia dell'addome completo	229	97%	9	3.9%	78%
46-Ecografia bilaterale della mammella	62	94%	13	21%	85%
47-Ecografia monolaterale della mammella	5	80%	1	20%	100%
49-Ecografia ginecologica	2	100%	0	.00%	.
50-Ecocolordoppler degli arti inferiori arterioso	88	94%	2	2.3%	0%
51-Colonscopia totale con endoscopio flessibile	63	57%	16	25%	75%
53-Rettosigmoidoscopia con endoscopio	4	100%	1	25%	100%
54-Esofagogastroduodenoscopia	92	51%	14	15%	93%
55-Esofagogastroduodenoscopia con biopsia in	1	100%	0	.00%	.
56-Elettrocardiogramma	78	88%	0	.00%	.
57-Elettrocardiogramma dinamico (Holter)	60	57%	0	.00%	.
58-Test cardiovascolare da sforzo con	54	76%	5	9.3%	100%
60-Esame audiometrico tonale	37	100%	4	11%	100%
61-Spirometria semplice	14	36%	1	7.1%	0%
62-Spirometria globale	32	63%	6	19%	67%
63-Fotografia del fundus	1	100%	0	.00%	.
64-67-ELETTROMIOGRAFIA SEMPLICE [EMG] PER	83	55%	2	2.4%	100%
Totale complessivo	3.464	71%	293	8.5%	70%

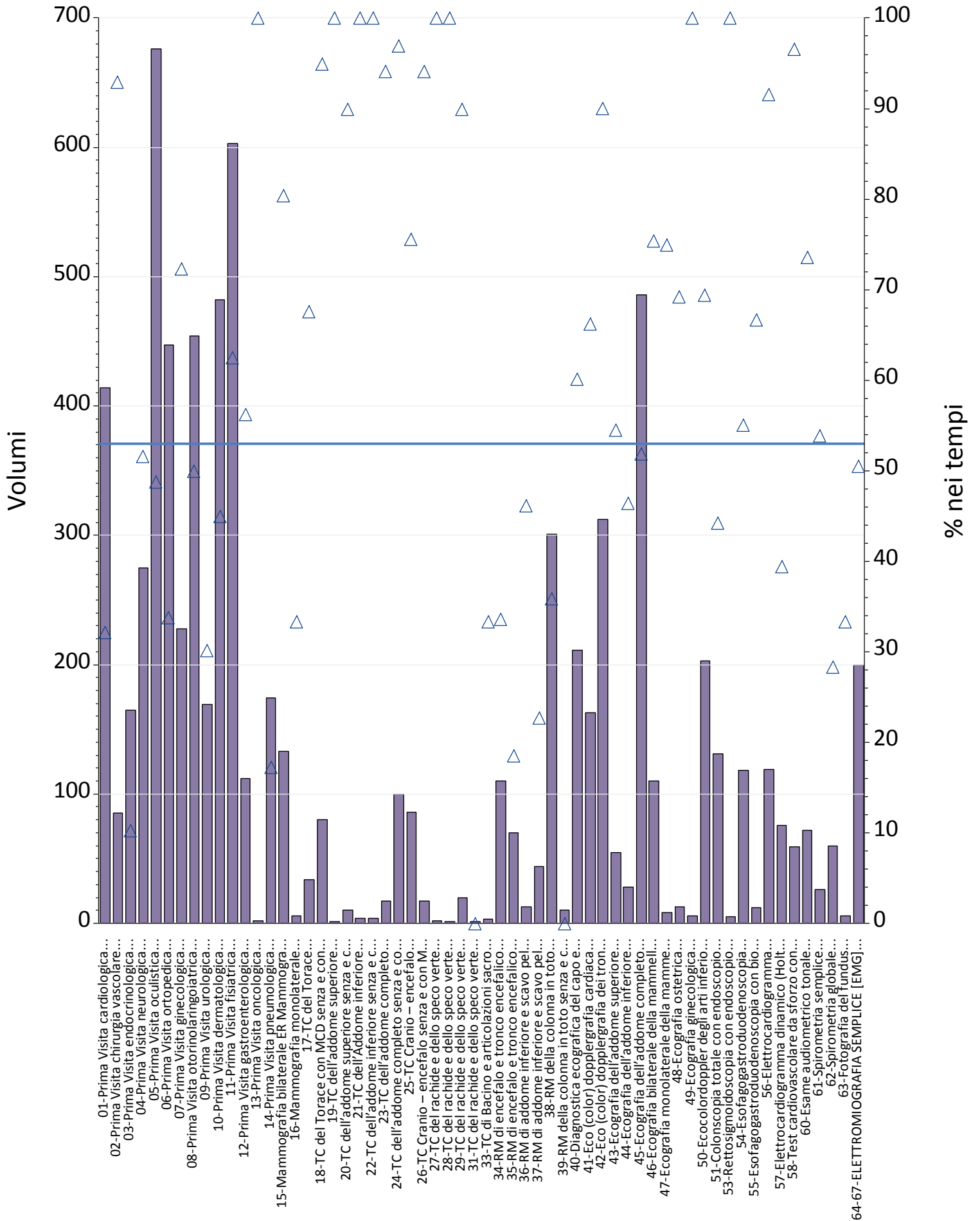


Prestazioni	Totali	% nei tempi	mobilita	mobilita totali	di cui nei tempi
01-Prima Visita cardiologica	298	47%	18	6.0%	83%
02-Prima Visita chirurgia vascolare	31	84%	4	13%	100%
03-Prima Visita endocrinologica	84	27%	5	6.0%	20%
04-Prima Visita neurologica	155	94%	15	9.7%	100%
05-Prima Visita oculistica	740	52%	96	13%	54%
06-Prima Visita ortopedica	273	89%	18	6.6%	83%
07-Prima Visita ginecologica	187	46%	47	25%	60%
08-Prima Visita otorinolaringoiatrica	489	99%	44	9.0%	98%
09-Prima Visita urologica	166	95%	5	3.0%	100%
10-Prima Visita dermatologica	461	64%	13	2.8%	46%
11-Prima Visita fisiatrica	240	94%	11	4.6%	82%
12-Prima Visita gastroenterologica	66	91%	44	67%	93%
13-Prima Visita oncologica	106	97%	106	100%	97%
14-Prima Visita pneumologica	113	51%	8	7.1%	88%
15-Mammografia bilaterale ER Mammografia	527	73%	9	1.7%	67%
16-Mammografia monolaterale	16	44%	1	6.3%	100%
17-TC del Torace	49	96%	2	4.1%	100%
18-TC del Torace con MCD senza e con MCD	78	95%	13	17%	85%
19-TC dell'addome superiore	2	100%	0	.00%	.
20-TC dell'addome superiore senza e con MDC	6	100%	0	.00%	.
22-TC dell'addome inferiore senza e con MDC	2	100%	0	.00%	.
23-TC dell'addome completo	21	100%	1	4.8%	100%
24-TC dell'addome completo senza e con MDC	79	95%	16	20%	94%
25-TC Cranio – encefalo	46	100%	2	4.3%	100%
26-TC Cranio – encefalo senza e con MDC	10	100%	1	10%	100%
27-TC del rachide e dello speco vertebrale	4	100%	0	.00%	.
28-TC del rachide e dello speco vertebrale	1	100%	0	.00%	.
29-TC del rachide e dello speco vertebrale	14	100%	0	.00%	.
33-TC di Bacino e articolazioni sacroiliache	4	100%	1	25%	100%
34-RM di encefalo e tronco encefalico, giunzione	46	28%	5	11%	60%
35-RM di encefalo e tronco encefalico, giunzione	58	29%	17	29%	65%
36-RM di addome inferiore e scavo pelvico	5	40%	2	40%	100%
37-RM di addome inferiore e scavo pelvico senza	40	88%	26	65%	100%
38-RM della colonna in toto	152	76%	24	16%	100%
39-RM della colonna in toto senza e con MDC	11	18%	2	18%	50%
40-Diagnostica ecografica del capo e del collo	173	76%	10	5.8%	100%
41-Eco (color) dopplergrafia cardiaca	297	61%	21	7.1%	71%
42-Eco (color) dopplergrafia dei tronchi	303	55%	13	4.3%	54%
43-Ecografia dell'addome superiore	105	45%	8	7.6%	88%
44-Ecografia dell'addome inferiore	28	68%	0	.00%	.
45-Ecografia dell'addome completo	449	91%	7	1.6%	43%
46-Ecografia bilaterale della mammella	408	68%	15	3.7%	87%
47-Ecografia monolaterale della mammella	10	20%	0	.00%	.
48-Ecografia ostetrica	77	100%	18	23%	100%
49-Ecografia ginecologica	11	55%	0	.00%	.
50-Ecocolordoppler degli arti inferiori arterioso	113	67%	9	8.0%	100%
51-Colonscopia totale con endoscopio flessibile	80	44%	30	38%	53%
53-Rettosigmoidoscopia con endoscopio	4	100%	0	.00%	.
54-Esofagogastroduodenoscopia	93	56%	18	19%	89%
55-Esofagogastroduodenoscopia con biopsia in	1	0%	0	.00%	.
56-Elettrocardiogramma	610	85%	7	1.1%	86%
57-Elettrocardiogramma dinamico (Holter)	153	93%	0	.00%	.
58-Test cardiovascolare da sforzo con	88	90%	12	14%	92%
60-Esame audiometrico tonale	172	98%	7	4.1%	100%
61-Spirometria semplice	81	80%	2	2.5%	100%
62-Spirometria globale	47	91%	6	13%	67%
63-Fotografia del fundus	3	100%	0	.00%	.
64-67-ELETTROMIOGRAFIA SEMPLICE [EMG] PER	130	95%	1	.77%	100%
Totale complessivo	8.016	74%	740	9.2%	81%

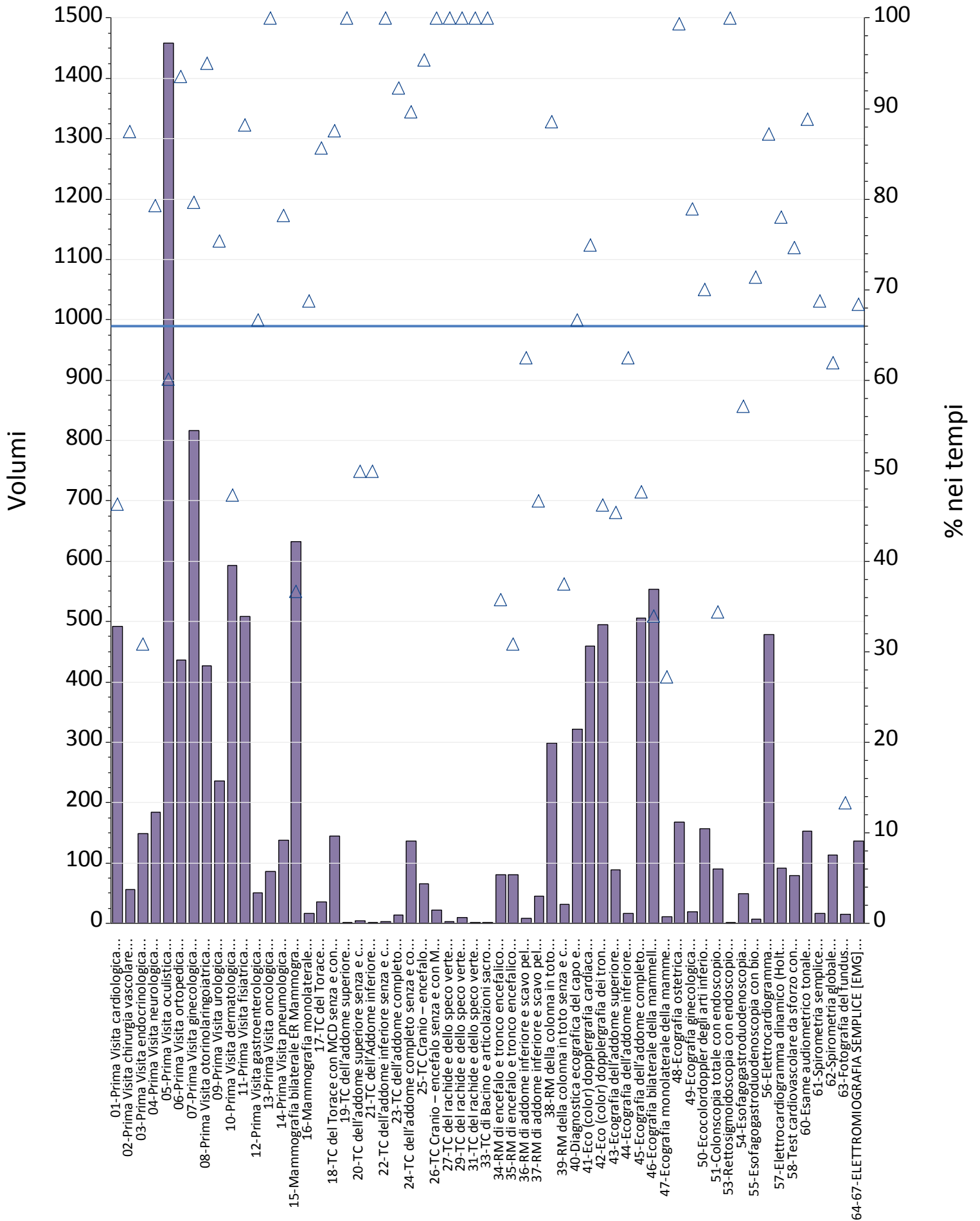


Prestazioni	Totali	% nei tempi	mobilita	mobilita totali	di cui nei tempi
01-Prima Visita cardiologica	445	56%	138	31%	80%
02-Prima Visita chirurgia vascolare	94	99%	1	1.1%	100%
03-Prima Visita endocrinologica	94	19%	6	6.4%	67%
04-Prima Visita neurologica	188	74%	34	18%	68%
05-Prima Visita oculistica	255	92%	65	25%	98%
06-Prima Visita ortopedica	494	64%	125	25%	87%
07-Prima Visita ginecologica	135	86%	51	38%	98%
08-Prima Visita otorinolaringoiatrica	477	93%	101	21%	87%
09-Prima Visita urologica	212	70%	55	26%	76%
10-Prima Visita dermatologica	261	45%	58	22%	33%
11-Prima Visita fisiatrica	584	85%	123	21%	92%
12-Prima Visita gastroenterologica	76	49%	22	29%	55%
13-Prima Visita oncologica	18	100%	12	67%	100%
14-Prima Visita pneumologica	130	21%	32	25%	25%
15-Mammografia bilaterale ER Mammografia	64	80%	15	23%	87%
16-Mammografia monolaterale	8	88%	1	13%	100%
17-TC del Torace	39	54%	16	41%	63%
18-TC del Torace con MCD senza e con MCD	145	46%	34	23%	47%
20-TC dell'addome superiore senza e con MDC	9	44%	4	44%	75%
21-TC dell'Addome inferiore	1	0%	1	100%	0%
22-TC dell'addome inferiore senza e con MDC	3	33%	3	100%	33%
23-TC dell'addome completo	28	32%	8	29%	38%
24-TC dell'addome completo senza e con MDC	244	45%	46	19%	37%
25-TC Cranio – encefalo	101	53%	15	15%	47%
26-TC Cranio – encefalo senza e con MDC	39	46%	8	21%	25%
27-TC del rachide e dello speco vertebrale	3	33%	1	33%	100%
28-TC del rachide e dello speco vertebrale	3	33%	0	.00%	.
29-TC del rachide e dello speco vertebrale	16	75%	0	.00%	.
33-TC di Bacino e articolazioni sacroiliache	4	100%	0	.00%	.
34-RM di encefalo e tronco encefalico, giunzione	60	17%	12	20%	17%
35-RM di encefalo e tronco encefalico, giunzione	64	20%	19	30%	11%
36-RM di addome inferiore e scavo pelvico	10	10%	5	50%	0%
37-RM di addome inferiore e scavo pelvico senza	27	15%	4	15%	50%
38-RM della colonna in toto	198	17%	31	16%	23%
39-RM della colonna in toto senza e con MDC	31	19%	4	13%	50%
40-Diagnostica ecografica del capo e del collo	129	89%	23	18%	96%
41-Eco (color) dopplergrafia cardiaca	68	72%	9	13%	100%
42-Eco (color) dopplergrafia dei tronchi	96	83%	10	10%	50%
43-Ecografia dell'addome superiore	35	37%	15	43%	47%
44-Ecografia dell'addome inferiore	16	25%	6	38%	33%
45-Ecografia dell'addome completo	333	43%	101	30%	67%
46-Ecografia bilaterale della mammella	92	67%	16	17%	88%
47-Ecografia monolaterale della mammella	38	63%	7	18%	86%
48-Ecografia ostetrica	7	71%	2	29%	100%
49-Ecografia ginecologica	3	33%	0	.00%	.
50-Ecocolordoppler degli arti inferiori arterioso	108	62%	10	9.3%	90%
51-Colonscopia totale con endoscopio flessibile	96	92%	41	43%	98%
53-Rettosigmoidoscopia con endoscopio	1	0%	0	.00%	.
54-Esofagogastroduodenoscopia	96	71%	28	29%	43%
55-Esofagogastroduodenoscopia con biopsia in	7	57%	1	14%	0%
56-Elettrocardiogramma	88	89%	27	31%	93%
57-Elettrocardiogramma dinamico (Holter)	52	63%	35	67%	91%
58-Test cardiovascolare da sforzo con	30	43%	23	77%	48%
60-Esame audiometrico tonale	24	79%	7	29%	100%
61-Spirometria semplice	8	50%	7	88%	57%
62-Spirometria globale	25	32%	3	12%	67%
63-Fotografia del fundus	1	0%	1	100%	0%
64-67-ELETTROMIOGRAFIA SEMPLICE [EMG] PER	91	38%	12	13%	50%
Totale complessivo	6.004	63%	1.434	24%	72%

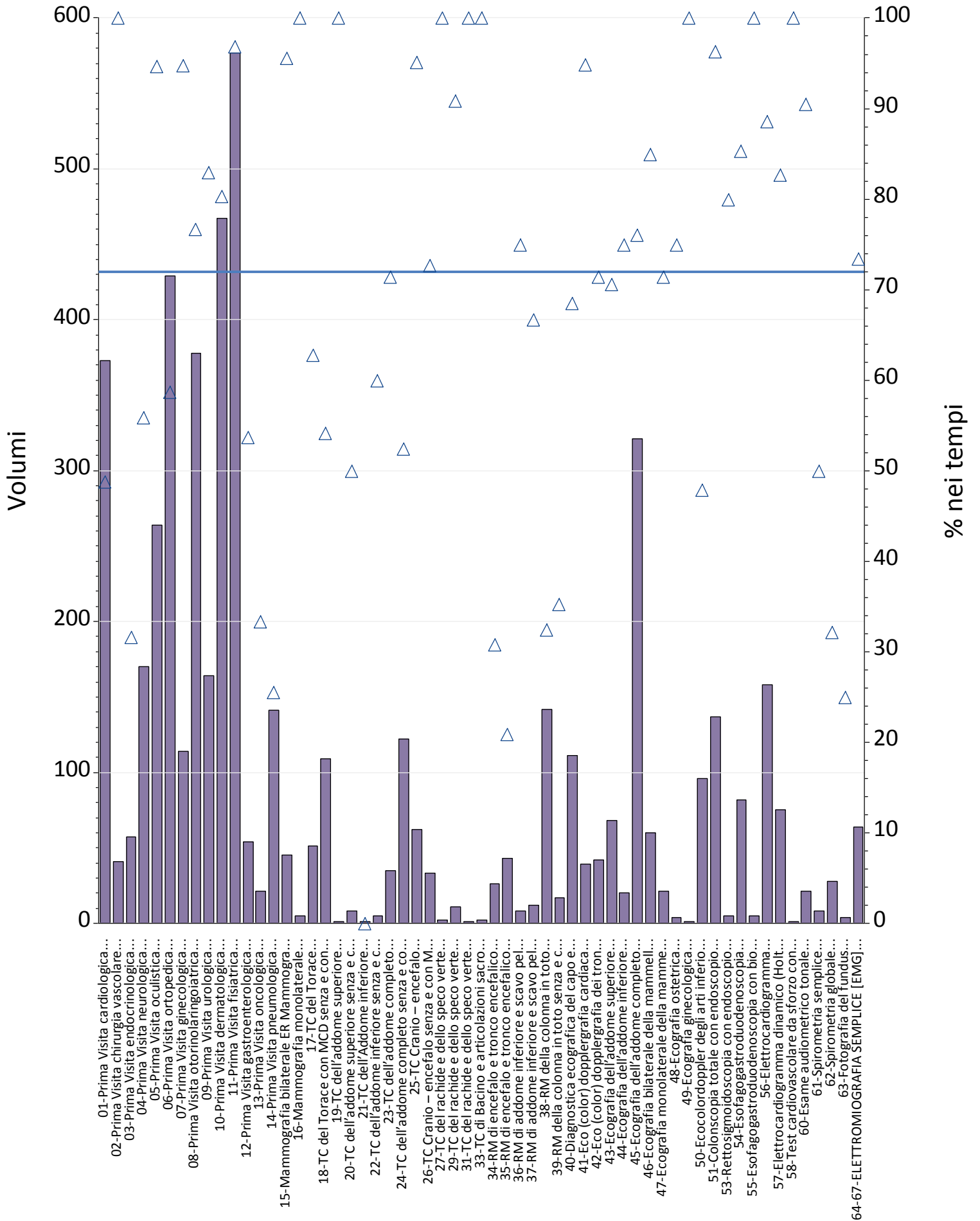




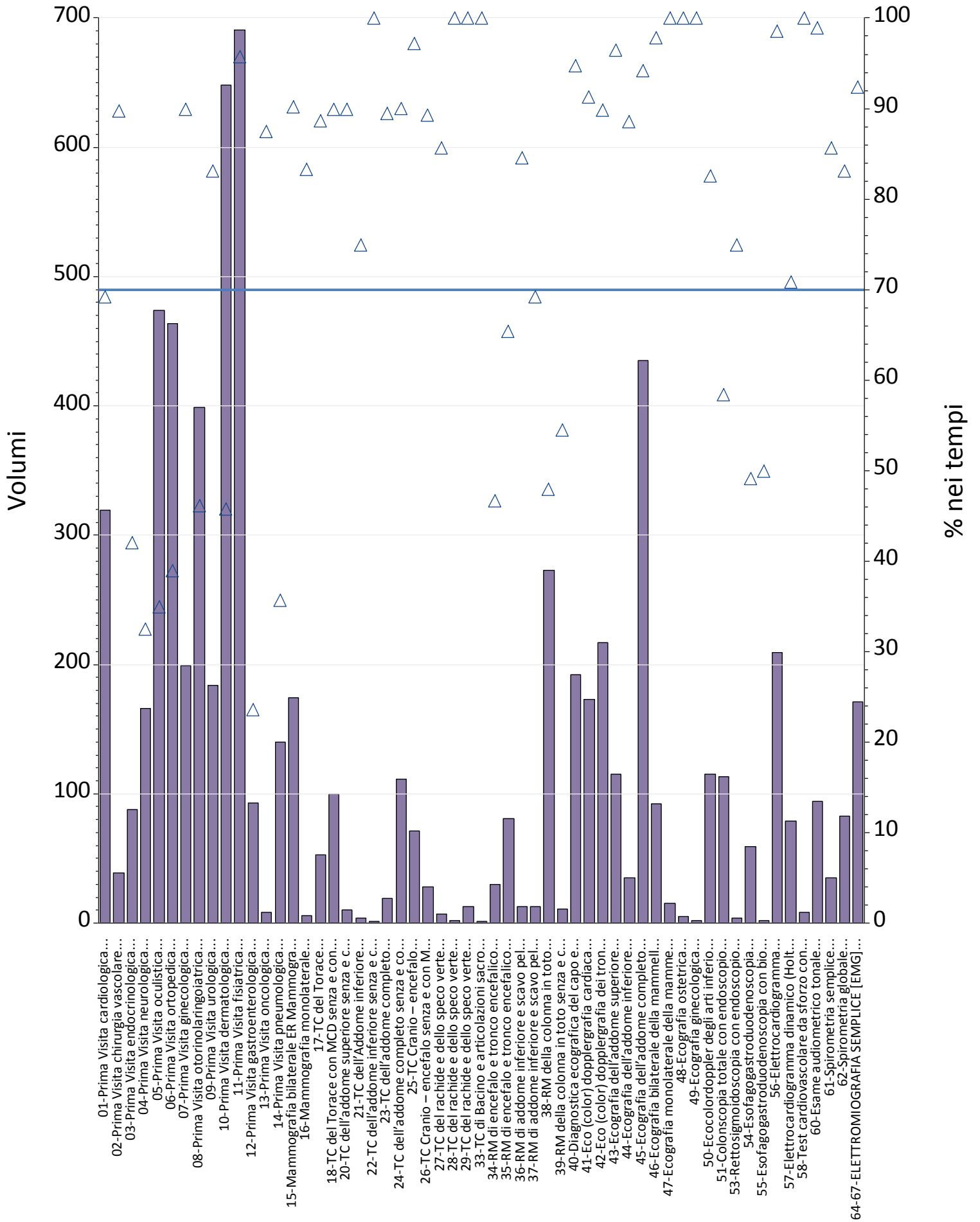
Prestazioni	Totali	% nei tempi	mobilita	mobilita totali	di cui nei tempi
01-Prima Visita cardiologica	414	32%	127	31%	31%
02-Prima Visita chirurgia vascolare	85	93%	1	1.2%	100%
03-Prima Visita endocrinologica	165	10%	15	9.1%	33%
04-Prima Visita neurologica	275	52%	65	24%	62%
05-Prima Visita oculistica	676	49%	67	9.9%	48%
06-Prima Visita ortopedica	447	34%	120	27%	85%
07-Prima Visita ginecologica	228	72%	64	28%	91%
08-Prima Visita otorinolaringoiatrica	454	50%	135	30%	62%
09-Prima Visita urologica	169	30%	75	44%	48%
10-Prima Visita dermatologica	482	45%	146	30%	57%
11-Prima Visita fisiatrica	603	63%	198	33%	94%
12-Prima Visita gastroenterologica	112	56%	21	19%	57%
13-Prima Visita oncologica	2	100%	1	50%	100%
14-Prima Visita pneumologica	174	17%	31	18%	10%
15-Mammografia bilaterale ER Mammografia	133	80%	26	20%	96%
16-Mammografia monolaterale	6	33%	0	.00%	.
17-TC del Torace	34	68%	13	38%	100%
18-TC del Torace con MCD senza e con MCD	80	95%	18	23%	100%
19-TC dell'addome superiore	1	100%	1	100%	100%
20-TC dell'addome superiore senza e con MDC	10	90%	5	50%	100%
21-TC dell'Addome inferiore	4	100%	1	25%	100%
22-TC dell'addome inferiore senza e con MDC	4	100%	2	50%	100%
23-TC dell'addome completo	17	94%	3	18%	100%
24-TC dell'addome completo senza e con MDC	100	97%	24	24%	100%
25-TC Cranio – encefalo	86	76%	21	24%	95%
26-TC Cranio – encefalo senza e con MDC	17	94%	4	24%	100%
27-TC del rachide e dello speco vertebrale	2	100%	1	50%	100%
28-TC del rachide e dello speco vertebrale	1	100%	1	100%	100%
29-TC del rachide e dello speco vertebrale	20	90%	3	15%	67%
31-TC del rachide e dello speco vertebrale	1	0%	0	.00%	.
33-TC di Bacino e articolazioni sacroiliache	3	33%	1	33%	0%
34-RM di encefalo e tronco encefalico, giunzione	110	34%	26	24%	85%
35-RM di encefalo e tronco encefalico, giunzione	70	19%	17	24%	65%
36-RM di addome inferiore e scavo pelvico	13	46%	7	54%	43%
37-RM di addome inferiore e scavo pelvico senza	44	23%	9	20%	67%
38-RM della colonna in toto	301	36%	49	16%	88%
39-RM della colonna in toto senza e con MDC	10	0%	1	10%	0%
40-Diagnostica ecografica del capo e del collo	211	60%	59	28%	97%
41-Eco (color) dopplergrafia cardiaca	163	66%	75	46%	95%
42-Eco (color) dopplergrafia dei tronchi	312	90%	27	8.7%	96%
43-Ecografia dell'addome superiore	55	55%	14	25%	100%
44-Ecografia dell'addome inferiore	28	46%	9	32%	78%
45-Ecografia dell'addome completo	486	52%	163	34%	92%
46-Ecografia bilaterale della mammella	110	75%	31	28%	100%
47-Ecografia monolaterale della mammella	8	75%	0	.00%	.
48-Ecografia ostetrica	13	69%	3	23%	100%
49-Ecografia ginecologica	6	100%	3	50%	100%
50-Ecocolordoppler degli arti inferiori arterioso	203	69%	27	13%	96%
51-Colonscopia totale con endoscopio flessibile	131	44%	55	42%	49%
53-Rettosigmoidoscopia con endoscopio	5	100%	0	.00%	.
54-Esofagogastroduodenoscopia	118	55%	45	38%	38%
55-Esofagogastroduodenoscopia con biopsia in	12	67%	2	17%	50%
56-Elettrocardiogramma	119	92%	43	36%	93%
57-Elettrocardiogramma dinamico (Holter)	76	39%	44	58%	52%
58-Test cardiovascolare da sforzo con	59	97%	46	78%	98%
60-Esame audiometrico tonale	72	74%	17	24%	100%
61-Spirometria semplice	26	54%	22	85%	55%
62-Spirometria globale	60	28%	13	22%	46%
63-Fotografia del fundus	6	33%	1	17%	100%
64-67-ELETTROMIOGRAFIA SEMPLICE [EMG] PER	200	51%	82	41%	37%
Totale complessivo	7.832	53%	2.080	27%	72%



Prestazioni	Totali	% nei tempi	mobilita	mobilita totali	di cui nei tempi
01-Prima Visita cardiologica	492	46%	154	31%	63%
02-Prima Visita chirurgia vascolare	56	88%	0	.00%	.
03-Prima Visita endocrinologica	149	31%	56	38%	43%
04-Prima Visita neurologica	184	79%	29	16%	69%
05-Prima Visita oculistica	1.459	60%	199	14%	66%
06-Prima Visita ortopedica	436	94%	107	25%	90%
07-Prima Visita ginecologica	817	80%	183	22%	86%
08-Prima Visita otorinolaringoiatrica	427	95%	137	32%	99%
09-Prima Visita urologica	236	75%	60	25%	53%
10-Prima Visita dermatologica	593	47%	96	16%	58%
11-Prima Visita fisiatrica	509	88%	177	35%	100%
12-Prima Visita gastroenterologica	51	67%	15	29%	67%
13-Prima Visita oncologica	86	100%	39	45%	100%
14-Prima Visita pneumologica	138	78%	7	5.1%	29%
15-Mammografia bilaterale ER Mammografia	632	37%	104	16%	56%
16-Mammografia monolaterale	16	69%	2	13%	0%
17-TC del Torace	35	86%	5	14%	100%
18-TC del Torace con MCD senza e con MCD	145	88%	44	30%	84%
19-TC dell'addome superiore	1	100%	1	100%	100%
20-TC dell'addome superiore senza e con MDC	4	50%	0	.00%	.
21-TC dell'Addome inferiore	2	50%	1	50%	100%
22-TC dell'addome inferiore senza e con MDC	3	100%	1	33%	100%
23-TC dell'addome completo	13	92%	4	31%	100%
24-TC dell'addome completo senza e con MDC	136	90%	41	30%	90%
25-TC Cranio – encefalo	66	95%	19	29%	100%
26-TC Cranio – encefalo senza e con MDC	22	100%	15	68%	100%
27-TC del rachide e dello speco vertebrale	3	100%	1	33%	100%
29-TC del rachide e dello speco vertebrale	10	100%	2	20%	100%
31-TC del rachide e dello speco vertebrale	1	100%	0	.00%	.
33-TC di Bacino e articolazioni sacroiliache	1	100%	0	.00%	.
34-RM di encefalo e tronco encefalico, giunzione	81	36%	31	38%	35%
35-RM di encefalo e tronco encefalico, giunzione	81	31%	26	32%	38%
36-RM di addome inferiore e scavo pelvico	8	63%	5	63%	80%
37-RM di addome inferiore e scavo pelvico senza	45	47%	15	33%	47%
38-RM della colonna in toto	299	89%	53	18%	91%
39-RM della colonna in toto senza e con MDC	32	38%	6	19%	0%
40-Diagnostica ecografica del capo e del collo	321	67%	48	15%	79%
41-Eco (color) dopplergrafia cardiaca	459	75%	86	19%	69%
42-Eco (color) dopplergrafia dei tronchi	495	46%	68	14%	82%
43-Ecografia dell'addome superiore	88	45%	29	33%	72%
44-Ecografia dell'addome inferiore	16	63%	3	19%	100%
45-Ecografia dell'addome completo	505	48%	160	32%	87%
46-Ecografia bilaterale della mammella	553	34%	103	19%	63%
47-Ecografia monolaterale della mammella	11	27%	4	36%	25%
48-Ecografia ostetrica	168	99%	26	15%	100%
49-Ecografia ginecologica	19	79%	3	16%	67%
50-Ecocolordoppler degli arti inferiori arterioso	157	70%	42	27%	83%
51-Colonscopia totale con endoscopio flessibile	90	34%	38	42%	42%
53-Rettosigmoidoscopia con endoscopio	1	100%	0	.00%	.
54-Esofagogastroduodenoscopia	49	57%	23	47%	65%
55-Esofagogastroduodenoscopia con biopsia in	7	71%	1	14%	100%
56-Elettrocardiogramma	478	87%	144	30%	90%
57-Elettrocardiogramma dinamico (Holter)	91	78%	25	27%	88%
58-Test cardiovascolare da sforzo con	79	75%	34	43%	47%
60-Esame audiometrico tonale	153	89%	45	29%	96%
61-Spirometria semplice	16	69%	11	69%	82%
62-Spirometria globale	113	62%	11	9.7%	73%
63-Fotografia del fundus	15	13%	2	13%	100%
64-67-ELETTROMIOGRAFIA SEMPLICE [EMG] PER	136	68%	46	34%	78%
<b>Totale complessivo</b>	<b>11.289</b>	<b>66%</b>	<b>2.587</b>	<b>23%</b>	<b>77%</b>

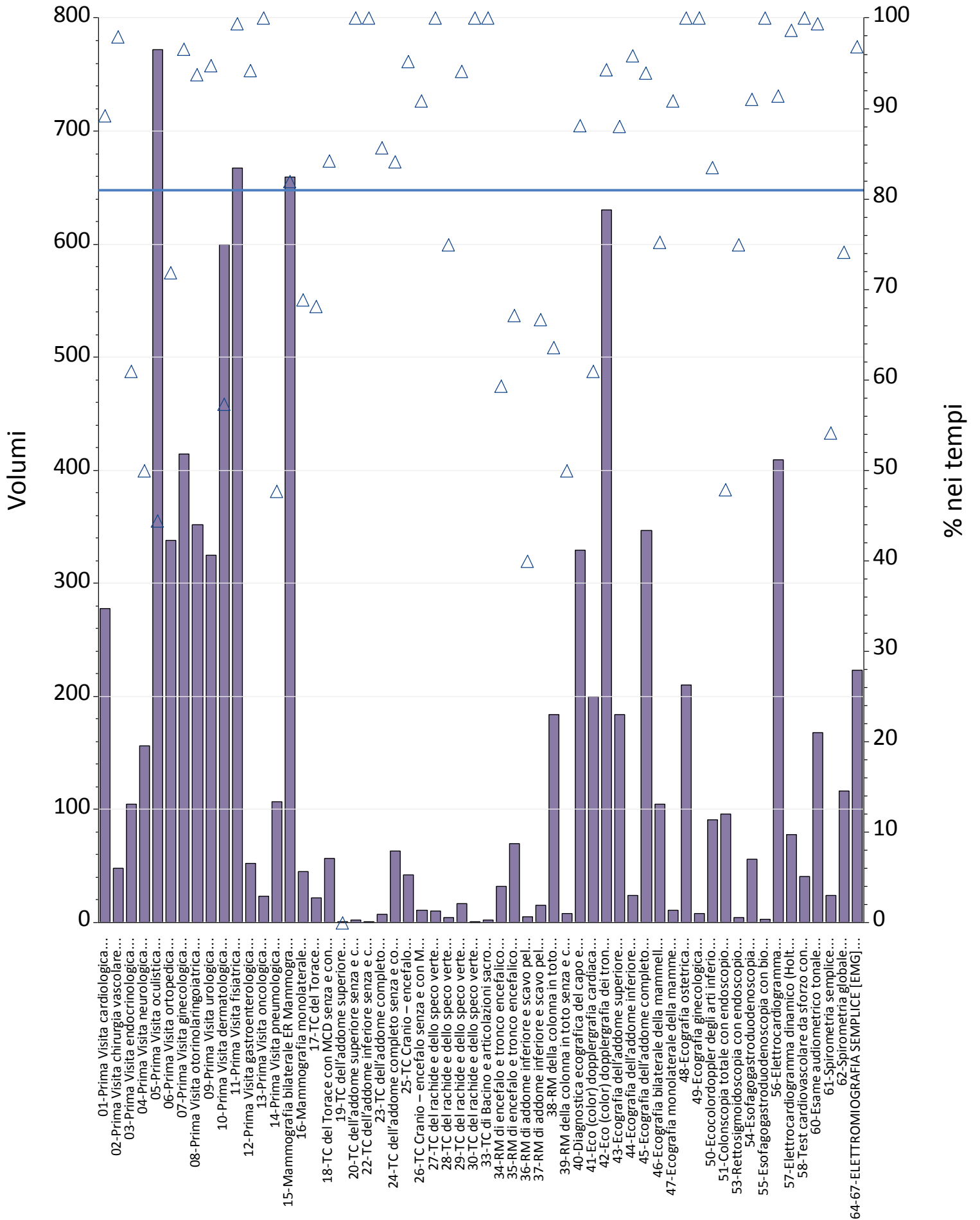


Prestazioni	Totali	% nei tempi	mobilita	mobilita totali	di cui nei tempi
01-Prima Visita cardiologica	373	49%	23	6.2%	87%
02-Prima Visita chirurgia vascolare	41	100%	7	17%	100%
03-Prima Visita endocrinologica	57	32%	22	39%	27%
04-Prima Visita neurologica	170	56%	13	7.6%	54%
05-Prima Visita oculistica	264	95%	34	13%	94%
06-Prima Visita ortopedica	429	59%	31	7.2%	29%
07-Prima Visita ginecologica	114	95%	42	37%	98%
08-Prima Visita otorinolaringoiatrica	378	77%	24	6.3%	54%
09-Prima Visita urologica	164	83%	10	6.1%	60%
10-Prima Visita dermatologica	467	80%	28	6.0%	86%
11-Prima Visita fisiatrica	577	97%	3	.52%	67%
12-Prima Visita gastroenterologica	54	54%	13	24%	92%
13-Prima Visita oncologica	21	33%	2	9.5%	100%
14-Prima Visita pneumologica	141	26%	4	2.8%	25%
15-Mammografia bilaterale ER Mammografia	45	96%	3	6.7%	100%
16-Mammografia monolaterale	5	100%	0	.00%	.
17-TC del Torace	51	63%	1	2.0%	100%
18-TC del Torace con MCD senza e con MCD	109	54%	11	10%	82%
19-TC dell'addome superiore	1	100%	0	.00%	.
20-TC dell'addome superiore senza e con MDC	8	50%	1	13%	100%
21-TC dell'Addome inferiore	1	0%	0	.00%	.
22-TC dell'addome inferiore senza e con MDC	5	60%	0	.00%	.
23-TC dell'addome completo	35	71%	3	8.6%	100%
24-TC dell'addome completo senza e con MDC	122	52%	8	6.6%	88%
25-TC Cranio – encefalo	62	95%	6	9.7%	100%
26-TC Cranio – encefalo senza e con MDC	33	73%	3	9.1%	100%
27-TC del rachide e dello speco vertebrale	2	100%	1	50%	100%
29-TC del rachide e dello speco vertebrale	11	91%	0	.00%	.
31-TC del rachide e dello speco vertebrale	1	100%	0	.00%	.
33-TC di Bacino e articolazioni sacroiliache	2	100%	0	.00%	.
34-RM di encefalo e tronco encefalico, giunzione	26	31%	4	15%	25%
35-RM di encefalo e tronco encefalico, giunzione	43	21%	6	14%	33%
36-RM di addome inferiore e scavo pelvico	8	75%	1	13%	0%
37-RM di addome inferiore e scavo pelvico senza	12	67%	2	17%	0%
38-RM della colonna in toto	142	32%	43	30%	37%
39-RM della colonna in toto senza e con MDC	17	35%	2	12%	50%
40-Diagnostica ecografica del capo e del collo	111	68%	6	5.4%	83%
41-Eco (color) dopplergrafia cardiaca	39	95%	11	28%	82%
42-Eco (color) dopplergrafia dei tronchi	42	71%	9	21%	89%
43-Ecografia dell'addome superiore	68	71%	2	2.9%	100%
44-Ecografia dell'addome inferiore	20	75%	1	5.0%	100%
45-Ecografia dell'addome completo	321	76%	25	7.8%	80%
46-Ecografia bilaterale della mammella	60	85%	3	5.0%	100%
47-Ecografia monolaterale della mammella	21	71%	6	29%	50%
48-Ecografia ostetrica	4	75%	2	50%	50%
49-Ecografia ginecologica	1	100%	0	.00%	.
50-Ecocolordoppler degli arti inferiori arterioso	96	48%	7	7.3%	57%
51-Colonscopia totale con endoscopio flessibile	137	96%	4	2.9%	100%
53-Rettosigmoidoscopia con endoscopio	5	80%	0	.00%	.
54-Esofagogastroduodenoscopia	82	85%	2	2.4%	100%
55-Esofagogastroduodenoscopia con biopsia in	5	100%	1	20%	100%
56-Elettrocardiogramma	158	89%	1	.63%	100%
57-Elettrocardiogramma dinamico (Holter)	75	83%	0	.00%	.
58-Test cardiovascolare da sforzo con	1	100%	0	.00%	.
60-Esame audiometrico tonale	21	90%	3	14%	33%
61-Spirometria semplice	8	50%	0	.00%	.
62-Spirometria globale	28	32%	1	3.6%	100%
63-Fotografia del fundus	4	25%	0	.00%	.
64-67-ELETTROMIOGRAFIA SEMPLICE [EMG] PER	64	73%	2	3.1%	50%
Totale complessivo	5.362	72%	437	8.1%	69%



Prestazioni	Totali	% nei tempi	mobilita	mobilita totali	di cui nei tempi
01-Prima Visita cardiologica	319	69%	26	8.2%	96%
02-Prima Visita chirurgia vascolare	39	90%	13	33%	100%
03-Prima Visita endocrinologica	88	42%	37	42%	14%
04-Prima Visita neurologica	166	33%	29	17%	66%
05-Prima Visita oculistica	474	35%	99	21%	40%
06-Prima Visita ortopedica	464	39%	64	14%	16%
07-Prima Visita ginecologica	199	90%	77	39%	96%
08-Prima Visita otorinolaringoiatrica	399	46%	92	23%	96%
09-Prima Visita urologica	184	83%	8	4.3%	63%
10-Prima Visita dermatologica	648	46%	58	9.0%	53%
11-Prima Visita fisiatrica	691	96%	13	1.9%	31%
12-Prima Visita gastroenterologica	93	24%	12	13%	75%
13-Prima Visita oncologica	8	88%	5	63%	100%
14-Prima Visita pneumologica	140	36%	10	7.1%	50%
15-Mammografia bilaterale ER Mammografia	174	90%	3	1.7%	100%
16-Mammografia monolaterale	6	83%	0	.00%	.
17-TC del Torace	53	89%	3	5.7%	67%
18-TC del Torace con MCD senza e con MCD	100	90%	3	3.0%	100%
20-TC dell'addome superiore senza e con MDC	10	90%	0	.00%	.
21-TC dell'Addome inferiore	4	75%	0	.00%	.
22-TC dell'addome inferiore senza e con MDC	1	100%	0	.00%	.
23-TC dell'addome completo	19	89%	2	11%	100%
24-TC dell'addome completo senza e con MDC	111	90%	2	1.8%	100%
25-TC Cranio – encefalo	71	97%	2	2.8%	100%
26-TC Cranio – encefalo senza e con MDC	28	89%	0	.00%	.
27-TC del rachide e dello speco vertebrale	7	86%	1	14%	0%
28-TC del rachide e dello speco vertebrale	2	100%	0	.00%	.
29-TC del rachide e dello speco vertebrale	13	100%	2	15%	100%
33-TC di Bacino e articolazioni sacroiliache	1	100%	0	.00%	.
34-RM di encefalo e tronco encefalico, giunzione	30	47%	5	17%	20%
35-RM di encefalo e tronco encefalico, giunzione	81	65%	11	14%	18%
36-RM di addome inferiore e scavo pelvico	13	85%	2	15%	50%
37-RM di addome inferiore e scavo pelvico senza	13	69%	0	.00%	.
38-RM della colonna in toto	273	48%	119	44%	39%
39-RM della colonna in toto senza e con MDC	11	55%	3	27%	0%
40-Diagnostica ecografica del capo e del collo	192	95%	10	5.2%	90%
41-Eco (color) dopplergrafia cardiaca	173	91%	23	13%	91%
42-Eco (color) dopplergrafia dei tronchi	217	90%	16	7.4%	88%
43-Ecografia dell'addome superiore	115	97%	2	1.7%	0%
44-Ecografia dell'addome inferiore	35	89%	6	17%	50%
45-Ecografia dell'addome completo	435	94%	15	3.4%	60%
46-Ecografia bilaterale della mammella	92	98%	7	7.6%	100%
47-Ecografia monolaterale della mammella	15	100%	2	13%	100%
48-Ecografia ostetrica	5	100%	5	100%	100%
49-Ecografia ginecologica	2	100%	1	50%	100%
50-Ecocolordoppler degli arti inferiori arterioso	115	83%	23	20%	65%
51-Colonscopia totale con endoscopio flessibile	113	58%	4	3.5%	75%
53-Rettosigmoidoscopia con endoscopio	4	75%	0	.00%	.
54-Esofagogastroduodenoscopia	59	49%	2	3.4%	50%
55-Esofagogastroduodenoscopia con biopsia in	2	50%	0	.00%	.
56-Elettrocardiogramma	209	99%	1	.48%	100%
57-Elettrocardiogramma dinamico (Holter)	79	71%	5	6.3%	100%
58-Test cardiovascolare da sforzo con	8	100%	1	13%	100%
60-Esami audiometrico tonale	94	99%	7	7.4%	100%
61-Spirometria semplice	35	86%	0	.00%	.
62-Spirometria globale	83	83%	1	1.2%	0%
64-67-ELETTROMIOGRAFIA SEMPLICE [EMG] PER	171	92%	7	4.1%	71%
Totale complessivo	7.186	70%	839	12%	61%





Prestazioni	Totali	% nei tempi	mobilita	mobilita totali	di cui nei tempi
01-Prima Visita cardiologica	278	89%	18	6.5%	89%
02-Prima Visita chirurgia vascolare	48	98%	10	21%	90%
03-Prima Visita endocrinologica	105	61%	15	14%	53%
04-Prima Visita neurologica	156	50%	9	5.8%	67%
05-Prima Visita oculistica	772	44%	70	9.1%	56%
06-Prima Visita ortopedica	338	72%	46	14%	48%
07-Prima Visita ginecologica	414	97%	65	16%	94%
08-Prima Visita otorinolaringoiatrica	352	94%	34	9.7%	97%
09-Prima Visita urologica	325	95%	5	1.5%	60%
10-Prima Visita dermatologica	600	57%	101	17%	85%
11-Prima Visita fisiatrica	667	99%	11	1.6%	91%
12-Prima Visita gastroenterologica	52	94%	9	17%	89%
13-Prima Visita oncologica	23	100%	18	78%	100%
14-Prima Visita pneumologica	107	48%	12	11%	92%
15-Mammografia bilaterale ER Mammografia	659	82%	59	9.0%	76%
16-Mammografia monolaterale	45	69%	3	6.7%	67%
17-TC del Torace	22	68%	1	4.5%	100%
18-TC del Torace con MCD senza e con MCD	57	84%	4	7.0%	100%
19-TC dell'addome superiore	1	0%	0	.00%	.
20-TC dell'addome superiore senza e con MDC	2	100%	0	.00%	.
22-TC dell'addome inferiore senza e con MDC	1	100%	0	.00%	.
23-TC dell'addome completo	7	86%	1	14%	100%
24-TC dell'addome completo senza e con MDC	63	84%	3	4.8%	100%
25-TC Cranio – encefalo	42	95%	1	2.4%	100%
26-TC Cranio – encefalo senza e con MDC	11	91%	2	18%	100%
27-TC del rachide e dello speco vertebrale	10	100%	0	.00%	.
28-TC del rachide e dello speco vertebrale	4	75%	0	.00%	.
29-TC del rachide e dello speco vertebrale	17	94%	1	5.9%	100%
30-TC del rachide e dello speco vertebrale	1	100%	0	.00%	.
33-TC di Bacino e articolazioni sacroiliache	2	100%	0	.00%	.
34-RM di encefalo e tronco encefalico, giunzione	32	59%	3	9.4%	100%
35-RM di encefalo e tronco encefalico, giunzione	70	67%	8	11%	25%
36-RM di addome inferiore e scavo pelvico	5	40%	0	.00%	.
37-RM di addome inferiore e scavo pelvico senza	15	67%	0	.00%	.
38-RM della colonna in toto	184	64%	56	30%	98%
39-RM della colonna in toto senza e con MDC	8	50%	1	13%	100%
40-Diagnostica ecografica del capo e del collo	329	88%	32	9.7%	84%
41-Eco (color) dopplergrafia cardiaca	200	61%	28	14%	79%
42-Eco (color) dopplergrafia dei tronchi	630	94%	19	3.0%	32%
43-Ecografia dell'addome superiore	184	88%	4	2.2%	25%
44-Ecografia dell'addome inferiore	24	96%	3	13%	100%
45-Ecografia dell'addome completo	347	94%	21	6.1%	57%
46-Ecografia bilaterale della mammella	105	75%	22	21%	59%
47-Ecografia monolaterale della mammella	11	91%	0	.00%	.
48-Ecografia ostetrica	210	100%	184	88%	100%
49-Ecografia ginecologica	8	100%	3	38%	100%
50-Ecocolordoppler degli arti inferiori arterioso	91	84%	9	9.9%	78%
51-Colonscopia totale con endoscopio flessibile	96	48%	6	6.3%	0%
53-Rettosigmoidoscopia con endoscopio	4	75%	0	.00%	.
54-Esofagogastroduodenoscopia	56	91%	2	3.6%	0%
55-Esofagogastroduodenoscopia con biopsia in	3	100%	0	.00%	.
56-Elettrocardiogramma	409	91%	7	1.7%	86%
57-Elettrocardiogramma dinamico (Holter)	78	99%	5	6.4%	80%
58-Test cardiovascolare da sforzo con	41	100%	4	9.8%	100%
60-Esame audiometrico tonale	168	99%	7	4.2%	100%
61-Spirometria semplice	24	54%	0	.00%	.
62-Spirometria globale	116	74%	5	4.3%	100%
64-67-ELETTROMIOGRAFIA SEMPLICE [EMG] PER	223	97%	13	5.8%	100%
Totale complessivo	8.852	81%	940	11%	82%